

SPIR NetMonitor

Výzkum sociodemografie návštěvníků internetu v České Republice

Název média:

TOTAL

Měsíc:

Srpen 2012

Základní informace	
Velikost internetové populace ČR	6 224 020
Počet respondentů	
Total (za všechna měřená média)	N = 22 000
RU(počet)	6 080 866
Reach(%)	97.70
PV(počet) (od návštěvníků z ČR)	7 041 416 106
PV(počet) (od všech návštěvníků)	7 601 325 510
GRP (%)	113 132.93

**Zdroj: NetMonitor – SPIR – Mediaresearch & Gemius
Srpen 2012**

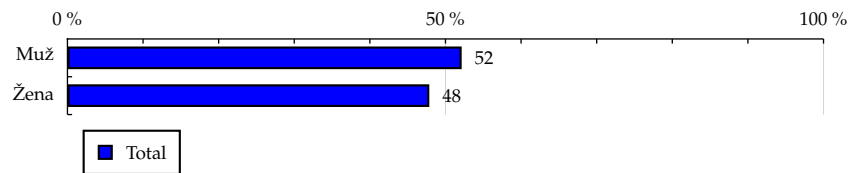
TOTAL

Tabulka 1: Pohlaví

	TOTAL				
	RU (%)	RU (počet)	PV (%)	PV (počet)	TRP (%)
Muž	52.14	3 170 790	55.03	3 875 207 807	119 404.85
Žena	47.86	2 910 076	44.97	3 166 208 298	106 299.10

Zdroj: NetMonitor – SPIR – Mediaresearch & Gemius, Srpen 2012

Graf 1: Pohlaví dle RU(%)



Zdroj: NetMonitor – SPIR – Mediaresearch & Gemius, Srpen 2012

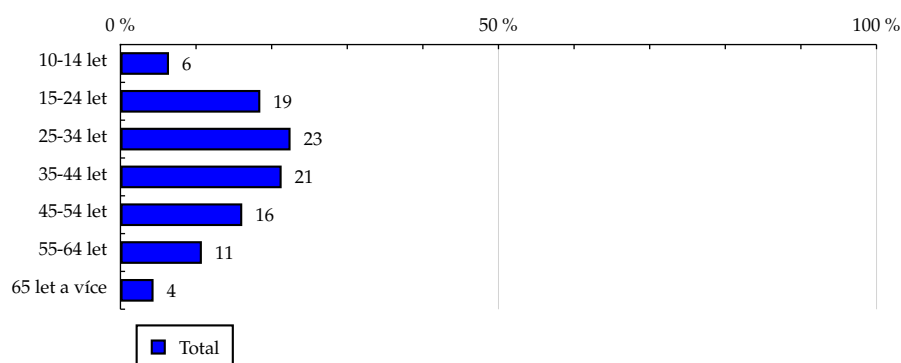
TOTAL

Tabulka 2: Věk

	TOTAL				
	RU (%)	RU (počet)	PV (%)	PV (počet)	TRP (%)
10-14 let	6.42	390 453	4.11	289 147 573	72 350.95
15-24 let	18.50	1 125 035	18.79	1 323 401 814	114 926.45
25-34 let	22.50	1 367 953	23.96	1 687 033 003	120 488.85
35-44 let	21.32	1 296 501	21.13	1 487 510 923	112 093.78
45-54 let	16.11	979 565	16.52	1 163 216 867	116 017.06
55-64 let	10.77	655 021	10.91	767 960 981	114 545.60
65 let a více	4.38	266 336	4.59	323 144 946	118 539.18

Zdroj: NetMonitor – SPIR – Mediaresearch & Gemius, Srpen 2012

Graf 2: Věk dle RU(%)



Zdroj: NetMonitor – SPIR – Mediaresearch & Gemius, Srpen 2012

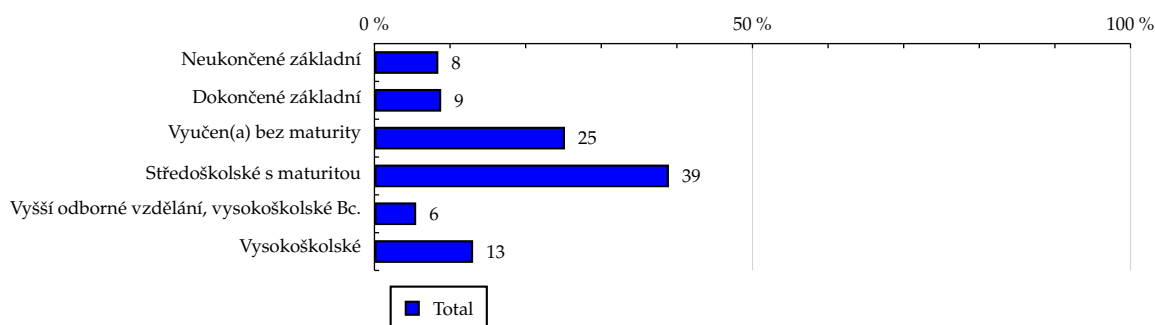
TOTAL

Tabulka 3: Nejvyšší dokončené vzdělání

	TOTAL				
	RU (%)	RU (počet)	PV (%)	PV (počet)	TRP (%)
Neukončené základní	8.45	513 705	5.67	399 259 858	75 933.88
Dokončené základní	8.83	537 183	8.86	624 098 618	113 507.56
Vyučen(a) bez maturity	25.20	1 532 140	27.85	1 960 733 325	125 030.06
Středoškolské s maturitou	38.95	2 368 686	41.41	2 916 074 576	120 277.84
Vyšší odborné vzdělání, vysokoškolské Bc.	5.52	335 786	5.56	391 306 266	113 853.83
Vysokoškolské	13.05	793 363	10.65	749 943 463	92 352.95

Zdroj: NetMonitor – SPIR – Mediaresearch & Gemius, Srpen 2012

Graf 3: Nejvyšší dokončené vzdělání dle RU(%)



Zdroj: NetMonitor – SPIR – Mediaresearch & Gemius, Srpen 2012

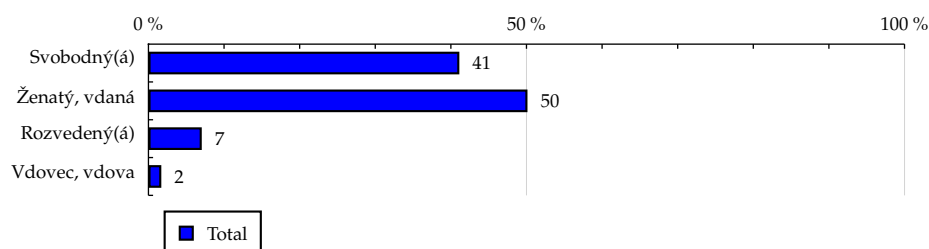
TOTAL

Tabulka 4: Rodinný stav

	TOTAL				
	RU (%)	RU (počet)	PV (%)	PV (počet)	TRP (%)
Svobodný(á)	41.12	2 500 433	40.32	2 838 782 699	110 920.38
Ženatý, vdaná	50.13	3 048 427	50.27	3 539 748 992	113 446.52
Rozvedený(á)	7.05	428 616	7.66	539 629 634	123 004.61
Vdovec, vdova	1.70	103 389	1.75	123 254 781	116 471.62

Zdroj: NetMonitor – SPIR – Mediaresearch & Gemius, Srpen 2012

Graf 4: Rodinný stav dle RU(%)



Zdroj: NetMonitor – SPIR – Mediaresearch & Gemius, Srpen 2012

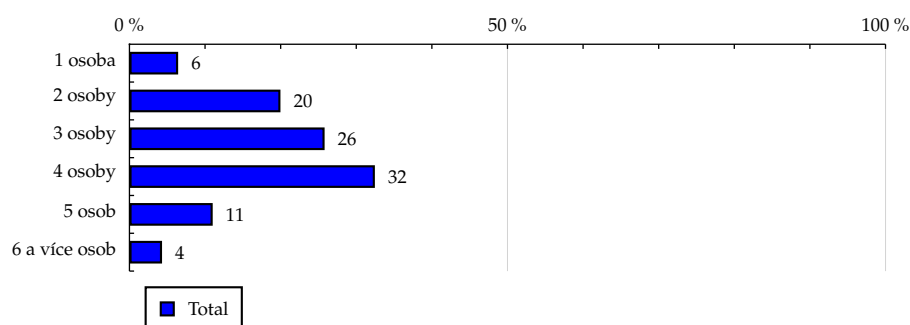
TOTAL

Tabulka 5: Počet osob v domácnosti

	TOTAL				
	RU (%)	RU (počet)	PV (%)	PV (počet)	TRP (%)
1 osoba	6.44	391 666	7.32	515 322 214	128 545.56
2 osoby	19.97	1 214 299	20.79	1 463 763 128	117 771.36
3 osoby	25.81	1 569 570	26.24	1 847 458 720	114 997.48
4 osoby	32.46	1 973 881	30.97	2 180 641 498	107 933.84
5 osob	11.01	669 257	10.66	750 508 416	109 561.26
6 a více osob	4.31	262 191	4.03	283 722 131	105 722.96

Zdroj: NetMonitor – SPIR – Mediaresearch & Gemius, Srpen 2012

Graf 5: Počet osob v domácnosti dle RU(%)



Zdroj: NetMonitor – SPIR – Mediaresearch & Gemius, Srpen 2012

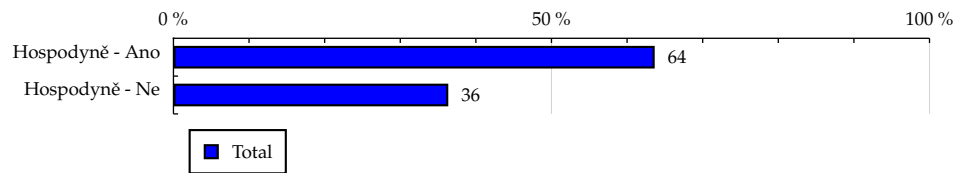
TOTAL

Tabulka 6: Hospodyně

	TOTAL				
	RU (%)	RU (počet)	PV (%)	PV (počet)	TRP (%)
Hospodyně - Ano	63.65	3 870 196	64.98	4 575 399 212	115 502.28
Hospodyně - Ne	36.35	2 210 670	35.02	2 466 016 894	108 984.94

Zdroj: NetMonitor – SPIR – Mediaresearch & Gemius, Srpen 2012

Graf 6: Hospodyně dle RU(%)



Zdroj: NetMonitor – SPIR – Mediaresearch & Gemius, Srpen 2012

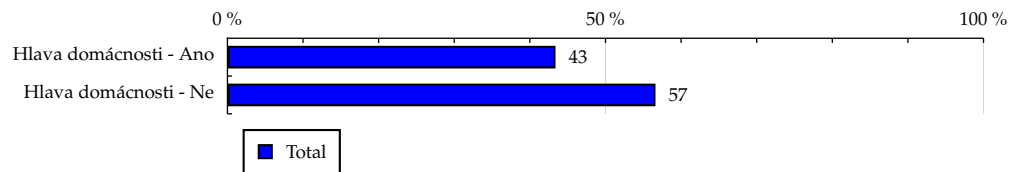
TOTAL

Tabulka 7: Hlava domácnosti

	TOTAL				
	RU (%)	RU (počet)	PV (%)	PV (počet)	TRP (%)
Hlava domácnosti - Ano	43.39	2 638 186	44.40	3 126 279 130	115 775.52
Hlava domácnosti - Ne	56.61	3 442 680	55.60	3 915 136 976	111 107.86

Zdroj: NetMonitor – SPIR – Mediaresearch & Gemius, Srpen 2012

Graf 7: Hlava domácnosti dle RU(%)



Zdroj: NetMonitor – SPIR – Mediaresearch & Gemius, Srpen 2012

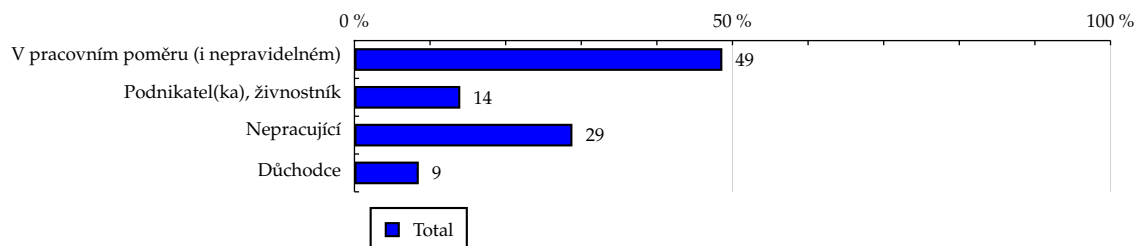
TOTAL

Tabulka 8: Ekonomická aktivita

	TOTAL				
	RU (%)	RU (počet)	PV (%)	PV (počet)	TRP (%)
V pracovním poměru (i nepravidelném)	48.66	2 959 051	49.48	3 484 342 314	115 043.68
Podnikatel(ka), živnostník	14.00	851 232	13.83	973 881 411	111 777.04
Nepracující	28.83	1 753 294	26.77	1 884 715 241	105 023.25
Důchodce	8.51	517 288	9.92	698 477 141	131 920.89

Zdroj: NetMonitor – SPIR – Mediaresearch & Gemius, Srpen 2012

Graf 8: Ekonomická aktivita dle RU(%)



Zdroj: NetMonitor – SPIR – Mediaresearch & Gemius, Srpen 2012

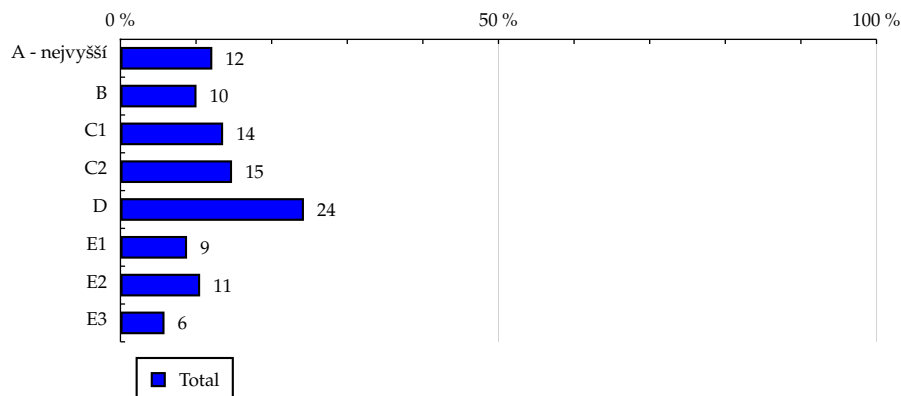
TOTAL

Tabulka 9: ABCDE národní socioekonomická klasifikace

	TOTAL				
	RU (%)	RU (počet)	PV (%)	PV (počet)	TRP (%)
A - nejvyšší	12.15	738 594	10.86	764 842 385	101 171.99
B	10.06	611 992	10.23	720 200 398	114 974.57
C1	13.58	825 896	14.08	991 122 067	117 245.41
C2	14.76	897 428	16.77	1 180 671 527	128 535.66
D	24.27	1 476 018	23.77	1 673 939 745	110 800.74
E1	8.81	535 437	8.87	624 680 824	113 983.93
E2	10.54	641 067	9.73	684 939 917	104 386.22
E3	5.83	354 430	5.70	401 019 243	110 542.32

Zdroj: NetMonitor – SPIR – Mediaresearch & Gemius, Srpen 2012

Graf 9: ABCDE národní socioekonomická klasifikace dle RU(%)



Zdroj: NetMonitor – SPIR – Mediaresearch & Gemius, Srpen 2012

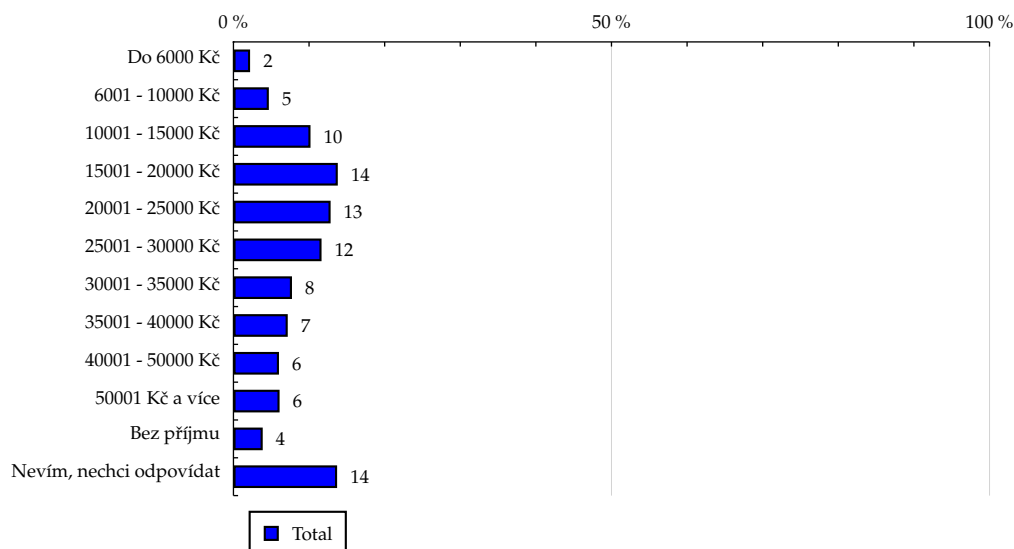
TOTAL

Tabulka 10: Čistý příjem domácnosti

	TOTAL				
	RU (%)	RU (počet)	PV (%)	PV (počet)	TRP (%)
Do 6000 Kč	2.20	133 961	2.33	164 126 242	119 699.65
6001 - 10000 Kč	4.68	284 882	4.93	347 203 696	119 072.84
10001 - 15000 Kč	10.19	619 593	10.39	731 338 305	115 320.36
15001 - 20000 Kč	13.80	839 238	14.24	1 002 398 845	116 694.38
20001 - 25000 Kč	12.85	781 254	13.99	985 376 364	123 226.46
25001 - 30000 Kč	11.65	708 497	11.81	831 600 206	114 675.58
30001 - 35000 Kč	7.74	470 621	8.26	581 894 119	120 800.01
35001 - 40000 Kč	7.18	436 644	6.42	452 279 921	101 198.43
40001 - 50000 Kč	6.02	365 854	6.92	487 431 253	130 166.73
50001 Kč a více	6.10	370 741	5.74	403 841 051	106 422.52
Bez příjmu	3.87	235 597	2.95	207 493 084	86 045.37
Nevím, nechci odpovídat	13.71	833 980	12.02	846 433 019	99 158.82

Zdroj: NetMonitor – SPIR – Mediaresearch & Gemius, Srpen 2012

Graf 10: Čistý příjem domácnosti dle RU(%)



Zdroj: NetMonitor – SPIR – Mediaresearch & Gemius, Srpen 2012

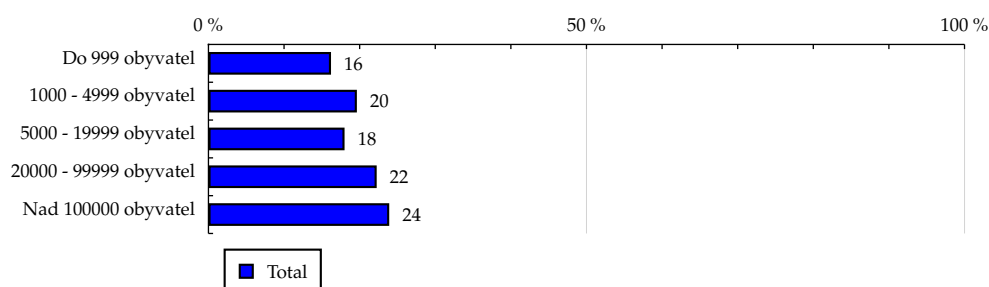
TOTAL

Tabulka 11: Velikost místa bydliště

	TOTAL				
	RU (%)	RU (počet)	PV (%)	PV (počet)	TRP (%)
Do 999 obyvatel	16.21	985 718	16.22	1 141 984 079	113 188.33
1000 - 4999 obyvatel	19.63	1 193 671	19.81	1 394 621 987	114 147.42
5000 - 19999 obyvatel	18.00	1 094 684	18.29	1 287 731 005	114 929.32
20000 - 99999 obyvatel	22.25	1 352 875	22.28	1 568 948 608	113 304.08
Nad 100000 obyvatel	23.91	1 453 917	23.41	1 648 130 427	110 750.67

Zdroj: NetMonitor – SPIR – Mediaresearch & Gemius, Srpen 2012

Graf 11: Velikost místa bydliště dle RU(%)



Zdroj: NetMonitor – SPIR – Mediaresearch & Gemius, Srpen 2012

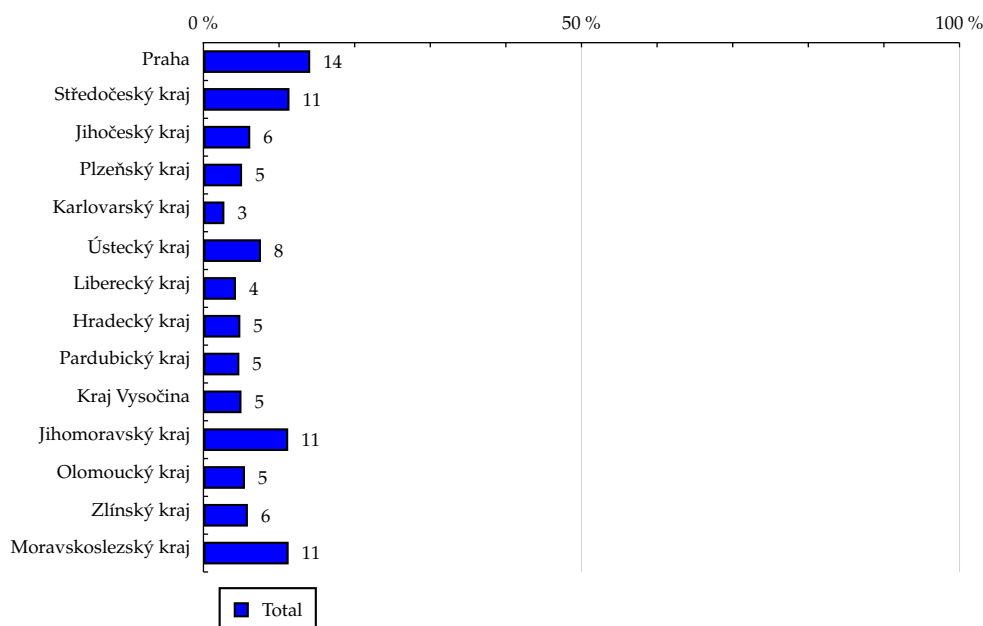
TOTAL

Tabulka 12: Kraj

	TOTAL				
	RU (%)	RU (počet)	PV (%)	PV (počet)	TRP (%)
Praha	14.12	858 489	14.00	985 946 164	112 205.18
Středočeský kraj	11.38	692 245	10.55	742 735 276	104 825.81
Jihočeský kraj	6.19	376 593	6.62	466 057 416	120 909.69
Plzeňský kraj	5.11	310 491	5.06	356 422 439	112 152.74
Karlovarský kraj	2.77	168 681	2.69	189 377 208	109 686.69
Ústecký kraj	7.61	462 814	7.46	524 968 705	110 820.73
Liberecký kraj	4.30	261 659	4.11	289 695 665	108 168.41
Hradecký kraj	4.88	296 508	5.17	364 085 113	119 966.67
Pardubický kraj	4.75	288 899	5.12	360 280 928	121 839.88
Kraj Vysočina	5.03	306 048	4.61	324 441 807	103 571.86
Jihomoravský kraj	11.21	681 662	10.61	746 829 188	107 040.10
Olomoucký kraj	5.49	333 900	5.19	365 638 144	106 986.43
Zlínský kraj	5.88	357 255	6.29	442 873 895	121 114.33
Moravskoslezský kraj	11.27	685 617	12.53	882 064 156	125 693.55

Zdroj: NetMonitor – SPIR – Mediaresearch & Gemius, Srpen 2012

Graf 12: Kraj dle RU(%)

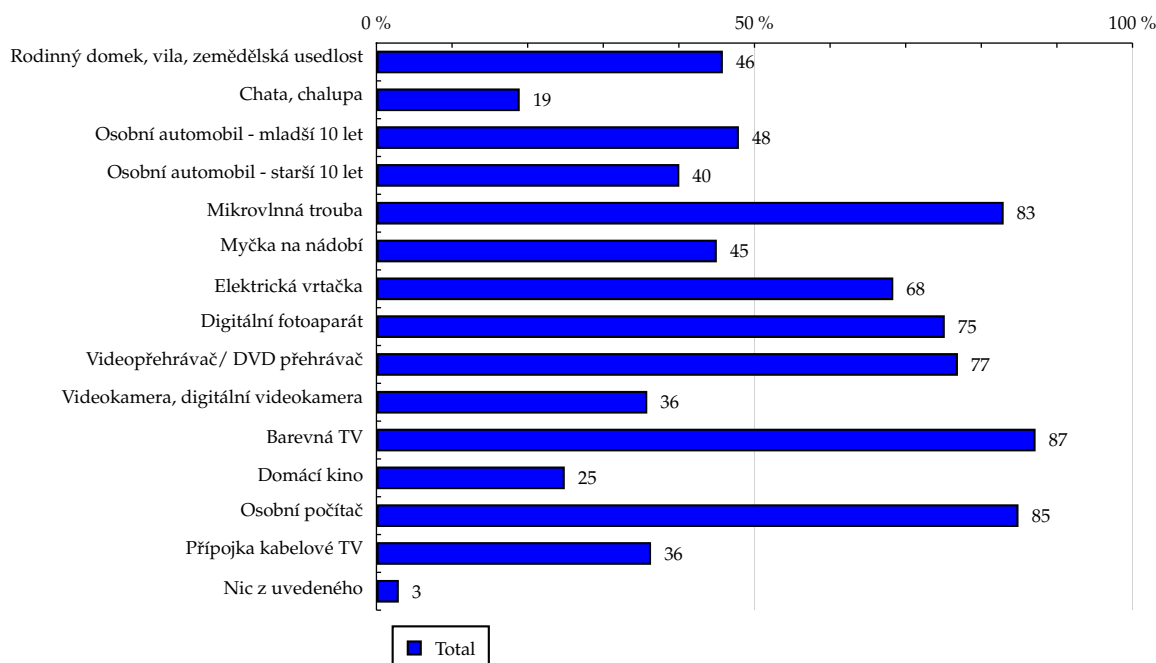


Zdroj: NetMonitor – SPIR – Mediaresearch & Gemius, Srpen 2012

Tabulka 13: Vybavenost

	TOTAL				
	RU (%)	RU (počet)	PV (%)	PV (počet)	TRP (%)
Rodinný domek, vila, zemědělská usedlost	45.82	2 786 043	45.28	3 188 445 709	111 811.30
Chata, chalupa	18.95	1 152 342	17.05	1 200 623 988	101 793.52
Osobní automobil - mladší 10 let	47.94	2 914 963	46.64	3 283 865 525	110 064.38
Osobní automobil - starší 10 let	40.06	2 435 962	40.99	2 886 535 993	115 771.29
Mikrovlnná trouba	82.96	5 044 819	83.60	5 886 638 122	114 002.98
Myčka na nádobí	45.02	2 737 901	42.83	3 015 976 029	107 622.89
Elektrická vrtačka	68.36	4 157 084	66.98	4 716 646 330	110 850.83
Digitální fotoaparát	75.17	4 571 015	75.95	5 348 304 610	114 313.62
Videopřehrávač/ DVD přehrávač	76.91	4 677 000	76.41	5 380 557 807	112 396.92
Videokamera, digitální videokamera	35.82	2 178 356	34.81	2 451 136 306	109 934.28
Barevná TV	87.18	5 301 442	87.93	6 191 818 169	114 108.67
Domácí kino	24.91	1 514 461	24.86	1 750 459 804	112 924.55
Osobní počítač	84.92	5 164 068	85.83	6 043 825 658	114 344.29
Přípojka kabelové TV	36.32	2 208 282	36.07	2 540 170 394	112 383.55
Nic z uvedeného	2.96	179 755	2.87	202 287 892	109 946.69

Zdroj: NetMonitor – SPIR – Mediaresearch & Gemius, Srpen 2012

Graf 13: Vybavenost dle RU(%)


Zdroj: NetMonitor – SPIR – Mediaresearch & Gemius, Srpen 2012

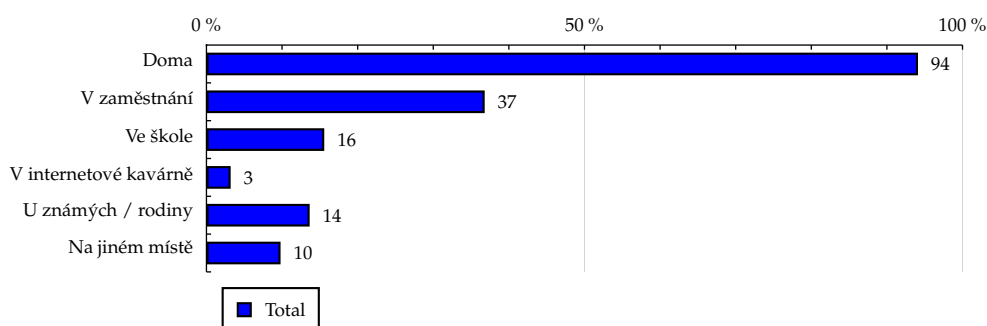
TOTAL

Tabulka 14: Všechna místa používání internetu

	TOTAL				
	RU (%)	RU (počet)	PV (%)	PV (počet)	TRP (%)
Doma	94.11	5 722 819	94.89	6 681 488 004	114 066.38
V zaměstnání	36.80	2 237 979	35.51	2 500 169 697	109 146.02
Ve škole	15.58	947 480	14.47	1 019 192 991	105 094.70
V internetové kavárně	3.20	194 852	3.21	226 108 765	113 372.15
U známých / rodiny	13.65	829 771	14.18	998 421 752	117 557.40
Na jiném místě	9.80	596 123	10.15	714 848 274	117 158.12

Zdroj: NetMonitor – SPIR – Mediaresearch & Gemius, Srpen 2012

Graf 14: Všechna místa používání internetu dle RU(%)



Zdroj: NetMonitor – SPIR – Mediaresearch & Gemius, Srpen 2012

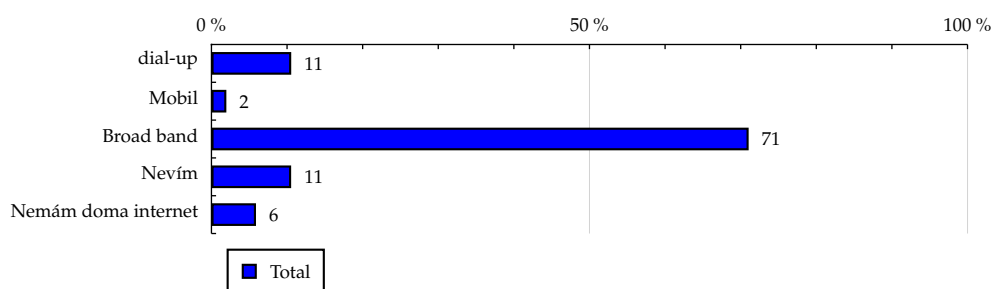
TOTAL

Tabulka 15: Způsob připojení doma

	TOTAL				
	RU (%)	RU (počet)	PV (%)	PV (počet)	TRP (%)
dial-up	10.55	641 713	10.14	713 937 508	108 695.91
Mobil	1.97	119 829	1.57	110 392 711	90 006.00
Broad band	71.05	4 320 579	73.87	5 201 580 681	117 621.80
Nevím	10.54	640 696	9.31	655 577 104	99 969.17
Nemám doma internet	5.89	358 047	5.11	359 928 102	98 213.16

Zdroj: NetMonitor – SPIR – Mediaresearch & Gemius, Srpen 2012

Graf 15: Způsob připojení doma dle RU(%)



Zdroj: NetMonitor – SPIR – Mediaresearch & Gemius, Srpen 2012

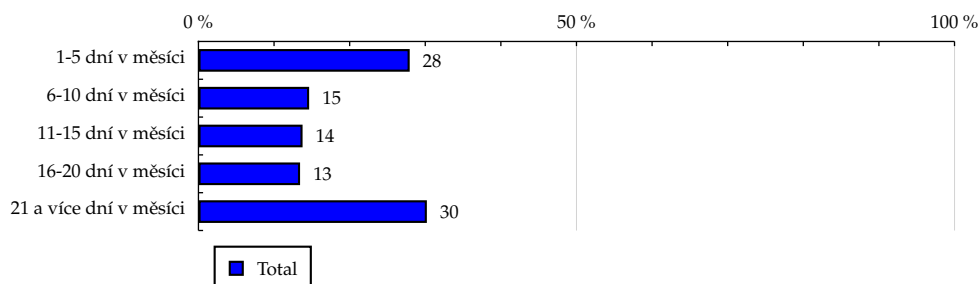
TOTAL

Tabulka 16: Měřená četnost užívání internetu (NetMonitor)

	TOTAL				
	RU (%)	RU (počet)	PV (%)	PV (počet)	TRP (%)
1-5 dní v měsíci	27.94	1 699 077	1.89	132 828 752	7 637.89
6-10 dní v měsíci	14.64	889 947	4.00	281 305 552	30 882.23
11-15 dní v měsíci	13.77	837 425	8.80	619 768 636	72 306.62
16-20 dní v měsíci	13.44	817 204	14.95	1 052 587 445	125 840.98
21 a více dní v měsíci	30.21	1 837 212	70.37	4 954 925 721	263 494.89

Zdroj: NetMonitor – SPIR – Mediaresearch & Gemius, Srpen 2012

Graf 16: Měřená četnost užívání internetu (NetMonitor) dle RU(%)



Zdroj: NetMonitor – SPIR – Mediaresearch & Gemius, Srpen 2012

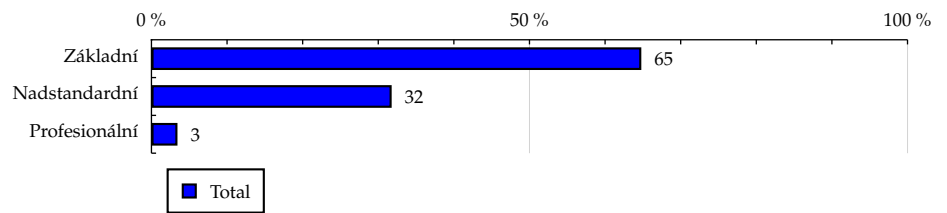
TOTAL

Tabulka 17: IT znalosti

	TOTAL				
	RU (%)	RU (počet)	PV (%)	PV (počet)	TRP (%)
Základní	64.79	3 939 836	64.33	4 529 994 634	112 334.72
Nadstandardní	31.77	1 931 949	31.92	2 247 671 892	113 666.29
Profesionální	3.44	209 081	3.75	263 749 580	123 245.62

Zdroj: NetMonitor – SPIR – Mediaresearch & Gemius, Srpen 2012

Graf 17: IT znalosti dle RU(%)



Zdroj: NetMonitor – SPIR – Mediaresearch & Gemius, Srpen 2012

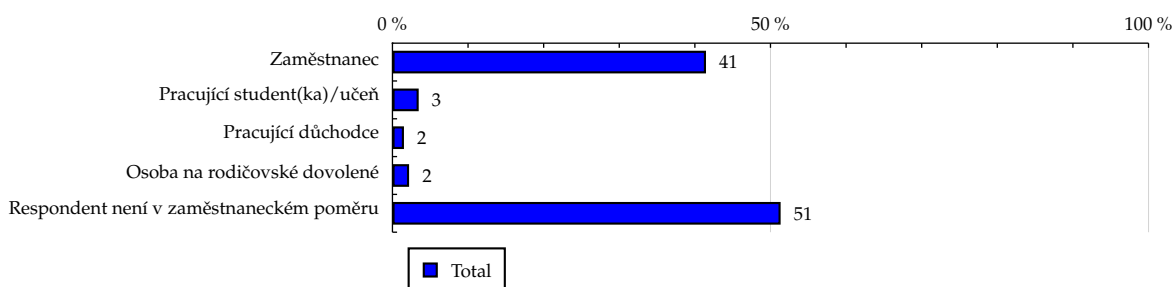
TOTAL

Tabulka 18: Ekonomicky aktivní jako

	TOTAL				
	RU (%)	RU (počet)	PV (%)	PV (počet)	TRP (%)
Zaměstnanec	41.47	2 521 484	42.38	2 984 005 256	115 621.28
Pracující student(ka)/učeň	3.47	211 213	3.16	222 291 745	102 824.54
Pracující důchodce	1.52	92 675	1.67	117 362 365	123 724.93
Osoba na rodičovské dovolené	2.20	133 678	2.28	160 682 947	117 436.66
Respondent není v zaměstnaneckém poměru	51.34	3 121 815	50.52	3 557 073 792	111 321.80

Zdroj: NetMonitor – SPIR – Mediaresearch & Gemius, Srpen 2012

Graf 18: Ekonomicky aktivní jako dle RU(%)



Zdroj: NetMonitor – SPIR – Mediaresearch & Gemius, Srpen 2012

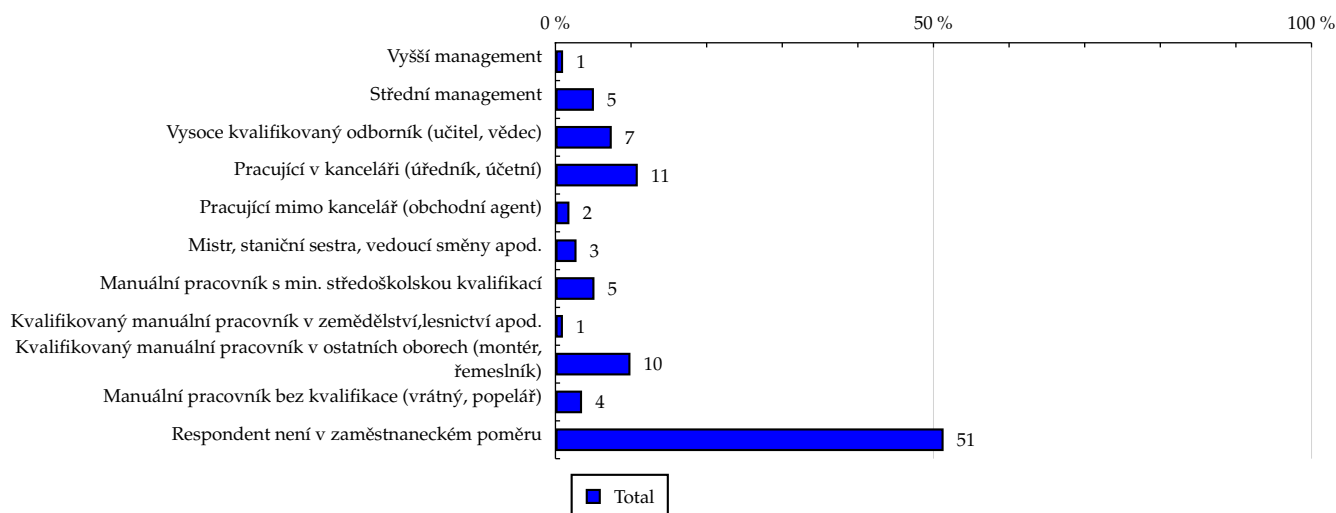
TOTAL

Tabulka 19: Charakteristika zaměstnání

	TOTAL				
	RU (%)	RU (počet)	PV (%)	PV (počet)	TRP (%)
Vyšší management	1.01	61 122	0.81	56 693 469	90 620.09
Střední management	5.09	309 761	5.10	359 006 745	113 232.30
Vysoce kvalifikovaný odborník (učitel, vědec)	7.45	452 836	6.09	428 618 627	92 474.95
Pracující v kanceláři (úředník, účetní)	10.89	662 212	11.76	828 374 606	122 214.85
Pracující mimo kancelář (obchodní agent)	1.85	112 452	1.89	133 353 559	115 859.54
Mistr, staniční sestra, vedoucí směny apod.	2.79	169 507	2.45	172 818 479	99 608.47
Manuální pracovník s min. středoškolskou kvalifikací	5.16	313 691	5.46	384 790 128	119 843.71
Kvalifikovaný manuální pracovník v zemědělství, lesnictví apod.	0.99	60 476	1.37	96 322 988	155 611.38
Kvalifikovaný manuální pracovník v ostatních oborech (montér, řemeslník)	9.92	603 152	10.90	767 777 501	124 366.35
Manuální pracovník bez kvalifikace (vrátný, popelář)	3.52	213 839	3.64	256 586 211	117 230.29
Respondent není v zaměstnaneckém poměru	51.34	3 121 815	50.52	3 557 073 792	111 321.80

Zdroj: NetMonitor – SPIR – Mediaresearch & Gemius, Srpen 2012

Graf 19: Charakteristika zaměstnání dle RU(%)



Zdroj: NetMonitor – SPIR – Mediaresearch & Gemius, Srpen 2012

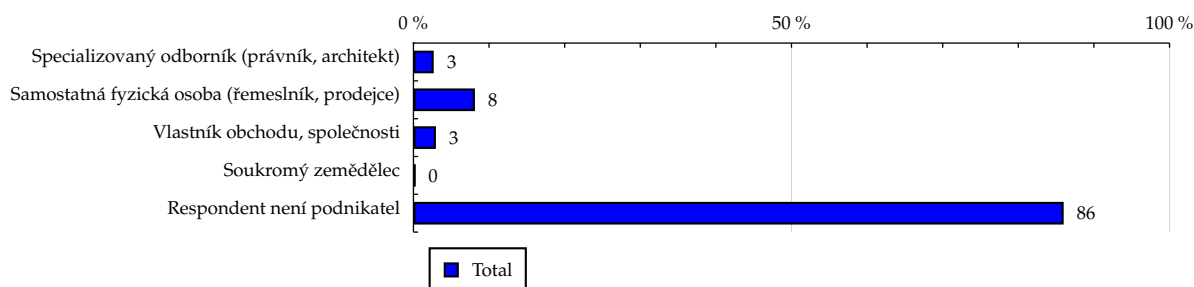
TOTAL

Tabulka 20: Podnikatelská činnost

	TOTAL				
	RU (%)	RU (počet)	PV (%)	PV (počet)	TRP (%)
Specializovaný odborník (právník, architekt)	2.68	162 736	2.27	159 865 770	95 976.78
Samostatná fyzická osoba (řemeslník, prodejce)	8.13	494 120	8.78	617 886 370	122 171.50
Vlastník obchodu, společnosti	2.97	180 337	2.59	182 254 253	98 738.51
Soukromý zemědělec	0.23	14 037	0.20	13 875 018	96 567.36
Respondent není podnikatel	86.00	5 229 634	86.17	6 067 534 695	113 353.63

Zdroj: NetMonitor – SPIR – Mediaresearch & Gemius, Srpen 2012

Graf 20: Podnikatelská činnost dle RU(%)



Zdroj: NetMonitor – SPIR – Mediaresearch & Gemius, Srpen 2012

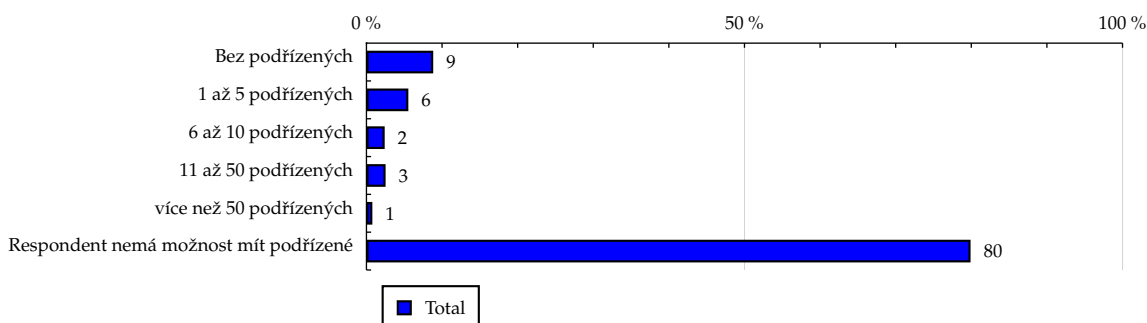
TOTAL

Tabulka 21: Počet podřízených

	TOTAL				
	RU (%)	RU (počet)	PV (%)	PV (počet)	TRP (%)
Bez podřízených	8.83	536 851	9.54	671 533 623	122 210.36
1 až 5 podřízených	5.54	337 018	5.42	381 419 483	110 571.56
6 až 10 podřízených	2.41	146 787	1.84	129 851 157	86 427.39
11 až 50 podřízených	2.53	153 766	2.19	154 030 869	97 867.91
více než 50 podřízených	0.78	47 691	0.75	52 746 494	108 055.44
Respondent nemá možnost mít podřízené	79.90	4 858 751	80.27	5 651 834 480	113 647.35

Zdroj: NetMonitor – SPIR – Mediaresearch & Gemius, Srpen 2012

Graf 21: Počet podřízených dle RU(%)



Zdroj: NetMonitor – SPIR – Mediaresearch & Gemius, Srpen 2012

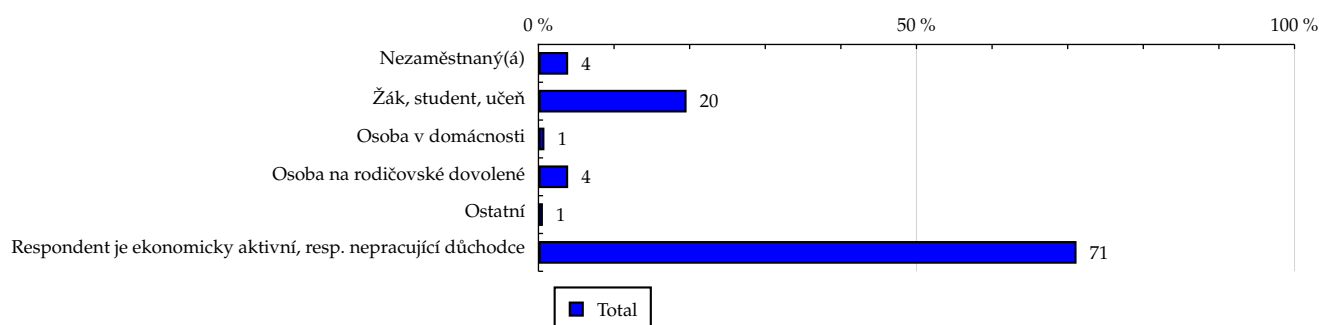
TOTAL

Tabulka 22: Ekonomicky neaktivní jako

	TOTAL				
	RU (%)	RU (počet)	PV (%)	PV (počet)	TRP (%)
Nezaměstnaný(á)	3.93	238 727	4.22	297 311 369	121 675.65
Žák, student, učeň	19.59	1 191 441	16.79	1 182 009 416	96 926.54
Osoba v domácnosti	0.79	48 298	0.82	57 937 103	117 196.95
Osoba na rodičovské dovolené	3.93	238 696	4.38	308 724 695	126 362.89
Ostatní	0.59	36 129	0.55	38 732 657	104 738.51
Respondent je ekonomicky aktivní, resp. nepracující důchodce	71.17	4 327 572	73.23	5 156 700 865	116 418.52

Zdroj: NetMonitor – SPIR – Mediaresearch & Gemius, Srpen 2012

Graf 22: Ekonomicky neaktivní jako dle RU(%)



Zdroj: NetMonitor – SPIR – Mediaresearch & Gemius, Srpen 2012

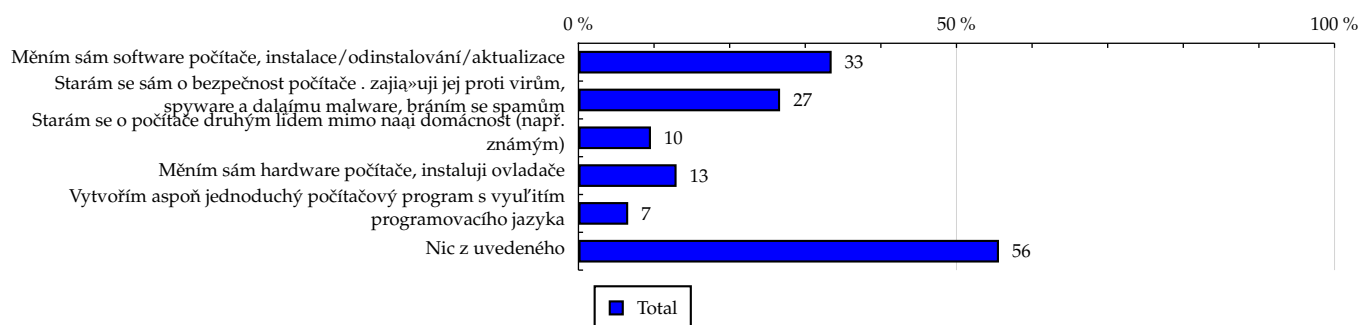
TOTAL

Tabulka 23: Činnost respondenta na počítači

	TOTAL				
	RU (%)	RU (počet)	PV (%)	PV (počet)	TRP (%)
Měním sám software počítače, instalace/odinstalování/aktualizace	33.49	2 036 625	37.15	2 615 907 679	125 489.04
Starám se sám o bezpečnost počítače . zajímá»uji jej proti virům, spyware a daláímu malware, bráním se spamům	26.67	1 622 021	28.14	1 981 741 935	119 367.18
Starám se o počítače druhým lidem mimo naši domácnost (např. známým)	9.59	583 440	10.66	750 352 009	125 650.11
Měním sám hardware počítače, instaluji ovladače	12.98	789 233	13.86	976 261 146	120 852.26
Vytvořím aspoň jednoduchý počítačový program s využitím programovacího jazyka	6.58	400 167	6.42	452 056 409	110 368.55
Nic z uvedeného	55.62	3 382 245	52.32	3 683 969 306	106 415.62

Zdroj: NetMonitor – SPIR – Mediaresearch & Gemius, Srpen 2012

Graf 23: Činnost respondenta na počítači dle RU(%)



Zdroj: NetMonitor – SPIR – Mediaresearch & Gemius, Srpen 2012

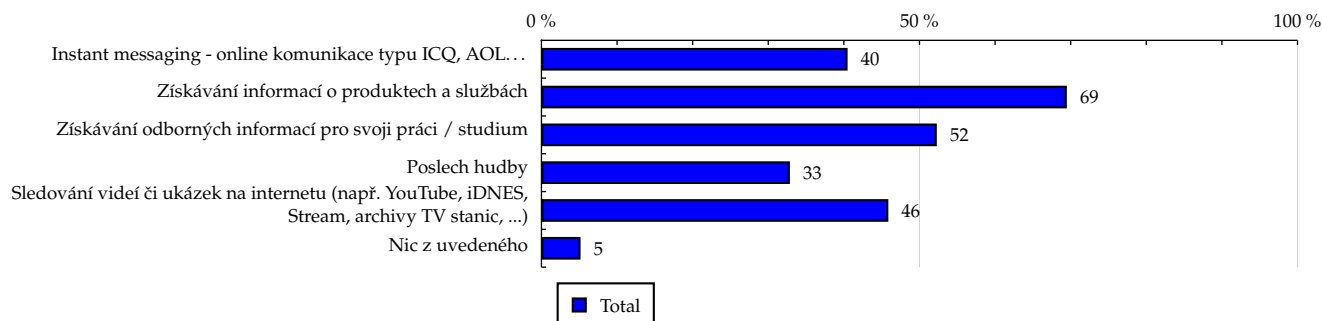
TOTAL

Tabulka 24: Pravidelné aktivity na internetu

	TOTAL				
	RU (%)	RU (počet)	PV (%)	PV (počet)	TRP (%)
Instant messaging - online komunikace typu ICQ, AOL...	40.49	2 462 308	41.04	2 889 605 225	114 654.36
Získávání informací o produktech a službách	69.49	4 225 370	72.75	5 122 471 691	118 442.96
Získávání odborných informací pro svoji práci / studium	52.29	3 179 851	51.62	3 634 473 481	111 668.12
Poslech hudby	32.86	1 998 169	36.32	2 557 608 728	125 053.61
Sledování videí či ukázek na internetu (např. YouTube, iDNES, Stream, archivy TV stanic, ...)	45.88	2 789 942	51.42	3 620 634 824	126 789.70
Nic z uvedeného	5.17	314 322	5.03	354 078 327	110 057.15

Zdroj: NetMonitor – SPIR – Mediaresearch & Gemius, Srpen 2012

Graf 24: Pravidelné aktivity na internetu dle RU(%)



Zdroj: NetMonitor – SPIR – Mediaresearch & Gemius, Srpen 2012

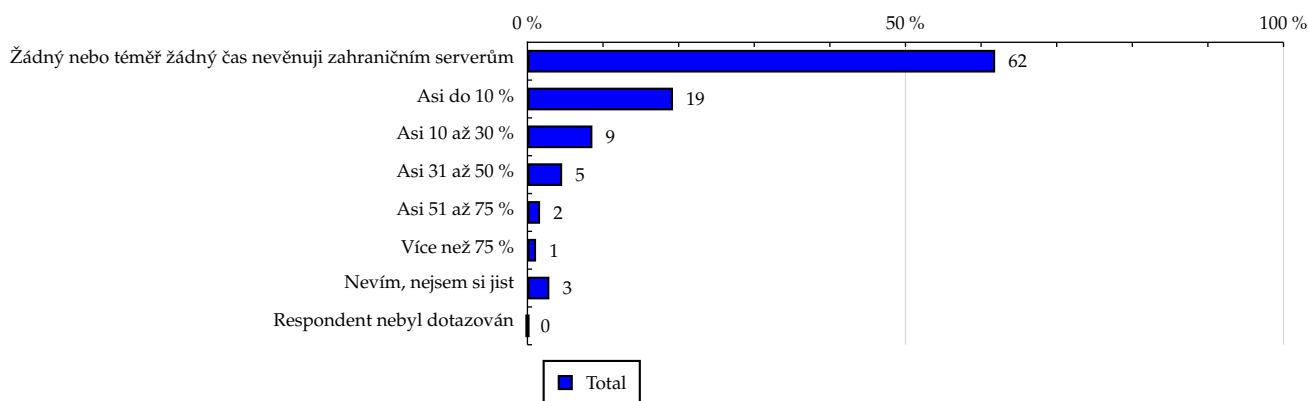
TOTAL

Tabulka 25: Čas trávený na zahraničních serverech v cizích jazycích vyjma slovenštiny

	TOTAL				
	RU (%)	RU (počet)	PV (%)	PV (počet)	TRP (%)
Žádný nebo téměř žádný čas nevěnuji zahraničním serverům	61.86	3 761 710	62.42	4 395 194 701	114 153.00
Asi do 10 %	19.25	1 170 482	20.16	1 419 878 733	118 517.03
Asi 10 až 30 %	8.59	522 391	8.56	602 636 188	112 707.61
Asi 31 až 50 %	4.59	279 254	4.20	295 763 495	103 475.80
Asi 51 až 75 %	1.67	101 484	1.32	93 294 171	89 814.80
Více než 75 %	1.14	69 334	0.93	65 277 411	91 983.43
Nevím, nejsem si jist	2.90	176 208	2.41	169 371 407	93 909.08
Respondent nebyl dotazován	0.00	0	0.00	0	-

Zdroj: NetMonitor – SPIR – Mediaresearch & Gemius, Srpen 2012

Graf 25: Čas trávený na zahraničních serverech v cizích jazycích vyjma slovenštiny dle RU(%)



Zdroj: NetMonitor – SPIR – Mediaresearch & Gemius, Srpen 2012

LEGENDA

Níže uváděný pojem "cílová skupina" (daná cílová skupina, vybraná cílová skupina, vybraná CS) je zde používán ve smyslu cílová skupina uvedená v řádku tabulky (resp. sloupci grafu) daného socio-demografického ukazatele, tj. např. cílová skupina "ženy", "Liberecký kraj", "Důchodce" apod. Cílová skupina Všichni je definována jako Osoby ve věku 10+ let, které alespoň jednou v posledním měsíci navštívily internet.

MÉDIUM:

RU(počet) – počet návštěvníků (reálných uživatelů) vybraného média z příslušné cílové skupiny

RU(%) – složení návštěvníků

Informace o profilu návštěvníků vybraného média – v podobě procentuálního rozložení uživatelů internetu (dle Reache) mezi jednotlivé cílové skupiny.

$RU(\%) = RU(\text{počet})(\text{médium})(\text{vybraná CS}) / RU(\text{počet})(\text{médium})(\text{CS všichni}) * 100$

Reach(%) – poměr počtu návštěvníků média z příslušné cílové skupiny ku velikosti této cílové skupiny

$Reach(\%)(\text{CS}) = RU(\text{počet})(\text{médium})(\text{CS}) / \text{velikost CS}(\text{počet}) * 100$

PV(počet) – počet zobrazení (page views) generovaných na médiu uživateli z příslušné cílové skupiny

PV(%) – složení zobrazení (page views)

Informace o profilu návštěvníků vybraného média – v podobě procentuálního rozložení uživatelů internetu (dle zobrazení (page views)) mezi jednotlivé cílové skupiny.

$PV(\%) = PV(\text{počet})(\text{médium})(\text{vybraná CS}) / PV(\text{počet})(\text{médium})(\text{CS všichni}) * 100$

TRP(%) – Target Rating Points

Hrubý zásah dané cílové skupiny na vybraném médiu.

$TRP(\%) = PV(\text{počet})(\text{médium}) / \text{velikost CS}(\text{počet}) * 100$

(obdobně je definován ukazatel GRP(%) Gross Rating Points, pouze jako cílová skupina je brána celá populace, cílová skupina "Všichni")

Afinita(%) – afinita reache

Koeficient vyjadřující vztah návštěvnosti vybraného média k návštěvnosti všech měřených médií.

$Afinita(\%) = Reach(\%)(\text{médium})(\text{vybraná CS}) / Reach(\%)(\text{médium})(\text{CS všichni})$

TOTAL:

Total RU(počet) – počet návštěvníků (reálných uživatelů) všech měřených médií z příslušné cílové skupiny

Total RU(%) – složení návštěvníků, tj. informace o profilu Reache celkem pro všechna měřená média

Informace o profilu návštěvníků všech měřených médií – v podobě procentuálního rozložení uživatelů internetu (dle Reache) mezi jednotlivé cílové skupiny.

$RU(\%) = RU(\text{počet})(\text{všechna média})(\text{vybraná CS}) / RU(\text{počet})(\text{všechna média})(\text{CS všichni}) * 100$

Total PV(počet) – počet zobrazení (page views) generovaných na všech měřených médiích uživateli z příslušné cílové skupiny

Total PV(%) – složení zobrazení, tj. informace o profilu zobrazení (page views) celkem pro všechna měřená média

Informace o profilu návštěvníků všech měřených médií – v podobě procentuálního rozložení uživatelů internetu (dle zobrazení (page views)) mezi jednotlivé cílové skupiny.

$PV(\%) = PV(\text{počet})(\text{všechna média})(\text{vybraná CS}) / PV(\text{počet})(\text{všechna média})(\text{CS všichni}) * 100$

Otázka IT znalosti

Základní – osoby, které deklarují základní znalosti práce s počítačem a internetem. (např. psaní základních textů, ukládání souborů, elektronická pošta, prohlížení www stránek apod.)

Nadstandardní – osoby, které deklarují užívání počítače a internetu na nadstandardní úrovni. (např. využívání matematických funkcí v tabulkovém procesoru, tvorba grafických prezentací, práce s vyhledávači, databáze na uživatelské úrovni apod.)

Profesionální – osoby, které se profesionálně věnují IT, technologiím apod. (např. programátorská nebo administrátorská činnost)

ABCDE klasifikace

ABCDE klasifikace umožňuje posuzování sociálního a ekonomického postavení jednotlivců ve společnosti. Obvykle je počítána pro přednostu domácnosti (hlavu domácnosti), vzhledem ke specifiku internetového dotazování byla přijata metoda přímého výpočtu přímo pro jednotlivé respondenty. Na aktualizaci ABCDE klasifikace pracovala v posledním roce metodická komise se zástupci výzkumných agentur, reklamních agentur a odborné veřejnosti. Výsledkem je navržení škály A,B,C1,C2,D,E1,E2,E3. Tato škála odpovídá mezinárodnímu standardu potvrzeného sdružením ESOMAR a i algoritmus zařazení jednotlivce odpovídá mezinárodním zvyklostem. ABCDE klasifikace rozčleňuje jednotlivce domácnosti do sociálních kategorií na základě ekonomického postavení (ekonomicky aktivní x neaktivní jednotlivce). Pro ekonomicky aktivní potom rozlišuje podnikatele a zaměstnance. Pozice v zaměstnání potom slouží k další diferenciaci (včetně případného počtu podřízených osob pro vedoucí zaměstnance). Pro všechny vzniklé třídy má na závěrečné zařazení vliv vzdělání zkoumané osoby. Pro ekonomicky neaktivní osoby se na základě standardu ESOMAR nepostupuje dle jejich posledního zaměstnání, ale na základě stupně ekonomické síly měřené prostřednictvím vybavenosti domácnosti, vliv vzdělání se projevuje i zde. Vzhledem k tomu, že mezinárodní postup odpovídá evropským stupňům, vychází při jeho použití horší sociální struktura obyvatel ČR než bylo zvykem pro stávající klasifikaci ABCD, nicméně tato struktura umožňuje provádět srovnání v rámci Evropy. Přesto se komise rozhodla, že pro použití v rámci ČR bude použita upravená škála, která zohlední specifika ČR. Tato upravená škála vzniká z evropského standardu posunutím o jednu nebo dvě třídy výše či níže na základě indexu životního minima domácnosti, ve které zkoumaná osoba žije.

A – Skupina s nejvyšším sociálním statusem ve společnosti daným vysoce prestižním zaměstnáním a zároveň nejvyššími příjmy.

B – Skupina s nadprůměrnými příjmy, obvykle vyšší management a skupina vyšších profesionálů s minimálně středoškolským vzděláním.

C1, C2 – Skupina s průměrným životním standardem a průměrnými příjmy. Jde o skupinu např. malých podnikatelů a živnostníků, techniků, úředníků a nižších odborníků.

D – Skupina s průměrným až mírně podprůměrným životním standardem. Patří sem např. skupina kvalifikovaných manuálních pracovníků.

E1, E2, E3 – Skupina charakterizována podprůměrným životním standardem, kde se nacházejí především neaktivní jednotlivci, tzn. nezaměstnaní, důchodci nebo nekvalifikovaní dělníci apod.

Otázky k ekonomické aktivitě a k zaměstnání:

Tyto otázky (ot.18, 19, 20, 21 a 22) jsou (mimo jiných) použity především ke stanovení ABCDE klasifikace. Na základě odpovědi respondenta na otázku 8 (Ekonomická aktivita) je dále dotazován skupinou specifických otázek. Otázka 8 je tedy použita jako filtr pro kladení dalších otázek. Tedy výše uvedených pět otázek není položeno každému respondentovi. Proto pro možnost tvorby cílových skupin v rámci celé populace je doplněna segmentace jednotlivých odpovědí na tuto otázku o skupinu respondentů, kterým tato příslušná otázka nebyla položena. Tedy například u otázky č. 20 "Podnikatelská činnost" je tato skupina označena "Respondent není podnikatel".