

SPIR NetMonitor

Výzkum sociodemografie návštěvníků internetu v České Republice

Název média:

TOTAL

Měsíc:

Červenec 2012

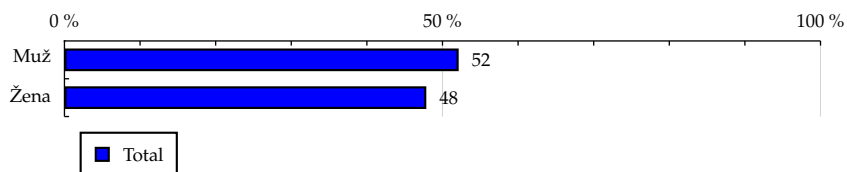
Základní informace	
Velikost internetové populace ČR	6 108 435
Počet respondentů	
Total (za všechna měřená média)	N = 23 000
RU(počet)	5 967 941
Reach(%)	97.70
PV(počet) (od návštěvníků z ČR)	6 874 388 283
PV(počet) (od všech návštěvníků)	7 422 240 869
GRP (%)	112 539.27

**Zdroj: NetMonitor – SPIR – Mediaresearch & Gemius
Červenec 2012**

TOTAL
Tabulka 1: Pohlaví

	TOTAL				
	RU (%)	RU (počet)	PV (%)	PV (počet)	TRP (%)
Muž	52.14	3 111 951	54.41	3 740 495 094	117 433.17
Žena	47.86	2 855 989	45.59	3 133 893 189	107 206.77

Zdroj: NetMonitor – SPIR – Mediaresearch & Gemius, Červenec 2012

Graf 1: Pohlaví dle RU(%)


Zdroj: NetMonitor – SPIR – Mediaresearch & Gemius, Červenec 2012

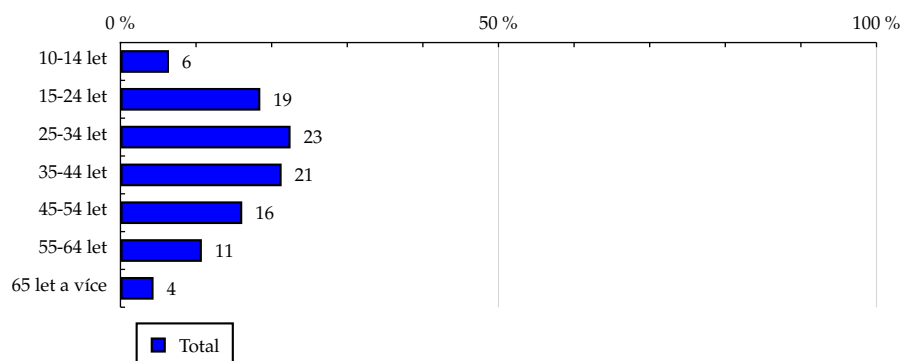
TOTAL

Tabulka 2: Věk

	TOTAL				
	RU (%)	RU (počet)	PV (%)	PV (počet)	TRP (%)
10-14 let	6.42	383 196	4.00	274 736 356	70 046.99
15-24 let	18.50	1 104 124	18.33	1 259 877 328	111 482.03
25-34 let	22.50	1 342 556	23.34	1 604 554 735	116 766.05
35-44 let	21.32	1 272 422	22.29	1 532 139 545	117 641.79
45-54 let	16.11	961 371	16.66	1 145 442 100	116 406.32
55-64 let	10.77	642 869	11.28	775 568 826	117 866.89
65 let a více	4.38	261 400	4.10	282 069 394	105 425.04

Zdroj: NetMonitor – SPIR – Mediaresearch & Gemius, Červenec 2012

Graf 2: Věk dle RU(%)



Zdroj: NetMonitor – SPIR – Mediaresearch & Gemius, Červenec 2012

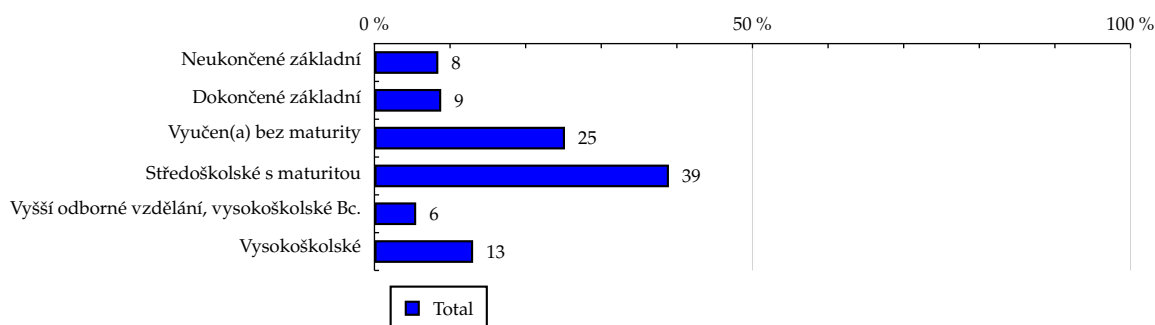
TOTAL

Tabulka 3: Nejvyšší dokončené vzdělání

	TOTAL				
	RU (%)	RU (počet)	PV (%)	PV (počet)	TRP (%)
Neukončené základní	8.45	504 183	5.31	365 311 052	70 789.43
Dokončené základní	8.83	527 211	9.32	640 751 907	118 740.64
Vyučen(a) bez maturity	25.20	1 503 667	29.07	1 998 254 671	129 835.55
Středoškolské s maturitou	38.95	2 324 691	39.70	2 729 233 744	114 701.75
Vyšší odborné vzdělání, vysokoškolské Bc.	5.52	329 544	5.55	381 753 011	113 178.12
Vysokoškolské	13.05	778 642	11.04	759 083 899	95 245.93

Zdroj: NetMonitor – SPIR – Mediaresearch & Gemius, Červenec 2012

Graf 3: Nejvyšší dokončené vzdělání dle RU(%)



Zdroj: NetMonitor – SPIR – Mediaresearch & Gemius, Červenec 2012

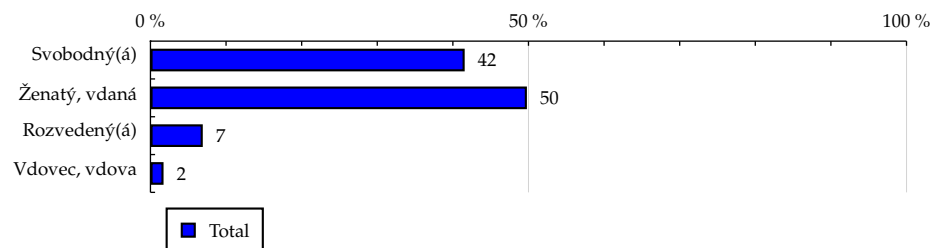
TOTAL

Tabulka 4: Rodinný stav

	TOTAL				
	RU (%)	RU (počet)	PV (%)	PV (počet)	TRP (%)
Svobodný(á)	41.56	2 480 499	40.81	2 805 531 042	110 502.08
Ženatý, vdaná	49.79	2 971 384	49.76	3 420 974 383	112 482.65
Rozvedený(á)	6.92	413 039	7.84	539 114 486	127 521.66
Vdovec, vdova	1.73	103 017	1.58	108 768 371	103 154.23

Zdroj: NetMonitor – SPIR – Mediaresearch & Gemius, Červenec 2012

Graf 4: Rodinný stav dle RU(%)



Zdroj: NetMonitor – SPIR – Mediaresearch & Gemius, Červenec 2012

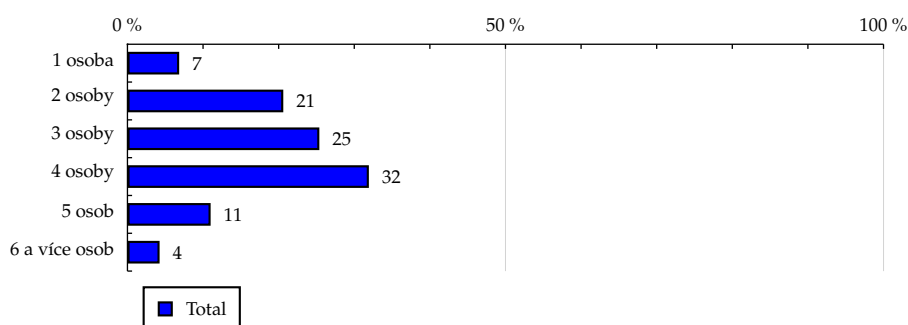
TOTAL

Tabulka 5: Počet osob v domácnosti

	TOTAL				
	RU (%)	RU (počet)	PV (%)	PV (počet)	TRP (%)
1 osoba	6.84	408 311	8.28	569 235 130	136 205.38
2 osoby	20.61	1 229 870	21.62	1 486 086 539	118 053.58
3 osoby	25.38	1 514 852	25.85	1 777 263 055	114 624.12
4 osoby	31.93	1 905 335	30.37	2 087 645 360	107 048.30
5 osob	11.00	656 195	10.40	715 261 754	106 494.23
6 a více osob	4.25	253 374	3.48	238 896 445	92 117.34

Zdroj: NetMonitor – SPIR – Mediaresearch & Gemius, Červenec 2012

Graf 5: Počet osob v domácnosti dle RU(%)



Zdroj: NetMonitor – SPIR – Mediaresearch & Gemius, Červenec 2012

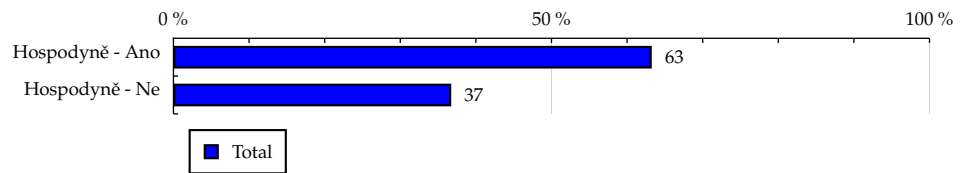
TOTAL

Tabulka 6: Hospodyně

	TOTAL				
	RU (%)	RU (počet)	PV (%)	PV (počet)	TRP (%)
Hospodyně - Ano	63.26	3 775 378	66.30	4 557 681 446	117 944.59
Hospodyně - Ne	36.74	2 192 562	33.70	2 316 706 837	103 231.84

Zdroj: NetMonitor – SPIR – Mediaresearch & Gemius, Červenec 2012

Graf 6: Hospodyně dle RU(%)



Zdroj: NetMonitor – SPIR – Mediaresearch & Gemius, Červenec 2012

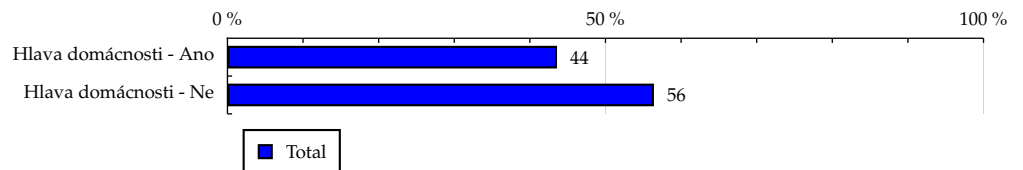
TOTAL

Tabulka 7: Hlava domácnosti

	TOTAL				
	RU (%)	RU (počet)	PV (%)	PV (počet)	TRP (%)
Hlava domácnosti - Ano	43.59	2 601 483	44.06	3 028 779 050	113 747.32
Hlava domácnosti - Ne	56.41	3 366 457	55.94	3 845 609 233	111 605.74

Zdroj: NetMonitor – SPIR – Mediaresearch & Gemius, Červenec 2012

Graf 7: Hlava domácnosti dle RU(%)



Zdroj: NetMonitor – SPIR – Mediaresearch & Gemius, Červenec 2012

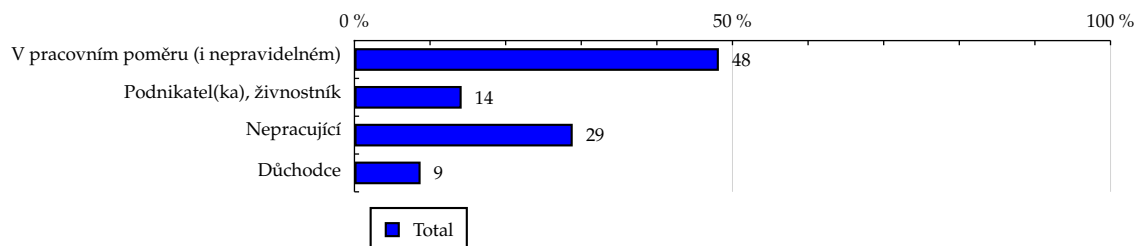
TOTAL

Tabulka 8: Ekonomická aktivita

	TOTAL				
	RU (%)	RU (počet)	PV (%)	PV (počet)	TRP (%)
V pracovním poměru (i nepravidelném)	48.20	2 876 384	49.85	3 426 800 389	116 395.57
Podnikatel(ka), živnostník	14.18	846 095	13.11	901 432 813	104 089.83
Nepracující	28.87	1 723 012	26.95	1 852 899 562	105 064.99
Důchodce	8.75	522 448	10.08	693 255 518	129 641.66

Zdroj: NetMonitor – SPIR – Mediaresearch & Gemius, Červenec 2012

Graf 8: Ekonomická aktivita dle RU(%)



Zdroj: NetMonitor – SPIR – Mediaresearch & Gemius, Červenec 2012

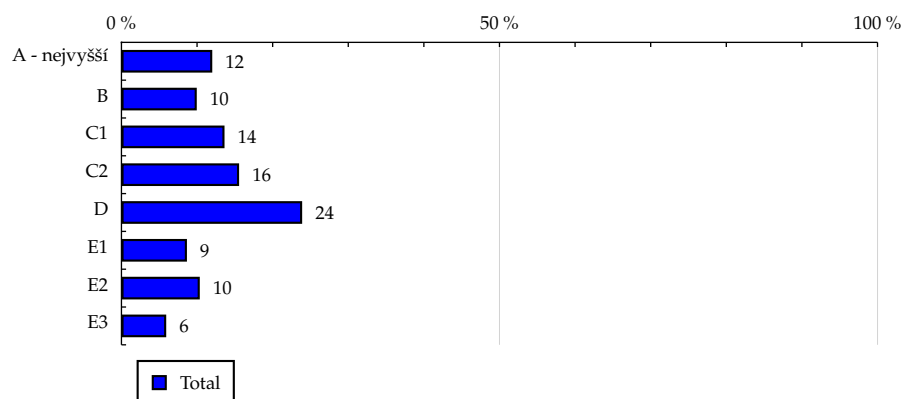
TOTAL

Tabulka 9: ABCDE národní socioekonomická klasifikace

	TOTAL				
	RU (%)	RU (počet)	PV (%)	PV (počet)	TRP (%)
A - nejvyšší	12.01	716 848	10.77	740 395 101	100 909.16
B	9.96	594 421	9.86	677 668 573	111 382.58
C1	13.63	813 657	13.57	933 143 201	112 047.32
C2	15.56	928 414	17.09	1 174 809 508	123 628.99
D	23.90	1 426 309	23.77	1 633 980 848	111 925.13
E1	8.66	516 616	9.19	631 669 018	119 458.27
E2	10.36	618 535	9.58	658 571 274	104 023.73
E3	5.92	353 137	6.17	424 150 760	117 346.69

Zdroj: NetMonitor – SPIR – Mediaresearch & Gemius, Červenec 2012

Graf 9: ABCDE národní socioekonomická klasifikace dle RU(%)



Zdroj: NetMonitor – SPIR – Mediaresearch & Gemius, Červenec 2012

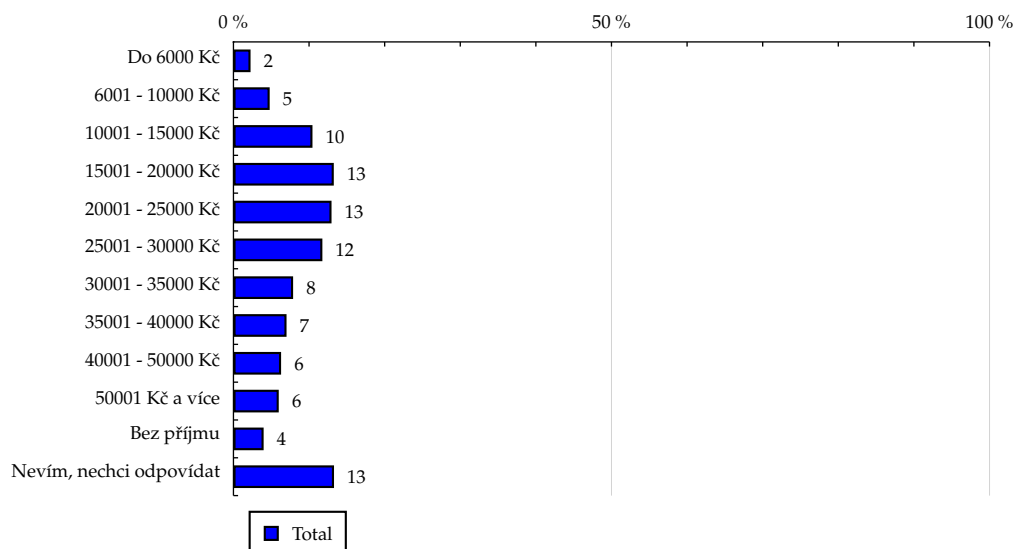
TOTAL

Tabulka 10: Čistý příjem domácnosti

	TOTAL				
	RU (%)	RU (počet)	PV (%)	PV (počet)	TRP (%)
Do 6000 Kč	2.26	135 111	2.14	147 110 008	106 376.20
6001 - 10000 Kč	4.79	285 880	5.79	397 737 829	135 927.51
10001 - 15000 Kč	10.45	623 876	11.60	797 656 444	124 914.10
15001 - 20000 Kč	13.27	791 918	14.21	976 796 638	120 508.59
20001 - 25000 Kč	12.97	774 262	13.56	932 026 893	117 607.44
25001 - 30000 Kč	11.76	701 749	11.64	800 097 185	111 392.27
30001 - 35000 Kč	7.89	471 007	8.07	554 695 423	115 059.09
35001 - 40000 Kč	7.02	419 150	7.09	487 508 844	113 633.58
40001 - 50000 Kč	6.30	375 704	6.34	435 875 049	113 347.16
50001 Kč a více	5.99	357 400	5.07	348 733 935	95 330.80
Bez příjmu	3.99	238 292	3.24	222 931 906	91 402.20
Nevím, nechci odpovídat	13.30	793 585	11.25	773 218 129	95 192.58

Zdroj: NetMonitor – SPIR – Mediaresearch & Gemius, Červenec 2012

Graf 10: Čistý příjem domácnosti dle RU(%)



Zdroj: NetMonitor – SPIR – Mediaresearch & Gemius, Červenec 2012

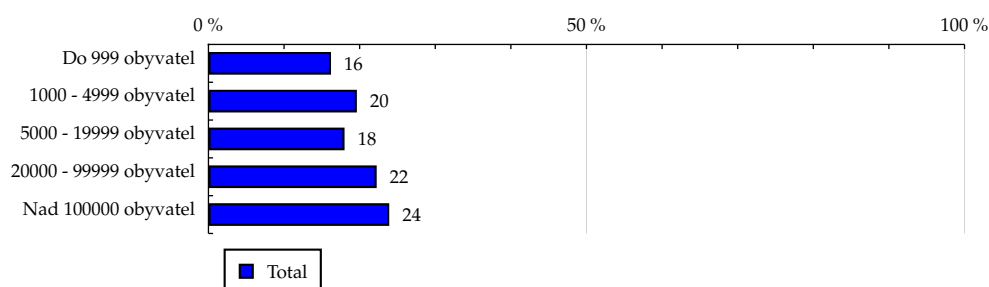
TOTAL

Tabulka 11: Velikost místa bydliště

	TOTAL				
	RU (%)	RU (počet)	PV (%)	PV (počet)	TRP (%)
Do 999 obyvatel	16.21	967 384	15.46	1 062 529 432	107 309.08
1000 - 4999 obyvatel	19.63	1 171 506	19.46	1 337 996 341	111 584.75
5000 - 19999 obyvatel	18.00	1 074 344	18.99	1 305 370 828	118 709.31
20000 - 99999 obyvatel	22.25	1 327 742	23.81	1 636 871 373	120 446.82
Nad 100000 obyvatel	23.91	1 426 963	22.28	1 531 620 309	104 865.57

Zdroj: NetMonitor – SPIR – Mediaresearch & Gemius, Červenec 2012

Graf 11: Velikost místa bydliště dle RU(%)



Zdroj: NetMonitor – SPIR – Mediaresearch & Gemius, Červenec 2012

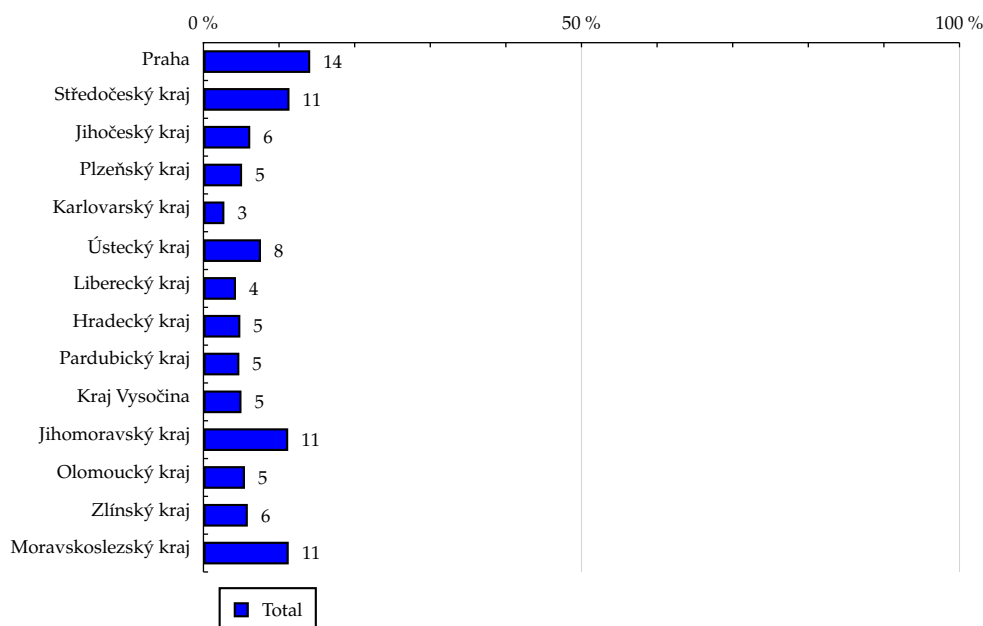
TOTAL

Tabulka 12: Kraj

	TOTAL				
	RU (%)	RU (počet)	PV (%)	PV (počet)	TRP (%)
Praha	14.12	842 567	12.83	882 164 131	102 291.44
Středočeský kraj	11.38	679 391	11.33	778 981 881	112 021.68
Jihočeský kraj	6.19	369 589	5.80	398 470 600	105 334.67
Plzeňský kraj	5.11	304 721	5.26	361 856 339	116 018.70
Karlovarský kraj	2.77	165 546	2.73	187 941 516	110 916.68
Ústecký kraj	7.61	454 218	7.43	510 958 060	109 904.43
Liberecký kraj	4.30	256 799	4.11	282 836 593	107 605.87
Hradecký kraj	4.88	290 991	5.57	383 042 155	128 605.98
Pardubický kraj	4.75	283 541	4.74	326 087 369	112 359.96
Kraj Vysočina	5.03	300 360	4.81	330 534 359	107 514.71
Jihomoravský kraj	11.21	669 012	10.98	754 950 520	110 250.13
Olomoucký kraj	5.49	327 695	5.57	382 787 516	114 125.16
Zlínský kraj	5.87	350 616	6.73	462 341 810	128 832.59
Moravskoslezský kraj	11.28	672 889	12.09	831 435 432	120 720.03

Zdroj: NetMonitor – SPIR – Mediaresearch & Gemius, Červenec 2012

Graf 12: Kraj dle RU(%)

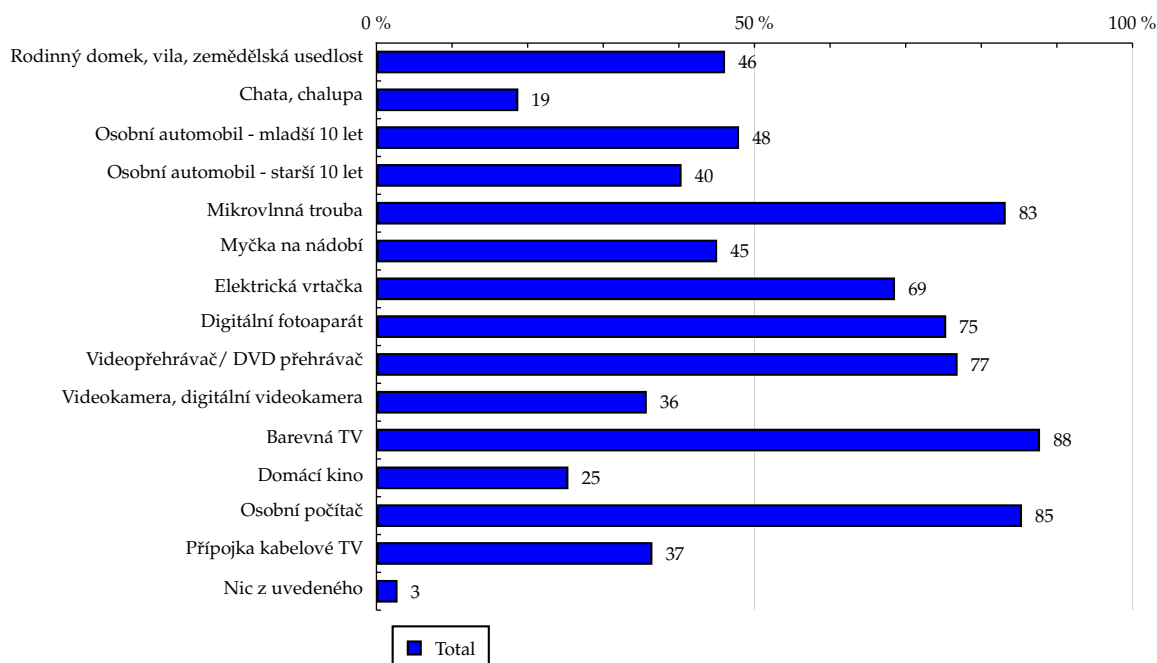


Zdroj: NetMonitor – SPIR – Mediaresearch & Gemius, Červenec 2012

Tabulka 13: Vybavenost

	TOTAL				
	RU (%)	RU (počet)	PV (%)	PV (počet)	TRP (%)
Rodinný domek, vila, zemědělská usedlost	46.11	2 751 812	44.80	3 079 993 633	109 351.68
Chata, chalupa	18.77	1 120 266	16.28	1 119 390 919	97 623.60
Osobní automobil - mladší 10 let	47.96	2 862 416	45.63	3 137 035 413	107 073.27
Osobní automobil - starší 10 let	40.36	2 408 494	41.49	2 852 188 472	115 698.33
Mikrovlnná trouba	83.23	4 967 055	83.63	5 748 851 749	113 077.62
Myčka na nádobí	45.06	2 689 145	41.00	2 818 265 656	102 391.10
Elektrická vrtačka	68.59	4 093 270	66.23	4 552 685 624	108 665.52
Digitální fotoaparát	75.36	4 497 606	75.48	5 189 080 560	112 720.66
Videopřehrávač/ DVD přehrávač	76.87	4 587 821	76.55	5 262 568 472	112 069.07
Videokamera, digitální videokamera	35.76	2 134 387	33.60	2 309 594 794	105 719.97
Barevná TV	87.77	5 238 257	88.79	6 103 574 660	113 839.23
Domácí kino	25.39	1 515 368	24.21	1 664 319 867	107 303.28
Osobní počítač	85.38	5 095 161	86.38	5 937 782 807	113 857.31
Přípojka kabelové TV	36.50	2 178 357	36.46	2 506 180 389	112 402.98
Nic z uvedeného	2.79	166 218	2.51	172 771 054	101 551.37

Zdroj: NetMonitor – SPIR – Mediaresearch & Gemius, Červenec 2012

Graf 13: Vybavenost dle RU(%)


Zdroj: NetMonitor – SPIR – Mediaresearch & Gemius, Červenec 2012

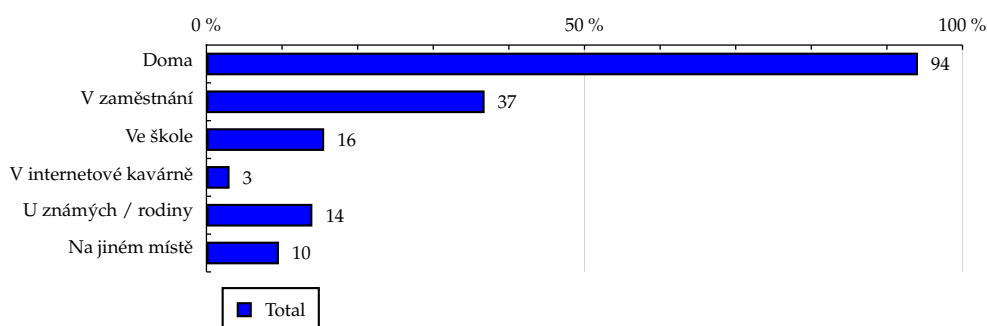
TOTAL

Tabulka 14: Všechna místa používání internetu

	TOTAL				
	RU (%)	RU (počet)	PV (%)	PV (počet)	TRP (%)
Doma	94.11	5 616 644	95.13	6 539 504 776	113 752.90
V zaměstnání	36.79	2 195 356	34.82	2 393 613 119	106 523.02
Ve škole	15.57	929 196	14.57	1 001 562 554	105 308.85
V internetové kavárně	3.06	182 491	2.80	192 536 633	103 077.85
U známých / rodiny	14.01	836 079	12.67	870 970 153	101 777.14
Na jiném místě	9.59	572 209	8.68	596 529 986	101 852.51

Zdroj: NetMonitor – SPIR – Mediaresearch & Gemius, Červenec 2012

Graf 14: Všechna místa používání internetu dle RU(%)



Zdroj: NetMonitor – SPIR – Mediaresearch & Gemius, Červenec 2012

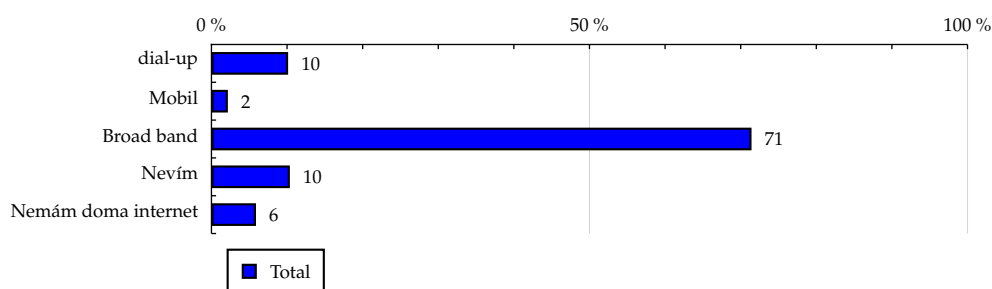
TOTAL

Tabulka 15: Způsob připojení doma

	TOTAL				
	RU (%)	RU (počet)	PV (%)	PV (počet)	TRP (%)
dial-up	10.14	605 118	9.88	678 986 614	109 626.52
Mobil	2.17	129 428	1.73	119 046 695	89 863.18
Broad band	71.43	4 263 134	74.96	5 153 042 368	118 094.39
Nevím	10.37	618 963	8.56	588 429 099	92 880.30
Nemám doma internet	5.89	351 296	4.87	334 883 507	93 135.37

Zdroj: NetMonitor – SPIR – Mediaresearch & Gemius, Červenec 2012

Graf 15: Způsob připojení doma dle RU(%)



Zdroj: NetMonitor – SPIR – Mediaresearch & Gemius, Červenec 2012

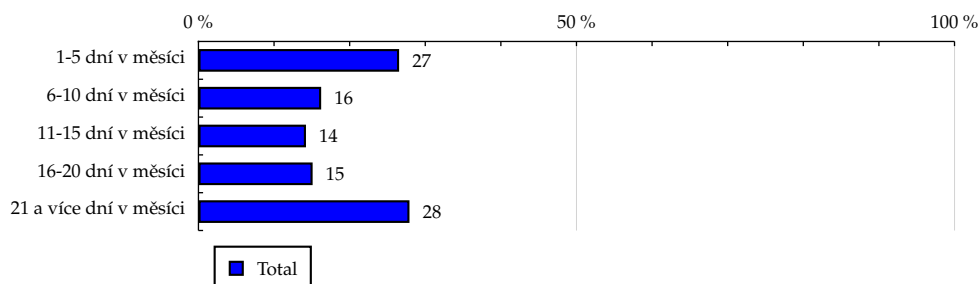
TOTAL

Tabulka 16: Měřená četnost užívání internetu (NetMonitor)

	TOTAL				
	RU (%)	RU (počet)	PV (%)	PV (počet)	TRP (%)
1-5 dní v měsíci	26.54	1 583 877	1.69	116 182 702	7 166.62
6-10 dní v měsíci	16.23	968 558	4.79	329 159 272	33 202.82
11-15 dní v měsíci	14.22	848 625	9.51	653 932 285	75 285.50
16-20 dní v měsíci	15.10	900 953	17.40	1 196 170 681	129 713.53
21 a více dní v měsíci	27.91	1 665 926	66.61	4 578 943 344	268 536.89

Zdroj: NetMonitor – SPIR – Mediaresearch & Gemius, Červenec 2012

Graf 16: Měřená četnost užívání internetu (NetMonitor) dle RU(%)



Zdroj: NetMonitor – SPIR – Mediaresearch & Gemius, Červenec 2012

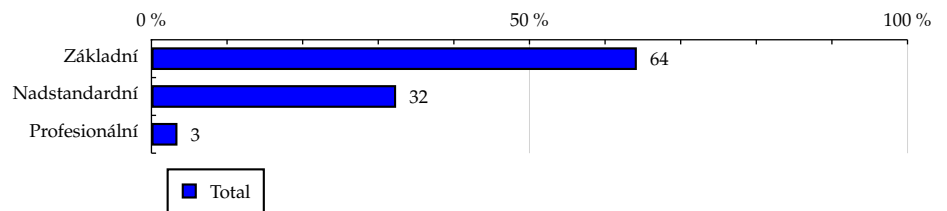
TOTAL

Tabulka 17: IT znalosti

	TOTAL				
	RU (%)	RU (počet)	PV (%)	PV (počet)	TRP (%)
Základní	64.20	3 831 645	64.77	4 452 623 556	113 533.81
Nadstandardní	32.36	1 931 009	31.94	2 195 343 308	111 074.03
Profesionální	3.44	205 285	3.29	226 421 418	107 758.94

Zdroj: NetMonitor – SPIR – Mediaresearch & Gemius, Červenec 2012

Graf 17: IT znalosti dle RU(%)



Zdroj: NetMonitor – SPIR – Mediaresearch & Gemius, Červenec 2012

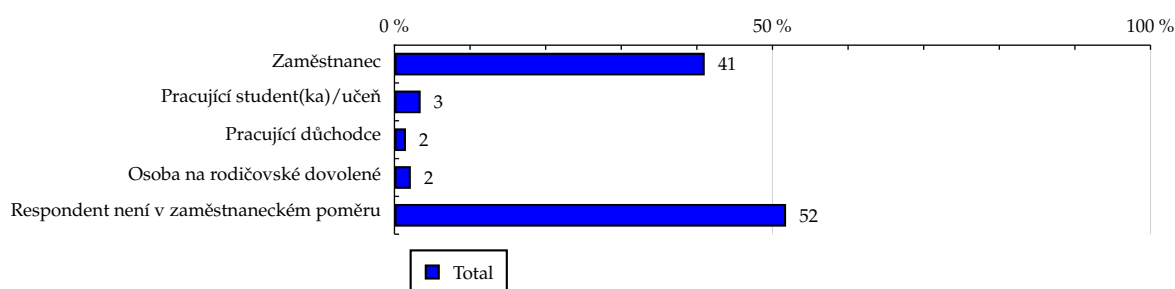
TOTAL

Tabulka 18: Ekonomicky aktivní jako

	TOTAL				
	RU (%)	RU (počet)	PV (%)	PV (počet)	TRP (%)
Zaměstnanec	41.04	2 449 449	42.65	2 931 590 755	116 930.94
Pracující student(ka)/učeň	3.47	207 273	3.16	217 114 327	102 338.50
Pracující důchodce	1.52	90 431	1.57	107 681 498	116 336.53
Osoba na rodičovské dovolené	2.17	129 229	2.48	170 413 810	128 835.72
Respondent není v zaměstnaneckém poměru	51.80	3 091 556	50.15	3 447 587 894	108 951.37

Zdroj: NetMonitor – SPIR – Mediaresearch & Gemius, Červenec 2012

Graf 18: Ekonomicky aktivní jako dle RU(%)



Zdroj: NetMonitor – SPIR – Mediaresearch & Gemius, Červenec 2012

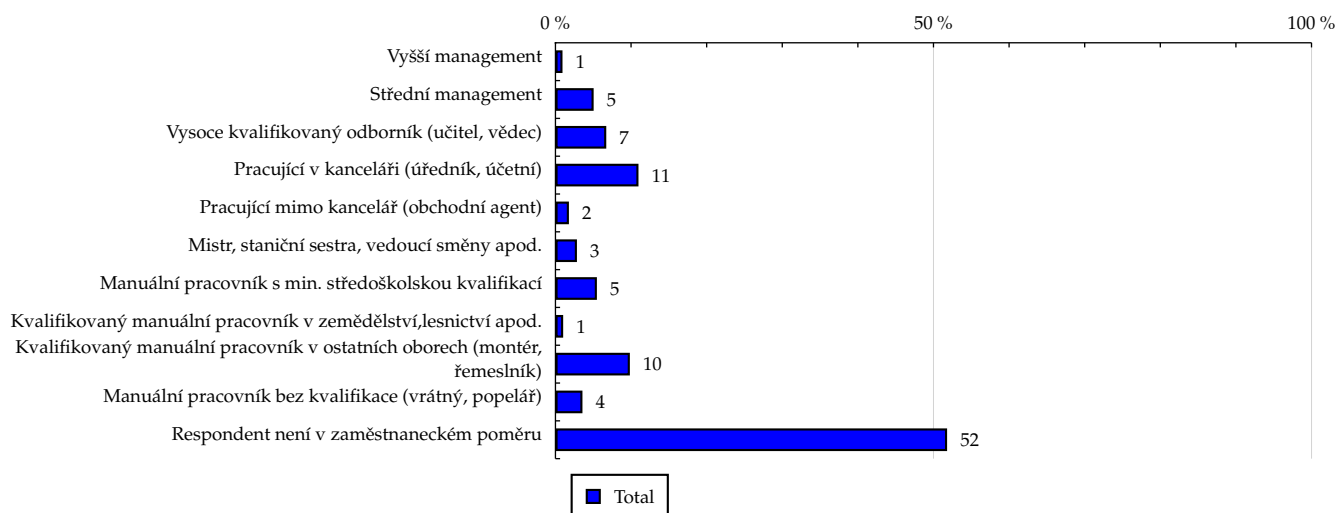
TOTAL

Tabulka 19: Charakteristika zaměstnání

	TOTAL				
	RU (%)	RU (počet)	PV (%)	PV (počet)	TRP (%)
Vyšší management	0.93	55 225	0.78	53 707 621	95 014.61
Střední management	5.05	301 329	5.01	344 322 951	111 639.61
Vysoce kvalifikovaný odborník (učitel, vědec)	6.72	400 988	5.55	381 398 832	92 927.05
Pracující v kanceláři (úředník, účetní)	10.98	655 199	11.29	776 185 902	115 740.79
Pracující mimo kancelář (obchodní agent)	1.78	106 143	1.74	119 557 232	110 046.97
Mistr, staniční sestra, vedoucí směny apod.	2.84	169 435	2.62	180 177 678	103 894.02
Manuální pracovník s min. středoškolskou kvalifikací	5.48	327 175	5.66	389 355 480	116 267.93
Kvalifikovaný manuální pracovník v zemědělství, lesnictví apod.	1.02	60 707	1.39	95 228 155	153 256.48
Kvalifikovaný manuální pracovník v ostatních oborech (montér, řemeslník)	9.84	587 260	11.67	802 546 368	133 516.28
Manuální pracovník bez kvalifikace (vrátný, popelář)	3.57	212 918	4.14	284 320 169	130 463.41
Respondent není v zaměstnaneckém poměru	51.80	3 091 556	50.15	3 447 587 894	108 951.37

Zdroj: NetMonitor – SPIR – Mediaresearch & Gemius, Červenec 2012

Graf 19: Charakteristika zaměstnání dle RU(%)



Zdroj: NetMonitor – SPIR – Mediaresearch & Gemius, Červenec 2012

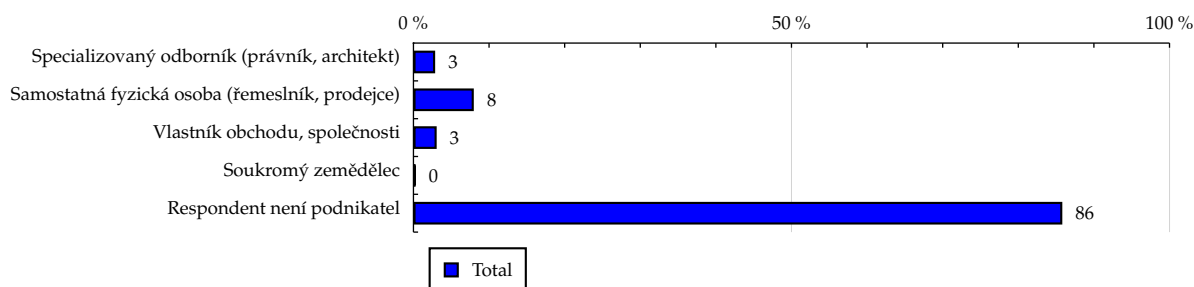
TOTAL

Tabulka 20: Podnikatelská činnost

	TOTAL				
	RU (%)	RU (počet)	PV (%)	PV (počet)	TRP (%)
Specializovaný odborník (právník, architekt)	2.87	171 336	2.17	149 316 973	85 143.80
Samostatná fyzická osoba (řemeslník, prodejce)	7.98	476 378	7.93	544 844 711	111 741.60
Vlastník obchodu, společnosti	3.07	183 143	2.74	188 606 903	100 614.78
Soukromý zemědělec	0.26	15 237	0.27	18 664 227	119 672.55
Respondent není podnikatel	85.82	5 121 845	86.89	5 972 955 470	113 935.07

Zdroj: NetMonitor – SPIR – Mediaresearch & Gemius, Červenec 2012

Graf 20: Podnikatelská činnost dle RU(%)



Zdroj: NetMonitor – SPIR – Mediaresearch & Gemius, Červenec 2012

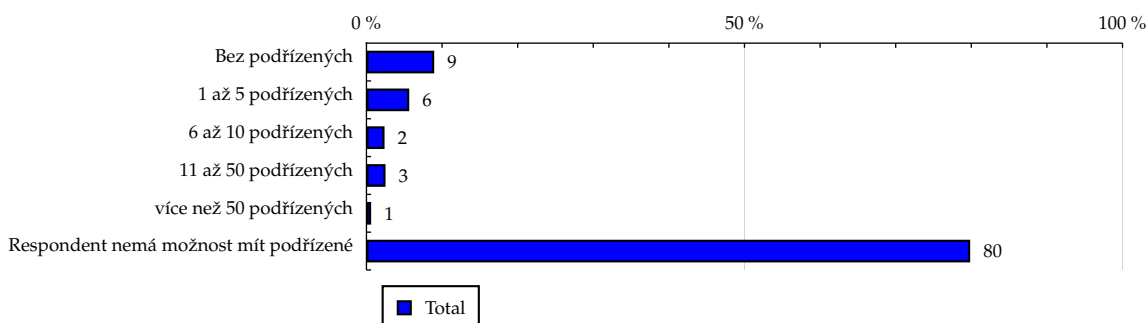
TOTAL

Tabulka 21: Počet podřízených

	TOTAL				
	RU (%)	RU (počet)	PV (%)	PV (počet)	TRP (%)
Bez podřízených	8.96	534 631	8.84	607 990 012	111 105.71
1 až 5 podřízených	5.66	337 842	5.42	372 666 714	107 770.86
6 až 10 podřízených	2.39	142 485	1.87	128 420 685	88 055.86
11 až 50 podřízených	2.52	150 456	2.19	150 787 200	97 914.60
více než 50 podřízených	0.62	37 235	0.58	39 598 774	103 901.45
Respondent nemá možnost mít podřízené	79.85	4 765 289	81.10	5 574 924 897	114 299.49

Zdroj: NetMonitor – SPIR – Mediaresearch & Gemius, Červenec 2012

Graf 21: Počet podřízených dle RU(%)



Zdroj: NetMonitor – SPIR – Mediaresearch & Gemius, Červenec 2012

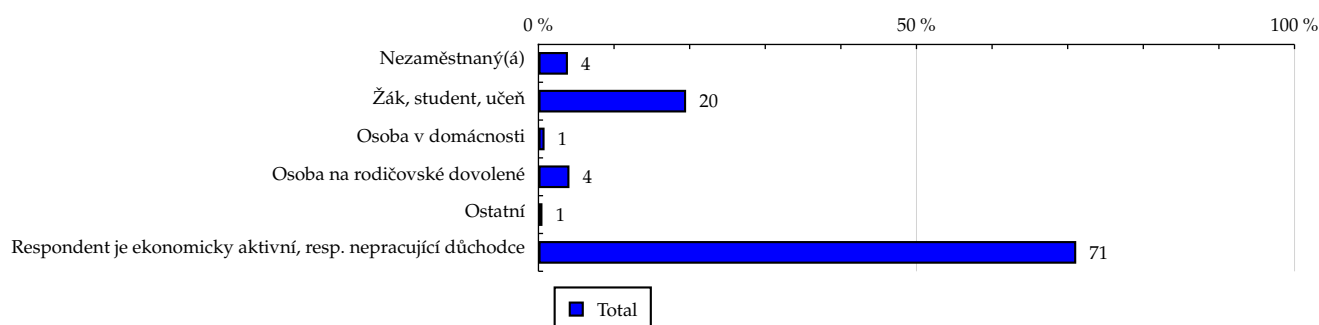
TOTAL

Tabulka 22: Ekonomicky neaktivní jako

	TOTAL				
	RU (%)	RU (počet)	PV (%)	PV (počet)	TRP (%)
Nezaměstnaný(á)	3.90	232 469	4.42	303 613 960	127 600.17
Žák, student, učeň	19.53	1 165 283	16.54	1 137 108 755	95 337.75
Osoba v domácnosti	0.81	48 565	1.06	72 647 075	146 146.36
Osoba na rodičovské dovolené	4.10	244 856	4.31	296 547 641	118 325.46
Ostatní	0.53	31 838	0.63	42 982 131	131 895.34
Respondent je ekonomicky aktivní, resp. nepracující důchodce	71.13	4 244 928	73.05	5 021 488 721	115 573.07

Zdroj: NetMonitor – SPIR – Mediaresearch & Gemius, Červenec 2012

Graf 22: Ekonomicky neaktivní jako dle RU(%)



Zdroj: NetMonitor – SPIR – Mediaresearch & Gemius, Červenec 2012

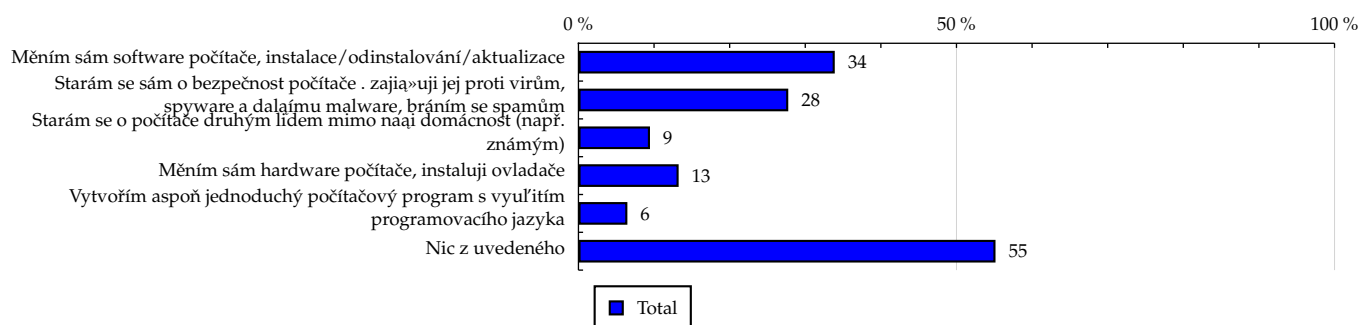
TOTAL

Tabulka 23: Činnost respondenta na počítači

	TOTAL				
	RU (%)	RU (počet)	PV (%)	PV (počet)	TRP (%)
Měním sám software počítače, instalace/odinstalování/aktualizace	33.90	2 022 986	37.43	2 573 087 512	124 267.10
Starám se sám o bezpečnost počítače . zajišťuji jej proti virům, spyware a dalším malware, bráním se spamům	27.75	1 656 048	28.97	1 991 584 736	117 495.21
Starám se o počítače druhým lidem mimo naši domácnost (např. známým)	9.46	564 441	10.46	719 357 842	124 514.76
Měním sám hardware počítače, instaluji ovladače	13.25	790 538	14.26	980 087 512	121 125.79
Vytvořím aspoň jednoduchý počítačový program s využitím programovacího jazyka	6.47	386 216	5.81	399 207 484	100 986.35
Nic z uvedeného	55.16	3 292 071	52.51	3 609 667 812	107 125.43

Zdroj: NetMonitor – SPIR – Mediaresearch & Gemius, Červenec 2012

Graf 23: Činnost respondenta na počítači dle RU(%)



Zdroj: NetMonitor – SPIR – Mediaresearch & Gemius, Červenec 2012

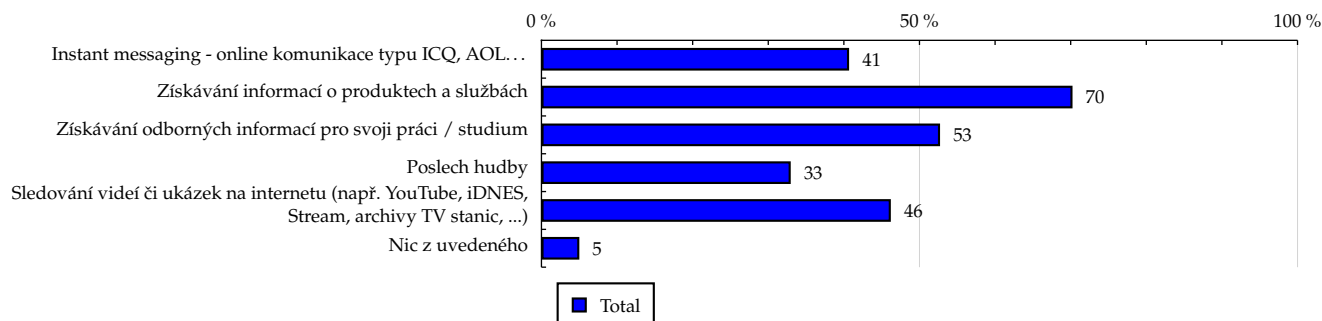
TOTAL

Tabulka 24: Pravidelné aktivity na internetu

	TOTAL				
	RU (%)	RU (počet)	PV (%)	PV (počet)	TRP (%)
Instant messaging - online komunikace typu ICQ, AOL...	40.69	2 428 449	40.97	2 816 142 823	113 297.46
Získávání informací o produktech a službách	70.24	4 191 875	72.66	4 995 101 622	116 420.79
Získávání odborných informací pro svoji práci / studium	52.72	3 146 505	51.74	3 556 832 229	110 440.78
Poslech hudby	32.97	1 967 753	35.56	2 444 442 871	121 367.89
Sledování videí či ukázek na internetu (např. YouTube, iDNES, Stream, archivy TV stanic, ...)	46.21	2 757 617	52.03	3 576 464 404	126 711.04
Nic z uvedeného	5.01	298 917	4.85	333 550 736	109 019.85

Zdroj: NetMonitor – SPIR – Mediaresearch & Gemius, Červenec 2012

Graf 24: Pravidelné aktivity na internetu dle RU(%)



Zdroj: NetMonitor – SPIR – Mediaresearch & Gemius, Červenec 2012

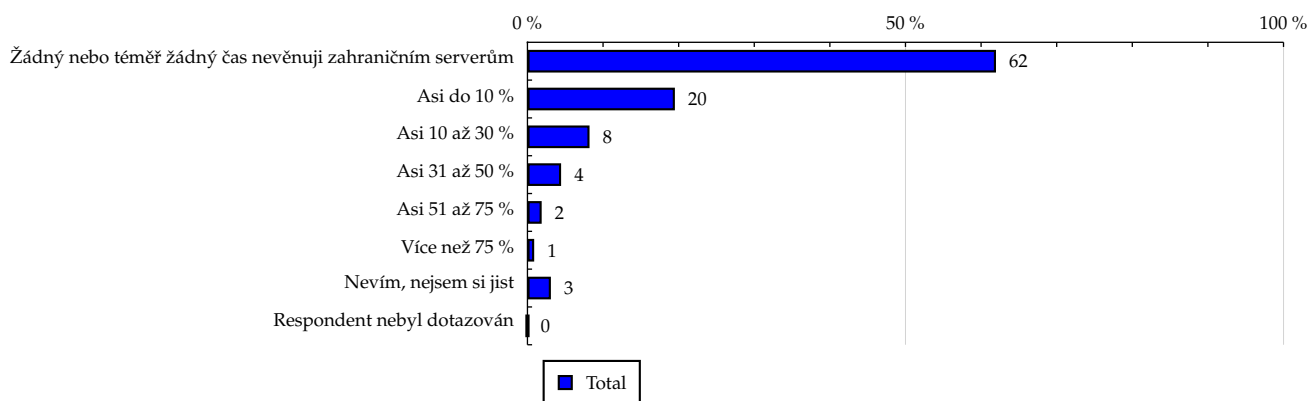
TOTAL

Tabulka 25: Čas trávený na zahraničních serverech v cizích jazycích vyjma slovenštiny

	TOTAL				
	RU (%)	RU (počet)	PV (%)	PV (počet)	TRP (%)
Žádný nebo téměř žádný čas nevěnuji zahraničním serverům	61.97	3 698 413	62.11	4 269 843 003	112 795.29
Asi do 10 %	19.50	1 163 774	20.45	1 405 884 081	118 025.37
Asi 10 až 30 %	8.21	489 788	8.60	591 506 723	117 990.18
Asi 31 až 50 %	4.45	265 408	3.84	264 219 190	97 262.18
Asi 51 až 75 %	1.88	112 249	1.61	110 439 971	96 125.19
Více než 75 %	0.89	53 393	0.87	60 010 318	109 806.76
Nevím, nejsem si jist	3.10	184 913	2.51	172 484 997	91 133.57
Respondent nebyl dotazován	0.00	0	0.00	0	-

Zdroj: NetMonitor – SPIR – Mediaresearch & Gemius, Červenec 2012

Graf 25: Čas trávený na zahraničních serverech v cizích jazycích vyjma slovenštiny dle RU(%)



Zdroj: NetMonitor – SPIR – Mediaresearch & Gemius, Červenec 2012

LEGENDA

Níže uváděný pojem "cílová skupina" (daná cílová skupina, vybraná cílová skupina, vybraná CS) je zde používán ve smyslu cílová skupina uvedená v řádku tabulky (resp. sloupci grafu) daného socio-demografického ukazatele, tj. např. cílová skupina "ženy", "Liberecký kraj", "Důchodce" apod. Cílová skupina Všichni je definována jako Osoby ve věku 10+ let, které alespoň jednou v posledním měsíci navštívily internet.

MÉDIUM:

RU(počet) – počet návštěvníků (reálných uživatelů) vybraného média z příslušné cílové skupiny

RU(%) – složení návštěvníků

Informace o profilu návštěvníků vybraného média – v podobě procentuálního rozložení uživatelů internetu (dle Reache) mezi jednotlivé cílové skupiny.

$RU(\%) = RU(\text{počet})(\text{médium})(\text{vybraná CS}) / RU(\text{počet})(\text{médium})(\text{CS všichni}) * 100$

Reach(%) – poměr počtu návštěvníků média z příslušné cílové skupiny ku velikosti této cílové skupiny

$Reach(\%)(\text{CS}) = RU(\text{počet})(\text{médium})(\text{CS}) / \text{velikost CS}(\text{počet}) * 100$

PV(počet) – počet zobrazení (page views) generovaných na médiu uživateli z příslušné cílové skupiny

PV(%) – složení zobrazení (page views)

Informace o profilu návštěvníků vybraného média – v podobě procentuálního rozložení uživatelů internetu (dle zobrazení (page views)) mezi jednotlivé cílové skupiny.

$PV(\%) = PV(\text{počet})(\text{médium})(\text{vybraná CS}) / PV(\text{počet})(\text{médium})(\text{CS všichni}) * 100$

TRP(%) – Target Rating Points

Hrubý zásah dané cílové skupiny na vybraném médiu.

$TRP(\%) = PV(\text{počet})(\text{médium}) / \text{velikost CS}(\text{počet}) * 100$

(obdobně je definován ukazatel GRP(%) Gross Rating Points, pouze jako cílová skupina je brána celá populace, cílová skupina "Všichni")

Afinita(%) – afinita reache

Koeficient vyjadřující vztah návštěvnosti vybraného média k návštěvnosti všech měřených médií.

$Afinita(\%) = Reach(\%)(\text{médium})(\text{vybraná CS}) / Reach(\%)(\text{médium})(\text{CS všichni})$

TOTAL:

Total RU(počet) – počet návštěvníků (reálných uživatelů) všech měřených médií z příslušné cílové skupiny

Total RU(%) – složení návštěvníků, tj. informace o profilu Reache celkem pro všechna měřená média

Informace o profilu návštěvníků všech měřených médií – v podobě procentuálního rozložení uživatelů internetu (dle Reache) mezi jednotlivé cílové skupiny.

$RU(\%) = RU(\text{počet})(\text{všechna média})(\text{vybraná CS}) / RU(\text{počet})(\text{všechna média})(\text{CS všichni}) * 100$

Total PV(počet) – počet zobrazení (page views) generovaných na všech měřených médiích uživateli z příslušné cílové skupiny

Total PV(%) – složení zobrazení, tj. informace o profilu zobrazení (page views) celkem pro všechna měřená média

Informace o profilu návštěvníků všech měřených médií – v podobě procentuálního rozložení uživatelů internetu (dle zobrazení (page views)) mezi jednotlivé cílové skupiny.

$PV(\%) = PV(\text{počet})(\text{všechna média})(\text{vybraná CS}) / PV(\text{počet})(\text{všechna média})(\text{CS všichni}) * 100$

Otázka IT znalosti

Základní – osoby, které deklarují základní znalosti práce s počítačem a internetem. (např. psaní základních textů, ukládání souborů, elektronická pošta, prohlížení www stránek apod.)

Nadstandardní – osoby, které deklarují užívání počítače a internetu na nadstandardní úrovni. (např. využívání matematických funkcí v tabulkovém procesoru, tvorba grafických prezentací, práce s vyhledávači, databáze na uživatelské úrovni apod.)

Profesionální – osoby, které se profesionálně věnují IT, technologiím apod. (např. programátorská nebo administrátorská činnost)

ABCDE klasifikace

ABCDE klasifikace umožňuje posuzování sociálního a ekonomického postavení jednotlivců ve společnosti. Obvykle je počítána pro přednostu domácnosti (hlavu domácnosti), vzhledem ke specifiku internetového dotazování byla přijata metoda přímého výpočtu přímo pro jednotlivé respondenty. Na aktualizaci ABCDE klasifikace pracovala v posledním roce metodická komise se zástupci výzkumných agentur, reklamních agentur a odborné veřejnosti. Výsledkem je navržení škály A,B,C1,C2,D,E1,E2,E3. Tato škála odpovídá mezinárodnímu standardu potvrzeného sdružením ESOMAR a i algoritmus zařazení jednotlivce odpovídá mezinárodním zvyklostem. ABCDE klasifikace rozčleňuje jednotlivce domácnosti do sociálních kategorií na základě ekonomického postavení (ekonomicky aktivní x neaktivní jednotlivce). Pro ekonomicky aktivní potom rozlišuje podnikatele a zaměstnance. Pozice v zaměstnání potom slouží k další diferenciaci (včetně případného počtu podřízených osob pro vedoucí zaměstnance). Pro všechny vzniklé třídy má na závěrečné zařazení vliv vzdělání zkoumané osoby. Pro ekonomicky neaktivní osoby se na základě standardu ESOMAR nepostupuje dle jejich posledního zaměstnání, ale na základě stupně ekonomické síly měřené prostřednictvím vybavenosti domácnosti, vliv vzdělání se projevuje i zde. Vzhledem k tomu, že mezinárodní postup odpovídá evropským stupňům, vychází při jeho použití horší sociální struktura obyvatel ČR než bylo zvykem pro stávající klasifikaci ABCD, nicméně tato struktura umožňuje provádět srovnání v rámci Evropy. Přesto se komise rozhodla, že pro použití v rámci ČR bude použita upravená škála, která zohlední specifika ČR. Tato upravená škála vzniká z evropského standardu posunutím o jednu nebo dvě třídy výše či níže na základě indexu životního minima domácnosti, ve které zkoumaná osoba žije.

A – Skupina s nejvyšším sociálním statusem ve společnosti daným vysoce prestižním zaměstnáním a zároveň nejvyššími příjmy.

B – Skupina s nadprůměrnými příjmy, obvykle vyšší management a skupina vyšších profesionálů s minimálně středoškolským vzděláním.

C1, C2 – Skupina s průměrným životním standardem a průměrnými příjmy. Jde o skupinu např. malých podnikatelů a živnostníků, techniků, úředníků a nižších odborníků.

D – Skupina s průměrným až mírně podprůměrným životním standardem. Patří sem např. skupina kvalifikovaných manuálních pracovníků.

E1, E2, E3 – Skupina charakterizována podprůměrným životním standardem, kde se nacházejí především neaktivní jednotlivci, tzn. nezaměstnaní, důchodci nebo nekvalifikovaní dělníci apod.

Otázky k ekonomické aktivitě a k zaměstnání:

Tyto otázky (ot.18, 19, 20, 21 a 22) jsou (mimo jiných) použity především ke stanovení ABCDE klasifikace. Na základě odpovědi respondenta na otázku 8 (Ekonomická aktivita) je dále dotazován skupinou specifických otázek. Otázka 8 je tedy použita jako filtr pro kladení dalších otázek. Tedy výše uvedených pět otázek není položeno každému respondentovi. Proto pro možnost tvorby cílových skupin v rámci celé populace je doplněna segmentace jednotlivých odpovědí na tuto otázku o skupinu respondentů, kterým tato příslušná otázka nebyla položena. Tedy například u otázky č. 20 "Podnikatelská činnost" je tato skupina označena "Respondent není podnikatel".