

SPIR NetMonitor

Výzkum sociodemografie návštěvníků internetu v České Republice

Název média:

TOTAL

Měsíc:

Červen 2012

Základní informace	
Velikost internetové populace ČR	6 122 180
Počet respondentů	
Total (za všechna měřená média)	N = 24 500
RU(počet)	5 981 369
Reach(%)	97.70
PV(počet) (od návštěvníků z ČR)	7 189 948 762
PV(počet) (od všech návštěvníků)	7 716 382 583
GRP (%)	117 440.99

**Zdroj: NetMonitor – SPIR – Mediaresearch & Gemius
Červen 2012**

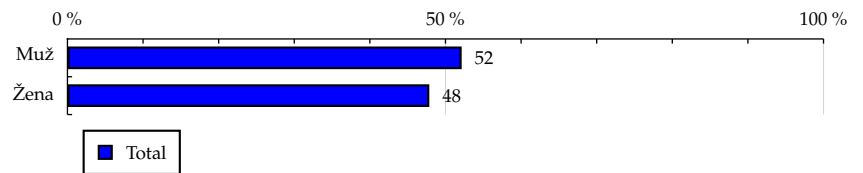
TOTAL

Tabulka 1: Pohlaví

	TOTAL				
	RU (%)	RU (počet)	PV (%)	PV (počet)	TRP (%)
Muž	52.14	3 118 925	53.94	3 878 302 400	121 487.37
Žena	47.86	2 862 443	46.06	3 311 646 362	113 032.05

Zdroj: NetMonitor – SPIR – Mediaresearch & Gemius, Červen 2012

Graf 1: Pohlaví dle RU(%)



Zdroj: NetMonitor – SPIR – Mediaresearch & Gemius, Červen 2012

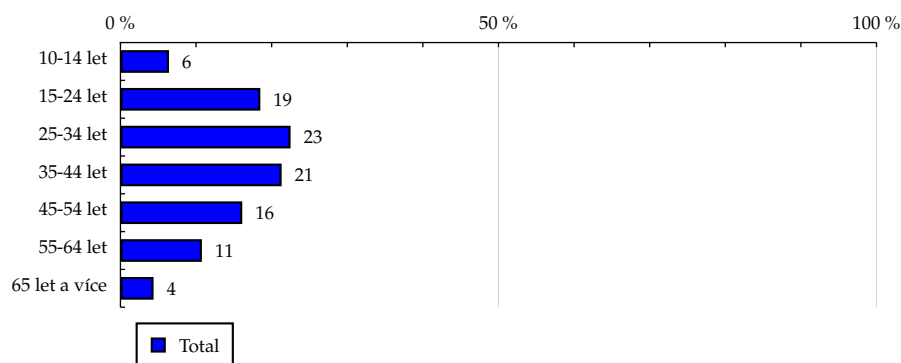
TOTAL

Tabulka 2: Věk

	TOTAL				
	RU (%)	RU (počet)	PV (%)	PV (počet)	TRP (%)
10-14 let	6.42	384 062	3.58	257 721 949	65 560.69
15-24 let	18.50	1 106 613	19.89	1 430 098 473	126 259.58
25-34 let	22.50	1 345 568	23.26	1 672 469 454	121 435.81
35-44 let	21.32	1 275 288	21.66	1 557 597 013	119 327.71
45-54 let	16.11	963 539	15.88	1 141 462 074	115 740.85
55-64 let	10.77	644 313	11.21	805 654 538	122 164.84
65 let a více	4.38	261 982	4.52	324 945 263	121 180.27

Zdroj: NetMonitor – SPIR – Mediaresearch & Gemius, Červen 2012

Graf 2: Věk dle RU(%)



Zdroj: NetMonitor – SPIR – Mediaresearch & Gemius, Červen 2012

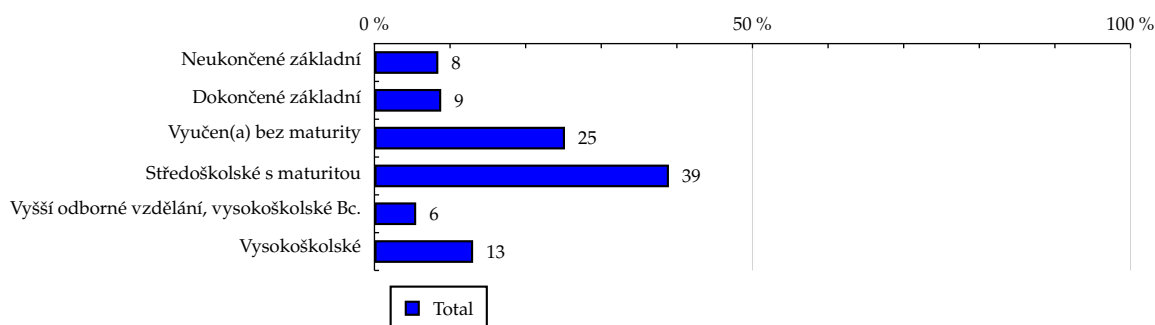
TOTAL

Tabulka 3: Nejvyšší dokončené vzdělání

	TOTAL				
	RU (%)	RU (počet)	PV (%)	PV (počet)	TRP (%)
Neukončené základní	8.45	505 306	4.76	342 038 367	66 132.49
Dokončené základní	8.83	528 394	9.65	693 738 568	128 272.16
Vyučen(a) bez maturity	25.20	1 507 065	27.65	1 987 690 144	128 857.89
Středoškolské s maturitou	38.95	2 329 923	40.81	2 933 908 766	123 026.73
Vyšší odborné vzdělání, vysokoškolské Bc.	5.52	330 291	5.68	408 071 257	120 707.33
Vysokoškolské	13.05	780 388	11.47	824 501 659	103 222.64

Zdroj: NetMonitor – SPIR – Mediaresearch & Gemius, Červen 2012

Graf 3: Nejvyšší dokončené vzdělání dle RU(%)



Zdroj: NetMonitor – SPIR – Mediaresearch & Gemius, Červen 2012

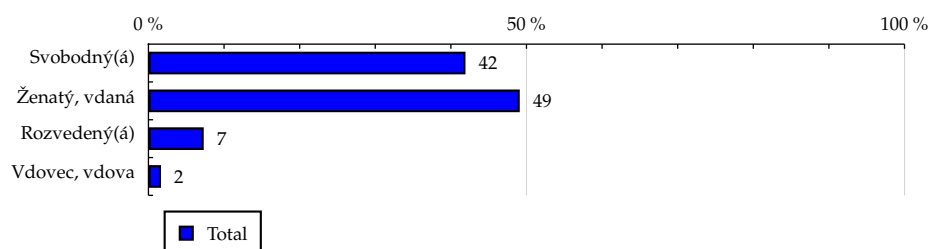
TOTAL

Tabulka 4: Rodinný stav

	TOTAL				
	RU (%)	RU (počet)	PV (%)	PV (počet)	TRP (%)
Svobodný(á)	41.93	2 507 989	40.98	2 946 345 229	114 776.35
Ženatý, vdaná	49.11	2 937 260	48.98	3 521 402 074	117 129.86
Rozvedený(á)	7.31	437 083	8.16	586 478 926	131 093.93
Vdovec, vdova	1.66	99 035	1.89	135 722 534	133 892.49

Zdroj: NetMonitor – SPIR – Mediaresearch & Gemius, Červen 2012

Graf 4: Rodinný stav dle RU(%)



Zdroj: NetMonitor – SPIR – Mediaresearch & Gemius, Červen 2012

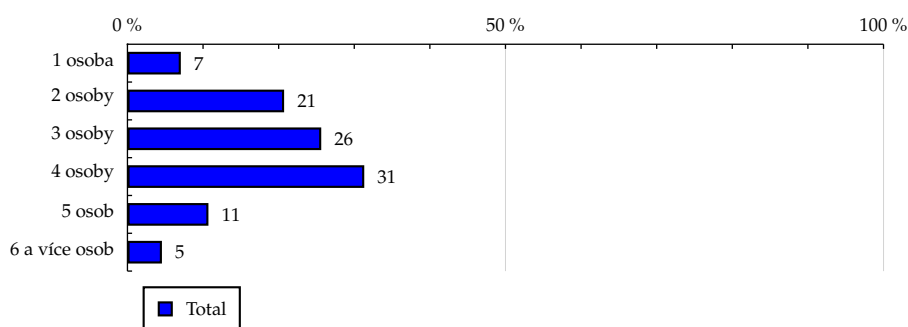
TOTAL

Tabulka 5: Počet osob v domácnosti

	TOTAL				
	RU (%)	RU (počet)	PV (%)	PV (počet)	TRP (%)
1 osoba	7.06	422 164	8.50	610 992 218	141 399.58
2 osoby	20.72	1 239 409	21.56	1 550 181 293	122 197.49
3 osoby	25.63	1 532 939	25.48	1 831 662 488	116 738.69
4 osoby	31.32	1 873 544	30.54	2 196 019 146	114 516.14
5 osob	10.71	640 823	10.16	730 310 579	111 343.25
6 a více osob	4.56	272 487	3.77	270 783 038	97 088.79

Zdroj: NetMonitor – SPIR – Mediaresearch & Gemius, Červen 2012

Graf 5: Počet osob v domácnosti dle RU(%)



Zdroj: NetMonitor – SPIR – Mediaresearch & Gemius, Červen 2012

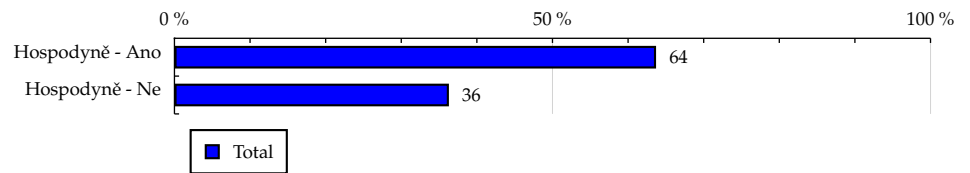
TOTAL

Tabulka 6: Hospodyně

	TOTAL				
	RU (%)	RU (počet)	PV (%)	PV (počet)	TRP (%)
Hospodyně - Ano	63.70	3 810 307	66.84	4 806 019 766	123 231.02
Hospodyně - Ne	36.30	2 171 061	33.16	2 383 928 997	107 279.24

Zdroj: NetMonitor – SPIR – Mediaresearch & Gemius, Červen 2012

Graf 6: Hospodyně dle RU(%)

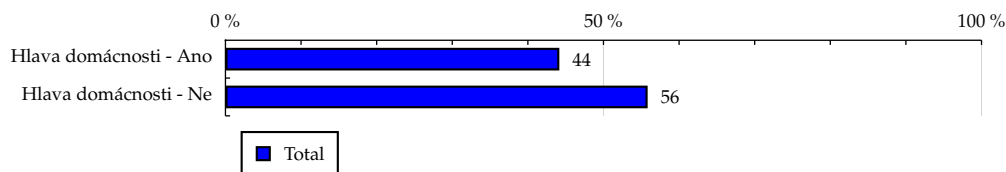


Zdroj: NetMonitor – SPIR – Mediaresearch & Gemius, Červen 2012

TOTAL
Tabulka 7: Hlava domácnosti

	TOTAL				
	RU (%)	RU (počet)	PV (%)	PV (počet)	TRP (%)
Hlava domácnosti - Ano	44.16	2 641 270	44.34	3 187 801 609	117 916.04
Hlava domácnosti - Ne	55.84	3 340 098	55.66	4 002 147 154	117 065.33

Zdroj: NetMonitor – SPIR – Mediaresearch & Gemius, Červen 2012

Graf 7: Hlava domácnosti dle RU(%)


Zdroj: NetMonitor – SPIR – Mediaresearch & Gemius, Červen 2012

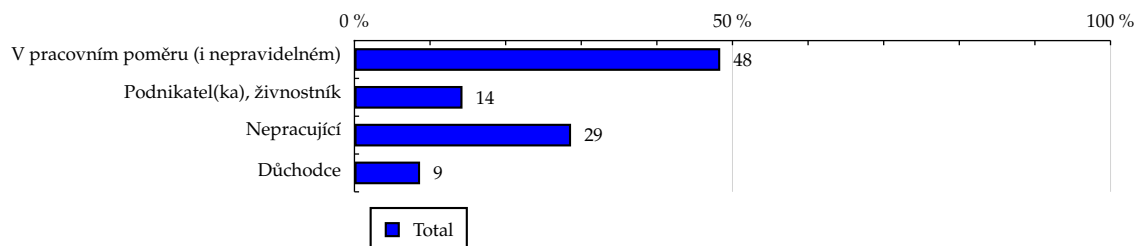
TOTAL

Tabulka 8: Ekonomická aktivita

	TOTAL				
	RU (%)	RU (počet)	PV (%)	PV (počet)	TRP (%)
V pracovním poměru (i nepravidelném)	48.38	2 893 923	49.18	3 536 033 774	119 377.87
Podnikatel(ka), živnostník	14.29	854 598	13.18	947 537 318	108 324.99
Nepracující	28.65	1 713 824	27.48	1 975 764 170	112 632.37
Důchodce	8.68	519 022	10.16	730 613 500	137 529.63

Zdroj: NetMonitor – SPIR – Mediaresearch & Gemius, Červen 2012

Graf 8: Ekonomická aktivita dle RU(%)



Zdroj: NetMonitor – SPIR – Mediaresearch & Gemius, Červen 2012

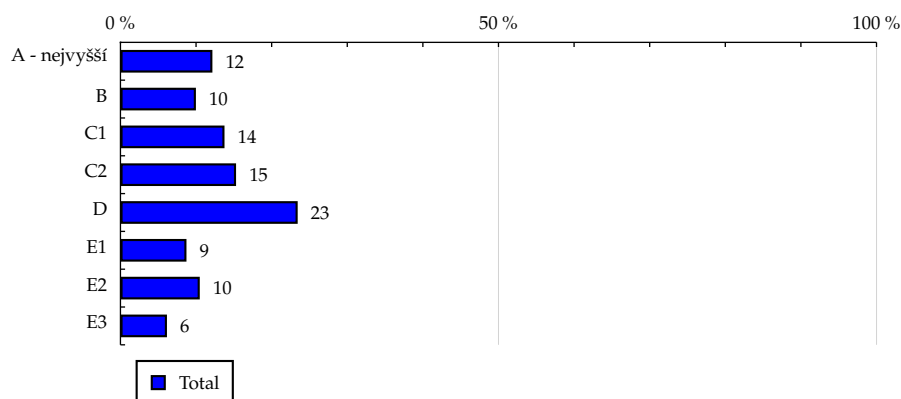
TOTAL

Tabulka 9: ABCDE národní socioekonomická klasifikace

	TOTAL				
	RU (%)	RU (počet)	PV (%)	PV (počet)	TRP (%)
A - nejvyšší	12.16	727 509	11.62	835 804 052	112 243.32
B	9.98	596 676	10.41	748 488 076	122 557.74
C1	13.76	823 061	13.75	988 306 141	117 315.04
C2	15.29	914 533	16.13	1 160 011 478	123 924.56
D	23.44	1 401 855	22.92	1 648 255 208	114 872.37
E1	8.73	522 421	8.98	645 887 273	120 789.89
E2	10.49	627 338	10.26	737 934 609	114 924.01
E3	6.15	367 974	5.91	425 261 924	112 910.35

Zdroj: NetMonitor – SPIR – Mediaresearch & Gemius, Červen 2012

Graf 9: ABCDE národní socioekonomická klasifikace dle RU(%)



Zdroj: NetMonitor – SPIR – Mediaresearch & Gemius, Červen 2012

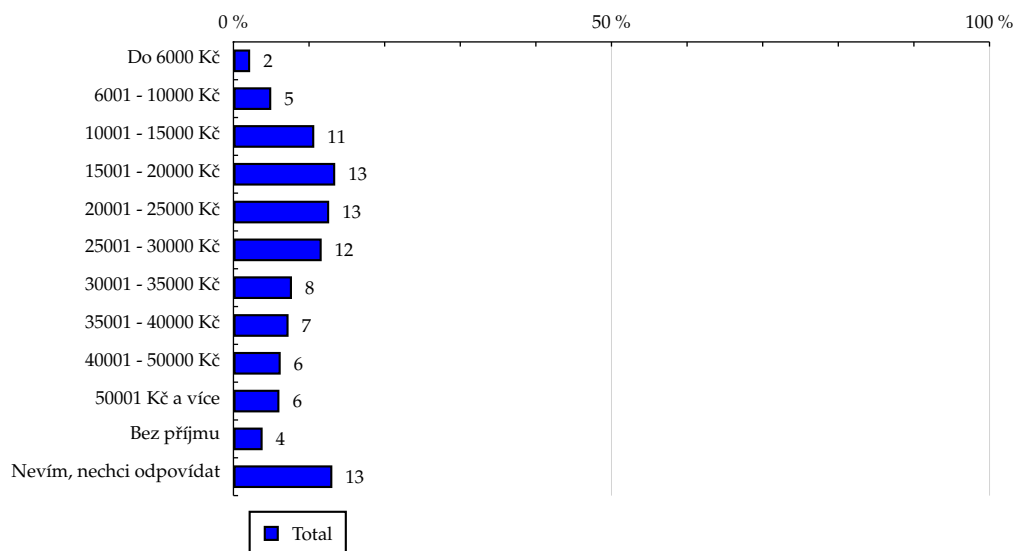
TOTAL

Tabulka 10: Čistý příjem domácnosti

	TOTAL				
	RU (%)	RU (počet)	PV (%)	PV (počet)	TRP (%)
Do 6000 Kč	2.21	132 084	2.24	161 096 666	119 159.63
6001 - 10000 Kč	5.00	299 064	5.47	392 996 714	128 386.19
10001 - 15000 Kč	10.69	639 647	11.36	817 034 590	124 794.20
15001 - 20000 Kč	13.46	804 994	14.49	1 041 594 408	126 415.52
20001 - 25000 Kč	12.66	757 354	13.36	960 402 005	123 893.52
25001 - 30000 Kč	11.67	697 877	11.03	792 774 071	110 985.04
30001 - 35000 Kč	7.74	463 139	7.88	566 545 952	119 513.86
35001 - 40000 Kč	7.29	435 824	7.07	508 434 855	113 977.27
40001 - 50000 Kč	6.25	374 131	6.56	471 958 994	123 246.60
50001 Kč a více	6.08	363 707	5.67	407 571 697	109 482.76
Bez příjmu	3.86	231 114	3.75	269 814 448	114 059.98
Nevím, nechci odpovídat	13.08	782 429	11.12	799 724 362	99 859.52

Zdroj: NetMonitor – SPIR – Mediaresearch & Gemius, Červen 2012

Graf 10: Čistý příjem domácnosti dle RU(%)



Zdroj: NetMonitor – SPIR – Mediaresearch & Gemius, Červen 2012

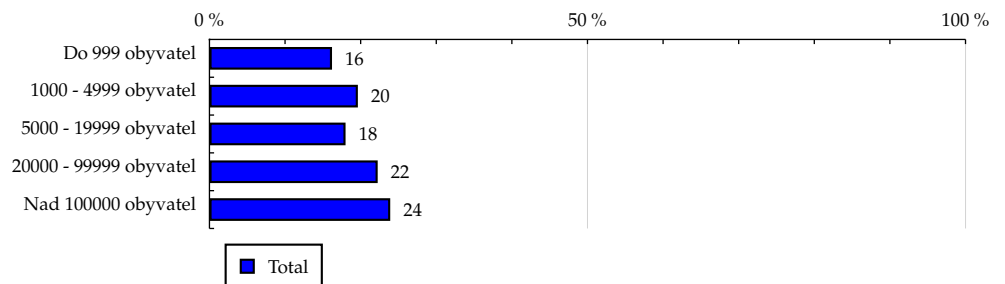
TOTAL

Tabulka 11: Velikost místa bydliště

	TOTAL				
	RU (%)	RU (počet)	PV (%)	PV (počet)	TRP (%)
Do 999 obyvatel	16.21	969 579	15.27	1 097 875 355	110 627.80
1000 - 4999 obyvatel	19.63	1 174 143	19.61	1 409 979 012	117 323.80
5000 - 19999 obyvatel	18.00	1 076 766	18.23	1 310 850 556	118 939.55
20000 - 99999 obyvatel	22.25	1 330 734	22.95	1 650 127 160	121 149.16
Nad 100000 obyvatel	23.91	1 430 145	23.94	1 721 116 679	117 577.57

Zdroj: NetMonitor – SPIR – Mediaresearch & Gemius, Červen 2012

Graf 11: Velikost místa bydliště dle RU(%)



Zdroj: NetMonitor – SPIR – Mediaresearch & Gemius, Červen 2012

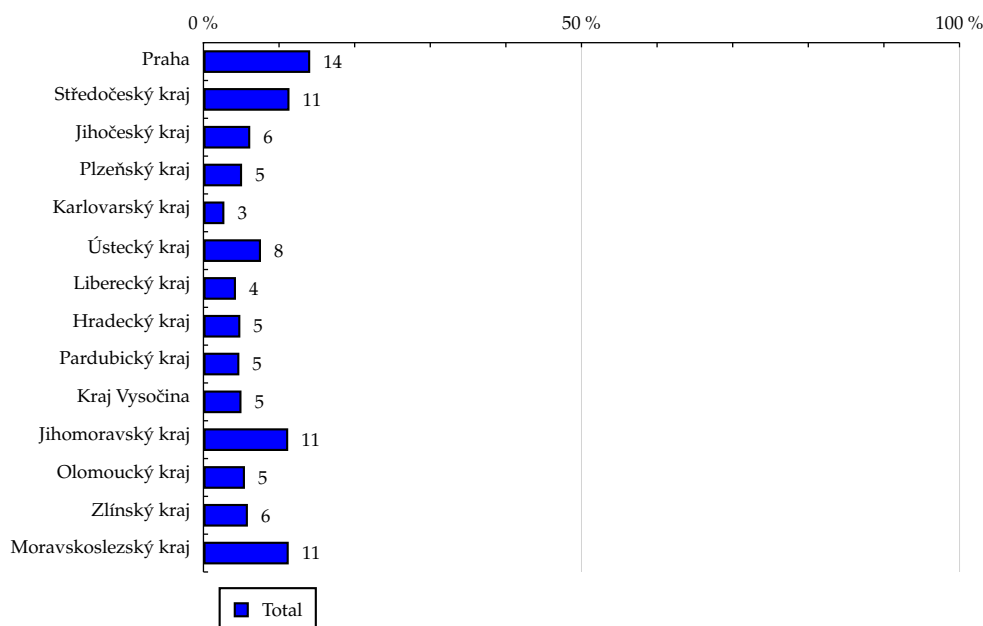
TOTAL

Tabulka 12: Kraj

	TOTAL				
	RU (%)	RU (počet)	PV (%)	PV (počet)	TRP (%)
Praha	14.12	844 450	14.38	1 034 022 355	119 632.81
Středočeský kraj	11.38	680 919	10.76	773 381 623	110 966.66
Jihočeský kraj	6.19	370 426	6.00	431 637 761	113 844.34
Plzeňský kraj	5.11	305 407	4.97	357 137 713	114 248.32
Karlovarský kraj	2.77	165 922	2.43	174 749 209	102 897.13
Ústecký kraj	7.61	455 241	7.38	530 875 780	113 931.84
Liberecký kraj	4.30	257 378	4.26	305 947 232	116 136.64
Hradecký kraj	4.88	291 651	5.56	399 964 660	133 983.89
Pardubický kraj	4.75	284 173	4.61	331 493 211	113 968.50
Kraj Vysočina	5.03	301 042	5.17	371 494 344	120 564.53
Jihomoravský kraj	11.21	670 512	11.41	820 665 215	119 578.72
Olomoucký kraj	5.49	328 436	5.38	387 036 545	115 131.91
Zlínský kraj	5.88	351 405	5.84	419 781 911	116 710.34
Moravskoslezský kraj	11.28	674 400	11.85	851 761 203	123 394.21

Zdroj: NetMonitor – SPIR – Mediaresearch & Gemius, Červen 2012

Graf 12: Kraj dle RU(%)

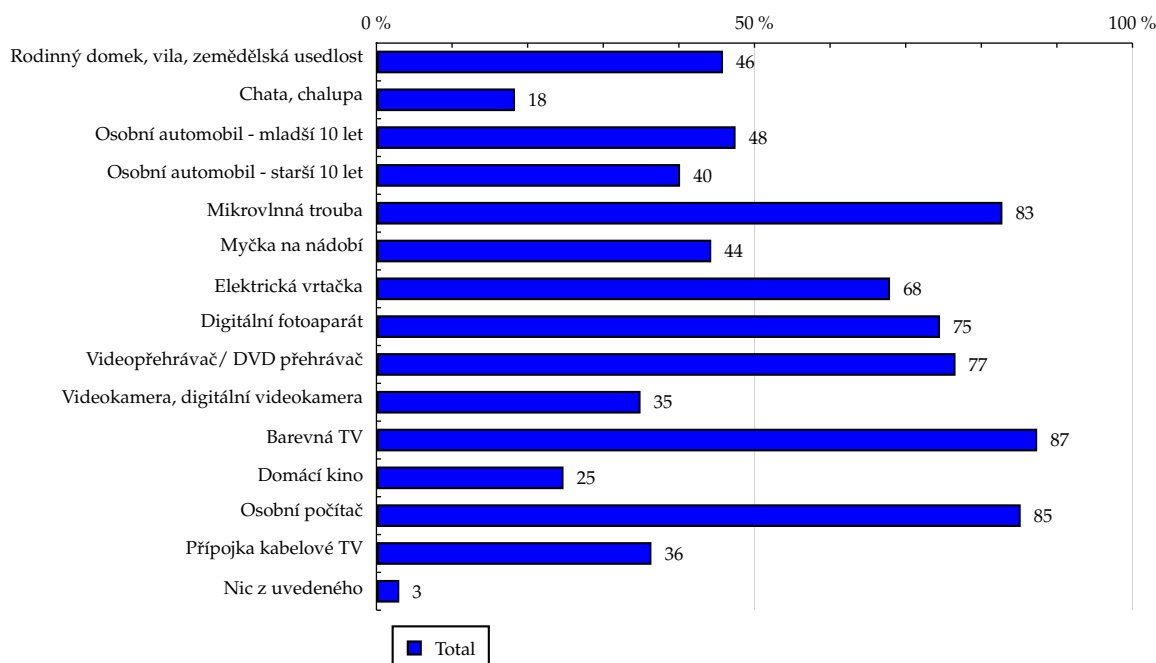


Zdroj: NetMonitor – SPIR – Mediaresearch & Gemius, Červen 2012

Tabulka 13: Vybavenost

	TOTAL				
	RU (%)	RU (počet)	PV (%)	PV (počet)	TRP (%)
Rodinný domek, vila, zemědělská usedlost	45.83	2 741 498	44.14	3 173 954 274	113 111.61
Chata, chalupa	18.32	1 095 887	17.07	1 227 280 385	109 413.88
Osobní automobil - mladší 10 let	47.50	2 840 854	45.09	3 241 691 633	111 485.19
Osobní automobil - starší 10 let	40.16	2 402 022	41.49	2 982 860 365	121 324.99
Mikrovlnná trouba	82.79	4 951 737	83.41	5 997 074 394	118 324.94
Myčka na nádobí	44.28	2 648 343	41.79	3 004 694 934	110 846.13
Elektrická vrtačka	67.93	4 063 006	67.49	4 852 590 608	116 686.51
Digitální fotoaparát	74.54	4 458 742	75.03	5 394 782 576	118 210.50
Videopřehrávač/ DVD přehrávač	76.59	4 580 967	77.05	5 539 779 993	118 148.93
Videokamera, digitální videokamera	34.93	2 089 493	33.39	2 400 853 576	112 258.47
Barevná TV	87.39	5 227 195	88.64	6 372 909 357	119 114.19
Domácí kino	24.74	1 480 019	24.10	1 732 716 123	114 381.13
Osobní počítač	85.21	5 096 727	86.65	6 230 310 716	119 429.82
Přípojka kabelové TV	36.37	2 175 443	36.04	2 590 903 386	116 358.45
Nic z uvedeného	3.02	180 786	2.69	193 207 355	104 412.31

Zdroj: NetMonitor – SPIR – Mediaresearch & Gemius, Červen 2012

Graf 13: Vybavenost dle RU(%)


Zdroj: NetMonitor – SPIR – Mediaresearch & Gemius, Červen 2012

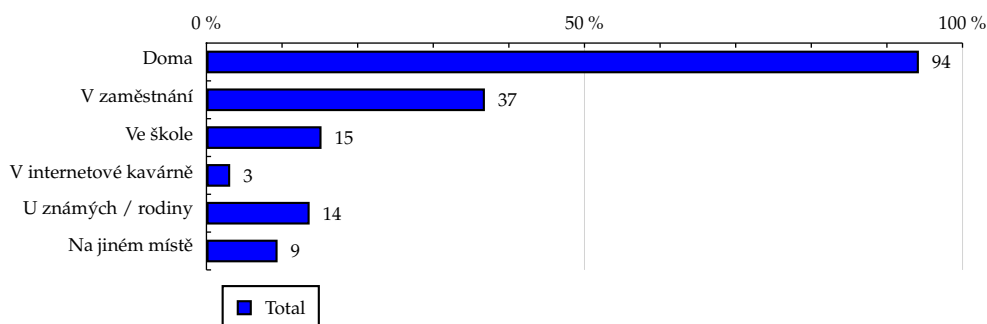
TOTAL

Tabulka 14: Všechna místa používání internetu

	TOTAL				
	RU (%)	RU (počet)	PV (%)	PV (počet)	TRP (%)
Doma	94.23	5 636 287	95.06	6 834 996 481	118 478.53
V zaměstnání	36.83	2 203 107	35.03	2 518 776 791	111 698.80
Ve škole	15.22	910 359	15.22	1 094 401 648	117 451.42
V internetové kavárně	3.14	187 726	3.15	226 410 424	117 832.83
U známých / rodiny	13.65	816 600	13.06	939 357 666	112 386.93
Na jiném místě	9.41	563 003	8.99	646 578 635	112 203.16

Zdroj: NetMonitor – SPIR – Mediaresearch & Gemius, Červen 2012

Graf 14: Všechna místa používání internetu dle RU(%)



Zdroj: NetMonitor – SPIR – Mediaresearch & Gemius, Červen 2012

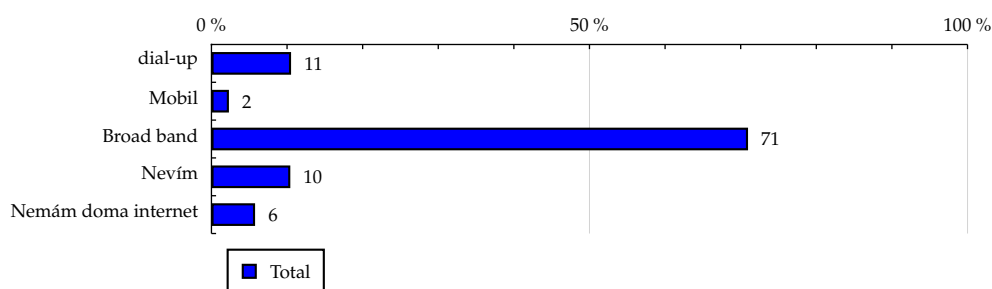
TOTAL

Tabulka 15: Způsob připojení doma

	TOTAL				
	RU (%)	RU (počet)	PV (%)	PV (počet)	TRP (%)
dial-up	10.53	629 657	10.67	767 356 955	119 065.96
Mobil	2.31	138 183	1.78	128 100 675	90 571.01
Broad band	70.97	4 244 888	74.30	5 341 967 114	122 950.27
Nevím	10.43	623 558	8.31	597 571 737	93 628.33
Nemám doma internet	5.77	345 081	4.94	354 952 282	100 494.68

Zdroj: NetMonitor – SPIR – Mediaresearch & Gemius, Červen 2012

Graf 15: Způsob připojení doma dle RU(%)



Zdroj: NetMonitor – SPIR – Mediaresearch & Gemius, Červen 2012

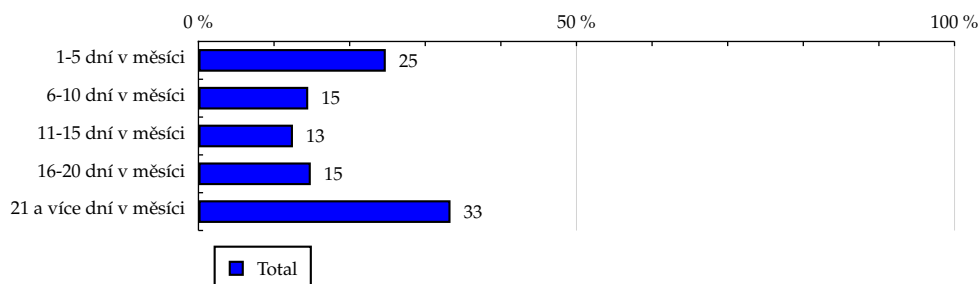
TOTAL

Tabulka 16: Měřená četnost užívání internetu (NetMonitor)

	TOTAL				
	RU (%)	RU (počet)	PV (%)	PV (počet)	TRP (%)
1-5 dní v měsíci	24.78	1 482 118	1.50	108 192 876	7 131.98
6-10 dní v měsíci	14.52	868 435	3.56	255 961 873	28 796.01
11-15 dní v měsíci	12.50	747 686	6.68	480 210 829	62 748.98
16-20 dní v měsíci	14.86	888 888	14.75	1 060 775 339	116 592.44
21 a více dní v měsíci	33.34	1 994 239	73.50	5 284 807 844	258 908.60

Zdroj: NetMonitor – SPIR – Mediaresearch & Gemius, Červen 2012

Graf 16: Měřená četnost užívání internetu (NetMonitor) dle RU(%)



Zdroj: NetMonitor – SPIR – Mediaresearch & Gemius, Červen 2012

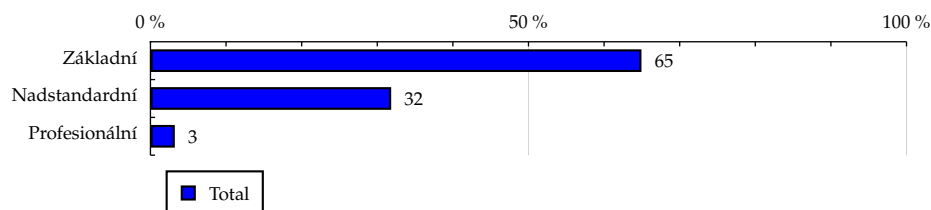
TOTAL

Tabulka 17: IT znalosti

	TOTAL				
	RU (%)	RU (počet)	PV (%)	PV (počet)	TRP (%)
Základní	64.94	3 884 364	64.72	4 653 624 731	117 048.52
Nadstandardní	31.84	1 904 209	31.95	2 296 851 687	117 845.41
Profesionální	3.22	192 795	3.33	239 472 344	121 353.95

Zdroj: NetMonitor – SPIR – Mediaresearch & Gemius, Červen 2012

Graf 17: IT znalosti dle RU(%)



Zdroj: NetMonitor – SPIR – Mediaresearch & Gemius, Červen 2012

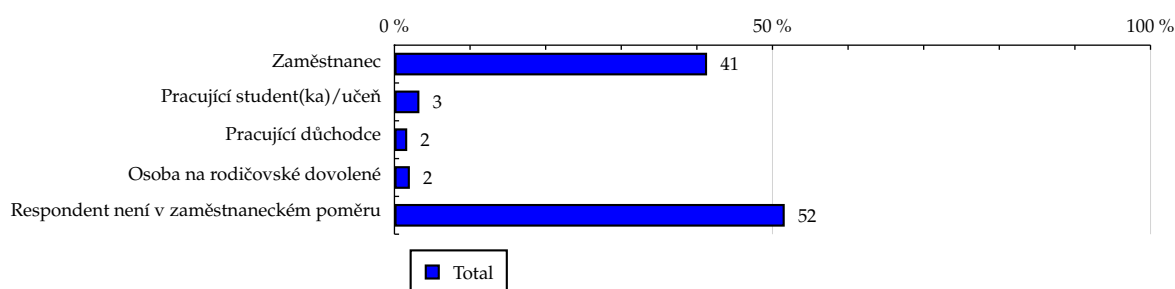
TOTAL

Tabulka 18: Ekonomicky aktivní jako

	TOTAL				
	RU (%)	RU (počet)	PV (%)	PV (počet)	TRP (%)
Zaměstnanec	41.35	2 473 104	41.37	2 974 425 811	117 504.67
Pracující student(ka)/učeň	3.30	197 636	3.71	266 572 196	131 777.67
Pracující důchodce	1.69	100 883	1.72	123 930 643	120 020.42
Osoba na rodičovské dovolené	2.04	122 299	2.38	171 105 125	136 689.12
Respondent není v zaměstnaneckém poměru	51.62	3 087 445	50.82	3 653 914 988	115 625.51

Zdroj: NetMonitor – SPIR – Mediaresearch & Gemius, Červen 2012

Graf 18: Ekonomicky aktivní jako dle RU(%)

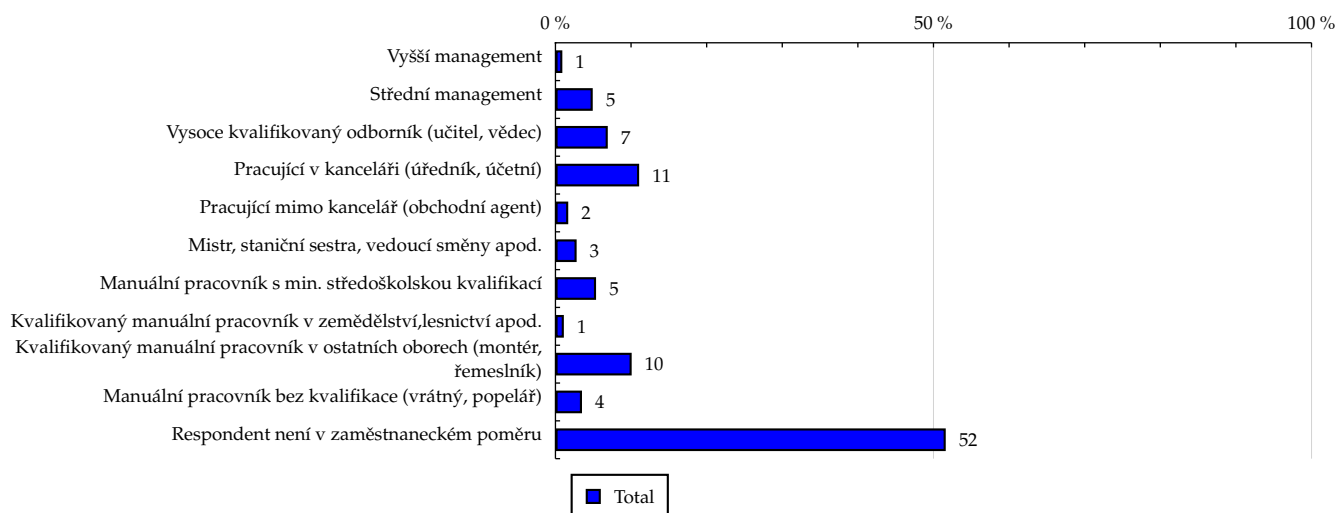


Zdroj: NetMonitor – SPIR – Mediaresearch & Gemius, Červen 2012

Tabulka 19: Charakteristika zaměstnání

	TOTAL				
	RU (%)	RU (počet)	PV (%)	PV (počet)	TRP (%)
Vyšší management	0.91	54 442	0.71	51 077 400	91 661.61
Střední management	4.93	294 674	4.77	342 767 727	113 645.46
Vysoce kvalifikovaný odborník (učitel, vědec)	6.92	414 178	6.17	443 870 801	104 704.18
Pracující v kanceláři (úředník, účetní)	11.07	661 897	11.43	821 959 887	121 326.13
Pracující mimo kancelář (obchodní agent)	1.69	101 025	1.77	127 609 738	123 408.88
Mistr, staniční sestra, vedoucí směny apod.	2.80	167 449	2.51	180 448 473	105 284.63
Manuální pracovník s min. středoškolskou kvalifikací	5.37	321 459	5.23	375 948 795	114 260.75
Kvalifikovaný manuální pracovník v zemědělství, lesnictví apod.	1.11	66 197	1.23	88 415 459	130 491.69
Kvalifikovaný manuální pracovník v ostatních oborech (montér, řemeslník)	10.08	602 940	11.63	836 012 306	135 466.66
Manuální pracovník bez kvalifikace (vrátný, popelář)	3.51	209 659	3.73	267 923 188	124 850.68
Respondent není v zaměstnaneckém poměru	51.62	3 087 445	50.82	3 653 914 988	115 625.51

Zdroj: NetMonitor – SPIR – Mediaresearch & Gemius, Červen 2012

Graf 19: Charakteristika zaměstnání dle RU(%)


Zdroj: NetMonitor – SPIR – Mediaresearch & Gemius, Červen 2012

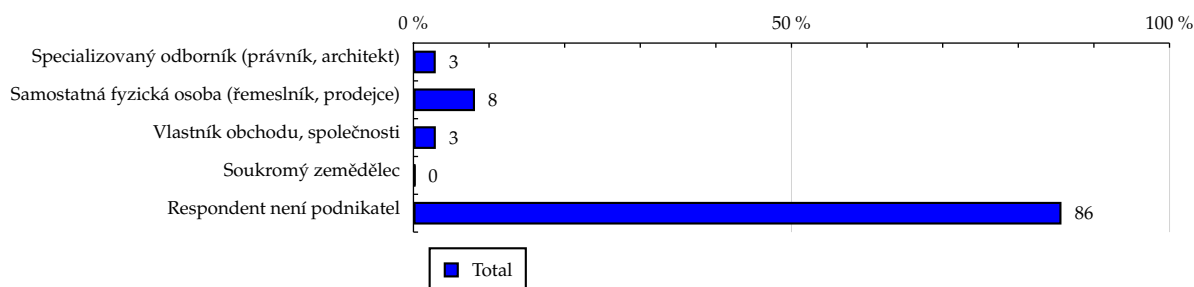
TOTAL

Tabulka 20: Podnikatelská činnost

	TOTAL				
	RU (%)	RU (počet)	PV (%)	PV (počet)	TRP (%)
Specializovaný odborník (právník, architekt)	2.95	176 669	2.68	192 685 099	106 556.66
Samostatná fyzická osoba (řemeslník, prodejce)	8.14	486 695	7.54	542 465 364	108 895.34
Vlastník obchodu, společnosti	2.96	176 836	2.76	198 748 656	109 805.94
Soukromý zemědělec	0.24	14 396	0.19	13 638 199	92 552.96
Respondent není podnikatel	85.71	5 126 770	86.82	6 242 411 445	118 960.57

Zdroj: NetMonitor – SPIR – Mediaresearch & Gemius, Červen 2012

Graf 20: Podnikatelská činnost dle RU(%)



Zdroj: NetMonitor – SPIR – Mediaresearch & Gemius, Červen 2012

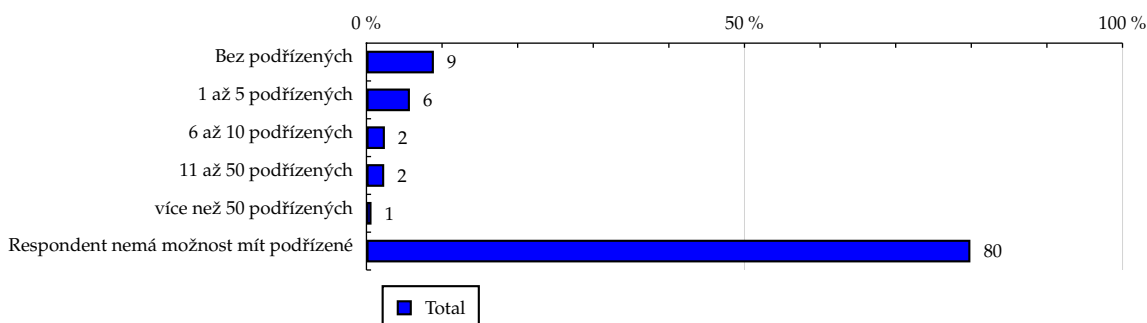
TOTAL

Tabulka 21: Počet podřízených

	TOTAL				
	RU (%)	RU (počet)	PV (%)	PV (počet)	TRP (%)
Bez podřízených	8.92	533 399	9.03	649 345 732	118 937.33
1 až 5 podřízených	5.75	344 093	5.18	372 471 015	105 757.42
6 až 10 podřízených	2.44	145 678	1.85	132 849 533	89 096.02
11 až 50 podřízených	2.35	140 273	2.02	145 040 827	101 020.09
více než 50 podřízených	0.67	40 270	0.58	41 675 338	101 109.27
Respondent nemá možnost mít podřízené	79.88	4 777 653	81.34	5 848 566 317	119 599.47

Zdroj: NetMonitor – SPIR – Mediaresearch & Gemius, Červen 2012

Graf 21: Počet podřízených dle RU(%)



Zdroj: NetMonitor – SPIR – Mediaresearch & Gemius, Červen 2012

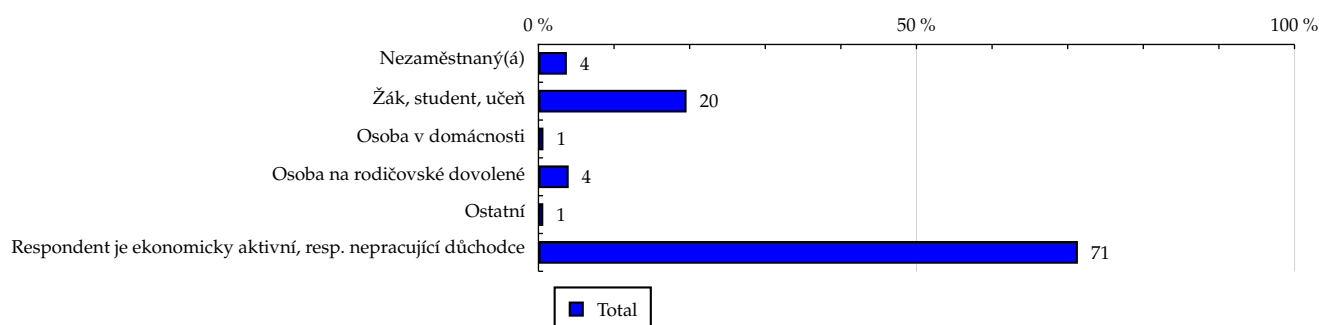
TOTAL

Tabulka 22: Ekonomicky neaktivní jako

	TOTAL				
	RU (%)	RU (počet)	PV (%)	PV (počet)	TRP (%)
Nezaměstnaný(á)	3.76	224 988	4.12	295 922 278	128 502.38
Žák, student, učeň	19.59	1 171 795	17.11	1 230 182 932	102 568.11
Osoba v domácnosti	0.66	39 771	1.06	75 990 098	186 673.48
Osoba na rodičovské dovolené	4.00	239 132	4.37	314 440 227	128 467.73
Ostatní	0.64	38 136	0.82	59 228 636	151 734.95
Respondent je ekonomicky aktivní, resp. nepracující důchodce	71.35	4 267 544	72.52	5 214 184 592	119 372.10

Zdroj: NetMonitor – SPIR – Mediaresearch & Gemius, Červen 2012

Graf 22: Ekonomicky neaktivní jako dle RU(%)



Zdroj: NetMonitor – SPIR – Mediaresearch & Gemius, Červen 2012

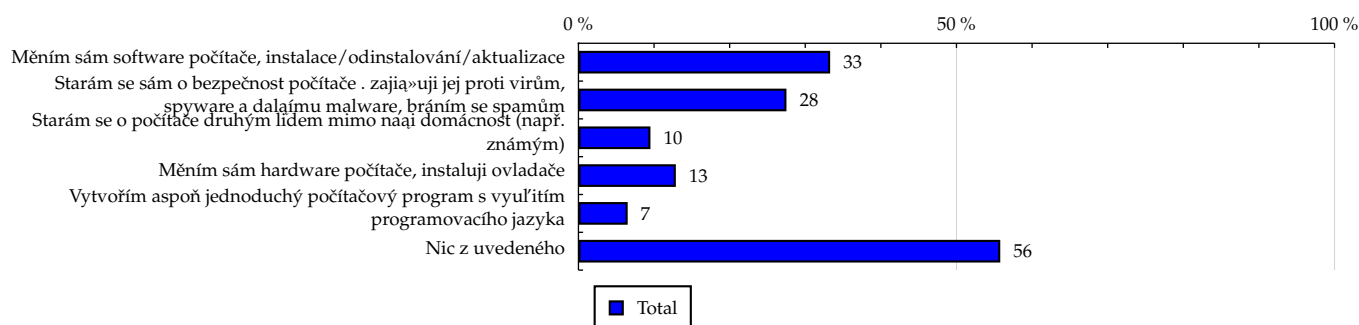
TOTAL

Tabulka 23: Činnost respondenta na počítači

	TOTAL				
	RU (%)	RU (počet)	PV (%)	PV (počet)	TRP (%)
Měním sám software počítače, instalace/odinstalování/aktualizace	33.29	1 991 078	36.82	2 647 076 509	129 889.04
Starám se sám o bezpečnost počítače . zajišťuji jej proti virům, spyware a dalším malware, bráním se spamům	27.51	1 645 221	30.09	2 163 714 118	128 490.23
Starám se o počítače druhým lidem mimo naši domácnost (např. známým)	9.52	569 430	11.00	790 875 372	135 694.25
Měním sám hardware počítače, instaluji ovladače	12.88	770 605	14.47	1 040 292 767	131 891.91
Vytvořím aspoň jednoduchý počítačový program s využitím programovacího jazyka	6.51	389 096	6.60	474 305 237	119 095.44
Nic z uvedeného	55.79	3 337 041	52.32	3 761 479 429	110 126.44

Zdroj: NetMonitor – SPIR – Mediaresearch & Gemius, Červen 2012

Graf 23: Činnost respondenta na počítači dle RU(%)



Zdroj: NetMonitor – SPIR – Mediaresearch & Gemius, Červen 2012

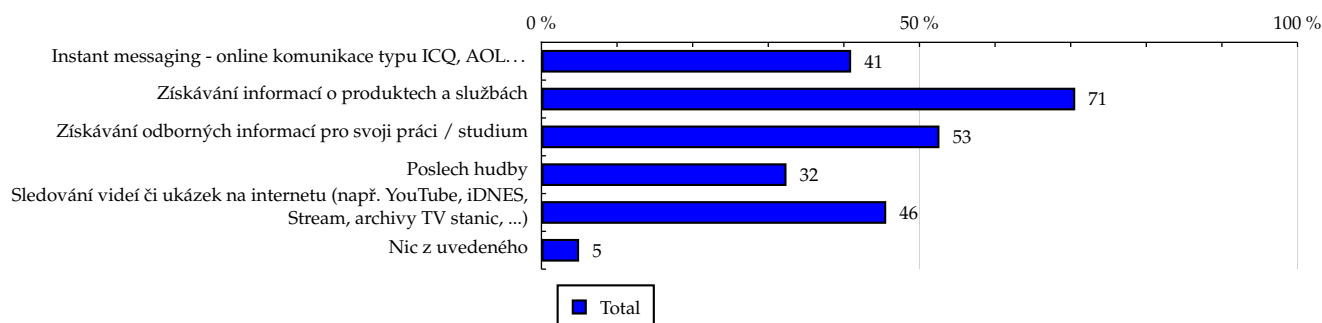
TOTAL

Tabulka 24: Pravidelné aktivity na internetu

	TOTAL				
	RU (%)	RU (počet)	PV (%)	PV (počet)	TRP (%)
Instant messaging - online komunikace typu ICQ, AOL...	40.96	2 450 200	41.26	2 966 706 916	118 295.31
Získávání informací o produktech a službách	70.60	4 222 957	73.11	5 256 868 525	121 619.98
Získávání odborných informací pro svoji práci / studium	52.64	3 148 825	52.72	3 790 321 707	117 603.97
Poslech hudby	32.41	1 938 355	35.63	2 561 448 081	129 106.04
Sledování videí či ukázek na internetu (např. YouTube, iDNES, Stream, archivy TV stanic, ...)	45.60	2 727 631	51.47	3 700 565 186	132 549.14
Nic z uvedeného	4.98	297 805	4.73	340 215 006	111 613.25

Zdroj: NetMonitor – SPIR – Mediaresearch & Gemius, Červen 2012

Graf 24: Pravidelné aktivity na internetu dle RU(%)



Zdroj: NetMonitor – SPIR – Mediaresearch & Gemius, Červen 2012

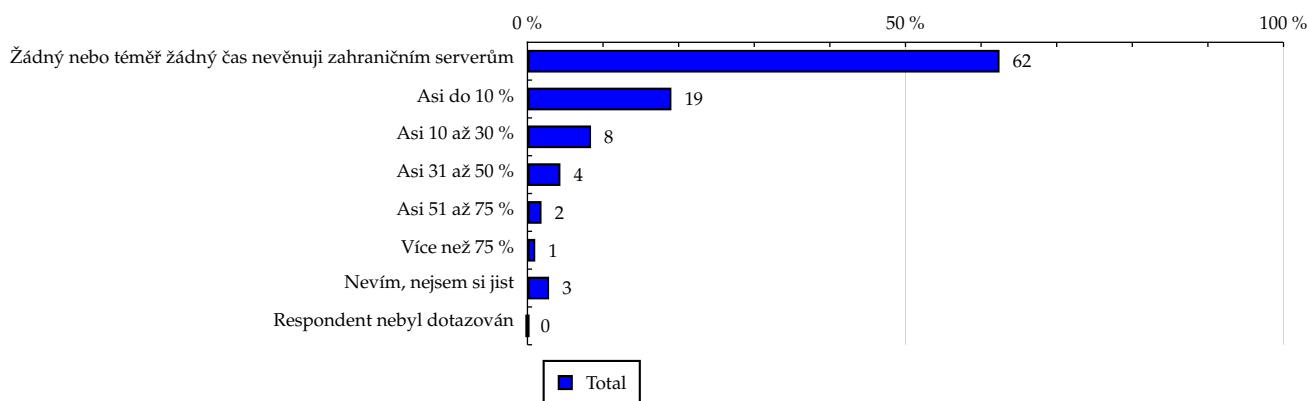
TOTAL

Tabulka 25: Čas trávený na zahraničních serverech v cizích jazycích vyjma slovenštiny

	TOTAL				
	RU (%)	RU (počet)	PV (%)	PV (počet)	TRP (%)
Žádný nebo téměř žádný čas nevěnuji zahraničním serverům	62.44	3 734 533	62.06	4 461 823 463	116 726.78
Asi do 10 %	19.04	1 138 723	20.57	1 478 616 595	126 862.06
Asi 10 až 30 %	8.41	503 085	8.73	627 815 956	121 922.77
Asi 31 až 50 %	4.36	260 821	4.11	295 292 890	110 612.63
Asi 51 až 75 %	1.86	111 134	1.37	98 272 185	86 392.63
Více než 75 %	1.03	61 893	0.88	63 591 231	100 379.67
Nevím, nejsem si jist	2.86	171 176	2.29	164 536 442	93 909.89
Respondent nebyl dotazován	0.00	0	0.00	0	-

Zdroj: NetMonitor – SPIR – Mediaresearch & Gemius, Červen 2012

Graf 25: Čas trávený na zahraničních serverech v cizích jazycích vyjma slovenštiny dle RU(%)



Zdroj: NetMonitor – SPIR – Mediaresearch & Gemius, Červen 2012

LEGENDA

Níže uváděný pojem "cílová skupina" (daná cílová skupina, vybraná cílová skupina, vybraná CS) je zde používán ve smyslu cílová skupina uvedená v řádku tabulky (resp. sloupci grafu) daného socio-demografického ukazatele, tj. např. cílová skupina "ženy", "Liberecký kraj", "Důchodce" apod. Cílová skupina Všichni je definována jako Osoby ve věku 10+ let, které alespoň jednou v posledním měsíci navštívily internet.

MÉDIUM:

RU(počet) – počet návštěvníků (reálných uživatelů) vybraného média z příslušné cílové skupiny

RU(%) – složení návštěvníků

Informace o profilu návštěvníků vybraného média – v podobě procentuálního rozložení uživatelů internetu (dle Reache) mezi jednotlivé cílové skupiny.

$RU(\%) = RU(\text{počet})(\text{médium})(\text{vybraná CS}) / RU(\text{počet})(\text{médium})(\text{CS všichni}) * 100$

Reach(%) – poměr počtu návštěvníků média z příslušné cílové skupiny ku velikosti této cílové skupiny

$Reach(\%)(\text{CS}) = RU(\text{počet})(\text{médium})(\text{CS}) / \text{velikost CS}(\text{počet}) * 100$

PV(počet) – počet zobrazení (page views) generovaných na médiu uživateli z příslušné cílové skupiny

PV(%) – složení zobrazení (page views)

Informace o profilu návštěvníků vybraného média – v podobě procentuálního rozložení uživatelů internetu (dle zobrazení (page views)) mezi jednotlivé cílové skupiny.

$PV(\%) = PV(\text{počet})(\text{médium})(\text{vybraná CS}) / PV(\text{počet})(\text{médium})(\text{CS všichni}) * 100$

TRP(%) – Target Rating Points

Hrubý zásah dané cílové skupiny na vybraném médiu.

$TRP(\%) = PV(\text{počet})(\text{médium}) / \text{velikost CS}(\text{počet}) * 100$

(obdobně je definován ukazatel GRP(%) Gross Rating Points, pouze jako cílová skupina je brána celá populace, cílová skupina "Všichni")

Afinita(%) – afinita reache

Koeficient vyjadřující vztah návštěvnosti vybraného média k návštěvnosti všech měřených médií.

$Afinita(\%) = Reach(\%)(\text{médium})(\text{vybraná CS}) / Reach(\%)(\text{médium})(\text{CS všichni})$

TOTAL:

Total RU(počet) – počet návštěvníků (reálných uživatelů) všech měřených médií z příslušné cílové skupiny

Total RU(%) – složení návštěvníků, tj. informace o profilu Reache celkem pro všechna měřená média

Informace o profilu návštěvníků všech měřených médií – v podobě procentuálního rozložení uživatelů internetu (dle Reache) mezi jednotlivé cílové skupiny.

$RU(\%) = RU(\text{počet})(\text{všechna média})(\text{vybraná CS}) / RU(\text{počet})(\text{všechna média})(\text{CS všichni}) * 100$

Total PV(počet) – počet zobrazení (page views) generovaných na všech měřených médiích uživateli z příslušné cílové skupiny

Total PV(%) – složení zobrazení, tj. informace o profilu zobrazení (page views) celkem pro všechna měřená média

Informace o profilu návštěvníků všech měřených médií – v podobě procentuálního rozložení uživatelů internetu (dle zobrazení (page views)) mezi jednotlivé cílové skupiny.

$PV(\%) = PV(\text{počet})(\text{všechna média})(\text{vybraná CS}) / PV(\text{počet})(\text{všechna média})(\text{CS všichni}) * 100$

Otázka IT znalosti

Základní – osoby, které deklarují základní znalosti práce s počítačem a internetem. (např. psaní základních textů, ukládání souborů, elektronická pošta, prohlížení www stránek apod.)

Nadstandardní – osoby, které deklarují užívání počítače a internetu na nadstandardní úrovni. (např. využívání matematických funkcí v tabulkovém procesoru, tvorba grafických prezentací, práce s vyhledávači, databáze na uživatelské úrovni apod.)

Profesionální – osoby, které se profesionálně věnují IT, technologiím apod. (např. programátorská nebo administrátorská činnost)

ABCDE klasifikace

ABCDE klasifikace umožňuje posuzování sociálního a ekonomického postavení jednotlivců ve společnosti. Obvykle je počítána pro přednostu domácnosti (hlavu domácnosti), vzhledem ke specifiku internetového dotazování byla přijata metoda přímého výpočtu přímo pro jednotlivé respondenty. Na aktualizaci ABCDE klasifikace pracovala v posledním roce metodická komise se zástupci výzkumných agentur, reklamních agentur a odborné veřejnosti. Výsledkem je navržení škály A,B,C1,C2,D,E1,E2,E3. Tato škála odpovídá mezinárodnímu standardu potvrzeného sdružením ESOMAR a i algoritmus zařazení jednotlivce odpovídá mezinárodním zvyklostem. ABCDE klasifikace rozčleňuje jednotlivce domácnosti do sociálních kategorií na základě ekonomického postavení (ekonomicky aktivní x neaktivní jednotlivce). Pro ekonomicky aktivní potom rozlišuje podnikatele a zaměstnance. Pozice v zaměstnání potom slouží k další diferenciaci (včetně případného počtu podřízených osob pro vedoucí zaměstnance). Pro všechny vzniklé třídy má na závěrečné zařazení vliv vzdělání zkoumané osoby. Pro ekonomicky neaktivní osoby se na základě standardu ESOMAR nepostupuje dle jejich posledního zaměstnání, ale na základě stupně ekonomické síly měřené prostřednictvím vybavenosti domácnosti, vliv vzdělání se projevuje i zde. Vzhledem k tomu, že mezinárodní postup odpovídá evropským stupňům, vychází při jeho použití horší sociální struktura obyvatel ČR než bylo zvykem pro stávající klasifikaci ABCD, nicméně tato struktura umožňuje provádět srovnání v rámci Evropy. Přesto se komise rozhodla, že pro použití v rámci ČR bude použita upravená škála, která zohlední specifika ČR. Tato upravená škála vzniká z evropského standardu posunutím o jednu nebo dvě třídy výše či níže na základě indexu životního minima domácnosti, ve které zkoumaná osoba žije.

A – Skupina s nejvyšším sociálním statusem ve společnosti daným vysoce prestižním zaměstnáním a zároveň nejvyššími příjmy.

B – Skupina s nadprůměrnými příjmy, obvykle vyšší management a skupina vyšších profesionálů s minimálně středoškolským vzděláním.

C1, C2 – Skupina s průměrným životním standardem a průměrnými příjmy. Jde o skupinu např. malých podnikatelů a živnostníků, techniků, úředníků a nižších odborníků.

D – Skupina s průměrným až mírně podprůměrným životním standardem. Patří sem např. skupina kvalifikovaných manuálních pracovníků.

E1, E2, E3 – Skupina charakterizována podprůměrným životním standardem, kde se nacházejí především neaktivní jednotlivci, tzn. nezaměstnaní, důchodci nebo nekvalifikovaní dělníci apod.

Otázky k ekonomické aktivitě a k zaměstnání:

Tyto otázky (ot.18, 19, 20, 21 a 22) jsou (mimo jiných) použity především ke stanovení ABCDE klasifikace. Na základě odpovědi respondenta na otázku 8 (Ekonomická aktivita) je dále dotazován skupinou specifických otázek. Otázka 8 je tedy použita jako filtr pro kladení dalších otázek. Tedy výše uvedených pět otázek není položeno každému respondentovi. Proto pro možnost tvorby cílových skupin v rámci celé populace je doplněna segmentace jednotlivých odpovědí na tuto otázku o skupinu respondentů, kterým tato příslušná otázka nebyla položena. Tedy například u otázky č. 20 "Podnikatelská činnost" je tato skupina označena "Respondent není podnikatel".