

## SPIR NetMonitor

### Výzkum sociodemografie návštěvníků internetu v České Republice

**Název média:**

**TOTAL**

**Měsíc:**

**Květen 2012**

Základní informace	
Velikost internetové populace ČR	6 357 917
Počet respondentů	
Total (za všechna měřená média)	N = 26 700
RU(počet)	6 211 684
Reach(%)	97.70
PV(počet) (od návštěvníků z ČR)	7 586 395 001
PV(počet) (od všech návštěvníků)	8 136 485 895
GRP (%)	119 322.02

**Zdroj: NetMonitor – SPIR – Mediaresearch & Gemius  
Květen 2012**

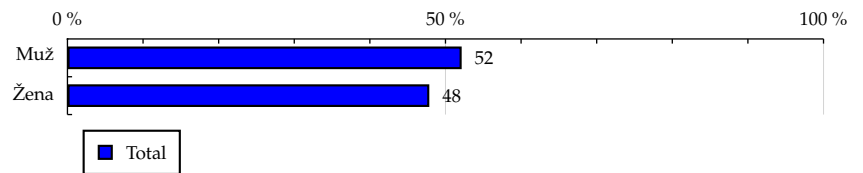
# TOTAL

**Tabulka 1: Pohlaví**

	TOTAL				
	RU (%)	RU (počet)	PV (%)	PV (počet)	TRP (%)
Muž	52.14	3 239 021	53.40	4 050 834 464	122 187.08
Žena	47.86	2 972 663	46.60	3 535 560 537	116 200.25

Zdroj: NetMonitor – SPIR – Mediaresearch & Gemius, Květen 2012

**Graf 1: Pohlaví dle RU(%)**



Zdroj: NetMonitor – SPIR – Mediaresearch & Gemius, Květen 2012

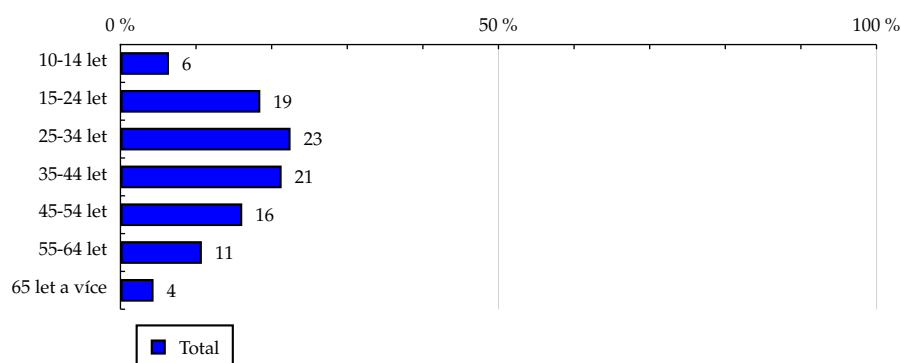
# TOTAL

Tabulka 2: Věk

	TOTAL				
	RU (%)	RU (počet)	PV (%)	PV (počet)	TRP (%)
10-14 let	6.42	398 851	3.75	284 477 364	69 683.61
15-24 let	18.50	1 149 224	19.75	1 498 347 586	127 380.32
25-34 let	22.50	1 397 380	23.77	1 802 951 805	126 056.12
35-44 let	21.32	1 324 393	21.48	1 629 218 720	120 186.82
45-54 let	16.11	1 000 641	15.79	1 198 158 693	116 985.09
55-64 let	10.77	669 122	11.37	862 703 106	125 965.18
65 let a více	4.38	272 070	4.09	310 537 726	111 513.37

Zdroj: NetMonitor – SPIR – Mediaresearch & Gemius, Květen 2012

Graf 2: Věk dle RU(%)



Zdroj: NetMonitor – SPIR – Mediaresearch & Gemius, Květen 2012

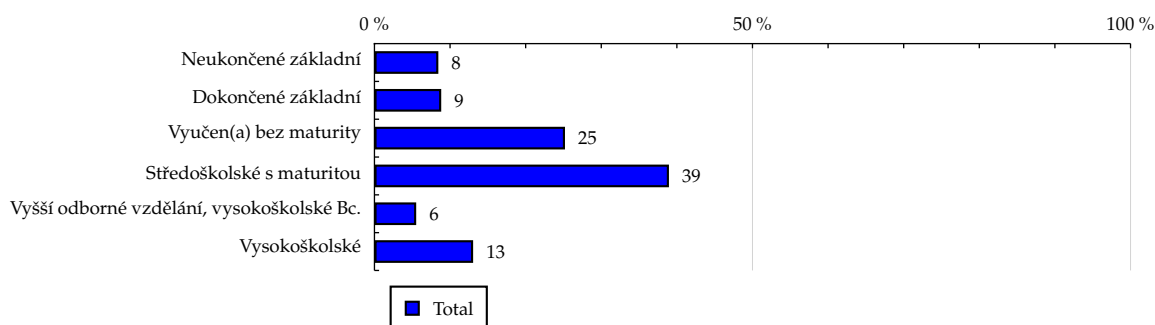
# TOTAL

**Tabulka 3: Nejvyšší dokončené vzdělání**

	TOTAL				
	RU (%)	RU (počet)	PV (%)	PV (počet)	TRP (%)
Neukončené základní	8.45	524 762	5.05	383 293 500	71 361.32
Dokončené základní	8.83	548 739	8.80	667 308 357	118 810.49
Vyučen(a) bez maturity	25.20	1 565 096	28.13	2 134 060 236	133 217.14
Středoškolské s maturitou	38.95	2 419 638	40.80	3 094 968 717	124 968.44
Vyšší odborné vzdělání, vysokoškolské Bc.	5.52	343 009	5.94	450 522 208	128 323.08
Vysokoškolské	13.05	810 438	11.29	856 241 984	103 221.76

Zdroj: NetMonitor – SPIR – Mediaresearch & Gemius, Květen 2012

**Graf 3: Nejvyšší dokončené vzdělání dle RU(%)**



Zdroj: NetMonitor – SPIR – Mediaresearch & Gemius, Květen 2012

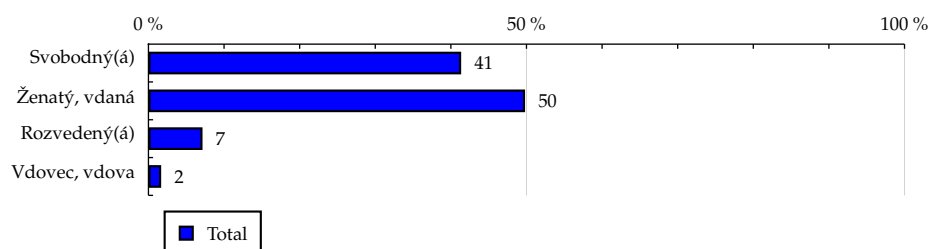
# TOTAL

**Tabulka 4: Rodinný stav**

	TOTAL				
	RU (%)	RU (počet)	PV (%)	PV (počet)	TRP (%)
Svobodný(á)	41.36	2 569 194	40.59	3 079 052 920	117 088.63
Ženatý, vdaná	49.81	3 093 953	49.56	3 760 060 327	118 734.14
Rozvedený(á)	7.15	443 894	8.13	616 805 078	135 757.25
Vdovec, vdova	1.68	104 642	1.72	130 476 676	121 819.97

Zdroj: NetMonitor – SPIR – Mediaresearch & Gemius, Květen 2012

**Graf 4: Rodinný stav dle RU(%)**



Zdroj: NetMonitor – SPIR – Mediaresearch & Gemius, Květen 2012

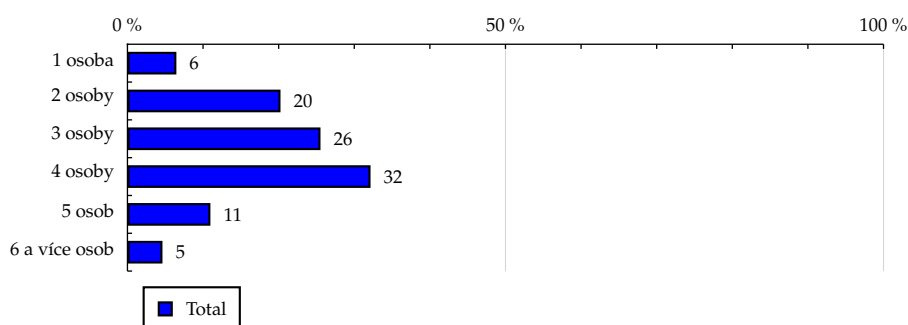
# TOTAL

**Tabulka 5: Počet osob v domácnosti**

	TOTAL				
	RU (%)	RU (počet)	PV (%)	PV (počet)	TRP (%)
1 osoba	6.47	402 172	6.98	529 424 967	128 613.51
2 osoby	20.24	1 257 305	20.64	1 565 657 394	121 660.70
3 osoby	25.53	1 585 671	25.52	1 935 937 694	119 281.37
4 osoby	32.15	1 997 114	31.82	2 414 035 906	118 096.05
5 osob	10.97	681 690	10.93	829 194 711	118 840.40
6 a více osob	4.63	287 730	4.11	312 144 329	105 989.93

Zdroj: NetMonitor – SPIR – Mediaresearch & Gemius, Květen 2012

**Graf 5: Počet osob v domácnosti dle RU(%)**



Zdroj: NetMonitor – SPIR – Mediaresearch & Gemius, Květen 2012

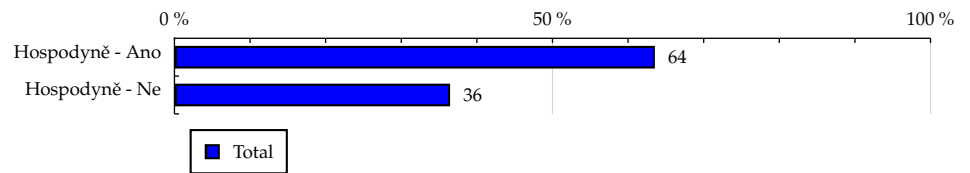
# TOTAL

**Tabulka 6: Hospodyně**

	TOTAL				
	RU (%)	RU (počet)	PV (%)	PV (počet)	TRP (%)
Hospodyně - Ano	63.54	3 946 890	64.97	4 928 750 470	122 004.64
Hospodyně - Ne	36.46	2 264 794	35.03	2 657 644 532	114 646.98

Zdroj: NetMonitor – SPIR – Mediaresearch & Gemius, Květen 2012

**Graf 6: Hospodyně dle RU(%)**

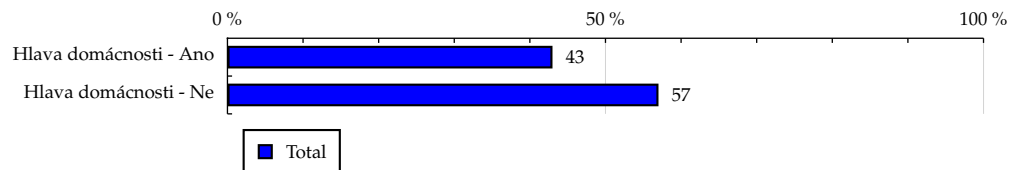


Zdroj: NetMonitor – SPIR – Mediaresearch & Gemius, Květen 2012

**TOTAL**
**Tabulka 7: Hlava domácnosti**

	TOTAL				
	RU (%)	RU (počet)	PV (%)	PV (počet)	TRP (%)
Hlava domácnosti - Ano	42.99	2 670 659	42.65	3 235 631 178	118 368.23
Hlava domácnosti - Ne	57.01	3 541 025	57.35	4 350 763 824	120 041.38

Zdroj: NetMonitor – SPIR – Mediaresearch & Gemius, Květen 2012

**Graf 7: Hlava domácnosti dle RU(%)**


Zdroj: NetMonitor – SPIR – Mediaresearch & Gemius, Květen 2012



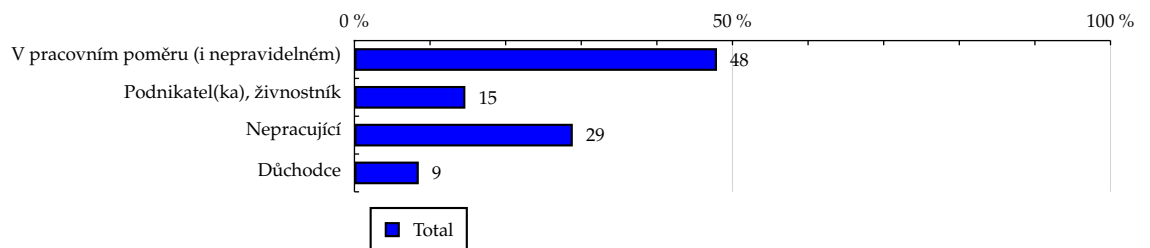
# TOTAL

**Tabulka 8: Ekonomická aktivita**

	TOTAL				
	RU (%)	RU (počet)	PV (%)	PV (počet)	TRP (%)
V pracovním poměru (i nepravidelném)	47.95	2 978 307	48.66	3 691 826 754	121 106.21
Podnikatel(ka), živnostník	14.67	911 137	13.96	1 058 689 115	113 521.80
Nepracující	28.88	1 793 635	28.12	2 132 951 313	116 182.66
Důchodce	8.51	528 605	9.27	702 927 819	129 919.35

Zdroj: NetMonitor – SPIR – Mediaresearch & Gemius, Květen 2012

**Graf 8: Ekonomická aktivita dle RU(%)**

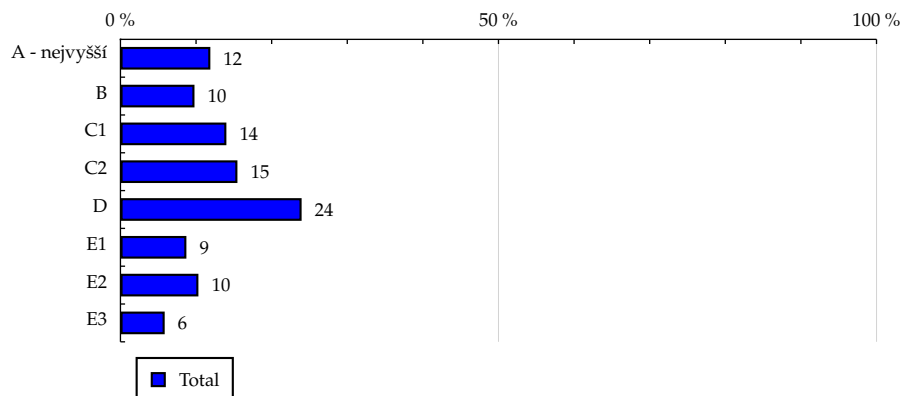


Zdroj: NetMonitor – SPIR – Mediaresearch & Gemius, Květen 2012

**TOTAL**
**Tabulka 9: ABCDE národní socioekonomická klasifikace**

	TOTAL				
	RU (%)	RU (počet)	PV (%)	PV (počet)	TRP (%)
A - nejvyšší	11.89	738 511	11.02	836 076 605	110 607.25
B	9.79	608 028	10.29	780 405 426	125 398.12
C1	14.01	870 007	13.93	1 056 591 894	118 653.05
C2	15.47	961 055	16.86	1 279 352 671	130 057.74
D	23.96	1 488 246	22.53	1 708 970 262	112 189.99
E1	8.72	541 614	9.34	708 495 016	127 803.00
E2	10.31	640 613	10.19	772 949 905	117 882.67
E3	5.85	363 607	5.85	443 553 222	119 181.11

Zdroj: NetMonitor – SPIR – Mediaresearch & Gemius, Květen 2012

**Graf 9: ABCDE národní socioekonomická klasifikace dle RU(%)**


Zdroj: NetMonitor – SPIR – Mediaresearch & Gemius, Květen 2012

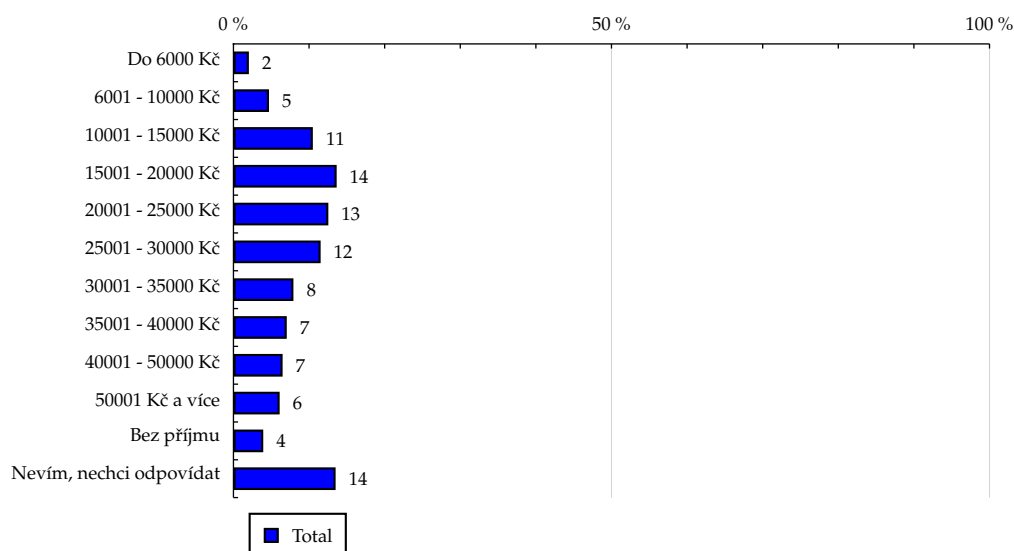
TOTAL

Tabulka 10: Čistý příjem domácnosti

	TOTAL				
	RU (%)	RU (počet)	PV (%)	PV (počet)	TRP (%)
Do 6000 Kč	2.04	126 783	2.31	175 106 853	134 938.16
6001 - 10000 Kč	4.70	292 080	5.50	417 428 933	139 628.84
10001 - 15000 Kč	10.50	652 164	10.89	826 022 632	123 745.47
15001 - 20000 Kč	13.65	847 596	13.96	1 058 989 226	122 066.68
20001 - 25000 Kč	12.55	779 390	12.63	958 331 650	120 131.00
25001 - 30000 Kč	11.53	716 109	11.70	887 315 354	121 057.88
30001 - 35000 Kč	7.93	492 522	8.24	625 392 134	114 021.02
35001 - 40000 Kč	7.05	437 949	6.74	511 110 763	114 021.20
40001 - 50000 Kč	6.50	403 828	7.04	534 142 281	129 227.35
50001 Kč a více	6.11	379 238	5.57	422 368 202	108 811.24
Bez příjmu	3.94	244 895	3.52	267 096 102	106 556.85
Nevím, nechci odpovídat	13.51	839 126	11.90	903 090 872	105 147.41

Zdroj: NetMonitor – SPIR – Mediaresearch & Gemius, Květen 2012

Graf 10: Čistý příjem domácnosti dle RU(%)



Zdroj: NetMonitor – SPIR – Mediaresearch & Gemius, Květen 2012

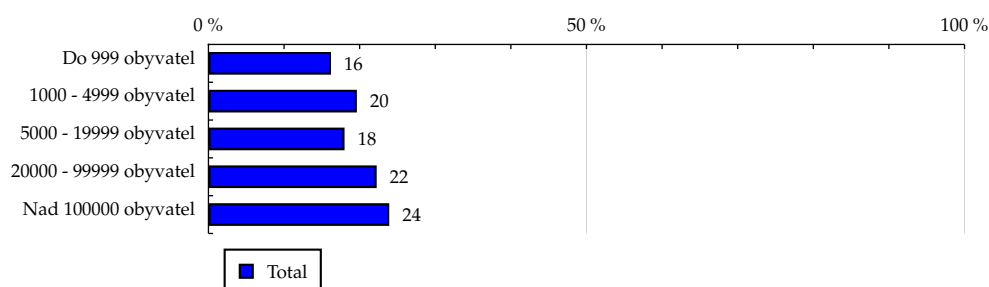
# TOTAL

**Tabulka 11: Velikost místa bydliště**

	TOTAL				
	RU (%)	RU (počet)	PV (%)	PV (počet)	TRP (%)
Do 999 obyvatel	16.21	1 006 914	15.43	1 170 335 811	113 556.65
1000 - 4999 obyvatel	19.63	1 219 354	19.15	1 452 667 470	116 394.09
5000 - 19999 obyvatel	18.00	1 118 226	18.46	1 400 248 653	122 340.37
20000 - 99999 obyvatel	22.25	1 381 976	22.85	1 733 138 852	122 525.74
Nad 100000 obyvatel	23.91	1 485 213	24.12	1 830 004 215	120 380.96

Zdroj: NetMonitor – SPIR – Mediaresearch & Gemius, Květen 2012

**Graf 11: Velikost místa bydliště dle RU(%)**



Zdroj: NetMonitor – SPIR – Mediaresearch & Gemius, Květen 2012

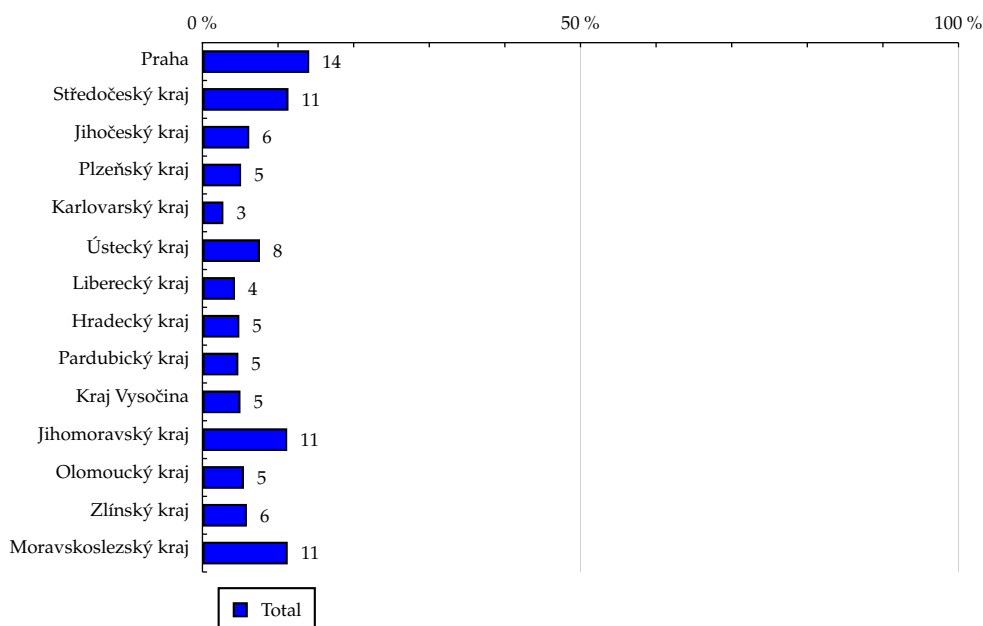
# TOTAL

Tabulka 12: Kraj

	TOTAL				
	RU (%)	RU (počet)	PV (%)	PV (počet)	TRP (%)
Praha	14.12	876 965	14.03	1 064 735 159	118 618.79
Středočeský kraj	11.38	707 139	10.88	825 554 508	114 060.53
Jihočeský kraj	6.19	384 689	5.51	417 717 009	106 087.95
Plzeňský kraj	5.11	317 167	5.12	388 463 041	119 661.68
Karlovarský kraj	2.77	172 311	2.79	211 594 295	119 972.87
Ústecký kraj	7.61	472 772	7.43	563 303 039	116 408.56
Liberecký kraj	4.30	267 287	4.19	318 060 276	116 258.51
Hradecký kraj	4.88	302 880	5.07	384 394 362	123 993.69
Pardubický kraj	4.75	295 116	4.60	348 726 642	115 447.85
Kraj Vysočina	5.03	312 634	5.01	380 454 085	118 894.15
Jihomoravský kraj	11.21	696 330	11.76	892 198 855	125 181.75
Olomoucký kraj	5.49	341 083	5.53	419 653 776	120 205.78
Zlínský kraj	5.88	364 936	5.74	435 178 944	116 505.00
Moravskoslezský kraj	11.28	700 368	12.34	936 361 009	130 620.54

Zdroj: NetMonitor – SPIR – Mediaresearch & Gemius, Květen 2012

Graf 12: Kraj dle RU(%)

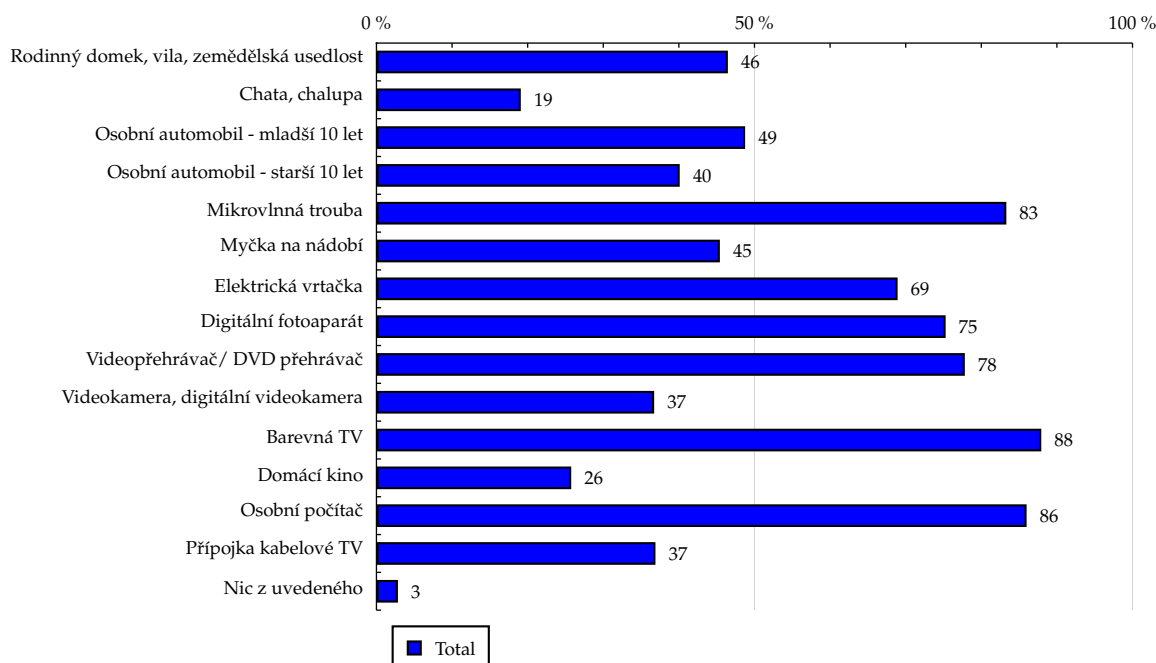


Zdroj: NetMonitor – SPIR – Mediaresearch & Gemius, Květen 2012

**Tabulka 13: Vybavenost**

	TOTAL				
	RU (%)	RU (počet)	PV (%)	PV (počet)	TRP (%)
Rodinný domek, vila, zemědělská usedlost	46.48	2 887 303	44.82	3 400 210 622	115 055.66
Chata, chalupa	19.09	1 186 021	17.74	1 345 874 047	110 868.07
Osobní automobil - mladší 10 let	48.76	3 028 686	45.82	3 476 047 763	112 131.07
Osobní automobil - starší 10 let	40.11	2 491 673	40.90	3 102 881 558	121 665.81
Mikrovlnná trouba	83.31	5 174 952	83.01	6 297 327 567	118 889.76
Myčka na nádobí	45.42	2 821 388	42.88	3 252 932 633	112 643.68
Elektrická vrtačka	68.93	4 281 618	68.17	5 171 556 028	118 007.01
Digitální fotoaparát	75.28	4 675 962	75.79	5 750 017 940	120 141.41
Videopřehrávač/ DVD přehrávač	77.82	4 834 144	77.75	5 898 609 856	119 213.27
Videokamera, digitální videokamera	36.73	2 281 293	34.03	2 581 920 752	110 574.83
Barevná TV	87.93	5 461 983	88.59	6 720 636 377	120 213.88
Domácí kino	25.76	1 600 247	25.12	1 905 640 791	116 345.23
Osobní počítač	85.99	5 341 411	86.13	6 533 969 517	119 513.14
Přípojka kabelové TV	36.90	2 292 168	36.40	2 761 273 239	117 694.83
Nic z uvedeného	2.84	176 389	2.84	215 278 208	119 239.89

Zdroj: NetMonitor – SPIR – Mediaresearch & Gemius, Květen 2012

**Graf 13: Vybavenost dle RU(%)**


Zdroj: NetMonitor – SPIR – Mediaresearch & Gemius, Květen 2012

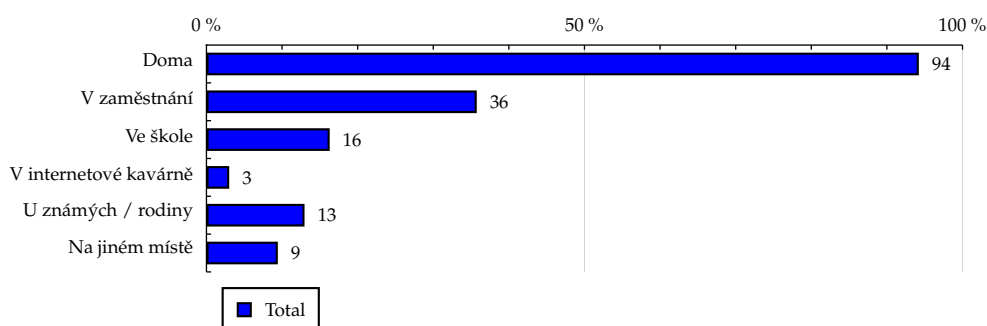
# TOTAL

**Tabulka 14: Všechna místa používání internetu**

	TOTAL				
	RU (%)	RU (počet)	PV (%)	PV (počet)	TRP (%)
Doma	94.22	5 852 397	95.44	7 240 755 828	120 877.27
V zaměstnání	35.75	2 220 882	33.76	2 561 377 334	112 678.87
Ve škole	16.30	1 012 294	15.80	1 198 875 447	115 707.60
V internetové kavárně	3.01	186 812	2.97	225 676 062	118 024.79
U známých / rodiny	12.97	805 623	12.40	940 634 626	114 073.18
Na jiném místě	9.44	586 120	8.88	673 296 444	112 231.33

Zdroj: NetMonitor – SPIR – Mediaresearch & Gemius, Květen 2012

**Graf 14: Všechna místa používání internetu dle RU(%)**

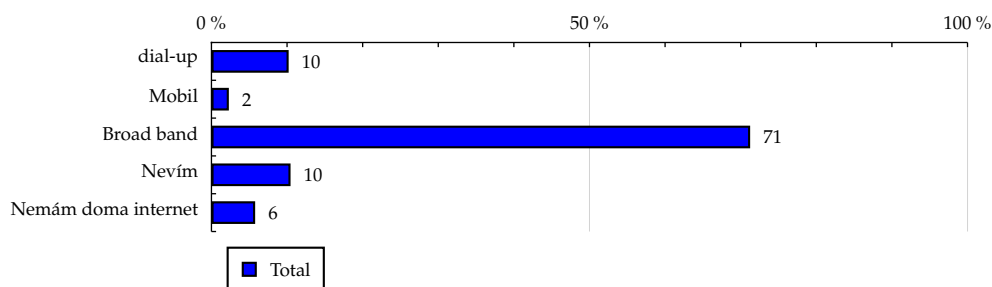


Zdroj: NetMonitor – SPIR – Mediaresearch & Gemius, Květen 2012

**TOTAL**
**Tabulka 15: Způsob připojení doma**

	TOTAL				
	RU (%)	RU (počet)	PV (%)	PV (počet)	TRP (%)
dial-up	10.21	634 107	9.97	756 738 430	116 594.32
Mobil	2.30	142 604	1.85	140 550 757	96 292.95
Broad band	71.25	4 425 709	75.00	5 690 097 452	125 612.06
Nevím	10.46	649 975	8.61	653 369 189	98 210.07
Nemám doma internet	5.78	359 287	4.56	345 639 173	93 988.70

Zdroj: NetMonitor – SPIR – Mediaresearch & Gemius, Květen 2012

**Graf 15: Způsob připojení doma dle RU(%)**


Zdroj: NetMonitor – SPIR – Mediaresearch & Gemius, Květen 2012



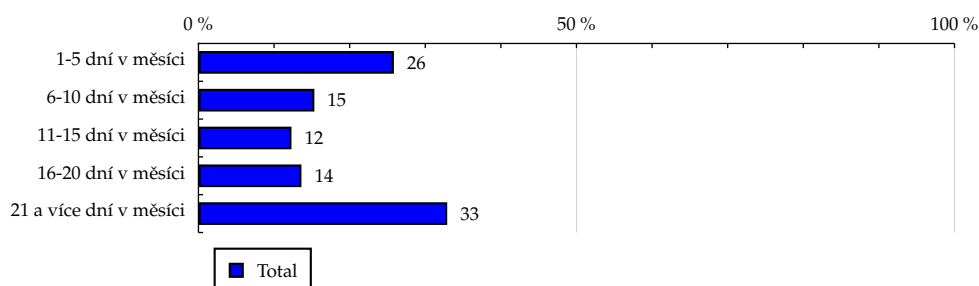
## TOTAL

**Tabulka 16: Měřená četnost užívání internetu (NetMonitor)**

	TOTAL				
	RU (%)	RU (počet)	PV (%)	PV (počet)	TRP (%)
1-5 dní v měsíci	25.85	1 605 702	1.57	118 970 246	7 238.82
6-10 dní v měsíci	15.33	952 404	3.70	280 692 043	28 794.08
11-15 dní v měsíci	12.30	763 856	6.65	504 428 699	64 518.28
16-20 dní v měsíci	13.62	846 261	13.21	1 002 461 993	115 733.23
21 a více dní v měsíci	32.90	2 043 460	74.87	5 679 842 019	271 559.25

Zdroj: NetMonitor – SPIR – Mediaresearch & Gemius, Květen 2012

**Graf 16: Měřená četnost užívání internetu (NetMonitor) dle RU(%)**

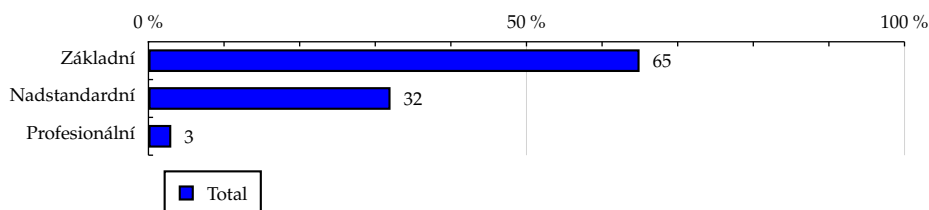


Zdroj: NetMonitor – SPIR – Mediaresearch & Gemius, Květen 2012

**TOTAL**
**Tabulka 17: IT znalosti**

	TOTAL				
	RU (%)	RU (počet)	PV (%)	PV (počet)	TRP (%)
Základní	64.96	4 035 089	65.04	4 934 303 020	119 472.30
Nadstandardní	32.02	1 988 716	31.82	2 414 006 777	118 593.29
Profesionální	3.02	187 878	3.14	238 085 205	123 808.07

Zdroj: NetMonitor – SPIR – Mediaresearch & Gemius, Květen 2012

**Graf 17: IT znalosti dle RU(%)**


Zdroj: NetMonitor – SPIR – Mediaresearch & Gemius, Květen 2012

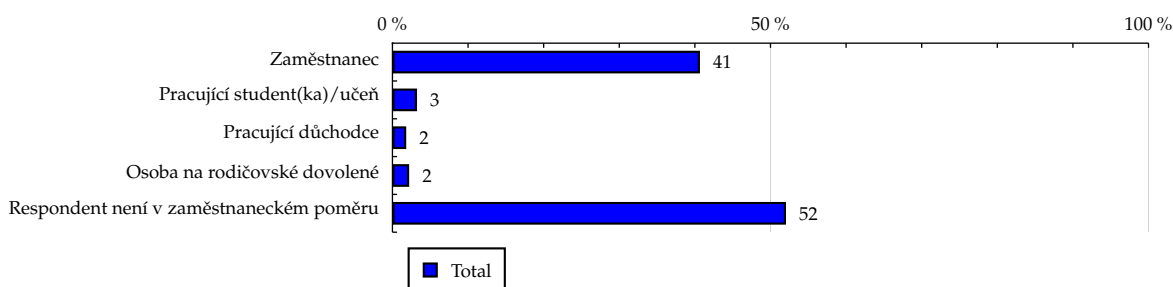
# TOTAL

**Tabulka 18: Ekonomicky aktivní jako**

	TOTAL				
	RU (%)	RU (počet)	PV (%)	PV (počet)	TRP (%)
Zaměstnanec	40.67	2 526 151	40.59	3 079 132 245	119 086.78
Pracující student(ka)/učeň	3.25	201 804	3.68	278 947 546	135 047.61
Pracující důchodce	1.82	112 941	1.94	147 381 579	127 492.65
Osoba na rodičovské dovolené	2.21	137 410	2.46	186 365 384	132 507.42
Respondent není v zaměstnaneckém poměru	52.05	3 233 377	51.34	3 894 568 247	117 678.58

Zdroj: NetMonitor – SPIR – Mediaresearch & Gemius, Květen 2012

**Graf 18: Ekonomicky aktivní jako dle RU(%)**

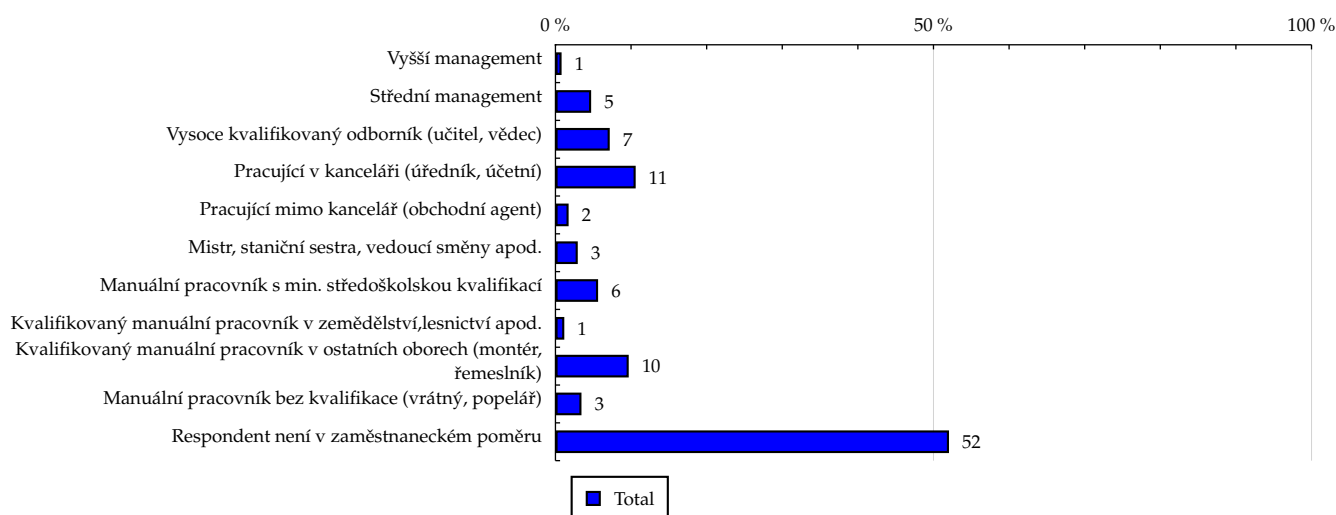


Zdroj: NetMonitor – SPIR – Mediaresearch & Gemius, Květen 2012

**Tabulka 19: Charakteristika zaměstnání**

	TOTAL				
	RU (%)	RU (počet)	PV (%)	PV (počet)	TRP (%)
Vyšší management	0.81	50 409	0.79	60 082 859	116 447.62
Střední management	4.72	293 166	4.83	366 470 734	122 129.16
Vysoce kvalifikovaný odborník (učitel, vědec)	7.18	446 260	5.76	437 246 219	95 726.55
Pracující v kanceláři (úředník, účetní)	10.61	658 991	11.35	861 323 625	127 697.21
Pracující mimo kancelář (obchodní agent)	1.74	108 136	1.88	142 390 294	128 647.44
Mistr, staniční sestra, vedoucí směny apod.	2.95	183 397	2.83	214 906 516	114 485.76
Manuální pracovník s min. středoškolskou kvalifikací	5.64	350 237	5.71	432 927 541	120 766.52
Kvalifikovaný manuální pracovník v zemědělství, lesnictví apod.	1.17	72 479	1.31	99 532 597	134 167.26
Kvalifikovaný manuální pracovník v ostatních oborech (montér, řemeslník)	9.69	601 761	10.48	795 385 443	129 136.09
Manuální pracovník bez kvalifikace (vrátný, popelář)	3.44	213 466	3.71	281 560 926	128 865.72
Respondent není v zaměstnaneckém poměru	52.05	3 233 377	51.34	3 894 568 247	117 678.58

Zdroj: NetMonitor – SPIR – Mediaresearch & Gemius, Květen 2012

**Graf 19: Charakteristika zaměstnání dle RU(%)**


Zdroj: NetMonitor – SPIR – Mediaresearch & Gemius, Květen 2012

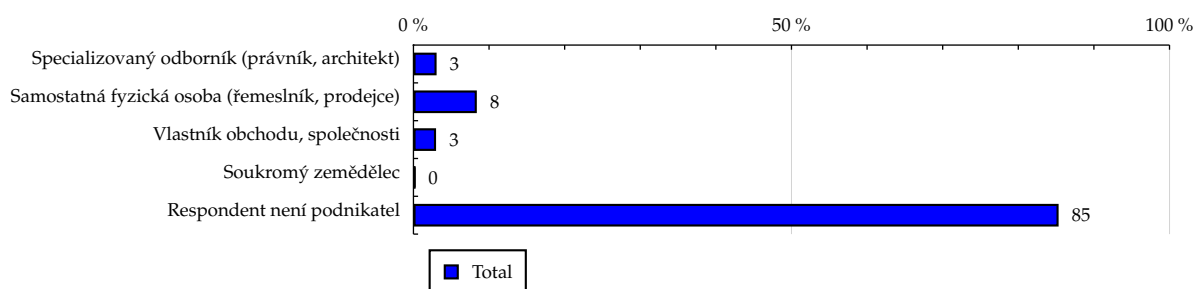
# TOTAL

**Tabulka 20: Podnikatelská činnost**

	TOTAL				
	RU (%)	RU (počet)	PV (%)	PV (počet)	TRP (%)
Specializovaný odborník (právník, architekt)	3.06	190 361	2.72	206 506 068	105 986.14
Samostatná fyzická osoba (řemeslník, prodejce)	8.38	520 320	8.10	614 762 388	115 433.24
Vlastník obchodu, společnosti	2.99	185 507	2.86	217 153 185	114 366.61
Soukromý zemědělec	0.24	14 947	0.27	20 267 474	132 468.65
Respondent není podnikatel	85.33	5 300 547	86.04	6 527 705 886	120 319.05

Zdroj: NetMonitor – SPIR – Mediaresearch & Gemius, Květen 2012

**Graf 20: Podnikatelská činnost dle RU(%)**



Zdroj: NetMonitor – SPIR – Mediaresearch & Gemius, Květen 2012

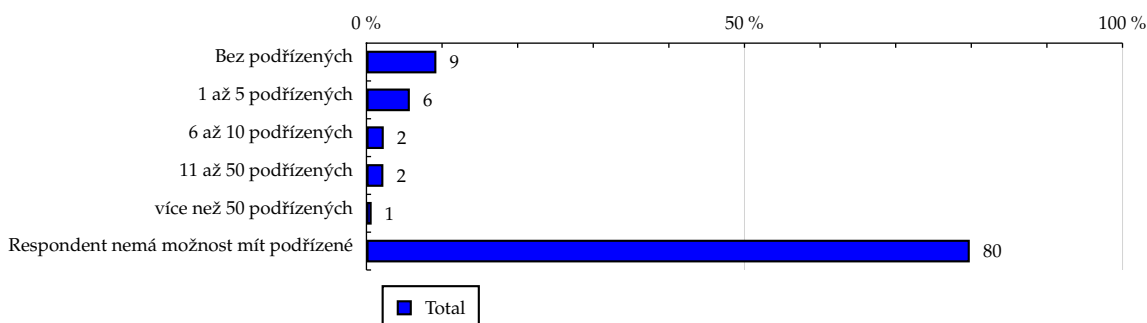
# TOTAL

**Tabulka 21: Počet podřízených**

	TOTAL				
	RU (%)	RU (počet)	PV (%)	PV (počet)	TRP (%)
Bez podřízených	9.25	574 356	9.79	742 820 570	126 356.22
1 až 5 podřízených	5.74	356 453	5.36	406 636 038	111 454.61
6 až 10 podřízených	2.29	142 378	1.94	147 013 731	100 880.59
11 až 50 podřízených	2.24	138 955	1.92	145 801 947	102 513.74
více než 50 podřízených	0.69	42 569	0.57	42 970 422	98 620.71
Respondent nemá možnost mít podřízené	79.80	4 956 971	80.42	6 101 152 293	120 251.36

Zdroj: NetMonitor – SPIR – Mediaresearch & Gemius, Květen 2012

**Graf 21: Počet podřízených dle RU(%)**



Zdroj: NetMonitor – SPIR – Mediaresearch & Gemius, Květen 2012

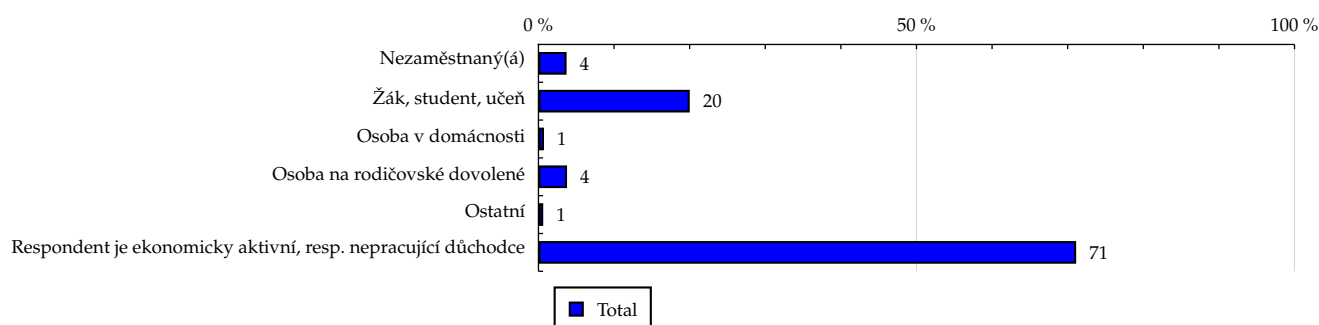
TOTAL

Tabulka 22: Ekonomicky neaktivní jako

	TOTAL				
	RU (%)	RU (počet)	PV (%)	PV (počet)	TRP (%)
Nezaměstnaný(á)	3.72	230 779	4.46	338 147 959	143 154.06
Žák, student, učeň	20.01	1 243 125	17.29	1 311 673 456	103 087.33
Osoba v domácnosti	0.73	45 341	1.09	82 351 170	177 445.11
Osoba na rodičovské dovolené	3.78	235 079	4.50	341 712 824	142 017.50
Ostatní	0.63	39 309	0.78	59 065 905	146 803.68
Respondent je ekonomicky aktivní, resp. nepracující důchodce	71.12	4 418 049	71.88	5 453 443 688	120 596.54

Zdroj: NetMonitor – SPIR – Mediaresearch & Gemius, Květen 2012

Graf 22: Ekonomicky neaktivní jako dle RU(%)



Zdroj: NetMonitor – SPIR – Mediaresearch & Gemius, Květen 2012

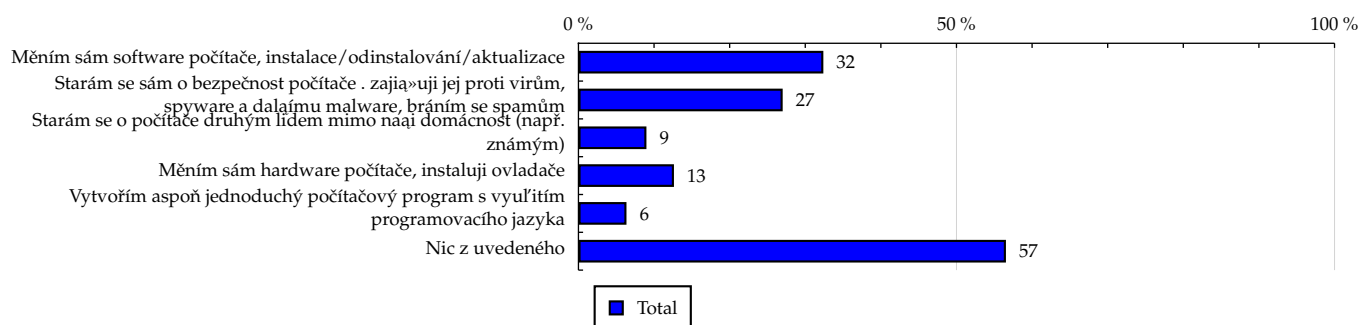
TOTAL

Tabulka 23: Činnost respondenta na počítači

	TOTAL				
	RU (%)	RU (počet)	PV (%)	PV (počet)	TRP (%)
Měním sám software počítače, instalace/odinstalování/aktualizace	32.39	2 011 946	35.58	2 699 615 102	131 093.15
Starám se sám o bezpečnost počítače . zajišťuji jej proti virům, spyware a dalším malware, bráním se spamům	27.01	1 677 866	28.97	2 197 733 644	127 971.21
Starám se o počítače druhým lidem mimo naši domácnost (např. známým)	8.99	558 212	10.54	799 572 775	139 943.63
Měním sám hardware počítače, instaluji ovladače	12.63	784 456	13.92	1 056 388 848	131 567.76
Vytvořím aspoň jednoduchý počítačový program s využitím programovacího jazyka	6.35	394 272	6.19	469 651 401	116 378.87
Nic z uvedeného	56.54	3 511 958	53.88	4 087 359 603	113 707.23

Zdroj: NetMonitor – SPIR – Mediaresearch & Gemius, Květen 2012

Graf 23: Činnost respondenta na počítači dle RU(%)



Zdroj: NetMonitor – SPIR – Mediaresearch & Gemius, Květen 2012



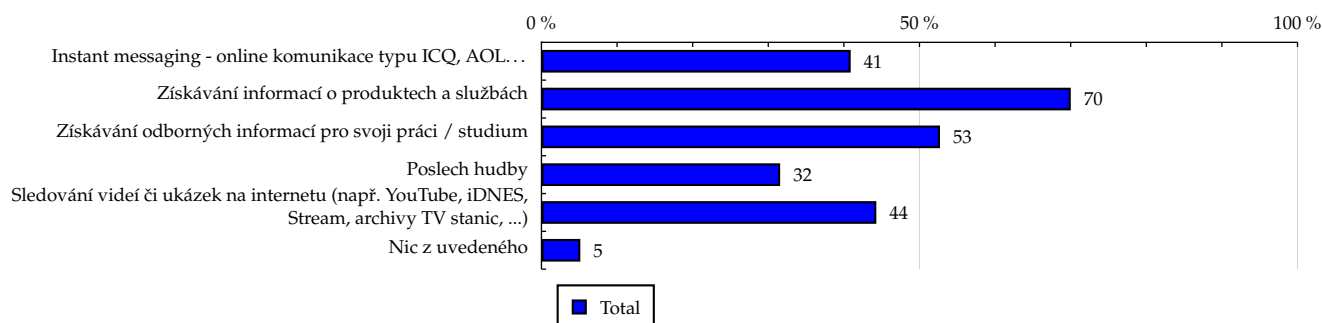
# TOTAL

**Tabulka 24: Pravidelné aktivity na internetu**

	TOTAL				
	RU (%)	RU (počet)	PV (%)	PV (počet)	TRP (%)
Instant messaging - online komunikace typu ICQ, AOL...	40.90	2 540 404	40.93	3 105 000 927	119 413.49
Získávání informací o produktech a službách	70.01	4 348 858	72.53	5 502 687 459	123 621.53
Získávání odborných informací pro svoji práci / studium	52.71	3 273 936	52.26	3 964 471 555	118 306.79
Poslech hudby	31.57	1 961 226	35.41	2 686 452 210	133 827.65
Sledování videí či ukázek na internetu (např. YouTube, iDNES, Stream, archivy TV stanic, ...)	44.29	2 751 048	51.02	3 870 942 586	137 471.63
Nic z uvedeného	5.14	319 261	4.84	366 905 506	112 280.05

Zdroj: NetMonitor – SPIR – Mediaresearch & Gemius, Květen 2012

**Graf 24: Pravidelné aktivity na internetu dle RU(%)**



Zdroj: NetMonitor – SPIR – Mediaresearch & Gemius, Květen 2012

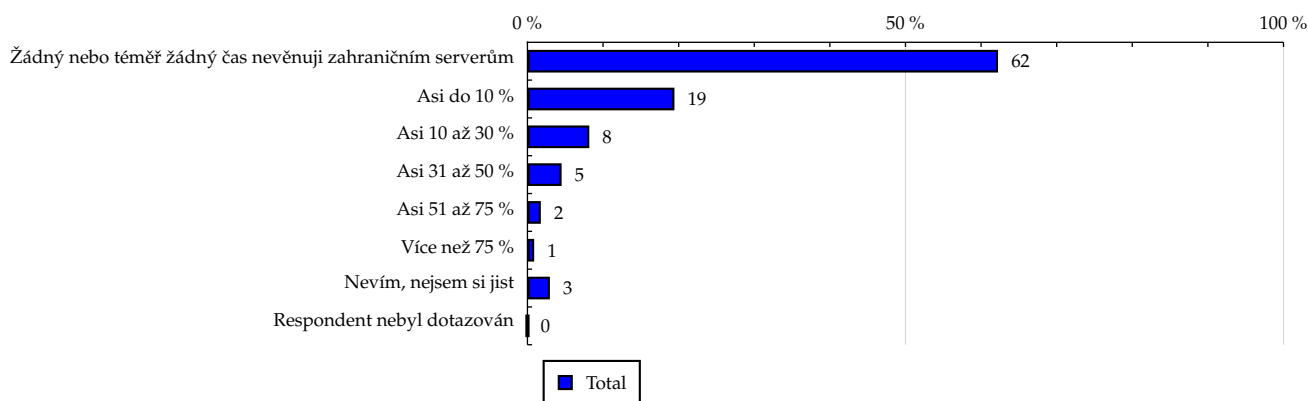
## TOTAL

Tabulka 25: Čas trávený na zahraničních serverech v cizích jazycích vyjma slovenštiny

	TOTAL				
	RU (%)	RU (počet)	PV (%)	PV (počet)	TRP (%)
Žádný nebo téměř žádný čas nevěnuji zahraničním serverům	62.24	3 865 888	62.87	4 769 190 291	120 528.53
Asi do 10 %	19.44	1 207 415	19.95	1 513 431 823	122 461.84
Asi 10 až 30 %	8.18	508 124	8.49	643 852 141	123 797.15
Asi 31 až 50 %	4.52	280 720	4.10	311 036 735	108 251.24
Asi 51 až 75 %	1.77	109 988	1.42	107 424 372	95 422.15
Více než 75 %	0.89	55 200	0.98	74 640 395	132 106.76
Nevím, nejsem si jist	2.97	184 347	2.20	166 819 243	88 410.60
Respondent nebyl dotazován	0.00	0	0.00	0	-

Zdroj: NetMonitor – SPIR – Mediaresearch & Gemius, Květen 2012

Graf 25: Čas trávený na zahraničních serverech v cizích jazycích vyjma slovenštiny dle RU(%)



Zdroj: NetMonitor – SPIR – Mediaresearch & Gemius, Květen 2012

## LEGENDA

Níže uváděný pojem "cílová skupina" (daná cílová skupina, vybraná cílová skupina, vybraná CS) je zde používán ve smyslu cílová skupina uvedená v řádku tabulky (resp. sloupci grafu) daného socio-demografického ukazatele, tj. např. cílová skupina "ženy", "Liberecký kraj", "Důchodce" apod. Cílová skupina Všichni je definována jako Osoby ve věku 10+ let, které alespoň jednou v posledním měsíci navštívily internet.

## MÉDIUM:

**RU(počet)** – počet návštěvníků (reálných uživatelů) vybraného média z příslušné cílové skupiny

**RU(%)** – složení návštěvníků

Informace o profilu návštěvníků vybraného média – v podobě procentuálního rozložení uživatelů internetu (dle Reache) mezi jednotlivé cílové skupiny.

$RU(\%) = RU(\text{počet})(\text{médium})(\text{vybraná CS}) / RU(\text{počet})(\text{médium})(\text{CS všichni}) * 100$

**Reach(%)** – poměr počtu návštěvníků média z příslušné cílové skupiny ku velikosti této cílové skupiny

$Reach(\%)(\text{CS}) = RU(\text{počet})(\text{médium})(\text{CS}) / \text{velikost CS}(\text{počet}) * 100$

**PV(počet)** – počet zobrazení (page views) generovaných na médiu uživateli z příslušné cílové skupiny

**PV(%)** – složení zobrazení (page views)

Informace o profilu návštěvníků vybraného média – v podobě procentuálního rozložení uživatelů internetu (dle zobrazení (page views)) mezi jednotlivé cílové skupiny.

$PV(\%) = PV(\text{počet})(\text{médium})(\text{vybraná CS}) / PV(\text{počet})(\text{médium})(\text{CS všichni}) * 100$

**TRP(%)** – Target Rating Points

Hrubý zásah dané cílové skupiny na vybraném médiu.

$TRP(\%) = PV(\text{počet})(\text{médium}) / \text{velikost CS}(\text{počet}) * 100$

(obdobně je definován ukazatel GRP(%) Gross Rating Points, pouze jako cílová skupina je brána celá populace, cílová skupina "Všichni")

**Afinita(%)** – afinita reache

Koeficient vyjadřující vztah návštěvnosti vybraného média k návštěvnosti všech měřených médií.

$Afinita(\%) = Reach(\%)(\text{médium})(\text{vybraná CS}) / Reach(\%)(\text{médium})(\text{CS všichni})$

## TOTAL:

**Total RU(počet)** – počet návštěvníků (reálných uživatelů) všech měřených médií z příslušné cílové skupiny

**Total RU(%)** – složení návštěvníků, tj. informace o profilu Reache celkem pro všechna měřená média

Informace o profilu návštěvníků všech měřených médií – v podobě procentuálního rozložení uživatelů internetu (dle Reache) mezi jednotlivé cílové skupiny.

$RU(\%) = RU(\text{počet})(\text{všechna média})(\text{vybraná CS}) / RU(\text{počet})(\text{všechna média})(\text{CS všichni}) * 100$

**Total PV(počet)** – počet zobrazení (page views) generovaných na všech měřených médiích uživateli z příslušné cílové skupiny

**Total PV(%)** – složení zobrazení, tj. informace o profilu zobrazení (page views) celkem pro všechna měřená média

Informace o profilu návštěvníků všech měřených médií – v podobě procentuálního rozložení uživatelů internetu (dle zobrazení (page views)) mezi jednotlivé cílové skupiny.

$PV(\%) = PV(\text{počet})(\text{všechna média})(\text{vybraná CS}) / PV(\text{počet})(\text{všechna média})(\text{CS všichni}) * 100$

## Otázka IT znalosti

**Základní** – osoby, které deklarují základní znalosti práce s počítačem a internetem. (např. psaní základních textů, ukládání souborů, elektronická pošta, prohlížení www stránek apod.)

**Nadstandardní** – osoby, které deklarují užívání počítače a internetu na nadstandardní úrovni. (např. využívání matematických funkcí v tabulkovém procesoru, tvorba grafických prezentací, práce s vyhledávači, databáze na uživatelské úrovni apod.)

**Profesionální** – osoby, které se profesionálně věnují IT, technologiím apod. (např. programátorská nebo administrátorská činnost)

## ABCDE klasifikace

ABCDE klasifikace umožňuje posuzování sociálního a ekonomického postavení jednotlivců ve společnosti. Obvykle je počítána pro přednostu domácnosti (hlavu domácnosti), vzhledem ke specifiku internetového dotazování byla přijata metoda přímého výpočtu přímo pro jednotlivé respondenty. Na aktualizaci ABCDE klasifikace pracovala v posledním roce metodická komise se zástupci výzkumných agentur, reklamních agentur a odborné veřejnosti. Výsledkem je navržení škály A,B,C1,C2,D,E1,E2,E3. Tato škála odpovídá mezinárodnímu standardu potvrzeného sdružením ESOMAR a i algoritmus zařazení jednotlivce odpovídá mezinárodním zvyklostem. ABCDE klasifikace rozčleňuje jednotlivce domácnosti do sociálních kategorií na základě ekonomického postavení (ekonomicky aktivní x neaktivní jednotlivce). Pro ekonomicky aktivní potom rozlišuje podnikatele a zaměstnance. Pozice v zaměstnání potom slouží k další diferenciaci (včetně případného počtu podřízených osob pro vedoucí zaměstnance). Pro všechny vzniklé třídy má na závěrečné zařazení vliv vzdělání zkoumané osoby. Pro ekonomicky neaktivní osoby se na základě standardu ESOMAR nepostupuje dle jejich posledního zaměstnání, ale na základě stupně ekonomické síly měřené prostřednictvím vybavenosti domácnosti, vliv vzdělání se projevuje i zde. Vzhledem k tomu, že mezinárodní postup odpovídá evropským stupňům, vychází při jeho použití horší sociální struktura obyvatel ČR než bylo zvykem pro stávající klasifikaci ABCD, nicméně tato struktura umožňuje provádět srovnání v rámci Evropy. Přesto se komise rozhodla, že pro použití v rámci ČR bude použita upravená škála, která zohlední specifika ČR. Tato upravená škála vzniká z evropského standardu posunutím o jednu nebo dvě třídy výše či níže na základě indexu životního minima domácnosti, ve které zkoumaná osoba žije.

A – Skupina s nejvyšším sociálním statutem ve společnosti daným vysoce prestižním zaměstnáním a zároveň nejvyššími příjmy.

B – Skupina s nadprůměrnými příjmy, obvykle vyšší management a skupina vyšších profesionálů s minimálně středoškolským vzděláním.

C1, C2 – Skupina s průměrným životním standardem a průměrnými příjmy. Jde o skupinu např. malých podnikatelů a živnostníků, techniků, úředníků a nižších odborníků.

D – Skupina s průměrným až mírně podprůměrným životním standardem. Patří sem např. skupina kvalifikovaných manuálních pracovníků.

E1, E2, E3 – Skupina charakterizována podprůměrným životním standardem, kde se nacházejí především neaktivní jednotlivci, tzn. nezaměstnaní, důchodci nebo nekvalifikovaní dělníci apod.

### Otázky k ekonomické aktivitě a k zaměstnání:

Tyto otázky (ot.18, 19, 20, 21 a 22) jsou (mimo jiných) použity především ke stanovení ABCDE klasifikace. Na základě odpovědi respondenta na otázku 8 (Ekonomická aktivita) je dále dotazován skupinou specifických otázek. Otázka 8 je tedy použita jako filtr pro kladení dalších otázek. Tedy výše uvedených pět otázek není položeno každému respondentovi. Proto pro možnost tvorby cílových skupin v rámci celé populace je doplněna segmentace jednotlivých odpovědí na tuto otázku o skupinu respondentů, kterým tato příslušná otázka nebyla položena. Tedy například u otázky č. 20 "Podnikatelská činnost" je tato skupina označena "Respondent není podnikatel".