

## SPIR NetMonitor

### Výzkum sociodemografie návštěvníků internetu v České Republice

Název média:

**TOTAL**

Měsíc:

**Duben 2012**

Základní informace	
Velikost internetové populace ČR	6 292 869
Počet respondentů	
Total (za všechna měřená média)	N = 26 900
RU(počet)	6 148 133
Reach(%)	97.70
PV(počet) (od návštěvníků z ČR)	7 543 992 496
PV(počet) (od všech návštěvníků)	8 070 417 947
GRP (%)	119 881.61

**Zdroj: NetMonitor – SPIR – Mediaresearch & Gemius  
Duben 2012**

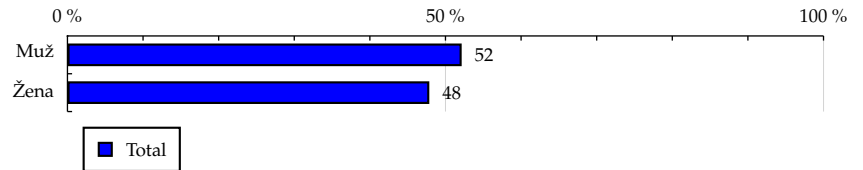
# TOTAL

**Tabulka 1: Pohlaví**

	TOTAL				
	RU (%)	RU (počet)	PV (%)	PV (počet)	TRP (%)
Muž	52.14	3 205 882	54.33	4 098 482 270	124 902.17
Žena	47.86	2 942 250	45.67	3 445 510 226	114 411.19

Zdroj: NetMonitor – SPIR – Mediaresearch & Gemius, Duben 2012

**Graf 1: Pohlaví dle RU(%)**



Zdroj: NetMonitor – SPIR – Mediaresearch & Gemius, Duben 2012

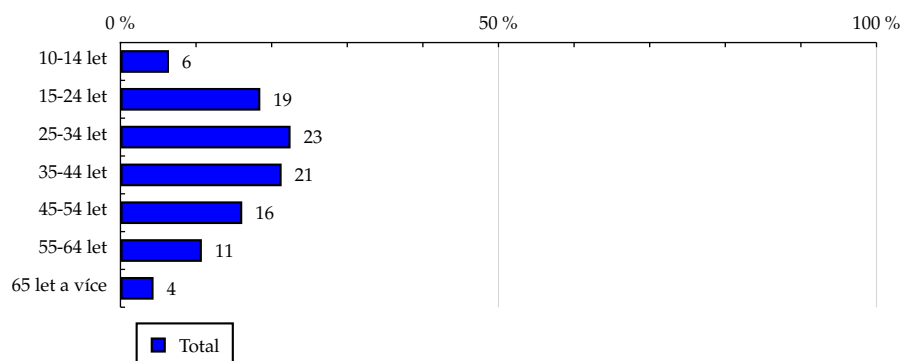
# TOTAL

Tabulka 2: Věk

	TOTAL				
	RU (%)	RU (počet)	PV (%)	PV (počet)	TRP (%)
10-14 let	6.42	394 771	3.63	273 619 866	67 716.88
15-24 let	18.50	1 137 467	18.39	1 387 134 034	119 144.52
25-34 let	22.50	1 383 083	24.41	1 841 217 477	130 062.22
35-44 let	21.32	1 310 844	21.74	1 640 291 657	122 254.42
45-54 let	16.11	990 402	16.59	1 251 222 935	123 429.03
55-64 let	10.77	662 275	10.95	826 388 254	121 910.11
65 let a více	4.38	269 287	4.30	324 118 274	117 593.00

Zdroj: NetMonitor – SPIR – Mediaresearch & Gemius, Duben 2012

Graf 2: Věk dle RU(%)



Zdroj: NetMonitor – SPIR – Mediaresearch & Gemius, Duben 2012

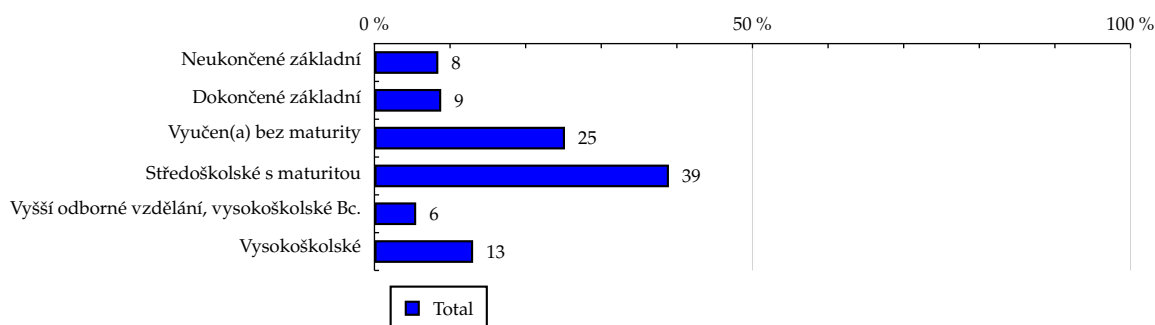
# TOTAL

**Tabulka 3: Nejvyšší dokončené vzdělání**

	TOTAL				
	RU (%)	RU (počet)	PV (%)	PV (počet)	TRP (%)
Neukončené základní	8.45	519 394	4.78	360 534 010	67 817.82
Dokončené základní	8.83	543 126	8.89	670 294 052	120 575.56
Vyučen(a) bez maturity	25.20	1 549 083	29.35	2 214 014 005	139 636.84
Středoškolské s maturitou	38.95	2 394 882	40.19	3 031 826 518	123 684.32
Vyšší odborné vzdělání, vysokoškolské Bc.	5.52	339 499	5.95	448 945 590	129 196.19
Vysokoškolské	13.05	802 147	10.85	818 378 321	99 676.91

Zdroj: NetMonitor – SPIR – Mediaresearch & Gemius, Duben 2012

**Graf 3: Nejvyšší dokončené vzdělání dle RU(%)**



Zdroj: NetMonitor – SPIR – Mediaresearch & Gemius, Duben 2012

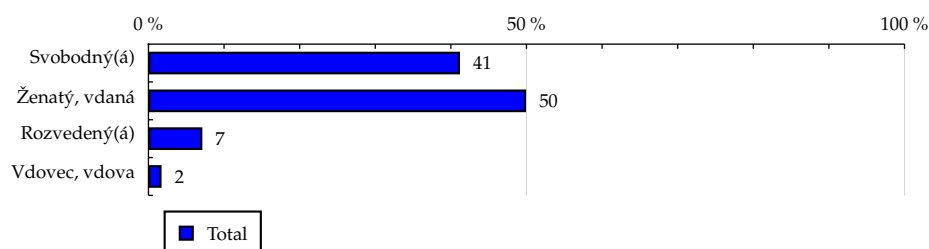
# TOTAL

**Tabulka 4: Rodinný stav**

	TOTAL				
	RU (%)	RU (počet)	PV (%)	PV (počet)	TRP (%)
Svobodný(á)	41.20	2 532 990	39.78	3 001 000 815	115 751.64
Ženatý, vdaná	49.94	3 070 087	51.03	3 849 451 707	122 501.86
Rozvedený(á)	7.13	438 505	7.58	571 465 113	127 323.60
Vdovec, vdova	1.73	106 549	1.62	122 074 861	111 936.01

Zdroj: NetMonitor – SPIR – Mediaresearch & Gemius, Duben 2012

**Graf 4: Rodinný stav dle RU(%)**



Zdroj: NetMonitor – SPIR – Mediaresearch & Gemius, Duben 2012

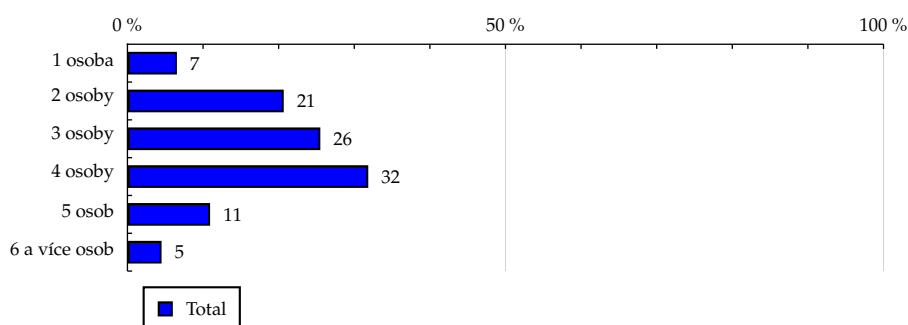
# TOTAL

**Tabulka 5: Počet osob v domácnosti**

	TOTAL				
	RU (%)	RU (počet)	PV (%)	PV (počet)	TRP (%)
1 osoba	6.54	402 147	7.46	562 888 740	136 751.53
2 osoby	20.67	1 270 727	21.98	1 657 999 457	127 475.42
3 osoby	25.51	1 568 357	25.98	1 960 182 723	122 108.55
4 osoby	31.85	1 957 886	30.45	2 297 219 651	114 632.98
5 osob	10.93	671 877	10.04	757 631 739	110 169.79
6 a více osob	4.51	277 136	4.08	308 070 185	108 605.09

Zdroj: NetMonitor – SPIR – Mediaresearch & Gemius, Duben 2012

**Graf 5: Počet osob v domácnosti dle RU(%)**



Zdroj: NetMonitor – SPIR – Mediaresearch & Gemius, Duben 2012

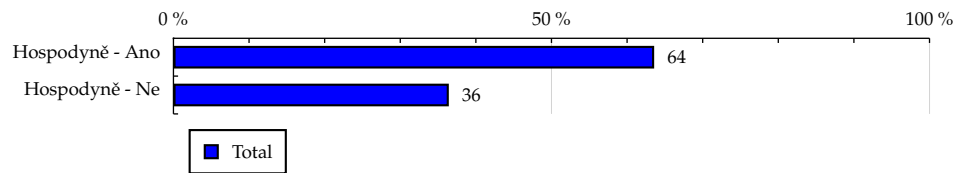
# TOTAL

**Tabulka 6: Hospodyně**

	TOTAL				
	RU (%)	RU (počet)	PV (%)	PV (počet)	TRP (%)
Hospodyně - Ano	63.58	3 908 998	66.75	5 035 949 842	125 866.58
Hospodyně - Ne	36.42	2 239 134	33.25	2 508 042 653	109 433.27

Zdroj: NetMonitor – SPIR – Mediaresearch & Gemius, Duben 2012

**Graf 6: Hospodyně dle RU(%)**



Zdroj: NetMonitor – SPIR – Mediaresearch & Gemius, Duben 2012

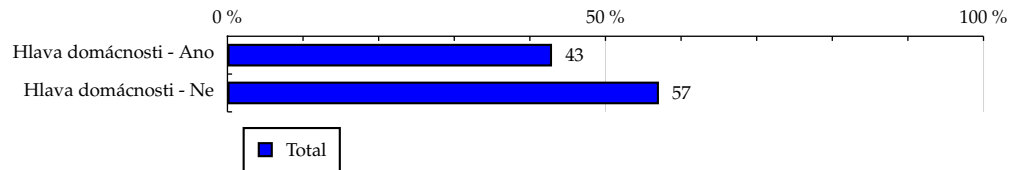
# TOTAL

**Tabulka 7: Hlava domácnosti**

	TOTAL				
	RU (%)	RU (počet)	PV (%)	PV (počet)	TRP (%)
Hlava domácnosti - Ano	42.93	2 639 533	44.19	3 333 631 856	123 391.42
Hlava domácnosti - Ne	57.07	3 508 599	55.81	4 210 360 640	117 241.16

Zdroj: NetMonitor – SPIR – Mediaresearch & Gemius, Duben 2012

**Graf 7: Hlava domácnosti dle RU(%)**



Zdroj: NetMonitor – SPIR – Mediaresearch & Gemius, Duben 2012



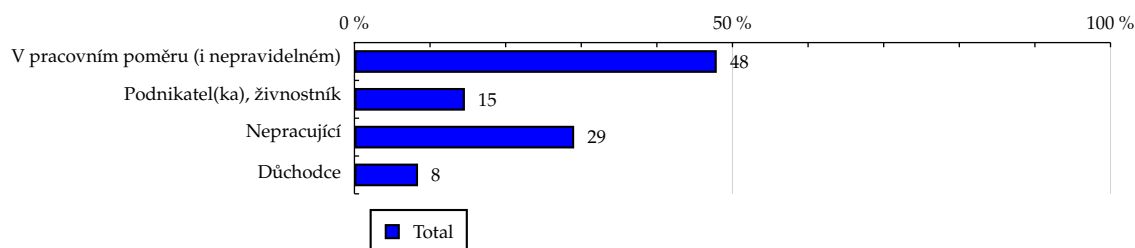
# TOTAL

**Tabulka 8: Ekonomická aktivita**

	TOTAL				
	RU (%)	RU (počet)	PV (%)	PV (počet)	TRP (%)
V pracovním poměru (i nepravidelném)	47.92	2 946 456	48.41	3 652 316 171	121 105.25
Podnikatel(ka), živnostník	14.61	898 013	13.52	1 020 107 273	110 983.25
Nepracující	29.06	1 786 615	28.18	2 126 033 953	116 260.91
Důchodce	8.41	517 047	9.88	745 535 100	140 874.34

Zdroj: NetMonitor – SPIR – Mediaresearch & Gemius, Duben 2012

**Graf 8: Ekonomická aktivita dle RU(%)**



Zdroj: NetMonitor – SPIR – Mediaresearch & Gemius, Duben 2012

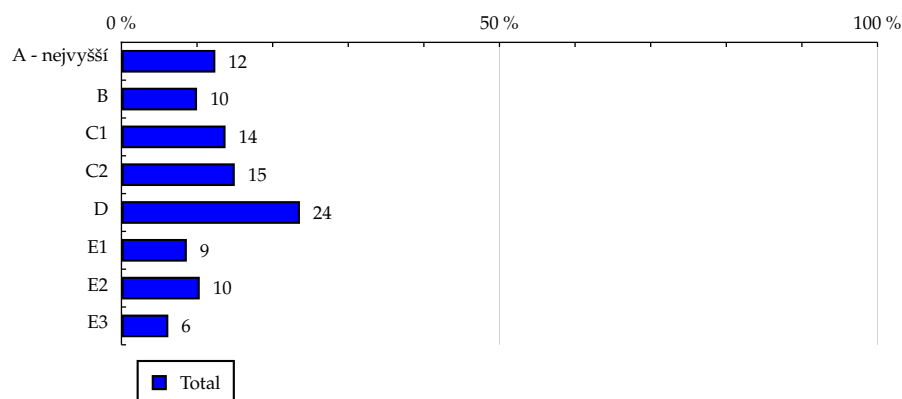
TOTAL

Tabulka 9: ABCDE národní socioekonomická klasifikace

	TOTAL				
	RU (%)	RU (počet)	PV (%)	PV (počet)	TRP (%)
A - nejvyšší	12.42	763 502	11.60	874 807 350	111 942.86
B	10.00	615 010	10.92	824 115 751	130 918.34
C1	13.77	846 581	13.40	1 011 196 769	116 697.50
C2	14.99	921 824	16.43	1 239 821 700	131 403.10
D	23.61	1 451 364	22.17	1 672 370 279	112 577.21
E1	8.65	531 742	9.77	736 815 949	135 379.34
E2	10.36	636 711	9.70	731 829 263	112 295.26
E3	6.20	381 395	6.01	453 035 435	116 051.51

Zdroj: NetMonitor – SPIR – Mediaresearch & Gemius, Duben 2012

Graf 9: ABCDE národní socioekonomická klasifikace dle RU(%)



Zdroj: NetMonitor – SPIR – Mediaresearch & Gemius, Duben 2012

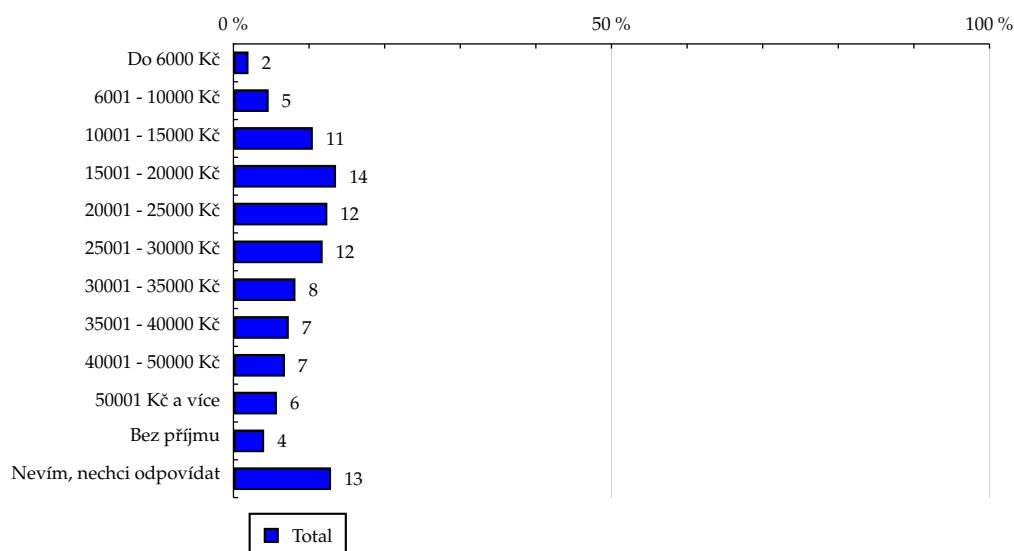
# TOTAL

Tabulka 10: Čistý příjem domácnosti

	TOTAL				
	RU (%)	RU (počet)	PV (%)	PV (počet)	TRP (%)
Do 6000 Kč	1.99	122 211	1.97	148 875 894	119 016.86
6001 - 10000 Kč	4.66	286 338	5.48	413 166 540	140 974.25
10001 - 15000 Kč	10.50	645 421	11.14	840 468 232	127 224.97
15001 - 20000 Kč	13.57	834 550	14.05	1 060 055 827	124 099.63
20001 - 25000 Kč	12.42	763 752	13.12	989 869 624	126 625.14
25001 - 30000 Kč	11.80	725 707	11.96	901 957 657	121 428.10
30001 - 35000 Kč	8.20	504 220	8.53	643 773 548	124 740.41
35001 - 40000 Kč	7.32	450 213	6.89	519 494 501	112 734.42
40001 - 50000 Kč	6.81	418 904	7.29	550 288 834	128 342.49
50001 Kč a více	5.75	353 509	5.18	390 443 474	107 907.52
Bez příjmu	4.06	249 538	3.22	242 974 963	95 130.21
Nevím, nechci odpovídat	12.91	793 764	11.17	842 623 402	103 713.80

Zdroj: NetMonitor – SPIR – Mediaresearch & Gemius, Duben 2012

Graf 10: Čistý příjem domácnosti dle RU(%)



Zdroj: NetMonitor – SPIR – Mediaresearch & Gemius, Duben 2012

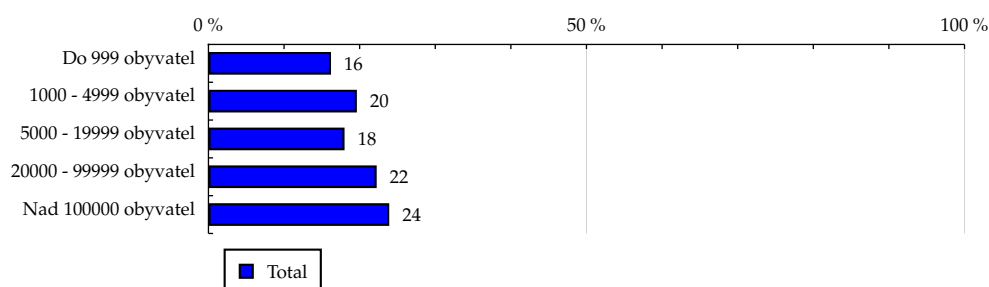
# TOTAL

**Tabulka 11: Velikost místa bydliště**

	TOTAL				
	RU (%)	RU (počet)	PV (%)	PV (počet)	TRP (%)
Do 999 obyvatel	16.21	996 611	15.77	1 190 046 107	116 662.77
1000 - 4999 obyvatel	19.63	1 206 879	19.58	1 476 916 320	119 560.20
5000 - 19999 obyvatel	18.00	1 106 786	17.99	1 356 881 887	119 776.84
20000 - 99999 obyvatel	22.25	1 367 836	22.84	1 722 836 808	123 056.46
Nad 100000 obyvatel	23.91	1 470 018	23.82	1 797 311 373	119 452.43

Zdroj: NetMonitor – SPIR – Mediaresearch & Gemius, Duben 2012

**Graf 11: Velikost místa bydliště dle RU(%)**



Zdroj: NetMonitor – SPIR – Mediaresearch & Gemius, Duben 2012

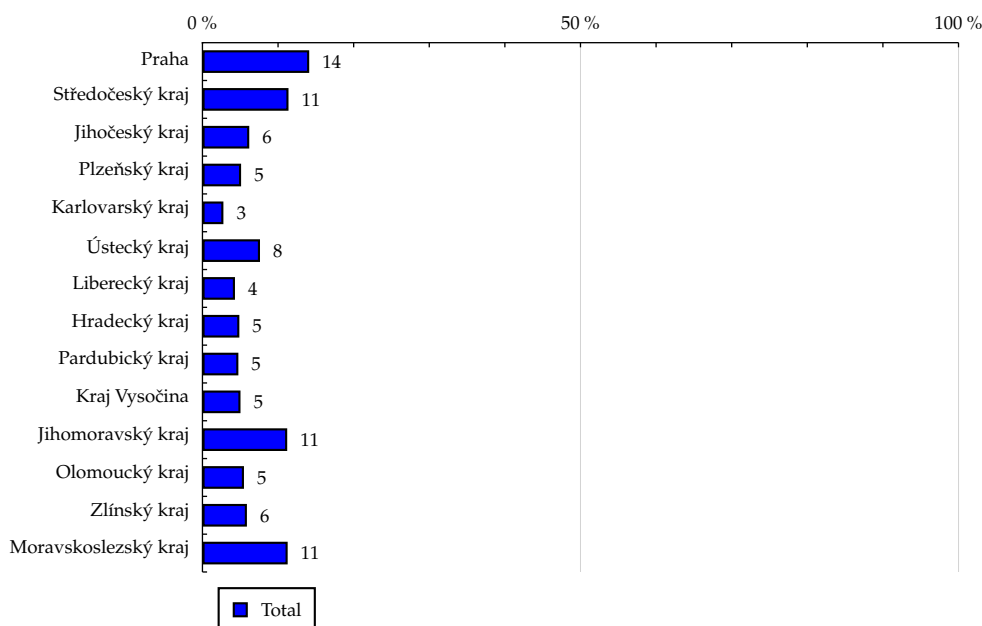
# TOTAL

Tabulka 12: Kraj

	TOTAL				
	RU (%)	RU (počet)	PV (%)	PV (počet)	TRP (%)
Praha	14.12	867 994	13.36	1 007 988 792	113 457.55
Středočeský kraj	11.38	699 903	10.92	823 780 700	114 992.04
Jihočeský kraj	6.19	380 753	5.48	413 067 421	105 991.54
Plzeňský kraj	5.11	313 924	5.10	384 609 889	119 698.97
Karlovarský kraj	2.77	170 549	2.94	221 913 195	127 124.25
Ústecký kraj	7.61	467 934	7.41	559 074 736	116 729.04
Liberecký kraj	4.30	264 553	4.31	325 453 822	120 190.42
Hradecký kraj	4.88	299 782	5.55	418 995 581	136 552.07
Pardubický kraj	4.75	292 096	4.47	336 856 804	112 671.17
Kraj Vysočina	5.03	309 435	4.86	366 420 488	115 692.40
Jihomoravský kraj	11.21	689 205	11.49	867 027 035	122 907.44
Olomoucký kraj	5.49	337 594	5.27	397 484 090	115 032.22
Zlínský kraj	5.88	361 202	6.22	469 115 857	126 888.81
Moravskoslezský kraj	11.27	693 201	12.62	952 204 085	134 203.82

Zdroj: NetMonitor – SPIR – Mediaresearch & Gemius, Duben 2012

Graf 12: Kraj dle RU(%)

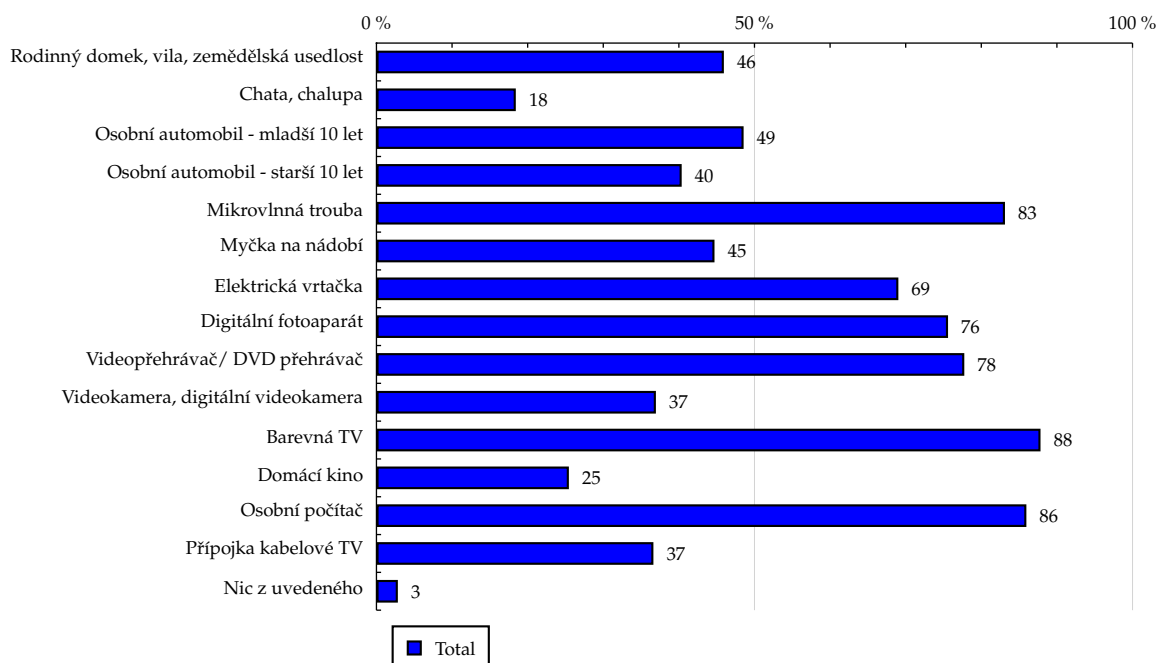


Zdroj: NetMonitor – SPIR – Mediaresearch & Gemius, Duben 2012

**Tabulka 13: Vybavenost**

	TOTAL				
	RU (%)	RU (počet)	PV (%)	PV (počet)	TRP (%)
Rodinný domek, vila, zemědělská usedlost	45.95	2 825 041	43.21	3 259 585 317	112 728.08
Chata, chalupa	18.43	1 132 861	17.26	1 302 320 055	112 314.44
Osobní automobil - mladší 10 let	48.56	2 985 768	45.24	3 412 814 959	111 673.75
Osobní automobil - starší 10 let	40.37	2 481 777	41.99	3 167 776 858	124 705.71
Mikrovlnná trouba	83.13	5 111 162	82.15	6 197 277 335	118 461.11
Myčka na nádobí	44.71	2 748 724	41.56	3 134 918 587	111 426.79
Elektrická vrtačka	69.03	4 244 290	67.35	5 080 740 555	116 954.37
Digitální fotoaparát	75.60	4 647 843	75.25	5 676 479 063	119 322.44
Videopřehrávač/ DVD přehrávač	77.75	4 780 107	77.08	5 815 219 577	118 856.52
Videokamera, digitální videokamera	36.96	2 272 587	34.18	2 578 771 428	110 863.05
Barevná TV	87.83	5 399 821	88.11	6 646 778 126	120 261.42
Domácí kino	25.45	1 564 961	24.71	1 864 240 053	116 383.86
Osobní počítač	85.96	5 284 886	86.20	6 502 854 333	120 216.18
Přípojka kabelové TV	36.63	2 252 045	36.59	2 760 316 305	119 750.23
Nic z uvedeného	2.83	173 717	2.80	211 508 655	118 954.05

Zdroj: NetMonitor – SPIR – Mediaresearch & Gemius, Duben 2012

**Graf 13: Vybavenost dle RU(%)**


Zdroj: NetMonitor – SPIR – Mediaresearch & Gemius, Duben 2012

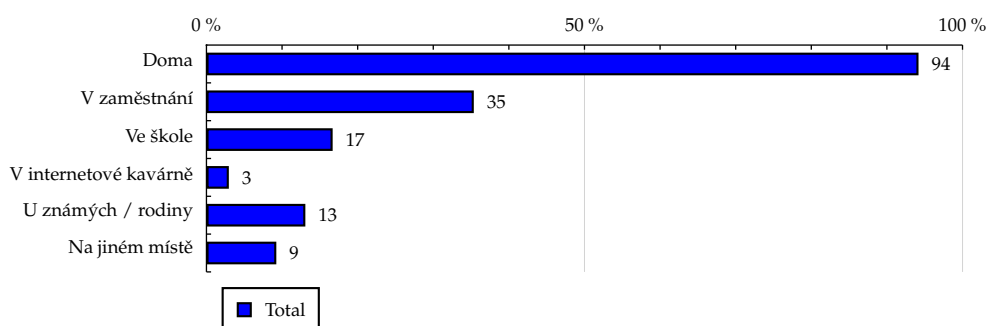
# TOTAL

**Tabulka 14: Všechna místa používání internetu**

	TOTAL				
	RU (%)	RU (počet)	PV (%)	PV (počet)	TRP (%)
Doma	94.18	5 790 229	95.79	7 226 706 752	121 938.04
V zaměstnání	35.36	2 173 814	32.16	2 426 492 769	109 056.39
Ve škole	16.69	1 026 427	15.07	1 137 085 762	108 233.00
V internetové kavárně	2.96	181 833	2.75	207 115 128	111 283.85
U známých / rodiny	13.08	804 094	12.23	922 969 885	112 143.68
Na jiném místě	9.24	567 846	8.21	619 621 272	106 608.12

Zdroj: NetMonitor – SPIR – Mediaresearch & Gemius, Duben 2012

**Graf 14: Všechna místa používání internetu dle RU(%)**

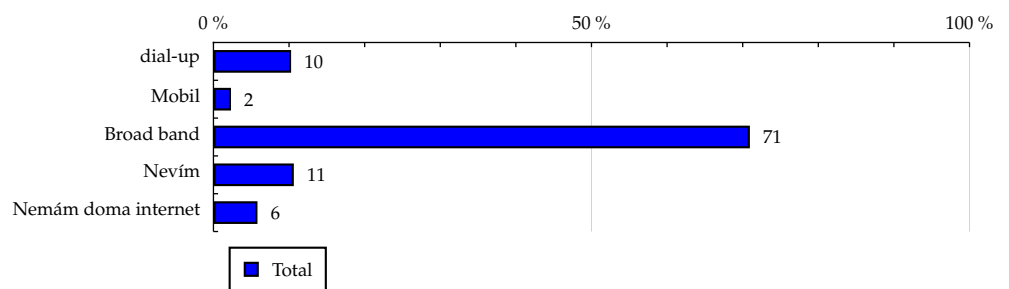


Zdroj: NetMonitor – SPIR – Mediaresearch & Gemius, Duben 2012

**TOTAL**
**Tabulka 15: Způsob připojení doma**

	TOTAL				
	RU (%)	RU (počet)	PV (%)	PV (počet)	TRP (%)
dial-up	10.27	631 497	9.99	753 522 384	116 578.67
Mobil	2.32	142 729	1.92	144 482 406	98 899.70
Broad band	70.95	4 362 235	75.01	5 658 666 129	126 735.85
Nevím	10.63	653 766	8.88	670 035 833	100 131.31
Nemám doma internet	5.82	357 903	4.21	317 285 744	86 612.28

Zdroj: NetMonitor – SPIR – Mediaresearch & Gemius, Duben 2012

**Graf 15: Způsob připojení doma dle RU(%)**


Zdroj: NetMonitor – SPIR – Mediaresearch & Gemius, Duben 2012



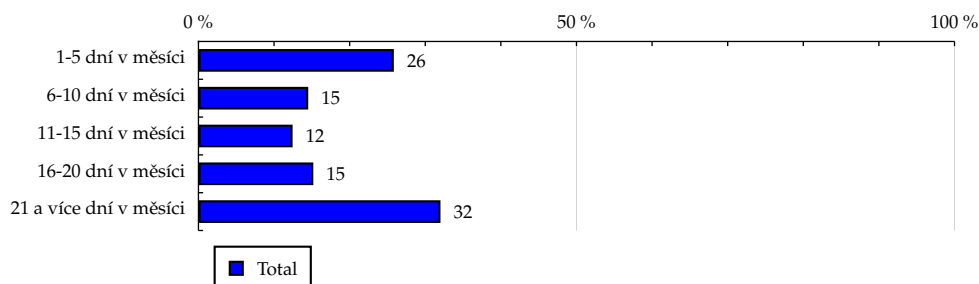
## TOTAL

**Tabulka 16: Měřená četnost užívání internetu (NetMonitor)**

	TOTAL				
	RU (%)	RU (počet)	PV (%)	PV (počet)	TRP (%)
1-5 dní v měsíci	25.84	1 588 414	1.49	112 539 236	6 922.05
6-10 dní v měsíci	14.52	892 614	3.51	264 652 156	28 967.18
11-15 dní v měsíci	12.45	765 297	6.54	493 396 364	62 988.36
16-20 dní v měsíci	15.19	933 672	15.87	1 196 881 086	125 242.32
21 a více dní v měsíci	32.01	1 968 134	72.59	5 476 523 654	271 859.71

Zdroj: NetMonitor – SPIR – Mediaresearch & Gemius, Duben 2012

**Graf 16: Měřená četnost užívání internetu (NetMonitor) dle RU(%)**



Zdroj: NetMonitor – SPIR – Mediaresearch & Gemius, Duben 2012

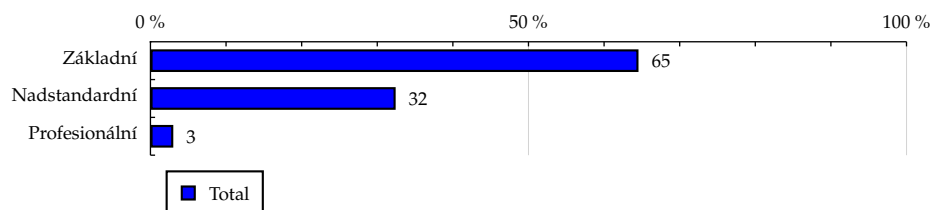
# TOTAL

**Tabulka 17: IT znalosti**

	TOTAL				
	RU (%)	RU (počet)	PV (%)	PV (počet)	TRP (%)
Základní	64.55	3 968 654	65.79	4 963 347 787	122 187.26
Nadstandardní	32.43	1 993 957	31.24	2 356 613 855	115 469.45
Profesionální	3.02	185 520	2.97	224 030 854	117 980.48

Zdroj: NetMonitor – SPIR – Mediaresearch & Gemius, Duben 2012

**Graf 17: IT znalosti dle RU(%)**



Zdroj: NetMonitor – SPIR – Mediaresearch & Gemius, Duben 2012

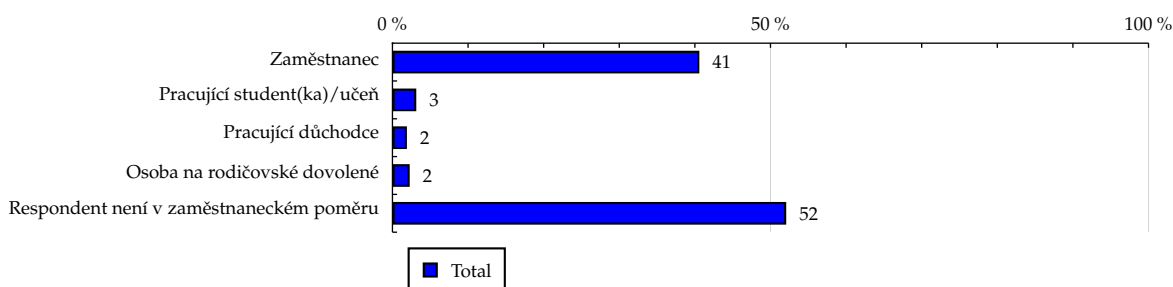
# TOTAL

Tabulka 18: Ekonomicky aktivní jako

	TOTAL				
	RU (%)	RU (počet)	PV (%)	PV (počet)	TRP (%)
Zaměstnanec	40.59	2 495 714	40.80	3 078 076 828	120 497.80
Pracující student(ka)/učeň	3.15	193 390	2.84	214 481 167	108 355.17
Pracující důchodce	1.91	117 230	2.10	158 163 653	131 814.16
Osoba na rodičovské dovolené	2.28	140 121	2.67	201 594 523	140 562.24
Respondent není v zaměstnaneckém poměru	52.08	3 201 676	51.59	3 891 676 325	118 755.51

Zdroj: NetMonitor – SPIR – Mediaresearch & Gemius, Duben 2012

Graf 18: Ekonomicky aktivní jako dle RU(%)



Zdroj: NetMonitor – SPIR – Mediaresearch & Gemius, Duben 2012

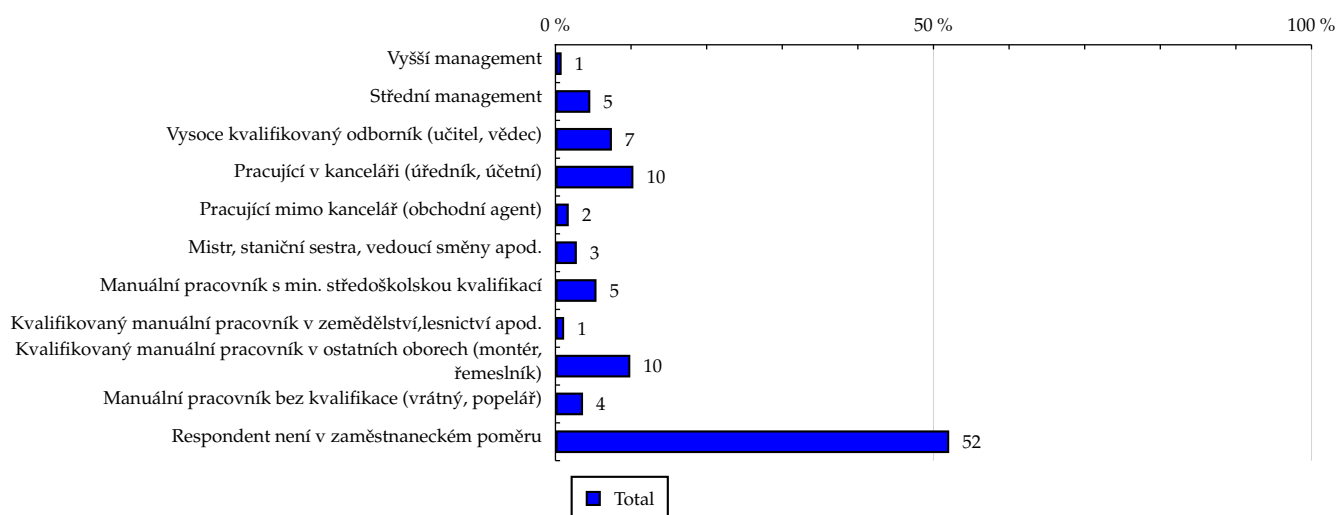
# TOTAL

**Tabulka 19: Charakteristika zaměstnání**

	TOTAL				
	RU (%)	RU (počet)	PV (%)	PV (počet)	TRP (%)
Vyšší management	0.82	50 704	0.89	66 822 045	128 755.13
Střední management	4.61	283 220	4.64	350 408 046	120 876.98
Vysoce kvalifikovaný odborník (učitel, vědec)	7.47	459 256	5.87	443 043 859	94 251.02
Pracující v kanceláři (úředník, účetní)	10.31	633 915	10.20	769 177 867	118 546.91
Pracující mimo kancelář (obchodní agent)	1.76	108 366	1.88	142 136 635	128 145.64
Mistr, staniční sestra, vedoucí směny apod.	2.83	173 983	2.55	192 697 775	108 208.88
Manuální pracovník s min. středoškolskou kvalifikací	5.43	333 552	5.74	433 158 726	126 875.58
Kvalifikovaný manuální pracovník v zemědělství, lesnictví apod.	1.15	70 649	1.28	96 897 570	133 998.21
Kvalifikovaný manuální pracovník v ostatních oborech (montér, řemeslník)	9.90	608 391	11.61	875 490 350	140 592.82
Manuální pracovník bez kvalifikace (vrátný, popelář)	3.65	224 416	3.74	282 483 298	122 979.71
Respondent není v zaměstnaneckém poměru	52.08	3 201 676	51.59	3 891 676 325	118 755.51

Zdroj: NetMonitor – SPIR – Mediaresearch & Gemius, Duben 2012

**Graf 19: Charakteristika zaměstnání dle RU(%)**

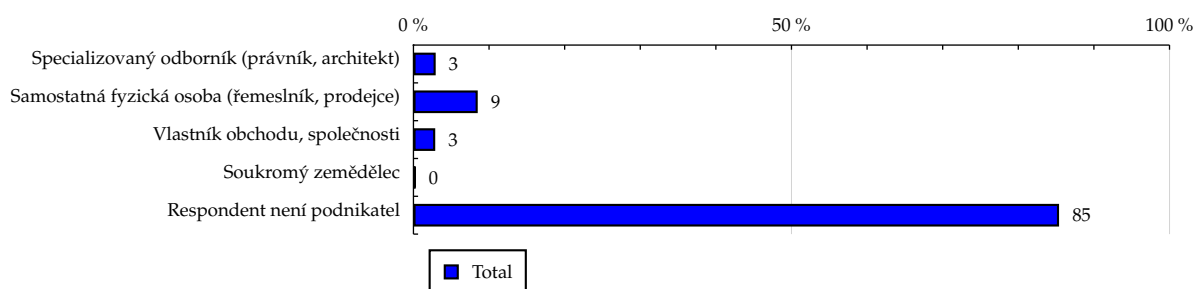


Zdroj: NetMonitor – SPIR – Mediaresearch & Gemius, Duben 2012

**TOTAL**
**Tabulka 20: Podnikatelská činnost**

	TOTAL				
	RU (%)	RU (počet)	PV (%)	PV (počet)	TRP (%)
Specializovaný odborník (právník, architekt)	2.94	180 850	2.64	199 220 177	107 623.79
Samostatná fyzická osoba (řemeslník, prodejce)	8.50	522 457	8.14	613 848 858	114 790.18
Vlastník obchodu, společnosti	2.88	176 935	2.43	183 528 168	101 340.59
Soukromý zemědělec	0.29	17 770	0.31	23 510 069	129 256.55
Respondent není podnikatel	85.39	5 250 119	86.48	6 523 885 223	121 403.64

Zdroj: NetMonitor – SPIR – Mediaresearch & Gemius, Duben 2012

**Graf 20: Podnikatelská činnost dle RU(%)**


Zdroj: NetMonitor – SPIR – Mediaresearch & Gemius, Duben 2012

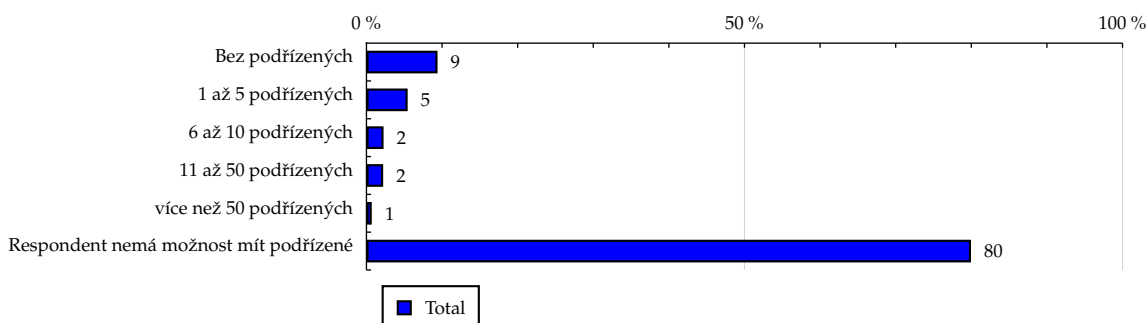
# TOTAL

**Tabulka 21: Počet podřízených**

	TOTAL				
	RU (%)	RU (počet)	PV (%)	PV (počet)	TRP (%)
Bez podřízených	9.40	578 197	9.77	737 329 496	124 589.11
1 až 5 podřízených	5.45	335 236	4.83	364 054 275	106 098.52
6 až 10 podřízených	2.26	139 058	1.84	138 932 271	97 611.28
11 až 50 podřízených	2.21	136 149	1.96	147 910 858	106 140.08
více než 50 podřízených	0.70	43 297	0.65	49 110 463	110 816.46
Respondent nemá možnost mít podřízené	79.96	4 916 193	80.95	6 106 655 132	121 358.16

Zdroj: NetMonitor – SPIR – Mediaresearch & Gemius, Duben 2012

**Graf 21: Počet podřízených dle RU(%)**



Zdroj: NetMonitor – SPIR – Mediaresearch & Gemius, Duben 2012

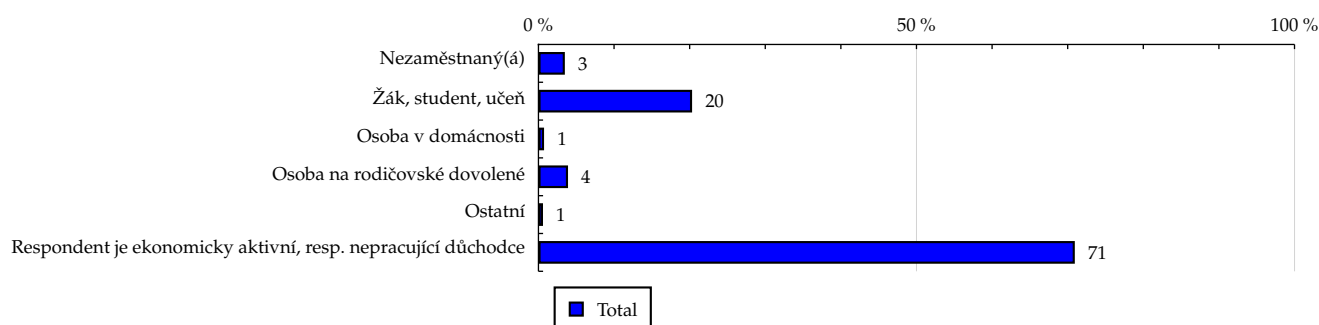
TOTAL

Tabulka 22: Ekonomicky neaktivní jako

	TOTAL				
	RU (%)	RU (počet)	PV (%)	PV (počet)	TRP (%)
Nezaměstnaný(á)	3.49	214 415	4.30	324 363 317	147 798.25
Žák, student, učeň	20.32	1 249 525	17.05	1 286 475 488	100 589.14
Osoba v domácnosti	0.74	45 334	1.22	92 064 737	198 406.58
Osoba na rodičovské dovolené	3.91	240 585	4.77	360 219 696	146 282.65
Ostatní	0.60	36 754	0.83	62 910 715	167 229.37
Respondent je ekonomicky aktivní, resp. nepracující důchodce	70.94	4 361 517	71.82	5 417 958 543	121 364.76

Zdroj: NetMonitor – SPIR – Mediaresearch & Gemius, Duben 2012

Graf 22: Ekonomicky neaktivní jako dle RU(%)

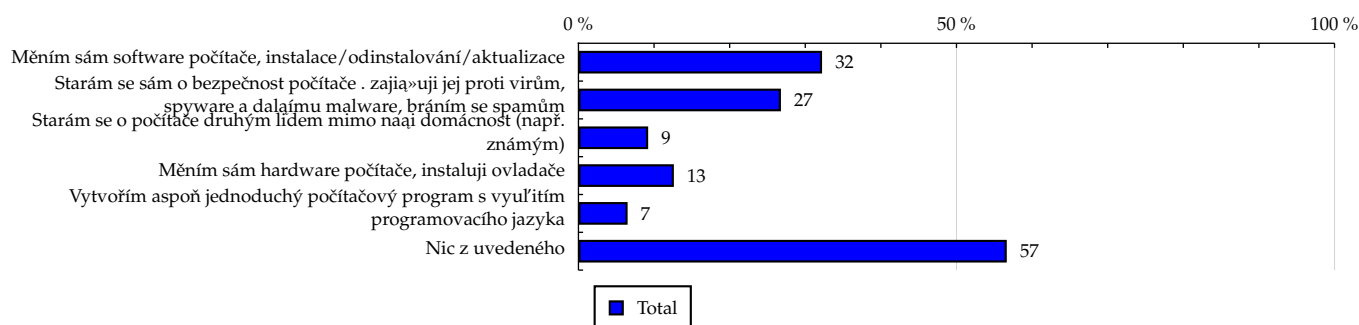


Zdroj: NetMonitor – SPIR – Mediaresearch & Gemius, Duben 2012

**Tabulka 23: Činnost respondenta na počítači**

	TOTAL				
	RU (%)	RU (počet)	PV (%)	PV (počet)	TRP (%)
Měním sám software počítače, instalace/odinstalování/aktualizace	32.22	1 981 051	35.65	2 689 063 623	132 617.21
Starám se sám o bezpečnost počítače . zajímá»uji jej proti virům, spyware a daláímu malware, bráním se spamům	26.78	1 646 691	28.09	2 118 939 266	125 718.94
Starám se o počítače druhým lidem mimo naši domácnost (např. známým)	9.22	567 111	10.36	781 443 890	134 624.53
Měním sám hardware počítače, instaluji ovladače	12.62	775 591	13.36	1 007 903 539	126 964.01
Vytvořím aspoň jednoduchý počítačový program s využitím programovacího jazyka	6.50	399 649	6.43	484 940 798	118 550.65
Nic z uvedeného	56.65	3 482 644	54.06	4 078 651 818	114 420.02

Zdroj: NetMonitor – SPIR – Mediaresearch & Gemius, Duben 2012

**Graf 23: Činnost respondenta na počítači dle RU(%)**


Zdroj: NetMonitor – SPIR – Mediaresearch & Gemius, Duben 2012



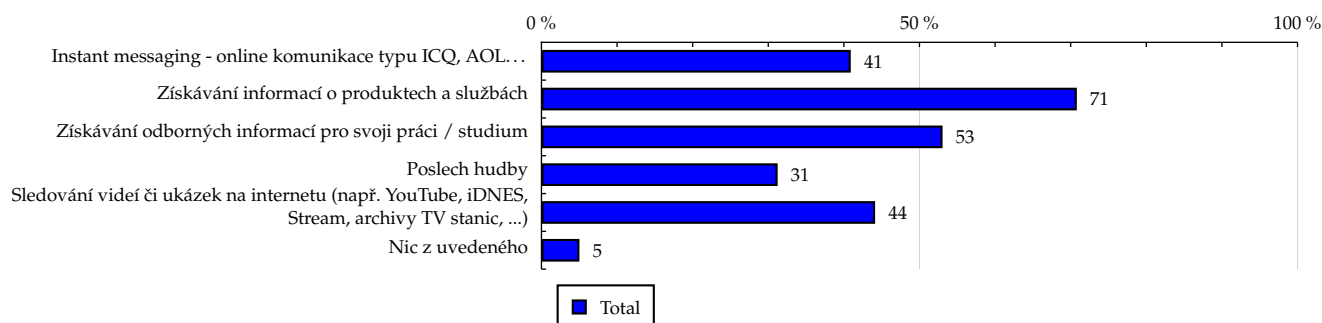
TOTAL

Tabulka 24: Pravidelné aktivity na internetu

	TOTAL				
	RU (%)	RU (počet)	PV (%)	PV (počet)	TRP (%)
Instant messaging - online komunikace typu ICQ, AOL...	40.91	2 515 004	40.32	3 041 380 714	118 148.06
Získávání informací o produktech a službách	70.81	4 353 543	73.33	5 532 367 016	124 154.56
Získávání odborných informací pro svoji práci / studium	53.05	3 261 815	51.47	3 882 643 645	116 295.44
Poslech hudby	31.24	1 920 982	34.49	2 601 868 343	132 329.45
Sledování videí či ukázek na internetu (např. YouTube, iDNES, Stream, archivy TV stanic, ...)	44.13	2 712 866	50.51	3 810 209 470	137 219.21
Nic z uvedeného	5.02	308 703	4.76	359 029 854	113 627.52

Zdroj: NetMonitor – SPIR – Mediaresearch & Gemius, Duben 2012

Graf 24: Pravidelné aktivity na internetu dle RU(%)



Zdroj: NetMonitor – SPIR – Mediaresearch & Gemius, Duben 2012

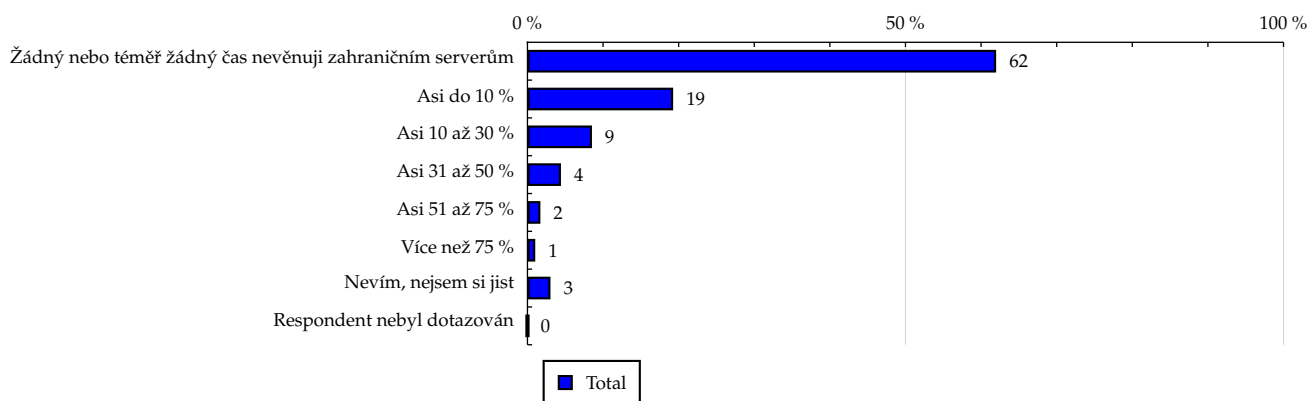
## TOTAL

Tabulka 25: Čas trávený na zahraničních serverech v cizích jazycích vyjma slovenštiny

	TOTAL				
	RU (%)	RU (počet)	PV (%)	PV (počet)	TRP (%)
Žádný nebo téměř žádný čas nevěnuji zahraničním serverům	61.99	3 811 442	63.69	4 805 057 676	123 169.69
Asi do 10 %	19.27	1 184 834	19.46	1 468 193 141	121 065.44
Asi 10 až 30 %	8.53	524 419	8.23	620 729 892	115 642.77
Asi 31 až 50 %	4.43	272 435	3.71	280 127 947	100 458.56
Asi 51 až 75 %	1.71	104 959	1.20	90 680 461	84 408.39
Více než 75 %	1.03	63 112	1.06	80 339 875	124 368.55
Nevím, nejsem si jist	3.04	186 929	2.64	198 863 504	103 937.42
Respondent nebyl dotazován	0.00	0	0.00	0	-

Zdroj: NetMonitor – SPIR – Mediaresearch & Gemius, Duben 2012

Graf 25: Čas trávený na zahraničních serverech v cizích jazycích vyjma slovenštiny dle RU(%)



Zdroj: NetMonitor – SPIR – Mediaresearch & Gemius, Duben 2012

## LEGENDA

Níže uváděný pojem "cílová skupina" (daná cílová skupina, vybraná cílová skupina, vybraná CS) je zde používán ve smyslu cílová skupina uvedená v řádku tabulky (resp. sloupci grafu) daného socio-demografického ukazatele, tj. např. cílová skupina "ženy", "Liberecký kraj", "Důchodce" apod. Cílová skupina Všichni je definována jako Osoby ve věku 10+ let, které alespoň jednou v posledním měsíci navštívily internet.

## MÉDIUM:

**RU(počet)** – počet návštěvníků (reálných uživatelů) vybraného média z příslušné cílové skupiny

**RU(%)** – složení návštěvníků

Informace o profilu návštěvníků vybraného média – v podobě procentuálního rozložení uživatelů internetu (dle Reache) mezi jednotlivé cílové skupiny.

$RU(\%) = RU(\text{počet})(\text{médium})(\text{vybraná CS}) / RU(\text{počet})(\text{médium})(\text{CS všichni}) * 100$

**Reach(%)** – poměr počtu návštěvníků média z příslušné cílové skupiny ku velikosti této cílové skupiny

$Reach(\%)(\text{CS}) = RU(\text{počet})(\text{médium})(\text{CS}) / \text{velikost CS}(\text{počet}) * 100$

**PV(počet)** – počet zobrazení (page views) generovaných na médiu uživateli z příslušné cílové skupiny

**PV(%)** – složení zobrazení (page views)

Informace o profilu návštěvníků vybraného média – v podobě procentuálního rozložení uživatelů internetu (dle zobrazení (page views)) mezi jednotlivé cílové skupiny.

$PV(\%) = PV(\text{počet})(\text{médium})(\text{vybraná CS}) / PV(\text{počet})(\text{médium})(\text{CS všichni}) * 100$

**TRP(%)** – Target Rating Points

Hrubý zásah dané cílové skupiny na vybraném médiu.

$TRP(\%) = PV(\text{počet})(\text{médium}) / \text{velikost CS}(\text{počet}) * 100$

(obdobně je definován ukazatel GRP(%) Gross Rating Points, pouze jako cílová skupina je brána celá populace, cílová skupina "Všichni")

**Afinita(%)** – afinita reache

Koeficient vyjadřující vztah návštěvnosti vybraného média k návštěvnosti všech měřených médií.

$Afinita(\%) = Reach(\%)(\text{médium})(\text{vybraná CS}) / Reach(\%)(\text{médium})(\text{CS všichni})$

## TOTAL:

**Total RU(počet)** – počet návštěvníků (reálných uživatelů) všech měřených médií z příslušné cílové skupiny

**Total RU(%)** – složení návštěvníků, tj. informace o profilu Reache celkem pro všechna měřená média

Informace o profilu návštěvníků všech měřených médií – v podobě procentuálního rozložení uživatelů internetu (dle Reache) mezi jednotlivé cílové skupiny.

$RU(\%) = RU(\text{počet})(\text{všechna média})(\text{vybraná CS}) / RU(\text{počet})(\text{všechna média})(\text{CS všichni}) * 100$

**Total PV(počet)** – počet zobrazení (page views) generovaných na všech měřených médiích uživateli z příslušné cílové skupiny

**Total PV(%)** – složení zobrazení, tj. informace o profilu zobrazení (page views) celkem pro všechna měřená média

Informace o profilu návštěvníků všech měřených médií – v podobě procentuálního rozložení uživatelů internetu (dle zobrazení (page views)) mezi jednotlivé cílové skupiny.

$PV(\%) = PV(\text{počet})(\text{všechna média})(\text{vybraná CS}) / PV(\text{počet})(\text{všechna média})(\text{CS všichni}) * 100$

## Otázka IT znalosti

**Základní** – osoby, které deklarují základní znalosti práce s počítačem a internetem. (např. psaní základních textů, ukládání souborů, elektronická pošta, prohlížení www stránek apod.)

**Nadstandardní** – osoby, které deklarují užívání počítače a internetu na nadstandardní úrovni. (např. využívání matematických funkcí v tabulkovém procesoru, tvorba grafických prezentací, práce s vyhledávači, databáze na uživatelské úrovni apod.)

**Profesionální** – osoby, které se profesionálně věnují IT, technologiím apod. (např. programátorská nebo administrátorská činnost)

## ABCDE klasifikace

ABCDE klasifikace umožňuje posuzování sociálního a ekonomického postavení jednotlivců ve společnosti. Obvykle je počítána pro přednostu domácnosti (hlavu domácnosti), vzhledem ke specifiku internetového dotazování byla přijata metoda přímého výpočtu přímo pro jednotlivé respondenty. Na aktualizaci ABCDE klasifikace pracovala v posledním roce metodická komise se zástupci výzkumných agentur, reklamních agentur a odborné veřejnosti. Výsledkem je navržení škály A,B,C1,C2,D,E1,E2,E3. Tato škála odpovídá mezinárodnímu standardu potvrzeného sdružením ESOMAR a i algoritmus zařazení jednotlivce odpovídá mezinárodním zvyklostem. ABCDE klasifikace rozčleňuje jednotlivce domácnosti do sociálních kategorií na základě ekonomického postavení (ekonomicky aktivní x neaktivní jednotlivce). Pro ekonomicky aktivní potom rozlišuje podnikatele a zaměstnance. Pozice v zaměstnání potom slouží k další diferenciaci (včetně případného počtu podřízených osob pro vedoucí zaměstnance). Pro všechny vzniklé třídy má na závěrečné zařazení vliv vzdělání zkoumané osoby. Pro ekonomicky neaktivní osoby se na základě standardu ESOMAR nepostupuje dle jejich posledního zaměstnání, ale na základě stupně ekonomické síly měřené prostřednictvím vybavenosti domácnosti, vliv vzdělání se projevuje i zde. Vzhledem k tomu, že mezinárodní postup odpovídá evropským stupňům, vychází při jeho použití horší sociální struktura obyvatel ČR než bylo zvykem pro stávající klasifikaci ABCD, nicméně tato struktura umožňuje provádět srovnání v rámci Evropy. Přesto se komise rozhodla, že pro použití v rámci ČR bude použita upravená škála, která zohlední specifika ČR. Tato upravená škála vzniká z evropského standardu posunutím o jednu nebo dvě třídy výše či níže na základě indexu životního minima domácnosti, ve které zkoumaná osoba žije.

A – Skupina s nejvyšším sociálním statusem ve společnosti daným vysoce prestižním zaměstnáním a zároveň nejvyššími příjmy.

B – Skupina s nadprůměrnými příjmy, obvykle vyšší management a skupina vyšších profesionálů s minimálně středoškolským vzděláním.

C1, C2 – Skupina s průměrným životním standardem a průměrnými příjmy. Jde o skupinu např. malých podnikatelů a živnostníků, techniků, úředníků a nižších odborníků.

D – Skupina s průměrným až mírně podprůměrným životním standardem. Patří sem např. skupina kvalifikovaných manuálních pracovníků.

E1, E2, E3 – Skupina charakterizována podprůměrným životním standardem, kde se nacházejí především neaktivní jednotlivci, tzn. nezaměstnaní, důchodci nebo nekvalifikovaní dělníci apod.

### Otázky k ekonomické aktivitě a k zaměstnání:

Tyto otázky (ot.18, 19, 20, 21 a 22) jsou (mimo jiných) použity především ke stanovení ABCDE klasifikace. Na základě odpovědi respondenta na otázku 8 (Ekonomická aktivita) je dále dotazován skupinou specifických otázek. Otázka 8 je tedy použita jako filtr pro kladení dalších otázek. Tedy výše uvedených pět otázek není položeno každému respondentovi. Proto pro možnost tvorby cílových skupin v rámci celé populace je doplněna segmentace jednotlivých odpovědí na tuto otázku o skupinu respondentů, kterým tato příslušná otázka nebyla položena. Tedy například u otázky č. 20 "Podnikatelská činnost" je tato skupina označena "Respondent není podnikatel".