

SPIR NetMonitor

Výzkum sociodemografie návštěvníků internetu v České Republice

Název média:

TOTAL

Měsíc:

Únor 2012

Základní informace	
Velikost internetové populace ČR	6 314 106
Počet respondentů	
Total (za všechna měřená média)	N = 29 700
RU(počet)	6 168 882
Reach(%)	97.70
PV(počet) (od návštěvníků z ČR)	7 948 661 732
PV(počet) (od všech návštěvníků)	8 476 046 966
GRP (%)	125 887.37

**Zdroj: NetMonitor – SPIR – Mediaresearch & Gemius
Únor 2012**

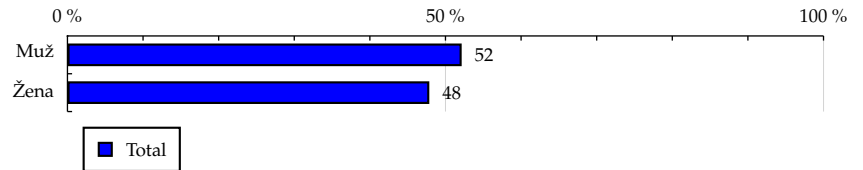
TOTAL

Tabulka 1: Pohlaví

	TOTAL				
	RU (%)	RU (počet)	PV (%)	PV (počet)	TRP (%)
Muž	52.14	3 216 695	53.82	4 278 143 084	129 939.12
Žena	47.86	2 952 186	46.18	3 670 518 648	121 472.58

Zdroj: NetMonitor – SPIR – Mediaresearch & Gemius, Únor 2012

Graf 1: Pohlaví dle RU(%)



Zdroj: NetMonitor – SPIR – Mediaresearch & Gemius, Únor 2012

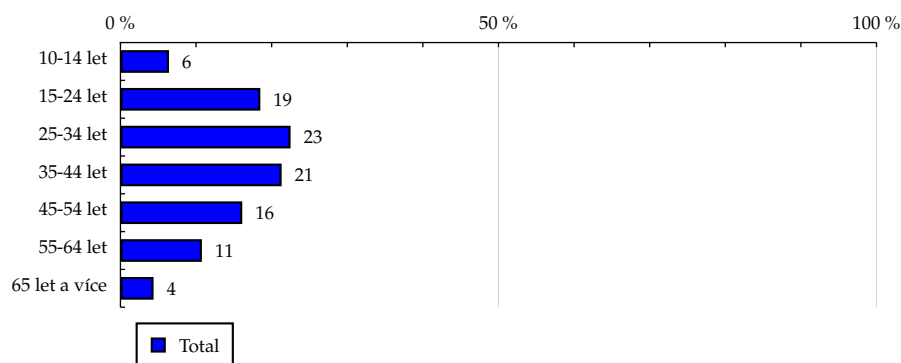
TOTAL

Tabulka 2: Věk

	TOTAL				
	RU (%)	RU (počet)	PV (%)	PV (počet)	TRP (%)
10-14 let	6.42	396 107	3.42	271 840 040	67 049.37
15-24 let	18.50	1 141 308	17.66	1 404 060 595	120 192.49
25-34 let	22.50	1 387 750	25.11	1 996 157 009	140 532.86
35-44 let	21.32	1 315 264	20.92	1 662 465 153	123 490.64
45-54 let	16.11	993 741	16.29	1 294 587 834	127 277.77
55-64 let	10.77	664 511	11.70	930 316 522	136 780.15
65 let a více	4.38	270 197	4.90	389 234 579	140 742.27

Zdroj: NetMonitor – SPIR – Mediaresearch & Gemius, Únor 2012

Graf 2: Věk dle RU(%)



Zdroj: NetMonitor – SPIR – Mediaresearch & Gemius, Únor 2012

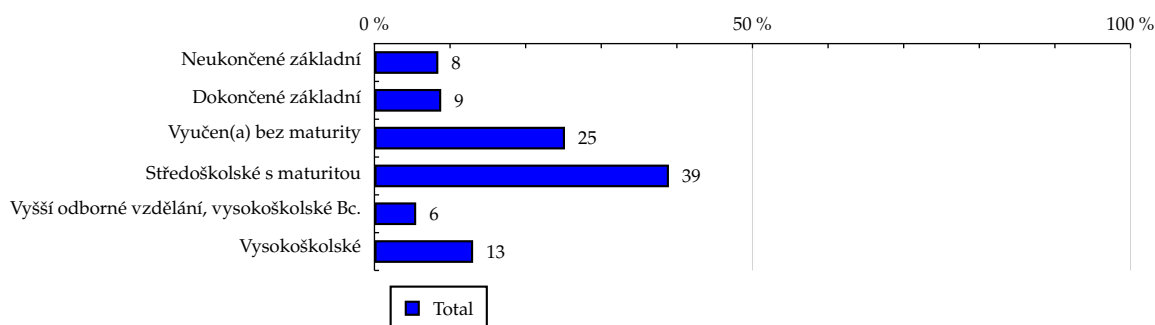
TOTAL

Tabulka 3: Nejvyšší dokončené vzdělání

	TOTAL				
	RU (%)	RU (počet)	PV (%)	PV (počet)	TRP (%)
Neukončené základní	8.45	521 147	4.62	367 347 230	68 866.99
Dokončené základní	8.83	544 961	8.76	696 077 202	124 791.80
Vyučen(a) bez maturity	25.20	1 554 306	29.88	2 375 147 128	149 296.07
Středoškolské s maturitou	38.95	2 402 966	40.12	3 188 718 547	129 647.17
Vyšší odborné vzdělání, vysokoškolské Bc.	5.52	340 644	5.79	460 245 800	132 002.92
Vysokoškolské	13.05	804 855	10.83	861 125 825	104 530.53

Zdroj: NetMonitor – SPIR – Mediaresearch & Gemius, Únor 2012

Graf 3: Nejvyšší dokončené vzdělání dle RU(%)



Zdroj: NetMonitor – SPIR – Mediaresearch & Gemius, Únor 2012

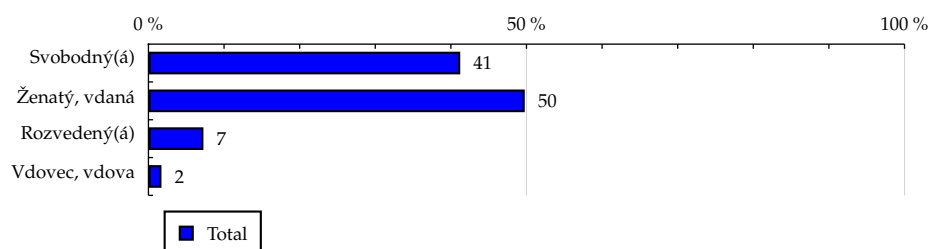
TOTAL

Tabulka 4: Rodinný stav

	TOTAL				
	RU (%)	RU (počet)	PV (%)	PV (počet)	TRP (%)
Svobodný(á)	41.24	2 544 091	38.88	3 090 245 695	118 673.79
Ženatý, vdaná	49.77	3 070 282	50.95	4 049 934 767	128 873.70
Rozvedený(á)	7.27	448 301	8.38	666 220 446	145 191.85
Vdovec, vdova	1.72	106 206	1.79	142 260 825	130 867.17

Zdroj: NetMonitor – SPIR – Mediaresearch & Gemius, Únor 2012

Graf 4: Rodinný stav dle RU(%)



Zdroj: NetMonitor – SPIR – Mediaresearch & Gemius, Únor 2012

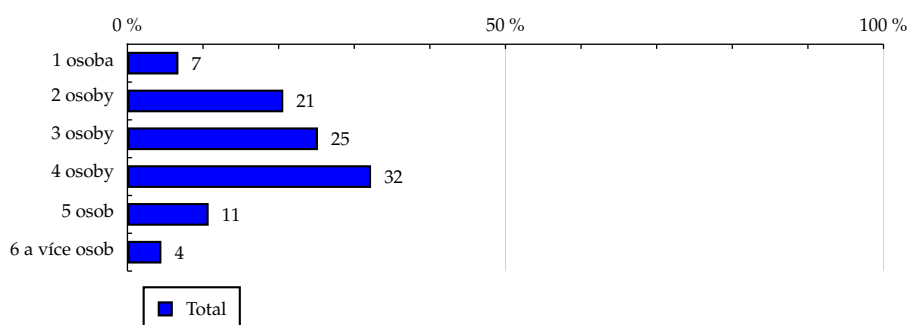
TOTAL

Tabulka 5: Počet osob v domácnosti

	TOTAL				
	RU (%)	RU (počet)	PV (%)	PV (počet)	TRP (%)
1 osoba	6.74	415 898	8.34	662 737 736	155 685.84
2 osoby	20.61	1 271 342	22.17	1 761 862 904	135 395.44
3 osoby	25.20	1 554 438	26.15	2 078 368 156	130 630.18
4 osoby	32.22	1 987 461	29.99	2 383 942 522	117 190.31
5 osob	10.74	662 629	9.74	774 432 183	114 184.53
6 a více osob	4.49	277 111	3.61	287 318 232	101 298.48

Zdroj: NetMonitor – SPIR – Mediaresearch & Gemius, Únor 2012

Graf 5: Počet osob v domácnosti dle RU(%)



Zdroj: NetMonitor – SPIR – Mediaresearch & Gemius, Únor 2012

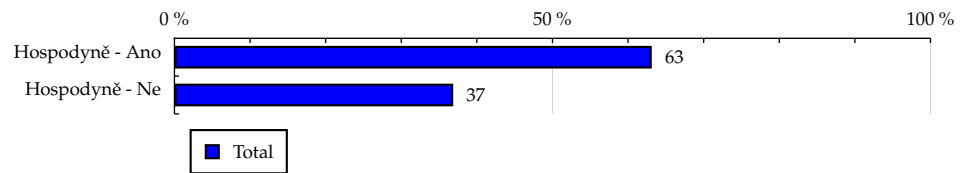
TOTAL

Tabulka 6: Hospodyně

	TOTAL				
	RU (%)	RU (počet)	PV (%)	PV (počet)	TRP (%)
Hospodyně - Ano	63.13	3 894 319	66.67	5 299 729 462	132 958.68
Hospodyně - Ne	36.87	2 274 562	33.33	2 648 932 271	113 780.43

Zdroj: NetMonitor – SPIR – Mediaresearch & Gemius, Únor 2012

Graf 6: Hospodyně dle RU(%)



Zdroj: NetMonitor – SPIR – Mediaresearch & Gemius, Únor 2012

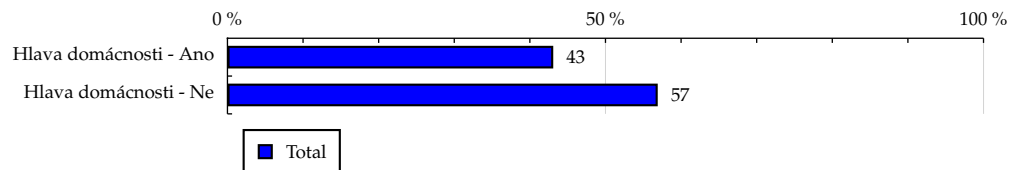
TOTAL

Tabulka 7: Hlava domácnosti

	TOTAL				
	RU (%)	RU (počet)	PV (%)	PV (počet)	TRP (%)
Hlava domácnosti - Ano	43.09	2 658 049	44.77	3 558 901 698	130 811.99
Hlava domácnosti - Ne	56.91	3 510 832	55.23	4 389 760 035	122 158.94

Zdroj: NetMonitor – SPIR – Mediaresearch & Gemius, Únor 2012

Graf 7: Hlava domácnosti dle RU(%)



Zdroj: NetMonitor – SPIR – Mediaresearch & Gemius, Únor 2012

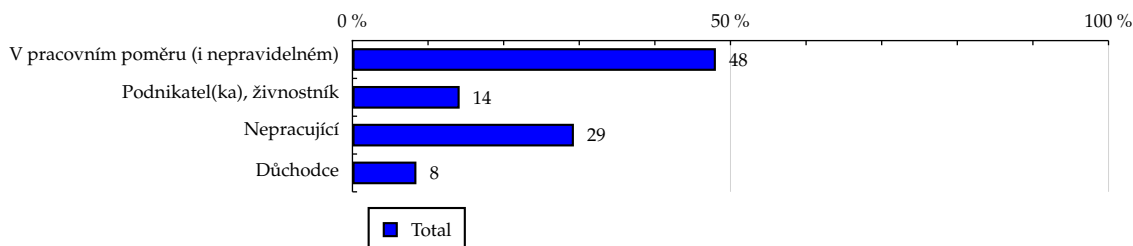
TOTAL

Tabulka 8: Ekonomická aktivita

	TOTAL				
	RU (%)	RU (počet)	PV (%)	PV (počet)	TRP (%)
V pracovním poměru (i nepravidelném)	48.07	2 965 206	48.53	3 857 705 297	127 106.79
Podnikatel(ka), živnostník	14.18	875 012	13.84	1 099 799 647	122 798.76
Nepracující	29.29	1 806 858	26.90	2 137 834 126	115 596.45
Důchodce	8.46	521 805	10.74	853 322 662	159 771.53

Zdroj: NetMonitor – SPIR – Mediaresearch & Gemius, Únor 2012

Graf 8: Ekonomická aktivita dle RU(%)



Zdroj: NetMonitor – SPIR – Mediaresearch & Gemius, Únor 2012

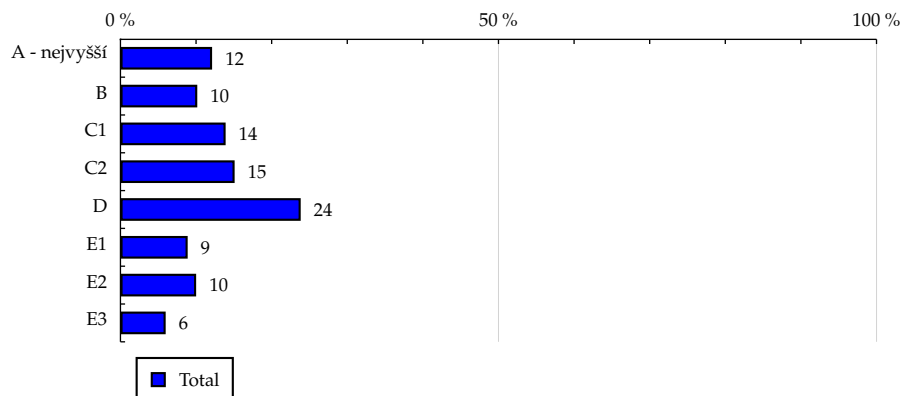
TOTAL

Tabulka 9: ABCDE národní socioekonomická klasifikace

	TOTAL				
	RU (%)	RU (počet)	PV (%)	PV (počet)	TRP (%)
A - nejvyšší	12.12	747 793	11.66	926 817 741	121 089.63
B	10.16	626 468	10.74	853 755 690	133 146.15
C1	13.91	858 005	13.66	1 086 090 704	123 671.77
C2	15.10	931 712	16.00	1 271 950 868	133 377.57
D	23.84	1 470 441	22.98	1 826 525 864	121 359.23
E1	8.89	548 244	9.64	766 541 098	136 601.55
E2	10.01	617 442	9.58	761 610 119	120 512.04
E3	5.98	368 771	5.73	455 369 648	120 642.66

Zdroj: NetMonitor – SPIR – Mediaresearch & Gemius, Únor 2012

Graf 9: ABCDE národní socioekonomická klasifikace dle RU(%)



Zdroj: NetMonitor – SPIR – Mediaresearch & Gemius, Únor 2012

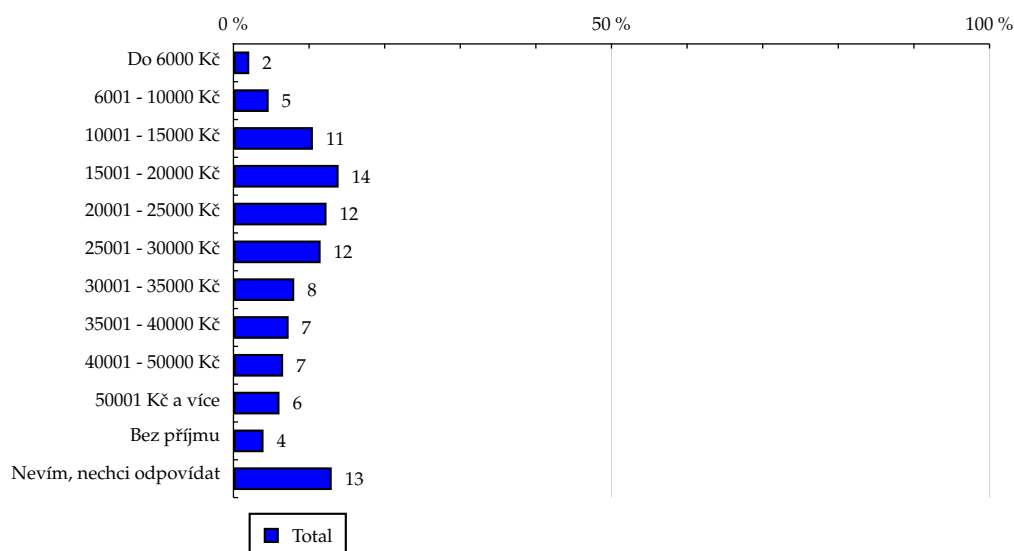
TOTAL

Tabulka 10: Čistý příjem domácnosti

	TOTAL				
	RU (%)	RU (počet)	PV (%)	PV (počet)	TRP (%)
Do 6000 Kč	2.09	129 138	2.09	165 965 103	125 561.10
6001 - 10000 Kč	4.66	287 625	5.81	461 837 932	156 876.00
10001 - 15000 Kč	10.51	648 180	11.19	889 792 771	134 118.23
15001 - 20000 Kč	13.91	858 310	14.99	1 191 869 260	135 668.44
20001 - 25000 Kč	12.31	759 245	13.17	1 046 613 662	134 678.61
25001 - 30000 Kč	11.53	711 314	11.96	950 513 851	130 554.35
30001 - 35000 Kč	8.04	496 234	7.92	629 863 491	124 009.19
35001 - 40000 Kč	7.30	450 611	6.46	513 768 667	111 393.43
40001 - 50000 Kč	6.57	404 990	6.43	511 188 364	123 319.30
50001 Kč a více	6.09	375 563	5.83	463 272 011	120 516.81
Bez příjmu	3.98	245 822	2.99	237 938 892	94 566.56
Nevím, nechci odpovídat	13.00	801 843	11.15	886 037 728	107 958.53

Zdroj: NetMonitor – SPIR – Mediaresearch & Gemius, Únor 2012

Graf 10: Čistý příjem domácnosti dle RU(%)



Zdroj: NetMonitor – SPIR – Mediaresearch & Gemius, Únor 2012

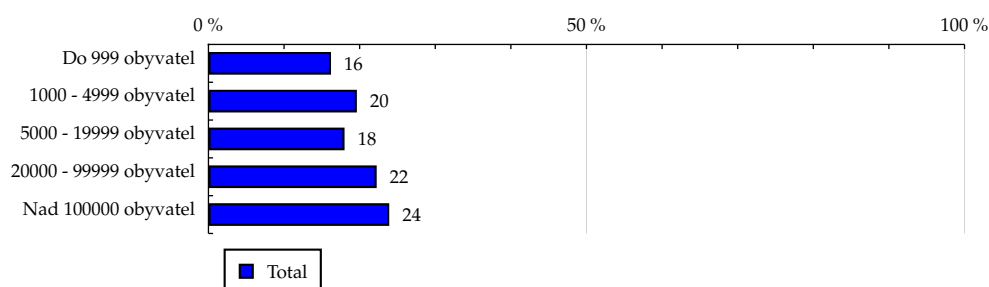
TOTAL

Tabulka 11: Velikost místa bydliště

	TOTAL				
	RU (%)	RU (počet)	PV (%)	PV (počet)	TRP (%)
Do 999 obyvatel	16.21	999 972	15.71	1 248 633 798	121 994.89
1000 - 4999 obyvatel	19.63	1 210 949	19.55	1 554 202 111	125 393.78
5000 - 19999 obyvatel	18.00	1 110 519	17.98	1 429 040 018	125 722.46
20000 - 99999 obyvatel	22.25	1 372 452	23.08	1 834 754 006	130 609.63
Nad 100000 obyvatel	23.91	1 474 988	23.68	1 882 031 799	124 661.68

Zdroj: NetMonitor – SPIR – Mediaresearch & Gemius, Únor 2012

Graf 11: Velikost místa bydliště dle RU(%)



Zdroj: NetMonitor – SPIR – Mediaresearch & Gemius, Únor 2012

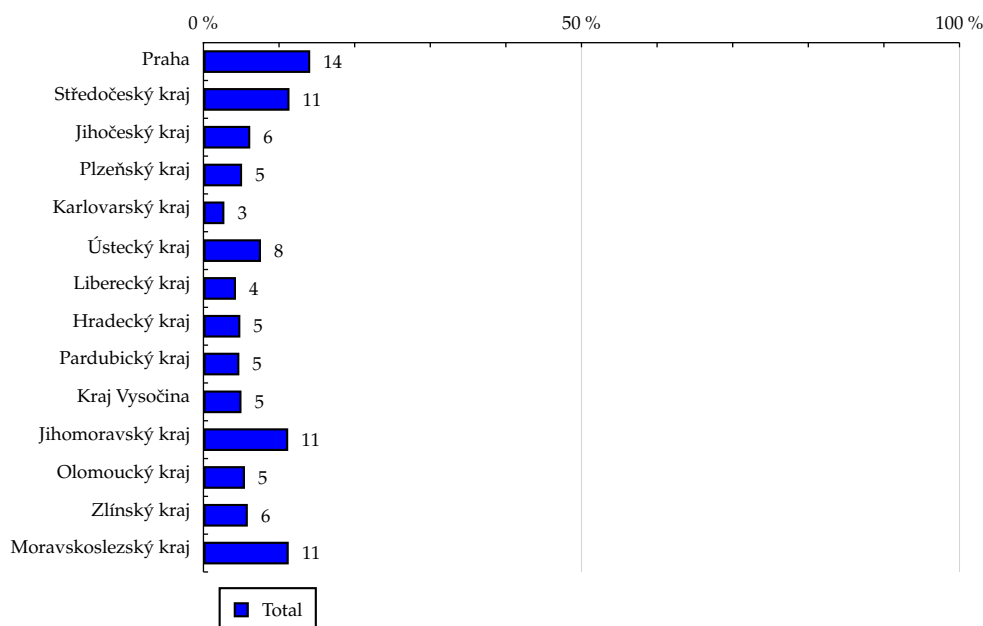
TOTAL

Tabulka 12: Kraj

	TOTAL				
	RU (%)	RU (počet)	PV (%)	PV (počet)	TRP (%)
Praha	14.12	870 927	13.71	1 089 684 733	122 239.97
Středočeský kraj	11.38	702 265	10.70	850 703 180	118 350.84
Jihočeský kraj	6.19	382 038	5.56	441 879 672	113 003.51
Plzeňský kraj	5.11	314 982	5.49	436 358 877	135 347.89
Karlovarský kraj	2.77	171 124	2.58	204 961 240	117 018.42
Ústecký kraj	7.61	469 513	7.42	589 800 030	122 730.09
Liberecký kraj	4.30	265 444	4.06	322 325 727	118 635.67
Hradecký kraj	4.88	300 792	4.93	391 661 611	127 214.90
Pardubický kraj	4.75	293 083	4.94	392 993 778	131 005.26
Kraj Vysočina	5.03	310 479	5.02	398 660 824	125 448.43
Jihomoravský kraj	11.21	691 531	11.47	911 836 044	128 824.73
Olomoucký kraj	5.49	338 734	5.38	427 347 675	123 258.53
Zlínský kraj	5.87	362 420	5.96	473 591 744	127 669.26
Moravskoslezský kraj	11.28	695 542	12.79	1 016 856 598	142 833.70

Zdroj: NetMonitor – SPIR – Mediaresearch & Gemius, Únor 2012

Graf 12: Kraj dle RU(%)

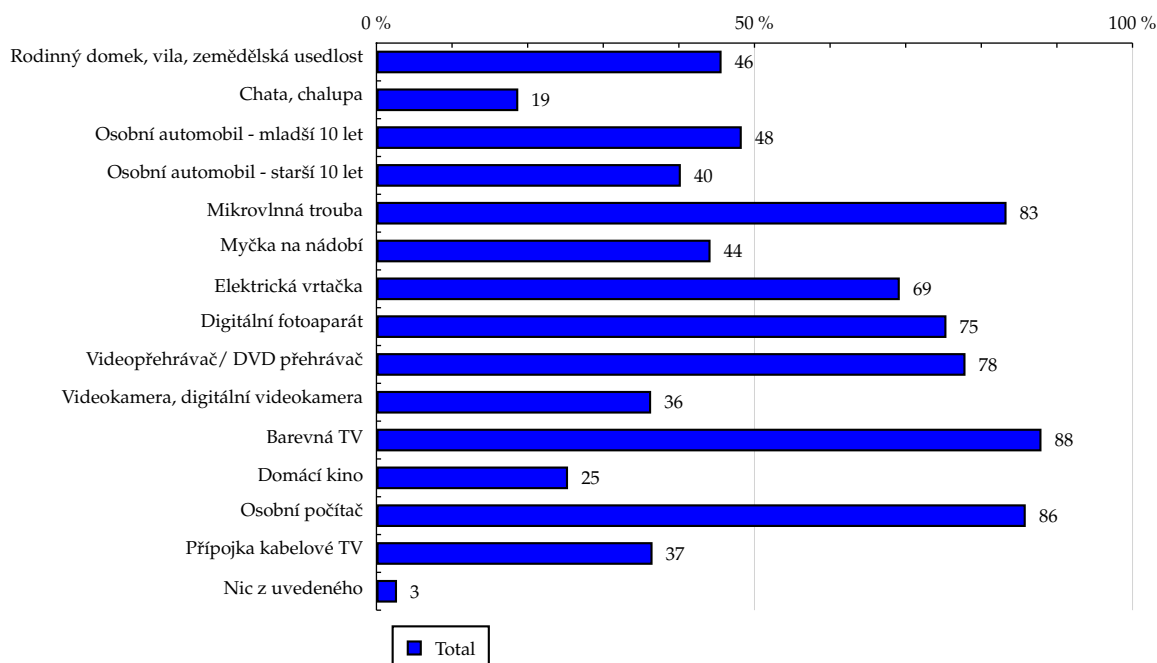


Zdroj: NetMonitor – SPIR – Mediaresearch & Gemius, Únor 2012

Tabulka 13: Vybavenost

	TOTAL				
	RU (%)	RU (počet)	PV (%)	PV (počet)	TRP (%)
Rodinný domek, vila, zemědělská usedlost	45.65	2 816 082	44.11	3 506 537 702	121 654.37
Chata, chalupa	18.76	1 157 242	17.90	1 423 130 975	120 147.58
Osobní automobil - mladší 10 let	48.32	2 980 884	44.94	3 571 822 346	117 068.29
Osobní automobil - starší 10 let	40.26	2 483 433	42.31	3 363 378 922	132 317.68
Mikrovlnná trouba	83.34	5 141 144	82.95	6 593 784 971	125 305.34
Myčka na nádobí	44.19	2 726 329	41.31	3 283 920 932	117 681.72
Elektrická vrtačka	69.22	4 270 101	68.68	5 459 131 966	124 905.05
Digitální fotoaparát	75.39	4 650 953	74.92	5 955 032 947	125 094.09
Videopřehrávač/ DVD přehrávač	77.91	4 806 163	77.69	6 175 085 447	125 527.53
Videokamera, digitální videokamera	36.33	2 241 409	33.62	2 672 270 116	116 480.62
Barevná TV	87.96	5 426 422	88.42	7 028 134 455	126 538.03
Domácí kino	25.34	1 563 203	24.55	1 951 050 751	121 940.43
Osobní počítač	85.88	5 297 625	86.31	6 860 298 335	126 519.18
Přípojka kabelové TV	36.52	2 252 952	35.95	2 857 490 553	123 915.99
Nic z uvedeného	2.72	167 960	2.49	198 231 637	115 308.02

Zdroj: NetMonitor – SPIR – Mediaresearch & Gemius, Únor 2012

Graf 13: Vybavenost dle RU(%)


Zdroj: NetMonitor – SPIR – Mediaresearch & Gemius, Únor 2012

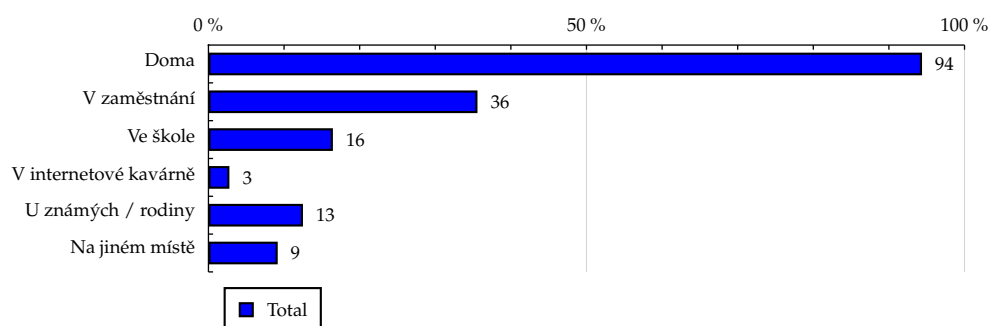
TOTAL

Tabulka 14: Všechna místa používání internetu

	TOTAL				
	RU (%)	RU (počet)	PV (%)	PV (počet)	TRP (%)
Doma	94.38	5 822 416	94.97	7 548 958 952	126 671.35
V zaměstnání	35.58	2 194 924	32.46	2 580 454 781	114 860.64
Ve škole	16.46	1 015 534	13.37	1 062 541 280	102 222.33
V internetové kavárně	2.77	171 068	2.33	184 816 813	105 551.62
U známých / rodiny	12.50	770 980	10.94	869 219 919	110 149.08
Na jiném místě	9.16	565 225	7.92	629 511 321	108 811.92

Zdroj: NetMonitor – SPIR – Mediaresearch & Gemius, Únor 2012

Graf 14: Všechna místa používání internetu dle RU(%)



Zdroj: NetMonitor – SPIR – Mediaresearch & Gemius, Únor 2012

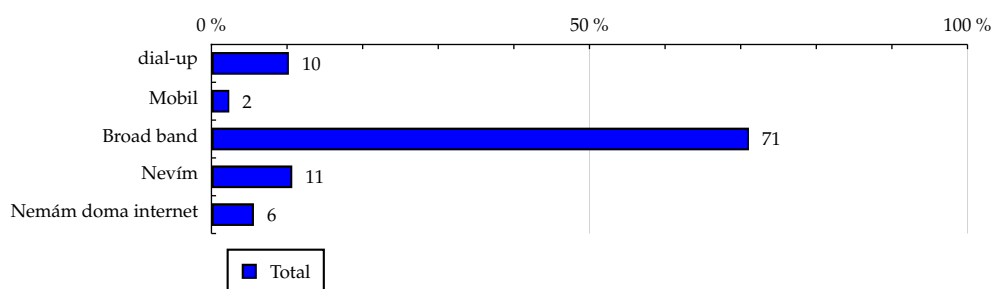
TOTAL

Tabulka 15: Způsob připojení doma

	TOTAL				
	RU (%)	RU (počet)	PV (%)	PV (počet)	TRP (%)
dial-up	10.24	631 619	10.48	833 051 771	128 857.93
Mobil	2.36	145 619	1.68	133 775 155	89 753.35
Broad band	71.09	4 385 530	74.01	5 882 725 830	131 054.22
Nevím	10.69	659 646	8.80	699 406 196	103 588.79
Nemám doma internet	5.62	346 465	5.03	399 702 780	112 712.35

Zdroj: NetMonitor – SPIR – Mediaresearch & Gemius, Únor 2012

Graf 15: Způsob připojení doma dle RU(%)



Zdroj: NetMonitor – SPIR – Mediaresearch & Gemius, Únor 2012

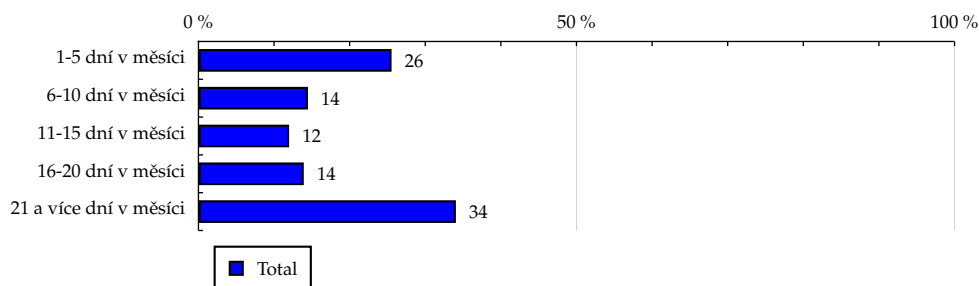
TOTAL

Tabulka 16: Měřená četnost užívání internetu (NetMonitor)

	TOTAL				
	RU (%)	RU (počet)	PV (%)	PV (počet)	TRP (%)
1-5 dní v měsíci	25.54	1 575 768	1.39	110 544 291	6 853.91
6-10 dní v měsíci	14.48	893 500	3.51	278 858 761	30 491.86
11-15 dní v měsíci	11.99	739 914	6.28	499 362 300	65 936.96
16-20 dní v měsíci	13.93	859 029	13.27	1 054 874 505	119 974.03
21 a více dní v měsíci	34.05	2 100 668	75.55	6 005 021 876	279 287.61

Zdroj: NetMonitor – SPIR – Mediaresearch & Gemius, Únor 2012

Graf 16: Měřená četnost užívání internetu (NetMonitor) dle RU(%)



Zdroj: NetMonitor – SPIR – Mediaresearch & Gemius, Únor 2012

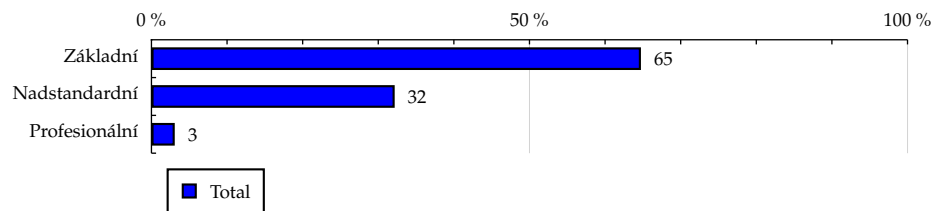
TOTAL

Tabulka 17: IT znalosti

	TOTAL				
	RU (%)	RU (počet)	PV (%)	PV (počet)	TRP (%)
Základní	64.74	3 993 988	67.55	5 369 676 779	131 351.78
Nadstandardní	32.17	1 984 796	29.91	2 377 432 799	117 027.20
Profesionální	3.08	190 097	2.54	201 552 154	103 587.26

Zdroj: NetMonitor – SPIR – Mediaresearch & Gemius, Únor 2012

Graf 17: IT znalosti dle RU(%)



Zdroj: NetMonitor – SPIR – Mediaresearch & Gemius, Únor 2012

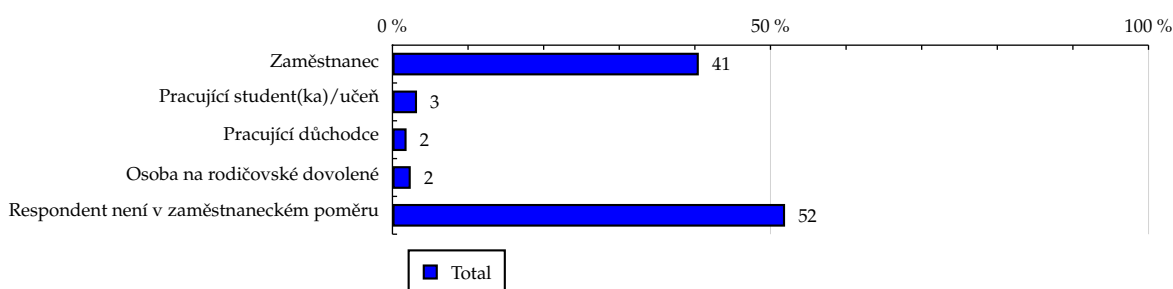
TOTAL

Tabulka 18: Ekonomicky aktivní jako

	TOTAL				
	RU (%)	RU (počet)	PV (%)	PV (počet)	TRP (%)
Zaměstnanec	40.52	2 499 647	40.99	3 258 169 935	127 347.26
Pracující student(ka)/učeň	3.25	200 745	2.92	231 755 173	112 791.72
Pracující důchodce	1.87	115 626	1.89	149 991 161	126 736.51
Osoba na rodičovské dovolené	2.42	149 186	2.74	217 789 028	142 627.19
Respondent není v zaměstnaneckém poměru	51.93	3 203 675	51.47	4 090 956 435	124 758.71

Zdroj: NetMonitor – SPIR – Mediaresearch & Gemius, Únor 2012

Graf 18: Ekonomicky aktivní jako dle RU(%)

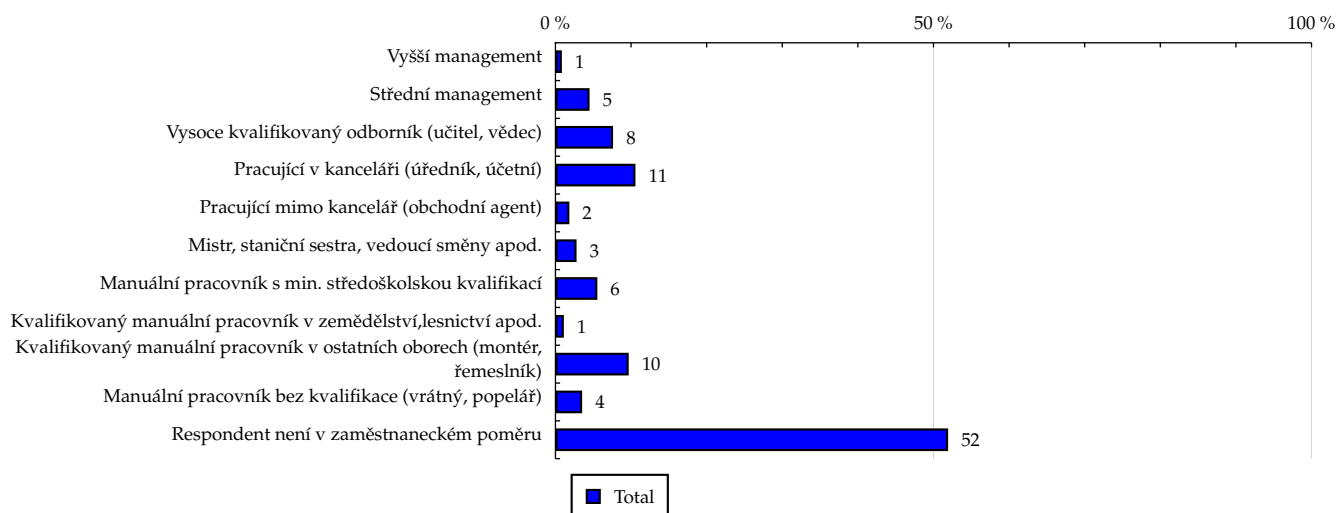


Zdroj: NetMonitor – SPIR – Mediaresearch & Gemius, Únor 2012

Tabulka 19: Charakteristika zaměstnání

	TOTAL				
	RU (%)	RU (počet)	PV (%)	PV (počet)	TRP (%)
Vyšší management	0.85	52 668	1.01	79 947 087	148 301.07
Střední management	4.51	278 300	4.72	375 433 677	131 799.64
Vysoce kvalifikovaný odborník (učitel, vědec)	7.62	469 930	5.98	475 073 970	98 769.32
Pracující v kanceláři (úředník, účetní)	10.58	652 451	9.92	788 886 721	118 130.18
Pracující mimo kancelář (obchodní agent)	1.84	113 728	1.84	146 345 984	125 720.10
Mistr, staniční sestra, vedoucí směny apod.	2.79	172 039	2.82	224 187 987	127 314.47
Manuální pracovník s min. středoškolskou kvalifikací	5.54	341 819	5.70	452 919 202	129 454.79
Kvalifikovaný manuální pracovník v zemědělství, lesnictví apod.	1.11	68 567	1.33	105 912 394	150 912.48
Kvalifikovaný manuální pracovník v ostatních oborech (montér, řemeslník)	9.69	598 009	11.86	942 448 827	153 972.88
Manuální pracovník bez kvalifikace (vrátný, popelář)	3.53	217 689	3.35	266 549 448	119 628.58
Respondent není v zaměstnaneckém poměru	51.93	3 203 675	51.47	4 090 956 435	124 758.71

Zdroj: NetMonitor – SPIR – Mediaresearch & Gemius, Únor 2012

Graf 19: Charakteristika zaměstnání dle RU(%)


Zdroj: NetMonitor – SPIR – Mediaresearch & Gemius, Únor 2012

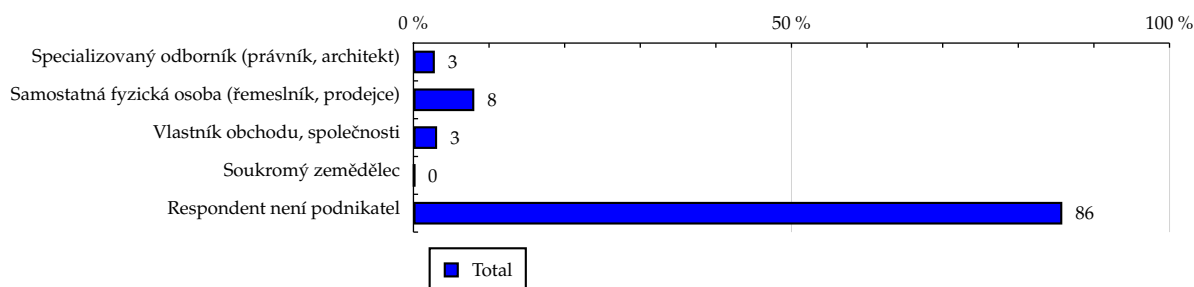
TOTAL

Tabulka 20: Podnikatelská činnost

	TOTAL				
	RU (%)	RU (počet)	PV (%)	PV (počet)	TRP (%)
Specializovaný odborník (právník, architekt)	2.83	174 571	2.57	204 569 587	114 488.93
Samostatná fyzická osoba (řemeslník, prodejce)	8.05	496 386	8.31	660 490 794	129 999.44
Vlastník obchodu, společnosti	3.13	193 251	2.72	215 904 271	109 152.11
Soukromý zemědělec	0.18	10 803	0.24	18 834 996	170 339.12
Respondent není podnikatel	85.82	5 293 869	86.16	6 848 862 085	126 397.87

Zdroj: NetMonitor – SPIR – Mediaresearch & Gemius, Únor 2012

Graf 20: Podnikatelská činnost dle RU(%)



Zdroj: NetMonitor – SPIR – Mediaresearch & Gemius, Únor 2012

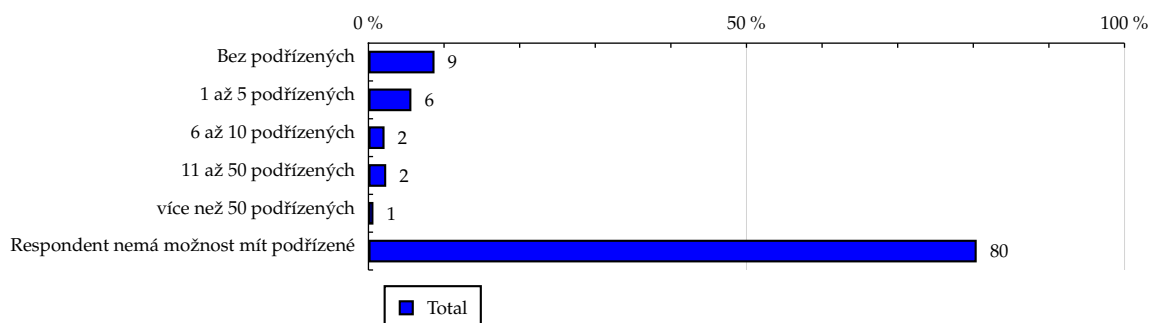
TOTAL

Tabulka 21: Počet podřízených

	TOTAL				
	RU (%)	RU (počet)	PV (%)	PV (počet)	TRP (%)
Bez podřízených	8.74	539 013	9.68	769 417 436	139 462.33
1 až 5 podřízených	5.68	350 167	5.15	409 046 607	114 127.73
6 až 10 podřízených	2.13	131 156	1.84	146 233 716	108 931.40
11 až 50 podřízených	2.35	144 718	2.27	180 725 532	122 008.25
více než 50 podřízených	0.66	40 924	0.63	49 757 119	118 785.10
Respondent nemá možnost mít podřízené	80.45	4 962 900	80.43	6 393 481 322	125 862.52

Zdroj: NetMonitor – SPIR – Mediaresearch & Gemius, Únor 2012

Graf 21: Počet podřízených dle RU(%)



Zdroj: NetMonitor – SPIR – Mediaresearch & Gemius, Únor 2012

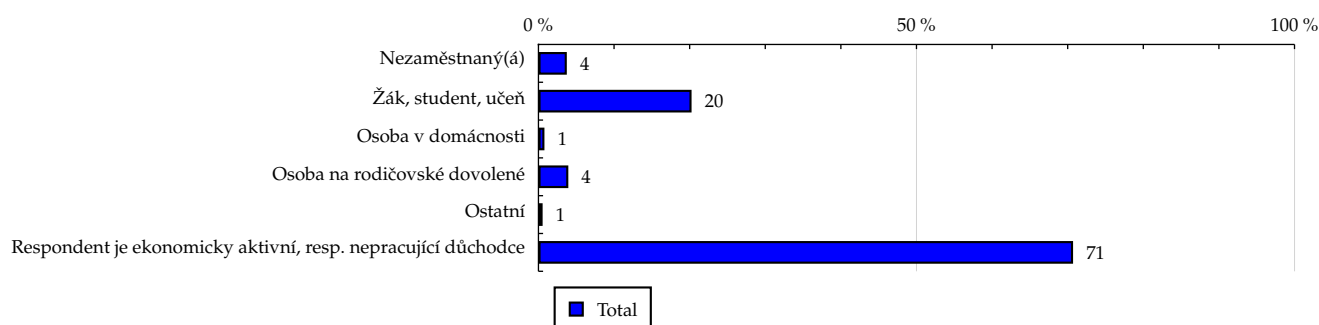
TOTAL

Tabulka 22: Ekonomicky neaktivní jako

	TOTAL				
	RU (%)	RU (počet)	PV (%)	PV (počet)	TRP (%)
Nezaměstnaný(á)	3.75	231 334	4.57	363 315 275	153 439.43
Žák, student, učeň	20.25	1 249 279	15.67	1 245 188 875	97 380.11
Osoba v domácnosti	0.79	48 501	1.11	87 872 609	177 007.62
Osoba na rodičovské dovolené	3.95	243 528	4.80	381 220 583	152 940.26
Ostatní	0.55	34 214	0.76	60 236 783	172 008.45
Respondent je ekonomicky aktivní, resp. nepracující důchodce	70.71	4 362 023	73.10	5 810 827 607	130 150.12

Zdroj: NetMonitor – SPIR – Mediaresearch & Gemius, Únor 2012

Graf 22: Ekonomicky neaktivní jako dle RU(%)



Zdroj: NetMonitor – SPIR – Mediaresearch & Gemius, Únor 2012

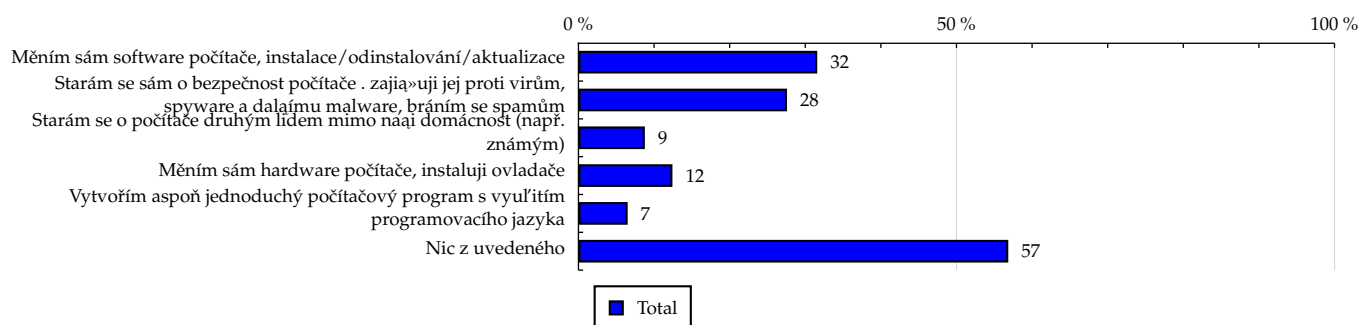
TOTAL

Tabulka 23: Činnost respondenta na počítači

	TOTAL				
	RU (%)	RU (počet)	PV (%)	PV (počet)	TRP (%)
Měním sám software počítače, instalace/odinstalování/aktualizace	31.58	1 947 973	34.14	2 713 986 818	136 119.17
Starám se sám o bezpečnost počítače . zajišťuji jej proti virům, spyware a dalším malware, bráním se spamům	27.58	1 701 510	27.83	2 212 070 698	127 016.17
Starám se o počítače druhým lidem mimo naši domácnost (např. známým)	8.78	541 532	9.35	743 522 302	134 141.74
Měním sám hardware počítače, instaluji ovladače	12.43	766 889	13.26	1 054 164 053	134 298.17
Vytvořím aspoň jednoduchý počítačový program s využitím programovacího jazyka	6.51	401 499	6.23	495 440 419	120 559.32
Nic z uvedeného	56.85	3 506 846	54.91	4 364 682 631	121 599.14

Zdroj: NetMonitor – SPIR – Mediaresearch & Gemius, Únor 2012

Graf 23: Činnost respondenta na počítači dle RU(%)



Zdroj: NetMonitor – SPIR – Mediaresearch & Gemius, Únor 2012

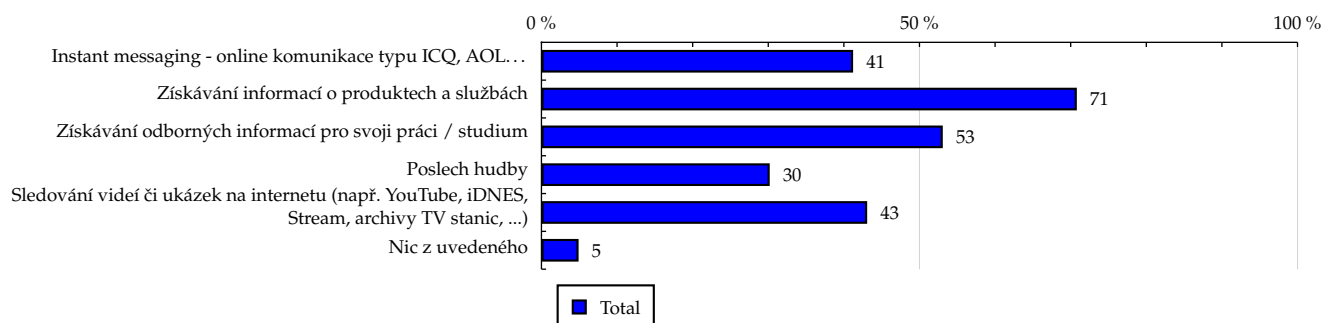
TOTAL

Tabulka 24: Pravidelné aktivity na internetu

	TOTAL				
	RU (%)	RU (počet)	PV (%)	PV (počet)	TRP (%)
Instant messaging - online komunikace typu ICQ, AOL...	41.22	2 542 644	40.21	3 196 248 961	122 814.46
Získávání informací o produktech a službách	70.81	4 368 064	72.80	5 786 581 307	129 427.82
Získávání odborných informací pro svoji práci / studium	53.08	3 274 282	50.61	4 023 142 413	120 044.94
Poslech hudby	30.19	1 862 684	32.15	2 555 474 915	134 037.69
Sledování videí či ukázek na internetu (např. YouTube, iDNES, Stream, archivy TV stanic, ...)	43.08	2 657 591	47.85	3 803 279 205	139 818.50
Nic z uvedeného	4.91	302 804	4.86	386 069 461	124 565.45

Zdroj: NetMonitor – SPIR – Mediaresearch & Gemius, Únor 2012

Graf 24: Pravidelné aktivity na internetu dle RU(%)



Zdroj: NetMonitor – SPIR – Mediaresearch & Gemius, Únor 2012

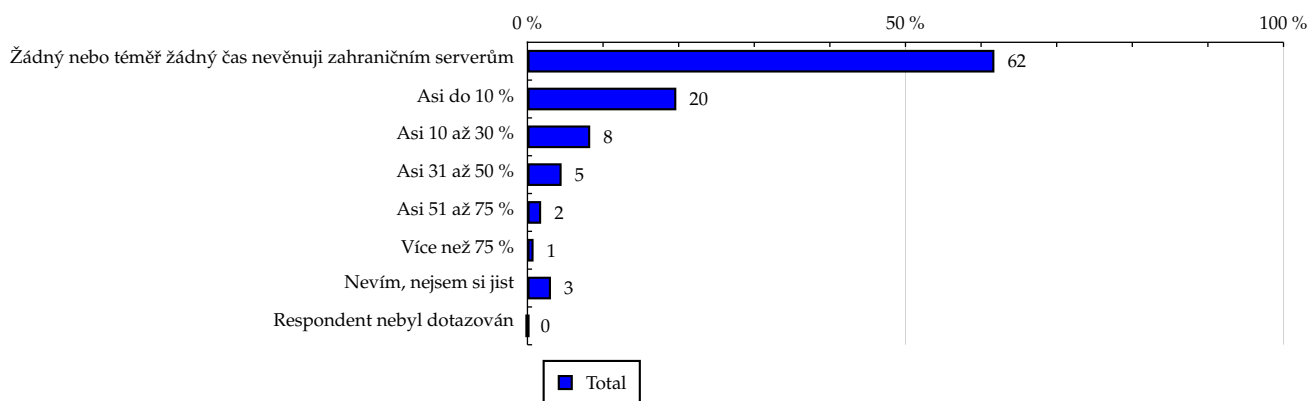
TOTAL

Tabulka 25: Čas trávený na zahraničních serverech v cizích jazycích vyjma slovenštiny

	TOTAL				
	RU (%)	RU (počet)	PV (%)	PV (počet)	TRP (%)
Žádný nebo téměř žádný čas nevěnuji zahraničním serverům	61.76	3 810 186	65.02	5 168 030 183	132 517.56
Asi do 10 %	19.69	1 214 745	18.67	1 484 332 996	119 382.48
Asi 10 až 30 %	8.30	512 162	8.30	659 591 857	125 823.57
Asi 31 až 50 %	4.52	278 673	3.91	310 953 409	109 016.98
Asi 51 až 75 %	1.81	111 550	1.12	88 894 791	77 857.25
Více než 75 %	0.81	49 810	0.60	48 070 057	94 286.89
Nevím, nejsem si jist	3.11	191 753	2.38	188 788 440	96 189.38
Respondent nebyl dotazován	0.00	0	0.00	0	-

Zdroj: NetMonitor – SPIR – Mediaresearch & Gemius, Únor 2012

Graf 25: Čas trávený na zahraničních serverech v cizích jazycích vyjma slovenštiny dle RU(%)



Zdroj: NetMonitor – SPIR – Mediaresearch & Gemius, Únor 2012

LEGENDA

Níže uváděný pojem "cílová skupina" (daná cílová skupina, vybraná cílová skupina, vybraná CS) je zde používán ve smyslu cílová skupina uvedená v řádku tabulky (resp. sloupci grafu) daného socio-demografického ukazatele, tj. např. cílová skupina "ženy", "Liberecký kraj", "Důchodce" apod. Cílová skupina Všichni je definována jako Osoby ve věku 10+ let, které alespoň jednou v posledním měsíci navštívily internet.

MÉDIUM:

RU(počet) – počet návštěvníků (reálných uživatelů) vybraného média z příslušné cílové skupiny

RU(%) – složení návštěvníků

Informace o profilu návštěvníků vybraného média – v podobě procentuálního rozložení uživatelů internetu (dle Reache) mezi jednotlivé cílové skupiny.

$RU(\%) = RU(\text{počet})(\text{médium})(\text{vybraná CS}) / RU(\text{počet})(\text{médium})(\text{CS všichni}) * 100$

Reach(%) – poměr počtu návštěvníků média z příslušné cílové skupiny ku velikosti této cílové skupiny

$Reach(\%)(\text{CS}) = RU(\text{počet})(\text{médium})(\text{CS}) / \text{velikost CS}(\text{počet}) * 100$

PV(počet) – počet zobrazení (page views) generovaných na médiu uživateli z příslušné cílové skupiny

PV(%) – složení zobrazení (page views)

Informace o profilu návštěvníků vybraného média – v podobě procentuálního rozložení uživatelů internetu (dle zobrazení (page views)) mezi jednotlivé cílové skupiny.

$PV(\%) = PV(\text{počet})(\text{médium})(\text{vybraná CS}) / PV(\text{počet})(\text{médium})(\text{CS všichni}) * 100$

TRP(%) – Target Rating Points

Hrubý zásah dané cílové skupiny na vybraném médiu.

$TRP(\%) = PV(\text{počet})(\text{médium}) / \text{velikost CS}(\text{počet}) * 100$

(obdobně je definován ukazatel GRP(%) Gross Rating Points, pouze jako cílová skupina je brána celá populace, cílová skupina "Všichni")

Afinita(%) – afinita reache

Koeficient vyjadřující vztah návštěvnosti vybraného média k návštěvnosti všech měřených médií.

$Afinita(\%) = Reach(\%)(\text{médium})(\text{vybraná CS}) / Reach(\%)(\text{médium})(\text{CS všichni})$

TOTAL:

Total RU(počet) – počet návštěvníků (reálných uživatelů) všech měřených médií z příslušné cílové skupiny

Total RU(%) – složení návštěvníků, tj. informace o profilu Reache celkem pro všechna měřená média

Informace o profilu návštěvníků všech měřených médií – v podobě procentuálního rozložení uživatelů internetu (dle Reache) mezi jednotlivé cílové skupiny.

$RU(\%) = RU(\text{počet})(\text{všechna média})(\text{vybraná CS}) / RU(\text{počet})(\text{všechna média})(\text{CS všichni}) * 100$

Total PV(počet) – počet zobrazení (page views) generovaných na všech měřených médiích uživateli z příslušné cílové skupiny

Total PV(%) – složení zobrazení, tj. informace o profilu zobrazení (page views) celkem pro všechna měřená média

Informace o profilu návštěvníků všech měřených médií – v podobě procentuálního rozložení uživatelů internetu (dle zobrazení (page views)) mezi jednotlivé cílové skupiny.

$PV(\%) = PV(\text{počet})(\text{všechna média})(\text{vybraná CS}) / PV(\text{počet})(\text{všechna média})(\text{CS všichni}) * 100$

Otázka IT znalosti

Základní – osoby, které deklarují základní znalosti práce s počítačem a internetem. (např. psaní základních textů, ukládání souborů, elektronická pošta, prohlížení www stránek apod.)

Nadstandardní – osoby, které deklarují užívání počítače a internetu na nadstandardní úrovni. (např. využívání matematických funkcí v tabulkovém procesoru, tvorba grafických prezentací, práce s vyhledávači, databáze na uživatelské úrovni apod.)

Profesionální – osoby, které se profesionálně věnují IT, technologiím apod. (např. programátorská nebo administrátorská činnost)

ABCDE klasifikace

ABCDE klasifikace umožňuje posuzování sociálního a ekonomického postavení jednotlivců ve společnosti. Obvykle je počítána pro přednostu domácnosti (hlavu domácnosti), vzhledem ke specifiku internetového dotazování byla přijata metoda přímého výpočtu přímo pro jednotlivé respondenty. Na aktualizaci ABCDE klasifikace pracovala v posledním roce metodická komise se zástupci výzkumných agentur, reklamních agentur a odborné veřejnosti. Výsledkem je navržení škály A,B,C1,C2,D,E1,E2,E3. Tato škála odpovídá mezinárodnímu standardu potvrzeného sdružením ESOMAR a i algoritmus zařazení jednotlivce odpovídá mezinárodním zvyklostem. ABCDE klasifikace rozčleňuje jednotlivce domácnosti do sociálních kategorií na základě ekonomického postavení (ekonomicky aktivní x neaktivní jednotlivce). Pro ekonomicky aktivní potom rozlišuje podnikatele a zaměstnance. Pozice v zaměstnání potom slouží k další diferenciaci (včetně případného počtu podřízených osob pro vedoucí zaměstnance). Pro všechny vzniklé třídy má na závěrečné zařazení vliv vzdělání zkoumané osoby. Pro ekonomicky neaktivní osoby se na základě standardu ESOMAR nepostupuje dle jejich posledního zaměstnání, ale na základě stupně ekonomické síly měřené prostřednictvím vybavenosti domácnosti, vliv vzdělání se projevuje i zde. Vzhledem k tomu, že mezinárodní postup odpovídá evropským stupňům, vychází při jeho použití horší sociální struktura obyvatel ČR než bylo zvykem pro stávající klasifikaci ABCD, nicméně tato struktura umožňuje provádět srovnání v rámci Evropy. Přesto se komise rozhodla, že pro použití v rámci ČR bude použita upravená škála, která zohlední specifika ČR. Tato upravená škála vzniká z evropského standardu posunutím o jednu nebo dvě třídy výše či níže na základě indexu životního minima domácnosti, ve které zkoumaná osoba žije.

A – Skupina s nejvyšším sociálním statutem ve společnosti daným vysoce prestižním zaměstnáním a zároveň nejvyššími příjmy.

B – Skupina s nadprůměrnými příjmy, obvykle vyšší management a skupina vyšších profesionálů s minimálně středoškolským vzděláním.

C1, C2 – Skupina s průměrným životním standardem a průměrnými příjmy. Jde o skupinu např. malých podnikatelů a živnostníků, techniků, úředníků a nižších odborníků.

D – Skupina s průměrným až mírně podprůměrným životním standardem. Patří sem např. skupina kvalifikovaných manuálních pracovníků.

E1, E2, E3 – Skupina charakterizována podprůměrným životním standardem, kde se nacházejí především neaktivní jednotlivci, tzn. nezaměstnaní, důchodci nebo nekvalifikovaní dělníci apod.

Otázky k ekonomické aktivitě a k zaměstnání:

Tyto otázky (ot.18, 19, 20, 21 a 22) jsou (mimo jiných) použity především ke stanovení ABCDE klasifikace. Na základě odpovědi respondenta na otázku 8 (Ekonomická aktivita) je dále dotazován skupinou specifických otázek. Otázka 8 je tedy použita jako filtr pro kladení dalších otázek. Tedy výše uvedených pět otázek není položeno každému respondentovi. Proto pro možnost tvorby cílových skupin v rámci celé populace je doplněna segmentace jednotlivých odpovědí na tuto otázku o skupinu respondentů, kterým tato příslušná otázka nebyla položena. Tedy například u otázky č. 20 "Podnikatelská činnost" je tato skupina označena "Respondent není podnikatel".