

SPIR NetMonitor

Výzkum sociodemografie návštěvníků internetu v České Republice

Název média:

TOTAL

Měsíc:

Leden 2012

Základní informace	
Velikost internetové populace ČR	6 360 623
Počet respondentů	
Total (za všechna měřená média)	N = 30 000
RU(počet)	6 214 328
Reach(%)	97.70
PV(počet) (od návštěvníků z ČR)	8 542 085 950
PV(počet) (od všech návštěvníků)	9 088 350 503
GRP (%)	134 296.37

**Zdroj: NetMonitor – SPIR – Mediaresearch & Gemius
Leden 2012**

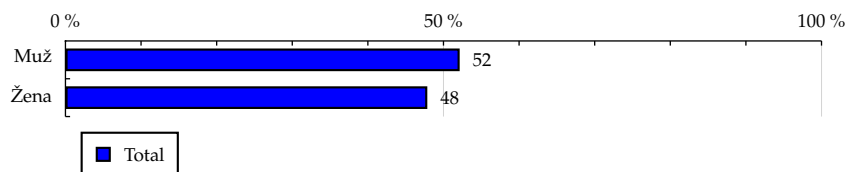
TOTAL

Tabulka 1: Pohlaví

	TOTAL				
	RU (%)	RU (počet)	PV (%)	PV (počet)	TRP (%)
Muž	52.14	3 240 399	54.87	4 687 340 827	141 326.14
Žena	47.86	2 973 929	45.13	3 854 745 123	126 636.72

Zdroj: NetMonitor – SPIR – Mediaresearch & Gemius, Leden 2012

Graf 1: Pohlaví dle RU(%)



Zdroj: NetMonitor – SPIR – Mediaresearch & Gemius, Leden 2012

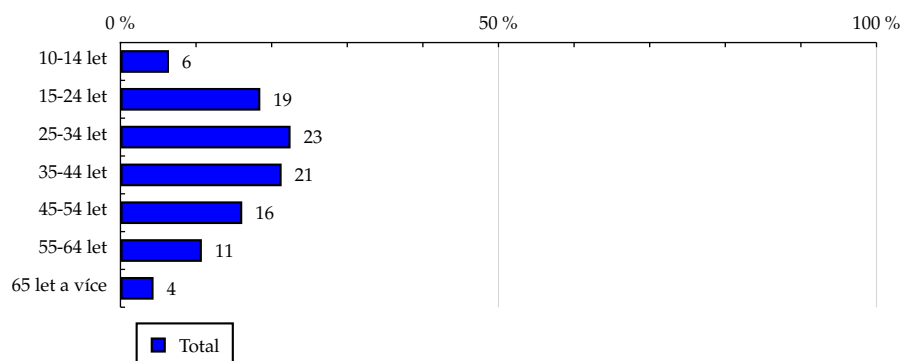
TOTAL

Tabulka 2: Věk

	TOTAL				
	RU (%)	RU (počet)	PV (%)	PV (počet)	TRP (%)
10-14 let	6.42	399 022	3.44	293 681 006	71 907.39
15-24 let	18.50	1 149 713	18.28	1 561 747 389	132 713.75
25-34 let	22.50	1 397 975	24.96	2 132 518 212	149 034.81
35-44 let	21.32	1 324 958	21.06	1 798 996 269	132 654.71
45-54 let	16.11	1 001 066	15.84	1 352 696 573	132 017.71
55-64 let	10.77	669 407	11.84	1 011 429 928	147 618.25
65 let a více	4.38	272 186	4.58	391 016 574	140 353.33

Zdroj: NetMonitor – SPIR – Mediaresearch & Gemius, Leden 2012

Graf 2: Věk dle RU(%)



Zdroj: NetMonitor – SPIR – Mediaresearch & Gemius, Leden 2012

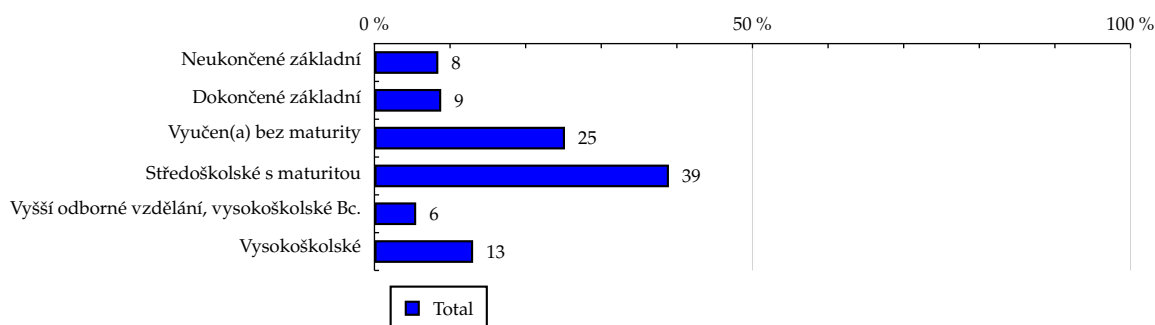
TOTAL

Tabulka 3: Nejvyšší dokončené vzdělání

	TOTAL				
	RU (%)	RU (počet)	PV (%)	PV (počet)	TRP (%)
Neukončené základní	8.45	524 986	4.60	392 970 257	73 131.84
Dokončené základní	8.83	548 973	8.79	751 185 085	133 687.42
Vyučen(a) bez maturity	25.20	1 565 762	30.31	2 588 864 877	161 539.23
Středoškolské s maturitou	38.95	2 420 667	40.15	3 429 612 047	138 421.76
Vyšší odborné vzdělání, vysokoškolské Bc.	5.52	343 155	5.68	485 156 280	138 129.30
Vysokoškolské	13.05	810 784	10.47	894 297 404	107 763.41

Zdroj: NetMonitor – SPIR – Mediaresearch & Gemius, Leden 2012

Graf 3: Nejvyšší dokončené vzdělání dle RU(%)



Zdroj: NetMonitor – SPIR – Mediaresearch & Gemius, Leden 2012

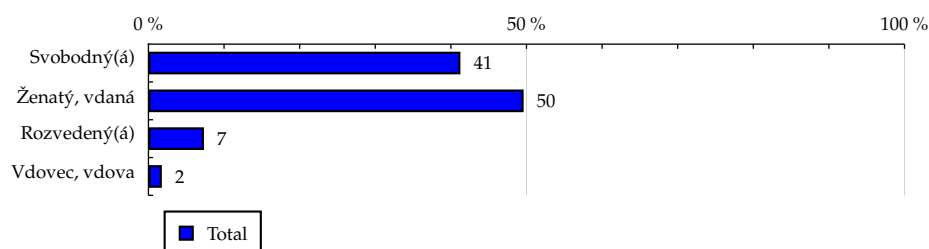
TOTAL

Tabulka 4: Rodinný stav

	TOTAL				
	RU (%)	RU (počet)	PV (%)	PV (počet)	TRP (%)
Svobodný(á)	41.26	2 564 277	39.60	3 382 786 828	128 885.54
Ženatý, vdaná	49.62	3 083 698	50.77	4 336 727 509	137 399.39
Rozvedený(á)	7.34	456 300	7.81	667 359 585	142 890.70
Vdovec, vdova	1.77	110 052	1.82	155 212 028	137 790.28

Zdroj: NetMonitor – SPIR – Mediaresearch & Gemius, Leden 2012

Graf 4: Rodinný stav dle RU(%)



Zdroj: NetMonitor – SPIR – Mediaresearch & Gemius, Leden 2012

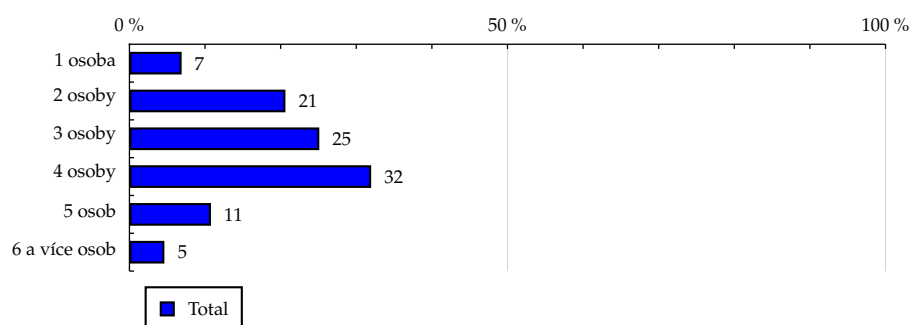
TOTAL

Tabulka 5: Počet osob v domácnosti

	TOTAL				
	RU (%)	RU (počet)	PV (%)	PV (počet)	TRP (%)
1 osoba	6.90	428 495	7.81	666 734 030	152 019.97
2 osoby	20.63	1 281 990	20.80	1 776 676 373	135 399.79
3 osoby	25.11	1 560 611	25.72	2 196 609 410	137 515.81
4 osoby	31.97	1 986 570	30.92	2 641 360 942	129 902.77
5 osob	10.78	669 647	10.37	885 822 970	129 239.54
6 a více osob	4.62	287 013	4.39	374 882 225	127 610.78

Zdroj: NetMonitor – SPIR – Mediaresearch & Gemius, Leden 2012

Graf 5: Počet osob v domácnosti dle RU(%)



Zdroj: NetMonitor – SPIR – Mediaresearch & Gemius, Leden 2012

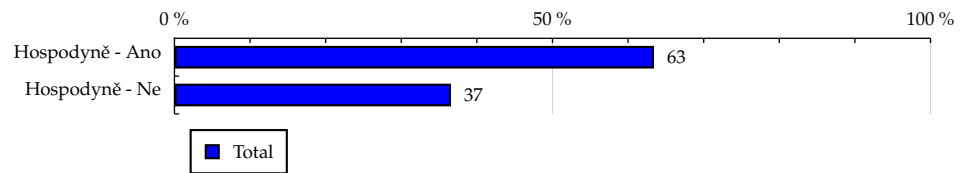
TOTAL

Tabulka 6: Hospodyně

	TOTAL				
	RU (%)	RU (počet)	PV (%)	PV (počet)	TRP (%)
Hospodyně - Ano	63.43	3 941 454	66.74	5 701 250 313	141 321.46
Hospodyně - Ne	36.57	2 272 874	33.26	2 840 835 637	122 113.96

Zdroj: NetMonitor – SPIR – Mediaresearch & Gemius, Leden 2012

Graf 6: Hospodyně dle RU(%)

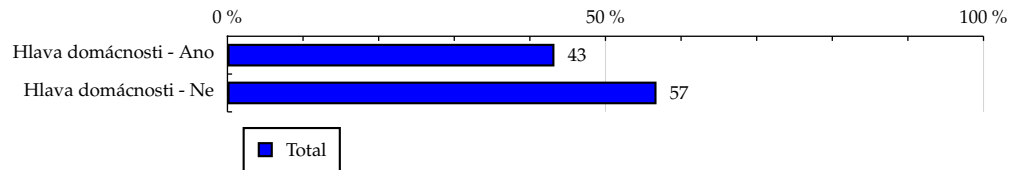


Zdroj: NetMonitor – SPIR – Mediaresearch & Gemius, Leden 2012

TOTAL
Tabulka 7: Hlava domácnosti

	TOTAL				
	RU (%)	RU (počet)	PV (%)	PV (počet)	TRP (%)
Hlava domácnosti - Ano	43.25	2 687 761	44.69	3 817 604 524	138 769.74
Hlava domácnosti - Ne	56.75	3 526 567	55.31	4 724 481 426	130 887.01

Zdroj: NetMonitor – SPIR – Mediaresearch & Gemius, Leden 2012

Graf 7: Hlava domácnosti dle RU(%)


Zdroj: NetMonitor – SPIR – Mediaresearch & Gemius, Leden 2012

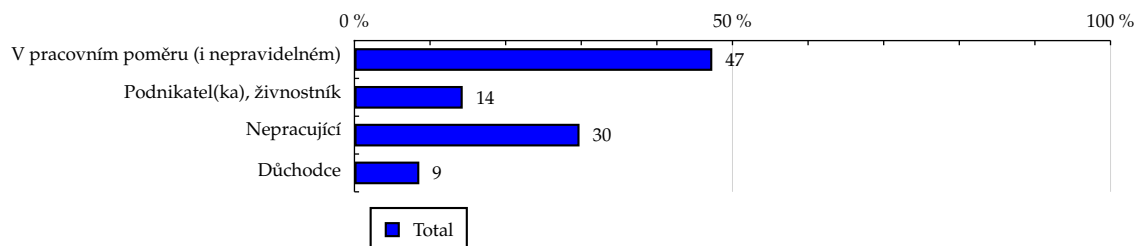
TOTAL

Tabulka 8: Ekonomická aktivita

	TOTAL				
	RU (%)	RU (počet)	PV (%)	PV (počet)	TRP (%)
V pracovním poměru (i nepravidelném)	47.33	2 941 242	47.95	4 096 179 269	136 063.82
Podnikatel(ka), živnostník	14.32	890 055	13.85	1 182 912 226	129 846.44
Nepracující	29.77	1 850 077	27.53	2 351 814 921	124 196.06
Důchodce	8.58	532 953	10.67	911 179 535	167 035.72

Zdroj: NetMonitor – SPIR – Mediaresearch & Gemius, Leden 2012

Graf 8: Ekonomická aktivita dle RU(%)



Zdroj: NetMonitor – SPIR – Mediaresearch & Gemius, Leden 2012

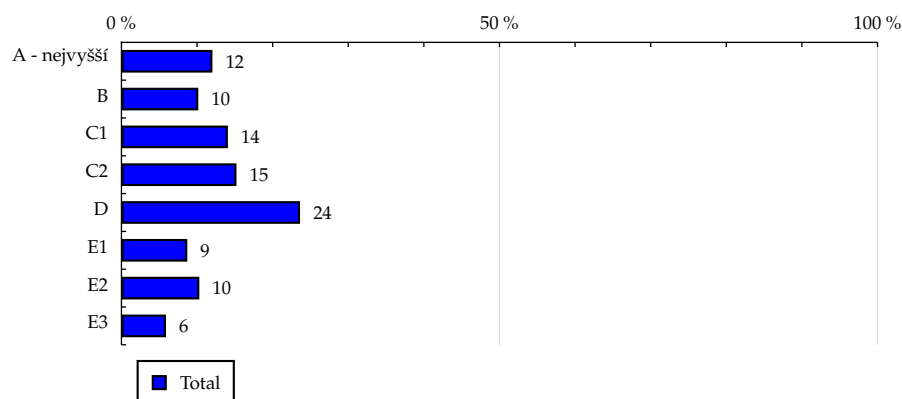
TOTAL

Tabulka 9: ABCDE národní socioekonomická klasifikace

	TOTAL				
	RU (%)	RU (počet)	PV (%)	PV (počet)	TRP (%)
A - nejvyšší	12.03	747 836	10.51	897 520 434	117 255.30
B	10.16	631 248	10.80	922 869 580	142 834.93
C1	14.08	874 858	13.97	1 193 009 146	133 229.61
C2	15.21	945 069	16.11	1 376 186 377	142 268.24
D	23.62	1 467 698	23.33	1 992 457 741	132 631.56
E1	8.71	541 365	9.61	821 148 627	148 192.26
E2	10.30	640 172	9.66	824 805 479	125 877.71
E3	5.89	366 079	6.02	514 088 566	137 201.09

Zdroj: NetMonitor – SPIR – Mediaresearch & Gemius, Leden 2012

Graf 9: ABCDE národní socioekonomická klasifikace dle RU(%)



Zdroj: NetMonitor – SPIR – Mediaresearch & Gemius, Leden 2012

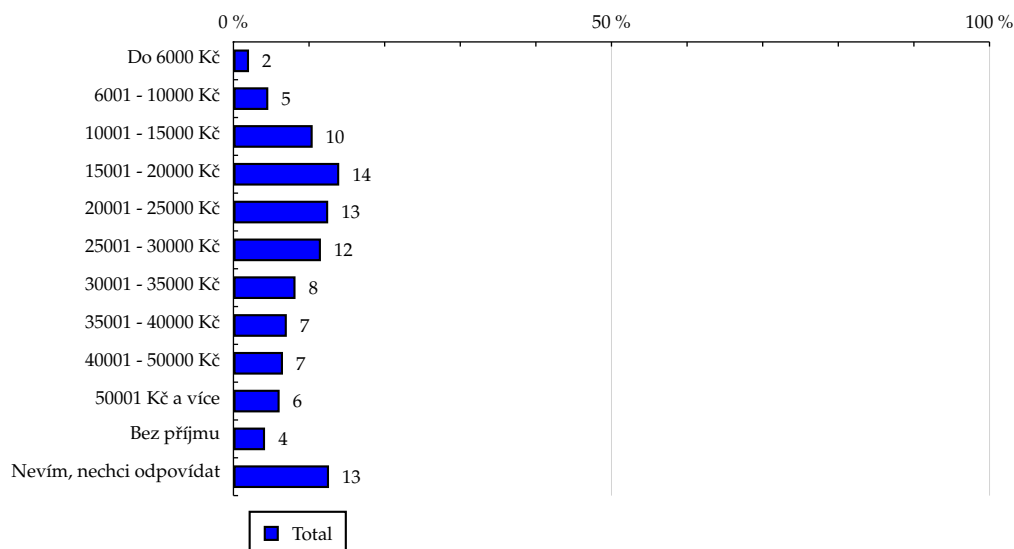
TOTAL

Tabulka 10: Čistý příjem domácnosti

	TOTAL				
	RU (%)	RU (počet)	PV (%)	PV (počet)	TRP (%)
Do 6000 Kč	2.06	128 231	1.95	166 278 459	126 688.39
6001 - 10000 Kč	4.61	286 567	5.22	445 470 591	151 875.08
10001 - 15000 Kč	10.48	651 561	11.21	957 768 606	143 615.07
15001 - 20000 Kč	13.99	869 418	15.75	1 345 239 683	151 169.83
20001 - 25000 Kč	12.53	778 653	13.62	1 163 259 890	145 957.82
25001 - 30000 Kč	11.57	719 290	11.96	1 021 226 122	138 711.47
30001 - 35000 Kč	8.21	510 288	7.87	671 911 962	128 644.58
35001 - 40000 Kč	7.06	438 462	6.60	563 537 620	125 569.87
40001 - 50000 Kč	6.55	406 852	6.17	527 067 238	126 568.04
50001 Kč a více	6.11	379 856	5.51	470 311 600	120 965.25
Bez příjmu	4.18	259 482	3.14	268 608 151	101 135.96
Nevím, nechci odpovídat	12.64	785 665	11.02	941 406 026	117 066.84

Zdroj: NetMonitor – SPIR – Mediaresearch & Gemius, Leden 2012

Graf 10: Čistý příjem domácnosti dle RU(%)



Zdroj: NetMonitor – SPIR – Mediaresearch & Gemius, Leden 2012

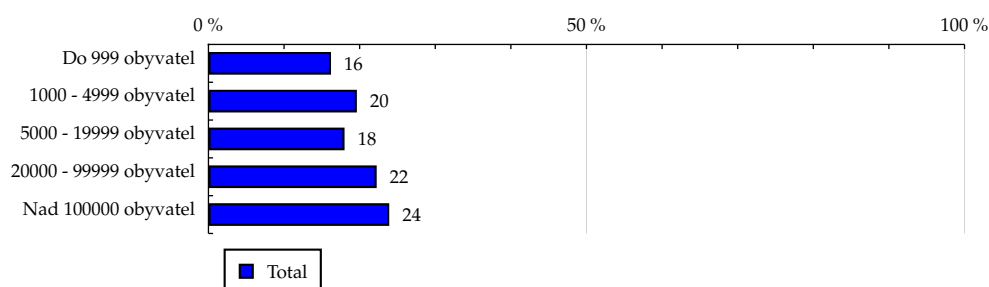
TOTAL

Tabulka 11: Velikost místa bydliště

	TOTAL				
	RU (%)	RU (počet)	PV (%)	PV (počet)	TRP (%)
Do 999 obyvatel	16.21	1 007 341	16.36	1 397 596 557	135 550.00
1000 - 4999 obyvatel	19.63	1 219 873	19.55	1 670 395 613	133 782.50
5000 - 19999 obyvatel	18.00	1 118 703	18.00	1 537 619 708	134 285.36
20000 - 99999 obyvatel	22.25	1 382 563	23.35	1 994 671 484	140 955.08
Nad 100000 obyvatel	23.91	1 485 847	22.73	1 941 802 589	127 680.79

Zdroj: NetMonitor – SPIR – Mediaresearch & Gemius, Leden 2012

Graf 11: Velikost místa bydliště dle RU(%)



Zdroj: NetMonitor – SPIR – Mediaresearch & Gemius, Leden 2012

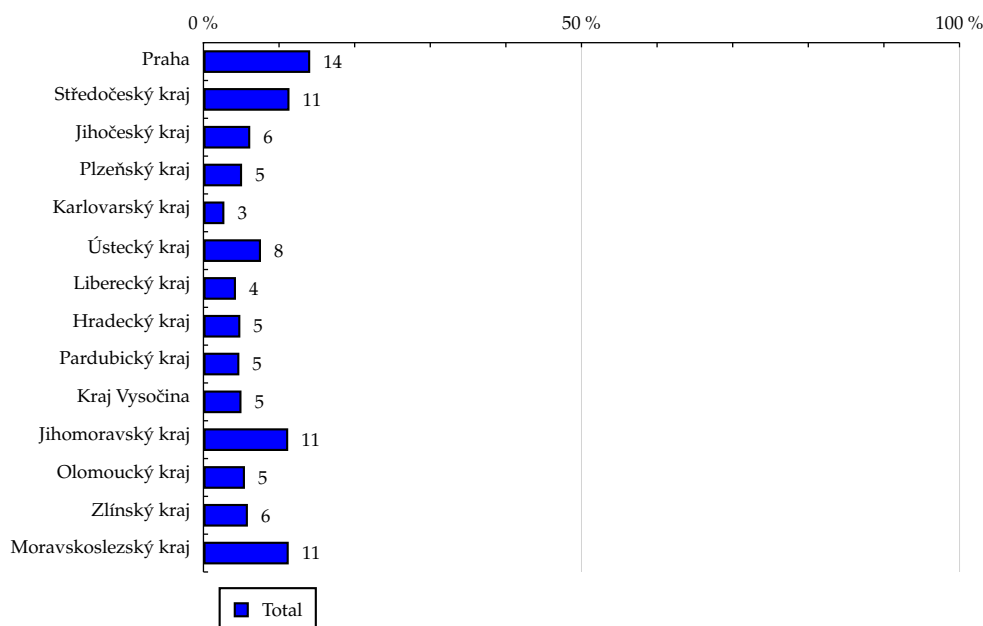
TOTAL

Tabulka 12: Kraj

	TOTAL				
	RU (%)	RU (počet)	PV (%)	PV (počet)	TRP (%)
Praha	14.12	877 339	13.36	1 141 348 043	127 099.89
Středočeský kraj	11.38	707 440	11.01	940 910 345	129 943.09
Jihočeský kraj	6.19	384 853	5.74	490 031 487	124 400.65
Plzeňský kraj	5.11	317 303	5.40	461 495 691	142 097.99
Karlovarský kraj	2.77	172 385	2.51	214 636 938	121 646.47
Ústecký kraj	7.61	472 972	7.47	638 152 410	131 820.44
Liberecký kraj	4.30	267 401	4.16	355 445 015	129 868.18
Hradecký kraj	4.88	303 010	4.74	404 505 734	130 425.40
Pardubický kraj	4.75	295 241	5.19	443 223 069	146 669.16
Kraj Vysočina	5.03	312 767	5.20	444 555 759	138 867.26
Jihomoravský kraj	11.21	696 627	11.47	979 418 372	137 360.71
Olomoucký kraj	5.49	341 229	5.81	496 078 574	142 036.19
Zlínský kraj	5.88	365 092	5.73	489 048 658	130 871.27
Moravskoslezský kraj	11.28	700 665	12.21	1 043 235 854	145 467.54

Zdroj: NetMonitor – SPIR – Mediaresearch & Gemius, Leden 2012

Graf 12: Kraj dle RU(%)



Zdroj: NetMonitor – SPIR – Mediaresearch & Gemius, Leden 2012

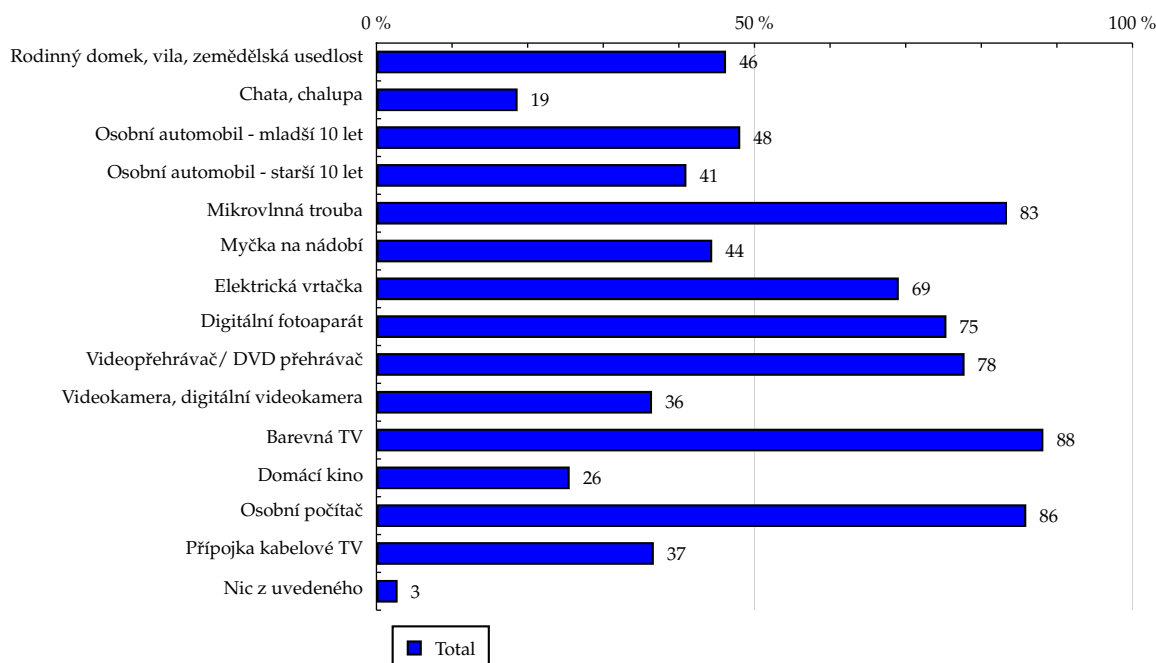
TOTAL

Tabulka 13: Vybavenost

	TOTAL				
	RU (%)	RU (počet)	PV (%)	PV (počet)	TRP (%)
Rodinný domek, vila, zemědělská usedlost	46.24	2 873 217	45.52	3 888 767 284	132 232.45
Chata, chalupa	18.67	1 160 004	17.85	1 524 624 184	128 409.62
Osobní automobil - mladší 10 let	48.12	2 990 156	45.51	3 887 307 130	127 013.39
Osobní automobil - starší 10 let	41.00	2 548 043	42.85	3 660 410 398	140 351.63
Mikrovlnná trouba	83.40	5 182 750	83.19	7 106 287 195	133 960.60
Myčka na nádobí	44.41	2 759 486	41.36	3 532 793 710	125 079.05
Elektrická vrtačka	69.09	4 293 245	69.33	5 922 580 705	134 778.27
Digitální fotoaparát	75.39	4 684 789	75.74	6 469 817 238	134 926.27
Videopřehrávač/ DVD přehrávač	77.79	4 834 260	77.60	6 628 954 462	133 970.61
Videokamera, digitální videokamera	36.45	2 264 923	34.42	2 940 191 030	126 828.40
Barevná TV	88.21	5 481 778	88.72	7 578 169 140	135 063.31
Domácí kino	25.56	1 588 240	25.17	2 150 056 297	132 259.93
Osobní počítač	85.95	5 341 359	86.80	7 414 311 321	135 616.84
Přípojka kabelové TV	36.69	2 280 126	35.57	3 038 220 621	130 183.22
Nic z uvedeného	2.80	173 928	2.48	211 640 925	118 884.02

Zdroj: NetMonitor – SPIR – Mediaresearch & Gemius, Leden 2012

Graf 13: Vybavenost dle RU(%)



Zdroj: NetMonitor – SPIR – Mediaresearch & Gemius, Leden 2012

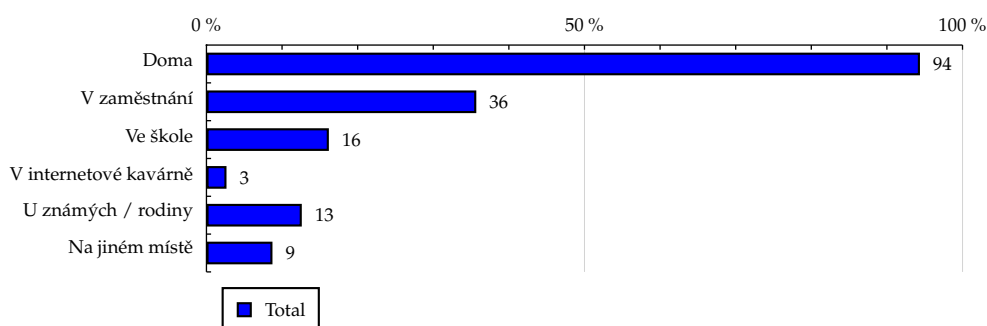
TOTAL

Tabulka 14: Všechna místa používání internetu

	TOTAL				
	RU (%)	RU (počet)	PV (%)	PV (počet)	TRP (%)
Doma	94.37	5 864 506	95.46	8 154 067 869	135 843.04
V zaměstnání	35.69	2 217 730	32.20	2 750 725 350	121 180.58
Ve škole	16.19	1 006 022	14.02	1 197 245 977	116 270.65
V internetové kavárně	2.65	164 527	2.52	215 369 962	127 891.30
U známých / rodiny	12.61	783 579	11.24	960 159 458	119 716.72
Na jiném místě	8.73	542 510	7.87	672 560 851	121 120.53

Zdroj: NetMonitor – SPIR – Mediaresearch & Gemius, Leden 2012

Graf 14: Všechna místa používání internetu dle RU(%)



Zdroj: NetMonitor – SPIR – Mediaresearch & Gemius, Leden 2012

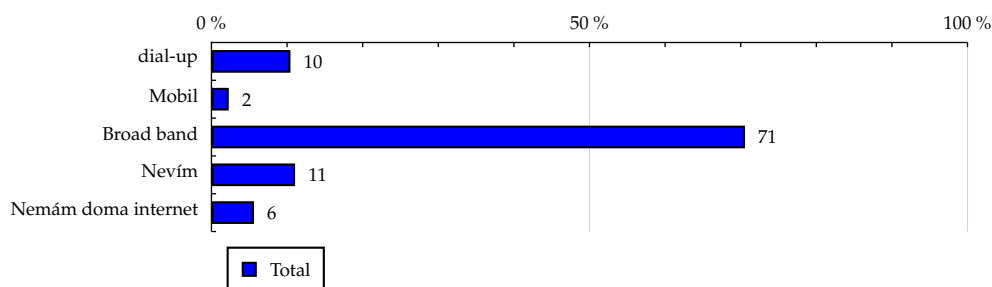
TOTAL

Tabulka 15: Způsob připojení doma

	TOTAL				
	RU (%)	RU (počet)	PV (%)	PV (počet)	TRP (%)
dial-up	10.45	649 532	10.83	924 909 986	139 121.20
Mobil	2.29	142 237	1.95	166 903 787	114 642.70
Broad band	70.57	4 385 241	73.71	6 296 712 372	140 286.21
Nevím	11.06	687 496	8.96	765 541 724	108 791.07
Nemám doma internet	5.63	349 822	4.54	388 018 081	108 367.59

Zdroj: NetMonitor – SPIR – Mediaresearch & Gemius, Leden 2012

Graf 15: Způsob připojení doma dle RU(%)



Zdroj: NetMonitor – SPIR – Mediaresearch & Gemius, Leden 2012

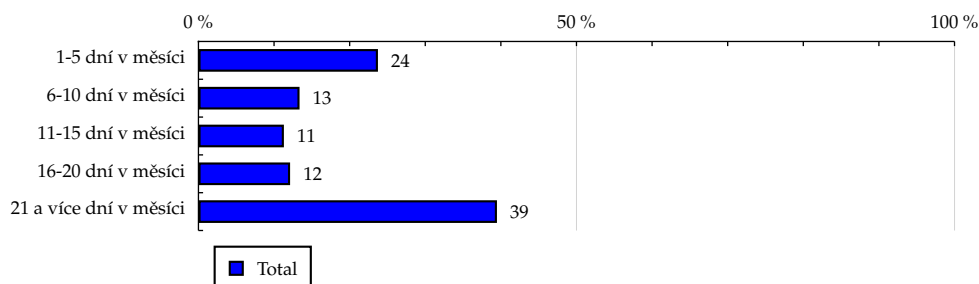
TOTAL

Tabulka 16: Měřená četnost užívání internetu (NetMonitor)

	TOTAL				
	RU (%)	RU (počet)	PV (%)	PV (počet)	TRP (%)
1-5 dní v měsíci	23.74	1 475 487	1.29	110 334 236	7 305.83
6-10 dní v měsíci	13.37	830 548	2.80	239 212 865	28 139.34
11-15 dní v měsíci	11.30	701 932	5.08	434 060 986	60 415.74
16-20 dní v měsíci	12.12	753 204	9.71	829 145 532	107 550.52
21 a více dní v měsíci	39.48	2 453 156	81.12	6 929 332 332	275 969.30

Zdroj: NetMonitor – SPIR – Mediaresearch & Gemius, Leden 2012

Graf 16: Měřená četnost užívání internetu (NetMonitor) dle RU(%)



Zdroj: NetMonitor – SPIR – Mediaresearch & Gemius, Leden 2012

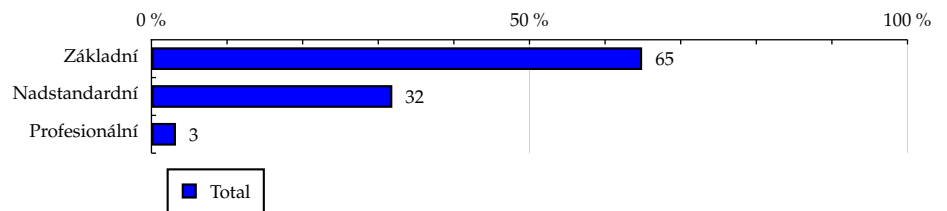
TOTAL

Tabulka 17: IT znalosti

	TOTAL				
	RU (%)	RU (počet)	PV (%)	PV (počet)	TRP (%)
Základní	64.90	4 033 013	66.89	5 713 577 271	138 411.75
Nadstandardní	31.86	1 979 961	30.35	2 592 609 341	127 930.71
Profesionální	3.24	201 353	2.76	235 899 338	114 462.46

Zdroj: NetMonitor – SPIR – Mediaresearch & Gemius, Leden 2012

Graf 17: IT znalosti dle RU(%)



Zdroj: NetMonitor – SPIR – Mediaresearch & Gemius, Leden 2012

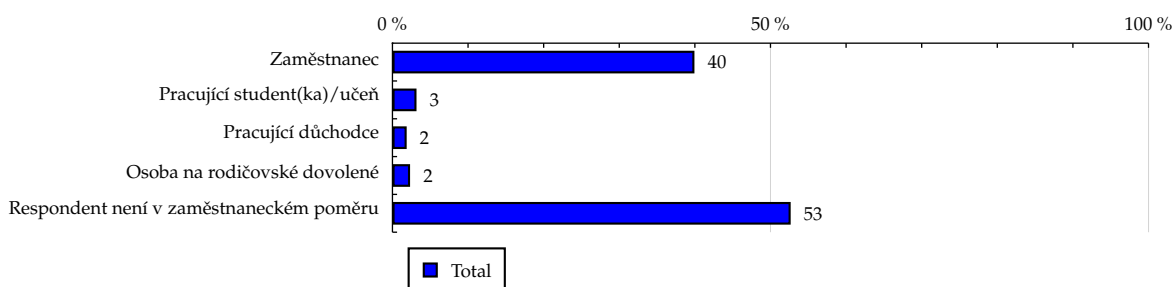
TOTAL

Tabulka 18: Ekonomicky aktivní jako

	TOTAL				
	RU (%)	RU (počet)	PV (%)	PV (počet)	TRP (%)
Zaměstnanec	39.94	2 482 066	40.35	3 446 927 230	135 679.20
Pracující student(ka)/učeň	3.18	197 534	2.95	251 703 785	124 492.17
Pracující důchodce	1.88	116 868	1.95	166 408 562	139 114.67
Osoba na rodičovské dovolené	2.33	144 773	2.71	231 139 691	155 984.05
Respondent není v zaměstnaneckém poměru	52.67	3 273 086	52.05	4 445 906 681	132 708.11

Zdroj: NetMonitor – SPIR – Mediaresearch & Gemius, Leden 2012

Graf 18: Ekonomicky aktivní jako dle RU(%)

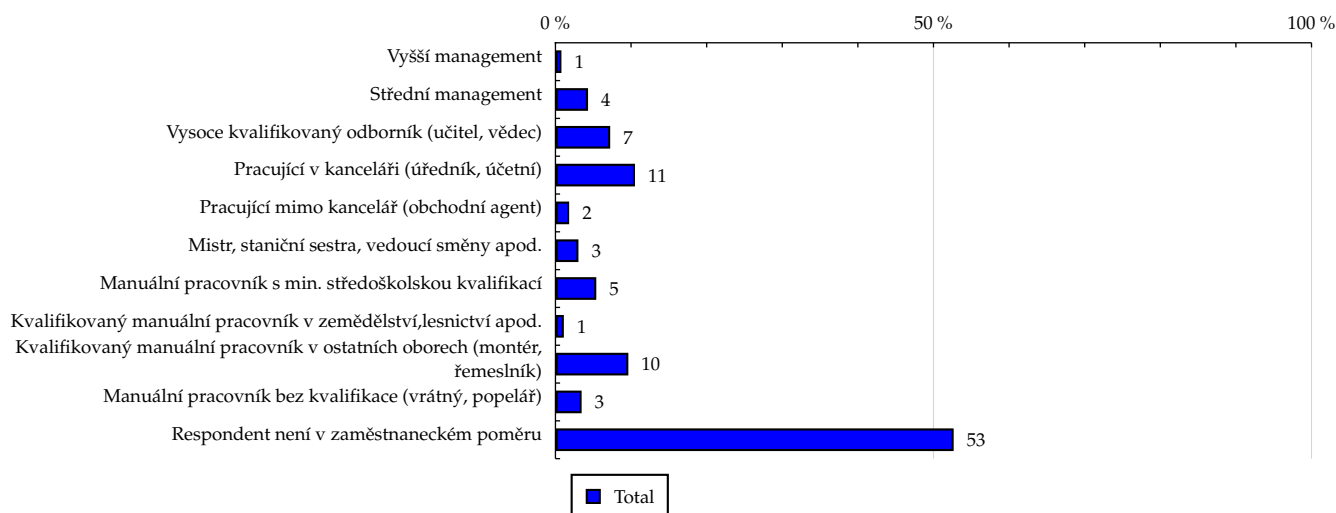


Zdroj: NetMonitor – SPIR – Mediaresearch & Gemius, Leden 2012

Tabulka 19: Charakteristika zaměstnání

	TOTAL				
	RU (%)	RU (počet)	PV (%)	PV (počet)	TRP (%)
Vyšší management	0.79	49 394	0.73	62 475 840	123 575.49
Střední management	4.31	267 739	4.51	385 659 047	140 729.76
Vysoce kvalifikovaný odborník (učitel, vědec)	7.24	450 198	5.87	501 840 457	108 906.99
Pracující v kanceláři (úředník, účetní)	10.52	653 810	9.59	819 219 959	122 417.37
Pracující mimo kancelář (obchodní agent)	1.81	112 695	1.91	162 964 320	141 280.22
Mistr, staniční sestra, vedoucí směny apod.	3.04	189 071	2.94	251 442 769	129 929.63
Manuální pracovník s min. středoškolskou kvalifikací	5.40	335 756	5.84	499 240 109	145 271.18
Kvalifikovaný manuální pracovník v zemědělství, lesnictví apod.	1.11	68 949	1.61	137 829 109	195 300.45
Kvalifikovaný manuální pracovník v ostatních oborech (montér, řemeslník)	9.64	598 915	11.53	984 981 114	160 678.19
Manuální pracovník bez kvalifikace (vrátný, popelář)	3.46	214 711	3.40	290 526 544	132 198.21
Respondent není v zaměstnaneckém poměru	52.67	3 273 086	52.05	4 445 906 681	132 708.11

Zdroj: NetMonitor – SPIR – Mediaresearch & Gemius, Leden 2012

Graf 19: Charakteristika zaměstnání dle RU(%)


Zdroj: NetMonitor – SPIR – Mediaresearch & Gemius, Leden 2012

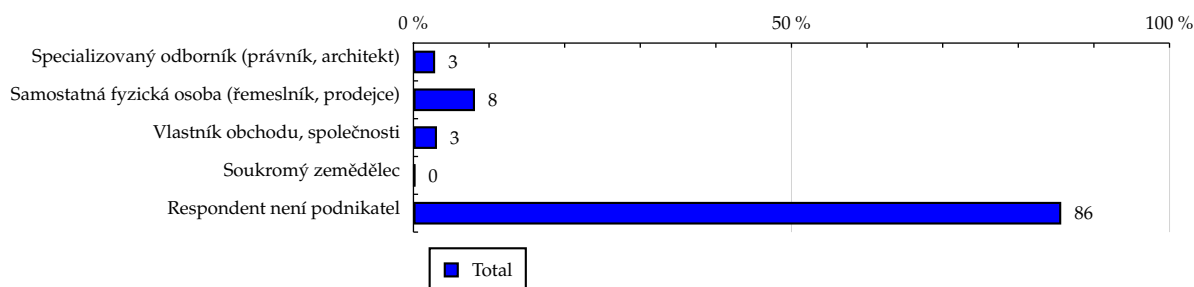
TOTAL

Tabulka 20: Podnikatelská činnost

	TOTAL				
	RU (%)	RU (počet)	PV (%)	PV (počet)	TRP (%)
Specializovaný odborník (právník, architekt)	2.87	178 149	2.45	209 052 103	114 647.44
Samostatná fyzická osoba (řemeslník, prodejce)	8.14	505 629	8.36	713 800 846	137 923.90
Vlastník obchodu, společnosti	3.11	193 536	2.75	234 737 757	118 499.13
Soukromý zemědělec	0.21	12 740	0.30	25 321 521	194 178.52
Respondent není podnikatel	85.68	5 324 273	86.15	7 359 173 724	135 040.26

Zdroj: NetMonitor – SPIR – Mediaresearch & Gemius, Leden 2012

Graf 20: Podnikatelská činnost dle RU(%)



Zdroj: NetMonitor – SPIR – Mediaresearch & Gemius, Leden 2012

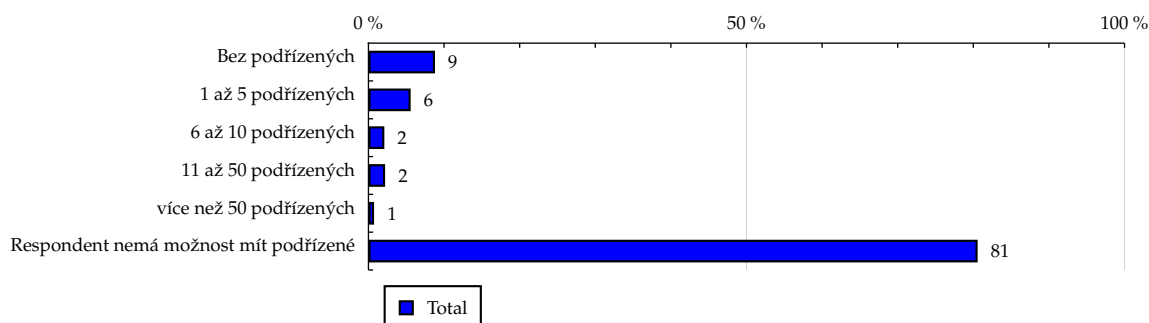
TOTAL

Tabulka 21: Počet podřízených

	TOTAL				
	RU (%)	RU (počet)	PV (%)	PV (počet)	TRP (%)
Bez podřízených	8.80	547 090	9.53	814 297 336	145 417.99
1 až 5 podřízených	5.58	346 787	5.26	449 318 793	126 586.03
6 až 10 podřízených	2.10	130 597	1.72	147 176 217	110 102.39
11 až 50 podřízených	2.20	136 889	1.91	163 285 976	116 539.13
více než 50 podřízených	0.74	45 822	0.67	56 968 791	121 464.79
Respondent nemá možnost mít podřízené	80.57	5 007 140	80.91	6 911 038 837	134 849.13

Zdroj: NetMonitor – SPIR – Mediaresearch & Gemius, Leden 2012

Graf 21: Počet podřízených dle RU(%)



Zdroj: NetMonitor – SPIR – Mediaresearch & Gemius, Leden 2012

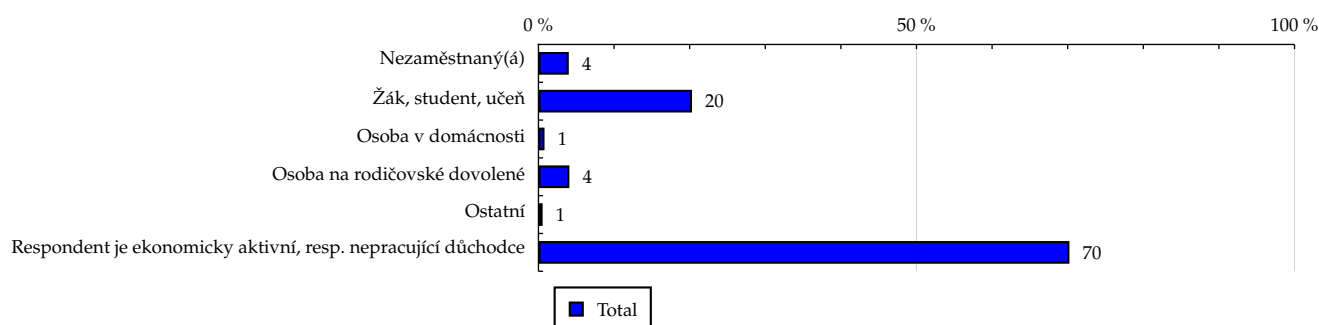
TOTAL

Tabulka 22: Ekonomicky neaktivní jako

	TOTAL				
	RU (%)	RU (počet)	PV (%)	PV (počet)	TRP (%)
Nezaměstnaný(á)	4.01	249 267	4.72	403 259 770	158 057.16
Žák, student, učeň	20.31	1 262 368	16.30	1 391 938 477	107 728.00
Osoba v domácnosti	0.80	49 877	1.01	86 641 183	169 713.82
Osoba na rodičovské dovolené	4.09	254 437	4.80	410 021 594	157 441.64
Ostatní	0.55	34 127	0.70	59 953 897	171 638.16
Respondent je ekonomicky aktivní, resp. nepracující důchodce	70.23	4 364 251	72.47	6 190 271 030	138 578.06

Zdroj: NetMonitor – SPIR – Mediaresearch & Gemius, Leden 2012

Graf 22: Ekonomicky neaktivní jako dle RU(%)



Zdroj: NetMonitor – SPIR – Mediaresearch & Gemius, Leden 2012

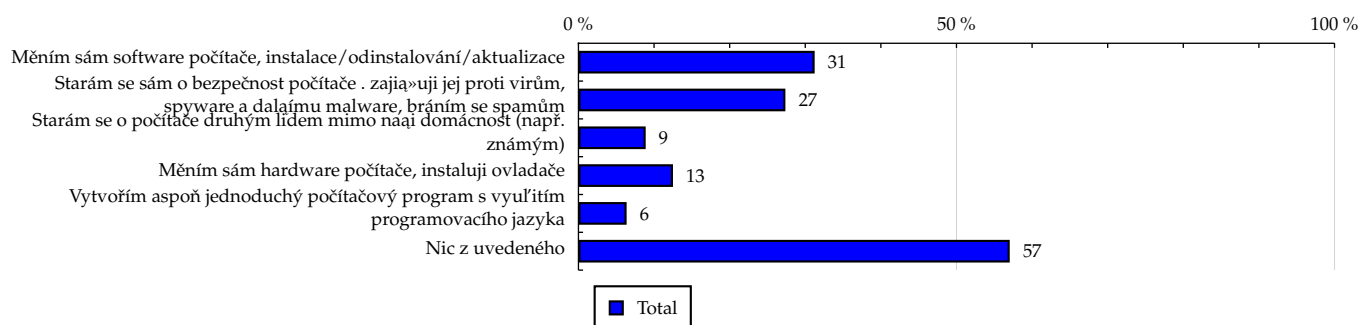
TOTAL

Tabulka 23: Činnost respondenta na počítači

	TOTAL				
	RU (%)	RU (počet)	PV (%)	PV (počet)	TRP (%)
Měním sám software počítače, instalace/odinstalování/aktualizace	31.24	1 941 506	34.58	2 953 883 387	148 644.57
Starám se sám o bezpečnost počítače . zajišťuji jej proti virům, spyware a dalším malware, bráním se spamům	27.37	1 700 554	29.11	2 486 662 216	142 863.37
Starám se o počítače druhým lidem mimo naši domácnost (např. známým)	8.89	552 363	9.48	809 885 778	143 249.55
Měním sám hardware počítače, instaluji ovladače	12.50	776 523	13.94	1 190 568 513	149 793.95
Vytvořím aspoň jednoduchý počítačový program s využitím programovacího jazyka	6.37	395 762	5.85	499 402 503	123 284.99
Nic z uvedeného	57.04	3 544 508	54.48	4 653 588 439	128 270.43

Zdroj: NetMonitor – SPIR – Mediaresearch & Gemius, Leden 2012

Graf 23: Činnost respondenta na počítači dle RU(%)



Zdroj: NetMonitor – SPIR – Mediaresearch & Gemius, Leden 2012

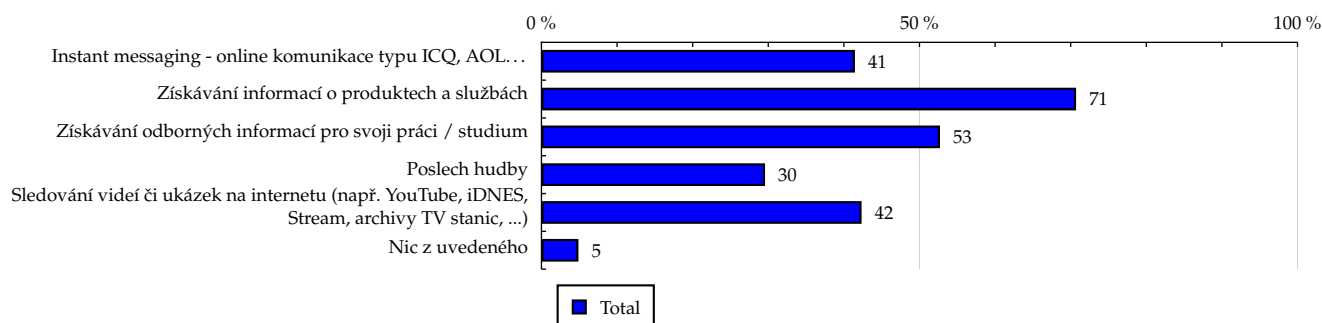
TOTAL

Tabulka 24: Pravidelné aktivity na internetu

	TOTAL				
	RU (%)	RU (počet)	PV (%)	PV (počet)	TRP (%)
Instant messaging - online komunikace typu ICQ, AOL...	41.46	2 576 505	41.53	3 547 847 986	134 532.91
Získávání informací o produktech a službách	70.71	4 394 278	73.02	6 237 709 149	138 685.83
Získávání odborných informací pro svoji práci / studium	52.71	3 275 385	51.65	4 411 855 618	131 599.26
Poslech hudby	29.57	1 837 505	32.47	2 773 861 194	147 485.97
Sledování videí či ukázek na internetu (např. YouTube, iDNES, Stream, archivy TV stanic, ...)	42.34	2 630 882	48.12	4 110 280 597	152 638.66
Nic z uvedeného	4.89	303 838	5.03	429 679 664	138 164.50

Zdroj: NetMonitor – SPIR – Mediaresearch & Gemius, Leden 2012

Graf 24: Pravidelné aktivity na internetu dle RU(%)



Zdroj: NetMonitor – SPIR – Mediaresearch & Gemius, Leden 2012

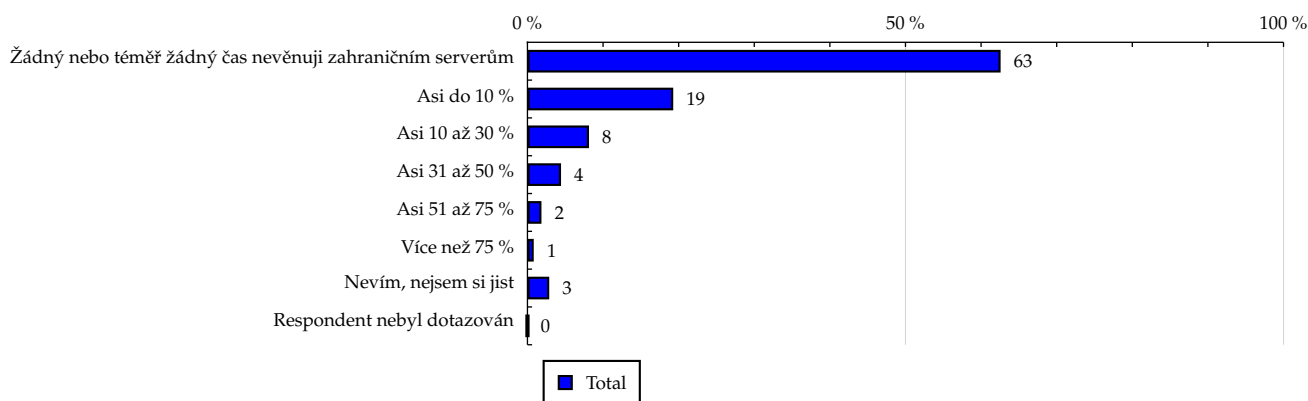
TOTAL

Tabulka 25: Čas trávený na zahraničních serverech v cizích jazycích vyjma slovenštiny

	TOTAL				
	RU (%)	RU (počet)	PV (%)	PV (počet)	TRP (%)
Žádný nebo téměř žádný čas nevěnuji zahraničním serverům	62.58	3 889 020	63.84	5 453 263 569	136 996.92
Asi do 10 %	19.28	1 198 208	19.70	1 682 450 917	137 184.39
Asi 10 až 30 %	8.14	506 081	8.11	692 809 946	133 748.16
Asi 31 až 50 %	4.44	275 635	3.79	323 483 811	114 659.89
Asi 51 až 75 %	1.85	114 925	1.33	113 980 592	96 896.97
Více než 75 %	0.83	51 509	0.63	53 518 019	101 508.68
Nevím, nejsem si jist	2.88	178 947	2.61	222 579 095	121 521.89
Respondent nebyl dotazován	0.00	0	0.00	0	-

Zdroj: NetMonitor – SPIR – Mediaresearch & Gemius, Leden 2012

Graf 25: Čas trávený na zahraničních serverech v cizích jazycích vyjma slovenštiny dle RU(%)



Zdroj: NetMonitor – SPIR – Mediaresearch & Gemius, Leden 2012

LEGENDA

Níže uváděný pojem "cílová skupina" (daná cílová skupina, vybraná cílová skupina, vybraná CS) je zde používán ve smyslu cílová skupina uvedená v řádku tabulky (resp. sloupci grafu) daného socio-demografického ukazatele, tj. např. cílová skupina "ženy", "Liberecký kraj", "Důchodce" apod. Cílová skupina Všichni je definována jako Osoby ve věku 10+ let, které alespoň jednou v posledním měsíci navštívily internet.

MÉDIUM:

RU(počet) – počet návštěvníků (reálných uživatelů) vybraného média z příslušné cílové skupiny

RU(%) – složení návštěvníků

Informace o profilu návštěvníků vybraného média – v podobě procentuálního rozložení uživatelů internetu (dle Reache) mezi jednotlivé cílové skupiny.

$RU(\%) = RU(\text{počet})(\text{médium})(\text{vybraná CS}) / RU(\text{počet})(\text{médium})(\text{CS všichni}) * 100$

Reach(%) – poměr počtu návštěvníků média z příslušné cílové skupiny ku velikosti této cílové skupiny

$Reach(\%)(\text{CS}) = RU(\text{počet})(\text{médium})(\text{CS}) / \text{velikost CS}(\text{počet}) * 100$

PV(počet) – počet zobrazení (page views) generovaných na médiu uživateli z příslušné cílové skupiny

PV(%) – složení zobrazení (page views)

Informace o profilu návštěvníků vybraného média – v podobě procentuálního rozložení uživatelů internetu (dle zobrazení (page views)) mezi jednotlivé cílové skupiny.

$PV(\%) = PV(\text{počet})(\text{médium})(\text{vybraná CS}) / PV(\text{počet})(\text{médium})(\text{CS všichni}) * 100$

TRP(%) – Target Rating Points

Hrubý zásah dané cílové skupiny na vybraném médiu.

$TRP(\%) = PV(\text{počet})(\text{médium}) / \text{velikost CS}(\text{počet}) * 100$

(obdobně je definován ukazatel GRP(%) Gross Rating Points, pouze jako cílová skupina je brána celá populace, cílová skupina "Všichni")

Afinita(%) – afinita reache

Koeficient vyjadřující vztah návštěvnosti vybraného média k návštěvnosti všech měřených médií.

$Afinita(\%) = Reach(\%)(\text{médium})(\text{vybraná CS}) / Reach(\%)(\text{médium})(\text{CS všichni})$

TOTAL:

Total RU(počet) – počet návštěvníků (reálných uživatelů) všech měřených médií z příslušné cílové skupiny

Total RU(%) – složení návštěvníků, tj. informace o profilu Reache celkem pro všechna měřená média

Informace o profilu návštěvníků všech měřených médií – v podobě procentuálního rozložení uživatelů internetu (dle Reache) mezi jednotlivé cílové skupiny.

$RU(\%) = RU(\text{počet})(\text{všechna média})(\text{vybraná CS}) / RU(\text{počet})(\text{všechna média})(\text{CS všichni}) * 100$

Total PV(počet) – počet zobrazení (page views) generovaných na všech měřených médiích uživateli z příslušné cílové skupiny

Total PV(%) – složení zobrazení, tj. informace o profilu zobrazení (page views) celkem pro všechna měřená média

Informace o profilu návštěvníků všech měřených médií – v podobě procentuálního rozložení uživatelů internetu (dle zobrazení (page views)) mezi jednotlivé cílové skupiny.

$PV(\%) = PV(\text{počet})(\text{všechna média})(\text{vybraná CS}) / PV(\text{počet})(\text{všechna média})(\text{CS všichni}) * 100$

Otázka IT znalosti

Základní – osoby, které deklarují základní znalosti práce s počítačem a internetem. (např. psaní základních textů, ukládání souborů, elektronická pošta, prohlížení www stránek apod.)

Nadstandardní – osoby, které deklarují užívání počítače a internetu na nadstandardní úrovni. (např. využívání matematických funkcí v tabulkovém procesoru, tvorba grafických prezentací, práce s vyhledávači, databáze na uživatelské úrovni apod.)

Profesionální – osoby, které se profesionálně věnují IT, technologiím apod. (např. programátorská nebo administrátorská činnost)

ABCDE klasifikace

ABCDE klasifikace umožňuje posuzování sociálního a ekonomického postavení jednotlivců ve společnosti. Obvykle je počítána pro přednostu domácnosti (hlavu domácnosti), vzhledem ke specifiku internetového dotazování byla přijata metoda přímého výpočtu přímo pro jednotlivé respondenty. Na aktualizaci ABCDE klasifikace pracovala v posledním roce metodická komise se zástupci výzkumných agentur, reklamních agentur a odborné veřejnosti. Výsledkem je navržení škály A,B,C1,C2,D,E1,E2,E3. Tato škála odpovídá mezinárodnímu standardu potvrzeného sdružením ESOMAR a i algoritmus zařazení jednotlivce odpovídá mezinárodním zvyklostem. ABCDE klasifikace rozčleňuje jednotlivce domácnosti do sociálních kategorií na základě ekonomického postavení (ekonomicky aktivní x neaktivní jednotlivce). Pro ekonomicky aktivní potom rozlišuje podnikatele a zaměstnance. Pozice v zaměstnání potom slouží k další diferenciaci (včetně případného počtu podřízených osob pro vedoucí zaměstnance). Pro všechny vzniklé třídy má na závěrečné zařazení vliv vzdělání zkoumané osoby. Pro ekonomicky neaktivní osoby se na základě standardu ESOMAR nepostupuje dle jejich posledního zaměstnání, ale na základě stupně ekonomické síly měřené prostřednictvím vybavenosti domácnosti, vliv vzdělání se projevuje i zde. Vzhledem k tomu, že mezinárodní postup odpovídá evropským stupňům, vychází při jeho použití horší sociální struktura obyvatel ČR než bylo zvykem pro stávající klasifikaci ABCD, nicméně tato struktura umožňuje provádět srovnání v rámci Evropy. Přesto se komise rozhodla, že pro použití v rámci ČR bude použita upravená škála, která zohlední specifika ČR. Tato upravená škála vzniká z evropského standardu posunutím o jednu nebo dvě třídy výše či níže na základě indexu životního minima domácnosti, ve které zkoumaná osoba žije.

A – Skupina s nejvyšším sociálním statusem ve společnosti daným vysoce prestižním zaměstnáním a zároveň nejvyššími příjmy.

B – Skupina s nadprůměrnými příjmy, obvykle vyšší management a skupina vyšších profesionálů s minimálně středoškolským vzděláním.

C1, C2 – Skupina s průměrným životním standardem a průměrnými příjmy. Jde o skupinu např. malých podnikatelů a živnostníků, techniků, úředníků a nižších odborníků.

D – Skupina s průměrným až mírně podprůměrným životním standardem. Patří sem např. skupina kvalifikovaných manuálních pracovníků.

E1, E2, E3 – Skupina charakterizována podprůměrným životním standardem, kde se nacházejí především neaktivní jednotlivci, tzn. nezaměstnaní, důchodci nebo nekvalifikovaní dělníci apod.

Otázky k ekonomické aktivitě a k zaměstnání:

Tyto otázky (ot.18, 19, 20, 21 a 22) jsou (mimo jiných) použity především ke stanovení ABCDE klasifikace. Na základě odpovědi respondenta na otázku 8 (Ekonomická aktivita) je dále dotazován skupinou specifických otázek. Otázka 8 je tedy použita jako filtr pro kladení dalších otázek. Tedy výše uvedených pět otázek není položeno každému respondentovi. Proto pro možnost tvorby cílových skupin v rámci celé populace je doplněna segmentace jednotlivých odpovědí na tuto otázku o skupinu respondentů, kterým tato příslušná otázka nebyla položena. Tedy například u otázky č. 20 "Podnikatelská činnost" je tato skupina označena "Respondent není podnikatel".