

## SPIR NetMonitor

### Výzkum sociodemografie návštěvníků internetu v České Republice

**Název média:**

**TOTAL**

**Měsíc:**

**Prosinec 2011**

Základní informace	
Velikost internetové populace ČR	6 291 356
Počet respondentů	
Total (za všechna měřená média)	N = 30 000
RU(počet)	6 146 654
Reach(%)	97.70
PV(počet) (od návštěvníků z ČR)	7 530 179 597
PV(počet) (od všech návštěvníků)	8 046 057 973
GRP (%)	119 690.88

**Zdroj: NetMonitor – SPIR – Mediaresearch & Gemius  
Prosinec 2011**

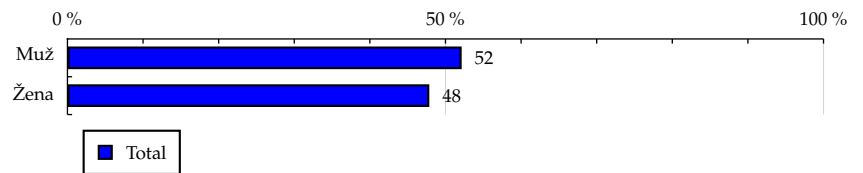
# TOTAL

**Tabulka 1: Pohlaví**

	TOTAL				
	RU (%)	RU (počet)	PV (%)	PV (počet)	TRP (%)
Muž	52.14	3 205 111	55.09	4 148 738 220	126 464.15
Žena	47.86	2 941 543	44.91	3 381 441 377	112 310.72

Zdroj: NetMonitor – SPIR – Mediaresearch & Gemius, Prosinec 2011

**Graf 1: Pohlaví dle RU(%)**



Zdroj: NetMonitor – SPIR – Mediaresearch & Gemius, Prosinec 2011

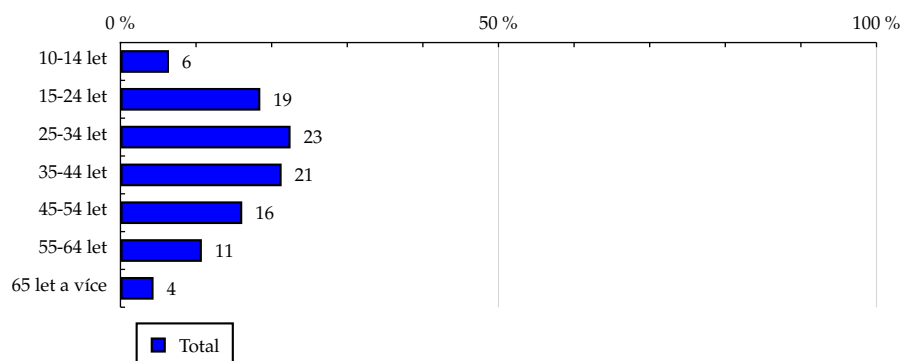
# TOTAL

Tabulka 2: Věk

	TOTAL				
	RU (%)	RU (počet)	PV (%)	PV (počet)	TRP (%)
10-14 let	6.42	394 676	3.81	287 045 222	71 056.56
15-24 let	18.50	1 137 192	18.41	1 386 569 284	119 124.76
25-34 let	22.50	1 382 751	24.57	1 850 334 110	130 737.59
35-44 let	21.32	1 310 529	20.82	1 567 615 727	116 865.81
45-54 let	16.11	990 165	15.80	1 189 670 038	117 385.24
55-64 let	10.77	662 116	12.20	919 018 710	135 607.66
65 let a více	4.38	269 222	4.38	329 926 506	119 729.09

Zdroj: NetMonitor – SPIR – Mediaresearch & Gemius, Prosinec 2011

Graf 2: Věk dle RU(%)



Zdroj: NetMonitor – SPIR – Mediaresearch & Gemius, Prosinec 2011

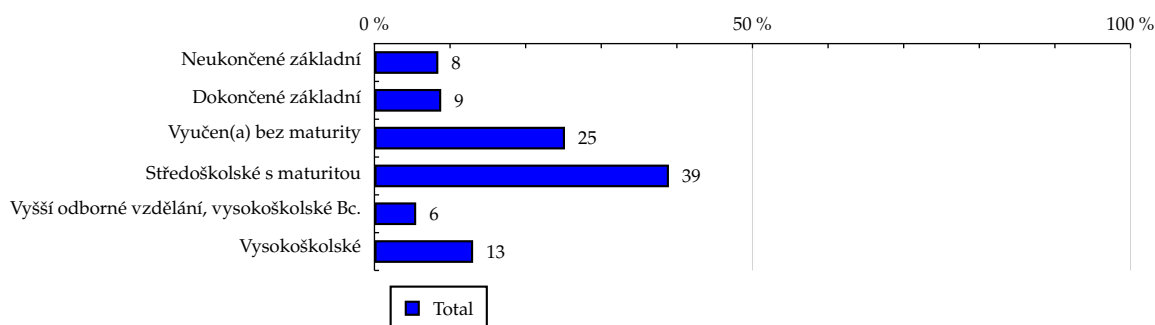
# TOTAL

**Tabulka 3: Nejvyšší dokončené vzdělání**

	TOTAL				
	RU (%)	RU (počet)	PV (%)	PV (počet)	TRP (%)
Neukončené základní	8.45	519 268	5.04	379 541 296	71 410.38
Dokončené základní	8.83	542 994	9.28	698 573 645	125 692.96
Vyučen(a) bez maturity	25.20	1 548 711	30.01	2 260 088 592	142 576.99
Středoškolské s maturitou	38.95	2 394 307	40.10	3 019 275 301	123 201.91
Vyšší odborné vzdělání, vysokoškolské Bc.	5.52	339 418	5.24	394 572 286	113 575.90
Vysokoškolské	13.05	801 954	10.33	778 128 478	94 797.38

Zdroj: NetMonitor – SPIR – Mediaresearch & Gemius, Prosinec 2011

**Graf 3: Nejvyšší dokončené vzdělání dle RU(%)**



Zdroj: NetMonitor – SPIR – Mediaresearch & Gemius, Prosinec 2011

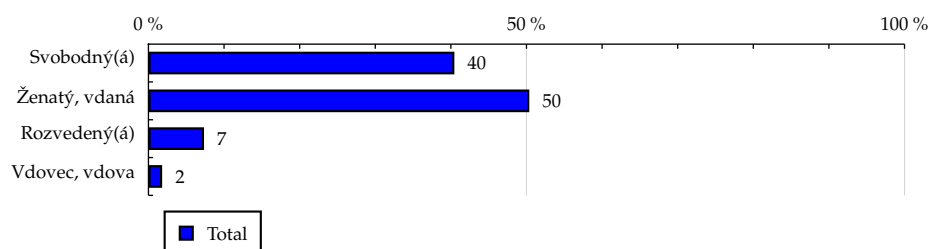
# TOTAL

**Tabulka 4: Rodinný stav**

	TOTAL				
	RU (%)	RU (počet)	PV (%)	PV (počet)	TRP (%)
Svobodný(á)	40.46	2 487 115	39.04	2 939 742 339	115 480.29
Ženatý, vdaná	50.37	3 096 276	51.03	3 842 929 869	121 259.92
Rozvedený(á)	7.35	452 043	8.01	603 071 416	130 341.75
Vdovec, vdova	1.81	111 219	1.92	144 435 974	126 878.71

Zdroj: NetMonitor – SPIR – Mediaresearch & Gemius, Prosinec 2011

**Graf 4: Rodinný stav dle RU(%)**



Zdroj: NetMonitor – SPIR – Mediaresearch & Gemius, Prosinec 2011

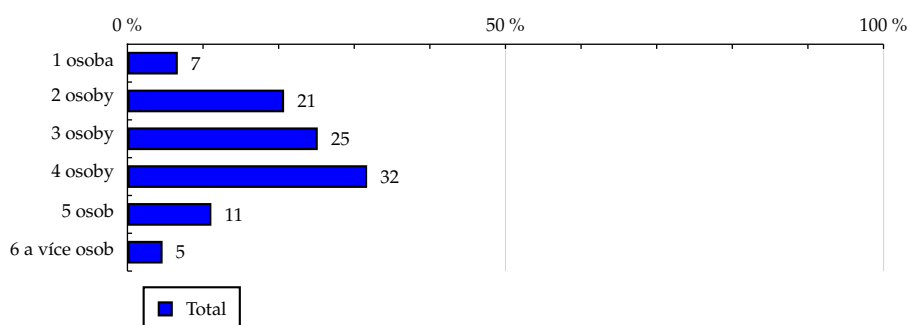
# TOTAL

**Tabulka 5: Počet osob v domácnosti**

	TOTAL				
	RU (%)	RU (počet)	PV (%)	PV (počet)	TRP (%)
1 osoba	6.66	409 457	7.56	569 221 360	135 820.94
2 osoby	20.72	1 273 401	21.58	1 624 716 393	124 654.18
3 osoby	25.17	1 547 302	26.22	1 974 546 694	124 677.09
4 osoby	31.70	1 948 221	29.97	2 256 676 458	113 168.52
5 osob	11.10	682 223	10.32	777 112 188	111 288.87
6 a více osob	4.65	286 048	4.35	327 906 505	111 996.56

Zdroj: NetMonitor – SPIR – Mediaresearch & Gemius, Prosinec 2011

**Graf 5: Počet osob v domácnosti dle RU(%)**



Zdroj: NetMonitor – SPIR – Mediaresearch & Gemius, Prosinec 2011

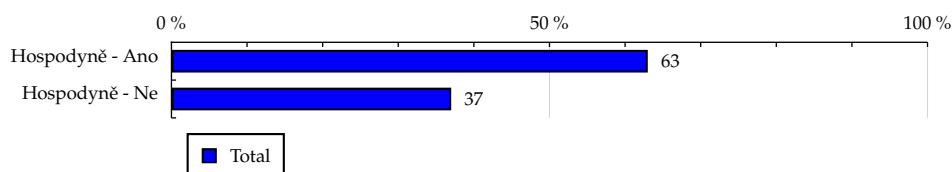
# TOTAL

**Tabulka 6: Hospodyně**

	TOTAL				
	RU (%)	RU (počet)	PV (%)	PV (počet)	TRP (%)
Hospodyně - Ano	63.00	3 872 222	65.71	4 948 307 304	124 850.69
Hospodyně - Ne	37.00	2 274 432	34.29	2 581 872 293	110 906.30

Zdroj: NetMonitor – SPIR – Mediaresearch & Gemius, Prosinec 2011

**Graf 6: Hospodyně dle RU(%)**



Zdroj: NetMonitor – SPIR – Mediaresearch & Gemius, Prosinec 2011

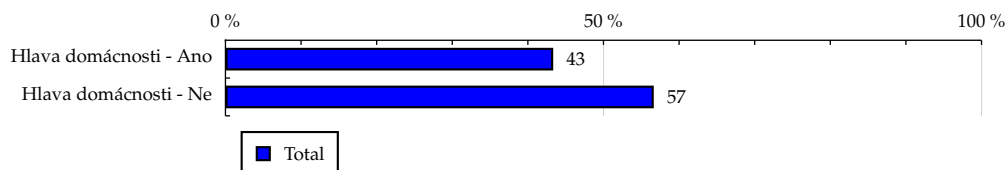
# TOTAL

**Tabulka 7: Hlava domácnosti**

	TOTAL				
	RU (%)	RU (počet)	PV (%)	PV (počet)	TRP (%)
Hlava domácnosti - Ano	43.35	2 664 841	44.63	3 360 701 062	123 212.03
Hlava domácnosti - Ne	56.65	3 481 813	55.37	4 169 478 535	116 995.94

Zdroj: NetMonitor – SPIR – Mediaresearch & Gemius, Prosinec 2011

**Graf 7: Hlava domácnosti dle RU(%)**



Zdroj: NetMonitor – SPIR – Mediaresearch & Gemius, Prosinec 2011



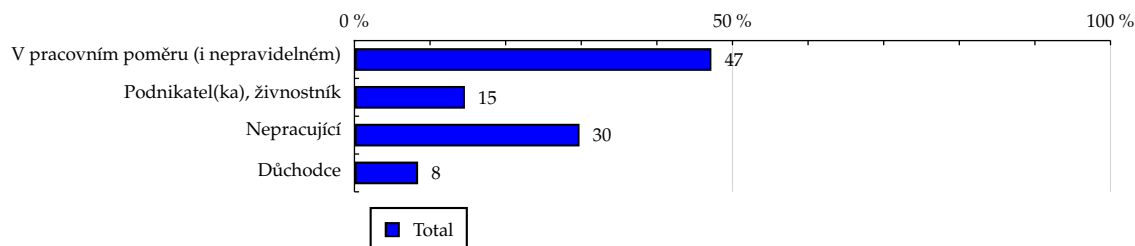
# TOTAL

**Tabulka 8: Ekonomická aktivita**

	TOTAL				
	RU (%)	RU (počet)	PV (%)	PV (počet)	TRP (%)
V pracovním poměru (i nepravidelném)	47.21	2 901 764	47.14	3 549 628 236	119 513.05
Podnikatel(ka), živnostník	14.61	897 758	13.78	1 037 311 882	112 887.18
Nepracující	29.77	1 829 847	28.40	2 138 764 890	114 193.84
Důchodce	8.42	517 285	10.68	804 474 588	151 941.68

Zdroj: NetMonitor – SPIR – Mediaresearch & Gemius, Prosinec 2011

**Graf 8: Ekonomická aktivita dle RU(%)**



Zdroj: NetMonitor – SPIR – Mediaresearch & Gemius, Prosinec 2011

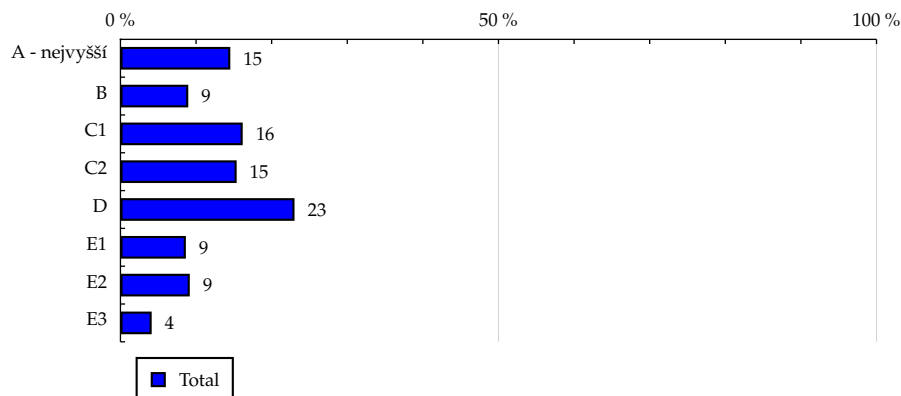
# TOTAL

Tabulka 9: ABCDE národní socioekonomická klasifikace

	TOTAL				
	RU (%)	RU (počet)	PV (%)	PV (počet)	TRP (%)
A - nejvyšší	14.53	893 236	13.44	1 011 881 332	110 677.14
B	8.97	551 285	9.86	742 437 100	131 576.40
C1	16.17	993 866	16.30	1 227 473 676	120 664.32
C2	15.37	944 648	15.64	1 177 788 632	121 812.47
D	23.02	1 415 007	22.48	1 692 643 752	116 869.57
E1	8.65	531 590	9.22	694 554 073	127 650.86
E2	9.17	563 451	8.99	676 983 734	117 385.94
E3	4.13	253 570	4.07	306 417 297	118 061.86

Zdroj: NetMonitor – SPIR – Mediaresearch & Gemius, Prosinec 2011

Graf 9: ABCDE národní socioekonomická klasifikace dle RU(%)



Zdroj: NetMonitor – SPIR – Mediaresearch & Gemius, Prosinec 2011

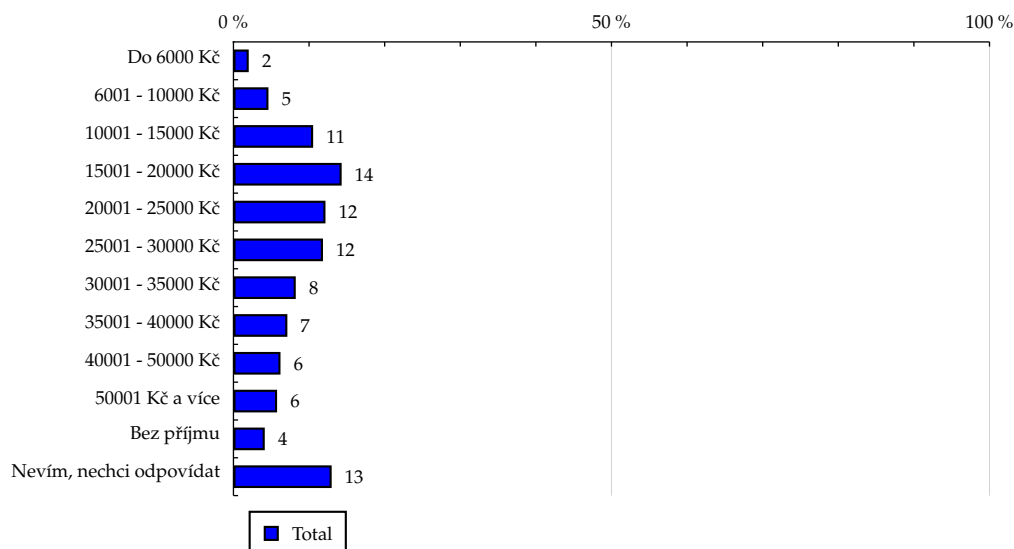
# TOTAL

Tabulka 10: Čistý příjem domácnosti

	TOTAL				
	RU (%)	RU (počet)	PV (%)	PV (počet)	TRP (%)
Do 6000 Kč	2.02	124 396	1.74	131 384 762	103 188.46
6001 - 10000 Kč	4.63	284 564	5.23	393 824 656	135 212.68
10001 - 15000 Kč	10.54	647 626	11.43	860 935 357	129 879.37
15001 - 20000 Kč	14.31	879 662	15.61	1 175 453 056	130 552.05
20001 - 25000 Kč	12.17	748 014	12.64	951 712 764	124 305.45
25001 - 30000 Kč	11.84	727 887	12.03	905 548 001	121 546.33
30001 - 35000 Kč	8.24	506 288	7.79	586 341 484	113 148.15
35001 - 40000 Kč	7.13	437 962	6.96	524 362 714	116 974.11
40001 - 50000 Kč	6.22	382 348	6.02	453 426 799	115 862.48
50001 Kč a více	5.77	354 930	5.40	406 786 285	111 973.97
Bez příjmu	4.14	254 310	3.54	266 429 890	102 355.87
Nevím, nechci odpovídat	12.99	798 662	11.61	873 973 828	106 912.85

Zdroj: NetMonitor – SPIR – Mediaresearch & Gemius, Prosinec 2011

Graf 10: Čistý příjem domácnosti dle RU(%)



Zdroj: NetMonitor – SPIR – Mediaresearch & Gemius, Prosinec 2011

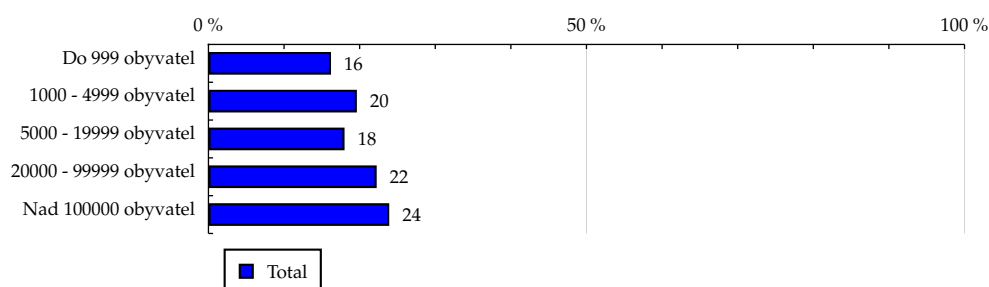
# TOTAL

**Tabulka 11: Velikost místa bydliště**

	TOTAL				
	RU (%)	RU (počet)	PV (%)	PV (počet)	TRP (%)
Do 999 obyvatel	16.21	996 371	16.06	1 209 031 979	118 552.56
1000 - 4999 obyvatel	19.63	1 206 589	20.15	1 517 332 684	122 861.55
5000 - 19999 obyvatel	18.00	1 106 520	18.48	1 391 787 990	122 887.68
20000 - 99999 obyvatel	22.25	1 367 508	22.51	1 695 320 349	121 120.16
Nad 100000 obyvatel	23.91	1 469 665	22.80	1 716 706 596	114 122.71

Zdroj: NetMonitor – SPIR – Mediaresearch & Gemius, Prosinec 2011

**Graf 11: Velikost místa bydliště dle RU(%)**



Zdroj: NetMonitor – SPIR – Mediaresearch & Gemius, Prosinec 2011

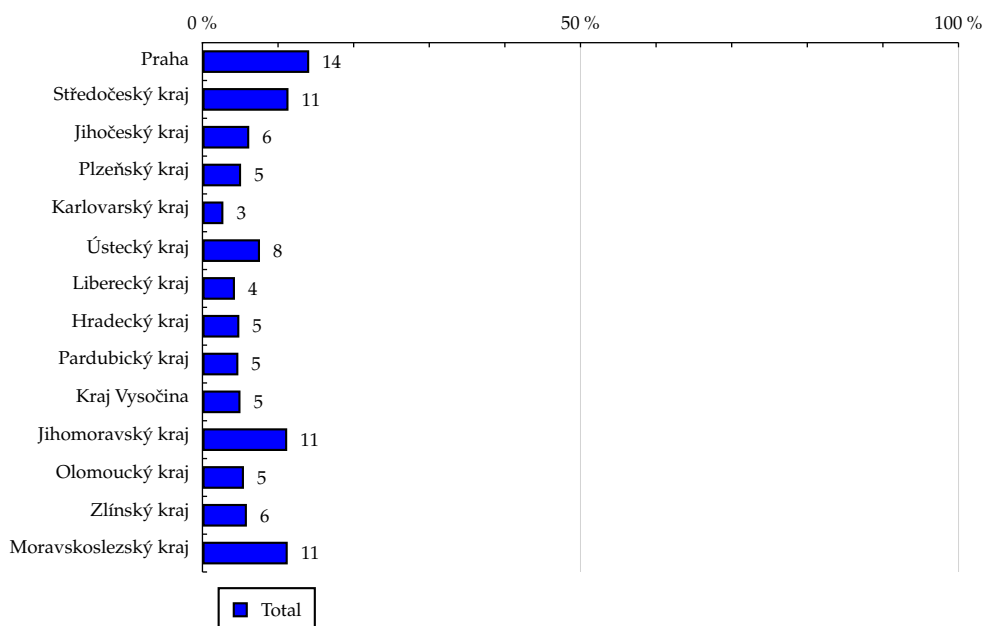
# TOTAL

Tabulka 12: Kraj

	TOTAL				
	RU (%)	RU (počet)	PV (%)	PV (počet)	TRP (%)
Praha	14.12	867 785	13.13	988 964 669	111 343.06
Středočeský kraj	11.38	699 735	11.51	867 026 424	121 057.81
Jihočeský kraj	6.19	380 662	5.71	429 829 809	110 319.04
Plzeňský kraj	5.11	313 848	5.44	409 601 520	127 507.80
Karlovarský kraj	2.77	170 508	2.72	204 980 969	117 452.78
Ústecký kraj	7.61	467 822	7.97	600 027 360	125 309.78
Liberecký kraj	4.30	264 489	4.28	322 627 663	119 175.51
Hradecký kraj	4.88	299 710	5.00	376 771 784	122 820.71
Pardubický kraj	4.75	292 026	5.11	384 627 052	128 680.12
Kraj Vysočina	5.03	309 361	4.92	370 700 054	117 071.63
Jihomoravský kraj	11.21	689 041	11.32	852 590 731	120 889.93
Olomoucký kraj	5.49	337 511	5.68	427 612 721	123 781.57
Zlínský kraj	5.88	361 116	5.45	410 561 319	111 077.44
Moravskoslezský kraj	11.28	693 036	11.74	884 257 524	124 657.24

Zdroj: NetMonitor – SPIR – Mediaresearch & Gemius, Prosinec 2011

Graf 12: Kraj dle RU(%)

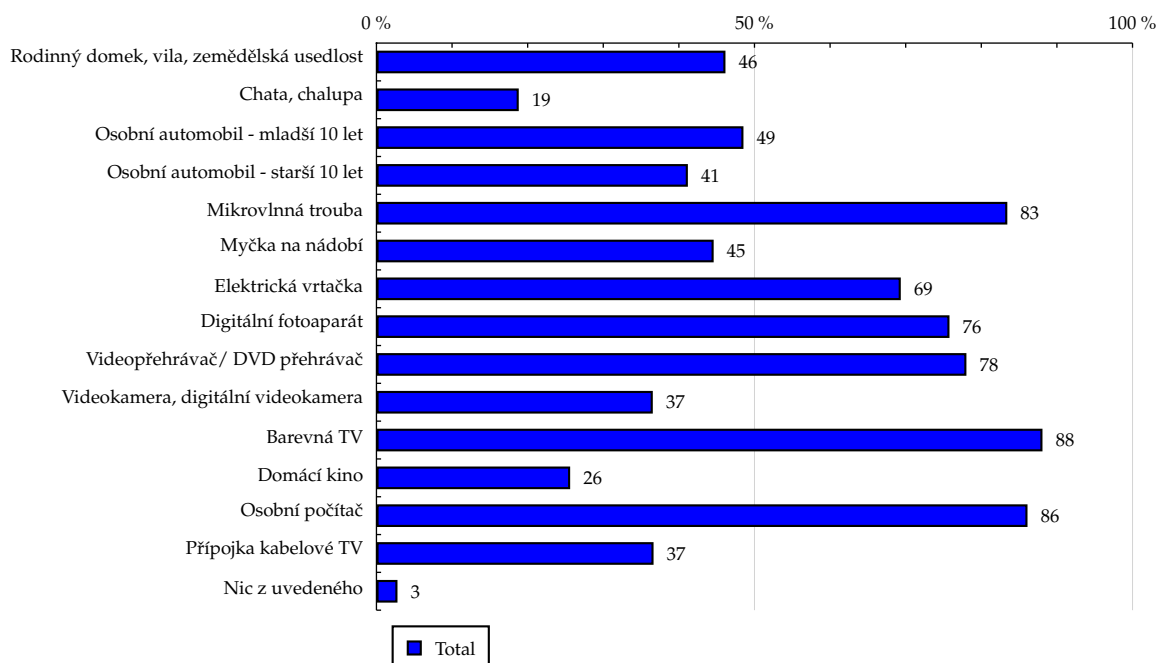


Zdroj: NetMonitor – SPIR – Mediaresearch & Gemius, Prosinec 2011

**Tabulka 13: Vybavenost**

	TOTAL				
	RU (%)	RU (počet)	PV (%)	PV (počet)	TRP (%)
Rodinný domek, vila, zemědělská usedlost	46.16	2 837 158	44.81	3 374 583 176	116 206.67
Chata, chalupa	18.82	1 156 589	18.19	1 369 395 882	115 676.27
Osobní automobil - mladší 10 let	48.54	2 983 861	46.09	3 470 340 819	113 628.70
Osobní automobil - starší 10 let	41.19	2 531 607	43.31	3 261 081 643	125 851.93
Mikrovlnná trouba	83.44	5 129 004	83.94	6 320 865 872	120 403.20
Myčka na nádobí	44.60	2 741 162	41.42	3 118 730 152	111 157.18
Elektrická vrtačka	69.35	4 262 994	69.10	5 203 234 731	119 248.59
Digitální fotoaparát	75.79	4 658 432	76.18	5 736 194 123	120 303.60
Videopřehrávač/ DVD přehrávač	78.03	4 795 963	78.16	5 885 457 912	119 894.43
Videokamera, digitální videokamera	36.55	2 246 367	35.00	2 635 263 696	114 614.04
Barevná TV	88.09	5 414 730	88.92	6 696 045 611	120 819.25
Domácí kino	25.62	1 574 815	26.00	1 957 985 404	121 471.50
Osobní počítač	86.11	5 292 750	87.24	6 569 129 124	121 260.96
Přípojka kabelové TV	36.65	2 252 453	35.67	2 685 640 362	116 489.46
Nic z uvedeného	2.78	170 986	2.62	196 953 146	112 537.22

Zdroj: NetMonitor – SPIR – Mediaresearch & Gemius, Prosinec 2011

**Graf 13: Vybavenost dle RU(%)**


Zdroj: NetMonitor – SPIR – Mediaresearch & Gemius, Prosinec 2011

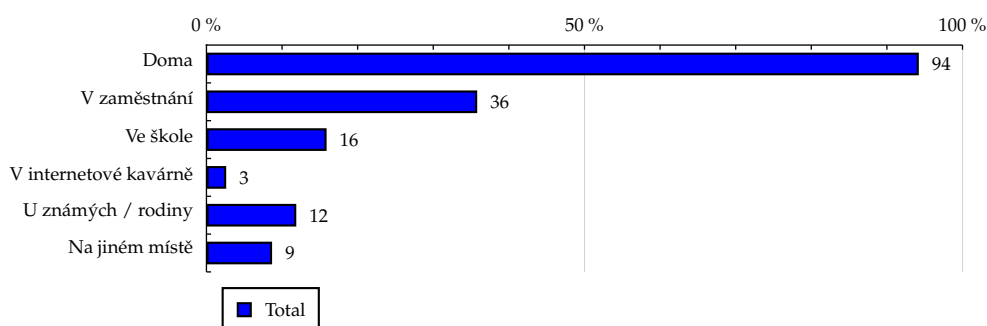
TOTAL

Tabulka 14: Všechna místa používání internetu

	TOTAL				
	RU (%)	RU (počet)	PV (%)	PV (počet)	TRP (%)
Doma	94.22	5 791 188	95.61	7 199 470 912	121 458.37
V zaměstnání	35.81	2 201 028	31.54	2 374 947 028	105 419.94
Ve škole	15.89	976 856	14.37	1 081 900 240	108 205.87
V internetové kavárně	2.61	160 524	2.44	183 965 572	111 966.66
U známých / rodiny	11.88	729 923	11.26	847 797 260	113 477.34
Na jiném místě	8.68	533 558	7.78	585 690 143	107 245.83

Zdroj: NetMonitor – SPIR – Mediaresearch & Gemius, Prosinec 2011

Graf 14: Všechna místa používání internetu dle RU(%)



Zdroj: NetMonitor – SPIR – Mediaresearch & Gemius, Prosinec 2011

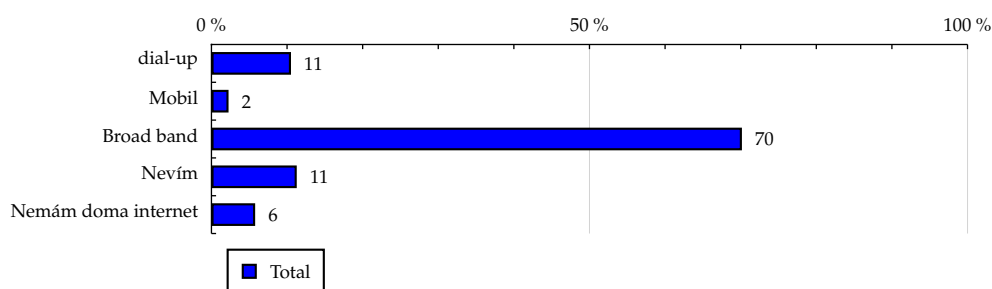
# TOTAL

**Tabulka 15: Způsob připojení doma**

	TOTAL				
	RU (%)	RU (počet)	PV (%)	PV (počet)	TRP (%)
dial-up	10.52	646 345	10.66	802 959 662	121 373.33
Mobil	2.26	138 759	1.89	142 281 359	100 179.39
Broad band	70.16	4 312 795	73.83	5 559 250 601	125 936.61
Nevím	11.28	693 287	9.23	694 979 290	97 938.41
Nemám doma internet	5.78	355 466	4.39	330 708 685	90 895.36

Zdroj: NetMonitor – SPIR – Mediaresearch & Gemius, Prosinec 2011

**Graf 15: Způsob připojení doma dle RU(%)**



Zdroj: NetMonitor – SPIR – Mediaresearch & Gemius, Prosinec 2011



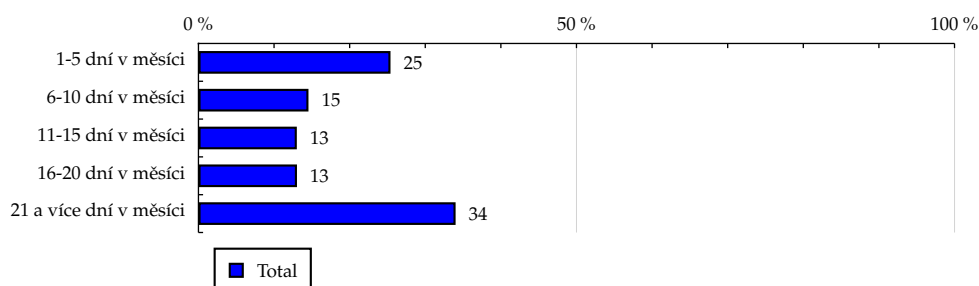
## TOTAL

**Tabulka 16: Měřená četnost užívání internetu (NetMonitor)**

	TOTAL				
	RU (%)	RU (počet)	PV (%)	PV (počet)	TRP (%)
1-5 dní v měsíci	25.40	1 561 468	1.50	113 045 948	7 073.21
6-10 dní v měsíci	14.55	894 508	3.52	264 923 182	28 935.43
11-15 dní v měsíci	13.01	799 575	6.94	522 385 933	63 830.28
16-20 dní v měsíci	13.03	800 862	12.62	950 276 490	115 927.54
21 a více dní v měsíci	34.01	2 090 240	75.42	5 679 548 044	265 468.00

Zdroj: NetMonitor – SPIR – Mediaresearch & Gemius, Prosinec 2011

**Graf 16: Měřená četnost užívání internetu (NetMonitor) dle RU(%)**



Zdroj: NetMonitor – SPIR – Mediaresearch & Gemius, Prosinec 2011

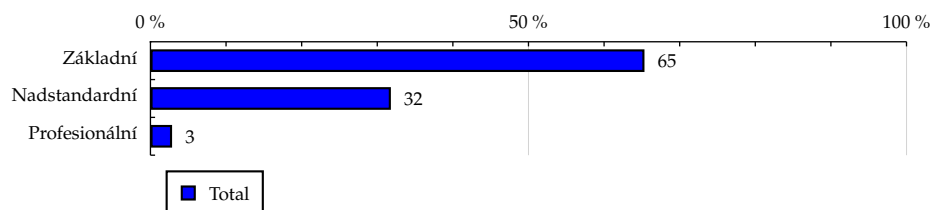
# TOTAL

Tabulka 17: IT znalosti

	TOTAL				
	RU (%)	RU (počet)	PV (%)	PV (počet)	TRP (%)
Základní	65.34	4 016 303	67.85	5 109 119 143	124 283.68
Nadstandardní	31.80	1 954 705	29.63	2 231 453 811	111 532.44
Profesionální	2.86	175 646	2.52	189 606 642	105 465.08

Zdroj: NetMonitor – SPIR – Mediaresearch & Gemius, Prosinec 2011

Graf 17: IT znalosti dle RU(%)



Zdroj: NetMonitor – SPIR – Mediaresearch & Gemius, Prosinec 2011

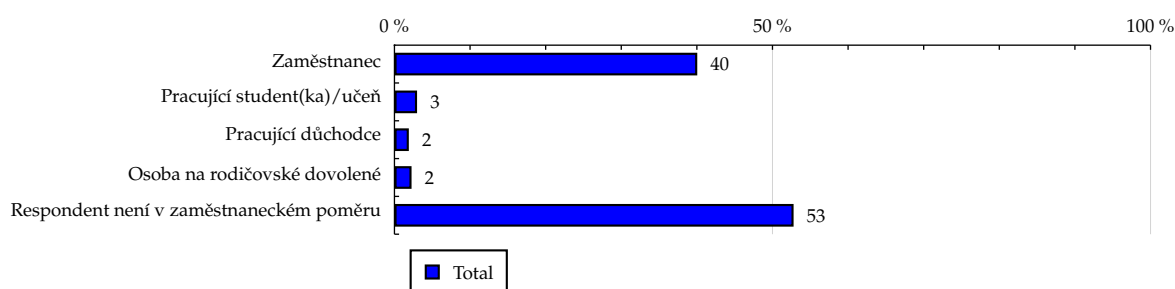
# TOTAL

Tabulka 18: Ekonomicky aktivní jako

	TOTAL				
	RU (%)	RU (počet)	PV (%)	PV (počet)	TRP (%)
Zaměstnanec	40.05	2 461 820	39.80	2 996 673 140	118 926.19
Pracující student(ka)/učeň	2.99	184 035	2.78	209 155 614	111 035.54
Pracující důchodce	1.90	116 961	1.86	139 818 047	116 792.52
Osoba na rodičovské dovolené	2.26	138 946	2.71	203 981 435	143 429.52
Respondent není v zaměstnaneckém poměru	52.79	3 244 890	52.86	3 980 551 361	119 849.91

Zdroj: NetMonitor – SPIR – Mediaresearch & Gemius, Prosinec 2011

Graf 18: Ekonomicky aktivní jako dle RU(%)



Zdroj: NetMonitor – SPIR – Mediaresearch & Gemius, Prosinec 2011

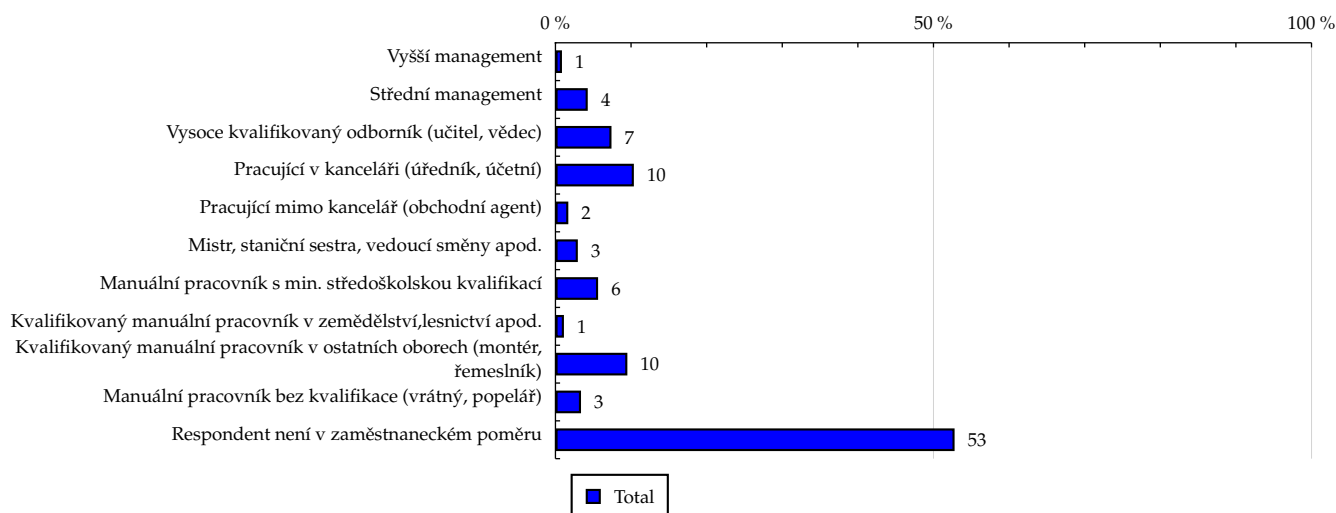
# TOTAL

**Tabulka 19: Charakteristika zaměstnání**

	TOTAL				
	RU (%)	RU (počet)	PV (%)	PV (počet)	TRP (%)
Vyšší management	0.86	52 586	0.64	48 244 415	89 632.92
Střední management	4.27	262 380	4.18	314 457 405	117 091.53
Vysoce kvalifikovaný odborník (učitel, vědec)	7.41	455 685	5.79	436 341 228	93 552.55
Pracující v kanceláři (úředník, účetní)	10.37	637 378	9.66	727 285 903	111 481.40
Pracující mimo kancelář (obchodní agent)	1.70	104 652	1.85	139 311 458	130 056.56
Mistr, staniční sestra, vedoucí směny apod.	2.96	181 831	3.06	230 456 456	123 826.80
Manuální pracovník s min. středoškolskou kvalifikací	5.64	346 514	5.57	419 667 255	118 325.38
Kvalifikovaný manuální pracovník v zemědělství, lesnictví apod.	1.12	68 559	1.39	104 966 592	149 581.68
Kvalifikovaný manuální pracovník v ostatních oborech (montér, řemeslník)	9.51	584 519	11.20	843 550 977	140 996.01
Manuální pracovník bez kvalifikace (vrátný, popelář)	3.38	207 656	3.79	285 346 548	134 252.52
Respondent není v zaměstnaneckém poměru	52.79	3 244 890	52.86	3 980 551 361	119 849.91

Zdroj: NetMonitor – SPIR – Mediaresearch & Gemius, Prosinec 2011

**Graf 19: Charakteristika zaměstnání dle RU(%)**



Zdroj: NetMonitor – SPIR – Mediaresearch & Gemius, Prosinec 2011

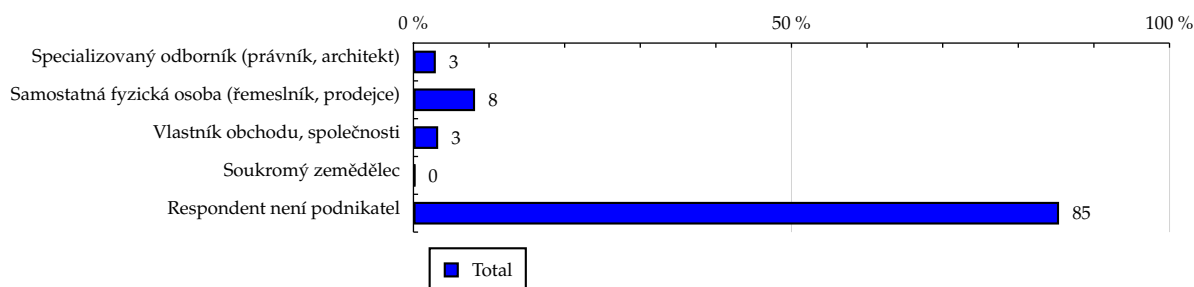
# TOTAL

**Tabulka 20: Podnikatelská činnost**

	TOTAL				
	RU (%)	RU (počet)	PV (%)	PV (počet)	TRP (%)
Specializovaný odborník (právník, architekt)	2.96	182 103	2.49	187 393 747	100 538.17
Samostatná fyzická osoba (řemeslník, prodejce)	8.15	501 151	8.00	602 688 265	117 494.68
Vlastník obchodu, společnosti	3.27	200 866	2.91	218 929 601	106 485.66
Soukromý zemědělec	0.22	13 636	0.38	28 300 269	202 765.38
Respondent není podnikatel	85.39	5 248 896	86.22	6 492 867 715	120 854.57

Zdroj: NetMonitor – SPIR – Mediaresearch & Gemius, Prosinec 2011

**Graf 20: Podnikatelská činnost dle RU(%)**



Zdroj: NetMonitor – SPIR – Mediaresearch & Gemius, Prosinec 2011

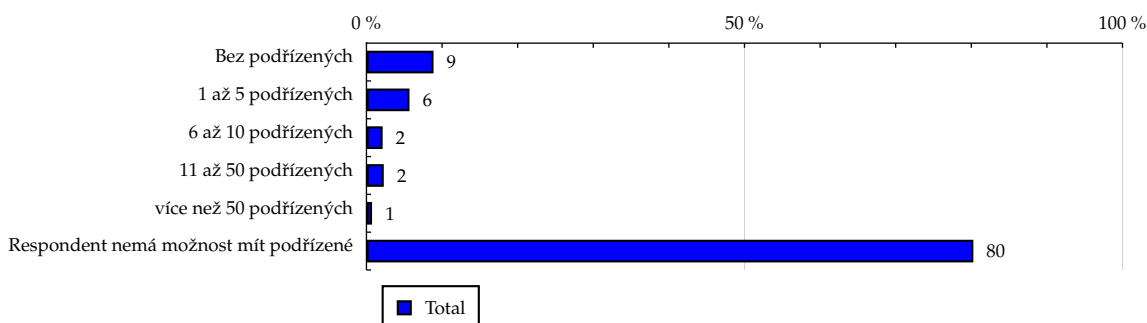
# TOTAL

**Tabulka 21: Počet podřízených**

	TOTAL				
	RU (%)	RU (počet)	PV (%)	PV (počet)	TRP (%)
Bez podřízených	8.87	545 263	8.94	672 839 911	120 558.98
1 až 5 podřízených	5.69	349 983	5.10	384 035 281	107 205.67
6 až 10 podřízených	2.14	131 517	1.97	148 552 826	110 355.01
11 až 50 podřízených	2.29	140 753	1.96	147 651 760	102 488.49
více než 50 podřízených	0.74	45 206	0.62	46 933 926	101 433.61
Respondent nemá možnost mít podřízené	80.27	4 933 930	81.41	6 130 165 894	121 387.45

Zdroj: NetMonitor – SPIR – Mediaresearch & Gemius, Prosinec 2011

**Graf 21: Počet podřízených dle RU(%)**



Zdroj: NetMonitor – SPIR – Mediaresearch & Gemius, Prosinec 2011

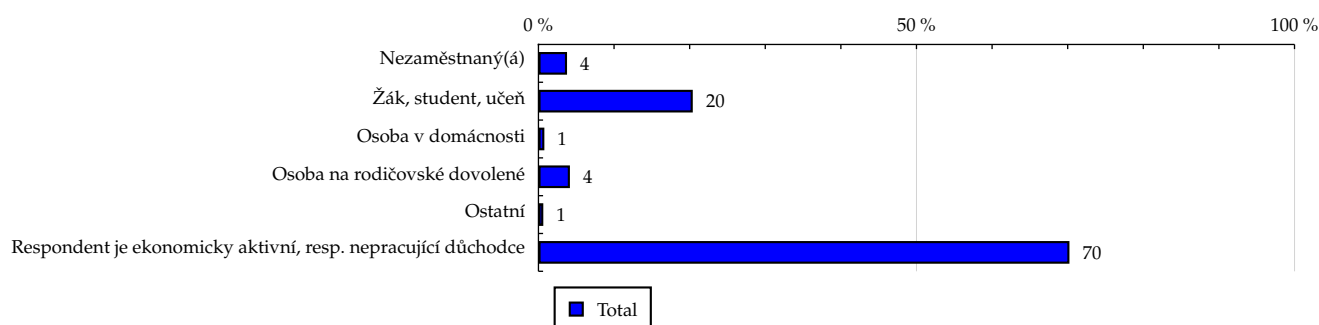
TOTAL

Tabulka 22: Ekonomicky neaktivní jako

	TOTAL				
	RU (%)	RU (počet)	PV (%)	PV (počet)	TRP (%)
Nezaměstnaný(á)	3.78	232 424	4.49	338 122 503	142 130.36
Žák, student, učeň	20.41	1 254 483	17.21	1 296 119 628	100 942.67
Osoba v domácnosti	0.78	47 964	1.09	81 953 974	166 932.52
Osoba na rodičovské dovolené	4.16	255 719	4.99	376 100 076	143 692.72
Ostatní	0.64	39 255	0.62	46 468 710	115 651.38
Respondent je ekonomicky aktivní, resp. nepracující důchodce	70.23	4 316 807	71.60	5 391 414 706	122 021.02

Zdroj: NetMonitor – SPIR – Mediaresearch & Gemius, Prosinec 2011

Graf 22: Ekonomicky neaktivní jako dle RU(%)

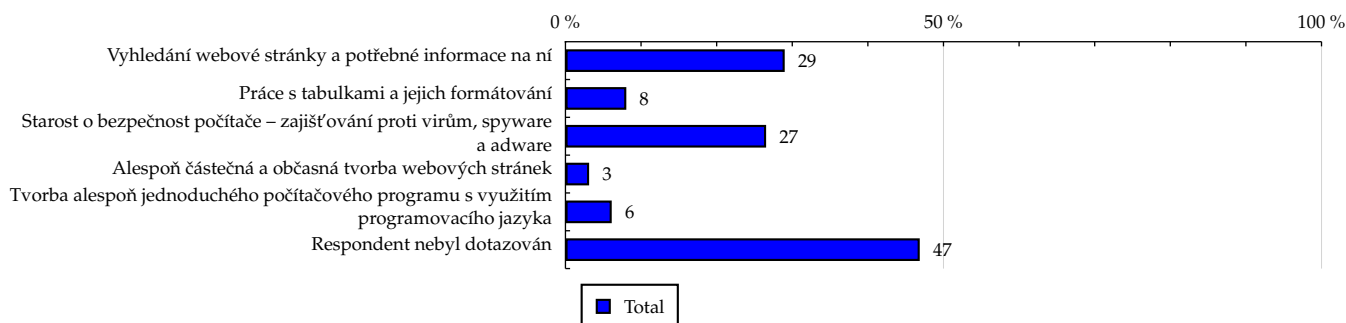


Zdroj: NetMonitor – SPIR – Mediaresearch & Gemius, Prosinec 2011

**Tabulka 23: Činnost respondenta na počítači**

	TOTAL				
	RU (%)	RU (počet)	PV (%)	PV (počet)	TRP (%)
Vyhledání webové stránky a potřebné informace na ní	29.00	1 782 311	23.40	1 762 265 728	96 601.18
Práce s tabulkami a jejich formátování	8.05	494 623	5.96	448 999 723	88 688.13
Starost o bezpečnost počítače – zajišťování proti virům, spyware a adware	26.54	1 631 038	27.94	2 103 766 560	126 016.65
Alespoň částečná a občasná tvorba webových stránek	3.13	192 554	2.11	158 850 922	80 599.08
Tvorba alespoň jednoduchého počítačového programu s využitím programovacího jazyka	6.12	376 479	5.72	430 434 127	111 701.61
Respondent nebyl dotazován	46.86	2 880 162	50.15	3 776 674 160	128 111.22

Zdroj: NetMonitor – SPIR – Mediaresearch & Gemius, Prosinec 2011

**Graf 23: Činnost respondenta na počítači dle RU(%)**


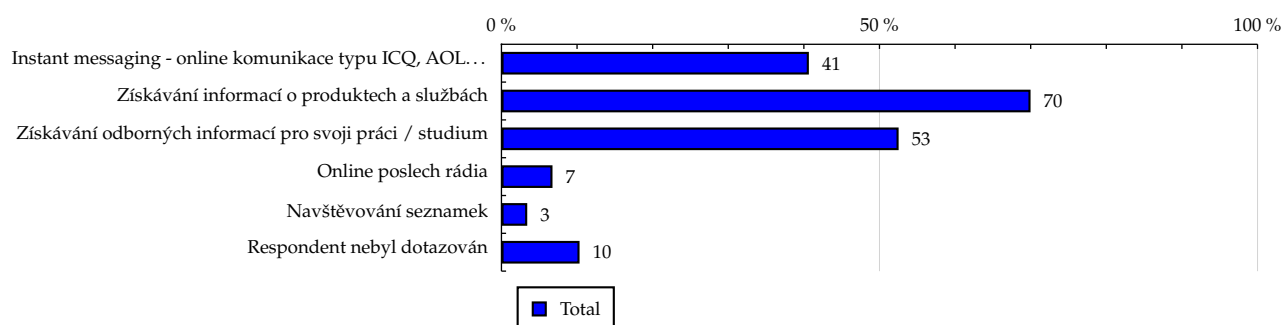
Zdroj: NetMonitor – SPIR – Mediaresearch & Gemius, Prosinec 2011



**Tabulka 24: Pravidelné aktivity na internetu**

	TOTAL				
	RU (%)	RU (počet)	PV (%)	PV (počet)	TRP (%)
Instant messaging - online komunikace typu ICQ, AOL...	40.66	2 499 521	41.35	3 113 743 390	121 708.37
Získávání informací o produktech a službách	69.98	4 301 372	72.05	5 425 328 431	123 229.19
Získávání odborných informací pro svoji práci / studium	52.53	3 228 788	50.33	3 790 096 071	114 684.63
Online poslech rádia	6.75	414 812	5.10	384 097 999	90 465.83
Navštěvování seznamek	3.41	209 533	2.85	214 258 184	99 903.13
Respondent nebyl dotazován	10.33	634 803	11.02	830 118 289	127 760.17

Zdroj: NetMonitor – SPIR – Mediaresearch & Gemius, Prosinec 2011

**Graf 24: Pravidelné aktivity na internetu dle RU(%)**


Zdroj: NetMonitor – SPIR – Mediaresearch & Gemius, Prosinec 2011

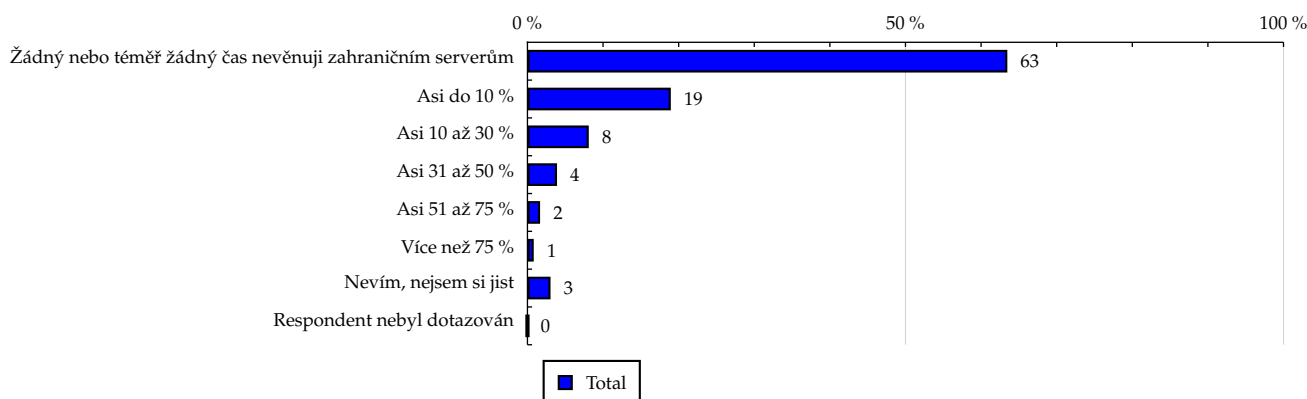
## TOTAL

Tabulka 25: Čas trávený na zahraničních serverech v cizích jazycích vyjma slovenštiny

	TOTAL				
	RU (%)	RU (počet)	PV (%)	PV (počet)	TRP (%)
Žádný nebo téměř žádný čas nevěnuji zahraničním serverům	63.47	3 901 418	64.38	4 848 063 852	121 406.07
Asi do 10 %	18.96	1 165 566	19.48	1 466 505 323	122 925.30
Asi 10 až 30 %	8.11	498 680	7.99	601 849 026	117 912.47
Asi 31 až 50 %	3.91	240 097	3.49	263 010 411	107 023.55
Asi 51 až 75 %	1.67	102 392	1.30	97 996 231	93 504.99
Více než 75 %	0.83	50 881	0.65	49 031 351	94 147.75
Nevím, nejsem si jist	3.05	187 618	2.71	203 723 404	106 086.64
Respondent nebyl dotazován	0.00	0	0.00	0	-

Zdroj: NetMonitor – SPIR – Mediaresearch & Gemius, Prosinec 2011

Graf 25: Čas trávený na zahraničních serverech v cizích jazycích vyjma slovenštiny dle RU(%)



Zdroj: NetMonitor – SPIR – Mediaresearch & Gemius, Prosinec 2011

## LEGENDA

Níže uváděný pojem "cílová skupina" (daná cílová skupina, vybraná cílová skupina, vybraná CS) je zde používán ve smyslu cílová skupina uvedená v řádku tabulky (resp. sloupci grafu) daného socio-demografického ukazatele, tj. např. cílová skupina "ženy", "Liberecký kraj", "Důchodce" apod. Cílová skupina Všichni je definována jako Osoby ve věku 10+ let, které alespoň jednou v posledním měsíci navštívily internet.

## MÉDIUM:

**RU(počet)** – počet návštěvníků (reálných uživatelů) vybraného média z příslušné cílové skupiny

**RU(%)** – složení návštěvníků

Informace o profilu návštěvníků vybraného média – v podobě procentuálního rozložení uživatelů internetu (dle Reache) mezi jednotlivé cílové skupiny.

$RU(\%) = RU(\text{počet})(\text{médium})(\text{vybraná CS}) / RU(\text{počet})(\text{médium})(\text{CS všichni}) * 100$

**Reach(%)** – poměr počtu návštěvníků média z příslušné cílové skupiny ku velikosti této cílové skupiny

$Reach(\%)(\text{CS}) = RU(\text{počet})(\text{médium})(\text{CS}) / \text{velikost CS}(\text{počet}) * 100$

**PV(počet)** – počet zobrazení (page views) generovaných na médiu uživateli z příslušné cílové skupiny

**PV(%)** – složení zobrazení (page views)

Informace o profilu návštěvníků vybraného média – v podobě procentuálního rozložení uživatelů internetu (dle zobrazení (page views)) mezi jednotlivé cílové skupiny.

$PV(\%) = PV(\text{počet})(\text{médium})(\text{vybraná CS}) / PV(\text{počet})(\text{médium})(\text{CS všichni}) * 100$

**TRP(%)** – Target Rating Points

Hrubý zásah dané cílové skupiny na vybraném médiu.

$TRP(\%) = PV(\text{počet})(\text{médium}) / \text{velikost CS}(\text{počet}) * 100$

(obdobně je definován ukazatel GRP(%) Gross Rating Points, pouze jako cílová skupina je brána celá populace, cílová skupina "Všichni")

**Afinita(%)** – afinita reache

Koeficient vyjadřující vztah návštěvnosti vybraného média k návštěvnosti všech měřených médií.

$Afinita(\%) = Reach(\%)(\text{médium})(\text{vybraná CS}) / Reach(\%)(\text{médium})(\text{CS všichni})$

## TOTAL:

**Total RU(počet)** – počet návštěvníků (reálných uživatelů) všech měřených médií z příslušné cílové skupiny

**Total RU(%)** – složení návštěvníků, tj. informace o profilu Reache celkem pro všechna měřená média

Informace o profilu návštěvníků všech měřených médií – v podobě procentuálního rozložení uživatelů internetu (dle Reache) mezi jednotlivé cílové skupiny.

$RU(\%) = RU(\text{počet})(\text{všechna média})(\text{vybraná CS}) / RU(\text{počet})(\text{všechna média})(\text{CS všichni}) * 100$

**Total PV(počet)** – počet zobrazení (page views) generovaných na všech měřených médiích uživateli z příslušné cílové skupiny

**Total PV(%)** – složení zobrazení, tj. informace o profilu zobrazení (page views) celkem pro všechna měřená média

Informace o profilu návštěvníků všech měřených médií – v podobě procentuálního rozložení uživatelů internetu (dle zobrazení (page views)) mezi jednotlivé cílové skupiny.

$PV(\%) = PV(\text{počet})(\text{všechna média})(\text{vybraná CS}) / PV(\text{počet})(\text{všechna média})(\text{CS všichni}) * 100$

## Otázka IT znalosti

**Základní** – osoby, které deklarují základní znalosti práce s počítačem a internetem. (např. psaní základních textů, ukládání souborů, elektronická pošta, prohlížení www stránek apod.)

**Nadstandardní** – osoby, které deklarují užívání počítače a internetu na nadstandardní úrovni. (např. využívání matematických funkcí v tabulkovém procesoru, tvorba grafických prezentací, práce s vyhledávači, databáze na uživatelské úrovni apod.)

**Profesionální** – osoby, které se profesionálně věnují IT, technologiím apod. (např. programátorská nebo administrátorská činnost)

## ABCDE klasifikace

ABCDE klasifikace umožňuje posuzování sociálního a ekonomického postavení jednotlivců ve společnosti. Obvykle je počítána pro přednostu domácnosti (hlavu domácnosti), vzhledem ke specifiku internetového dotazování byla přijata metoda přímého výpočtu přímo pro jednotlivé respondenty. Na aktualizaci ABCDE klasifikace pracovala v posledním roce metodická komise se zástupci výzkumných agentur, reklamních agentur a odborné veřejnosti. Výsledkem je navržení škály A,B,C1,C2,D,E1,E2,E3. Tato škála odpovídá mezinárodnímu standardu potvrzeného sdružením ESOMAR a i algoritmus zařazení jednotlivce odpovídá mezinárodním zvyklostem. ABCDE klasifikace rozčleňuje jednotlivce domácnosti do sociálních kategorií na základě ekonomického postavení (ekonomicky aktivní x neaktivní jednotlivce). Pro ekonomicky aktivní potom rozlišuje podnikatele a zaměstnance. Pozice v zaměstnání potom slouží k další diferenciaci (včetně případného počtu podřízených osob pro vedoucí zaměstnance). Pro všechny vzniklé třídy má na závěrečné zařazení vliv vzdělání zkoumané osoby. Pro ekonomicky neaktivní osoby se na základě standardu ESOMAR nepostupuje dle jejich posledního zaměstnání, ale na základě stupně ekonomické síly měřené prostřednictvím vybavenosti domácnosti, vliv vzdělání se projevuje i zde. Vzhledem k tomu, že mezinárodní postup odpovídá evropským stupňům, vychází při jeho použití horší sociální struktura obyvatel ČR než bylo zvykem pro stávající klasifikaci ABCD, nicméně tato struktura umožňuje provádět srovnání v rámci Evropy. Přesto se komise rozhodla, že pro použití v rámci ČR bude použita upravená škála, která zohlední specifika ČR. Tato upravená škála vzniká z evropského standardu posunutím o jednu nebo dvě třídy výše či níže na základě indexu životního minima domácnosti, ve které zkoumaná osoba žije.

A – Skupina s nejvyšším sociálním statusem ve společnosti daným vysoce prestižním zaměstnáním a zároveň nejvyššími příjmy.

B – Skupina s nadprůměrnými příjmy, obvykle vyšší management a skupina vyšších profesionálů s minimálně středoškolským vzděláním.

C1, C2 – Skupina s průměrným životním standardem a průměrnými příjmy. Jde o skupinu např. malých podnikatelů a živnostníků, techniků, úředníků a nižších odborníků.

D – Skupina s průměrným až mírně podprůměrným životním standardem. Patří sem např. skupina kvalifikovaných manuálních pracovníků.

E1, E2, E3 – Skupina charakterizována podprůměrným životním standardem, kde se nacházejí především neaktivní jednotlivci, tzn. nezaměstnaní, důchodci nebo nekvalifikovaní dělníci apod.

### Otázky k ekonomické aktivitě a k zaměstnání:

Tyto otázky (ot.18, 19, 20, 21 a 22) jsou (mimo jiných) použity především ke stanovení ABCDE klasifikace. Na základě odpovědi respondenta na otázku 8 (Ekonomická aktivita) je dále dotazován skupinou specifických otázek. Otázka 8 je tedy použita jako filtr pro kladení dalších otázek. Tedy výše uvedených pět otázek není položeno každému respondentovi. Proto pro možnost tvorby cílových skupin v rámci celé populace je doplněna segmentace jednotlivých odpovědí na tuto otázku o skupinu respondentů, kterým tato příslušná otázka nebyla položena. Tedy například u otázky č. 20 "Podnikatelská činnost" je tato skupina označena "Respondent není podnikatel".