

SPIR NetMonitor

Výzkum sociodemografie návštěvníků internetu v České Republice

Název média:

TOTAL

Měsíc:

Říjen 2011

Základní informace	
Velikost internetové populace ČR	6 279 294
Počet respondentů	
Total (za všechna měřená média)	N = 30 000
RU(počet)	6 134 870
Reach(%)	97.70
PV(počet) (od návštěvníků z ČR)	7 525 589 863
PV(počet) (od všech návštěvníků)	8 187 082 482
GRP (%)	119 847.71

**Zdroj: NetMonitor – SPIR – Mediaresearch & Gemius
Říjen 2011**

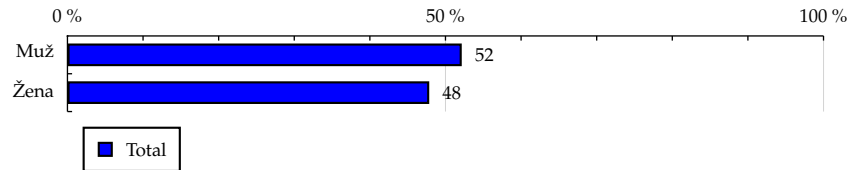
TOTAL

Tabulka 1: Pohlaví

	TOTAL				
	RU (%)	RU (počet)	PV (%)	PV (počet)	TRP (%)
Muž	52.15	3 199 635	54.06	4 068 507 669	124 230.79
Žena	47.85	2 935 234	45.94	3 457 082 194	115 069.81

Zdroj: NetMonitor – SPIR – Mediaresearch & Gemius, Říjen 2011

Graf 1: Pohlaví dle RU(%)



Zdroj: NetMonitor – SPIR – Mediaresearch & Gemius, Říjen 2011

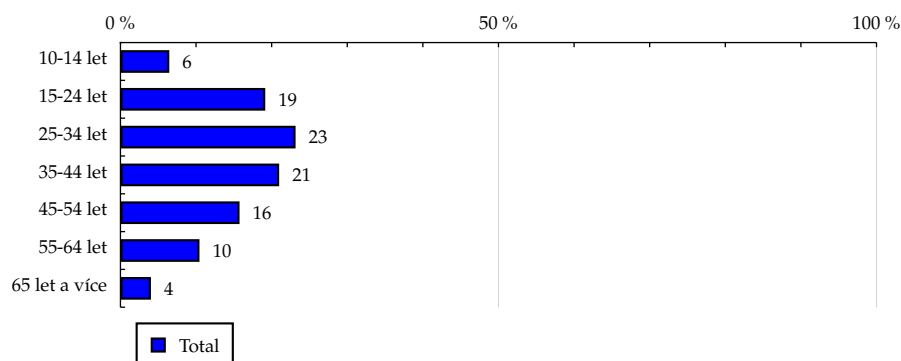
TOTAL

Tabulka 2: Věk

	TOTAL				
	RU (%)	RU (počet)	PV (%)	PV (počet)	TRP (%)
10-14 let	6.46	396 617	3.81	286 942 466	70 683.39
15-24 let	19.15	1 174 520	18.19	1 368 628 954	113 846.45
25-34 let	23.16	1 420 897	25.58	1 924 856 992	132 351.89
35-44 let	20.99	1 287 833	21.59	1 624 765 354	123 260.98
45-54 let	15.75	966 427	15.62	1 175 148 990	118 800.45
55-64 let	10.45	641 215	10.89	819 666 933	124 890.06
65 let a více	4.03	247 357	4.33	325 580 175	128 596.20

Zdroj: NetMonitor – SPIR – Mediaresearch & Gemius, Říjen 2011

Graf 2: Věk dle RU(%)



Zdroj: NetMonitor – SPIR – Mediaresearch & Gemius, Říjen 2011

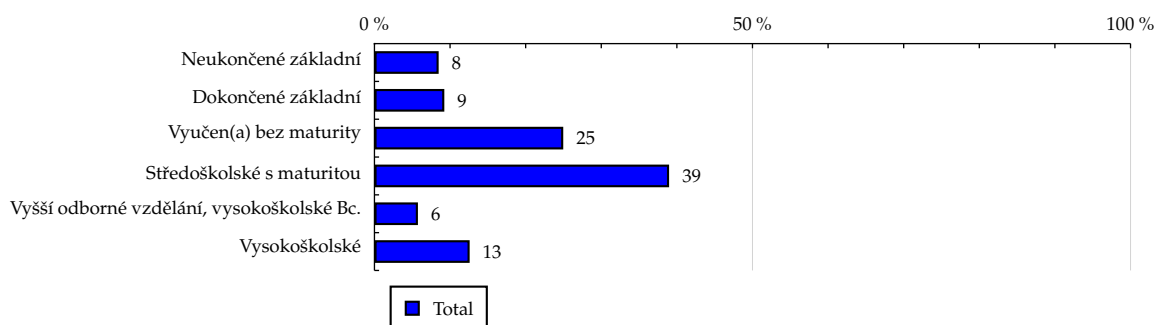
TOTAL

Tabulka 3: Nejvyšší dokončené vzdělání

	TOTAL				
	RU (%)	RU (počet)	PV (%)	PV (počet)	TRP (%)
Neukončené základní	8.49	520 783	5.05	380 156 968	71 318.18
Dokončené základní	9.24	566 982	9.19	691 370 670	119 133.97
Vyučen(a) bez maturity	24.97	1 531 631	29.84	2 245 797 992	143 255.41
Středoškolské s maturitou	38.97	2 390 640	40.14	3 021 061 337	123 463.84
Vyšší odborné vzdělání, vysokoškolské Bc.	5.75	352 635	6.00	451 366 796	125 054.26
Vysokoškolské	12.59	772 196	9.78	735 836 099	93 099.60

Zdroj: NetMonitor – SPIR – Mediaresearch & Gemius, Říjen 2011

Graf 3: Nejvyšší dokončené vzdělání dle RU(%)



Zdroj: NetMonitor – SPIR – Mediaresearch & Gemius, Říjen 2011

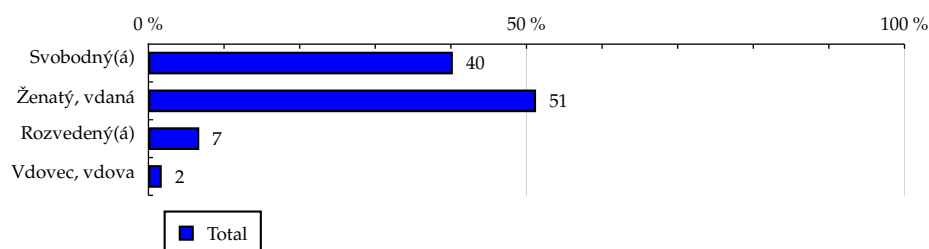
TOTAL

Tabulka 4: Rodinný stav

	TOTAL				
	RU (%)	RU (počet)	PV (%)	PV (počet)	TRP (%)
Svobodný(á)	40.26	2 469 857	38.17	2 872 244 837	113 617.20
Ženatý, vdaná	51.27	3 145 156	52.14	3 924 027 090	121 894.54
Rozvedený(á)	6.72	412 182	7.91	595 109 647	141 059.37
Vdovec, vdova	1.76	107 673	1.78	134 208 290	121 777.45

Zdroj: NetMonitor – SPIR – Mediaresearch & Gemius, Říjen 2011

Graf 4: Rodinný stav dle RU(%)



Zdroj: NetMonitor – SPIR – Mediaresearch & Gemius, Říjen 2011

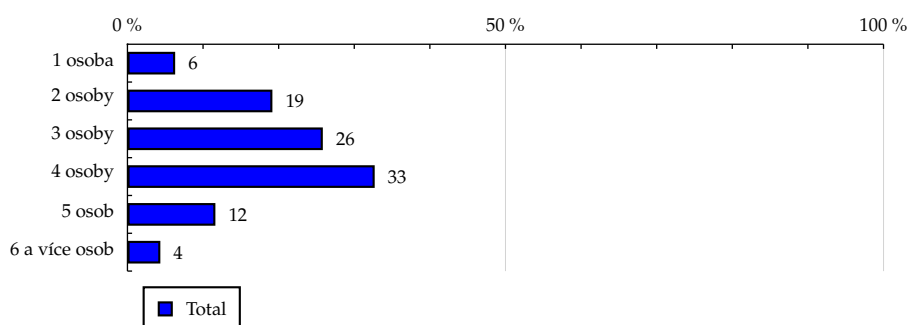
TOTAL

Tabulka 5: Počet osob v domácnosti

	TOTAL				
	RU (%)	RU (počet)	PV (%)	PV (počet)	TRP (%)
1 osoba	6.31	386 919	7.30	549 453 824	138 740.94
2 osoby	19.17	1 176 223	20.28	1 526 044 387	126 757.01
3 osoby	25.84	1 585 120	26.10	1 964 423 041	121 078.55
4 osoby	32.70	2 006 205	31.42	2 364 168 494	115 132.38
5 osob	11.63	713 546	10.94	823 168 689	112 709.62
6 a více osob	4.35	266 853	3.96	298 331 428	109 224.65

Zdroj: NetMonitor – SPIR – Mediaresearch & Gemius, Říjen 2011

Graf 5: Počet osob v domácnosti dle RU(%)



Zdroj: NetMonitor – SPIR – Mediaresearch & Gemius, Říjen 2011

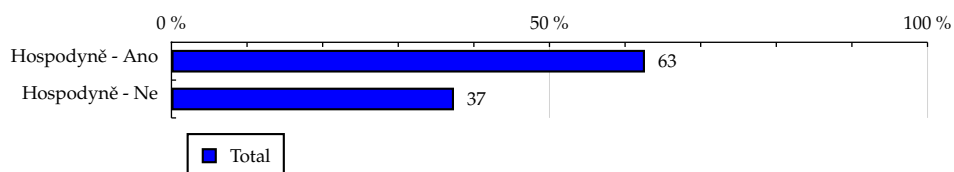
TOTAL

Tabulka 6: Hospodyně

	TOTAL				
	RU (%)	RU (počet)	PV (%)	PV (počet)	TRP (%)
Hospodyně - Ano	62.63	3 842 453	66.00	4 967 035 375	126 294.12
Hospodyně - Ne	37.37	2 292 416	34.00	2 558 554 488	109 042.50

Zdroj: NetMonitor – SPIR – Mediaresearch & Gemius, Říjen 2011

Graf 6: Hospodyně dle RU(%)



Zdroj: NetMonitor – SPIR – Mediaresearch & Gemius, Říjen 2011

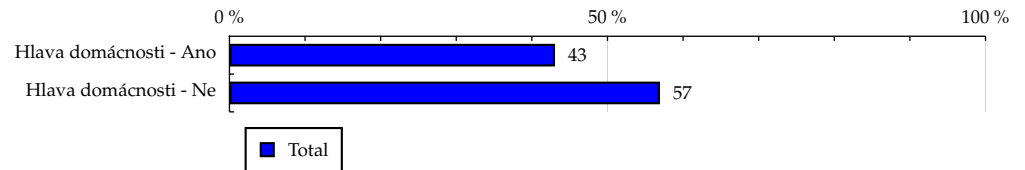
TOTAL

Tabulka 7: Hlava domácnosti

	TOTAL				
	RU (%)	RU (počet)	PV (%)	PV (počet)	TRP (%)
Hlava domácnosti - Ano	43.06	2 641 522	44.60	3 356 728 693	124 152.80
Hlava domácnosti - Ne	56.94	3 493 347	55.40	4 168 861 170	116 592.38

Zdroj: NetMonitor – SPIR – Mediaresearch & Gemius, Říjen 2011

Graf 7: Hlava domácnosti dle RU(%)



Zdroj: NetMonitor – SPIR – Mediaresearch & Gemius, Říjen 2011

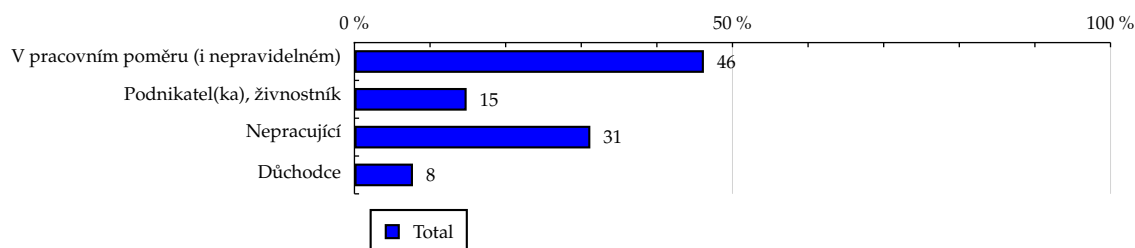
TOTAL

Tabulka 8: Ekonomická aktivita

	TOTAL				
	RU (%)	RU (počet)	PV (%)	PV (počet)	TRP (%)
V pracovním poměru (i nepravidelném)	46.22	2 835 395	45.68	3 437 986 692	118 463.64
Podnikatel(ka), živnostník	14.84	910 597	15.21	1 144 310 290	122 775.50
Nepracující	31.20	1 913 996	29.17	2 195 376 182	112 063.02
Důchodce	7.74	474 879	9.94	747 916 698	153 873.54

Zdroj: NetMonitor – SPIR – Mediaresearch & Gemius, Říjen 2011

Graf 8: Ekonomická aktivita dle RU(%)



Zdroj: NetMonitor – SPIR – Mediaresearch & Gemius, Říjen 2011

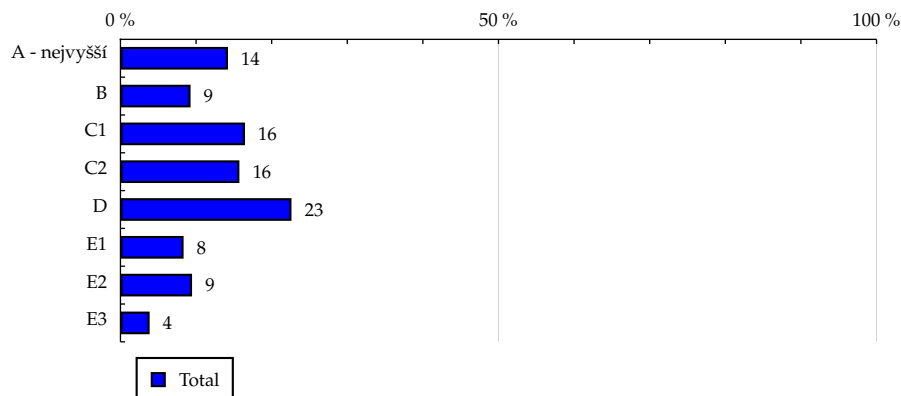
TOTAL

Tabulka 9: ABCDE národní socioekonomická klasifikace

	TOTAL				
	RU (%)	RU (počet)	PV (%)	PV (počet)	TRP (%)
A - nejvyšší	14.22	872 665	12.67	953 377 288	106 736.21
B	9.27	568 930	9.86	742 287 506	127 469.87
C1	16.47	1 010 388	17.22	1 296 047 596	125 321.99
C2	15.73	964 862	16.70	1 256 484 119	127 229.02
D	22.62	1 387 970	22.62	1 702 019 464	119 806.04
E1	8.35	512 198	8.82	664 044 153	126 664.02
E2	9.47	581 025	8.42	633 528 929	106 528.49
E3	3.86	236 829	3.69	277 800 808	114 602.13

Zdroj: NetMonitor – SPIR – Mediaresearch & Gemius, Říjen 2011

Graf 9: ABCDE národní socioekonomická klasifikace dle RU(%)



Zdroj: NetMonitor – SPIR – Mediaresearch & Gemius, Říjen 2011

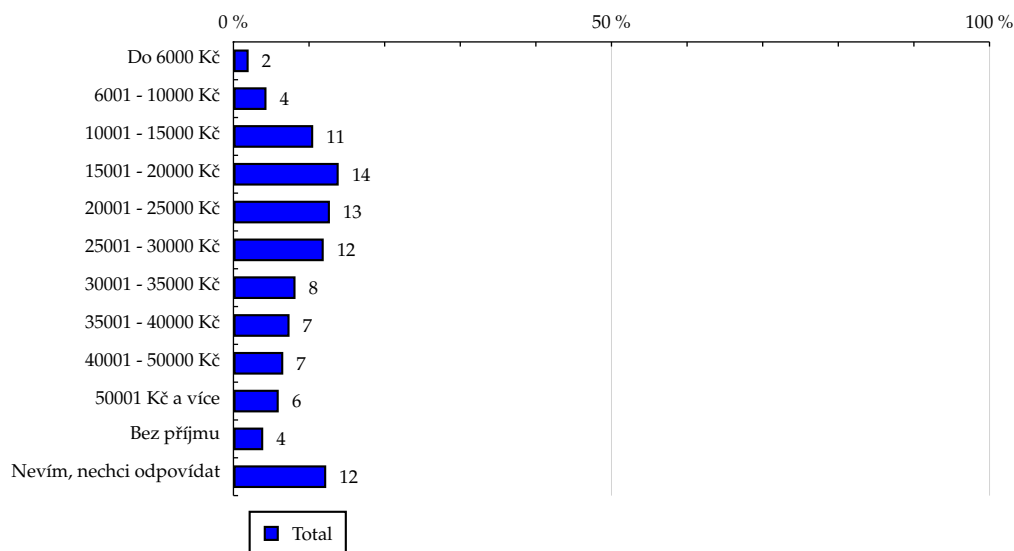
TOTAL

Tabulka 10: Čistý příjem domácnosti

	TOTAL				
	RU (%)	RU (počet)	PV (%)	PV (počet)	TRP (%)
Do 6000 Kč	2.01	123 063	1.95	146 604 759	116 389.60
6001 - 10000 Kč	4.37	268 231	4.89	367 896 164	134 001.71
10001 - 15000 Kč	10.55	647 446	10.79	811 783 987	122 498.67
15001 - 20000 Kč	13.92	853 937	15.82	1 190 512 836	136 207.95
20001 - 25000 Kč	12.76	782 998	13.80	1 038 754 518	129 612.39
25001 - 30000 Kč	11.94	732 758	12.73	957 976 922	127 728.75
30001 - 35000 Kč	8.21	503 755	7.65	575 954 905	111 702.52
35001 - 40000 Kč	7.42	455 481	6.90	519 553 565	111 443.38
40001 - 50000 Kč	6.59	404 383	6.30	473 828 618	114 478.21
50001 Kč a více	5.99	367 751	5.68	427 517 081	113 577.86
Bez příjmu	3.94	242 019	2.91	219 290 376	88 524.58
Nevím, nechci odpovídat	12.27	753 043	10.58	795 916 132	103 262.32

Zdroj: NetMonitor – SPIR – Mediaresearch & Gemius, Říjen 2011

Graf 10: Čistý příjem domácnosti dle RU(%)



Zdroj: NetMonitor – SPIR – Mediaresearch & Gemius, Říjen 2011

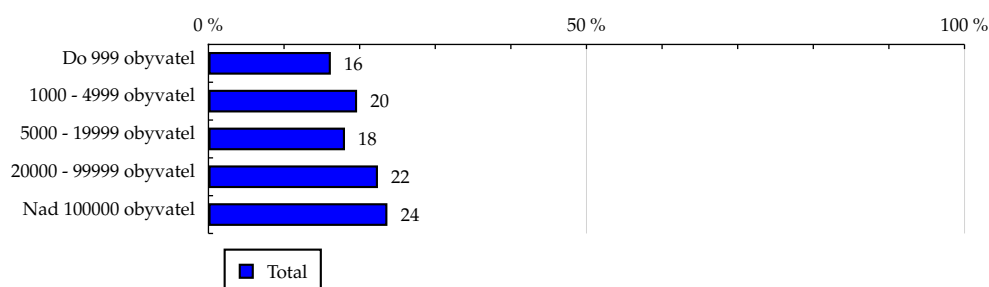
TOTAL

Tabulka 11: Velikost místa bydliště

	TOTAL				
	RU (%)	RU (počet)	PV (%)	PV (počet)	TRP (%)
Do 999 obyvatel	16.19	993 301	15.84	1 192 173 637	117 260.78
1000 - 4999 obyvatel	19.66	1 206 055	20.29	1 527 005 956	123 699.53
5000 - 19999 obyvatel	18.06	1 107 897	18.72	1 408 783 368	124 233.59
20000 - 99999 obyvatel	22.42	1 375 684	23.60	1 776 084 113	126 136.07
Nad 100000 obyvatel	23.67	1 451 930	21.55	1 621 542 789	109 113.16

Zdroj: NetMonitor – SPIR – Mediaresearch & Gemius, Říjen 2011

Graf 11: Velikost místa bydliště dle RU(%)



Zdroj: NetMonitor – SPIR – Mediaresearch & Gemius, Říjen 2011

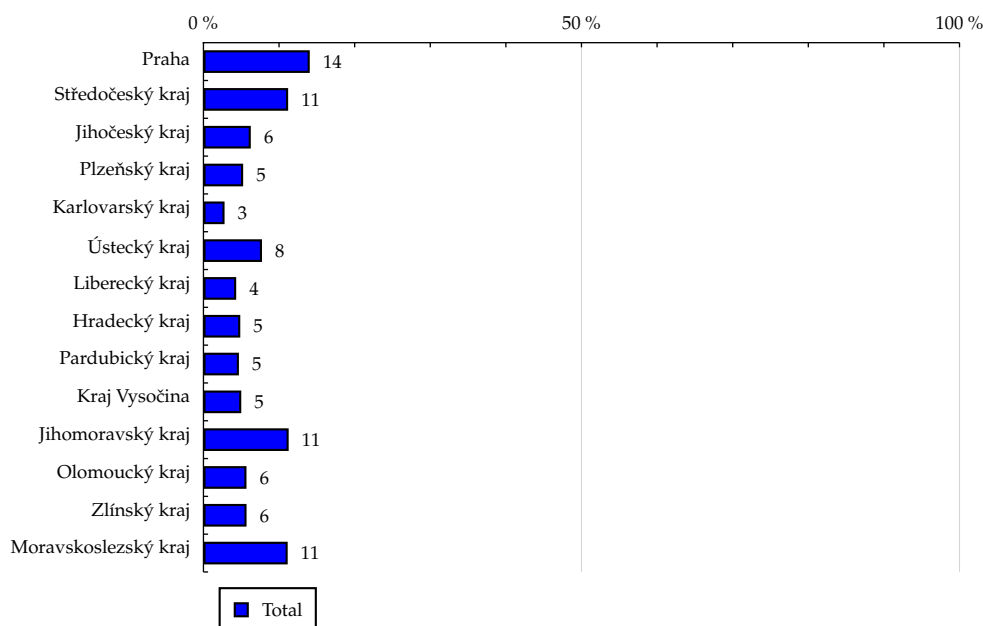
TOTAL

Tabulka 12: Kraj

	TOTAL				
	RU (%)	RU (počet)	PV (%)	PV (počet)	TRP (%)
Praha	14.06	862 679	12.67	953 684 575	108 006.47
Středočeský kraj	11.20	686 858	11.07	832 985 885	118 485.38
Jihočeský kraj	6.26	383 983	5.77	434 077 423	110 445.69
Plzeňský kraj	5.25	322 143	5.43	408 426 409	123 868.09
Karlovarský kraj	2.79	171 407	2.92	219 860 081	125 317.09
Ústecký kraj	7.74	474 778	8.05	605 528 579	124 605.71
Liberecký kraj	4.33	265 455	4.14	311 527 093	114 656.53
Hradecký kraj	4.87	298 890	4.81	362 298 530	118 426.53
Pardubický kraj	4.69	287 784	4.78	359 837 053	122 160.93
Kraj Vysočina	5.00	306 804	4.84	363 964 995	115 902.31
Jihomoravský kraj	11.27	691 645	11.63	874 895 096	123 585.32
Olomoucký kraj	5.69	348 952	5.72	430 393 793	120 501.95
Zlínský kraj	5.70	349 873	5.84	439 380 964	122 694.43
Moravskoslezský kraj	11.14	683 610	12.34	928 729 387	132 731.74

Zdroj: NetMonitor – SPIR – Mediaresearch & Gemius, Říjen 2011

Graf 12: Kraj dle RU(%)



Zdroj: NetMonitor – SPIR – Mediaresearch & Gemius, Říjen 2011

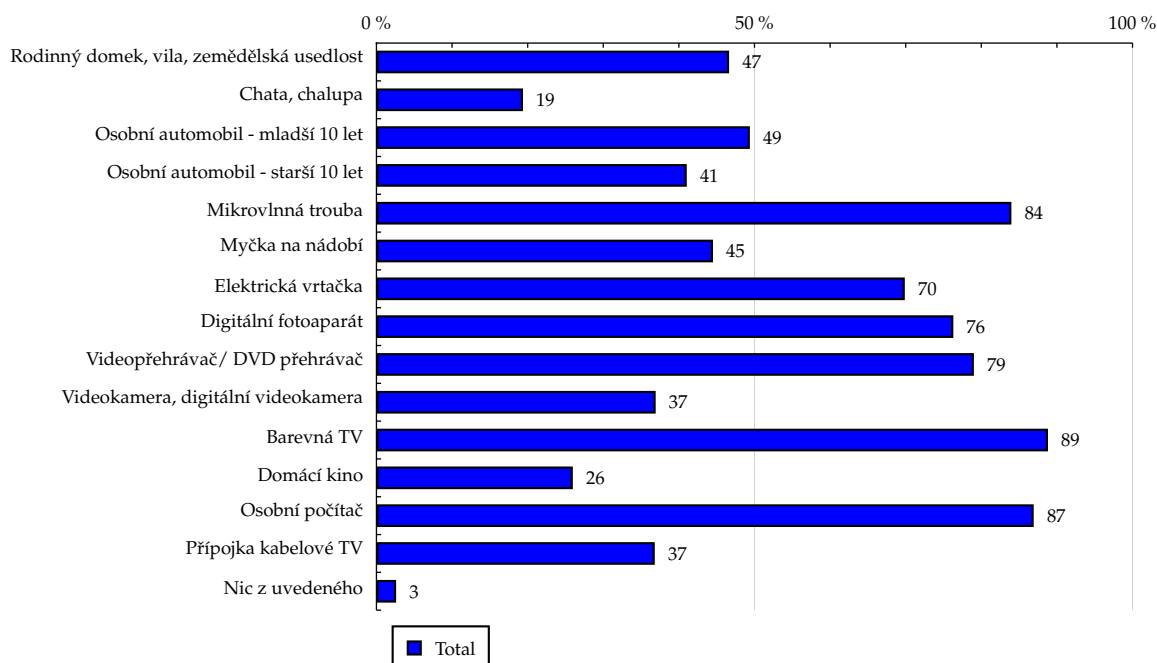
TOTAL

Tabulka 13: Vybavenost

	TOTAL				
	RU (%)	RU (počet)	PV (%)	PV (počet)	TRP (%)
Rodinný domek, vila, zemědělská usedlost	46.64	2 861 554	45.05	3 390 155 681	115 747.64
Chata, chalupa	19.38	1 189 155	17.75	1 336 145 678	109 776.59
Osobní automobil - mladší 10 let	49.39	3 029 983	46.93	3 531 466 568	113 870.00
Osobní automobil - starší 10 let	41.04	2 517 701	42.49	3 197 989 244	124 098.74
Mikrovlnná trouba	83.98	5 152 317	84.54	6 362 176 734	120 641.75
Myčka na nádobí	44.51	2 730 791	42.09	3 167 498 605	113 324.13
Elektrická vrtačka	69.88	4 287 012	69.38	5 221 410 505	118 994.72
Digitální fotoaparát	76.30	4 681 014	76.92	5 789 003 924	120 825.45
Videopřehrávač/ DVD přehrávač	79.02	4 847 595	79.55	5 986 434 391	120 652.52
Videokamera, digitální videokamera	36.93	2 265 601	35.94	2 705 039 119	116 649.97
Barevná TV	88.82	5 449 154	89.87	6 763 372 035	121 263.12
Domácí kino	25.97	1 593 344	26.84	2 019 921 281	123 856.61
Osobní počítač	86.93	5 333 269	88.24	6 640 214 619	121 641.88
Přípojka kabelové TV	36.81	2 258 199	36.59	2 753 837 903	119 143.58
Nic z uvedeného	2.60	159 332	2.34	175 879 279	107 846.13

Zdroj: NetMonitor – SPIR – Mediaresearch & Gemius, Říjen 2011

Graf 13: Vybavenost dle RU(%)



Zdroj: NetMonitor – SPIR – Mediaresearch & Gemius, Říjen 2011

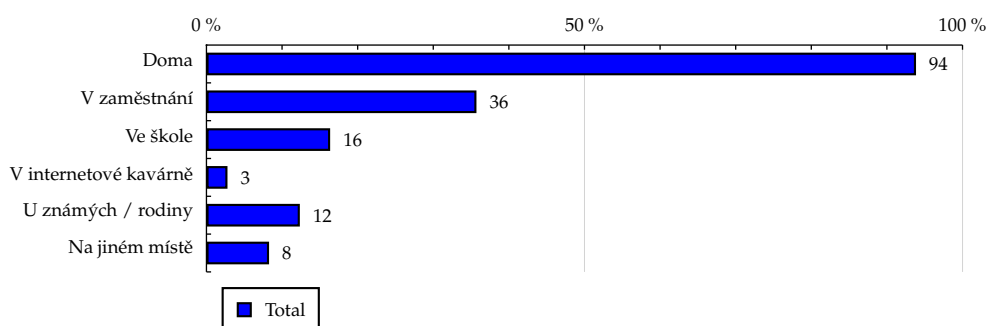
TOTAL

Tabulka 14: Všechna místa používání internetu

	TOTAL				
	RU (%)	RU (počet)	PV (%)	PV (počet)	TRP (%)
Doma	93.85	5 757 424	95.24	7 167 733 320	121 632.08
V zaměstnání	35.71	2 190 844	31.57	2 375 780 358	105 947.16
Ve škole	16.36	1 003 459	13.77	1 036 632 382	100 929.81
V internetové kavárně	2.78	170 634	2.55	191 773 469	109 803.21
U známých / rodiny	12.35	757 522	11.25	846 276 430	109 146.87
Na jiném místě	8.28	508 125	7.53	566 647 723	108 952.35

Zdroj: NetMonitor – SPIR – Mediaresearch & Gemius, Říjen 2011

Graf 14: Všechna místa používání internetu dle RU(%)



Zdroj: NetMonitor – SPIR – Mediaresearch & Gemius, Říjen 2011

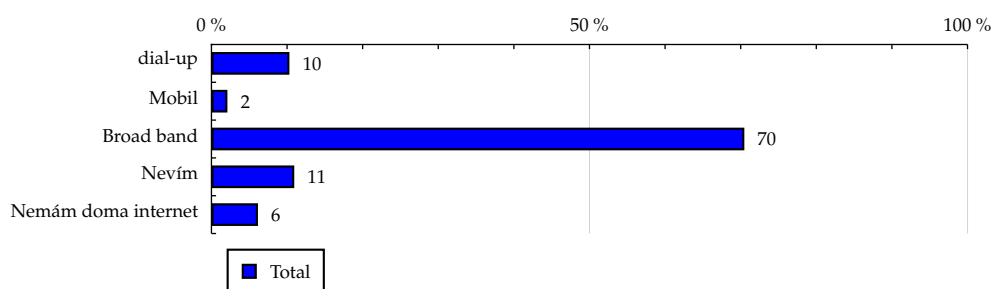
TOTAL

Tabulka 15: Způsob připojení doma

	TOTAL				
	RU (%)	RU (počet)	PV (%)	PV (počet)	TRP (%)
dial-up	10.31	632 630	10.86	817 518 014	126 253.09
Mobil	2.11	129 372	1.70	127 702 218	96 438.53
Broad band	70.48	4 323 664	73.89	5 561 001 472	125 659.56
Nevím	10.95	671 756	8.79	661 511 616	96 209.95
Nemám doma internet	6.15	377 445	4.76	357 856 543	92 629.46

Zdroj: NetMonitor – SPIR – Mediaresearch & Gemius, Říjen 2011

Graf 15: Způsob připojení doma dle RU(%)



Zdroj: NetMonitor – SPIR – Mediaresearch & Gemius, Říjen 2011

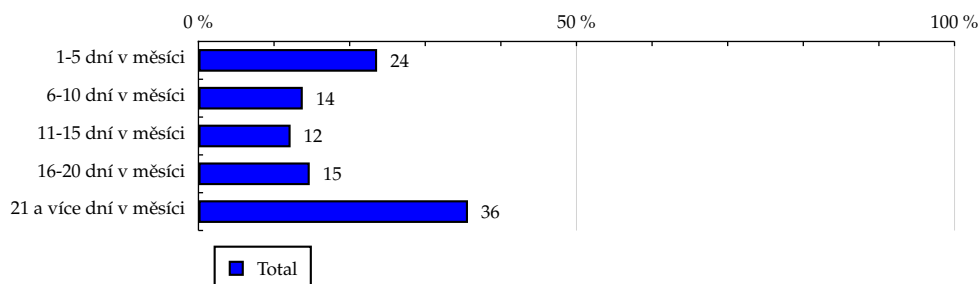
TOTAL

Tabulka 16: Měřená četnost užívání internetu (NetMonitor)

	TOTAL				
	RU (%)	RU (počet)	PV (%)	PV (počet)	TRP (%)
1-5 dní v měsíci	23.63	1 449 947	1.31	98 683 750	6 649.48
6-10 dní v měsíci	13.80	846 829	2.98	224 323 387	25 880.53
11-15 dní v měsíci	12.19	747 931	5.87	441 767 045	57 706.67
16-20 dní v měsíci	14.72	903 140	14.61	1 099 411 801	118 932.26
21 a více dní v měsíci	35.65	2 187 020	75.23	5 661 403 880	252 909.85

Zdroj: NetMonitor – SPIR – Mediaresearch & Gemius, Říjen 2011

Graf 16: Měřená četnost užívání internetu (NetMonitor) dle RU(%)



Zdroj: NetMonitor – SPIR – Mediaresearch & Gemius, Říjen 2011

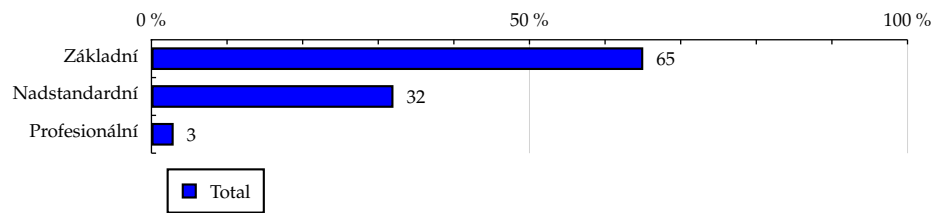
TOTAL

Tabulka 17: IT znalosti

	TOTAL				
	RU (%)	RU (počet)	PV (%)	PV (počet)	TRP (%)
Základní	65.05	3 990 933	67.11	5 050 458 389	123 637.67
Nadstandardní	32.01	1 963 505	30.07	2 263 309 266	112 617.59
Profesionální	2.94	180 430	2.81	211 822 207	114 698.28

Zdroj: NetMonitor – SPIR – Mediaresearch & Gemius, Říjen 2011

Graf 17: IT znalosti dle RU(%)



Zdroj: NetMonitor – SPIR – Mediaresearch & Gemius, Říjen 2011

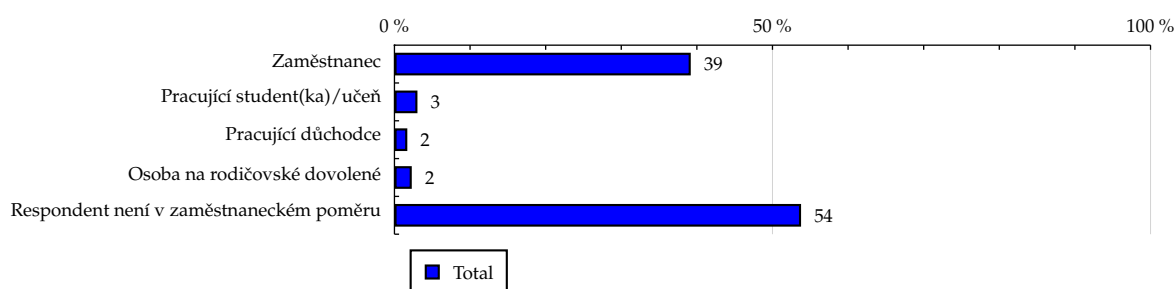
TOTAL

Tabulka 18: Ekonomicky aktivní jako

	TOTAL				
	RU (%)	RU (počet)	PV (%)	PV (počet)	TRP (%)
Zaměstnanec	39.19	2 404 173	38.45	2 893 300 563	117 577.00
Pracující student(ka)/učeň	3.04	186 540	2.65	199 638 800	104 560.28
Pracující důchodce	1.70	104 190	1.74	131 065 429	122 900.82
Osoba na rodičovské dovolené	2.29	140 491	2.84	213 981 901	148 806.10
Respondent není v zaměstnaneckém poměru	53.78	3 299 474	54.32	4 087 603 170	121 037.10

Zdroj: NetMonitor – SPIR – Mediaresearch & Gemius, Říjen 2011

Graf 18: Ekonomicky aktivní jako dle RU(%)

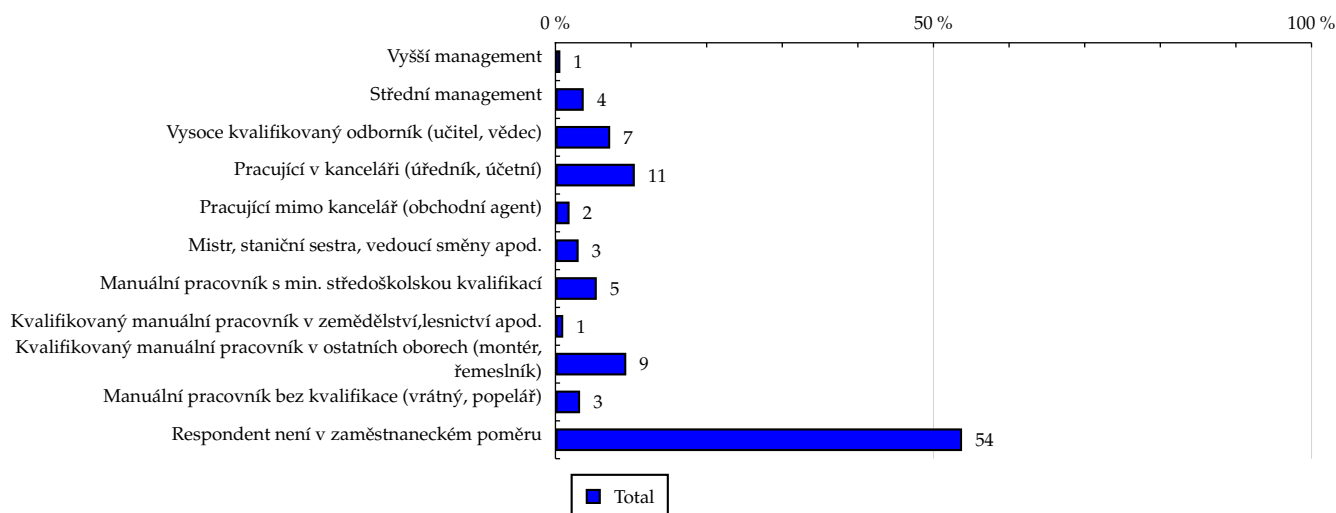


Zdroj: NetMonitor – SPIR – Mediaresearch & Gemius, Říjen 2011

Tabulka 19: Charakteristika zaměstnání

	TOTAL				
	RU (%)	RU (počet)	PV (%)	PV (počet)	TRP (%)
Vyšší management	0.65	39 733	0.56	42 044 045	103 381.54
Střední management	3.74	229 727	3.58	269 523 707	114 624.95
Vysoce kvalifikovaný odborník (učitel, vědec)	7.24	444 077	5.65	425 323 367	93 573.94
Pracující v kanceláři (úředník, účetní)	10.50	644 241	9.66	727 167 598	110 275.91
Pracující mimo kancelář (obchodní agent)	1.87	114 781	2.22	166 753 708	141 937.41
Mistr, staniční sestra, vedoucí směny apod.	3.07	188 375	2.90	218 342 307	113 242.23
Manuální pracovník s min. středoškolskou kvalifikací	5.47	335 799	5.89	443 293 643	128 975.01
Kvalifikovaný manuální pracovník v zemědělství, lesnictví apod.	1.03	63 476	1.26	95 010 530	146 235.20
Kvalifikovaný manuální pracovník v ostatních oborech (montér, řemeslník)	9.37	574 917	10.49	789 178 641	134 111.05
Manuální pracovník bez kvalifikace (vrátný, popelář)	3.26	200 265	3.47	261 349 146	127 499.88
Respondent není v zaměstnaneckém poměru	53.78	3 299 474	54.32	4 087 603 170	121 037.10

Zdroj: NetMonitor – SPIR – Mediaresearch & Gemius, Říjen 2011

Graf 19: Charakteristika zaměstnání dle RU(%)


Zdroj: NetMonitor – SPIR – Mediaresearch & Gemius, Říjen 2011

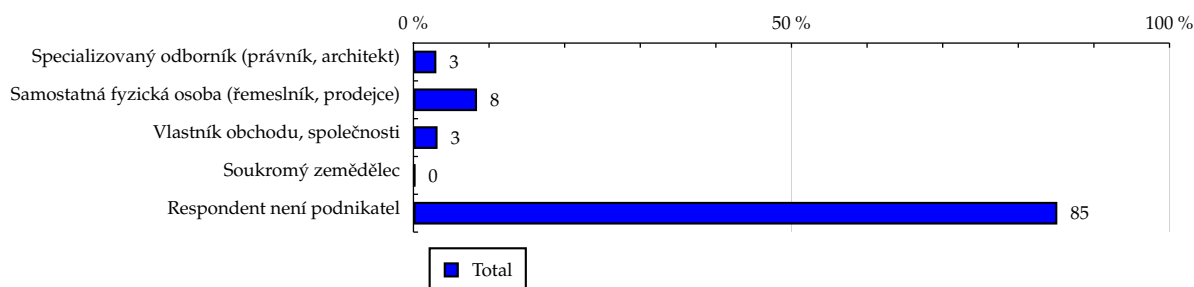
TOTAL

Tabulka 20: Podnikatelská činnost

	TOTAL				
	RU (%)	RU (počet)	PV (%)	PV (počet)	TRP (%)
Specializovaný odborník (právník, architekt)	3.03	185 762	2.58	194 007 294	102 036.25
Samostatná fyzická osoba (řemeslník, prodejce)	8.41	516 215	9.35	703 496 308	133 145.08
Vlastník obchodu, společnosti	3.19	196 004	2.99	224 786 036	112 046.47
Soukromý zemědělec	0.21	12 615	0.29	22 020 652	170 540.88
Respondent není podnikatel	85.16	5 224 272	84.79	6 381 279 573	119 337.39

Zdroj: NetMonitor – SPIR – Mediaresearch & Gemius, Říjen 2011

Graf 20: Podnikatelská činnost dle RU(%)



Zdroj: NetMonitor – SPIR – Mediaresearch & Gemius, Říjen 2011

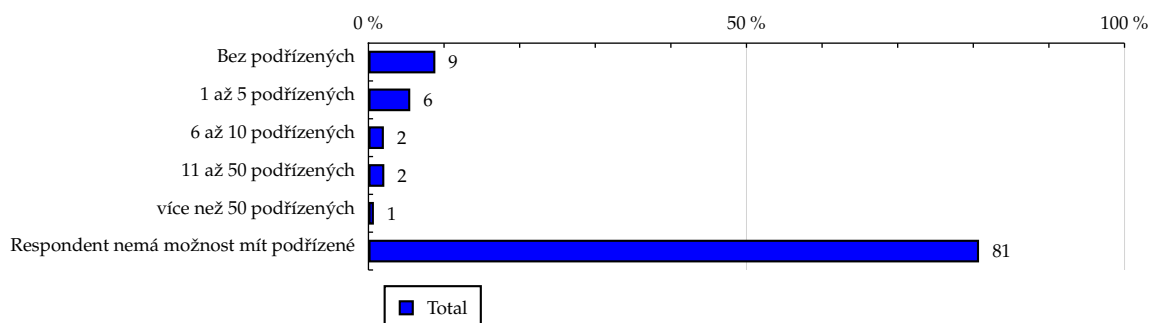
TOTAL

Tabulka 21: Počet podřízených

	TOTAL				
	RU (%)	RU (počet)	PV (%)	PV (počet)	TRP (%)
Bez podřízených	8.85	543 226	10.76	809 842 449	145 651.25
1 až 5 podřízených	5.53	339 374	4.71	354 227 905	101 975.89
6 až 10 podřízených	2.04	124 921	1.66	124 996 888	97 758.63
11 až 50 podřízených	2.10	128 606	1.70	128 041 602	97 270.96
více než 50 podřízených	0.72	43 928	0.52	38 769 199	86 224.81
Respondent nemá možnost mít podřízené	80.76	4 954 811	80.65	6 069 711 821	119 683.83

Zdroj: NetMonitor – SPIR – Mediaresearch & Gemius, Říjen 2011

Graf 21: Počet podřízených dle RU(%)



Zdroj: NetMonitor – SPIR – Mediaresearch & Gemius, Říjen 2011

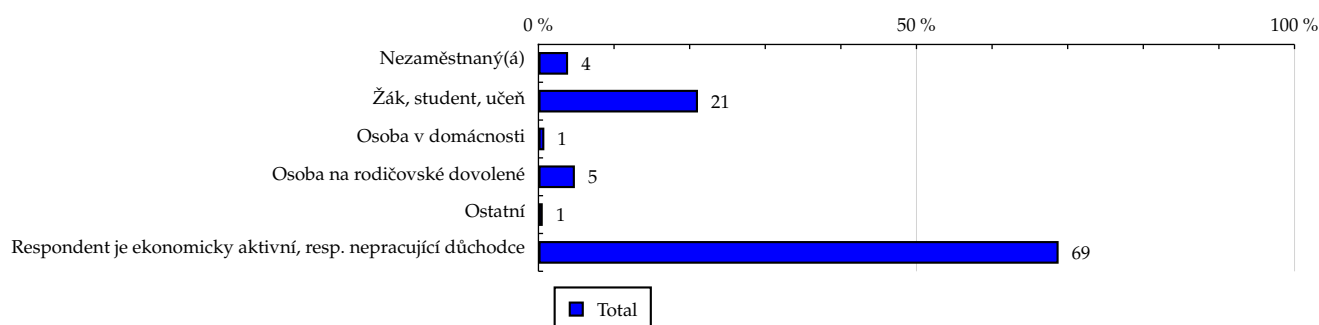
TOTAL

Tabulka 22: Ekonomicky neaktivní jako

	TOTAL				
	RU (%)	RU (počet)	PV (%)	PV (počet)	TRP (%)
Nezaměstnaný(á)	3.92	240 715	4.62	347 584 561	141 075.24
Žák, student, učeň	21.10	1 294 367	17.06	1 283 927 882	96 912.00
Osoba v domácnosti	0.78	48 094	1.09	82 021 662	166 619.17
Osoba na rodičovské dovolené	4.82	295 673	5.70	428 734 228	141 667.38
Ostatní	0.57	35 144	0.71	53 107 849	147 635.77
Respondent je ekonomicky aktivní, resp. nepracující důchodce	68.80	4 220 873	70.83	5 330 213 681	123 377.75

Zdroj: NetMonitor – SPIR – Mediaresearch & Gemius, Říjen 2011

Graf 22: Ekonomicky neaktivní jako dle RU(%)

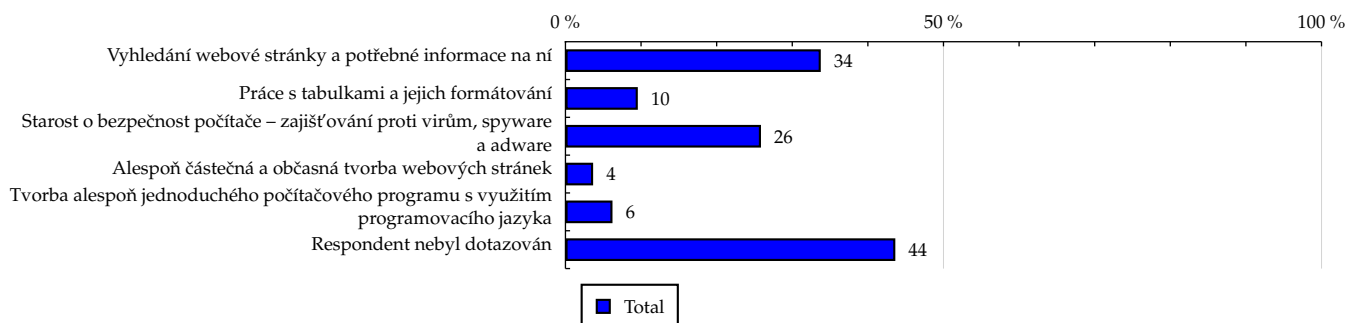


Zdroj: NetMonitor – SPIR – Mediaresearch & Gemius, Říjen 2011

Tabulka 23: Činnost respondenta na počítači

	TOTAL				
	RU (%)	RU (počet)	PV (%)	PV (počet)	TRP (%)
Vyhledání webové stránky a potřebné informace na ní	33.77	2 071 833	27.40	2 062 359 934	97 253.26
Práce s tabulkami a jejich formátování	9.57	587 017	7.18	540 030 099	89 879.61
Starost o bezpečnost počítače – zajišťování proti virům, spyware a adware	25.86	1 586 686	28.51	2 145 690 629	132 120.60
Alespoň částečná a občasná tvorba webových stránek	3.66	224 805	2.75	207 320 217	90 101.02
Tvorba alespoň jednoduchého počítačového programu s využitím programovacího jazyka	6.22	381 600	5.90	444 091 830	113 699.58
Respondent nebyl dotazován	43.63	2 676 793	46.49	3 498 413 835	127 688.23

Zdroj: NetMonitor – SPIR – Mediaresearch & Gemius, Říjen 2011

Graf 23: Činnost respondenta na počítači dle RU(%)


Zdroj: NetMonitor – SPIR – Mediaresearch & Gemius, Říjen 2011

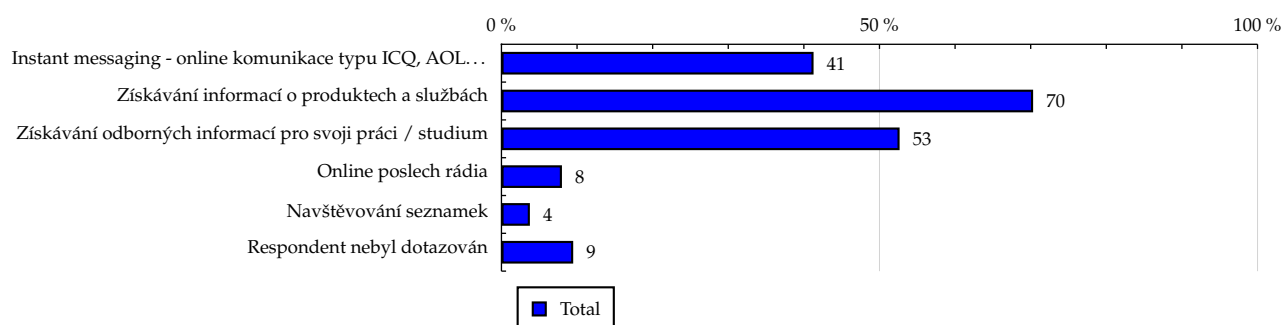
TOTAL

Tabulka 24: Pravidelné aktivity na internetu

	TOTAL				
	RU (%)	RU (počet)	PV (%)	PV (počet)	TRP (%)
Instant messaging - online komunikace typu ICQ, AOL...	41.28	2 532 592	41.95	3 157 122 794	121 792.53
Získávání informací o produktech a službách	70.32	4 313 997	73.05	5 497 109 945	124 494.19
Získávání odborných informací pro svoji práci / studium	52.66	3 230 515	51.15	3 849 004 742	116 404.87
Online poslech rádia	8.00	490 920	6.34	476 821 888	94 894.16
Navštěvování seznamek	3.76	230 970	3.35	251 790 958	106 507.22
Respondent nebyl dotazován	9.49	582 226	9.93	747 289 377	125 398.26

Zdroj: NetMonitor – SPIR – Mediaresearch & Gemius, Říjen 2011

Graf 24: Pravidelné aktivity na internetu dle RU(%)



Zdroj: NetMonitor – SPIR – Mediaresearch & Gemius, Říjen 2011

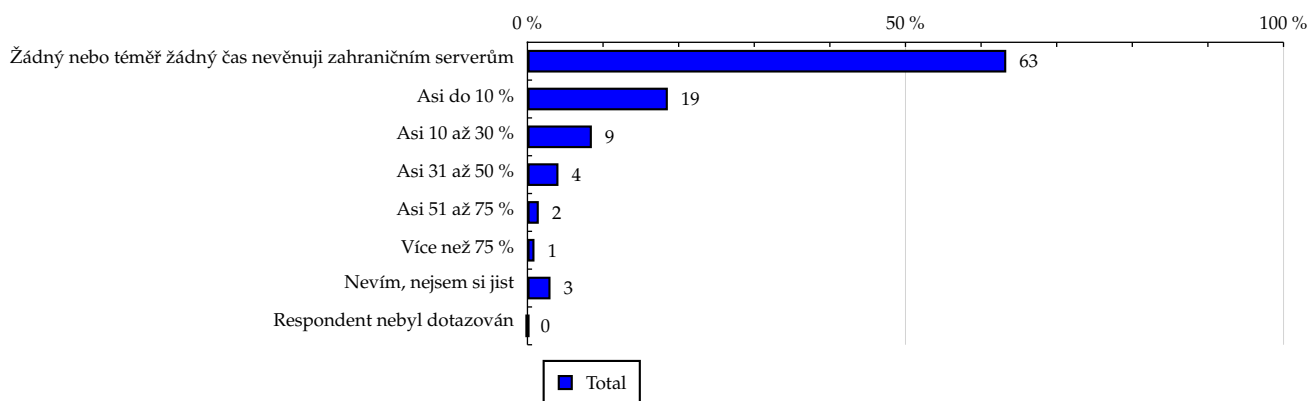
TOTAL

Tabulka 25: Čas trávený na zahraničních serverech v cizích jazycích vyjma slovenštiny

	TOTAL				
	RU (%)	RU (počet)	PV (%)	PV (počet)	TRP (%)
Žádný nebo téměř žádný čas nevěnuji zahraničním serverům	63.33	3 885 444	64.00	4 816 542 167	121 112.58
Asi do 10 %	18.57	1 139 330	19.69	1 481 983 064	127 083.19
Asi 10 až 30 %	8.52	522 955	7.74	582 206 249	108 769.41
Asi 31 až 50 %	4.10	251 326	4.01	302 089 540	117 433.28
Asi 51 až 75 %	1.50	92 026	1.36	102 333 634	108 643.12
Více než 75 %	0.93	56 860	0.74	55 570 500	95 482.80
Nevím, nejsem si jist	3.05	186 926	2.46	184 864 708	96 622.50
Respondent nebyl dotazován	0.00	0	0.00	0	-

Zdroj: NetMonitor – SPIR – Mediaresearch & Gemius, Říjen 2011

Graf 25: Čas trávený na zahraničních serverech v cizích jazycích vyjma slovenštiny dle RU(%)



Zdroj: NetMonitor – SPIR – Mediaresearch & Gemius, Říjen 2011

LEGENDA

Níže uváděný pojem "cílová skupina" (daná cílová skupina, vybraná cílová skupina, vybraná CS) je zde používán ve smyslu cílová skupina uvedená v řádku tabulky (resp. sloupci grafu) daného socio-demografického ukazatele, tj. např. cílová skupina "ženy", "Liberecký kraj", "Důchodce" apod. Cílová skupina Všichni je definována jako Osoby ve věku 10+ let, které alespoň jednou v posledním měsíci navštívily internet.

MÉDIUM:

RU(počet) – počet návštěvníků (reálných uživatelů) vybraného média z příslušné cílové skupiny

RU(%) – složení návštěvníků

Informace o profilu návštěvníků vybraného média – v podobě procentuálního rozložení uživatelů internetu (dle Reache) mezi jednotlivé cílové skupiny.

$RU(\%) = RU(\text{počet})(\text{médium})(\text{vybraná CS}) / RU(\text{počet})(\text{médium})(\text{CS všichni}) * 100$

Reach(%) – poměr počtu návštěvníků média z příslušné cílové skupiny ku velikosti této cílové skupiny

$Reach(\%)(\text{CS}) = RU(\text{počet})(\text{médium})(\text{CS}) / \text{velikost CS}(\text{počet}) * 100$

PV(počet) – počet zobrazení (page views) generovaných na médiu uživateli z příslušné cílové skupiny

PV(%) – složení zobrazení (page views)

Informace o profilu návštěvníků vybraného média – v podobě procentuálního rozložení uživatelů internetu (dle zobrazení (page views)) mezi jednotlivé cílové skupiny.

$PV(\%) = PV(\text{počet})(\text{médium})(\text{vybraná CS}) / PV(\text{počet})(\text{médium})(\text{CS všichni}) * 100$

TRP(%) – Target Rating Points

Hrubý zásah dané cílové skupiny na vybraném médiu.

$TRP(\%) = PV(\text{počet})(\text{médium}) / \text{velikost CS}(\text{počet}) * 100$

(obdobně je definován ukazatel GRP(%) Gross Rating Points, pouze jako cílová skupina je brána celá populace, cílová skupina "Všichni")

Afinita(%) – afinita reache

Koeficient vyjadřující vztah návštěvnosti vybraného média k návštěvnosti všech měřených médií.

$Afinita(\%) = Reach(\%)(\text{médium})(\text{vybraná CS}) / Reach(\%)(\text{médium})(\text{CS všichni})$

TOTAL:

Total RU(počet) – počet návštěvníků (reálných uživatelů) všech měřených médií z příslušné cílové skupiny

Total RU(%) – složení návštěvníků, tj. informace o profilu Reache celkem pro všechna měřená média

Informace o profilu návštěvníků všech měřených médií – v podobě procentuálního rozložení uživatelů internetu (dle Reache) mezi jednotlivé cílové skupiny.

$RU(\%) = RU(\text{počet})(\text{všechna média})(\text{vybraná CS}) / RU(\text{počet})(\text{všechna média})(\text{CS všichni}) * 100$

Total PV(počet) – počet zobrazení (page views) generovaných na všech měřených médiích uživateli z příslušné cílové skupiny

Total PV(%) – složení zobrazení, tj. informace o profilu zobrazení (page views) celkem pro všechna měřená média

Informace o profilu návštěvníků všech měřených médií – v podobě procentuálního rozložení uživatelů internetu (dle zobrazení (page views)) mezi jednotlivé cílové skupiny.

$PV(\%) = PV(\text{počet})(\text{všechna média})(\text{vybraná CS}) / PV(\text{počet})(\text{všechna média})(\text{CS všichni}) * 100$

Otázka IT znalosti

Základní – osoby, které deklarují základní znalosti práce s počítačem a internetem. (např. psaní základních textů, ukládání souborů, elektronická pošta, prohlížení www stránek apod.)

Nadstandardní – osoby, které deklarují užívání počítače a internetu na nadstandardní úrovni. (např. využívání matematických funkcí v tabulkovém procesoru, tvorba grafických prezentací, práce s vyhledávači, databáze na uživatelské úrovni apod.)

Profesionální – osoby, které se profesionálně věnují IT, technologiím apod. (např. programátorská nebo administrátorská činnost)

ABCDE klasifikace

ABCDE klasifikace umožňuje posuzování sociálního a ekonomického postavení jednotlivců ve společnosti. Obvykle je počítána pro přednostu domácnosti (hlavu domácnosti), vzhledem ke specifiku internetového dotazování byla přijata metoda přímého výpočtu přímo pro jednotlivé respondenty. Na aktualizaci ABCDE klasifikace pracovala v posledním roce metodická komise se zástupci výzkumných agentur, reklamních agentur a odborné veřejnosti. Výsledkem je navržení škály A,B,C1,C2,D,E1,E2,E3. Tato škála odpovídá mezinárodnímu standardu potvrzeného sdružením ESOMAR a i algoritmus zařazení jednotlivce odpovídá mezinárodním zvyklostem. ABCDE klasifikace rozčleňuje jednotlivce domácnosti do sociálních kategorií na základě ekonomického postavení (ekonomicky aktivní x neaktivní jednotlivce). Pro ekonomicky aktivní potom rozlišuje podnikatele a zaměstnance. Pozice v zaměstnání potom slouží k další diferenciaci (včetně případného počtu podřízených osob pro vedoucí zaměstnance). Pro všechny vzniklé třídy má na závěrečné zařazení vliv vzdělání zkoumané osoby. Pro ekonomicky neaktivní osoby se na základě standardu ESOMAR nepostupuje dle jejich posledního zaměstnání, ale na základě stupně ekonomické síly měřené prostřednictvím vybavenosti domácnosti, vliv vzdělání se projevuje i zde. Vzhledem k tomu, že mezinárodní postup odpovídá evropským stupňům, vychází při jeho použití horší sociální struktura obyvatel ČR než bylo zvykem pro stávající klasifikaci ABCD, nicméně tato struktura umožňuje provádět srovnání v rámci Evropy. Přesto se komise rozhodla, že pro použití v rámci ČR bude použita upravená škála, která zohlední specifika ČR. Tato upravená škála vzniká z evropského standardu posunutím o jednu nebo dvě třídy výše či níže na základě indexu životního minima domácnosti, ve které zkoumaná osoba žije.

A – Skupina s nejvyšším sociálním statusem ve společnosti daným vysoce prestižním zaměstnáním a zároveň nejvyššími příjmy.

B – Skupina s nadprůměrnými příjmy, obvykle vyšší management a skupina vyšších profesionálů s minimálně středoškolským vzděláním.

C1, C2 – Skupina s průměrným životním standardem a průměrnými příjmy. Jde o skupinu např. malých podnikatelů a živnostníků, techniků, úředníků a nižších odborníků.

D – Skupina s průměrným až mírně podprůměrným životním standardem. Patří sem např. skupina kvalifikovaných manuálních pracovníků.

E1, E2, E3 – Skupina charakterizována podprůměrným životním standardem, kde se nacházejí především neaktivní jednotlivci, tzn. nezaměstnaní, důchodci nebo nekvalifikovaní dělníci apod.

Otázky k ekonomické aktivitě a k zaměstnání:

Tyto otázky (ot.18, 19, 20, 21 a 22) jsou (mimo jiných) použity především ke stanovení ABCDE klasifikace. Na základě odpovědi respondenta na otázku 8 (Ekonomická aktivita) je dále dotazován skupinou specifických otázek. Otázka 8 je tedy použita jako filtr pro kladení dalších otázek. Tedy výše uvedených pět otázek není položeno každému respondentovi. Proto pro možnost tvorby cílových skupin v rámci celé populace je doplněna segmentace jednotlivých odpovědí na tuto otázku o skupinu respondentů, kterým tato příslušná otázka nebyla položena. Tedy například u otázky č. 20 "Podnikatelská činnost" je tato skupina označena "Respondent není podnikatel".