

## SPIR NetMonitor

### Výzkum sociodemografie návštěvníků internetu v České Republice

Název média:

**TOTAL**

Měsíc:

**Červen 2011**

Základní informace	
Velikost internetové populace ČR	5 868 529
Počet respondentů	
Total (za všechna měřená média)	N = 26 000
RU(počet)	5 733 552
Reach(%)	97.70
PV(počet) (od návštěvníků z ČR)	6 841 173 317
PV(počet) (od všech návštěvníků)	7 378 391 703
GRP (%)	116 573.90

**Zdroj: NetMonitor – SPIR – Mediaresearch & Gemius  
Červen 2011**

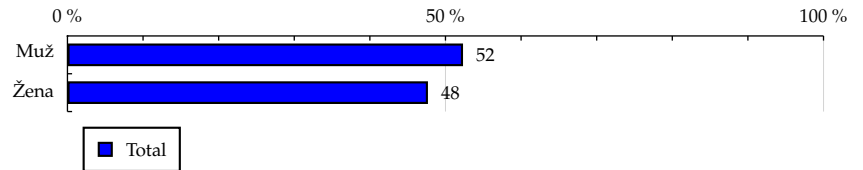
# TOTAL

**Tabulka 1: Pohlaví**

	TOTAL				
	RU (%)	RU (počet)	PV (%)	PV (počet)	TRP (%)
Muž	52.32	2 999 507	52.21	3 571 610 398	116 334.51
Žena	47.68	2 734 044	47.79	3 269 562 918	116 836.54

Zdroj: NetMonitor – SPIR – Mediaresearch & Gemius, Červen 2011

**Graf 1: Pohlaví dle RU(%)**



Zdroj: NetMonitor – SPIR – Mediaresearch & Gemius, Červen 2011

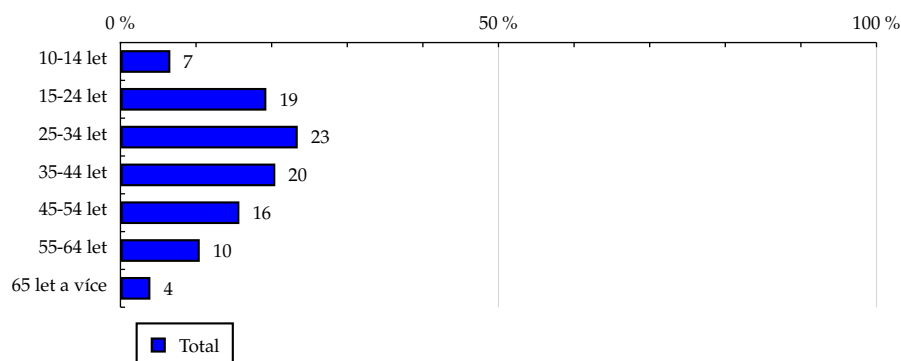
# TOTAL

Tabulka 2: Věk

	TOTAL				
	RU (%)	RU (počet)	PV (%)	PV (počet)	TRP (%)
10-14 let	6.60	378 234	4.29	293 225 761	75 741.86
15-24 let	19.30	1 106 625	19.96	1 365 780 115	120 579.86
25-34 let	23.45	1 344 337	25.73	1 760 468 935	127 942.38
35-44 let	20.48	1 174 395	19.90	1 361 533 600	113 268.29
45-54 let	15.73	901 764	15.58	1 065 682 346	115 459.31
55-64 let	10.49	601 269	10.62	726 473 687	118 044.41
65 let a více	3.96	226 924	3.92	268 008 873	115 388.23

Zdroj: NetMonitor – SPIR – Mediaresearch & Gemius, Červen 2011

Graf 2: Věk dle RU(%)



Zdroj: NetMonitor – SPIR – Mediaresearch & Gemius, Červen 2011

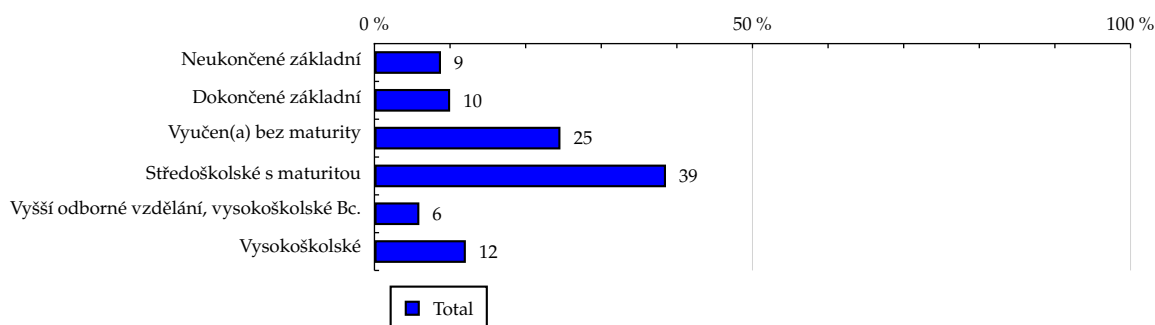
# TOTAL

**Tabulka 3: Nejvyšší dokončené vzdělání**

	TOTAL				
	RU (%)	RU (počet)	PV (%)	PV (počet)	TRP (%)
Neukončené základní	8.80	504 772	5.77	395 036 876	76 460.45
Dokončené základní	10.01	573 747	10.91	746 436 484	127 106.24
Vyučen(a) bez maturity	24.60	1 410 215	28.33	1 937 766 269	134 248.84
Středoškolské s maturitou	38.56	2 210 904	38.94	2 663 836 846	117 715.09
Vyšší odborné vzdělání, vysokoškolské Bc.	5.94	340 449	6.33	433 125 656	124 295.75
Vysokoškolské	12.09	693 464	9.72	664 971 186	93 685.69

Zdroj: NetMonitor – SPIR – Mediaresearch & Gemius, Červen 2011

**Graf 3: Nejvyšší dokončené vzdělání dle RU(%)**



Zdroj: NetMonitor – SPIR – Mediaresearch & Gemius, Červen 2011

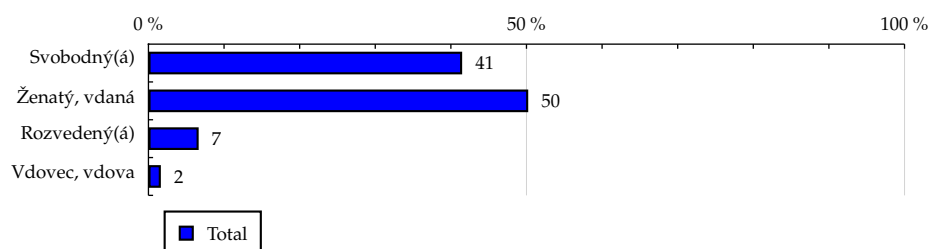
# TOTAL

**Tabulka 4: Rodinný stav**

	TOTAL				
	RU (%)	RU (počet)	PV (%)	PV (počet)	TRP (%)
Svobodný(á)	41.49	2 378 646	41.10	2 811 787 305	115 490.72
Ženatý, vdaná	50.23	2 880 116	50.00	3 420 549 183	116 032.68
Rozvedený(á)	6.64	380 670	7.46	510 134 417	130 927.09
Vdovec, vdova	1.64	94 118	1.44	98 702 412	102 458.26

Zdroj: NetMonitor – SPIR – Mediaresearch & Gemius, Červen 2011

**Graf 4: Rodinný stav dle RU(%)**



Zdroj: NetMonitor – SPIR – Mediaresearch & Gemius, Červen 2011

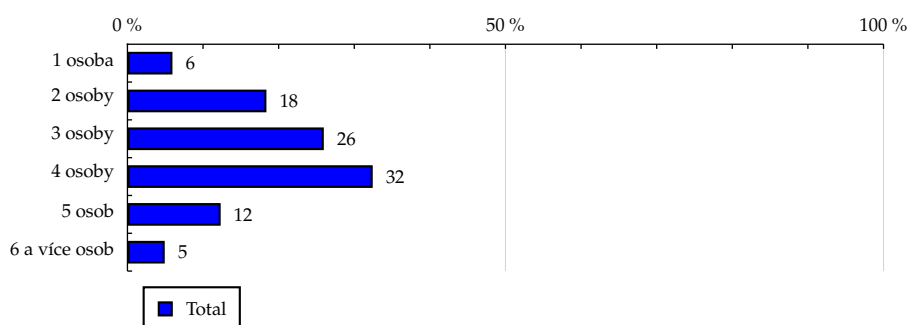
# TOTAL

**Tabulka 5: Počet osob v domácnosti**

	TOTAL				
	RU (%)	RU (počet)	PV (%)	PV (počet)	TRP (%)
1 osoba	5.95	341 208	6.75	462 051 272	132 301.44
2 osoby	18.38	1 053 691	19.10	1 306 650 801	121 154.82
3 osoby	25.97	1 488 988	26.28	1 797 982 765	117 974.66
4 osoby	32.44	1 860 192	31.68	2 167 071 208	113 817.67
5 osob	12.33	706 730	11.62	795 227 269	109 934.03
6 a více osob	4.93	282 740	4.56	312 190 001	107 876.05

Zdroj: NetMonitor – SPIR – Mediaresearch & Gemius, Červen 2011

**Graf 5: Počet osob v domácnosti dle RU(%)**



Zdroj: NetMonitor – SPIR – Mediaresearch & Gemius, Červen 2011

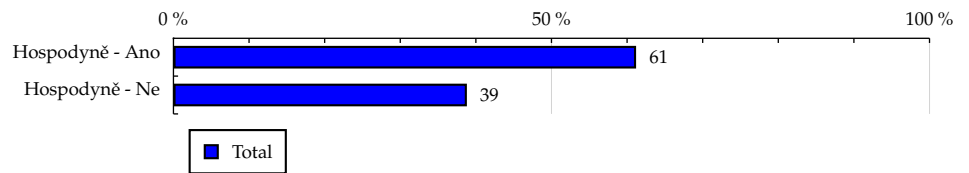
# TOTAL

**Tabulka 6: Hospodyně**

	TOTAL				
	RU (%)	RU (počet)	PV (%)	PV (počet)	TRP (%)
Hospodyně - Ano	61.19	3 508 168	64.06	4 382 160 035	122 040.01
Hospodyně - Ne	38.81	2 225 383	35.94	2 459 013 282	107 956.95

Zdroj: NetMonitor – SPIR – Mediaresearch & Gemius, Červen 2011

**Graf 6: Hospodyně dle RU(%)**



Zdroj: NetMonitor – SPIR – Mediaresearch & Gemius, Červen 2011

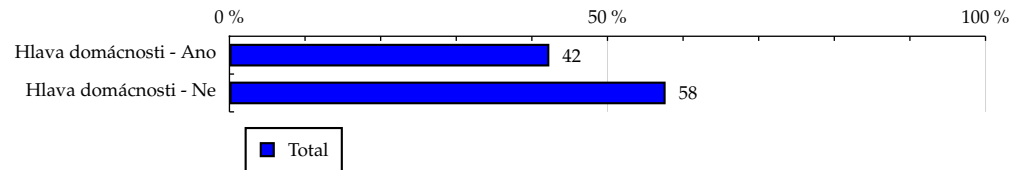
# TOTAL

**Tabulka 7: Hlava domácnosti**

	TOTAL				
	RU (%)	RU (počet)	PV (%)	PV (počet)	TRP (%)
Hlava domácnosti - Ano	42.31	2 425 766	41.65	2 849 304 732	114 758.37
Hlava domácnosti - Ne	57.69	3 307 785	58.35	3 991 868 585	117 905.32

Zdroj: NetMonitor – SPIR – Mediaresearch & Gemius, Červen 2011

**Graf 7: Hlava domácnosti dle RU(%)**



Zdroj: NetMonitor – SPIR – Mediaresearch & Gemius, Červen 2011



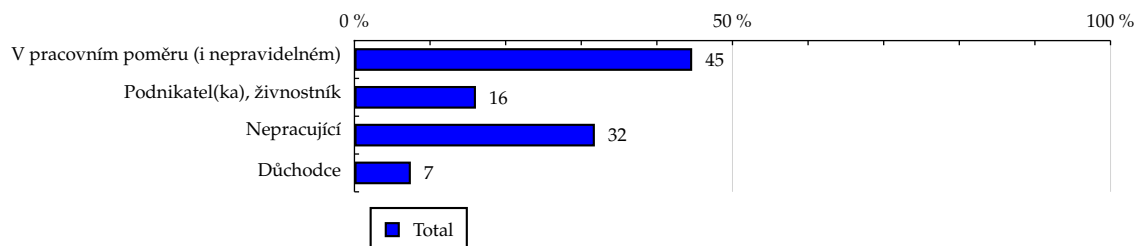
# TOTAL

**Tabulka 8: Ekonomická aktivita**

	TOTAL				
	RU (%)	RU (počet)	PV (%)	PV (počet)	TRP (%)
V pracovním poměru (i nepravidelném)	44.67	2 561 399	43.80	2 996 576 733	114 299.04
Podnikatel(ka), živnostník	16.07	921 153	15.24	1 042 607 392	110 581.76
Nepracující	31.80	1 823 201	31.67	2 166 713 954	116 107.81
Důchodce	7.46	427 798	9.29	635 275 238	145 083.36

Zdroj: NetMonitor – SPIR – Mediaresearch & Gemius, Červen 2011

**Graf 8: Ekonomická aktivita dle RU(%)**



Zdroj: NetMonitor – SPIR – Mediaresearch & Gemius, Červen 2011

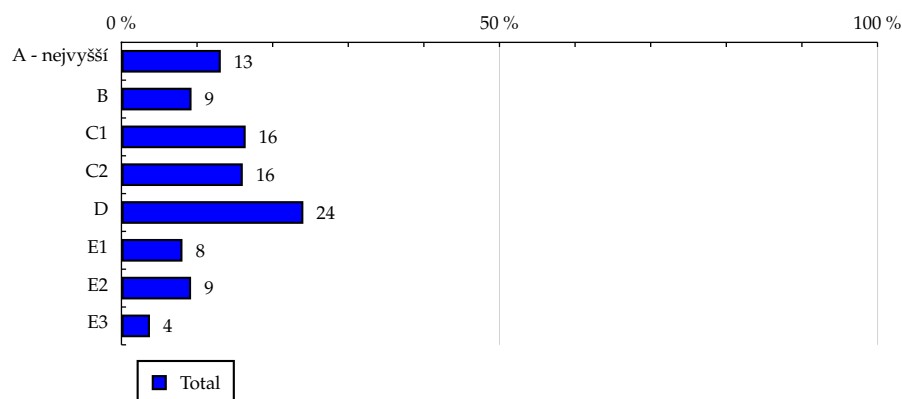
# TOTAL

Tabulka 9: ABCDE národní socioekonomická klasifikace

	TOTAL				
	RU (%)	RU (počet)	PV (%)	PV (počet)	TRP (%)
A - nejvyšší	13.14	753 241	11.74	803 040 945	104 159.22
B	9.27	531 612	10.17	695 689 205	127 854.06
C1	16.43	941 957	16.74	1 145 298 254	118 790.49
C2	16.05	920 156	16.47	1 127 062 536	119 668.83
D	24.06	1 379 267	23.99	1 641 079 085	116 245.31
E1	8.07	462 778	8.32	569 339 803	120 196.87
E2	9.21	528 103	8.94	611 820 702	113 187.83
E3	3.77	216 434	3.62	247 842 787	111 877.92

Zdroj: NetMonitor – SPIR – Mediaresearch & Gemius, Červen 2011

Graf 9: ABCDE národní socioekonomická klasifikace dle RU(%)



Zdroj: NetMonitor – SPIR – Mediaresearch & Gemius, Červen 2011

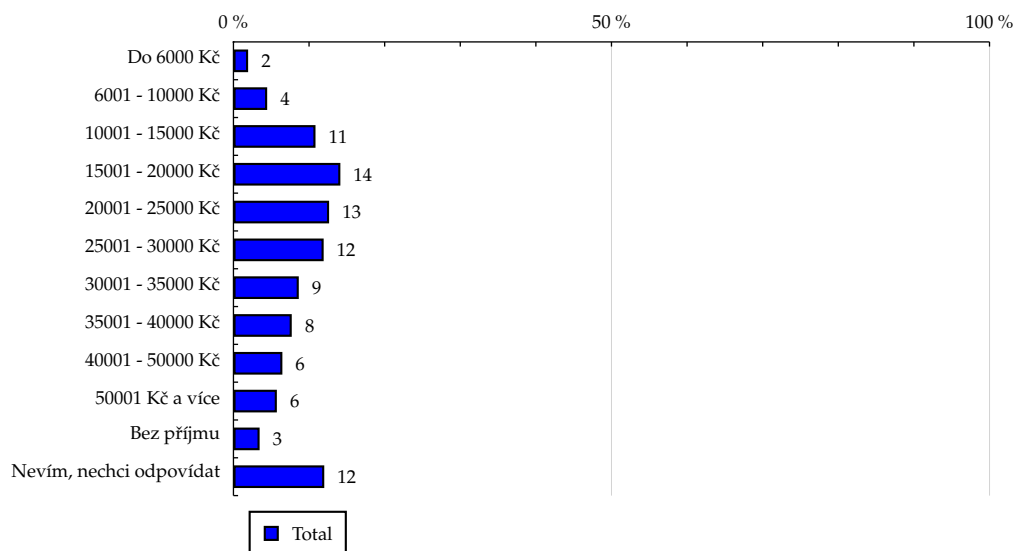
# TOTAL

Tabulka 10: Čistý příjem domácnosti

	TOTAL				
	RU (%)	RU (počet)	PV (%)	PV (počet)	TRP (%)
Do 6000 Kč	1.94	111 138	1.82	124 848 694	109 752.39
6001 - 10000 Kč	4.46	255 929	5.61	383 668 015	146 463.46
10001 - 15000 Kč	10.85	621 995	11.18	764 992 164	120 161.25
15001 - 20000 Kč	14.14	810 977	14.76	1 009 727 790	121 643.77
20001 - 25000 Kč	12.65	725 234	12.81	876 181 090	118 034.75
25001 - 30000 Kč	11.93	683 937	12.51	855 935 859	122 269.80
30001 - 35000 Kč	8.64	495 122	8.29	567 110 352	111 904.94
35001 - 40000 Kč	7.71	441 883	7.38	504 944 273	111 642.71
40001 - 50000 Kč	6.47	370 926	6.02	411 579 197	108 407.62
50001 Kč a více	5.74	329 346	5.46	373 429 488	110 777.22
Bez příjmu	3.46	198 181	3.05	208 806 021	102 937.77
Nevím, nechci odpovídat	12.01	688 878	11.11	759 950 373	107 779.77

Zdroj: NetMonitor – SPIR – Mediaresearch & Gemius, Červen 2011

Graf 10: Čistý příjem domácnosti dle RU(%)



Zdroj: NetMonitor – SPIR – Mediaresearch & Gemius, Červen 2011

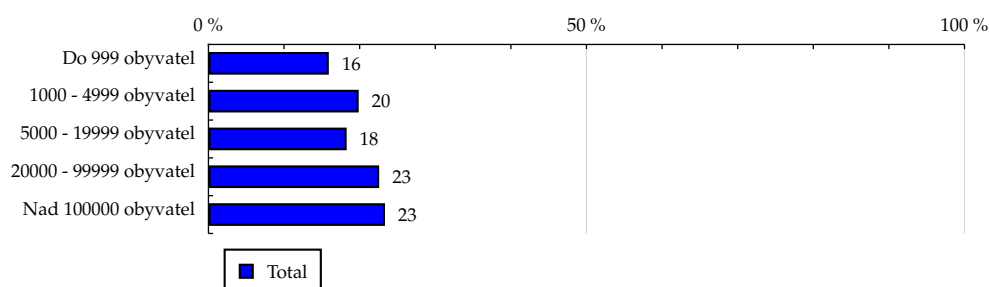
# TOTAL

**Tabulka 11: Velikost místa bydliště**

	TOTAL				
	RU (%)	RU (počet)	PV (%)	PV (počet)	TRP (%)
Do 999 obyvatel	15.92	912 769	14.56	996 332 905	106 644.30
1000 - 4999 obyvatel	19.87	1 139 131	20.46	1 399 866 086	120 062.48
5000 - 19999 obyvatel	18.28	1 048 024	18.53	1 267 586 442	118 168.25
20000 - 99999 obyvatel	22.58	1 294 682	24.21	1 656 365 178	124 993.51
Nad 100000 obyvatel	23.35	1 338 944	22.23	1 521 022 705	110 985.82

Zdroj: NetMonitor – SPIR – Mediaresearch & Gemius, Červen 2011

**Graf 11: Velikost místa bydliště dle RU(%)**



Zdroj: NetMonitor – SPIR – Mediaresearch & Gemius, Červen 2011

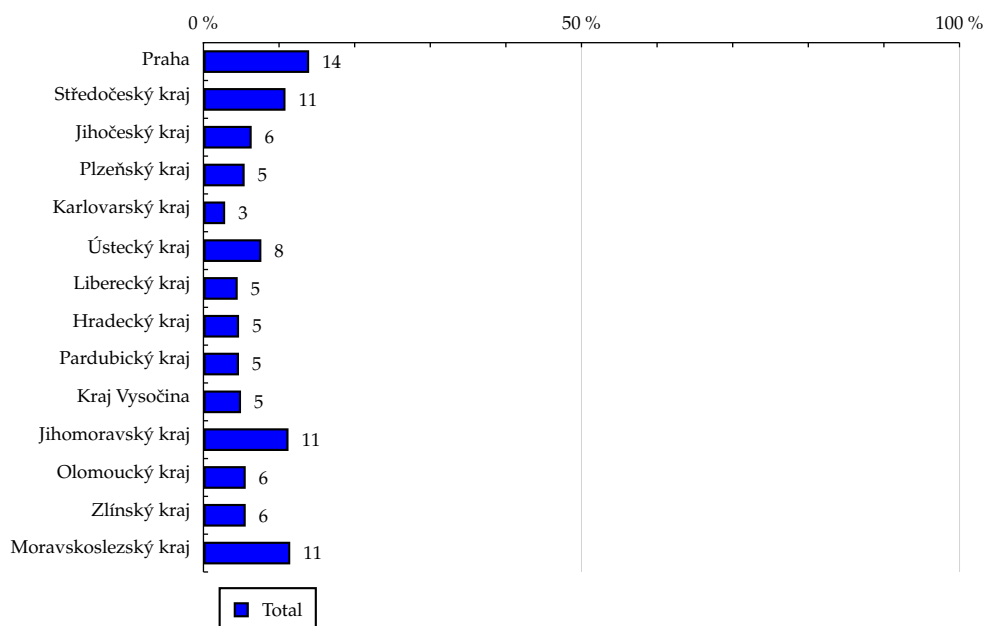
# TOTAL

Tabulka 12: Kraj

	TOTAL				
	RU (%)	RU (počet)	PV (%)	PV (počet)	TRP (%)
Praha	13.98	801 317	12.65	865 430 176	105 516.83
Středočeský kraj	10.85	622 029	10.93	747 779 450	117 451.00
Jihočeský kraj	6.38	365 566	6.35	434 249 385	116 055.83
Plzeňský kraj	5.45	312 473	4.97	339 698 946	106 212.31
Karlovarský kraj	2.87	164 778	3.00	205 468 813	121 826.32
Ústecký kraj	7.66	439 185	7.94	543 502 281	120 905.88
Liberecký kraj	4.53	259 496	4.20	287 332 353	108 180.32
Hradecký kraj	4.71	269 816	4.55	311 359 436	112 742.75
Pardubický kraj	4.70	269 415	4.89	334 821 267	121 418.69
Kraj Vysočina	4.97	284 953	4.61	315 056 746	108 021.44
Jihomoravský kraj	11.25	645 307	11.46	784 261 064	118 737.56
Olomoucký kraj	5.59	320 673	6.06	414 602 421	126 317.59
Zlínský kraj	5.59	320 272	5.80	396 981 397	121 100.40
Moravskoslezský kraj	11.48	658 265	12.58	860 629 580	127 734.84

Zdroj: NetMonitor – SPIR – Mediaresearch & Gemius, Červen 2011

Graf 12: Kraj dle RU(%)

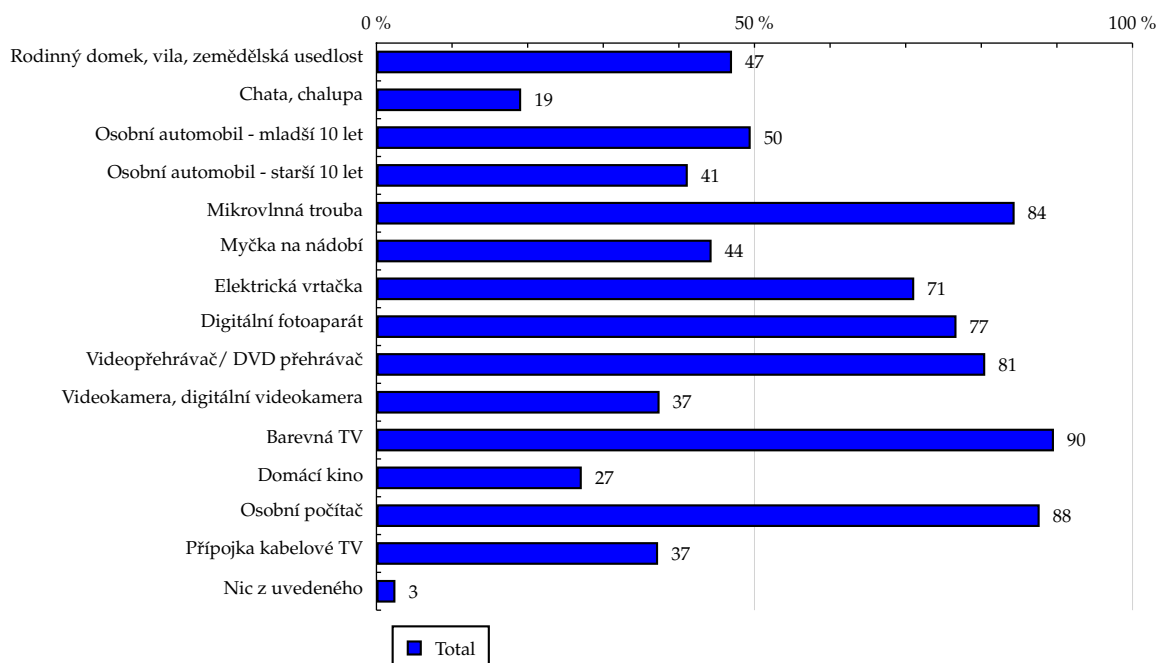


Zdroj: NetMonitor – SPIR – Mediaresearch & Gemius, Červen 2011

**Tabulka 13: Vybavenost**

	TOTAL				
	RU (%)	RU (počet)	PV (%)	PV (počet)	TRP (%)
Rodinný domek, vila, zemědělská usedlost	47.03	2 696 625	44.96	3 076 019 744	111 445.60
Chata, chalupa	19.14	1 097 461	17.48	1 195 572 830	106 434.24
Osobní automobil - mladší 10 let	49.50	2 838 014	46.54	3 184 044 489	109 612.22
Osobní automobil - starší 10 let	41.18	2 361 176	42.12	2 881 187 987	119 216.88
Mikrovlnná trouba	84.41	4 839 458	85.30	5 835 835 201	117 815.05
Myčka na nádobí	44.33	2 541 771	40.36	2 761 021 406	106 127.48
Elektrická vrtačka	71.13	4 078 041	70.39	4 815 701 867	115 372.53
Digitální fotoaparát	76.72	4 399 002	76.65	5 244 098 878	116 469.21
Videopřehrávač/ DVD přehrávač	80.52	4 616 839	81.05	5 544 512 246	117 331.07
Videokamera, digitální videokamera	37.45	2 147 223	35.99	2 462 105 200	112 027.29
Barevná TV	89.61	5 137 953	90.44	6 187 406 699	117 655.71
Domácí kino	27.16	1 557 065	27.69	1 894 099 979	118 847.67
Osobní počítač	87.72	5 029 213	88.36	6 044 846 611	117 430.18
Přípojka kabelové TV	37.25	2 135 491	37.79	2 585 376 171	118 282.48
Nic z uvedeného	2.51	143 933	2.39	163 798 614	111 184.36

Zdroj: NetMonitor – SPIR – Mediaresearch & Gemius, Červen 2011

**Graf 13: Vybavenost dle RU(%)**


Zdroj: NetMonitor – SPIR – Mediaresearch & Gemius, Červen 2011

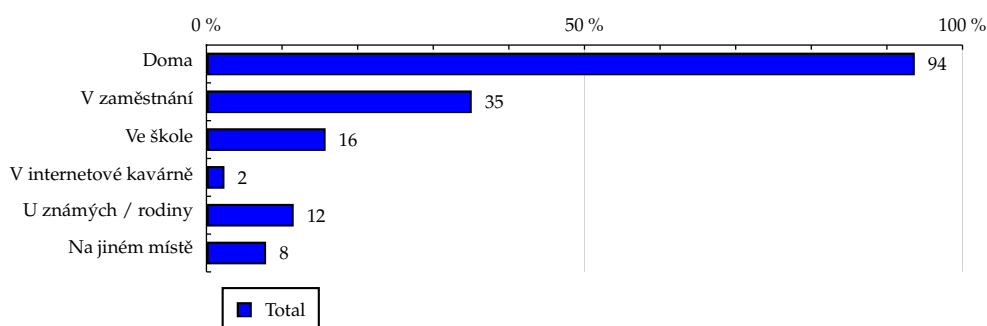
# TOTAL

**Tabulka 14: Všechna místa používání internetu**

	TOTAL				
	RU (%)	RU (počet)	PV (%)	PV (počet)	TRP (%)
Doma	93.69	5 371 562	94.27	6 449 291 054	117 302.11
V zaměstnání	35.09	2 012 101	31.66	2 166 076 074	105 176.42
Ve škole	15.76	903 608	14.76	1 009 822 708	109 184.07
V internetové kavárně	2.38	136 726	2.10	143 428 124	102 488.53
U známých / rodiny	11.54	661 496	10.70	732 276 949	108 153.87
Na jiném místě	7.89	452 181	7.21	493 385 142	106 602.67

Zdroj: NetMonitor – SPIR – Mediaresearch & Gemius, Červen 2011

**Graf 14: Všechna místa používání internetu dle RU(%)**



Zdroj: NetMonitor – SPIR – Mediaresearch & Gemius, Červen 2011

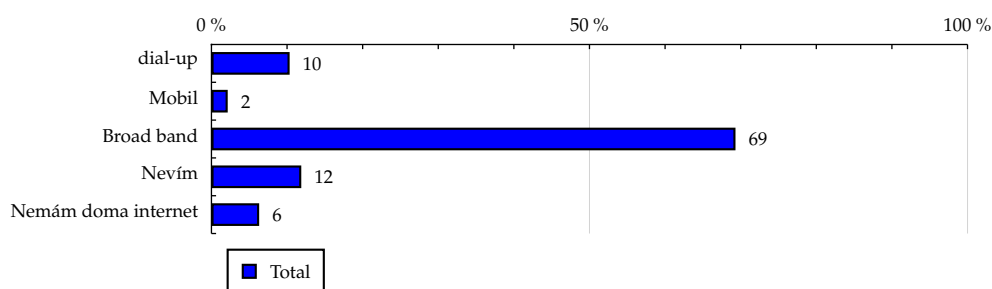
# TOTAL

Tabulka 15: Způsob připojení doma

	TOTAL				
	RU (%)	RU (počet)	PV (%)	PV (počet)	TRP (%)
dial-up	10.34	592 980	10.08	689 799 160	113 651.94
Mobil	2.15	123 256	1.72	117 714 156	93 306.71
Broad band	69.31	3 974 111	72.11	4 933 024 294	121 274.00
Nevím	11.88	681 214	10.36	708 753 444	101 649.67
Nemám doma internet	6.31	361 989	5.73	391 882 262	105 768.08

Zdroj: NetMonitor – SPIR – Mediaresearch & Gemius, Červen 2011

Graf 15: Způsob připojení doma dle RU(%)



Zdroj: NetMonitor – SPIR – Mediaresearch & Gemius, Červen 2011



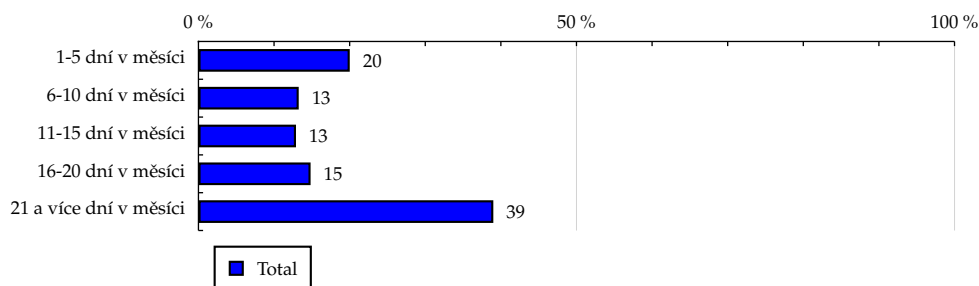
## TOTAL

**Tabulka 16: Měřená četnost užívání internetu (NetMonitor)**

	TOTAL				
	RU (%)	RU (počet)	PV (%)	PV (počet)	TRP (%)
1-5 dní v měsíci	20.01	1 147 404	1.06	72 258 232	6 152.69
6-10 dní v měsíci	13.26	760 511	2.81	192 040 286	24 670.69
11-15 dní v měsíci	12.90	739 359	5.89	403 155 089	53 273.44
16-20 dní v měsíci	14.83	850 031	12.40	848 253 560	97 495.60
21 a více dní v měsíci	39.00	2 236 244	77.84	5 325 466 149	232 665.93

Zdroj: NetMonitor – SPIR – Mediaresearch & Gemius, Červen 2011

**Graf 16: Měřená četnost užívání internetu (NetMonitor) dle RU(%)**



Zdroj: NetMonitor – SPIR – Mediaresearch & Gemius, Červen 2011

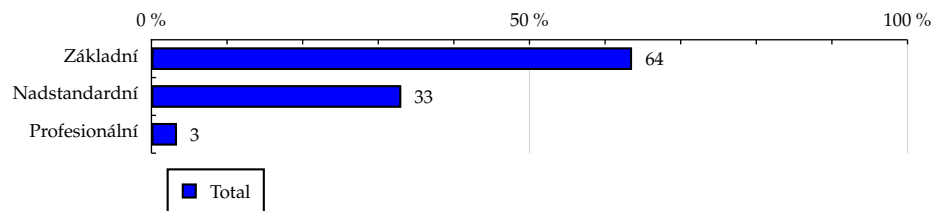
# TOTAL

Tabulka 17: IT znalosti

	TOTAL				
	RU (%)	RU (počet)	PV (%)	PV (počet)	TRP (%)
Základní	63.57	3 645 076	65.98	4 513 509 467	120 976.83
Nadstandardní	33.05	1 894 693	31.19	2 133 796 397	110 029.32
Profesionální	3.38	193 781	2.83	193 867 452	97 743.32

Zdroj: NetMonitor – SPIR – Mediaresearch & Gemius, Červen 2011

Graf 17: IT znalosti dle RU(%)



Zdroj: NetMonitor – SPIR – Mediaresearch & Gemius, Červen 2011

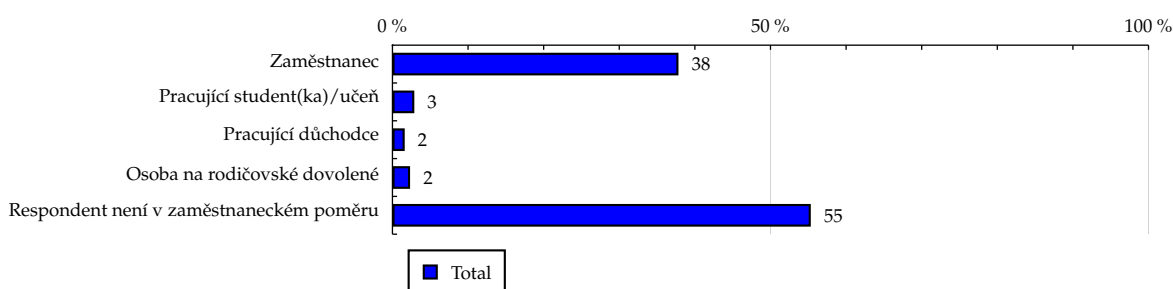
# TOTAL

**Tabulka 18: Ekonomicky aktivní jako**

	TOTAL				
	RU (%)	RU (počet)	PV (%)	PV (počet)	TRP (%)
Zaměstnanec	37.83	2 168 805	36.95	2 527 575 154	113 861.78
Pracující student(ka)/učeň	2.89	165 931	2.56	175 343 412	103 241.60
Pracující důchodce	1.62	93 140	1.76	120 442 874	126 338.79
Osoba na rodičovské dovolené	2.33	133 521	2.53	173 215 292	126 744.26
Respondent není v zaměstnaneckém poměru	55.33	3 172 152	56.20	3 844 596 584	118 410.77

Zdroj: NetMonitor – SPIR – Mediaresearch & Gemius, Červen 2011

**Graf 18: Ekonomicky aktivní jako dle RU(%)**



Zdroj: NetMonitor – SPIR – Mediaresearch & Gemius, Červen 2011

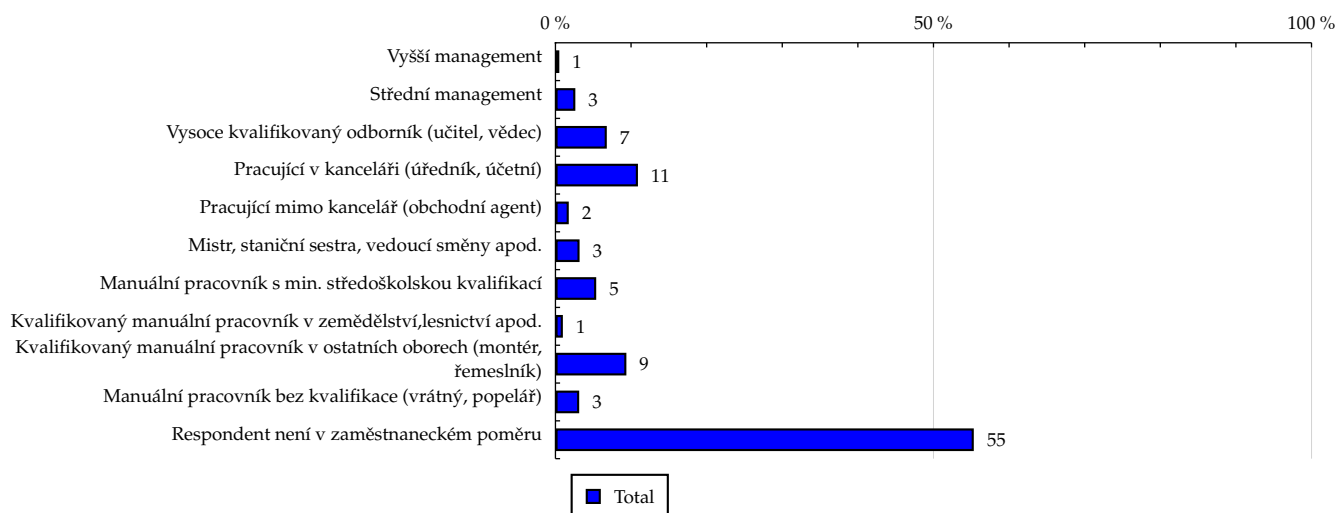
# TOTAL

**Tabulka 19: Charakteristika zaměstnání**

	TOTAL				
	RU (%)	RU (počet)	PV (%)	PV (počet)	TRP (%)
Vyšší management	0.51	29 106	0.32	21 952 482	73 686.08
Střední management	2.63	150 586	2.47	168 940 771	109 608.42
Vysoce kvalifikovaný odborník (učitel, vědec)	6.79	389 236	5.57	380 971 723	95 625.54
Pracující v kanceláři (úředník, účetní)	10.91	625 304	10.99	752 084 657	117 508.66
Pracující mimo kancelář (obchodní agent)	1.76	101 007	1.85	126 358 957	122 221.74
Mistr, staniční sestra, vedoucí směny apod.	3.19	182 669	2.93	200 401 738	107 183.82
Manuální pracovník s min. středoškolskou kvalifikací	5.39	309 252	5.04	344 637 968	108 879.11
Kvalifikovaný manuální pracovník v zemědělství, lesnictví apod.	0.98	56 433	0.91	61 962 882	107 273.52
Kvalifikovaný manuální pracovník v ostatních oborech (montér, řemeslník)	9.38	537 794	10.47	716 187 480	130 108.21
Manuální pracovník bez kvalifikace (vrátný, popelář)	3.14	180 009	3.26	223 078 075	121 075.70
Respondent není v zaměstnaneckém poměru	55.33	3 172 152	56.20	3 844 596 584	118 410.77

Zdroj: NetMonitor – SPIR – Mediaresearch & Gemius, Červen 2011

**Graf 19: Charakteristika zaměstnání dle RU(%)**



Zdroj: NetMonitor – SPIR – Mediaresearch & Gemius, Červen 2011

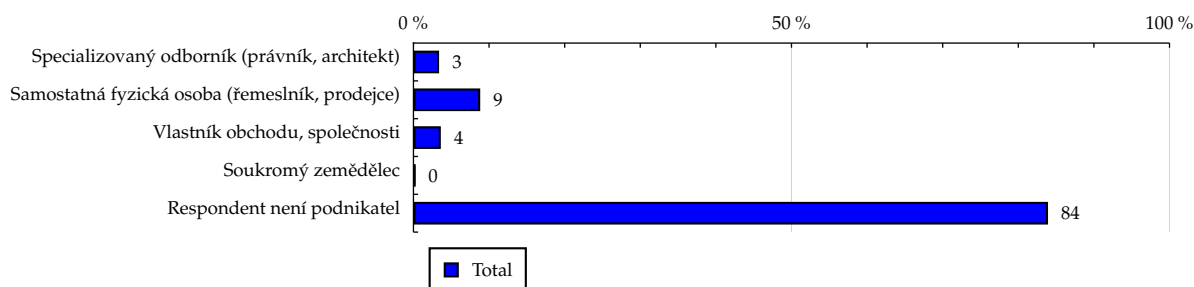
# TOTAL

**Tabulka 20: Podnikatelská činnost**

	TOTAL				
	RU (%)	RU (počet)	PV (%)	PV (počet)	TRP (%)
Specializovaný odborník (právník, architekt)	3.39	194 439	2.86	195 465 782	98 215.65
Samostatná fyzická osoba (řemeslník, prodejce)	8.83	506 221	9.02	617 039 460	119 087.66
Vlastník obchodu, společnosti	3.62	207 394	3.13	214 131 747	100 874.02
Soukromý zemědělec	0.23	13 097	0.23	15 970 403	119 126.50
Respondent není podnikatel	83.93	4 812 398	84.76	5 798 565 925	117 720.87

Zdroj: NetMonitor – SPIR – Mediaresearch & Gemius, Červen 2011

**Graf 20: Podnikatelská činnost dle RU(%)**



Zdroj: NetMonitor – SPIR – Mediaresearch & Gemius, Červen 2011

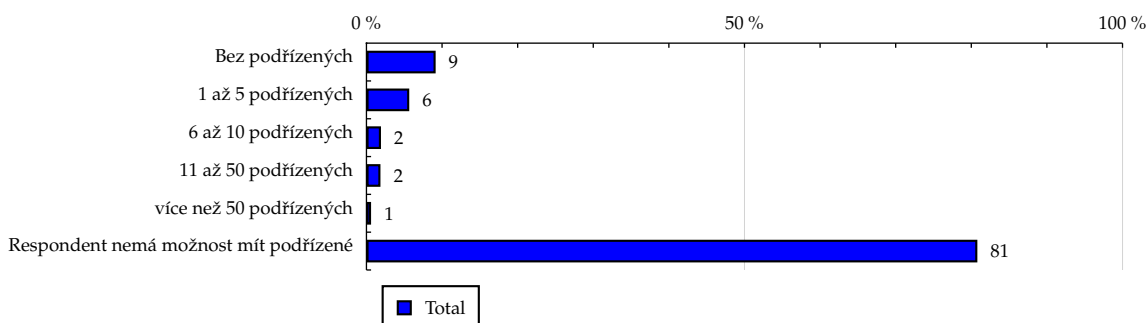
# TOTAL

**Tabulka 21: Počet podřízených**

	TOTAL				
	RU (%)	RU (počet)	PV (%)	PV (počet)	TRP (%)
Bez podřízených	9.15	524 704	9.56	654 037 947	121 781.84
1 až 5 podřízených	5.66	324 506	5.02	343 400 617	103 388.42
6 až 10 podřízených	1.92	110 197	1.59	109 096 482	96 723.98
11 až 50 podřízených	1.85	106 291	1.47	100 743 395	92 600.28
více než 50 podřízených	0.61	35 145	0.38	26 222 204	72 894.06
Respondent nemá možnost mít podřízené	80.80	4 632 706	81.97	5 607 672 671	118 261.23

Zdroj: NetMonitor – SPIR – Mediaresearch & Gemius, Červen 2011

**Graf 21: Počet podřízených dle RU(%)**



Zdroj: NetMonitor – SPIR – Mediaresearch & Gemius, Červen 2011

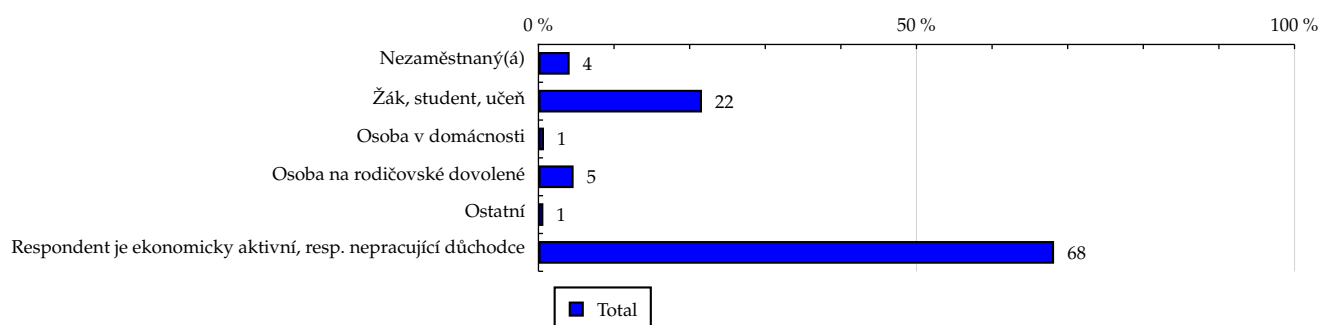
TOTAL

Tabulka 22: Ekonomicky neaktivní jako

	TOTAL				
	RU (%)	RU (počet)	PV (%)	PV (počet)	TRP (%)
Nezaměstnaný(á)	4.13	236 991	4.76	325 663 408	134 255.19
Žák, student, učeň	21.63	1 240 291	19.50	1 333 711 954	105 058.92
Osoba v domácnosti	0.73	42 061	1.07	73 231 272	170 100.11
Osoba na rodičovské dovolené	4.65	266 587	5.68	388 300 276	142 305.63
Ostatní	0.65	37 269	0.67	45 807 044	120 080.19
Respondent je ekonomicky aktivní, resp. nepracující důchodce	68.20	3 910 350	68.33	4 674 459 363	116 791.22

Zdroj: NetMonitor – SPIR – Mediaresearch & Gemius, Červen 2011

Graf 22: Ekonomicky neaktivní jako dle RU(%)



Zdroj: NetMonitor – SPIR – Mediaresearch & Gemius, Červen 2011

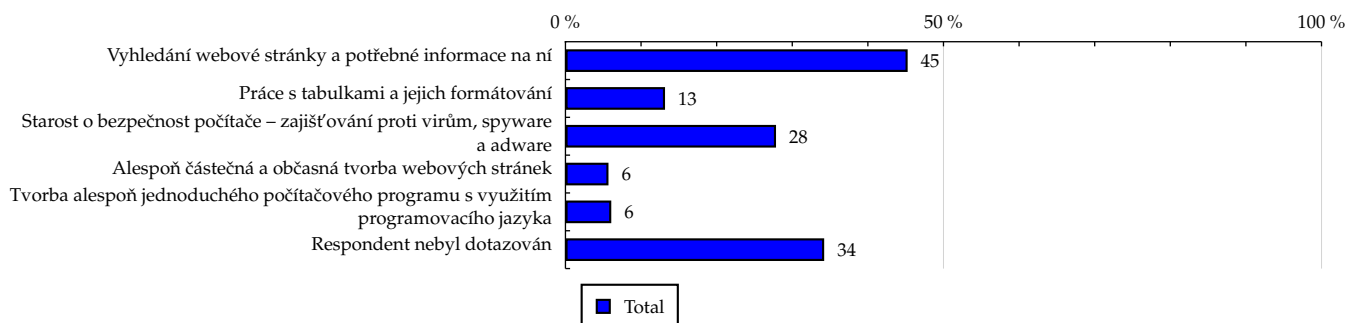
## TOTAL

**Tabulka 23: Činnost respondenta na počítači**

	TOTAL				
	RU (%)	RU (počet)	PV (%)	PV (počet)	TRP (%)
Vyhledání webové stránky a potřebné informace na ní	45.26	2 594 772	39.02	2 669 347 942	100 507.96
Práce s tabulkami a jejich formátování	13.17	754 977	10.83	741 202 888	95 917.38
Starost o bezpečnost počítače – zajišťování proti virům, spyware a adware	27.85	1 596 943	28.41	1 943 675 555	118 912.86
Alespoň částečná a občasná tvorba webových stránek	5.69	326 473	4.41	301 556 785	90 243.32
Tvorba alespoň jednoduchého počítačového programu s využitím programovacího jazyka	6.06	347 705	6.01	411 343 130	115 581.28
Respondent nebyl dotazován	34.22	1 961 944	38.61	2 641 364 990	131 533.43

Zdroj: NetMonitor – SPIR – Mediaresearch & Gemius, Červen 2011

**Graf 23: Činnost respondenta na počítači dle RU(%)**



Zdroj: NetMonitor – SPIR – Mediaresearch & Gemius, Červen 2011



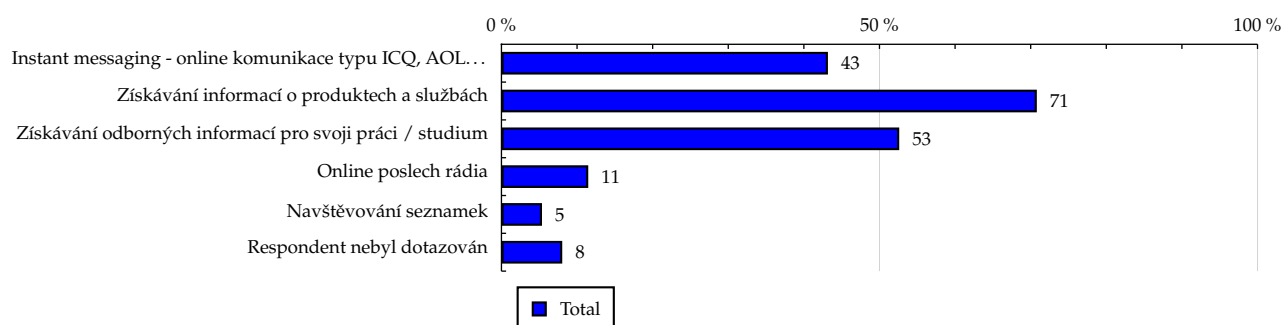
# TOTAL

**Tabulka 24: Pravidelné aktivity na internetu**

	TOTAL				
	RU (%)	RU (počet)	PV (%)	PV (počet)	TRP (%)
Instant messaging - online komunikace typu ICQ, AOL...	43.18	2 475 565	42.38	2 899 457 228	114 429.18
Získávání informací o produktech a službách	70.81	4 060 121	72.92	4 988 539 741	120 040.80
Získávání odborných informací pro svoji práci / studium	52.61	3 016 150	51.47	3 521 284 484	114 062.44
Online poslech rádia	11.48	658 494	9.48	648 301 831	96 187.70
Navštěvování seznamek	5.36	307 547	4.73	323 273 834	102 695.90
Respondent nebyl dotazován	8.04	460 725	8.43	576 378 106	122 224.84

Zdroj: NetMonitor – SPIR – Mediaresearch & Gemius, Červen 2011

**Graf 24: Pravidelné aktivity na internetu dle RU(%)**



Zdroj: NetMonitor – SPIR – Mediaresearch & Gemius, Červen 2011

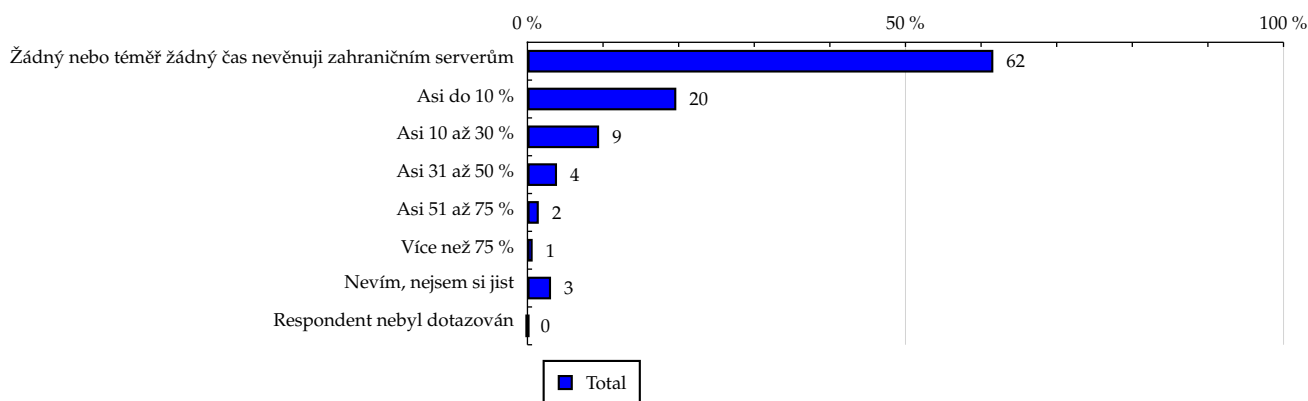
## TOTAL

Tabulka 25: Čas trávený na zahraničních serverech v cizích jazycích vyjma slovenštiny

	TOTAL				
	RU (%)	RU (počet)	PV (%)	PV (počet)	TRP (%)
Žádný nebo téměř žádný čas nevěnuji zahraničním serverům	61.62	3 532 786	62.71	4 290 249 978	118 647.81
Asi do 10 %	19.69	1 128 810	19.24	1 316 354 496	113 932.17
Asi 10 až 30 %	9.48	543 438	9.64	659 774 690	118 615.01
Asi 31 až 50 %	3.91	223 972	3.71	253 889 797	110 750.27
Asi 51 až 75 %	1.50	85 839	1.35	92 568 853	105 359.08
Více než 75 %	0.69	39 643	0.63	43 016 114	106 012.66
Nevím, nejsem si jist	3.12	179 061	2.71	185 319 389	101 114.50
Respondent nebyl dotazován	0.00	0	0.00	0	-

Zdroj: NetMonitor – SPIR – Mediaresearch & Gemius, Červen 2011

Graf 25: Čas trávený na zahraničních serverech v cizích jazycích vyjma slovenštiny dle RU(%)



Zdroj: NetMonitor – SPIR – Mediaresearch & Gemius, Červen 2011

## LEGENDA

Níže uváděný pojem "cílová skupina" (daná cílová skupina, vybraná cílová skupina, vybraná CS) je zde používán ve smyslu cílová skupina uvedená v řádku tabulky (resp. sloupci grafu) daného socio-demografického ukazatele, tj. např. cílová skupina "ženy", "Liberecký kraj", "Důchodce" apod. Cílová skupina Všichni je definována jako Osoby ve věku 10+ let, které alespoň jednou v posledním měsíci navštívily internet.

## MÉDIUM:

**RU(počet)** – počet návštěvníků (reálných uživatelů) vybraného média z příslušné cílové skupiny

**RU(%)** – složení návštěvníků

Informace o profilu návštěvníků vybraného média – v podobě procentuálního rozložení uživatelů internetu (dle Reache) mezi jednotlivé cílové skupiny.

$RU(\%) = RU(\text{počet})(\text{médium})(\text{vybraná CS}) / RU(\text{počet})(\text{médium})(\text{CS všichni}) * 100$

**Reach(%)** – poměr počtu návštěvníků média z příslušné cílové skupiny ku velikosti této cílové skupiny

$Reach(\%)(\text{CS}) = RU(\text{počet})(\text{médium})(\text{CS}) / \text{velikost CS}(\text{počet}) * 100$

**PV(počet)** – počet zobrazení (page views) generovaných na médiu uživateli z příslušné cílové skupiny

**PV(%)** – složení zobrazení (page views)

Informace o profilu návštěvníků vybraného média – v podobě procentuálního rozložení uživatelů internetu (dle zobrazení (page views)) mezi jednotlivé cílové skupiny.

$PV(\%) = PV(\text{počet})(\text{médium})(\text{vybraná CS}) / PV(\text{počet})(\text{médium})(\text{CS všichni}) * 100$

**TRP(%)** – Target Rating Points

Hrubý zásah dané cílové skupiny na vybraném médiu.

$TRP(\%) = PV(\text{počet})(\text{médium}) / \text{velikost CS}(\text{počet}) * 100$

(obdobně je definován ukazatel GRP(%) Gross Rating Points, pouze jako cílová skupina je brána celá populace, cílová skupina "Všichni")

**Afinita(%)** – afinita reache

Koeficient vyjadřující vztah návštěvnosti vybraného média k návštěvnosti všech měřených médií.

$Afinita(\%) = Reach(\%)(\text{médium})(\text{vybraná CS}) / Reach(\%)(\text{médium})(\text{CS všichni})$

## TOTAL:

**Total RU(počet)** – počet návštěvníků (reálných uživatelů) všech měřených médií z příslušné cílové skupiny

**Total RU(%)** – složení návštěvníků, tj. informace o profilu Reache celkem pro všechna měřená média

Informace o profilu návštěvníků všech měřených médií – v podobě procentuálního rozložení uživatelů internetu (dle Reache) mezi jednotlivé cílové skupiny.

$RU(\%) = RU(\text{počet})(\text{všechna média})(\text{vybraná CS}) / RU(\text{počet})(\text{všechna média})(\text{CS všichni}) * 100$

**Total PV(počet)** – počet zobrazení (page views) generovaných na všech měřených médiích uživateli z příslušné cílové skupiny

**Total PV(%)** – složení zobrazení, tj. informace o profilu zobrazení (page views) celkem pro všechna měřená média

Informace o profilu návštěvníků všech měřených médií – v podobě procentuálního rozložení uživatelů internetu (dle zobrazení (page views)) mezi jednotlivé cílové skupiny.

$PV(\%) = PV(\text{počet})(\text{všechna média})(\text{vybraná CS}) / PV(\text{počet})(\text{všechna média})(\text{CS všichni}) * 100$

## Otázka IT znalosti

**Základní** – osoby, které deklarují základní znalosti práce s počítačem a internetem. (např. psaní základních textů, ukládání souborů, elektronická pošta, prohlížení www stránek apod.)

**Nadstandardní** – osoby, které deklarují užívání počítače a internetu na nadstandardní úrovni. (např. využívání matematických funkcí v tabulkovém procesoru, tvorba grafických prezentací, práce s vyhledávači, databáze na uživatelské úrovni apod.)

**Profesionální** – osoby, které se profesionálně věnují IT, technologiím apod. (např. programátorská nebo administrátorská činnost)

## ABCDE klasifikace

ABCDE klasifikace umožňuje posuzování sociálního a ekonomického postavení jednotlivců ve společnosti. Obvykle je počítána pro přednostu domácnosti (hlavu domácnosti), vzhledem ke specifiku internetového dotazování byla přijata metoda přímého výpočtu přímo pro jednotlivé respondenty. Na aktualizaci ABCDE klasifikace pracovala v posledním roce metodická komise se zástupci výzkumných agentur, reklamních agentur a odborné veřejnosti. Výsledkem je navržení škály A,B,C1,C2,D,E1,E2,E3. Tato škála odpovídá mezinárodnímu standardu potvrzeného sdružením ESOMAR a i algoritmus zařazení jednotlivce odpovídá mezinárodním zvyklostem. ABCDE klasifikace rozčleňuje jednotlivce domácnosti do sociálních kategorií na základě ekonomického postavení (ekonomicky aktivní x neaktivní jednotlivce). Pro ekonomicky aktivní potom rozlišuje podnikatele a zaměstnance. Pozice v zaměstnání potom slouží k další diferenciaci (včetně případného počtu podřízených osob pro vedoucí zaměstnance). Pro všechny vzniklé třídy má na závěrečné zařazení vliv vzdělání zkoumané osoby. Pro ekonomicky neaktivní osoby se na základě standardu ESOMAR nepostupuje dle jejich posledního zaměstnání, ale na základě stupně ekonomické síly měřené prostřednictvím vybavenosti domácnosti, vliv vzdělání se projevuje i zde. Vzhledem k tomu, že mezinárodní postup odpovídá evropským stupňům, vychází při jeho použití horší sociální struktura obyvatel ČR než bylo zvykem pro stávající klasifikaci ABCD, nicméně tato struktura umožňuje provádět srovnání v rámci Evropy. Přesto se komise rozhodla, že pro použití v rámci ČR bude použita upravená škála, která zohlední specifika ČR. Tato upravená škála vzniká z evropského standardu posunutím o jednu nebo dvě třídy výše či níže na základě indexu životního minima domácnosti, ve které zkoumaná osoba žije.

A – Skupina s nejvyšším sociálním statusem ve společnosti daným vysoce prestižním zaměstnáním a zároveň nejvyššími příjmy.

B – Skupina s nadprůměrnými příjmy, obvykle vyšší management a skupina vyšších profesionálů s minimálně středoškolským vzděláním.

C1, C2 – Skupina s průměrným životním standardem a průměrnými příjmy. Jde o skupinu např. malých podnikatelů a živnostníků, techniků, úředníků a nižších odborníků.

D – Skupina s průměrným až mírně podprůměrným životním standardem. Patří sem např. skupina kvalifikovaných manuálních pracovníků.

E1, E2, E3 – Skupina charakterizována podprůměrným životním standardem, kde se nacházejí především neaktivní jednotlivci, tzn. nezaměstnaní, důchodci nebo nekvalifikovaní dělníci apod.

### Otázky k ekonomické aktivitě a k zaměstnání:

Tyto otázky (ot.18, 19, 20, 21 a 22) jsou (mimo jiných) použity především ke stanovení ABCDE klasifikace. Na základě odpovědi respondenta na otázku 8 (Ekonomická aktivita) je dále dotazován skupinou specifických otázek. Otázka 8 je tedy použita jako filtr pro kladení dalších otázek. Tedy výše uvedených pět otázek není položeno každému respondentovi. Proto pro možnost tvorby cílových skupin v rámci celé populace je doplněna segmentace jednotlivých odpovědí na tuto otázku o skupinu respondentů, kterým tato příslušná otázka nebyla položena. Tedy například u otázky č. 20 "Podnikatelská činnost" je tato skupina označena "Respondent není podnikatel".