

SPIR NetMonitor

Výzkum sociodemografie návštěvníků internetu v České Republice

Název média:

TOTAL

Měsíc:

Květen 2011

Základní informace	
Velikost internetové populace ČR	6 085 213
Počet respondentů	
Total (za všechna měřená média)	N = 30 000
RU(počet)	5 945 253
Reach(%)	97.70
PV(počet) (od návštěvníků z ČR)	7 170 927 388
PV(počet) (od všech návštěvníků)	7 719 358 402
GRP (%)	117 841.85

**Zdroj: NetMonitor – SPIR – Mediaresearch & Gemius
Květen 2011**

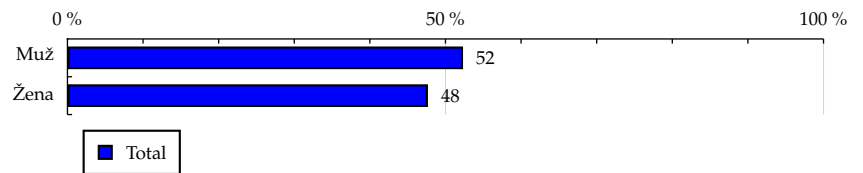
TOTAL

Tabulka 1: Pohlaví

	TOTAL				
	RU (%)	RU (počet)	PV (%)	PV (počet)	TRP (%)
Muž	52.32	3 110 260	52.67	3 776 964 966	118 642.61
Žena	47.68	2 834 992	47.33	3 393 962 422	116 963.33

Zdroj: NetMonitor – SPIR – Mediaresearch & Gemius, Květen 2011

Graf 1: Pohlaví dle RU(%)



Zdroj: NetMonitor – SPIR – Mediaresearch & Gemius, Květen 2011

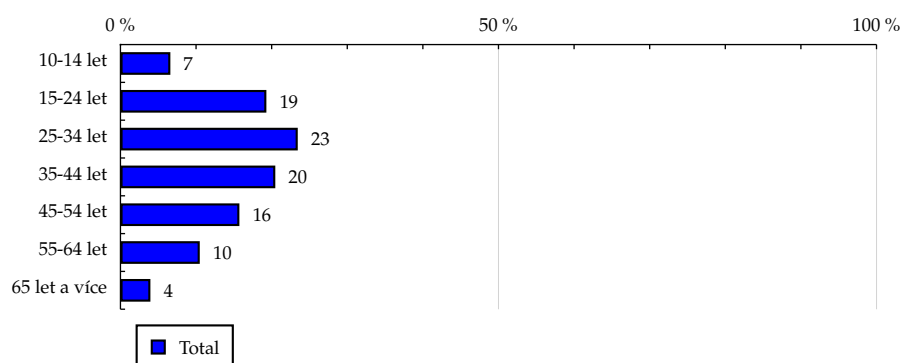
TOTAL

Tabulka 2: Věk

	TOTAL				
	RU (%)	RU (počet)	PV (%)	PV (počet)	TRP (%)
10-14 let	6.60	392 200	3.71	265 842 499	66 223.32
15-24 let	19.30	1 147 485	20.08	1 439 926 312	122 599.23
25-34 let	23.45	1 393 975	26.59	1 906 597 433	133 628.31
35-44 let	20.48	1 217 758	20.20	1 448 474 251	116 210.20
45-54 let	15.73	935 060	15.12	1 084 479 819	113 312.08
55-64 let	10.49	623 469	10.68	765 797 593	120 003.30
65 let a více	3.96	235 303	3.62	259 809 481	107 875.16

Zdroj: NetMonitor – SPIR – Mediaresearch & Gemius, Květen 2011

Graf 2: Věk dle RU(%)



Zdroj: NetMonitor – SPIR – Mediaresearch & Gemius, Květen 2011

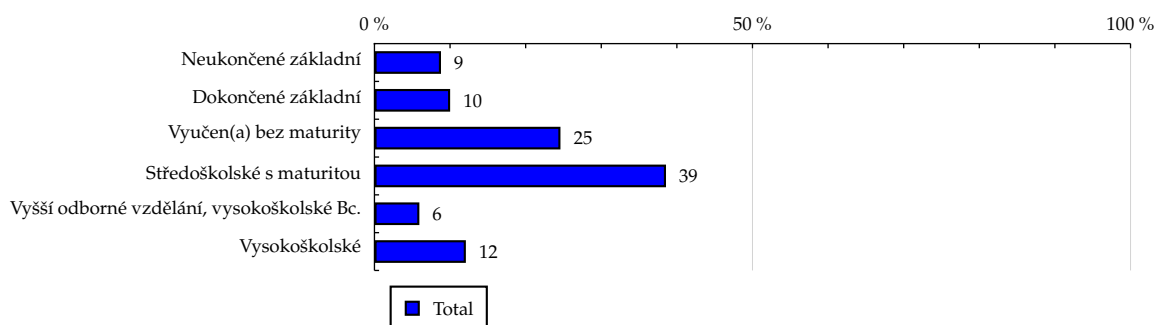
TOTAL

Tabulka 3: Nejvyšší dokončené vzdělání

	TOTAL				
	RU (%)	RU (počet)	PV (%)	PV (počet)	TRP (%)
Neukončené základní	8.80	523 410	5.27	377 735 725	70 508.27
Dokončené základní	10.01	594 931	10.23	733 602 479	120 472.72
Vyučen(a) bez maturity	24.60	1 462 285	29.04	2 082 769 599	139 156.52
Středoškolské s maturitou	38.56	2 292 538	39.50	2 832 742 910	120 721.60
Vyšší odborné vzdělání, vysokoškolské Bc.	5.94	353 019	6.50	465 819 470	128 918.16
Vysokoškolské	12.09	719 067	9.46	678 257 205	92 155.07

Zdroj: NetMonitor – SPIR – Mediaresearch & Gemius, Květen 2011

Graf 3: Nejvyšší dokončené vzdělání dle RU(%)



Zdroj: NetMonitor – SPIR – Mediaresearch & Gemius, Květen 2011

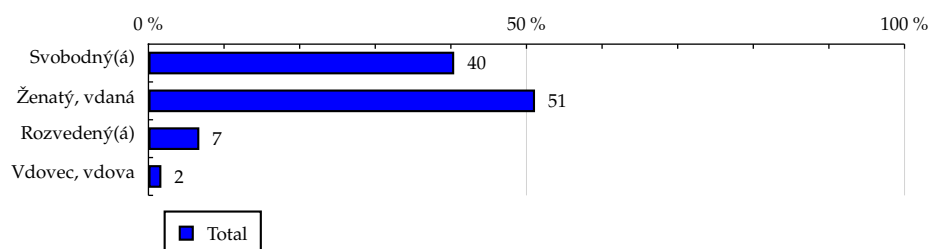
TOTAL

Tabulka 4: Rodinný stav

	TOTAL				
	RU (%)	RU (počet)	PV (%)	PV (počet)	TRP (%)
Svobodný(á)	40.44	2 404 137	39.98	2 866 654 833	116 495.90
Ženatý, vdaná	51.13	3 039 723	50.82	3 644 242 803	117 129.89
Rozvedený(á)	6.73	399 979	7.50	537 964 492	131 404.65
Vdovec, vdova	1.71	101 412	1.70	122 065 259	117 597.03

Zdroj: NetMonitor – SPIR – Mediaresearch & Gemius, Květen 2011

Graf 4: Rodinný stav dle RU(%)



Zdroj: NetMonitor – SPIR – Mediaresearch & Gemius, Květen 2011

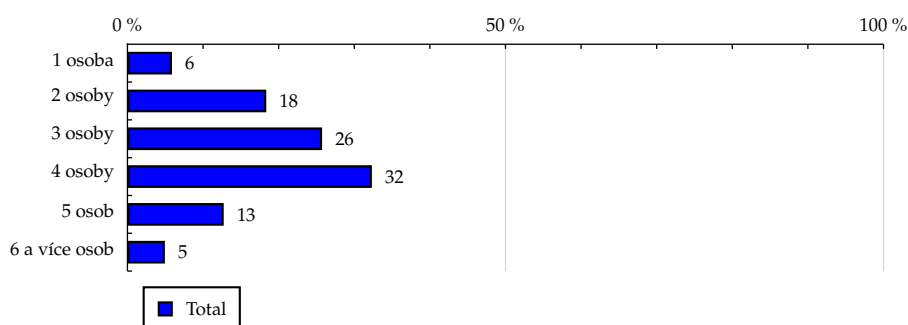
TOTAL

Tabulka 5: Počet osob v domácnosti

	TOTAL				
	RU (%)	RU (počet)	PV (%)	PV (počet)	TRP (%)
1 osoba	5.89	349 939	6.20	444 790 314	124 181.66
2 osoby	18.36	1 091 750	19.61	1 405 874 881	125 810.77
3 osoby	25.74	1 530 162	26.32	1 887 665 215	120 526.31
4 osoby	32.33	1 922 065	31.33	2 246 568 084	114 194.67
5 osob	12.73	756 990	11.81	847 057 172	109 324.38
6 a více osob	4.95	294 344	4.73	338 971 723	112 512.89

Zdroj: NetMonitor – SPIR – Mediaresearch & Gemius, Květen 2011

Graf 5: Počet osob v domácnosti dle RU(%)



Zdroj: NetMonitor – SPIR – Mediaresearch & Gemius, Květen 2011

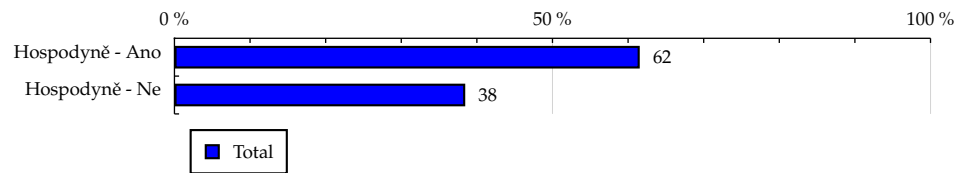
TOTAL

Tabulka 6: Hospodyně

	TOTAL				
	RU (%)	RU (počet)	PV (%)	PV (počet)	TRP (%)
Hospodyně - Ano	61.54	3 658 972	64.39	4 617 572 309	123 296.05
Hospodyně - Ne	38.46	2 286 280	35.61	2 553 355 080	109 112.92

Zdroj: NetMonitor – SPIR – Mediaresearch & Gemius, Květen 2011

Graf 6: Hospodyně dle RU(%)

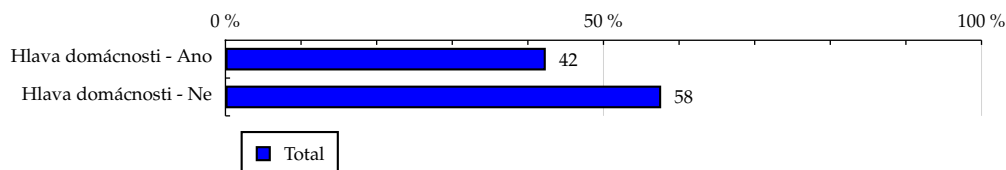


Zdroj: NetMonitor – SPIR – Mediaresearch & Gemius, Květen 2011

TOTAL
Tabulka 7: Hlava domácnosti

	TOTAL				
	RU (%)	RU (počet)	PV (%)	PV (počet)	TRP (%)
Hlava domácnosti - Ano	42.37	2 518 963	42.18	3 024 655 827	117 313.68
Hlava domácnosti - Ne	57.63	3 426 289	57.82	4 146 271 561	118 230.14

Zdroj: NetMonitor – SPIR – Mediaresearch & Gemius, Květen 2011

Graf 7: Hlava domácnosti dle RU(%)


Zdroj: NetMonitor – SPIR – Mediaresearch & Gemius, Květen 2011

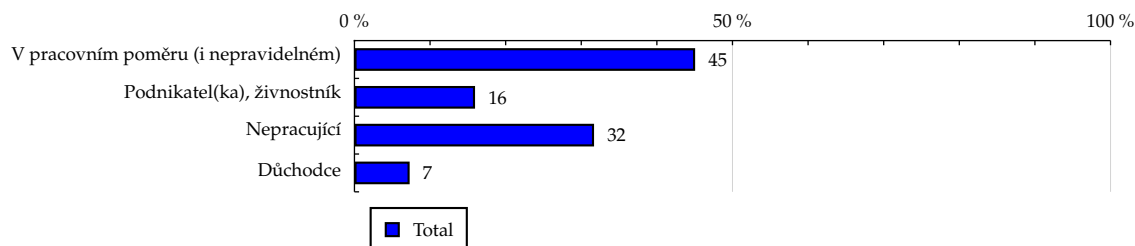
TOTAL

Tabulka 8: Ekonomická aktivita

	TOTAL				
	RU (%)	RU (počet)	PV (%)	PV (počet)	TRP (%)
V pracovním poměru (i nepravidelném)	45.06	2 679 189	45.37	3 253 307 013	118 635.90
Podnikatel(ka), živnostník	15.95	948 064	14.83	1 063 802 405	109 627.06
Nepracující	31.69	1 884 130	31.30	2 244 585 032	116 391.05
Důchodce	7.30	433 868	8.50	609 232 938	137 189.20

Zdroj: NetMonitor – SPIR – Mediaresearch & Gemius, Květen 2011

Graf 8: Ekonomická aktivita dle RU(%)



Zdroj: NetMonitor – SPIR – Mediaresearch & Gemius, Květen 2011

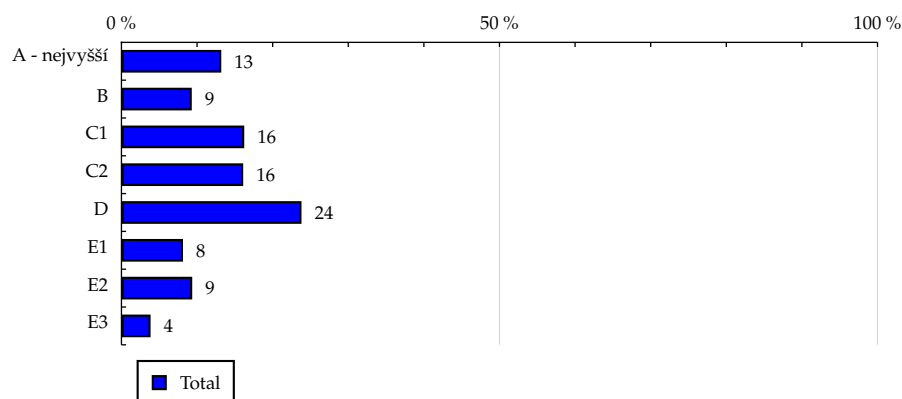
TOTAL

Tabulka 9: ABCDE národní socioekonomická klasifikace

	TOTAL				
	RU (%)	RU (počet)	PV (%)	PV (počet)	TRP (%)
A - nejvyšší	13.20	784 624	11.73	840 890 002	104 706.05
B	9.30	552 885	9.66	692 419 829	122 357.02
C1	16.24	965 392	16.50	1 183 047 594	119 727.22
C2	16.10	956 914	17.75	1 272 997 433	129 971.76
D	23.81	1 415 488	22.98	1 647 938 893	113 744.23
E1	8.14	484 240	8.77	629 057 312	126 918.21
E2	9.36	556 523	9.02	646 963 428	113 577.02
E3	3.85	229 183	3.59	257 612 896	109 819.22

Zdroj: NetMonitor – SPIR – Mediaresearch & Gemius, Květen 2011

Graf 9: ABCDE národní socioekonomická klasifikace dle RU(%)



Zdroj: NetMonitor – SPIR – Mediaresearch & Gemius, Květen 2011

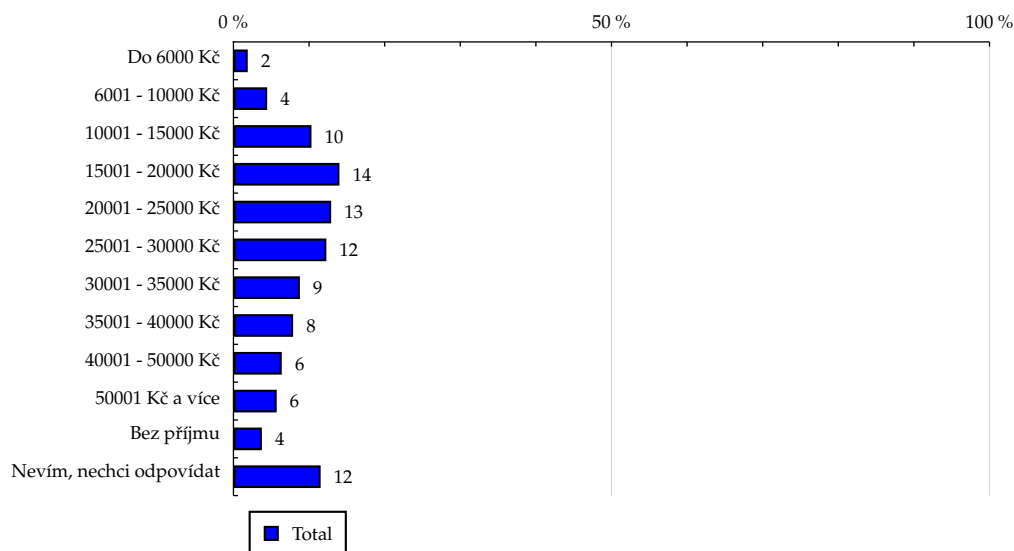
TOTAL

Tabulka 10: Čistý příjem domácnosti

	TOTAL				
	RU (%)	RU (počet)	PV (%)	PV (počet)	TRP (%)
Do 6000 Kč	1.89	112 659	1.64	117 871 131	102 219.45
6001 - 10000 Kč	4.46	264 948	5.91	424 032 518	156 362.61
10001 - 15000 Kč	10.32	613 833	10.66	764 537 197	121 686.61
15001 - 20000 Kč	14.02	833 532	14.60	1 047 286 418	122 754.49
20001 - 25000 Kč	12.92	768 137	13.92	998 041 271	126 941.68
25001 - 30000 Kč	12.29	730 943	12.51	896 754 805	119 862.77
30001 - 35000 Kč	8.79	522 820	8.07	578 588 254	108 121.47
35001 - 40000 Kč	7.89	469 244	7.76	556 246 249	115 814.33
40001 - 50000 Kč	6.39	380 141	6.26	448 933 603	115 380.19
50001 Kč a více	5.72	340 232	5.40	387 098 911	111 158.14
Bez příjmu	3.76	223 565	2.81	201 286 930	87 963.88
Nevím, nechci odpovídat	11.53	685 193	10.46	750 250 101	106 976.18

Zdroj: NetMonitor – SPIR – Mediaresearch & Gemius, Květen 2011

Graf 10: Čistý příjem domácnosti dle RU(%)



Zdroj: NetMonitor – SPIR – Mediaresearch & Gemius, Květen 2011

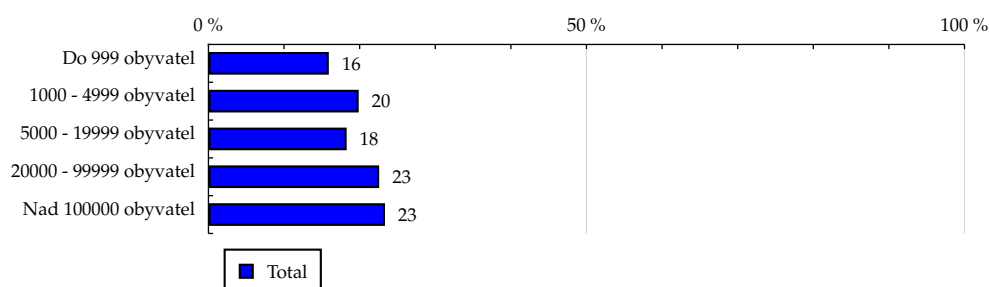
TOTAL

Tabulka 11: Velikost místa bydliště

	TOTAL				
	RU (%)	RU (počet)	PV (%)	PV (počet)	TRP (%)
Do 999 obyvatel	15.92	946 471	14.66	1 050 958 914	108 485.74
1000 - 4999 obyvatel	19.87	1 181 191	19.87	1 425 207 215	117 883.28
5000 - 19999 obyvatel	18.28	1 086 721	18.71	1 341 407 973	120 597.17
20000 - 99999 obyvatel	22.58	1 342 486	23.53	1 687 461 296	122 805.70
Nad 100000 obyvatel	23.35	1 388 381	23.23	1 665 891 990	117 228.31

Zdroj: NetMonitor – SPIR – Mediaresearch & Gemius, Květen 2011

Graf 11: Velikost místa bydliště dle RU(%)



Zdroj: NetMonitor – SPIR – Mediaresearch & Gemius, Květen 2011

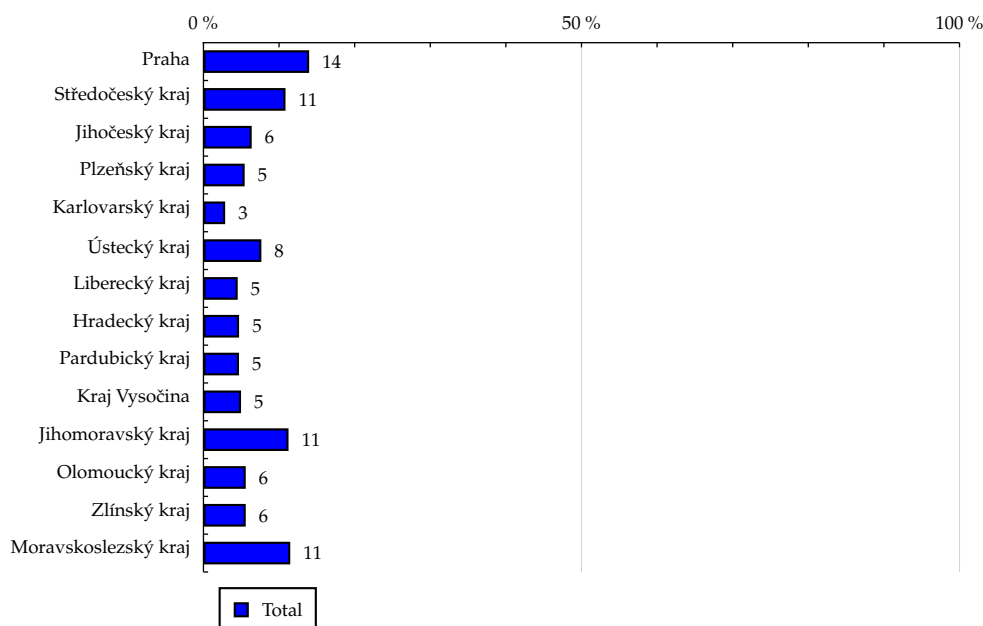
TOTAL

Tabulka 12: Kraj

	TOTAL				
	RU (%)	RU (počet)	PV (%)	PV (počet)	TRP (%)
Praha	13.98	830 904	13.05	935 619 750	110 012.73
Středočeský kraj	10.85	644 996	10.45	749 069 581	113 464.38
Jihočeský kraj	6.38	379 064	6.36	456 166 802	117 572.20
Plzeňský kraj	5.45	324 012	5.45	390 744 835	117 822.07
Karlovarský kraj	2.87	170 862	2.81	201 770 248	115 373.46
Ústecký kraj	7.66	455 402	7.96	570 580 134	122 409.78
Liberecký kraj	4.53	269 078	4.39	314 452 615	114 175.14
Hradecký kraj	4.71	279 779	4.60	329 877 947	115 194.73
Pardubický kraj	4.70	279 363	4.68	335 818 635	117 443.86
Kraj Vysočina	4.97	295 475	4.45	319 315 436	105 582.90
Jihomoravský kraj	11.25	669 133	11.31	811 187 857	118 441.26
Olomoucký kraj	5.59	332 514	5.71	409 423 412	120 297.66
Zlínský kraj	5.59	332 096	6.24	447 358 616	131 608.96
Moravskoslezský kraj	11.48	682 571	12.54	899 541 520	128 756.11

Zdroj: NetMonitor – SPIR – Mediaresearch & Gemius, Květen 2011

Graf 12: Kraj dle RU(%)

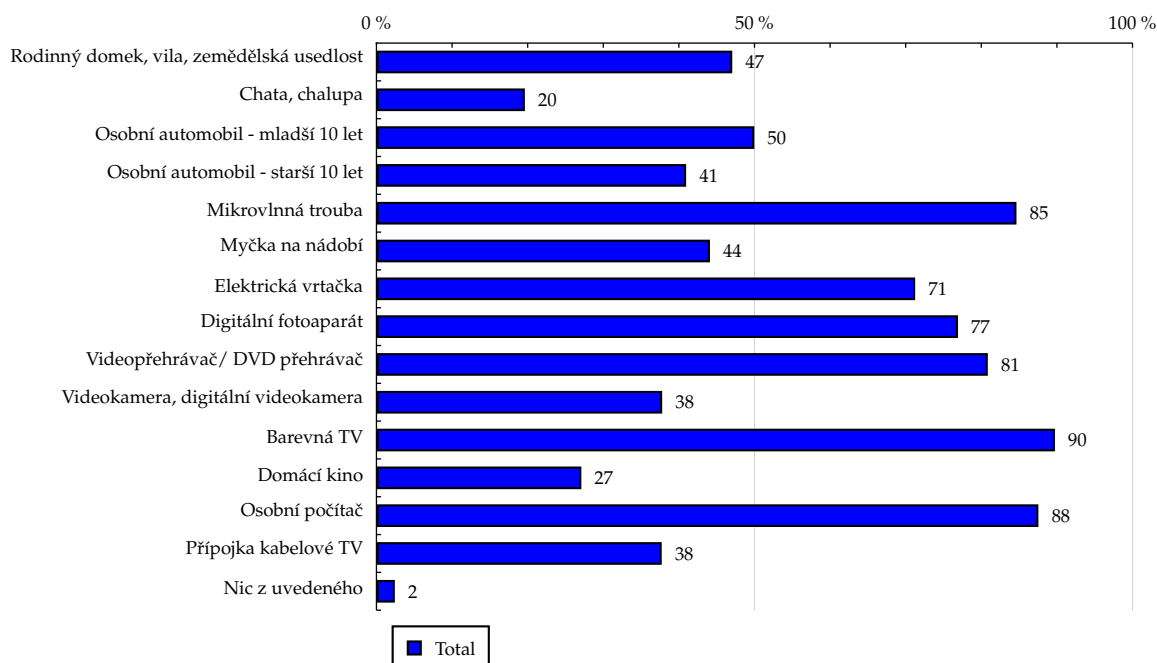


Zdroj: NetMonitor – SPIR – Mediaresearch & Gemius, Květen 2011

Tabulka 13: Vybavenost

	TOTAL				
	RU (%)	RU (počet)	PV (%)	PV (počet)	TRP (%)
Rodinný domek, vila, zemědělská usedlost	47.06	2 797 939	44.82	3 213 887 059	112 224.30
Chata, chalupa	19.63	1 166 897	17.72	1 270 427 658	106 368.22
Osobní automobil - mladší 10 let	49.98	2 971 730	46.40	3 327 600 771	109 399.77
Osobní automobil - starší 10 let	40.96	2 435 046	42.14	3 021 897 087	121 245.85
Mikrovlnná trouba	84.65	5 032 688	85.27	6 114 686 662	118 704.91
Myčka na nádobí	44.11	2 622 585	40.56	2 908 770 457	108 361.34
Elektrická vrtačka	71.25	4 236 132	70.22	5 035 768 973	116 142.40
Digitální fotoaparát	76.92	4 572 955	76.67	5 498 253 959	117 468.76
Videopřehrávač/ DVD přehrávač	80.86	4 807 335	80.95	5 805 099 541	117 977.67
Videokamera, digitální videokamera	37.79	2 246 498	35.31	2 532 215 938	110 125.83
Barevná TV	89.74	5 335 444	90.53	6 491 936 959	118 877.11
Domácí kino	27.10	1 610 887	27.52	1 973 535 046	119 694.53
Osobní počítač	87.55	5 205 236	88.33	6 333 973 612	118 885.90
Přípojka kabelové TV	37.73	2 243 123	38.56	2 765 097 303	120 434.72
Nic z uvedeného	2.43	144 656	2.33	166 943 635	112 752.35

Zdroj: NetMonitor – SPIR – Mediaresearch & Gemius, Květen 2011

Graf 13: Vybavenost dle RU(%)


Zdroj: NetMonitor – SPIR – Mediaresearch & Gemius, Květen 2011

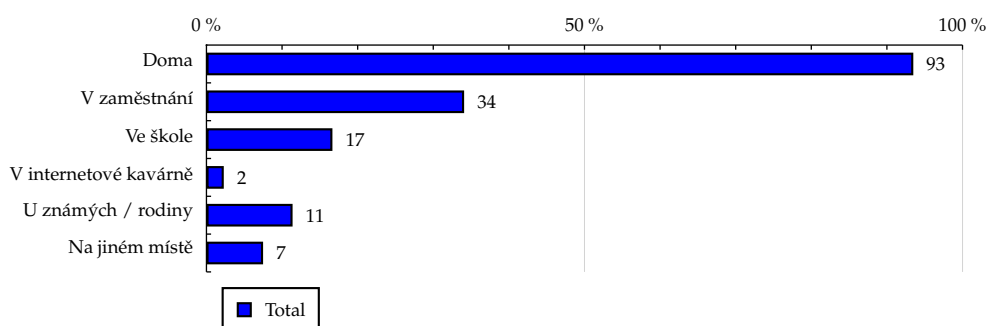
TOTAL

Tabulka 14: Všechna místa používání internetu

	TOTAL				
	RU (%)	RU (počet)	PV (%)	PV (počet)	TRP (%)
Doma	93.49	5 557 942	94.28	6 761 092 729	118 849.51
V zaměstnání	34.08	2 026 207	30.76	2 205 495 419	106 344.91
Ve škole	16.66	990 383	14.84	1 063 809 055	104 943.30
V internetové kavárně	2.29	136 198	2.17	155 350 736	111 438.67
U známých / rodiny	11.39	677 450	10.66	764 697 146	110 282.40
Na jiném místě	7.49	445 186	6.73	482 833 020	105 961.79

Zdroj: NetMonitor – SPIR – Mediaresearch & Gemius, Květen 2011

Graf 14: Všechna místa používání internetu dle RU(%)



Zdroj: NetMonitor – SPIR – Mediaresearch & Gemius, Květen 2011

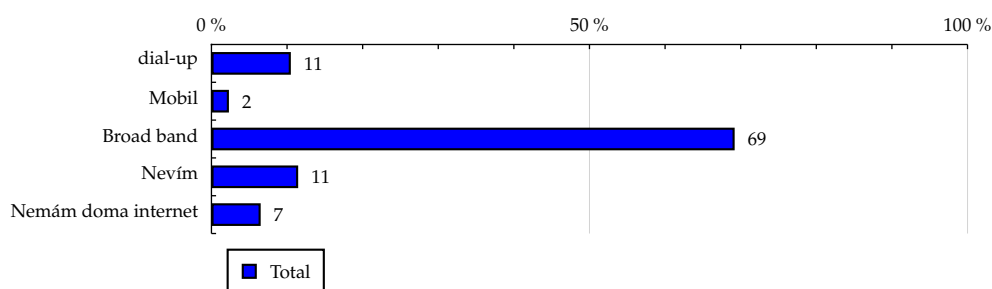
TOTAL

Tabulka 15: Způsob připojení doma

	TOTAL				
	RU (%)	RU (počet)	PV (%)	PV (počet)	TRP (%)
dial-up	10.50	624 459	10.50	753 159 235	117 835.69
Mobil	2.31	137 194	1.72	123 312 961	87 814.30
Broad band	69.20	4 114 322	72.62	5 207 711 385	123 663.97
Nevím	11.47	681 965	9.44	676 909 148	96 975.60
Nemám doma internet	6.51	387 310	5.72	409 834 659	103 381.74

Zdroj: NetMonitor – SPIR – Mediaresearch & Gemius, Květen 2011

Graf 15: Způsob připojení doma dle RU(%)



Zdroj: NetMonitor – SPIR – Mediaresearch & Gemius, Květen 2011

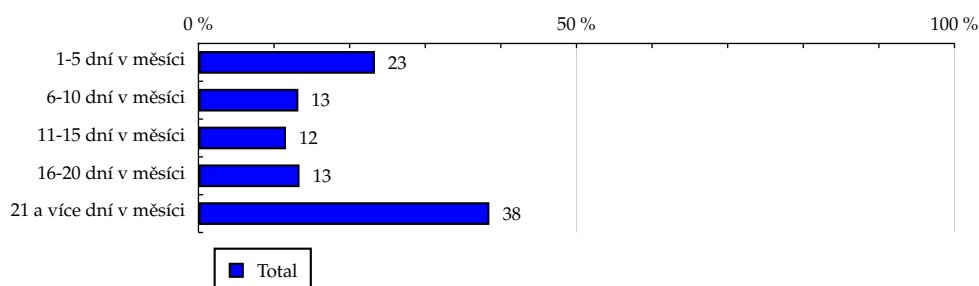
TOTAL

Tabulka 16: Měřená četnost užívání internetu (NetMonitor)

	TOTAL				
	RU (%)	RU (počet)	PV (%)	PV (počet)	TRP (%)
1-5 dní v měsíci	23.34	1 387 887	1.39	99 332 595	6 992.50
6-10 dní v měsíci	13.21	785 624	3.15	226 196 499	28 129.72
11-15 dní v měsíci	11.58	688 664	5.14	368 708 131	52 308.20
16-20 dní v měsíci	13.37	795 173	10.89	780 850 361	95 940.15
21 a více dní v měsíci	38.48	2 287 903	79.43	5 695 839 801	243 228.59

Zdroj: NetMonitor – SPIR – Mediaresearch & Gemius, Květen 2011

Graf 16: Měřená četnost užívání internetu (NetMonitor) dle RU(%)



Zdroj: NetMonitor – SPIR – Mediaresearch & Gemius, Květen 2011

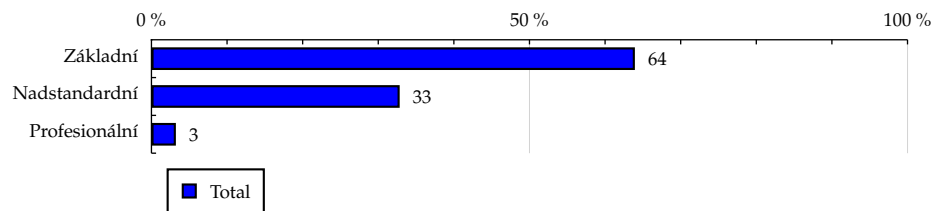
TOTAL

Tabulka 17: IT znalosti

	TOTAL				
	RU (%)	RU (počet)	PV (%)	PV (počet)	TRP (%)
Základní	63.94	3 801 430	66.08	4 738 848 481	121 792.42
Nadstandardní	32.83	1 951 814	31.22	2 239 103 162	112 080.52
Profesionální	3.23	192 007	2.69	192 975 745	98 192.57

Zdroj: NetMonitor – SPIR – Mediaresearch & Gemius, Květen 2011

Graf 17: IT znalosti dle RU(%)



Zdroj: NetMonitor – SPIR – Mediaresearch & Gemius, Květen 2011

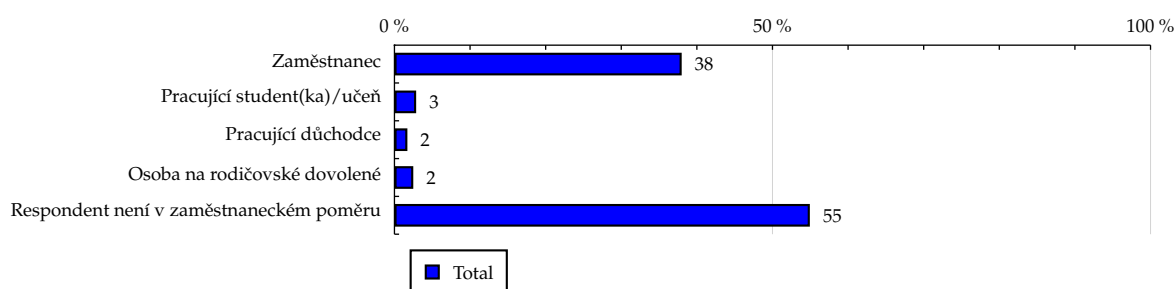
TOTAL

Tabulka 18: Ekonomicky aktivní jako

	TOTAL				
	RU (%)	RU (počet)	PV (%)	PV (počet)	TRP (%)
Zaměstnanec	37.99	2 258 752	37.50	2 689 283 092	116 322.16
Pracující student(ka)/učeň	2.87	170 711	2.79	199 821 341	114 360.04
Pracující důchodce	1.71	101 473	2.04	146 612 742	141 160.12
Osoba na rodičovské dovolené	2.49	148 252	3.03	217 589 838	143 394.28
Respondent není v zaměstnaneckém poměru	54.94	3 266 063	54.63	3 917 620 375	117 190.47

Zdroj: NetMonitor – SPIR – Mediaresearch & Gemius, Květen 2011

Graf 18: Ekonomicky aktivní jako dle RU(%)

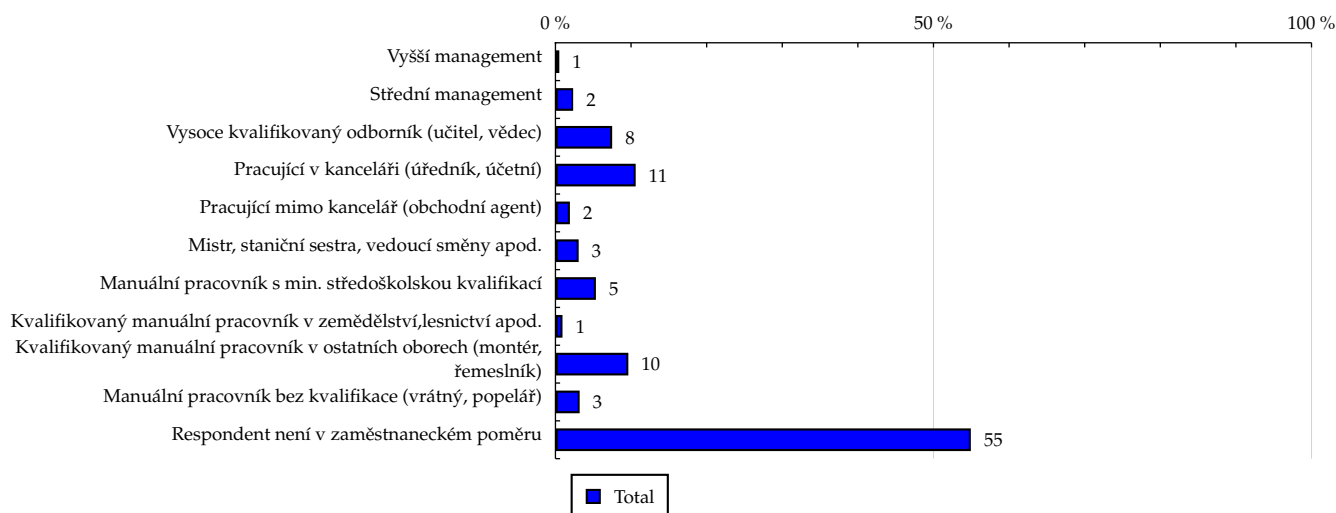


Zdroj: NetMonitor – SPIR – Mediaresearch & Gemius, Květen 2011

Tabulka 19: Charakteristika zaměstnání

	TOTAL				
	RU (%)	RU (počet)	PV (%)	PV (počet)	TRP (%)
Vyšší management	0.51	30 603	0.36	26 022 269	83 075.97
Střední management	2.34	138 843	2.28	163 340 482	114 937.79
Vysoce kvalifikovaný odborník (učitel, vědec)	7.50	445 950	5.71	409 745 155	89 768.02
Pracující v kanceláři (úředník, účetní)	10.61	630 721	11.17	801 241 055	124 113.79
Pracující mimo kancelář (obchodní agent)	1.91	113 396	2.01	143 871 560	123 956.49
Mistr, staniční sestra, vedoucí směny apod.	3.07	182 470	2.87	206 013 728	110 305.66
Manuální pracovník s min. středoškolskou kvalifikací	5.35	318 344	5.54	397 534 577	122 003.53
Kvalifikovaný manuální pracovník v zemědělství, lesnictví apod.	0.93	55 484	1.00	71 774 171	126 384.09
Kvalifikovaný manuální pracovník v ostatních oborech (montér, řemeslník)	9.64	572 992	11.18	801 449 377	136 653.79
Manuální pracovník bez kvalifikace (vrátný, popelář)	3.20	190 382	3.24	232 314 641	119 218.58
Respondent není v zaměstnaneckém poměru	54.94	3 266 063	54.63	3 917 620 375	117 190.47

Zdroj: NetMonitor – SPIR – Mediaresearch & Gemius, Květen 2011

Graf 19: Charakteristika zaměstnání dle RU(%)


Zdroj: NetMonitor – SPIR – Mediaresearch & Gemius, Květen 2011

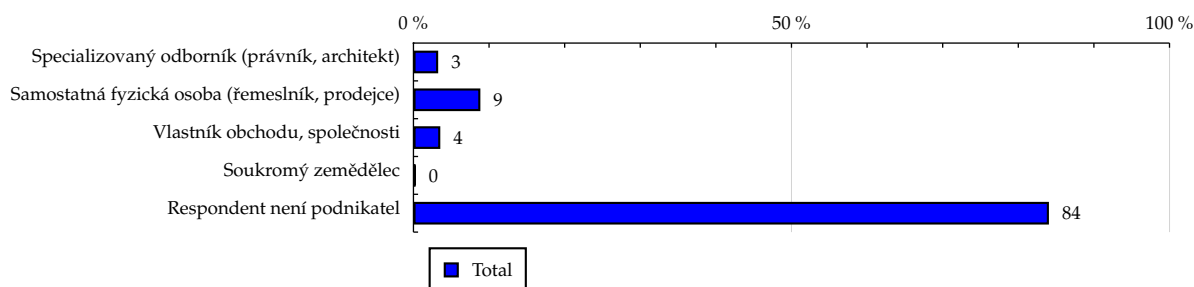
TOTAL

Tabulka 20: Podnikatelská činnost

	TOTAL				
	RU (%)	RU (počet)	PV (%)	PV (počet)	TRP (%)
Specializovaný odborník (právník, architekt)	3.27	194 498	2.43	174 343 317	87 575.65
Samostatná fyzická osoba (řemeslník, prodejce)	8.85	526 124	9.10	652 327 107	121 135.58
Vlastník obchodu, společnosti	3.55	211 244	3.06	219 378 981	101 462.00
Soukromý zemědělec	0.27	16 196	0.25	17 753 000	107 088.46
Respondent není podnikatel	84.05	4 997 188	85.17	6 107 124 983	119 400.35

Zdroj: NetMonitor – SPIR – Mediaresearch & Gemius, Květen 2011

Graf 20: Podnikatelská činnost dle RU(%)



Zdroj: NetMonitor – SPIR – Mediaresearch & Gemius, Květen 2011

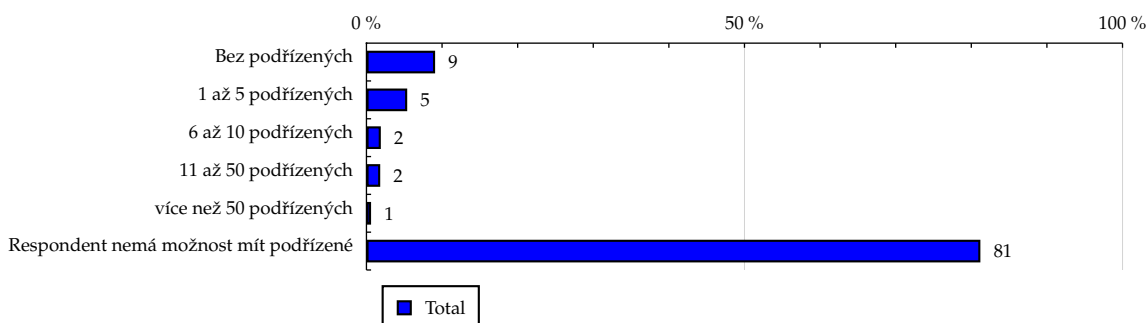
TOTAL

Tabulka 21: Počet podřízených

	TOTAL				
	RU (%)	RU (počet)	PV (%)	PV (počet)	TRP (%)
Bez podřízených	9.08	539 553	9.30	667 197 178	120 813.09
1 až 5 podřízených	5.39	320 247	4.80	344 475 205	105 091.35
6 až 10 podřízených	1.90	113 165	1.49	106 492 174	91 939.01
11 až 50 podřízených	1.82	108 498	1.50	107 207 784	96 537.98
více než 50 podřízených	0.61	36 046	0.39	27 792 814	75 329.73
Respondent nemá možnost mít podřízené	81.20	4 827 742	82.52	5 917 762 233	119 758.95

Zdroj: NetMonitor – SPIR – Mediaresearch & Gemius, Květen 2011

Graf 21: Počet podřízených dle RU(%)



Zdroj: NetMonitor – SPIR – Mediaresearch & Gemius, Květen 2011

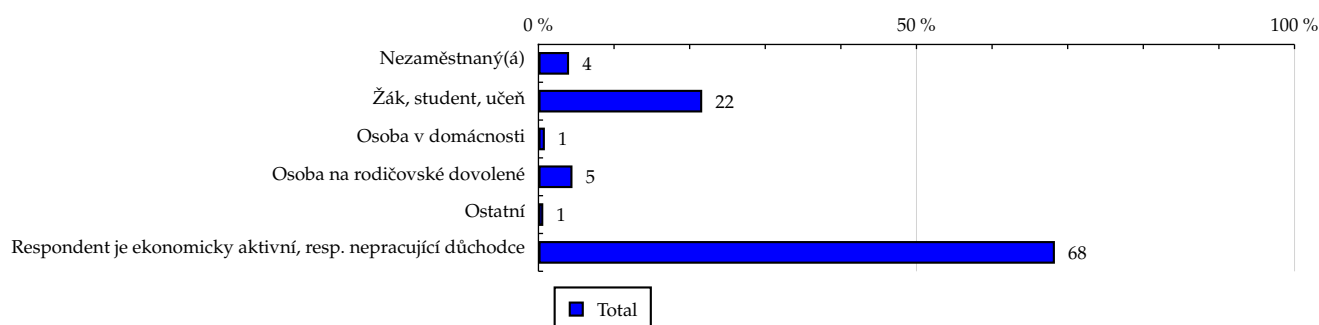
TOTAL

Tabulka 22: Ekonomicky neaktivní jako

	TOTAL				
	RU (%)	RU (počet)	PV (%)	PV (počet)	TRP (%)
Nezaměstnaný(á)	4.05	240 545	4.79	343 526 294	139 526.47
Žák, student, učeň	21.66	1 287 692	19.16	1 373 873 775	104 238.73
Osoba v domácnosti	0.85	50 260	1.12	80 249 549	155 994.40
Osoba na rodičovské dovolené	4.50	267 765	5.48	393 153 175	143 450.61
Ostatní	0.64	37 866	0.75	53 782 239	138 765.46
Respondent je ekonomicky aktivní, resp. nepracující důchodce	68.31	4 061 122	68.70	4 926 342 357	118 514.93

Zdroj: NetMonitor – SPIR – Mediaresearch & Gemius, Květen 2011

Graf 22: Ekonomicky neaktivní jako dle RU(%)



Zdroj: NetMonitor – SPIR – Mediaresearch & Gemius, Květen 2011

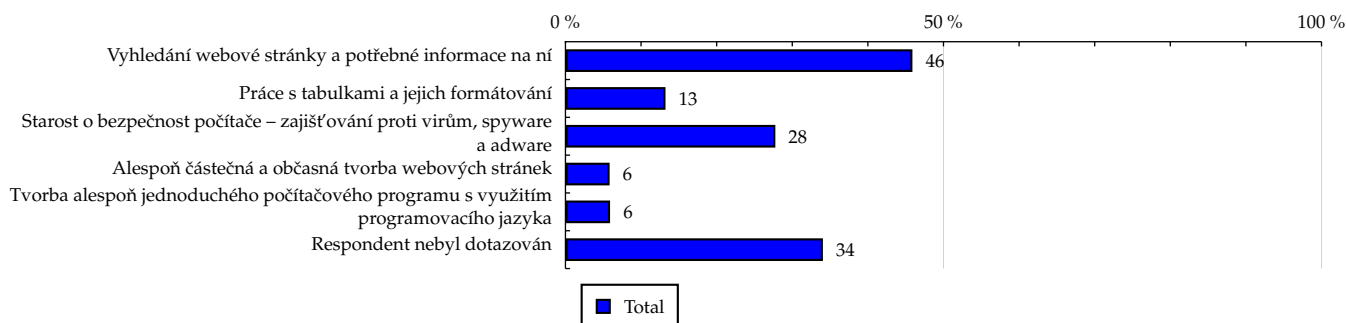
TOTAL

Tabulka 23: Činnost respondenta na počítači

	TOTAL				
	RU (%)	RU (počet)	PV (%)	PV (počet)	TRP (%)
Vyhledání webové stránky a potřebné informace na ní	45.89	2 728 053	40.19	2 882 024 992	103 214.21
Práce s tabulkami a jejich formátování	13.23	786 693	10.88	780 246 276	96 899.30
Starost o bezpečnost počítače – zajišťování proti virům, spyware a adware	27.76	1 650 161	29.22	2 095 302 301	124 055.12
Alespoň částečná a občasná tvorba webových stránek	5.84	347 278	4.70	337 053 929	94 823.50
Tvorba alespoň jednoduchého počítačového programu s využitím programovacího jazyka	5.90	350 656	5.85	419 559 244	116 897.57
Respondent nebyl dotazován	34.05	2 024 166	37.01	2 653 674 897	128 084.34

Zdroj: NetMonitor – SPIR – Mediaresearch & Gemius, Květen 2011

Graf 23: Činnost respondenta na počítači dle RU(%)



Zdroj: NetMonitor – SPIR – Mediaresearch & Gemius, Květen 2011

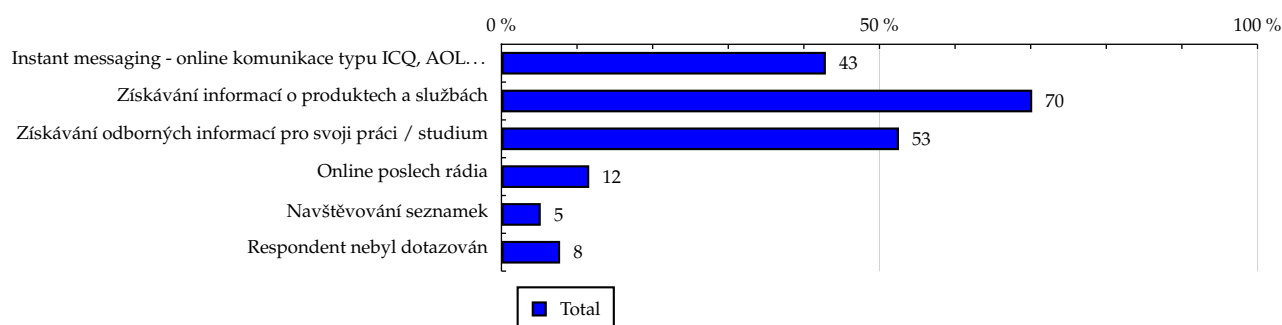
TOTAL

Tabulka 24: Pravidelné aktivity na internetu

	TOTAL				
	RU (%)	RU (počet)	PV (%)	PV (počet)	TRP (%)
Instant messaging - online komunikace typu ICQ, AOL...	42.91	2 551 051	43.21	3 098 281 060	118 657.74
Získávání informací o produktech a službách	70.20	4 173 724	73.10	5 241 975 320	122 705.99
Získávání odborných informací pro svoji práci / studium	52.58	3 126 142	51.80	3 714 854 472	116 098.76
Online poslech rádia	11.61	690 353	9.65	692 208 963	97 962.54
Navštěvování seznamek	5.20	309 354	4.69	336 490 093	106 269.93
Respondent nebyl dotazován	7.76	461 328	7.99	573 269 322	121 406.79

Zdroj: NetMonitor – SPIR – Mediaresearch & Gemius, Květen 2011

Graf 24: Pravidelné aktivity na internetu dle RU(%)



Zdroj: NetMonitor – SPIR – Mediaresearch & Gemius, Květen 2011

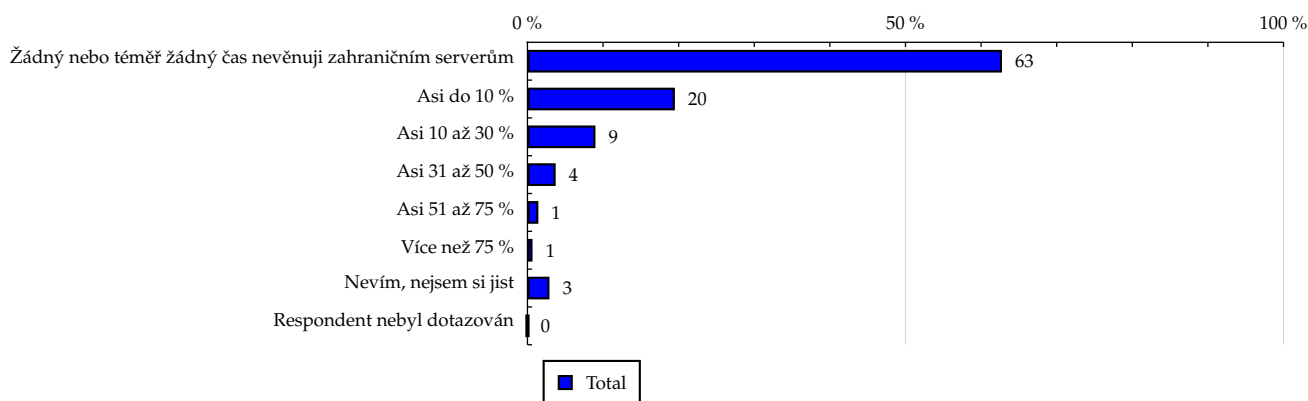
TOTAL

Tabulka 25: Čas trávený na zahraničních serverech v cizích jazycích vyjma slovenštiny

	TOTAL				
	RU (%)	RU (počet)	PV (%)	PV (počet)	TRP (%)
Žádný nebo téměř žádný čas nevěnuji zahraničním serverům	62.76	3 731 346	63.47	4 551 213 811	119 167.05
Asi do 10 %	19.50	1 159 029	20.19	1 447 820 917	122 043.53
Asi 10 až 30 %	8.99	534 655	8.89	637 803 517	116 548.64
Asi 31 až 50 %	3.73	221 667	3.32	237 992 493	104 895.45
Asi 51 až 75 %	1.44	85 479	1.07	76 984 650	87 990.74
Více než 75 %	0.67	39 935	0.54	38 610 060	94 456.97
Nevím, nejsem si jist	2.91	173 138	2.52	180 501 940	101 855.17
Respondent nebyl dotazován	0.00	0	0.00	0	-

Zdroj: NetMonitor – SPIR – Mediaresearch & Gemius, Květen 2011

Graf 25: Čas trávený na zahraničních serverech v cizích jazycích vyjma slovenštiny dle RU(%)



Zdroj: NetMonitor – SPIR – Mediaresearch & Gemius, Květen 2011

LEGENDA

Níže uváděný pojem "cílová skupina" (daná cílová skupina, vybraná cílová skupina, vybraná CS) je zde používán ve smyslu cílová skupina uvedená v řádku tabulky (resp. sloupci grafu) daného socio-demografického ukazatele, tj. např. cílová skupina "ženy", "Liberecký kraj", "Důchodce" apod. Cílová skupina Všichni je definována jako Osoby ve věku 10+ let, které alespoň jednou v posledním měsíci navštívily internet.

MÉDIUM:

RU(počet) – počet návštěvníků (reálných uživatelů) vybraného média z příslušné cílové skupiny

RU(%) – složení návštěvníků

Informace o profilu návštěvníků vybraného média – v podobě procentuálního rozložení uživatelů internetu (dle Reache) mezi jednotlivé cílové skupiny.

$RU(\%) = RU(\text{počet})(\text{médium})(\text{vybraná CS}) / RU(\text{počet})(\text{médium})(\text{CS všichni}) * 100$

Reach(%) – poměr počtu návštěvníků média z příslušné cílové skupiny ku velikosti této cílové skupiny

$Reach(\%)(\text{CS}) = RU(\text{počet})(\text{médium})(\text{CS}) / \text{velikost CS}(\text{počet}) * 100$

PV(počet) – počet zobrazení (page views) generovaných na médiu uživateli z příslušné cílové skupiny

PV(%) – složení zobrazení (page views)

Informace o profilu návštěvníků vybraného média – v podobě procentuálního rozložení uživatelů internetu (dle zobrazení (page views)) mezi jednotlivé cílové skupiny.

$PV(\%) = PV(\text{počet})(\text{médium})(\text{vybraná CS}) / PV(\text{počet})(\text{médium})(\text{CS všichni}) * 100$

TRP(%) – Target Rating Points

Hrubý zásah dané cílové skupiny na vybraném médiu.

$TRP(\%) = PV(\text{počet})(\text{médium}) / \text{velikost CS}(\text{počet}) * 100$

(obdobně je definován ukazatel GRP(%) Gross Rating Points, pouze jako cílová skupina je brána celá populace, cílová skupina "Všichni")

Afinita(%) – afinita reache

Koeficient vyjadřující vztah návštěvnosti vybraného média k návštěvnosti všech měřených médií.

$Afinita(\%) = Reach(\%)(\text{médium})(\text{vybraná CS}) / Reach(\%)(\text{médium})(\text{CS všichni})$

TOTAL:

Total RU(počet) – počet návštěvníků (reálných uživatelů) všech měřených médií z příslušné cílové skupiny

Total RU(%) – složení návštěvníků, tj. informace o profilu Reache celkem pro všechna měřená média

Informace o profilu návštěvníků všech měřených médií – v podobě procentuálního rozložení uživatelů internetu (dle Reache) mezi jednotlivé cílové skupiny.

$RU(\%) = RU(\text{počet})(\text{všechna média})(\text{vybraná CS}) / RU(\text{počet})(\text{všechna média})(\text{CS všichni}) * 100$

Total PV(počet) – počet zobrazení (page views) generovaných na všech měřených médiích uživateli z příslušné cílové skupiny

Total PV(%) – složení zobrazení, tj. informace o profilu zobrazení (page views) celkem pro všechna měřená média

Informace o profilu návštěvníků všech měřených médií – v podobě procentuálního rozložení uživatelů internetu (dle zobrazení (page views)) mezi jednotlivé cílové skupiny.

$PV(\%) = PV(\text{počet})(\text{všechna média})(\text{vybraná CS}) / PV(\text{počet})(\text{všechna média})(\text{CS všichni}) * 100$

Otázka IT znalosti

Základní – osoby, které deklarují základní znalosti práce s počítačem a internetem. (např. psaní základních textů, ukládání souborů, elektronická pošta, prohlížení www stránek apod.)

Nadstandardní – osoby, které deklarují užívání počítače a internetu na nadstandardní úrovni. (např. využívání matematických funkcí v tabulkovém procesoru, tvorba grafických prezentací, práce s vyhledávači, databáze na uživatelské úrovni apod.)

Profesionální – osoby, které se profesionálně věnují IT, technologiím apod. (např. programátorská nebo administrátorská činnost)

ABCDE klasifikace

ABCDE klasifikace umožňuje posuzování sociálního a ekonomického postavení jednotlivců ve společnosti. Obvykle je počítána pro přednostu domácnosti (hlavu domácnosti), vzhledem ke specifiku internetového dotazování byla přijata metoda přímého výpočtu přímo pro jednotlivé respondenty. Na aktualizaci ABCDE klasifikace pracovala v posledním roce metodická komise se zástupci výzkumných agentur, reklamních agentur a odborné veřejnosti. Výsledkem je navržení škály A,B,C1,C2,D,E1,E2,E3. Tato škála odpovídá mezinárodnímu standardu potvrzeného sdružením ESOMAR a i algoritmus zařazení jednotlivce odpovídá mezinárodním zvyklostem. ABCDE klasifikace rozčleňuje jednotlivce domácnosti do sociálních kategorií na základě ekonomického postavení (ekonomicky aktivní x neaktivní jednotlivce). Pro ekonomicky aktivní potom rozlišuje podnikatele a zaměstnance. Pozice v zaměstnání potom slouží k další diferenciaci (včetně případného počtu podřízených osob pro vedoucí zaměstnance). Pro všechny vzniklé třídy má na závěrečné zařazení vliv vzdělání zkoumané osoby. Pro ekonomicky neaktivní osoby se na základě standardu ESOMAR nepostupuje dle jejich posledního zaměstnání, ale na základě stupně ekonomické síly měřené prostřednictvím vybavenosti domácnosti, vliv vzdělání se projevuje i zde. Vzhledem k tomu, že mezinárodní postup odpovídá evropským stupňům, vychází při jeho použití horší sociální struktura obyvatel ČR než bylo zvykem pro stávající klasifikaci ABCD, nicméně tato struktura umožňuje provádět srovnání v rámci Evropy. Přesto se komise rozhodla, že pro použití v rámci ČR bude použita upravená škála, která zohlední specifika ČR. Tato upravená škála vzniká z evropského standardu posunutím o jednu nebo dvě třídy výše či níže na základě indexu životního minima domácnosti, ve které zkoumaná osoba žije.

A – Skupina s nejvyšším sociálním statusem ve společnosti daným vysoce prestižním zaměstnáním a zároveň nejvyššími příjmy.

B – Skupina s nadprůměrnými příjmy, obvykle vyšší management a skupina vyšších profesionálů s minimálně středoškolským vzděláním.

C1, C2 – Skupina s průměrným životním standardem a průměrnými příjmy. Jde o skupinu např. malých podnikatelů a živnostníků, techniků, úředníků a nižších odborníků.

D – Skupina s průměrným až mírně podprůměrným životním standardem. Patří sem např. skupina kvalifikovaných manuálních pracovníků.

E1, E2, E3 – Skupina charakterizována podprůměrným životním standardem, kde se nacházejí především neaktivní jednotlivci, tzn. nezaměstnaní, důchodci nebo nekvalifikovaní dělníci apod.

Otázky k ekonomické aktivitě a k zaměstnání:

Tyto otázky (ot.18, 19, 20, 21 a 22) jsou (mimo jiných) použity především ke stanovení ABCDE klasifikace. Na základě odpovědi respondenta na otázku 8 (Ekonomická aktivita) je dále dotazován skupinou specifických otázek. Otázka 8 je tedy použita jako filtr pro kladení dalších otázek. Tedy výše uvedených pět otázek není položeno každému respondentovi. Proto pro možnost tvorby cílových skupin v rámci celé populace je doplněna segmentace jednotlivých odpovědí na tuto otázku o skupinu respondentů, kterým tato příslušná otázka nebyla položena. Tedy například u otázky č. 20 "Podnikatelská činnost" je tato skupina označena "Respondent není podnikatel".