

SPIR NetMonitor

Výzkum sociodemografie návštěvníků internetu v České Republice

Název média:

TOTAL

Měsíc:

Březen 2011

Základní informace	
Velikost internetové populace ČR	6 105 522
Počet respondentů	
Total (za všechna měřená média)	N = 30 000
RU(počet)	5 965 094
Reach(%)	97.70
PV(počet) (od návštěvníků z ČR)	7 861 110 076
PV(počet) (od všech návštěvníků)	8 437 741 497
GRP (%)	128 754.10

**Zdroj: NetMonitor – SPIR – Mediaresearch & Gemius
Březen 2011**

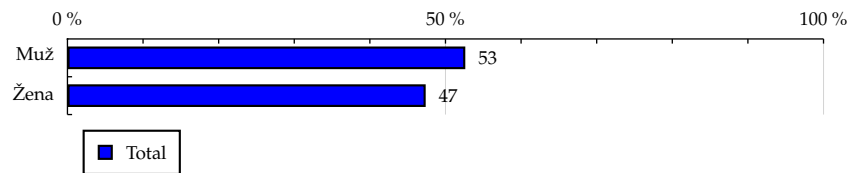
TOTAL

Tabulka 1: Pohlaví

	TOTAL				
	RU (%)	RU (počet)	PV (%)	PV (počet)	TRP (%)
Muž	52.62	3 138 888	52.58	4 133 299 007	128 651.67
Žena	47.38	2 826 206	47.42	3 727 811 069	128 867.86

Zdroj: NetMonitor – SPIR – Mediaresearch & Gemius, Březen 2011

Graf 1: Pohlaví dle RU(%)



Zdroj: NetMonitor – SPIR – Mediaresearch & Gemius, Březen 2011

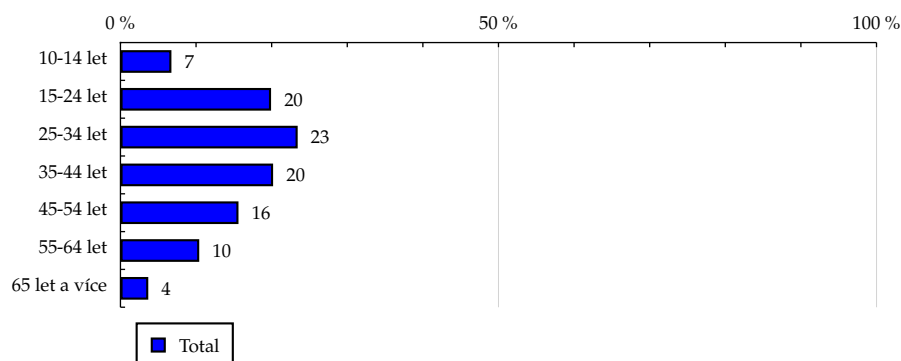
TOTAL

Tabulka 2: Věk

	TOTAL				
	RU (%)	RU (počet)	PV (%)	PV (počet)	TRP (%)
10-14 let	6.74	401 849	3.81	299 375 453	72 786.00
15-24 let	19.92	1 188 289	18.66	1 467 030 695	120 617.83
25-34 let	23.44	1 398 381	26.07	2 049 346 872	143 180.64
35-44 let	20.19	1 204 634	20.51	1 612 481 698	130 777.86
45-54 let	15.61	930 898	16.27	1 279 043 621	134 238.62
55-64 let	10.42	621 783	11.01	865 770 072	136 037.27
65 let a více	3.68	219 258	3.66	288 061 665	128 358.21

Zdroj: NetMonitor – SPIR – Mediaresearch & Gemius, Březen 2011

Graf 2: Věk dle RU(%)



Zdroj: NetMonitor – SPIR – Mediaresearch & Gemius, Březen 2011

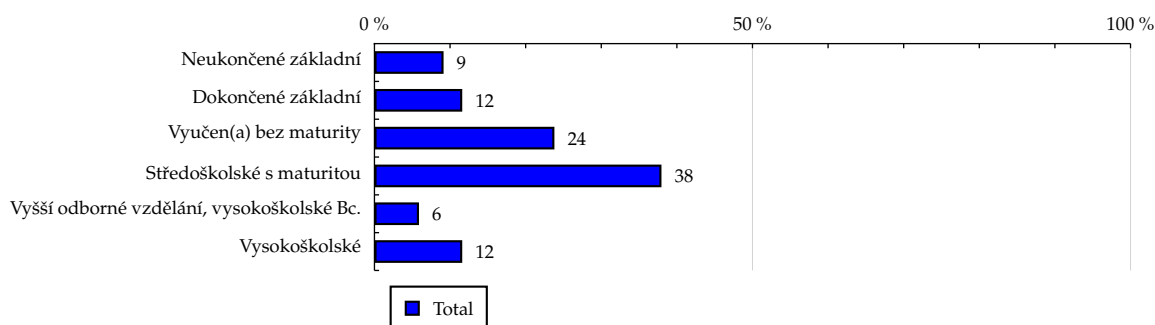
TOTAL

Tabulka 3: Nejvyšší dokončené vzdělání

	TOTAL				
	RU (%)	RU (počet)	PV (%)	PV (počet)	TRP (%)
Neukončené základní	9.14	544 965	5.39	423 724 912	75 964.34
Dokončené základní	11.61	692 366	11.33	890 433 671	125 649.24
Vyučen(a) bez maturity	23.80	1 419 759	29.25	2 299 640 969	158 248.53
Středoškolské s maturitou	37.96	2 264 292	38.78	3 048 487 716	131 536.56
Vyšší odborné vzdělání, vysokoškolské Bc.	5.89	351 285	6.29	494 488 873	137 527.95
Vysokoškolské	11.61	692 424	8.96	704 333 936	99 380.33

Zdroj: NetMonitor – SPIR – Mediaresearch & Gemius, Březen 2011

Graf 3: Nejvyšší dokončené vzdělání dle RU(%)



Zdroj: NetMonitor – SPIR – Mediaresearch & Gemius, Březen 2011

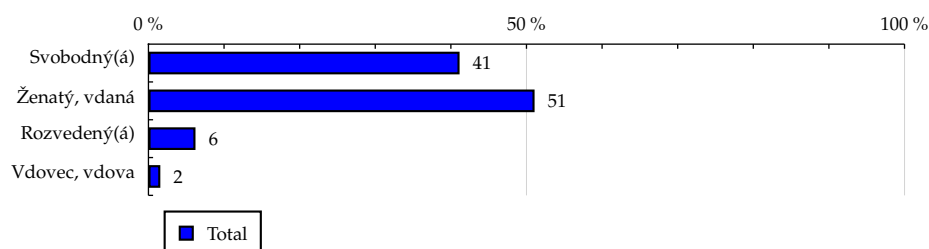
TOTAL

Tabulka 4: Rodinný stav

	TOTAL				
	RU (%)	RU (počet)	PV (%)	PV (počet)	TRP (%)
Svobodný(á)	41.15	2 454 652	38.60	3 034 184 117	120 766.49
Ženatý, vdaná	51.07	3 046 084	52.14	4 098 814 384	131 465.22
Rozvedený(á)	6.22	370 838	7.37	579 159 476	152 583.77
Vdovec, vdova	1.57	93 519	1.89	148 952 098	155 609.99

Zdroj: NetMonitor – SPIR – Mediaresearch & Gemius, Březen 2011

Graf 4: Rodinný stav dle RU(%)



Zdroj: NetMonitor – SPIR – Mediaresearch & Gemius, Březen 2011

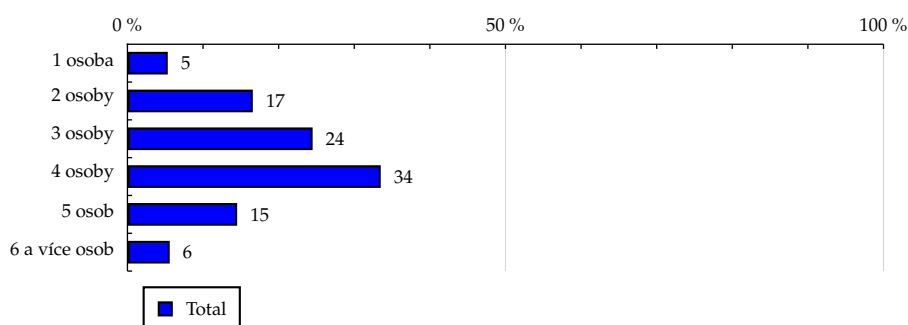
TOTAL

Tabulka 5: Počet osob v domácnosti

	TOTAL				
	RU (%)	RU (počet)	PV (%)	PV (počet)	TRP (%)
1 osoba	5.33	318 031	6.11	480 339 772	147 561.48
2 osoby	16.58	988 972	17.75	1 395 233 314	137 834.22
3 osoby	24.49	1 461 053	24.74	1 945 105 886	130 068.33
4 osoby	33.50	1 998 143	32.28	2 537 664 989	124 080.14
5 osob	14.51	865 497	14.00	1 100 200 187	124 193.94
6 a více osob	5.59	333 396	5.12	402 565 929	117 969.85

Zdroj: NetMonitor – SPIR – Mediaresearch & Gemius, Březen 2011

Graf 5: Počet osob v domácnosti dle RU(%)



Zdroj: NetMonitor – SPIR – Mediaresearch & Gemius, Březen 2011

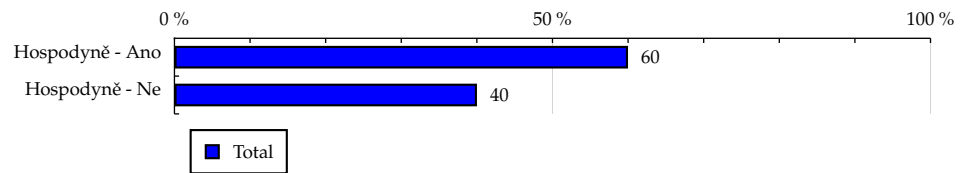
TOTAL

Tabulka 6: Hospodyně

	TOTAL				
	RU (%)	RU (počet)	PV (%)	PV (počet)	TRP (%)
Hospodyně - Ano	59.99	3 578 329	64.25	5 050 845 340	137 904.45
Hospodyně - Ne	40.01	2 386 765	35.75	2 810 264 736	115 035.55

Zdroj: NetMonitor – SPIR – Mediaresearch & Gemius, Březen 2011

Graf 6: Hospodyně dle RU(%)



Zdroj: NetMonitor – SPIR – Mediaresearch & Gemius, Březen 2011

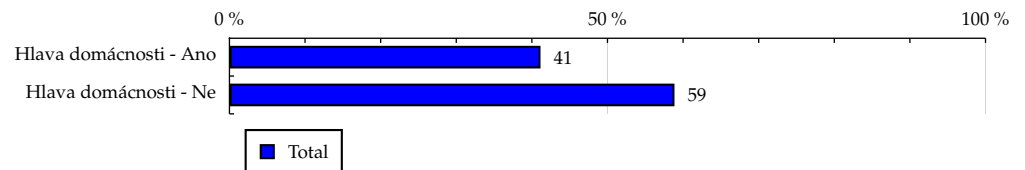
TOTAL

Tabulka 7: Hlava domácnosti

	TOTAL				
	RU (%)	RU (počet)	PV (%)	PV (počet)	TRP (%)
Hlava domácnosti - Ano	41.14	2 454 175	42.07	3 307 556 857	131 672.86
Hlava domácnosti - Ne	58.86	3 510 919	57.93	4 553 553 219	126 713.86

Zdroj: NetMonitor – SPIR – Mediaresearch & Gemius, Březen 2011

Graf 7: Hlava domácnosti dle RU(%)



Zdroj: NetMonitor – SPIR – Mediaresearch & Gemius, Březen 2011

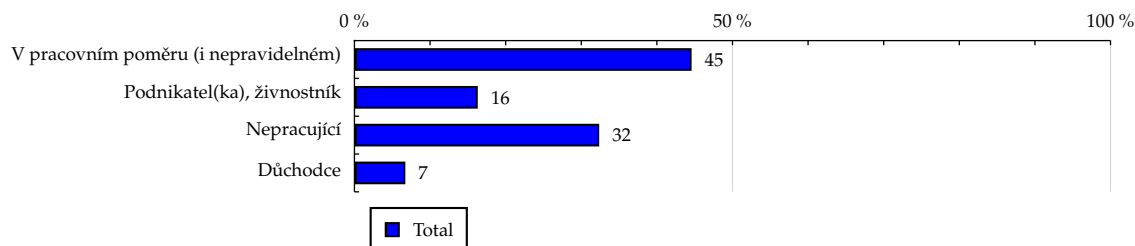
TOTAL

Tabulka 8: Ekonomická aktivita

	TOTAL				
	RU (%)	RU (počet)	PV (%)	PV (počet)	TRP (%)
V pracovním poměru (i nepravidelném)	44.59	2 659 706	46.11	3 625 147 802	133 163.94
Podnikatel(ka), živnostník	16.31	972 815	15.63	1 228 871 065	123 415.66
Nepracující	32.37	1 930 996	29.83	2 345 327 008	118 663.32
Důchodce	6.73	401 576	8.42	661 764 201	161 001.30

Zdroj: NetMonitor – SPIR – Mediaresearch & Gemius, Březen 2011

Graf 8: Ekonomická aktivita dle RU(%)



Zdroj: NetMonitor – SPIR – Mediaresearch & Gemius, Březen 2011

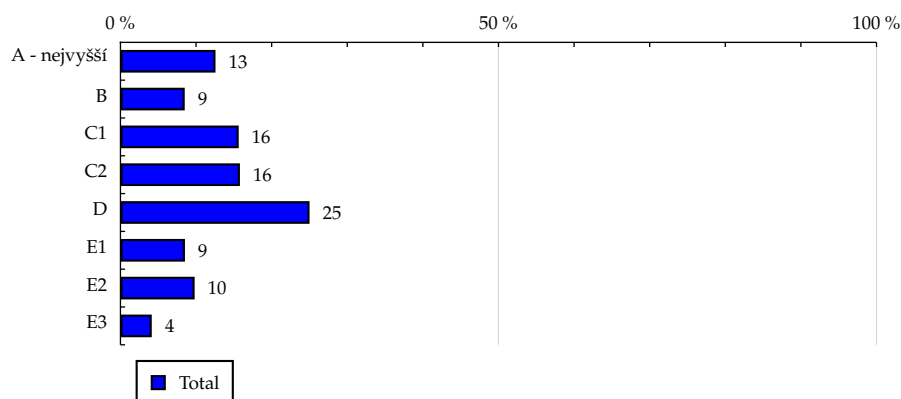
TOTAL

Tabulka 9: ABCDE národní socioekonomická klasifikace

	TOTAL				
	RU (%)	RU (počet)	PV (%)	PV (počet)	TRP (%)
A - nejvyšší	12.57	750 017	10.65	836 932 560	109 021.87
B	8.50	507 053	8.78	690 589 799	133 064.17
C1	15.64	933 227	16.44	1 292 455 728	135 307.72
C2	15.80	942 620	16.70	1 312 667 962	136 054.44
D	25.01	1 491 587	25.24	1 983 985 579	129 952.40
E1	8.53	508 563	9.23	725 278 043	139 333.10
E2	9.81	585 009	9.15	719 048 689	120 085.25
E3	4.14	247 015	3.82	300 151 716	118 716.41

Zdroj: NetMonitor – SPIR – Mediaresearch & Gemius, Březen 2011

Graf 9: ABCDE národní socioekonomická klasifikace dle RU(%)



Zdroj: NetMonitor – SPIR – Mediaresearch & Gemius, Březen 2011

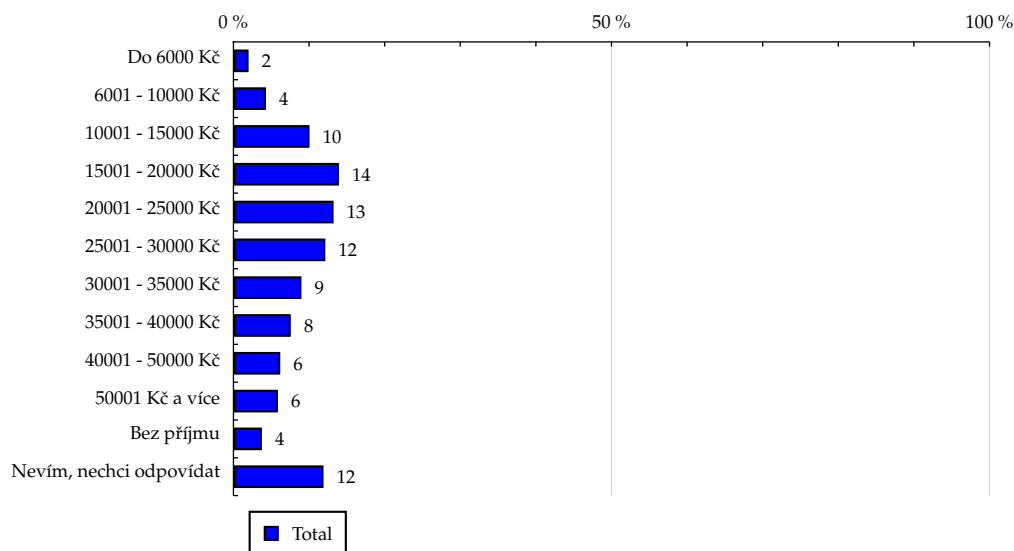
TOTAL

Tabulka 10: Čistý příjem domácnosti

	TOTAL				
	RU (%)	RU (počet)	PV (%)	PV (počet)	TRP (%)
Do 6000 Kč	2.00	119 593	1.65	129 809 278	106 045.60
6001 - 10000 Kč	4.30	256 370	4.71	370 586 572	141 226.48
10001 - 15000 Kč	10.06	599 954	11.66	916 228 099	149 203.74
15001 - 20000 Kč	13.95	831 841	15.18	1 193 423 248	140 167.82
20001 - 25000 Kč	13.24	789 544	14.71	1 155 999 494	143 045.88
25001 - 30000 Kč	12.15	724 710	12.51	983 583 446	132 599.30
30001 - 35000 Kč	8.99	536 525	8.50	667 891 873	121 621.56
35001 - 40000 Kč	7.58	452 032	6.93	544 997 223	117 793.01
40001 - 50000 Kč	6.19	369 168	5.94	467 158 403	123 633.03
50001 Kč a více	5.88	350 848	5.55	436 406 696	121 525.17
Bez příjmu	3.76	224 234	2.69	211 614 698	92 201.31
Nevím, nechci odpovídat	11.91	710 269	9.97	783 411 047	107 760.80

Zdroj: NetMonitor – SPIR – Mediaresearch & Gemius, Březen 2011

Graf 10: Čistý příjem domácnosti dle RU(%)



Zdroj: NetMonitor – SPIR – Mediaresearch & Gemius, Březen 2011

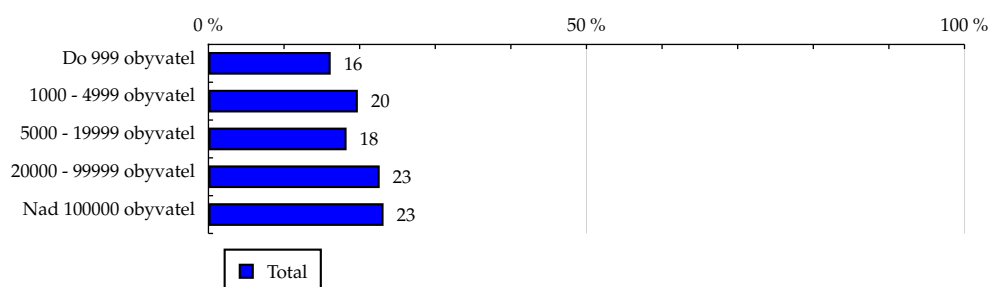
TOTAL

Tabulka 11: Velikost místa bydliště

	TOTAL				
	RU (%)	RU (počet)	PV (%)	PV (počet)	TRP (%)
Do 999 obyvatel	16.17	964 666	15.52	1 220 128 125	123 572.80
1000 - 4999 obyvatel	19.76	1 178 450	20.62	1 621 049 606	134 393.93
5000 - 19999 obyvatel	18.27	1 089 577	18.65	1 466 204 458	131 471.36
20000 - 99999 obyvatel	22.65	1 350 961	23.33	1 833 874 093	132 623.69
Nad 100000 obyvatel	23.16	1 381 439	21.88	1 719 853 794	121 633.74

Zdroj: NetMonitor – SPIR – Mediaresearch & Gemius, Březen 2011

Graf 11: Velikost místa bydliště dle RU(%)



Zdroj: NetMonitor – SPIR – Mediaresearch & Gemius, Březen 2011

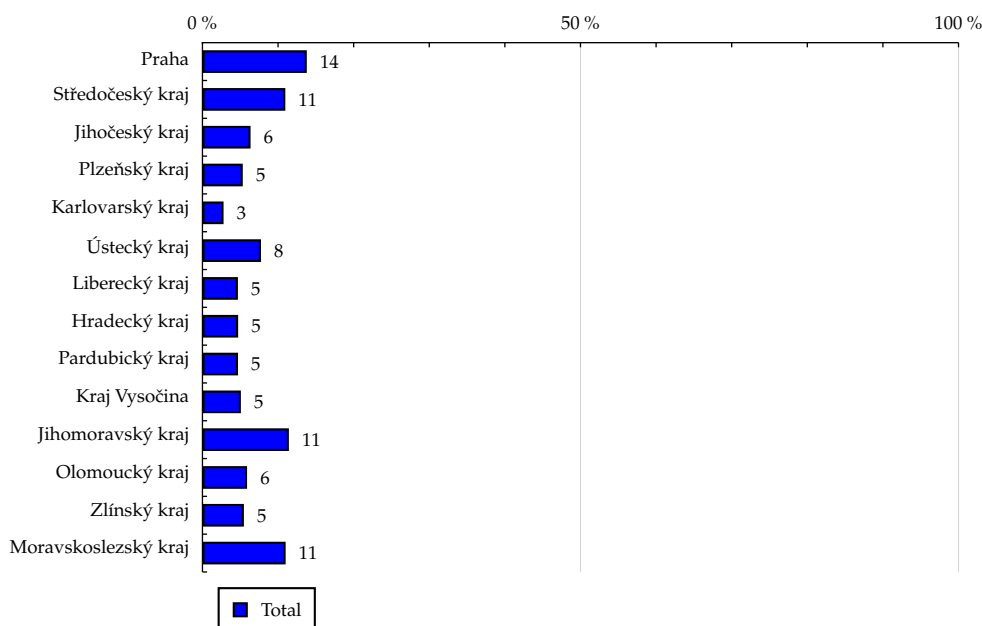
TOTAL

Tabulka 12: Kraj

	TOTAL				
	RU (%)	RU (počet)	PV (%)	PV (počet)	TRP (%)
Praha	13.80	823 051	12.78	1 004 448 447	119 232.64
Středočeský kraj	10.96	654 010	10.41	818 169 811	122 223.11
Jihočeský kraj	6.36	379 377	5.74	451 038 429	116 154.66
Plzeňský kraj	5.33	318 054	5.72	450 044 500	138 244.59
Karlovarský kraj	2.79	166 183	2.54	199 646 342	117 372.76
Ústecký kraj	7.74	461 575	8.19	643 807 511	136 272.40
Liberecký kraj	4.69	279 938	4.57	359 066 317	125 316.15
Hradecký kraj	4.72	281 786	5.03	395 546 276	137 142.43
Pardubický kraj	4.70	280 594	4.55	357 561 322	124 499.17
Kraj Vysočina	5.08	303 260	5.20	408 548 706	131 620.19
Jihomoravský kraj	11.43	681 746	11.97	940 727 109	134 814.06
Olomoucký kraj	5.90	351 996	5.66	445 146 970	123 554.87
Zlínský kraj	5.48	327 182	5.87	461 181 013	137 713.24
Moravskoslezský kraj	11.00	656 336	11.78	926 177 321	137 867.55

Zdroj: NetMonitor – SPIR – Mediaresearch & Gemius, Březen 2011

Graf 12: Kraj dle RU(%)

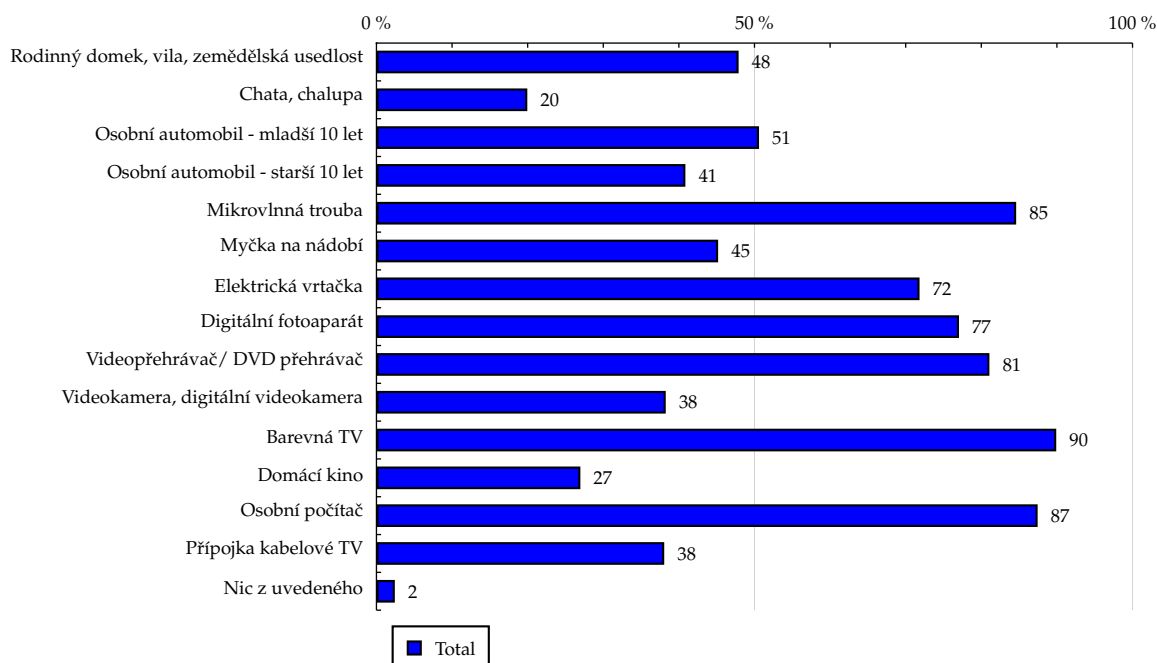


Zdroj: NetMonitor – SPIR – Mediaresearch & Gemius, Březen 2011

Tabulka 13: Vybavenost

	TOTAL				
	RU (%)	RU (počet)	PV (%)	PV (počet)	TRP (%)
Rodinný domek, vila, zemědělská usedlost	47.90	2 857 442	45.52	3 578 145 701	122 341.87
Chata, chalupa	19.95	1 189 990	18.98	1 491 835 329	122 481.93
Osobní automobil - mladší 10 let	50.60	3 018 151	46.96	3 691 267 198	119 489.29
Osobní automobil - starší 10 let	40.86	2 437 577	42.52	3 342 164 348	133 956.52
Mikrovlnná trouba	84.61	5 046 781	85.20	6 697 984 959	129 665.43
Myčka na nádobí	45.19	2 695 695	41.23	3 240 992 562	117 463.17
Elektrická vrtačka	71.83	4 285 022	71.47	5 618 320 913	128 099.66
Digitální fotoaparát	77.05	4 596 206	77.30	6 076 399 700	129 163.97
Videopřehrávač/ DVD přehrávač	81.07	4 835 968	81.69	6 421 674 479	129 735.68
Videokamera, digitální videokamera	38.26	2 282 421	35.76	2 810 852 766	120 319.70
Barevná TV	89.91	5 363 347	90.83	7 140 177 596	130 067.15
Domácí kino	26.97	1 608 915	27.69	2 176 869 644	132 188.56
Osobní počítač	87.45	5 216 429	88.55	6 960 715 845	130 369.25
Přípojka kabelové TV	38.06	2 270 519	38.72	3 044 032 193	130 984.09
Nic z uvedeného	2.43	144 864	2.36	185 710 889	125 247.81

Zdroj: NetMonitor – SPIR – Mediaresearch & Gemius, Březen 2011

Graf 13: Vybavenost dle RU(%)


Zdroj: NetMonitor – SPIR – Mediaresearch & Gemius, Březen 2011

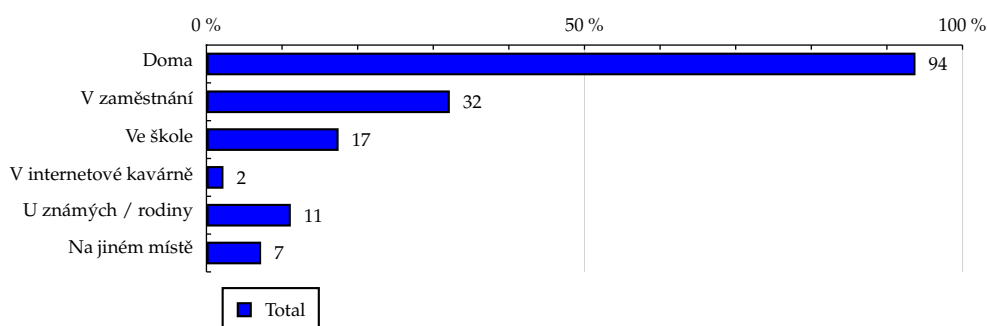
TOTAL

Tabulka 14: Všechna místa používání internetu

	TOTAL				
	RU (%)	RU (počet)	PV (%)	PV (počet)	TRP (%)
Doma	93.78	5 594 048	94.73	7 446 610 342	130 054.98
V zaměstnání	32.19	1 920 431	28.79	2 262 922 313	115 123.88
Ve škole	17.48	1 042 602	13.99	1 099 793 662	103 059.21
V internetové kavárně	2.25	134 024	1.91	150 387 707	109 628.22
U známých / rodiny	11.16	665 745	9.81	770 824 949	113 120.76
Na jiném místě	7.23	431 198	6.02	473 168 646	107 209.38

Zdroj: NetMonitor – SPIR – Mediaresearch & Gemius, Březen 2011

Graf 14: Všechna místa používání internetu dle RU(%)



Zdroj: NetMonitor – SPIR – Mediaresearch & Gemius, Březen 2011

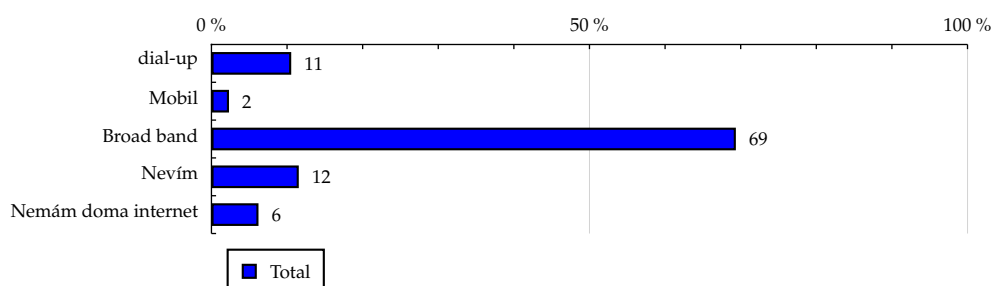
TOTAL

Tabulka 15: Způsob připojení doma

	TOTAL				
	RU (%)	RU (počet)	PV (%)	PV (počet)	TRP (%)
dial-up	10.55	629 088	10.71	842 311 122	130 814.39
Mobil	2.32	138 466	2.01	157 910 671	111 419.87
Broad band	69.36	4 137 517	72.69	5 714 316 212	134 933.24
Nevím	11.55	688 975	9.31	732 072 337	103 811.28
Nemám doma internet	6.22	371 046	5.27	414 499 734	109 141.53

Zdroj: NetMonitor – SPIR – Mediaresearch & Gemius, Březen 2011

Graf 15: Způsob připojení doma dle RU(%)



Zdroj: NetMonitor – SPIR – Mediaresearch & Gemius, Březen 2011

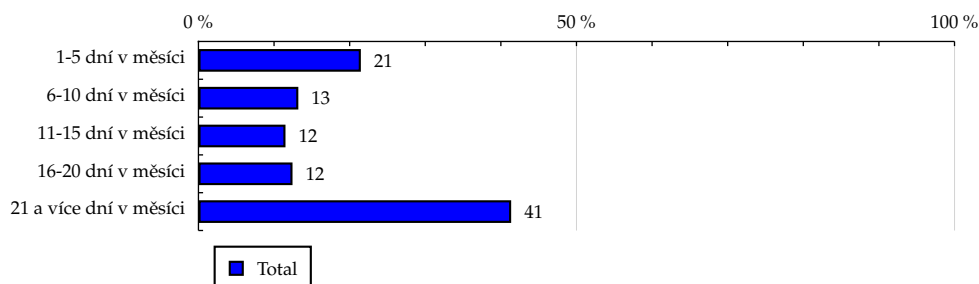
TOTAL

Tabulka 16: Měřená četnost užívání internetu (NetMonitor)

	TOTAL				
	RU (%)	RU (počet)	PV (%)	PV (počet)	TRP (%)
1-5 dní v měsíci	21.48	1 281 528	1.16	91 091 284	6 944.53
6-10 dní v měsíci	13.21	787 930	2.72	213 740 534	26 502.90
11-15 dní v měsíci	11.51	686 439	4.57	359 198 098	51 124.20
16-20 dní v měsíci	12.44	742 272	9.46	743 989 980	97 926.07
21 a více dní v měsíci	41.36	2 466 924	82.09	6 453 090 179	255 568.01

Zdroj: NetMonitor – SPIR – Mediaresearch & Gemius, Březen 2011

Graf 16: Měřená četnost užívání internetu (NetMonitor) dle RU(%)



Zdroj: NetMonitor – SPIR – Mediaresearch & Gemius, Březen 2011

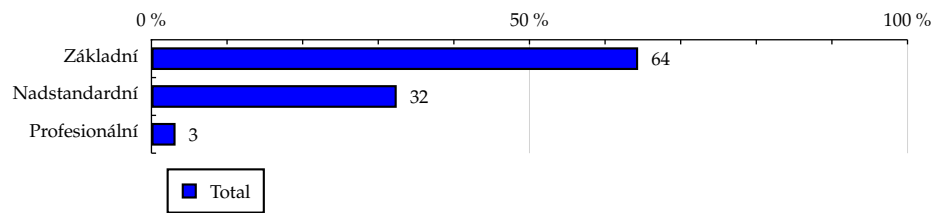
TOTAL

Tabulka 17: IT znalosti

	TOTAL				
	RU (%)	RU (počet)	PV (%)	PV (počet)	TRP (%)
Základní	64.37	3 839 786	68.00	5 345 387 402	136 008.71
Nadstandardní	32.44	1 934 980	29.15	2 291 278 053	115 690.01
Profesionální	3.19	190 328	2.86	224 444 621	115 212.37

Zdroj: NetMonitor – SPIR – Mediaresearch & Gemius, Březen 2011

Graf 17: IT znalosti dle RU(%)



Zdroj: NetMonitor – SPIR – Mediaresearch & Gemius, Březen 2011

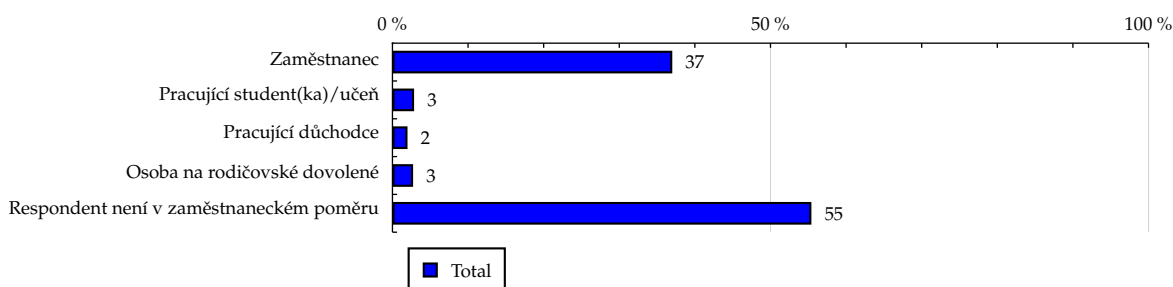
TOTAL

Tabulka 18: Ekonomicky aktivní jako

	TOTAL				
	RU (%)	RU (počet)	PV (%)	PV (počet)	TRP (%)
Zaměstnanec	37.01	2 207 861	37.63	2 958 118 966	130 899.61
Pracující student(ka)/učeň	2.86	170 711	2.68	210 777 132	120 630.09
Pracující důchodce	1.99	118 549	2.18	171 091 899	141 001.67
Osoba na rodičovské dovolené	2.73	162 583	3.63	285 159 804	171 358.60
Respondent není v zaměstnaneckém poměru	55.41	3 305 388	53.89	4 235 962 274	125 205.70

Zdroj: NetMonitor – SPIR – Mediaresearch & Gemius, Březen 2011

Graf 18: Ekonomicky aktivní jako dle RU(%)



Zdroj: NetMonitor – SPIR – Mediaresearch & Gemius, Březen 2011

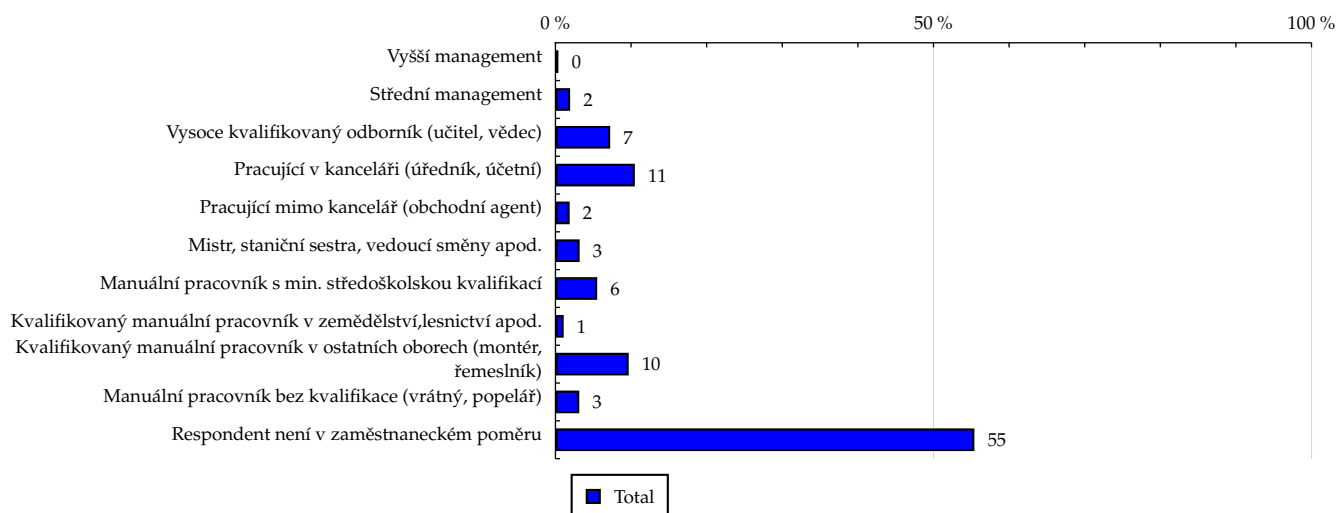
TOTAL

Tabulka 19: Charakteristika zaměstnání

	TOTAL				
	RU (%)	RU (počet)	PV (%)	PV (počet)	TRP (%)
Vyšší management	0.39	22 967	0.24	18 851 423	80 191.14
Střední management	1.94	115 776	1.66	130 233 985	109 900.33
Vysoce kvalifikovaný odborník (učitel, vědec)	7.24	432 123	5.60	440 471 420	99 587.41
Pracující v kanceláři (úředník, účetní)	10.50	626 163	11.12	874 259 072	136 410.17
Pracující mimo kancelář (obchodní agent)	1.88	112 065	1.58	124 016 488	108 118.88
Mistr, staniční sestra, vedoucí směny apod.	3.20	190 639	3.22	253 139 355	129 730.29
Manuální pracovník s min. středoškolskou kvalifikací	5.52	329 267	5.87	461 237 549	136 857.85
Kvalifikovaný manuální pracovník v zemědělství, lesnictví apod.	1.09	65 163	1.57	123 338 137	184 920.54
Kvalifikovaný manuální pracovník v ostatních oborech (montér, řemeslník)	9.69	577 889	12.10	951 543 311	160 871.20
Manuální pracovník bez kvalifikace (vrátný, popelář)	3.15	187 648	3.16	248 057 064	129 151.94
Respondent není v zaměstnaneckém poměru	55.41	3 305 388	53.89	4 235 962 274	125 205.70

Zdroj: NetMonitor – SPIR – Mediaresearch & Gemius, Březen 2011

Graf 19: Charakteristika zaměstnání dle RU(%)



Zdroj: NetMonitor – SPIR – Mediaresearch & Gemius, Březen 2011

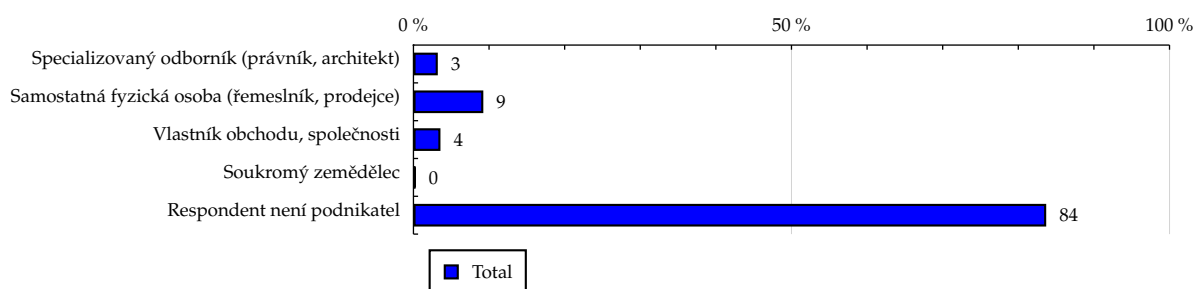
TOTAL

Tabulka 20: Podnikatelská činnost

	TOTAL				
	RU (%)	RU (počet)	PV (%)	PV (počet)	TRP (%)
Specializovaný odborník (právník, architekt)	3.22	192 347	2.52	197 904 619	100 522.90
Samostatná fyzická osoba (řemeslník, prodejce)	9.24	550 928	9.39	738 095 493	130 891.57
Vlastník obchodu, společnosti	3.57	212 804	3.48	273 591 321	125 607.90
Soukromý zemědělec	0.28	16 735	0.25	19 279 632	112 549.12
Respondent není podnikatel	83.69	4 992 279	84.37	6 632 239 011	129 794.37

Zdroj: NetMonitor – SPIR – Mediaresearch & Gemius, Březen 2011

Graf 20: Podnikatelská činnost dle RU(%)



Zdroj: NetMonitor – SPIR – Mediaresearch & Gemius, Březen 2011

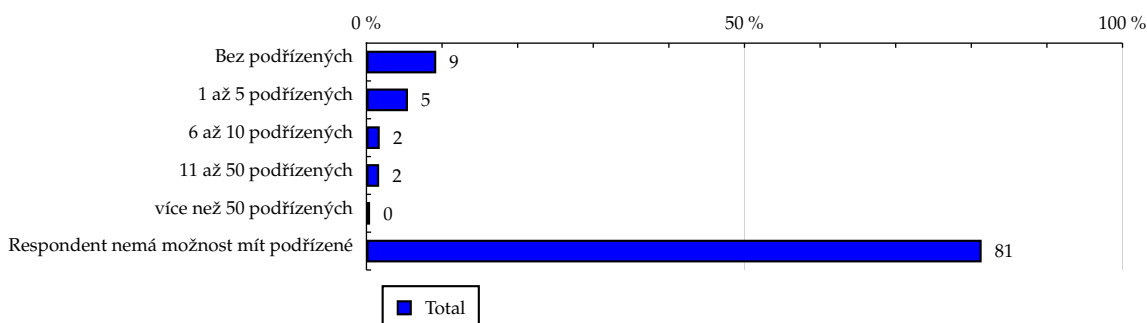
TOTAL

Tabulka 21: Počet podřízených

	TOTAL				
	RU (%)	RU (počet)	PV (%)	PV (počet)	TRP (%)
Bez podřízených	9.23	550 326	9.64	757 421 991	134 465.93
1 až 5 podřízených	5.49	327 601	5.00	393 253 625	117 279.17
6 až 10 podřízených	1.76	104 886	1.32	103 709 795	96 603.95
11 až 50 podřízených	1.68	100 399	1.25	98 211 619	95 571.02
více než 50 podřízených	0.48	28 345	0.32	25 359 442	87 407.61
Respondent nemá možnost mít podřízené	81.37	4 853 535	82.47	6 483 153 603	130 503.65

Zdroj: NetMonitor – SPIR – Mediaresearch & Gemius, Březen 2011

Graf 21: Počet podřízených dle RU(%)



Zdroj: NetMonitor – SPIR – Mediaresearch & Gemius, Březen 2011

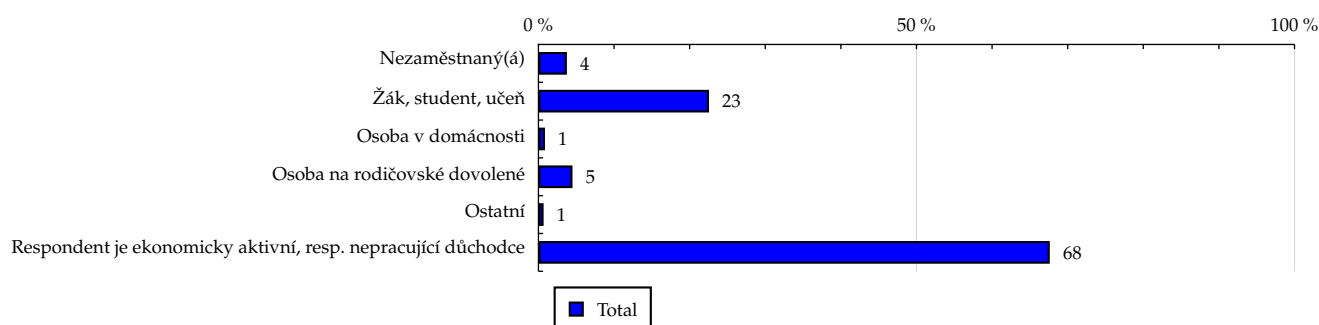
TOTAL

Tabulka 22: Ekonomicky neaktivní jako

	TOTAL				
	RU (%)	RU (počet)	PV (%)	PV (počet)	TRP (%)
Nezaměstnaný(á)	3.76	224 575	4.46	350 671 313	152 557.16
Žák, student, učeň	22.56	1 345 986	17.85	1 403 093 559	101 845.17
Osoba v domácnosti	0.86	51 497	1.23	96 894 507	183 825.07
Osoba na rodičovské dovolené	4.50	268 215	5.27	414 563 585	151 008.44
Ostatní	0.68	40 720	1.02	80 104 044	192 191.44
Respondent je ekonomicky aktivní, resp. nepracující důchodce	67.63	4 034 098	70.17	5 515 783 068	133 584.24

Zdroj: NetMonitor – SPIR – Mediaresearch & Gemius, Březen 2011

Graf 22: Ekonomicky neaktivní jako dle RU(%)



Zdroj: NetMonitor – SPIR – Mediaresearch & Gemius, Březen 2011

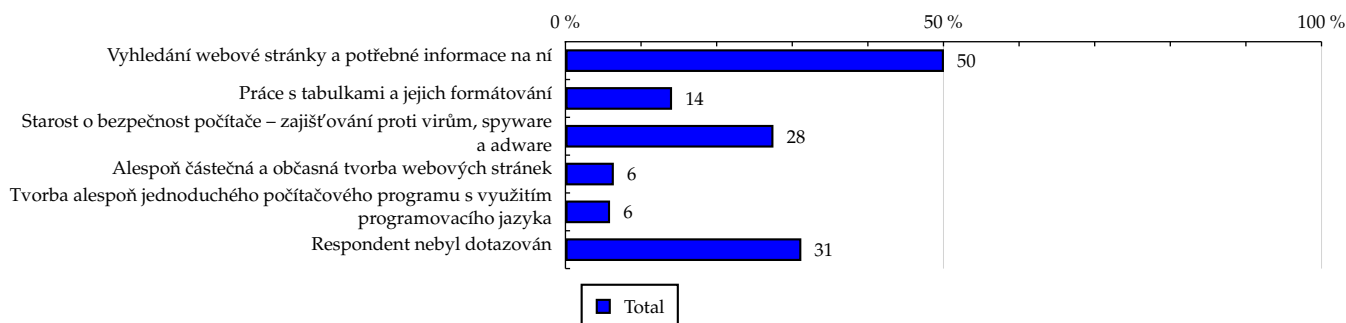
TOTAL

Tabulka 23: Činnost respondenta na počítači

	TOTAL				
	RU (%)	RU (počet)	PV (%)	PV (počet)	TRP (%)
Vyhledání webové stránky a potřebné informace na ní	50.06	2 986 327	45.19	3 552 382 475	116 218.92
Práce s tabulkami a jejich formátování	14.10	841 195	11.76	924 362 685	107 359.35
Starost o bezpečnost počítače – zajišťování proti virům, spyware a adware	27.51	1 640 745	27.49	2 160 663 663	128 659.13
Alespoň částečná a občasná tvorba webových stránek	6.40	381 990	5.33	418 758 026	107 103.93
Tvorba alespoň jednoduchého počítačového programu s využitím programovacího jazyka	5.90	351 944	5.31	417 317 716	115 847.62
Respondent nebyl dotazován	31.20	1 861 396	35.27	2 772 906 427	145 542.81

Zdroj: NetMonitor – SPIR – Mediaresearch & Gemius, Březen 2011

Graf 23: Činnost respondenta na počítači dle RU(%)



Zdroj: NetMonitor – SPIR – Mediaresearch & Gemius, Březen 2011

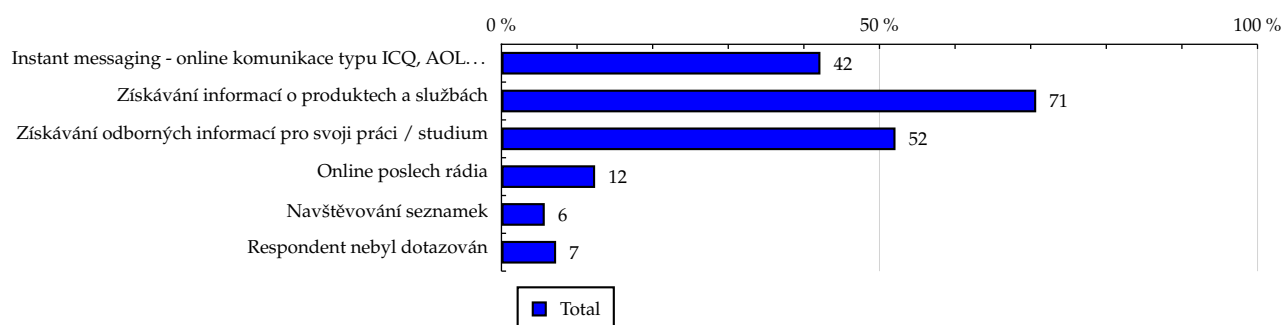
TOTAL

Tabulka 24: Pravidelné aktivity na internetu

	TOTAL				
	RU (%)	RU (počet)	PV (%)	PV (počet)	TRP (%)
Instant messaging - online komunikace typu ICQ, AOL...	42.19	2 516 661	40.89	3 214 788 135	124 802.16
Získávání informací o produktech a službách	70.73	4 218 861	73.35	5 766 285 277	133 535.09
Získávání odborných informací pro svoji práci / studium	52.12	3 108 786	49.19	3 867 270 549	121 536.93
Online poslech rádia	12.39	739 042	10.63	835 361 591	110 433.23
Navštěvování seznamek	5.73	341 511	5.63	442 467 590	126 581.55
Respondent nebyl dotazován	7.23	431 227	8.00	628 857 843	142 475.79

Zdroj: NetMonitor – SPIR – Mediaresearch & Gemius, Březen 2011

Graf 24: Pravidelné aktivity na internetu dle RU(%)



Zdroj: NetMonitor – SPIR – Mediaresearch & Gemius, Březen 2011

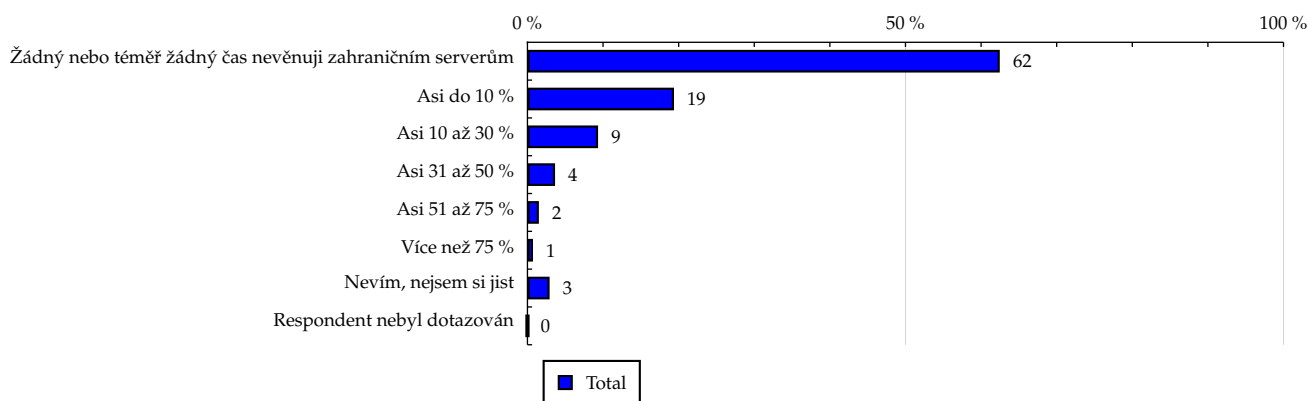
TOTAL

Tabulka 25: Čas trávený na zahraničních serverech v cizích jazycích vyjma slovenštiny

	TOTAL				
	RU (%)	RU (počet)	PV (%)	PV (počet)	TRP (%)
Žádný nebo téměř žádný čas nevěnuji zahraničním serverům	62.47	3 726 559	65.33	5 135 840 749	134 647.44
Asi do 10 %	19.38	1 155 744	19.31	1 518 290 356	128 347.52
Asi 10 až 30 %	9.34	557 059	8.49	667 572 748	117 082.37
Asi 31 až 50 %	3.65	217 922	3.06	240 934 945	108 017.12
Asi 51 až 75 %	1.51	89 850	1.10	86 680 066	94 252.08
Více než 75 %	0.73	43 368	0.50	39 633 004	89 284.50
Nevím, nejsem si jist	2.93	174 589	2.19	172 158 208	96 339.38
Respondent nebyl dotazován	0.00	0	0.00	0	-

Zdroj: NetMonitor – SPIR – Mediaresearch & Gemius, Březen 2011

Graf 25: Čas trávený na zahraničních serverech v cizích jazycích vyjma slovenštiny dle RU(%)



Zdroj: NetMonitor – SPIR – Mediaresearch & Gemius, Březen 2011

LEGENDA

Níže uváděný pojem "cílová skupina" (daná cílová skupina, vybraná cílová skupina, vybraná CS) je zde používán ve smyslu cílová skupina uvedená v řádku tabulky (resp. sloupci grafu) daného socio-demografického ukazatele, tj. např. cílová skupina "ženy", "Liberecký kraj", "Důchodce" apod. Cílová skupina Všichni je definována jako Osoby ve věku 10+ let, které alespoň jednou v posledním měsíci navštívily internet.

MÉDIUM:

RU(počet) – počet návštěvníků (reálných uživatelů) vybraného média z příslušné cílové skupiny

RU(%) – složení návštěvníků

Informace o profilu návštěvníků vybraného média – v podobě procentuálního rozložení uživatelů internetu (dle Reache) mezi jednotlivé cílové skupiny.

$RU(\%) = RU(\text{počet})(\text{médium})(\text{vybraná CS}) / RU(\text{počet})(\text{médium})(\text{CS všichni}) * 100$

Reach(%) – poměr počtu návštěvníků média z příslušné cílové skupiny ku velikosti této cílové skupiny

$Reach(\%)(\text{CS}) = RU(\text{počet})(\text{médium})(\text{CS}) / \text{velikost CS}(\text{počet}) * 100$

PV(počet) – počet zobrazení (page views) generovaných na médiu uživateli z příslušné cílové skupiny

PV(%) – složení zobrazení (page views)

Informace o profilu návštěvníků vybraného média – v podobě procentuálního rozložení uživatelů internetu (dle zobrazení (page views)) mezi jednotlivé cílové skupiny.

$PV(\%) = PV(\text{počet})(\text{médium})(\text{vybraná CS}) / PV(\text{počet})(\text{médium})(\text{CS všichni}) * 100$

TRP(%) – Target Rating Points

Hrubý zásah dané cílové skupiny na vybraném médiu.

$TRP(\%) = PV(\text{počet})(\text{médium}) / \text{velikost CS}(\text{počet}) * 100$

(obdobně je definován ukazatel GRP(%) Gross Rating Points, pouze jako cílová skupina je brána celá populace, cílová skupina "Všichni")

Afinita(%) – afinita reache

Koeficient vyjadřující vztah návštěvnosti vybraného média k návštěvnosti všech měřených médií.

$Afinita(\%) = Reach(\%)(\text{médium})(\text{vybraná CS}) / Reach(\%)(\text{médium})(\text{CS všichni})$

TOTAL:

Total RU(počet) – počet návštěvníků (reálných uživatelů) všech měřených médií z příslušné cílové skupiny

Total RU(%) – složení návštěvníků, tj. informace o profilu Reache celkem pro všechna měřená média

Informace o profilu návštěvníků všech měřených médií – v podobě procentuálního rozložení uživatelů internetu (dle Reache) mezi jednotlivé cílové skupiny.

$RU(\%) = RU(\text{počet})(\text{všechna média})(\text{vybraná CS}) / RU(\text{počet})(\text{všechna média})(\text{CS všichni}) * 100$

Total PV(počet) – počet zobrazení (page views) generovaných na všech měřených médiích uživateli z příslušné cílové skupiny

Total PV(%) – složení zobrazení, tj. informace o profilu zobrazení (page views) celkem pro všechna měřená média

Informace o profilu návštěvníků všech měřených médií – v podobě procentuálního rozložení uživatelů internetu (dle zobrazení (page views)) mezi jednotlivé cílové skupiny.

$PV(\%) = PV(\text{počet})(\text{všechna média})(\text{vybraná CS}) / PV(\text{počet})(\text{všechna média})(\text{CS všichni}) * 100$

Otázka IT znalosti

Základní – osoby, které deklarují základní znalosti práce s počítačem a internetem. (např. psaní základních textů, ukládání souborů, elektronická pošta, prohlížení www stránek apod.)

Nadstandardní – osoby, které deklarují užívání počítače a internetu na nadstandardní úrovni. (např. využívání matematických funkcí v tabulkovém procesoru, tvorba grafických prezentací, práce s vyhledávači, databáze na uživatelské úrovni apod.)

Profesionální – osoby, které se profesionálně věnují IT, technologiím apod. (např. programátorská nebo administrátorská činnost)

ABCDE klasifikace

ABCDE klasifikace umožňuje posuzování sociálního a ekonomického postavení jednotlivců ve společnosti. Obvykle je počítána pro přednostu domácnosti (hlavu domácnosti), vzhledem ke specifiku internetového dotazování byla přijata metoda přímého výpočtu přímo pro jednotlivé respondenty. Na aktualizaci ABCDE klasifikace pracovala v posledním roce metodická komise se zástupci výzkumných agentur, reklamních agentur a odborné veřejnosti. Výsledkem je navržení škály A,B,C1,C2,D,E1,E2,E3. Tato škála odpovídá mezinárodnímu standardu potvrzeného sdružením ESOMAR a i algoritmus zařazení jednotlivce odpovídá mezinárodním zvyklostem. ABCDE klasifikace rozčleňuje jednotlivce domácnosti do sociálních kategorií na základě ekonomického postavení (ekonomicky aktivní x neaktivní jednotlivce). Pro ekonomicky aktivní potom rozlišuje podnikatele a zaměstnance. Pozice v zaměstnání potom slouží k další diferenciaci (včetně případného počtu podřízených osob pro vedoucí zaměstnance). Pro všechny vzniklé třídy má na závěrečné zařazení vliv vzdělání zkoumané osoby. Pro ekonomicky neaktivní osoby se na základě standardu ESOMAR nepostupuje dle jejich posledního zaměstnání, ale na základě stupně ekonomické síly měřené prostřednictvím vybavenosti domácnosti, vliv vzdělání se projevuje i zde. Vzhledem k tomu, že mezinárodní postup odpovídá evropským stupňům, vychází při jeho použití horší sociální struktura obyvatel ČR než bylo zvykem pro stávající klasifikaci ABCD, nicméně tato struktura umožňuje provádět srovnání v rámci Evropy. Přesto se komise rozhodla, že pro použití v rámci ČR bude použita upravená škála, která zohlední specifika ČR. Tato upravená škála vzniká z evropského standardu posunutím o jednu nebo dvě třídy výše či níže na základě indexu životního minima domácnosti, ve které zkoumaná osoba žije.

A – Skupina s nejvyšším sociálním statusem ve společnosti daným vysoce prestižním zaměstnáním a zároveň nejvyššími příjmy.

B – Skupina s nadprůměrnými příjmy, obvykle vyšší management a skupina vyšších profesionálů s minimálně středoškolským vzděláním.

C1, C2 – Skupina s průměrným životním standardem a průměrnými příjmy. Jde o skupinu např. malých podnikatelů a živnostníků, techniků, úředníků a nižších odborníků.

D – Skupina s průměrným až mírně podprůměrným životním standardem. Patří sem např. skupina kvalifikovaných manuálních pracovníků.

E1, E2, E3 – Skupina charakterizována podprůměrným životním standardem, kde se nacházejí především neaktivní jednotlivci, tzn. nezaměstnaní, důchodci nebo nekvalifikovaní dělníci apod.

Otázky k ekonomické aktivitě a k zaměstnání:

Tyto otázky (ot.18, 19, 20, 21 a 22) jsou (mimo jiných) použity především ke stanovení ABCDE klasifikace. Na základě odpovědi respondenta na otázku 8 (Ekonomická aktivita) je dále dotazován skupinou specifických otázek. Otázka 8 je tedy použita jako filtr pro kladení dalších otázek. Tedy výše uvedených pět otázek není položeno každému respondentovi. Proto pro možnost tvorby cílových skupin v rámci celé populace je doplněna segmentace jednotlivých odpovědí na tuto otázku o skupinu respondentů, kterým tato příslušná otázka nebyla položena. Tedy například u otázky č. 20 "Podnikatelská činnost" je tato skupina označena "Respondent není podnikatel".