

SPIR NetMonitor

Výzkum sociodemografie návštěvníků internetu v České Republice

Název média:

TOTAL

Měsíc:

Únor 2011

Základní informace	
Velikost internetové populace ČR	5 995 313
Počet respondentů	
Total (za všechna měřená média)	N = 30 000
RU(počet)	5 857 421
Reach(%)	97.70
PV(počet) (od návštěvníků z ČR)	7 245 152 461
PV(počet) (od všech návštěvníků)	7 735 013 267
GRP (%)	120 846.94

**Zdroj: NetMonitor – SPIR – Mediaresearch & Gemius
Únor 2011**

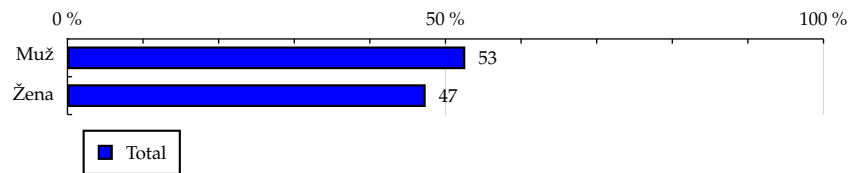
TOTAL

Tabulka 1: Pohlaví

	TOTAL				
	RU (%)	RU (počet)	PV (%)	PV (počet)	TRP (%)
Muž	52.62	3 082 235	53.79	3 897 139 142	123 530.65
Žena	47.38	2 775 185	46.21	3 348 013 319	117 866.31

Zdroj: NetMonitor – SPIR – Mediaresearch & Gemius, Únor 2011

Graf 1: Pohlaví dle RU(%)



Zdroj: NetMonitor – SPIR – Mediaresearch & Gemius, Únor 2011

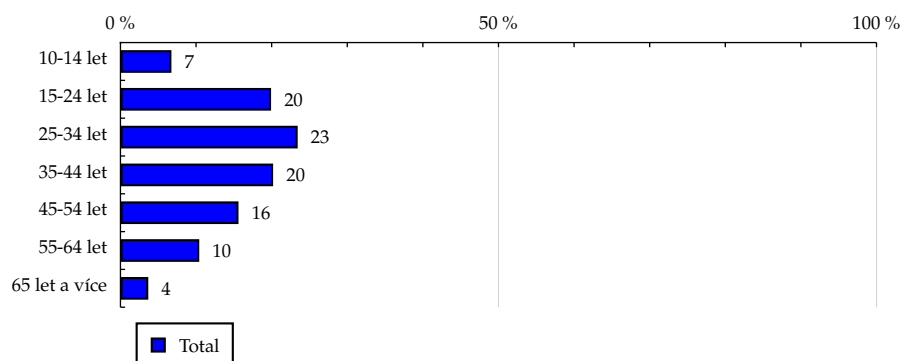
TOTAL

Tabulka 2: Věk

	TOTAL				
	RU (%)	RU (počet)	PV (%)	PV (počet)	TRP (%)
10-14 let	6.74	394 596	4.40	319 008 312	78 984.72
15-24 let	19.92	1 166 838	18.08	1 309 690 332	109 661.03
25-34 let	23.44	1 373 139	26.03	1 885 686 924	134 168.18
35-44 let	20.19	1 182 890	20.49	1 484 222 886	122 588.34
45-54 let	15.61	914 093	15.77	1 142 281 605	122 089.11
55-64 let	10.42	610 560	10.89	789 317 185	126 304.02
65 let a více	3.68	215 300	4.35	314 945 217	142 917.06

Zdroj: NetMonitor – SPIR – Mediaresearch & Gemius, Únor 2011

Graf 2: Věk dle RU(%)



Zdroj: NetMonitor – SPIR – Mediaresearch & Gemius, Únor 2011

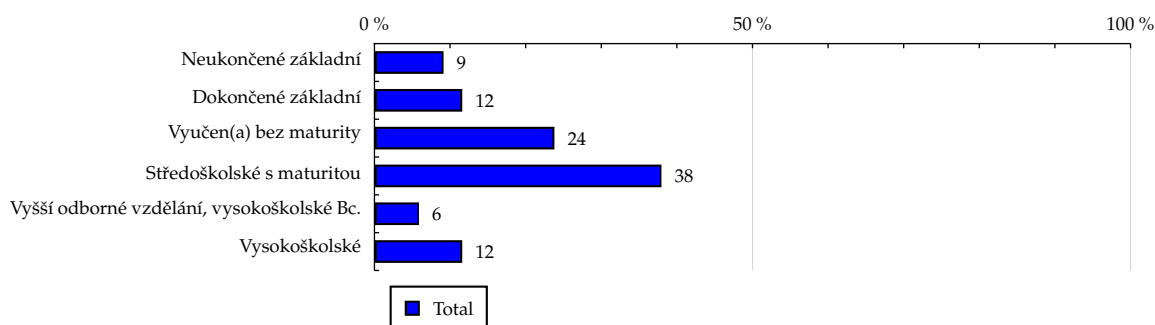
TOTAL

Tabulka 3: Nejvyšší dokončené vzdělání

	TOTAL				
	RU (%)	RU (počet)	PV (%)	PV (počet)	TRP (%)
Neukončené základní	9.14	535 131	5.97	432 430 072	78 949.63
Dokončené základní	11.61	679 870	10.59	767 361 182	110 272.68
Vyučen(a) bez maturity	23.80	1 394 126	30.11	2 181 482 816	152 877.74
Středoškolské s maturitou	37.96	2 223 420	38.91	2 818 996 668	123 870.42
Vyšší odborné vzdělání, vysokoškolské Bc.	5.89	344 942	5.65	409 166 020	115 890.27
Vysokoškolské	11.61	679 929	8.77	635 715 703	91 346.87

Zdroj: NetMonitor – SPIR – Mediaresearch & Gemius, Únor 2011

Graf 3: Nejvyšší dokončené vzdělání dle RU(%)



Zdroj: NetMonitor – SPIR – Mediaresearch & Gemius, Únor 2011

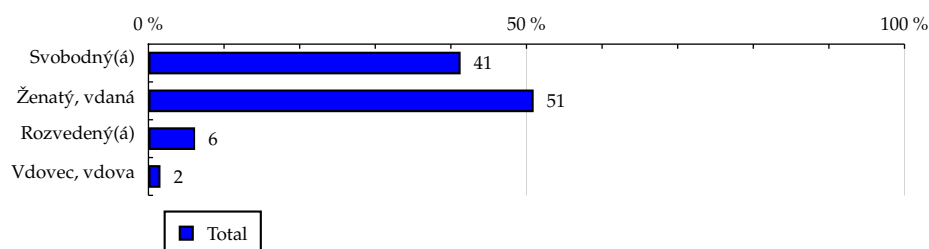
TOTAL

Tabulka 4: Rodinný stav

	TOTAL				
	RU (%)	RU (počet)	PV (%)	PV (počet)	TRP (%)
Svobodný(á)	41.29	2 418 784	38.30	2 775 113 521	112 092.93
Ženatý, vdaná	50.95	2 984 444	52.67	3 815 864 823	124 917.71
Rozvedený(á)	6.17	361 302	7.22	523 144 168	141 463.52
Vdovec, vdova	1.59	92 889	1.81	131 029 949	137 816.32

Zdroj: NetMonitor – SPIR – Mediaresearch & Gemius, Únor 2011

Graf 4: Rodinný stav dle RU(%)



Zdroj: NetMonitor – SPIR – Mediaresearch & Gemius, Únor 2011

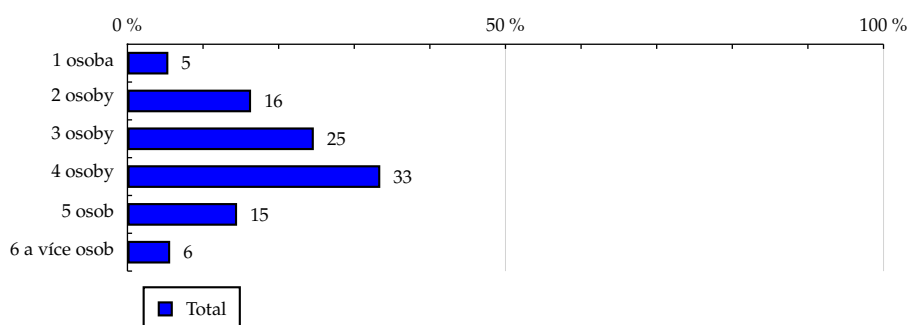
TOTAL

Tabulka 5: Počet osob v domácnosti

	TOTAL				
	RU (%)	RU (počet)	PV (%)	PV (počet)	TRP (%)
1 osoba	5.41	317 125	6.10	441 779 956	136 103.50
2 osoby	16.35	957 497	18.56	1 345 055 635	137 245.14
3 osoby	24.65	1 444 072	24.80	1 796 511 145	121 544.54
4 osoby	33.44	1 958 722	31.92	2 312 485 135	115 345.50
5 osob	14.50	849 056	13.21	957 148 323	110 138.06
6 a více osob	5.65	330 946	5.41	392 172 267	115 774.75

Zdroj: NetMonitor – SPIR – Mediaresearch & Gemius, Únor 2011

Graf 5: Počet osob v domácnosti dle RU(%)



Zdroj: NetMonitor – SPIR – Mediaresearch & Gemius, Únor 2011

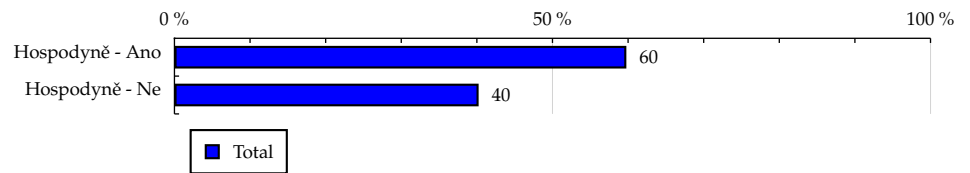
TOTAL

Tabulka 6: Hospodyně

	TOTAL				
	RU (%)	RU (počet)	PV (%)	PV (počet)	TRP (%)
Hospodyně - Ano	59.77	3 500 744	64.85	4 698 312 087	131 122.13
Hospodyně - Ne	40.23	2 356 676	35.15	2 546 840 374	105 583.58

Zdroj: NetMonitor – SPIR – Mediaresearch & Gemius, Únor 2011

Graf 6: Hospodyně dle RU(%)



Zdroj: NetMonitor – SPIR – Mediaresearch & Gemius, Únor 2011

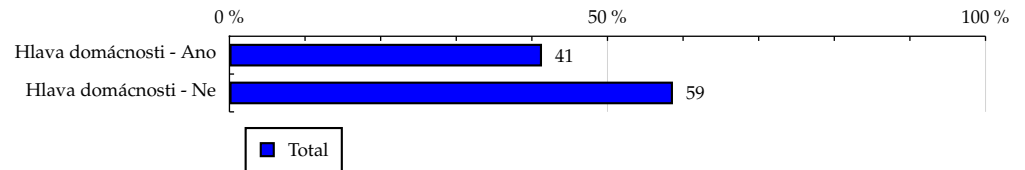
TOTAL

Tabulka 7: Hlava domácnosti

	TOTAL				
	RU (%)	RU (počet)	PV (%)	PV (počet)	TRP (%)
Hlava domácnosti - Ano	41.34	2 421 430	43.64	3 162 106 743	127 584.84
Hlava domácnosti - Ne	58.66	3 435 990	56.36	4 083 045 718	116 098.57

Zdroj: NetMonitor – SPIR – Mediaresearch & Gemius, Únor 2011

Graf 7: Hlava domácnosti dle RU(%)



Zdroj: NetMonitor – SPIR – Mediaresearch & Gemius, Únor 2011

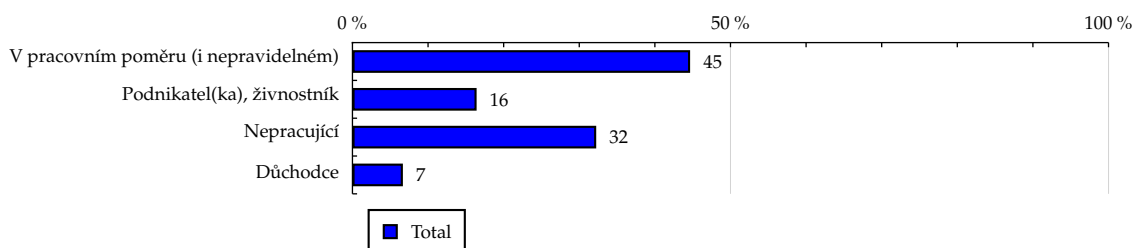
TOTAL

Tabulka 8: Ekonomická aktivita

	TOTAL				
	RU (%)	RU (počet)	PV (%)	PV (počet)	TRP (%)
V pracovním poměru (i nepravidelném)	44.66	2 615 962	45.65	3 307 620 592	123 531.79
Podnikatel(ka), živnostník	16.42	962 037	16.04	1 162 223 305	118 029.97
Nepracující	32.24	1 888 655	29.34	2 125 853 798	109 970.25
Důchodce	6.67	390 765	8.96	649 454 765	162 377.90

Zdroj: NetMonitor – SPIR – Mediaresearch & Gemius, Únor 2011

Graf 8: Ekonomická aktivita dle RU(%)



Zdroj: NetMonitor – SPIR – Mediaresearch & Gemius, Únor 2011

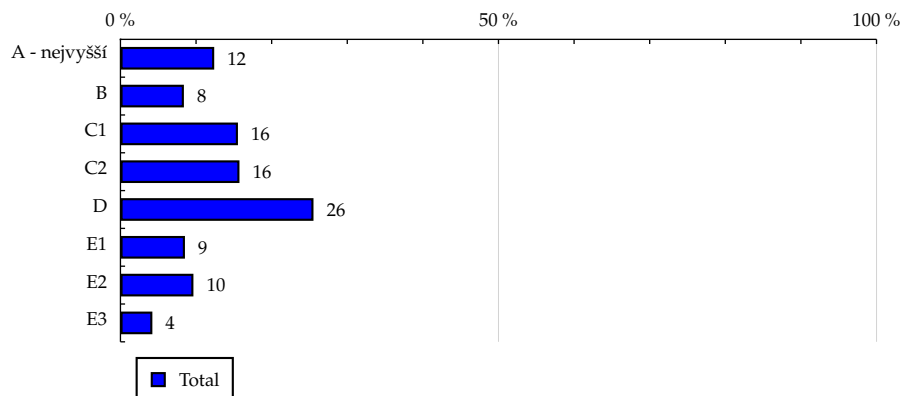
TOTAL

Tabulka 9: ABCDE národní socioekonomická klasifikace

	TOTAL				
	RU (%)	RU (počet)	PV (%)	PV (počet)	TRP (%)
A - nejvyšší	12.40	726 424	10.26	743 111 336	99 944.26
B	8.39	491 463	8.98	650 711 459	129 357.53
C1	15.54	910 462	15.59	1 129 802 056	121 236.91
C2	15.74	921 751	16.80	1 216 913 742	128 985.40
D	25.53	1 495 146	25.42	1 841 861 189	120 355.99
E1	8.53	499 420	9.82	711 296 348	139 148.61
E2	9.65	565 284	9.06	656 384 553	113 445.04
E3	4.22	247 466	4.07	295 071 778	116 494.47

Zdroj: NetMonitor – SPIR – Mediaresearch & Gemius, Únor 2011

Graf 9: ABCDE národní socioekonomická klasifikace dle RU(%)



Zdroj: NetMonitor – SPIR – Mediaresearch & Gemius, Únor 2011

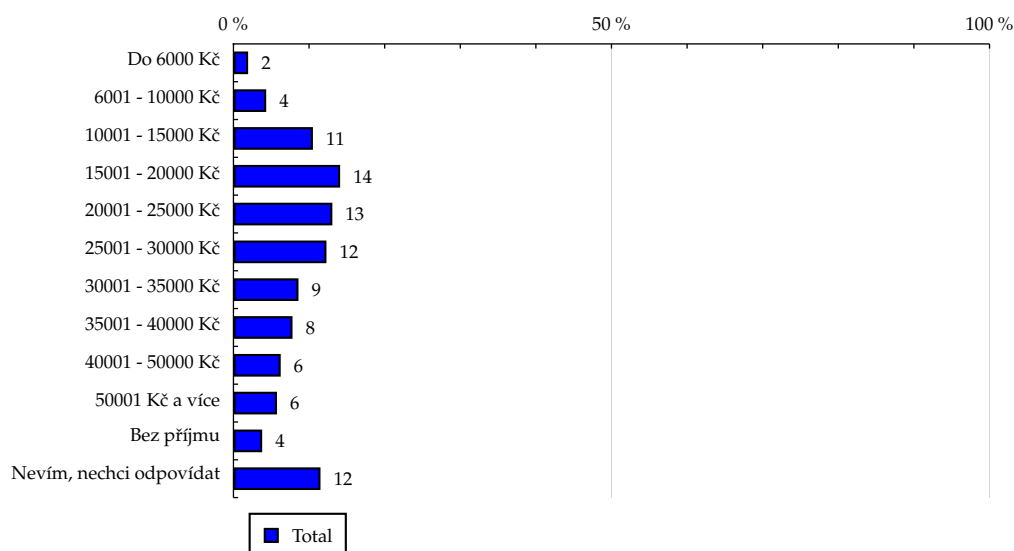
TOTAL

Tabulka 10: Čistý příjem domácnosti

	TOTAL				
	RU (%)	RU (počet)	PV (%)	PV (počet)	TRP (%)
Do 6000 Kč	1.94	113 524	1.61	116 694 303	100 428.25
6001 - 10000 Kč	4.33	253 826	5.47	396 556 955	152 637.95
10001 - 15000 Kč	10.51	615 739	11.57	838 221 735	133 001.39
15001 - 20000 Kč	14.11	826 546	15.83	1 146 731 076	135 546.71
20001 - 25000 Kč	13.08	766 108	14.40	1 043 054 922	133 018.25
25001 - 30000 Kč	12.30	720 626	12.80	927 664 562	125 769.57
30001 - 35000 Kč	8.60	503 474	8.23	595 918 253	115 638.97
35001 - 40000 Kč	7.81	457 269	7.26	525 942 113	112 372.65
40001 - 50000 Kč	6.25	366 267	5.80	420 557 019	112 181.51
50001 Kč a více	5.76	337 399	4.76	345 174 851	99 951.61
Bez příjmu	3.80	222 587	2.51	181 746 676	79 773.94
Nevím, nechci odpovídat	11.51	674 051	9.76	706 889 997	102 459.69

Zdroj: NetMonitor – SPIR – Mediaresearch & Gemius, Únor 2011

Graf 10: Čistý příjem domácnosti dle RU(%)



Zdroj: NetMonitor – SPIR – Mediaresearch & Gemius, Únor 2011

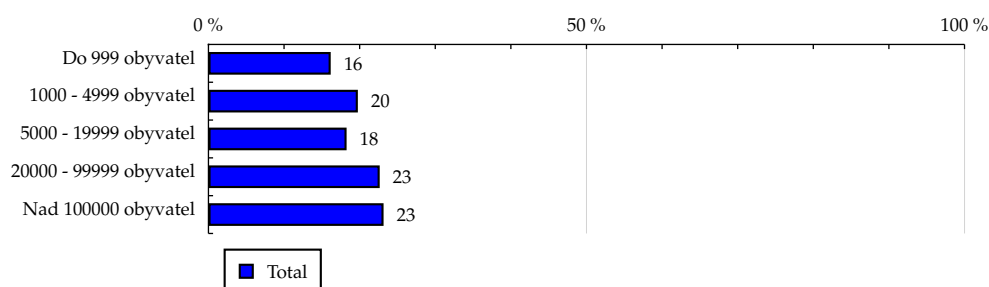
TOTAL

Tabulka 11: Velikost místa bydliště

	TOTAL				
	RU (%)	RU (počet)	PV (%)	PV (počet)	TRP (%)
Do 999 obyvatel	16.17	947 250	16.31	1 181 400 942	121 850.42
1000 - 4999 obyvatel	19.76	1 157 182	20.03	1 450 959 827	122 503.44
5000 - 19999 obyvatel	18.27	1 069 904	19.12	1 384 927 028	126 466.76
20000 - 99999 obyvatel	22.65	1 326 576	23.57	1 708 036 846	125 793.84
Nad 100000 obyvatel	23.16	1 356 506	20.98	1 519 827 817	109 462.91

Zdroj: NetMonitor – SPIR – Mediaresearch & Gemius, Únor 2011

Graf 11: Velikost místa bydliště dle RU(%)



Zdroj: NetMonitor – SPIR – Mediaresearch & Gemius, Únor 2011

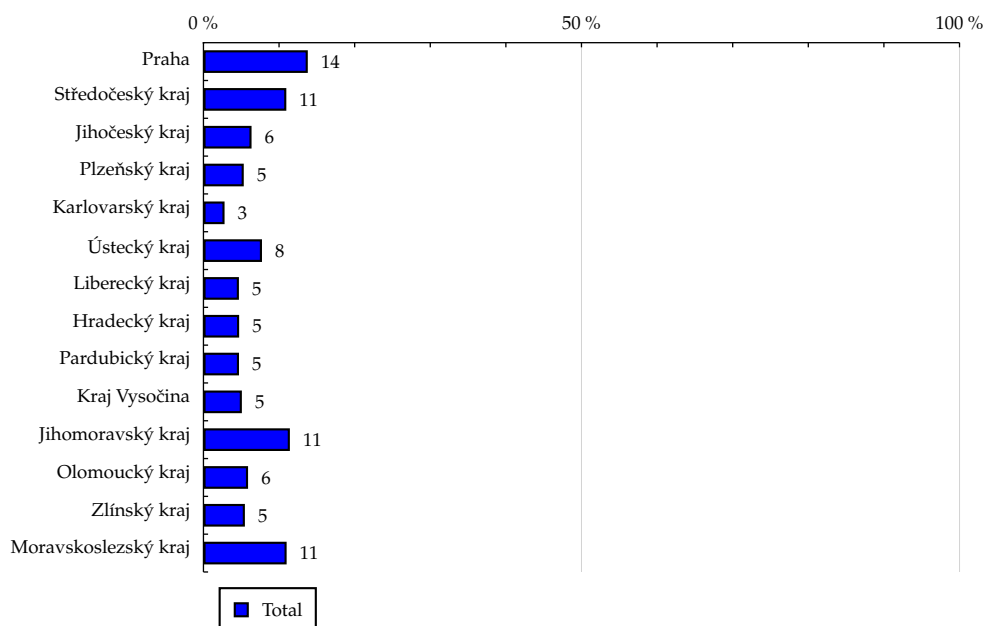
TOTAL

Tabulka 12: Kraj

	TOTAL				
	RU (%)	RU (počet)	PV (%)	PV (počet)	TRP (%)
Praha	13.80	808 201	12.39	897 887 560	108 541.83
Středočeský kraj	10.96	642 203	10.72	776 555 117	118 139.19
Jihočeský kraj	6.36	372 526	5.92	428 838 632	112 468.47
Plzeňský kraj	5.33	312 313	5.77	418 015 845	130 766.61
Karlovarský kraj	2.79	163 183	2.48	179 617 664	107 539.67
Ústecký kraj	7.74	453 243	7.90	572 561 623	123 419.81
Liberecký kraj	4.69	274 884	4.46	322 797 601	114 729.44
Hradecký kraj	4.72	276 700	4.92	356 131 762	125 746.50
Pardubický kraj	4.70	275 528	4.55	329 340 985	116 781.30
Kraj Vysočina	5.08	297 787	4.92	356 406 450	116 932.14
Jihomoravský kraj	11.43	669 441	11.30	818 978 497	119 523.87
Olomoucký kraj	5.90	345 642	6.59	477 520 717	134 976.94
Zlínský kraj	5.48	321 275	6.29	455 844 273	138 622.50
Moravskoslezský kraj	11.00	644 489	11.80	854 655 734	129 559.74

Zdroj: NetMonitor – SPIR – Mediaresearch & Gemius, Únor 2011

Graf 12: Kraj dle RU(%)



Zdroj: NetMonitor – SPIR – Mediaresearch & Gemius, Únor 2011

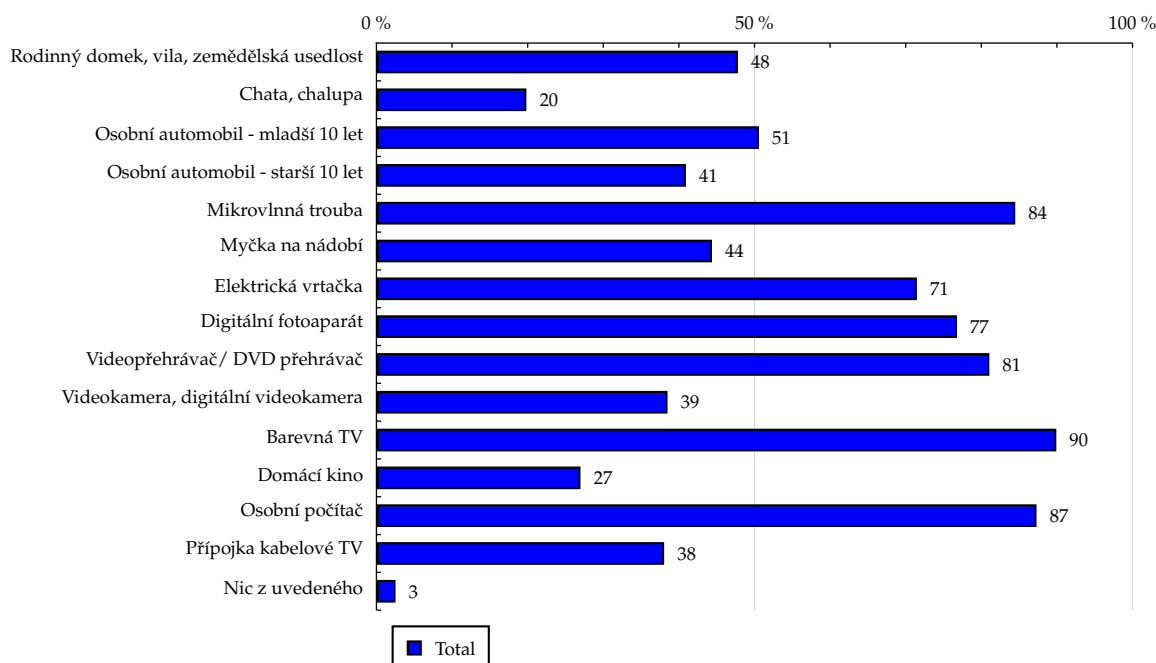
TOTAL

Tabulka 13: Vybavenost

	TOTAL				
	RU (%)	RU (počet)	PV (%)	PV (počet)	TRP (%)
Rodinný domek, vila, zemědělská usedlost	47.81	2 800 441	44.69	3 237 609 821	112 951.65
Chata, chalupa	19.83	1 161 571	18.35	1 329 328 491	111 810.10
Osobní automobil - mladší 10 let	50.59	2 963 300	46.41	3 362 217 958	110 852.32
Osobní automobil - starší 10 let	40.93	2 397 573	43.09	3 122 114 102	127 224.72
Mikrovlnná trouba	84.49	4 948 801	84.75	6 140 448 849	121 225.70
Myčka na nádobí	44.38	2 599 235	39.42	2 856 257 551	107 360.95
Elektrická vrtačka	71.48	4 187 026	70.97	5 141 836 424	119 979.51
Digitální fotoaparát	76.79	4 497 986	75.74	5 487 383 995	119 190.54
Videopřehrávač/ DVD přehrávač	81.06	4 748 190	80.77	5 851 673 162	120 405.54
Videokamera, digitální videokamera	38.50	2 254 995	35.77	2 591 313 431	112 271.30
Barevná TV	89.92	5 267 114	90.93	6 587 986 171	122 200.92
Domácí kino	26.98	1 580 168	28.51	2 065 546 760	127 710.35
Osobní počítač	87.30	5 113 450	87.94	6 371 109 207	121 729.42
Přípojka kabelové TV	38.05	2 228 633	38.50	2 789 084 712	122 269.35
Nic z uvedeného	2.52	147 397	2.48	179 705 533	119 115.14

Zdroj: NetMonitor – SPIR – Mediaresearch & Gemius, Únor 2011

Graf 13: Vybavenost dle RU(%)



Zdroj: NetMonitor – SPIR – Mediaresearch & Gemius, Únor 2011

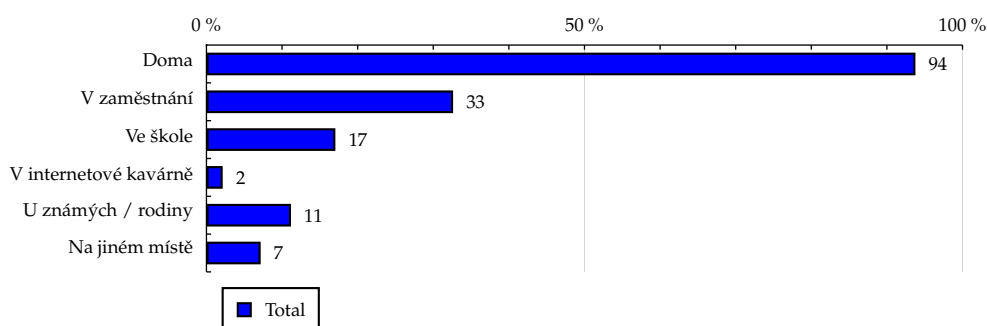
TOTAL

Tabulka 14: Všechna místa používání internetu

	TOTAL				
	RU (%)	RU (počet)	PV (%)	PV (počet)	TRP (%)
Doma	93.77	5 492 430	95.29	6 903 868 068	122 806.81
V zaměstnání	32.62	1 910 611	27.46	1 989 538 592	101 735.97
Ve škole	17.05	998 557	13.16	953 116 380	93 254.03
V internetové kavárně	2.15	125 750	1.77	127 949 576	99 408.81
U známých / rodiny	11.18	654 980	9.35	677 560 237	101 068.17
Na jiném místě	7.17	420 096	6.35	460 279 853	107 045.14

Zdroj: NetMonitor – SPIR – Mediaresearch & Gemius, Únor 2011

Graf 14: Všechna místa používání internetu dle RU(%)



Zdroj: NetMonitor – SPIR – Mediaresearch & Gemius, Únor 2011

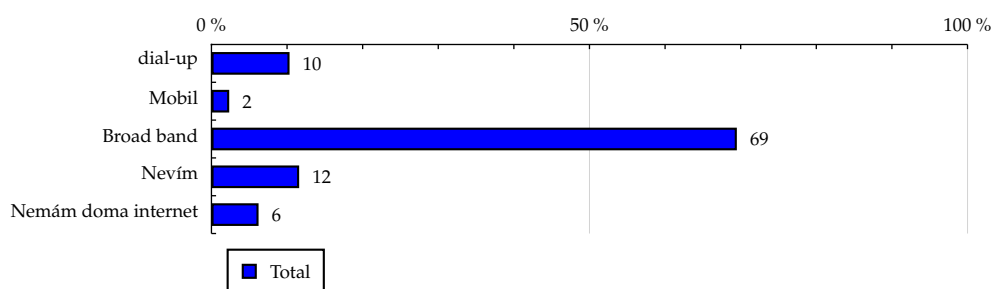
TOTAL

Tabulka 15: Způsob připojení doma

	TOTAL				
	RU (%)	RU (počet)	PV (%)	PV (počet)	TRP (%)
dial-up	10.33	605 297	10.43	755 519 593	121 947.02
Mobil	2.35	137 784	1.93	140 103 037	99 344.05
Broad band	69.49	4 070 171	73.44	5 321 151 575	127 728.40
Nevím	11.60	679 176	9.48	687 093 863	98 838.89
Nemám doma internet	6.23	364 990	4.71	341 284 393	91 354.48

Zdroj: NetMonitor – SPIR – Mediaresearch & Gemius, Únor 2011

Graf 15: Způsob připojení doma dle RU(%)



Zdroj: NetMonitor – SPIR – Mediaresearch & Gemius, Únor 2011

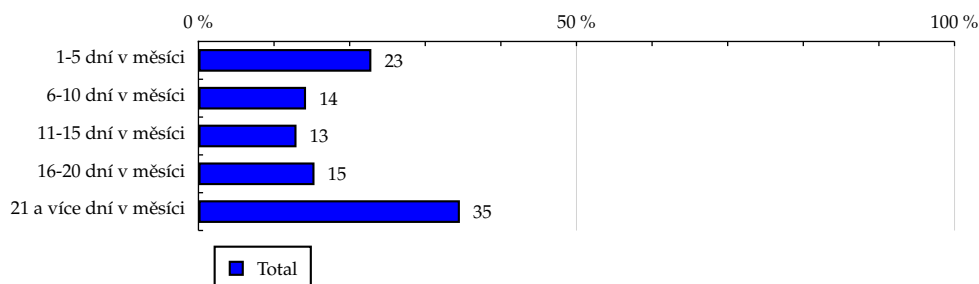
TOTAL

Tabulka 16: Měřená četnost užívání internetu (NetMonitor)

	TOTAL				
	RU (%)	RU (počet)	PV (%)	PV (počet)	TRP (%)
1-5 dní v měsíci	22.87	1 339 318	1.27	92 148 328	6 722.00
6-10 dní v měsíci	14.23	833 353	3.30	239 033 493	28 023.61
11-15 dní v měsíci	12.97	759 667	6.18	447 913 083	57 605.62
16-20 dní v měsíci	15.35	899 312	14.56	1 054 624 210	114 572.88
21 a více dní v měsíci	34.58	2 025 769	74.69	5 411 433 348	260 985.78

Zdroj: NetMonitor – SPIR – Mediaresearch & Gemius, Únor 2011

Graf 16: Měřená četnost užívání internetu (NetMonitor) dle RU(%)



Zdroj: NetMonitor – SPIR – Mediaresearch & Gemius, Únor 2011

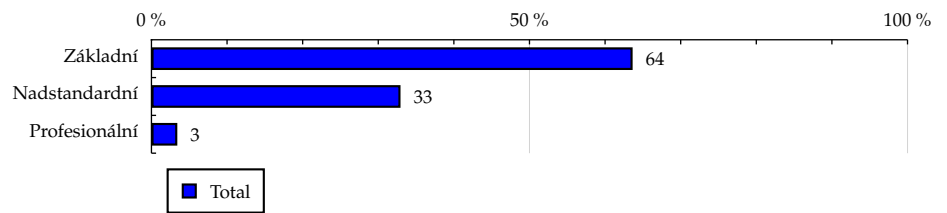
TOTAL

Tabulka 17: IT znalosti

	TOTAL				
	RU (%)	RU (počet)	PV (%)	PV (počet)	TRP (%)
Základní	63.64	3 727 607	67.82	4 913 532 455	128 782.92
Nadstandardní	32.94	1 929 293	29.69	2 151 028 178	108 928.74
Profesionální	3.42	200 520	2.49	180 591 829	87 990.05

Zdroj: NetMonitor – SPIR – Mediaresearch & Gemius, Únor 2011

Graf 17: IT znalosti dle RU(%)



Zdroj: NetMonitor – SPIR – Mediaresearch & Gemius, Únor 2011

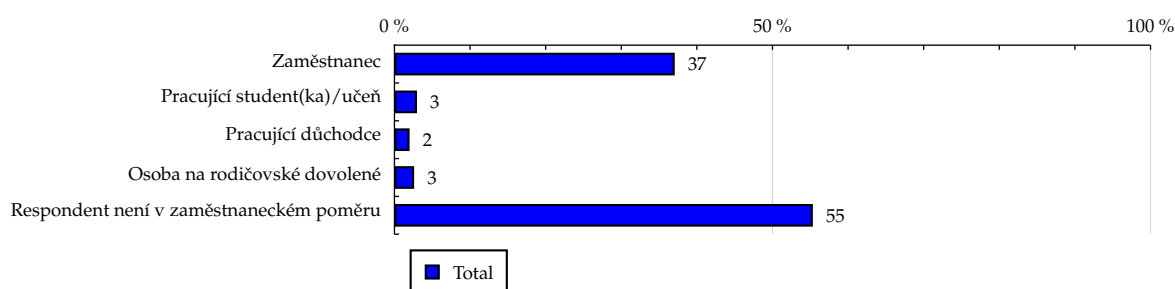
TOTAL

Tabulka 18: Ekonomicky aktivní jako

	TOTAL				
	RU (%)	RU (počet)	PV (%)	PV (počet)	TRP (%)
Zaměstnanec	37.07	2 171 534	37.35	2 706 386 558	121 763.63
Pracující student(ka)/učeň	2.98	174 577	2.72	196 731 171	110 097.85
Pracující důchodce	2.00	117 324	2.40	174 091 343	144 971.72
Osoba na rodičovské dovolené	2.60	152 525	3.18	230 411 519	147 589.96
Respondent není v zaměstnaneckém poměru	55.34	3 241 458	54.35	3 937 531 869	118 680.18

Zdroj: NetMonitor – SPIR – Mediaresearch & Gemius, Únor 2011

Graf 18: Ekonomicky aktivní jako dle RU(%)

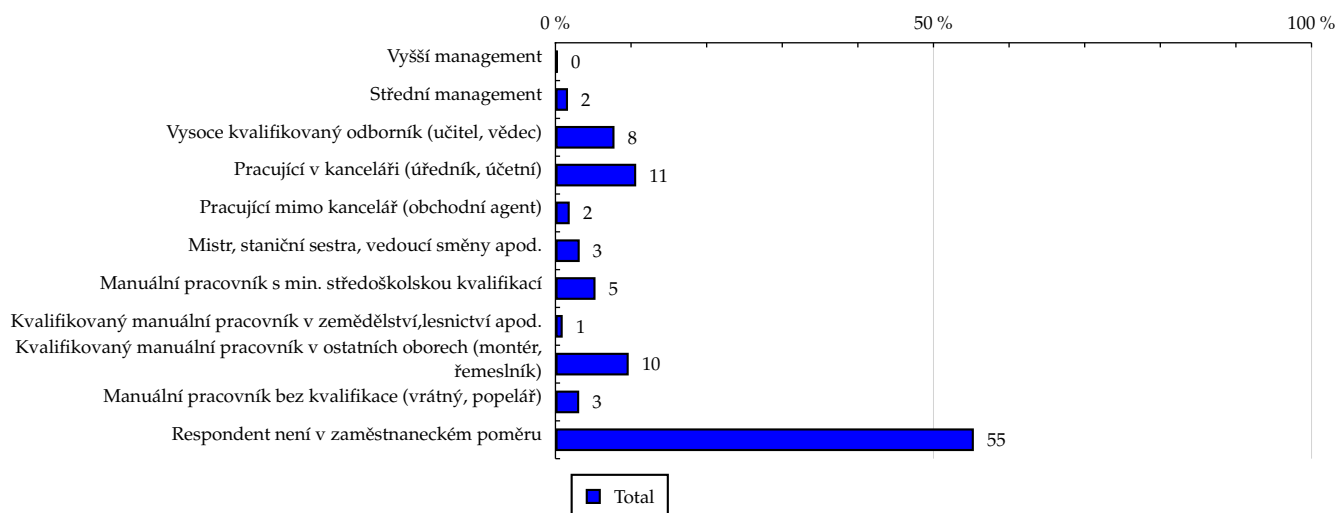


Zdroj: NetMonitor – SPIR – Mediaresearch & Gemius, Únor 2011

Tabulka 19: Charakteristika zaměstnání

	TOTAL				
	RU (%)	RU (počet)	PV (%)	PV (počet)	TRP (%)
Vyšší management	0.32	18 972	0.17	12 470 153	64 215.99
Střední management	1.66	97 102	1.45	104 858 585	105 503.33
Vysoce kvalifikovaný odborník (učitel, vědec)	7.81	457 346	5.51	399 291 579	85 298.17
Pracující v kanceláři (úředník, účetní)	10.68	625 635	10.14	734 724 301	114 735.46
Pracující mimo kancelář (obchodní agent)	1.89	110 527	1.68	121 880 437	107 735.23
Mistr, staniční sestra, vedoucí směny apod.	3.21	188 142	3.38	244 834 198	127 139.14
Manuální pracovník s min. středoškolskou kvalifikací	5.30	310 419	5.93	429 551 389	135 194.98
Kvalifikovaný manuální pracovník v zemědělství, lesnictví apod.	0.96	56 426	1.31	94 723 450	164 009.85
Kvalifikovaný manuální pracovník v ostatních oborech (montér, řemeslník)	9.69	567 376	12.32	892 808 639	153 738.22
Manuální pracovník bez kvalifikace (vrátný, popelář)	3.14	184 013	3.76	272 477 862	144 669.52
Respondent není v zaměstnaneckém poměru	55.34	3 241 458	54.35	3 937 531 869	118 680.18

Zdroj: NetMonitor – SPIR – Mediaresearch & Gemius, Únor 2011

Graf 19: Charakteristika zaměstnání dle RU(%)


Zdroj: NetMonitor – SPIR – Mediaresearch & Gemius, Únor 2011

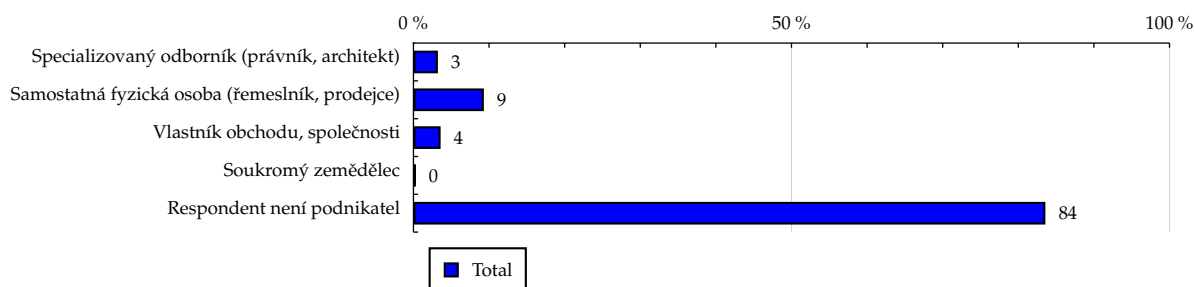
TOTAL

Tabulka 20: Podnikatelská činnost

	TOTAL				
	RU (%)	RU (počet)	PV (%)	PV (počet)	TRP (%)
Specializovaný odborník (právník, architekt)	3.23	189 260	2.32	167 913 906	86 680.64
Samostatná fyzická osoba (řemeslník, prodejce)	9.31	545 495	10.21	739 595 039	132 463.96
Vlastník obchodu, společnosti	3.59	210 459	3.18	230 753 497	107 121.08
Soukromý zemědělec	0.29	16 822	0.33	23 960 864	139 155.35
Respondent není podnikatel	83.58	4 895 383	83.96	6 082 929 156	121 400.53

Zdroj: NetMonitor – SPIR – Mediaresearch & Gemius, Únor 2011

Graf 20: Podnikatelská činnost dle RU(%)



Zdroj: NetMonitor – SPIR – Mediaresearch & Gemius, Únor 2011

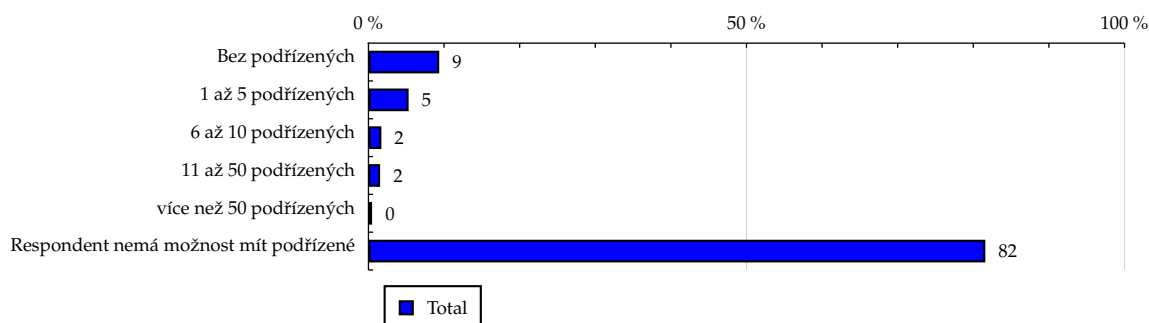
TOTAL

Tabulka 21: Počet podřízených

	TOTAL				
	RU (%)	RU (počet)	PV (%)	PV (počet)	TRP (%)
Bez podřízených	9.36	548 545	10.16	736 221 546	131 126.54
1 až 5 podřízených	5.31	311 251	4.67	338 024 540	106 103.80
6 až 10 podřízených	1.71	100 353	1.30	94 277 834	91 785.21
11 až 50 podřízených	1.54	89 997	1.25	90 265 284	97 990.24
více než 50 podřízených	0.48	27 964	0.29	20 762 840	72 540.03
Respondent nemá možnost mít podřízené	81.59	4 779 308	82.34	5 965 600 418	121 950.53

Zdroj: NetMonitor – SPIR – Mediaresearch & Gemius, Únor 2011

Graf 21: Počet podřízených dle RU(%)



Zdroj: NetMonitor – SPIR – Mediaresearch & Gemius, Únor 2011

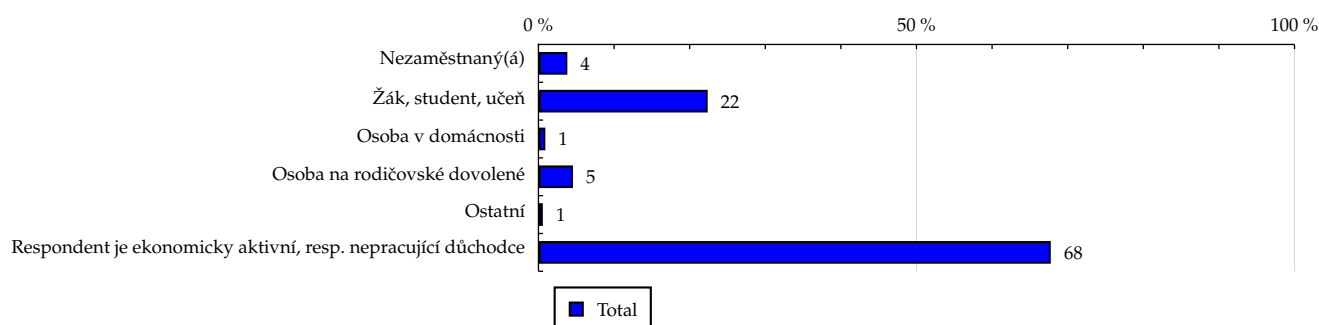
TOTAL

Tabulka 22: Ekonomicky neaktivní jako

	TOTAL				
	RU (%)	RU (počet)	PV (%)	PV (počet)	TRP (%)
Nezaměstnaný(á)	3.82	223 489	4.28	310 356 331	135 674.20
Žák, student, učeň	22.38	1 311 034	17.43	1 262 502 687	94 083.38
Osoba v domácnosti	0.91	53 197	1.33	96 578 662	177 372.40
Osoba na rodičovské dovolené	4.56	267 222	5.38	389 459 529	142 391.33
Ostatní	0.58	33 711	0.92	66 956 589	194 048.24
Respondent je ekonomicky aktivní, resp. nepracující důchodce	67.76	3 968 765	70.66	5 119 298 663	126 022.94

Zdroj: NetMonitor – SPIR – Mediaresearch & Gemius, Únor 2011

Graf 22: Ekonomicky neaktivní jako dle RU(%)



Zdroj: NetMonitor – SPIR – Mediaresearch & Gemius, Únor 2011

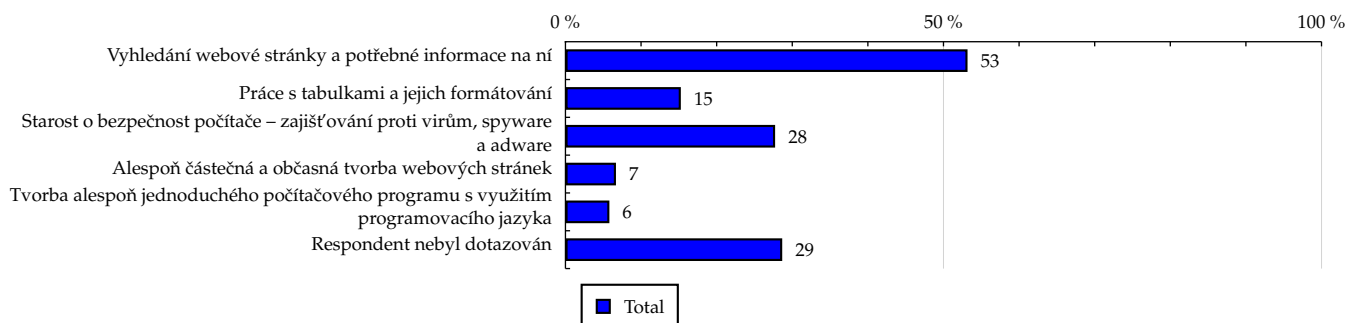
TOTAL

Tabulka 23: Činnost respondenta na počítači

	TOTAL				
	RU (%)	RU (počet)	PV (%)	PV (počet)	TRP (%)
Vyhledání webové stránky a potřebné informace na ní	53.18	3 114 968	48.80	3 535 508 007	110 890.08
Práce s tabulkami a jejich formátování	15.26	893 874	12.75	923 805 085	100 971.35
Starost o bezpečnost počítače – zajišťování proti virům, spyware a adware	27.73	1 624 045	29.16	2 112 503 444	127 084.85
Alespoň částečná a občasná tvorba webových stránek	6.68	391 066	5.34	387 094 795	96 707.84
Tvorba alespoň jednoduchého počítačového programu s využitím programovacího jazyka	5.81	340 301	4.83	350 274 608	100 563.20
Respondent nebyl dotazován	28.67	1 679 312	31.11	2 253 860 636	131 126.41

Zdroj: NetMonitor – SPIR – Mediaresearch & Gemius, Únor 2011

Graf 23: Činnost respondenta na počítači dle RU(%)



Zdroj: NetMonitor – SPIR – Mediaresearch & Gemius, Únor 2011

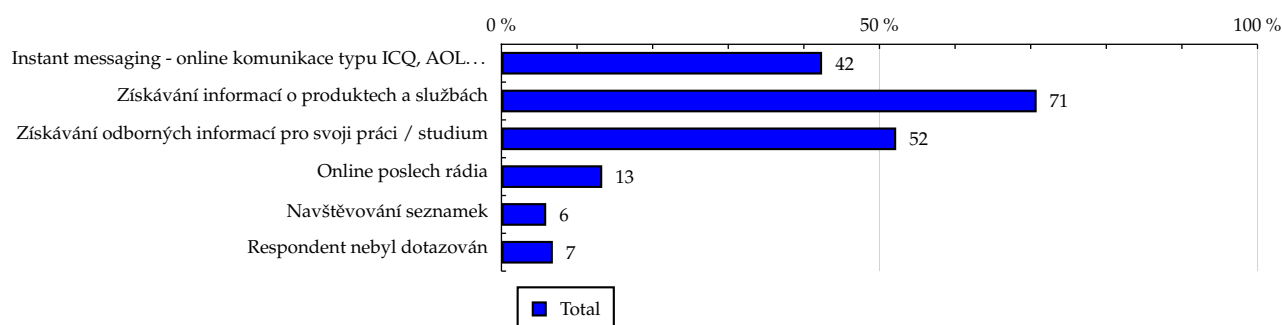
TOTAL

Tabulka 24: Pravidelné aktivity na internetu

	TOTAL				
	RU (%)	RU (počet)	PV (%)	PV (počet)	TRP (%)
Instant messaging - online komunikace typu ICQ, AOL...	42.41	2 484 141	40.45	2 930 982 233	115 274.01
Získávání informací o produktech a službách	70.79	4 146 461	73.19	5 303 034 706	124 951.50
Získávání odborných informací pro svoji práci / studium	52.21	3 058 327	48.69	3 527 427 546	112 685.65
Online poslech rádia	13.33	780 993	11.60	840 182 791	105 104.43
Navštěvování seznamek	5.92	346 652	6.19	448 639 057	126 443.68
Respondent nebyl dotazován	6.80	398 136	7.17	519 755 074	127 544.22

Zdroj: NetMonitor – SPIR – Mediaresearch & Gemius, Únor 2011

Graf 24: Pravidelné aktivity na internetu dle RU(%)



Zdroj: NetMonitor – SPIR – Mediaresearch & Gemius, Únor 2011

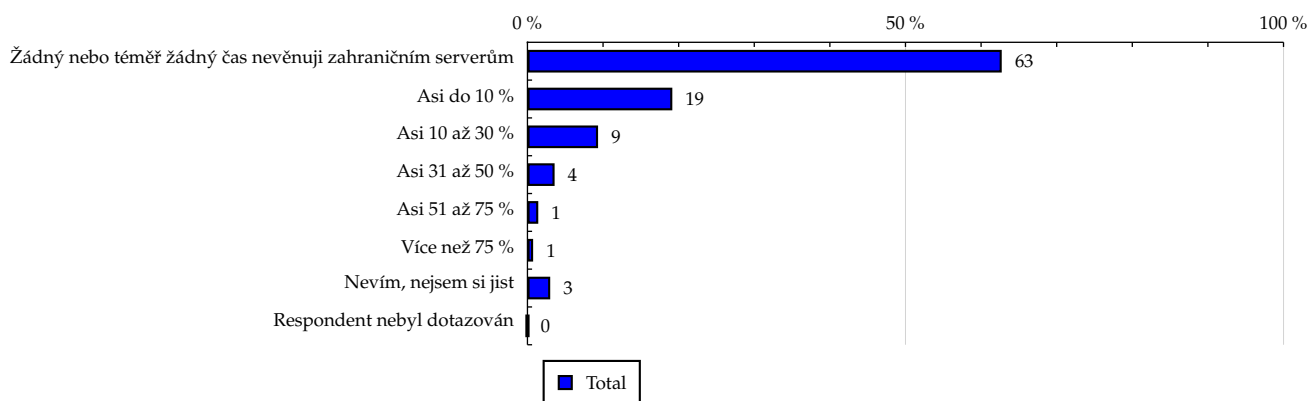
TOTAL

Tabulka 25: Čas trávený na zahraničních serverech v cizích jazycích vyjma slovenštiny

	TOTAL				
	RU (%)	RU (počet)	PV (%)	PV (počet)	TRP (%)
Žádný nebo téměř žádný čas nevěnuji zahraničním serverům	62.73	3 674 366	64.90	4 701 775 610	125 018.42
Asi do 10 %	19.16	1 122 157	19.29	1 397 447 289	121 668.00
Asi 10 až 30 %	9.34	546 917	8.57	621 270 357	110 982.20
Asi 31 až 50 %	3.59	210 406	3.11	225 472 650	104 695.58
Asi 51 až 75 %	1.43	83 757	1.14	82 709 550	96 477.64
Více než 75 %	0.75	43 703	0.51	37 280 455	83 341.90
Nevím, nejsem si jist	3.01	176 112	2.47	179 196 551	99 411.02
Respondent nebyl dotazován	0.00	0	0.00	0	-

Zdroj: NetMonitor – SPIR – Mediaresearch & Gemius, Únor 2011

Graf 25: Čas trávený na zahraničních serverech v cizích jazycích vyjma slovenštiny dle RU(%)



Zdroj: NetMonitor – SPIR – Mediaresearch & Gemius, Únor 2011

LEGENDA

Níže uváděný pojem "cílová skupina" (daná cílová skupina, vybraná cílová skupina, vybraná CS) je zde používán ve smyslu cílová skupina uvedená v řádku tabulky (resp. sloupci grafu) daného socio-demografického ukazatele, tj. např. cílová skupina "ženy", "Liberecký kraj", "Důchodce" apod. Cílová skupina Všichni je definována jako Osoby ve věku 10+ let, které alespoň jednou v posledním měsíci navštívily internet.

MÉDIUM:

RU(počet) – počet návštěvníků (reálných uživatelů) vybraného média z příslušné cílové skupiny

RU(%) – složení návštěvníků

Informace o profilu návštěvníků vybraného média – v podobě procentuálního rozložení uživatelů internetu (dle Reache) mezi jednotlivé cílové skupiny.

$RU(\%) = RU(\text{počet})(\text{médium})(\text{vybraná CS}) / RU(\text{počet})(\text{médium})(\text{CS všichni}) * 100$

Reach(%) – poměr počtu návštěvníků média z příslušné cílové skupiny ku velikosti této cílové skupiny

$Reach(\%)(\text{CS}) = RU(\text{počet})(\text{médium})(\text{CS}) / \text{velikost CS}(\text{počet}) * 100$

PV(počet) – počet zobrazení (page views) generovaných na médiu uživateli z příslušné cílové skupiny

PV(%) – složení zobrazení (page views)

Informace o profilu návštěvníků vybraného média – v podobě procentuálního rozložení uživatelů internetu (dle zobrazení (page views)) mezi jednotlivé cílové skupiny.

$PV(\%) = PV(\text{počet})(\text{médium})(\text{vybraná CS}) / PV(\text{počet})(\text{médium})(\text{CS všichni}) * 100$

TRP(%) – Target Rating Points

Hrubý zásah dané cílové skupiny na vybraném médiu.

$TRP(\%) = PV(\text{počet})(\text{médium}) / \text{velikost CS}(\text{počet}) * 100$

(obdobně je definován ukazatel GRP(%) Gross Rating Points, pouze jako cílová skupina je brána celá populace, cílová skupina "Všichni")

Afinita(%) – afinita reache

Koeficient vyjadřující vztah návštěvnosti vybraného média k návštěvnosti všech měřených médií.

$Afinita(\%) = Reach(\%)(\text{médium})(\text{vybraná CS}) / Reach(\%)(\text{médium})(\text{CS všichni})$

TOTAL:

Total RU(počet) – počet návštěvníků (reálných uživatelů) všech měřených médií z příslušné cílové skupiny

Total RU(%) – složení návštěvníků, tj. informace o profilu Reache celkem pro všechna měřená média

Informace o profilu návštěvníků všech měřených médií – v podobě procentuálního rozložení uživatelů internetu (dle Reache) mezi jednotlivé cílové skupiny.

$RU(\%) = RU(\text{počet})(\text{všechna média})(\text{vybraná CS}) / RU(\text{počet})(\text{všechna média})(\text{CS všichni}) * 100$

Total PV(počet) – počet zobrazení (page views) generovaných na všech měřených médiích uživateli z příslušné cílové skupiny

Total PV(%) – složení zobrazení, tj. informace o profilu zobrazení (page views) celkem pro všechna měřená média

Informace o profilu návštěvníků všech měřených médií – v podobě procentuálního rozložení uživatelů internetu (dle zobrazení (page views)) mezi jednotlivé cílové skupiny.

$PV(\%) = PV(\text{počet})(\text{všechna média})(\text{vybraná CS}) / PV(\text{počet})(\text{všechna média})(\text{CS všichni}) * 100$

Otázka IT znalosti

Základní – osoby, které deklarují základní znalosti práce s počítačem a internetem. (např. psaní základních textů, ukládání souborů, elektronická pošta, prohlížení www stránek apod.)

Nadstandardní – osoby, které deklarují užívání počítače a internetu na nadstandardní úrovni. (např. využívání matematických funkcí v tabulkovém procesoru, tvorba grafických prezentací, práce s vyhledávači, databáze na uživatelské úrovni apod.)

Profesionální – osoby, které se profesionálně věnují IT, technologiím apod. (např. programátorská nebo administrátorská činnost)

ABCDE klasifikace

ABCDE klasifikace umožňuje posuzování sociálního a ekonomického postavení jednotlivců ve společnosti. Obvykle je počítána pro přednostu domácnosti (hlavu domácnosti), vzhledem ke specifiku internetového dotazování byla přijata metoda přímého výpočtu přímo pro jednotlivé respondenty. Na aktualizaci ABCDE klasifikace pracovala v posledním roce metodická komise se zástupci výzkumných agentur, reklamních agentur a odborné veřejnosti. Výsledkem je navržení škály A,B,C1,C2,D,E1,E2,E3. Tato škála odpovídá mezinárodnímu standardu potvrzeného sdružením ESOMAR a i algoritmus zařazení jednotlivce odpovídá mezinárodním zvyklostem. ABCDE klasifikace rozčleňuje jednotlivce domácnosti do sociálních kategorií na základě ekonomického postavení (ekonomicky aktivní x neaktivní jednotlivce). Pro ekonomicky aktivní potom rozlišuje podnikatele a zaměstnance. Pozice v zaměstnání potom slouží k další diferenciaci (včetně případného počtu podřízených osob pro vedoucí zaměstnance). Pro všechny vzniklé třídy má na závěrečné zařazení vliv vzdělání zkoumané osoby. Pro ekonomicky neaktivní osoby se na základě standardu ESOMAR nepostupuje dle jejich posledního zaměstnání, ale na základě stupně ekonomické síly měřené prostřednictvím vybavenosti domácnosti, vliv vzdělání se projevuje i zde. Vzhledem k tomu, že mezinárodní postup odpovídá evropským stupňům, vychází při jeho použití horší sociální struktura obyvatel ČR než bylo zvykem pro stávající klasifikaci ABCD, nicméně tato struktura umožňuje provádět srovnání v rámci Evropy. Přesto se komise rozhodla, že pro použití v rámci ČR bude použita upravená škála, která zohlední specifika ČR. Tato upravená škála vzniká z evropského standardu posunutím o jednu nebo dvě třídy výše či níže na základě indexu životního minima domácnosti, ve které zkoumaná osoba žije.

A – Skupina s nejvyšším sociálním statutem ve společnosti daným vysoce prestižním zaměstnáním a zároveň nejvyššími příjmy.

B – Skupina s nadprůměrnými příjmy, obvykle vyšší management a skupina vyšších profesionálů s minimálně středoškolským vzděláním.

C1, C2 – Skupina s průměrným životním standardem a průměrnými příjmy. Jde o skupinu např. malých podnikatelů a živnostníků, techniků, úředníků a nižších odborníků.

D – Skupina s průměrným až mírně podprůměrným životním standardem. Patří sem např. skupina kvalifikovaných manuálních pracovníků.

E1, E2, E3 – Skupina charakterizována podprůměrným životním standardem, kde se nacházejí především neaktivní jednotlivci, tzn. nezaměstnaní, důchodci nebo nekvalifikovaní dělníci apod.

Otázky k ekonomické aktivitě a k zaměstnání:

Tyto otázky (ot.18, 19, 20, 21 a 22) jsou (mimo jiných) použity především ke stanovení ABCDE klasifikace. Na základě odpovědi respondenta na otázku 8 (Ekonomická aktivita) je dále dotazován skupinou specifických otázek. Otázka 8 je tedy použita jako filtr pro kladení dalších otázek. Tedy výše uvedených pět otázek není položeno každému respondentovi. Proto pro možnost tvorby cílových skupin v rámci celé populace je doplněna segmentace jednotlivých odpovědí na tuto otázku o skupinu respondentů, kterým tato příslušná otázka nebyla položena. Tedy například u otázky č. 20 "Podnikatelská činnost" je tato skupina označena "Respondent není podnikatel".