

SPIR NetMonitor

Výzkum sociodemografie návštěvníků internetu v České Republice

Název média:

TOTAL

Měsíc:

Říjen 2010

Základní informace	
Velikost internetové populace ČR	6 070 598
Počet respondentů	
Total (za všechna měřená média)	N = 28 900
RU(počet)	5 930 973
Reach(%)	97.70
PV(počet) (od návštěvníků z ČR)	6 825 202 129
PV(počet) (od všech návštěvníků)	7 275 995 810
GRP (%)	112 430.47

**Zdroj: NetMonitor – SPIR – Mediaresearch & Gemius
Říjen 2010**

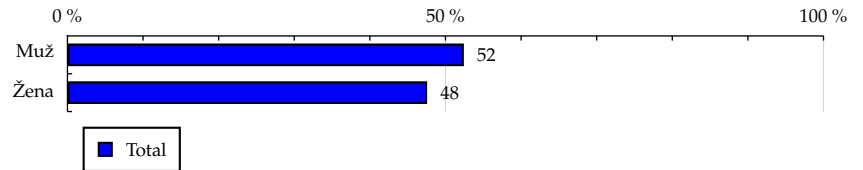
TOTAL

Tabulka 1: Pohlaví

	TOTAL				
	RU (%)	RU (počet)	PV (%)	PV (počet)	TRP (%)
Muž	52.43	3 109 847	53.20	3 630 967 153	114 071.66
Žena	47.57	2 821 126	46.80	3 194 234 975	110 621.32

Zdroj: NetMonitor – SPIR – Mediaresearch & Gemius, Říjen 2010

Graf 1: Pohlaví dle RU(%)



Zdroj: NetMonitor – SPIR – Mediaresearch & Gemius, Říjen 2010

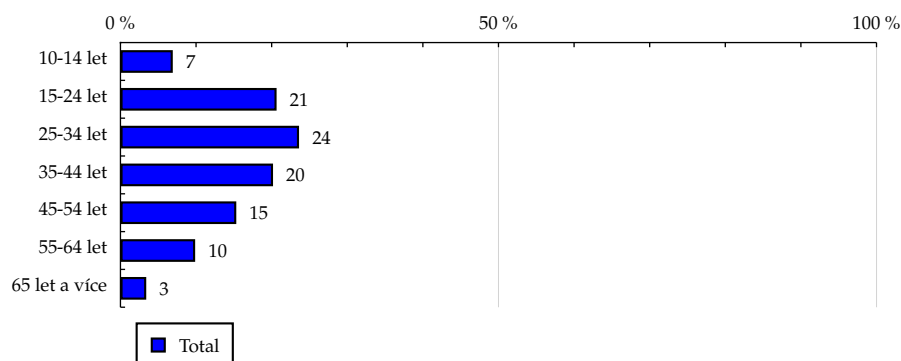
TOTAL

Tabulka 2: Věk

	TOTAL				
	RU (%)	RU (počet)	PV (%)	PV (počet)	TRP (%)
10-14 let	6.92	410 363	4.45	303 422 499	72 239.25
15-24 let	20.65	1 224 983	18.83	1 285 479 972	102 524.94
25-34 let	23.62	1 401 134	27.66	1 887 884 996	131 640.74
35-44 let	20.18	1 197 166	20.67	1 410 624 235	115 120.11
45-54 let	15.32	908 803	15.33	1 046 552 689	112 508.63
55-64 let	9.88	586 098	10.00	682 776 524	113 815.87
65 let a více	3.41	202 424	3.05	208 461 215	100 613.83

Zdroj: NetMonitor – SPIR – Mediaresearch & Gemius, Říjen 2010

Graf 2: Věk dle RU(%)



Zdroj: NetMonitor – SPIR – Mediaresearch & Gemius, Říjen 2010

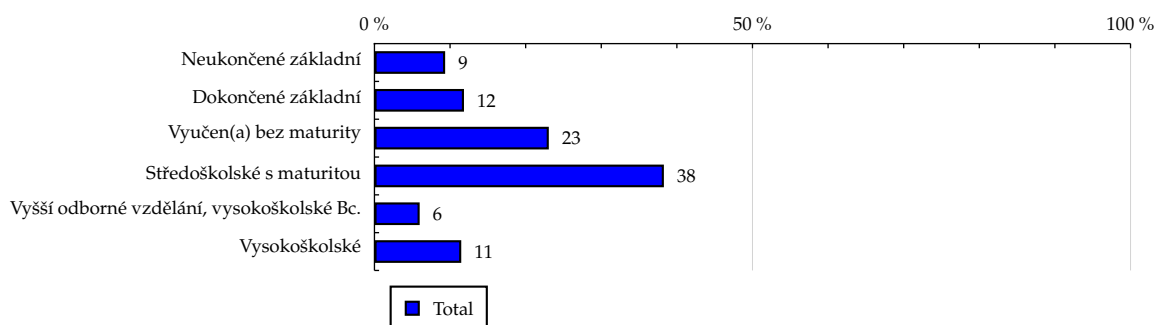
TOTAL

Tabulka 3: Nejvyšší dokončené vzdělání

	TOTAL				
	RU (%)	RU (počet)	PV (%)	PV (počet)	TRP (%)
Neukončené základní	9.35	554 783	5.89	402 323 530	70 851.14
Dokončené základní	11.84	702 405	11.60	792 021 468	110 165.06
Vyučen(a) bez maturity	23.06	1 367 682	28.06	1 915 463 881	136 830.57
Středoškolské s maturitou	38.28	2 270 555	38.68	2 639 757 525	113 586.46
Vyšší odborné vzdělání, vysokoškolské Bc.	5.98	354 434	6.29	429 106 910	118 283.34
Vysokoškolské	11.48	681 113	9.47	646 528 814	92 739.15

Zdroj: NetMonitor – SPIR – Mediaresearch & Gemius, Říjen 2010

Graf 3: Nejvyšší dokončené vzdělání dle RU(%)



Zdroj: NetMonitor – SPIR – Mediaresearch & Gemius, Říjen 2010

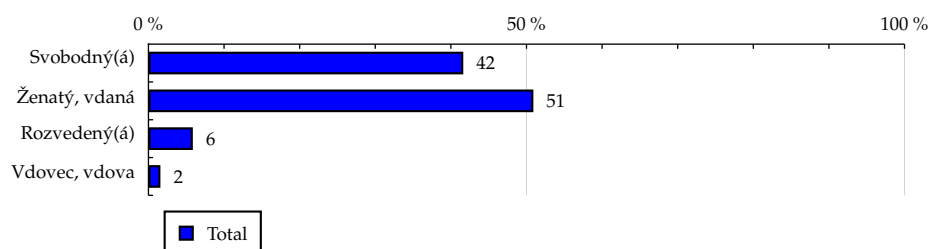
TOTAL

Tabulka 4: Rodinný stav

	TOTAL				
	RU (%)	RU (počet)	PV (%)	PV (počet)	TRP (%)
Svobodný(á)	41.64	2 469 731	39.59	2 701 836 580	106 881.85
Ženatý, vdaná	50.91	3 019 461	51.47	3 512 735 463	113 660.75
Rozvedený(á)	5.87	348 029	7.27	496 070 257	139 258.49
Vdovec, vdova	1.58	93 751	1.68	114 559 829	119 384.11

Zdroj: NetMonitor – SPIR – Mediaresearch & Gemius, Říjen 2010

Graf 4: Rodinný stav dle RU(%)



Zdroj: NetMonitor – SPIR – Mediaresearch & Gemius, Říjen 2010

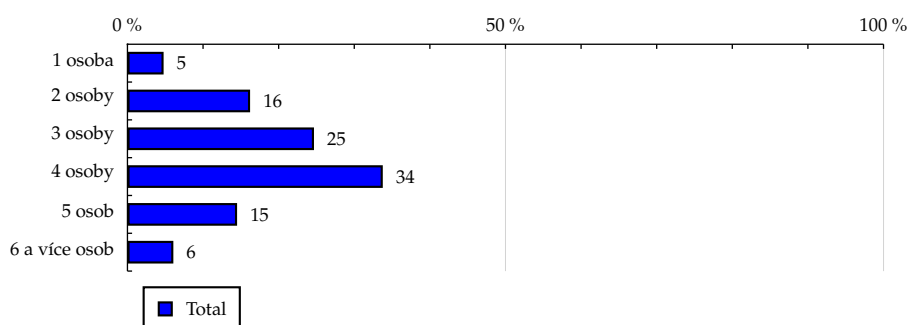
TOTAL

Tabulka 5: Počet osob v domácnosti

	TOTAL				
	RU (%)	RU (počet)	PV (%)	PV (počet)	TRP (%)
1 osoba	4.78	283 456	5.17	352 962 975	121 657.02
2 osoby	16.22	961 897	17.33	1 182 711 921	120 128.08
3 osoby	24.67	1 462 968	26.02	1 776 195 142	118 617.89
4 osoby	33.77	2 002 725	32.31	2 204 891 377	107 562.34
5 osob	14.50	859 892	13.91	949 677 524	107 901.25
6 a více osob	6.07	360 032	5.26	358 763 190	97 355.60

Zdroj: NetMonitor – SPIR – Mediaresearch & Gemius, Říjen 2010

Graf 5: Počet osob v domácnosti dle RU(%)

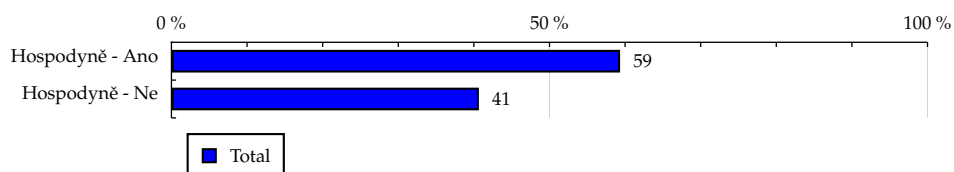


Zdroj: NetMonitor – SPIR – Mediaresearch & Gemius, Říjen 2010

TOTAL
Tabulka 6: Hospodyně

	TOTAL				
	RU (%)	RU (počet)	PV (%)	PV (počet)	TRP (%)
Hospodyně - Ano	59.34	3 519 508	62.55	4 269 451 484	118 518.09
Hospodyně - Ne	40.66	2 411 465	37.45	2 555 750 644	103 545.66

Zdroj: NetMonitor – SPIR – Mediaresearch & Gemius, Říjen 2010

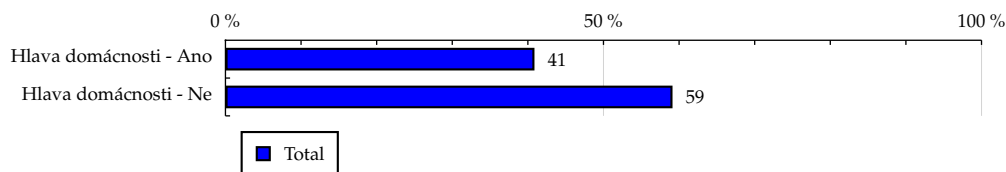
Graf 6: Hospodyně dle RU(%)


Zdroj: NetMonitor – SPIR – Mediaresearch & Gemius, Říjen 2010

TOTAL
Tabulka 7: Hlava domácnosti

	TOTAL				
	RU (%)	RU (počet)	PV (%)	PV (počet)	TRP (%)
Hlava domácnosti - Ano	40.87	2 424 240	42.57	2 905 813 116	117 108.00
Hlava domácnosti - Ne	59.13	3 506 733	57.43	3 919 389 012	109 196.85

Zdroj: NetMonitor – SPIR – Mediaresearch & Gemius, Říjen 2010

Graf 7: Hlava domácnosti dle RU(%)


Zdroj: NetMonitor – SPIR – Mediaresearch & Gemius, Říjen 2010

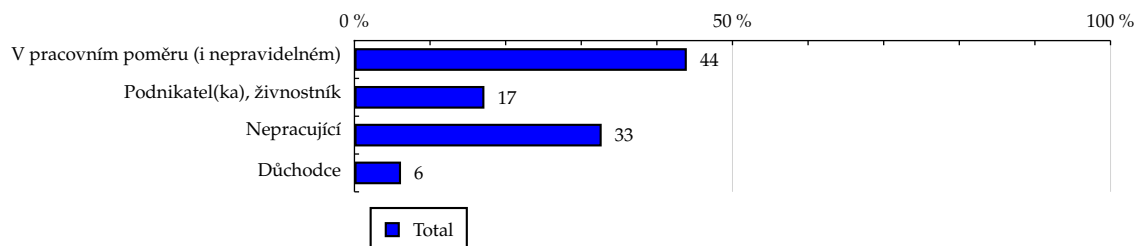
TOTAL

Tabulka 8: Ekonomická aktivita

	TOTAL				
	RU (%)	RU (počet)	PV (%)	PV (počet)	TRP (%)
V pracovním poměru (i nepravidelném)	43.96	2 606 995	45.40	3 098 723 781	116 128.06
Podnikatel(ka), živnostník	17.19	1 019 551	16.82	1 148 173 233	110 025.38
Nepracující	32.70	1 939 223	30.56	2 085 486 225	105 068.86
Důchodce	6.16	365 204	7.22	492 818 890	131 839.73

Zdroj: NetMonitor – SPIR – Mediaresearch & Gemius, Říjen 2010

Graf 8: Ekonomická aktivita dle RU(%)



Zdroj: NetMonitor – SPIR – Mediaresearch & Gemius, Říjen 2010

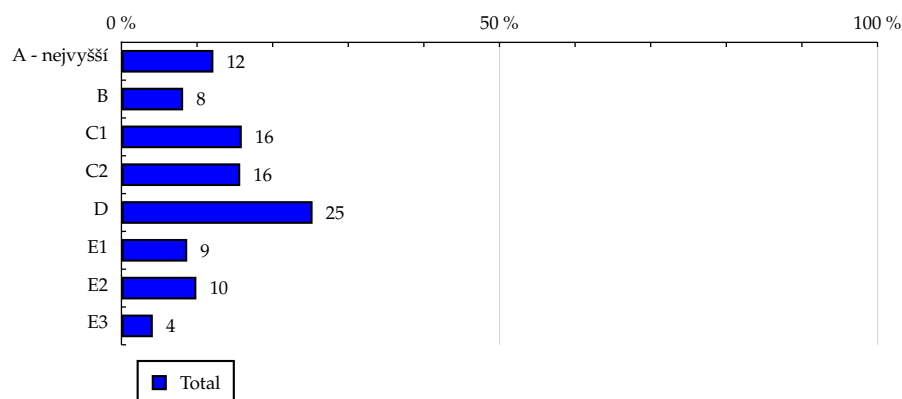
TOTAL

Tabulka 9: ABCDE národní socioekonomická klasifikace

	TOTAL				
	RU (%)	RU (počet)	PV (%)	PV (počet)	TRP (%)
A - nejvyšší	12.16	721 201	11.23	766 638 595	103 855.34
B	8.16	483 854	8.32	568 029 307	114 696.70
C1	15.92	944 223	15.63	1 066 806 673	110 383.87
C2	15.71	931 861	17.36	1 184 612 081	124 199.34
D	25.28	1 499 226	25.32	1 727 862 132	112 599.51
E1	8.70	516 187	8.99	613 714 463	116 159.08
E2	9.91	587 994	9.25	631 375 086	104 908.06
E3	4.15	246 425	3.90	266 163 791	105 525.47

Zdroj: NetMonitor – SPIR – Mediaresearch & Gemius, Říjen 2010

Graf 9: ABCDE národní socioekonomická klasifikace dle RU(%)



Zdroj: NetMonitor – SPIR – Mediaresearch & Gemius, Říjen 2010

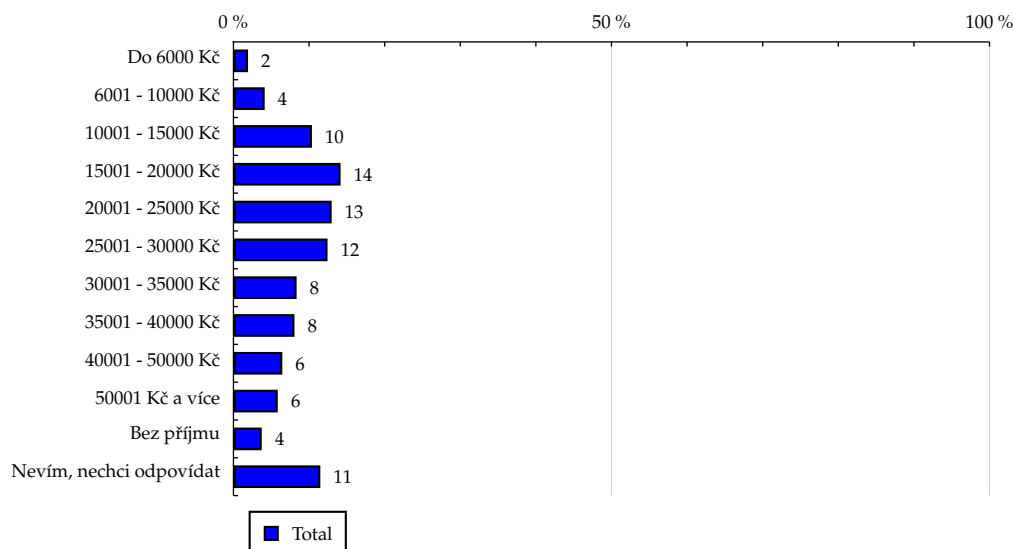
TOTAL

Tabulka 10: Čistý příjem domácnosti

	TOTAL				
	RU (%)	RU (počet)	PV (%)	PV (počet)	TRP (%)
Do 6000 Kč	1.93	114 637	1.51	103 218 142	87 967.90
6001 - 10000 Kč	4.13	245 080	4.43	302 663 118	120 655.09
10001 - 15000 Kč	10.38	615 474	11.30	771 516 817	122 469.99
15001 - 20000 Kč	14.17	840 125	15.29	1 043 442 367	121 344.15
20001 - 25000 Kč	12.99	770 536	14.28	974 609 838	123 575.35
25001 - 30000 Kč	12.44	737 798	12.85	876 803 169	116 107.11
30001 - 35000 Kč	8.35	495 073	8.52	581 475 467	114 750.99
35001 - 40000 Kč	8.07	478 519	7.91	539 826 623	110 217.26
40001 - 50000 Kč	6.46	383 261	5.76	393 396 150	100 283.40
50001 Kč a více	5.86	347 518	5.84	398 866 578	112 135.70
Bez příjmu	3.74	221 681	2.68	182 775 870	80 553.44
Nevím, nechci odpovídat	11.49	681 265	9.62	656 607 990	94 163.81

Zdroj: NetMonitor – SPIR – Mediaresearch & Gemius, Říjen 2010

Graf 10: Čistý příjem domácnosti dle RU(%)



Zdroj: NetMonitor – SPIR – Mediaresearch & Gemius, Říjen 2010

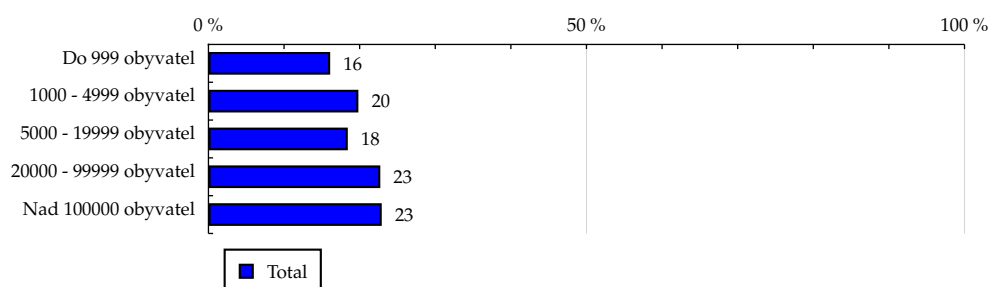
TOTAL

Tabulka 11: Velikost místa bydliště

	TOTAL				
	RU (%)	RU (počet)	PV (%)	PV (počet)	TRP (%)
Do 999 obyvatel	16.10	954 707	16.04	1 094 466 809	112 002.23
1000 - 4999 obyvatel	19.83	1 175 934	19.79	1 350 370 674	112 192.65
5000 - 19999 obyvatel	18.43	1 093 018	19.20	1 310 129 121	117 106.49
20000 - 99999 obyvatel	22.73	1 348 169	23.36	1 594 439 517	115 546.82
Nad 100000 obyvatel	22.92	1 359 143	21.62	1 475 796 007	106 085.42

Zdroj: NetMonitor – SPIR – Mediaresearch & Gemius, Říjen 2010

Graf 11: Velikost místa bydliště dle RU(%)



Zdroj: NetMonitor – SPIR – Mediaresearch & Gemius, Říjen 2010

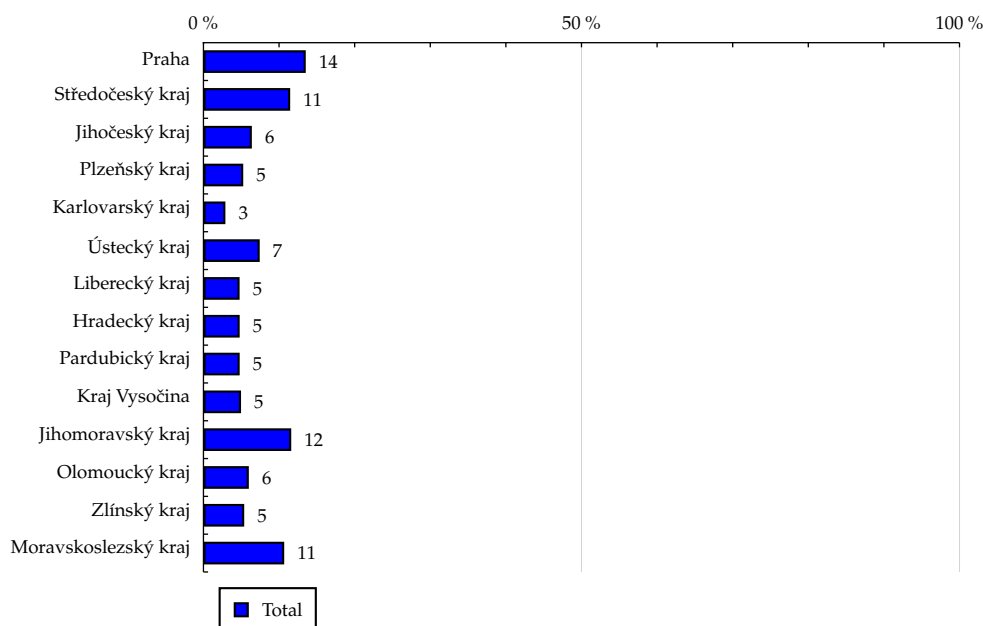
TOTAL

Tabulka 12: Kraj

	TOTAL				
	RU (%)	RU (počet)	PV (%)	PV (počet)	TRP (%)
Praha	13.53	802 638	12.76	871 209 275	106 046.64
Středočeský kraj	11.47	680 165	11.05	754 221 298	108 337.50
Jihočeský kraj	6.40	379 286	5.66	386 414 656	99 536.25
Plzeňský kraj	5.26	312 027	5.49	374 591 786	117 289.54
Karlovarský kraj	2.90	171 820	2.89	196 933 865	111 980.18
Ústecký kraj	7.44	441 205	8.39	572 397 734	126 750.95
Liberecký kraj	4.78	283 380	4.93	336 447 784	115 995.60
Hradecký kraj	4.79	284 212	4.44	302 989 418	104 154.87
Pardubický kraj	4.79	284 093	4.80	327 507 509	112 630.29
Kraj Vysočina	4.97	294 650	4.80	327 350 030	108 542.66
Jihomoravský kraj	11.61	688 645	11.54	787 892 260	111 780.33
Olomoucký kraj	6.00	355 680	6.36	434 303 256	119 296.31
Zlínský kraj	5.39	319 856	5.81	396 381 508	121 074.36
Moravskoslezský kraj	10.68	633 310	11.08	756 561 751	116 713.88

Zdroj: NetMonitor – SPIR – Mediaresearch & Gemius, Říjen 2010

Graf 12: Kraj dle RU(%)

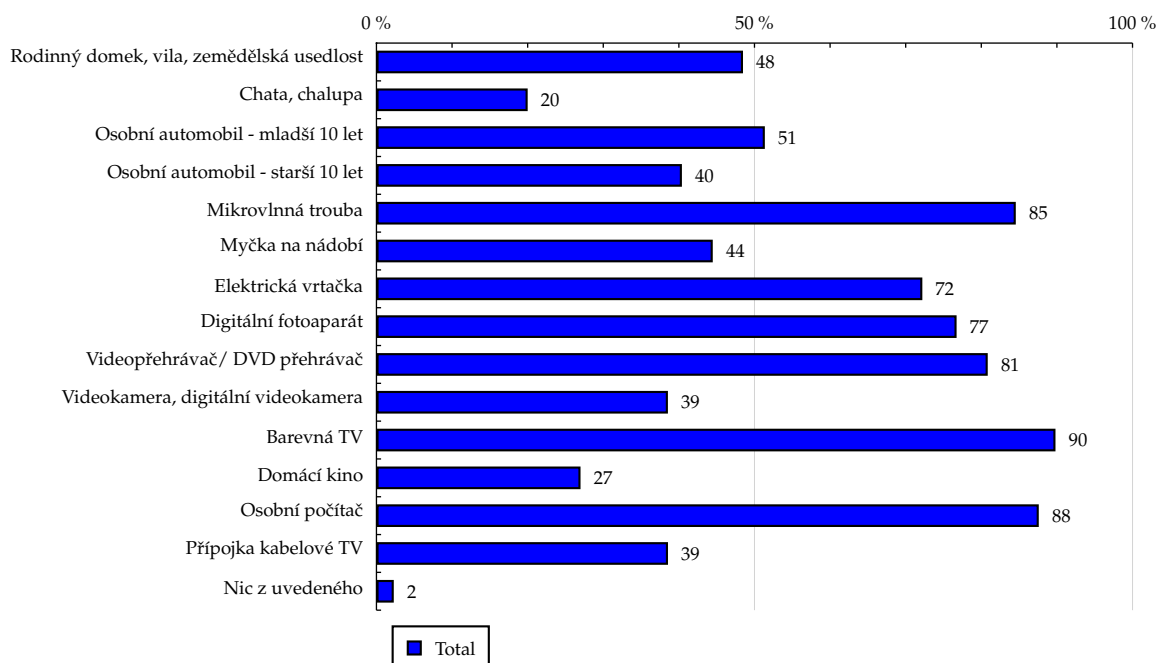


Zdroj: NetMonitor – SPIR – Mediaresearch & Gemius, Říjen 2010

Tabulka 13: Vybavenost

	TOTAL				
	RU (%)	RU (počet)	PV (%)	PV (počet)	TRP (%)
Rodinný domek, vila, zemědělská usedlost	48.48	2 875 309	45.96	3 137 028 746	106 592.94
Chata, chalupa	20.00	1 186 302	17.95	1 224 901 614	100 878.92
Osobní automobil - mladší 10 let	51.37	3 046 505	48.52	3 311 924 009	106 211.86
Osobní automobil - starší 10 let	40.40	2 396 297	41.95	2 862 953 676	116 726.13
Mikrovlnná trouba	84.56	5 015 052	84.84	5 790 788 583	112 812.37
Myčka na nádobí	44.48	2 638 218	40.36	2 754 882 724	102 020.36
Elektrická vrtačka	72.20	4 281 958	71.83	4 902 704 405	111 863.34
Digitální fotoaparát	76.73	4 551 054	76.60	5 227 803 631	112 228.14
Videopřehrávač/ DVD přehrávač	80.85	4 794 910	81.33	5 550 809 306	113 102.02
Videokamera, digitální videokamera	38.55	2 286 226	37.32	2 547 217 408	108 853.22
Barevná TV	89.81	5 326 487	90.26	6 160 445 939	112 996.71
Domácí kino	26.99	1 600 692	28.25	1 928 055 114	117 680.94
Osobní počítač	87.60	5 195 503	88.07	6 010 746 449	113 030.41
Přípojka kabelové TV	38.56	2 286 966	39.41	2 689 656 834	114 903.08
Nic z uvedeného	2.29	135 594	2.24	152 983 606	110 229.41

Zdroj: NetMonitor – SPIR – Mediaresearch & Gemius, Říjen 2010

Graf 13: Vybavenost dle RU(%)


Zdroj: NetMonitor – SPIR – Mediaresearch & Gemius, Říjen 2010

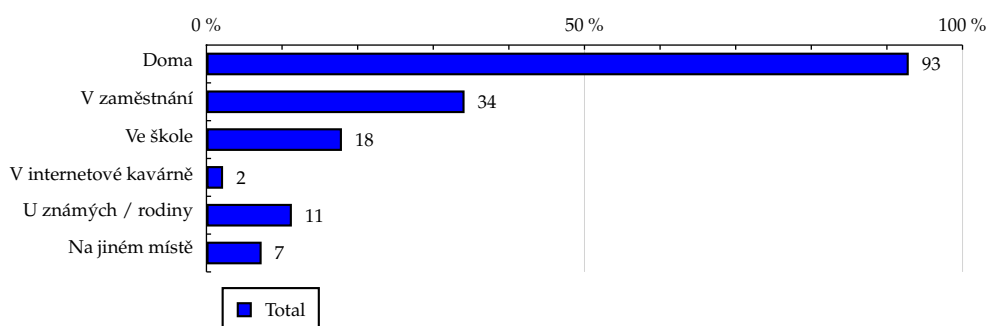
TOTAL

Tabulka 14: Všechna místa používání internetu

	TOTAL				
	RU (%)	RU (počet)	PV (%)	PV (počet)	TRP (%)
Doma	92.89	5 509 258	94.57	6 454 723 662	114 466.66
V zaměstnání	34.14	2 024 675	30.67	2 093 511 295	101 021.65
Ve škole	17.92	1 062 816	14.61	997 196 925	91 667.87
V internetové kavárně	2.20	130 222	2.03	138 213 500	103 695.55
U známých / rodiny	11.30	669 998	10.27	700 968 298	102 216.04
Na jiném místě	7.30	432 910	6.62	452 140 387	102 039.91

Zdroj: NetMonitor – SPIR – Mediaresearch & Gemius, Říjen 2010

Graf 14: Všechna místa používání internetu dle RU(%)



Zdroj: NetMonitor – SPIR – Mediaresearch & Gemius, Říjen 2010

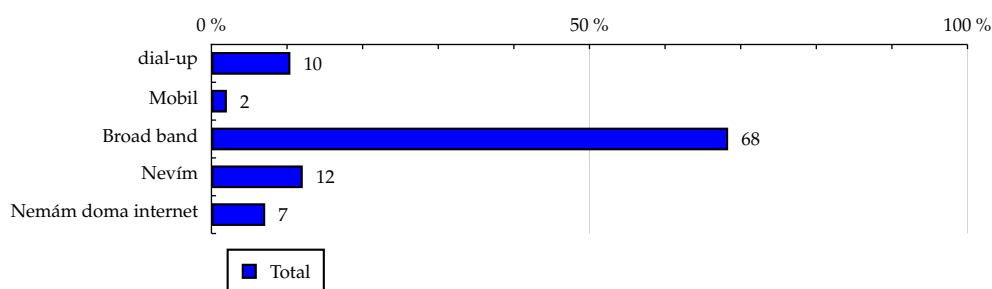
TOTAL

Tabulka 15: Způsob připojení doma

	TOTAL				
	RU (%)	RU (počet)	PV (%)	PV (počet)	TRP (%)
dial-up	10.44	619 118	10.80	736 877 804	116 283.01
Mobil	2.04	120 793	1.64	111 693 916	90 339.81
Broad band	68.34	4 053 008	72.06	4 918 153 521	118 554.79
Nevím	12.08	716 337	10.08	687 998 421	93 834.82
Nemám doma internet	7.11	421 715	5.43	370 478 466	85 829.87

Zdroj: NetMonitor – SPIR – Mediaresearch & Gemius, Říjen 2010

Graf 15: Způsob připojení doma dle RU(%)



Zdroj: NetMonitor – SPIR – Mediaresearch & Gemius, Říjen 2010

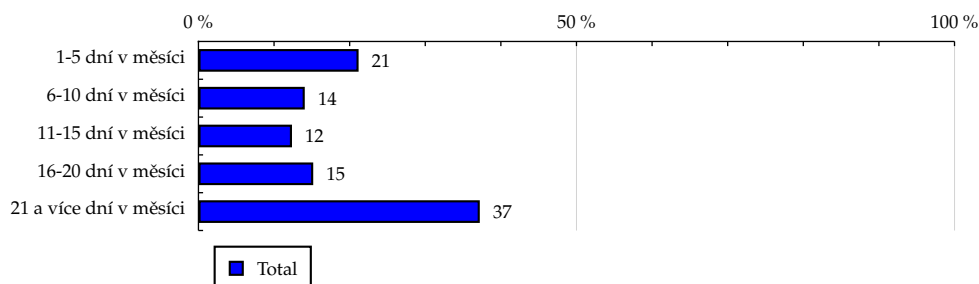
TOTAL

Tabulka 16: Měřená četnost užívání internetu (NetMonitor)

	TOTAL				
	RU (%)	RU (počet)	PV (%)	PV (počet)	TRP (%)
1-5 dní v měsíci	21.18	1 256 063	1.71	116 588 867	9 068.59
6-10 dní v měsíci	14.06	833 820	2.96	202 054 369	23 675.02
11-15 dní v měsíci	12.37	733 910	5.63	384 205 373	51 146.40
16-20 dní v měsíci	15.18	900 175	13.84	944 926 441	102 557.00
21 a více dní v měsíci	37.21	2 207 004	75.86	5 177 427 079	229 195.14

Zdroj: NetMonitor – SPIR – Mediaresearch & Gemius, Říjen 2010

Graf 16: Měřená četnost užívání internetu (NetMonitor) dle RU(%)



Zdroj: NetMonitor – SPIR – Mediaresearch & Gemius, Říjen 2010

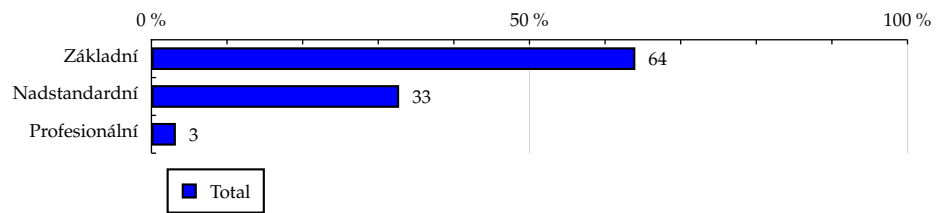
TOTAL

Tabulka 17: IT znalosti

	TOTAL				
	RU (%)	RU (počet)	PV (%)	PV (počet)	TRP (%)
Základní	64.00	3 796 109	65.84	4 493 945 167	115 660.10
Nadstandardní	32.76	1 943 154	31.29	2 135 643 697	107 378.19
Profesionální	3.23	191 710	2.87	195 613 265	99 689.03

Zdroj: NetMonitor – SPIR – Mediaresearch & Gemius, Říjen 2010

Graf 17: IT znalosti dle RU(%)



Zdroj: NetMonitor – SPIR – Mediaresearch & Gemius, Říjen 2010

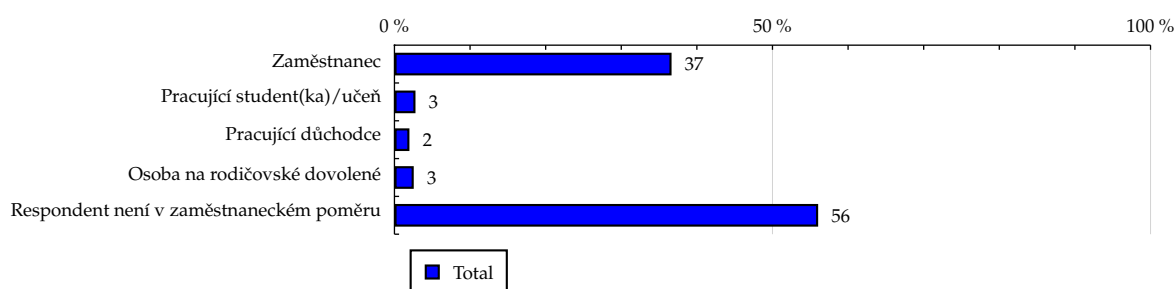
TOTAL

Tabulka 18: Ekonomicky aktivní jako

	TOTAL				
	RU (%)	RU (počet)	PV (%)	PV (počet)	TRP (%)
Zaměstnanec	36.65	2 173 559	37.64	2 569 338 785	115 490.00
Pracující student(ka)/učeň	2.78	164 624	2.60	177 389 247	105 275.64
Pracující důchodce	1.98	117 315	2.13	145 455 224	121 134.72
Osoba na rodičovské dovolené	2.55	151 495	3.03	206 540 525	133 198.37
Respondent není v zaměstnaneckém poměru	56.04	3 323 978	54.60	3 726 478 348	109 530.46

Zdroj: NetMonitor – SPIR – Mediaresearch & Gemius, Říjen 2010

Graf 18: Ekonomicky aktivní jako dle RU(%)



Zdroj: NetMonitor – SPIR – Mediaresearch & Gemius, Říjen 2010

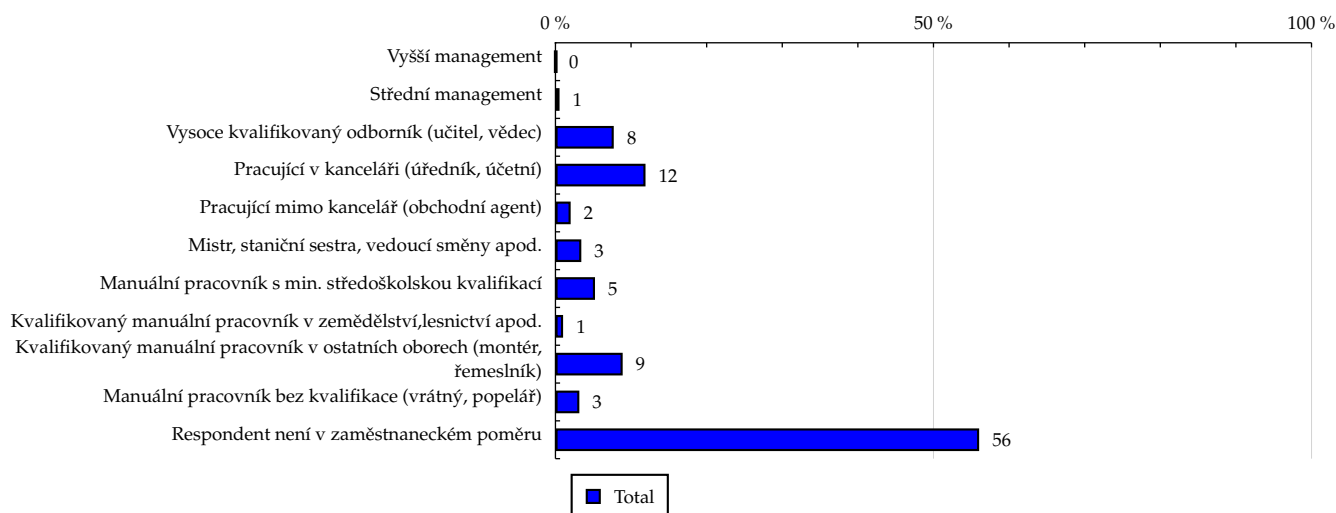
TOTAL

Tabulka 19: Charakteristika zaměstnání

	TOTAL				
	RU (%)	RU (počet)	PV (%)	PV (počet)	TRP (%)
Vyšší management	0.07	4 027	0.05	3 392 195	82 295.27
Střední management	0.54	32 142	0.43	29 503 257	89 676.57
Vysoce kvalifikovaný odborník (učitel, vědec)	7.71	457 333	6.26	427 121 559	91 245.75
Pracující v kanceláři (úředník, účetní)	11.91	706 291	11.37	776 170 212	107 366.13
Pracující mimo kancelář (obchodní agent)	2.01	119 508	1.90	129 465 195	105 839.52
Mistr, staniční sestra, vedoucí směny apod.	3.42	202 905	3.43	234 247 480	112 791.43
Manuální pracovník s min. středoškolskou kvalifikací	5.23	310 330	5.99	408 692 631	128 667.10
Kvalifikovaný manuální pracovník v zemědělství, lesnictví apod.	1.01	59 685	1.21	82 839 823	135 602.07
Kvalifikovaný manuální pracovník v ostatních oborech (montér, řemeslník)	8.89	527 065	10.82	738 379 103	136 870.40
Manuální pracovník bez kvalifikace (vrátný, popelář)	3.16	187 704	3.94	268 912 325	139 968.54
Respondent není v zaměstnaneckém poměru	56.04	3 323 978	54.60	3 726 478 348	109 530.46

Zdroj: NetMonitor – SPIR – Mediaresearch & Gemius, Říjen 2010

Graf 19: Charakteristika zaměstnání dle RU(%)



Zdroj: NetMonitor – SPIR – Mediaresearch & Gemius, Říjen 2010

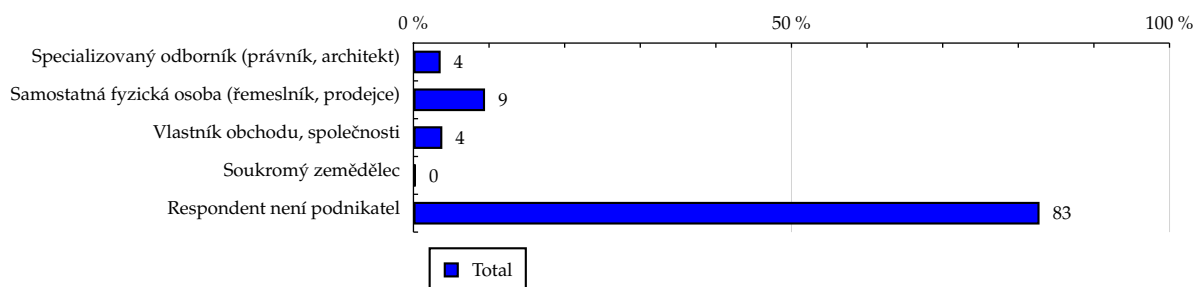
TOTAL

Tabulka 20: Podnikatelská činnost

	TOTAL				
	RU (%)	RU (počet)	PV (%)	PV (počet)	TRP (%)
Specializovaný odborník (právník, architekt)	3.60	213 521	2.89	197 569 727	90 401.16
Samostatná fyzická osoba (řemeslník, prodejce)	9.47	561 639	10.19	695 794 213	121 036.81
Vlastník obchodu, společnosti	3.82	226 438	3.53	241 036 582	103 998.62
Soukromý zemědělec	0.30	17 951	0.20	13 772 710	74 955.22
Respondent není podnikatel	82.81	4 911 422	83.18	5 677 028 896	112 929.74

Zdroj: NetMonitor – SPIR – Mediaresearch & Gemius, Říjen 2010

Graf 20: Podnikatelská činnost dle RU(%)



Zdroj: NetMonitor – SPIR – Mediaresearch & Gemius, Říjen 2010

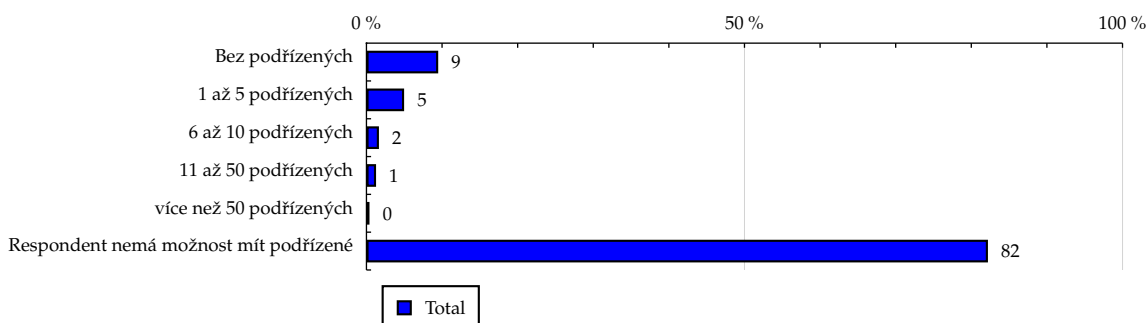
TOTAL

Tabulka 21: Počet podřízených

	TOTAL				
	RU (%)	RU (počet)	PV (%)	PV (počet)	TRP (%)
Bez podřízených	9.49	562 926	9.91	676 684 062	117 443.48
1 až 5 podřízených	4.98	295 532	4.69	320 035 624	105 800.39
6 až 10 podřízených	1.65	97 987	1.37	93 823 042	93 547.77
11 až 50 podřízených	1.27	75 567	1.10	74 871 277	96 799.59
více než 50 podřízených	0.40	23 707	0.23	15 654 680	64 515.00
Respondent nemá možnost mít podřízené	82.20	4 875 252	82.70	5 644 133 444	113 108.36

Zdroj: NetMonitor – SPIR – Mediaresearch & Gemius, Říjen 2010

Graf 21: Počet podřízených dle RU(%)



Zdroj: NetMonitor – SPIR – Mediaresearch & Gemius, Říjen 2010

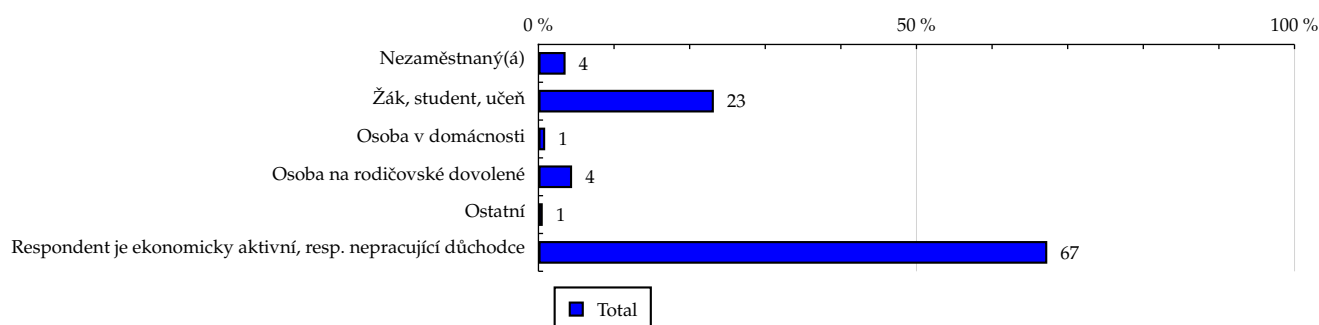
TOTAL

Tabulka 22: Ekonomicky neaktivní jako

	TOTAL				
	RU (%)	RU (počet)	PV (%)	PV (počet)	TRP (%)
Nezaměstnaný(á)	3.59	212 692	4.35	296 715 846	136 296.30
Žák, student, učeň	23.20	1 375 938	18.88	1 288 538 674	91 494.10
Osoba v domácnosti	0.89	52 629	1.04	70 957 538	131 724.67
Osoba na rodičovské dovolené	4.45	263 869	5.64	385 254 168	142 643.83
Ostatní	0.57	34 094	0.64	44 019 999	126 140.85
Respondent je ekonomicky aktivní, resp. nepracující důchodce	67.30	3 991 750	69.44	4 739 715 904	116 006.81

Zdroj: NetMonitor – SPIR – Mediaresearch & Gemius, Říjen 2010

Graf 22: Ekonomicky neaktivní jako dle RU(%)



Zdroj: NetMonitor – SPIR – Mediaresearch & Gemius, Říjen 2010

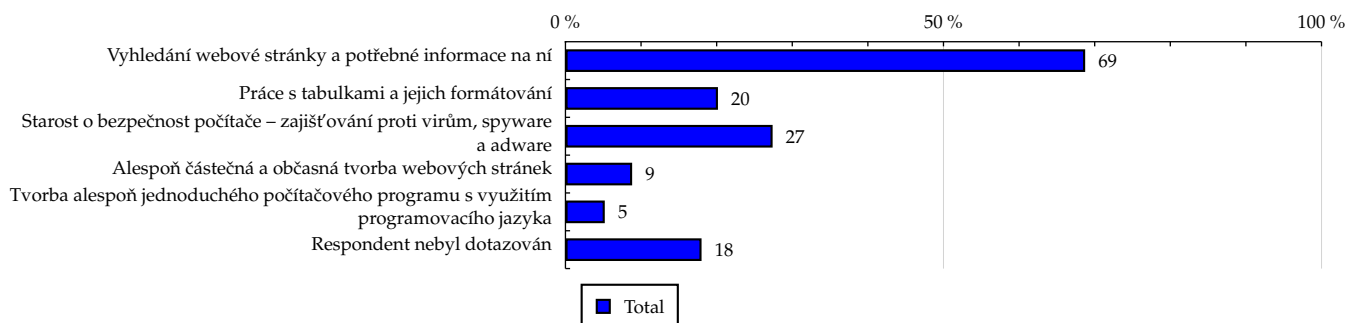
TOTAL

Tabulka 23: Činnost respondenta na počítači

	TOTAL				
	RU (%)	RU (počet)	PV (%)	PV (počet)	TRP (%)
Vyhledání webové stránky a potřebné informace na ní	68.74	4 076 705	64.07	4 372 637 726	104 792.14
Práce s tabulkami a jejich formátování	20.17	1 196 304	17.42	1 189 142 517	97 115.08
Starost o bezpečnost počítače – zajišťování proti virům, spyware a adware	27.40	1 624 959	27.92	1 905 502 868	114 567.55
Alespoň částečná a občasná tvorba webových stránek	8.82	523 333	8.32	568 109 032	106 058.95
Tvorba alespoň jednoduchého počítačového programu s využitím programovacího jazyka	5.20	308 648	4.91	334 777 620	105 970.97
Respondent nebyl dotazován	18.00	1 067 440	20.56	1 403 178 779	128 429.22

Zdroj: NetMonitor – SPIR – Mediaresearch & Gemius, Říjen 2010

Graf 23: Činnost respondenta na počítači dle RU(%)



Zdroj: NetMonitor – SPIR – Mediaresearch & Gemius, Říjen 2010

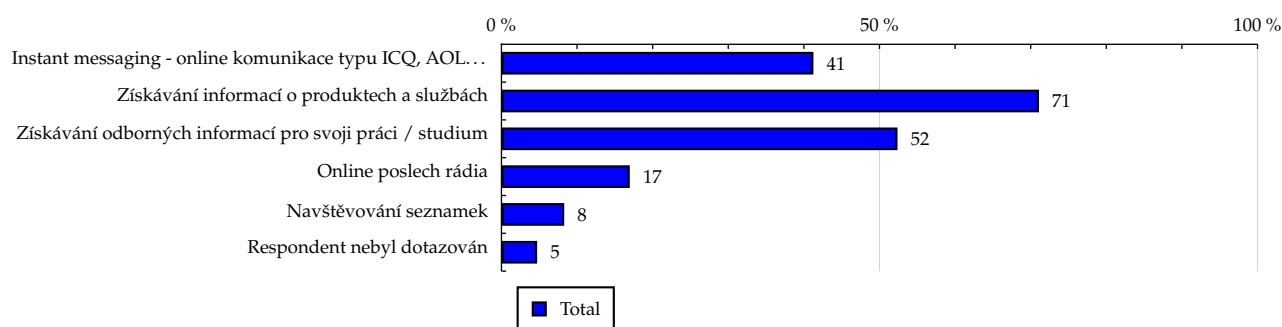
TOTAL

Tabulka 24: Pravidelné aktivity na internetu

	TOTAL				
	RU (%)	RU (počet)	PV (%)	PV (počet)	TRP (%)
Instant messaging - online komunikace typu ICQ, AOL...	41.26	2 447 072	41.78	2 851 671 158	113 853.71
Získávání informací o produktech a službách	71.10	4 216 721	73.86	5 041 135 456	116 801.38
Získávání odborných informací pro svoji práci / studium	52.38	3 106 536	49.59	3 384 550 968	106 443.51
Online poslech rádia	16.97	1 006 335	16.40	1 119 628 343	108 698.97
Navštěvování seznamek	8.30	492 263	8.66	591 020 609	117 300.45
Respondent nebyl dotazován	4.72	280 030	5.42	369 606 853	128 952.18

Zdroj: NetMonitor – SPIR – Mediaresearch & Gemius, Říjen 2010

Graf 24: Pravidelné aktivity na internetu dle RU(%)



Zdroj: NetMonitor – SPIR – Mediaresearch & Gemius, Říjen 2010

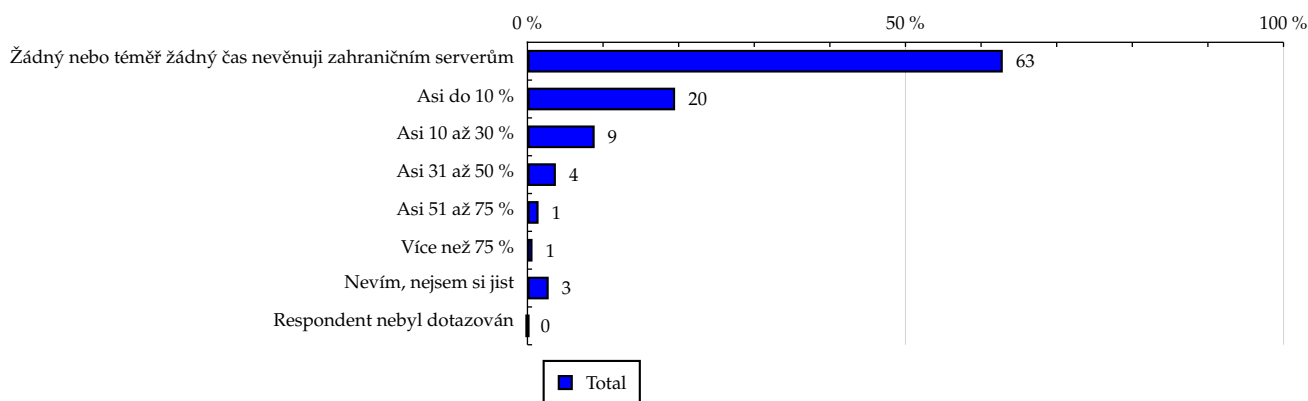
TOTAL

Tabulka 25: Čas trávený na zahraničních serverech v cizích jazycích vyjma slovenštiny

	TOTAL				
	RU (%)	RU (počet)	PV (%)	PV (počet)	TRP (%)
Žádný nebo téměř žádný čas nevěnuji zahraničním serverům	62.87	3 729 061	64.38	4 393 889 737	115 118.24
Asi do 10 %	19.53	1 158 113	19.39	1 323 675 366	111 667.02
Asi 10 až 30 %	8.89	527 129	8.68	592 485 035	109 813.19
Asi 31 až 50 %	3.76	222 740	3.08	210 327 517	92 255.24
Asi 51 až 75 %	1.47	87 346	1.61	109 627 325	122 621.82
Více než 75 %	0.67	39 781	0.48	32 744 661	80 418.32
Nevím, nejsem si jist	2.81	166 800	2.38	162 452 489	95 153.04
Respondent nebyl dotazován	0.00	0	0.00	0	-

Zdroj: NetMonitor – SPIR – Mediaresearch & Gemius, Říjen 2010

Graf 25: Čas trávený na zahraničních serverech v cizích jazycích vyjma slovenštiny dle RU(%)



Zdroj: NetMonitor – SPIR – Mediaresearch & Gemius, Říjen 2010

LEGENDA

Níže uváděný pojem "cílová skupina" (daná cílová skupina, vybraná cílová skupina, vybraná CS) je zde používán ve smyslu cílová skupina uvedená v řádku tabulky (resp. sloupci grafu) daného socio-demografického ukazatele, tj. např. cílová skupina "ženy", "Liberecký kraj", "Důchodce" apod. Cílová skupina Všichni je definována jako Osoby ve věku 10+ let, které alespoň jednou v posledním měsíci navštívily internet.

MÉDIUM:

RU(počet) – počet návštěvníků (reálných uživatelů) vybraného média z příslušné cílové skupiny

RU(%) – složení návštěvníků

Informace o profilu návštěvníků vybraného média – v podobě procentuálního rozložení uživatelů internetu (dle Reache) mezi jednotlivé cílové skupiny.

$RU(\%) = RU(\text{počet})(\text{médium})(\text{vybraná CS}) / RU(\text{počet})(\text{médium})(\text{CS všichni}) * 100$

Reach(%) – poměr počtu návštěvníků média z příslušné cílové skupiny ku velikosti této cílové skupiny

$Reach(\%)(\text{CS}) = RU(\text{počet})(\text{médium})(\text{CS}) / \text{velikost CS}(\text{počet}) * 100$

PV(počet) – počet zobrazení (page views) generovaných na médiu uživateli z příslušné cílové skupiny

PV(%) – složení zobrazení (page views)

Informace o profilu návštěvníků vybraného média – v podobě procentuálního rozložení uživatelů internetu (dle zobrazení (page views)) mezi jednotlivé cílové skupiny.

$PV(\%) = PV(\text{počet})(\text{médium})(\text{vybraná CS}) / PV(\text{počet})(\text{médium})(\text{CS všichni}) * 100$

TRP(%) – Target Rating Points

Hrubý zásah dané cílové skupiny na vybraném médiu.

$TRP(\%) = PV(\text{počet})(\text{médium}) / \text{velikost CS}(\text{počet}) * 100$

(obdobně je definován ukazatel GRP(%) Gross Rating Points, pouze jako cílová skupina je brána celá populace, cílová skupina "Všichni")

Afinita(%) – afinita reache

Koeficient vyjadřující vztah návštěvnosti vybraného média k návštěvnosti všech měřených médií.

$Afinita(\%) = Reach(\%)(\text{médium})(\text{vybraná CS}) / Reach(\%)(\text{médium})(\text{CS všichni})$

TOTAL:

Total RU(počet) – počet návštěvníků (reálných uživatelů) všech měřených médií z příslušné cílové skupiny

Total RU(%) – složení návštěvníků, tj. informace o profilu Reache celkem pro všechna měřená média

Informace o profilu návštěvníků všech měřených médií – v podobě procentuálního rozložení uživatelů internetu (dle Reache) mezi jednotlivé cílové skupiny.

$RU(\%) = RU(\text{počet})(\text{všechna média})(\text{vybraná CS}) / RU(\text{počet})(\text{všechna média})(\text{CS všichni}) * 100$

Total PV(počet) – počet zobrazení (page views) generovaných na všech měřených médiích uživateli z příslušné cílové skupiny

Total PV(%) – složení zobrazení, tj. informace o profilu zobrazení (page views) celkem pro všechna měřená média

Informace o profilu návštěvníků všech měřených médií – v podobě procentuálního rozložení uživatelů internetu (dle zobrazení (page views)) mezi jednotlivé cílové skupiny.

$PV(\%) = PV(\text{počet})(\text{všechna média})(\text{vybraná CS}) / PV(\text{počet})(\text{všechna média})(\text{CS všichni}) * 100$

Otázka IT znalosti

Základní – osoby, které deklarují základní znalosti práce s počítačem a internetem. (např. psaní základních textů, ukládání souborů, elektronická pošta, prohlížení www stránek apod.)

Nadstandardní – osoby, které deklarují užívání počítače a internetu na nadstandardní úrovni. (např. využívání matematických funkcí v tabulkovém procesoru, tvorba grafických prezentací, práce s vyhledávači, databáze na uživatelské úrovni apod.)

Profesionální – osoby, které se profesionálně věnují IT, technologiím apod. (např. programátorská nebo administrátorská činnost)

ABCDE klasifikace

ABCDE klasifikace umožňuje posuzování sociálního a ekonomického postavení jednotlivců ve společnosti. Obvykle je počítána pro přednostu domácnosti (hlavu domácnosti), vzhledem ke specifiku internetového dotazování byla přijata metoda přímého výpočtu přímo pro jednotlivé respondenty. Na aktualizaci ABCDE klasifikace pracovala v posledním roce metodická komise se zástupci výzkumných agentur, reklamních agentur a odborné veřejnosti. Výsledkem je navržení škály A,B,C1,C2,D,E1,E2,E3. Tato škála odpovídá mezinárodnímu standardu potvrzeného sdružením ESOMAR a i algoritmus zařazení jednotlivce odpovídá mezinárodním zvyklostem. ABCDE klasifikace rozčleňuje jednotlivce domácnosti do sociálních kategorií na základě ekonomického postavení (ekonomicky aktivní x neaktivní jednotlivce). Pro ekonomicky aktivní potom rozlišuje podnikatele a zaměstnance. Pozice v zaměstnání potom slouží k další diferenciaci (včetně případného počtu podřízených osob pro vedoucí zaměstnance). Pro všechny vzniklé třídy má na závěrečné zařazení vliv vzdělání zkoumané osoby. Pro ekonomicky neaktivní osoby se na základě standardu ESOMAR nepostupuje dle jejich posledního zaměstnání, ale na základě stupně ekonomické síly měřené prostřednictvím vybavenosti domácnosti, vliv vzdělání se projevuje i zde. Vzhledem k tomu, že mezinárodní postup odpovídá evropským stupňům, vychází při jeho použití horší sociální struktura obyvatel ČR než bylo zvykem pro stávající klasifikaci ABCD, nicméně tato struktura umožňuje provádět srovnání v rámci Evropy. Přesto se komise rozhodla, že pro použití v rámci ČR bude použita upravená škála, která zohlední specifika ČR. Tato upravená škála vzniká z evropského standardu posunutím o jednu nebo dvě třídy výše či níže na základě indexu životního minima domácnosti, ve které zkoumaná osoba žije.

A – Skupina s nejvyšším sociálním statusem ve společnosti daným vysoce prestižním zaměstnáním a zároveň nejvyššími příjmy.

B – Skupina s nadprůměrnými příjmy, obvykle vyšší management a skupina vyšších profesionálů s minimálně středoškolským vzděláním.

C1, C2 – Skupina s průměrným životním standardem a průměrnými příjmy. Jde o skupinu např. malých podnikatelů a živnostníků, techniků, úředníků a nižších odborníků.

D – Skupina s průměrným až mírně podprůměrným životním standardem. Patří sem např. skupina kvalifikovaných manuálních pracovníků.

E1, E2, E3 – Skupina charakterizována podprůměrným životním standardem, kde se nacházejí především neaktivní jednotlivci, tzn. nezaměstnaní, důchodci nebo nekvalifikovaní dělníci apod.

Otázky k ekonomické aktivitě a k zaměstnání:

Tyto otázky (ot.18, 19, 20, 21 a 22) jsou (mimo jiných) použity především ke stanovení ABCDE klasifikace. Na základě odpovědi respondenta na otázku 8 (Ekonomická aktivita) je dále dotazován skupinou specifických otázek. Otázka 8 je tedy použita jako filtr pro kladení dalších otázek. Tedy výše uvedených pět otázek není položeno každému respondentovi. Proto pro možnost tvorby cílových skupin v rámci celé populace je doplněna segmentace jednotlivých odpovědí na tuto otázku o skupinu respondentů, kterým tato příslušná otázka nebyla položena. Tedy například u otázky č. 20 "Podnikatelská činnost" je tato skupina označena "Respondent není podnikatel".