

SPIR NetMonitor

Výzkum sociodemografie návštěvníků internetu v České Republice

Název média:

TOTAL

Měsíc:

Září 2010

Základní informace	
Velikost internetové populace ČR	5 739 194
Počet respondentů	
Total (za všechna měřená média)	N = 29 510
RU(počet)	5 607 192
Reach(%)	97.70
PV(počet) (od návštěvníků z ČR)	6 366 512 053
PV(počet) (od všech návštěvníků)	6 802 203 370
GRP (%)	110 930.42

**Zdroj: NetMonitor – SPIR – Mediaresearch & Gemius
Září 2010**

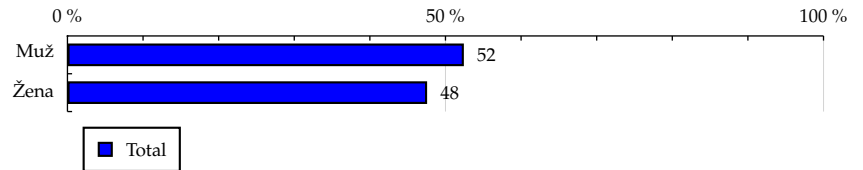
TOTAL

Tabulka 1: Pohlaví

	TOTAL				
	RU (%)	RU (počet)	PV (%)	PV (počet)	TRP (%)
Muž	52.43	2 940 076	52.08	3 315 526 868	110 176.38
Žena	47.57	2 667 115	47.92	3 050 985 185	111 761.63

Zdroj: NetMonitor – SPIR – Mediaresearch & Gemius, Září 2010

Graf 1: Pohlaví dle RU(%)



Zdroj: NetMonitor – SPIR – Mediaresearch & Gemius, Září 2010

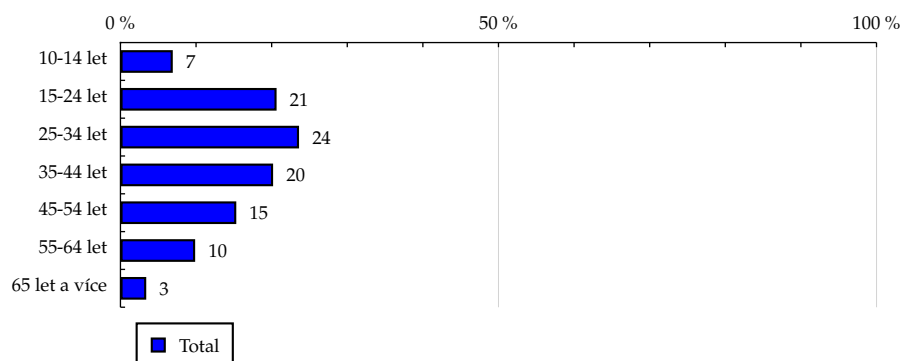
TOTAL

Tabulka 2: Věk

	TOTAL				
	RU (%)	RU (počet)	PV (%)	PV (počet)	TRP (%)
10-14 let	6.92	387 960	4.18	266 119 218	67 016.65
15-24 let	20.65	1 158 110	19.77	1 258 610 773	106 178.39
25-34 let	23.62	1 324 643	27.78	1 768 415 007	130 430.62
35-44 let	20.19	1 131 811	20.84	1 327 095 346	114 557.22
45-54 let	15.32	859 190	14.43	918 915 381	104 491.46
55-64 let	9.88	554 102	9.86	627 919 617	110 715.56
65 let a více	3.41	191 373	3.13	199 436 710	101 816.69

Zdroj: NetMonitor – SPIR – Mediaresearch & Gemius, Zář 2010

Graf 2: Věk dle RU(%)



Zdroj: NetMonitor – SPIR – Mediaresearch & Gemius, Zář 2010

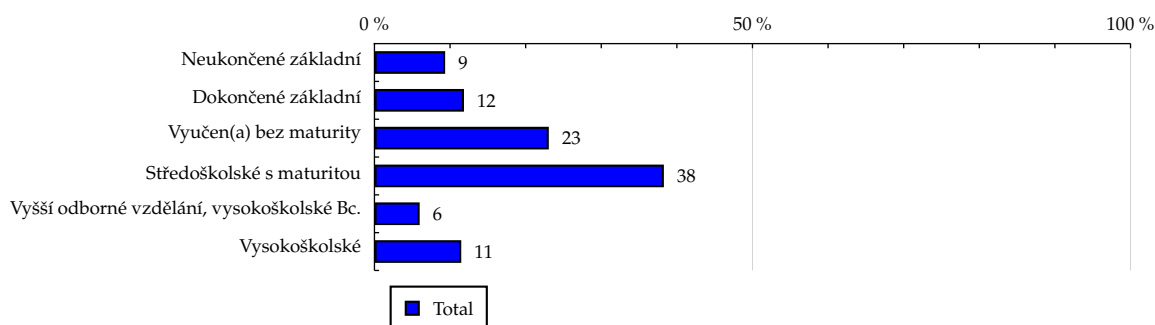
TOTAL

Tabulka 3: Nejvyšší dokončené vzdělání

	TOTAL				
	RU (%)	RU (počet)	PV (%)	PV (počet)	TRP (%)
Neukončené základní	9.35	524 496	5.65	359 666 131	66 996.43
Dokončené základní	11.84	664 059	11.44	728 424 459	107 169.64
Vyučen(a) bez maturity	23.06	1 293 018	27.62	1 758 262 064	132 853.58
Středoškolské s maturitou	38.28	2 146 602	39.65	2 524 545 052	114 901.60
Vyšší odborné vzdělání, vysokoškolské Bc.	5.98	335 084	6.05	385 177 250	112 305.36
Vysokoškolské	11.48	643 930	9.59	610 437 097	92 618.29

Zdroj: NetMonitor – SPIR – Mediaresearch & Gemius, Září 2010

Graf 3: Nejvyšší dokončené vzdělání dle RU(%)



Zdroj: NetMonitor – SPIR – Mediaresearch & Gemius, Září 2010

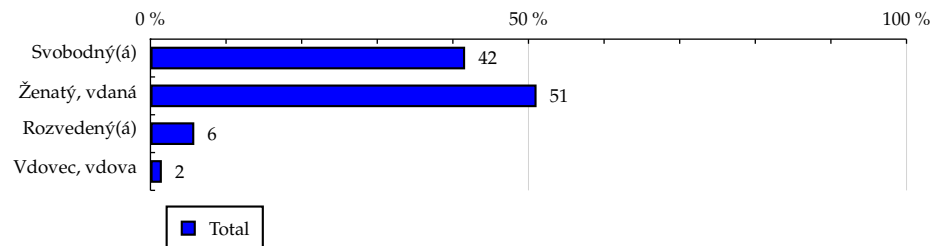
TOTAL

Tabulka 4: Rodinný stav

	TOTAL				
	RU (%)	RU (počet)	PV (%)	PV (počet)	TRP (%)
Svobodný(á)	41.62	2 333 709	39.84	2 536 672 263	106 196.98
Ženatý, vdaná	51.07	2 863 572	51.62	3 286 438 574	112 127.42
Rozvedený(á)	5.80	325 199	7.05	449 130 534	134 932.85
Vdovec, vdova	1.51	84 711	1.48	94 270 683	108 725.38

Zdroj: NetMonitor – SPIR – Mediaresearch & Gemius, Září 2010

Graf 4: Rodinný stav dle RU(%)

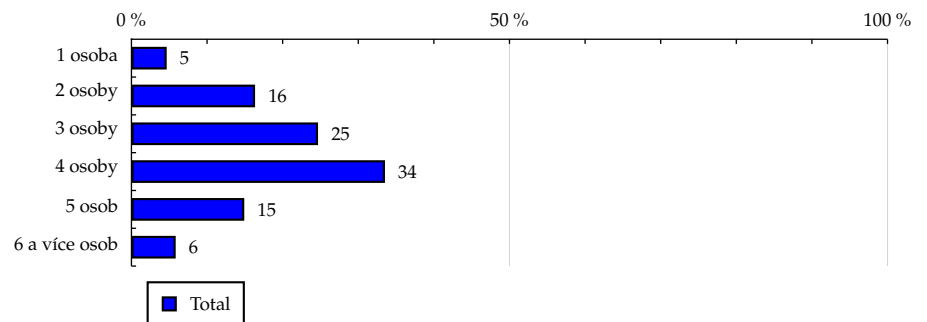


Zdroj: NetMonitor – SPIR – Mediaresearch & Gemius, Září 2010

TOTAL
Tabulka 5: Počet osob v domácnosti

	TOTAL				
	RU (%)	RU (počet)	PV (%)	PV (počet)	TRP (%)
1 osoba	4.66	261 367	5.18	329 700 263	123 242.80
2 osoby	16.35	916 978	17.30	1 101 276 749	117 336.15
3 osoby	24.68	1 383 872	25.23	1 606 388 598	113 409.39
4 osoby	33.53	1 880 024	32.58	2 074 274 514	107 794.67
5 osob	14.92	836 691	14.52	924 656 590	107 971.56
6 a více osob	5.85	328 256	5.19	330 215 339	98 283.00

Zdroj: NetMonitor – SPIR – Mediaresearch & Gemius, Září 2010

Graf 5: Počet osob v domácnosti dle RU(%)


Zdroj: NetMonitor – SPIR – Mediaresearch & Gemius, Září 2010

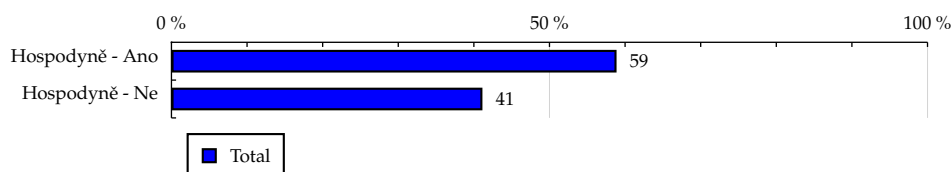
TOTAL

Tabulka 6: Hospodyně

	TOTAL				
	RU (%)	RU (počet)	PV (%)	PV (počet)	TRP (%)
Hospodyně - Ano	58.87	3 300 817	62.28	3 965 234 607	117 365.88
Hospodyně - Ne	41.13	2 306 374	37.72	2 401 277 446	101 720.18

Zdroj: NetMonitor – SPIR – Mediaresearch & Gemius, Září 2010

Graf 6: Hospodyně dle RU(%)



Zdroj: NetMonitor – SPIR – Mediaresearch & Gemius, Září 2010

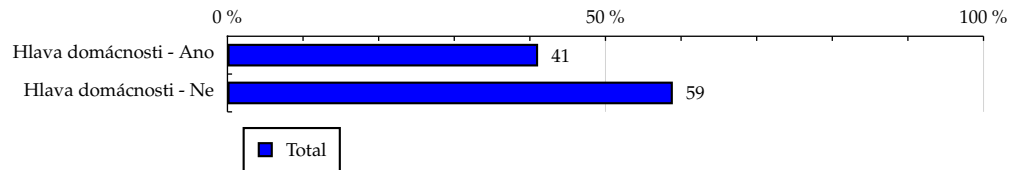
TOTAL

Tabulka 7: Hlava domácnosti

	TOTAL				
	RU (%)	RU (počet)	PV (%)	PV (počet)	TRP (%)
Hlava domácnosti - Ano	41.09	2 303 959	41.90	2 667 372 534	113 110.60
Hlava domácnosti - Ne	58.91	3 303 232	58.10	3 699 139 519	109 409.77

Zdroj: NetMonitor – SPIR – Mediaresearch & Gemius, Září 2010

Graf 7: Hlava domácnosti dle RU(%)



Zdroj: NetMonitor – SPIR – Mediaresearch & Gemius, Září 2010

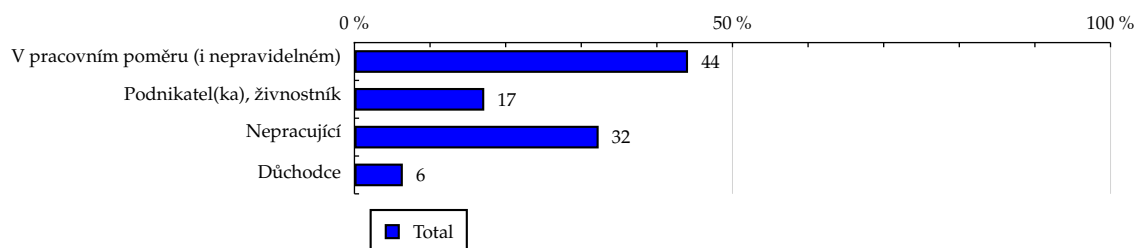
TOTAL

Tabulka 8: Ekonomická aktivita

	TOTAL				
	RU (%)	RU (počet)	PV (%)	PV (počet)	TRP (%)
V pracovním poměru (i nepravidelném)	44.12	2 474 072	45.26	2 881 785 327	113 800.36
Podnikatel(ka), živnostník	17.17	963 002	16.38	1 043 024 822	105 818.49
Nepracující	32.30	1 811 126	30.95	1 970 425 418	106 293.29
Důchodce	6.40	358 990	7.40	471 276 486	128 259.00

Zdroj: NetMonitor – SPIR – Mediaresearch & Gemius, Září 2010

Graf 8: Ekonomická aktivita dle RU(%)



Zdroj: NetMonitor – SPIR – Mediaresearch & Gemius, Září 2010

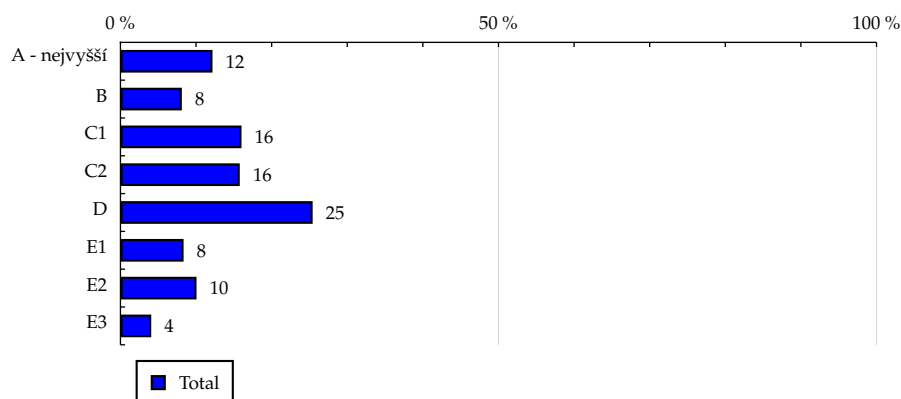
TOTAL

Tabulka 9: ABCDE národní socioekonomická klasifikace

	TOTAL				
	RU (%)	RU (počet)	PV (%)	PV (počet)	TRP (%)
A - nejvyšší	12.17	682 484	11.37	724 174 860	103 668.06
B	8.12	455 517	8.46	538 532 830	115 505.11
C1	16.01	897 441	15.82	1 007 293 777	109 659.01
C2	15.78	885 077	17.17	1 093 403 693	120 696.22
D	25.42	1 425 454	25.40	1 617 047 091	110 831.65
E1	8.35	468 431	8.46	538 637 631	112 342.78
E2	10.06	564 303	9.65	614 327 916	106 360.97
E3	4.07	228 480	3.66	233 094 255	99 672.93

Zdroj: NetMonitor – SPIR – Mediaresearch & Gemius, Září 2010

Graf 9: ABCDE národní socioekonomická klasifikace dle RU(%)



Zdroj: NetMonitor – SPIR – Mediaresearch & Gemius, Září 2010

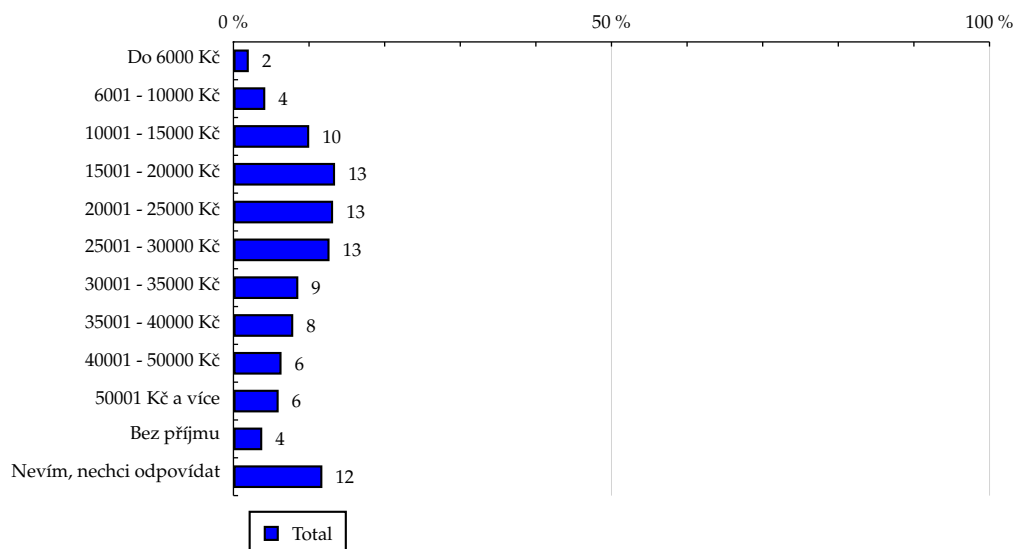
TOTAL

Tabulka 10: Čistý příjem domácnosti

	TOTAL				
	RU (%)	RU (počet)	PV (%)	PV (počet)	TRP (%)
Do 6000 Kč	2.03	113 704	1.71	108 678 766	93 381.53
6001 - 10000 Kč	4.21	236 035	4.96	315 646 115	130 652.29
10001 - 15000 Kč	10.02	562 070	10.62	676 356 633	117 565.35
15001 - 20000 Kč	13.44	753 724	14.28	909 017 413	117 829.52
20001 - 25000 Kč	13.18	738 997	14.57	927 340 696	122 600.15
25001 - 30000 Kč	12.71	712 890	13.25	843 740 526	115 632.76
30001 - 35000 Kč	8.58	481 117	8.92	567 779 258	115 298.28
35001 - 40000 Kč	7.91	443 275	7.85	499 703 367	110 137.06
40001 - 50000 Kč	6.36	356 860	6.11	388 863 822	106 461.60
50001 Kč a více	5.98	335 374	5.52	351 373 726	102 360.83
Bez příjmu	3.81	213 857	2.73	173 637 380	79 325.67
Nevím, nechci odpovídat	11.76	659 283	9.49	604 374 350	89 562.92

Zdroj: NetMonitor – SPIR – Mediaresearch & Gemius, Září 2010

Graf 10: Čistý příjem domácnosti dle RU(%)



Zdroj: NetMonitor – SPIR – Mediaresearch & Gemius, Září 2010

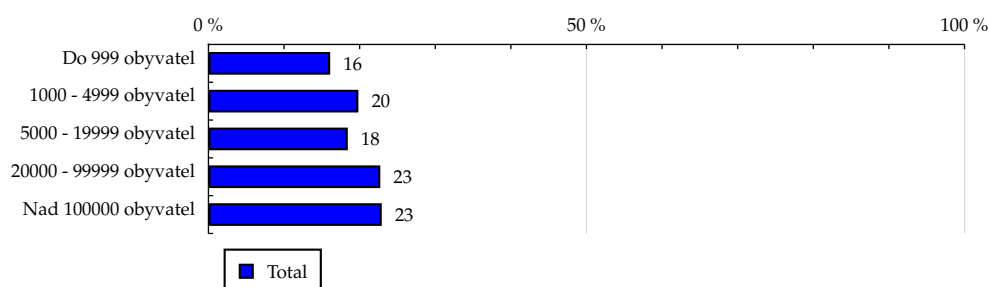
TOTAL

Tabulka 11: Velikost místa bydliště

	TOTAL				
	RU (%)	RU (počet)	PV (%)	PV (počet)	TRP (%)
Do 999 obyvatel	16.10	902 589	16.39	1 043 586 010	112 962.07
1000 - 4999 obyvatel	19.83	1 111 737	19.87	1 264 913 106	111 161.09
5000 - 19999 obyvatel	18.43	1 033 349	18.65	1 187 230 079	112 248.96
20000 - 99999 obyvatel	22.73	1 274 570	23.17	1 474 927 293	113 057.98
Nad 100000 obyvatel	22.92	1 284 945	21.92	1 395 855 565	106 132.99

Zdroj: NetMonitor – SPIR – Mediaresearch & Gemius, Září 2010

Graf 11: Velikost místa bydliště dle RU(%)



Zdroj: NetMonitor – SPIR – Mediaresearch & Gemius, Září 2010

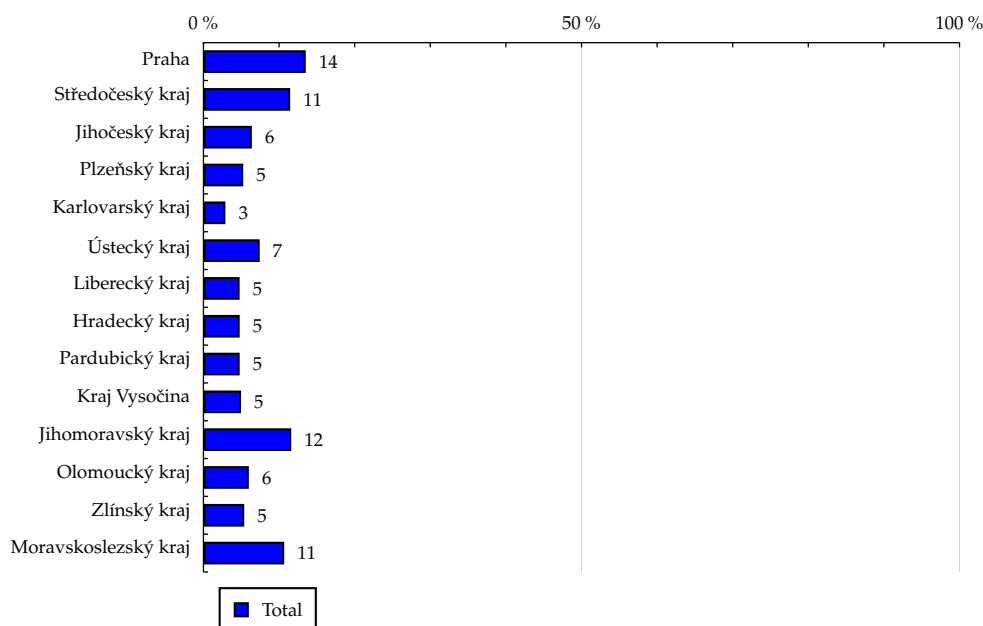
TOTAL

Tabulka 12: Kraj

	TOTAL				
	RU (%)	RU (počet)	PV (%)	PV (počet)	TRP (%)
Praha	13.53	758 822	12.51	796 302 532	102 525.66
Středočeský kraj	11.47	643 033	11.55	735 410 240	111 735.40
Jihočeský kraj	6.40	358 580	5.64	359 134 003	97 850.93
Plzeňský kraj	5.26	294 993	5.77	367 556 403	121 732.21
Karlovarský kraj	2.90	162 440	2.84	181 055 674	108 896.43
Ústecký kraj	7.44	417 119	8.00	509 625 022	119 367.02
Liberecký kraj	4.78	267 910	4.76	303 133 468	110 544.70
Hradecký kraj	4.79	268 696	4.55	289 722 706	105 345.47
Pardubický kraj	4.79	268 584	4.92	313 173 323	113 919.78
Kraj Vysočina	4.97	278 564	4.75	302 178 753	105 981.96
Jihomoravský kraj	11.61	651 051	11.60	738 373 298	110 803.87
Olomoucký kraj	6.00	336 263	6.28	400 099 695	116 247.19
Zlínský kraj	5.39	302 394	5.85	372 246 941	120 268.27
Moravskoslezský kraj	10.68	598 736	10.97	698 499 995	113 979.19

Zdroj: NetMonitor – SPIR – Mediaresearch & Gemius, Září 2010

Graf 12: Kraj dle RU(%)

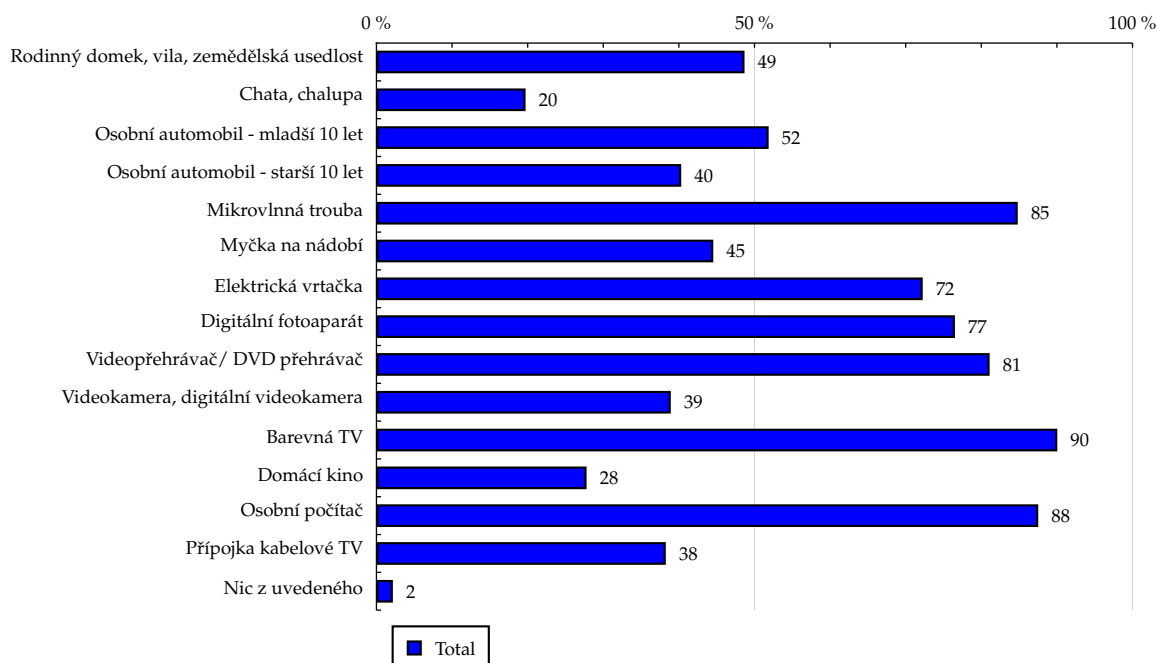


Zdroj: NetMonitor – SPIR – Mediaresearch & Gemius, Září 2010

Tabulka 13: Vybavenost

	TOTAL				
	RU (%)	RU (počet)	PV (%)	PV (počet)	TRP (%)
Rodinný domek, vila, zemědělská usedlost	48.68	2 729 356	46.99	2 991 367 492	107 078.95
Chata, chalupa	19.72	1 105 981	18.00	1 146 109 055	101 244.82
Osobní automobil - mladší 10 let	51.87	2 908 618	48.94	3 115 673 334	104 654.94
Osobní automobil - starší 10 let	40.31	2 260 469	42.24	2 689 126 719	116 227.05
Mikrovlnná trouba	84.82	4 756 041	85.50	5 443 402 024	111 819.94
Myčka na nádobí	44.55	2 497 900	40.89	2 603 050 858	101 812.74
Elektrická vrtačka	72.25	4 051 204	71.99	4 583 088 836	110 527.06
Digitální fotoaparát	76.51	4 290 095	76.50	4 870 414 594	110 915.82
Videopřehrávač/ DVD přehrávač	81.10	4 547 452	81.85	5 210 975 938	111 955.50
Videokamera, digitální videokamera	38.93	2 183 110	37.43	2 383 141 437	106 651.90
Barevná TV	90.05	5 049 003	90.90	5 787 088 881	111 982.20
Domácí kino	27.79	1 558 245	29.57	1 882 411 022	118 024.73
Osobní počítač	87.53	4 908 023	87.74	5 586 002 024	111 195.95
Přípojka kabelové TV	38.27	2 146 068	38.88	2 475 370 728	112 691.49
Nic z uvedeného	2.17	121 892	2.21	141 008 455	113 021.83

Zdroj: NetMonitor – SPIR – Mediaresearch & Gemius, Září 2010

Graf 13: Vybavenost dle RU(%)


Zdroj: NetMonitor – SPIR – Mediaresearch & Gemius, Září 2010

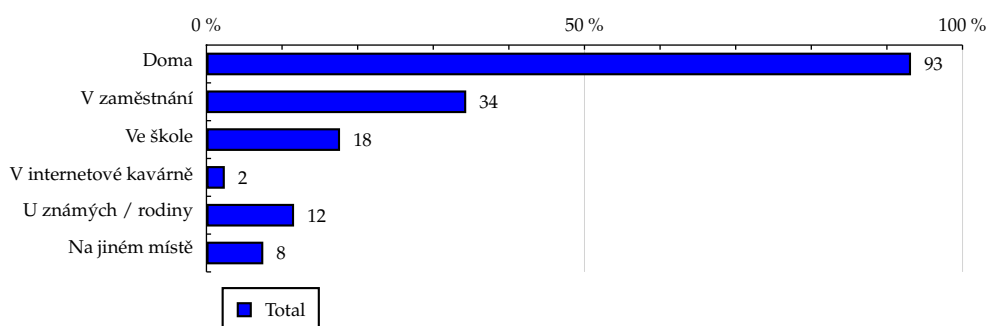
TOTAL

Tabulka 14: Všechna místa používání internetu

	TOTAL				
	RU (%)	RU (počet)	PV (%)	PV (počet)	TRP (%)
Doma	93.19	5 225 353	93.80	5 971 898 154	111 658.35
V zaměstnání	34.36	1 926 647	31.24	1 988 789 426	100 851.17
Ve škole	17.67	990 736	14.98	953 918 038	94 069.21
V internetové kavárně	2.43	136 336	2.37	150 830 664	108 086.34
U známých / rodiny	11.59	649 826	10.27	653 769 789	98 292.90
Na jiném místě	7.52	421 386	6.83	434 566 630	100 755.88

Zdroj: NetMonitor – SPIR – Mediaresearch & Gemius, Září 2010

Graf 14: Všechna místa používání internetu dle RU(%)



Zdroj: NetMonitor – SPIR – Mediaresearch & Gemius, Září 2010

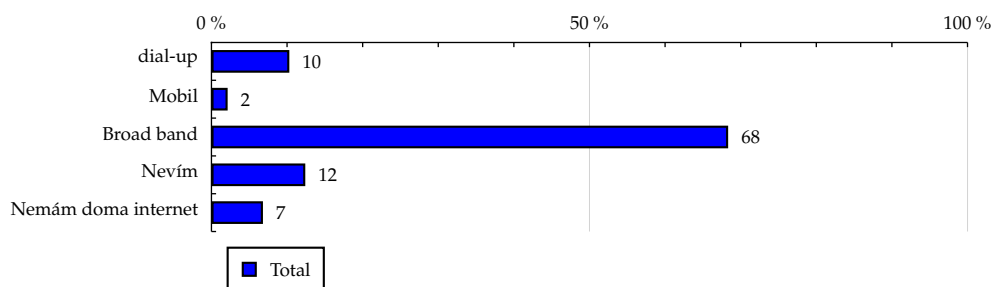
TOTAL

Tabulka 15: Způsob připojení doma

	TOTAL				
	RU (%)	RU (počet)	PV (%)	PV (počet)	TRP (%)
dial-up	10.30	577 283	10.37	660 160 926	111 726.19
Mobil	2.14	120 151	1.59	101 083 644	82 195.01
Broad band	68.34	3 832 158	71.68	4 563 652 893	116 349.27
Nevím	12.41	695 759	10.16	647 000 692	90 853.12
Nemám doma internet	6.81	381 838	6.20	394 613 899	100 968.92

Zdroj: NetMonitor – SPIR – Mediaresearch & Gemius, Zář 2010

Graf 15: Způsob připojení doma dle RU(%)



Zdroj: NetMonitor – SPIR – Mediaresearch & Gemius, Zář 2010

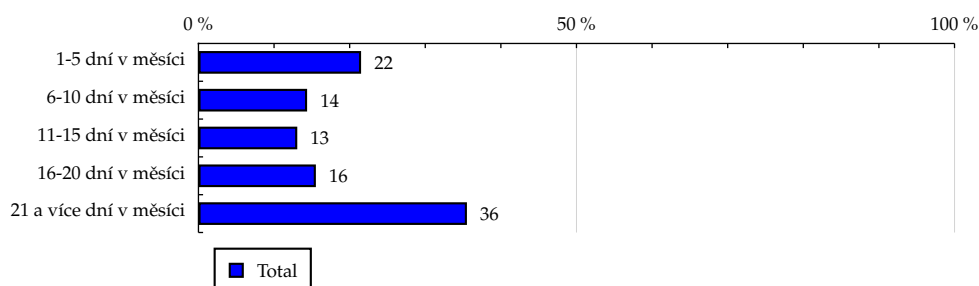
TOTAL

Tabulka 16: Měřená četnost užívání internetu (NetMonitor)

	TOTAL				
	RU (%)	RU (počet)	PV (%)	PV (počet)	TRP (%)
1-5 dní v měsíci	21.51	1 206 314	1.37	87 125 430	7 056.33
6-10 dní v měsíci	14.37	806 011	3.46	220 180 964	26 689.06
11-15 dní v měsíci	13.07	732 825	6.28	399 752 097	53 294.78
16-20 dní v měsíci	15.53	870 857	14.43	918 899 014	103 089.70
21 a více dní v měsíci	35.51	1 991 183	74.46	4 740 554 549	232 601.42

Zdroj: NetMonitor – SPIR – Mediaresearch & Gemius, Září 2010

Graf 16: Měřená četnost užívání internetu (NetMonitor) dle RU(%)



Zdroj: NetMonitor – SPIR – Mediaresearch & Gemius, Září 2010

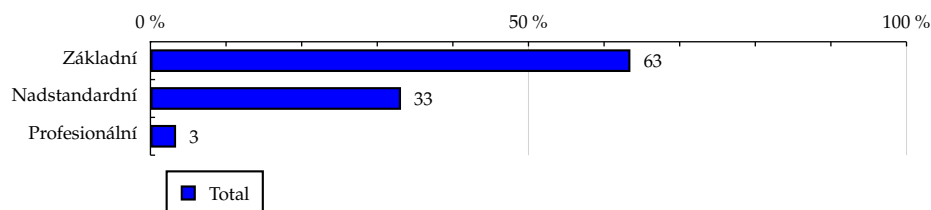
TOTAL

Tabulka 17: IT znalosti

	TOTAL				
	RU (%)	RU (počet)	PV (%)	PV (počet)	TRP (%)
Základní	63.48	3 559 276	66.02	4 203 267 000	115 377.13
Nadstandardní	33.14	1 858 053	31.12	1 981 446 873	104 188.25
Profesionální	3.39	189 861	2.86	181 798 181	93 550.73

Zdroj: NetMonitor – SPIR – Mediaresearch & Gemius, Září 2010

Graf 17: IT znalosti dle RU(%)



Zdroj: NetMonitor – SPIR – Mediaresearch & Gemius, Září 2010

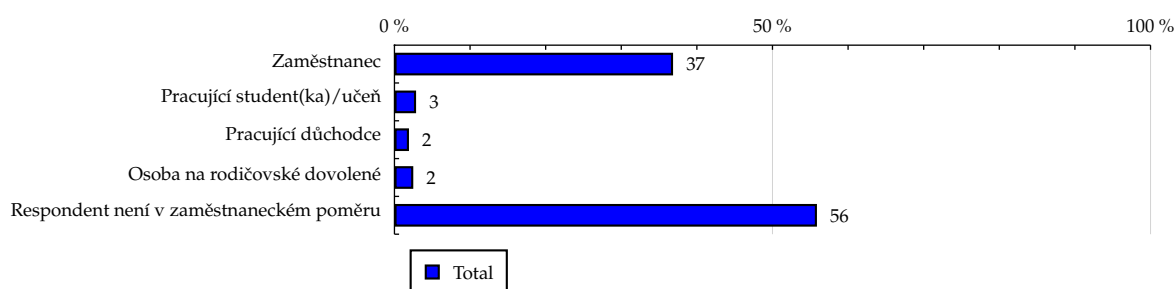
TOTAL

Tabulka 18: Ekonomicky aktivní jako

	TOTAL				
	RU (%)	RU (počet)	PV (%)	PV (počet)	TRP (%)
Zaměstnanec	36.85	2 066 192	37.53	2 389 074 256	112 967.45
Pracující student(ka)/učeň	2.86	160 584	2.52	160 402 419	97 589.26
Pracující důchodce	1.92	107 848	1.96	124 807 402	113 062.81
Osoba na rodičovské dovolené	2.49	139 446	3.26	207 501 250	145 380.51
Respondent není v zaměstnaneckém poměru	55.88	3 133 119	54.74	3 484 726 726	108 664.17

Zdroj: NetMonitor – SPIR – Mediaresearch & Gemius, Září 2010

Graf 18: Ekonomicky aktivní jako dle RU(%)



Zdroj: NetMonitor – SPIR – Mediaresearch & Gemius, Září 2010

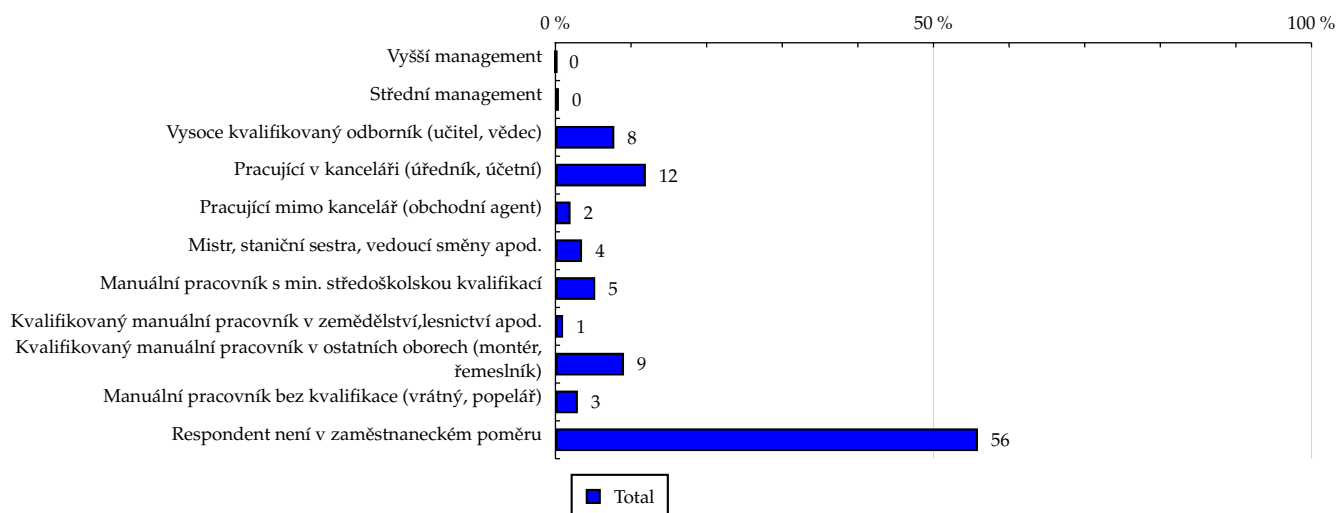
TOTAL

Tabulka 19: Charakteristika zaměstnání

	TOTAL				
	RU (%)	RU (počet)	PV (%)	PV (počet)	TRP (%)
Vyšší management	0.09	4 792	0.07	4 516 956	92 085.83
Střední management	0.46	25 786	0.47	30 226 788	114 522.38
Vysoce kvalifikovaný odborník (učitel, vědec)	7.79	436 837	6.06	385 515 434	86 221.63
Pracující v kanceláři (úředník, účetní)	11.96	670 656	11.98	762 806 146	111 124.16
Pracující mimo kancelář (obchodní agent)	2.00	112 056	2.12	135 022 855	117 723.74
Mistr, staniční sestra, vedoucí směny apod.	3.52	197 335	3.56	226 723 394	112 249.71
Manuální pracovník s min. středoškolskou kvalifikací	5.26	295 201	5.59	355 944 109	117 803.24
Kvalifikovaný manuální pracovník v zemědělství, lesnictví apod.	1.01	56 735	1.42	90 587 433	155 995.13
Kvalifikovaný manuální pracovník v ostatních oborech (montér, řemeslník)	9.07	508 383	11.00	700 037 002	134 531.63
Manuální pracovník bez kvalifikace (vrátný, popelář)	2.97	166 287	2.99	190 405 210	111 870.21
Respondent není v zaměstnaneckém poměru	55.88	3 133 119	54.74	3 484 726 726	108 664.17

Zdroj: NetMonitor – SPIR – Mediaresearch & Gemius, Září 2010

Graf 19: Charakteristika zaměstnání dle RU(%)



Zdroj: NetMonitor – SPIR – Mediaresearch & Gemius, Září 2010

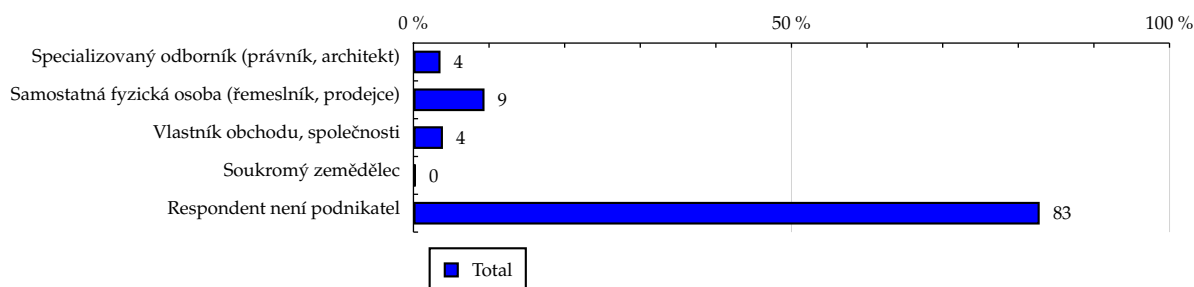
TOTAL

Tabulka 20: Podnikatelská činnost

	TOTAL				
	RU (%)	RU (počet)	PV (%)	PV (počet)	TRP (%)
Specializovaný odborník (právník, architekt)	3.58	200 598	3.08	196 351 110	95 631.49
Samostatná fyzická osoba (řemeslník, prodejce)	9.40	527 011	9.49	604 334 502	112 034.57
Vlastník obchodu, společnosti	3.90	218 827	3.53	224 837 672	100 383.50
Soukromý zemědělec	0.30	16 566	0.27	17 501 538	103 215.37
Respondent není podnikatel	82.83	4 644 189	83.62	5 323 487 231	111 990.41

Zdroj: NetMonitor – SPIR – Mediaresearch & Gemius, Září 2010

Graf 20: Podnikatelská činnost dle RU(%)



Zdroj: NetMonitor – SPIR – Mediaresearch & Gemius, Září 2010

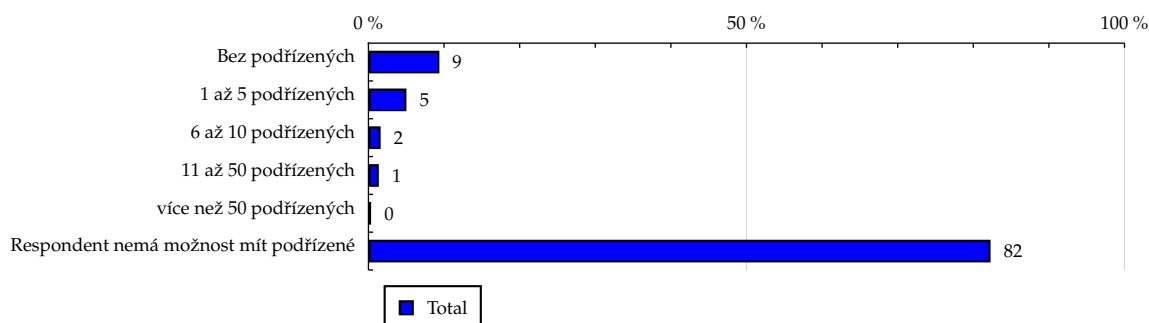
TOTAL

Tabulka 21: Počet podřízených

	TOTAL				
	RU (%)	RU (počet)	PV (%)	PV (počet)	TRP (%)
Bez podřízených	9.38	525 923	9.53	606 879 628	112 739.06
1 až 5 podřízených	5.02	281 267	4.42	281 655 000	97 834.54
6 až 10 podřízených	1.61	90 046	1.52	96 626 255	104 839.21
11 až 50 podřízených	1.37	76 743	1.23	78 352 962	99 748.47
více než 50 podřízených	0.35	19 600	0.22	14 254 721	71 053.62
Respondent nemá možnost mít podřízené	82.28	4 613 610	83.07	5 288 743 488	111 996.94

Zdroj: NetMonitor – SPIR – Mediaresearch & Gemius, Září 2010

Graf 21: Počet podřízených dle RU(%)



Zdroj: NetMonitor – SPIR – Mediaresearch & Gemius, Září 2010

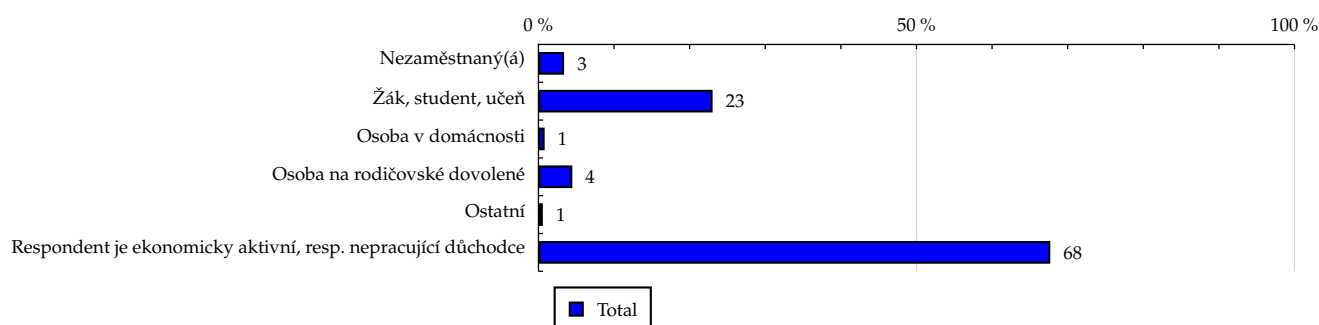
TOTAL

Tabulka 22: Ekonomicky neaktivní jako

	TOTAL				
	RU (%)	RU (počet)	PV (%)	PV (počet)	TRP (%)
Nezaměstnaný(á)	3.39	190 198	4.16	265 042 321	136 145.40
Žák, student, učeň	23.03	1 291 301	19.34	1 231 296 179	93 160.02
Osoba v domácnosti	0.82	45 810	0.91	57 807 288	123 285.43
Osoba na rodičovské dovolené	4.48	251 437	5.79	368 821 956	143 311.74
Ostatní	0.58	32 378	0.75	47 457 673	143 198.37
Respondent je ekonomicky aktivní, resp. nepracující důchodce	67.70	3 796 065	69.05	4 396 086 635	113 142.83

Zdroj: NetMonitor – SPIR – Mediaresearch & Gemius, Září 2010

Graf 22: Ekonomicky neaktivní jako dle RU(%)

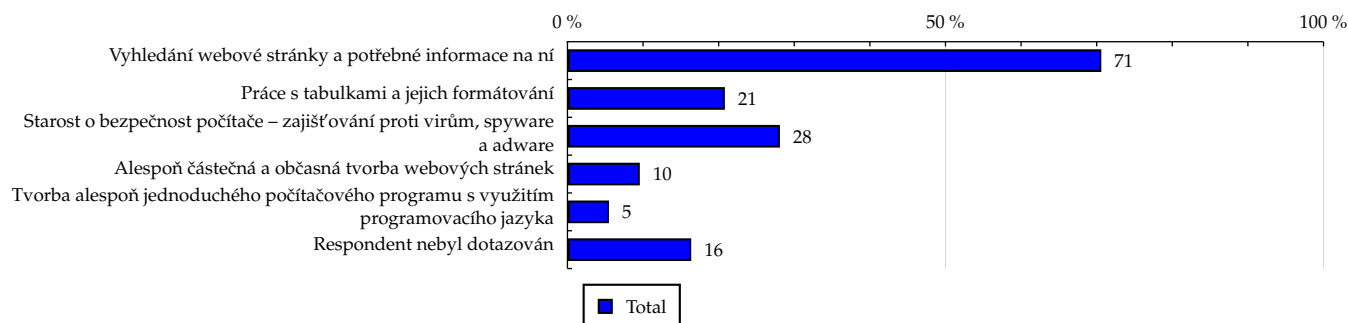


Zdroj: NetMonitor – SPIR – Mediaresearch & Gemius, Září 2010

Tabulka 23: Činnost respondenta na počítači

	TOTAL				
	RU (%)	RU (počet)	PV (%)	PV (počet)	TRP (%)
Vyhledání webové stránky a potřebné informace na ní	70.61	3 959 049	67.79	4 315 598 093	106 498.77
Práce s tabulkami a jejich formátování	20.82	1 167 186	18.47	1 176 154 363	98 450.64
Starost o bezpečnost počítače – zajišťování proti virům, spyware a adware	28.10	1 575 414	28.29	1 801 109 872	111 696.55
Alespoň částečná a občasná tvorba webových stránek	9.57	536 493	8.52	542 308 144	98 758.97
Tvorba alespoň jednoduchého počítačového programu s využitím programovacího jazyka	5.49	308 052	4.37	278 262 117	88 251.75
Respondent nebyl dotazován	16.37	917 739	18.54	1 180 213 006	125 642.19

Zdroj: NetMonitor – SPIR – Mediaresearch & Gemius, Zář 2010

Graf 23: Činnost respondenta na počítači dle RU(%)


Zdroj: NetMonitor – SPIR – Mediaresearch & Gemius, Zář 2010

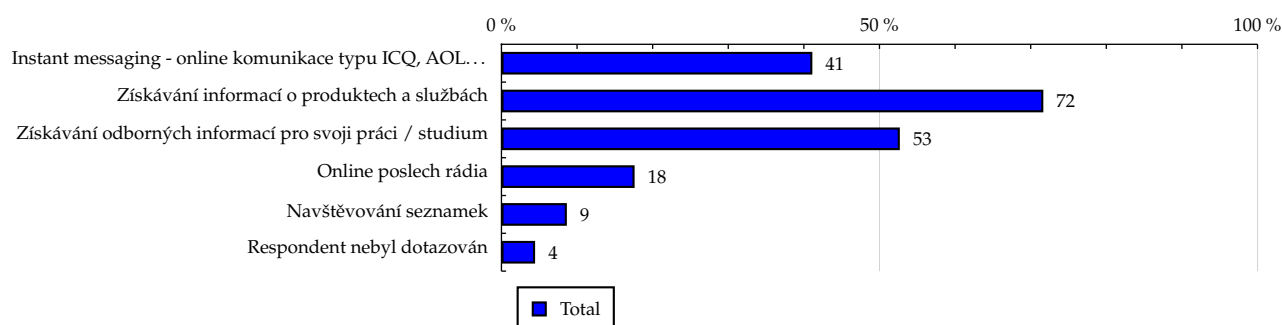
TOTAL

Tabulka 24: Pravidelné aktivity na internetu

	TOTAL				
	RU (%)	RU (počet)	PV (%)	PV (počet)	TRP (%)
Instant messaging - online komunikace typu ICQ, AOL...	41.12	2 305 835	41.16	2 620 487 954	111 032.06
Získávání informací o produktech a službách	71.67	4 018 701	73.62	4 686 910 348	113 945.03
Získávání odborných informací pro svoji práci / studium	52.69	2 954 309	49.38	3 143 591 691	103 959.61
Online poslech rádia	17.61	987 641	17.46	1 111 890 693	109 991.04
Navštěvování seznamek	8.65	485 264	9.45	601 766 543	121 155.66
Respondent nebyl dotazován	4.45	249 305	5.24	333 814 526	130 818.30

Zdroj: NetMonitor – SPIR – Mediaresearch & Gemius, Září 2010

Graf 24: Pravidelné aktivity na internetu dle RU(%)



Zdroj: NetMonitor – SPIR – Mediaresearch & Gemius, Září 2010

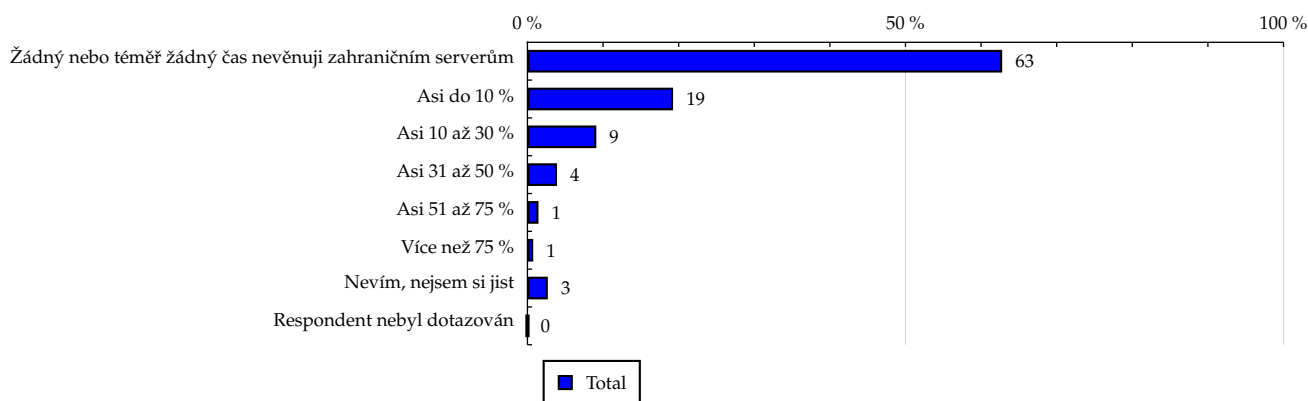
TOTAL

Tabulka 25: Čas trávený na zahraničních serverech v cizích jazycích vyjma slovenštiny

	TOTAL				
	RU (%)	RU (počet)	PV (%)	PV (počet)	TRP (%)
Žádný nebo téměř žádný čas nevěnuji zahraničním serverům	62.79	3 520 567	64.64	4 115 038 466	114 197.29
Asi do 10 %	19.26	1 080 124	19.26	1 226 145 106	110 907.88
Asi 10 až 30 %	9.11	510 793	9.31	592 594 914	113 346.14
Asi 31 až 50 %	3.91	219 284	3.09	196 797 173	87 680.93
Asi 51 až 75 %	1.46	82 007	1.01	64 048 377	76 304.39
Více než 75 %	0.76	42 825	0.62	39 455 911	90 012.98
Nevím, nejsem si jist	2.70	151 588	2.08	132 432 107	85 353.51
Respondent nebyl dotazován	0.00	0	0.00	0	-

Zdroj: NetMonitor – SPIR – Mediaresearch & Gemius, Září 2010

Graf 25: Čas trávený na zahraničních serverech v cizích jazycích vyjma slovenštiny dle RU(%)



Zdroj: NetMonitor – SPIR – Mediaresearch & Gemius, Září 2010

LEGENDA

Níže uváděný pojem "cílová skupina" (daná cílová skupina, vybraná cílová skupina, vybraná CS) je zde používán ve smyslu cílová skupina uvedená v řádku tabulky (resp. sloupci grafu) daného socio-demografického ukazatele, tj. např. cílová skupina "ženy", "Liberecký kraj", "Důchodce" apod. Cílová skupina Všichni je definována jako Osoby ve věku 10+ let, které alespoň jednou v posledním měsíci navštívily internet.

MÉDIUM:

RU(počet) – počet návštěvníků (reálných uživatelů) vybraného média z příslušné cílové skupiny

RU(%) – složení návštěvníků

Informace o profilu návštěvníků vybraného média – v podobě procentuálního rozložení uživatelů internetu (dle Reache) mezi jednotlivé cílové skupiny.

$RU(\%) = RU(\text{počet})(\text{médium})(\text{vybraná CS}) / RU(\text{počet})(\text{médium})(\text{CS všichni}) * 100$

Reach(%) – poměr počtu návštěvníků média z příslušné cílové skupiny ku velikosti této cílové skupiny

$Reach(\%)(\text{CS}) = RU(\text{počet})(\text{médium})(\text{CS}) / \text{velikost CS}(\text{počet}) * 100$

PV(počet) – počet zobrazení (page views) generovaných na médiu uživateli z příslušné cílové skupiny

PV(%) – složení zobrazení (page views)

Informace o profilu návštěvníků vybraného média – v podobě procentuálního rozložení uživatelů internetu (dle zobrazení (page views)) mezi jednotlivé cílové skupiny.

$PV(\%) = PV(\text{počet})(\text{médium})(\text{vybraná CS}) / PV(\text{počet})(\text{médium})(\text{CS všichni}) * 100$

TRP(%) – Target Rating Points

Hrubý zásah dané cílové skupiny na vybraném médiu.

$TRP(\%) = PV(\text{počet})(\text{médium}) / \text{velikost CS}(\text{počet}) * 100$

(obdobně je definován ukazatel GRP(%) Gross Rating Points, pouze jako cílová skupina je brána celá populace, cílová skupina "Všichni")

Afinita(%) – afinita reache

Koeficient vyjadřující vztah návštěvnosti vybraného média k návštěvnosti všech měřených médií.

$Afinita(\%) = Reach(\%)(\text{médium})(\text{vybraná CS}) / Reach(\%)(\text{médium})(\text{CS všichni})$

TOTAL:

Total RU(počet) – počet návštěvníků (reálných uživatelů) všech měřených médií z příslušné cílové skupiny

Total RU(%) – složení návštěvníků, tj. informace o profilu Reache celkem pro všechna měřená média

Informace o profilu návštěvníků všech měřených médií – v podobě procentuálního rozložení uživatelů internetu (dle Reache) mezi jednotlivé cílové skupiny.

$RU(\%) = RU(\text{počet})(\text{všechna média})(\text{vybraná CS}) / RU(\text{počet})(\text{všechna média})(\text{CS všichni}) * 100$

Total PV(počet) – počet zobrazení (page views) generovaných na všech měřených médiích uživateli z příslušné cílové skupiny

Total PV(%) – složení zobrazení, tj. informace o profilu zobrazení (page views) celkem pro všechna měřená média

Informace o profilu návštěvníků všech měřených médií – v podobě procentuálního rozložení uživatelů internetu (dle zobrazení (page views)) mezi jednotlivé cílové skupiny.

$PV(\%) = PV(\text{počet})(\text{všechna média})(\text{vybraná CS}) / PV(\text{počet})(\text{všechna média})(\text{CS všichni}) * 100$

Otázka IT znalosti

Základní – osoby, které deklarují základní znalosti práce s počítačem a internetem. (např. psaní základních textů, ukládání souborů, elektronická pošta, prohlížení www stránek apod.)

Nadstandardní – osoby, které deklarují užívání počítače a internetu na nadstandardní úrovni. (např. využívání matematických funkcí v tabulkovém procesoru, tvorba grafických prezentací, práce s vyhledávači, databáze na uživatelské úrovni apod.)

Profesionální – osoby, které se profesionálně věnují IT, technologiím apod. (např. programátorská nebo administrátorská činnost)

ABCDE klasifikace

ABCDE klasifikace umožňuje posuzování sociálního a ekonomického postavení jednotlivců ve společnosti. Obvykle je počítána pro přednostu domácnosti (hlavu domácnosti), vzhledem ke specifiku internetového dotazování byla přijata metoda přímého výpočtu přímo pro jednotlivé respondenty. Na aktualizaci ABCDE klasifikace pracovala v posledním roce metodická komise se zástupci výzkumných agentur, reklamních agentur a odborné veřejnosti. Výsledkem je navržení škály A,B,C1,C2,D,E1,E2,E3. Tato škála odpovídá mezinárodnímu standardu potvrzeného sdružením ESOMAR a i algoritmus zařazení jednotlivce odpovídá mezinárodním zvyklostem. ABCDE klasifikace rozčleňuje jednotlivce domácnosti do sociálních kategorií na základě ekonomického postavení (ekonomicky aktivní x neaktivní jednotlivce). Pro ekonomicky aktivní potom rozlišuje podnikatele a zaměstnance. Pozice v zaměstnání potom slouží k další diferenciaci (včetně případného počtu podřízených osob pro vedoucí zaměstnance). Pro všechny vzniklé třídy má na závěrečné zařazení vliv vzdělání zkoumané osoby. Pro ekonomicky neaktivní osoby se na základě standardu ESOMAR nepostupuje dle jejich posledního zaměstnání, ale na základě stupně ekonomické síly měřené prostřednictvím vybavenosti domácnosti, vliv vzdělání se projevuje i zde. Vzhledem k tomu, že mezinárodní postup odpovídá evropským stupňům, vychází při jeho použití horší sociální struktura obyvatel ČR než bylo zvykem pro stávající klasifikaci ABCD, nicméně tato struktura umožňuje provádět srovnání v rámci Evropy. Přesto se komise rozhodla, že pro použití v rámci ČR bude použita upravená škála, která zohlední specifika ČR. Tato upravená škála vzniká z evropského standardu posunutím o jednu nebo dvě třídy výše či níže na základě indexu životního minima domácnosti, ve které zkoumaná osoba žije.

A – Skupina s nejvyšším sociálním statusem ve společnosti daným vysoce prestižním zaměstnáním a zároveň nejvyššími příjmy.

B – Skupina s nadprůměrnými příjmy, obvykle vyšší management a skupina vyšších profesionálů s minimálně středoškolským vzděláním.

C1, C2 – Skupina s průměrným životním standardem a průměrnými příjmy. Jde o skupinu např. malých podnikatelů a živnostníků, techniků, úředníků a nižších odborníků.

D – Skupina s průměrným až mírně podprůměrným životním standardem. Patří sem např. skupina kvalifikovaných manuálních pracovníků.

E1, E2, E3 – Skupina charakterizována podprůměrným životním standardem, kde se nacházejí především neaktivní jednotlivci, tzn. nezaměstnaní, důchodci nebo nekvalifikovaní dělníci apod.

Otázky k ekonomické aktivitě a k zaměstnání:

Tyto otázky (ot.18, 19, 20, 21 a 22) jsou (mimo jiných) použity především ke stanovení ABCDE klasifikace. Na základě odpovědi respondenta na otázku 8 (Ekonomická aktivita) je dále dotazován skupinou specifických otázek. Otázka 8 je tedy použita jako filtr pro kladení dalších otázek. Tedy výše uvedených pět otázek není položeno každému respondentovi. Proto pro možnost tvorby cílových skupin v rámci celé populace je doplněna segmentace jednotlivých odpovědí na tuto otázku o skupinu respondentů, kterým tato příslušná otázka nebyla položena. Tedy například u otázky č. 20 "Podnikatelská činnost" je tato skupina označena "Respondent není podnikatel".