

## SPIR NetMonitor

### Výzkum sociodemografie návštěvníků internetu v České Republice

Název média:

**TOTAL**

Měsíc:

**Srpen 2010**

| Základní informace               |               |
|----------------------------------|---------------|
| Velikost internetové populace ČR | 5 675 313     |
| Počet respondentů                |               |
| Total (za všechna měřená média)  | N = 28 139    |
| RU(počet)                        | 5 544 781     |
| Reach(%)                         | 97.70         |
| PV(počet) (od návštěvníků z ČR)  | 6 362 991 007 |
| PV(počet) (od všech návštěvníků) | 6 814 156 862 |
| GRP (%)                          | 112 117.01    |

**Zdroj: NetMonitor – SPIR – Mediaresearch & Gemius  
Srpen 2010**

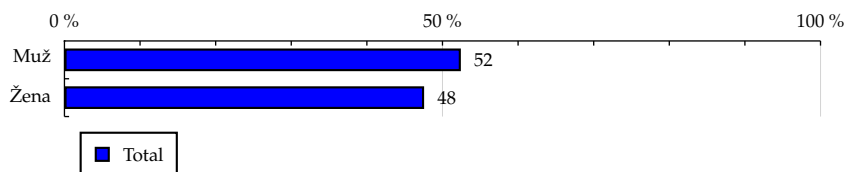
# TOTAL

**Tabulka 1: Pohlaví**

|      | TOTAL  |            |        |               |            |
|------|--------|------------|--------|---------------|------------|
|      | RU (%) | RU (počet) | PV (%) | PV (počet)    | TRP (%)    |
| Muž  | 52.43  | 2 907 350  | 51.68  | 3 288 159 256 | 110 496.87 |
| Žena | 47.57  | 2 637 430  | 48.32  | 3 074 831 751 | 113 902.95 |

Zdroj: NetMonitor – SPIR – Mediaresearch & Gemius, Srpen 2010

**Graf 1: Pohlaví dle RU(%)**



Zdroj: NetMonitor – SPIR – Mediaresearch & Gemius, Srpen 2010

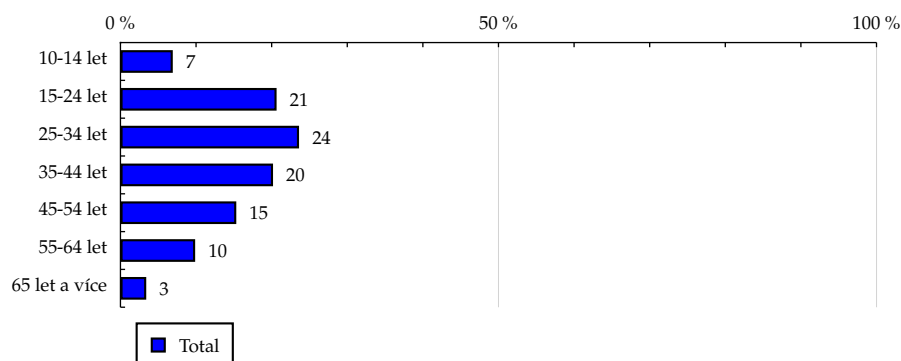
# TOTAL

Tabulka 2: Věk

|               | TOTAL  |            |        |               |            |
|---------------|--------|------------|--------|---------------|------------|
|               | RU (%) | RU (počet) | PV (%) | PV (počet)    | TRP (%)    |
| 10-14 let     | 6.92   | 383 642    | 4.80   | 305 417 756   | 77 778.87  |
| 15-24 let     | 20.65  | 1 145 219  | 20.29  | 1 290 769 705 | 110 117.02 |
| 25-34 let     | 23.62  | 1 309 899  | 27.68  | 1 761 593 354 | 131 389.96 |
| 35-44 let     | 20.18  | 1 119 213  | 19.30  | 1 228 219 595 | 107 215.49 |
| 45-54 let     | 15.32  | 849 626    | 14.35  | 913 257 921   | 105 017.10 |
| 55-64 let     | 9.88   | 547 935    | 10.55  | 671 227 233   | 119 683.71 |
| 65 let a více | 3.41   | 189 243    | 3.03   | 192 505 443   | 99 384.29  |

Zdroj: NetMonitor – SPIR – Mediaresearch & Gemius, Srpen 2010

Graf 2: Věk dle RU(%)



Zdroj: NetMonitor – SPIR – Mediaresearch & Gemius, Srpen 2010

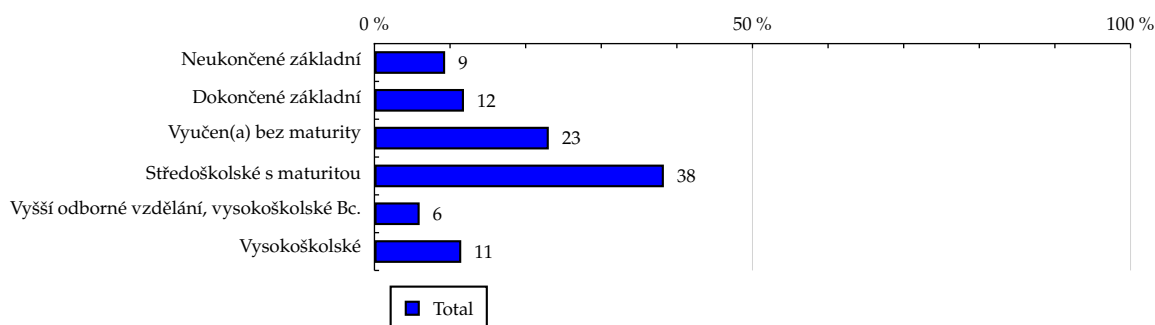
# TOTAL

**Tabulka 3: Nejvyšší dokončené vzdělání**

|   | TOTAL  |            |        |               |            |
|---|--------|------------|--------|---------------|------------|
|   | RU (%) | RU (počet) | PV (%) | PV (počet)    | TRP (%)    |
| Neukončené základní                       | 9.35   | 518 658    | 6.49   | 412 869 491   | 77 772.45  |
| Dokončené základní                        | 11.84  | 656 669    | 12.52  | 796 792 087   | 118 547.68 |
| Vyučen(a) bez maturity                    | 23.06  | 1 278 626  | 27.37  | 1 741 430 967 | 133 062.92 |
| Středoškolské s maturitou                 | 38.28  | 2 122 708  | 38.37  | 2 441 556 197 | 112 375.32 |
| Vyšší odborné vzdělání, vysokoškolské Bc. | 5.98   | 331 355    | 6.16   | 392 197 800   | 115 639.18 |
| Vysokoškolské                             | 11.48  | 636 762    | 9.09   | 578 144 466   | 88 706.15  |

Zdroj: NetMonitor – SPIR – Mediaresearch & Gemius, Srpen 2010

**Graf 3: Nejvyšší dokončené vzdělání dle RU(%)**



Zdroj: NetMonitor – SPIR – Mediaresearch & Gemius, Srpen 2010

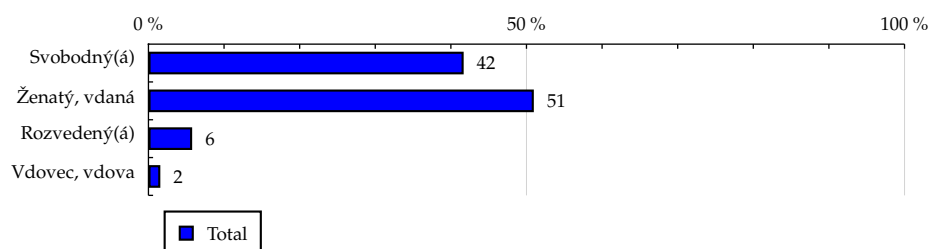
# TOTAL

**Tabulka 4: Rodinný stav**

|               | TOTAL  |            |        |               |            |
|---------------|--------|------------|--------|---------------|------------|
|               | RU (%) | RU (počet) | PV (%) | PV (počet)    | TRP (%)    |
| Svobodný(á)   | 41.69  | 2 311 586  | 41.20  | 2 621 266 493 | 110 788.75 |
| Ženatý, vdaná | 50.97  | 2 825 911  | 49.94  | 3 177 817 702 | 109 866.44 |
| Rozvedený(á)  | 5.78   | 320 233    | 7.10   | 451 795 037   | 137 838.28 |
| Vdovec, vdova | 1.57   | 87 050     | 1.76   | 112 111 774   | 125 827.02 |

Zdroj: NetMonitor – SPIR – Mediaresearch & Gemius, Srpen 2010

**Graf 4: Rodinný stav dle RU(%)**



Zdroj: NetMonitor – SPIR – Mediaresearch & Gemius, Srpen 2010

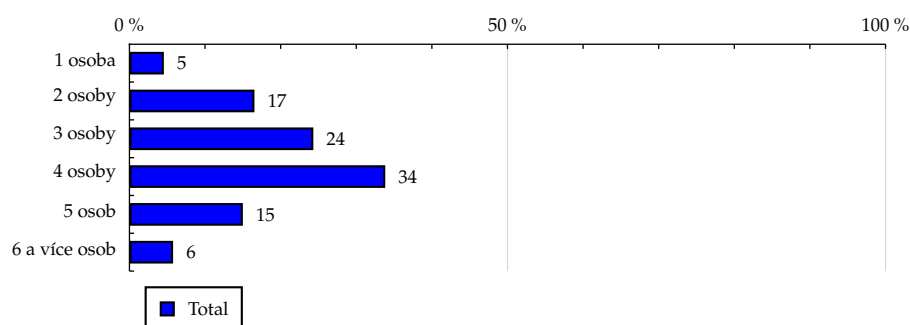
# TOTAL

**Tabulka 5: Počet osob v domácnosti**

|               | TOTAL  |            |        |               |            |
|---------------|--------|------------|--------|---------------|------------|
|               | RU (%) | RU (počet) | PV (%) | PV (počet)    | TRP (%)    |
| 1 osoba       | 4.55   | 252 469    | 5.20   | 330 804 632   | 128 013.98 |
| 2 osoby       | 16.53  | 916 319    | 17.27  | 1 098 820 240 | 117 158.59 |
| 3 osoby       | 24.32  | 1 348 320  | 25.63  | 1 631 074 617 | 118 188.50 |
| 4 osoby       | 33.83  | 1 876 030  | 31.99  | 2 035 685 663 | 106 014.54 |
| 5 osob        | 15.00  | 831 974    | 14.52  | 924 171 149   | 108 526.74 |
| 6 a více osob | 5.77   | 319 665    | 5.38   | 342 434 705   | 104 658.88 |

Zdroj: NetMonitor – SPIR – Mediaresearch & Gemius, Srpen 2010

**Graf 5: Počet osob v domácnosti dle RU(%)**



Zdroj: NetMonitor – SPIR – Mediaresearch & Gemius, Srpen 2010

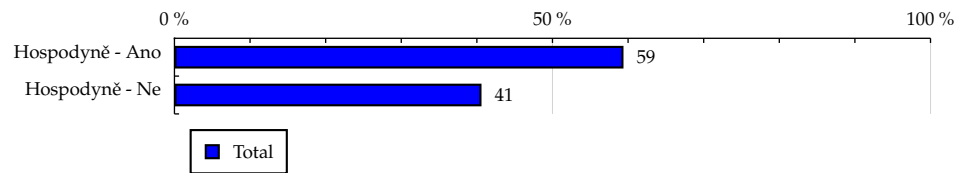
# TOTAL

**Tabulka 6: Hospodyně**

|                 | TOTAL  |            |        |               |            |
|-----------------|--------|------------|--------|---------------|------------|
|                 | RU (%) | RU (počet) | PV (%) | PV (počet)    | TRP (%)    |
| Hospodyně - Ano | 59.39  | 3 293 008  | 62.33  | 3 965 886 541 | 117 663.58 |
| Hospodyně - Ne  | 40.61  | 2 251 772  | 37.67  | 2 397 104 466 | 104 005.65 |

Zdroj: NetMonitor – SPIR – Mediaresearch & Gemius, Srpen 2010

**Graf 6: Hospodyně dle RU(%)**



Zdroj: NetMonitor – SPIR – Mediaresearch & Gemius, Srpen 2010

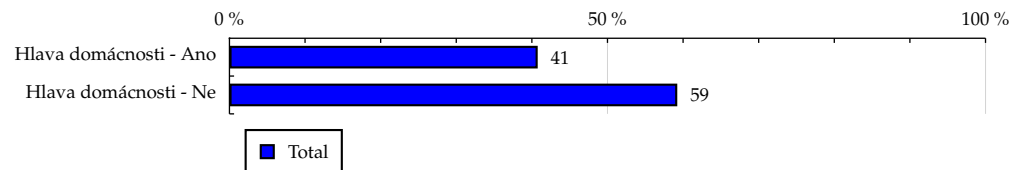
# TOTAL

**Tabulka 7: Hlava domácnosti**

|                        | TOTAL  |            |        |               |            |
|------------------------|--------|------------|--------|---------------|------------|
|                        | RU (%) | RU (počet) | PV (%) | PV (počet)    | TRP (%)    |
| Hlava domácnosti - Ano | 40.77  | 2 260 834  | 41.54  | 2 643 135 399 | 114 220.82 |
| Hlava domácnosti - Ne  | 59.23  | 3 283 946  | 58.46  | 3 719 855 608 | 110 668.64 |

Zdroj: NetMonitor – SPIR – Mediaresearch & Gemius, Srpen 2010

**Graf 7: Hlava domácnosti dle RU(%)**



Zdroj: NetMonitor – SPIR – Mediaresearch & Gemius, Srpen 2010



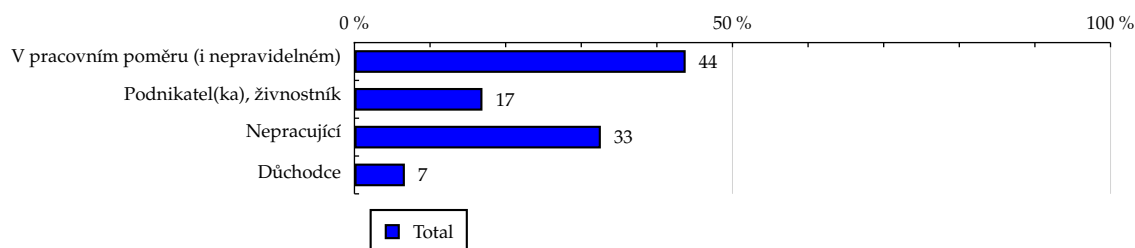
# TOTAL

**Tabulka 8: Ekonomická aktivita**

|                                      | TOTAL  |            |        |               |            |
|--------------------------------------|--------|------------|--------|---------------|------------|
|                                      | RU (%) | RU (počet) | PV (%) | PV (počet)    | TRP (%)    |
| V pracovním poměru (i nepravidelném) | 43.81  | 2 429 072  | 43.73  | 2 782 263 601 | 111 905.76 |
| Podnikatel(ka), živnostník           | 16.93  | 938 548    | 16.06  | 1 021 764 703 | 106 362.55 |
| Nepracující                          | 32.59  | 1 807 282  | 32.08  | 2 040 999 694 | 110 334.57 |
| Důchodce                             | 6.67   | 369 878    | 8.14   | 517 963 009   | 136 815.25 |

Zdroj: NetMonitor – SPIR – Mediaresearch & Gemius, Srpen 2010

**Graf 8: Ekonomická aktivita dle RU(%)**



Zdroj: NetMonitor – SPIR – Mediaresearch & Gemius, Srpen 2010

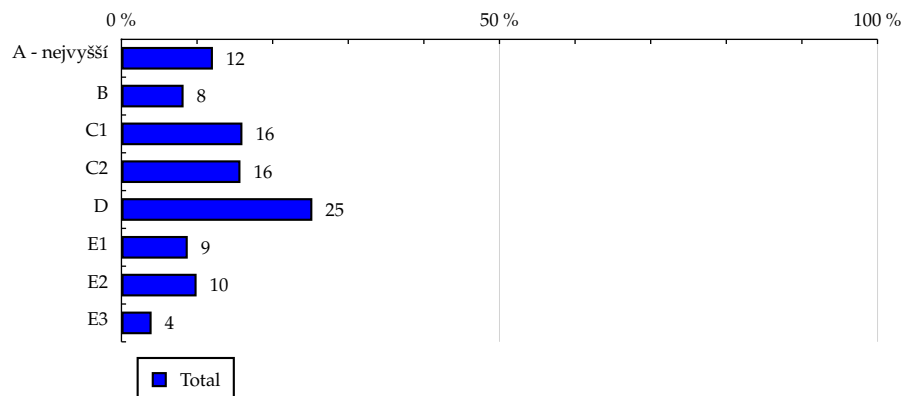
# TOTAL

Tabulka 9: ABCDE národní socioekonomická klasifikace

|              | TOTAL  |            |        |               |            |
|--------------|--------|------------|--------|---------------|------------|
|              | RU (%) | RU (počet) | PV (%) | PV (počet)    | TRP (%)    |
| A - nejvyšší | 12.10  | 670 667    | 10.98  | 698 520 135   | 101 757.38 |
| B            | 8.22   | 455 668    | 8.32   | 529 276 962   | 113 482.31 |
| C1           | 16.00  | 886 924    | 16.03  | 1 019 915 088 | 112 349.75 |
| C2           | 15.74  | 872 902    | 16.65  | 1 059 194 960 | 118 550.82 |
| D            | 25.25  | 1 400 094  | 25.05  | 1 594 049 332 | 111 234.38 |
| E1           | 8.77   | 486 130    | 9.07   | 576 943 667   | 115 951.12 |
| E2           | 9.94   | 551 340    | 9.89   | 629 479 389   | 111 546.55 |
| E3           | 3.99   | 221 051    | 4.02   | 255 611 475   | 112 974.79 |

Zdroj: NetMonitor – SPIR – Mediaresearch & Gemius, Srpen 2010

Graf 9: ABCDE národní socioekonomická klasifikace dle RU(%)



Zdroj: NetMonitor – SPIR – Mediaresearch & Gemius, Srpen 2010

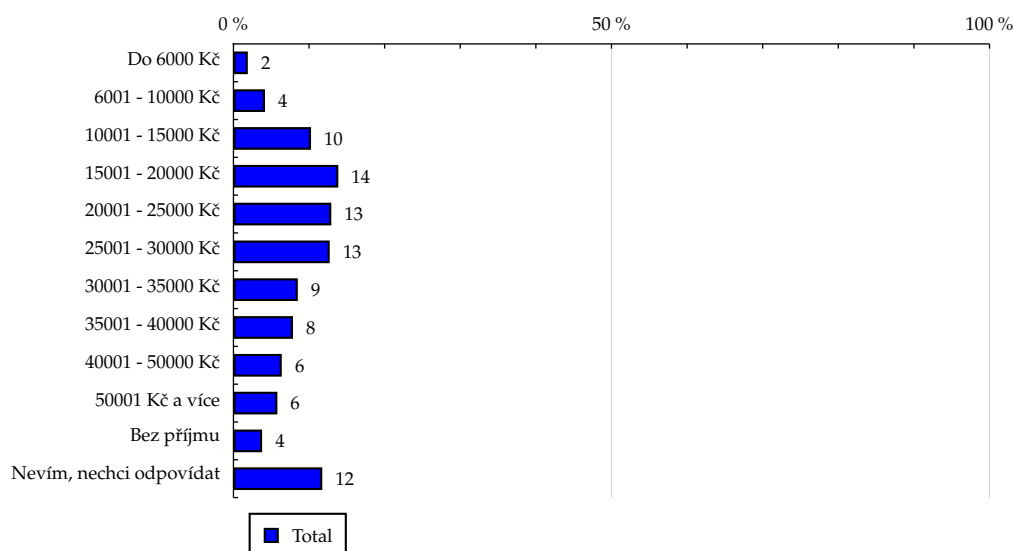
# TOTAL

Tabulka 10: Čistý příjem domácnosti

|                         | TOTAL  |            |        |             |            |
|-------------------------|--------|------------|--------|-------------|------------|
|                         | RU (%) | RU (počet) | PV (%) | PV (počet)  | TRP (%)    |
| Do 6000 Kč              | 1.90   | 105 441    | 1.76   | 112 285 428 | 104 041.11 |
| 6001 - 10000 Kč         | 4.17   | 231 368    | 4.68   | 297 625 373 | 125 678.45 |
| 10001 - 15000 Kč        | 10.26  | 569 125    | 12.01  | 764 064 953 | 131 164.75 |
| 15001 - 20000 Kč        | 13.87  | 768 799    | 14.58  | 927 574 243 | 117 877.27 |
| 20001 - 25000 Kč        | 12.94  | 717 522    | 13.20  | 839 596 818 | 114 322.08 |
| 25001 - 30000 Kč        | 12.73  | 705 703    | 13.04  | 829 462 349 | 114 833.56 |
| 30001 - 35000 Kč        | 8.51   | 471 649    | 8.24   | 524 518 742 | 108 651.73 |
| 35001 - 40000 Kč        | 7.87   | 436 464    | 7.43   | 472 720 450 | 105 815.64 |
| 40001 - 50000 Kč        | 6.39   | 354 449    | 6.19   | 393 841 687 | 108 557.94 |
| 50001 Kč a více         | 5.81   | 322 296    | 5.54   | 352 221 584 | 106 771.29 |
| Bez příjmu              | 3.79   | 210 364    | 3.05   | 194 122 319 | 90 156.64  |
| Nevím, nechci odpovídat | 11.75  | 651 595    | 10.29  | 654 957 060 | 98 204.00  |

Zdroj: NetMonitor – SPIR – Mediaresearch & Gemius, Srpen 2010

Graf 10: Čistý příjem domácnosti dle RU(%)



Zdroj: NetMonitor – SPIR – Mediaresearch & Gemius, Srpen 2010

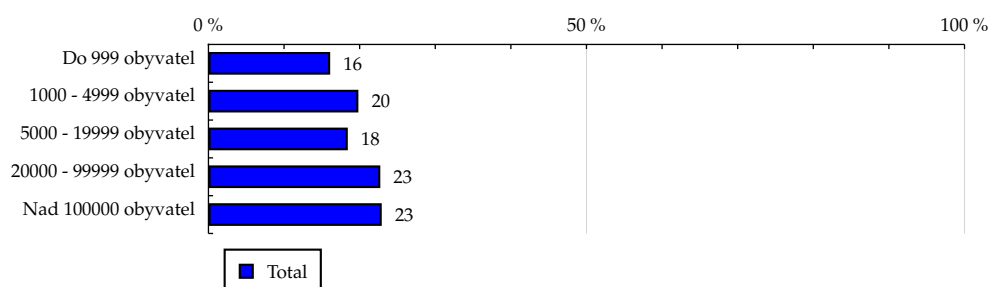
# TOTAL

**Tabulka 11: Velikost místa bydliště**

|                        | TOTAL  |            |        |               |            |
|------------------------|--------|------------|--------|---------------|------------|
|                        | RU (%) | RU (počet) | PV (%) | PV (počet)    | TRP (%)    |
| Do 999 obyvatel        | 16.10  | 892 542    | 16.62  | 1 057 408 118 | 115 746.56 |
| 1000 - 4999 obyvatel   | 19.83  | 1 099 363  | 20.40  | 1 298 139 087 | 115 365.13 |
| 5000 - 19999 obyvatel  | 18.43  | 1 021 846  | 18.24  | 1 160 331 119 | 110 940.64 |
| 20000 - 99999 obyvatel | 22.73  | 1 260 385  | 23.10  | 1 469 838 374 | 113 935.99 |
| Nad 100000 obyvatel    | 22.92  | 1 270 642  | 21.65  | 1 377 274 309 | 105 898.92 |

Zdroj: NetMonitor – SPIR – Mediaresearch & Gemius, Srpen 2010

**Graf 11: Velikost místa bydliště dle RU(%)**



Zdroj: NetMonitor – SPIR – Mediaresearch & Gemius, Srpen 2010

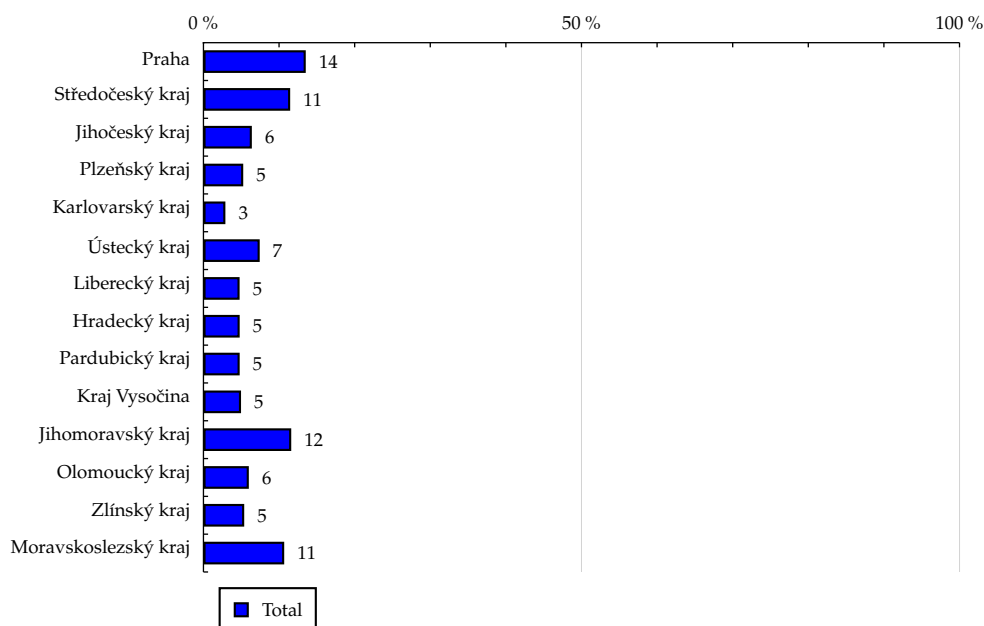
# TOTAL

Tabulka 12: Kraj

|                      | TOTAL  |            |        |             |            |
|----------------------|--------|------------|--------|-------------|------------|
|                      | RU (%) | RU (počet) | PV (%) | PV (počet)  | TRP (%)    |
| Praha                | 13.53  | 750 376    | 11.47  | 729 909 400 | 95 035.22  |
| Středočeský kraj     | 11.47  | 635 875    | 11.58  | 736 976 991 | 113 233.82 |
| Jihočeský kraj       | 6.40   | 354 589    | 5.74   | 365 183 848 | 100 619.20 |
| Plzeňský kraj        | 5.26   | 291 710    | 5.48   | 348 773 011 | 116 811.48 |
| Karlovarský kraj     | 2.90   | 160 631    | 2.92   | 185 667 085 | 112 926.92 |
| Ústecký kraj         | 7.44   | 412 476    | 7.84   | 498 918 175 | 118 174.64 |
| Liberecký kraj       | 4.78   | 264 928    | 4.79   | 305 061 284 | 112 499.95 |
| Hradecký kraj        | 4.79   | 265 704    | 4.73   | 300 766 442 | 110 592.14 |
| Pardubický kraj      | 4.79   | 265 595    | 4.94   | 314 359 326 | 115 638.12 |
| Kraj Vysočina        | 4.97   | 275 464    | 4.95   | 315 265 830 | 111 816.63 |
| Jihomoravský kraj    | 11.61  | 643 805    | 11.98  | 762 585 816 | 115 725.46 |
| Olomoucký kraj       | 6.00   | 332 520    | 6.46   | 410 806 427 | 120 701.54 |
| Zlínský kraj         | 5.39   | 299 029    | 5.69   | 361 973 359 | 118 265.06 |
| Moravskoslezský kraj | 10.68  | 592 071    | 11.42  | 726 744 013 | 119 922.78 |

Zdroj: NetMonitor – SPIR – Mediaresearch & Gemius, Srpen 2010

Graf 12: Kraj dle RU(%)



Zdroj: NetMonitor – SPIR – Mediaresearch & Gemius, Srpen 2010

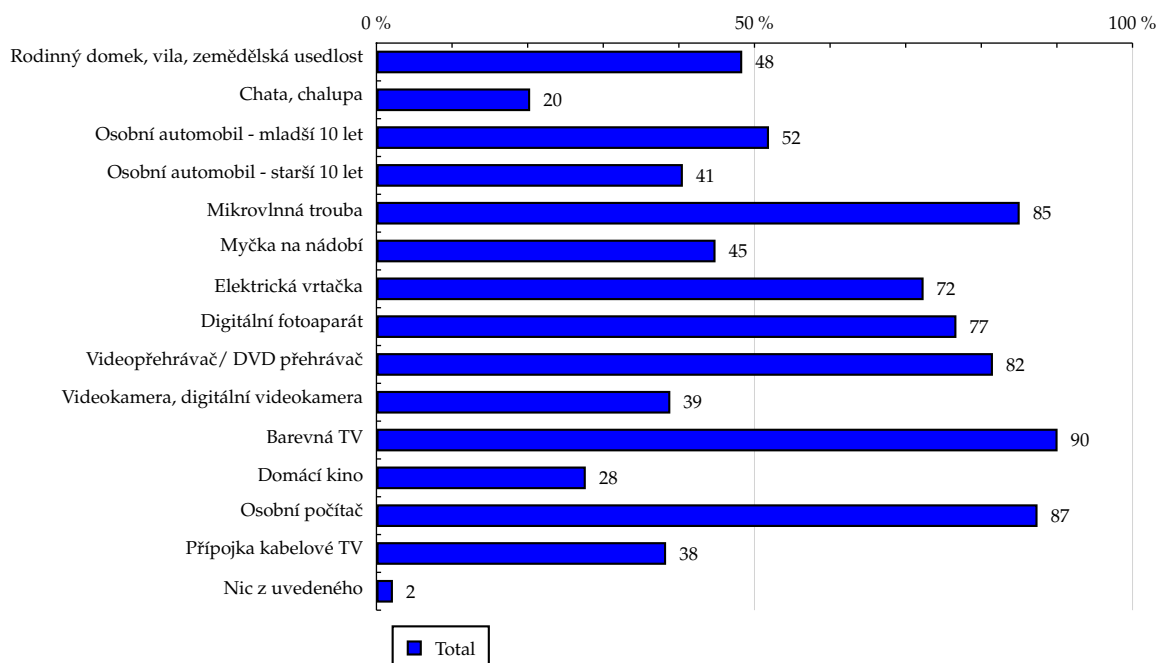
# TOTAL

Tabulka 13: Vybavenost

|  | TOTAL  |            |        |               |            |
|--|--------|------------|--------|---------------|------------|
|  | RU (%) | RU (počet) | PV (%) | PV (počet)    | TRP (%)    |
| Rodinný domek, vila, zemědělská usedlost | 48.38  | 2 682 497  | 45.96  | 2 924 512 819 | 106 514.52 |
| Chata, chalupa                           | 20.33  | 1 127 036  | 17.84  | 1 134 876 377 | 98 379.65  |
| Osobní automobil - mladší 10 let         | 51.92  | 2 878 854  | 48.07  | 3 058 543 756 | 103 798.13 |
| Osobní automobil - starší 10 let         | 40.53  | 2 247 057  | 42.22  | 2 686 312 221 | 116 798.40 |
| Mikrovlnná trouba                        | 85.08  | 4 717 567  | 85.69  | 5 452 296 246 | 112 916.12 |
| Myčka na nádobí                          | 44.85  | 2 486 805  | 40.10  | 2 551 672 087 | 100 248.45 |
| Elektrická vrtačka                       | 72.37  | 4 012 936  | 71.12  | 4 525 094 776 | 110 169.15 |
| Digitální fotoaparát                     | 76.71  | 4 253 182  | 76.13  | 4 844 273 079 | 111 277.98 |
| Videopřehrávač/ DVD přehrávač            | 81.54  | 4 521 067  | 82.30  | 5 236 987 917 | 113 171.00 |
| Videokamera, digitální videokamera       | 38.87  | 2 155 157  | 37.07  | 2 358 524 795 | 106 919.25 |
| Barevná TV                               | 90.09  | 4 995 429  | 90.85  | 5 780 622 001 | 113 056.71 |
| Domácí kino                              | 27.69  | 1 535 362  | 28.71  | 1 826 986 695 | 116 257.00 |
| Osobní počítač                           | 87.44  | 4 848 350  | 87.88  | 5 592 017 840 | 112 685.77 |
| Přípojka kabelové TV                     | 38.31  | 2 124 287  | 38.97  | 2 479 584 724 | 114 040.81 |
| Nic z uvedeného                          | 2.18   | 120 797    | 2.28   | 145 306 501   | 117 522.90 |

Zdroj: NetMonitor – SPIR – Mediaresearch & Gemius, Srpen 2010

Graf 13: Vybavenost dle RU(%)



Zdroj: NetMonitor – SPIR – Mediaresearch & Gemius, Srpen 2010

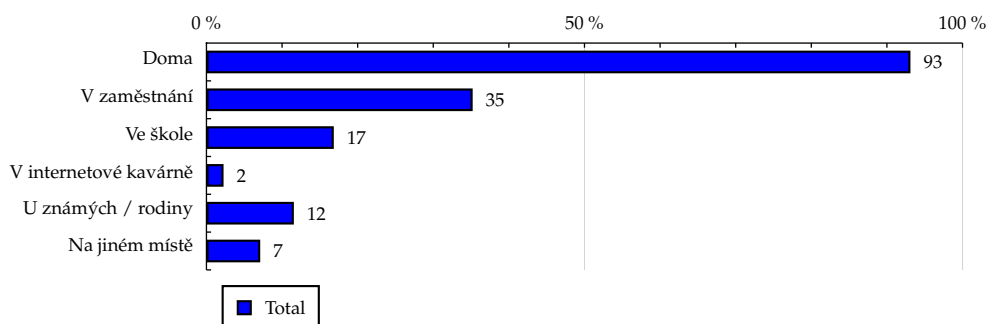
# TOTAL

**Tabulka 14: Všechna místa používání internetu**

|                       | TOTAL  |            |        |               |            |
|-----------------------|--------|------------|--------|---------------|------------|
|                       | RU (%) | RU (počet) | PV (%) | PV (počet)    | TRP (%)    |
| Doma                  | 93.11  | 5 162 552  | 94.06  | 5 984 976 384 | 113 264.16 |
| V zaměstnání          | 35.21  | 1 952 080  | 31.26  | 1 989 287 035 | 99 562.15  |
| Ve škole              | 16.84  | 933 501    | 15.05  | 957 406 925   | 100 201.94 |
| V internetové kavárně | 2.26   | 125 287    | 2.09   | 132 812 860   | 103 568.03 |
| U známých / rodiny    | 11.56  | 640 877    | 10.62  | 675 803 170   | 103 024.35 |
| Na jiném místě        | 7.11   | 394 462    | 6.50   | 413 351 776   | 102 378.41 |

Zdroj: NetMonitor – SPIR – Mediaresearch & Gemius, Srpen 2010

**Graf 14: Všechna místa používání internetu dle RU(%)**



Zdroj: NetMonitor – SPIR – Mediaresearch & Gemius, Srpen 2010

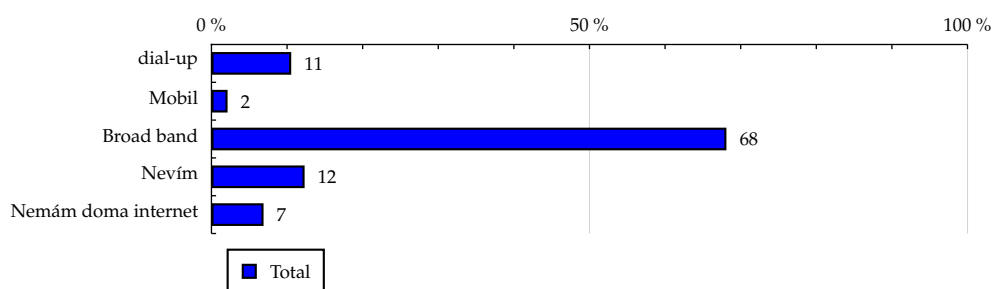
# TOTAL

**Tabulka 15: Způsob připojení doma**

|                     | TOTAL  |            |        |               |            |
|---------------------|--------|------------|--------|---------------|------------|
|                     | RU (%) | RU (počet) | PV (%) | PV (počet)    | TRP (%)    |
| dial-up             | 10.55  | 584 949    | 10.70  | 680 773 954   | 113 704.80 |
| Mobil               | 2.13   | 118 314    | 1.61   | 102 503 121   | 84 643.76  |
| Broad band          | 68.11  | 3 776 356  | 71.07  | 4 522 012 015 | 116 991.23 |
| Nevím               | 12.32  | 682 932    | 10.68  | 679 687 294   | 97 235.80  |
| Nemám doma internet | 6.89   | 382 228    | 5.94   | 378 014 623   | 96 622.98  |

Zdroj: NetMonitor – SPIR – Mediaresearch & Gemius, Srpen 2010

**Graf 15: Způsob připojení doma dle RU(%)**



Zdroj: NetMonitor – SPIR – Mediaresearch & Gemius, Srpen 2010



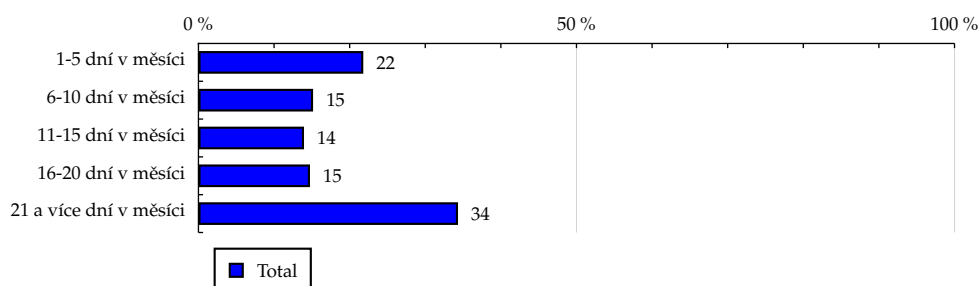
## TOTAL

**Tabulka 16: Měřená četnost užívání internetu (NetMonitor)**

|                        | TOTAL  |            |        |               |            |
|------------------------|--------|------------|--------|---------------|------------|
|                        | RU (%) | RU (počet) | PV (%) | PV (počet)    | TRP (%)    |
| 1-5 dní v měsíci       | 21.80  | 1 208 563  | 1.38   | 87 707 419    | 7 090.25   |
| 6-10 dní v měsíci      | 15.16  | 840 367    | 3.73   | 237 267 676   | 27 584.41  |
| 11-15 dní v měsíci     | 13.96  | 774 245    | 7.86   | 500 093 778   | 63 105.49  |
| 16-20 dní v měsíci     | 14.75  | 817 923    | 14.23  | 905 546 710   | 108 166.53 |
| 21 a více dní v měsíci | 34.33  | 1 903 680  | 72.80  | 4 632 375 423 | 237 741.10 |

Zdroj: NetMonitor – SPIR – Mediaresearch & Gemius, Srpen 2010

**Graf 16: Měřená četnost užívání internetu (NetMonitor) dle RU(%)**



Zdroj: NetMonitor – SPIR – Mediaresearch & Gemius, Srpen 2010

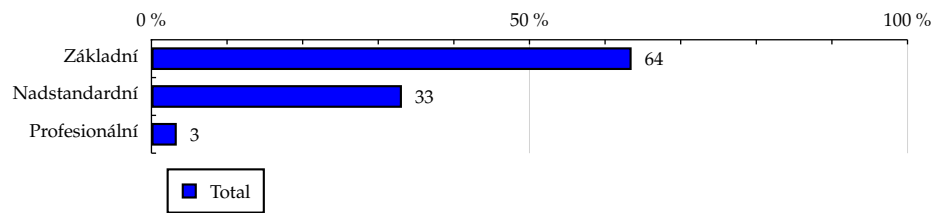
# TOTAL

Tabulka 17: IT znalosti

|               | TOTAL  |            |        |               |            |
|---------------|--------|------------|--------|---------------|------------|
|               | RU (%) | RU (počet) | PV (%) | PV (počet)    | TRP (%)    |
| Základní      | 63.51  | 3 521 763  | 64.92  | 4 130 595 443 | 114 590.08 |
| Nadstandardní | 33.13  | 1 837 241  | 31.77  | 2 021 499 867 | 107 498.42 |
| Profesionální | 3.35   | 185 776    | 3.31   | 210 895 697   | 110 910.50 |

Zdroj: NetMonitor – SPIR – Mediaresearch & Gemius, Srpen 2010

Graf 17: IT znalosti dle RU(%)



Zdroj: NetMonitor – SPIR – Mediaresearch & Gemius, Srpen 2010

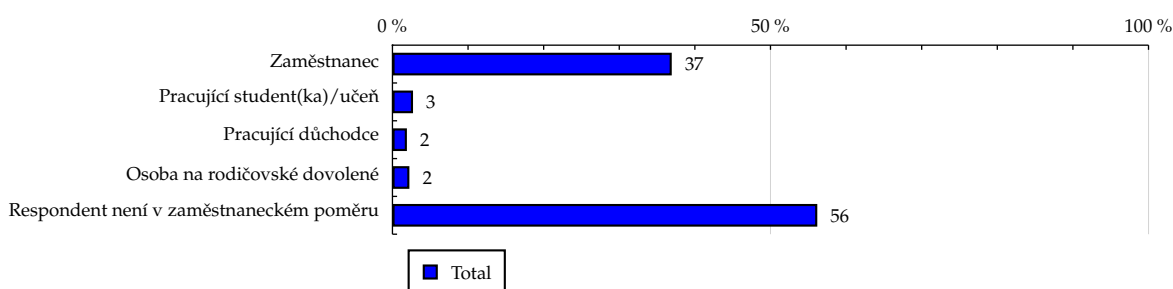
# TOTAL

**Tabulka 18: Ekonomicky aktivní jako**

|   | TOTAL  |            |        |               |            |
|---|--------|------------|--------|---------------|------------|
|   | RU (%) | RU (počet) | PV (%) | PV (počet)    | TRP (%)    |
| Zaměstnanec                             | 36.94  | 2 048 423  | 36.54  | 2 325 278 288 | 110 904.63 |
| Pracující student(ka)/učeň              | 2.72   | 150 758    | 2.38   | 151 625 346   | 98 262.01  |
| Pracující důchodce                      | 1.91   | 105 681    | 2.16   | 137 610 967   | 127 218.59 |
| Osoba na rodičovské dovolené            | 2.24   | 124 209    | 2.64   | 167 748 999   | 131 947.43 |
| Respondent není v zaměstnaneckém poměru | 56.19  | 3 115 708  | 56.27  | 3 580 727 406 | 112 281.70 |

Zdroj: NetMonitor – SPIR – Mediaresearch & Gemius, Srpen 2010

**Graf 18: Ekonomicky aktivní jako dle RU(%)**

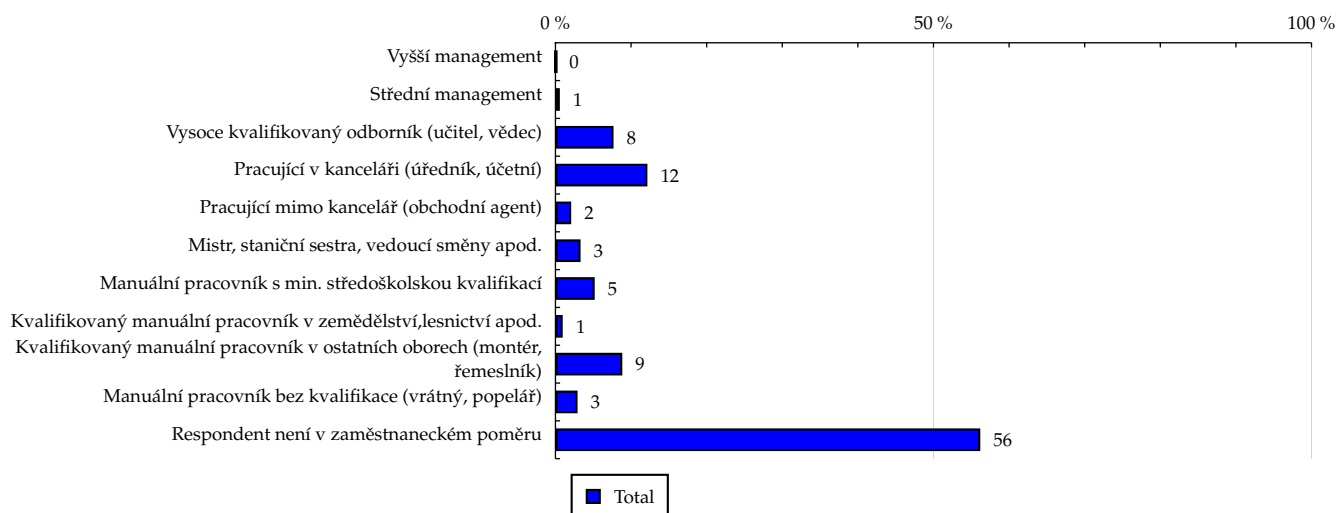


Zdroj: NetMonitor – SPIR – Mediaresearch & Gemius, Srpen 2010

**Tabulka 19: Charakteristika zaměstnání**

|  | TOTAL  |            |        |               |            |
|--|--------|------------|--------|---------------|------------|
|  | RU (%) | RU (počet) | PV (%) | PV (počet)    | TRP (%)    |
| Vyšší management   | 0.09   | 5 046      | 0.06   | 3 642 702     | 70 516.61  |
| Střední management   | 0.58   | 31 925     | 0.54   | 34 263 324    | 104 855.24 |
| Vysoce kvalifikovaný odborník (učitel, vědec)                            | 7.68   | 426 109    | 6.03   | 383 495 163   | 87 929.21  |
| Pracující v kanceláři (úředník, účetní)                                  | 12.16  | 674 352    | 11.72  | 745 807 395   | 108 052.40 |
| Pracující mimo kancelář (obchodní agent)                                 | 2.08   | 115 118    | 2.14   | 136 017 169   | 115 436.31 |
| Mistr, staniční sestra, vedoucí směny apod.                              | 3.32   | 183 929    | 3.37   | 214 738 476   | 114 065.19 |
| Manuální pracovník s min. středoškolskou kvalifikací                     | 5.19   | 287 778    | 5.63   | 358 447 790   | 121 691.85 |
| Kvalifikovaný manuální pracovník v zemědělství, lesnictví apod.          | 0.96   | 53 128     | 1.02   | 64 993 598    | 119 518.19 |
| Kvalifikovaný manuální pracovník v ostatních oborech (montér, řemeslník) | 8.84   | 489 989    | 9.96   | 633 837 271   | 126 382.09 |
| Manuální pracovník bez kvalifikace (vrátný, popelář)                     | 2.92   | 161 692    | 3.25   | 207 020 712   | 125 088.82 |
| Respondent není v zaměstnaneckém poměru                                  | 56.19  | 3 115 708  | 56.27  | 3 580 727 406 | 112 281.70 |

Zdroj: NetMonitor – SPIR – Mediaresearch & Gemius, Srpen 2010

**Graf 19: Charakteristika zaměstnání dle RU(%)**


Zdroj: NetMonitor – SPIR – Mediaresearch & Gemius, Srpen 2010

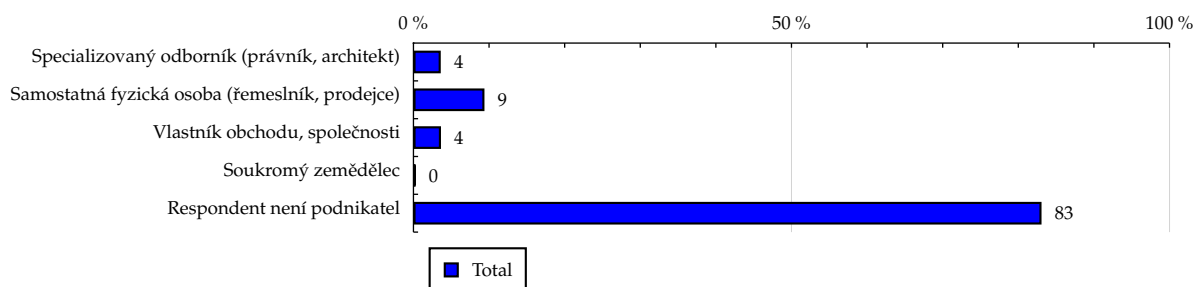
# TOTAL

**Tabulka 20: Podnikatelská činnost**

|  | TOTAL  |            |        |               |            |
|--|--------|------------|--------|---------------|------------|
|  | RU (%) | RU (počet) | PV (%) | PV (počet)    | TRP (%)    |
| Specializovaný odborník (právník, architekt)   | 3.61   | 200 153    | 2.90   | 184 291 440   | 89 957.14  |
| Samostatná fyzická osoba (řemeslník, prodejce) | 9.39   | 520 848    | 9.58   | 609 441 617   | 114 318.28 |
| Vlastník obchodu, společnosti                  | 3.64   | 201 755    | 3.26   | 207 205 047   | 100 338.81 |
| Soukromý zemědělec                             | 0.28   | 15 790     | 0.33   | 20 826 599    | 128 856.84 |
| Respondent není podnikatel                     | 83.07  | 4 606 232  | 83.94  | 5 341 226 303 | 113 289.51 |

Zdroj: NetMonitor – SPIR – Mediaresearch & Gemius, Srpen 2010

**Graf 20: Podnikatelská činnost dle RU(%)**



Zdroj: NetMonitor – SPIR – Mediaresearch & Gemius, Srpen 2010

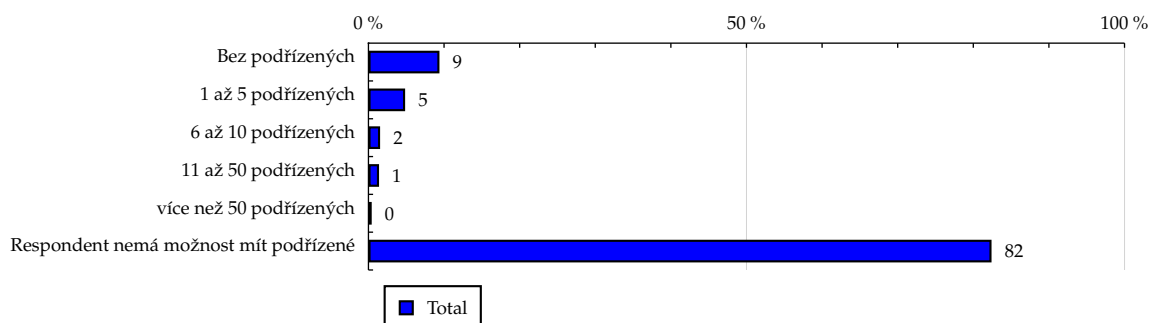
## TOTAL

Tabulka 21: Počet podřízených

|                                       | TOTAL  |            |        |               |            |
|---------------------------------------|--------|------------|--------|---------------|------------|
|                                       | RU (%) | RU (počet) | PV (%) | PV (počet)    | TRP (%)    |
| Bez podřízených                       | 9.39   | 520 544    | 9.41   | 598 724 147   | 112 373.39 |
| 1 až 5 podřízených                    | 4.85   | 268 672    | 4.51   | 286 825 956   | 104 301.40 |
| 6 až 10 podřízených                   | 1.54   | 85 132     | 1.36   | 86 812 201    | 99 628.06  |
| 11 až 50 podřízených                  | 1.40   | 77 465     | 1.09   | 69 458 537    | 87 601.56  |
| více než 50 podřízených               | 0.43   | 23 706     | 0.28   | 17 849 888    | 73 564.50  |
| Respondent nemá možnost mít podřízené | 82.41  | 4 569 260  | 83.35  | 5 303 320 278 | 113 395.69 |

Zdroj: NetMonitor – SPIR – Mediaresearch & Gemius, Srpen 2010

Graf 21: Počet podřízených dle RU(%)



Zdroj: NetMonitor – SPIR – Mediaresearch & Gemius, Srpen 2010

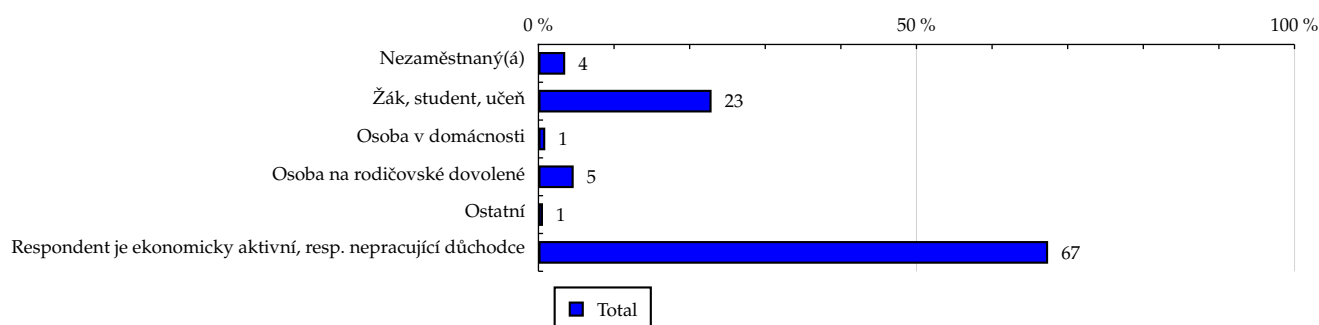
TOTAL

Tabulka 22: Ekonomicky neaktivní jako

|  | TOTAL  |            |        |               |            |
|--|--------|------------|--------|---------------|------------|
|  | RU (%) | RU (počet) | PV (%) | PV (počet)    | TRP (%)    |
| Nezaměstnaný(á)  | 3.54   | 196 011    | 4.23   | 269 039 052   | 134 099.77 |
| Žák, student, učeň   | 22.90  | 1 269 604  | 19.89  | 1 265 538 080 | 97 387.08  |
| Osoba v domácnosti   | 0.90   | 49 765     | 1.08   | 68 614 093    | 134 702.44 |
| Osoba na rodičovské dovolené                                 | 4.66   | 258 506    | 6.01   | 382 259 239   | 144 470.91 |
| Ostatní  | 0.60   | 33 393     | 0.87   | 55 549 229    | 162 523.88 |
| Respondent je ekonomicky aktivní, resp. nepracující důchodce | 67.41  | 3 737 498  | 67.92  | 4 321 991 313 | 112 978.91 |

Zdroj: NetMonitor – SPIR – Mediaresearch & Gemius, Srpen 2010

Graf 22: Ekonomicky neaktivní jako dle RU(%)

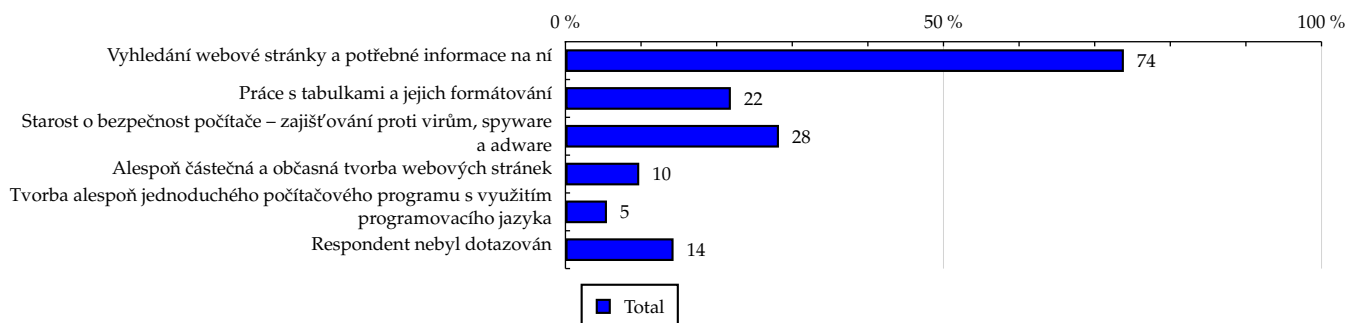


Zdroj: NetMonitor – SPIR – Mediaresearch & Gemius, Srpen 2010

**Tabulka 23: Činnost respondenta na počítači**

|  | TOTAL  |            |        |               |            |
|--|--------|------------|--------|---------------|------------|
|  | RU (%) | RU (počet) | PV (%) | PV (počet)    | TRP (%)    |
| Vyhledání webové stránky a potřebné informace na ní                                | 73.86  | 4 095 477  | 70.90  | 4 511 315 487 | 107 620.06 |
| Práce s tabulkami a jejich formátování   | 21.88  | 1 213 032  | 19.75  | 1 256 950 900 | 101 237.27 |
| Starost o bezpečnost počítače – zajišťování proti virům, spyware a adware          | 28.24  | 1 566 120  | 28.82  | 1 833 796 992 | 114 398.56 |
| Alespoň částečná a občasná tvorba webových stránek                                 | 9.76   | 540 945    | 8.84   | 562 287 065   | 101 554.47 |
| Tvorba alespoň jednoduchého počítačového programu s využitím programovacího jazyka | 5.49   | 304 146    | 4.66   | 296 552 551   | 95 260.65  |
| Respondent nebyl dotazován   | 14.30  | 792 697    | 16.52  | 1 051 413 182 | 129 586.69 |

Zdroj: NetMonitor – SPIR – Mediaresearch & Gemius, Srpen 2010

**Graf 23: Činnost respondenta na počítači dle RU(%)**


Zdroj: NetMonitor – SPIR – Mediaresearch & Gemius, Srpen 2010



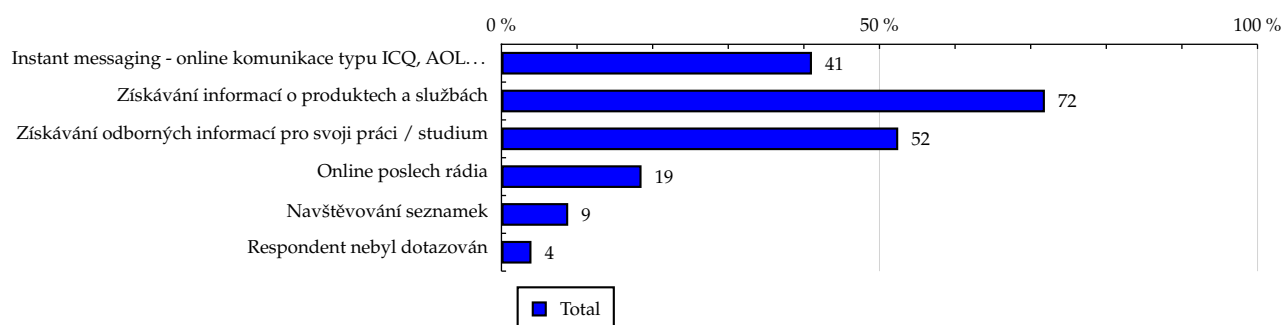
# TOTAL

**Tabulka 24: Pravidelné aktivity na internetu**

|   | TOTAL  |            |        |               |            |
|---|--------|------------|--------|---------------|------------|
|   | RU (%) | RU (počet) | PV (%) | PV (počet)    | TRP (%)    |
| Instant messaging - online komunikace typu ICQ, AOL...  | 41.07  | 2 277 087  | 42.08  | 2 677 728 894 | 114 889.79 |
| Získávání informací o produktech a službách             | 71.88  | 3 985 413  | 73.36  | 4 668 103 279 | 114 435.72 |
| Získávání odborných informací pro svoji práci / studium | 52.48  | 2 910 110  | 49.33  | 3 138 891 485 | 105 380.79 |
| Online poslech rádia                                    | 18.53  | 1 027 190  | 18.84  | 1 198 848 548 | 114 027.03 |
| Navštěvování seznamek                                   | 8.83   | 489 379    | 10.08  | 641 629 635   | 128 095.27 |
| Respondent nebyl dotazován                              | 3.97   | 219 882    | 4.76   | 303 062 270   | 134 659.22 |

Zdroj: NetMonitor – SPIR – Mediaresearch & Gemius, Srpen 2010

**Graf 24: Pravidelné aktivity na internetu dle RU(%)**



Zdroj: NetMonitor – SPIR – Mediaresearch & Gemius, Srpen 2010

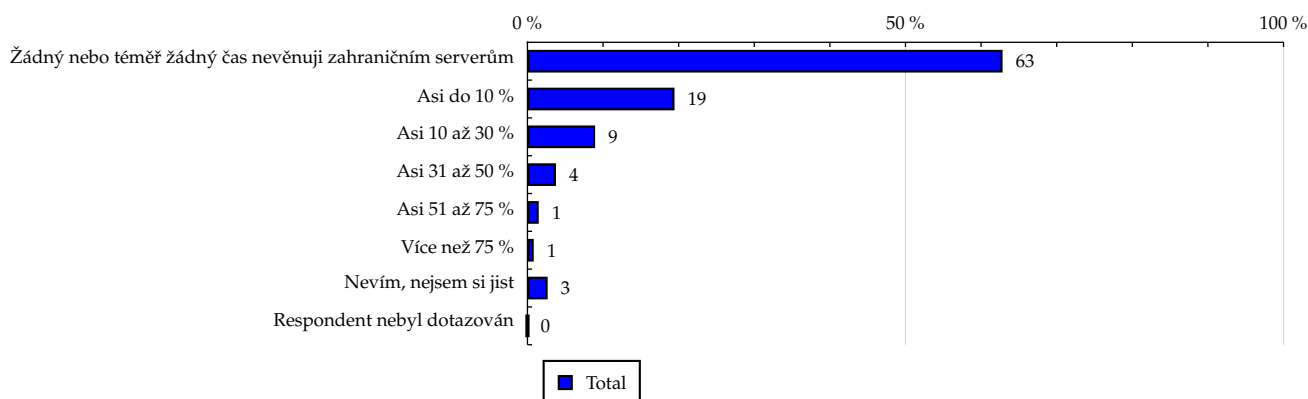
## TOTAL

Tabulka 25: Čas trávený na zahraničních serverech v cizích jazycích vyjma slovenštiny

|  | TOTAL  |            |        |               |            |
|--|--------|------------|--------|---------------|------------|
|  | RU (%) | RU (počet) | PV (%) | PV (počet)    | TRP (%)    |
| Žádný nebo téměř žádný čas nevěnuji zahraničním serverům | 62.84  | 3 484 466  | 63.52  | 4 041 805 174 | 113 327.07 |
| Asi do 10 %  | 19.45  | 1 078 598  | 19.62  | 1 248 404 049 | 113 081.06 |
| Asi 10 až 30 %   | 8.95   | 496 488    | 9.26   | 588 998 850   | 115 904.47 |
| Asi 31 až 50 %   | 3.77   | 208 837    | 2.92   | 186 016 815   | 87 023.71  |
| Asi 51 až 75 %   | 1.49   | 82 406     | 1.33   | 84 493 583    | 100 174.67 |
| Více než 75 %  | 0.83   | 46 051     | 0.66   | 41 952 871    | 89 004.17  |
| Nevím, nejsem si jist                                    | 2.67   | 147 931    | 2.69   | 171 319 664   | 113 146.20 |
| Respondent nebyl dotazován                               | 0.00   | 0          | 0.00   | 0             | -          |

Zdroj: NetMonitor – SPIR – Mediaresearch & Gemius, Srpen 2010

Graf 25: Čas trávený na zahraničních serverech v cizích jazycích vyjma slovenštiny dle RU(%)



Zdroj: NetMonitor – SPIR – Mediaresearch & Gemius, Srpen 2010

## LEGENDA

Níže uváděný pojem "cílová skupina" (daná cílová skupina, vybraná cílová skupina, vybraná CS) je zde používán ve smyslu cílová skupina uvedená v řádku tabulky (resp. sloupci grafu) daného socio-demografického ukazatele, tj. např. cílová skupina "ženy", "Liberecký kraj", "Důchodce" apod. Cílová skupina Všichni je definována jako Osoby ve věku 10+ let, které alespoň jednou v posledním měsíci navštívily internet.

## MÉDIUM:

**RU(počet)** – počet návštěvníků (reálných uživatelů) vybraného média z příslušné cílové skupiny

**RU(%)** – složení návštěvníků

Informace o profilu návštěvníků vybraného média – v podobě procentuálního rozložení uživatelů internetu (dle Reache) mezi jednotlivé cílové skupiny.

$RU(\%) = RU(\text{počet})(\text{médium})(\text{vybraná CS}) / RU(\text{počet})(\text{médium})(\text{CS všichni}) * 100$

**Reach(%)** – poměr počtu návštěvníků média z příslušné cílové skupiny ku velikosti této cílové skupiny

$Reach(\%)(\text{CS}) = RU(\text{počet})(\text{médium})(\text{CS}) / \text{velikost CS}(\text{počet}) * 100$

**PV(počet)** – počet zobrazení (page views) generovaných na médiu uživateli z příslušné cílové skupiny

**PV(%)** – složení zobrazení (page views)

Informace o profilu návštěvníků vybraného média – v podobě procentuálního rozložení uživatelů internetu (dle zobrazení (page views)) mezi jednotlivé cílové skupiny.

$PV(\%) = PV(\text{počet})(\text{médium})(\text{vybraná CS}) / PV(\text{počet})(\text{médium})(\text{CS všichni}) * 100$

**TRP(%)** – Target Rating Points

Hrubý zásah dané cílové skupiny na vybraném médiu.

$TRP(\%) = PV(\text{počet})(\text{médium}) / \text{velikost CS}(\text{počet}) * 100$

(obdobně je definován ukazatel GRP(%) Gross Rating Points, pouze jako cílová skupina je brána celá populace, cílová skupina "Všichni")

**Afinita(%)** – afinita reache

Koeficient vyjadřující vztah návštěvnosti vybraného média k návštěvnosti všech měřených médií.

$Afinita(\%) = Reach(\%)(\text{médium})(\text{vybraná CS}) / Reach(\%)(\text{médium})(\text{CS všichni})$

## TOTAL:

**Total RU(počet)** – počet návštěvníků (reálných uživatelů) všech měřených médií z příslušné cílové skupiny

**Total RU(%)** – složení návštěvníků, tj. informace o profilu Reache celkem pro všechna měřená média

Informace o profilu návštěvníků všech měřených médií – v podobě procentuálního rozložení uživatelů internetu (dle Reache) mezi jednotlivé cílové skupiny.

$RU(\%) = RU(\text{počet})(\text{všechna média})(\text{vybraná CS}) / RU(\text{počet})(\text{všechna média})(\text{CS všichni}) * 100$

**Total PV(počet)** – počet zobrazení (page views) generovaných na všech měřených médiích uživateli z příslušné cílové skupiny

**Total PV(%)** – složení zobrazení, tj. informace o profilu zobrazení (page views) celkem pro všechna měřená média

Informace o profilu návštěvníků všech měřených médií – v podobě procentuálního rozložení uživatelů internetu (dle zobrazení (page views)) mezi jednotlivé cílové skupiny.

$PV(\%) = PV(\text{počet})(\text{všechna média})(\text{vybraná CS}) / PV(\text{počet})(\text{všechna média})(\text{CS všichni}) * 100$

## Otázka IT znalosti

**Základní** – osoby, které deklarují základní znalosti práce s počítačem a internetem. (např. psaní základních textů, ukládání souborů, elektronická pošta, prohlížení www stránek apod.)

**Nadstandardní** – osoby, které deklarují užívání počítače a internetu na nadstandardní úrovni. (např. využívání matematických funkcí v tabulkovém procesoru, tvorba grafických prezentací, práce s vyhledávači, databáze na uživatelské úrovni apod.)

**Profesionální** – osoby, které se profesionálně věnují IT, technologiím apod. (např. programátorská nebo administrátorská činnost)

## ABCDE klasifikace

ABCDE klasifikace umožňuje posuzování sociálního a ekonomického postavení jednotlivců ve společnosti. Obvykle je počítána pro přednostu domácnosti (hlavu domácnosti), vzhledem ke specifiku internetového dotazování byla přijata metoda přímého výpočtu přímo pro jednotlivé respondenty. Na aktualizaci ABCDE klasifikace pracovala v posledním roce metodická komise se zástupci výzkumných agentur, reklamních agentur a odborné veřejnosti. Výsledkem je navržení škály A,B,C1,C2,D,E1,E2,E3. Tato škála odpovídá mezinárodnímu standardu potvrzeného sdružením ESOMAR a i algoritmus zařazení jednotlivce odpovídá mezinárodním zvyklostem. ABCDE klasifikace rozčleňuje jednotlivce domácnosti do sociálních kategorií na základě ekonomického postavení (ekonomicky aktivní x neaktivní jednotlivce). Pro ekonomicky aktivní potom rozlišuje podnikatele a zaměstnance. Pozice v zaměstnání potom slouží k další diferenciaci (včetně případného počtu podřízených osob pro vedoucí zaměstnance). Pro všechny vzniklé třídy má na závěrečné zařazení vliv vzdělání zkoumané osoby. Pro ekonomicky neaktivní osoby se na základě standardu ESOMAR nepostupuje dle jejich posledního zaměstnání, ale na základě stupně ekonomické síly měřené prostřednictvím vybavenosti domácnosti, vliv vzdělání se projevuje i zde. Vzhledem k tomu, že mezinárodní postup odpovídá evropským stupňům, vychází při jeho použití horší sociální struktura obyvatel ČR než bylo zvykem pro stávající klasifikaci ABCD, nicméně tato struktura umožňuje provádět srovnání v rámci Evropy. Přesto se komise rozhodla, že pro použití v rámci ČR bude použita upravená škála, která zohlední specifika ČR. Tato upravená škála vzniká z evropského standardu posunutím o jednu nebo dvě třídy výše či níže na základě indexu životního minima domácnosti, ve které zkoumaná osoba žije.

A – Skupina s nejvyšším sociálním statutem ve společnosti daným vysoce prestižním zaměstnáním a zároveň nejvyššími příjmy.

B – Skupina s nadprůměrnými příjmy, obvykle vyšší management a skupina vyšších profesionálů s minimálně středoškolským vzděláním.

C1, C2 – Skupina s průměrným životním standardem a průměrnými příjmy. Jde o skupinu např. malých podnikatelů a živnostníků, techniků, úředníků a nižších odborníků.

D – Skupina s průměrným až mírně podprůměrným životním standardem. Patří sem např. skupina kvalifikovaných manuálních pracovníků.

E1, E2, E3 – Skupina charakterizována podprůměrným životním standardem, kde se nacházejí především neaktivní jednotlivci, tzn. nezaměstnaní, důchodci nebo nekvalifikovaní dělníci apod.

### Otázky k ekonomické aktivitě a k zaměstnání:

Tyto otázky (ot.18, 19, 20, 21 a 22) jsou (mimo jiných) použity především ke stanovení ABCDE klasifikace. Na základě odpovědi respondenta na otázku 8 (Ekonomická aktivita) je dále dotazován skupinou specifických otázek. Otázka 8 je tedy použita jako filtr pro kladení dalších otázek. Tedy výše uvedených pět otázek není položeno každému respondentovi. Proto pro možnost tvorby cílových skupin v rámci celé populace je doplněna segmentace jednotlivých odpovědí na tuto otázku o skupinu respondentů, kterým tato příslušná otázka nebyla položena. Tedy například u otázky č. 20 "Podnikatelská činnost" je tato skupina označena "Respondent není podnikatel".