

SPIR NetMonitor

Výzkum sociodemografie návštěvníků internetu v České Republice

Název média:

TOTAL

Měsíc:

Červenec 2010

Základní informace	
Velikost internetové populace ČR	5 194 606
Počet respondentů	
Total (za všechna měřená média)	N = 24 090
RU(počet)	5 075 130
Reach(%)	97.70
PV(počet) (od návštěvníků z ČR)	5 874 327 124
PV(počet) (od všech návštěvníků)	6 304 581 409
GRP (%)	113 085.13

**Zdroj: NetMonitor – SPIR – Mediaresearch & Gemius
Červenec 2010**

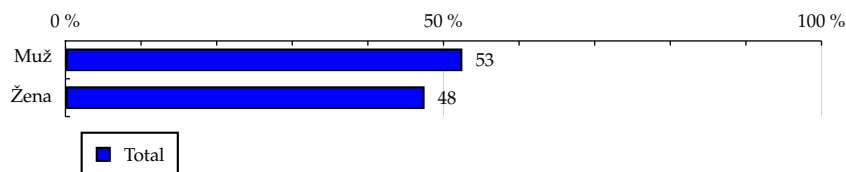
TOTAL

Tabulka 1: Pohlaví

	TOTAL				
	RU (%)	RU (počet)	PV (%)	PV (počet)	TRP (%)
Muž	52.50	2 664 545	52.92	3 108 481 562	113 977.64
Žena	47.50	2 410 584	47.08	2 765 845 562	112 098.60

Zdroj: NetMonitor – SPIR – Mediaresearch & Gemius, Červenec 2010

Graf 1: Pohlaví dle RU(%)



Zdroj: NetMonitor – SPIR – Mediaresearch & Gemius, Červenec 2010

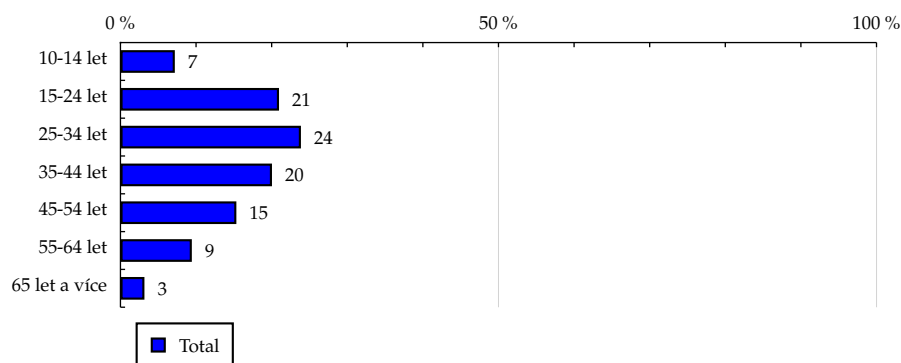
TOTAL

Tabulka 2: Věk

	TOTAL				
	RU (%)	RU (počet)	PV (%)	PV (počet)	TRP (%)
10-14 let	7.19	364 698	4.62	271 295 722	72 678.03
15-24 let	20.97	1 064 052	20.96	1 231 105 517	113 038.62
25-34 let	23.87	1 211 433	28.04	1 646 933 126	132 822.29
35-44 let	20.04	1 016 802	19.57	1 149 418 203	110 442.45
45-54 let	15.33	778 118	14.31	840 425 429	105 523.21
55-64 let	9.44	479 243	9.68	568 737 027	115 944.32
65 let a více	3.17	160 780	2.83	166 412 101	101 122.08

Zdroj: NetMonitor – SPIR – Mediaresearch & Gemius, Červenec 2010

Graf 2: Věk dle RU(%)



Zdroj: NetMonitor – SPIR – Mediaresearch & Gemius, Červenec 2010

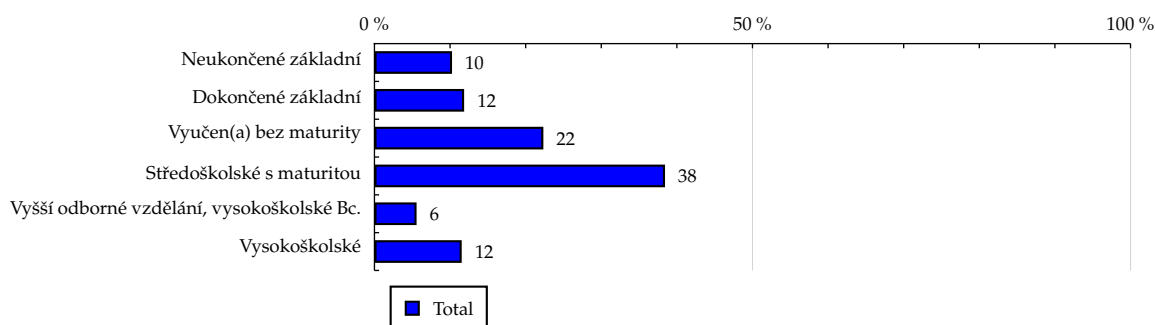
TOTAL

Tabulka 3: Nejvyšší dokončené vzdělání

	TOTAL				
	RU (%)	RU (počet)	PV (%)	PV (počet)	TRP (%)
Neukončené základní	10.26	520 556	7.03	413 113 670	77 534.78
Dokončené základní	11.86	602 114	12.55	737 038 523	119 593.01
Vyučen(a) bez maturity	22.34	1 133 834	26.08	1 531 874 692	131 998.25
Středoškolské s maturitou	38.43	1 950 119	38.82	2 280 352 962	114 244.56
Vyšší odborné vzdělání, vysokoškolské Bc.	5.57	282 683	5.96	350 294 912	121 067.47
Vysokoškolské	11.54	585 822	9.56	561 652 366	93 669.06

Zdroj: NetMonitor – SPIR – Mediaresearch & Gemius, Červenec 2010

Graf 3: Nejvyšší dokončené vzdělání dle RU(%)



Zdroj: NetMonitor – SPIR – Mediaresearch & Gemius, Červenec 2010

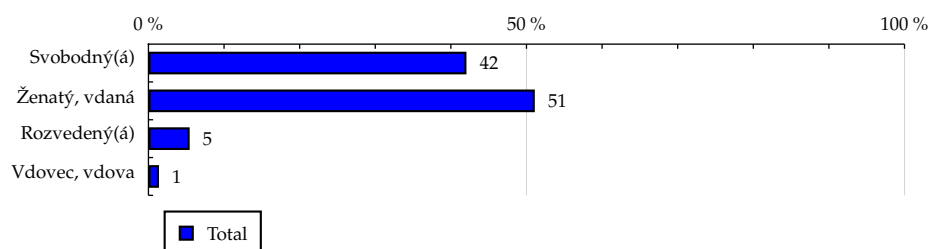
TOTAL

Tabulka 4: Rodinný stav

	TOTAL				
	RU (%)	RU (počet)	PV (%)	PV (počet)	TRP (%)
Svobodný(á)	42.06	2 134 649	41.81	2 456 318 290	112 422.36
Ženatý, vdaná	51.10	2 593 503	50.00	2 936 966 358	110 638.62
Rozvedený(á)	5.45	276 596	6.66	390 995 587	138 108.40
Vdovec, vdova	1.39	70 381	1.53	90 046 890	124 998.78

Zdroj: NetMonitor – SPIR – Mediaresearch & Gemius, Červenec 2010

Graf 4: Rodinný stav dle RU(%)



Zdroj: NetMonitor – SPIR – Mediaresearch & Gemius, Červenec 2010

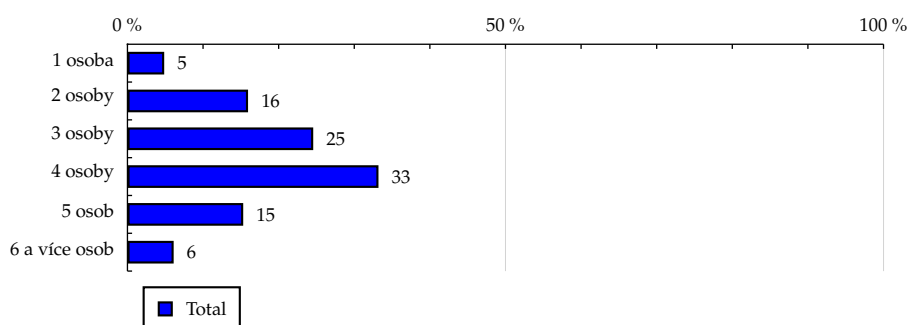
TOTAL

Tabulka 5: Počet osob v domácnosti

	TOTAL				
	RU (%)	RU (počet)	PV (%)	PV (počet)	TRP (%)
1 osoba	4.86	246 492	6.27	368 382 282	146 012.21
2 osoby	15.95	809 675	17.17	1 008 338 789	121 671.79
3 osoby	24.57	1 247 045	25.37	1 490 183 889	116 748.69
4 osoby	33.20	1 685 165	31.31	1 839 531 716	106 649.63
5 osob	15.31	776 798	14.16	831 722 898	104 608.01
6 a více osob	6.11	309 952	5.72	336 167 551	105 963.32

Zdroj: NetMonitor – SPIR – Mediaresearch & Gemius, Červenec 2010

Graf 5: Počet osob v domácnosti dle RU(%)



Zdroj: NetMonitor – SPIR – Mediaresearch & Gemius, Červenec 2010

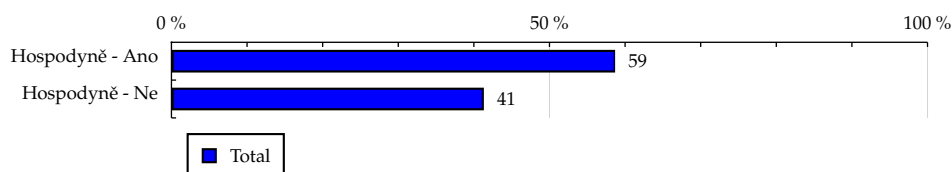
TOTAL

Tabulka 6: Hospodyně

	TOTAL				
	RU (%)	RU (počet)	PV (%)	PV (počet)	TRP (%)
Hospodyně - Ano	58.68	2 977 857	62.12	3 649 303 278	119 729.34
Hospodyně - Ne	41.32	2 097 272	37.88	2 225 023 846	103 651.21

Zdroj: NetMonitor – SPIR – Mediaresearch & Gemius, Červenec 2010

Graf 6: Hospodyně dle RU(%)



Zdroj: NetMonitor – SPIR – Mediaresearch & Gemius, Červenec 2010

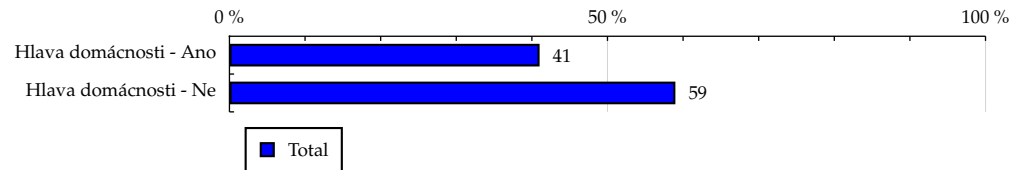
TOTAL

Tabulka 7: Hlava domácnosti

	TOTAL				
	RU (%)	RU (počet)	PV (%)	PV (počet)	TRP (%)
Hlava domácnosti - Ano	41.02	2 081 697	42.46	2 493 945 886	117 047.97
Hlava domácnosti - Ne	58.98	2 993 432	57.54	3 380 381 239	110 329.29

Zdroj: NetMonitor – SPIR – Mediaresearch & Gemius, Červenec 2010

Graf 7: Hlava domácnosti dle RU(%)



Zdroj: NetMonitor – SPIR – Mediaresearch & Gemius, Červenec 2010

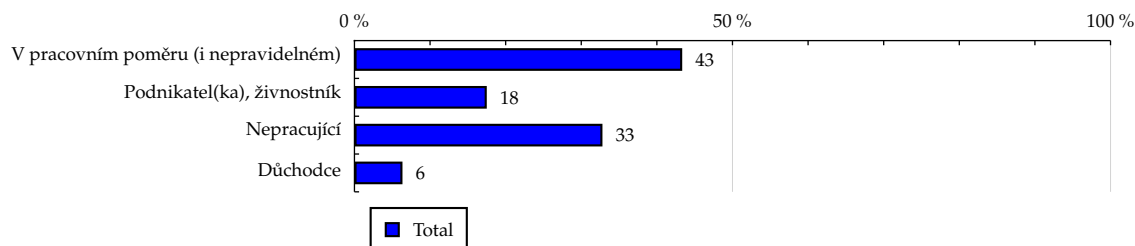
TOTAL

Tabulka 8: Ekonomická aktivita

	TOTAL				
	RU (%)	RU (počet)	PV (%)	PV (počet)	TRP (%)
V pracovním poměru (i nepravidelném)	43.35	2 200 096	44.77	2 630 025 434	116 791.91
Podnikatel(ka), živnostník	17.50	888 173	16.74	983 152 756	108 147.84
Nepracující	32.80	1 664 476	31.43	1 846 144 564	108 363.42
Důchodce	6.35	322 384	7.06	415 004 370	125 769.01

Zdroj: NetMonitor – SPIR – Mediaresearch & Gemius, Červenec 2010

Graf 8: Ekonomická aktivita dle RU(%)



Zdroj: NetMonitor – SPIR – Mediaresearch & Gemius, Červenec 2010

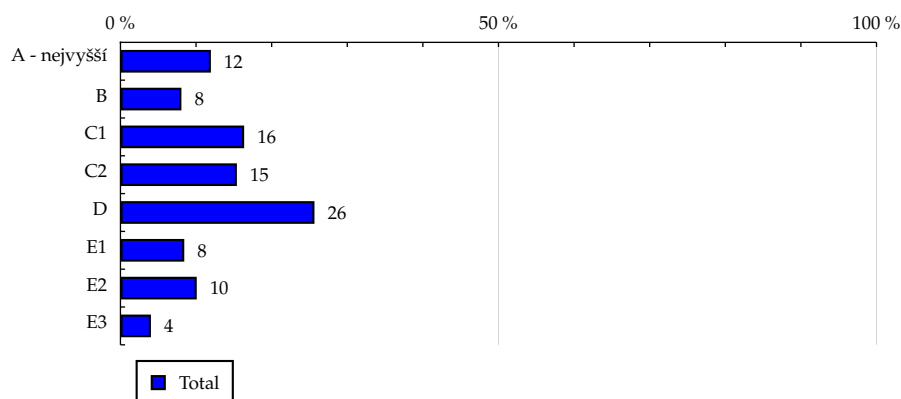
TOTAL

Tabulka 9: ABCDE národní socioekonomická klasifikace

	TOTAL				
	RU (%)	RU (počet)	PV (%)	PV (počet)	TRP (%)
A - nejvyšší	11.96	606 866	10.32	606 163 504	97 586.82
B	8.06	409 285	8.31	488 233 464	116 545.54
C1	16.36	830 232	16.36	960 869 470	113 073.06
C2	15.40	781 708	16.94	995 179 415	124 380.20
D	25.66	1 302 368	25.38	1 490 650 327	111 824.33
E1	8.44	428 191	9.17	538 868 599	122 953.10
E2	10.09	512 172	9.48	557 124 385	106 274.77
E3	4.03	204 303	4.04	237 237 960	113 449.45

Zdroj: NetMonitor – SPIR – Mediaresearch & Gemius, Červenec 2010

Graf 9: ABCDE národní socioekonomická klasifikace dle RU(%)



Zdroj: NetMonitor – SPIR – Mediaresearch & Gemius, Červenec 2010

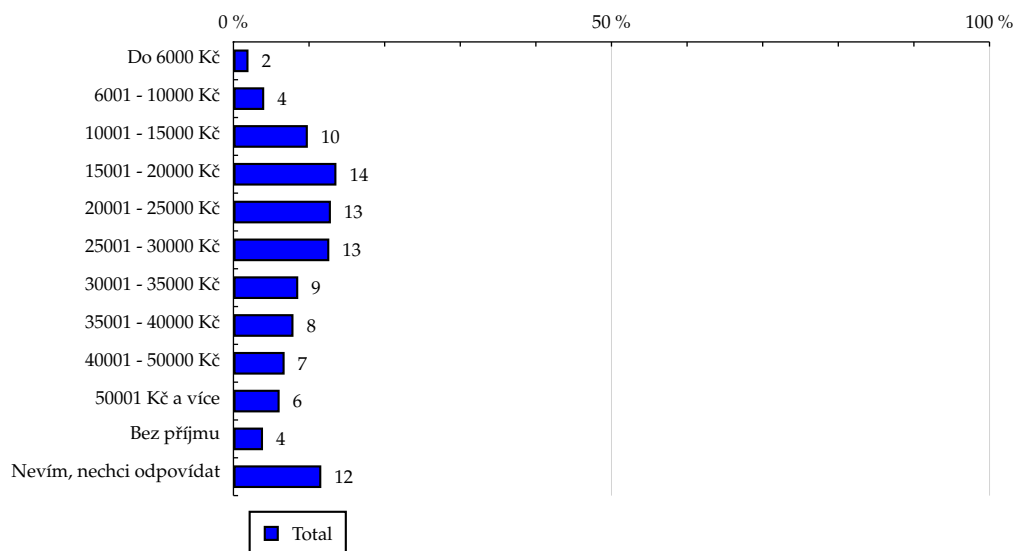
TOTAL

Tabulka 10: Čistý příjem domácnosti

	TOTAL				
	RU (%)	RU (počet)	PV (%)	PV (počet)	TRP (%)
Do 6000 Kč	1.99	101 066	1.55	91 332 279	88 290.24
6001 - 10000 Kč	4.07	206 716	4.65	273 137 246	129 092.34
10001 - 15000 Kč	9.84	499 175	11.40	669 727 450	131 080.85
15001 - 20000 Kč	13.62	691 081	15.29	898 300 247	126 995.07
20001 - 25000 Kč	12.89	653 961	13.49	792 431 446	118 387.04
25001 - 30000 Kč	12.68	643 425	13.02	764 592 399	116 098.34
30001 - 35000 Kč	8.57	434 753	8.39	493 058 879	110 802.63
35001 - 40000 Kč	7.94	403 020	6.97	409 720 933	99 324.35
40001 - 50000 Kč	6.77	343 617	6.14	360 630 515	102 537.26
50001 Kč a více	6.11	309 955	5.98	351 386 765	110 759.34
Bez příjmu	3.91	198 545	3.39	198 997 278	97 922.22
Nevím, nechci odpovídat	11.62	589 809	9.72	571 011 687	94 586.13

Zdroj: NetMonitor – SPIR – Mediaresearch & Gemius, Červenec 2010

Graf 10: Čistý příjem domácnosti dle RU(%)



Zdroj: NetMonitor – SPIR – Mediaresearch & Gemius, Červenec 2010

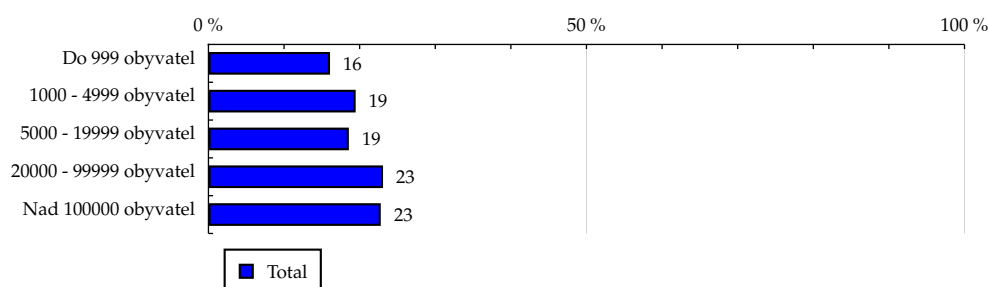
TOTAL

Tabulka 11: Velikost místa bydliště

	TOTAL				
	RU (%)	RU (počet)	PV (%)	PV (počet)	TRP (%)
Do 999 obyvatel	16.08	816 333	15.28	897 722 378	107 440.73
1000 - 4999 obyvatel	19.47	988 076	19.23	1 129 480 678	111 681.87
5000 - 19999 obyvatel	18.57	942 298	19.44	1 142 025 211	118 408.22
20000 - 99999 obyvatel	23.09	1 171 746	24.23	1 423 538 050	118 694.28
Nad 100000 obyvatel	22.79	1 156 674	21.82	1 281 560 808	108 248.69

Zdroj: NetMonitor – SPIR – Mediaresearch & Gemius, Červenec 2010

Graf 11: Velikost místa bydliště dle RU(%)



Zdroj: NetMonitor – SPIR – Mediaresearch & Gemius, Červenec 2010

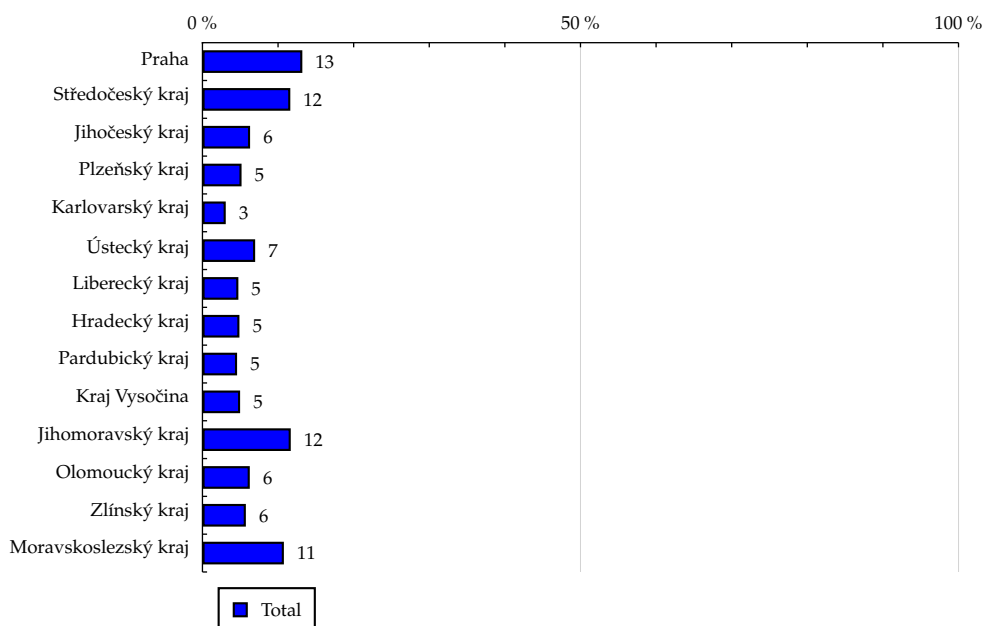
TOTAL

Tabulka 12: Kraj

	TOTAL				
	RU (%)	RU (počet)	PV (%)	PV (počet)	TRP (%)
Praha	13.21	670 273	11.73	689 236 550	100 464.02
Středočeský kraj	11.62	589 730	10.98	645 185 067	106 887.01
Jihočeský kraj	6.30	319 733	5.98	351 538 829	107 418.52
Plzeňský kraj	5.17	262 586	6.24	366 804 948	136 476.15
Karlovarský kraj	3.08	156 211	3.34	195 998 550	122 583.93
Ústecký kraj	6.97	353 940	7.24	425 060 875	117 331.85
Liberecký kraj	4.75	241 016	4.37	256 579 922	104 008.68
Hradecký kraj	4.89	248 071	4.64	272 570 591	107 348.50
Pardubický kraj	4.58	232 439	4.43	260 419 017	109 460.35
Kraj Vysočina	4.98	252 537	5.01	294 583 054	113 966.19
Jihomoravský kraj	11.68	592 775	12.08	709 407 848	116 923.04
Olomoucký kraj	6.26	317 805	6.27	368 040 715	113 143.52
Zlínský kraj	5.74	291 210	6.25	367 060 700	123 147.50
Moravskoslezský kraj	10.77	546 794	11.44	671 840 458	120 042.85

Zdroj: NetMonitor – SPIR – Mediaresearch & Gemius, Červenec 2010

Graf 12: Kraj dle RU(%)

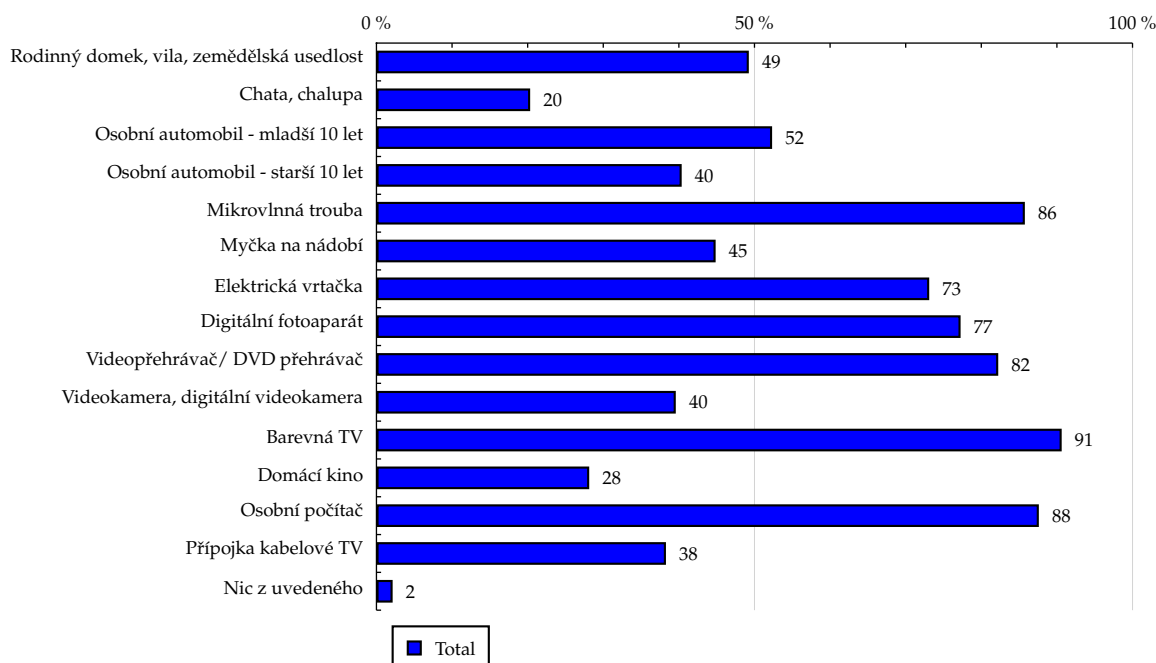


Zdroj: NetMonitor – SPIR – Mediaresearch & Gemius, Červenec 2010

Tabulka 13: Vybavenost

	TOTAL				
	RU (%)	RU (počet)	PV (%)	PV (počet)	TRP (%)
Rodinný domek, vila, zemědělská usedlost	49.25	2 499 418	46.07	2 706 281 229	105 786.05
Chata, chalupa	20.33	1 032 000	16.96	996 280 729	94 318.38
Osobní automobil - mladší 10 let	52.33	2 655 606	47.89	2 813 225 199	103 498.80
Osobní automobil - starší 10 let	40.37	2 048 621	41.71	2 450 447 571	116 863.35
Mikrovlnná trouba	85.76	4 352 594	84.95	4 990 314 020	112 014.50
Myčka na nádobí	44.86	2 276 609	39.69	2 331 765 604	100 067.02
Elektrická vrtačka	73.11	3 710 627	71.03	4 172 652 260	109 865.01
Digitální fotoaparát	77.26	3 921 277	75.88	4 457 399 845	111 057.68
Videopřehrávač/ DVD přehrávač	82.24	4 173 796	81.78	4 803 750 323	112 445.92
Videokamera, digitální videokamera	39.59	2 009 308	37.08	2 178 460 795	105 924.79
Barevná TV	90.63	4 599 432	91.17	5 355 667 952	113 763.77
Domácí kino	28.14	1 428 061	28.57	1 678 481 326	114 832.35
Osobní počítač	87.61	4 446 518	88.03	5 171 262 757	113 624.25
Přípojka kabelové TV	38.29	1 943 145	39.23	2 304 755 824	115 881.51
Nic z uvedeného	2.14	108 482	1.88	110 586 742	99 595.00

Zdroj: NetMonitor – SPIR – Mediaresearch & Gemius, Červenec 2010

Graf 13: Vybavenost dle RU(%)


Zdroj: NetMonitor – SPIR – Mediaresearch & Gemius, Červenec 2010

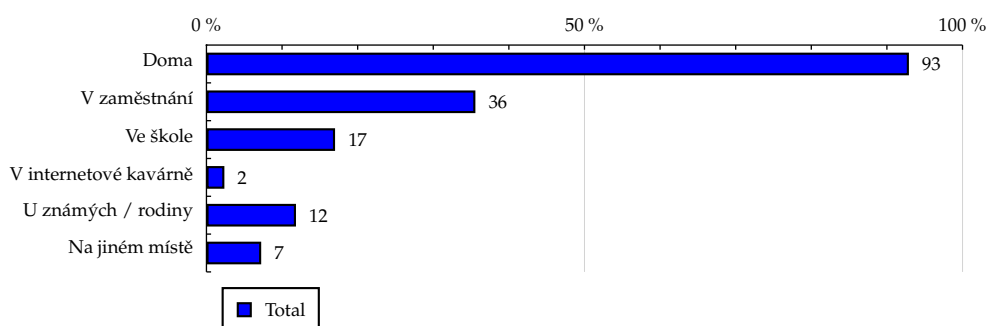
TOTAL

Tabulka 14: Všechna místa používání internetu

	TOTAL				
	RU (%)	RU (počet)	PV (%)	PV (počet)	TRP (%)
Doma	92.91	4 715 433	94.25	5 536 557 162	114 713.03
V zaměstnání	35.57	1 805 329	31.43	1 846 244 737	99 914.25
Ve škole	17.01	863 256	15.45	907 693 325	102 729.19
V internetové kavárně	2.37	120 246	2.26	132 689 043	107 809.71
U známých / rodiny	11.84	600 876	11.01	646 816 929	105 169.72
Na jiném místě	7.24	367 257	6.20	364 487 361	96 963.07

Zdroj: NetMonitor – SPIR – Mediaresearch & Gemius, Červenec 2010

Graf 14: Všechna místa používání internetu dle RU(%)



Zdroj: NetMonitor – SPIR – Mediaresearch & Gemius, Červenec 2010

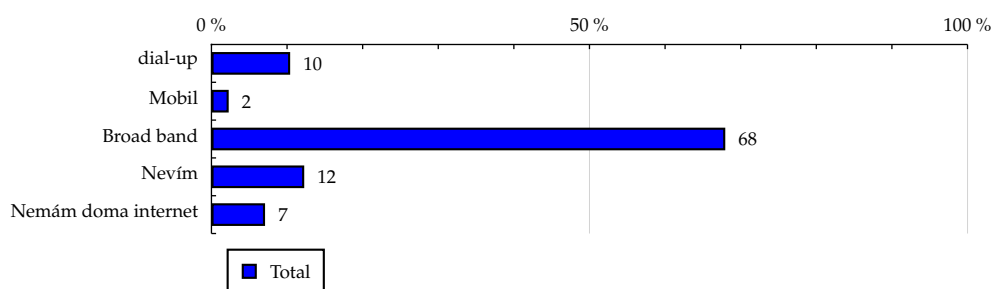
TOTAL

Tabulka 15: Způsob připojení doma

	TOTAL				
	RU (%)	RU (počet)	PV (%)	PV (počet)	TRP (%)
dial-up	10.41	528 277	10.65	625 697 092	115 716.77
Mobil	2.28	115 709	1.90	111 730 909	94 340.99
Broad band	67.96	3 448 943	71.00	4 170 496 423	118 139.79
Nevím	12.27	622 502	10.70	628 632 737	98 662.12
Nemám doma internet	7.09	359 696	5.75	337 769 963	91 744.29

Zdroj: NetMonitor – SPIR – Mediaresearch & Gemius, Červenec 2010

Graf 15: Způsob připojení doma dle RU(%)



Zdroj: NetMonitor – SPIR – Mediaresearch & Gemius, Červenec 2010

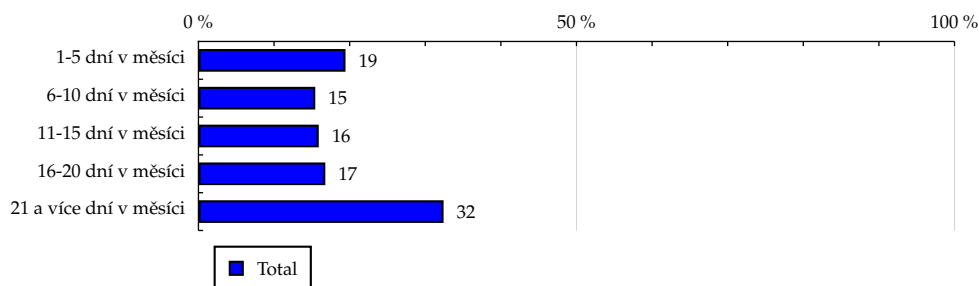
TOTAL

Tabulka 16: Měřená četnost užívání internetu (NetMonitor)

	TOTAL				
	RU (%)	RU (počet)	PV (%)	PV (počet)	TRP (%)
1-5 dní v měsíci	19.45	986 871	1.30	76 155 197	7 539.34
6-10 dní v měsíci	15.45	784 208	4.08	239 538 344	29 842.70
11-15 dní v měsíci	15.91	807 356	9.02	529 835 157	64 116.49
16-20 dní v měsíci	16.78	851 496	16.54	971 377 097	111 455.02
21 a více dní v měsíci	32.42	1 645 196	69.07	4 057 421 329	240 949.96

Zdroj: NetMonitor – SPIR – Mediaresearch & Gemius, Červenec 2010

Graf 16: Měřená četnost užívání internetu (NetMonitor) dle RU(%)



Zdroj: NetMonitor – SPIR – Mediaresearch & Gemius, Červenec 2010

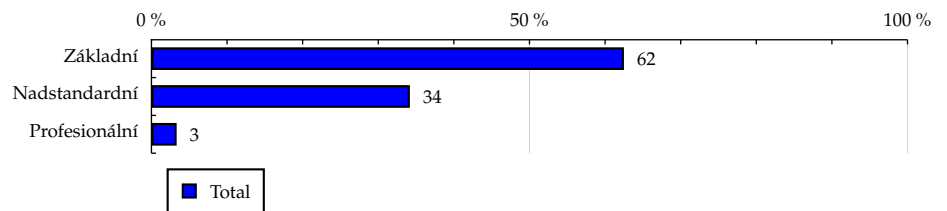
TOTAL

Tabulka 17: IT znalosti

	TOTAL				
	RU (%)	RU (počet)	PV (%)	PV (počet)	TRP (%)
Základní	62.49	3 171 475	63.22	3 713 964 190	114 411.83
Nadstandardní	34.18	1 734 662	33.64	1 976 243 393	111 306.36
Profesionální	3.33	168 992	3.13	184 119 541	106 445.72

Zdroj: NetMonitor – SPIR – Mediaresearch & Gemius, Červenec 2010

Graf 17: IT znalosti dle RU(%)



Zdroj: NetMonitor – SPIR – Mediaresearch & Gemius, Červenec 2010

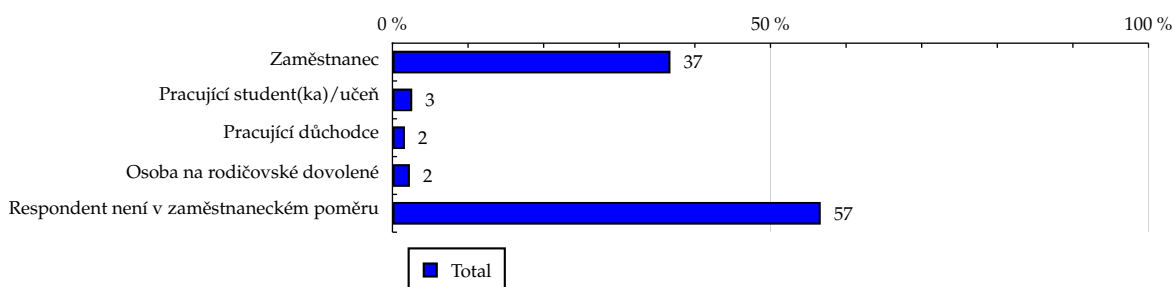
TOTAL

Tabulka 18: Ekonomicky aktivní jako

	TOTAL				
	RU (%)	RU (počet)	PV (%)	PV (počet)	TRP (%)
Zaměstnanec	36.77	1 866 237	36.93	2 169 490 211	113 575.66
Pracující student(ka)/učeň	2.62	133 208	3.36	197 373 097	144 760.75
Pracující důchodce	1.65	83 635	1.84	107 957 865	126 112.66
Osoba na rodičovské dovolené	2.31	117 014	2.64	155 204 260	129 585.63
Respondent není v zaměstnaneckém poměru	56.65	2 875 033	55.23	3 244 301 691	110 248.55

Zdroj: NetMonitor – SPIR – Mediaresearch & Gemius, Červenec 2010

Graf 18: Ekonomicky aktivní jako dle RU(%)



Zdroj: NetMonitor – SPIR – Mediaresearch & Gemius, Červenec 2010

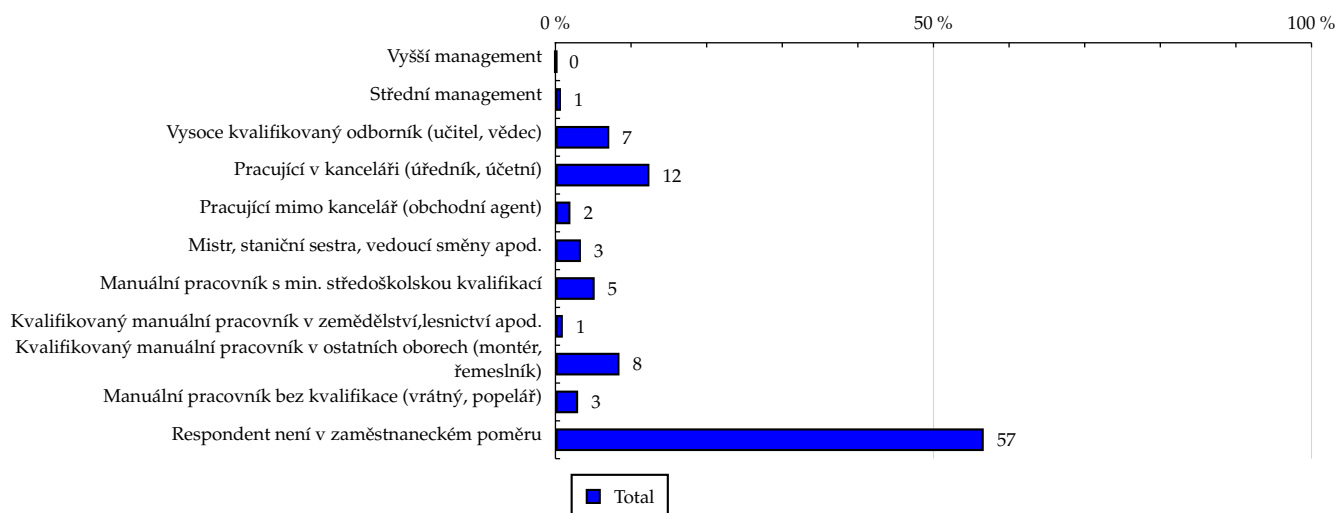
TOTAL

Tabulka 19: Charakteristika zaměstnání

	TOTAL				
	RU (%)	RU (počet)	PV (%)	PV (počet)	TRP (%)
Vyšší management	0.08	4 245	0.05	2 962 225	68 164.89
Střední management	0.73	37 161	0.62	36 654 603	96 366.53
Vysoce kvalifikovaný odborník (učitel, vědec)	7.12	361 435	5.60	329 099 909	88 959.28
Pracující v kanceláři (úředník, účetní)	12.43	630 783	12.42	729 425 131	112 978.29
Pracující mimo kancelář (obchodní agent)	1.98	100 697	1.89	111 182 148	107 873.01
Mistr, staniční sestra, vedoucí směny apod.	3.37	170 888	3.59	211 126 211	120 704.54
Manuální pracovník s min. středoškolskou kvalifikací	5.19	263 262	5.47	321 040 187	119 141.86
Kvalifikovaný manuální pracovník v zemědělství, lesnictví apod.	0.98	49 555	0.96	56 414 713	111 222.12
Kvalifikovaný manuální pracovník v ostatních oborech (montér, řemeslník)	8.47	429 817	10.28	603 677 917	137 219.40
Manuální pracovník bez kvalifikace (vrátný, popelář)	3.00	152 247	3.89	228 442 389	146 595.50
Respondent není v zaměstnaneckém poměru	56.65	2 875 033	55.23	3 244 301 691	110 248.55

Zdroj: NetMonitor – SPIR – Mediaresearch & Gemius, Červenec 2010

Graf 19: Charakteristika zaměstnání dle RU(%)

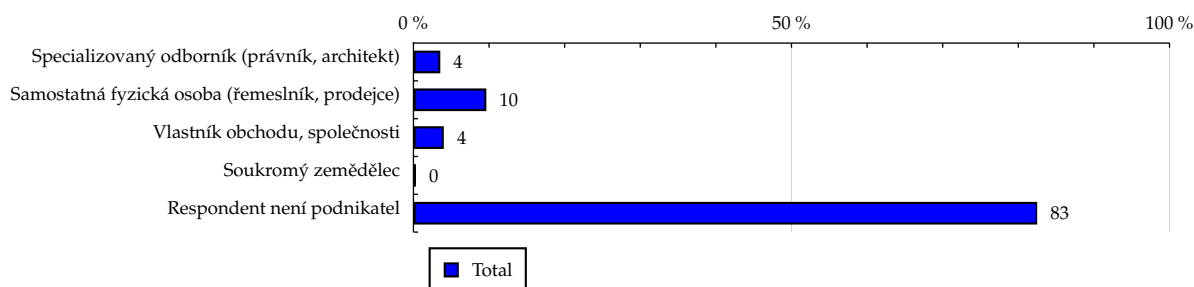


Zdroj: NetMonitor – SPIR – Mediaresearch & Gemius, Červenec 2010

TOTAL
Tabulka 20: Podnikatelská činnost

	TOTAL				
	RU (%)	RU (počet)	PV (%)	PV (počet)	TRP (%)
Specializovaný odborník (právník, architekt)	3.55	180 151	2.93	172 263 466	93 421.99
Samostatná fyzická osoba (řemeslník, prodejce)	9.64	489 402	9.70	569 701 390	113 730.19
Vlastník obchodu, společnosti	4.01	203 618	3.77	221 395 248	106 229.61
Soukromý zemědělec	0.30	15 000	0.34	19 792 652	128 911.44
Respondent není podnikatel	82.50	4 186 956	83.26	4 891 174 368	114 132.47

Zdroj: NetMonitor – SPIR – Mediaresearch & Gemius, Červenec 2010

Graf 20: Podnikatelská činnost dle RU(%)


Zdroj: NetMonitor – SPIR – Mediaresearch & Gemius, Červenec 2010

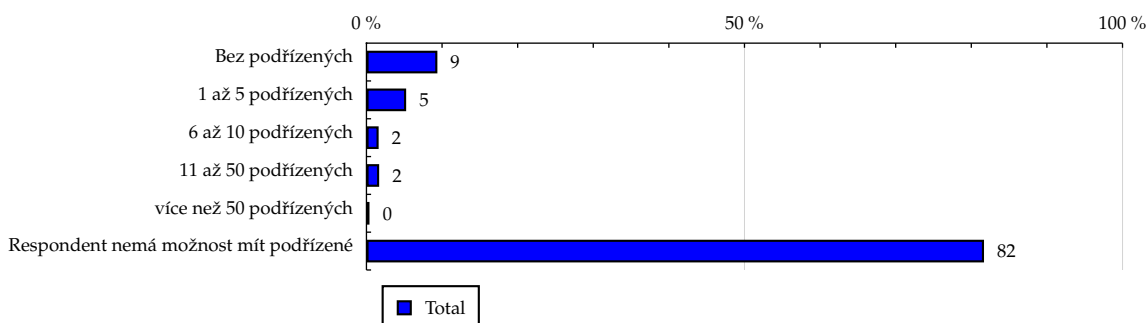
TOTAL

Tabulka 21: Počet podřízených

	TOTAL				
	RU (%)	RU (počet)	PV (%)	PV (počet)	TRP (%)
Bez podřízených	9.38	476 040	9.36	549 663 245	112 810.05
1 až 5 podřízených	5.25	266 552	4.74	278 675 136	102 143.25
6 až 10 podřízených	1.61	81 597	1.64	96 315 713	115 322.91
11 až 50 podřízených	1.68	85 331	1.39	81 624 369	93 455.21
více než 50 podřízených	0.40	20 058	0.28	16 491 121	80 322.61
Respondent nemá možnost mít podřízené	81.68	4 145 549	82.59	4 851 557 540	114 338.81

Zdroj: NetMonitor – SPIR – Mediaresearch & Gemius, Červenec 2010

Graf 21: Počet podřízených dle RU(%)



Zdroj: NetMonitor – SPIR – Mediaresearch & Gemius, Červenec 2010

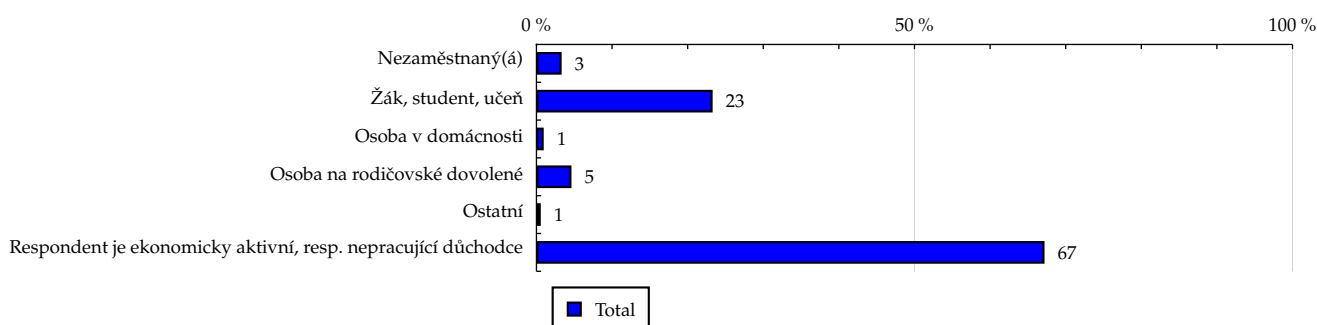
TOTAL

Tabulka 22: Ekonomicky neaktivní jako

	TOTAL				
	RU (%)	RU (počet)	PV (%)	PV (počet)	TRP (%)
Nezaměstnaný(á)	3.33	169 193	3.88	227 806 555	131 545.87
Žák, student, učeň	23.30	1 182 348	19.75	1 160 127 650	95 863.84
Osoba v domácnosti	0.96	48 650	1.14	66 988 348	134 527.41
Osoba na rodičovské dovolené	4.63	235 111	5.96	350 141 777	145 500.47
Ostatní	0.57	29 172	0.70	41 080 234	137 579.58
Respondent je ekonomicky aktivní, resp. nepracující důchodce	67.20	3 410 653	68.57	4 028 182 560	115 389.44

Zdroj: NetMonitor – SPIR – Mediaresearch & Gemius, Červenec 2010

Graf 22: Ekonomicky neaktivní jako dle RU(%)

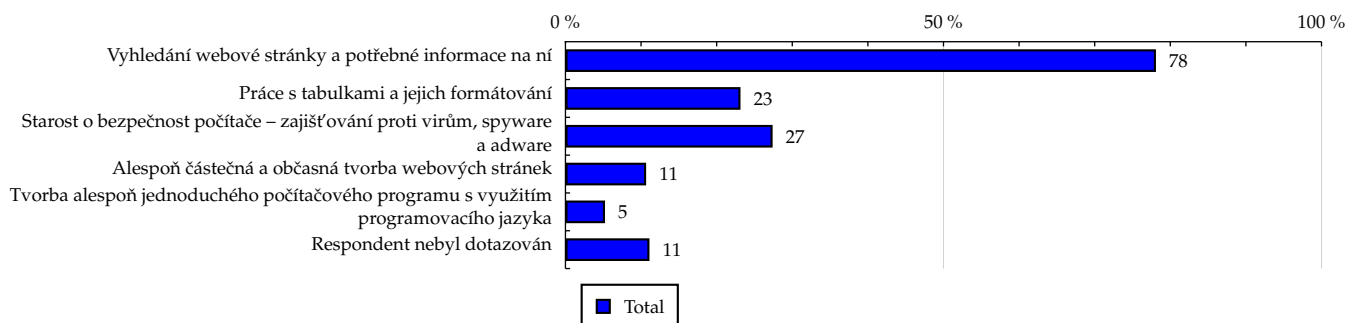


Zdroj: NetMonitor – SPIR – Mediaresearch & Gemius, Červenec 2010

Tabulka 23: Činnost respondenta na počítači

	TOTAL				
	RU (%)	RU (počet)	PV (%)	PV (počet)	TRP (%)
Vyhledání webové stránky a potřebné informace na ní	78.10	3 963 455	75.87	4 456 879 440	109 863.01
Práce s tabulkami a jejich formátování	23.15	1 174 900	20.83	1 223 437 833	101 736.13
Starost o bezpečnost počítače – zajišťování proti virům, spyware a adware	27.40	1 390 731	28.90	1 697 724 743	119 266.48
Alespoň částečná a občasná tvorba webových stránek	10.67	541 584	9.69	569 064 117	102 657.31
Tvorba alespoň jednoduchého počítačového programu s využitím programovacího jazyka	5.23	265 179	4.62	271 583 503	100 059.31
Respondent nebyl dotazován	11.11	564 050	12.50	734 293 520	127 188.13

Zdroj: NetMonitor – SPIR – Mediaresearch & Gemius, Červenec 2010

Graf 23: Činnost respondenta na počítači dle RU(%)


Zdroj: NetMonitor – SPIR – Mediaresearch & Gemius, Červenec 2010

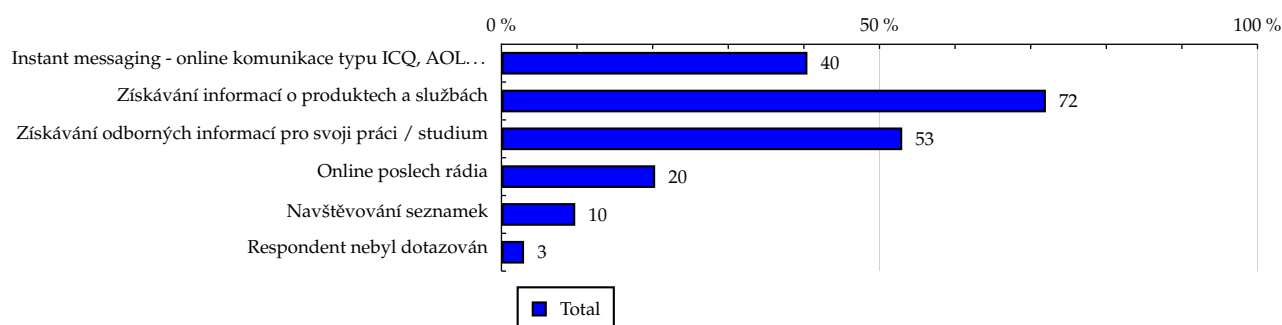
TOTAL

Tabulka 24: Pravidelné aktivity na internetu

	TOTAL				
	RU (%)	RU (počet)	PV (%)	PV (počet)	TRP (%)
Instant messaging - online komunikace typu ICQ, AOL...	40.47	2 054 053	41.50	2 437 926 401	115 958.71
Získávání informací o produktech a službách	72.01	3 654 475	73.69	4 328 678 696	115 724.39
Získávání odborných informací pro svoji práci / studium	53.01	2 690 290	50.47	2 964 938 066	107 674.04
Online poslech rádia	20.33	1 031 538	20.17	1 184 830 957	112 218.81
Navštěvování seznamek	9.76	495 176	11.54	677 704 553	133 713.32
Respondent nebyl dotazován	2.99	151 844	3.35	196 902 855	126 691.39

Zdroj: NetMonitor – SPIR – Mediaresearch & Gemius, Červenec 2010

Graf 24: Pravidelné aktivity na internetu dle RU(%)



Zdroj: NetMonitor – SPIR – Mediaresearch & Gemius, Červenec 2010

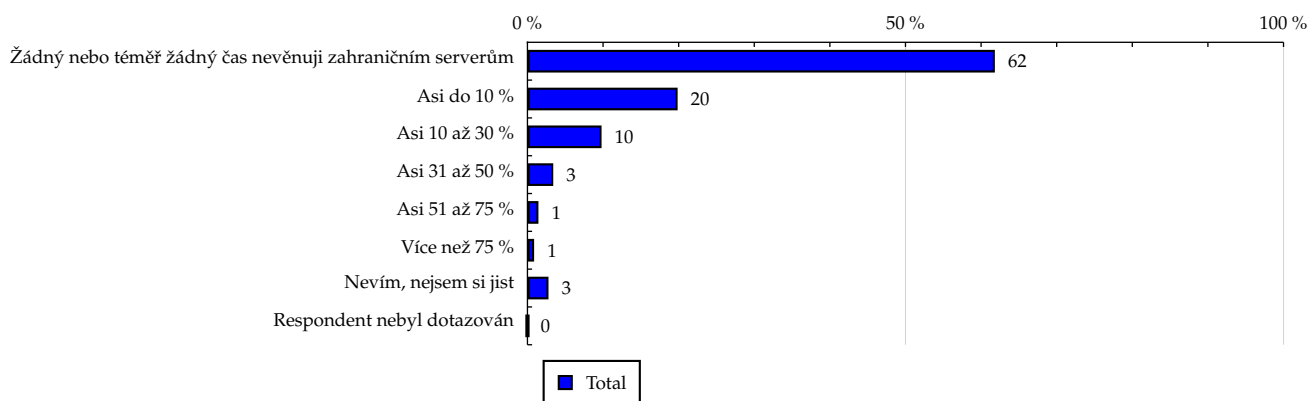
TOTAL

Tabulka 25: Čas trávený na zahraničních serverech v cizích jazycích vyjma slovenštiny

	TOTAL				
	RU (%)	RU (počet)	PV (%)	PV (počet)	TRP (%)
Žádný nebo téměř žádný čas nevěnuji zahraničním serverům	61.82	3 137 584	61.55	3 615 406 457	112 578.72
Asi do 10 %	19.86	1 008 036	20.80	1 221 761 578	118 414.49
Asi 10 až 30 %	9.80	497 563	10.10	593 289 277	116 496.40
Asi 31 až 50 %	3.41	172 948	2.89	169 491 245	95 746.79
Asi 51 až 75 %	1.45	73 397	1.17	68 655 791	91 388.34
Více než 75 %	0.88	44 567	0.71	41 895 982	91 843.25
Nevím, nejsem si jist	2.78	141 032	2.79	163 826 795	113 491.06
Respondent nebyl dotazován	0.00	0	0.00	0	-

Zdroj: NetMonitor – SPIR – Mediaresearch & Gemius, Červenec 2010

Graf 25: Čas trávený na zahraničních serverech v cizích jazycích vyjma slovenštiny dle RU(%)



Zdroj: NetMonitor – SPIR – Mediaresearch & Gemius, Červenec 2010

LEGENDA

Níže uváděný pojem "cílová skupina" (daná cílová skupina, vybraná cílová skupina, vybraná CS) je zde používán ve smyslu cílová skupina uvedená v řádku tabulky (resp. sloupci grafu) daného socio-demografického ukazatele, tj. např. cílová skupina "ženy", "Liberecký kraj", "Důchodce" apod. Cílová skupina Všichni je definována jako Osoby ve věku 10+ let, které alespoň jednou v posledním měsíci navštívily internet.

MÉDIUM:

RU(počet) – počet návštěvníků (reálných uživatelů) vybraného média z příslušné cílové skupiny

RU(%) – složení návštěvníků

Informace o profilu návštěvníků vybraného média – v podobě procentuálního rozložení uživatelů internetu (dle Reache) mezi jednotlivé cílové skupiny.

$RU(\%) = RU(\text{počet})(\text{médium})(\text{vybraná CS}) / RU(\text{počet})(\text{médium})(\text{CS všichni}) * 100$

Reach(%) – poměr počtu návštěvníků média z příslušné cílové skupiny ku velikosti této cílové skupiny

$Reach(\%)(\text{CS}) = RU(\text{počet})(\text{médium})(\text{CS}) / \text{velikost CS}(\text{počet}) * 100$

PV(počet) – počet zobrazení (page views) generovaných na médiu uživateli z příslušné cílové skupiny

PV(%) – složení zobrazení (page views)

Informace o profilu návštěvníků vybraného média – v podobě procentuálního rozložení uživatelů internetu (dle zobrazení (page views)) mezi jednotlivé cílové skupiny.

$PV(\%) = PV(\text{počet})(\text{médium})(\text{vybraná CS}) / PV(\text{počet})(\text{médium})(\text{CS všichni}) * 100$

TRP(%) – Target Rating Points

Hrubý zásah dané cílové skupiny na vybraném médiu.

$TRP(\%) = PV(\text{počet})(\text{médium}) / \text{velikost CS}(\text{počet}) * 100$

(obdobně je definován ukazatel GRP(%) Gross Rating Points, pouze jako cílová skupina je brána celá populace, cílová skupina "Všichni")

Afinita(%) – afinita reache

Koeficient vyjadřující vztah návštěvnosti vybraného média k návštěvnosti všech měřených médií.

$Afinita(\%) = Reach(\%)(\text{médium})(\text{vybraná CS}) / Reach(\%)(\text{médium})(\text{CS všichni})$

TOTAL:

Total RU(počet) – počet návštěvníků (reálných uživatelů) všech měřených médií z příslušné cílové skupiny

Total RU(%) – složení návštěvníků, tj. informace o profilu Reache celkem pro všechna měřená média

Informace o profilu návštěvníků všech měřených médií – v podobě procentuálního rozložení uživatelů internetu (dle Reache) mezi jednotlivé cílové skupiny.

$RU(\%) = RU(\text{počet})(\text{všechna média})(\text{vybraná CS}) / RU(\text{počet})(\text{všechna média})(\text{CS všichni}) * 100$

Total PV(počet) – počet zobrazení (page views) generovaných na všech měřených médiích uživateli z příslušné cílové skupiny

Total PV(%) – složení zobrazení, tj. informace o profilu zobrazení (page views) celkem pro všechna měřená média

Informace o profilu návštěvníků všech měřených médií – v podobě procentuálního rozložení uživatelů internetu (dle zobrazení (page views)) mezi jednotlivé cílové skupiny.

$PV(\%) = PV(\text{počet})(\text{všechna média})(\text{vybraná CS}) / PV(\text{počet})(\text{všechna média})(\text{CS všichni}) * 100$

Otázka IT znalosti

Základní – osoby, které deklarují základní znalosti práce s počítačem a internetem. (např. psaní základních textů, ukládání souborů, elektronická pošta, prohlížení www stránek apod.)

Nadstandardní – osoby, které deklarují užívání počítače a internetu na nadstandardní úrovni. (např. využívání matematických funkcí v tabulkovém procesoru, tvorba grafických prezentací, práce s vyhledávači, databáze na uživatelské úrovni apod.)

Profesionální – osoby, které se profesionálně věnují IT, technologiím apod. (např. programátorská nebo administrátorská činnost)

ABCDE klasifikace

ABCDE klasifikace umožňuje posuzování sociálního a ekonomického postavení jednotlivců ve společnosti. Obvykle je počítána pro přednostu domácnosti (hlavu domácnosti), vzhledem ke specifiku internetového dotazování byla přijata metoda přímého výpočtu přímo pro jednotlivé respondenty. Na aktualizaci ABCDE klasifikace pracovala v posledním roce metodická komise se zástupci výzkumných agentur, reklamních agentur a odborné veřejnosti. Výsledkem je navržení škály A,B,C1,C2,D,E1,E2,E3. Tato škála odpovídá mezinárodnímu standardu potvrzeného sdružením ESOMAR a i algoritmus zařazení jednotlivce odpovídá mezinárodním zvyklostem. ABCDE klasifikace rozčleňuje jednotlivce domácnosti do sociálních kategorií na základě ekonomického postavení (ekonomicky aktivní x neaktivní jednotlivce). Pro ekonomicky aktivní potom rozlišuje podnikatele a zaměstnance. Pozice v zaměstnání potom slouží k další diferenciaci (včetně případného počtu podřízených osob pro vedoucí zaměstnance). Pro všechny vzniklé třídy má na závěrečné zařazení vliv vzdělání zkoumané osoby. Pro ekonomicky neaktivní osoby se na základě standardu ESOMAR nepostupuje dle jejich posledního zaměstnání, ale na základě stupně ekonomické síly měřené prostřednictvím vybavenosti domácnosti, vliv vzdělání se projevuje i zde. Vzhledem k tomu, že mezinárodní postup odpovídá evropským stupňům, vychází při jeho použití horší sociální struktura obyvatel ČR než bylo zvykem pro stávající klasifikaci ABCD, nicméně tato struktura umožňuje provádět srovnání v rámci Evropy. Přesto se komise rozhodla, že pro použití v rámci ČR bude použita upravená škála, která zohlední specifika ČR. Tato upravená škála vzniká z evropského standardu posunutím o jednu nebo dvě třídy výše či níže na základě indexu životního minima domácnosti, ve které zkoumaná osoba žije.

A – Skupina s nejvyšším sociálním statusem ve společnosti daným vysoce prestižním zaměstnáním a zároveň nejvyššími příjmy.

B – Skupina s nadprůměrnými příjmy, obvykle vyšší management a skupina vyšších profesionálů s minimálně středoškolským vzděláním.

C1, C2 – Skupina s průměrným životním standardem a průměrnými příjmy. Jde o skupinu např. malých podnikatelů a živnostníků, techniků, úředníků a nižších odborníků.

D – Skupina s průměrným až mírně podprůměrným životním standardem. Patří sem např. skupina kvalifikovaných manuálních pracovníků.

E1, E2, E3 – Skupina charakterizována podprůměrným životním standardem, kde se nacházejí především neaktivní jednotlivci, tzn. nezaměstnaní, důchodci nebo nekvalifikovaní dělníci apod.

Otázky k ekonomické aktivitě a k zaměstnání:

Tyto otázky (ot.18, 19, 20, 21 a 22) jsou (mimo jiných) použity především ke stanovení ABCDE klasifikace. Na základě odpovědi respondenta na otázku 8 (Ekonomická aktivita) je dále dotazován skupinou specifických otázek. Otázka 8 je tedy použita jako filtr pro kladení dalších otázek. Tedy výše uvedených pět otázek není položeno každému respondentovi. Proto pro možnost tvorby cílových skupin v rámci celé populace je doplněna segmentace jednotlivých odpovědí na tuto otázku o skupinu respondentů, kterým tato příslušná otázka nebyla položena. Tedy například u otázky č. 20 "Podnikatelská činnost" je tato skupina označena "Respondent není podnikatel".