

SPIR NetMonitor

Výzkum sociodemografie návštěvníků internetu v České Republice

Název média:

TOTAL

Měsíc:

Červen 2010

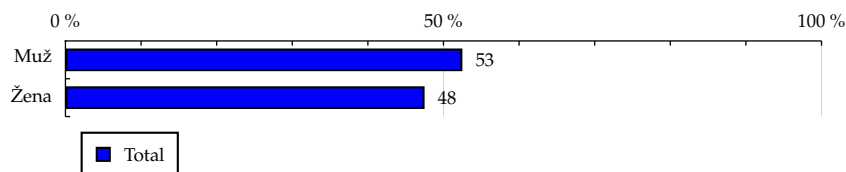
Základní informace	
Velikost internetové populace ČR	5 472 170
Počet respondentů	
Total (za všechna měřená média)	N = 26 700
RU(počet)	5 346 309
Reach(%)	97.70
PV(počet) (od návštěvníků z ČR)	6 345 212 266
PV(počet) (od všech návštěvníků)	6 807 680 388
GRP (%)	115 954.22

**Zdroj: NetMonitor – SPIR – Mediaresearch & Gemius
Červen 2010**

TOTAL
Tabulka 1: Pohlaví

	TOTAL				
	RU (%)	RU (počet)	PV (%)	PV (počet)	TRP (%)
Muž	52.50	2 806 914	51.88	3 291 860 140	114 579.44
Žena	47.50	2 539 395	48.12	3 053 352 125	117 473.84

Zdroj: NetMonitor – SPIR – Mediaresearch & Gemius, Červen 2010

Graf 1: Pohlaví dle RU(%)


Zdroj: NetMonitor – SPIR – Mediaresearch & Gemius, Červen 2010

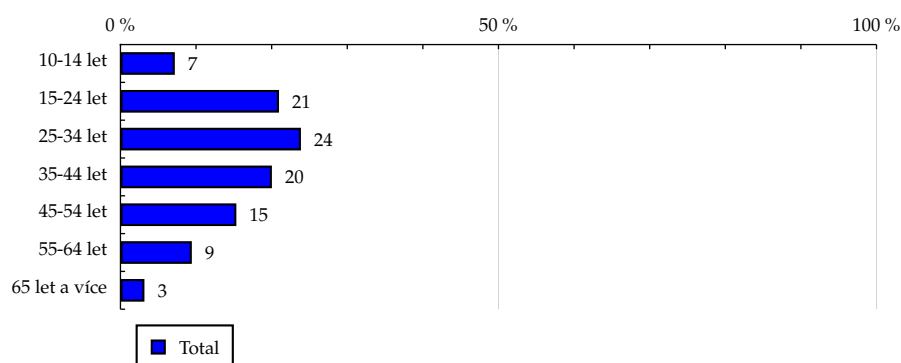
TOTAL

Tabulka 2: Věk

	TOTAL				
	RU (%)	RU (počet)	PV (%)	PV (počet)	TRP (%)
10-14 let	7.19	384 183	4.78	302 990 722	77 052.31
15-24 let	20.97	1 120 905	20.09	1 274 613 605	111 097.44
25-34 let	23.87	1 276 164	27.76	1 761 210 345	134 833.89
35-44 let	20.03	1 071 133	20.04	1 271 831 783	116 006.10
45-54 let	15.33	819 698	14.90	945 263 949	112 666.10
55-64 let	9.44	504 853	9.50	602 688 206	116 633.11
65 let a více	3.17	169 371	2.94	186 613 656	107 646.20

Zdroj: NetMonitor – SPIR – Mediaresearch & Gemius, Červen 2010

Graf 2: Věk dle RU(%)



Zdroj: NetMonitor – SPIR – Mediaresearch & Gemius, Červen 2010

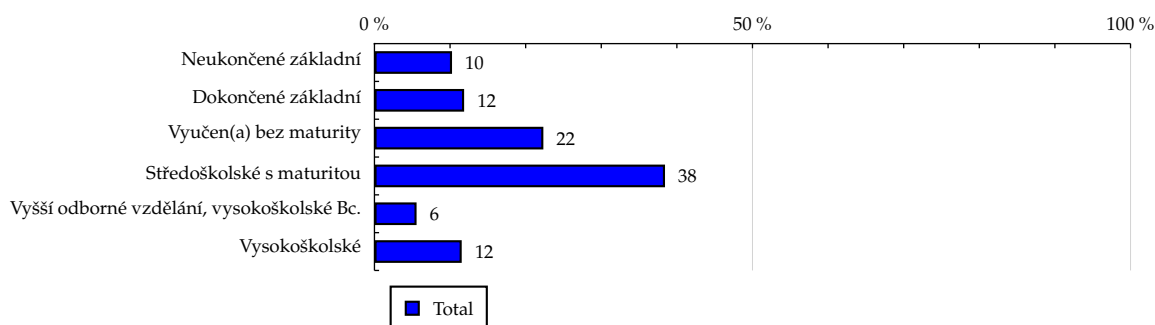
TOTAL

Tabulka 3: Nejvyšší dokončené vzdělání

	TOTAL				
	RU (%)	RU (počet)	PV (%)	PV (počet)	TRP (%)
Neukončené základní	10.26	548 369	6.78	430 393 798	76 680.97
Dokončené základní	11.86	634 285	11.75	745 488 235	114 828.77
Vyučen(a) bez maturity	22.34	1 194 421	26.24	1 664 942 602	136 187.18
Středoškolské s maturitou	38.43	2 054 320	39.72	2 520 048 436	119 849.24
Vyšší odborné vzdělání, vysokoškolské Bc.	5.57	297 788	5.30	336 250 259	110 318.60
Vysokoškolské	11.54	617 124	10.21	648 088 937	102 602.05

Zdroj: NetMonitor – SPIR – Mediaresearch & Gemius, Červen 2010

Graf 3: Nejvyšší dokončené vzdělání dle RU(%)



Zdroj: NetMonitor – SPIR – Mediaresearch & Gemius, Červen 2010

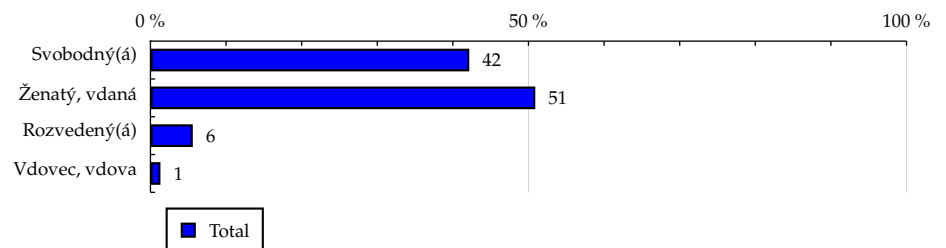
TOTAL

Tabulka 4: Rodinný stav

	TOTAL				
	RU (%)	RU (počet)	PV (%)	PV (počet)	TRP (%)
Svobodný(á)	42.17	2 254 561	40.93	2 596 999 849	112 539.35
Ženatý, vdaná	50.90	2 721 456	50.19	3 184 807 206	114 334.25
Rozvedený(á)	5.60	299 522	7.45	472 670 227	154 178.28
Vdovec, vdova	1.32	70 769	1.43	90 734 984	125 262.70

Zdroj: NetMonitor – SPIR – Mediaresearch & Gemius, Červen 2010

Graf 4: Rodinný stav dle RU(%)



Zdroj: NetMonitor – SPIR – Mediaresearch & Gemius, Červen 2010

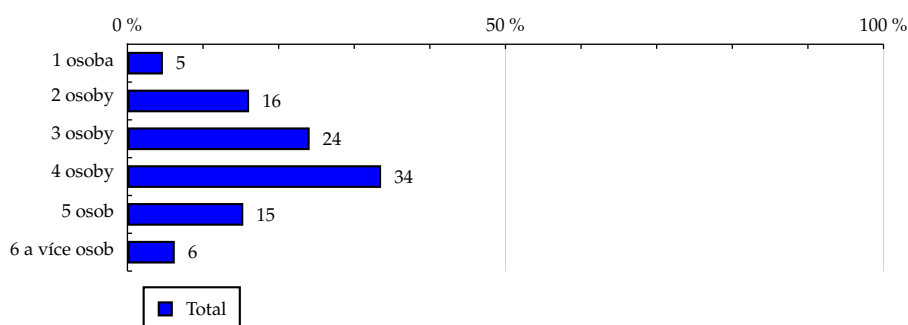
TOTAL

Tabulka 5: Počet osob v domácnosti

	TOTAL				
	RU (%)	RU (počet)	PV (%)	PV (počet)	TRP (%)
1 osoba	4.69	250 728	5.64	357 566 651	139 330.84
2 osoby	16.09	860 086	17.24	1 093 637 662	124 229.83
3 osoby	24.10	1 288 247	24.74	1 569 806 815	119 053.34
4 osoby	33.55	1 793 542	32.08	2 035 350 770	110 872.08
5 osob	15.32	818 912	14.40	913 515 907	108 986.58
6 a více osob	6.26	334 792	5.92	375 334 460	109 531.07

Zdroj: NetMonitor – SPIR – Mediaresearch & Gemius, Červen 2010

Graf 5: Počet osob v domácnosti dle RU(%)



Zdroj: NetMonitor – SPIR – Mediaresearch & Gemius, Červen 2010

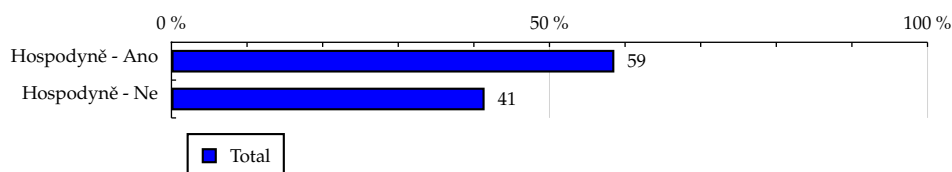
TOTAL

Tabulka 6: Hospodyně

	TOTAL				
	RU (%)	RU (počet)	PV (%)	PV (počet)	TRP (%)
Hospodyně - Ano	58.58	3 132 034	63.09	4 003 411 491	124 881.55
Hospodyně - Ne	41.42	2 214 275	36.91	2 341 800 775	103 326.76

Zdroj: NetMonitor – SPIR – Mediaresearch & Gemius, Červen 2010

Graf 6: Hospodyně dle RU(%)



Zdroj: NetMonitor – SPIR – Mediaresearch & Gemius, Červen 2010

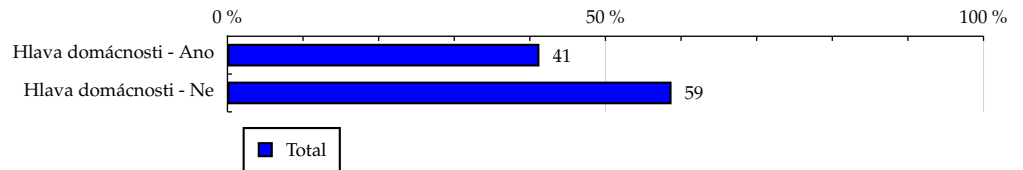
TOTAL

Tabulka 7: Hlava domácnosti

	TOTAL				
	RU (%)	RU (počet)	PV (%)	PV (počet)	TRP (%)
Hlava domácnosti - Ano	41.26	2 206 092	42.80	2 715 978 789	120 281.04
Hlava domácnosti - Ne	58.74	3 140 217	57.20	3 629 233 477	112 914.51

Zdroj: NetMonitor – SPIR – Mediaresearch & Gemius, Červen 2010

Graf 7: Hlava domácnosti dle RU(%)



Zdroj: NetMonitor – SPIR – Mediaresearch & Gemius, Červen 2010

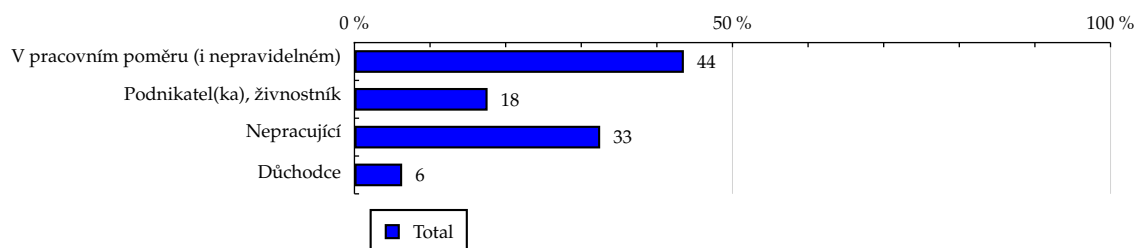
TOTAL

Tabulka 8: Ekonomická aktivita

	TOTAL				
	RU (%)	RU (počet)	PV (%)	PV (počet)	TRP (%)
V pracovním poměru (i nepravidelném)	43.57	2 329 582	43.98	2 790 903 806	117 047.30
Podnikatel(ka), živnostník	17.61	941 622	17.19	1 090 442 910	113 141.20
Nepracující	32.50	1 737 597	31.61	2 005 454 858	112 760.86
Důchodce	6.31	337 508	7.22	458 410 692	132 698.05

Zdroj: NetMonitor – SPIR – Mediaresearch & Gemius, Červen 2010

Graf 8: Ekonomická aktivita dle RU(%)



Zdroj: NetMonitor – SPIR – Mediaresearch & Gemius, Červen 2010

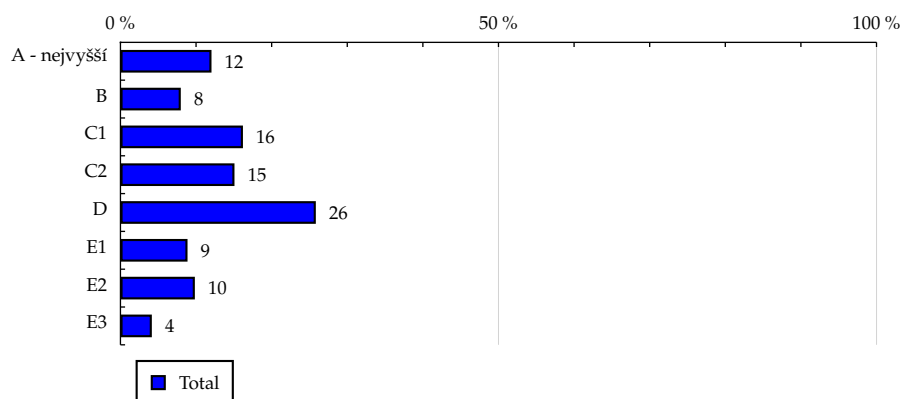
TOTAL

Tabulka 9: ABCDE národní socioekonomická klasifikace

	TOTAL				
	RU (%)	RU (počet)	PV (%)	PV (počet)	TRP (%)
A - nejvyšší	12.04	643 911	11.50	729 594 024	110 700.53
B	7.98	426 812	8.49	539 013 416	123 383.61
C1	16.20	866 242	16.08	1 020 257 425	115 070.70
C2	15.08	806 062	16.42	1 042 005 998	126 297.94
D	25.84	1 381 462	25.46	1 615 328 816	114 239.56
E1	8.87	474 330	9.42	597 704 899	123 111.93
E2	9.84	525 826	8.88	563 637 393	104 725.36
E3	4.15	221 662	3.75	237 670 295	104 755.63

Zdroj: NetMonitor – SPIR – Mediaresearch & Gemius, Červen 2010

Graf 9: ABCDE národní socioekonomická klasifikace dle RU(%)



Zdroj: NetMonitor – SPIR – Mediaresearch & Gemius, Červen 2010

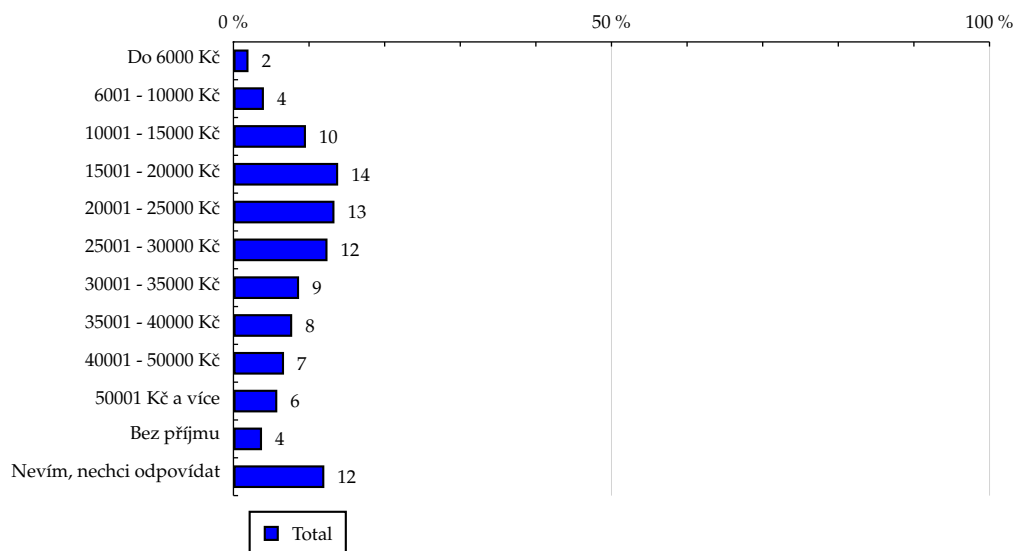
TOTAL

Tabulka 10: Čistý příjem domácnosti

	TOTAL				
	RU (%)	RU (počet)	PV (%)	PV (počet)	TRP (%)
Do 6000 Kč	1.99	106 318	1.78	112 915 749	103 762.73
6001 - 10000 Kč	4.03	215 402	4.75	301 295 149	136 658.54
10001 - 15000 Kč	9.59	512 539	10.32	654 961 005	124 848.29
15001 - 20000 Kč	13.85	740 696	14.87	943 506 831	124 451.26
20001 - 25000 Kč	13.36	714 069	13.76	873 308 287	119 487.36
25001 - 30000 Kč	12.44	665 344	13.66	866 568 137	127 247.93
30001 - 35000 Kč	8.68	463 939	8.28	525 265 024	110 614.49
35001 - 40000 Kč	7.77	415 605	7.23	458 664 446	107 822.25
40001 - 50000 Kč	6.69	357 412	6.24	395 628 627	108 146.42
50001 Kč a více	5.80	310 325	6.04	383 066 233	120 600.98
Bez příjmu	3.78	202 297	2.77	175 621 866	84 816.93
Nevím, nechci odpovídat	12.02	642 359	10.31	654 410 914	99 532.95

Zdroj: NetMonitor – SPIR – Mediaresearch & Gemius, Červen 2010

Graf 10: Čistý příjem domácnosti dle RU(%)



Zdroj: NetMonitor – SPIR – Mediaresearch & Gemius, Červen 2010

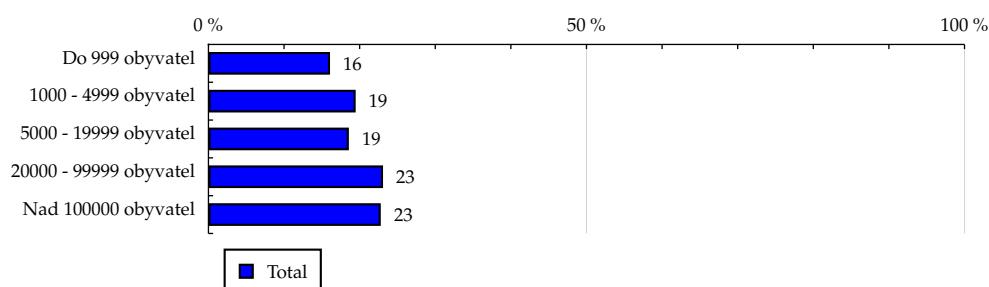
TOTAL

Tabulka 11: Velikost místa bydliště

	TOTAL				
	RU (%)	RU (počet)	PV (%)	PV (počet)	TRP (%)
Do 999 obyvatel	16.08	859 952	15.40	977 007 264	110 998.65
1000 - 4999 obyvatel	19.47	1 040 873	18.74	1 188 823 239	111 587.11
5000 - 19999 obyvatel	18.57	992 650	19.01	1 206 084 801	118 706.94
20000 - 99999 obyvatel	23.09	1 234 355	24.26	1 539 112 130	121 821.71
Nad 100000 obyvatel	22.79	1 218 478	22.60	1 434 184 831	114 995.76

Zdroj: NetMonitor – SPIR – Mediaresearch & Gemius, Červen 2010

Graf 11: Velikost místa bydliště dle RU(%)



Zdroj: NetMonitor – SPIR – Mediaresearch & Gemius, Červen 2010

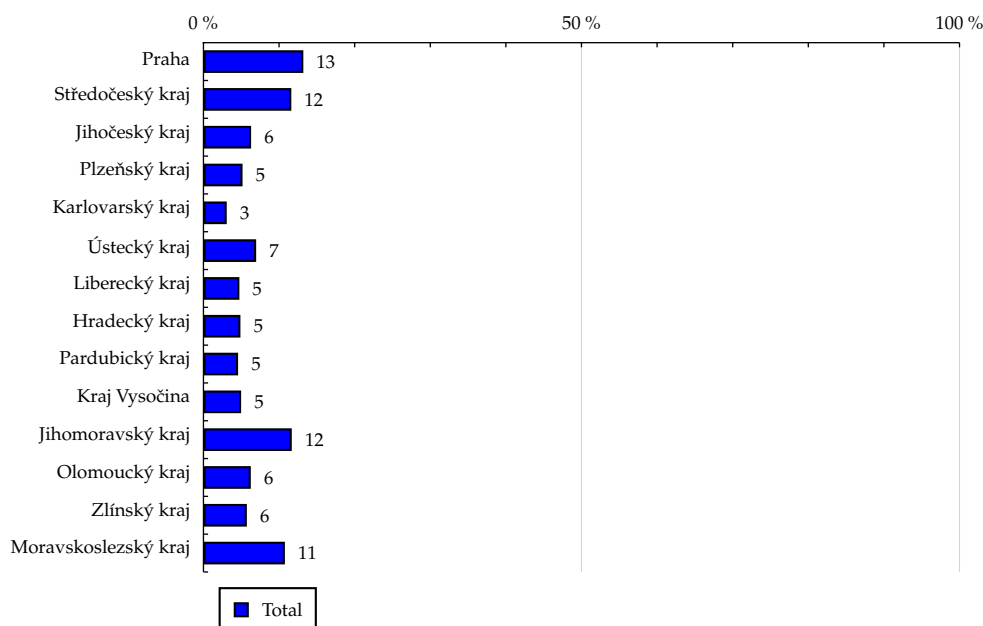
TOTAL

Tabulka 12: Kraj

	TOTAL				
	RU (%)	RU (počet)	PV (%)	PV (počet)	TRP (%)
Praha	13.21	706 089	12.75	808 884 608	111 923.53
Středočeský kraj	11.62	621 242	10.90	691 519 696	108 752.20
Jihočeský kraj	6.30	336 817	6.58	417 655 035	121 148.28
Plzeňský kraj	5.17	276 617	5.51	349 428 858	123 416.46
Karlovarský kraj	3.08	164 559	3.23	204 946 763	121 678.34
Ústecký kraj	6.97	372 851	7.08	449 080 401	117 674.66
Liberecký kraj	4.75	253 895	4.61	292 813 328	112 675.63
Hradecký kraj	4.89	261 326	4.88	309 871 419	115 848.90
Pardubický kraj	4.58	244 859	4.39	278 670 926	111 190.88
Kraj Vysočina	4.98	266 031	4.64	294 629 478	108 202.64
Jihomoravský kraj	11.68	624 449	11.23	712 677 628	111 504.00
Olomoucký kraj	6.26	334 784	6.47	410 254 152	119 724.22
Zlínský kraj	5.74	306 771	6.23	395 110 618	125 834.04
Moravskoslezský kraj	10.77	576 012	11.50	729 669 353	123 762.35

Zdroj: NetMonitor – SPIR – Mediaresearch & Gemius, Červen 2010

Graf 12: Kraj dle RU(%)

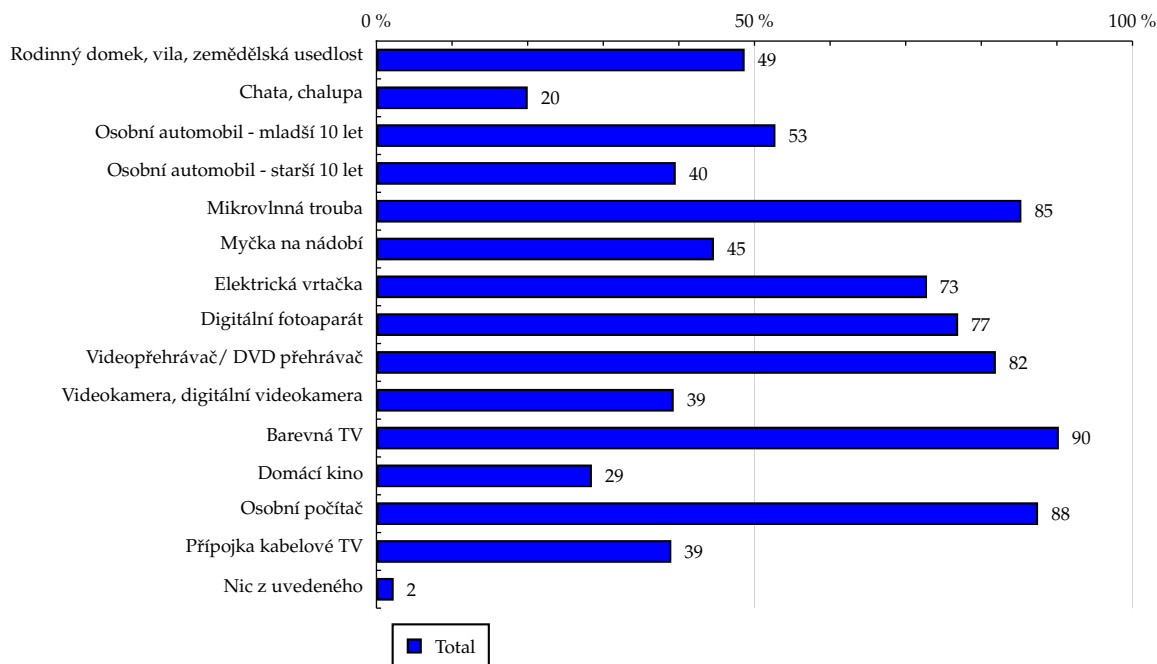


Zdroj: NetMonitor – SPIR – Mediaresearch & Gemius, Červen 2010

Tabulka 13: Vybavenost

	TOTAL				
	RU (%)	RU (počet)	PV (%)	PV (počet)	TRP (%)
Rodinný domek, vila, zemědělská usedlost	48.70	2 603 594	46.35	2 940 993 089	110 360.89
Chata, chalupa	20.01	1 069 878	18.03	1 144 208 231	104 487.73
Osobní automobil - mladší 10 let	52.77	2 821 327	49.03	3 111 094 983	107 734.38
Osobní automobil - starší 10 let	39.59	2 116 347	40.66	2 579 769 749	119 093.63
Mikrovlnná trouba	85.30	4 560 215	85.42	5 420 084 443	116 122.20
Myčka na nádobí	44.64	2 386 789	41.69	2 645 090 942	108 273.24
Elektrická vrtačka	72.82	3 893 210	71.14	4 514 238 548	113 284.68
Digitální fotoaparát	76.94	4 113 513	76.29	4 840 461 925	114 965.75
Videopřehrávač/ DVD přehrávač	81.93	4 380 042	82.50	5 234 678 790	116 763.29
Videokamera, digitální videokamera	39.32	2 102 385	36.93	2 343 087 963	108 885.67
Barevná TV	90.26	4 825 730	91.34	5 795 564 273	117 334.91
Domácí kino	28.50	1 523 763	28.82	1 828 664 008	117 249.48
Osobní počítač	87.51	4 678 808	87.45	5 548 682 177	115 864.15
Přípojka kabelové TV	39.00	2 084 911	39.30	2 493 976 963	116 869.02
Nic z uvedeného	2.28	122 048	1.99	126 372 020	101 161.21

Zdroj: NetMonitor – SPIR – Mediaresearch & Gemius, Červen 2010

Graf 13: Vybavenost dle RU(%)


Zdroj: NetMonitor – SPIR – Mediaresearch & Gemius, Červen 2010

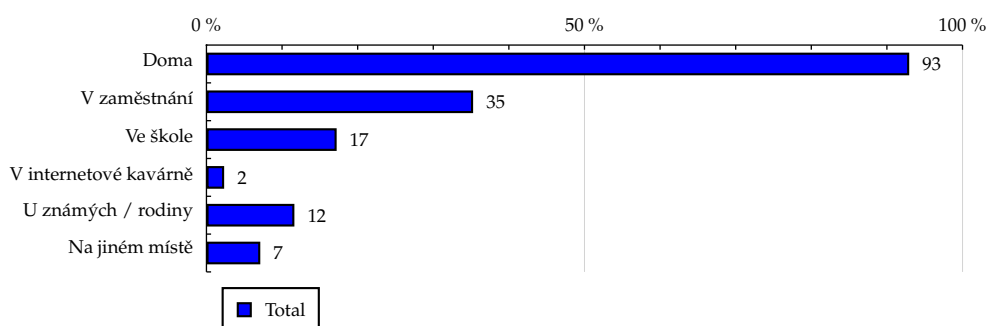
TOTAL

Tabulka 14: Všechna místa používání internetu

	TOTAL				
	RU (%)	RU (počet)	PV (%)	PV (počet)	TRP (%)
Doma	92.95	4 969 632	93.64	5 941 732 617	116 810.90
V zaměstnání	35.27	1 885 625	32.28	2 048 498 516	106 138.94
Ve škole	17.22	920 821	15.72	997 295 338	105 814.00
V internetové kavárně	2.34	125 002	2.11	134 003 988	104 735.29
U známých / rodiny	11.63	621 767	10.43	661 683 078	103 972.09
Na jiném místě	7.12	380 816	6.79	431 117 130	110 604.76

Zdroj: NetMonitor – SPIR – Mediaresearch & Gemius, Červen 2010

Graf 14: Všechna místa používání internetu dle RU(%)



Zdroj: NetMonitor – SPIR – Mediaresearch & Gemius, Červen 2010

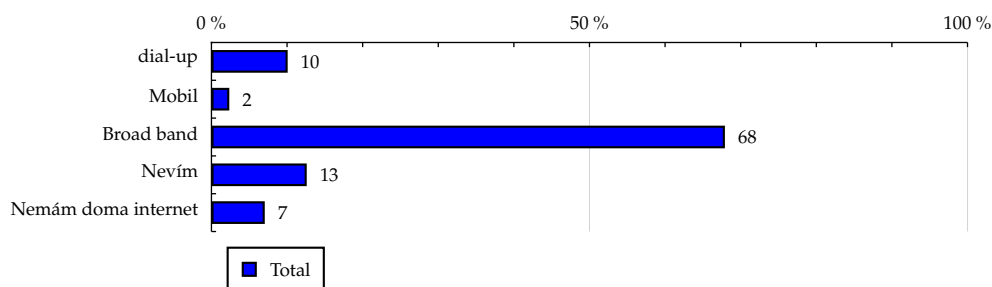
TOTAL

Tabulka 15: Způsob připojení doma

	TOTAL				
	RU (%)	RU (počet)	PV (%)	PV (počet)	TRP (%)
dial-up	10.08	539 103	10.79	684 527 896	124 054.84
Mobil	2.36	126 294	1.94	123 338 670	95 413.04
Broad band	67.91	3 630 616	70.42	4 468 213 096	120 239.75
Nevím	12.60	673 617	10.49	665 652 955	96 544.81
Nemám doma internet	7.05	376 677	6.36	403 479 648	104 651.76

Zdroj: NetMonitor – SPIR – Mediaresearch & Gemius, Červen 2010

Graf 15: Způsob připojení doma dle RU(%)



Zdroj: NetMonitor – SPIR – Mediaresearch & Gemius, Červen 2010

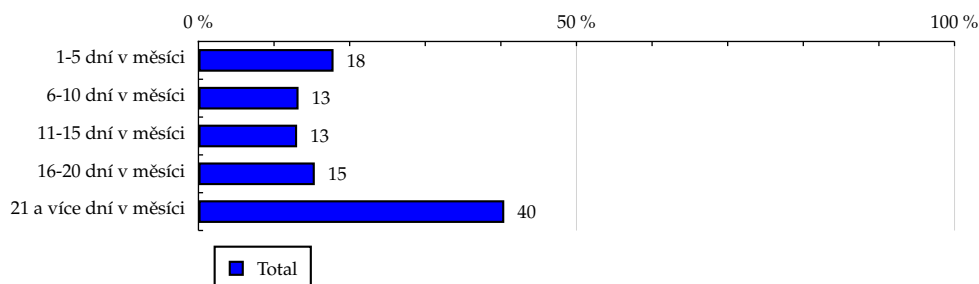
TOTAL

Tabulka 16: Měřená četnost užívání internetu (NetMonitor)

	TOTAL				
	RU (%)	RU (počet)	PV (%)	PV (počet)	TRP (%)
1-5 dní v měsíci	17.87	955 632	0.97	61 328 064	6 269.94
6-10 dní v měsíci	13.24	707 587	2.70	171 618 367	23 696.16
11-15 dní v měsíci	13.05	697 827	5.76	365 506 660	51 173.08
16-20 dní v měsíci	15.39	822 735	12.35	783 449 584	93 034.84
21 a více dní v měsíci	40.45	2 162 527	78.22	4 963 309 590	224 235.49

Zdroj: NetMonitor – SPIR – Mediaresearch & Gemius, Červen 2010

Graf 16: Měřená četnost užívání internetu (NetMonitor) dle RU(%)



Zdroj: NetMonitor – SPIR – Mediaresearch & Gemius, Červen 2010

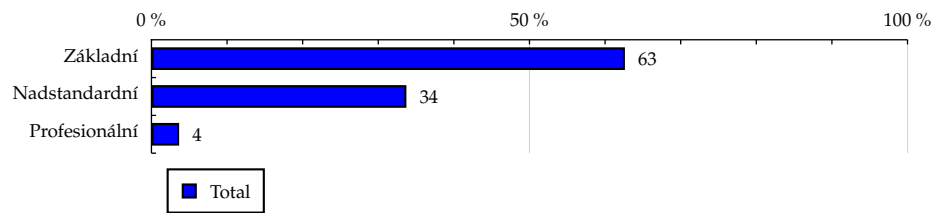
TOTAL

Tabulka 17: IT znalosti

	TOTAL				
	RU (%)	RU (počet)	PV (%)	PV (počet)	TRP (%)
Základní	62.62	3 347 800	64.33	4 082 093 415	119 129.10
Nadstandardní	33.72	1 803 037	32.38	2 054 862 933	111 345.52
Profesionální	3.66	195 472	3.28	208 255 918	104 089.59

Zdroj: NetMonitor – SPIR – Mediaresearch & Gemius, Červen 2010

Graf 17: IT znalosti dle RU(%)



Zdroj: NetMonitor – SPIR – Mediaresearch & Gemius, Červen 2010

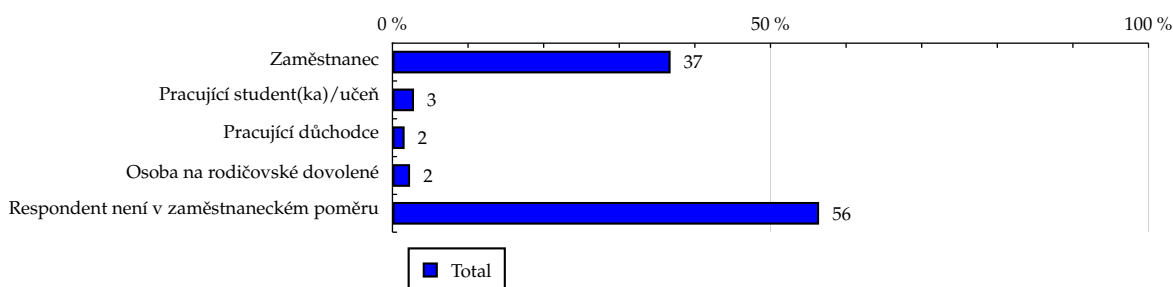
TOTAL

Tabulka 18: Ekonomicky aktivní jako

	TOTAL				
	RU (%)	RU (počet)	PV (%)	PV (počet)	TRP (%)
Zaměstnanec	36.79	1 966 822	36.99	2 347 270 504	116 598.36
Pracující student(ka)/učeň	2.85	152 251	2.52	159 987 958	102 664.47
Pracující důchodce	1.61	85 819	1.63	103 367 466	117 676.61
Osoba na rodičovské dovolené	2.33	124 687	2.84	180 277 878	141 257.95
Respondent není v zaměstnaneckém poměru	56.43	3 016 727	56.02	3 554 308 460	115 110.13

Zdroj: NetMonitor – SPIR – Mediaresearch & Gemius, Červen 2010

Graf 18: Ekonomicky aktivní jako dle RU(%)

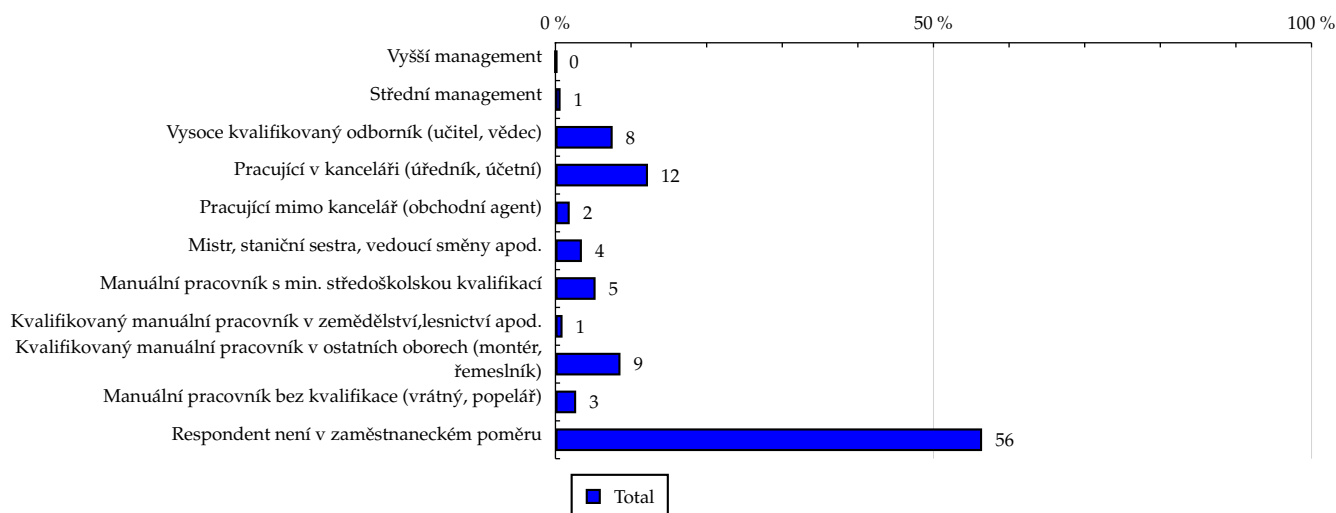


Zdroj: NetMonitor – SPIR – Mediaresearch & Gemius, Červen 2010

Tabulka 19: Charakteristika zaměstnání

	TOTAL				
	RU (%)	RU (počet)	PV (%)	PV (počet)	TRP (%)
Vyšší management	0.10	5 464	0.08	5 188 074	92 756.43
Střední management	0.68	36 144	0.66	41 764 818	112 891.00
Vysoce kvalifikovaný odborník (učitel, vědec)	7.57	404 675	6.50	412 464 779	99 580.49
Pracující v kanceláři (úředník, účetní)	12.24	654 369	12.20	774 011 999	115 563.06
Pracující mimo kancelář (obchodní agent)	1.89	101 251	1.71	108 717 798	104 903.96
Mistr, staniční sestra, vedoucí směny apod.	3.50	186 866	3.26	206 853 695	108 150.15
Manuální pracovník s min. středoškolskou kvalifikací	5.31	284 001	4.98	315 887 799	108 669.14
Kvalifikovaný manuální pracovník v zemědělství, lesnictví apod.	0.94	50 245	0.99	62 998 628	122 496.95
Kvalifikovaný manuální pracovník v ostatních oborech (montér, řemeslník)	8.60	460 038	10.30	653 867 006	138 864.18
Manuální pracovník bez kvalifikace (vrátný, popelář)	2.74	146 523	3.30	209 149 210	139 458.08
Respondent není v zaměstnaneckém poměru	56.43	3 016 727	56.02	3 554 308 460	115 110.13

Zdroj: NetMonitor – SPIR – Mediaresearch & Gemius, Červen 2010

Graf 19: Charakteristika zaměstnání dle RU(%)


Zdroj: NetMonitor – SPIR – Mediaresearch & Gemius, Červen 2010

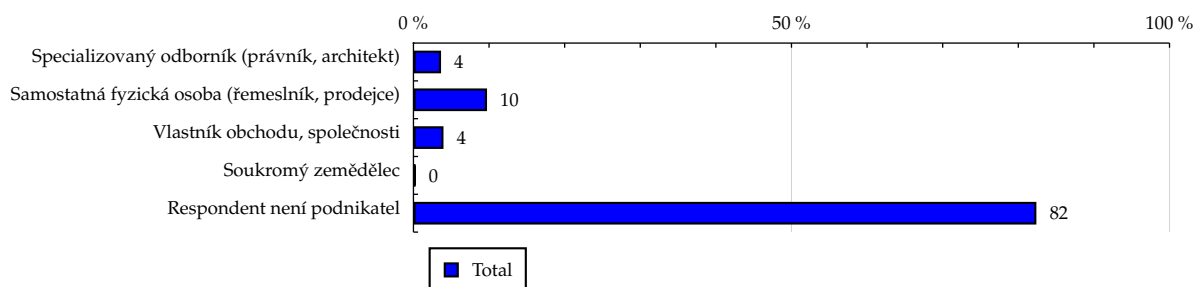
TOTAL

Tabulka 20: Podnikatelská činnost

	TOTAL				
	RU (%)	RU (počet)	PV (%)	PV (počet)	TRP (%)
Specializovaný odborník (právník, architekt)	3.65	195 354	3.41	216 517 688	108 284.19
Samostatná fyzická osoba (řemeslník, prodejce)	9.73	520 067	9.88	627 079 031	117 803.13
Vlastník obchodu, společnosti	3.97	212 246	3.65	231 510 451	106 567.24
Soukromý zemědělec	0.26	13 953	0.24	15 335 740	107 380.35
Respondent není podnikatel	82.39	4 404 687	82.81	5 254 769 355	116 555.59

Zdroj: NetMonitor – SPIR – Mediaresearch & Gemius, Červen 2010

Graf 20: Podnikatelská činnost dle RU(%)



Zdroj: NetMonitor – SPIR – Mediaresearch & Gemius, Červen 2010

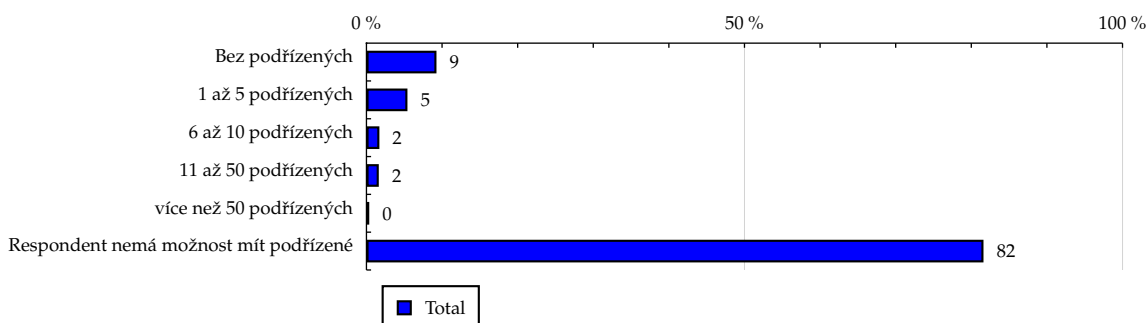
TOTAL

Tabulka 21: Počet podřízených

	TOTAL				
	RU (%)	RU (počet)	PV (%)	PV (počet)	TRP (%)
Bez podřízených	9.26	495 107	9.69	615 039 561	121 366.30
1 až 5 podřízených	5.42	289 841	5.01	318 188 168	107 255.11
6 až 10 podřízených	1.71	91 457	1.54	97 826 916	104 504.25
11 až 50 podřízených	1.63	86 898	1.39	88 427 176	99 418.24
více než 50 podřízených	0.37	19 926	0.28	17 913 982	87 833.33
Respondent nemá možnost mít podřízené	81.61	4 363 078	82.07	5 207 816 463	116 615.75

Zdroj: NetMonitor – SPIR – Mediaresearch & Gemius, Červen 2010

Graf 21: Počet podřízených dle RU(%)



Zdroj: NetMonitor – SPIR – Mediaresearch & Gemius, Červen 2010

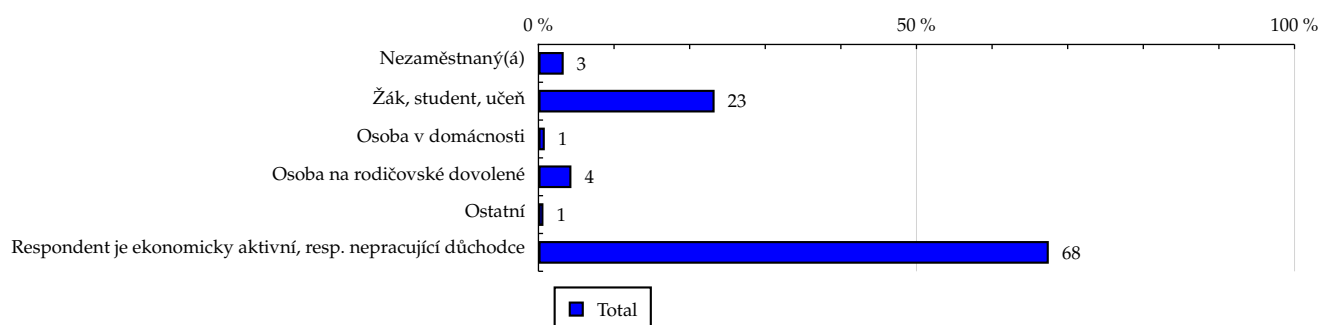
TOTAL

Tabulka 22: Ekonomicky neaktivní jako

	TOTAL				
	RU (%)	RU (počet)	PV (%)	PV (počet)	TRP (%)
Nezaměstnaný(á)	3.34	178 778	4.05	256 770 998	140 322.09
Žák, student, učeň	23.30	1 245 665	20.12	1 276 840 277	100 145.07
Osoba v domácnosti	0.84	44 753	0.96	60 633 570	132 368.32
Osoba na rodičovské dovolené	4.36	233 217	5.81	368 453 121	154 353.49
Ostatní	0.66	35 182	0.67	42 756 893	118 732.80
Respondent je ekonomicky aktivní, resp. nepracující důchodce	67.50	3 608 712	68.39	4 339 757 408	117 491.83

Zdroj: NetMonitor – SPIR – Mediaresearch & Gemius, Červen 2010

Graf 22: Ekonomicky neaktivní jako dle RU(%)

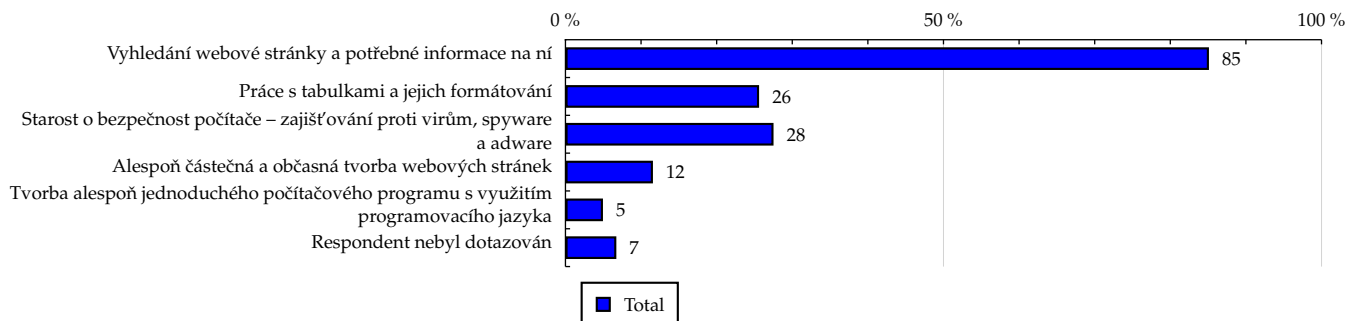


Zdroj: NetMonitor – SPIR – Mediaresearch & Gemius, Červen 2010

Tabulka 23: Činnost respondenta na počítači

	TOTAL				
	RU (%)	RU (počet)	PV (%)	PV (počet)	TRP (%)
Vyhledání webové stránky a potřebné informace na ní	85.11	4 550 080	84.21	5 343 556 249	114 737.62
Práce s tabulkami a jejich formátování	25.61	1 369 453	23.74	1 506 076 927	107 447.03
Starost o bezpečnost počítače – zajišťování proti virům, spyware a adware	27.52	1 471 261	28.88	1 832 380 453	121 680.30
Alespoň částečná a občasná tvorba webových stránek	11.57	618 814	10.86	689 207 202	108 813.86
Tvorba alespoň jednoduchého počítačového programu s využitím programovacího jazyka	4.96	265 294	4.28	271 719 768	100 066.08
Respondent nebyl dotazován	6.73	359 734	7.25	460 151 470	124 972.13

Zdroj: NetMonitor – SPIR – Mediaresearch & Gemius, Červen 2010

Graf 23: Činnost respondenta na počítači dle RU(%)


Zdroj: NetMonitor – SPIR – Mediaresearch & Gemius, Červen 2010

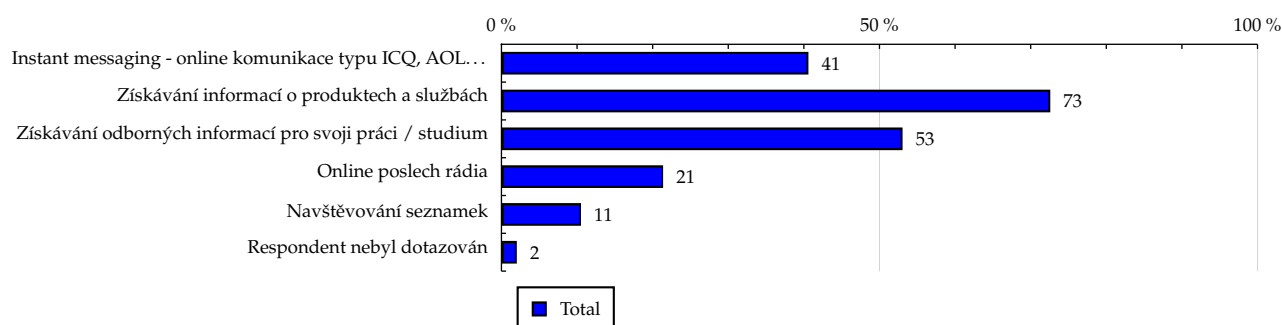
TOTAL

Tabulka 24: Pravidelné aktivity na internetu

	TOTAL				
	RU (%)	RU (počet)	PV (%)	PV (počet)	TRP (%)
Instant messaging - online komunikace typu ICQ, AOL...	40.60	2 170 460	41.37	2 624 806 838	118 151.69
Získávání informací o produktech a službách	72.59	3 881 053	74.59	4 732 620 766	119 136.99
Získávání odborných informací pro svoji práci / studium	53.05	2 836 423	51.70	3 280 583 704	112 999.02
Online poslech rádia	21.38	1 142 791	22.11	1 403 059 141	119 950.95
Navštěvování seznamek	10.52	562 631	12.14	770 145 381	133 734.32
Respondent nebyl dotazován	2.03	108 709	1.96	124 474 406	111 867.90

Zdroj: NetMonitor – SPIR – Mediaresearch & Gemius, Červen 2010

Graf 24: Pravidelné aktivity na internetu dle RU(%)



Zdroj: NetMonitor – SPIR – Mediaresearch & Gemius, Červen 2010

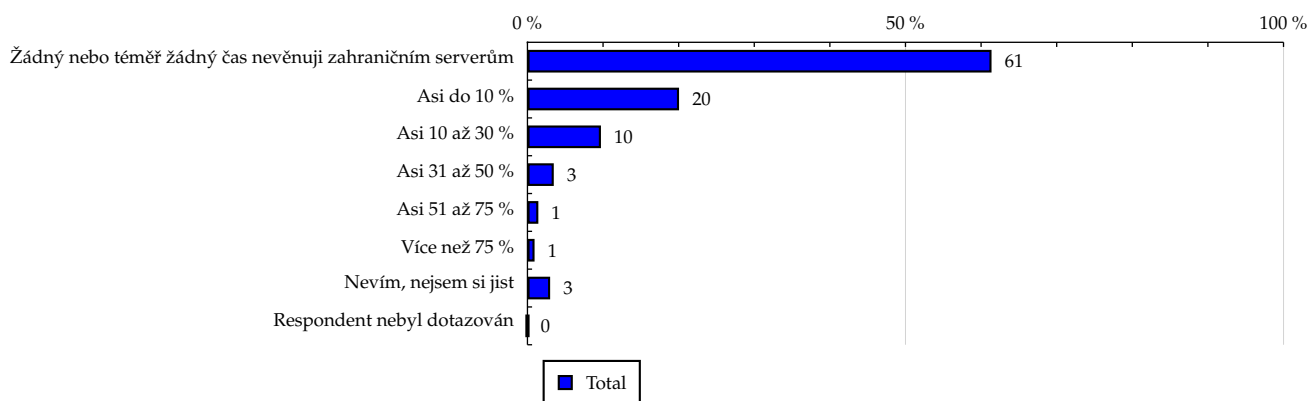
TOTAL

Tabulka 25: Čas trávený na zahraničních serverech v cizích jazycích vyjma slovenštiny

	TOTAL				
	RU (%)	RU (počet)	PV (%)	PV (počet)	TRP (%)
Žádný nebo téměř žádný čas nevěnuji zahraničním serverům	61.38	3 281 402	61.82	3 922 689 497	116 793.59
Asi do 10 %	20.05	1 072 011	20.89	1 325 417 083	120 794.64
Asi 10 až 30 %	9.72	519 544	9.67	613 894 741	115 442.60
Asi 31 až 50 %	3.48	185 817	3.13	198 893 406	104 575.09
Asi 51 až 75 %	1.44	77 068	1.28	81 180 802	102 913.32
Více než 75 %	0.94	50 299	0.70	44 214 635	85 880.51
Nevím, nejsem si jist	3.00	160 166	2.50	158 922 102	96 940.94
Respondent nebyl dotazován	0.00	0	0.00	0	-

Zdroj: NetMonitor – SPIR – Mediaresearch & Gemius, Červen 2010

Graf 25: Čas trávený na zahraničních serverech v cizích jazycích vyjma slovenštiny dle RU(%)



Zdroj: NetMonitor – SPIR – Mediaresearch & Gemius, Červen 2010

LEGENDA

Níže uváděný pojem "cílová skupina" (daná cílová skupina, vybraná cílová skupina, vybraná CS) je zde používán ve smyslu cílová skupina uvedená v řádku tabulky (resp. sloupci grafu) daného socio-demografického ukazatele, tj. např. cílová skupina "ženy", "Liberecký kraj", "Důchodce" apod. Cílová skupina Všichni je definována jako Osoby ve věku 10+ let, které alespoň jednou v posledním měsíci navštívily internet.

MÉDIUM:

RU(počet) – počet návštěvníků (reálných uživatelů) vybraného média z příslušné cílové skupiny

RU(%) – složení návštěvníků

Informace o profilu návštěvníků vybraného média – v podobě procentuálního rozložení uživatelů internetu (dle Reache) mezi jednotlivé cílové skupiny.

$RU(\%) = RU(\text{počet})(\text{médium})(\text{vybraná CS}) / RU(\text{počet})(\text{médium})(\text{CS všichni}) * 100$

Reach(%) – poměr počtu návštěvníků média z příslušné cílové skupiny ku velikosti této cílové skupiny

$Reach(\%)(\text{CS}) = RU(\text{počet})(\text{médium})(\text{CS}) / \text{velikost CS}(\text{počet}) * 100$

PV(počet) – počet zobrazení (page views) generovaných na médiu uživateli z příslušné cílové skupiny

PV(%) – složení zobrazení (page views)

Informace o profilu návštěvníků vybraného média – v podobě procentuálního rozložení uživatelů internetu (dle zobrazení (page views)) mezi jednotlivé cílové skupiny.

$PV(\%) = PV(\text{počet})(\text{médium})(\text{vybraná CS}) / PV(\text{počet})(\text{médium})(\text{CS všichni}) * 100$

TRP(%) – Target Rating Points

Hrubý zásah dané cílové skupiny na vybraném médiu.

$TRP(\%) = PV(\text{počet})(\text{médium}) / \text{velikost CS}(\text{počet}) * 100$

(obdobně je definován ukazatel GRP(%) Gross Rating Points, pouze jako cílová skupina je brána celá populace, cílová skupina "Všichni")

Afinita(%) – afinita reache

Koeficient vyjadřující vztah návštěvnosti vybraného média k návštěvnosti všech měřených médií.

$Afinita(\%) = Reach(\%)(\text{médium})(\text{vybraná CS}) / Reach(\%)(\text{médium})(\text{CS všichni})$

TOTAL:

Total RU(počet) – počet návštěvníků (reálných uživatelů) všech měřených médií z příslušné cílové skupiny

Total RU(%) – složení návštěvníků, tj. informace o profilu Reache celkem pro všechna měřená média

Informace o profilu návštěvníků všech měřených médií – v podobě procentuálního rozložení uživatelů internetu (dle Reache) mezi jednotlivé cílové skupiny.

$RU(\%) = RU(\text{počet})(\text{všechna média})(\text{vybraná CS}) / RU(\text{počet})(\text{všechna média})(\text{CS všichni}) * 100$

Total PV(počet) – počet zobrazení (page views) generovaných na všech měřených médiích uživateli z příslušné cílové skupiny

Total PV(%) – složení zobrazení, tj. informace o profilu zobrazení (page views) celkem pro všechna měřená média

Informace o profilu návštěvníků všech měřených médií – v podobě procentuálního rozložení uživatelů internetu (dle zobrazení (page views)) mezi jednotlivé cílové skupiny.

$PV(\%) = PV(\text{počet})(\text{všechna média})(\text{vybraná CS}) / PV(\text{počet})(\text{všechna média})(\text{CS všichni}) * 100$

Otázka IT znalosti

Základní – osoby, které deklarují základní znalosti práce s počítačem a internetem. (např. psaní základních textů, ukládání souborů, elektronická pošta, prohlížení www stránek apod.)

Nadstandardní – osoby, které deklarují užívání počítače a internetu na nadstandardní úrovni. (např. využívání matematických funkcí v tabulkovém procesoru, tvorba grafických prezentací, práce s vyhledávači, databáze na uživatelské úrovni apod.)

Profesionální – osoby, které se profesionálně věnují IT, technologiím apod. (např. programátorská nebo administrátorská činnost)

ABCDE klasifikace

ABCDE klasifikace umožňuje posuzování sociálního a ekonomického postavení jednotlivců ve společnosti. Obvykle je počítána pro přednostu domácnosti (hlavu domácnosti), vzhledem ke specifiku internetového dotazování byla přijata metoda přímého výpočtu přímo pro jednotlivé respondenty. Na aktualizaci ABCDE klasifikace pracovala v posledním roce metodická komise se zástupci výzkumných agentur, reklamních agentur a odborné veřejnosti. Výsledkem je navržení škály A,B,C1,C2,D,E1,E2,E3. Tato škála odpovídá mezinárodnímu standardu potvrzeného sdružením ESOMAR a i algoritmus zařazení jednotlivce odpovídá mezinárodním zvyklostem. ABCDE klasifikace rozčleňuje jednotlivce domácnosti do sociálních kategorií na základě ekonomického postavení (ekonomicky aktivní x neaktivní jednotlivce). Pro ekonomicky aktivní potom rozlišuje podnikatele a zaměstnance. Pozice v zaměstnání potom slouží k další diferenciaci (včetně případného počtu podřízených osob pro vedoucí zaměstnance). Pro všechny vzniklé třídy má na závěrečné zařazení vliv vzdělání zkoumané osoby. Pro ekonomicky neaktivní osoby se na základě standardu ESOMAR nepostupuje dle jejich posledního zaměstnání, ale na základě stupně ekonomické síly měřené prostřednictvím vybavenosti domácnosti, vliv vzdělání se projevuje i zde. Vzhledem k tomu, že mezinárodní postup odpovídá evropským stupňům, vychází při jeho použití horší sociální struktura obyvatel ČR než bylo zvykem pro stávající klasifikaci ABCD, nicméně tato struktura umožňuje provádět srovnání v rámci Evropy. Přesto se komise rozhodla, že pro použití v rámci ČR bude použita upravená škála, která zohlední specifika ČR. Tato upravená škála vzniká z evropského standardu posunutím o jednu nebo dvě třídy výše či níže na základě indexu životního minima domácnosti, ve které zkoumaná osoba žije.

A – Skupina s nejvyšším sociálním statusem ve společnosti daným vysoce prestižním zaměstnáním a zároveň nejvyššími příjmy.

B – Skupina s nadprůměrnými příjmy, obvykle vyšší management a skupina vyšších profesionálů s minimálně středoškolským vzděláním.

C1, C2 – Skupina s průměrným životním standardem a průměrnými příjmy. Jde o skupinu např. malých podnikatelů a živnostníků, techniků, úředníků a nižších odborníků.

D – Skupina s průměrným až mírně podprůměrným životním standardem. Patří sem např. skupina kvalifikovaných manuálních pracovníků.

E1, E2, E3 – Skupina charakterizována podprůměrným životním standardem, kde se nacházejí především neaktivní jednotlivci, tzn. nezaměstnaní, důchodci nebo nekvalifikovaní dělníci apod.

Otázky k ekonomické aktivitě a k zaměstnání:

Tyto otázky (ot.18, 19, 20, 21 a 22) jsou (mimo jiných) použity především ke stanovení ABCDE klasifikace. Na základě odpovědi respondenta na otázku 8 (Ekonomická aktivita) je dále dotazován skupinou specifických otázek. Otázka 8 je tedy použita jako filtr pro kladení dalších otázek. Tedy výše uvedených pět otázek není položeno každému respondentovi. Proto pro možnost tvorby cílových skupin v rámci celé populace je doplněna segmentace jednotlivých odpovědí na tuto otázku o skupinu respondentů, kterým tato příslušná otázka nebyla položena. Tedy například u otázky č. 20 "Podnikatelská činnost" je tato skupina označena "Respondent není podnikatel".