

SPIR NetMonitor

Výzkum sociodemografie návštěvníků internetu v České Republice

Název média:

TOTAL

Měsíc:

Květen 2010

| Základní informace | |
|----------------------------------|---------------|
| Velikost internetové populace ČR | 5 701 502 |
| Počet respondentů | |
| Total (za všechna měřená média) | N = 28 800 |
| RU(počet) | 5 570 366 |
| Reach(%) | 97.70 |
| PV(počet) (od návštěvníků z ČR) | 7 148 676 650 |
| PV(počet) (od všech návštěvníků) | 7 639 951 739 |
| GRP (%) | 125 382.34 |

**Zdroj: NetMonitor – SPIR – Mediaresearch & Gemius
Květen 2010**

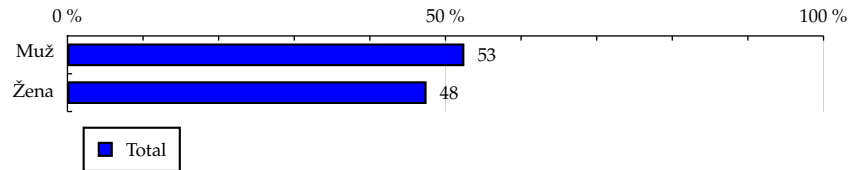
TOTAL

Tabulka 1: Pohlaví

| | TOTAL | | | | |
|------|--------|------------|--------|---------------|------------|
| | RU (%) | RU (počet) | PV (%) | PV (počet) | TRP (%) |
| Muž | 52.50 | 2 924 566 | 52.44 | 3 748 763 310 | 125 233.64 |
| Žena | 47.50 | 2 645 800 | 47.56 | 3 399 913 341 | 125 546.71 |

Zdroj: NetMonitor – SPIR – Mediaresearch & Gemius, Květen 2010

Graf 1: Pohlaví dle RU(%)



Zdroj: NetMonitor – SPIR – Mediaresearch & Gemius, Květen 2010

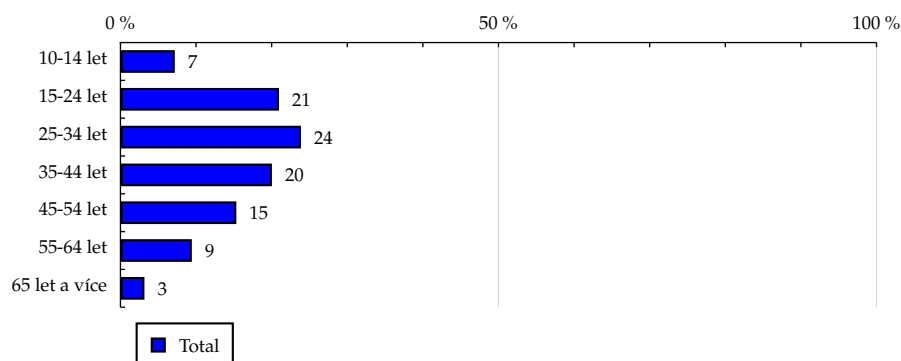
TOTAL

Tabulka 2: Věk

| | TOTAL | | | | |
|---------------|--------|------------|--------|---------------|------------|
| | RU (%) | RU (počet) | PV (%) | PV (počet) | TRP (%) |
| 10-14 let | 7.19 | 400 300 | 4.25 | 303 485 794 | 74 070.79 |
| 15-24 let | 20.97 | 1 167 895 | 20.18 | 1 442 876 033 | 120 703.40 |
| 25-34 let | 23.87 | 1 329 646 | 27.97 | 1 999 698 539 | 146 934.20 |
| 35-44 let | 20.03 | 1 116 013 | 20.43 | 1 460 466 003 | 127 854.62 |
| 45-54 let | 15.33 | 854 042 | 14.50 | 1 036 761 573 | 118 602.59 |
| 55-64 let | 9.44 | 526 002 | 9.80 | 700 297 659 | 130 073.68 |
| 65 let a více | 3.17 | 176 466 | 2.87 | 205 091 049 | 113 547.90 |

Zdroj: NetMonitor – SPIR – Mediaresearch & Gemius, Květen 2010

Graf 2: Věk dle RU(%)



Zdroj: NetMonitor – SPIR – Mediaresearch & Gemius, Květen 2010

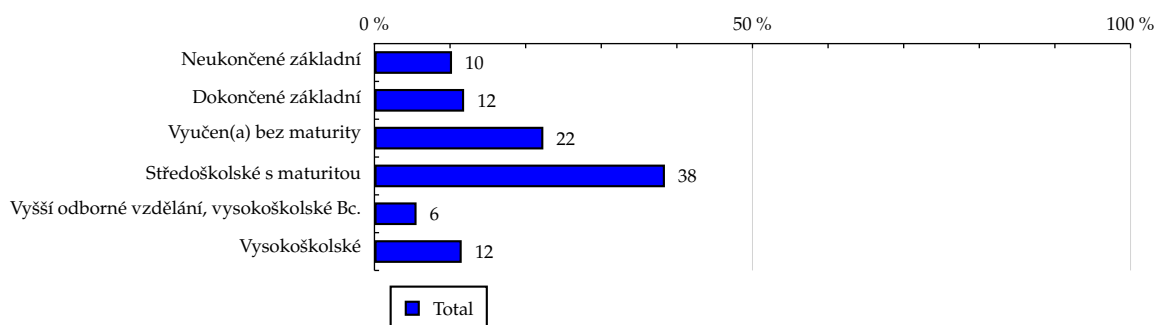
TOTAL

Tabulka 3: Nejvyšší dokončené vzdělání

| | TOTAL | | | | |
|---|--------|------------|--------|---------------|------------|
| | RU (%) | RU (počet) | PV (%) | PV (počet) | TRP (%) |
| Neukončené základní | 10.26 | 571 368 | 6.15 | 439 969 175 | 75 231.60 |
| Dokončené základní | 11.86 | 660 876 | 11.55 | 825 659 801 | 122 060.57 |
| Vyučen(a) bez maturity | 22.34 | 1 244 468 | 27.13 | 1 939 395 780 | 152 256.91 |
| Středoškolské s maturitou | 38.42 | 2 140 406 | 39.80 | 2 844 889 560 | 129 856.48 |
| Vyšší odborné vzdělání, vysokoškolské Bc. | 5.57 | 310 266 | 5.51 | 393 779 552 | 123 997.31 |
| Vysokoškolské | 11.54 | 642 979 | 9.86 | 704 982 783 | 107 121.32 |

Zdroj: NetMonitor – SPIR – Mediaresearch & Gemius, Květen 2010

Graf 3: Nejvyšší dokončené vzdělání dle RU(%)



Zdroj: NetMonitor – SPIR – Mediaresearch & Gemius, Květen 2010

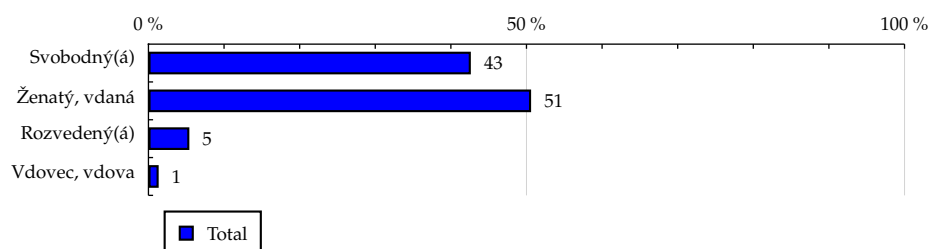
TOTAL

Tabulka 4: Rodinný stav

| | TOTAL | | | | |
|---------------|--------|------------|--------|---------------|------------|
| | RU (%) | RU (počet) | PV (%) | PV (počet) | TRP (%) |
| Svobodný(á) | 42.64 | 2 374 943 | 40.91 | 2 924 587 572 | 120 311.16 |
| Ženatý, vdaná | 50.61 | 2 819 175 | 50.52 | 3 611 480 248 | 125 157.74 |
| Rozvedený(á) | 5.41 | 301 250 | 7.07 | 505 178 659 | 163 837.07 |
| Vdovec, vdova | 1.35 | 74 998 | 1.50 | 107 430 172 | 139 948.58 |

Zdroj: NetMonitor – SPIR – Mediaresearch & Gemius, Květen 2010

Graf 4: Rodinný stav dle RU(%)



Zdroj: NetMonitor – SPIR – Mediaresearch & Gemius, Květen 2010

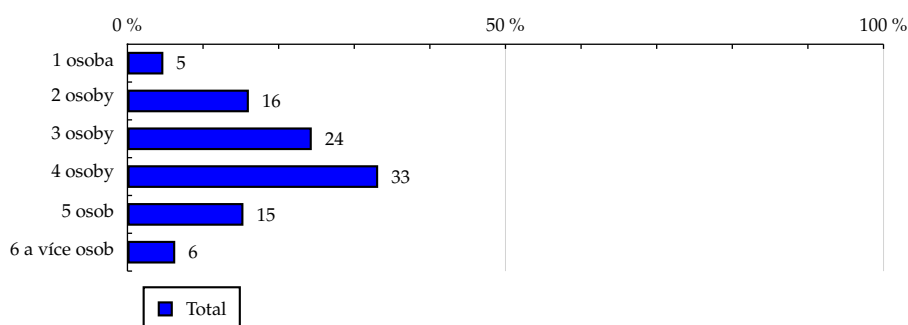
TOTAL

Tabulka 5: Počet osob v domácnosti

| | TOTAL | | | | |
|---------------|--------|------------|--------|---------------|------------|
| | RU (%) | RU (počet) | PV (%) | PV (počet) | TRP (%) |
| 1 osoba | 4.75 | 264 333 | 5.89 | 420 735 903 | 155 507.63 |
| 2 osoby | 16.06 | 894 346 | 16.70 | 1 193 487 155 | 130 378.62 |
| 3 osoby | 24.38 | 1 358 185 | 25.11 | 1 795 135 277 | 129 131.64 |
| 4 osoby | 33.16 | 1 847 030 | 31.52 | 2 253 519 443 | 119 201.54 |
| 5 osob | 15.34 | 854 218 | 14.93 | 1 067 627 884 | 122 108.37 |
| 6 a více osob | 6.32 | 352 252 | 5.85 | 418 170 987 | 115 982.93 |

Zdroj: NetMonitor – SPIR – Mediaresearch & Gemius, Květen 2010

Graf 5: Počet osob v domácnosti dle RU(%)



Zdroj: NetMonitor – SPIR – Mediaresearch & Gemius, Květen 2010

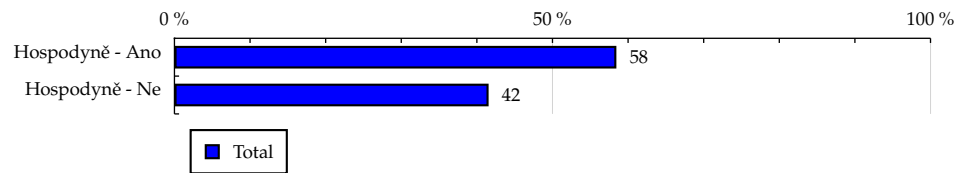
TOTAL

Tabulka 6: Hospodyně

| | TOTAL | | | | |
|-----------------|--------|------------|--------|---------------|------------|
| | RU (%) | RU (počet) | PV (%) | PV (počet) | TRP (%) |
| Hospodyně - Ano | 58.45 | 3 256 044 | 63.04 | 4 506 792 287 | 135 229.58 |
| Hospodyně - Ne | 41.55 | 2 314 322 | 36.96 | 2 641 884 363 | 111 528.15 |

Zdroj: NetMonitor – SPIR – Mediaresearch & Gemius, Květen 2010

Graf 6: Hospodyně dle RU(%)



Zdroj: NetMonitor – SPIR – Mediaresearch & Gemius, Květen 2010

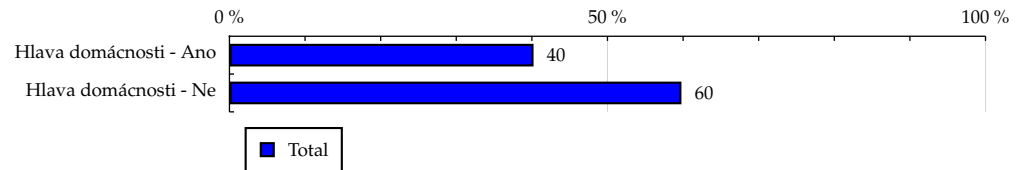
TOTAL

Tabulka 7: Hlava domácnosti

| | TOTAL | | | | |
|------------------------|--------|------------|--------|---------------|------------|
| | RU (%) | RU (počet) | PV (%) | PV (počet) | TRP (%) |
| Hlava domácnosti - Ano | 40.22 | 2 240 406 | 42.25 | 3 020 610 442 | 131 723.22 |
| Hlava domácnosti - Ne | 59.78 | 3 329 960 | 57.75 | 4 128 066 209 | 121 116.18 |

Zdroj: NetMonitor – SPIR – Mediaresearch & Gemius, Květen 2010

Graf 7: Hlava domácnosti dle RU(%)

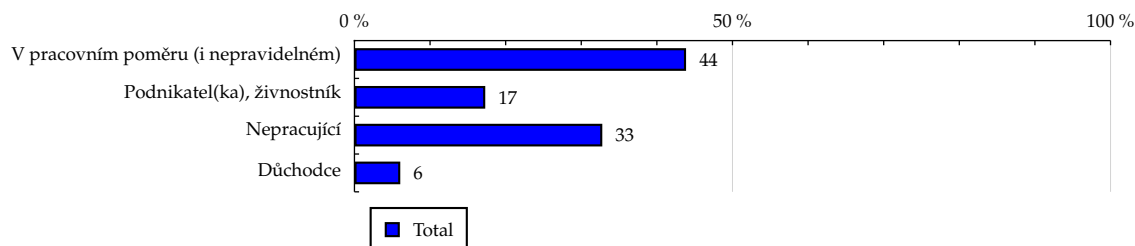


Zdroj: NetMonitor – SPIR – Mediaresearch & Gemius, Květen 2010

TOTAL
Tabulka 8: Ekonomická aktivita

| | TOTAL | | | | |
|--------------------------------------|--------|------------|--------|---------------|------------|
| | RU (%) | RU (počet) | PV (%) | PV (počet) | TRP (%) |
| V pracovním poměru (i nepravidelném) | 43.86 | 2 443 136 | 44.50 | 3 180 935 233 | 127 204.25 |
| Podnikatel(ka), živnostník | 17.30 | 963 793 | 16.96 | 1 212 161 092 | 122 877.11 |
| Nepracující | 32.78 | 1 826 053 | 31.02 | 2 217 195 224 | 118 627.38 |
| Důchodce | 6.06 | 337 383 | 7.53 | 538 385 102 | 155 906.27 |

Zdroj: NetMonitor – SPIR – Mediaresearch & Gemius, Květen 2010

Graf 8: Ekonomická aktivita dle RU(%)


Zdroj: NetMonitor – SPIR – Mediaresearch & Gemius, Květen 2010

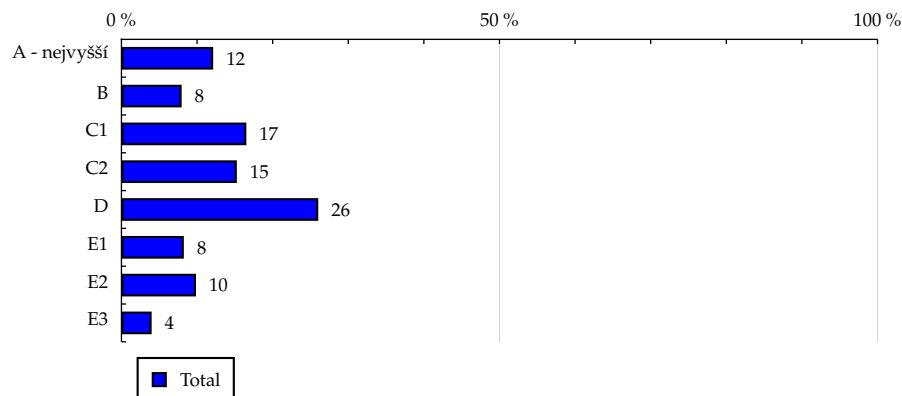
TOTAL

Tabulka 9: ABCDE národní socioekonomická klasifikace

| | TOTAL | | | | |
|--------------|--------|------------|--------|---------------|------------|
| | RU (%) | RU (počet) | PV (%) | PV (počet) | TRP (%) |
| A - nejvyšší | 12.13 | 675 439 | 11.11 | 794 147 029 | 114 870.71 |
| B | 7.96 | 443 231 | 8.54 | 610 281 216 | 134 522.11 |
| C1 | 16.52 | 920 375 | 16.86 | 1 204 914 733 | 127 904.48 |
| C2 | 15.26 | 849 943 | 17.17 | 1 227 627 969 | 141 114.35 |
| D | 26.03 | 1 450 131 | 25.13 | 1 796 492 529 | 121 035.47 |
| E1 | 8.25 | 459 422 | 8.46 | 604 549 121 | 128 562.39 |
| E2 | 9.86 | 549 316 | 8.70 | 622 109 605 | 110 646.79 |
| E3 | 3.99 | 222 507 | 4.04 | 288 554 449 | 126 700.55 |

Zdroj: NetMonitor – SPIR – Mediaresearch & Gemius, Květen 2010

Graf 9: ABCDE národní socioekonomická klasifikace dle RU(%)



Zdroj: NetMonitor – SPIR – Mediaresearch & Gemius, Květen 2010

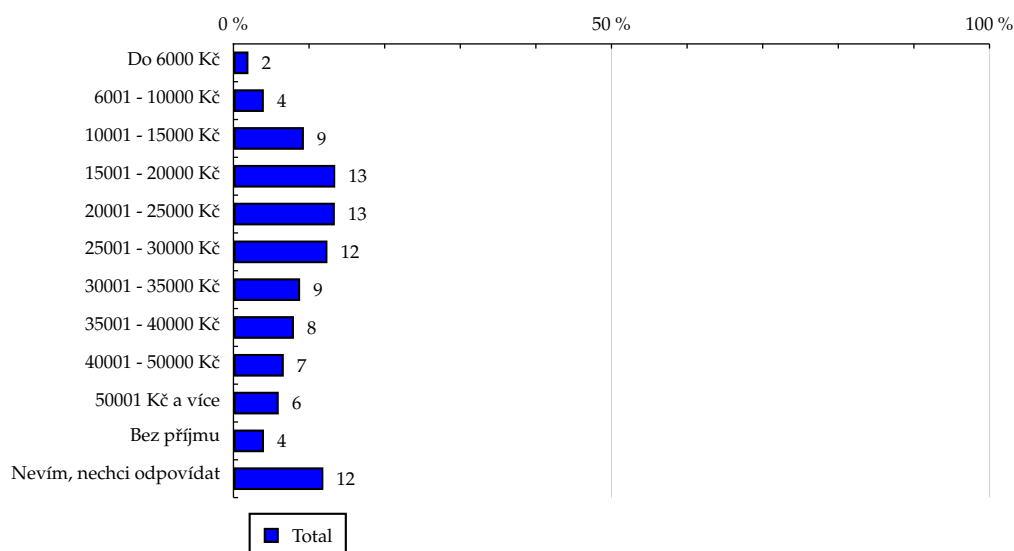
TOTAL

Tabulka 10: Čistý příjem domácnosti

| | TOTAL | | | | |
|-------------------------|--------|------------|--------|---------------|------------|
| | RU (%) | RU (počet) | PV (%) | PV (počet) | TRP (%) |
| Do 6000 Kč | 1.98 | 110 071 | 1.73 | 123 558 446 | 109 671.37 |
| 6001 - 10000 Kč | 4.02 | 223 766 | 5.05 | 360 713 700 | 157 493.52 |
| 10001 - 15000 Kč | 9.32 | 519 150 | 10.40 | 743 587 198 | 139 937.28 |
| 15001 - 20000 Kč | 13.46 | 749 548 | 14.19 | 1 014 363 217 | 132 217.22 |
| 20001 - 25000 Kč | 13.41 | 746 781 | 14.02 | 1 001 985 619 | 131 087.82 |
| 25001 - 30000 Kč | 12.43 | 692 122 | 13.27 | 948 754 303 | 133 926.08 |
| 30001 - 35000 Kč | 8.82 | 491 380 | 8.93 | 638 145 108 | 126 880.83 |
| 35001 - 40000 Kč | 8.00 | 445 762 | 7.70 | 550 359 317 | 120 625.04 |
| 40001 - 50000 Kč | 6.66 | 370 737 | 6.58 | 470 167 208 | 123 902.60 |
| 50001 Kč a více | 5.99 | 333 857 | 5.62 | 401 780 009 | 117 576.97 |
| Bez příjmu | 4.04 | 225 037 | 2.72 | 194 179 783 | 84 303.10 |
| Nevím, nechci odpovídat | 11.89 | 662 150 | 9.81 | 701 082 742 | 103 444.35 |

Zdroj: NetMonitor – SPIR – Mediaresearch & Gemius, Květen 2010

Graf 10: Čistý příjem domácnosti dle RU(%)



Zdroj: NetMonitor – SPIR – Mediaresearch & Gemius, Květen 2010

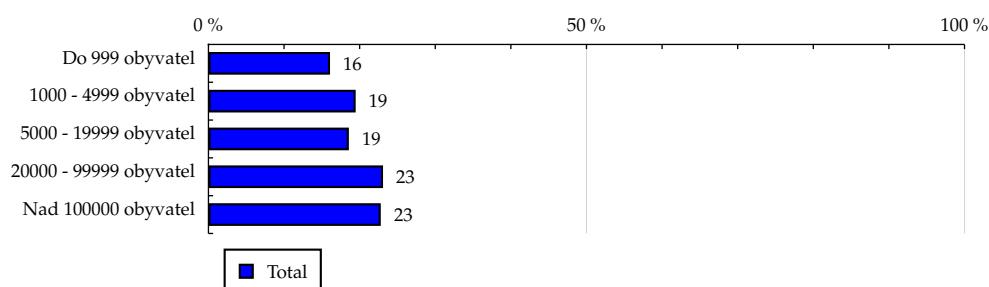
TOTAL

Tabulka 11: Velikost místa bydliště

| | TOTAL | | | | |
|------------------------|--------|------------|--------|---------------|------------|
| | RU (%) | RU (počet) | PV (%) | PV (počet) | TRP (%) |
| Do 999 obyvatel | 16.08 | 895 992 | 15.21 | 1 087 509 549 | 118 583.25 |
| 1000 - 4999 obyvatel | 19.47 | 1 084 493 | 19.41 | 1 387 808 308 | 125 025.08 |
| 5000 - 19999 obyvatel | 18.57 | 1 034 253 | 19.60 | 1 401 249 723 | 132 368.07 |
| 20000 - 99999 obyvatel | 23.09 | 1 286 085 | 23.15 | 1 654 618 805 | 125 696.31 |
| Nad 100000 obyvatel | 22.79 | 1 269 542 | 22.63 | 1 617 490 265 | 124 476.95 |

Zdroj: NetMonitor – SPIR – Mediaresearch & Gemius, Květen 2010

Graf 11: Velikost místa bydliště dle RU(%)



Zdroj: NetMonitor – SPIR – Mediaresearch & Gemius, Květen 2010

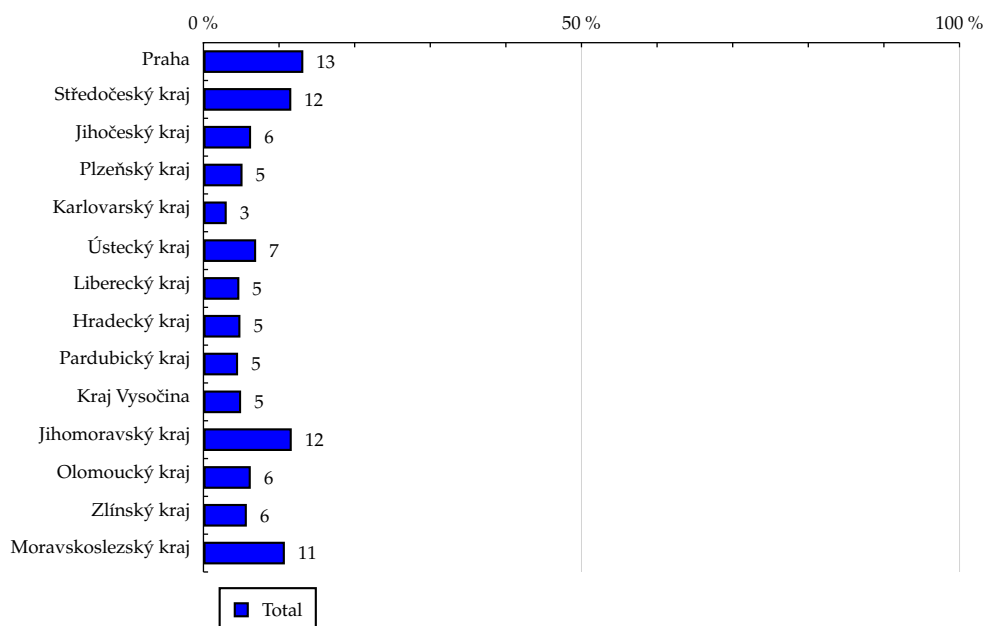
TOTAL

Tabulka 12: Kraj

| | TOTAL | | | | |
|----------------------|--------|------------|--------|-------------|------------|
| | RU (%) | RU (počet) | PV (%) | PV (počet) | TRP (%) |
| Praha | 13.21 | 735 684 | 12.13 | 867 051 185 | 115 145.71 |
| Středočeský kraj | 11.62 | 647 273 | 11.03 | 788 232 858 | 118 976.49 |
| Jihočeský kraj | 6.30 | 350 933 | 6.56 | 469 228 682 | 130 633.32 |
| Plzeňský kraj | 5.17 | 288 209 | 5.67 | 405 080 557 | 137 318.27 |
| Karlovarský kraj | 3.08 | 171 454 | 2.99 | 213 729 319 | 121 789.68 |
| Ústecký kraj | 6.97 | 388 480 | 7.61 | 544 217 783 | 136 866.81 |
| Liberecký kraj | 4.75 | 264 536 | 4.47 | 319 249 142 | 117 906.97 |
| Hradecký kraj | 4.89 | 272 278 | 4.48 | 320 067 391 | 114 847.60 |
| Pardubický kraj | 4.58 | 255 122 | 4.53 | 323 792 263 | 123 997.36 |
| Kraj Vysočina | 4.98 | 277 179 | 4.86 | 347 437 325 | 122 464.28 |
| Jihomoravský kraj | 11.68 | 650 621 | 11.69 | 835 475 518 | 125 458.42 |
| Olomoucký kraj | 6.26 | 348 819 | 6.24 | 445 796 321 | 124 862.03 |
| Zlínský kraj | 5.74 | 319 626 | 6.37 | 455 120 760 | 139 116.30 |
| Moravskoslezský kraj | 10.77 | 600 146 | 11.39 | 814 197 547 | 132 546.05 |

Zdroj: NetMonitor – SPIR – Mediaresearch & Gemius, Květen 2010

Graf 12: Kraj dle RU(%)

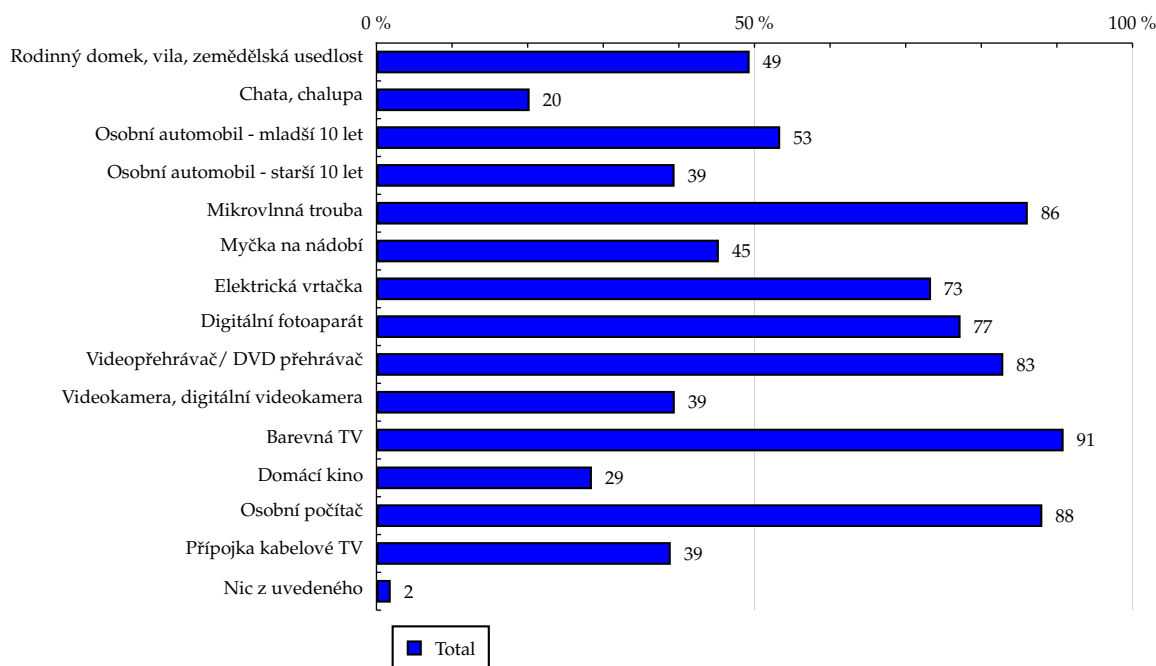


Zdroj: NetMonitor – SPIR – Mediaresearch & Gemius, Květen 2010

Tabulka 13: Vybavenost

| | TOTAL | | | | |
|--|--------|------------|--------|---------------|------------|
| | RU (%) | RU (počet) | PV (%) | PV (počet) | TRP (%) |
| Rodinný domek, vila, zemědělská usedlost | 49.36 | 2 749 286 | 46.24 | 3 305 811 240 | 117 476.94 |
| Chata, chalupa | 20.26 | 1 128 785 | 19.19 | 1 371 654 692 | 118 721.13 |
| Osobní automobil - mladší 10 let | 53.40 | 2 974 805 | 49.80 | 3 560 293 093 | 116 928.85 |
| Osobní automobil - starší 10 let | 39.43 | 2 196 449 | 40.89 | 2 922 889 075 | 130 012.64 |
| Mikrovlnná trouba | 86.15 | 4 798 722 | 86.67 | 6 196 102 600 | 126 150.06 |
| Myčka na nádobí | 45.29 | 2 522 830 | 41.35 | 2 956 202 899 | 114 482.93 |
| Elektrická vrtačka | 73.35 | 4 085 655 | 71.23 | 5 091 676 050 | 121 756.90 |
| Digitální fotoaparát | 77.26 | 4 303 600 | 75.60 | 5 404 447 452 | 122 691.33 |
| Videopřehrávač/ DVD přehrávač | 82.91 | 4 618 225 | 82.86 | 5 923 465 214 | 125 312.75 |
| Videokamera, digitální videokamera | 39.46 | 2 198 017 | 37.00 | 2 644 869 843 | 117 562.17 |
| Barevná TV | 90.89 | 5 062 686 | 91.23 | 6 521 643 755 | 125 855.02 |
| Domácí kino | 28.50 | 1 587 797 | 29.71 | 2 124 138 081 | 130 701.95 |
| Osobní počítač | 88.07 | 4 905 774 | 88.02 | 6 292 621 399 | 125 319.48 |
| Přípojka kabelové TV | 38.93 | 2 168 452 | 39.98 | 2 858 206 676 | 128 776.98 |
| Nic z uvedeného | 1.89 | 105 550 | 1.90 | 135 957 325 | 125 845.32 |

Zdroj: NetMonitor – SPIR – Mediaresearch & Gemius, Květen 2010

Graf 13: Vybavenost dle RU(%)


Zdroj: NetMonitor – SPIR – Mediaresearch & Gemius, Květen 2010

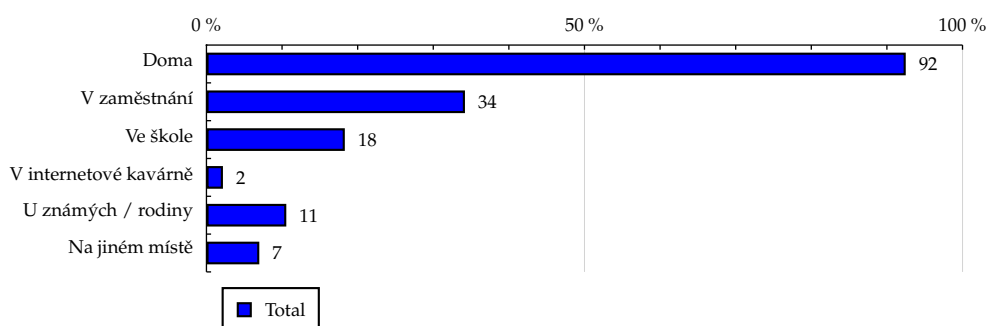
TOTAL

Tabulka 14: Všechna místa používání internetu

| | TOTAL | | | | |
|-----------------------|--------|------------|--------|---------------|------------|
| | RU (%) | RU (počet) | PV (%) | PV (počet) | TRP (%) |
| Doma | 92.49 | 5 152 154 | 94.00 | 6 719 809 046 | 127 427.33 |
| V zaměstnání | 34.19 | 1 904 617 | 30.34 | 2 168 829 912 | 111 253.14 |
| Ve škole | 18.30 | 1 019 232 | 15.54 | 1 111 131 081 | 106 509.07 |
| V internetové kavárně | 2.18 | 121 355 | 2.30 | 164 366 053 | 132 326.20 |
| U známých / rodiny | 10.56 | 588 469 | 9.60 | 686 394 808 | 113 957.90 |
| Na jiném místě | 6.99 | 389 474 | 6.42 | 459 273 322 | 115 209.16 |

Zdroj: NetMonitor – SPIR – Mediaresearch & Gemius, Květen 2010

Graf 14: Všechna místa používání internetu dle RU(%)



Zdroj: NetMonitor – SPIR – Mediaresearch & Gemius, Květen 2010

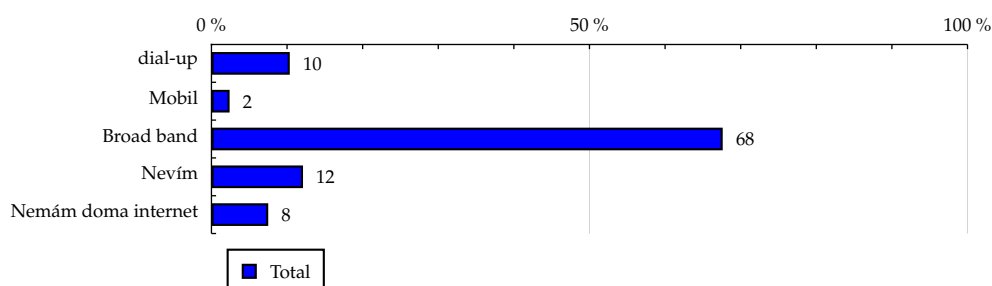
TOTAL

Tabulka 15: Způsob připojení doma

| | TOTAL | | | | |
|---------------------|--------|------------|--------|---------------|------------|
| | RU (%) | RU (počet) | PV (%) | PV (počet) | TRP (%) |
| dial-up | 10.36 | 577 230 | 10.45 | 746 838 316 | 126 407.14 |
| Mobil | 2.40 | 133 743 | 2.11 | 151 168 685 | 110 429.07 |
| Broad band | 67.62 | 3 766 540 | 70.92 | 5 069 489 264 | 131 497.09 |
| Nevím | 12.11 | 674 639 | 10.52 | 752 312 781 | 108 948.43 |
| Nemám doma internet | 7.51 | 418 212 | 6.00 | 428 867 605 | 100 189.14 |

Zdroj: NetMonitor – SPIR – Mediaresearch & Gemius, Květen 2010

Graf 15: Způsob připojení doma dle RU(%)



Zdroj: NetMonitor – SPIR – Mediaresearch & Gemius, Květen 2010

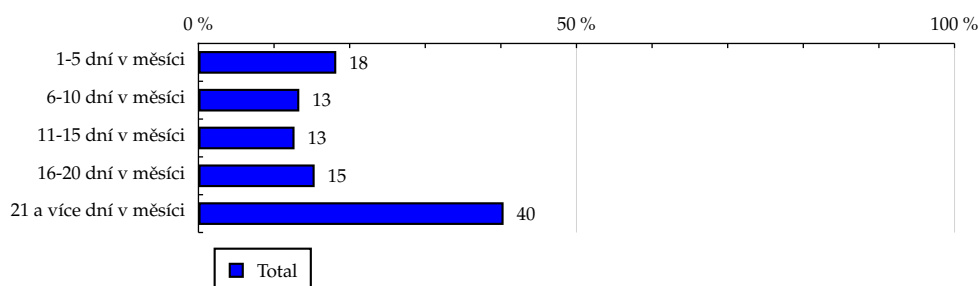
TOTAL

Tabulka 16: Měřená četnost užívání internetu (NetMonitor)

| | TOTAL | | | | |
|------------------------|--------|------------|--------|---------------|------------|
| | RU (%) | RU (počet) | PV (%) | PV (počet) | TRP (%) |
| 1-5 dní v měsíci | 18.23 | 1 015 223 | 1.03 | 73 943 959 | 7 116.00 |
| 6-10 dní v měsíci | 13.34 | 743 010 | 2.73 | 195 484 489 | 25 704.66 |
| 11-15 dní v měsíci | 12.71 | 708 032 | 5.31 | 379 493 967 | 52 365.60 |
| 16-20 dní v měsíci | 15.37 | 856 117 | 12.15 | 868 402 885 | 99 102.05 |
| 21 a více dní v měsíci | 40.36 | 2 247 983 | 78.77 | 5 631 351 351 | 244 745.11 |

Zdroj: NetMonitor – SPIR – Mediaresearch & Gemius, Květen 2010

Graf 16: Měřená četnost užívání internetu (NetMonitor) dle RU(%)



Zdroj: NetMonitor – SPIR – Mediaresearch & Gemius, Květen 2010

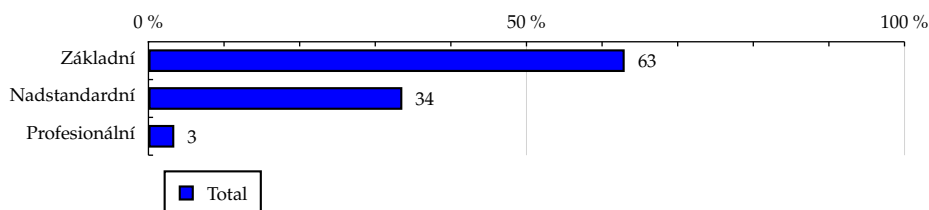
TOTAL

Tabulka 17: IT znalosti

| | TOTAL | | | | |
|---------------|--------|------------|--------|---------------|------------|
| | RU (%) | RU (počet) | PV (%) | PV (počet) | TRP (%) |
| Základní | 62.99 | 3 508 950 | 65.34 | 4 670 666 515 | 130 045.75 |
| Nadstandardní | 33.58 | 1 870 759 | 31.76 | 2 270 157 565 | 118 558.46 |
| Profesionální | 3.42 | 190 657 | 2.91 | 207 852 571 | 106 511.61 |

Zdroj: NetMonitor – SPIR – Mediaresearch & Gemius, Květen 2010

Graf 17: IT znalosti dle RU(%)



Zdroj: NetMonitor – SPIR – Mediaresearch & Gemius, Květen 2010

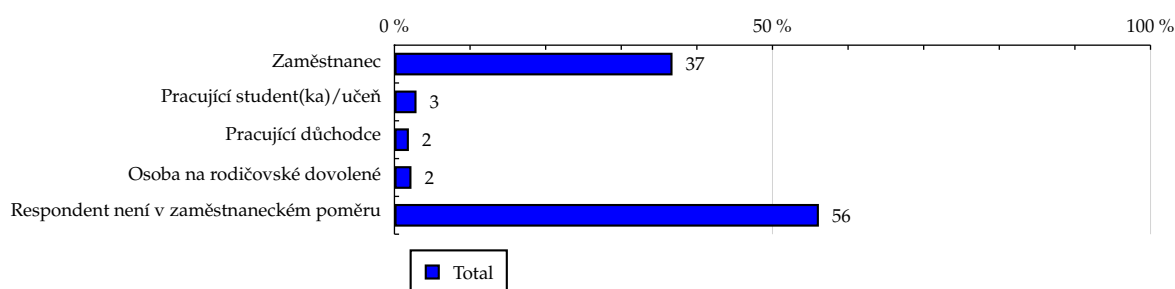
TOTAL

Tabulka 18: Ekonomicky aktivní jako

| | TOTAL | | | | |
|---|--------|------------|--------|---------------|------------|
| | RU (%) | RU (počet) | PV (%) | PV (počet) | TRP (%) |
| Zaměstnanec | 36.78 | 2 048 976 | 37.03 | 2 646 883 713 | 126 209.58 |
| Pracující student(ka)/učeň | 2.92 | 162 560 | 2.80 | 199 984 068 | 120 192.14 |
| Pracující důchodce | 1.91 | 106 384 | 1.94 | 138 407 440 | 127 109.14 |
| Osoba na rodičovské dovolené | 2.25 | 125 215 | 2.74 | 195 660 011 | 152 664.86 |
| Respondent není v zaměstnaneckém poměru | 56.14 | 3 127 230 | 55.50 | 3 967 741 417 | 123 958.98 |

Zdroj: NetMonitor – SPIR – Mediaresearch & Gemius, Květen 2010

Graf 18: Ekonomicky aktivní jako dle RU(%)



Zdroj: NetMonitor – SPIR – Mediaresearch & Gemius, Květen 2010

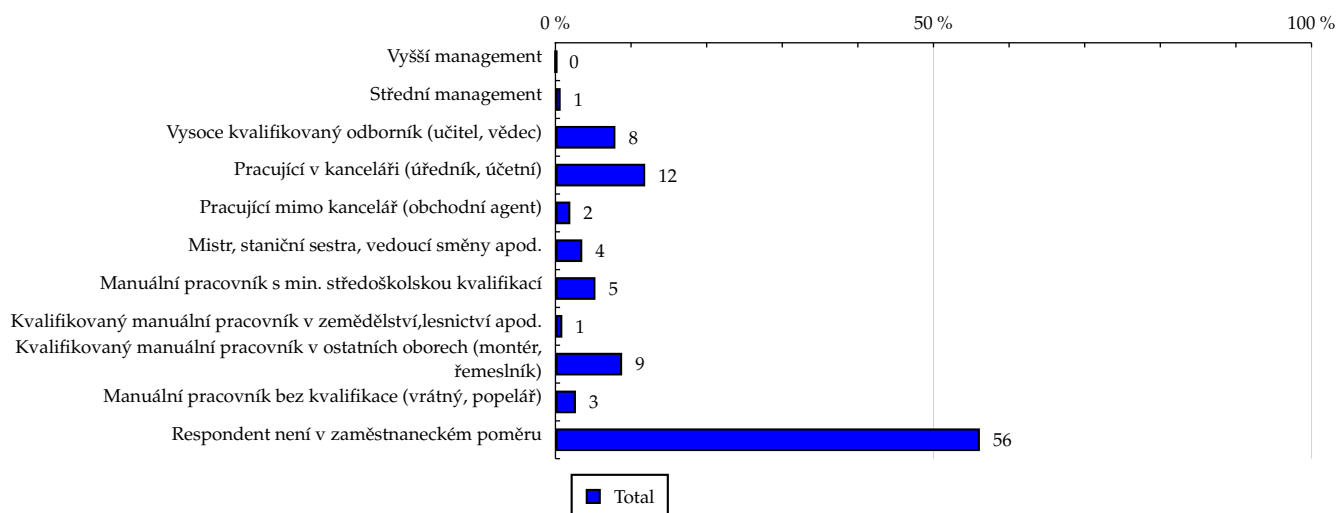
TOTAL

Tabulka 19: Charakteristika zaměstnání

| | TOTAL | | | | |
|--|--------|------------|--------|---------------|------------|
| | RU (%) | RU (počet) | PV (%) | PV (počet) | TRP (%) |
| Vyšší management | 0.11 | 5 952 | 0.08 | 6 047 579 | 99 257.70 |
| Střední management | 0.69 | 38 612 | 0.63 | 45 333 029 | 114 705.05 |
| Vysoce kvalifikovaný odborník (učitel, vědec) | 7.93 | 441 982 | 6.59 | 470 855 466 | 104 082.32 |
| Pracující v kanceláři (úředník, účetní) | 11.87 | 661 409 | 11.54 | 824 856 665 | 121 843.55 |
| Pracující mimo kancelář (obchodní agent) | 1.97 | 109 997 | 2.03 | 144 919 252 | 128 717.80 |
| Mistr, staniční sestra, vedoucí směny apod. | 3.55 | 197 797 | 3.24 | 231 796 598 | 114 493.33 |
| Manuální pracovník s min. středoškolskou kvalifikací | 5.29 | 294 417 | 5.61 | 400 750 883 | 132 985.89 |
| Kvalifikovaný manuální pracovník v zemědělství, lesnictví apod. | 0.91 | 50 732 | 1.09 | 78 033 621 | 150 276.37 |
| Kvalifikovaný manuální pracovník v ostatních oborech (montér, řemeslník) | 8.82 | 491 460 | 10.58 | 755 996 731 | 150 288.38 |
| Manuální pracovník bez kvalifikace (vrátný, popelář) | 2.71 | 150 773 | 3.11 | 222 345 409 | 144 078.11 |
| Respondent není v zaměstnaneckém poměru | 56.14 | 3 127 230 | 55.50 | 3 967 741 417 | 123 958.98 |

Zdroj: NetMonitor – SPIR – Mediaresearch & Gemius, Květen 2010

Graf 19: Charakteristika zaměstnání dle RU(%)



Zdroj: NetMonitor – SPIR – Mediaresearch & Gemius, Květen 2010

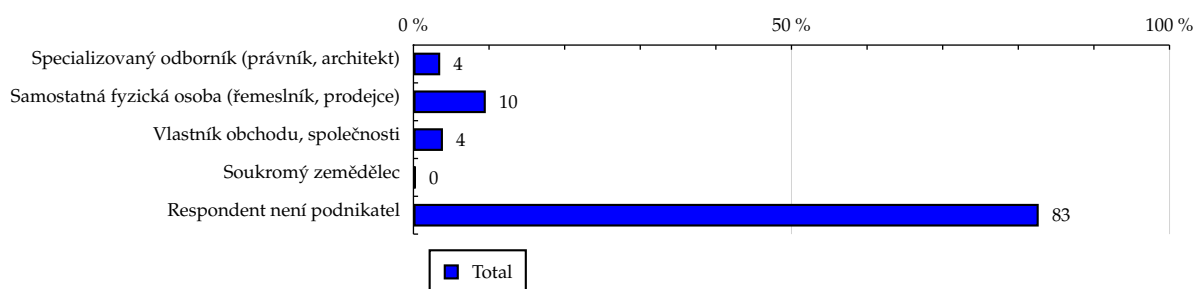
TOTAL

Tabulka 20: Podnikatelská činnost

| | TOTAL | | | | |
|--|--------|------------|--------|---------------|------------|
| | RU (%) | RU (počet) | PV (%) | PV (počet) | TRP (%) |
| Specializovaný odborník (právník, architekt) | 3.54 | 197 066 | 3.13 | 223 982 722 | 111 044.45 |
| Samostatná fyzická osoba (řemeslník, prodejce) | 9.57 | 533 239 | 10.02 | 716 541 610 | 131 284.45 |
| Vlastník obchodu, společnosti | 3.90 | 217 046 | 3.54 | 252 753 363 | 113 772.81 |
| Soukromý zemědělec | 0.30 | 16 440 | 0.26 | 18 883 397 | 112 217.06 |
| Respondent není podnikatel | 82.70 | 4 606 573 | 83.04 | 5 936 515 558 | 125 906.49 |

Zdroj: NetMonitor – SPIR – Mediaresearch & Gemius, Květen 2010

Graf 20: Podnikatelská činnost dle RU(%)



Zdroj: NetMonitor – SPIR – Mediaresearch & Gemius, Květen 2010

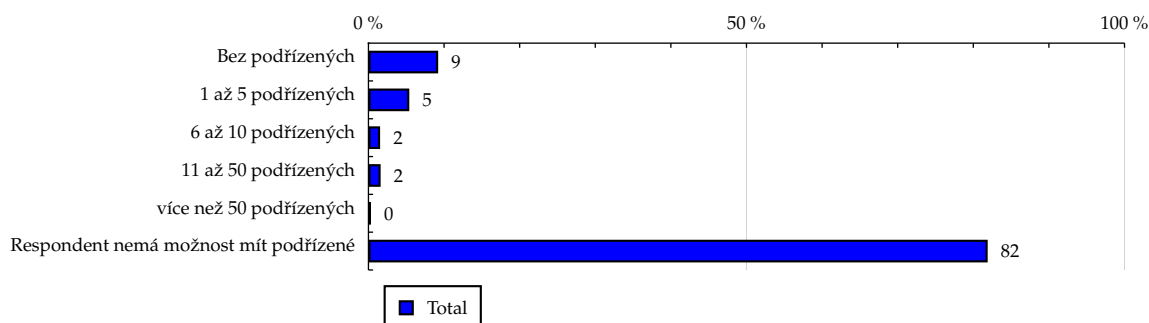
TOTAL

Tabulka 21: Počet podřízených

| | TOTAL | | | | |
|---------------------------------------|--------|------------|--------|---------------|------------|
| | RU (%) | RU (počet) | PV (%) | PV (počet) | TRP (%) |
| Bez podřízených | 9.22 | 513 832 | 9.89 | 706 670 761 | 134 366.17 |
| 1 až 5 podřízených | 5.40 | 300 879 | 4.70 | 336 323 217 | 109 209.12 |
| 6 až 10 podřízených | 1.54 | 85 559 | 1.43 | 101 979 534 | 116 449.93 |
| 11 až 50 podřízených | 1.61 | 89 434 | 1.39 | 99 054 897 | 108 209.22 |
| více než 50 podřízených | 0.33 | 18 651 | 0.27 | 19 513 291 | 102 211.63 |
| Respondent nemá možnost mít podřízené | 81.90 | 4 562 008 | 82.32 | 5 885 134 950 | 126 036.07 |

Zdroj: NetMonitor – SPIR – Mediaresearch & Gemius, Květen 2010

Graf 21: Počet podřízených dle RU(%)



Zdroj: NetMonitor – SPIR – Mediaresearch & Gemius, Květen 2010

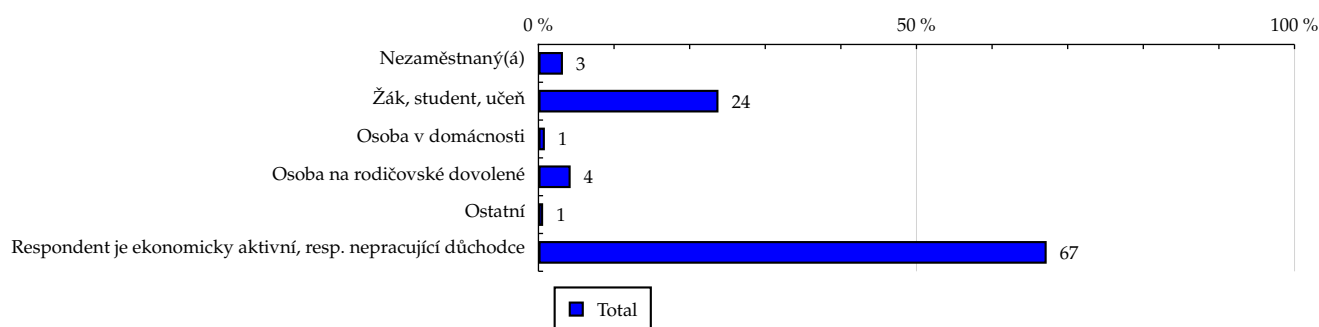
TOTAL

Tabulka 22: Ekonomicky neaktivní jako

| | TOTAL | | | | |
|--|--------|------------|--------|---------------|------------|
| | RU (%) | RU (počet) | PV (%) | PV (počet) | TRP (%) |
| Nezaměstnaný(á) | 3.24 | 180 522 | 4.03 | 287 745 016 | 155 729.28 |
| Žák, student, učeň | 23.81 | 1 326 086 | 19.63 | 1 402 997 488 | 103 366.48 |
| Osoba v domácnosti | 0.85 | 47 360 | 0.86 | 61 602 622 | 127 079.10 |
| Osoba na rodičovské dovolené | 4.26 | 237 315 | 5.59 | 399 686 721 | 164 546.16 |
| Ostatní | 0.62 | 34 768 | 0.91 | 65 163 377 | 183 111.51 |
| Respondent je ekonomicky aktivní, resp. nepracující důchodce | 67.22 | 3 744 313 | 68.98 | 4 931 481 427 | 128 676.65 |

Zdroj: NetMonitor – SPIR – Mediaresearch & Gemius, Květen 2010

Graf 22: Ekonomicky neaktivní jako dle RU(%)



Zdroj: NetMonitor – SPIR – Mediaresearch & Gemius, Květen 2010

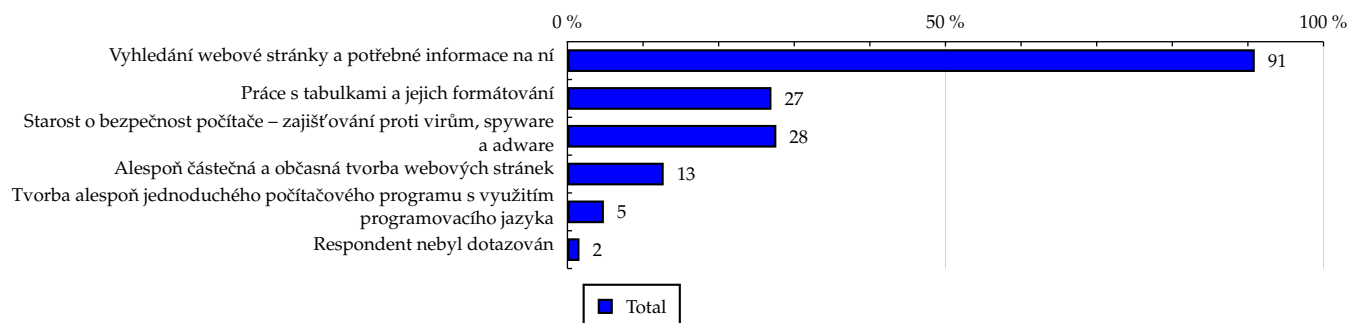
TOTAL

Tabulka 23: Činnost respondenta na počítači

| | TOTAL | | | | |
|--|--------|------------|--------|---------------|------------|
| | RU (%) | RU (počet) | PV (%) | PV (počet) | TRP (%) |
| Vyhledání webové stránky a potřebné informace na ní | 90.91 | 5 064 218 | 91.30 | 6 526 609 147 | 125 912.75 |
| Práce s tabulkami a jejich formátování | 26.98 | 1 502 674 | 25.68 | 1 835 811 568 | 119 359.69 |
| Starost o bezpečnost počítače – zajišťování proti virům, spyware a adware | 27.63 | 1 538 884 | 28.16 | 2 013 283 505 | 127 818.41 |
| Alespoň částečná a občasná tvorba webových stránek | 12.73 | 708 916 | 12.09 | 864 380 354 | 119 125.36 |
| Tvorba alespoň jednoduchého počítačového programu s využitím programovacího jazyka | 4.82 | 268 532 | 4.27 | 305 092 818 | 111 001.69 |
| Respondent nebyl dotazován | 1.59 | 88 345 | 1.70 | 121 710 018 | 134 597.64 |

Zdroj: NetMonitor – SPIR – Mediaresearch & Gemius, Květen 2010

Graf 23: Činnost respondenta na počítači dle RU(%)



Zdroj: NetMonitor – SPIR – Mediaresearch & Gemius, Květen 2010

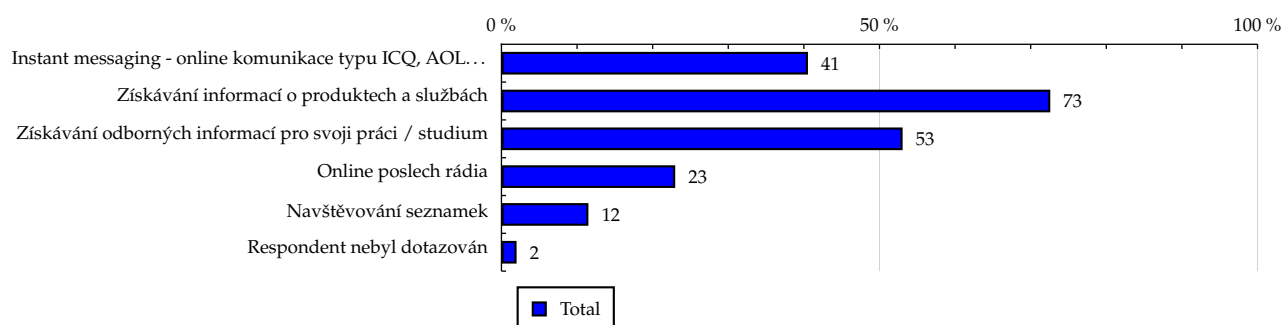
TOTAL

Tabulka 24: Pravidelné aktivity na internetu

| | TOTAL | | | | |
|---|--------|------------|--------|---------------|------------|
| | RU (%) | RU (počet) | PV (%) | PV (počet) | TRP (%) |
| Instant messaging - online komunikace typu ICQ, AOL... | 40.54 | 2 258 438 | 40.34 | 2 883 478 572 | 124 739.23 |
| Získávání informací o produktech a službách | 72.59 | 4 043 633 | 75.54 | 5 399 772 166 | 130 466.25 |
| Získávání odborných informací pro svoji práci / studium | 53.06 | 2 955 794 | 50.82 | 3 632 666 097 | 120 073.10 |
| Online poslech rádia | 22.98 | 1 280 244 | 24.37 | 1 742 480 246 | 132 974.85 |
| Navštěvování seznamek | 11.50 | 640 389 | 14.20 | 1 015 462 538 | 154 922.37 |
| Respondent nebyl dotazován | 2.00 | 111 248 | 2.25 | 161 118 421 | 141 496.40 |

Zdroj: NetMonitor – SPIR – Mediaresearch & Gemius, Květen 2010

Graf 24: Pravidelné aktivity na internetu dle RU(%)



Zdroj: NetMonitor – SPIR – Mediaresearch & Gemius, Květen 2010

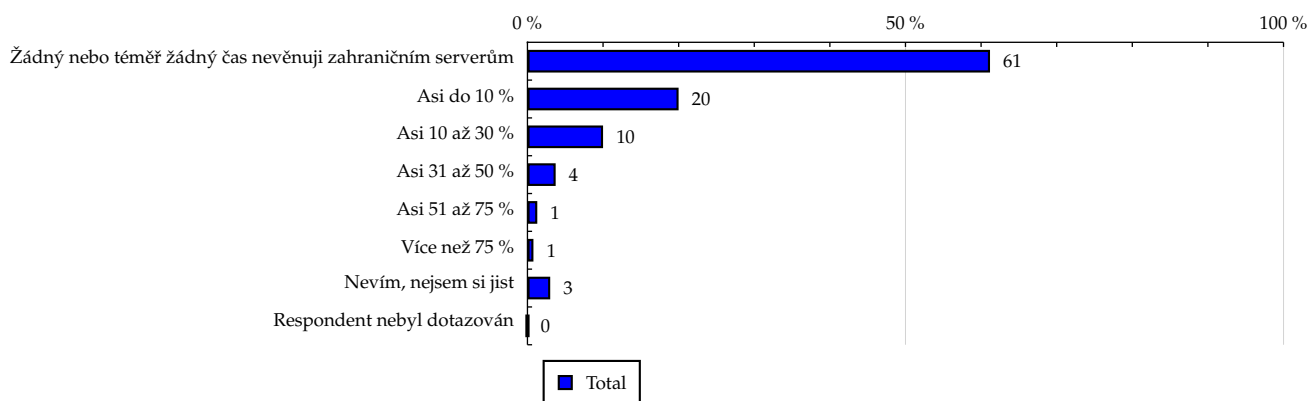
TOTAL

Tabulka 25: Čas trávený na zahraničních serverech v cizích jazycích vyjma slovenštiny

| | TOTAL | | | | |
|--|--------|------------|--------|---------------|------------|
| | RU (%) | RU (počet) | PV (%) | PV (počet) | TRP (%) |
| Žádný nebo téměř žádný čas nevěnuji zahraničním serverům | 61.18 | 3 407 835 | 61.97 | 4 429 688 737 | 126 995.74 |
| Asi do 10 % | 19.99 | 1 113 579 | 20.47 | 1 463 533 448 | 128 403.19 |
| Asi 10 až 30 % | 10.00 | 557 005 | 9.92 | 709 012 188 | 124 362.25 |
| Asi 31 až 50 % | 3.73 | 207 829 | 3.18 | 227 057 826 | 106 739.39 |
| Asi 51 až 75 % | 1.30 | 72 163 | 1.16 | 82 953 048 | 112 307.98 |
| Více než 75 % | 0.79 | 44 118 | 0.64 | 45 943 697 | 101 741.24 |
| Nevím, nejsem si jist | 3.01 | 167 835 | 2.66 | 190 487 706 | 110 886.43 |
| Respondent nebyl dotazován | 0.00 | 0 | 0.00 | 0 | - |

Zdroj: NetMonitor – SPIR – Mediaresearch & Gemius, Květen 2010

Graf 25: Čas trávený na zahraničních serverech v cizích jazycích vyjma slovenštiny dle RU(%)



Zdroj: NetMonitor – SPIR – Mediaresearch & Gemius, Květen 2010

LEGENDA

Níže uváděný pojem "cílová skupina" (daná cílová skupina, vybraná cílová skupina, vybraná CS) je zde používán ve smyslu cílová skupina uvedená v řádku tabulky (resp. sloupci grafu) daného socio-demografického ukazatele, tj. např. cílová skupina "ženy", "Liberecký kraj", "Důchodce" apod. Cílová skupina Všichni je definována jako Osoby ve věku 10+ let, které alespoň jednou v posledním měsíci navštívily internet.

MÉDIUM:

RU(počet) – počet návštěvníků (reálných uživatelů) vybraného média z příslušné cílové skupiny

RU(%) – složení návštěvníků

Informace o profilu návštěvníků vybraného média – v podobě procentuálního rozložení uživatelů internetu (dle Reache) mezi jednotlivé cílové skupiny.

$RU(\%) = RU(\text{počet})(\text{médium})(\text{vybraná CS}) / RU(\text{počet})(\text{médium})(\text{CS všichni}) * 100$

Reach(%) – poměr počtu návštěvníků média z příslušné cílové skupiny ku velikosti této cílové skupiny

$Reach(\%)(\text{CS}) = RU(\text{počet})(\text{médium})(\text{CS}) / \text{velikost CS}(\text{počet}) * 100$

PV(počet) – počet zobrazení (page views) generovaných na médiu uživateli z příslušné cílové skupiny

PV(%) – složení zobrazení (page views)

Informace o profilu návštěvníků vybraného média – v podobě procentuálního rozložení uživatelů internetu (dle zobrazení (page views)) mezi jednotlivé cílové skupiny.

$PV(\%) = PV(\text{počet})(\text{médium})(\text{vybraná CS}) / PV(\text{počet})(\text{médium})(\text{CS všichni}) * 100$

TRP(%) – Target Rating Points

Hrubý zásah dané cílové skupiny na vybraném médiu.

$TRP(\%) = PV(\text{počet})(\text{médium}) / \text{velikost CS}(\text{počet}) * 100$

(obdobně je definován ukazatel GRP(%) Gross Rating Points, pouze jako cílová skupina je brána celá populace, cílová skupina "Všichni")

Afinita(%) – afinita reache

Koeficient vyjadřující vztah návštěvnosti vybraného média k návštěvnosti všech měřených médií.

$Afinita(\%) = Reach(\%)(\text{médium})(\text{vybraná CS}) / Reach(\%)(\text{médium})(\text{CS všichni})$

TOTAL:

Total RU(počet) – počet návštěvníků (reálných uživatelů) všech měřených médií z příslušné cílové skupiny

Total RU(%) – složení návštěvníků, tj. informace o profilu Reache celkem pro všechna měřená média

Informace o profilu návštěvníků všech měřených médií – v podobě procentuálního rozložení uživatelů internetu (dle Reache) mezi jednotlivé cílové skupiny.

$RU(\%) = RU(\text{počet})(\text{všechna média})(\text{vybraná CS}) / RU(\text{počet})(\text{všechna média})(\text{CS všichni}) * 100$

Total PV(počet) – počet zobrazení (page views) generovaných na všech měřených médiích uživateli z příslušné cílové skupiny

Total PV(%) – složení zobrazení, tj. informace o profilu zobrazení (page views) celkem pro všechna měřená média

Informace o profilu návštěvníků všech měřených médií – v podobě procentuálního rozložení uživatelů internetu (dle zobrazení (page views)) mezi jednotlivé cílové skupiny.

$PV(\%) = PV(\text{počet})(\text{všechna média})(\text{vybraná CS}) / PV(\text{počet})(\text{všechna média})(\text{CS všichni}) * 100$

Otázka IT znalosti

Základní – osoby, které deklarují základní znalosti práce s počítačem a internetem. (např. psaní základních textů, ukládání souborů, elektronická pošta, prohlížení www stránek apod.)

Nadstandardní – osoby, které deklarují užívání počítače a internetu na nadstandardní úrovni. (např. využívání matematických funkcí v tabulkovém procesoru, tvorba grafických prezentací, práce s vyhledávači, databáze na uživatelské úrovni apod.)

Profesionální – osoby, které se profesionálně věnují IT, technologiím apod. (např. programátorská nebo administrátorská činnost)

ABCDE klasifikace

ABCDE klasifikace umožňuje posuzování sociálního a ekonomického postavení jednotlivců ve společnosti. Obvykle je počítána pro přednostu domácnosti (hlavu domácnosti), vzhledem ke specifiku internetového dotazování byla přijata metoda přímého výpočtu přímo pro jednotlivé respondenty. Na aktualizaci ABCDE klasifikace pracovala v posledním roce metodická komise se zástupci výzkumných agentur, reklamních agentur a odborné veřejnosti. Výsledkem je navržení škály A,B,C1,C2,D,E1,E2,E3. Tato škála odpovídá mezinárodnímu standardu potvrzeného sdružením ESOMAR a i algoritmus zařazení jednotlivce odpovídá mezinárodním zvyklostem. ABCDE klasifikace rozčleňuje jednotlivce domácnosti do sociálních kategorií na základě ekonomického postavení (ekonomicky aktivní x neaktivní jednotlivce). Pro ekonomicky aktivní potom rozlišuje podnikatele a zaměstnance. Pozice v zaměstnání potom slouží k další diferenciaci (včetně případného počtu podřízených osob pro vedoucí zaměstnance). Pro všechny vzniklé třídy má na závěrečné zařazení vliv vzdělání zkoumané osoby. Pro ekonomicky neaktivní osoby se na základě standardu ESOMAR nepostupuje dle jejich posledního zaměstnání, ale na základě stupně ekonomické síly měřené prostřednictvím vybavenosti domácnosti, vliv vzdělání se projevuje i zde. Vzhledem k tomu, že mezinárodní postup odpovídá evropským stupňům, vychází při jeho použití horší sociální struktura obyvatel ČR než bylo zvykem pro stávající klasifikaci ABCD, nicméně tato struktura umožňuje provádět srovnání v rámci Evropy. Přesto se komise rozhodla, že pro použití v rámci ČR bude použita upravená škála, která zohlední specifika ČR. Tato upravená škála vzniká z evropského standardu posunutím o jednu nebo dvě třídy výše či níže na základě indexu životního minima domácnosti, ve které zkoumaná osoba žije.

A – Skupina s nejvyšším sociálním statusem ve společnosti daným vysoce prestižním zaměstnáním a zároveň nejvyššími příjmy.

B – Skupina s nadprůměrnými příjmy, obvykle vyšší management a skupina vyšších profesionálů s minimálně středoškolským vzděláním.

C1, C2 – Skupina s průměrným životním standardem a průměrnými příjmy. Jde o skupinu např. malých podnikatelů a živnostníků, techniků, úředníků a nižších odborníků.

D – Skupina s průměrným až mírně podprůměrným životním standardem. Patří sem např. skupina kvalifikovaných manuálních pracovníků.

E1, E2, E3 – Skupina charakterizována podprůměrným životním standardem, kde se nacházejí především neaktivní jednotlivci, tzn. nezaměstnaní, důchodci nebo nekvalifikovaní dělníci apod.

Otázky k ekonomické aktivitě a k zaměstnání:

Tyto otázky (ot.18, 19, 20, 21 a 22) jsou (mimo jiných) použity především ke stanovení ABCDE klasifikace. Na základě odpovědi respondenta na otázku 8 (Ekonomická aktivita) je dále dotazován skupinou specifických otázek. Otázka 8 je tedy použita jako filtr pro kladení dalších otázek. Tedy výše uvedených pět otázek není položeno každému respondentovi. Proto pro možnost tvorby cílových skupin v rámci celé populace je doplněna segmentace jednotlivých odpovědí na tuto otázku o skupinu respondentů, kterým tato příslušná otázka nebyla položena. Tedy například u otázky č. 20 "Podnikatelská činnost" je tato skupina označena "Respondent není podnikatel".