

SPIR NetMonitor

Výzkum sociodemografie návštěvníků internetu v České Republice

Název média:

TOTAL

Měsíc:

Duben 2010

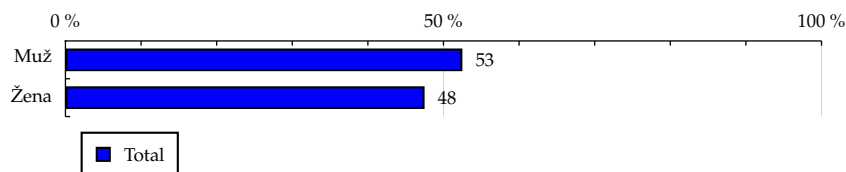
Základní informace	
Velikost internetové populace ČR	5 735 904
Počet respondentů	
Total (za všechna měřená média)	N = 31 000
RU(počet)	5 603 978
Reach(%)	97.70
PV(počet) (od návštěvníků z ČR)	6 668 584 295
PV(počet) (od všech návštěvníků)	7 113 132 993
GRP (%)	116 260.39

**Zdroj: NetMonitor – SPIR – Mediaresearch & Gemius
Duben 2010**

TOTAL
Tabulka 1: Pohlaví

	TOTAL				
	RU (%)	RU (počet)	PV (%)	PV (počet)	TRP (%)
Muž	52.50	2 942 201	51.96	3 465 141 802	115 064.97
Žena	47.50	2 661 776	48.04	3 203 442 492	117 581.75

Zdroj: NetMonitor – SPIR – Mediaresearch & Gemius, Duben 2010

Graf 1: Pohlaví dle RU(%)


Zdroj: NetMonitor – SPIR – Mediaresearch & Gemius, Duben 2010

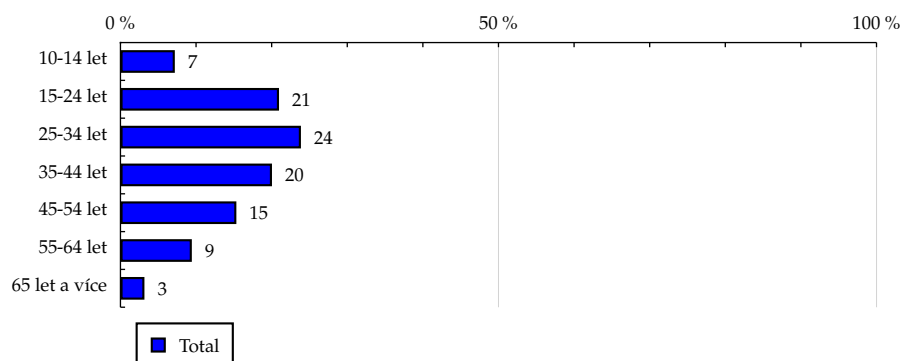
TOTAL

Tabulka 2: Věk

	TOTAL				
	RU (%)	RU (počet)	PV (%)	PV (počet)	TRP (%)
10-14 let	7.19	402 701	4.50	299 906 161	72 760.73
15-24 let	20.97	1 174 939	20.29	1 353 046 533	112 510.20
25-34 let	23.87	1 337 670	27.14	1 809 825 934	132 184.96
35-44 let	20.04	1 122 759	20.72	1 381 784 074	120 239.77
45-54 let	15.33	859 197	14.39	959 353 156	109 088.79
55-64 let	9.44	529 178	9.74	649 546 192	119 922.98
65 let a více	3.17	177 531	3.23	215 122 246	118 386.94

Zdroj: NetMonitor – SPIR – Mediaresearch & Gemius, Duben 2010

Graf 2: Věk dle RU(%)



Zdroj: NetMonitor – SPIR – Mediaresearch & Gemius, Duben 2010

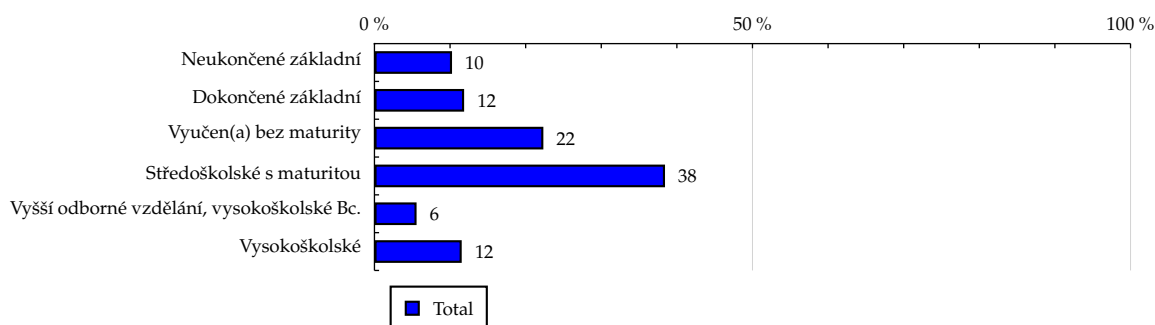
TOTAL

Tabulka 3: Nejvyšší dokončené vzdělání

	TOTAL				
	RU (%)	RU (počet)	PV (%)	PV (počet)	TRP (%)
Neukončené základní	10.26	574 795	6.62	441 390 080	75 024.65
Dokončené základní	11.86	664 854	11.77	785 031 866	115 360.04
Vyučen(a) bez maturity	22.34	1 251 989	27.07	1 804 864 142	140 844.04
Středoškolské s maturitou	38.43	2 153 332	39.44	2 629 762 073	119 316.31
Vyšší odborné vzdělání, vysokoškolské Bc.	5.57	312 141	5.56	370 997 578	116 121.96
Vysokoškolské	11.54	646 865	9.55	636 538 555	96 140.32

Zdroj: NetMonitor – SPIR – Mediaresearch & Gemius, Duben 2010

Graf 3: Nejvyšší dokončené vzdělání dle RU(%)



Zdroj: NetMonitor – SPIR – Mediaresearch & Gemius, Duben 2010

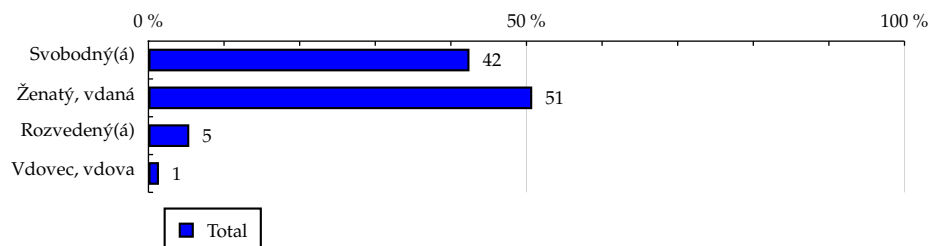
TOTAL

Tabulka 4: Rodinný stav

	TOTAL				
	RU (%)	RU (počet)	PV (%)	PV (počet)	TRP (%)
Svobodný(á)	42.46	2 379 500	41.18	2 746 247 018	112 758.26
Ženatý, vdaná	50.76	2 844 320	49.71	3 314 689 124	113 856.77
Rozvedený(á)	5.40	302 337	7.34	489 432 436	158 159.42
Vdovec, vdova	1.39	77 819	1.77	118 215 716	148 415.64

Zdroj: NetMonitor – SPIR – Mediaresearch & Gemius, Duben 2010

Graf 4: Rodinný stav dle RU(%)



Zdroj: NetMonitor – SPIR – Mediaresearch & Gemius, Duben 2010

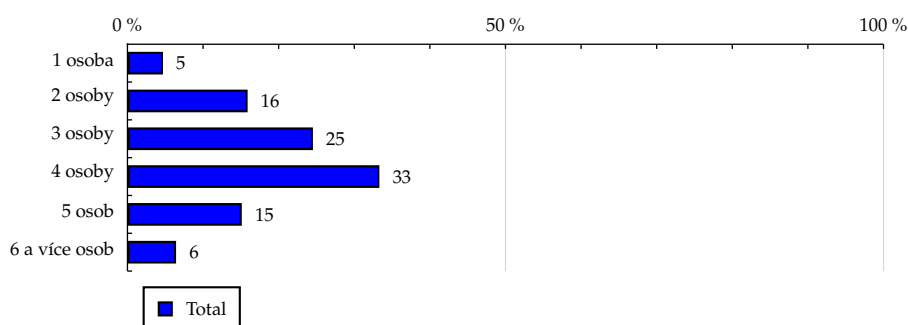
TOTAL

Tabulka 5: Počet osob v domácnosti

	TOTAL				
	RU (%)	RU (počet)	PV (%)	PV (počet)	TRP (%)
1 osoba	4.70	263 548	6.10	407 091 003	150 912.86
2 osoby	15.89	890 484	16.69	1 113 014 857	122 114.97
3 osoby	24.53	1 374 829	25.56	1 704 348 913	121 116.71
4 osoby	33.32	1 867 300	31.69	2 113 547 057	110 583.99
5 osob	15.12	847 471	14.17	945 172 548	108 963.34
6 a více osob	6.43	360 342	5.78	385 409 917	104 496.48

Zdroj: NetMonitor – SPIR – Mediaresearch & Gemius, Duben 2010

Graf 5: Počet osob v domácnosti dle RU(%)



Zdroj: NetMonitor – SPIR – Mediaresearch & Gemius, Duben 2010

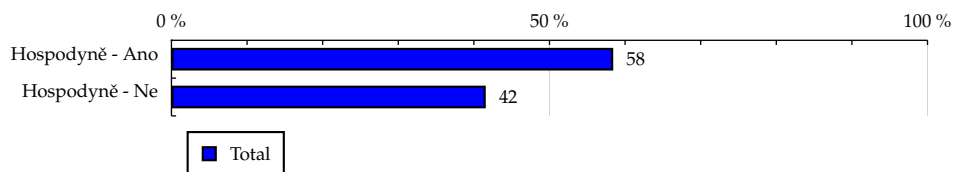
TOTAL

Tabulka 6: Hospodyně

	TOTAL				
	RU (%)	RU (počet)	PV (%)	PV (počet)	TRP (%)
Hospodyně - Ano	58.43	3 274 262	62.50	4 167 942 767	124 366.32
Hospodyně - Ne	41.57	2 329 715	37.50	2 500 641 527	104 868.03

Zdroj: NetMonitor – SPIR – Mediaresearch & Gemius, Duben 2010

Graf 6: Hospodyně dle RU(%)



Zdroj: NetMonitor – SPIR – Mediaresearch & Gemius, Duben 2010

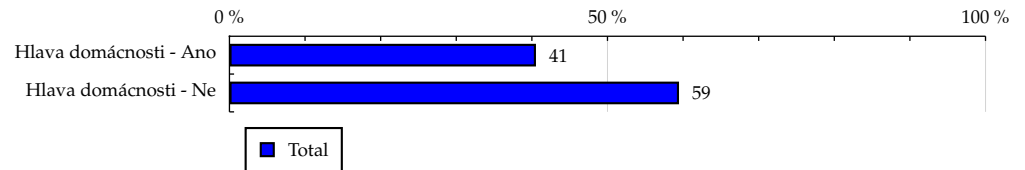
TOTAL

Tabulka 7: Hlava domácnosti

	TOTAL				
	RU (%)	RU (počet)	PV (%)	PV (počet)	TRP (%)
Hlava domácnosti - Ano	40.54	2 271 590	41.48	2 766 128 280	118 969.83
Hlava domácnosti - Ne	59.46	3 332 387	58.52	3 902 456 014	114 413.44

Zdroj: NetMonitor – SPIR – Mediaresearch & Gemius, Duben 2010

Graf 7: Hlava domácnosti dle RU(%)



Zdroj: NetMonitor – SPIR – Mediaresearch & Gemius, Duben 2010

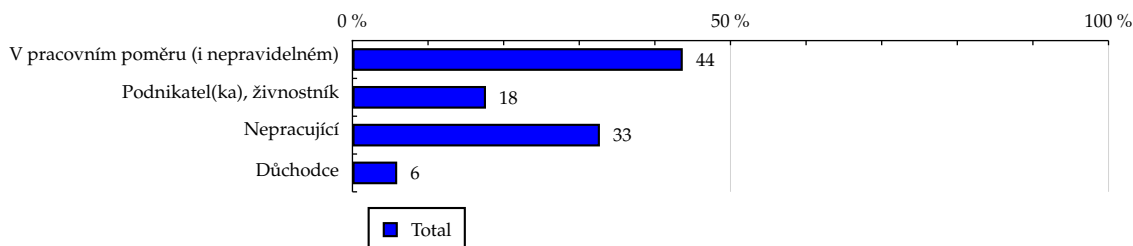
TOTAL

Tabulka 8: Ekonomická aktivita

	TOTAL				
	RU (%)	RU (počet)	PV (%)	PV (počet)	TRP (%)
V pracovním poměru (i nepravidelném)	43.69	2 448 397	44.12	2 941 875 463	117 391.59
Podnikatel(ka), živnostník	17.66	989 815	17.20	1 147 198 334	113 234.56
Nepracující	32.73	1 834 058	31.16	2 077 726 556	110 680.17
Důchodce	5.92	331 707	7.52	501 783 940	147 793.69

Zdroj: NetMonitor – SPIR – Mediaresearch & Gemius, Duben 2010

Graf 8: Ekonomická aktivita dle RU(%)



Zdroj: NetMonitor – SPIR – Mediaresearch & Gemius, Duben 2010

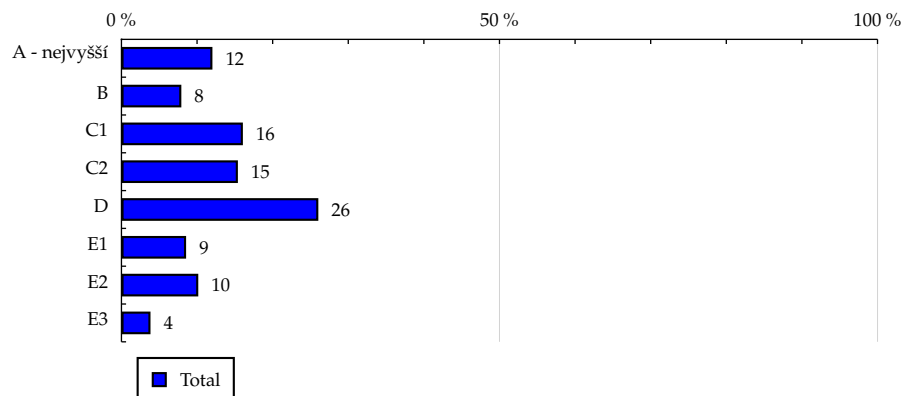
TOTAL

Tabulka 9: ABCDE národní socioekonomická klasifikace

	TOTAL				
	RU (%)	RU (počet)	PV (%)	PV (počet)	TRP (%)
A - nejvyšší	12.03	674 083	10.74	716 503 841	103 848.29
B	7.92	443 907	7.78	518 844 526	114 193.03
C1	16.06	899 762	16.74	1 116 175 331	121 199.07
C2	15.40	863 118	17.07	1 138 513 166	128 873.13
D	26.04	1 459 321	25.27	1 685 271 488	112 827.13
E1	8.55	478 986	9.39	626 181 747	127 723.82
E2	10.16	569 620	9.29	619 513 231	106 257.57
E3	3.84	215 179	3.71	247 580 964	112 411.50

Zdroj: NetMonitor – SPIR – Mediaresearch & Gemius, Duben 2010

Graf 9: ABCDE národní socioekonomická klasifikace dle RU(%)



Zdroj: NetMonitor – SPIR – Mediaresearch & Gemius, Duben 2010

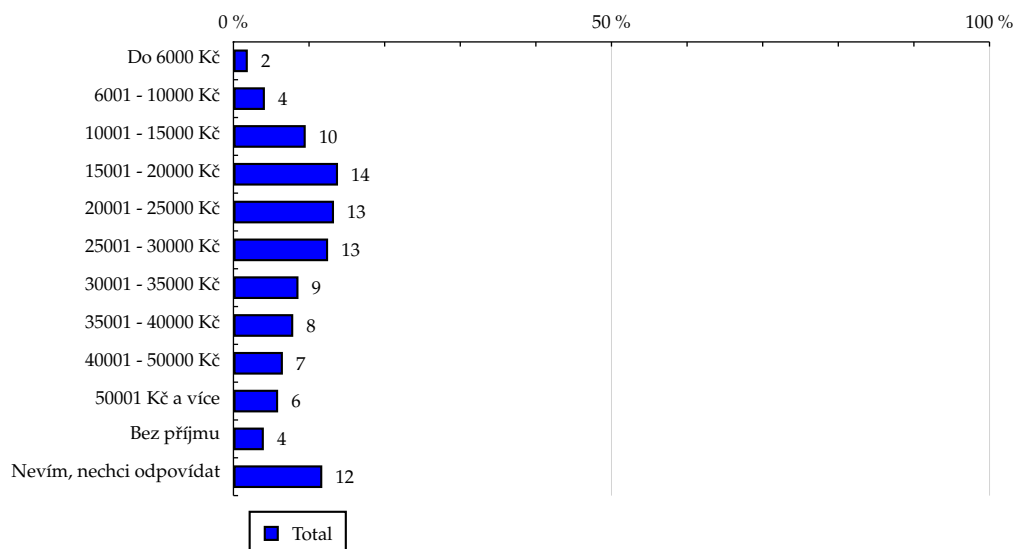
TOTAL

Tabulka 10: Čistý příjem domácnosti

	TOTAL				
	RU (%)	RU (počet)	PV (%)	PV (počet)	TRP (%)
Do 6000 Kč	1.90	106 513	1.71	114 259 951	104 805.53
6001 - 10000 Kč	4.16	232 908	5.25	350 332 974	146 956.80
10001 - 15000 Kč	9.56	535 963	10.08	672 008 480	122 499.46
15001 - 20000 Kč	13.83	774 889	15.23	1 015 793 998	128 073.80
20001 - 25000 Kč	13.30	745 102	13.73	915 747 266	120 075.44
25001 - 30000 Kč	12.52	701 521	13.40	893 395 858	124 422.15
30001 - 35000 Kč	8.60	481 974	8.18	545 166 187	110 509.35
35001 - 40000 Kč	7.91	443 425	7.12	474 744 351	104 600.57
40001 - 50000 Kč	6.54	366 464	6.44	429 174 456	114 418.48
50001 Kč a více	5.91	331 341	5.75	383 635 690	113 119.72
Bez příjmu	4.02	225 423	3.16	210 627 797	91 287.53
Nevím, nechci odpovídat	11.75	658 449	9.95	663 697 286	98 478.60

Zdroj: NetMonitor – SPIR – Mediaresearch & Gemius, Duben 2010

Graf 10: Čistý příjem domácnosti dle RU(%)



Zdroj: NetMonitor – SPIR – Mediaresearch & Gemius, Duben 2010

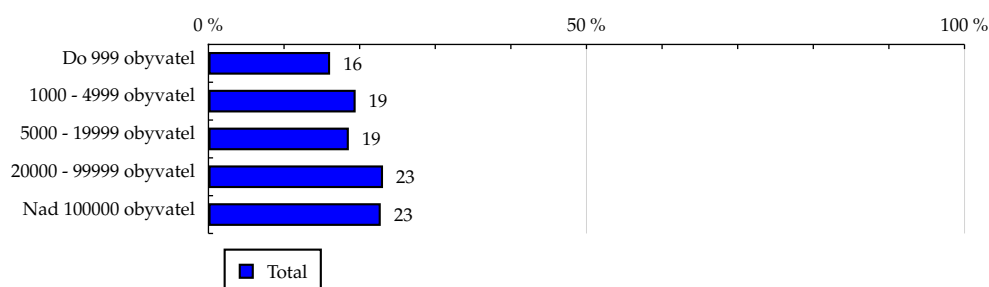
TOTAL

Tabulka 11: Velikost místa bydliště

	TOTAL				
	RU (%)	RU (počet)	PV (%)	PV (počet)	TRP (%)
Do 999 obyvatel	16.09	901 401	15.36	1 024 454 707	111 037.27
1000 - 4999 obyvatel	19.47	1 091 042	19.82	1 321 975 781	118 379.47
5000 - 19999 obyvatel	18.57	1 040 492	19.33	1 288 743 034	121 010.20
20000 - 99999 obyvatel	23.09	1 293 848	23.29	1 553 347 654	117 295.12
Nad 100000 obyvatel	22.79	1 277 193	22.19	1 480 063 119	113 218.71

Zdroj: NetMonitor – SPIR – Mediaresearch & Gemius, Duben 2010

Graf 11: Velikost místa bydliště dle RU(%)



Zdroj: NetMonitor – SPIR – Mediaresearch & Gemius, Duben 2010

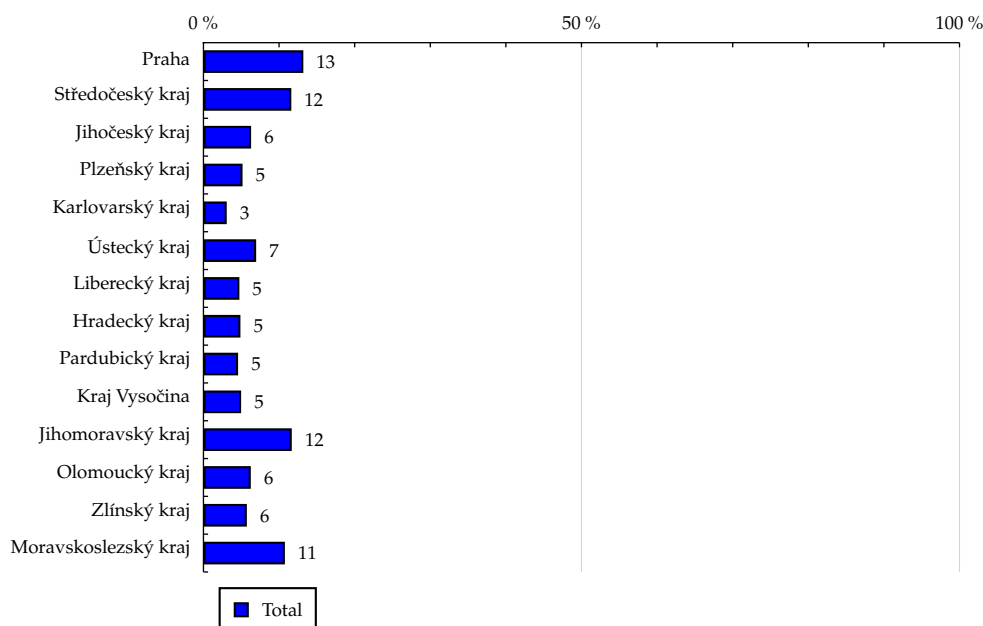
TOTAL

Tabulka 12: Kraj

	TOTAL				
	RU (%)	RU (počet)	PV (%)	PV (počet)	TRP (%)
Praha	13.21	740 107	12.33	822 349 019	108 556.53
Středočeský kraj	11.62	651 184	10.92	728 078 583	109 236.78
Jihočeský kraj	6.30	353 052	6.22	414 553 859	114 719.35
Plzeňský kraj	5.17	289 947	6.13	408 950 577	137 798.76
Karlovarský kraj	3.08	172 489	3.20	213 638 735	121 007.05
Ústecký kraj	6.97	390 819	7.42	495 030 051	123 751.32
Liberecký kraj	4.75	266 133	4.46	297 225 807	109 114.20
Hradecký kraj	4.89	273 923	4.42	294 560 798	105 060.56
Pardubický kraj	4.58	256 662	4.47	297 830 533	113 370.84
Kraj Vysočina	4.98	278 855	5.02	334 780 566	117 293.79
Jihomoravský kraj	11.68	654 545	11.59	772 852 426	115 359.02
Olomoucký kraj	6.26	350 923	5.91	394 260 370	109 765.21
Zlínský kraj	5.74	321 557	6.54	436 410 702	132 596.19
Moravskoslezský kraj	10.77	603 774	11.37	758 062 270	122 666.19

Zdroj: NetMonitor – SPIR – Mediaresearch & Gemius, Duben 2010

Graf 12: Kraj dle RU(%)



Zdroj: NetMonitor – SPIR – Mediaresearch & Gemius, Duben 2010

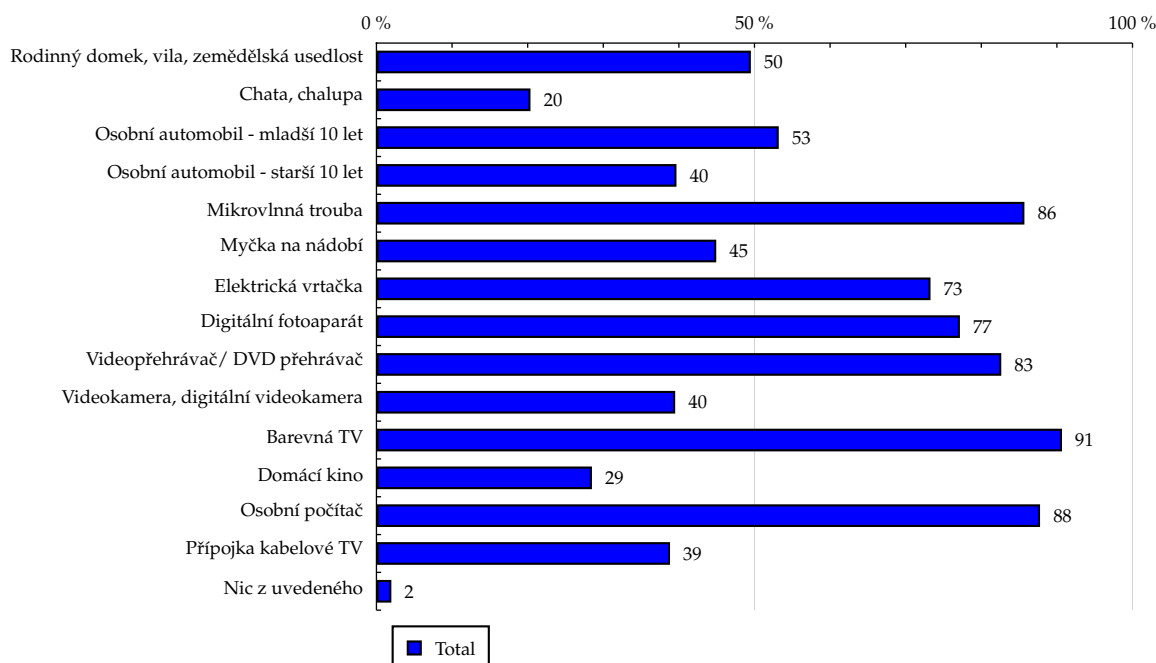
TOTAL

Tabulka 13: Vybavenost

	TOTAL				
	RU (%)	RU (počet)	PV (%)	PV (počet)	TRP (%)
Rodinný domek, vila, zemědělská usedlost	49.52	2 775 084	45.85	3 057 560 356	107 644.88
Chata, chalupa	20.37	1 141 412	18.98	1 265 502 076	108 321.54
Osobní automobil - mladší 10 let	53.21	2 982 103	50.35	3 357 691 099	110 005.05
Osobní automobil - starší 10 let	39.68	2 223 670	40.45	2 697 190 429	118 504.75
Mikrovlnná trouba	85.70	4 802 605	86.09	5 740 654 003	116 782.83
Myčka na nádobí	44.94	2 518 374	40.55	2 704 066 573	104 903.90
Elektrická vrtačka	73.28	4 106 844	71.69	4 780 698 257	113 730.69
Digitální fotoaparát	77.17	4 324 651	75.92	5 062 926 660	114 378.67
Videopřehrávač/ DVD přehrávač	82.64	4 631 310	82.95	5 531 838 441	116 697.12
Videokamera, digitální videokamera	39.51	2 213 995	37.45	2 497 410 503	110 206.66
Barevná TV	90.67	5 081 299	91.42	6 096 231 106	117 214.47
Domácí kino	28.50	1 597 105	28.75	1 917 262 525	117 285.02
Osobní počítač	87.77	4 918 586	87.81	5 855 735 165	116 314.98
Přípojka kabelové TV	38.83	2 175 984	39.92	2 661 843 846	119 514.73
Nic z uvedeného	1.97	110 247	1.80	120 160 855	106 484.88

Zdroj: NetMonitor – SPIR – Mediaresearch & Gemius, Duben 2010

Graf 13: Vybavenost dle RU(%)



Zdroj: NetMonitor – SPIR – Mediaresearch & Gemius, Duben 2010

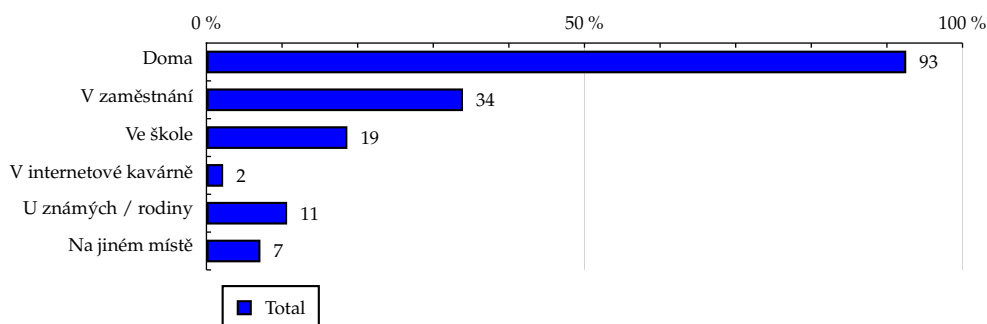
TOTAL

Tabulka 14: Všechna místa používání internetu

	TOTAL				
	RU (%)	RU (počet)	PV (%)	PV (počet)	TRP (%)
Doma	92.56	5 187 290	93.78	6 254 116 992	117 793.14
V zaměstnání	33.93	1 901 441	29.98	1 998 947 282	102 710.05
Ve škole	18.64	1 044 624	15.79	1 053 125 517	98 495.06
V internetové kavárně	2.21	123 669	2.46	163 945 350	129 518.09
U známých / rodiny	10.67	597 696	10.07	671 432 652	109 752.95
Na jiném místě	7.14	400 099	6.17	411 149 006	100 398.16

Zdroj: NetMonitor – SPIR – Mediaresearch & Gemius, Duben 2010

Graf 14: Všechna místa používání internetu dle RU(%)

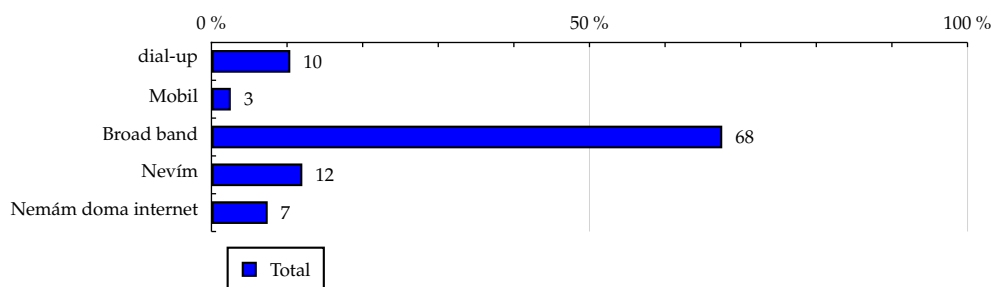


Zdroj: NetMonitor – SPIR – Mediaresearch & Gemius, Duben 2010

TOTAL
Tabulka 15: Způsob připojení doma

	TOTAL				
	RU (%)	RU (počet)	PV (%)	PV (počet)	TRP (%)
dial-up	10.43	584 435	10.78	718 825 286	120 165.92
Mobil	2.56	143 295	1.87	124 425 519	84 834.16
Broad band	67.56	3 785 961	70.56	4 705 270 988	121 423.57
Nevím	12.02	673 597	10.58	705 595 199	102 340.98
Nemám doma internet	7.44	416 687	6.22	414 467 302	97 179.40

Zdroj: NetMonitor – SPIR – Mediaresearch & Gemius, Duben 2010

Graf 15: Způsob připojení doma dle RU(%)


Zdroj: NetMonitor – SPIR – Mediaresearch & Gemius, Duben 2010

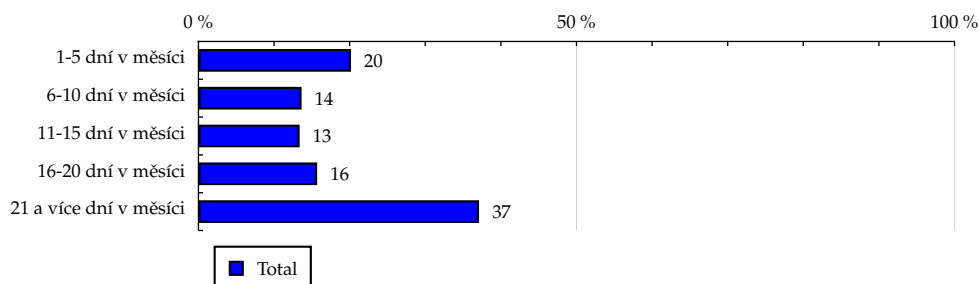
TOTAL

Tabulka 16: Měřená četnost užívání internetu (NetMonitor)

	TOTAL				
	RU (%)	RU (počet)	PV (%)	PV (počet)	TRP (%)
1-5 dní v měsíci	20.17	1 130 169	1.18	78 572 548	6 792.38
6-10 dní v měsíci	13.64	764 160	2.98	198 458 286	25 373.42
11-15 dní v měsíci	13.38	749 991	5.89	392 817 539	51 171.61
16-20 dní v měsíci	15.70	879 760	13.29	886 312 843	98 427.65
21 a více dní v měsíci	37.11	2 079 895	76.66	5 112 423 079	240 148.41

Zdroj: NetMonitor – SPIR – Mediaresearch & Gemius, Duben 2010

Graf 16: Měřená četnost užívání internetu (NetMonitor) dle RU(%)



Zdroj: NetMonitor – SPIR – Mediaresearch & Gemius, Duben 2010

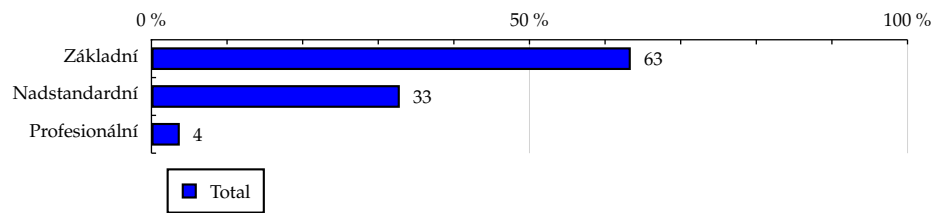
TOTAL

Tabulka 17: IT znalosti

	TOTAL				
	RU (%)	RU (počet)	PV (%)	PV (počet)	TRP (%)
Základní	63.40	3 553 019	65.42	4 362 872 700	119 969.14
Nadstandardní	32.85	1 840 903	31.23	2 082 381 619	110 515.64
Profesionální	3.75	210 054	3.35	223 329 975	103 874.48

Zdroj: NetMonitor – SPIR – Mediaresearch & Gemius, Duben 2010

Graf 17: IT znalosti dle RU(%)



Zdroj: NetMonitor – SPIR – Mediaresearch & Gemius, Duben 2010

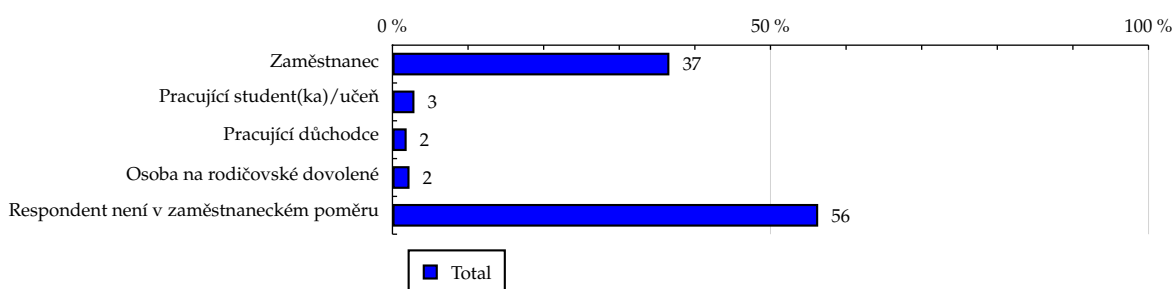
TOTAL

Tabulka 18: Ekonomicky aktivní jako

	TOTAL				
	RU (%)	RU (počet)	PV (%)	PV (počet)	TRP (%)
Zaměstnanec	36.63	2 053 013	36.43	2 429 518 752	115 617.35
Pracující student(ka)/učeň	2.91	163 249	2.81	187 092 208	111 968.89
Pracující důchodce	1.88	105 292	2.19	145 964 595	135 439.22
Osoba na rodičovské dovolené	2.26	126 841	2.69	179 299 909	138 106.44
Respondent není v zaměstnaneckém poměru	56.31	3 155 580	55.88	3 726 708 831	115 382.70

Zdroj: NetMonitor – SPIR – Mediaresearch & Gemius, Duben 2010

Graf 18: Ekonomicky aktivní jako dle RU(%)

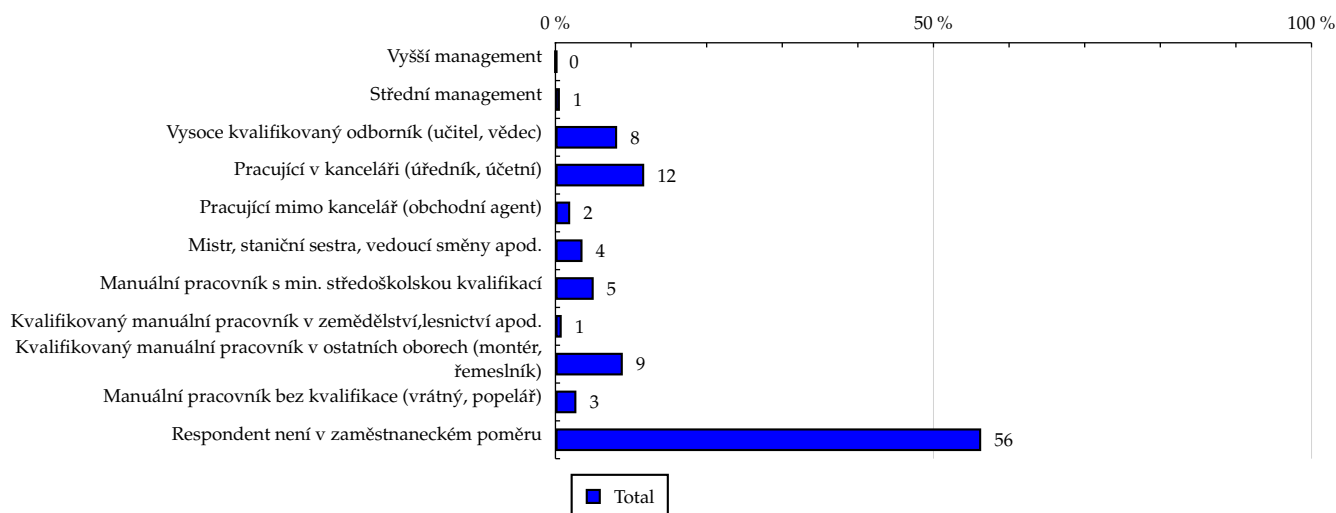


Zdroj: NetMonitor – SPIR – Mediaresearch & Gemius, Duben 2010

Tabulka 19: Charakteristika zaměstnání

	TOTAL				
	RU (%)	RU (počet)	PV (%)	PV (počet)	TRP (%)
Vyšší management	0.10	5 552	0.08	5 439 103	95 703.16
Střední management	0.59	33 014	0.57	38 203 344	113 054.81
Vysoce kvalifikovaný odborník (učitel, vědec)	8.16	457 192	6.26	417 447 321	89 206.64
Pracující v kanceláři (úředník, účetní)	11.74	657 836	12.06	803 964 221	119 402.40
Pracující mimo kancelář (obchodní agent)	1.95	109 492	1.90	127 007 872	113 329.41
Mistr, staniční sestra, vedoucí směny apod.	3.58	200 808	3.13	209 026 980	101 698.69
Manuální pracovník s min. středoškolskou kvalifikací	5.06	283 721	5.32	354 885 967	122 205.46
Kvalifikovaný manuální pracovník v zemědělství, lesnictví apod.	0.83	46 301	0.96	64 326 596	135 734.46
Kvalifikovaný manuální pracovník v ostatních oborech (montér, řemeslník)	8.91	499 146	10.66	710 945 429	139 156.15
Manuální pracovník bez kvalifikace (vrátný, popelář)	2.77	155 329	3.16	210 628 629	132 481.94
Respondent není v zaměstnaneckém poměru	56.31	3 155 580	55.88	3 726 708 831	115 382.70

Zdroj: NetMonitor – SPIR – Mediaresearch & Gemius, Duben 2010

Graf 19: Charakteristika zaměstnání dle RU(%)


Zdroj: NetMonitor – SPIR – Mediaresearch & Gemius, Duben 2010

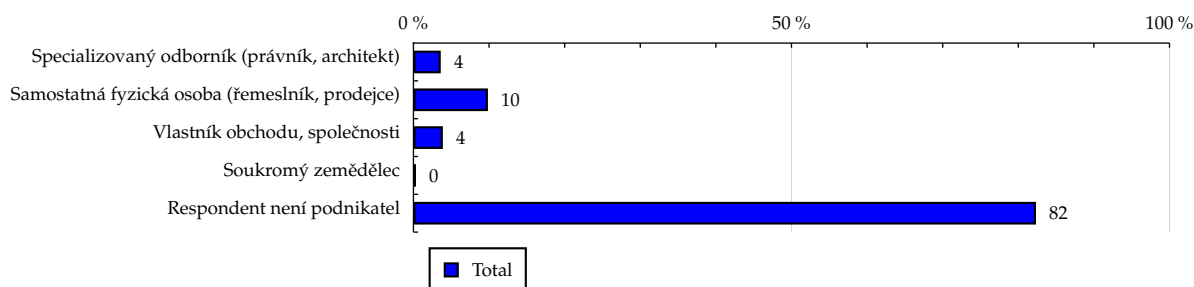
TOTAL

Tabulka 20: Podnikatelská činnost

	TOTAL				
	RU (%)	RU (počet)	PV (%)	PV (počet)	TRP (%)
Specializovaný odborník (právník, architekt)	3.61	202 504	3.20	213 281 021	102 899.00
Samostatná fyzická osoba (řemeslník, prodejce)	9.85	551 809	10.01	667 215 279	118 133.10
Vlastník obchodu, společnosti	3.89	218 259	3.75	250 117 239	111 960.44
Soukromý zemědělec	0.31	17 241	0.25	16 584 797	93 980.13
Respondent není podnikatel	82.34	4 614 162	82.80	5 521 385 960	116 909.48

Zdroj: NetMonitor – SPIR – Mediaresearch & Gemius, Duben 2010

Graf 20: Podnikatelská činnost dle RU(%)



Zdroj: NetMonitor – SPIR – Mediaresearch & Gemius, Duben 2010

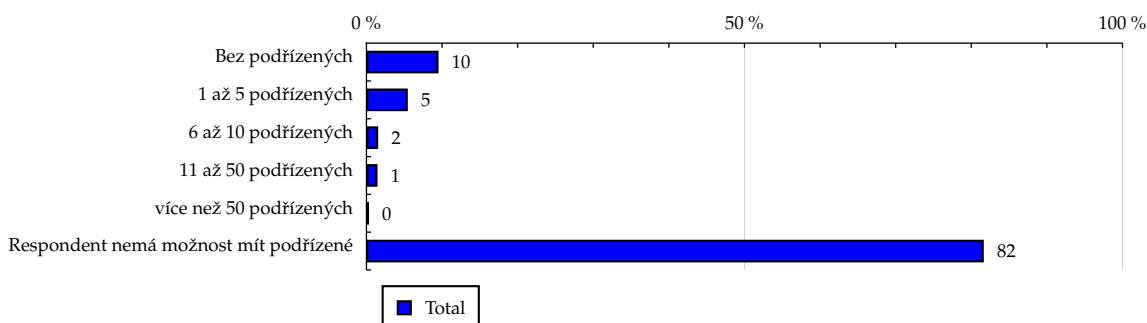
TOTAL

Tabulka 21: Počet podřízených

	TOTAL				
	RU (%)	RU (počet)	PV (%)	PV (počet)	TRP (%)
Bez podřízených	9.53	533 840	9.81	653 929 159	119 677.93
1 až 5 podřízených	5.47	306 727	5.15	343 303 841	109 350.40
6 až 10 podřízených	1.55	86 959	1.38	92 230 395	103 621.51
11 až 50 podřízených	1.46	81 727	1.17	77 924 594	93 154.37
více než 50 podřízených	0.34	19 127	0.35	23 452 792	119 790.92
Respondent nemá možnost mít podřízené	81.65	4 575 595	82.14	5 477 743 513	116 963.03

Zdroj: NetMonitor – SPIR – Mediaresearch & Gemius, Duben 2010

Graf 21: Počet podřízených dle RU(%)



Zdroj: NetMonitor – SPIR – Mediaresearch & Gemius, Duben 2010

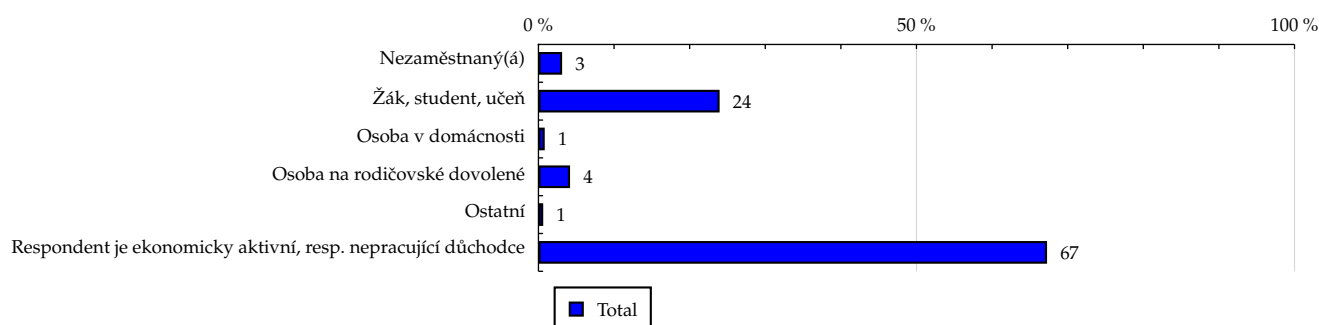
TOTAL

Tabulka 22: Ekonomicky neaktivní jako

	TOTAL				
	RU (%)	RU (počet)	PV (%)	PV (počet)	TRP (%)
Nezaměstnaný(á)	3.13	175 450	4.02	268 122 647	149 304.97
Žák, student, učeň	23.96	1 342 552	19.96	1 331 330 347	96 883.35
Osoba v domácnosti	0.83	46 413	0.93	62 344 439	131 233.29
Osoba na rodičovské dovolené	4.18	234 256	5.26	350 496 579	146 179.33
Ostatní	0.63	35 384	0.98	65 432 545	180 663.84
Respondent je ekonomicky aktivní, resp. nepracující důchodce	67.27	3 769 919	68.84	4 590 857 738	118 975.15

Zdroj: NetMonitor – SPIR – Mediaresearch & Gemius, Duben 2010

Graf 22: Ekonomicky neaktivní jako dle RU(%)



Zdroj: NetMonitor – SPIR – Mediaresearch & Gemius, Duben 2010

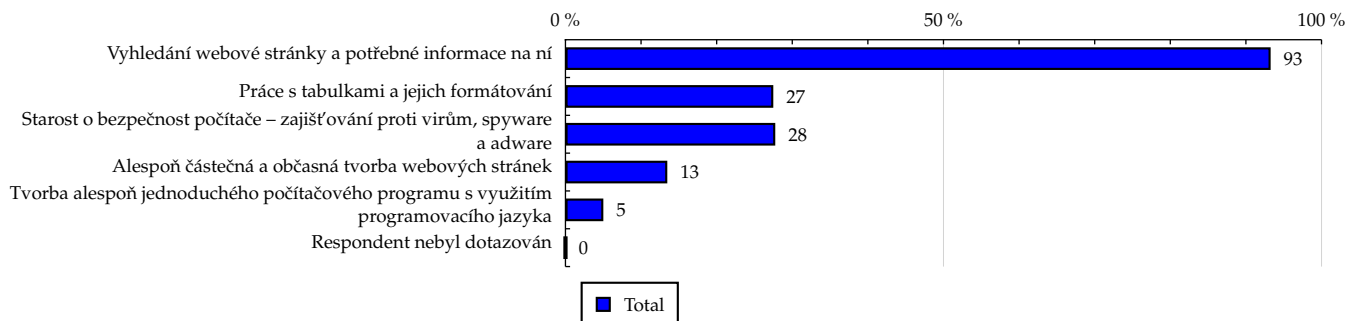
TOTAL

Tabulka 23: Činnost respondenta na počítači

	TOTAL				
	RU (%)	RU (počet)	PV (%)	PV (počet)	TRP (%)
Vyhledání webové stránky a potřebné informace na ní	93.27	5 226 832	93.98	6 267 089 427	117 144.49
Práce s tabulkami a jejich formátování	27.49	1 540 262	25.45	1 697 041 150	107 644.59
Starost o bezpečnost počítače – zajišťování proti virům, spyware a adware	27.75	1 555 290	28.91	1 928 036 043	121 115.04
Alespoň částečná a občasná tvorba webových stránek	13.47	755 007	12.73	848 741 014	109 829.38
Tvorba alespoň jednoduchého počítačového programu s využitím programovacího jazyka	5.01	281 015	4.53	301 909 231	104 963.99
Respondent nebyl dotazován	0.00	0	0.00	0	-

Zdroj: NetMonitor – SPIR – Mediaresearch & Gemius, Duben 2010

Graf 23: Činnost respondenta na počítači dle RU(%)



Zdroj: NetMonitor – SPIR – Mediaresearch & Gemius, Duben 2010

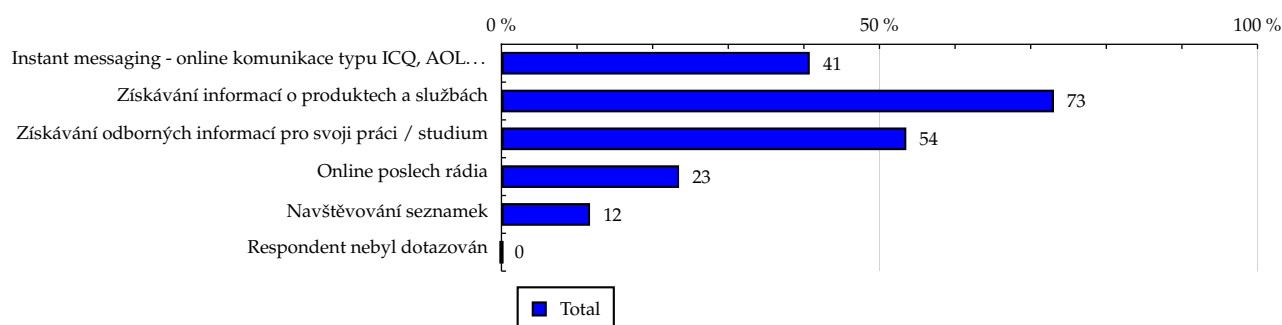
TOTAL

Tabulka 24: Pravidelné aktivity na internetu

	TOTAL				
	RU (%)	RU (počet)	PV (%)	PV (počet)	TRP (%)
Instant messaging - online komunikace typu ICQ, AOL...	40.78	2 285 303	40.52	2 702 003 748	115 514.54
Získávání informací o produktech a službách	73.08	4 095 517	75.97	5 066 310 039	120 858.58
Získávání odborných informací pro svoji práci / studium	53.55	3 000 884	50.81	3 388 625 774	110 323.70
Online poslech rádia	23.49	1 316 235	24.12	1 608 684 053	119 407.50
Navštěvování seznamek	11.72	656 653	14.59	972 998 733	144 767.43
Respondent nebyl dotazován	0.00	0	0.00	0	-

Zdroj: NetMonitor – SPIR – Mediaresearch & Gemius, Duben 2010

Graf 24: Pravidelné aktivity na internetu dle RU(%)



Zdroj: NetMonitor – SPIR – Mediaresearch & Gemius, Duben 2010

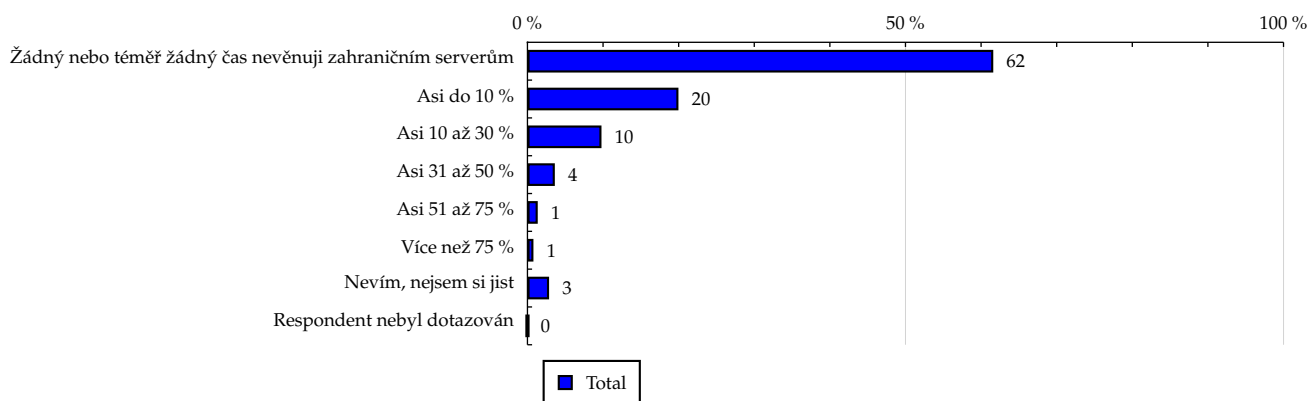
TOTAL

Tabulka 25: Čas trávený na zahraničních serverech v cizích jazycích vyjma slovenštiny

	TOTAL				
	RU (%)	RU (počet)	PV (%)	PV (počet)	TRP (%)
Žádný nebo téměř žádný čas nevěnuji zahraničním serverům	61.61	3 452 406	62.28	4 153 052 782	117 527.66
Asi do 10 %	19.97	1 119 213	20.14	1 342 986 196	117 233.88
Asi 10 až 30 %	9.79	548 616	10.02	668 303 292	119 014.27
Asi 31 až 50 %	3.62	202 744	3.29	219 417 504	105 734.29
Asi 51 až 75 %	1.36	76 281	1.08	71 765 432	91 915.30
Více než 75 %	0.79	44 459	0.61	40 616 114	89 254.99
Nevím, nejsem si jist	2.86	160 255	2.59	172 442 974	105 130.17
Respondent nebyl dotazován	0.00	0	0.00	0	-

Zdroj: NetMonitor – SPIR – Mediaresearch & Gemius, Duben 2010

Graf 25: Čas trávený na zahraničních serverech v cizích jazycích vyjma slovenštiny dle RU(%)



Zdroj: NetMonitor – SPIR – Mediaresearch & Gemius, Duben 2010

LEGENDA

Níže uváděný pojem "cílová skupina" (daná cílová skupina, vybraná cílová skupina, vybraná CS) je zde používán ve smyslu cílová skupina uvedená v řádku tabulky (resp. sloupci grafu) daného socio-demografického ukazatele, tj. např. cílová skupina "ženy", "Liberecký kraj", "Důchodce" apod. Cílová skupina Všichni je definována jako Osoby ve věku 10+ let, které alespoň jednou v posledním měsíci navštívily internet.

MÉDIUM:

RU(počet) – počet návštěvníků (reálných uživatelů) vybraného média z příslušné cílové skupiny

RU(%) – složení návštěvníků

Informace o profilu návštěvníků vybraného média – v podobě procentuálního rozložení uživatelů internetu (dle Reache) mezi jednotlivé cílové skupiny.

$RU(\%) = RU(\text{počet})(\text{médium})(\text{vybraná CS}) / RU(\text{počet})(\text{médium})(\text{CS všichni}) * 100$

Reach(%) – poměr počtu návštěvníků média z příslušné cílové skupiny ku velikosti této cílové skupiny

$Reach(\%)(\text{CS}) = RU(\text{počet})(\text{médium})(\text{CS}) / \text{velikost CS}(\text{počet}) * 100$

PV(počet) – počet zobrazení (page views) generovaných na médiu uživateli z příslušné cílové skupiny

PV(%) – složení zobrazení (page views)

Informace o profilu návštěvníků vybraného média – v podobě procentuálního rozložení uživatelů internetu (dle zobrazení (page views)) mezi jednotlivé cílové skupiny.

$PV(\%) = PV(\text{počet})(\text{médium})(\text{vybraná CS}) / PV(\text{počet})(\text{médium})(\text{CS všichni}) * 100$

TRP(%) – Target Rating Points

Hrubý zásah dané cílové skupiny na vybraném médiu.

$TRP(\%) = PV(\text{počet})(\text{médium}) / \text{velikost CS}(\text{počet}) * 100$

(obdobně je definován ukazatel GRP(%) Gross Rating Points, pouze jako cílová skupina je brána celá populace, cílová skupina "Všichni")

Afinita(%) – afinita reache

Koeficient vyjadřující vztah návštěvnosti vybraného média k návštěvnosti všech měřených médií.

$Afinita(\%) = Reach(\%)(\text{médium})(\text{vybraná CS}) / Reach(\%)(\text{médium})(\text{CS všichni})$

TOTAL:

Total RU(počet) – počet návštěvníků (reálných uživatelů) všech měřených médií z příslušné cílové skupiny

Total RU(%) – složení návštěvníků, tj. informace o profilu Reache celkem pro všechna měřená média

Informace o profilu návštěvníků všech měřených médií – v podobě procentuálního rozložení uživatelů internetu (dle Reache) mezi jednotlivé cílové skupiny.

$RU(\%) = RU(\text{počet})(\text{všechna média})(\text{vybraná CS}) / RU(\text{počet})(\text{všechna média})(\text{CS všichni}) * 100$

Total PV(počet) – počet zobrazení (page views) generovaných na všech měřených médiích uživateli z příslušné cílové skupiny

Total PV(%) – složení zobrazení, tj. informace o profilu zobrazení (page views) celkem pro všechna měřená média

Informace o profilu návštěvníků všech měřených médií – v podobě procentuálního rozložení uživatelů internetu (dle zobrazení (page views)) mezi jednotlivé cílové skupiny.

$PV(\%) = PV(\text{počet})(\text{všechna média})(\text{vybraná CS}) / PV(\text{počet})(\text{všechna média})(\text{CS všichni}) * 100$

Otázka IT znalosti

Základní – osoby, které deklarují základní znalosti práce s počítačem a internetem. (např. psaní základních textů, ukládání souborů, elektronická pošta, prohlížení www stránek apod.)

Nadstandardní – osoby, které deklarují užívání počítače a internetu na nadstandardní úrovni. (např. využívání matematických funkcí v tabulkovém procesoru, tvorba grafických prezentací, práce s vyhledávači, databáze na uživatelské úrovni apod.)

Profesionální – osoby, které se profesionálně věnují IT, technologiím apod. (např. programátorská nebo administrátorská činnost)

ABCDE klasifikace

ABCDE klasifikace umožňuje posuzování sociálního a ekonomického postavení jednotlivců ve společnosti. Obvykle je počítána pro přednostu domácnosti (hlavu domácnosti), vzhledem ke specifiku internetového dotazování byla přijata metoda přímého výpočtu přímo pro jednotlivé respondenty. Na aktualizaci ABCDE klasifikace pracovala v posledním roce metodická komise se zástupci výzkumných agentur, reklamních agentur a odborné veřejnosti. Výsledkem je navržení škály A,B,C1,C2,D,E1,E2,E3. Tato škála odpovídá mezinárodnímu standardu potvrzeného sdružením ESOMAR a i algoritmus zařazení jednotlivce odpovídá mezinárodním zvyklostem. ABCDE klasifikace rozčleňuje jednotlivce domácnosti do sociálních kategorií na základě ekonomického postavení (ekonomicky aktivní x neaktivní jednotlivce). Pro ekonomicky aktivní potom rozlišuje podnikatele a zaměstnance. Pozice v zaměstnání potom slouží k další diferenciaci (včetně případného počtu podřízených osob pro vedoucí zaměstnance). Pro všechny vzniklé třídy má na závěrečné zařazení vliv vzdělání zkoumané osoby. Pro ekonomicky neaktivní osoby se na základě standardu ESOMAR nepostupuje dle jejich posledního zaměstnání, ale na základě stupně ekonomické síly měřené prostřednictvím vybavenosti domácnosti, vliv vzdělání se projevuje i zde. Vzhledem k tomu, že mezinárodní postup odpovídá evropským stupňům, vychází při jeho použití horší sociální struktura obyvatel ČR než bylo zvykem pro stávající klasifikaci ABCD, nicméně tato struktura umožňuje provádět srovnání v rámci Evropy. Přesto se komise rozhodla, že pro použití v rámci ČR bude použita upravená škála, která zohlední specifika ČR. Tato upravená škála vzniká z evropského standardu posunutím o jednu nebo dvě třídy výše či níže na základě indexu životního minima domácnosti, ve které zkoumaná osoba žije.

A – Skupina s nejvyšším sociálním statutem ve společnosti daným vysoce prestižním zaměstnáním a zároveň nejvyššími příjmy.

B – Skupina s nadprůměrnými příjmy, obvykle vyšší management a skupina vyšších profesionálů s minimálně středoškolským vzděláním.

C1, C2 – Skupina s průměrným životním standardem a průměrnými příjmy. Jde o skupinu např. malých podnikatelů a živnostníků, techniků, úředníků a nižších odborníků.

D – Skupina s průměrným až mírně podprůměrným životním standardem. Patří sem např. skupina kvalifikovaných manuálních pracovníků.

E1, E2, E3 – Skupina charakterizována podprůměrným životním standardem, kde se nacházejí především neaktivní jednotlivci, tzn. nezaměstnaní, důchodci nebo nekvalifikovaní dělníci apod.

Otázky k ekonomické aktivitě a k zaměstnání:

Tyto otázky (ot.18, 19, 20, 21 a 22) jsou (mimo jiných) použity především ke stanovení ABCDE klasifikace. Na základě odpovědi respondenta na otázku 8 (Ekonomická aktivita) je dále dotazován skupinou specifických otázek. Otázka 8 je tedy použita jako filtr pro kladení dalších otázek. Tedy výše uvedených pět otázek není položeno každému respondentovi. Proto pro možnost tvorby cílových skupin v rámci celé populace je doplněna segmentace jednotlivých odpovědí na tuto otázku o skupinu respondentů, kterým tato příslušná otázka nebyla položena. Tedy například u otázky č. 20 "Podnikatelská činnost" je tato skupina označena "Respondent není podnikatel".