

SPIR NetMonitor

Výzkum sociodemografie návštěvníků internetu v České Republice

Název média:

TOTAL

Měsíc:

Únor 2010

Základní informace	
Velikost internetové populace ČR	5 640 949
Počet respondentů	
Total (za všechna měřená média)	N = 30 800
RU(počet)	5 511 206
Reach(%)	97.70
PV(počet) (od návštěvníků z ČR)	7 010 258 610
PV(počet) (od všech návštěvníků)	7 475 605 236
GRP (%)	124 274.45

**Zdroj: NetMonitor – SPIR – Mediaresearch & Gemius
Únor 2010**

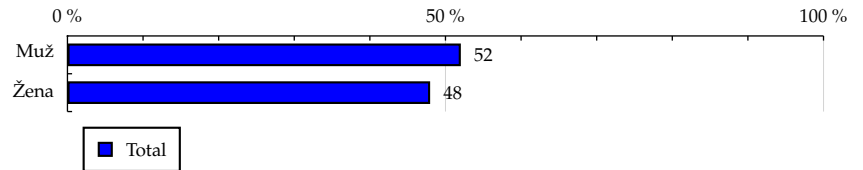
TOTAL

Tabulka 1: Pohlaví

	TOTAL				
	RU (%)	RU (počet)	PV (%)	PV (počet)	TRP (%)
Muž	52.03	2 867 371	52.01	3 646 023 762	124 231.05
Žena	47.97	2 643 835	47.99	3 364 234 848	124 321.53

Zdroj: NetMonitor – SPIR – Mediaresearch & Gemius, Únor 2010

Graf 1: Pohlaví dle RU(%)



Zdroj: NetMonitor – SPIR – Mediaresearch & Gemius, Únor 2010

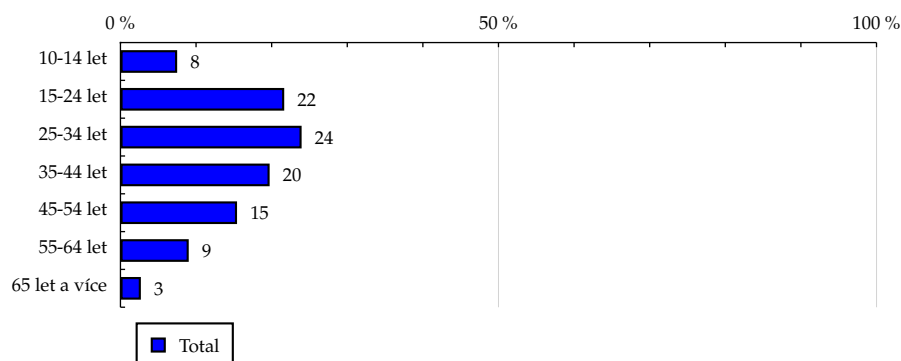
TOTAL

Tabulka 2: Věk

	TOTAL				
	RU (%)	RU (počet)	PV (%)	PV (počet)	TRP (%)
10-14 let	7.50	413 229	4.65	325 790 769	77 026.74
15-24 let	21.66	1 193 507	19.90	1 395 160 737	114 207.28
25-34 let	23.96	1 320 706	28.12	1 971 090 602	145 812.55
35-44 let	19.73	1 087 416	19.75	1 384 396 086	124 382.41
45-54 let	15.42	849 718	15.15	1 062 282 190	122 140.46
55-64 let	9.03	497 882	9.46	663 261 784	130 152.67
65 let a více	2.70	148 746	2.97	208 276 440	136 800.18

Zdroj: NetMonitor – SPIR – Mediaresearch & Gemius, Únor 2010

Graf 2: Věk dle RU(%)



Zdroj: NetMonitor – SPIR – Mediaresearch & Gemius, Únor 2010

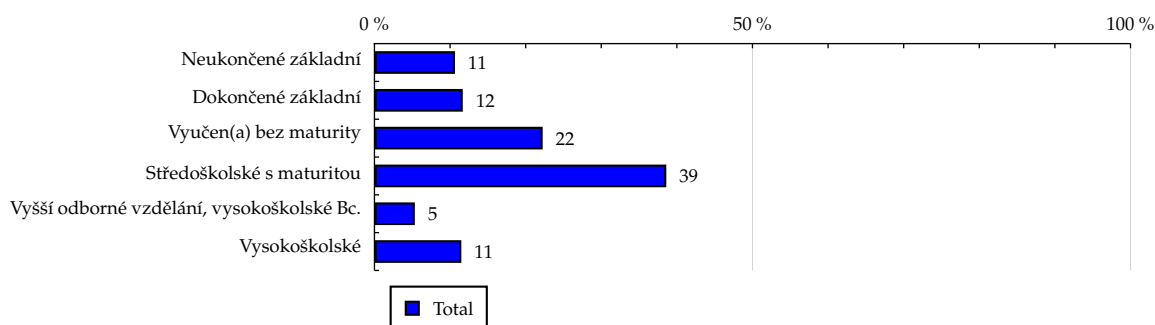
TOTAL

Tabulka 3: Nejvyšší dokončené vzdělání

	TOTAL				
	RU (%)	RU (počet)	PV (%)	PV (počet)	TRP (%)
Neukončené základní	10.65	586 997	7.00	490 470 436	81 633.97
Dokončené základní	11.68	643 818	10.77	754 939 126	114 562.59
Vyučen(a) bez maturity	22.25	1 226 024	28.06	1 967 219 813	156 764.73
Středoškolské s maturitou	38.60	2 127 050	39.96	2 801 211 366	128 665.66
Vyšší odborné vzdělání, vysokoškolské Bc.	5.34	294 078	5.58	391 283 629	129 993.98
Vysokoškolské	11.49	633 237	8.63	605 134 240	93 364.07

Zdroj: NetMonitor – SPIR – Mediaresearch & Gemius, Únor 2010

Graf 3: Nejvyšší dokončené vzdělání dle RU(%)



Zdroj: NetMonitor – SPIR – Mediaresearch & Gemius, Únor 2010

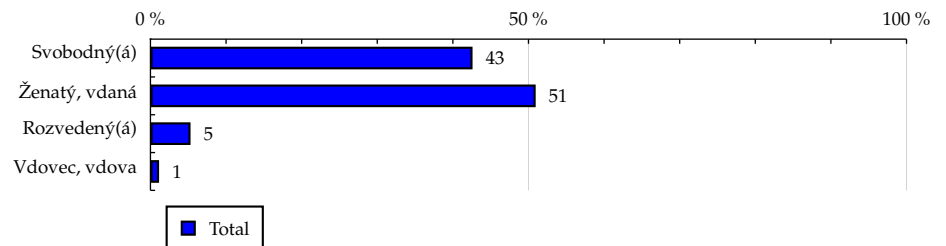
TOTAL

Tabulka 4: Rodinný stav

	TOTAL				
	RU (%)	RU (počet)	PV (%)	PV (počet)	TRP (%)
Svobodný(á)	42.60	2 347 723	40.10	2 811 175 029	116 986.45
Ženatý, vdaná	50.95	2 808 216	51.88	3 636 792 268	126 526.78
Rozvedený(á)	5.30	292 216	6.80	476 375 396	159 271.86
Vdovec, vdova	1.14	63 050	1.23	85 915 917	133 130.56

Zdroj: NetMonitor – SPIR – Mediaresearch & Gemius, Únor 2010

Graf 4: Rodinný stav dle RU(%)



Zdroj: NetMonitor – SPIR – Mediaresearch & Gemius, Únor 2010

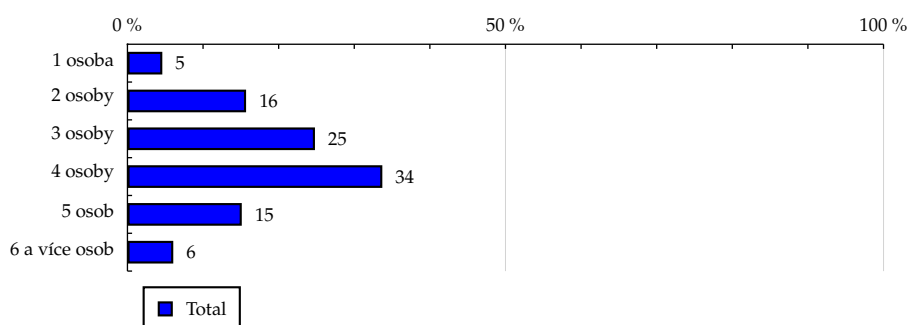
TOTAL

Tabulka 5: Počet osob v domácnosti

	TOTAL				
	RU (%)	RU (počet)	PV (%)	PV (počet)	TRP (%)
1 osoba	4.61	254 126	5.38	377 208 116	145 019.05
2 osoby	15.69	864 792	16.95	1 188 392 837	134 258.81
3 osoby	24.80	1 367 006	26.15	1 833 376 585	131 031.44
4 osoby	33.71	1 857 794	32.17	2 254 916 660	118 584.33
5 osob	15.12	833 422	13.91	975 232 239	114 324.04
6 a více osob	6.06	334 064	5.44	381 132 173	111 465.48

Zdroj: NetMonitor – SPIR – Mediaresearch & Gemius, Únor 2010

Graf 5: Počet osob v domácnosti dle RU(%)



Zdroj: NetMonitor – SPIR – Mediaresearch & Gemius, Únor 2010

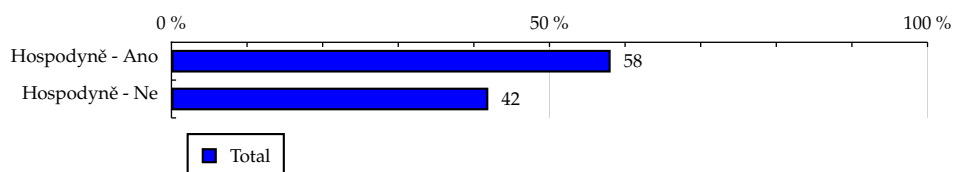
TOTAL

Tabulka 6: Hospodyně

	TOTAL				
	RU (%)	RU (počet)	PV (%)	PV (počet)	TRP (%)
Hospodyně - Ano	58.09	3 201 713	62.89	4 409 014 300	134 540.65
Hospodyně - Ne	41.91	2 309 493	37.11	2 601 244 309	110 042.14

Zdroj: NetMonitor – SPIR – Mediaresearch & Gemius, Únor 2010

Graf 6: Hospodyně dle RU(%)



Zdroj: NetMonitor – SPIR – Mediaresearch & Gemius, Únor 2010

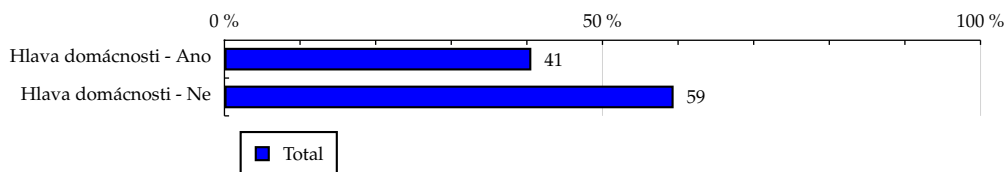
TOTAL

Tabulka 7: Hlava domácnosti

	TOTAL				
	RU (%)	RU (počet)	PV (%)	PV (počet)	TRP (%)
Hlava domácnosti - Ano	40.59	2 237 147	41.22	2 889 518 942	126 190.13
Hlava domácnosti - Ne	59.41	3 274 059	58.78	4 120 739 668	122 965.48

Zdroj: NetMonitor – SPIR – Mediaresearch & Gemius, Únor 2010

Graf 7: Hlava domácnosti dle RU(%)



Zdroj: NetMonitor – SPIR – Mediaresearch & Gemius, Únor 2010

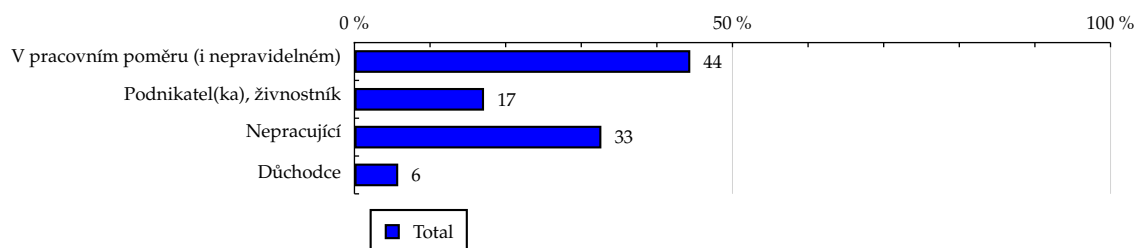
TOTAL

Tabulka 8: Ekonomická aktivita

	TOTAL				
	RU (%)	RU (počet)	PV (%)	PV (počet)	TRP (%)
V pracovním poměru (i nepravidelném)	44.42	2 447 874	45.57	3 194 301 207	127 491.50
Podnikatel(ka), živnostník	17.14	944 359	16.49	1 156 208 725	119 617.12
Nepracující	32.66	1 800 028	30.00	2 103 285 591	114 159.87
Důchodce	5.79	318 944	7.94	556 463 086	170 457.54

Zdroj: NetMonitor – SPIR – Mediaresearch & Gemius, Únor 2010

Graf 8: Ekonomická aktivita dle RU(%)



Zdroj: NetMonitor – SPIR – Mediaresearch & Gemius, Únor 2010

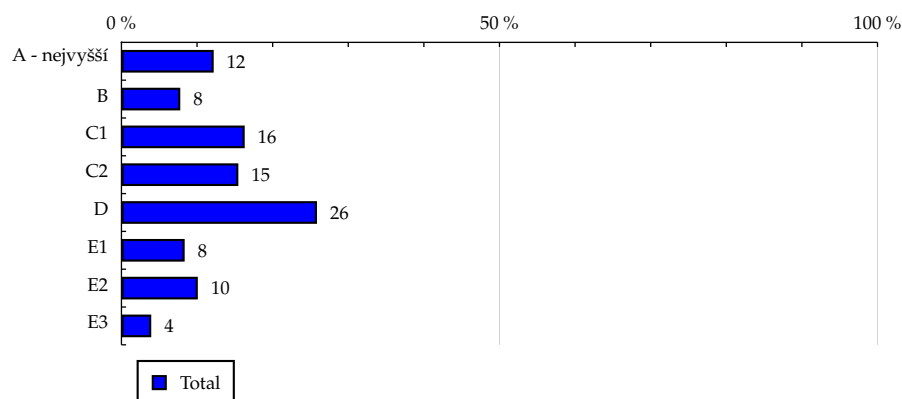
TOTAL

Tabulka 9: ABCDE národní socioekonomická klasifikace

	TOTAL				
	RU (%)	RU (počet)	PV (%)	PV (počet)	TRP (%)
A - nejvyšší	12.20	672 511	10.13	709 810 366	103 118.63
B	7.78	428 625	7.95	557 562 789	127 089.78
C1	16.30	898 371	15.76	1 104 796 451	120 149.21
C2	15.46	851 879	16.73	1 173 093 351	134 539.19
D	25.86	1 425 213	25.95	1 819 330 633	124 717.20
E1	8.36	460 927	9.20	645 144 115	136 747.36
E2	10.10	556 371	9.68	678 707 274	119 182.37
E3	3.94	217 307	4.59	321 813 630	144 685.57

Zdroj: NetMonitor – SPIR – Mediaresearch & Gemius, Únor 2010

Graf 9: ABCDE národní socioekonomická klasifikace dle RU(%)



Zdroj: NetMonitor – SPIR – Mediaresearch & Gemius, Únor 2010

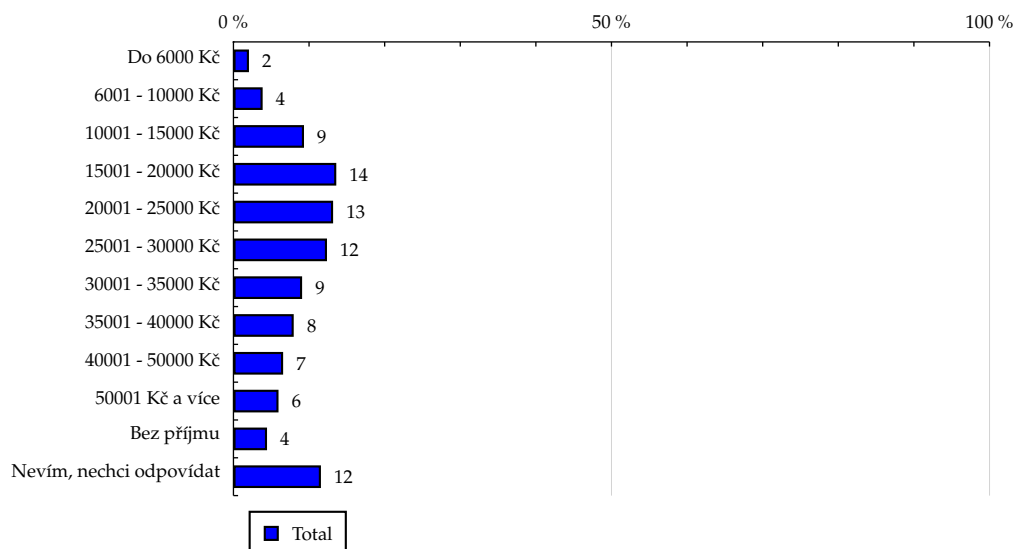
TOTAL

Tabulka 10: Čistý příjem domácnosti

	TOTAL				
	RU (%)	RU (počet)	PV (%)	PV (počet)	TRP (%)
Do 6000 Kč	2.05	112 770	1.86	130 166 556	112 771.70
6001 - 10000 Kč	3.86	212 737	5.14	360 663 549	165 635.19
10001 - 15000 Kč	9.33	514 233	10.88	762 702 282	144 906.94
15001 - 20000 Kč	13.60	749 733	14.68	1 029 211 963	134 119.65
20001 - 25000 Kč	13.18	726 589	14.80	1 037 642 087	139 525.40
25001 - 30000 Kč	12.37	681 995	12.90	904 647 348	129 596.18
30001 - 35000 Kč	9.08	500 592	8.53	597 971 132	116 705.36
35001 - 40000 Kč	7.97	439 134	7.02	491 896 814	109 438.62
40001 - 50000 Kč	6.57	362 115	5.92	415 046 326	111 980.82
50001 Kč a více	5.96	328 601	4.96	347 822 592	103 414.74
Bez příjmu	4.44	244 896	3.68	258 303 549	103 048.76
Nevím, nechci odpovídat	11.57	637 806	9.62	674 184 411	103 272.39

Zdroj: NetMonitor – SPIR – Mediaresearch & Gemius, Únor 2010

Graf 10: Čistý příjem domácnosti dle RU(%)



Zdroj: NetMonitor – SPIR – Mediaresearch & Gemius, Únor 2010

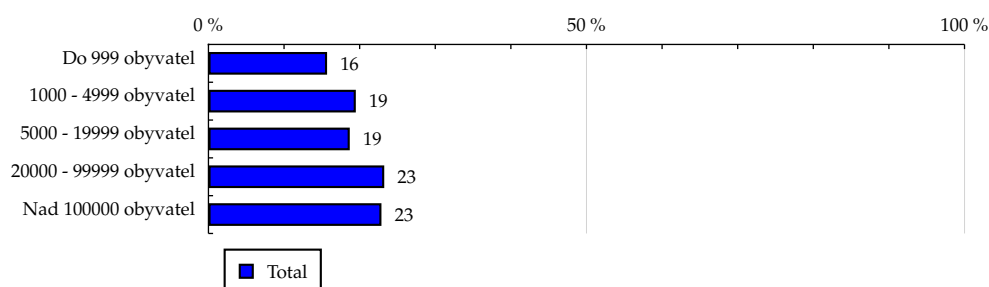
TOTAL

Tabulka 11: Velikost místa bydliště

	TOTAL				
	RU (%)	RU (počet)	PV (%)	PV (počet)	TRP (%)
Do 999 obyvatel	15.69	864 653	15.41	1 080 529 135	122 092.47
1000 - 4999 obyvatel	19.49	1 074 244	19.97	1 399 891 234	127 316.84
5000 - 19999 obyvatel	18.69	1 030 264	19.29	1 352 291 500	128 237.87
20000 - 99999 obyvatel	23.25	1 281 301	24.06	1 686 764 206	128 616.77
Nad 100000 obyvatel	22.88	1 260 743	21.27	1 490 782 535	115 526.62

Zdroj: NetMonitor – SPIR – Mediaresearch & Gemius, Únor 2010

Graf 11: Velikost místa bydliště dle RU(%)



Zdroj: NetMonitor – SPIR – Mediaresearch & Gemius, Únor 2010

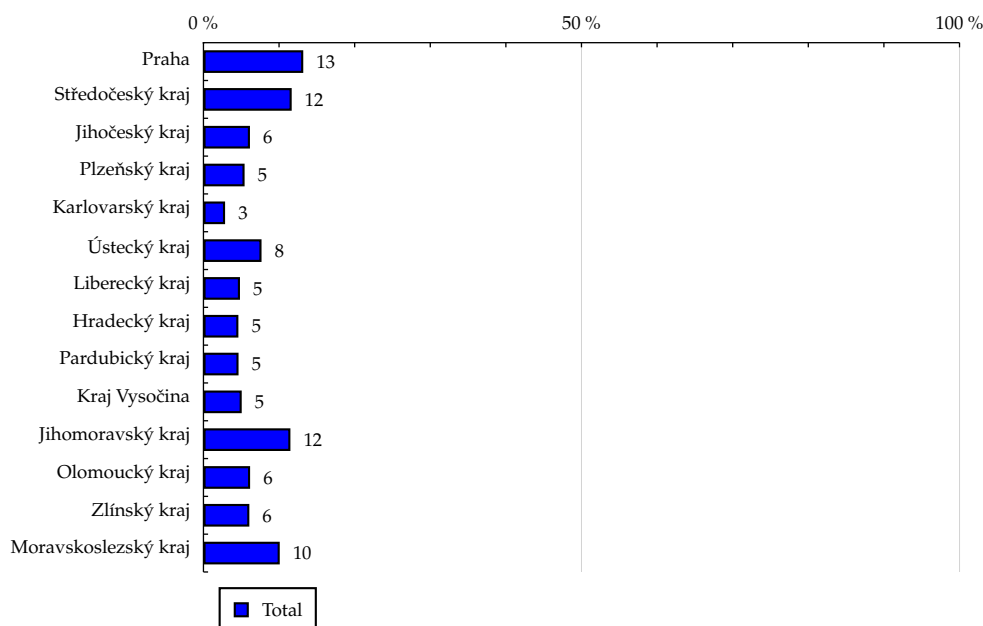
TOTAL

Tabulka 12: Kraj

	TOTAL				
	RU (%)	RU (počet)	PV (%)	PV (počet)	TRP (%)
Praha	13.20	727 535	11.88	832 524 616	111 798.94
Středočeský kraj	11.67	643 158	10.70	750 341 995	113 981.88
Jihočeský kraj	6.15	338 939	5.88	412 545 167	118 916.84
Plzeňský kraj	5.44	299 808	6.00	420 696 225	137 094.05
Karlovarský kraj	2.86	157 729	3.14	219 791 217	136 141.53
Ústecký kraj	7.68	423 095	8.55	599 360 683	138 402.54
Liberecký kraj	4.83	266 466	5.04	353 064 857	129 451.53
Hradecký kraj	4.62	254 892	4.41	308 991 203	118 435.78
Pardubický kraj	4.64	255 664	4.59	321 829 338	122 984.49
Kraj Vysočina	5.06	279 142	5.45	382 332 517	133 816.76
Jihomoravský kraj	11.50	634 009	11.48	804 611 705	123 989.57
Olomoucký kraj	6.17	340 042	5.75	403 024 273	115 795.80
Zlínský kraj	6.07	334 695	6.49	454 715 300	132 734.50
Moravskoslezský kraj	10.09	556 026	10.65	746 429 513	131 156.02

Zdroj: NetMonitor – SPIR – Mediaresearch & Gemius, Únor 2010

Graf 12: Kraj dle RU(%)

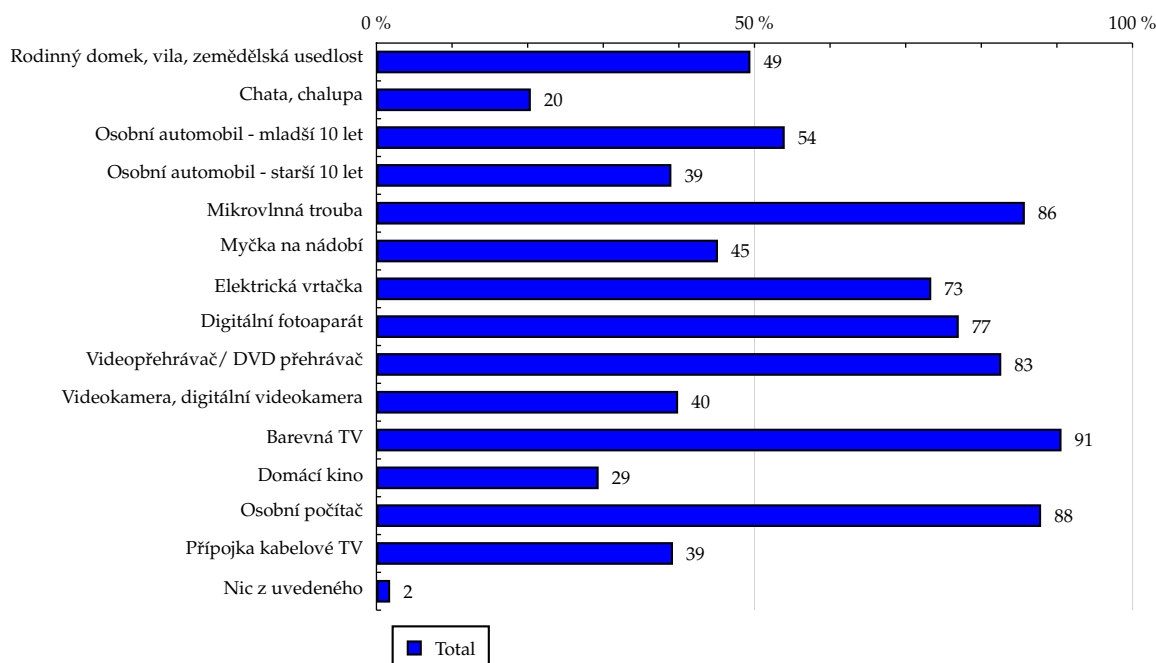


Zdroj: NetMonitor – SPIR – Mediaresearch & Gemius, Únor 2010

Tabulka 13: Vybavenost

	TOTAL				
	RU (%)	RU (počet)	PV (%)	PV (počet)	TRP (%)
Rodinný domek, vila, zemědělská usedlost	49.46	2 725 992	46.05	3 228 463 627	115 708.65
Chata, chalupa	20.42	1 125 433	18.11	1 269 736 593	110 227.05
Osobní automobil - mladší 10 let	54.00	2 976 043	49.94	3 500 650 186	114 922.23
Osobní automobil - starší 10 let	39.01	2 149 719	39.82	2 791 167 555	126 852.37
Mikrovlnná trouba	85.76	4 726 525	85.59	6 000 334 808	124 030.37
Myčka na nádobí	45.17	2 489 514	39.75	2 786 484 687	109 354.49
Elektrická vrtačka	73.38	4 044 020	71.29	4 997 807 037	120 742.65
Digitální fotoaparát	77.02	4 244 982	74.52	5 223 847 391	120 228.98
Videopřehrávač/ DVD přehrávač	82.64	4 554 699	81.83	5 736 642 826	123 053.12
Videokamera, digitální videokamera	39.90	2 199 122	37.38	2 620 515 118	116 421.13
Barevná TV	90.61	4 993 865	90.79	6 364 955 895	124 524.02
Domácí kino	29.39	1 619 629	29.86	2 093 304 733	126 273.21
Osobní počítač	87.91	4 845 071	87.65	6 144 545 019	123 903.64
Přípojka kabelové TV	39.22	2 161 475	39.63	2 777 974 614	125 566.11
Nic z uvedeného	1.81	99 885	1.72	120 494 502	117 857.92

Zdroj: NetMonitor – SPIR – Mediaresearch & Gemius, Únor 2010

Graf 13: Vybavenost dle RU(%)


Zdroj: NetMonitor – SPIR – Mediaresearch & Gemius, Únor 2010

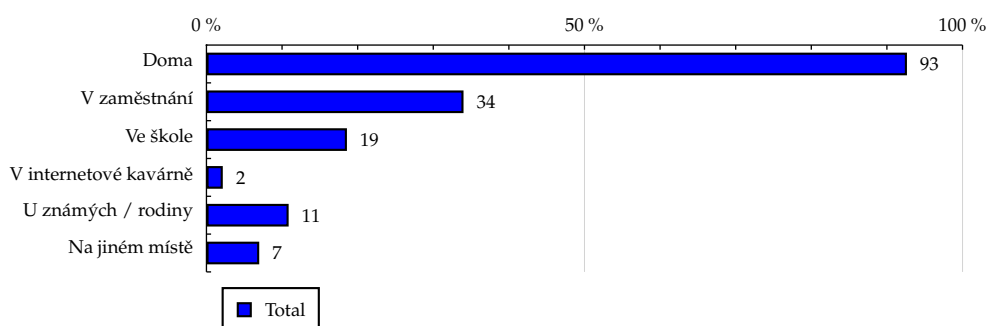
TOTAL

Tabulka 14: Všechna místa používání internetu

	TOTAL				
	RU (%)	RU (počet)	PV (%)	PV (počet)	TRP (%)
Doma	92.65	5 106 146	94.21	6 604 403 187	126 367.35
V zaměstnání	34.00	1 874 034	29.27	2 052 237 334	106 990.32
Ve škole	18.58	1 023 972	14.87	1 042 183 185	99 437.57
V internetové kavárně	2.16	119 187	2.00	139 975 761	114 740.71
U známých / rodiny	10.87	599 309	9.33	653 760 470	106 576.60
Na jiném místě	6.98	384 834	5.57	390 693 350	99 187.41

Zdroj: NetMonitor – SPIR – Mediaresearch & Gemius, Únor 2010

Graf 14: Všechna místa používání internetu dle RU(%)



Zdroj: NetMonitor – SPIR – Mediaresearch & Gemius, Únor 2010

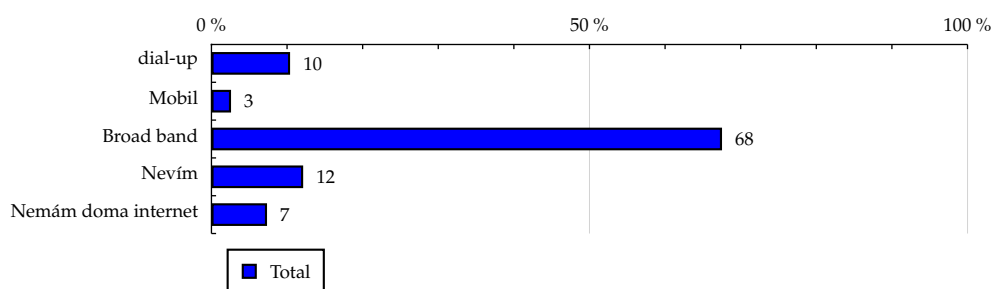
TOTAL

Tabulka 15: Způsob připojení doma

	TOTAL				
	RU (%)	RU (počet)	PV (%)	PV (počet)	TRP (%)
dial-up	10.40	573 387	11.74	823 173 695	140 261.23
Mobil	2.59	142 524	2.20	154 230 309	105 724.64
Broad band	67.53	3 721 787	68.97	4 835 118 154	126 925.84
Nevím	12.13	668 446	11.30	791 881 028	115 741.08
Nemám doma internet	7.35	405 060	5.79	405 855 422	97 891.70

Zdroj: NetMonitor – SPIR – Mediaresearch & Gemius, Únor 2010

Graf 15: Způsob připojení doma dle RU(%)



Zdroj: NetMonitor – SPIR – Mediaresearch & Gemius, Únor 2010

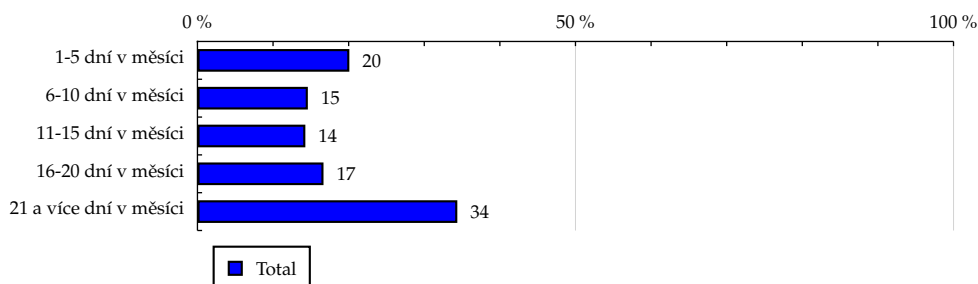
TOTAL

Tabulka 16: Měřená četnost užívání internetu (NetMonitor)

	TOTAL				
	RU (%)	RU (počet)	PV (%)	PV (počet)	TRP (%)
1-5 dní v měsíci	20.09	1 107 214	1.28	89 484 959	7 896.11
6-10 dní v měsíci	14.60	804 543	3.26	228 610 874	27 761.42
11-15 dní v měsíci	14.27	786 400	6.82	477 994 964	59 384.67
16-20 dní v měsíci	16.67	918 817	15.42	1 081 111 381	114 957.03
21 a více dní v měsíci	34.37	1 894 230	73.22	5 133 056 431	264 751.05

Zdroj: NetMonitor – SPIR – Mediaresearch & Gemius, Únor 2010

Graf 16: Měřená četnost užívání internetu (NetMonitor) dle RU(%)



Zdroj: NetMonitor – SPIR – Mediaresearch & Gemius, Únor 2010

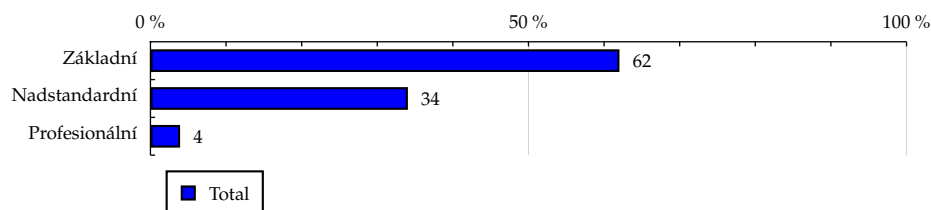
TOTAL

Tabulka 17: IT znalosti

	TOTAL				
	RU (%)	RU (počet)	PV (%)	PV (počet)	TRP (%)
Základní	62.03	3 418 743	66.04	4 629 430 466	132 298.71
Nadstandardní	34.05	1 876 499	31.13	2 182 016 014	113 606.72
Profesionální	3.92	215 964	2.84	198 812 130	89 940.63

Zdroj: NetMonitor – SPIR – Mediaresearch & Gemius, Únor 2010

Graf 17: IT znalosti dle RU(%)



Zdroj: NetMonitor – SPIR – Mediaresearch & Gemius, Únor 2010

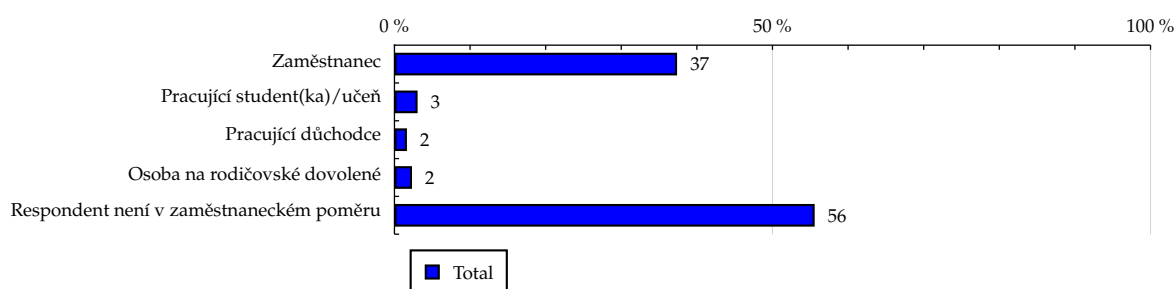
TOTAL

Tabulka 18: Ekonomicky aktivní jako

	TOTAL				
	RU (%)	RU (počet)	PV (%)	PV (počet)	TRP (%)
Zaměstnanec	37.38	2 060 202	37.86	2 654 025 216	125 860.58
Pracující student(ka)/učeň	3.06	168 847	2.92	204 568 097	118 369.12
Pracující důchodce	1.65	91 200	1.84	128 689 677	137 860.55
Osoba na rodičovské dovolené	2.32	127 624	2.95	207 018 217	158 478.11
Respondent není v zaměstnaneckém poměru	55.58	3 063 332	54.43	3 815 957 402	121 703.75

Zdroj: NetMonitor – SPIR – Mediaresearch & Gemius, Únor 2010

Graf 18: Ekonomicky aktivní jako dle RU(%)



Zdroj: NetMonitor – SPIR – Mediaresearch & Gemius, Únor 2010

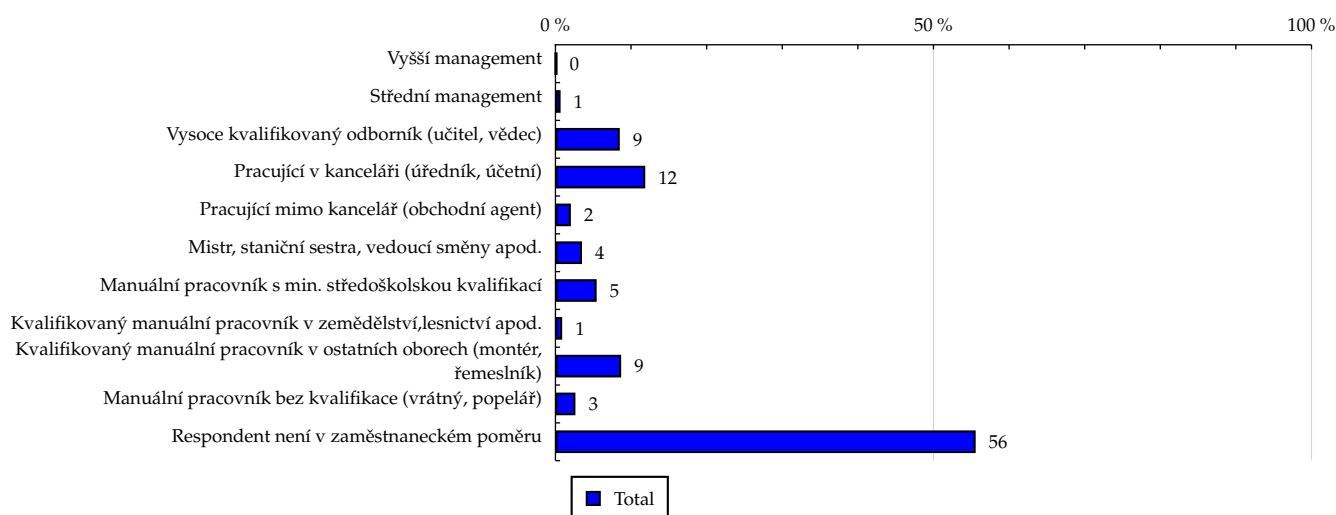
TOTAL

Tabulka 19: Charakteristika zaměstnání

	TOTAL				
	RU (%)	RU (počet)	PV (%)	PV (počet)	TRP (%)
Vyšší management	0.14	7 706	0.12	8 131 995	103 098.93
Střední management	0.68	37 518	0.60	41 857 949	108 998.69
Vysoce kvalifikovaný odborník (učitel, vědec)	8.51	468 746	6.40	448 383 248	93 455.68
Pracující v kanceláři (úředník, účetní)	11.88	654 673	11.72	821 748 096	122 633.31
Pracující mimo kancelář (obchodní agent)	2.04	112 583	2.22	155 606 544	135 035.51
Mistr, staniční sestra, vedoucí směny apod.	3.51	193 323	3.21	224 832 762	113 623.94
Manuální pracovník s min. středoškolskou kvalifikací	5.45	300 088	6.26	439 078 073	142 950.93
Kvalifikovaný manuální pracovník v zemědělství, lesnictví apod.	0.89	48 959	1.00	69 892 561	139 473.43
Kvalifikovaný manuální pracovník v ostatních oborech (montér, řemeslník)	8.69	478 653	10.85	760 452 429	155 219.13
Manuální pracovník bez kvalifikace (vrátný, popelář)	2.64	145 621	3.20	224 317 550	150 498.74
Respondent není v zaměstnaneckém poměru	55.58	3 063 332	54.43	3 815 957 402	121 703.75

Zdroj: NetMonitor – SPIR – Mediaresearch & Gemius, Únor 2010

Graf 19: Charakteristika zaměstnání dle RU(%)



Zdroj: NetMonitor – SPIR – Mediaresearch & Gemius, Únor 2010

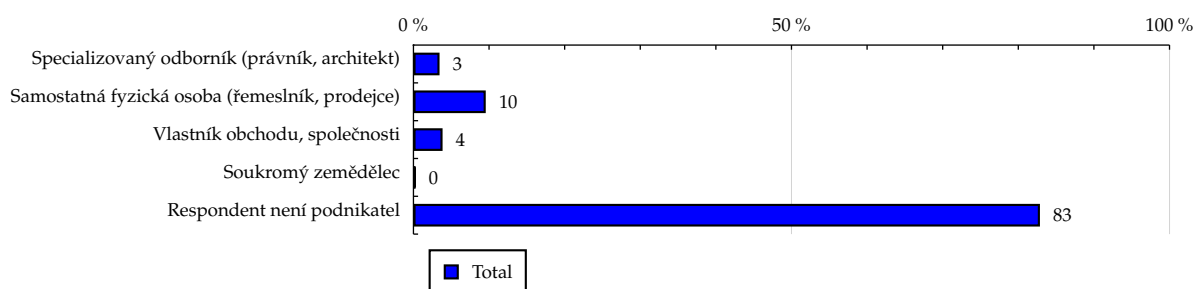
TOTAL

Tabulka 20: Podnikatelská činnost

	TOTAL				
	RU (%)	RU (počet)	PV (%)	PV (počet)	TRP (%)
Specializovaný odborník (právník, architekt)	3.45	190 096	2.85	199 903 925	102 740.55
Samostatná fyzická osoba (řemeslník, prodejce)	9.56	526 789	9.96	697 999 323	129 453.12
Vlastník obchodu, společnosti	3.85	212 022	3.41	238 915 623	110 092.24
Soukromý zemědělec	0.28	15 451	0.28	19 389 854	122 604.57
Respondent není podnikatel	82.86	4 566 847	83.51	5 854 049 885	125 237.53

Zdroj: NetMonitor – SPIR – Mediaresearch & Gemius, Únor 2010

Graf 20: Podnikatelská činnost dle RU(%)



Zdroj: NetMonitor – SPIR – Mediaresearch & Gemius, Únor 2010

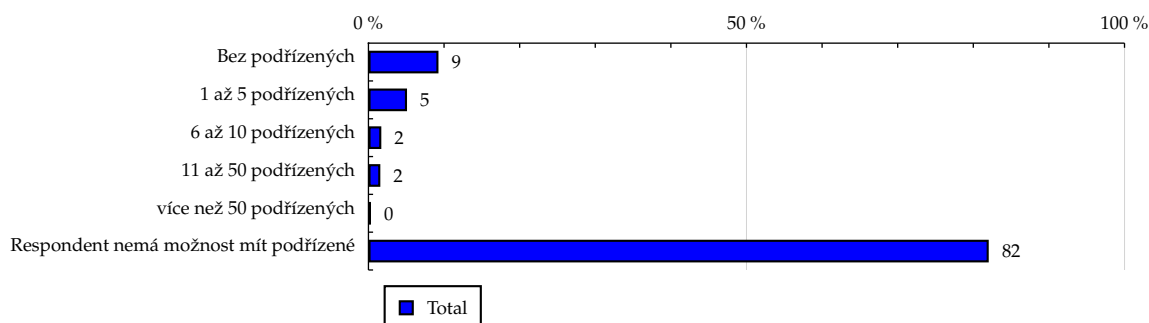
TOTAL

Tabulka 21: Počet podřízených

	TOTAL				
	RU (%)	RU (počet)	PV (%)	PV (počet)	TRP (%)
Bez podřízených	9.26	510 364	9.71	680 768 577	130 320.84
1 až 5 podřízených	5.10	280 938	4.71	330 257 120	114 850.99
6 až 10 podřízených	1.70	93 832	1.34	93 697 471	97 559.77
11 až 50 podřízených	1.57	86 255	1.14	79 981 880	90 593.86
více než 50 podřízených	0.33	18 193	0.31	21 493 622	115 418.66
Respondent nemá možnost mít podřízené	82.04	4 521 622	82.79	5 804 059 940	125 410.00

Zdroj: NetMonitor – SPIR – Mediaresearch & Gemius, Únor 2010

Graf 21: Počet podřízených dle RU(%)



Zdroj: NetMonitor – SPIR – Mediaresearch & Gemius, Únor 2010

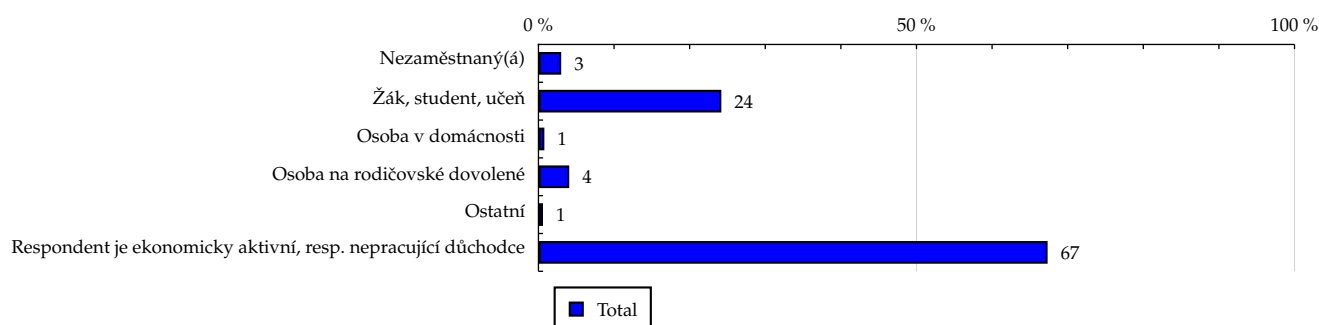
TOTAL

Tabulka 22: Ekonomicky neaktivní jako

	TOTAL				
	RU (%)	RU (počet)	PV (%)	PV (počet)	TRP (%)
Nezaměstnaný(á)	3.01	166 008	4.13	289 226 142	170 216.94
Žák, student, učeň	24.19	1 333 320	18.81	1 318 763 355	96 633.28
Osoba v domácnosti	0.78	43 123	0.90	63 011 938	142 759.74
Osoba na rodičovské dovolené	4.07	224 444	5.46	383 004 630	166 720.61
Ostatní	0.60	33 131	0.70	49 279 526	145 318.74
Respondent je ekonomicky aktivní, resp. nepracující důchodce	67.34	3 711 178	70.00	4 906 973 018	129 180.32

Zdroj: NetMonitor – SPIR – Mediaresearch & Gemius, Únor 2010

Graf 22: Ekonomicky neaktivní jako dle RU(%)



Zdroj: NetMonitor – SPIR – Mediaresearch & Gemius, Únor 2010

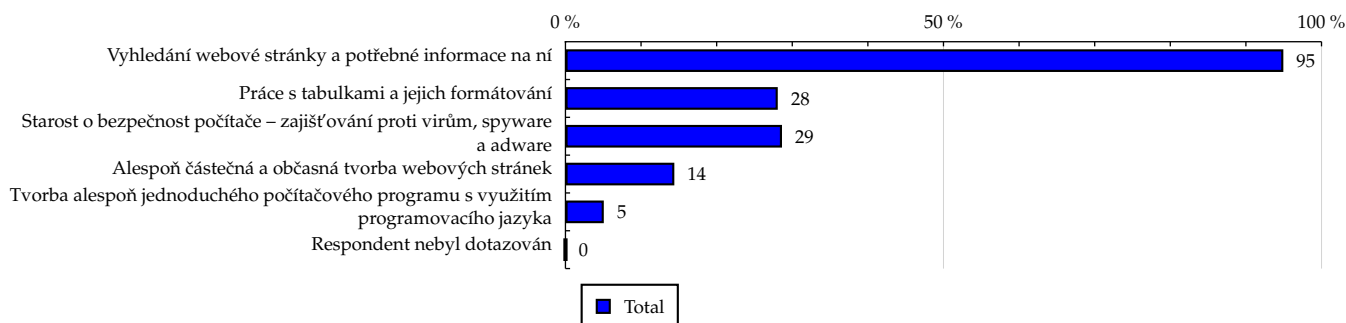
TOTAL

Tabulka 23: Činnost respondenta na počítači

	TOTAL				
	RU (%)	RU (počet)	PV (%)	PV (počet)	TRP (%)
Vyhledání webové stránky a potřebné informace na ní	94.95	5 232 696	95.87	6 720 594 741	125 480.65
Práce s tabulkami a jejich formátování	28.08	1 547 501	25.25	1 769 889 474	111 740.26
Starost o bezpečnost počítače – zajišťování proti virům, spyware a adware	28.64	1 578 426	28.90	2 026 174 871	125 414.30
Alespoň částečná a občasná tvorba webových stránek	14.40	793 651	12.77	894 885 137	110 162.12
Tvorba alespoň jednoduchého počítačového programu s využitím programovacího jazyka	5.07	279 581	4.03	282 414 446	98 690.05
Respondent nebyl dotazován	0.00	0	0.00	0	-

Zdroj: NetMonitor – SPIR – Mediaresearch & Gemius, Únor 2010

Graf 23: Činnost respondenta na počítači dle RU(%)



Zdroj: NetMonitor – SPIR – Mediaresearch & Gemius, Únor 2010

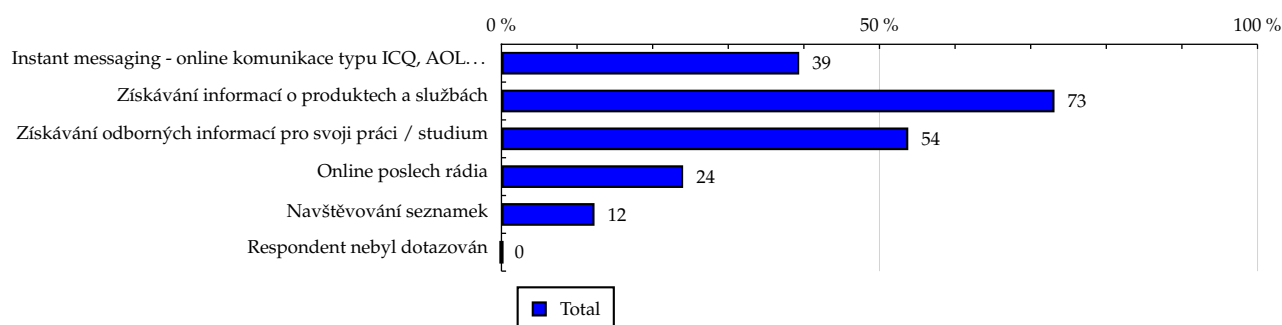
TOTAL

Tabulka 24: Pravidelné aktivity na internetu

	TOTAL				
	RU (%)	RU (počet)	PV (%)	PV (počet)	TRP (%)
Instant messaging - online komunikace typu ICQ, AOL...	39.38	2 170 526	39.31	2 755 852 246	124 046.75
Získávání informací o produktech a službách	73.15	4 031 428	75.50	5 292 401 989	128 259.16
Získávání odborných informací pro svoji práci / studium	53.81	2 965 526	49.66	3 481 088 891	114 685.31
Online poslech rádia	24.03	1 324 257	24.88	1 744 055 212	128 671.51
Navštěvování seznamek	12.31	678 644	14.43	1 011 918 124	145 679.20
Respondent nebyl dotazován	0.00	0	0.00	0	-

Zdroj: NetMonitor – SPIR – Mediaresearch & Gemius, Únor 2010

Graf 24: Pravidelné aktivity na internetu dle RU(%)



Zdroj: NetMonitor – SPIR – Mediaresearch & Gemius, Únor 2010

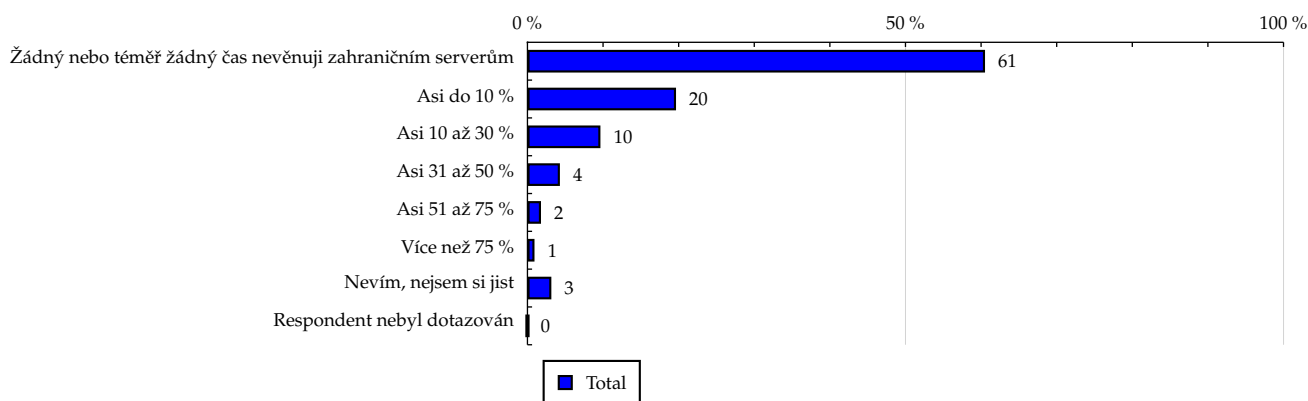
TOTAL

Tabulka 25: Čas trávený na zahraničních serverech v cizích jazycích vyjma slovenštiny

	TOTAL				
	RU (%)	RU (počet)	PV (%)	PV (počet)	TRP (%)
Žádný nebo téměř žádný čas nevěnuji zahraničním serverům	60.52	3 335 621	62.16	4 357 686 620	127 636.19
Asi do 10 %	19.65	1 082 899	19.80	1 388 153 804	125 240.28
Asi 10 až 30 %	9.65	532 062	9.34	654 670 944	120 213.90
Asi 31 až 50 %	4.29	236 331	3.54	248 122 901	102 574.58
Asi 51 až 75 %	1.79	98 813	1.47	103 005 193	101 844.68
Více než 75 %	0.93	51 426	0.70	48 939 983	92 975.68
Nevím, nejsem si jist	3.16	174 052	2.99	209 679 164	117 698.33
Respondent nebyl dotazován	0.00	0	0.00	0	-

Zdroj: NetMonitor – SPIR – Mediaresearch & Gemius, Únor 2010

Graf 25: Čas trávený na zahraničních serverech v cizích jazycích vyjma slovenštiny dle RU(%)



Zdroj: NetMonitor – SPIR – Mediaresearch & Gemius, Únor 2010

LEGENDA

Níže uváděný pojem "cílová skupina" (daná cílová skupina, vybraná cílová skupina, vybraná CS) je zde používán ve smyslu cílová skupina uvedená v řádku tabulky (resp. sloupci grafu) daného socio-demografického ukazatele, tj. např. cílová skupina "ženy", "Liberecký kraj", "Důchodce" apod. Cílová skupina Všichni je definována jako Osoby ve věku 10+ let, které alespoň jednou v posledním měsíci navštívily internet.

MÉDIUM:

RU(počet) – počet návštěvníků (reálných uživatelů) vybraného média z příslušné cílové skupiny

RU(%) – složení návštěvníků

Informace o profilu návštěvníků vybraného média – v podobě procentuálního rozložení uživatelů internetu (dle Reache) mezi jednotlivé cílové skupiny.

$RU(\%) = RU(\text{počet})(\text{médium})(\text{vybraná CS}) / RU(\text{počet})(\text{médium})(\text{CS všichni}) * 100$

Reach(%) – poměr počtu návštěvníků média z příslušné cílové skupiny ku velikosti této cílové skupiny

$Reach(\%)(\text{CS}) = RU(\text{počet})(\text{médium})(\text{CS}) / \text{velikost CS}(\text{počet}) * 100$

PV(počet) – počet zobrazení (page views) generovaných na médiu uživateli z příslušné cílové skupiny

PV(%) – složení zobrazení (page views)

Informace o profilu návštěvníků vybraného média – v podobě procentuálního rozložení uživatelů internetu (dle zobrazení (page views)) mezi jednotlivé cílové skupiny.

$PV(\%) = PV(\text{počet})(\text{médium})(\text{vybraná CS}) / PV(\text{počet})(\text{médium})(\text{CS všichni}) * 100$

TRP(%) – Target Rating Points

Hrubý zásah dané cílové skupiny na vybraném médiu.

$TRP(\%) = PV(\text{počet})(\text{médium}) / \text{velikost CS}(\text{počet}) * 100$

(obdobně je definován ukazatel GRP(%) Gross Rating Points, pouze jako cílová skupina je brána celá populace, cílová skupina "Všichni")

Afinita(%) – afinita reache

Koeficient vyjadřující vztah návštěvnosti vybraného média k návštěvnosti všech měřených médií.

$Afinita(\%) = Reach(\%)(\text{médium})(\text{vybraná CS}) / Reach(\%)(\text{médium})(\text{CS všichni})$

TOTAL:

Total RU(počet) – počet návštěvníků (reálných uživatelů) všech měřených médií z příslušné cílové skupiny

Total RU(%) – složení návštěvníků, tj. informace o profilu Reache celkem pro všechna měřená média

Informace o profilu návštěvníků všech měřených médií – v podobě procentuálního rozložení uživatelů internetu (dle Reache) mezi jednotlivé cílové skupiny.

$RU(\%) = RU(\text{počet})(\text{všechna média})(\text{vybraná CS}) / RU(\text{počet})(\text{všechna média})(\text{CS všichni}) * 100$

Total PV(počet) – počet zobrazení (page views) generovaných na všech měřených médiích uživateli z příslušné cílové skupiny

Total PV(%) – složení zobrazení, tj. informace o profilu zobrazení (page views) celkem pro všechna měřená média

Informace o profilu návštěvníků všech měřených médií – v podobě procentuálního rozložení uživatelů internetu (dle zobrazení (page views)) mezi jednotlivé cílové skupiny.

$PV(\%) = PV(\text{počet})(\text{všechna média})(\text{vybraná CS}) / PV(\text{počet})(\text{všechna média})(\text{CS všichni}) * 100$

Otázka IT znalosti

Základní – osoby, které deklarují základní znalosti práce s počítačem a internetem. (např. psaní základních textů, ukládání souborů, elektronická pošta, prohlížení www stránek apod.)

Nadstandardní – osoby, které deklarují užívání počítače a internetu na nadstandardní úrovni. (např. využívání matematických funkcí v tabulkovém procesoru, tvorba grafických prezentací, práce s vyhledávači, databáze na uživatelské úrovni apod.)

Profesionální – osoby, které se profesionálně věnují IT, technologiím apod. (např. programátorská nebo administrátorská činnost)

ABCDE klasifikace

ABCDE klasifikace umožňuje posuzování sociálního a ekonomického postavení jednotlivců ve společnosti. Obvykle je počítána pro přednostu domácnosti (hlavu domácnosti), vzhledem ke specifiku internetového dotazování byla přijata metoda přímého výpočtu přímo pro jednotlivé respondenty. Na aktualizaci ABCDE klasifikace pracovala v posledním roce metodická komise se zástupci výzkumných agentur, reklamních agentur a odborné veřejnosti. Výsledkem je navržení škály A,B,C1,C2,D,E1,E2,E3. Tato škála odpovídá mezinárodnímu standardu potvrzeného sdružením ESOMAR a i algoritmus zařazení jednotlivce odpovídá mezinárodním zvyklostem. ABCDE klasifikace rozčleňuje jednotlivce domácnosti do sociálních kategorií na základě ekonomického postavení (ekonomicky aktivní x neaktivní jednotlivce). Pro ekonomicky aktivní potom rozlišuje podnikatele a zaměstnance. Pozice v zaměstnání potom slouží k další diferenciaci (včetně případného počtu podřízených osob pro vedoucí zaměstnance). Pro všechny vzniklé třídy má na závěrečné zařazení vliv vzdělání zkoumané osoby. Pro ekonomicky neaktivní osoby se na základě standardu ESOMAR nepostupuje dle jejich posledního zaměstnání, ale na základě stupně ekonomické síly měřené prostřednictvím vybavenosti domácnosti, vliv vzdělání se projevuje i zde. Vzhledem k tomu, že mezinárodní postup odpovídá evropským stupňům, vychází při jeho použití horší sociální struktura obyvatel ČR než bylo zvykem pro stávající klasifikaci ABCD, nicméně tato struktura umožňuje provádět srovnání v rámci Evropy. Přesto se komise rozhodla, že pro použití v rámci ČR bude použita upravená škála, která zohlední specifika ČR. Tato upravená škála vzniká z evropského standardu posunutím o jednu nebo dvě třídy výše či níže na základě indexu životního minima domácnosti, ve které zkoumaná osoba žije.

A – Skupina s nejvyšším sociálním statutem ve společnosti daným vysoce prestižním zaměstnáním a zároveň nejvyššími příjmy.

B – Skupina s nadprůměrnými příjmy, obvykle vyšší management a skupina vyšších profesionálů s minimálně středoškolským vzděláním.

C1, C2 – Skupina s průměrným životním standardem a průměrnými příjmy. Jde o skupinu např. malých podnikatelů a živnostníků, techniků, úředníků a nižších odborníků.

D – Skupina s průměrným až mírně podprůměrným životním standardem. Patří sem např. skupina kvalifikovaných manuálních pracovníků.

E1, E2, E3 – Skupina charakterizována podprůměrným životním standardem, kde se nacházejí především neaktivní jednotlivci, tzn. nezaměstnaní, důchodci nebo nekvalifikovaní dělníci apod.

Otázky k ekonomické aktivitě a k zaměstnání:

Tyto otázky (ot.18, 19, 20, 21 a 22) jsou (mimo jiných) použity především ke stanovení ABCDE klasifikace. Na základě odpovědi respondenta na otázku 8 (Ekonomická aktivita) je dále dotazován skupinou specifických otázek. Otázka 8 je tedy použita jako filtr pro kladení dalších otázek. Tedy výše uvedených pět otázek není položeno každému respondentovi. Proto pro možnost tvorby cílových skupin v rámci celé populace je doplněna segmentace jednotlivých odpovědí na tuto otázku o skupinu respondentů, kterým tato příslušná otázka nebyla položena. Tedy například u otázky č. 20 "Podnikatelská činnost" je tato skupina označena "Respondent není podnikatel".