

SPIR NetMonitor

Výzkum sociodemografie návštěvníků internetu v České Republice

Název média:

TOTAL

Měsíc:

Leden 2010

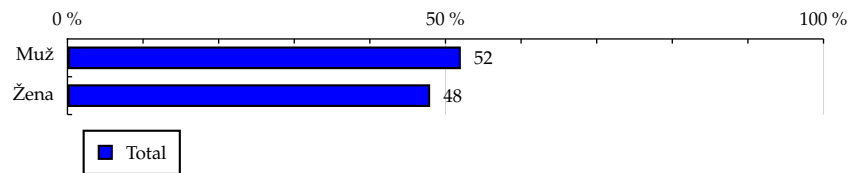
Základní informace	
Velikost internetové populace ČR	5 651 805
Počet respondentů	
Total (za všechna měřená média)	N = 31 800
RU(počet)	5 521 812
Reach(%)	97.70
PV(počet) (od návštěvníků z ČR)	7 747 069 877
PV(počet) (od všech návštěvníků)	8 229 855 406
GRP (%)	137 072.49

**Zdroj: NetMonitor – SPIR – Mediaresearch & Gemius
Leden 2010**

TOTAL
Tabulka 1: Pohlaví

	TOTAL				
	RU (%)	RU (počet)	PV (%)	PV (počet)	TRP (%)
Muž	52.03	2 872 889	52.36	4 056 079 457	137 937.42
Žena	47.97	2 648 923	47.64	3 690 990 420	136 134.43

Zdroj: NetMonitor – SPIR – Mediaresearch & Gemius, Leden 2010

Graf 1: Pohlaví dle RU(%)


Zdroj: NetMonitor – SPIR – Mediaresearch & Gemius, Leden 2010

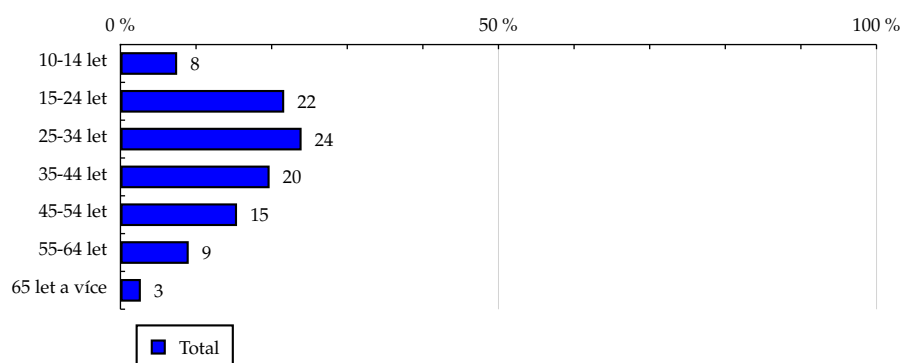
TOTAL

Tabulka 2: Věk

	TOTAL				
	RU (%)	RU (počet)	PV (%)	PV (počet)	TRP (%)
10-14 let	7.50	414 024	4.73	366 247 250	86 425.61
15-24 let	21.66	1 195 804	20.84	1 614 631 523	131 919.16
25-34 let	23.96	1 323 248	27.49	2 129 889 907	157 257.16
35-44 let	19.73	1 089 508	19.93	1 543 728 666	138 431.42
45-54 let	15.42	851 354	14.56	1 127 907 258	129 436.75
55-64 let	9.03	498 839	9.55	739 827 829	144 898.54
65 let a více	2.70	149 032	2.90	224 837 445	147 394.56

Zdroj: NetMonitor – SPIR – Mediaresearch & Gemius, Leden 2010

Graf 2: Věk dle RU(%)



Zdroj: NetMonitor – SPIR – Mediaresearch & Gemius, Leden 2010

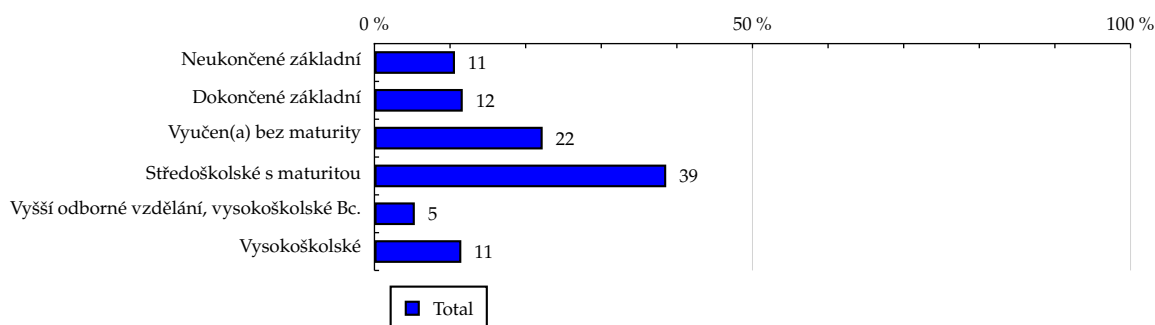
TOTAL

Tabulka 3: Nejvyšší dokončené vzdělání

	TOTAL				
	RU (%)	RU (počet)	PV (%)	PV (počet)	TRP (%)
Neukončené základní	10.65	588 128	7.38	571 449 952	94 929.32
Dokončené základní	11.68	645 058	11.13	862 331 510	130 607.90
Vyučen(a) bez maturity	22.25	1 228 382	28.15	2 180 818 055	173 452.38
Středoškolské s maturitou	38.59	2 131 143	39.16	3 033 821 819	139 082.30
Vyšší odborné vzdělání, vysokoškolské Bc.	5.34	294 643	5.51	426 954 573	141 572.76
Vysokoškolské	11.49	634 455	8.67	671 693 968	103 434.30

Zdroj: NetMonitor – SPIR – Mediaresearch & Gemius, Leden 2010

Graf 3: Nejvyšší dokončené vzdělání dle RU(%)



Zdroj: NetMonitor – SPIR – Mediaresearch & Gemius, Leden 2010

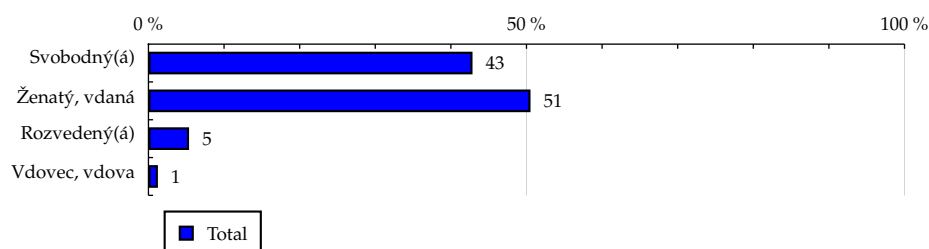
TOTAL

Tabulka 4: Rodinný stav

	TOTAL				
	RU (%)	RU (počet)	PV (%)	PV (počet)	TRP (%)
Svobodný(á)	42.86	2 366 396	41.59	3 221 764 610	133 015.05
Ženatý, vdaná	50.53	2 789 988	49.46	3 832 021 459	134 189.96
Rozvedený(á)	5.37	296 671	7.36	570 031 094	187 722.77
Vdovec, vdova	1.25	68 755	1.59	123 252 714	175 138.11

Zdroj: NetMonitor – SPIR – Mediaresearch & Gemius, Leden 2010

Graf 4: Rodinný stav dle RU(%)



Zdroj: NetMonitor – SPIR – Mediaresearch & Gemius, Leden 2010

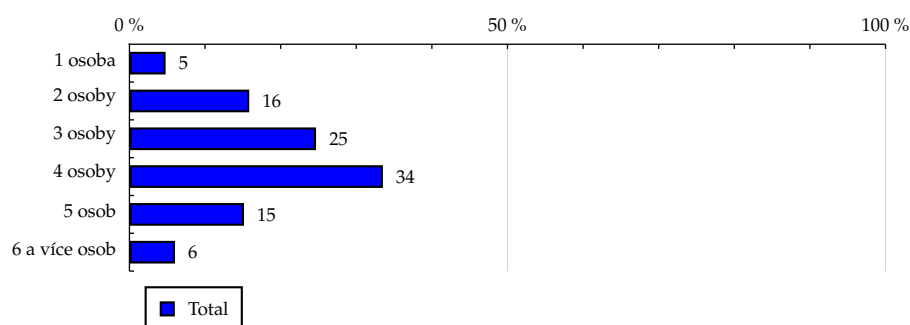
TOTAL

Tabulka 5: Počet osob v domácnosti

	TOTAL				
	RU (%)	RU (počet)	PV (%)	PV (počet)	TRP (%)
1 osoba	4.78	263 844	5.76	446 227 125	165 235.33
2 osoby	15.84	874 620	16.84	1 304 324 618	145 700.27
3 osoby	24.68	1 362 931	25.57	1 980 978 562	142 003.87
4 osoby	33.52	1 851 077	32.26	2 499 122 592	131 903.84
5 osob	15.15	836 782	13.90	1 076 627 380	125 703.55
6 a více osob	6.02	332 556	5.68	439 789 601	129 203.55

Zdroj: NetMonitor – SPIR – Mediaresearch & Gemius, Leden 2010

Graf 5: Počet osob v domácnosti dle RU(%)



Zdroj: NetMonitor – SPIR – Mediaresearch & Gemius, Leden 2010

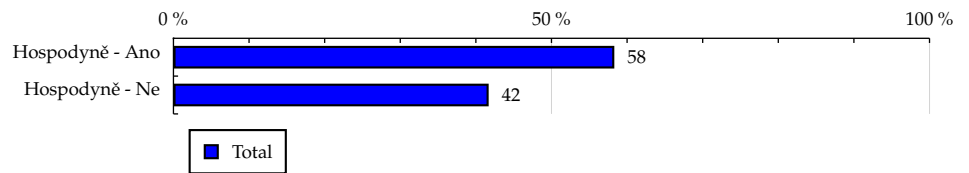
TOTAL

Tabulka 6: Hospodyně

	TOTAL				
	RU (%)	RU (počet)	PV (%)	PV (počet)	TRP (%)
Hospodyně - Ano	58.31	3 220 002	62.23	4 821 135 600	146 280.91
Hospodyně - Ne	41.69	2 301 810	37.77	2 925 934 277	124 190.84

Zdroj: NetMonitor – SPIR – Mediaresearch & Gemius, Leden 2010

Graf 6: Hospodyně dle RU(%)



Zdroj: NetMonitor – SPIR – Mediaresearch & Gemius, Leden 2010

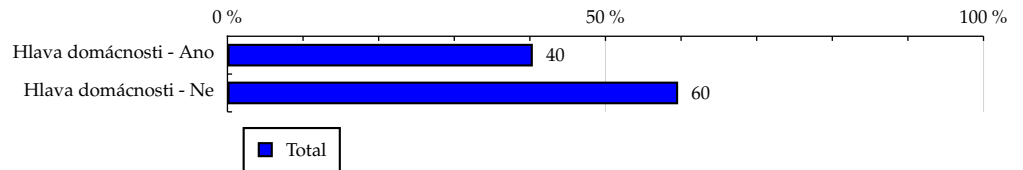
TOTAL

Tabulka 7: Hlava domácnosti

	TOTAL				
	RU (%)	RU (počet)	PV (%)	PV (počet)	TRP (%)
Hlava domácnosti - Ano	40.39	2 230 192	41.65	3 226 538 821	141 347.79
Hlava domácnosti - Ne	59.61	3 291 620	58.35	4 520 531 056	134 175.82

Zdroj: NetMonitor – SPIR – Mediaresearch & Gemius, Leden 2010

Graf 7: Hlava domácnosti dle RU(%)



Zdroj: NetMonitor – SPIR – Mediaresearch & Gemius, Leden 2010

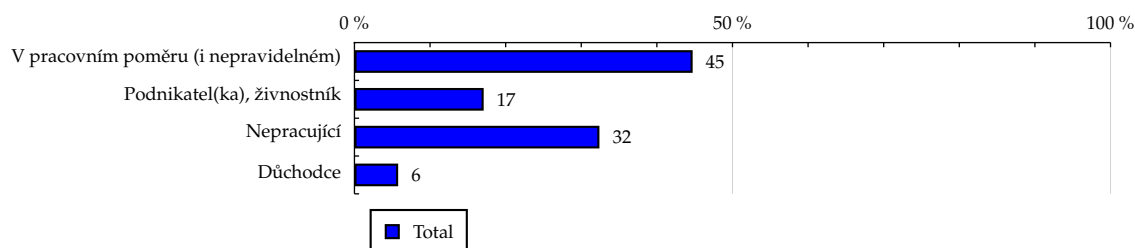
TOTAL

Tabulka 8: Ekonomická aktivita

	TOTAL				
	RU (%)	RU (počet)	PV (%)	PV (počet)	TRP (%)
V pracovním poměru (i nepravidelném)	44.73	2 469 776	45.51	3 525 622 523	139 467.39
Podnikatel(ka), živnostník	17.09	943 850	16.51	1 278 995 477	132 391.62
Nepracující	32.40	1 789 220	29.92	2 317 554 657	126 549.56
Důchodce	5.78	318 965	8.07	624 897 221	191 407.55

Zdroj: NetMonitor – SPIR – Mediaresearch & Gemius, Leden 2010

Graf 8: Ekonomická aktivita dle RU(%)



Zdroj: NetMonitor – SPIR – Mediaresearch & Gemius, Leden 2010

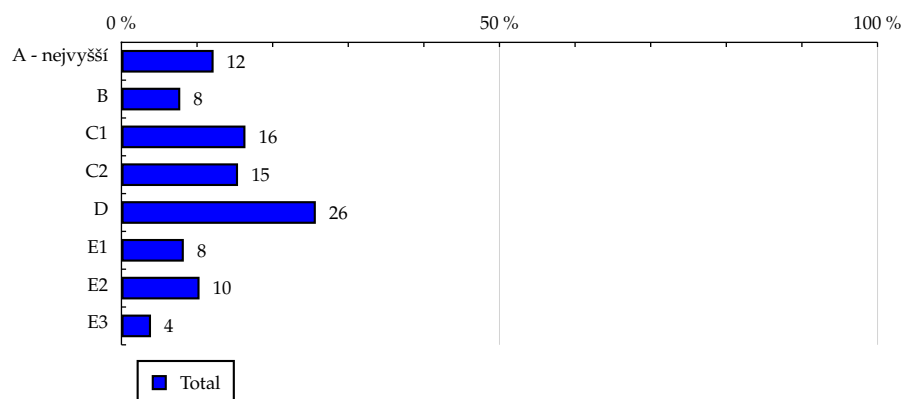
TOTAL

Tabulka 9: ABCDE národní socioekonomická klasifikace

	TOTAL				
	RU (%)	RU (počet)	PV (%)	PV (počet)	TRP (%)
A - nejvyšší	12.19	673 212	10.42	807 175 222	117 141.34
B	7.78	429 679	8.14	630 857 714	143 443.59
C1	16.40	905 821	15.65	1 212 485 171	130 776.14
C2	15.42	851 452	16.48	1 276 673 127	146 491.94
D	25.71	1 419 702	25.28	1 958 254 986	134 761.71
E1	8.25	455 462	10.02	775 871 606	166 429.94
E2	10.33	570 342	9.96	771 980 451	132 240.66
E3	3.91	216 139	4.05	313 771 601	141 831.99

Zdroj: NetMonitor – SPIR – Mediaresearch & Gemius, Leden 2010

Graf 9: ABCDE národní socioekonomická klasifikace dle RU(%)



Zdroj: NetMonitor – SPIR – Mediaresearch & Gemius, Leden 2010

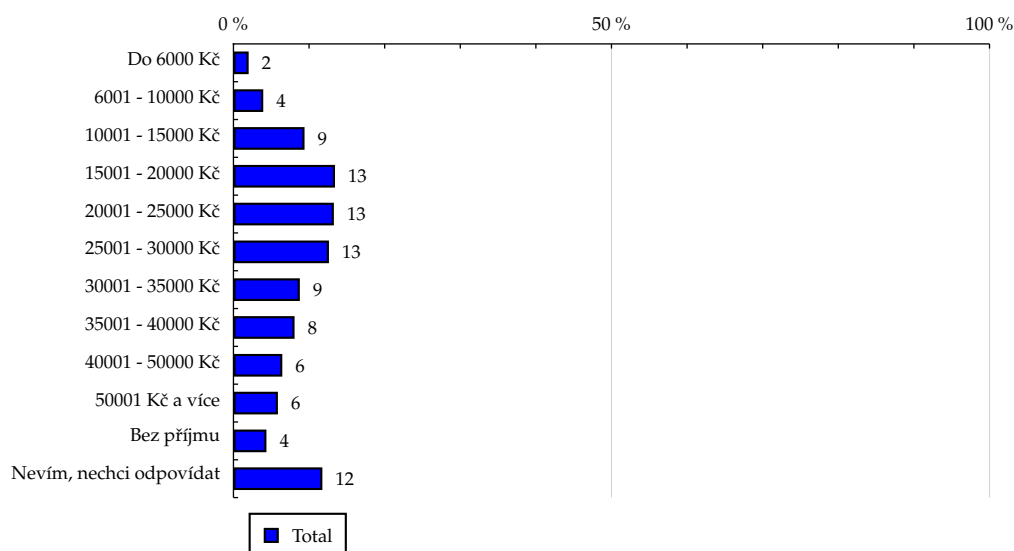
TOTAL

Tabulka 10: Čistý příjem domácnosti

	TOTAL				
	RU (%)	RU (počet)	PV (%)	PV (počet)	TRP (%)
Do 6000 Kč	2.01	110 997	1.76	136 154 629	119 843.66
6001 - 10000 Kč	3.94	217 366	4.90	379 389 595	170 524.34
10001 - 15000 Kč	9.40	519 195	11.11	860 648 027	161 953.19
15001 - 20000 Kč	13.43	741 828	14.56	1 128 266 075	148 594.41
20001 - 25000 Kč	13.28	733 051	14.04	1 087 329 177	144 917.66
25001 - 30000 Kč	12.63	697 149	12.88	997 921 211	139 850.83
30001 - 35000 Kč	8.78	484 689	8.61	666 706 541	134 389.47
35001 - 40000 Kč	8.08	446 078	7.53	583 257 184	127 744.88
40001 - 50000 Kč	6.46	356 599	6.09	471 922 639	129 295.97
50001 Kč a více	5.88	324 619	5.22	404 364 266	121 700.42
Bez příjmu	4.36	240 803	3.60	279 082 494	113 230.88
Nevím, nechci odpovídat	11.76	649 434	9.71	752 028 040	113 134.06

Zdroj: NetMonitor – SPIR – Mediaresearch & Gemius, Leden 2010

Graf 10: Čistý příjem domácnosti dle RU(%)



Zdroj: NetMonitor – SPIR – Mediaresearch & Gemius, Leden 2010

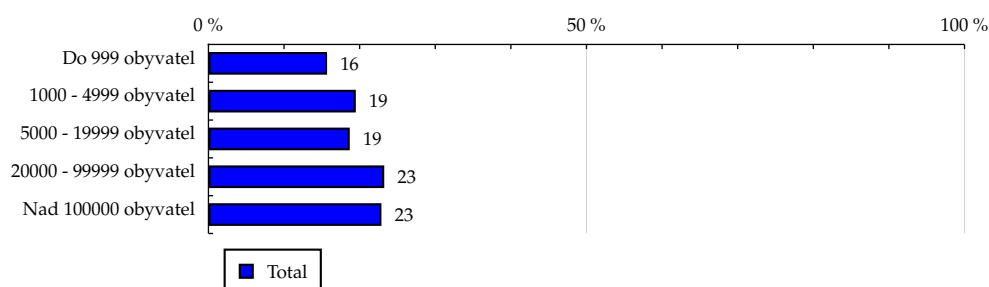
TOTAL

Tabulka 11: Velikost místa bydliště

	TOTAL				
	RU (%)	RU (počet)	PV (%)	PV (počet)	TRP (%)
Do 999 obyvatel	15.69	866 317	14.84	1 149 437 143	129 629.20
1000 - 4999 obyvatel	19.49	1 076 311	19.86	1 538 279 723	139 634.16
5000 - 19999 obyvatel	18.69	1 032 247	19.45	1 507 137 283	142 647.33
20000 - 99999 obyvatel	23.25	1 283 766	23.90	1 851 876 610	140 935.53
Nad 100000 obyvatel	22.88	1 263 170	21.95	1 700 339 117	131 512.86

Zdroj: NetMonitor – SPIR – Mediaresearch & Gemius, Leden 2010

Graf 11: Velikost místa bydliště dle RU(%)



Zdroj: NetMonitor – SPIR – Mediaresearch & Gemius, Leden 2010

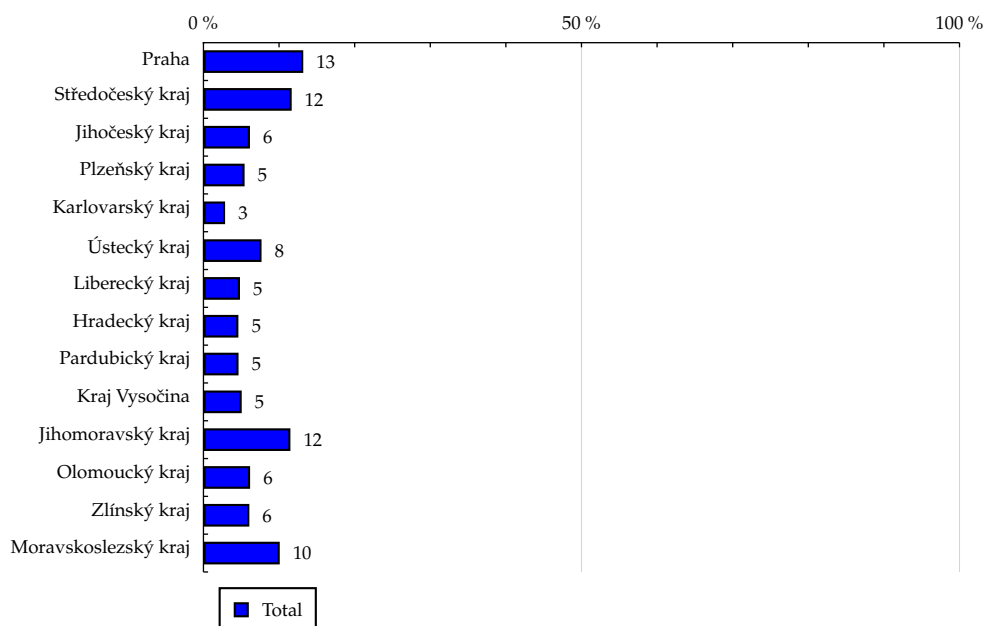
TOTAL

Tabulka 12: Kraj

	TOTAL				
	RU (%)	RU (počet)	PV (%)	PV (počet)	TRP (%)
Praha	13.20	728 935	12.45	964 543 259	129 278.73
Středočeský kraj	11.67	644 396	10.67	826 624 190	125 328.47
Jihočeský kraj	6.15	339 592	5.67	439 051 113	126 314.13
Plzeňský kraj	5.44	300 386	5.91	457 928 106	148 939.91
Karlovarský kraj	2.86	158 034	2.78	214 983 429	132 907.31
Ústecký kraj	7.68	423 910	8.50	658 462 792	151 758.12
Liberecký kraj	4.83	266 978	5.08	393 921 960	144 154.42
Hradecký kraj	4.62	255 382	4.63	358 514 447	137 154.31
Pardubický kraj	4.64	256 155	4.55	352 812 164	134 565.50
Kraj Vysočina	5.06	279 678	5.43	420 908 042	147 035.49
Jihomoravský kraj	11.50	635 229	11.16	864 647 124	132 985.02
Olomoucký kraj	6.17	340 696	5.89	456 449 859	130 894.16
Zlínský kraj	6.07	335 339	6.58	509 613 116	148 473.81
Moravskoslezský kraj	10.09	557 096	10.70	828 610 275	145 316.42

Zdroj: NetMonitor – SPIR – Mediaresearch & Gemius, Leden 2010

Graf 12: Kraj dle RU(%)

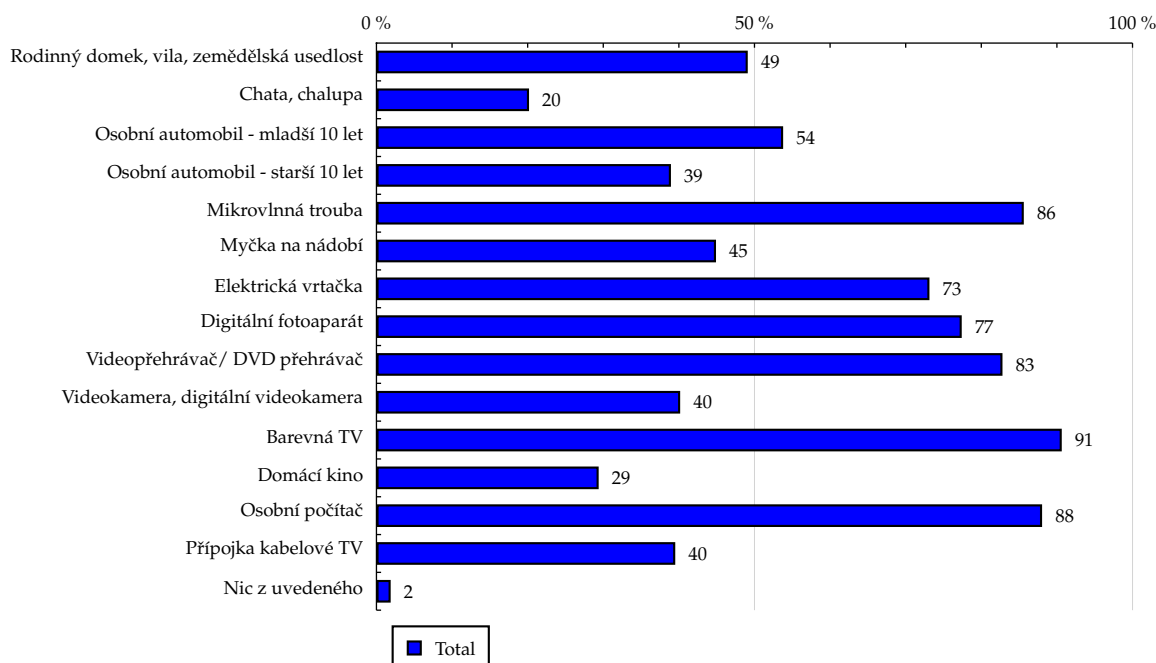


Zdroj: NetMonitor – SPIR – Mediaresearch & Gemius, Leden 2010

Tabulka 13: Vybavenost

	TOTAL				
	RU (%)	RU (počet)	PV (%)	PV (počet)	TRP (%)
Rodinný domek, vila, zemědělská usedlost	49.11	2 711 719	45.46	3 521 926 526	126 890.79
Chata, chalupa	20.18	1 114 191	18.75	1 452 307 871	127 348.42
Osobní automobil - mladší 10 let	53.79	2 969 978	50.56	3 916 603 653	128 840.06
Osobní automobil - starší 10 let	38.95	2 150 527	38.87	3 011 438 006	136 811.76
Mikrovlnná trouba	85.62	4 727 810	85.61	6 632 564 887	137 061.65
Myčka na nádobí	44.91	2 479 776	39.61	3 068 664 744	120 901.45
Elektrická vrtačka	73.14	4 038 587	70.19	5 437 965 307	131 553.23
Digitální fotoaparát	77.41	4 274 219	74.89	5 801 568 063	132 612.08
Videopřehrávač/ DVD přehrávač	82.80	4 572 015	82.11	6 360 817 306	135 925.14
Videokamera, digitální videokamera	40.17	2 218 126	38.29	2 966 072 088	130 644.15
Barevná TV	90.64	5 005 058	90.86	7 039 301 585	137 408.93
Domácí kino	29.39	1 622 734	29.76	2 305 683 025	138 818.26
Osobní počítač	88.04	4 861 447	87.37	6 768 474 452	136 025.31
Přípojka kabelové TV	39.52	2 182 427	40.07	3 103 869 551	138 949.87
Nic z uvedeného	1.88	104 022	2.02	156 549 330	147 034.83

Zdroj: NetMonitor – SPIR – Mediaresearch & Gemius, Leden 2010

Graf 13: Vybavenost dle RU(%)


Zdroj: NetMonitor – SPIR – Mediaresearch & Gemius, Leden 2010

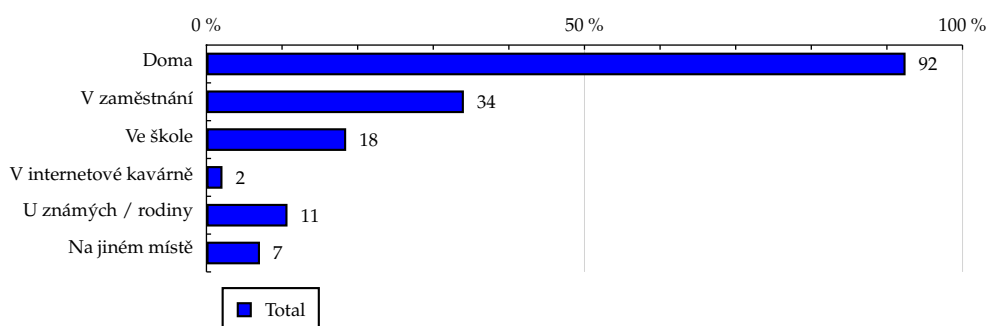
TOTAL

Tabulka 14: Všechna místa používání internetu

	TOTAL				
	RU (%)	RU (počet)	PV (%)	PV (počet)	TRP (%)
Doma	92.47	5 106 053	94.29	7 304 998 399	139 774.94
V zaměstnání	34.05	1 880 118	28.63	2 218 035 889	115 259.82
Ve škole	18.48	1 020 685	14.78	1 144 742 440	109 574.71
V internetové kavárně	2.12	117 272	1.94	150 349 361	125 256.31
U známých / rodiny	10.72	591 812	9.66	748 450 074	123 558.69
Na jiném místě	7.08	390 729	5.62	435 390 356	108 867.35

Zdroj: NetMonitor – SPIR – Mediaresearch & Gemius, Leden 2010

Graf 14: Všechna místa používání internetu dle RU(%)



Zdroj: NetMonitor – SPIR – Mediaresearch & Gemius, Leden 2010

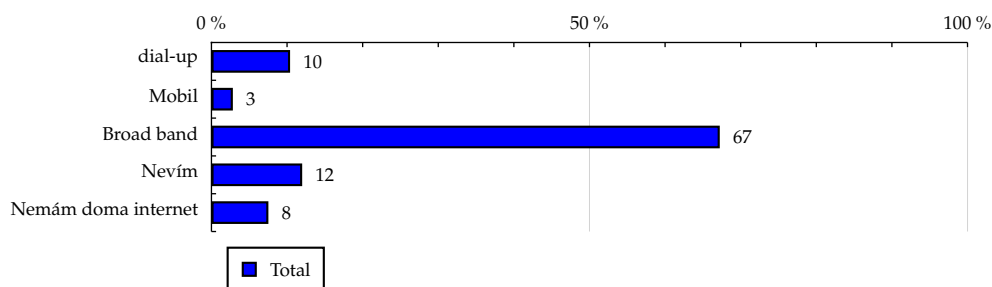
TOTAL

Tabulka 15: Způsob připojení doma

	TOTAL				
	RU (%)	RU (počet)	PV (%)	PV (počet)	TRP (%)
dial-up	10.40	574 427	11.37	880 861 992	149 819.17
Mobil	2.83	156 414	2.28	176 567 480	110 287.99
Broad band	67.23	3 712 387	70.22	5 440 102 818	143 168.77
Nevím	12.00	662 823	10.42	807 466 109	119 020.22
Nemám doma internet	7.53	415 759	5.71	442 071 478	103 883.03

Zdroj: NetMonitor – SPIR – Mediaresearch & Gemius, Leden 2010

Graf 15: Způsob připojení doma dle RU(%)



Zdroj: NetMonitor – SPIR – Mediaresearch & Gemius, Leden 2010

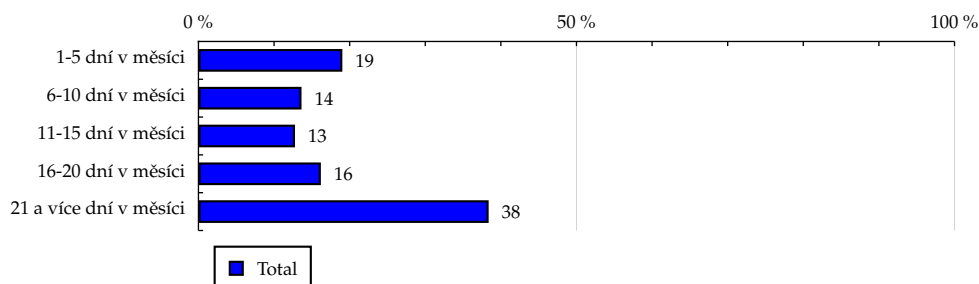
TOTAL

Tabulka 16: Měřená četnost užívání internetu (NetMonitor)

	TOTAL				
	RU (%)	RU (počet)	PV (%)	PV (počet)	TRP (%)
1-5 dní v měsíci	19.03	1 050 550	1.09	84 247 449	7 834.91
6-10 dní v měsíci	13.63	752 735	2.64	204 458 850	26 537.40
11-15 dní v měsíci	12.77	705 388	5.03	389 986 677	54 015.20
16-20 dní v měsíci	16.19	893 976	13.36	1 035 357 562	113 151.15
21 a více dní v měsíci	38.38	2 119 162	77.87	6 033 019 340	278 140.95

Zdroj: NetMonitor – SPIR – Mediaresearch & Gemius, Leden 2010

Graf 16: Měřená četnost užívání internetu (NetMonitor) dle RU(%)



Zdroj: NetMonitor – SPIR – Mediaresearch & Gemius, Leden 2010

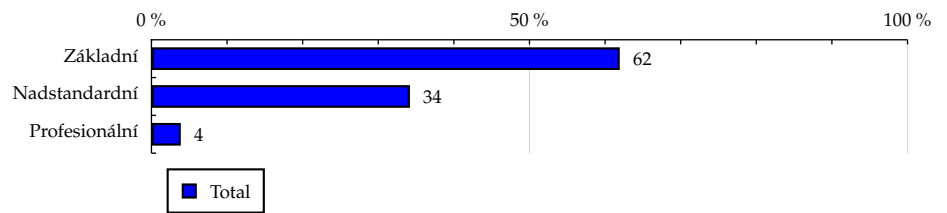
TOTAL

Tabulka 17: IT znalosti

	TOTAL				
	RU (%)	RU (počet)	PV (%)	PV (počet)	TRP (%)
Základní	61.94	3 419 952	65.98	5 111 676 837	146 028.56
Nadstandardní	34.19	1 887 637	31.11	2 409 845 995	124 728.37
Profesionální	3.88	214 222	2.91	225 547 045	102 864.55

Zdroj: NetMonitor – SPIR – Mediaresearch & Gemius, Leden 2010

Graf 17: IT znalosti dle RU(%)



Zdroj: NetMonitor – SPIR – Mediaresearch & Gemius, Leden 2010

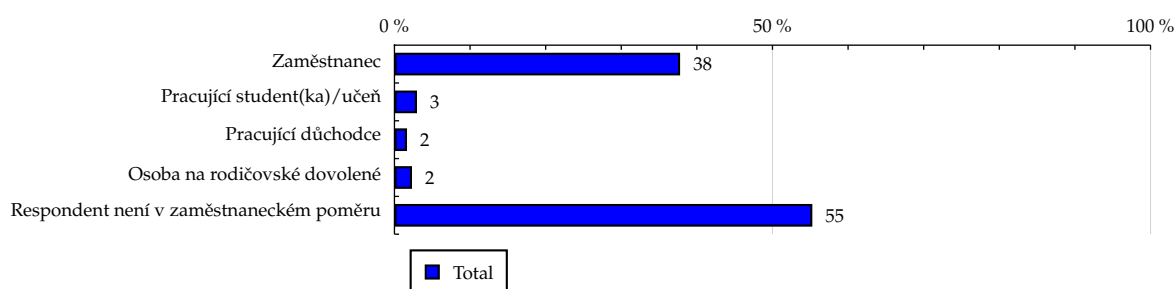
TOTAL

Tabulka 18: Ekonomicky aktivní jako

	TOTAL				
	RU (%)	RU (počet)	PV (%)	PV (počet)	TRP (%)
Zaměstnanec	37.78	2 086 125	38.02	2 945 107 527	137 928.89
Pracující student(ka)/učeň	2.98	164 317	2.65	205 514 225	122 194.68
Pracující důchodce	1.66	91 437	1.93	149 729 372	159 983.98
Osoba na rodičovské dovolené	2.32	127 895	2.91	225 271 399	172 085.58
Respondent není v zaměstnaneckém poměru	55.27	3 052 036	54.49	4 221 447 354	135 134.49

Zdroj: NetMonitor – SPIR – Mediaresearch & Gemius, Leden 2010

Graf 18: Ekonomicky aktivní jako dle RU(%)



Zdroj: NetMonitor – SPIR – Mediaresearch & Gemius, Leden 2010

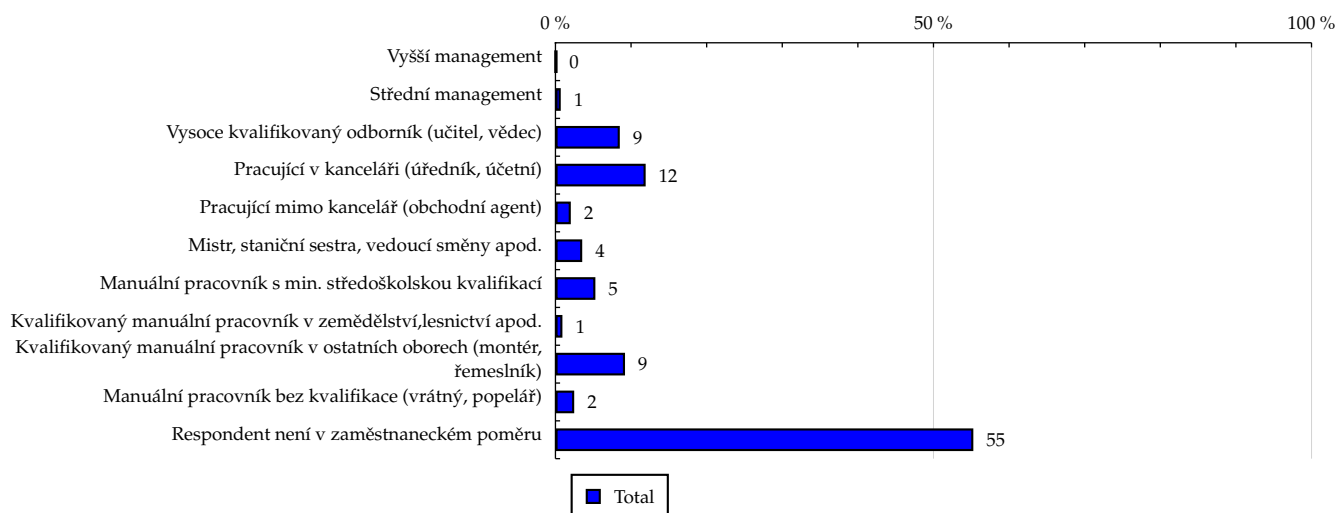
TOTAL

Tabulka 19: Charakteristika zaměstnání

	TOTAL				
	RU (%)	RU (počet)	PV (%)	PV (počet)	TRP (%)
Vyšší management	0.12	6 835	0.09	6 981 427	99 790.55
Střední management	0.70	38 753	0.66	50 830 292	128 147.26
Vysoce kvalifikovaný odborník (učitel, vědec)	8.51	470 176	6.19	479 300 239	99 595.82
Pracující v kanceláři (úředník, účetní)	11.93	658 839	11.52	892 151 859	132 298.11
Pracující mimo kancelář (obchodní agent)	2.03	112 172	2.05	158 559 101	138 101.53
Mistr, staniční sestra, vedoucí směny apod.	3.54	195 225	3.76	291 012 362	145 636.42
Manuální pracovník s min. středoškolskou kvalifikací	5.28	291 623	5.55	430 010 929	144 062.59
Kvalifikovaný manuální pracovník v zemědělství, lesnictví apod.	0.92	51 038	1.14	88 295 255	169 018.27
Kvalifikovaný manuální pracovník v ostatních oborech (montér, řemeslník)	9.20	507 926	11.52	892 800 412	171 730.89
Manuální pracovník bez kvalifikace (vrátný, popelář)	2.48	137 185	3.04	235 680 647	167 845.35
Respondent není v zaměstnaneckém poměru	55.27	3 052 036	54.49	4 221 447 354	135 134.49

Zdroj: NetMonitor – SPIR – Mediaresearch & Gemius, Leden 2010

Graf 19: Charakteristika zaměstnání dle RU(%)



Zdroj: NetMonitor – SPIR – Mediaresearch & Gemius, Leden 2010

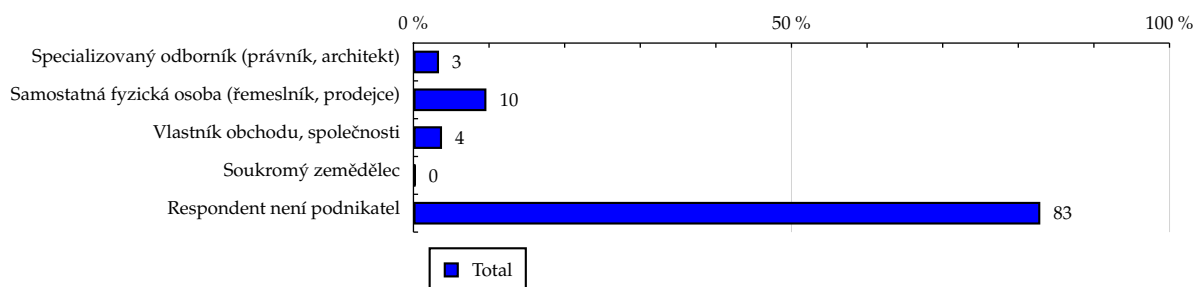
TOTAL

Tabulka 20: Podnikatelská činnost

	TOTAL				
	RU (%)	RU (počet)	PV (%)	PV (počet)	TRP (%)
Specializovaný odborník (právník, architekt)	3.38	186 608	2.88	222 896 868	116 698.92
Samostatná fyzická osoba (řemeslník, prodejce)	9.65	533 121	9.85	763 473 483	139 914.23
Vlastník obchodu, společnosti	3.78	208 874	3.47	268 580 028	125 626.93
Soukromý zemědělec	0.28	15 244	0.31	24 045 098	154 097.24
Respondent není podnikatel	82.91	4 577 962	83.49	6 468 074 401	138 037.56

Zdroj: NetMonitor – SPIR – Mediaresearch & Gemius, Leden 2010

Graf 20: Podnikatelská činnost dle RU(%)



Zdroj: NetMonitor – SPIR – Mediaresearch & Gemius, Leden 2010

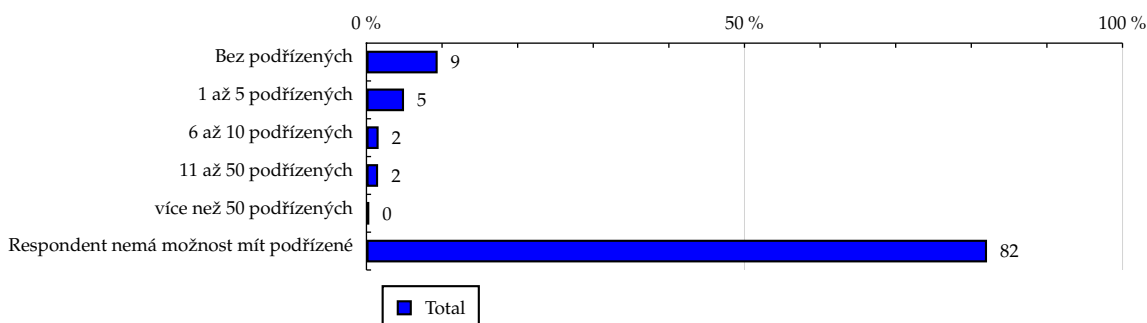
TOTAL

Tabulka 21: Počet podřízených

	TOTAL				
	RU (%)	RU (počet)	PV (%)	PV (počet)	TRP (%)
Bez podřízených	9.42	520 136	9.84	762 123 023	143 153.53
1 až 5 podřízených	4.97	274 292	4.59	355 683 271	126 690.28
6 až 10 podřízených	1.61	88 950	1.38	107 081 167	117 613.42
11 až 50 podřízených	1.54	84 805	1.13	87 202 221	100 460.59
více než 50 podřízených	0.38	21 251	0.32	24 717 513	113 632.63
Respondent nemá možnost mít podřízené	82.08	4 532 374	82.74	6 410 262 681	138 179.80

Zdroj: NetMonitor – SPIR – Mediaresearch & Gemius, Leden 2010

Graf 21: Počet podřízených dle RU(%)



Zdroj: NetMonitor – SPIR – Mediaresearch & Gemius, Leden 2010

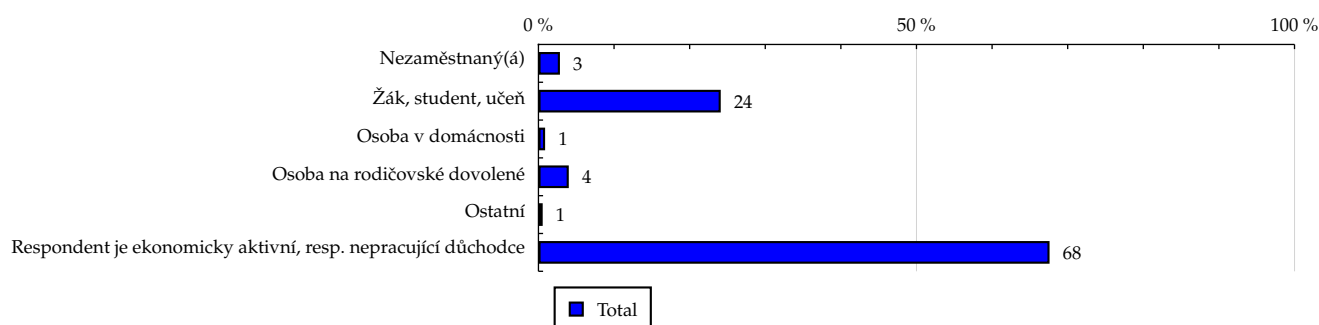
TOTAL

Tabulka 22: Ekonomicky neaktivní jako

	TOTAL				
	RU (%)	RU (počet)	PV (%)	PV (počet)	TRP (%)
Nezaměstnaný(á)	2.84	156 775	3.69	286 123 061	178 306.97
Žák, student, učeň	24.11	1 331 265	19.43	1 505 499 927	110 486.88
Osoba v domácnosti	0.88	48 675	0.88	68 503 040	137 498.35
Osoba na rodičovské dovolené	4.01	221 480	5.18	401 676 681	177 188.36
Ostatní	0.56	31 023	0.72	55 751 948	175 573.98
Respondent je ekonomicky aktivní, resp. nepracující důchodce	67.60	3 732 592	70.08	5 429 515 221	142 116.66

Zdroj: NetMonitor – SPIR – Mediaresearch & Gemius, Leden 2010

Graf 22: Ekonomicky neaktivní jako dle RU(%)

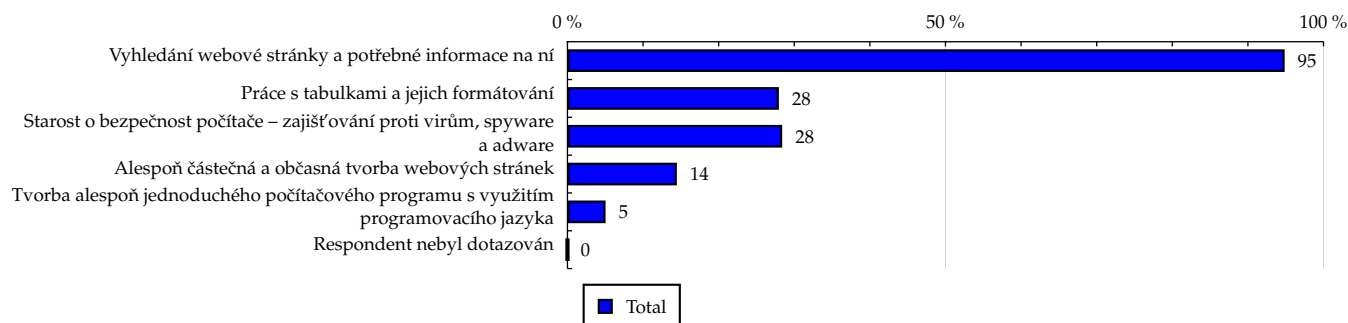


Zdroj: NetMonitor – SPIR – Mediaresearch & Gemius, Leden 2010

Tabulka 23: Činnost respondenta na počítači

	TOTAL				
	RU (%)	RU (počet)	PV (%)	PV (počet)	TRP (%)
Vyhledání webové stránky a potřebné informace na ní	94.86	5 237 792	95.47	7 395 929 189	137 955.48
Práce s tabulkami a jejich formátování	27.96	1 544 002	25.50	1 975 377 668	124 996.17
Starost o bezpečnost počítače – zajišťování proti virům, spyware a adware	28.40	1 568 224	29.55	2 289 043 484	142 606.84
Alespoň částečná a občasná tvorba webových stránek	14.47	799 268	12.96	1 004 219 069	122 752.49
Tvorba alespoň jednoduchého počítačového programu s využitím programovacího jazyka	5.04	278 400	3.98	308 659 879	108 319.20
Respondent nebyl dotazován	0.00	0	0.00	0	-

Zdroj: NetMonitor – SPIR – Mediaresearch & Gemius, Leden 2010

Graf 23: Činnost respondenta na počítači dle RU(%)


Zdroj: NetMonitor – SPIR – Mediaresearch & Gemius, Leden 2010

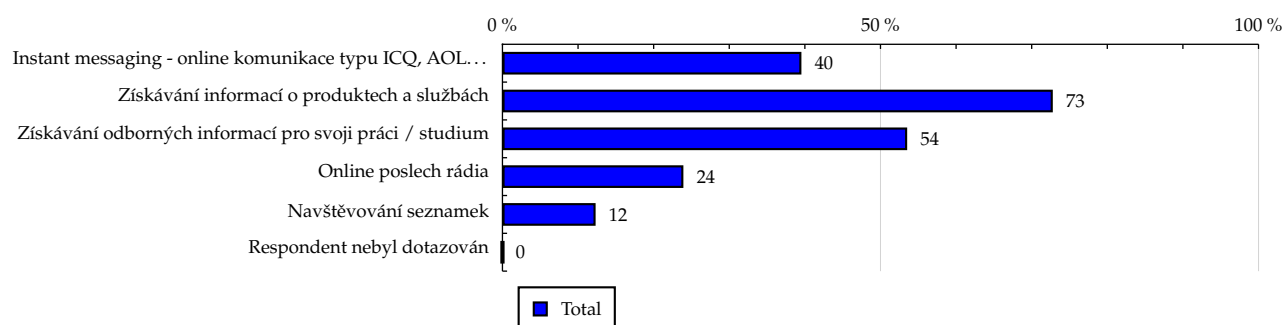
TOTAL

Tabulka 24: Pravidelné aktivity na internetu

	TOTAL				
	RU (%)	RU (počet)	PV (%)	PV (počet)	TRP (%)
Instant messaging - online komunikace typu ICQ, AOL...	39.54	2 183 469	40.19	3 113 894 965	139 332.17
Získávání informací o produktech a službách	72.79	4 019 448	74.81	5 795 931 022	140 880.61
Získávání odborných informací pro svoji práci / studium	53.53	2 955 961	49.32	3 821 102 480	126 294.51
Online poslech rádia	23.93	1 321 171	24.71	1 914 550 485	141 580.12
Navštěvování seznamek	12.32	680 252	16.02	1 240 863 465	178 216.75
Respondent nebyl dotazován	0.00	0	0.00	0	-

Zdroj: NetMonitor – SPIR – Mediaresearch & Gemius, Leden 2010

Graf 24: Pravidelné aktivity na internetu dle RU(%)



Zdroj: NetMonitor – SPIR – Mediaresearch & Gemius, Leden 2010

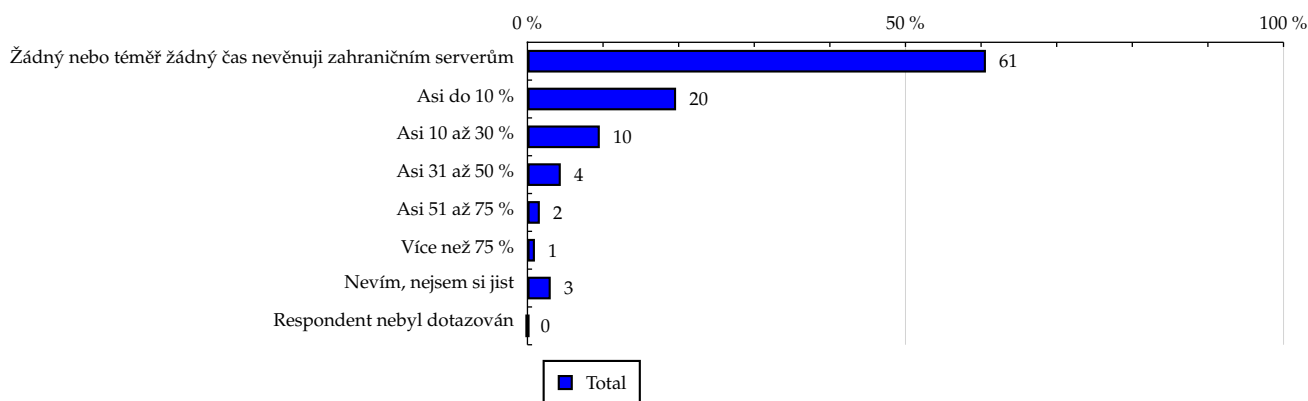
TOTAL

Tabulka 25: Čas trávený na zahraničních serverech v cizích jazycích vyjma slovenštiny

	TOTAL				
	RU (%)	RU (počet)	PV (%)	PV (počet)	TRP (%)
Žádný nebo téměř žádný čas nevěnuji zahraničním serverům	60.64	3 348 673	61.15	4 737 441 010	138 218.30
Asi do 10 %	19.66	1 085 588	20.41	1 581 393 565	142 321.03
Asi 10 až 30 %	9.57	528 356	9.37	726 023 645	134 251.14
Asi 31 až 50 %	4.41	243 344	4.07	315 074 378	126 498.88
Asi 51 až 75 %	1.64	90 744	1.48	114 352 011	123 117.16
Více než 75 %	0.99	54 926	0.81	62 867 035	111 823.82
Nevím, nejsem si jist	3.08	170 178	2.71	209 918 233	120 514.57
Respondent nebyl dotazován	0.00	0	0.00	0	-

Zdroj: NetMonitor – SPIR – Mediaresearch & Gemius, Leden 2010

Graf 25: Čas trávený na zahraničních serverech v cizích jazycích vyjma slovenštiny dle RU(%)



Zdroj: NetMonitor – SPIR – Mediaresearch & Gemius, Leden 2010

LEGENDA

Níže uváděný pojem "cílová skupina" (daná cílová skupina, vybraná cílová skupina, vybraná CS) je zde používán ve smyslu cílová skupina uvedená v řádku tabulky (resp. sloupci grafu) daného socio-demografického ukazatele, tj. např. cílová skupina "ženy", "Liberecký kraj", "Důchodce" apod. Cílová skupina Všichni je definována jako Osoby ve věku 10+ let, které alespoň jednou v posledním měsíci navštívily internet.

MÉDIUM:

RU(počet) – počet návštěvníků (reálných uživatelů) vybraného média z příslušné cílové skupiny

RU(%) – složení návštěvníků

Informace o profilu návštěvníků vybraného média – v podobě procentuálního rozložení uživatelů internetu (dle Reache) mezi jednotlivé cílové skupiny.

$RU(\%) = RU(\text{počet})(\text{médium})(\text{vybraná CS}) / RU(\text{počet})(\text{médium})(\text{CS všichni}) * 100$

Reach(%) – poměr počtu návštěvníků média z příslušné cílové skupiny ku velikosti této cílové skupiny

$Reach(\%)(\text{CS}) = RU(\text{počet})(\text{médium})(\text{CS}) / \text{velikost CS}(\text{počet}) * 100$

PV(počet) – počet zobrazení (page views) generovaných na médiu uživateli z příslušné cílové skupiny

PV(%) – složení zobrazení (page views)

Informace o profilu návštěvníků vybraného média – v podobě procentuálního rozložení uživatelů internetu (dle zobrazení (page views)) mezi jednotlivé cílové skupiny.

$PV(\%) = PV(\text{počet})(\text{médium})(\text{vybraná CS}) / PV(\text{počet})(\text{médium})(\text{CS všichni}) * 100$

TRP(%) – Target Rating Points

Hrubý zásah dané cílové skupiny na vybraném médiu.

$TRP(\%) = PV(\text{počet})(\text{médium}) / \text{velikost CS}(\text{počet}) * 100$

(obdobně je definován ukazatel GRP(%) Gross Rating Points, pouze jako cílová skupina je brána celá populace, cílová skupina "Všichni")

Afinita(%) – afinita reache

Koeficient vyjadřující vztah návštěvnosti vybraného média k návštěvnosti všech měřených médií.

$Afinita(\%) = Reach(\%)(\text{médium})(\text{vybraná CS}) / Reach(\%)(\text{médium})(\text{CS všichni})$

TOTAL:

Total RU(počet) – počet návštěvníků (reálných uživatelů) všech měřených médií z příslušné cílové skupiny

Total RU(%) – složení návštěvníků, tj. informace o profilu Reache celkem pro všechna měřená média

Informace o profilu návštěvníků všech měřených médií – v podobě procentuálního rozložení uživatelů internetu (dle Reache) mezi jednotlivé cílové skupiny.

$RU(\%) = RU(\text{počet})(\text{všechna média})(\text{vybraná CS}) / RU(\text{počet})(\text{všechna média})(\text{CS všichni}) * 100$

Total PV(počet) – počet zobrazení (page views) generovaných na všech měřených médiích uživateli z příslušné cílové skupiny

Total PV(%) – složení zobrazení, tj. informace o profilu zobrazení (page views) celkem pro všechna měřená média

Informace o profilu návštěvníků všech měřených médií – v podobě procentuálního rozložení uživatelů internetu (dle zobrazení (page views)) mezi jednotlivé cílové skupiny.

$PV(\%) = PV(\text{počet})(\text{všechna média})(\text{vybraná CS}) / PV(\text{počet})(\text{všechna média})(\text{CS všichni}) * 100$

Otázka IT znalosti

Základní – osoby, které deklarují základní znalosti práce s počítačem a internetem. (např. psaní základních textů, ukládání souborů, elektronická pošta, prohlížení www stránek apod.)

Nadstandardní – osoby, které deklarují užívání počítače a internetu na nadstandardní úrovni. (např. využívání matematických funkcí v tabulkovém procesoru, tvorba grafických prezentací, práce s vyhledávači, databáze na uživatelské úrovni apod.)

Profesionální – osoby, které se profesionálně věnují IT, technologiím apod. (např. programátorská nebo administrátorská činnost)

ABCDE klasifikace

ABCDE klasifikace umožňuje posuzování sociálního a ekonomického postavení jednotlivců ve společnosti. Obvykle je počítána pro přednostu domácnosti (hlavu domácnosti), vzhledem ke specifiku internetového dotazování byla přijata metoda přímého výpočtu přímo pro jednotlivé respondenty. Na aktualizaci ABCDE klasifikace pracovala v posledním roce metodická komise se zástupci výzkumných agentur, reklamních agentur a odborné veřejnosti. Výsledkem je navržení škály A,B,C1,C2,D,E1,E2,E3. Tato škála odpovídá mezinárodnímu standardu potvrzeného sdružením ESOMAR a i algoritmus zařazení jednotlivce odpovídá mezinárodním zvyklostem. ABCDE klasifikace rozčleňuje jednotlivce domácnosti do sociálních kategorií na základě ekonomického postavení (ekonomicky aktivní x neaktivní jednotlivce). Pro ekonomicky aktivní potom rozlišuje podnikatele a zaměstnance. Pozice v zaměstnání potom slouží k další diferenciaci (včetně případného počtu podřízených osob pro vedoucí zaměstnance). Pro všechny vzniklé třídy má na závěrečné zařazení vliv vzdělání zkoumané osoby. Pro ekonomicky neaktivní osoby se na základě standardu ESOMAR nepostupuje dle jejich posledního zaměstnání, ale na základě stupně ekonomické síly měřené prostřednictvím vybavenosti domácnosti, vliv vzdělání se projevuje i zde. Vzhledem k tomu, že mezinárodní postup odpovídá evropským stupňům, vychází při jeho použití horší sociální struktura obyvatel ČR než bylo zvykem pro stávající klasifikaci ABCD, nicméně tato struktura umožňuje provádět srovnání v rámci Evropy. Přesto se komise rozhodla, že pro použití v rámci ČR bude použita upravená škála, která zohlední specifika ČR. Tato upravená škála vzniká z evropského standardu posunutím o jednu nebo dvě třídy výše či níže na základě indexu životního minima domácnosti, ve které zkoumaná osoba žije.

A – Skupina s nejvyšším sociálním statusem ve společnosti daným vysoce prestižním zaměstnáním a zároveň nejvyššími příjmy.

B – Skupina s nadprůměrnými příjmy, obvykle vyšší management a skupina vyšších profesionálů s minimálně středoškolským vzděláním.

C1, C2 – Skupina s průměrným životním standardem a průměrnými příjmy. Jde o skupinu např. malých podnikatelů a živnostníků, techniků, úředníků a nižších odborníků.

D – Skupina s průměrným až mírně podprůměrným životním standardem. Patří sem např. skupina kvalifikovaných manuálních pracovníků.

E1, E2, E3 – Skupina charakterizována podprůměrným životním standardem, kde se nacházejí především neaktivní jednotlivci, tzn. nezaměstnaní, důchodci nebo nekvalifikovaní dělníci apod.

Otázky k ekonomické aktivitě a k zaměstnání:

Tyto otázky (ot.18, 19, 20, 21 a 22) jsou (mimo jiných) použity především ke stanovení ABCDE klasifikace. Na základě odpovědi respondenta na otázku 8 (Ekonomická aktivita) je dále dotazován skupinou specifických otázek. Otázka 8 je tedy použita jako filtr pro kladení dalších otázek. Tedy výše uvedených pět otázek není položeno každému respondentovi. Proto pro možnost tvorby cílových skupin v rámci celé populace je doplněna segmentace jednotlivých odpovědí na tuto otázku o skupinu respondentů, kterým tato příslušná otázka nebyla položena. Tedy například u otázky č. 20 "Podnikatelská činnost" je tato skupina označena "Respondent není podnikatel".