

SPIR NetMonitor

Výzkum sociodemografie návštěvníků internetu v České Republice

Název média:

TOTAL

Měsíc:

Prosinec 2009

Základní informace	
Velikost internetové populace ČR	5 644 200
Počet respondentů	
Total (za všechna měřená média)	N = 30 500
RU(počet)	5 514 382
Reach(%)	97.70
PV(počet) (od návštěvníků z ČR)	6 909 850 105
PV(počet) (od všech návštěvníků)	7 346 387 094
GRP (%)	122 423.91

**Zdroj: NetMonitor – SPIR – Mediaresearch & Gemius
Prosinec 2009**

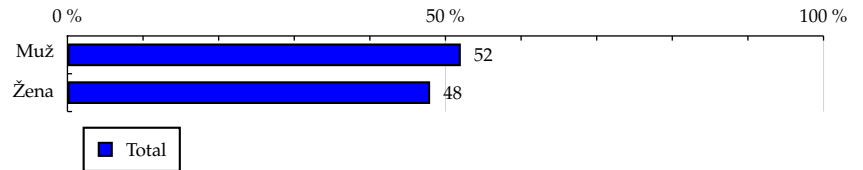
TOTAL

Tabulka 1: Pohlaví

	TOTAL				
	RU (%)	RU (počet)	PV (%)	PV (počet)	TRP (%)
Muž	52.03	2 869 023	53.18	3 674 864 345	125 141.59
Žena	47.97	2 645 359	46.82	3 234 985 760	119 476.44

Zdroj: NetMonitor – SPIR – Mediaresearch & Gemius, Prosinec 2009

Graf 1: Pohlaví dle RU(%)



Zdroj: NetMonitor – SPIR – Mediaresearch & Gemius, Prosinec 2009

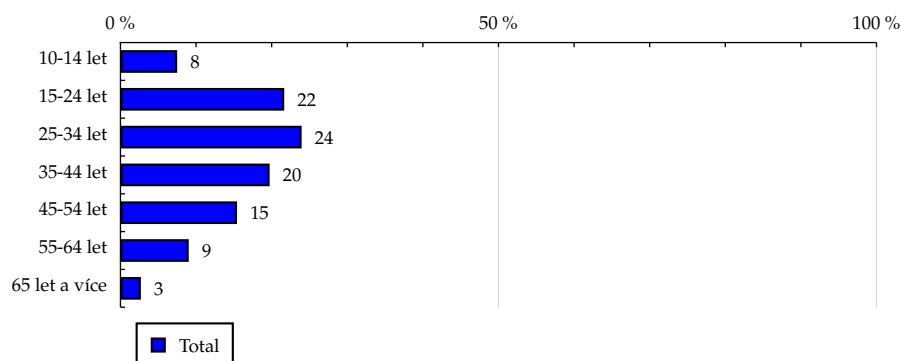
TOTAL

Tabulka 2: Věk

	TOTAL				
	RU (%)	RU (počet)	PV (%)	PV (počet)	TRP (%)
10-14 let	7.50	413 467	4.75	328 421 998	77 604.14
15-24 let	21.66	1 194 195	21.19	1 464 090 281	119 780.76
25-34 let	23.96	1 321 466	27.78	1 919 434 439	141 909.51
35-44 let	19.73	1 088 043	20.04	1 384 687 678	124 336.97
45-54 let	15.42	850 207	13.94	962 964 744	110 657.24
55-64 let	9.03	498 169	9.18	634 257 080	124 389.33
65 let a více	2.70	148 833	3.13	215 993 884	141 787.08

Zdroj: NetMonitor – SPIR – Mediaresearch & Gemius, Prosinec 2009

Graf 2: Věk dle RU(%)



Zdroj: NetMonitor – SPIR – Mediaresearch & Gemius, Prosinec 2009

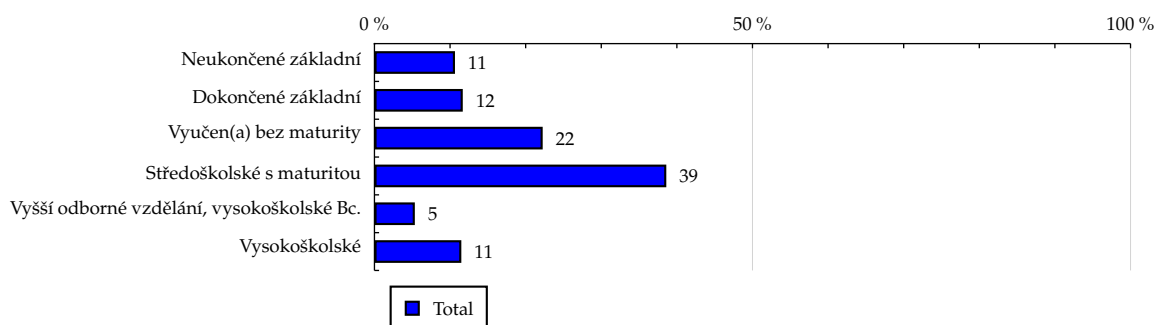
TOTAL

Tabulka 3: Nejvyšší dokončené vzdělání

	TOTAL				
	RU (%)	RU (počet)	PV (%)	PV (počet)	TRP (%)
Neukončené základní	10.65	587 335	7.48	516 624 316	85 937.54
Dokončené základní	11.68	644 191	11.46	792 094 436	120 131.47
Vyučen(a) bez maturity	22.25	1 226 730	29.55	2 041 924 537	162 624.21
Středoškolské s maturitou	38.60	2 128 276	38.28	2 645 351 248	121 436.64
Vyšší odborné vzdělání, vysokoškolské Bc.	5.34	294 247	5.06	349 682 034	116 106.30
Vysokoškolské	11.49	633 602	8.16	564 173 534	86 994.27

Zdroj: NetMonitor – SPIR – Mediaresearch & Gemius, Prosinec 2009

Graf 3: Nejvyšší dokončené vzdělání dle RU(%)



Zdroj: NetMonitor – SPIR – Mediaresearch & Gemius, Prosinec 2009

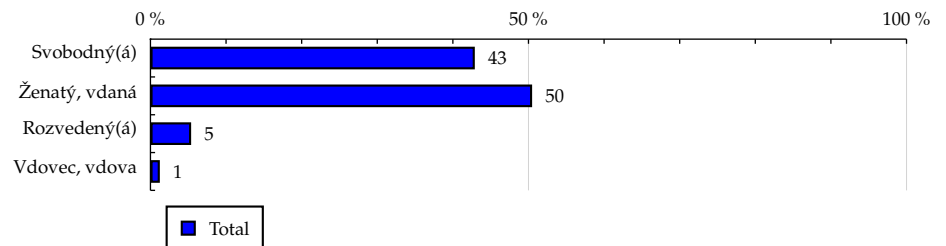
TOTAL

Tabulka 4: Rodinný stav

	TOTAL				
	RU (%)	RU (počet)	PV (%)	PV (počet)	TRP (%)
Svobodný(á)	42.90	2 365 768	42.20	2 915 678 025	120 409.81
Ženatý, vdaná	50.48	2 783 755	49.36	3 410 841 966	119 708.51
Rozvedený(á)	5.38	296 461	7.24	500 492 565	164 939.36
Vdovec, vdova	1.24	68 397	1.20	82 837 549	118 325.80

Zdroj: NetMonitor – SPIR – Mediaresearch & Gemius, Prosinec 2009

Graf 4: Rodinný stav dle RU(%)



Zdroj: NetMonitor – SPIR – Mediaresearch & Gemius, Prosinec 2009

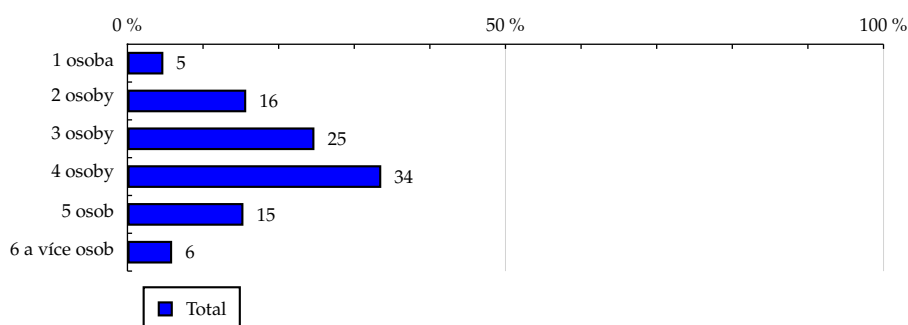
TOTAL

Tabulka 5: Počet osob v domácnosti

	TOTAL				
	RU (%)	RU (počet)	PV (%)	PV (počet)	TRP (%)
1 osoba	4.75	261 662	5.96	411 740 854	153 736.67
2 osoby	15.71	866 270	17.07	1 179 590 630	133 036.95
3 osoby	24.73	1 363 732	25.21	1 741 681 526	124 776.89
4 osoby	33.57	1 850 930	32.47	2 243 771 450	118 435.78
5 osob	15.34	845 834	14.08	973 097 775	112 399.88
6 a více osob	5.91	325 952	5.21	359 967 869	107 895.53

Zdroj: NetMonitor – SPIR – Mediaresearch & Gemius, Prosinec 2009

Graf 5: Počet osob v domácnosti dle RU(%)



Zdroj: NetMonitor – SPIR – Mediaresearch & Gemius, Prosinec 2009

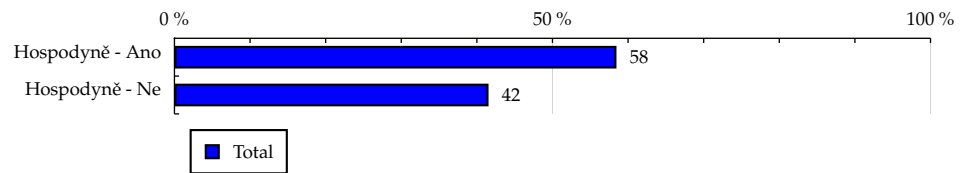
TOTAL

Tabulka 6: Hospodyně

	TOTAL				
	RU (%)	RU (počet)	PV (%)	PV (počet)	TRP (%)
Hospodyně - Ano	58.46	3 223 937	61.80	4 270 333 385	129 410.56
Hospodyně - Ne	41.54	2 290 445	38.20	2 639 516 719	112 589.77

Zdroj: NetMonitor – SPIR – Mediaresearch & Gemius, Prosinec 2009

Graf 6: Hospodyně dle RU(%)

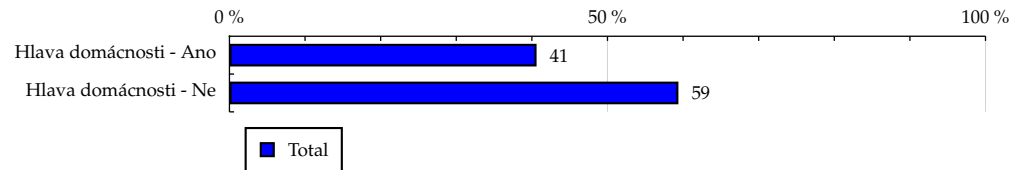


Zdroj: NetMonitor – SPIR – Mediaresearch & Gemius, Prosinec 2009

TOTAL
Tabulka 7: Hlava domácnosti

	TOTAL				
	RU (%)	RU (počet)	PV (%)	PV (počet)	TRP (%)
Hlava domácnosti - Ano	40.62	2 240 105	42.03	2 904 523 973	126 677.94
Hlava domácnosti - Ne	59.38	3 274 277	57.97	4 005 326 132	119 513.50

Zdroj: NetMonitor – SPIR – Mediaresearch & Gemius, Prosinec 2009

Graf 7: Hlava domácnosti dle RU(%)


Zdroj: NetMonitor – SPIR – Mediaresearch & Gemius, Prosinec 2009

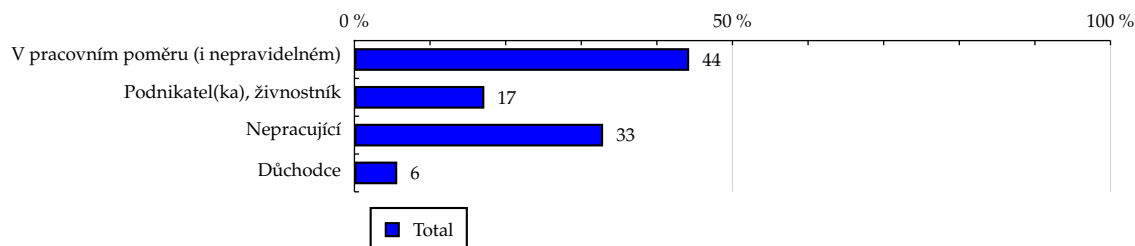
TOTAL

Tabulka 8: Ekonomická aktivita

	TOTAL				
	RU (%)	RU (počet)	PV (%)	PV (počet)	TRP (%)
V pracovním poměru (i nepravidelném)	44.27	2 441 015	45.69	3 157 183 382	126 364.12
Podnikatel(ka), živnostník	17.18	947 608	16.03	1 107 801 466	114 216.09
Nepracující	32.89	1 813 857	30.86	2 132 137 142	114 843.54
Důchodce	5.66	311 901	7.42	512 728 115	160 607.07

Zdroj: NetMonitor – SPIR – Mediaresearch & Gemius, Prosinec 2009

Graf 8: Ekonomická aktivita dle RU(%)



Zdroj: NetMonitor – SPIR – Mediaresearch & Gemius, Prosinec 2009

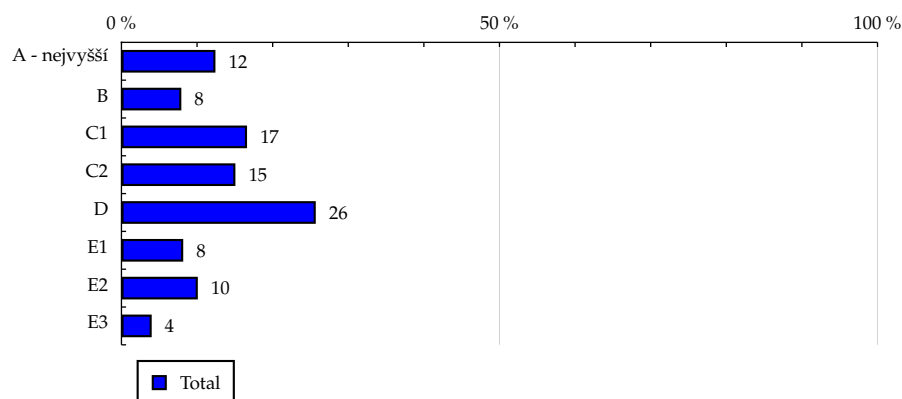
TOTAL

Tabulka 9: ABCDE národní socioekonomická klasifikace

	TOTAL				
	RU (%)	RU (počet)	PV (%)	PV (počet)	TRP (%)
A - nejvyšší	12.43	685 554	9.76	674 311 392	96 097.64
B	7.92	436 628	7.75	535 765 360	119 882.90
C1	16.61	916 170	16.40	1 133 199 802	120 843.87
C2	15.07	831 122	16.82	1 162 409 858	136 643.43
D	25.70	1 417 433	26.15	1 806 801 147	124 538.12
E1	8.17	450 255	9.23	637 710 699	138 375.60
E2	10.10	556 904	9.70	670 229 209	117 580.96
E3	4.00	220 313	4.19	289 422 637	128 347.13

Zdroj: NetMonitor – SPIR – Mediaresearch & Gemius, Prosinec 2009

Graf 9: ABCDE národní socioekonomická klasifikace dle RU(%)



Zdroj: NetMonitor – SPIR – Mediaresearch & Gemius, Prosinec 2009

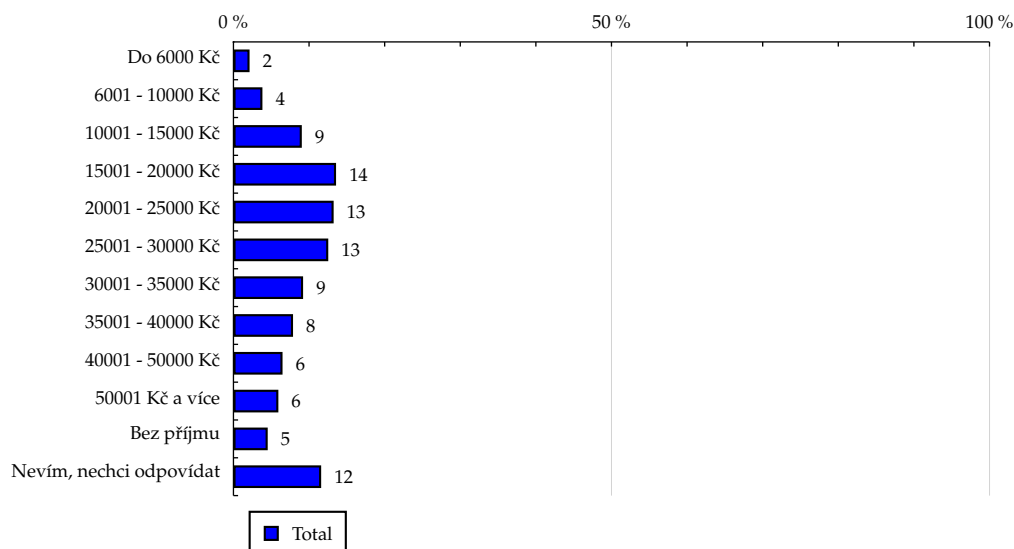
TOTAL

Tabulka 10: Čistý příjem domácnosti

	TOTAL				
	RU (%)	RU (počet)	PV (%)	PV (počet)	TRP (%)
Do 6000 Kč	2.13	117 394	1.68	115 862 975	96 425.53
6001 - 10000 Kč	3.83	211 364	5.01	346 426 192	160 130.38
10001 - 15000 Kč	9.04	498 747	10.75	743 060 452	145 558.65
15001 - 20000 Kč	13.57	748 282	14.30	988 360 638	129 046.03
20001 - 25000 Kč	13.25	730 676	14.58	1 007 673 837	134 737.73
25001 - 30000 Kč	12.54	691 512	12.50	863 812 533	122 043.36
30001 - 35000 Kč	9.21	507 695	8.75	604 841 510	116 394.65
35001 - 40000 Kč	7.88	434 317	6.82	471 004 250	105 952.77
40001 - 50000 Kč	6.49	357 623	5.91	408 611 690	111 629.70
50001 Kč a více	5.94	327 306	5.81	401 224 725	119 764.20
Bez příjmu	4.53	250 032	4.13	285 139 146	111 418.03
Nevím, nechci odpovídat	11.60	639 431	9.75	673 832 156	102 956.18

Zdroj: NetMonitor – SPIR – Mediaresearch & Gemius, Prosinec 2009

Graf 10: Čistý příjem domácnosti dle RU(%)



Zdroj: NetMonitor – SPIR – Mediaresearch & Gemius, Prosinec 2009

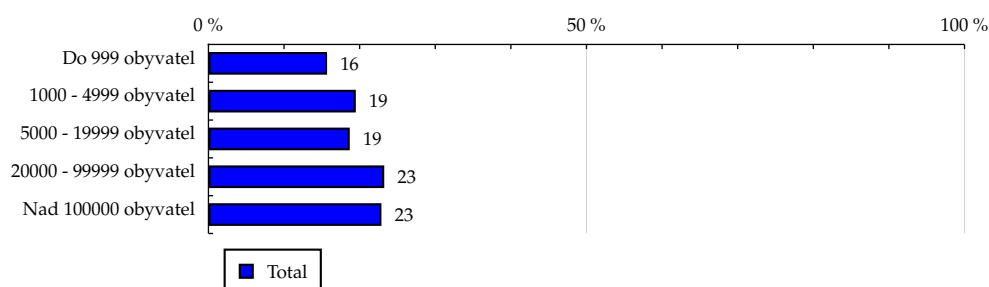
TOTAL

Tabulka 11: Velikost místa bydliště

	TOTAL				
	RU (%)	RU (počet)	PV (%)	PV (počet)	TRP (%)
Do 999 obyvatel	15.69	865 151	14.92	1 031 231 315	116 455.15
1000 - 4999 obyvatel	19.49	1 074 863	19.93	1 377 204 071	125 181.28
5000 - 19999 obyvatel	18.69	1 030 857	19.60	1 354 193 422	128 344.25
20000 - 99999 obyvatel	23.25	1 282 039	23.94	1 654 103 795	126 053.81
Nad 100000 obyvatel	22.88	1 261 471	21.61	1 493 117 502	115 640.84

Zdroj: NetMonitor – SPIR – Mediaresearch & Gemius, Prosinec 2009

Graf 11: Velikost místa bydliště dle RU(%)



Zdroj: NetMonitor – SPIR – Mediaresearch & Gemius, Prosinec 2009

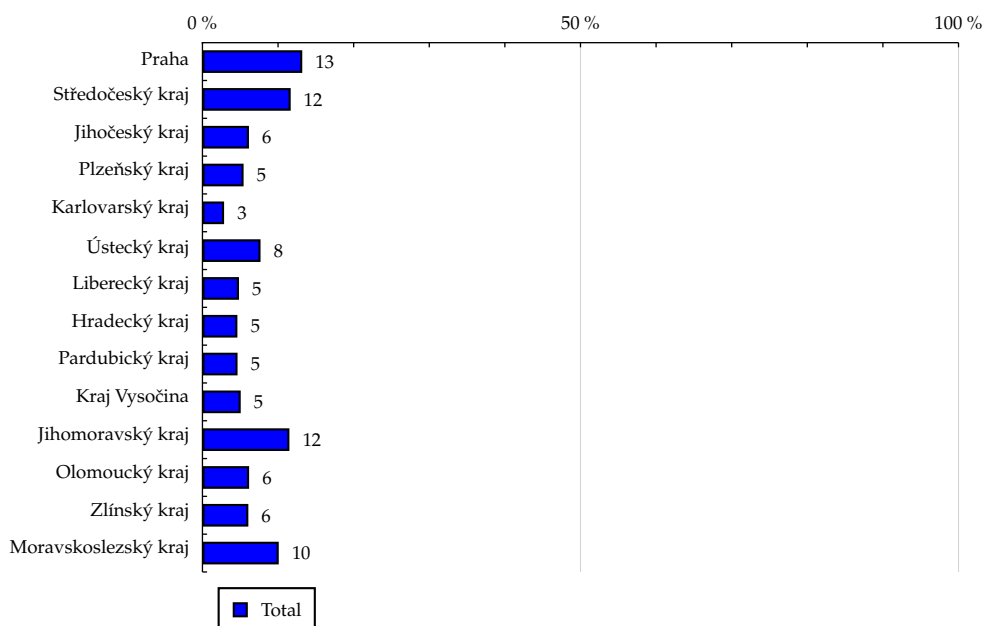
TOTAL

Tabulka 12: Kraj

	TOTAL				
	RU (%)	RU (počet)	PV (%)	PV (počet)	TRP (%)
Praha	13.20	727 953	11.88	820 778 712	110 158.17
Středočeský kraj	11.67	643 529	11.04	763 067 985	115 848.29
Jihočeský kraj	6.15	339 134	6.01	414 951 320	119 541.95
Plzeňský kraj	5.44	299 981	6.51	449 819 406	146 499.97
Karlovarský kraj	2.86	157 821	2.79	193 062 312	119 516.32
Ústecký kraj	7.68	423 339	8.46	584 906 158	134 986.85
Liberecký kraj	4.83	266 619	4.49	310 470 154	113 768.43
Hradecký kraj	4.62	255 039	4.31	297 850 896	114 099.87
Pardubický kraj	4.64	255 812	4.17	288 431 812	110 158.19
Kraj Vysočina	5.06	279 303	5.54	382 957 144	133 957.99
Jihomoravský kraj	11.50	634 374	11.69	807 461 250	124 356.99
Olomoucký kraj	6.17	340 238	6.25	431 970 180	124 041.06
Zlínský kraj	6.07	334 888	6.39	441 349 653	128 759.04
Moravskoslezský kraj	10.09	556 346	10.46	722 773 122	126 926.09

Zdroj: NetMonitor – SPIR – Mediaresearch & Gemius, Prosinec 2009

Graf 12: Kraj dle RU(%)

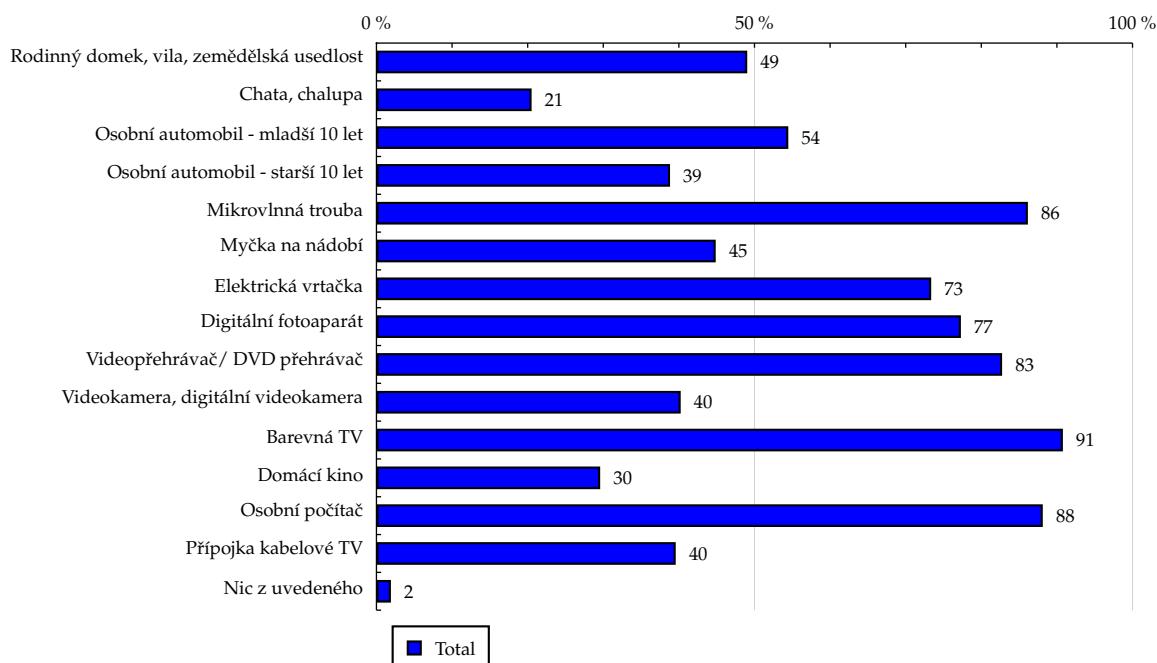


Zdroj: NetMonitor – SPIR – Mediaresearch & Gemius, Prosinec 2009

Tabulka 13: Vybavenost

	TOTAL				
	RU (%)	RU (počet)	PV (%)	PV (počet)	TRP (%)
Rodinný domek, vila, zemědělská usedlost	49.04	2 704 161	46.11	3 186 127 191	115 113.17
Chata, chalupa	20.52	1 131 733	18.86	1 303 128 703	112 496.17
Osobní automobil - mladší 10 let	54.47	3 003 522	50.68	3 502 133 325	113 919.03
Osobní automobil - starší 10 let	38.83	2 141 476	39.70	2 743 101 027	125 147.76
Mikrovlnná trouba	86.16	4 750 940	86.41	5 970 538 569	122 780.23
Myčka na nádobí	44.87	2 474 189	39.81	2 750 865 603	108 625.31
Elektrická vrtačka	73.37	4 045 937	71.47	4 938 198 886	119 246.03
Digitální fotoaparát	77.30	4 262 415	75.62	5 225 305 625	119 770.66
Videopřehrávač/ DVD přehrávač	82.75	4 563 094	82.84	5 724 431 092	122 565.25
Videokamera, digitální videokamera	40.24	2 218 854	38.72	2 675 575 129	117 810.21
Barevná TV	90.79	5 006 662	91.23	6 304 139 979	123 018.96
Domácí kino	29.59	1 631 833	30.99	2 141 217 520	128 197.49
Osobní počítač	88.13	4 860 099	88.16	6 091 495 273	122 454.08
Přípojka kabelové TV	39.58	2 182 493	39.40	2 722 527 071	121 874.78
Nic z uvedeného	1.91	105 158	1.89	130 593 827	121 330.81

Zdroj: NetMonitor – SPIR – Mediaresearch & Gemius, Prosinec 2009

Graf 13: Vybavenost dle RU(%)


Zdroj: NetMonitor – SPIR – Mediaresearch & Gemius, Prosinec 2009

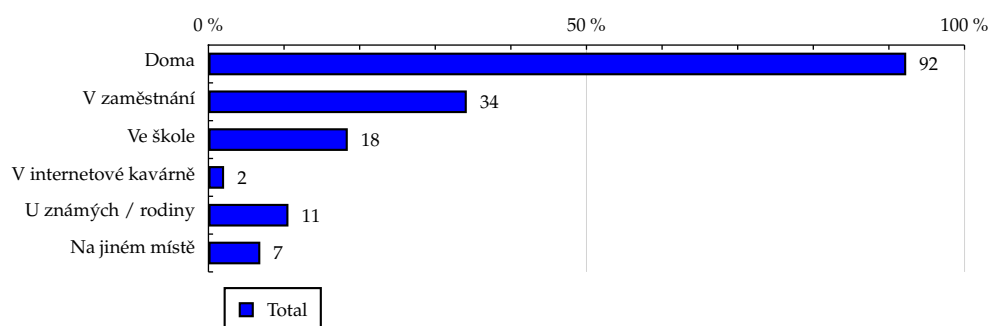
TOTAL

Tabulka 14: Všechna místa používání internetu

	TOTAL				
	RU (%)	RU (počet)	PV (%)	PV (počet)	TRP (%)
Doma	92.29	5 089 346	94.65	6 539 999 788	125 548.12
V zaměstnání	34.17	1 884 210	28.11	1 942 438 155	100 719.20
Ve škole	18.43	1 016 516	14.68	1 014 365 863	97 493.30
V internetové kavárně	2.07	114 382	2.03	140 512 082	120 018.15
U známých / rodiny	10.58	583 435	9.81	677 516 478	113 454.48
Na jiném místě	6.86	378 550	5.86	405 181 167	104 573.03

Zdroj: NetMonitor – SPIR – Mediaresearch & Gemius, Prosinec 2009

Graf 14: Všechna místa používání internetu dle RU(%)

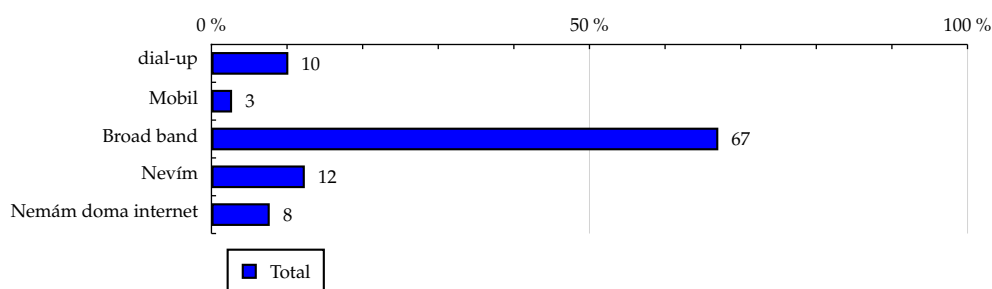


Zdroj: NetMonitor – SPIR – Mediaresearch & Gemius, Prosinec 2009

TOTAL
Tabulka 15: Způsob připojení doma

	TOTAL				
	RU (%)	RU (počet)	PV (%)	PV (počet)	TRP (%)
dial-up	10.17	560 964	10.77	744 253 472	129 622.46
Mobil	2.73	150 442	2.24	154 803 560	100 532.39
Broad band	67.04	3 696 703	70.16	4 848 053 362	128 128.97
Nevím	12.35	681 237	11.47	792 889 395	113 712.65
Nemám doma internet	7.71	425 036	5.35	369 850 316	85 014.83

Zdroj: NetMonitor – SPIR – Mediaresearch & Gemius, Prosinec 2009

Graf 15: Způsob připojení doma dle RU(%)


Zdroj: NetMonitor – SPIR – Mediaresearch & Gemius, Prosinec 2009

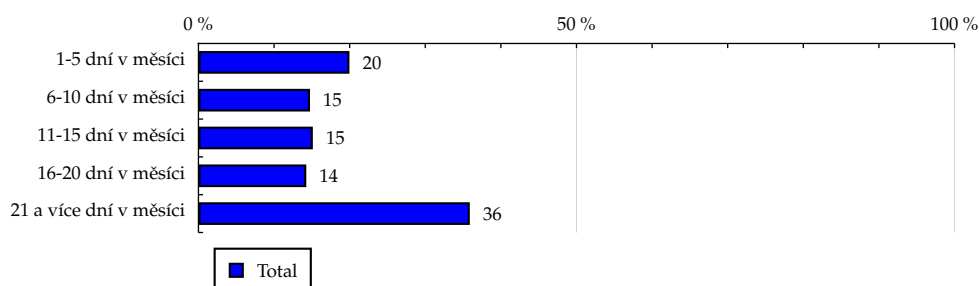
TOTAL

Tabulka 16: Měřená četnost užívání internetu (NetMonitor)

	TOTAL				
	RU (%)	RU (počet)	PV (%)	PV (počet)	TRP (%)
1-5 dní v měsíci	19.97	1 101 151	1.20	82 787 121	7 345.31
6-10 dní v měsíci	14.75	813 497	3.24	223 638 468	26 858.70
11-15 dní v měsíci	15.13	834 267	7.53	519 994 160	60 895.83
16-20 dní v měsíci	14.26	786 320	11.92	823 755 727	102 351.24
21 a více dní v měsíci	35.89	1 979 145	76.12	5 259 674 628	259 642.46

Zdroj: NetMonitor – SPIR – Mediaresearch & Gemius, Prosinec 2009

Graf 16: Měřená četnost užívání internetu (NetMonitor) dle RU(%)

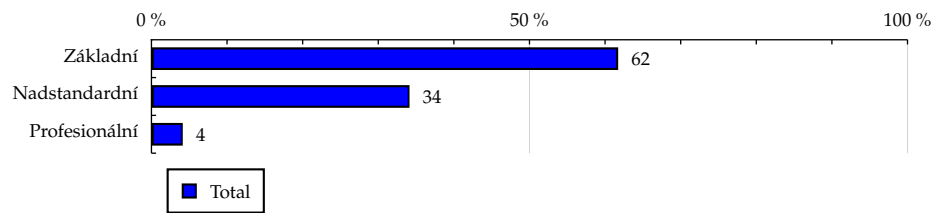


Zdroj: NetMonitor – SPIR – Mediaresearch & Gemius, Prosinec 2009

TOTAL
Tabulka 17: IT znalosti

	TOTAL				
	RU (%)	RU (počet)	PV (%)	PV (počet)	TRP (%)
Základní	61.73	3 404 130	66.06	4 564 533 604	131 004.07
Nadstandardní	34.13	1 882 029	30.97	2 140 313 772	111 108.04
Profesionální	4.14	228 223	2.97	205 002 729	87 759.57

Zdroj: NetMonitor – SPIR – Mediaresearch & Gemius, Prosinec 2009

Graf 17: IT znalosti dle RU(%)


Zdroj: NetMonitor – SPIR – Mediaresearch & Gemius, Prosinec 2009

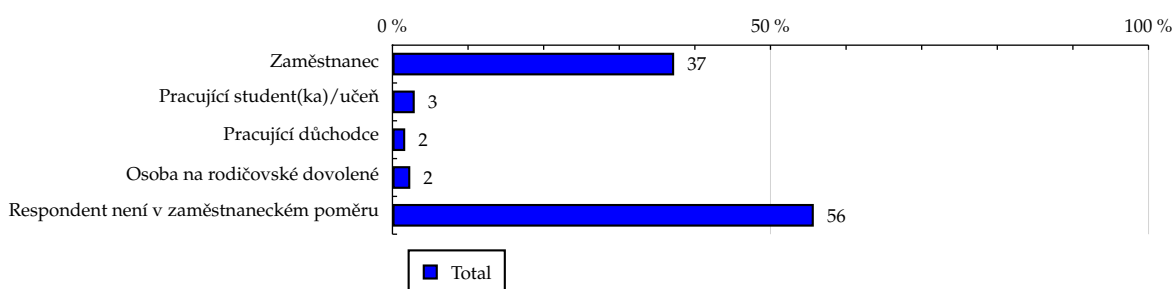
TOTAL

Tabulka 18: Ekonomicky aktivní jako

	TOTAL				
	RU (%)	RU (počet)	PV (%)	PV (počet)	TRP (%)
Zaměstnanec	37.26	2 054 744	38.54	2 662 868 645	126 615.39
Pracující student(ka)/učeň	2.95	162 743	2.53	175 136 656	105 139.98
Pracující důchodce	1.69	93 214	1.79	123 615 928	129 564.58
Osoba na rodičovské dovolené	2.36	130 313	2.83	195 562 154	146 618.97
Respondent není v zaměstnaneckém poměru	55.73	3 073 367	54.31	3 752 666 722	119 294.40

Zdroj: NetMonitor – SPIR – Mediaresearch & Gemius, Prosinec 2009

Graf 18: Ekonomicky aktivní jako dle RU(%)

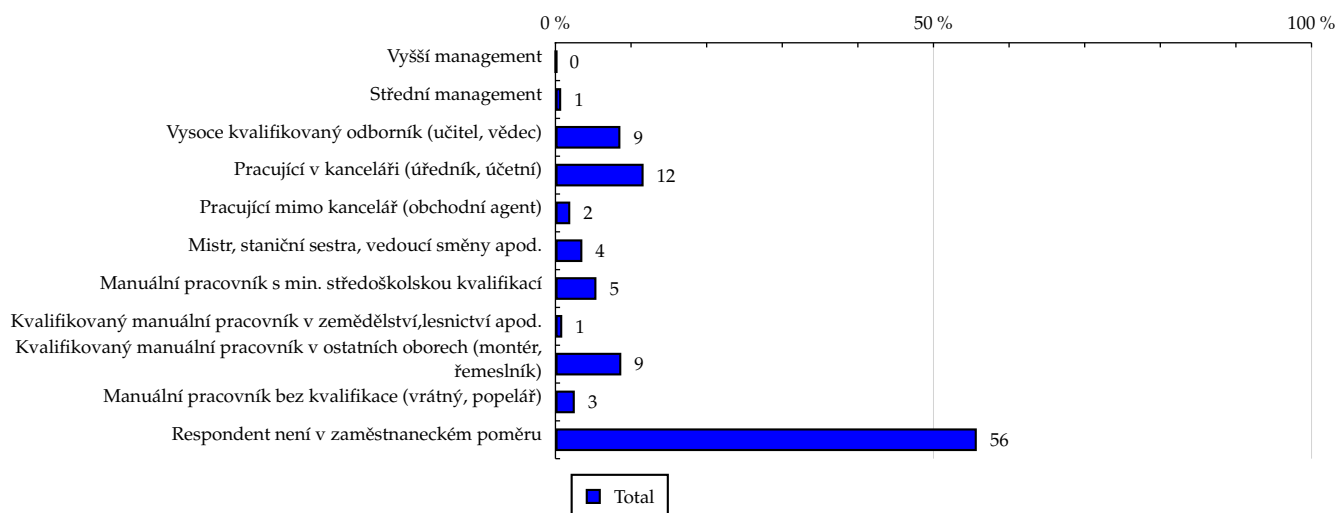


Zdroj: NetMonitor – SPIR – Mediaresearch & Gemius, Prosinec 2009

Tabulka 19: Charakteristika zaměstnání

	TOTAL				
	RU (%)	RU (počet)	PV (%)	PV (počet)	TRP (%)
Vyšší management	0.14	7 873	0.09	5 990 357	74 334.17
Střední management	0.76	41 960	0.63	43 687 331	101 720.60
Vysoce kvalifikovaný odborník (učitel, vědec)	8.59	473 745	6.28	433 797 108	89 461.41
Pracující v kanceláři (úředník, účetní)	11.66	642 803	10.64	735 467 688	111 784.12
Pracující mimo kancelář (obchodní agent)	1.96	108 284	1.81	124 813 476	112 613.68
Mistr, staniční sestra, vedoucí směny apod.	3.56	196 167	4.18	288 985 646	143 927.63
Manuální pracovník s min. středoškolskou kvalifikací	5.42	298 906	5.86	404 596 591	132 245.48
Kvalifikovaný manuální pracovník v zemědělství, lesnictví apod.	0.90	49 846	0.93	64 301 960	126 032.32
Kvalifikovaný manuální pracovník v ostatních oborech (montér, řemeslník)	8.71	480 475	11.90	821 997 740	167 145.13
Manuální pracovník bez kvalifikace (vrátný, popelář)	2.56	140 951	3.38	233 545 486	161 880.69
Respondent není v zaměstnaneckém poměru	55.73	3 073 367	54.31	3 752 666 722	119 294.40

Zdroj: NetMonitor – SPIR – Mediaresearch & Gemius, Prosinec 2009

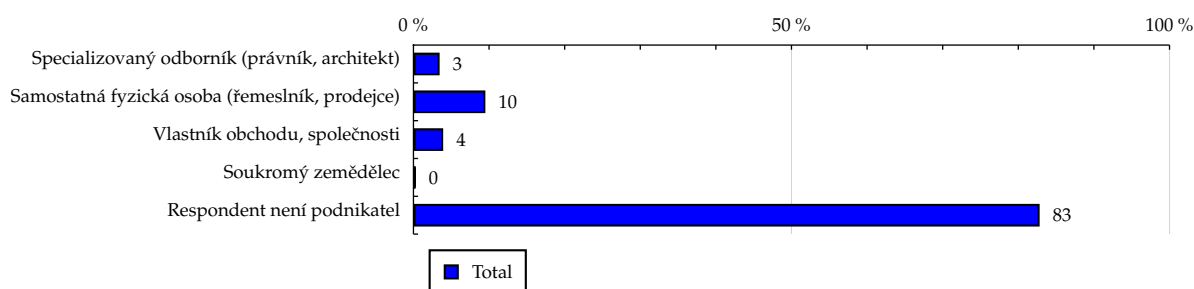
Graf 19: Charakteristika zaměstnání dle RU(%)


Zdroj: NetMonitor – SPIR – Mediaresearch & Gemius, Prosinec 2009

TOTAL
Tabulka 20: Podnikatelská činnost

	TOTAL				
	RU (%)	RU (počet)	PV (%)	PV (počet)	TRP (%)
Specializovaný odborník (právník, architekt)	3.46	190 999	2.64	182 085 011	93 140.15
Samostatná fyzická osoba (řemeslník, prodejce)	9.51	524 307	9.57	660 988 690	123 169.24
Vlastník obchodu, společnosti	3.93	216 811	3.54	244 393 238	110 129.03
Soukromý zemědělec	0.28	15 490	0.29	20 334 526	128 250.67
Respondent není podnikatel	82.82	4 566 774	83.97	5 802 048 639	124 127.03

Zdroj: NetMonitor – SPIR – Mediaresearch & Gemius, Prosinec 2009

Graf 20: Podnikatelská činnost dle RU(%)


Zdroj: NetMonitor – SPIR – Mediaresearch & Gemius, Prosinec 2009

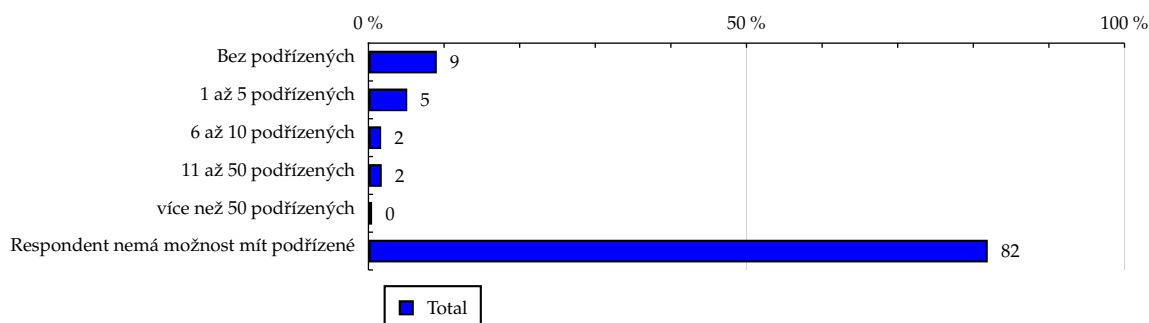
TOTAL

Tabulka 21: Počet podřízených

	TOTAL				
	RU (%)	RU (počet)	PV (%)	PV (počet)	TRP (%)
Bez podřízených	9.04	498 700	8.97	619 848 988	121 434.10
1 až 5 podřízených	5.13	282 617	4.60	317 863 025	109 884.16
6 až 10 podřízených	1.68	92 688	1.30	89 786 481	94 640.84
11 až 50 podřízených	1.76	96 779	1.49	102 907 504	103 886.42
více než 50 podřízených	0.48	26 656	0.39	27 073 156	99 226.94
Respondent nemá možnost mít podřízené	81.91	4 516 940	83.25	5 752 370 951	124 421.97

Zdroj: NetMonitor – SPIR – Mediaresearch & Gemius, Prosinec 2009

Graf 21: Počet podřízených dle RU(%)



Zdroj: NetMonitor – SPIR – Mediaresearch & Gemius, Prosinec 2009

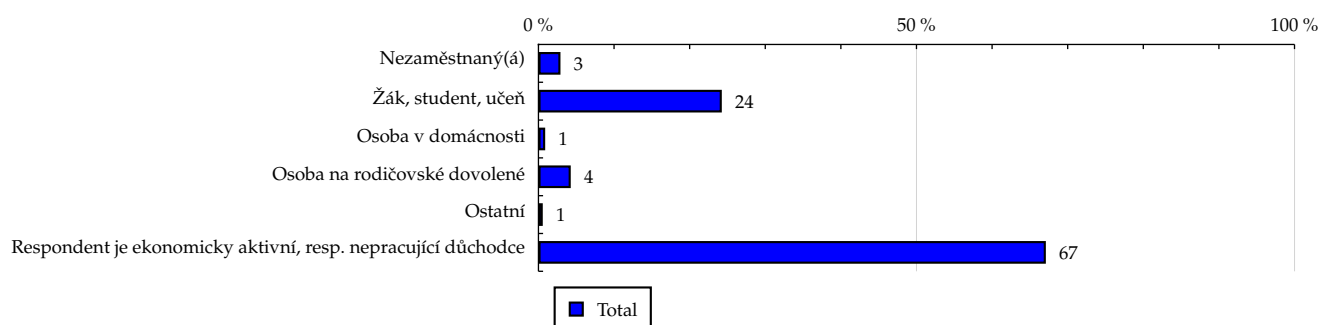
TOTAL

Tabulka 22: Ekonomicky neaktivní jako

	TOTAL				
	RU (%)	RU (počet)	PV (%)	PV (počet)	TRP (%)
Nezaměstnaný(á)	2.91	160 368	3.58	247 508 523	150 787.82
Žák, student, učeň	24.25	1 337 506	20.07	1 387 073 740	101 320.72
Osoba v domácnosti	0.89	49 270	0.85	58 644 039	116 287.83
Osoba na rodičovské dovolené	4.27	235 277	5.59	386 048 263	160 308.22
Ostatní	0.57	31 435	0.77	52 862 576	164 296.87
Respondent je ekonomicky aktivní, resp. nepracující důchodce	67.11	3 700 525	69.14	4 777 712 963	126 139.51

Zdroj: NetMonitor – SPIR – Mediaresearch & Gemius, Prosinec 2009

Graf 22: Ekonomicky neaktivní jako dle RU(%)

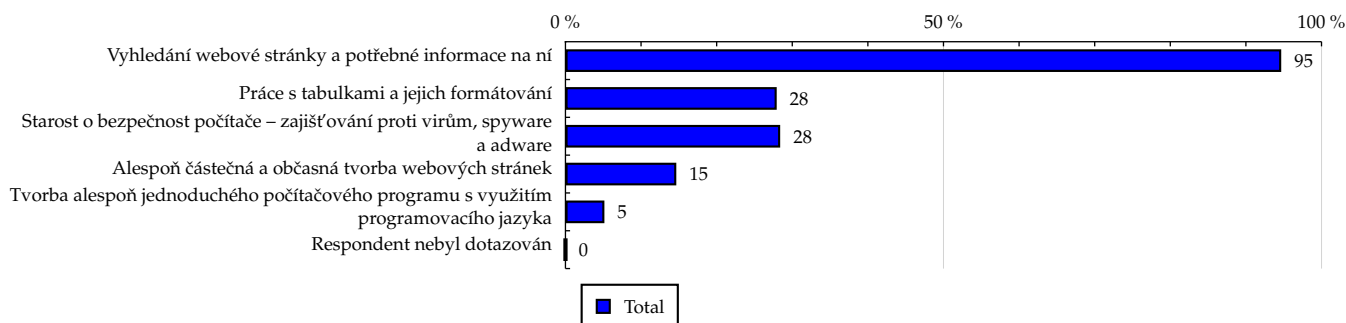


Zdroj: NetMonitor – SPIR – Mediaresearch & Gemius, Prosinec 2009

Tabulka 23: Činnost respondenta na počítači

	TOTAL				
	RU (%)	RU (počet)	PV (%)	PV (počet)	TRP (%)
Vyhledání webové stránky a potřebné informace na ní	94.67	5 220 475	95.70	6 612 680 313	123 754.80
Práce s tabulkami a jejich formátování	27.94	1 540 735	24.19	1 671 666 611	106 002.50
Starost o bezpečnost počítače – zajišťování proti virům, spyware a adware	28.40	1 565 918	28.85	1 993 615 414	124 384.65
Alespoň částečná a občasná tvorba webových stránek	14.66	808 144	13.60	939 471 232	113 576.67
Tvorba alespoň jednoduchého počítačového programu s využitím programovacího jazyka	5.15	283 796	4.10	283 170 591	97 484.46
Respondent nebyl dotazován	0.00	0	0.00	0	-

Zdroj: NetMonitor – SPIR – Mediaresearch & Gemius, Prosinec 2009

Graf 23: Činnost respondenta na počítači dle RU(%)


Zdroj: NetMonitor – SPIR – Mediaresearch & Gemius, Prosinec 2009

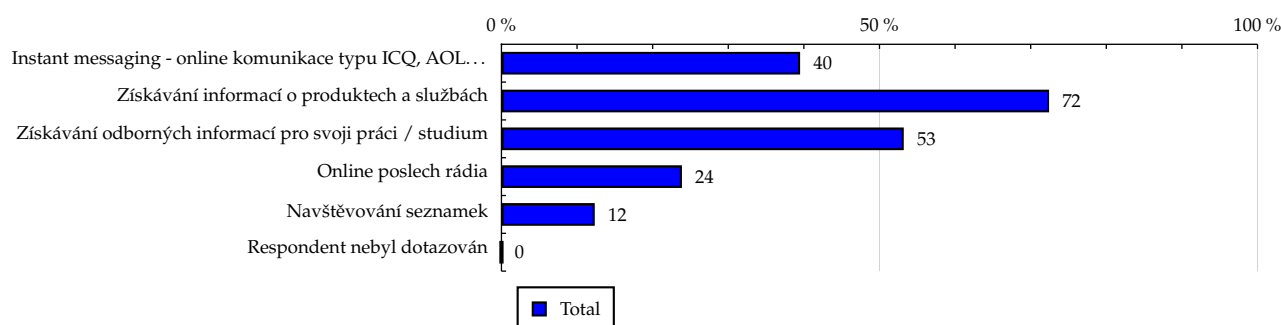
TOTAL

Tabulka 24: Pravidelné aktivity na internetu

	TOTAL				
	RU (%)	RU (počet)	PV (%)	PV (počet)	TRP (%)
Instant messaging - online komunikace typu ICQ, AOL...	39.50	2 177 936	40.76	2 816 290 285	126 335.90
Získávání informací o produktech a službách	72.43	3 994 283	74.46	5 145 296 270	125 853.71
Získávání odborných informací pro svoji práci / studium	53.21	2 934 090	48.00	3 317 009 447	110 450.50
Online poslech rádia	23.87	1 316 433	24.87	1 718 505 360	127 540.06
Navštěvování seznamek	12.34	680 345	16.47	1 138 210 920	163 450.99
Respondent nebyl dotazován	0.00	0	0.00	0	-

Zdroj: NetMonitor – SPIR – Mediaresearch & Gemius, Prosinec 2009

Graf 24: Pravidelné aktivity na internetu dle RU(%)



Zdroj: NetMonitor – SPIR – Mediaresearch & Gemius, Prosinec 2009

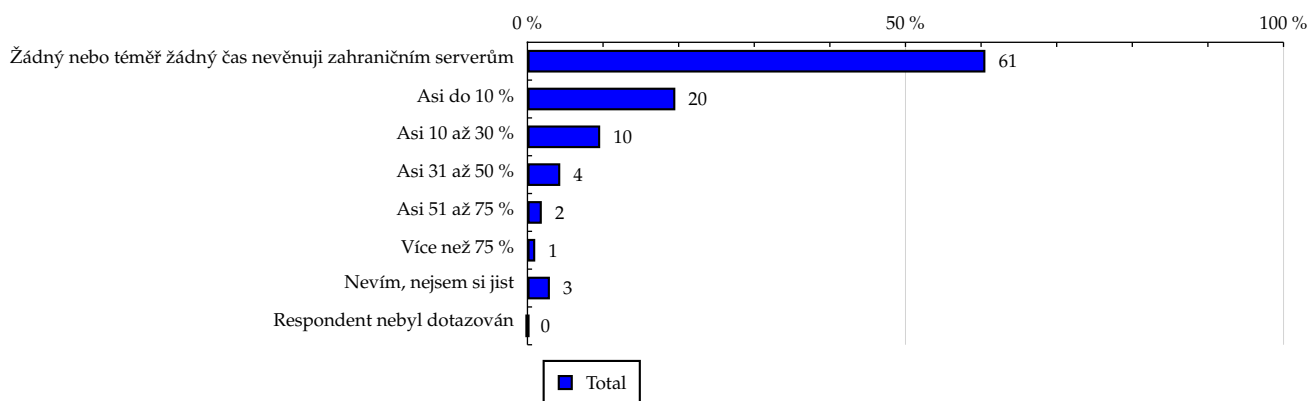
TOTAL

Tabulka 25: Čas trávený na zahraničních serverech v cizích jazycích vyjma slovenštiny

	TOTAL				
	RU (%)	RU (počet)	PV (%)	PV (počet)	TRP (%)
Žádný nebo téměř žádný čas nevěnuji zahraničním serverům	60.57	3 339 972	61.01	4 215 789 724	123 319.18
Asi do 10 %	19.56	1 078 632	20.00	1 382 141 087	125 191.09
Asi 10 až 30 %	9.62	530 595	9.45	652 665 887	120 177.08
Asi 31 až 50 %	4.34	239 475	4.10	283 245 736	115 557.09
Asi 51 až 75 %	1.90	104 692	1.63	112 300 246	104 799.34
Více než 75 %	1.03	56 986	0.94	65 088 677	111 591.56
Nevím, nejsem si jist	2.97	164 028	2.87	198 618 747	118 303.17
Respondent nebyl dotazován	0.00	0	0.00	0	-

Zdroj: NetMonitor – SPIR – Mediaresearch & Gemius, Prosinec 2009

Graf 25: Čas trávený na zahraničních serverech v cizích jazycích vyjma slovenštiny dle RU(%)



Zdroj: NetMonitor – SPIR – Mediaresearch & Gemius, Prosinec 2009

LEGENDA

Níže uváděný pojem "cílová skupina" (daná cílová skupina, vybraná cílová skupina, vybraná CS) je zde používán ve smyslu cílová skupina uvedená v řádku tabulky (resp. sloupci grafu) daného socio-demografického ukazatele, tj. např. cílová skupina "ženy", "Liberecký kraj", "Důchodce" apod. Cílová skupina Všichni je definována jako Osoby ve věku 10+ let, které alespoň jednou v posledním měsíci navštívily internet.

MÉDIUM:

RU(počet) – počet návštěvníků (reálných uživatelů) vybraného média z příslušné cílové skupiny

RU(%) – složení návštěvníků

Informace o profilu návštěvníků vybraného média – v podobě procentuálního rozložení uživatelů internetu (dle Reache) mezi jednotlivé cílové skupiny.

$RU(\%) = RU(\text{počet})(\text{médium})(\text{vybraná CS}) / RU(\text{počet})(\text{médium})(\text{CS všichni}) * 100$

Reach(%) – poměr počtu návštěvníků média z příslušné cílové skupiny ku velikosti této cílové skupiny

$Reach(\%)(\text{CS}) = RU(\text{počet})(\text{médium})(\text{CS}) / \text{velikost CS}(\text{počet}) * 100$

PV(počet) – počet zobrazení (page views) generovaných na médiu uživateli z příslušné cílové skupiny

PV(%) – složení zobrazení (page views)

Informace o profilu návštěvníků vybraného média – v podobě procentuálního rozložení uživatelů internetu (dle zobrazení (page views)) mezi jednotlivé cílové skupiny.

$PV(\%) = PV(\text{počet})(\text{médium})(\text{vybraná CS}) / PV(\text{počet})(\text{médium})(\text{CS všichni}) * 100$

TRP(%) – Target Rating Points

Hrubý zásah dané cílové skupiny na vybraném médiu.

$TRP(\%) = PV(\text{počet})(\text{médium}) / \text{velikost CS}(\text{počet}) * 100$

(obdobně je definován ukazatel GRP(%) Gross Rating Points, pouze jako cílová skupina je brána celá populace, cílová skupina "Všichni")

Afinita(%) – afinita reache

Koeficient vyjadřující vztah návštěvnosti vybraného média k návštěvnosti všech měřených médií.

$Afinita(\%) = Reach(\%)(\text{médium})(\text{vybraná CS}) / Reach(\%)(\text{médium})(\text{CS všichni})$

TOTAL:

Total RU(počet) – počet návštěvníků (reálných uživatelů) všech měřených médií z příslušné cílové skupiny

Total RU(%) – složení návštěvníků, tj. informace o profilu Reache celkem pro všechna měřená média

Informace o profilu návštěvníků všech měřených médií – v podobě procentuálního rozložení uživatelů internetu (dle Reache) mezi jednotlivé cílové skupiny.

$RU(\%) = RU(\text{počet})(\text{všechna média})(\text{vybraná CS}) / RU(\text{počet})(\text{všechna média})(\text{CS všichni}) * 100$

Total PV(počet) – počet zobrazení (page views) generovaných na všech měřených médiích uživateli z příslušné cílové skupiny

Total PV(%) – složení zobrazení, tj. informace o profilu zobrazení (page views) celkem pro všechna měřená média

Informace o profilu návštěvníků všech měřených médií – v podobě procentuálního rozložení uživatelů internetu (dle zobrazení (page views)) mezi jednotlivé cílové skupiny.

$PV(\%) = PV(\text{počet})(\text{všechna média})(\text{vybraná CS}) / PV(\text{počet})(\text{všechna média})(\text{CS všichni}) * 100$

Otázka IT znalosti

Základní – osoby, které deklarují základní znalosti práce s počítačem a internetem. (např. psaní základních textů, ukládání souborů, elektronická pošta, prohlížení www stránek apod.)

Nadstandardní – osoby, které deklarují užívání počítače a internetu na nadstandardní úrovni. (např. využívání matematických funkcí v tabulkovém procesoru, tvorba grafických prezentací, práce s vyhledávači, databáze na uživatelské úrovni apod.)

Profesionální – osoby, které se profesionálně věnují IT, technologiím apod. (např. programátorská nebo administrátorská činnost)

ABCDE klasifikace

ABCDE klasifikace umožňuje posuzování sociálního a ekonomického postavení jednotlivců ve společnosti. Obvykle je počítána pro přednostu domácnosti (hlavu domácnosti), vzhledem ke specifiku internetového dotazování byla přijata metoda přímého výpočtu přímo pro jednotlivé respondenty. Na aktualizaci ABCDE klasifikace pracovala v posledním roce metodická komise se zástupci výzkumných agentur, reklamních agentur a odborné veřejnosti. Výsledkem je navržení škály A,B,C1,C2,D,E1,E2,E3. Tato škála odpovídá mezinárodnímu standardu potvrzeného sdružením ESOMAR a i algoritmus zařazení jednotlivce odpovídá mezinárodním zvyklostem. ABCDE klasifikace rozčleňuje jednotlivce domácnosti do sociálních kategorií na základě ekonomického postavení (ekonomicky aktivní x neaktivní jednotlivce). Pro ekonomicky aktivní potom rozlišuje podnikatele a zaměstnance. Pozice v zaměstnání potom slouží k další diferenciaci (včetně případného počtu podřízených osob pro vedoucí zaměstnance). Pro všechny vzniklé třídy má na závěrečné zařazení vliv vzdělání zkoumané osoby. Pro ekonomicky neaktivní osoby se na základě standardu ESOMAR nepostupuje dle jejich posledního zaměstnání, ale na základě stupně ekonomické síly měřené prostřednictvím vybavenosti domácnosti, vliv vzdělání se projevuje i zde. Vzhledem k tomu, že mezinárodní postup odpovídá evropským stupňům, vychází při jeho použití horší sociální struktura obyvatel ČR než bylo zvykem pro stávající klasifikaci ABCD, nicméně tato struktura umožňuje provádět srovnání v rámci Evropy. Přesto se komise rozhodla, že pro použití v rámci ČR bude použita upravená škála, která zohlední specifika ČR. Tato upravená škála vzniká z evropského standardu posunutím o jednu nebo dvě třídy výše či níže na základě indexu životního minima domácnosti, ve které zkoumaná osoba žije.

A – Skupina s nejvyšším sociálním statutem ve společnosti daným vysoce prestižním zaměstnáním a zároveň nejvyššími příjmy.

B – Skupina s nadprůměrnými příjmy, obvykle vyšší management a skupina vyšších profesionálů s minimálně středoškolským vzděláním.

C1, C2 – Skupina s průměrným životním standardem a průměrnými příjmy. Jde o skupinu např. malých podnikatelů a živnostníků, techniků, úředníků a nižších odborníků.

D – Skupina s průměrným až mírně podprůměrným životním standardem. Patří sem např. skupina kvalifikovaných manuálních pracovníků.

E1, E2, E3 – Skupina charakterizována podprůměrným životním standardem, kde se nacházejí především neaktivní jednotlivci, tzn. nezaměstnaní, důchodci nebo nekvalifikovaní dělníci apod.

Otázky k ekonomické aktivitě a k zaměstnání:

Tyto otázky (ot.18, 19, 20, 21 a 22) jsou (mimo jiných) použity především ke stanovení ABCDE klasifikace. Na základě odpovědi respondenta na otázku 8 (Ekonomická aktivita) je dále dotazován skupinou specifických otázek. Otázka 8 je tedy použita jako filtr pro kladení dalších otázek. Tedy výše uvedených pět otázek není položeno každému respondentovi. Proto pro možnost tvorby cílových skupin v rámci celé populace je doplněna segmentace jednotlivých odpovědí na tuto otázku o skupinu respondentů, kterým tato příslušná otázka nebyla položena. Tedy například u otázky č. 20 "Podnikatelská činnost" je tato skupina označena "Respondent není podnikatel".