

SPIR NetMonitor

Výzkum sociodemografie návštěvníků internetu v České Republice

Název média:

TOTAL

Měsíc:

Listopad 2009

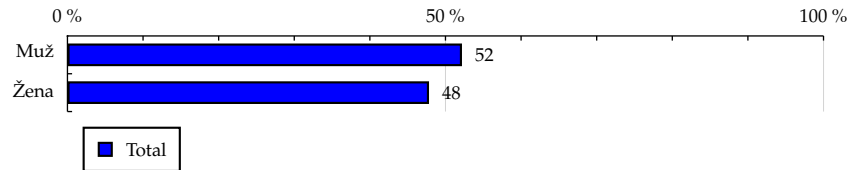
Základní informace	
Velikost internetové populace ČR	5 619 673
Počet respondentů	
Total (za všechna měřená média)	N = 30 700
RU(počet)	5 490 420
Reach(%)	97.70
PV(počet) (od návštěvníků z ČR)	7 210 228 391
PV(počet) (od všech návštěvníků)	7 660 451 607
GRP (%)	128 303.34

**Zdroj: NetMonitor – SPIR – Mediaresearch & Gemius
Listopad 2009**

TOTAL
Tabulka 1: Pohlaví

	TOTAL				
	RU (%)	RU (počet)	PV (%)	PV (počet)	TRP (%)
Muž	52.18	2 864 794	51.38	3 704 278 726	126 329.47
Žena	47.82	2 625 625	48.62	3 505 949 666	130 457.02

Zdroj: NetMonitor – SPIR – Mediaresearch & Gemius, Listopad 2009

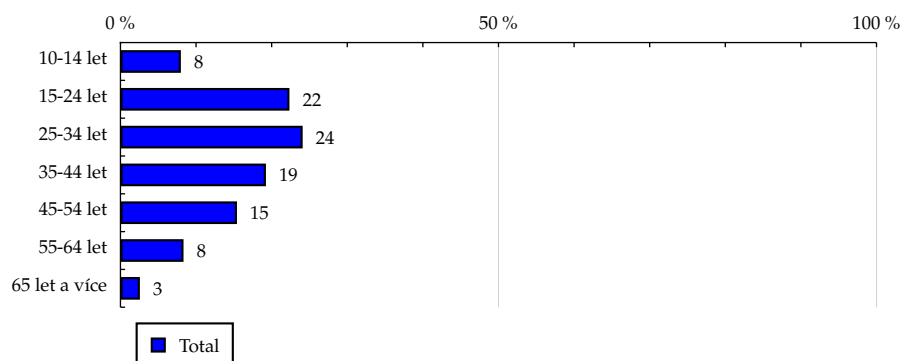
Graf 1: Pohlaví dle RU(%)


Zdroj: NetMonitor – SPIR – Mediaresearch & Gemius, Listopad 2009

TOTAL
Tabulka 2: Věk

	TOTAL				
	RU (%)	RU (počet)	PV (%)	PV (počet)	TRP (%)
10-14 let	7.99	438 731	5.07	365 365 433	81 362.37
15-24 let	22.35	1 227 168	22.01	1 586 630 804	126 318.25
25-34 let	24.10	1 323 025	27.51	1 983 270 050	146 456.36
35-44 let	19.24	1 056 252	20.14	1 452 086 068	134 313.33
45-54 let	15.41	846 077	14.49	1 044 416 841	120 603.09
55-64 let	8.34	458 063	8.15	587 980 717	125 409.81
65 let a více	2.57	141 101	2.64	190 478 478	131 889.31

Zdroj: NetMonitor – SPIR – Mediaresearch & Gemius, Listopad 2009

Graf 2: Věk dle RU(%)


Zdroj: NetMonitor – SPIR – Mediaresearch & Gemius, Listopad 2009

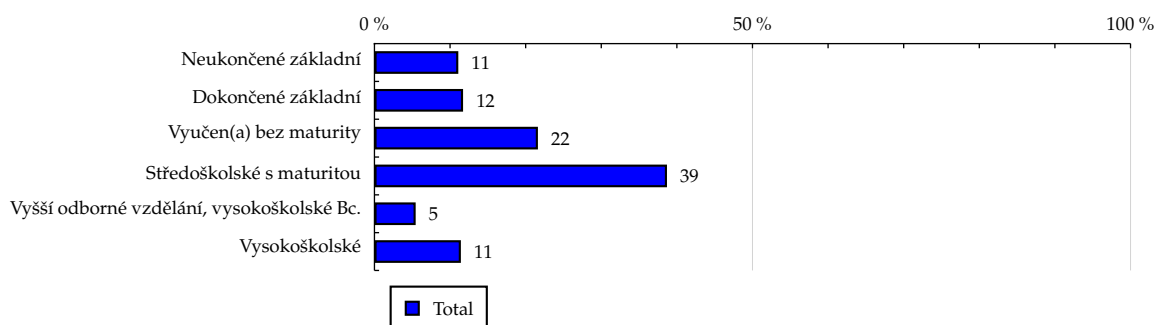
TOTAL

Tabulka 3: Nejvyšší dokončené vzdělání

	TOTAL				
	RU (%)	RU (počet)	PV (%)	PV (počet)	TRP (%)
Neukončené základní	11.09	608 881	7.41	534 235 924	85 722.51
Dokončené základní	11.72	643 419	11.42	823 557 845	125 053.04
Vyučen(a) bez maturity	21.62	1 186 763	28.06	2 023 149 139	166 555.17
Středoškolské s maturitou	38.69	2 124 245	39.43	2 842 652 182	130 741.55
Vyšší odborné vzdělání, vysokoškolské Bc.	5.45	299 338	5.41	390 173 506	127 347.34
Vysokoškolské	11.43	627 771	8.27	596 459 796	92 826.95

Zdroj: NetMonitor – SPIR – Mediaresearch & Gemius, Listopad 2009

Graf 3: Nejvyšší dokončené vzdělání dle RU(%)



Zdroj: NetMonitor – SPIR – Mediaresearch & Gemius, Listopad 2009

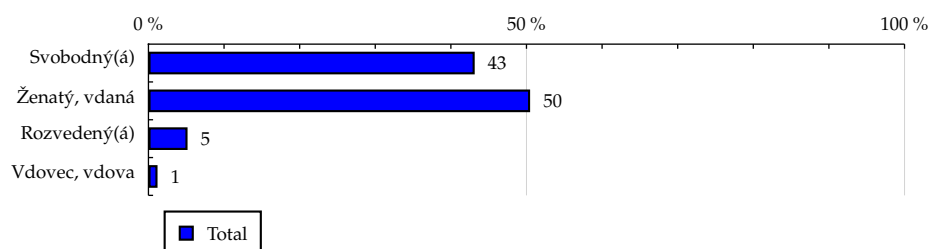
TOTAL

Tabulka 4: Rodinný stav

	TOTAL				
	RU (%)	RU (počet)	PV (%)	PV (počet)	TRP (%)
Svobodný(á)	43.15	2 368 876	41.86	3 018 019 462	124 472.70
Ženatý, vdaná	50.48	2 771 705	50.30	3 627 091 304	127 851.52
Rozvedený(á)	5.17	284 088	6.63	477 812 959	164 323.35
Vdovec, vdova	1.20	65 749	1.21	87 304 666	129 729.58

Zdroj: NetMonitor – SPIR – Mediaresearch & Gemius, Listopad 2009

Graf 4: Rodinný stav dle RU(%)



Zdroj: NetMonitor – SPIR – Mediaresearch & Gemius, Listopad 2009

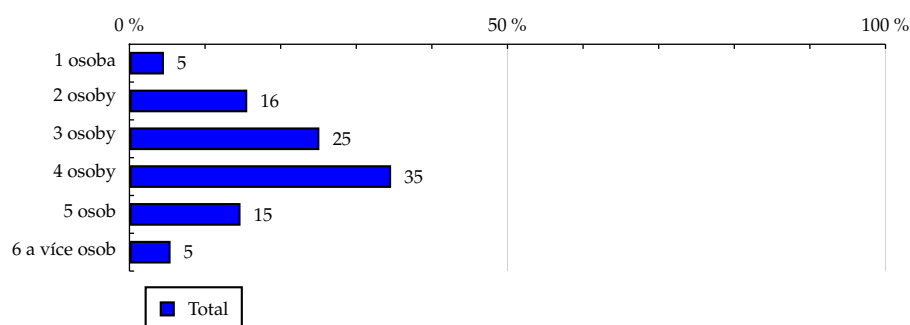
TOTAL

Tabulka 5: Počet osob v domácnosti

	TOTAL				
	RU (%)	RU (počet)	PV (%)	PV (počet)	TRP (%)
1 osoba	4.56	250 266	5.10	367 717 023	143 551.01
2 osoby	15.58	855 601	17.23	1 241 974 153	141 819.35
3 osoby	25.12	1 378 997	25.64	1 848 896 883	130 991.68
4 osoby	34.61	1 900 465	33.69	2 428 961 252	124 869.17
5 osob	14.69	806 426	13.55	976 963 189	118 360.87
6 a více osob	5.44	298 663	4.79	345 715 891	113 091.90

Zdroj: NetMonitor – SPIR – Mediaresearch & Gemius, Listopad 2009

Graf 5: Počet osob v domácnosti dle RU(%)



Zdroj: NetMonitor – SPIR – Mediaresearch & Gemius, Listopad 2009

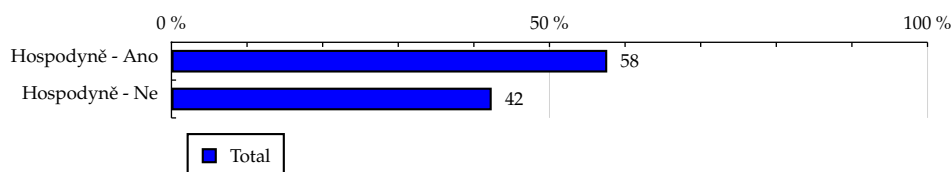
TOTAL

Tabulka 6: Hospodyně

	TOTAL				
	RU (%)	RU (počet)	PV (%)	PV (počet)	TRP (%)
Hospodyně - Ano	57.64	3 164 950	61.72	4 449 898 870	137 365.54
Hospodyně - Ne	42.36	2 325 469	38.28	2 760 329 522	115 969.76

Zdroj: NetMonitor – SPIR – Mediaresearch & Gemius, Listopad 2009

Graf 6: Hospodyně dle RU(%)



Zdroj: NetMonitor – SPIR – Mediaresearch & Gemius, Listopad 2009

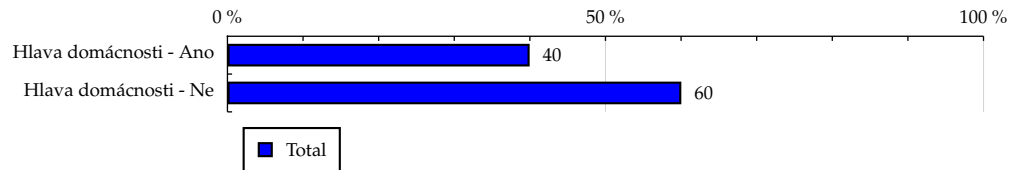
TOTAL

Tabulka 7: Hlava domácnosti

	TOTAL				
	RU (%)	RU (počet)	PV (%)	PV (počet)	TRP (%)
Hlava domácnosti - Ano	39.97	2 194 256	40.69	2 933 609 804	130 619.92
Hlava domácnosti - Ne	60.03	3 296 163	59.31	4 276 618 587	126 761.20

Zdroj: NetMonitor – SPIR – Mediaresearch & Gemius, Listopad 2009

Graf 7: Hlava domácnosti dle RU(%)



Zdroj: NetMonitor – SPIR – Mediaresearch & Gemius, Listopad 2009

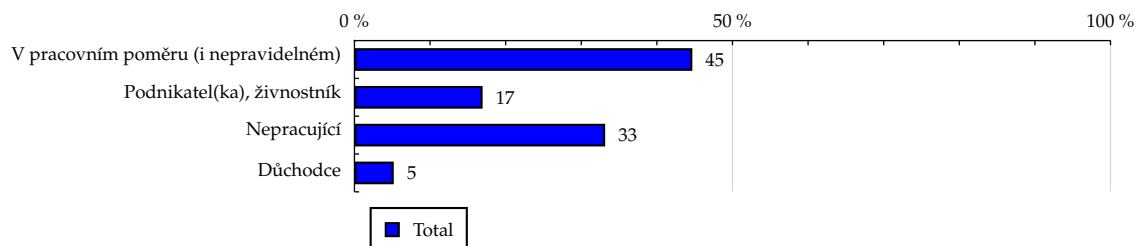
TOTAL

Tabulka 8: Ekonomická aktivita

	TOTAL				
	RU (%)	RU (počet)	PV (%)	PV (počet)	TRP (%)
V pracovním poměru (i nepravidelném)	44.69	2 453 880	45.38	3 272 337 904	130 286.44
Podnikatel(ka), živnostník	16.95	930 545	16.67	1 201 794 462	126 178.98
Nepracující	33.16	1 820 756	30.84	2 223 671 320	119 320.03
Důchodce	5.20	285 237	7.11	512 424 705	175 516.58

Zdroj: NetMonitor – SPIR – Mediaresearch & Gemius, Listopad 2009

Graf 8: Ekonomická aktivita dle RU(%)



Zdroj: NetMonitor – SPIR – Mediaresearch & Gemius, Listopad 2009

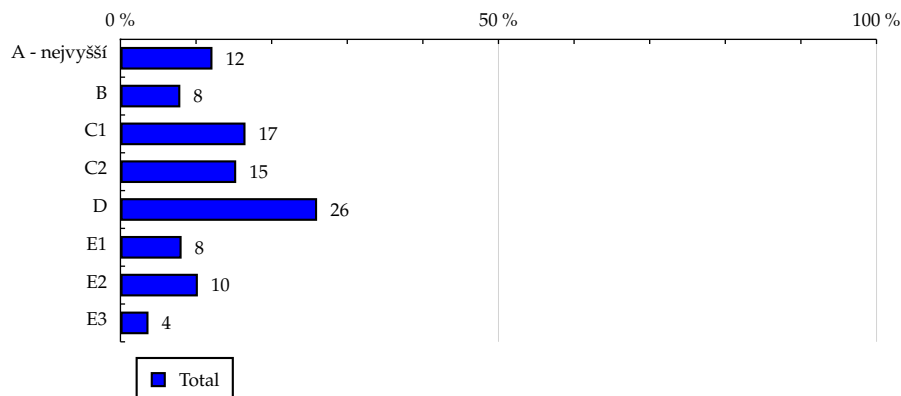
TOTAL

Tabulka 9: ABCDE národní socioekonomická klasifikace

	TOTAL				
	RU (%)	RU (počet)	PV (%)	PV (počet)	TRP (%)
A - nejvyšší	12.17	668 382	9.89	712 936 889	104 212.69
B	7.92	434 889	7.88	568 190 190	127 646.60
C1	16.54	907 978	16.61	1 197 701 983	128 874.71
C2	15.31	840 719	16.65	1 200 538 706	139 514.56
D	26.01	1 428 202	26.27	1 893 965 786	129 561.75
E1	8.09	444 330	9.02	650 237 163	142 975.07
E2	10.24	562 012	9.72	701 178 447	121 892.61
E3	3.71	203 904	3.96	285 479 228	136 786.14

Zdroj: NetMonitor – SPIR – Mediaresearch & Gemius, Listopad 2009

Graf 9: ABCDE národní socioekonomická klasifikace dle RU(%)



Zdroj: NetMonitor – SPIR – Mediaresearch & Gemius, Listopad 2009

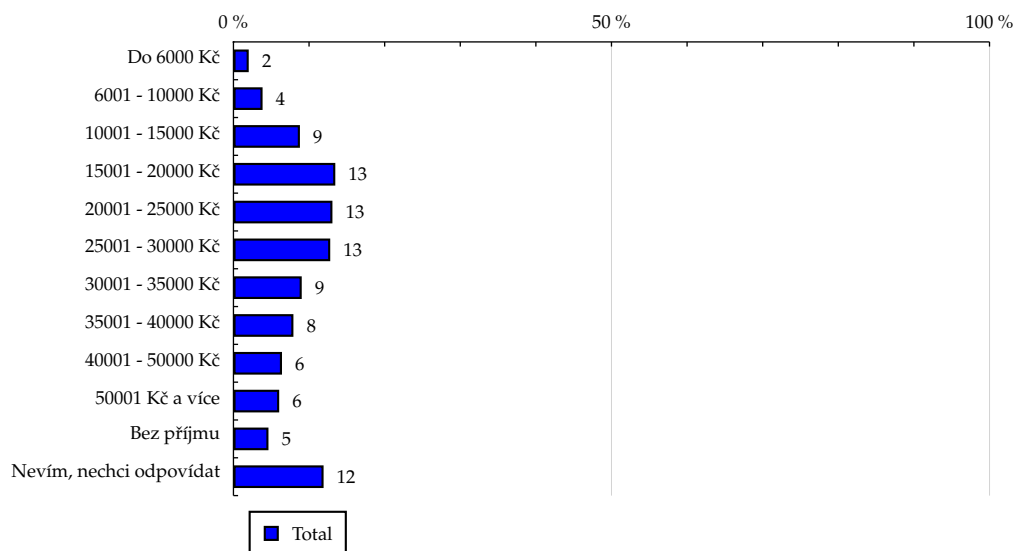
TOTAL

Tabulka 10: Čistý příjem domácnosti

	TOTAL				
	RU (%)	RU (počet)	PV (%)	PV (počet)	TRP (%)
Do 6000 Kč	2.02	110 910	1.84	132 959 389	117 122.42
6001 - 10000 Kč	3.85	211 235	4.84	348 780 738	161 317.33
10001 - 15000 Kč	8.79	482 846	10.20	735 683 066	148 859.24
15001 - 20000 Kč	13.47	739 766	14.13	1 019 068 870	134 587.02
20001 - 25000 Kč	13.09	718 908	14.38	1 036 733 914	140 892.53
25001 - 30000 Kč	12.80	703 036	12.40	894 129 283	124 255.81
30001 - 35000 Kč	9.03	495 803	9.30	670 254 015	132 076.10
35001 - 40000 Kč	7.93	435 514	6.99	503 731 589	113 003.16
40001 - 50000 Kč	6.42	352 214	6.19	446 384 327	123 821.60
50001 Kč a více	6.05	331 917	5.56	400 705 954	117 947.84
Bez příjmu	4.63	254 033	3.91	282 210 231	108 536.62
Nevím, nechci odpovídat	11.92	654 230	10.26	739 587 015	110 446.77

Zdroj: NetMonitor – SPIR – Mediaresearch & Gemius, Listopad 2009

Graf 10: Čistý příjem domácnosti dle RU(%)



Zdroj: NetMonitor – SPIR – Mediaresearch & Gemius, Listopad 2009

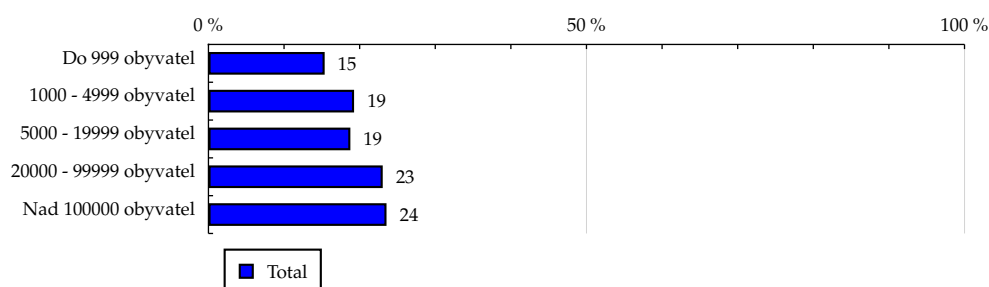
TOTAL

Tabulka 11: Velikost místa bydliště

	TOTAL				
	RU (%)	RU (počet)	PV (%)	PV (počet)	TRP (%)
Do 999 obyvatel	15.37	844 048	15.21	1 096 806 002	126 957.12
1000 - 4999 obyvatel	19.26	1 057 511	19.39	1 397 954 504	129 152.38
5000 - 19999 obyvatel	18.77	1 030 392	19.52	1 407 755 514	133 480.82
20000 - 99999 obyvatel	23.05	1 265 597	23.59	1 700 607 663	131 281.39
Nad 100000 obyvatel	23.55	1 292 869	22.29	1 607 104 708	121 446.18

Zdroj: NetMonitor – SPIR – Mediaresearch & Gemius, Listopad 2009

Graf 11: Velikost místa bydliště dle RU(%)



Zdroj: NetMonitor – SPIR – Mediaresearch & Gemius, Listopad 2009

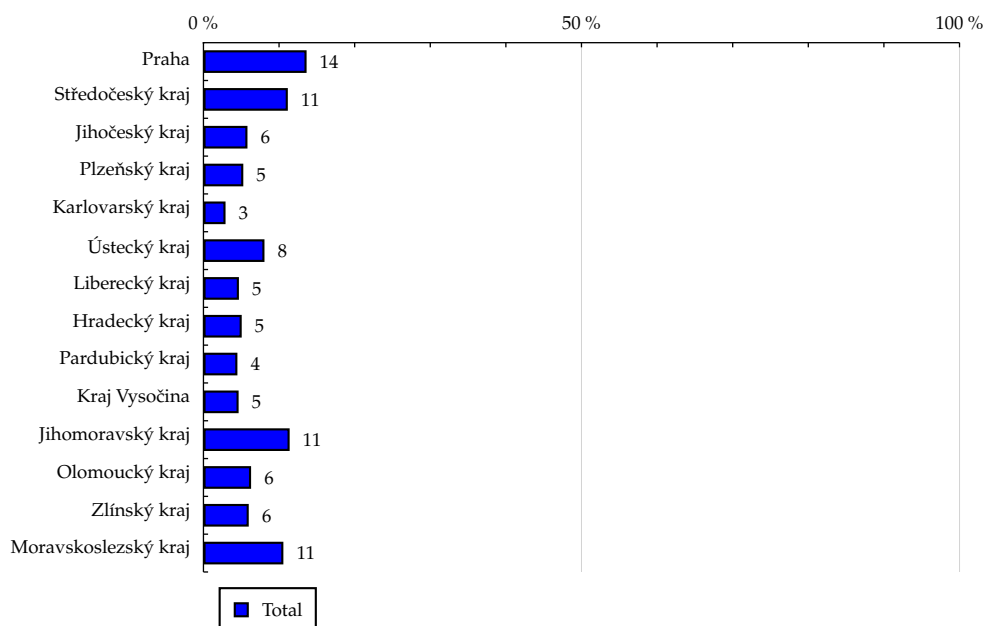
TOTAL

Tabulka 12: Kraj

	TOTAL				
	RU (%)	RU (počet)	PV (%)	PV (počet)	TRP (%)
Praha	13.64	748 720	11.88	856 445 421	111 756.98
Středočeský kraj	11.16	612 511	10.21	736 274 869	117 441.14
Jihočeský kraj	5.82	319 598	5.52	398 109 463	121 700.50
Plzeňský kraj	5.27	289 341	5.85	422 004 766	142 495.30
Karlovarský kraj	2.92	160 321	3.05	219 589 093	133 817.95
Ústecký kraj	8.07	442 965	9.86	711 156 403	156 851.76
Liberecký kraj	4.69	257 392	4.70	338 659 867	128 547.32
Hradecký kraj	5.06	277 763	4.97	358 474 013	126 088.77
Pardubický kraj	4.49	246 247	4.22	304 581 911	120 844.64
Kraj Vysočina	4.65	255 192	4.76	343 411 219	131 474.48
Jihomoravský kraj	11.40	625 795	11.02	794 339 985	124 013.42
Olomoucký kraj	6.30	345 679	6.34	457 300 720	129 247.80
Zlínský kraj	5.99	328 715	6.37	459 159 135	136 470.21
Moravskoslezský kraj	10.57	580 175	11.24	810 721 528	136 523.28

Zdroj: NetMonitor – SPIR – Mediaresearch & Gemius, Listopad 2009

Graf 12: Kraj dle RU(%)

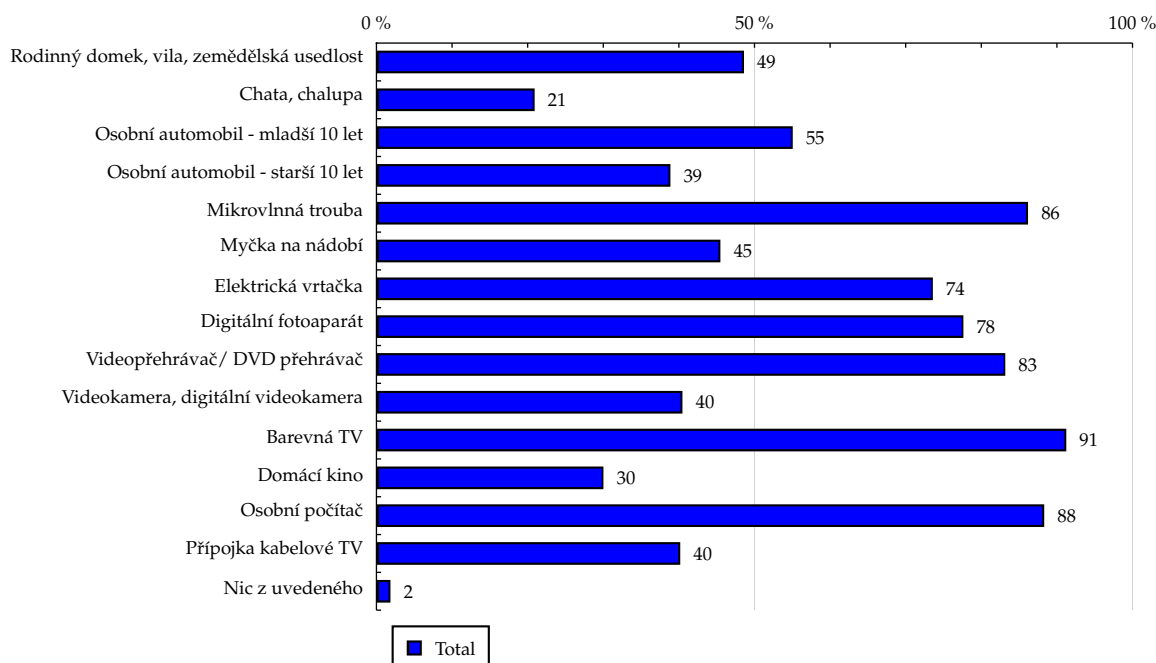


Zdroj: NetMonitor – SPIR – Mediaresearch & Gemius, Listopad 2009

Tabulka 13: Vybavenost

	TOTAL				
	RU (%)	RU (počet)	PV (%)	PV (počet)	TRP (%)
Rodinný domek, vila, zemědělská usedlost	48.61	2 668 625	44.94	3 240 210 405	118 626.05
Chata, chalupa	20.92	1 148 359	18.66	1 345 137 701	114 441.45
Osobní automobil - mladší 10 let	55.06	3 022 935	52.00	3 749 134 535	121 170.42
Osobní automobil - starší 10 let	38.88	2 134 733	39.43	2 842 656 991	130 099.38
Mikrovlnná trouba	86.18	4 731 884	86.26	6 219 583 424	128 416.75
Myčka na nádobí	45.49	2 497 706	40.30	2 905 435 821	113 648.67
Elektrická vrtačka	73.59	4 040 349	71.91	5 184 861 403	125 375.53
Digitální fotoaparát	77.63	4 261 984	76.00	5 479 424 858	125 608.10
Videopřehrávač/ DVD přehrávač	83.17	4 566 183	83.30	6 006 296 147	128 513.25
Videokamera, digitální videokamera	40.47	2 222 176	39.18	2 824 782 981	124 194.15
Barevná TV	91.24	5 009 685	91.78	6 617 231 593	129 050.70
Domácí kino	30.02	1 648 477	31.41	2 264 757 974	134 224.94
Osobní počítač	88.32	4 849 217	87.84	6 333 199 127	127 598.63
Přípojka kabelové TV	40.18	2 206 294	40.62	2 928 885 663	129 698.06
Nic z uvedeného	1.85	101 524	1.97	141 896 363	136 551.03

Zdroj: NetMonitor – SPIR – Mediaresearch & Gemius, Listopad 2009

Graf 13: Vybavenost dle RU(%)


Zdroj: NetMonitor – SPIR – Mediaresearch & Gemius, Listopad 2009

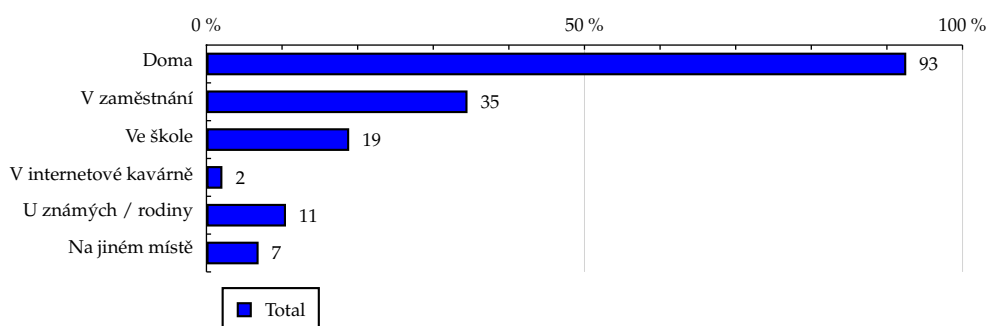
TOTAL

Tabulka 14: Všechna místa používání internetu

	TOTAL				
	RU (%)	RU (počet)	PV (%)	PV (počet)	TRP (%)
Doma	92.56	5 082 205	94.19	6 791 040 441	130 550.51
V zaměstnání	34.53	1 895 946	29.17	2 103 559 287	108 398.49
Ve škole	18.88	1 036 392	14.95	1 078 011 130	101 623.38
V internetové kavárně	2.11	115 658	1.75	125 975 413	106 414.57
U známých / rodiny	10.52	577 430	9.40	677 545 047	114 639.06
Na jiném místě	6.90	378 986	5.67	409 129 333	105 470.55

Zdroj: NetMonitor – SPIR – Mediaresearch & Gemius, Listopad 2009

Graf 14: Všechna místa používání internetu dle RU(%)



Zdroj: NetMonitor – SPIR – Mediaresearch & Gemius, Listopad 2009

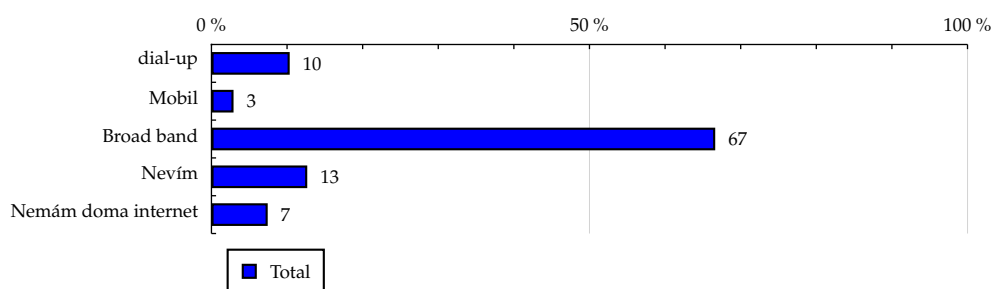
TOTAL

Tabulka 15: Způsob připojení doma

	TOTAL				
	RU (%)	RU (počet)	PV (%)	PV (počet)	TRP (%)
dial-up	10.35	568 197	10.78	777 547 381	133 697.20
Mobil	2.92	160 119	2.33	168 139 395	102 593.41
Broad band	66.63	3 658 043	69.63	5 020 835 256	134 097.78
Nevím	12.67	695 845	11.44	824 518 409	115 766.30
Nemám doma internet	7.44	408 214	5.81	419 187 950	100 326.41

Zdroj: NetMonitor – SPIR – Mediaresearch & Gemius, Listopad 2009

Graf 15: Způsob připojení doma dle RU(%)



Zdroj: NetMonitor – SPIR – Mediaresearch & Gemius, Listopad 2009

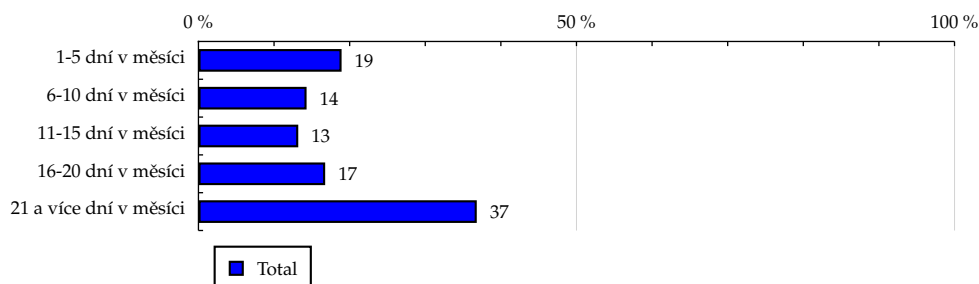
TOTAL

Tabulka 16: Měřená četnost užívání internetu (NetMonitor)

	TOTAL				
	RU (%)	RU (počet)	PV (%)	PV (počet)	TRP (%)
1-5 dní v měsíci	18.93	1 039 462	1.10	79 059 867	7 430.90
6-10 dní v měsíci	14.30	785 075	2.98	215 151 916	26 774.92
11-15 dní v měsíci	13.20	724 751	5.85	421 989 923	56 886.31
16-20 dní v měsíci	16.76	919 992	14.65	1 056 307 128	112 176.11
21 a více dní v měsíci	36.81	2 021 137	75.42	5 437 719 557	262 854.49

Zdroj: NetMonitor – SPIR – Mediaresearch & Gemius, Listopad 2009

Graf 16: Měřená četnost užívání internetu (NetMonitor) dle RU(%)



Zdroj: NetMonitor – SPIR – Mediaresearch & Gemius, Listopad 2009

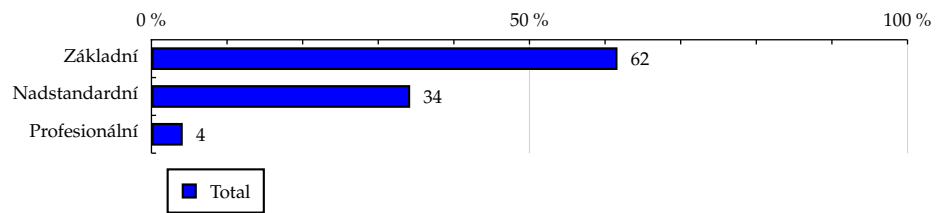
TOTAL

Tabulka 17: IT znalosti

	TOTAL				
	RU (%)	RU (počet)	PV (%)	PV (počet)	TRP (%)
Základní	61.64	3 384 312	65.08	4 692 517 102	135 465.88
Nadstandardní	34.22	1 878 597	31.92	2 301 840 994	119 711.55
Profesionální	4.14	227 509	2.99	215 870 296	92 701.70

Zdroj: NetMonitor – SPIR – Mediaresearch & Gemius, Listopad 2009

Graf 17: IT znalosti dle RU(%)



Zdroj: NetMonitor – SPIR – Mediaresearch & Gemius, Listopad 2009

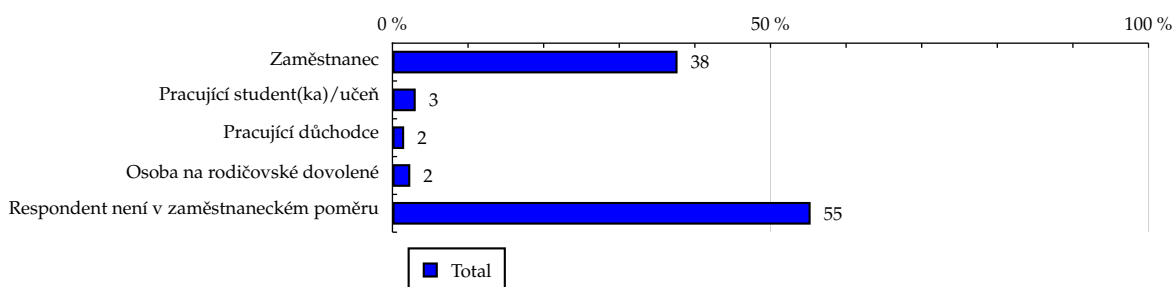
TOTAL

Tabulka 18: Ekonomicky aktivní jako

	TOTAL				
	RU (%)	RU (počet)	PV (%)	PV (počet)	TRP (%)
Zaměstnanec	37.71	2 070 256	38.11	2 747 828 634	129 676.10
Pracující student(ka)/učeň	3.08	169 197	2.83	203 852 039	117 710.40
Pracující důchodce	1.55	85 077	1.62	116 935 257	134 283.85
Osoba na rodičovské dovolené	2.36	129 348	2.83	203 721 975	153 876.28
Respondent není v zaměstnaneckém poměru	55.31	3 036 539	54.62	3 937 890 487	126 700.77

Zdroj: NetMonitor – SPIR – Mediaresearch & Gemius, Listopad 2009

Graf 18: Ekonomicky aktivní jako dle RU(%)

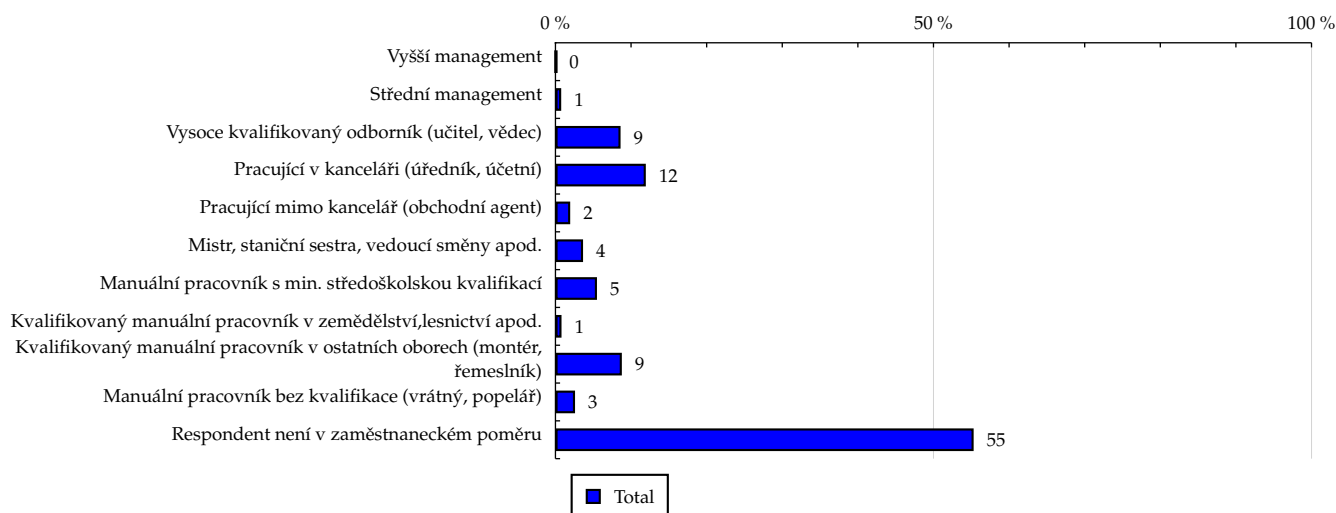


Zdroj: NetMonitor – SPIR – Mediaresearch & Gemius, Listopad 2009

Tabulka 19: Charakteristika zaměstnání

	TOTAL				
	RU (%)	RU (počet)	PV (%)	PV (počet)	TRP (%)
Vyšší management	0.12	6 390	0.09	6 135 684	93 805.24
Střední management	0.76	41 922	0.70	50 371 143	117 389.83
Vysoce kvalifikovaný odborník (učitel, vědec)	8.61	472 501	6.33	456 364 777	94 363.37
Pracující v kanceláři (úředník, účetní)	11.95	655 978	11.45	825 359 215	122 927.16
Pracující mimo kancelář (obchodní agent)	1.95	106 912	1.93	139 469 077	127 451.57
Mistr, staniční sestra, vedoucí směny apod.	3.65	200 368	3.72	268 274 390	130 811.30
Manuální pracovník s min. středoškolskou kvalifikací	5.49	301 380	5.98	431 423 074	139 856.35
Kvalifikovaný manuální pracovník v zemědělství, lesnictví apod.	0.80	44 148	1.11	80 025 359	177 096.22
Kvalifikovaný manuální pracovník v ostatních oborech (montér, řemeslník)	8.78	482 245	10.75	774 959 266	157 001.85
Manuální pracovník bez kvalifikace (vrátný, popelář)	2.59	142 032	3.33	239 955 919	165 058.61
Respondent není v zaměstnaneckém poměru	55.31	3 036 539	54.62	3 937 890 487	126 700.77

Zdroj: NetMonitor – SPIR – Mediaresearch & Gemius, Listopad 2009

Graf 19: Charakteristika zaměstnání dle RU(%)


Zdroj: NetMonitor – SPIR – Mediaresearch & Gemius, Listopad 2009

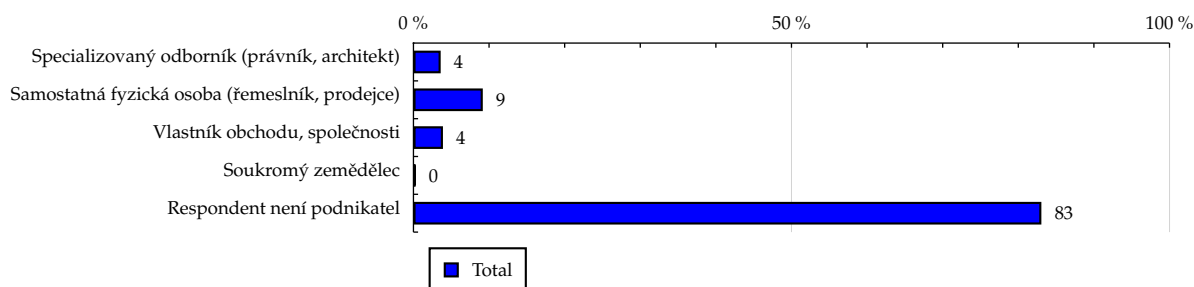
TOTAL

Tabulka 20: Podnikatelská činnost

	TOTAL				
	RU (%)	RU (počet)	PV (%)	PV (počet)	TRP (%)
Specializovaný odborník (právník, architekt)	3.60	197 719	2.88	207 403 710	102 485.31
Samostatná fyzická osoba (řemeslník, prodejce)	9.17	503 620	10.11	728 673 271	141 359.10
Vlastník obchodu, společnosti	3.90	214 086	3.42	246 386 719	112 440.32
Soukromý zemědělec	0.28	15 118	0.27	19 330 762	124 918.50
Respondent není podnikatel	83.05	4 559 874	83.33	6 008 433 929	128 736.87

Zdroj: NetMonitor – SPIR – Mediaresearch & Gemius, Listopad 2009

Graf 20: Podnikatelská činnost dle RU(%)

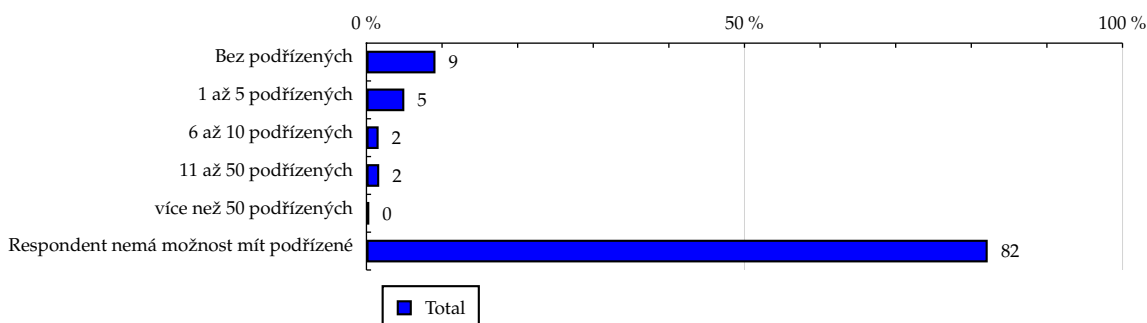


Zdroj: NetMonitor – SPIR – Mediaresearch & Gemius, Listopad 2009

TOTAL
Tabulka 21: Počet podřízených

	TOTAL				
	RU (%)	RU (počet)	PV (%)	PV (počet)	TRP (%)
Bez podřízených	9.13	501 531	9.78	705 184 575	137 372.24
1 až 5 podřízených	5.01	275 018	4.67	336 841 767	119 662.45
6 až 10 podřízených	1.61	88 501	1.30	93 592 995	103 320.41
11 až 50 podřízených	1.69	93 050	1.34	96 965 528	101 810.36
více než 50 podřízených	0.38	20 755	0.36	25 716 424	121 052.37
Respondent nemá možnost mít podřízené	82.17	4 511 561	82.55	5 951 927 102	128 891.79

Zdroj: NetMonitor – SPIR – Mediaresearch & Gemius, Listopad 2009

Graf 21: Počet podřízených dle RU(%)


Zdroj: NetMonitor – SPIR – Mediaresearch & Gemius, Listopad 2009

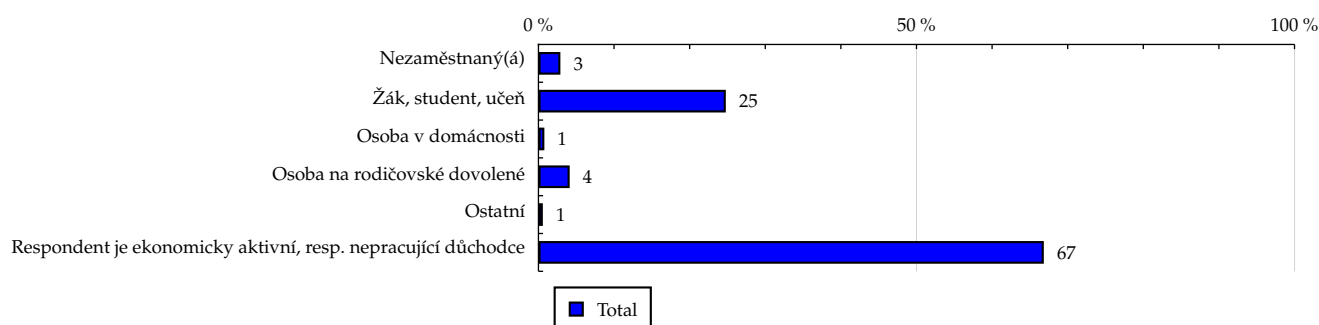
TOTAL

Tabulka 22: Ekonomicky neaktivní jako

	TOTAL				
	RU (%)	RU (počet)	PV (%)	PV (počet)	TRP (%)
Nezaměstnaný(á)	2.90	158 959	3.55	255 823 709	157 235.16
Žák, student, učeň	24.78	1 360 423	20.08	1 447 749 085	103 971.36
Osoba v domácnosti	0.78	42 737	0.83	60 108 750	137 410.24
Osoba na rodičovské dovolené	4.13	226 992	5.55	400 181 130	172 242.16
Ostatní	0.58	31 643	0.83	59 808 646	184 663.22
Respondent je ekonomicky aktivní, resp. nepracující důchodce	66.84	3 669 663	69.16	4 986 557 071	132 760.55

Zdroj: NetMonitor – SPIR – Mediaresearch & Gemius, Listopad 2009

Graf 22: Ekonomicky neaktivní jako dle RU(%)

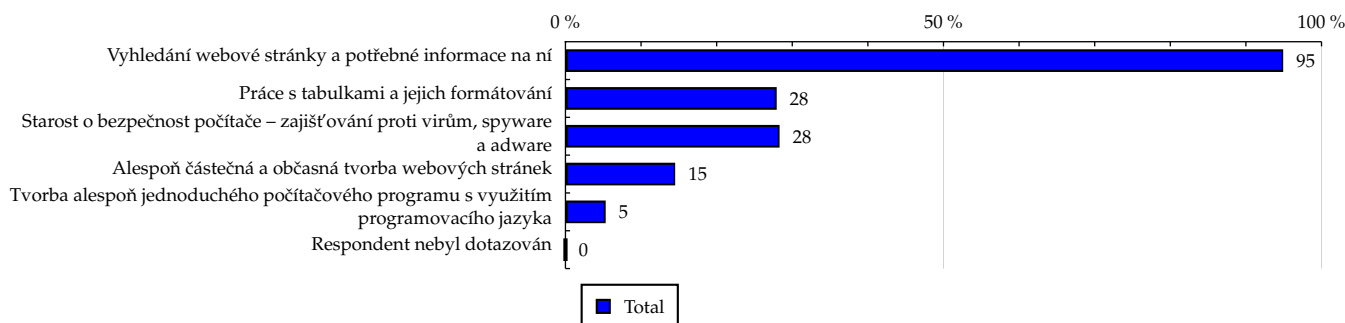


Zdroj: NetMonitor – SPIR – Mediaresearch & Gemius, Listopad 2009

Tabulka 23: Činnost respondenta na počítači

	TOTAL				
	RU (%)	RU (počet)	PV (%)	PV (počet)	TRP (%)
Vyhledání webové stránky a potřebné informace na ní	94.93	5 211 976	95.23	6 866 183 906	128 708.58
Práce s tabulkami a jejich formátování	27.94	1 533 904	24.93	1 797 354 582	114 480.10
Starost o bezpečnost počítače – zajišťování proti virům, spyware a adware	28.32	1 555 082	29.05	2 094 319 739	131 578.20
Alespoň částečná a občasná tvorba webových stránek	14.51	796 504	13.10	944 755 024	115 884.48
Tvorba alespoň jednoduchého počítačového programu s využitím programovacího jazyka	5.32	291 854	4.18	301 181 210	100 822.26
Respondent nebyl dotazován	0.00	0	0.00	0	-

Zdroj: NetMonitor – SPIR – Mediaresearch & Gemius, Listopad 2009

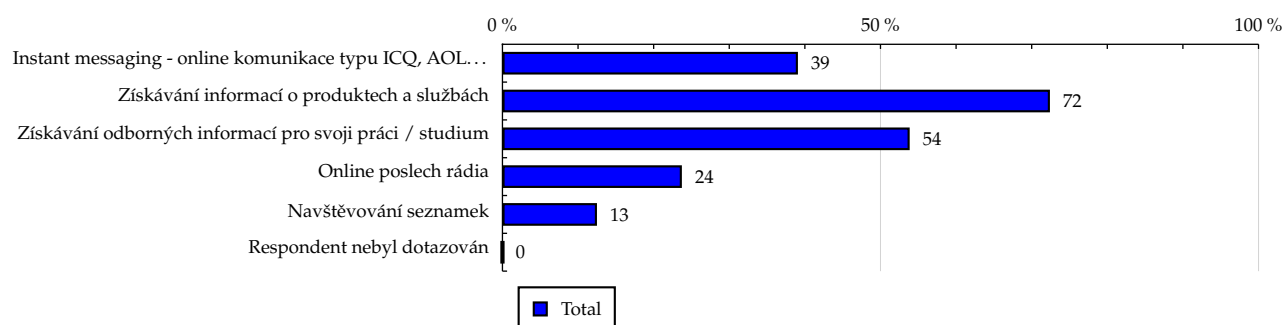
Graf 23: Činnost respondenta na počítači dle RU(%)


Zdroj: NetMonitor – SPIR – Mediaresearch & Gemius, Listopad 2009

Tabulka 24: Pravidelné aktivity na internetu

	TOTAL				
	RU (%)	RU (počet)	PV (%)	PV (počet)	TRP (%)
Instant messaging - online komunikace typu ICQ, AOL...	39.08	2 145 431	39.43	2 842 784 177	129 456.49
Získávání informací o produktech a službách	72.41	3 975 701	74.35	5 360 615 472	131 733.24
Získávání odborných informací pro svoji práci / studium	53.86	2 957 292	49.55	3 572 868 066	118 036.76
Online poslech rádia	23.73	1 302 727	24.37	1 756 966 985	131 766.31
Navštěvování seznamek	12.50	686 424	15.57	1 122 797 239	159 809.65
Respondent nebyl dotazován	0.00	0	0.00	0	-

Zdroj: NetMonitor – SPIR – Mediaresearch & Gemius, Listopad 2009

Graf 24: Pravidelné aktivity na internetu dle RU(%)


Zdroj: NetMonitor – SPIR – Mediaresearch & Gemius, Listopad 2009

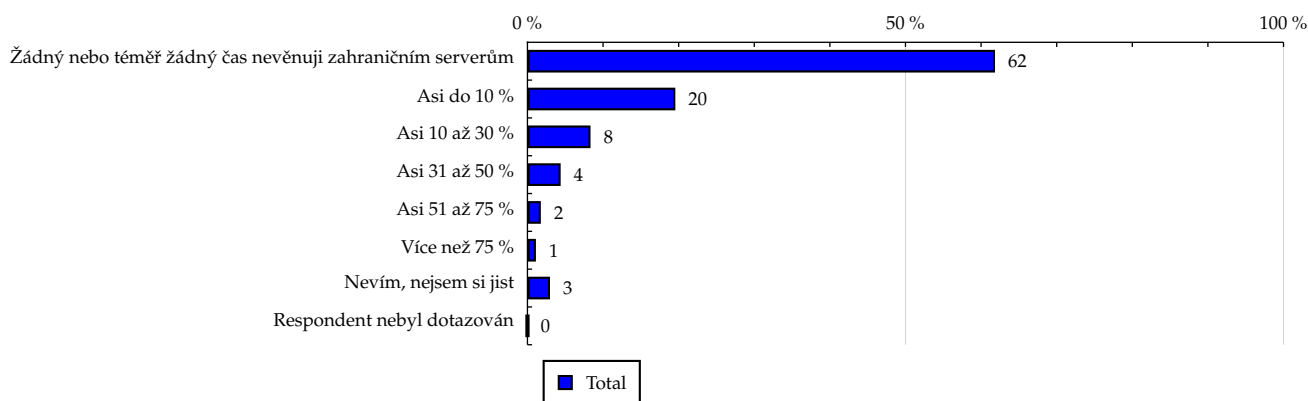
TOTAL

Tabulka 25: Čas trávený na zahraničních serverech v cizích jazycích vyjma slovenštiny

	TOTAL				
	RU (%)	RU (počet)	PV (%)	PV (počet)	TRP (%)
Žádný nebo téměř žádný čas nevěnuji zahraničním serverům	61.84	3 395 405	62.71	4 521 273 731	130 095.94
Asi do 10 %	19.56	1 073 913	19.61	1 413 596 892	128 602.88
Asi 10 až 30 %	8.34	457 740	8.35	602 076 889	128 507.19
Asi 31 až 50 %	4.39	241 036	4.13	297 501 833	120 587.24
Asi 51 až 75 %	1.77	97 212	1.41	101 446 988	101 956.02
Více než 75 %	1.12	61 266	0.80	57 323 912	91 412.17
Nevím, nejsem si jist	2.98	163 845	3.01	217 008 146	129 400.70
Respondent nebyl dotazován	0.00	0	0.00	0	-

Zdroj: NetMonitor – SPIR – Mediaresearch & Gemius, Listopad 2009

Graf 25: Čas trávený na zahraničních serverech v cizích jazycích vyjma slovenštiny dle RU(%)



Zdroj: NetMonitor – SPIR – Mediaresearch & Gemius, Listopad 2009

LEGENDA

Níže uváděný pojem "cílová skupina" (daná cílová skupina, vybraná cílová skupina, vybraná CS) je zde používán ve smyslu cílová skupina uvedená v řádku tabulky (resp. sloupci grafu) daného socio-demografického ukazatele, tj. např. cílová skupina "ženy", "Liberecký kraj", "Důchodce" apod. Cílová skupina Všichni je definována jako Osoby ve věku 10+ let, které alespoň jednou v posledním měsíci navštívily internet.

MÉDIUM:

RU(počet) – počet návštěvníků (reálných uživatelů) vybraného média z příslušné cílové skupiny

RU(%) – složení návštěvníků

Informace o profilu návštěvníků vybraného média – v podobě procentuálního rozložení uživatelů internetu (dle Reache) mezi jednotlivé cílové skupiny.

$RU(\%) = RU(\text{počet})(\text{médium})(\text{vybraná CS}) / RU(\text{počet})(\text{médium})(\text{CS všichni}) * 100$

Reach(%) – poměr počtu návštěvníků média z příslušné cílové skupiny ku velikosti této cílové skupiny

$Reach(\%)(\text{CS}) = RU(\text{počet})(\text{médium})(\text{CS}) / \text{velikost CS}(\text{počet}) * 100$

PV(počet) – počet zobrazení (page views) generovaných na médiu uživateli z příslušné cílové skupiny

PV(%) – složení zobrazení (page views)

Informace o profilu návštěvníků vybraného média – v podobě procentuálního rozložení uživatelů internetu (dle zobrazení (page views)) mezi jednotlivé cílové skupiny.

$PV(\%) = PV(\text{počet})(\text{médium})(\text{vybraná CS}) / PV(\text{počet})(\text{médium})(\text{CS všichni}) * 100$

TRP(%) – Target Rating Points

Hrubý zásah dané cílové skupiny na vybraném médiu.

$TRP(\%) = PV(\text{počet})(\text{médium}) / \text{velikost CS}(\text{počet}) * 100$

(obdobně je definován ukazatel GRP(%) Gross Rating Points, pouze jako cílová skupina je brána celá populace, cílová skupina "Všichni")

Afinita(%) – afinita reache

Koeficient vyjadřující vztah návštěvnosti vybraného média k návštěvnosti všech měřených médií.

$Afinita(\%) = Reach(\%)(\text{médium})(\text{vybraná CS}) / Reach(\%)(\text{médium})(\text{CS všichni})$

TOTAL:

Total RU(počet) – počet návštěvníků (reálných uživatelů) všech měřených médií z příslušné cílové skupiny

Total RU(%) – složení návštěvníků, tj. informace o profilu Reache celkem pro všechna měřená média

Informace o profilu návštěvníků všech měřených médií – v podobě procentuálního rozložení uživatelů internetu (dle Reache) mezi jednotlivé cílové skupiny.

$RU(\%) = RU(\text{počet})(\text{všechna média})(\text{vybraná CS}) / RU(\text{počet})(\text{všechna média})(\text{CS všichni}) * 100$

Total PV(počet) – počet zobrazení (page views) generovaných na všech měřených médiích uživateli z příslušné cílové skupiny

Total PV(%) – složení zobrazení, tj. informace o profilu zobrazení (page views) celkem pro všechna měřená média

Informace o profilu návštěvníků všech měřených médií – v podobě procentuálního rozložení uživatelů internetu (dle zobrazení (page views)) mezi jednotlivé cílové skupiny.

$PV(\%) = PV(\text{počet})(\text{všechna média})(\text{vybraná CS}) / PV(\text{počet})(\text{všechna média})(\text{CS všichni}) * 100$

Otázka IT znalosti

Základní – osoby, které deklarují základní znalosti práce s počítačem a internetem. (např. psaní základních textů, ukládání souborů, elektronická pošta, prohlížení www stránek apod.)

Nadstandardní – osoby, které deklarují užívání počítače a internetu na nadstandardní úrovni. (např. využívání matematických funkcí v tabulkovém procesoru, tvorba grafických prezentací, práce s vyhledávači, databáze na uživatelské úrovni apod.)

Profesionální – osoby, které se profesionálně věnují IT, technologiím apod. (např. programátorská nebo administrátorská činnost)

ABCDE klasifikace

ABCDE klasifikace umožňuje posuzování sociálního a ekonomického postavení jednotlivců ve společnosti. Obvykle je počítána pro přednostu domácnosti (hlavu domácnosti), vzhledem ke specifiku internetového dotazování byla přijata metoda přímého výpočtu přímo pro jednotlivé respondenty. Na aktualizaci ABCDE klasifikace pracovala v posledním roce metodická komise se zástupci výzkumných agentur, reklamních agentur a odborné veřejnosti. Výsledkem je navržení škály A,B,C1,C2,D,E1,E2,E3. Tato škála odpovídá mezinárodnímu standardu potvrzeného sdružením ESOMAR a i algoritmus zařazení jednotlivce odpovídá mezinárodním zvyklostem. ABCDE klasifikace rozčleňuje jednotlivce domácnosti do sociálních kategorií na základě ekonomického postavení (ekonomicky aktivní x neaktivní jednotlivce). Pro ekonomicky aktivní potom rozlišuje podnikatele a zaměstnance. Pozice v zaměstnání potom slouží k další diferenciaci (včetně případného počtu podřízených osob pro vedoucí zaměstnance). Pro všechny vzniklé třídy má na závěrečné zařazení vliv vzdělání zkoumané osoby. Pro ekonomicky neaktivní osoby se na základě standardu ESOMAR nepostupuje dle jejich posledního zaměstnání, ale na základě stupně ekonomické síly měřené prostřednictvím vybavenosti domácnosti, vliv vzdělání se projevuje i zde. Vzhledem k tomu, že mezinárodní postup odpovídá evropským stupňům, vychází při jeho použití horší sociální struktura obyvatel ČR než bylo zvykem pro stávající klasifikaci ABCD, nicméně tato struktura umožňuje provádět srovnání v rámci Evropy. Přesto se komise rozhodla, že pro použití v rámci ČR bude použita upravená škála, která zohlední specifika ČR. Tato upravená škála vzniká z evropského standardu posunutím o jednu nebo dvě třídy výše či níže na základě indexu životního minima domácnosti, ve které zkoumaná osoba žije.

A – Skupina s nejvyšším sociálním statusem ve společnosti daným vysoce prestižním zaměstnáním a zároveň nejvyššími příjmy.

B – Skupina s nadprůměrnými příjmy, obvykle vyšší management a skupina vyšších profesionálů s minimálně středoškolským vzděláním.

C1, C2 – Skupina s průměrným životním standardem a průměrnými příjmy. Jde o skupinu např. malých podnikatelů a živnostníků, techniků, úředníků a nižších odborníků.

D – Skupina s průměrným až mírně podprůměrným životním standardem. Patří sem např. skupina kvalifikovaných manuálních pracovníků.

E1, E2, E3 – Skupina charakterizována podprůměrným životním standardem, kde se nacházejí především neaktivní jednotlivci, tzn. nezaměstnaní, důchodci nebo nekvalifikovaní dělníci apod.

Otázky k ekonomické aktivitě a k zaměstnání:

Tyto otázky (ot.18, 19, 20, 21 a 22) jsou (mimo jiných) použity především ke stanovení ABCDE klasifikace. Na základě odpovědi respondenta na otázku 8 (Ekonomická aktivita) je dále dotazován skupinou specifických otázek. Otázka 8 je tedy použita jako filtr pro kladení dalších otázek. Tedy výše uvedených pět otázek není položeno každému respondentovi. Proto pro možnost tvorby cílových skupin v rámci celé populace je doplněna segmentace jednotlivých odpovědí na tuto otázku o skupinu respondentů, kterým tato příslušná otázka nebyla položena. Tedy například u otázky č. 20 "Podnikatelská činnost" je tato skupina označena "Respondent není podnikatel".