

SPIR NetMonitor

Výzkum sociodemografie návštěvníků internetu v České Republice

Název média:

TOTAL

Měsíc:

Říjen 2009

Základní informace	
Velikost internetové populace ČR	5 557 653
Počet respondentů	
Total (za všechna měřená média)	N = 33 000
RU(počet)	5 429 827
Reach(%)	97.70
PV(počet) (od návštěvníků z ČR)	7 103 064 893
PV(počet) (od všech návštěvníků)	7 549 899 851
GRP (%)	127 806.92

**Zdroj: NetMonitor – SPIR – Mediaresearch & Gemius
Říjen 2009**

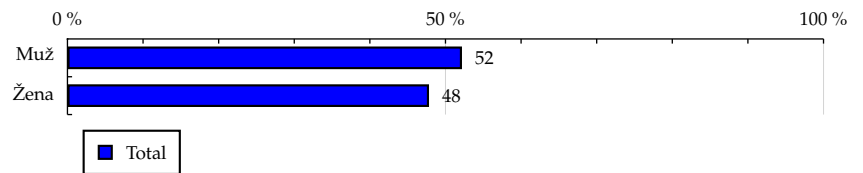
TOTAL

Tabulka 1: Pohlaví

	TOTAL				
	RU (%)	RU (počet)	PV (%)	PV (počet)	TRP (%)
Muž	52.18	2 833 175	51.70	3 672 319 202	126 637.28
Žena	47.82	2 596 651	48.30	3 430 745 691	129 083.09

Zdroj: NetMonitor – SPIR – Mediaresearch & Gemius, Říjen 2009

Graf 1: Pohlaví dle RU(%)



Zdroj: NetMonitor – SPIR – Mediaresearch & Gemius, Říjen 2009

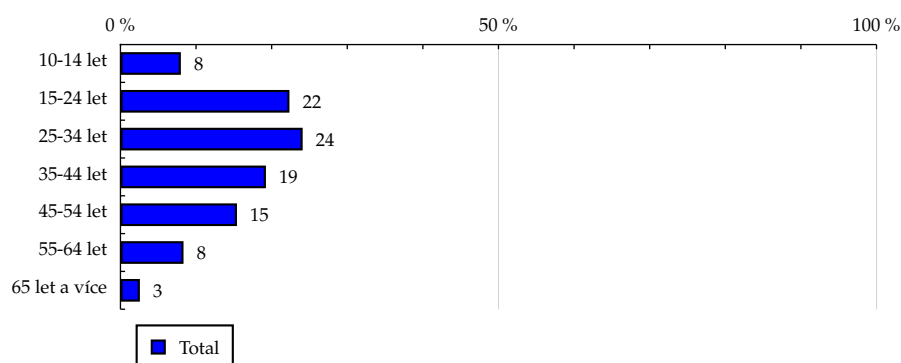
TOTAL

Tabulka 2: Věk

	TOTAL				
	RU (%)	RU (počet)	PV (%)	PV (počet)	TRP (%)
10-14 let	7.99	433 884	5.23	371 767 542	83 712.78
15-24 let	22.35	1 213 617	22.40	1 590 841 780	128 067.77
25-34 let	24.10	1 308 428	28.07	1 994 056 374	148 895.60
35-44 let	19.24	1 044 594	20.00	1 420 754 486	132 881.94
45-54 let	15.41	836 740	14.22	1 009 886 581	117 916.97
55-64 let	8.34	453 013	7.74	549 447 096	118 497.65
65 let a více	2.57	139 548	2.34	166 311 034	116 437.03

Zdroj: NetMonitor – SPIR – Mediaresearch & Gemius, Říjen 2009

Graf 2: Věk dle RU(%)



Zdroj: NetMonitor – SPIR – Mediaresearch & Gemius, Říjen 2009

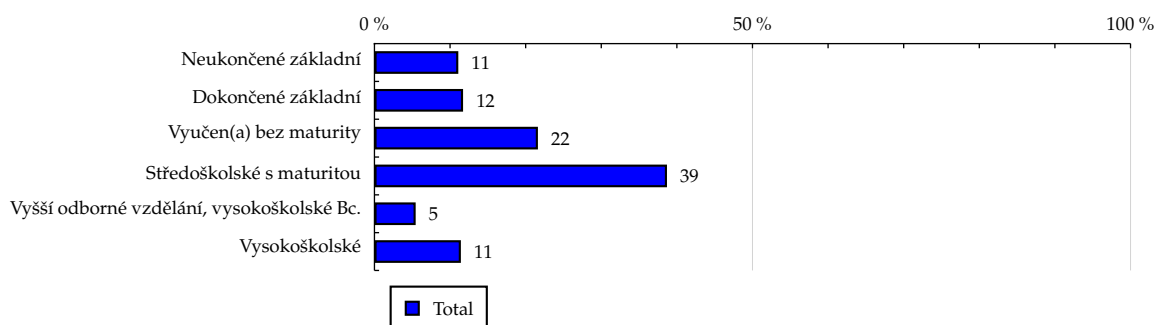
TOTAL

Tabulka 3: Nejvyšší dokončené vzdělání

	TOTAL				
	RU (%)	RU (počet)	PV (%)	PV (počet)	TRP (%)
Neukončené základní	11.09	602 156	8.03	570 266 866	92 525.94
Dokončené základní	11.72	636 319	11.82	839 615 377	128 913.96
Vyučen(a) bez maturity	21.62	1 173 664	26.17	1 858 742 890	154 728.41
Středoškolské s maturitou	38.69	2 100 801	40.03	2 843 412 530	132 235.89
Vyšší odborné vzdělání, vysokoškolské Bc.	5.45	296 037	5.55	393 986 639	130 025.74
Vysokoškolské	11.43	620 848	8.41	597 040 590	93 953.53

Zdroj: NetMonitor – SPIR – Mediaresearch & Gemius, Říjen 2009

Graf 3: Nejvyšší dokončené vzdělání dle RU(%)



Zdroj: NetMonitor – SPIR – Mediaresearch & Gemius, Říjen 2009

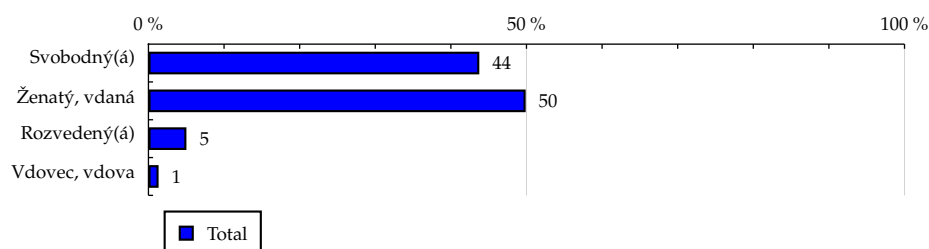
TOTAL

Tabulka 4: Rodinný stav

	TOTAL				
	RU (%)	RU (počet)	PV (%)	PV (počet)	TRP (%)
Svobodný(á)	43.76	2 375 923	42.85	3 043 725 405	125 160.61
Ženatý, vdaná	49.89	2 708 739	49.63	3 525 413 725	127 156.15
Rozvedený(á)	5.02	272 587	6.15	436 672 558	156 511.13
Vdovec, vdova	1.34	72 577	1.37	97 253 204	130 917.83

Zdroj: NetMonitor – SPIR – Mediaresearch & Gemius, Říjen 2009

Graf 4: Rodinný stav dle RU(%)



Zdroj: NetMonitor – SPIR – Mediaresearch & Gemius, Říjen 2009

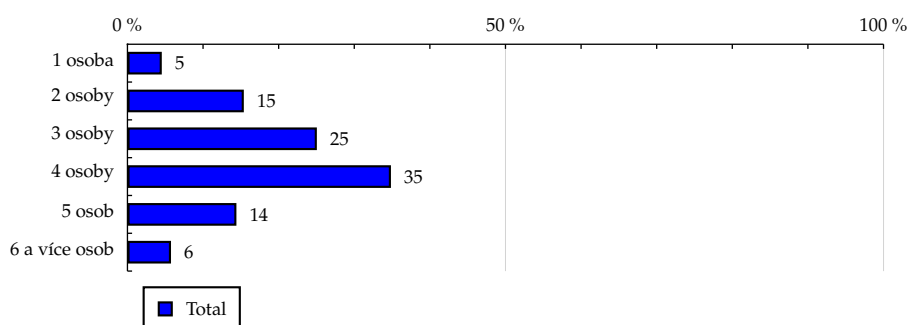
TOTAL

Tabulka 5: Počet osob v domácnosti

	TOTAL				
	RU (%)	RU (počet)	PV (%)	PV (počet)	TRP (%)
1 osoba	4.54	246 288	4.85	344 304 365	136 581.62
2 osoby	15.39	835 769	16.90	1 200 175 200	140 298.38
3 osoby	25.05	1 360 300	25.72	1 827 177 051	131 232.13
4 osoby	34.85	1 892 350	34.54	2 453 289 832	126 660.68
5 osob	14.41	782 610	13.34	947 568 644	118 293.10
6 a více osob	5.76	312 506	4.65	330 549 801	103 341.09

Zdroj: NetMonitor – SPIR – Mediaresearch & Gemius, Říjen 2009

Graf 5: Počet osob v domácnosti dle RU(%)

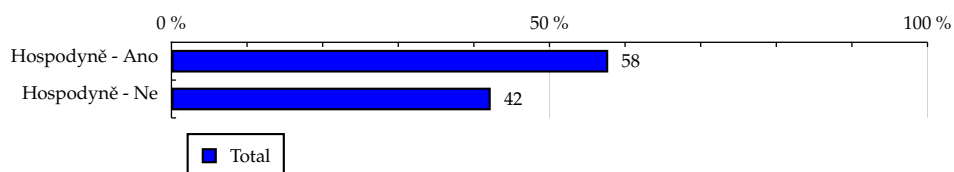


Zdroj: NetMonitor – SPIR – Mediaresearch & Gemius, Říjen 2009

TOTAL
Tabulka 6: Hospodyně

	TOTAL				
	RU (%)	RU (počet)	PV (%)	PV (počet)	TRP (%)
Hospodyně - Ano	57.77	3 136 631	61.31	4 355 143 544	135 654.31
Hospodyně - Ne	42.23	2 293 195	38.69	2 747 921 348	117 073.26

Zdroj: NetMonitor – SPIR – Mediaresearch & Gemius, Říjen 2009

Graf 6: Hospodyně dle RU(%)


Zdroj: NetMonitor – SPIR – Mediaresearch & Gemius, Říjen 2009

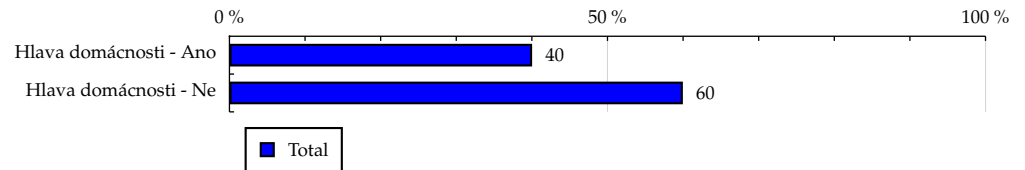
TOTAL

Tabulka 7: Hlava domácnosti

	TOTAL				
	RU (%)	RU (počet)	PV (%)	PV (počet)	TRP (%)
Hlava domácnosti - Ano	40.03	2 173 787	40.36	2 866 514 558	128 834.31
Hlava domácnosti - Ne	59.97	3 256 039	59.64	4 236 550 335	127 121.01

Zdroj: NetMonitor – SPIR – Mediaresearch & Gemius, Říjen 2009

Graf 7: Hlava domácnosti dle RU(%)



Zdroj: NetMonitor – SPIR – Mediaresearch & Gemius, Říjen 2009

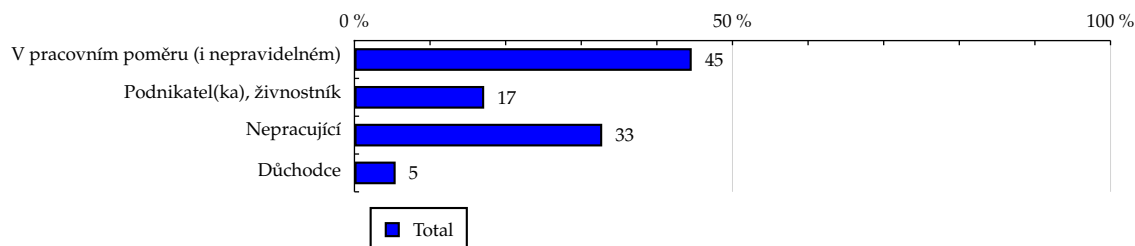
TOTAL

Tabulka 8: Ekonomická aktivita

	TOTAL				
	RU (%)	RU (počet)	PV (%)	PV (počet)	TRP (%)
V pracovním poměru (i nepravidelném)	44.61	2 422 511	45.70	3 246 341 788	130 925.12
Podnikatel(ka), živnostník	17.16	931 905	16.57	1 176 637 603	123 357.52
Nepracující	32.77	1 779 312	31.24	2 218 832 189	121 833.49
Důchodce	5.45	296 097	6.49	461 253 313	152 194.55

Zdroj: NetMonitor – SPIR – Mediaresearch & Gemius, Říjen 2009

Graf 8: Ekonomická aktivita dle RU(%)



Zdroj: NetMonitor – SPIR – Mediaresearch & Gemius, Říjen 2009

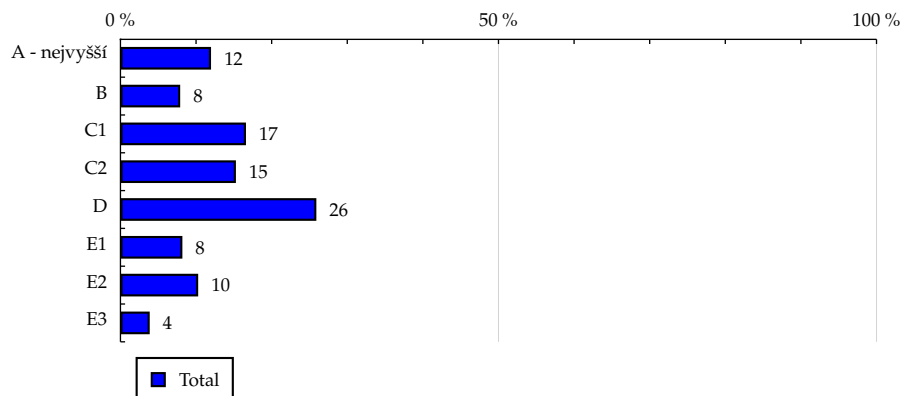
TOTAL

Tabulka 9: ABCDE národní socioekonomická klasifikace

	TOTAL				
	RU (%)	RU (počet)	PV (%)	PV (počet)	TRP (%)
A - nejvyšší	11.98	650 323	9.64	684 983 149	102 907.09
B	7.90	428 949	7.98	567 026 362	129 149.03
C1	16.60	901 478	16.80	1 193 124 569	129 307.92
C2	15.27	828 919	16.51	1 173 016 638	138 256.82
D	25.91	1 406 991	26.05	1 850 124 118	128 470.64
E1	8.19	444 592	9.65	685 528 199	150 646.07
E2	10.28	558 215	9.61	682 588 206	119 467.86
E3	3.87	210 356	3.75	266 673 650	123 856.56

Zdroj: NetMonitor – SPIR – Mediaresearch & Gemius, Říjen 2009

Graf 9: ABCDE národní socioekonomická klasifikace dle RU(%)



Zdroj: NetMonitor – SPIR – Mediaresearch & Gemius, Říjen 2009

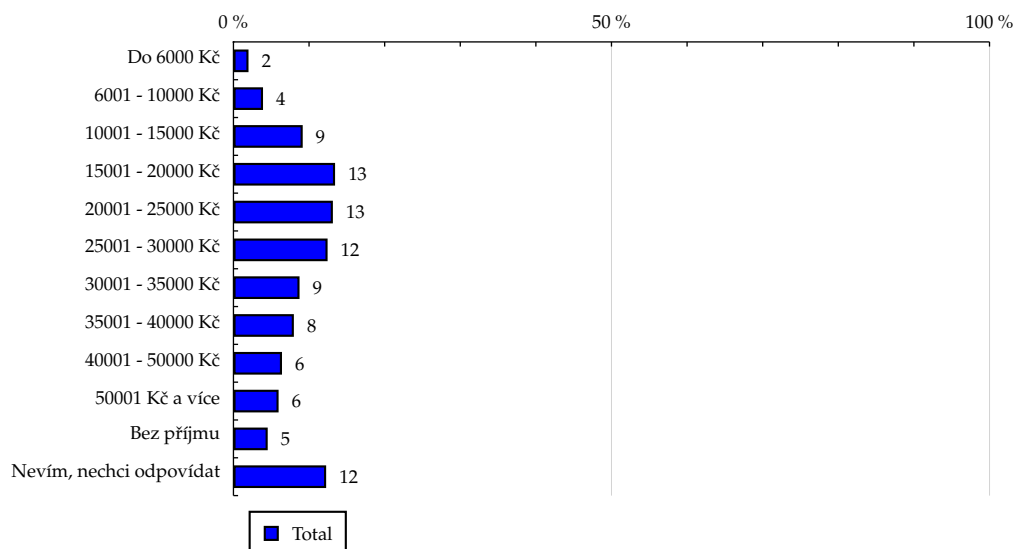
TOTAL

Tabulka 10: Čistý příjem domácnosti

	TOTAL				
	RU (%)	RU (počet)	PV (%)	PV (počet)	TRP (%)
Do 6000 Kč	1.99	108 120	1.80	128 016 642	115 678.28
6001 - 10000 Kč	3.91	212 109	4.38	311 360 058	143 415.73
10001 - 15000 Kč	9.16	497 182	10.23	726 676 657	142 797.21
15001 - 20000 Kč	13.44	729 861	14.88	1 057 184 168	141 515.67
20001 - 25000 Kč	13.15	713 910	14.47	1 027 854 565	140 663.81
25001 - 30000 Kč	12.45	676 195	12.48	886 292 994	128 055.84
30001 - 35000 Kč	8.74	474 477	9.08	644 811 812	132 773.69
35001 - 40000 Kč	7.99	433 801	7.08	502 775 552	113 234.26
40001 - 50000 Kč	6.42	348 340	6.29	446 918 238	125 348.32
50001 Kč a více	5.97	323 958	5.20	369 671 674	111 486.20
Bez příjmu	4.53	246 209	3.77	267 859 425	106 290.87
Nevím, nechci odpovídat	12.26	665 657	10.33	733 643 110	107 678.41

Zdroj: NetMonitor – SPIR – Mediaresearch & Gemius, Říjen 2009

Graf 10: Čistý příjem domácnosti dle RU(%)



Zdroj: NetMonitor – SPIR – Mediaresearch & Gemius, Říjen 2009

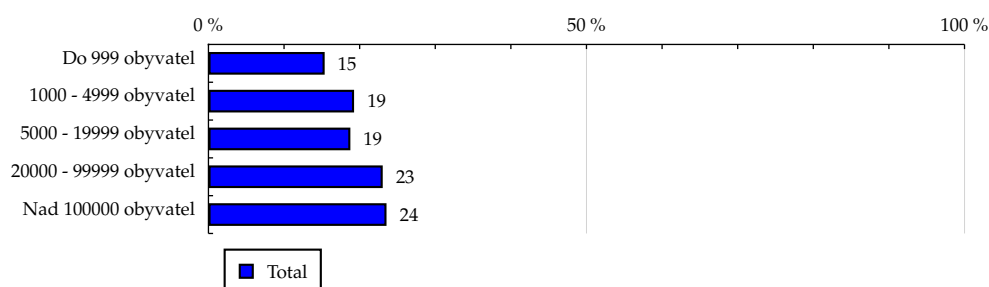
TOTAL

Tabulka 11: Velikost místa bydliště

	TOTAL				
	RU (%)	RU (počet)	PV (%)	PV (počet)	TRP (%)
Do 999 obyvatel	15.37	834 730	15.18	1 078 513 071	126 233.21
1000 - 4999 obyvatel	19.26	1 045 838	19.80	1 406 343 252	131 377.53
5000 - 19999 obyvatel	18.77	1 019 020	19.55	1 388 861 069	133 158.99
20000 - 99999 obyvatel	23.05	1 251 624	22.86	1 623 656 763	126 740.34
Nad 100000 obyvatel	23.55	1 278 612	22.61	1 605 690 738	122 692.33

Zdroj: NetMonitor – SPIR – Mediaresearch & Gemius, Říjen 2009

Graf 11: Velikost místa bydliště dle RU(%)



Zdroj: NetMonitor – SPIR – Mediaresearch & Gemius, Říjen 2009

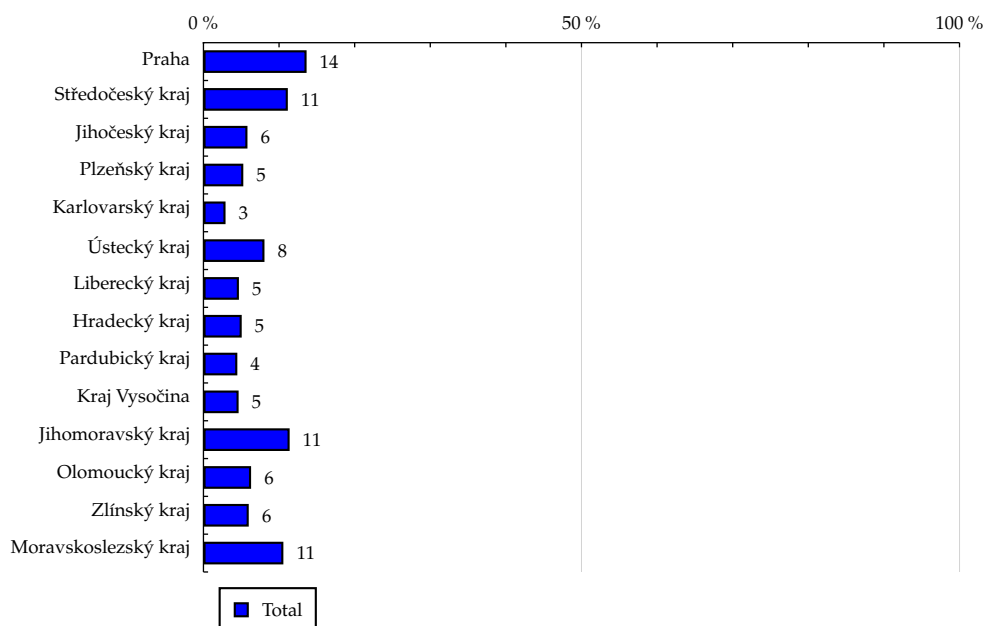
TOTAL

Tabulka 12: Kraj

	TOTAL				
	RU (%)	RU (počet)	PV (%)	PV (počet)	TRP (%)
Praha	13.64	740 470	12.18	865 028 713	114 134.59
Středočeský kraj	11.16	605 751	10.72	761 571 592	122 831.80
Jihočeský kraj	5.82	316 069	5.55	393 910 697	121 761.41
Plzeňský kraj	5.27	286 152	5.91	419 718 493	143 302.99
Karlovarský kraj	2.92	158 549	2.97	210 607 534	129 779.08
Ústecký kraj	8.07	438 078	9.31	661 227 971	147 466.58
Liberecký kraj	4.69	254 550	4.79	340 515 549	130 694.49
Hradecký kraj	5.06	274 695	5.08	360 737 860	128 302.36
Pardubický kraj	4.48	243 527	4.18	297 064 560	119 178.41
Kraj Vysočina	4.65	252 376	4.72	335 124 686	129 733.64
Jihomoravský kraj	11.40	618 889	11.14	791 262 634	124 911.34
Olomoucký kraj	6.30	341 861	6.38	453 347 879	129 561.66
Zlínský kraj	5.99	325 082	6.07	430 836 583	129 483.43
Moravskoslezský kraj	10.57	573 772	11.01	782 110 142	133 175.04

Zdroj: NetMonitor – SPIR – Mediaresearch & Gemius, Říjen 2009

Graf 12: Kraj dle RU(%)

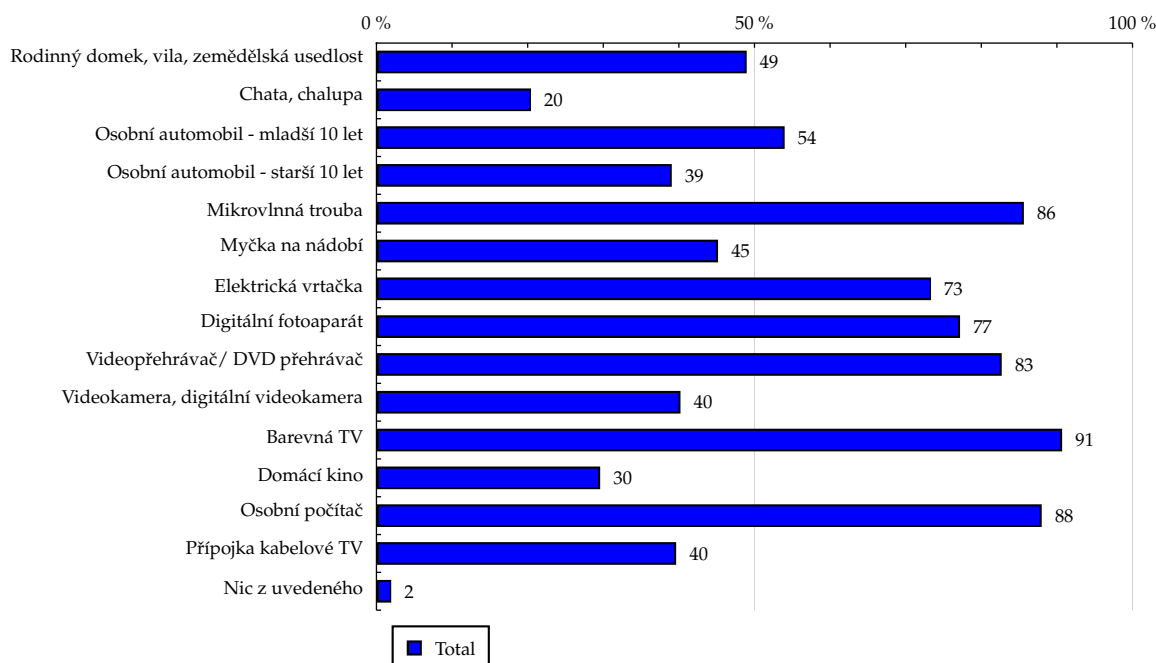


Zdroj: NetMonitor – SPIR – Mediaresearch & Gemius, Říjen 2009

Tabulka 13: Vybavenost

	TOTAL				
	RU (%)	RU (počet)	PV (%)	PV (počet)	TRP (%)
Rodinný domek, vila, zemědělská usedlost	48.97	2 659 094	45.87	3 258 093 022	119 708.31
Chata, chalupa	20.44	1 109 692	18.40	1 306 727 153	115 047.36
Osobní automobil - mladší 10 let	53.99	2 931 655	51.78	3 677 757 490	122 564.52
Osobní automobil - starší 10 let	39.06	2 120 659	39.79	2 826 448 259	130 216.06
Mikrovlnná trouba	85.63	4 649 648	86.04	6 111 206 994	128 410.76
Myčka na nádobí	45.18	2 452 929	40.71	2 891 503 155	115 168.36
Elektrická vrtačka	73.35	3 982 633	71.49	5 078 244 341	124 577.00
Digitální fotoaparát	77.19	4 191 128	75.98	5 396 842 506	125 806.57
Videopřehrávač/ DVD přehrávač	82.70	4 490 197	83.53	5 933 177 320	129 097.08
Videokamera, digitální videokamera	40.21	2 183 598	39.37	2 796 394 087	125 118.09
Barevná TV	90.69	4 924 124	91.24	6 480 565 024	128 581.47
Domácí kino	29.59	1 606 490	31.01	2 202 763 929	133 962.82
Osobní počítač	87.99	4 777 469	87.63	6 224 375 863	127 289.47
Přípojka kabelové TV	39.64	2 152 458	40.00	2 841 241 909	128 963.84
Nic z uvedeného	1.95	105 661	2.06	146 353 132	135 325.63

Zdroj: NetMonitor – SPIR – Mediaresearch & Gemius, Říjen 2009

Graf 13: Vybavenost dle RU(%)


Zdroj: NetMonitor – SPIR – Mediaresearch & Gemius, Říjen 2009

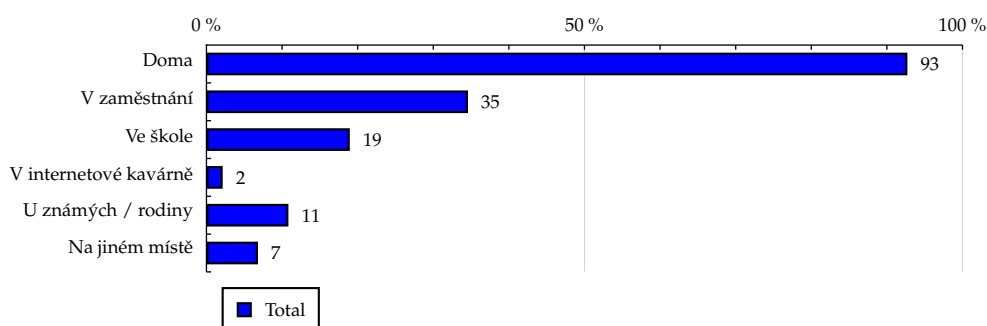
TOTAL

Tabulka 14: Všechna místa používání internetu

	TOTAL				
	RU (%)	RU (počet)	PV (%)	PV (počet)	TRP (%)
Doma	92.71	5 034 250	94.02	6 678 542 261	129 610.87
V zaměstnání	34.59	1 878 044	30.03	2 132 990 073	110 962.84
Ve škole	18.96	1 029 224	15.85	1 125 501 062	106 839.16
V internetové kavárně	2.15	116 622	2.11	149 873 142	125 555.57
U známých / rodiny	10.84	588 692	10.22	725 929 106	120 475.84
Na jiném místě	6.81	369 538	5.64	400 587 052	105 908.79

Zdroj: NetMonitor – SPIR – Mediaresearch & Gemius, Říjen 2009

Graf 14: Všechna místa používání internetu dle RU(%)



Zdroj: NetMonitor – SPIR – Mediaresearch & Gemius, Říjen 2009

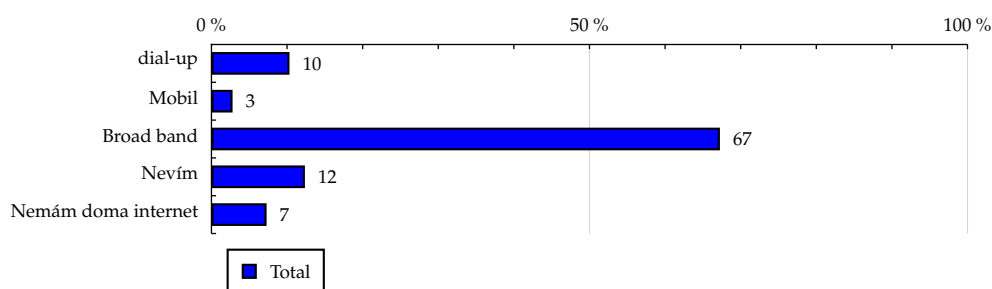
TOTAL

Tabulka 15: Způsob připojení doma

	TOTAL				
	RU (%)	RU (počet)	PV (%)	PV (počet)	TRP (%)
dial-up	10.32	560 129	10.80	767 481 779	133 867.18
Mobil	2.79	151 327	2.49	176 707 578	114 085.91
Broad band	67.25	3 651 443	69.32	4 924 124 932	131 752.57
Nevím	12.36	671 350	11.41	810 227 971	117 910.58
Nemám doma internet	7.29	395 576	5.98	424 522 631	104 849.10

Zdroj: NetMonitor – SPIR – Mediaresearch & Gemius, Říjen 2009

Graf 15: Způsob připojení doma dle RU(%)



Zdroj: NetMonitor – SPIR – Mediaresearch & Gemius, Říjen 2009

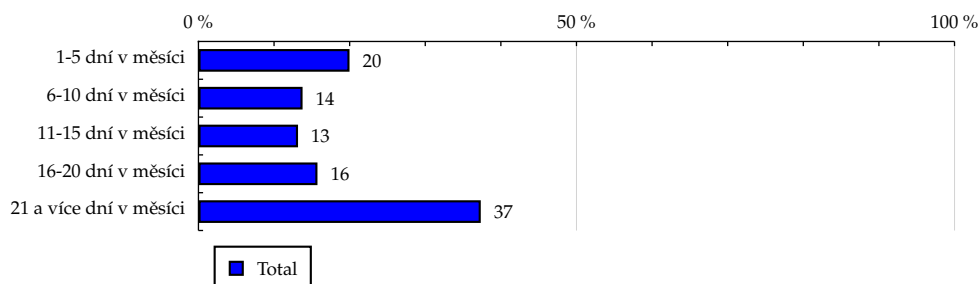
TOTAL

Tabulka 16: Měřená četnost užívání internetu (NetMonitor)

	TOTAL				
	RU (%)	RU (počet)	PV (%)	PV (počet)	TRP (%)
1-5 dní v měsíci	19.98	1 084 829	1.14	80 725 692	7 270.17
6-10 dní v měsíci	13.77	747 760	2.86	202 868 488	26 506.14
11-15 dní v měsíci	13.17	714 917	5.62	399 095 354	54 540.01
16-20 dní v měsíci	15.74	854 621	13.00	923 229 290	105 543.20
21 a více dní v měsíci	37.34	2 027 697	77.39	5 497 146 068	264 867.55

Zdroj: NetMonitor – SPIR – Mediaresearch & Gemius, Říjen 2009

Graf 16: Měřená četnost užívání internetu (NetMonitor) dle RU(%)



Zdroj: NetMonitor – SPIR – Mediaresearch & Gemius, Říjen 2009

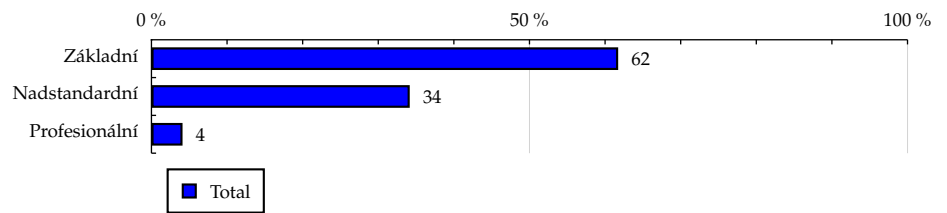
TOTAL

Tabulka 17: IT znalosti

	TOTAL				
	RU (%)	RU (počet)	PV (%)	PV (počet)	TRP (%)
Základní	61.73	3 351 762	64.74	4 598 835 135	134 050.74
Nadstandardní	34.16	1 854 735	31.99	2 271 927 505	119 675.96
Profesionální	4.11	223 328	3.27	232 302 253	101 625.58

Zdroj: NetMonitor – SPIR – Mediaresearch & Gemius, Říjen 2009

Graf 17: IT znalosti dle RU(%)



Zdroj: NetMonitor – SPIR – Mediaresearch & Gemius, Říjen 2009

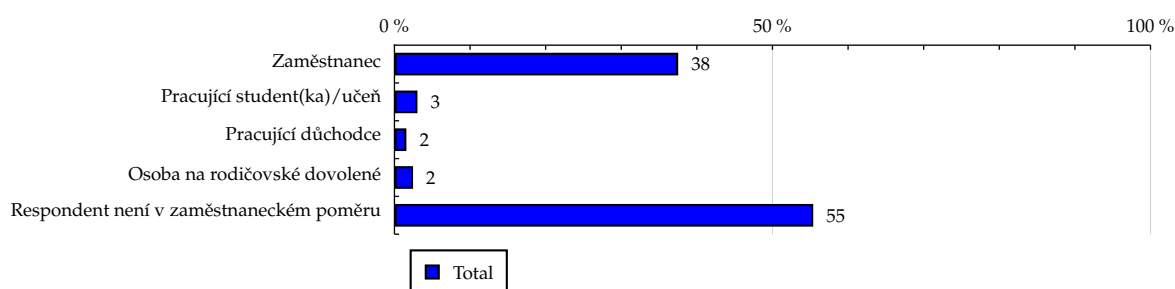
TOTAL

Tabulka 18: Ekonomicky aktivní jako

	TOTAL				
	RU (%)	RU (počet)	PV (%)	PV (počet)	TRP (%)
Zaměstnanec	37.53	2 038 064	37.89	2 691 354 285	129 017.15
Pracující student(ka)/učeň	3.04	165 314	2.85	202 518 237	119 687.21
Pracující důchodce	1.58	85 635	1.58	112 214 099	128 023.26
Osoba na rodičovské dovolené	2.46	133 496	3.38	240 255 167	175 831.42
Respondent není v zaměstnaneckém poměru	55.39	3 007 315	54.30	3 856 723 105	125 295.08

Zdroj: NetMonitor – SPIR – Mediaresearch & Gemius, Říjen 2009

Graf 18: Ekonomicky aktivní jako dle RU(%)



Zdroj: NetMonitor – SPIR – Mediaresearch & Gemius, Říjen 2009

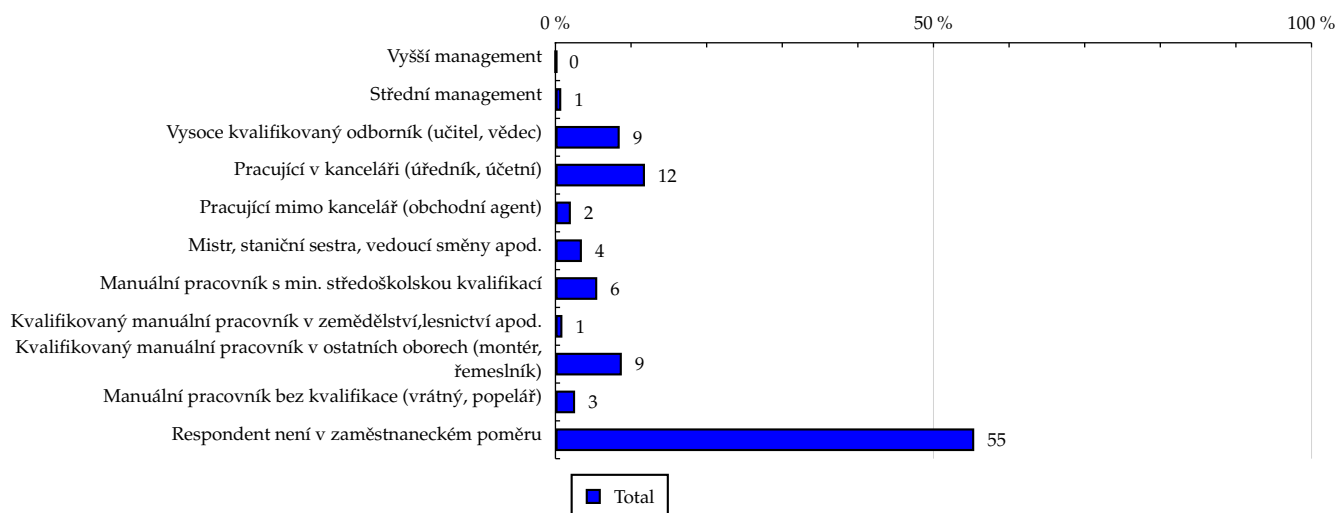
TOTAL

Tabulka 19: Charakteristika zaměstnání

	TOTAL				
	RU (%)	RU (počet)	PV (%)	PV (počet)	TRP (%)
Vyšší management	0.12	6 653	0.10	7 002 027	102 820.49
Střední management	0.77	41 773	0.63	44 399 801	103 843.25
Vysoce kvalifikovaný odborník (učitel, vědec)	8.50	461 734	6.32	449 108 193	95 028.42
Pracující v kanceláři (úředník, účetní)	11.84	642 935	12.20	866 882 167	131 730.73
Pracující mimo kancelář (obchodní agent)	2.04	110 978	2.26	160 649 342	141 427.94
Mistr, staniční sestra, vedoucí směny apod.	3.50	190 170	3.44	244 541 015	125 632.91
Manuální pracovník s min. středoškolskou kvalifikací	5.53	300 131	5.38	381 816 220	124 290.50
Kvalifikovaný manuální pracovník v zemědělství, lesnictví apod.	0.92	49 989	0.99	70 254 374	137 305.89
Kvalifikovaný manuální pracovník v ostatních oborech (montér, řemeslník)	8.78	476 987	11.02	782 548 054	160 287.07
Manuální pracovník bez kvalifikace (vrátný, popelář)	2.60	141 158	3.37	239 140 594	165 516.72
Respondent není v zaměstnaneckém poměru	55.39	3 007 315	54.30	3 856 723 105	125 295.08

Zdroj: NetMonitor – SPIR – Mediaresearch & Gemius, Říjen 2009

Graf 19: Charakteristika zaměstnání dle RU(%)



Zdroj: NetMonitor – SPIR – Mediaresearch & Gemius, Říjen 2009

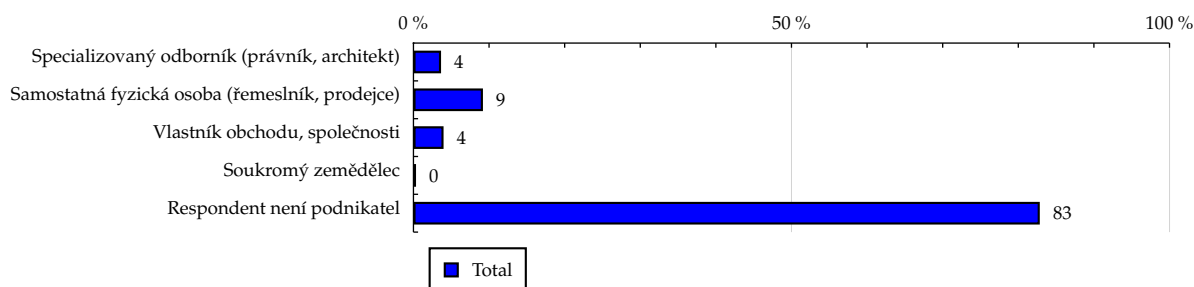
TOTAL

Tabulka 20: Podnikatelská činnost

	TOTAL				
	RU (%)	RU (počet)	PV (%)	PV (počet)	TRP (%)
Specializovaný odborník (právník, architekt)	3.65	198 040	3.03	215 456 859	106 291.96
Samostatná fyzická osoba (řemeslník, prodejce)	9.19	499 054	9.61	682 789 452	133 669.80
Vlastník obchodu, společnosti	3.98	216 138	3.59	255 135 053	115 327.64
Soukromý zemědělec	0.34	18 671	0.33	23 256 239	121 689.28
Respondent není podnikatel	82.84	4 497 921	83.43	5 926 427 289	128 728.77

Zdroj: NetMonitor – SPIR – Mediaresearch & Gemius, Říjen 2009

Graf 20: Podnikatelská činnost dle RU(%)



Zdroj: NetMonitor – SPIR – Mediaresearch & Gemius, Říjen 2009

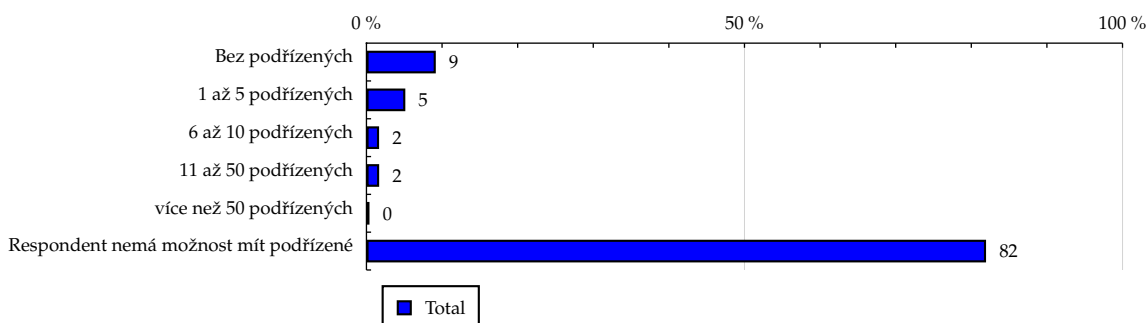
TOTAL

Tabulka 21: Počet podřízených

	TOTAL				
	RU (%)	RU (počet)	PV (%)	PV (počet)	TRP (%)
Bez podřízených	9.17	497 833	9.40	667 376 717	130 973.02
1 až 5 podřízených	5.14	278 912	4.82	342 084 291	119 828.53
6 až 10 podřízených	1.67	90 875	1.30	92 068 175	98 982.49
11 až 50 podřízených	1.68	90 972	1.50	106 612 008	114 496.02
více než 50 podřízených	0.40	21 738	0.28	19 898 241	89 429.74
Respondent nemá možnost mít podřízené	81.95	4 449 495	82.71	5 875 025 461	129 001.14

Zdroj: NetMonitor – SPIR – Mediaresearch & Gemius, Říjen 2009

Graf 21: Počet podřízených dle RU(%)

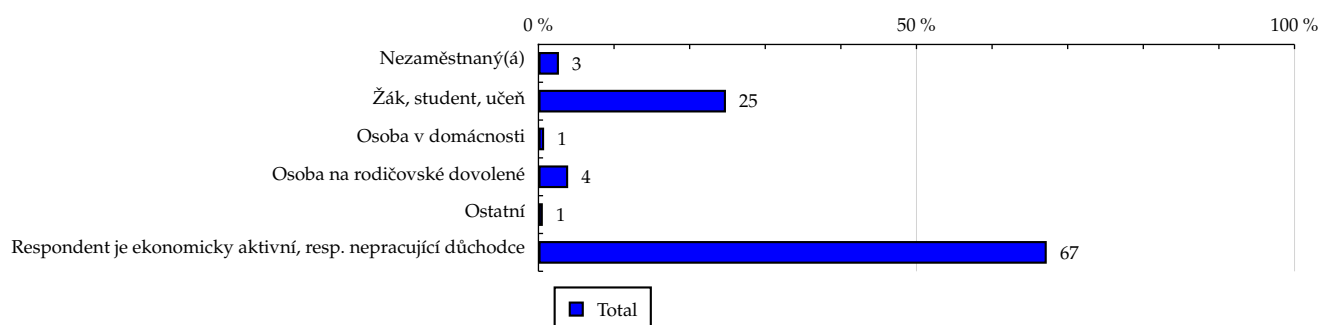


Zdroj: NetMonitor – SPIR – Mediaresearch & Gemius, Říjen 2009

TOTAL
Tabulka 22: Ekonomicky neaktivní jako

	TOTAL				
	RU (%)	RU (počet)	PV (%)	PV (počet)	TRP (%)
Nezaměstnaný(á)	2.71	147 144	3.18	225 924 371	150 007.78
Žák, student, učeň	24.80	1 346 454	21.00	1 491 411 327	108 218.22
Osoba v domácnosti	0.75	40 651	0.71	50 243 450	120 754.15
Osoba na rodičovské dovolené	3.93	213 593	5.54	393 216 872	179 861.66
Ostatní	0.58	31 469	0.82	58 036 168	180 178.28
Respondent je ekonomicky aktivní, resp. nepracující důchodce	67.23	3 650 514	68.76	4 884 232 704	130 718.45

Zdroj: NetMonitor – SPIR – Mediaresearch & Gemius, Říjen 2009

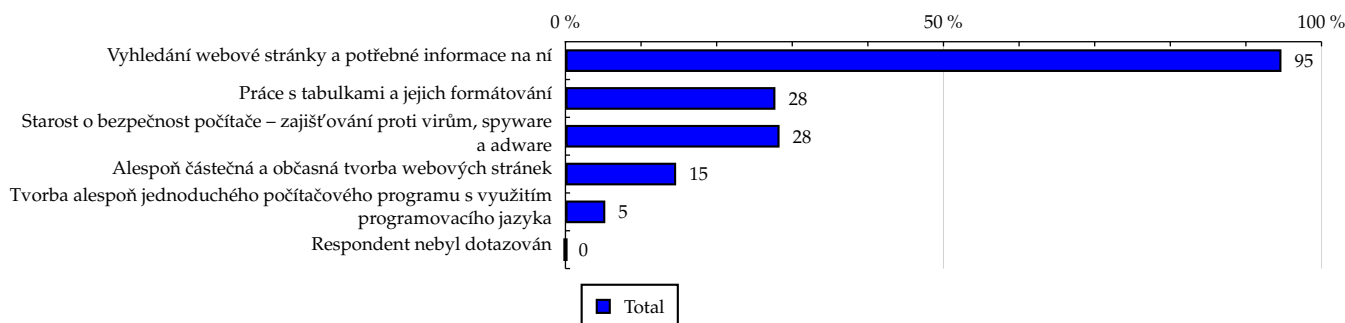
Graf 22: Ekonomicky neaktivní jako dle RU(%)


Zdroj: NetMonitor – SPIR – Mediaresearch & Gemius, Říjen 2009

Tabulka 23: Činnost respondenta na počítači

	TOTAL				
	RU (%)	RU (počet)	PV (%)	PV (počet)	TRP (%)
Vyhledání webové stránky a potřebné informace na ní	94.70	5 141 967	95.46	6 780 266 129	128 828.50
Práce s tabulkami a jejich formátování	27.77	1 508 114	25.23	1 792 117 257	116 098.55
Starost o bezpečnost počítače – zajišťování proti virům, spyware a adware	28.32	1 537 866	28.70	2 038 368 027	129 496.67
Alespoň částečná a občasná tvorba webových stránek	14.64	795 081	13.64	968 541 344	119 014.89
Tvorba alespoň jednoduchého počítačového programu s využitím programovacího jazyka	5.27	286 373	4.32	306 605 208	104 602.29
Respondent nebyl dotazován	0.00	0	0.00	0	-

Zdroj: NetMonitor – SPIR – Mediaresearch & Gemius, Říjen 2009

Graf 23: Činnost respondenta na počítači dle RU(%)


Zdroj: NetMonitor – SPIR – Mediaresearch & Gemius, Říjen 2009

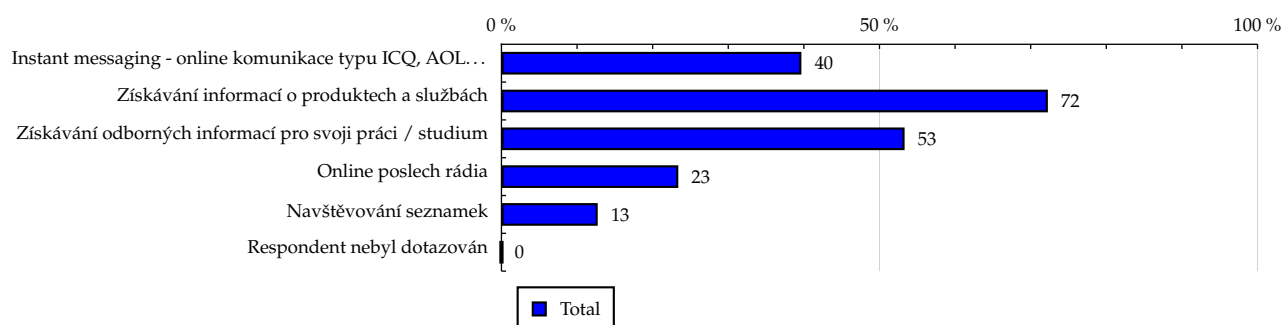
TOTAL

Tabulka 24: Pravidelné aktivity na internetu

	TOTAL				
	RU (%)	RU (počet)	PV (%)	PV (počet)	TRP (%)
Instant messaging - online komunikace typu ICQ, AOL...	39.67	2 153 927	40.52	2 878 133 818	130 549.28
Získávání informací o produktech a službách	72.27	3 924 159	74.45	5 287 924 720	131 653.73
Získávání odborných informací pro svoji práci / studium	53.32	2 895 412	50.52	3 588 653 388	121 092.06
Online poslech rádia	23.39	1 269 773	24.53	1 742 283 347	134 056.31
Navštěvování seznamek	12.73	691 091	15.34	1 089 500 822	154 023.33
Respondent nebyl dotazován	0.00	0	0.00	0	-

Zdroj: NetMonitor – SPIR – Mediaresearch & Gemius, Říjen 2009

Graf 24: Pravidelné aktivity na internetu dle RU(%)



Zdroj: NetMonitor – SPIR – Mediaresearch & Gemius, Říjen 2009

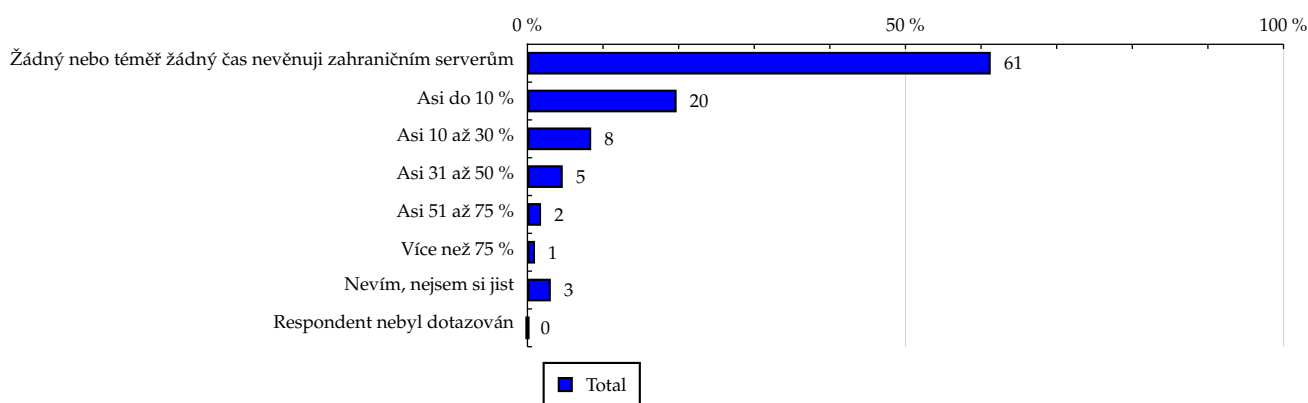
TOTAL

Tabulka 25: Čas trávený na zahraničních serverech v cizích jazycích vyjma slovenštiny

	TOTAL				
	RU (%)	RU (počet)	PV (%)	PV (počet)	TRP (%)
Žádný nebo téměř žádný čas nevěnuji zahraničním serverům	61.28	3 327 365	62.19	4 417 093 945	129 697.21
Asi do 10 %	19.73	1 071 435	19.84	1 409 301 597	128 508.74
Asi 10 až 30 %	8.43	457 856	8.36	593 864 068	126 722.20
Asi 31 až 50 %	4.67	253 819	4.14	294 170 922	113 232.20
Asi 51 až 75 %	1.80	97 473	1.40	99 599 009	99 830.89
Více než 75 %	1.00	54 165	0.97	69 088 503	124 618.01
Nevím, nejsem si jist	3.09	167 712	3.10	219 946 849	128 128.62
Respondent nebyl dotazován	0.00	0	0.00	0	-

Zdroj: NetMonitor – SPIR – Mediaresearch & Gemius, Říjen 2009

Graf 25: Čas trávený na zahraničních serverech v cizích jazycích vyjma slovenštiny dle RU(%)



Zdroj: NetMonitor – SPIR – Mediaresearch & Gemius, Říjen 2009

LEGENDA

Níže uváděný pojem "cílová skupina" (daná cílová skupina, vybraná cílová skupina, vybraná CS) je zde používán ve smyslu cílová skupina uvedená v řádku tabulky (resp. sloupci grafu) daného socio-demografického ukazatele, tj. např. cílová skupina "ženy", "Liberecký kraj", "Důchodce" apod. Cílová skupina Všichni je definována jako Osoby ve věku 10+ let, které alespoň jednou v posledním měsíci navštívily internet.

MÉDIUM:

RU(počet) – počet návštěvníků (reálných uživatelů) vybraného média z příslušné cílové skupiny

RU(%) – složení návštěvníků

Informace o profilu návštěvníků vybraného média – v podobě procentuálního rozložení uživatelů internetu (dle Reache) mezi jednotlivé cílové skupiny.

$RU(\%) = RU(\text{počet})(\text{médium})(\text{vybraná CS}) / RU(\text{počet})(\text{médium})(\text{CS všichni}) * 100$

Reach(%) – poměr počtu návštěvníků média z příslušné cílové skupiny ku velikosti této cílové skupiny

$Reach(\%)(\text{CS}) = RU(\text{počet})(\text{médium})(\text{CS}) / \text{velikost CS}(\text{počet}) * 100$

PV(počet) – počet zobrazení (page views) generovaných na médiu uživateli z příslušné cílové skupiny

PV(%) – složení zobrazení (page views)

Informace o profilu návštěvníků vybraného média – v podobě procentuálního rozložení uživatelů internetu (dle zobrazení (page views)) mezi jednotlivé cílové skupiny.

$PV(\%) = PV(\text{počet})(\text{médium})(\text{vybraná CS}) / PV(\text{počet})(\text{médium})(\text{CS všichni}) * 100$

TRP(%) – Target Rating Points

Hrubý zásah dané cílové skupiny na vybraném médiu.

$TRP(\%) = PV(\text{počet})(\text{médium}) / \text{velikost CS}(\text{počet}) * 100$

(obdobně je definován ukazatel GRP(%) Gross Rating Points, pouze jako cílová skupina je brána celá populace, cílová skupina "Všichni")

Afinita(%) – afinita reache

Koeficient vyjadřující vztah návštěvnosti vybraného média k návštěvnosti všech měřených médií.

$Afinita(\%) = Reach(\%)(\text{médium})(\text{vybraná CS}) / Reach(\%)(\text{médium})(\text{CS všichni})$

TOTAL:

Total RU(počet) – počet návštěvníků (reálných uživatelů) všech měřených médií z příslušné cílové skupiny

Total RU(%) – složení návštěvníků, tj. informace o profilu Reache celkem pro všechna měřená média

Informace o profilu návštěvníků všech měřených médií – v podobě procentuálního rozložení uživatelů internetu (dle Reache) mezi jednotlivé cílové skupiny.

$RU(\%) = RU(\text{počet})(\text{všechna média})(\text{vybraná CS}) / RU(\text{počet})(\text{všechna média})(\text{CS všichni}) * 100$

Total PV(počet) – počet zobrazení (page views) generovaných na všech měřených médiích uživateli z příslušné cílové skupiny

Total PV(%) – složení zobrazení, tj. informace o profilu zobrazení (page views) celkem pro všechna měřená média

Informace o profilu návštěvníků všech měřených médií – v podobě procentuálního rozložení uživatelů internetu (dle zobrazení (page views)) mezi jednotlivé cílové skupiny.

$PV(\%) = PV(\text{počet})(\text{všechna média})(\text{vybraná CS}) / PV(\text{počet})(\text{všechna média})(\text{CS všichni}) * 100$

Otázka IT znalosti

Základní – osoby, které deklarují základní znalosti práce s počítačem a internetem. (např. psaní základních textů, ukládání souborů, elektronická pošta, prohlížení www stránek apod.)

Nadstandardní – osoby, které deklarují užívání počítače a internetu na nadstandardní úrovni. (např. využívání matematických funkcí v tabulkovém procesoru, tvorba grafických prezentací, práce s vyhledávači, databáze na uživatelské úrovni apod.)

Profesionální – osoby, které se profesionálně věnují IT, technologiím apod. (např. programátorská nebo administrátorská činnost)

ABCDE klasifikace

ABCDE klasifikace umožňuje posuzování sociálního a ekonomického postavení jednotlivců ve společnosti. Obvykle je počítána pro přednostu domácnosti (hlavu domácnosti), vzhledem ke specifiku internetového dotazování byla přijata metoda přímého výpočtu přímo pro jednotlivé respondenty. Na aktualizaci ABCDE klasifikace pracovala v posledním roce metodická komise se zástupci výzkumných agentur, reklamních agentur a odborné veřejnosti. Výsledkem je navržení škály A,B,C1,C2,D,E1,E2,E3. Tato škála odpovídá mezinárodnímu standardu potvrzeného sdružením ESOMAR a i algoritmus zařazení jednotlivce odpovídá mezinárodním zvyklostem. ABCDE klasifikace rozčleňuje jednotlivce domácnosti do sociálních kategorií na základě ekonomického postavení (ekonomicky aktivní x neaktivní jednotlivce). Pro ekonomicky aktivní potom rozlišuje podnikatele a zaměstnance. Pozice v zaměstnání potom slouží k další diferenciaci (včetně případného počtu podřízených osob pro vedoucí zaměstnance). Pro všechny vzniklé třídy má na závěrečné zařazení vliv vzdělání zkoumané osoby. Pro ekonomicky neaktivní osoby se na základě standardu ESOMAR nepostupuje dle jejich posledního zaměstnání, ale na základě stupně ekonomické síly měřené prostřednictvím vybavenosti domácnosti, vliv vzdělání se projevuje i zde. Vzhledem k tomu, že mezinárodní postup odpovídá evropským stupňům, vychází při jeho použití horší sociální struktura obyvatel ČR než bylo zvykem pro stávající klasifikaci ABCD, nicméně tato struktura umožňuje provádět srovnání v rámci Evropy. Přesto se komise rozhodla, že pro použití v rámci ČR bude použita upravená škála, která zohlední specifika ČR. Tato upravená škála vzniká z evropského standardu posunutím o jednu nebo dvě třídy výše či níže na základě indexu životního minima domácnosti, ve které zkoumaná osoba žije.

A – Skupina s nejvyšším sociálním statusem ve společnosti daným vysoce prestižním zaměstnáním a zároveň nejvyššími příjmy.

B – Skupina s nadprůměrnými příjmy, obvykle vyšší management a skupina vyšších profesionálů s minimálně středoškolským vzděláním.

C1, C2 – Skupina s průměrným životním standardem a průměrnými příjmy. Jde o skupinu např. malých podnikatelů a živnostníků, techniků, úředníků a nižších odborníků.

D – Skupina s průměrným až mírně podprůměrným životním standardem. Patří sem např. skupina kvalifikovaných manuálních pracovníků.

E1, E2, E3 – Skupina charakterizována podprůměrným životním standardem, kde se nacházejí především neaktivní jednotlivci, tzn. nezaměstnaní, důchodci nebo nekvalifikovaní dělníci apod.

Otázky k ekonomické aktivitě a k zaměstnání:

Tyto otázky (ot.18, 19, 20, 21 a 22) jsou (mimo jiných) použity především ke stanovení ABCDE klasifikace. Na základě odpovědi respondenta na otázku 8 (Ekonomická aktivita) je dále dotazován skupinou specifických otázek. Otázka 8 je tedy použita jako filtr pro kladení dalších otázek. Tedy výše uvedených pět otázek není položeno každému respondentovi. Proto pro možnost tvorby cílových skupin v rámci celé populace je doplněna segmentace jednotlivých odpovědí na tuto otázku o skupinu respondentů, kterým tato příslušná otázka nebyla položena. Tedy například u otázky č. 20 "Podnikatelská činnost" je tato skupina označena "Respondent není podnikatel".