

SPIR NetMonitor

Výzkum sociodemografie návštěvníků internetu v České Republice

Název média:

TOTAL

Měsíc:

Září 2009

Základní informace	
Velikost internetové populace ČR	5 478 310
Počet respondentů	
Total (za všechna měřená média)	N = 33 500
RU(počet)	5 352 309
Reach(%)	97.70
PV(počet) (od návštěvníků z ČR)	6 414 337 051
PV(počet) (od všech návštěvníků)	6 829 815 397
GRP (%)	117 086.05

**Zdroj: NetMonitor – SPIR – Mediaresearch & Gemius
Září 2009**

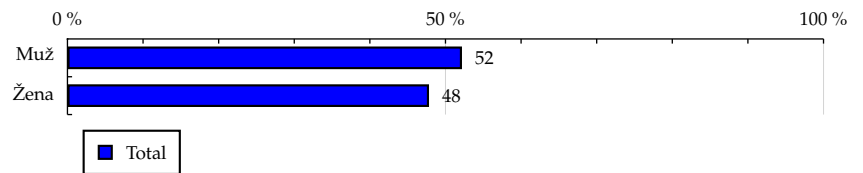
TOTAL

Tabulka 1: Pohlaví

	TOTAL				
	RU (%)	RU (počet)	PV (%)	PV (počet)	TRP (%)
Muž	52.18	2 792 718	51.51	3 303 848 106	115 581.26
Žena	47.82	2 559 590	48.49	3 110 488 945	118 727.91

Zdroj: NetMonitor – SPIR – Mediaresearch & Gemius, Září 2009

Graf 1: Pohlaví dle RU(%)



Zdroj: NetMonitor – SPIR – Mediaresearch & Gemius, Září 2009

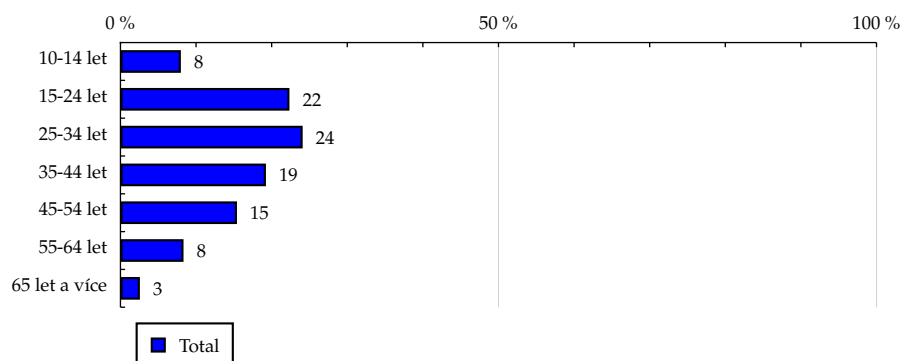
TOTAL

Tabulka 2: Věk

	TOTAL				
	RU (%)	RU (počet)	PV (%)	PV (počet)	TRP (%)
10-14 let	7.99	427 719	5.41	347 256 622	79 320.54
15-24 let	22.35	1 196 299	22.07	1 415 768 285	115 623.65
25-34 let	24.10	1 289 750	28.03	1 797 897 482	136 192.64
35-44 let	19.24	1 029 667	20.31	1 302 975 231	123 632.81
45-54 let	15.41	824 774	14.44	926 054 846	109 697.30
55-64 let	8.34	446 541	7.50	480 884 927	105 214.02
65 let a více	2.57	137 554	2.24	143 499 659	101 922.81

Zdroj: NetMonitor – SPIR – Mediaresearch & Gemius, Zář 2009

Graf 2: Věk dle RU(%)



Zdroj: NetMonitor – SPIR – Mediaresearch & Gemius, Zář 2009

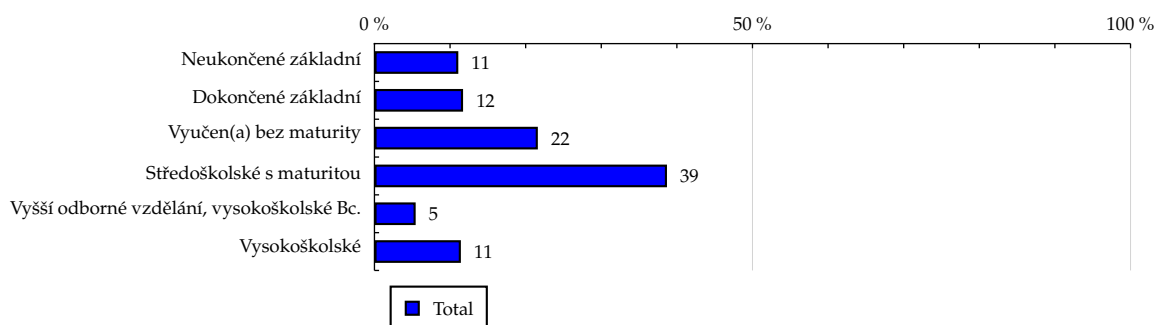
TOTAL

Tabulka 3: Nejvyšší dokončené vzdělání

	TOTAL				
	RU (%)	RU (počet)	PV (%)	PV (počet)	TRP (%)
Neukončené základní	11.09	593 598	7.96	510 469 031	84 017.82
Dokončené základní	11.72	627 240	11.93	765 475 516	119 231.63
Vyučen(a) bez maturity	21.61	1 156 892	26.50	1 699 758 087	143 545.16
Středoškolské s maturitou	38.69	2 070 803	39.54	2 536 316 191	119 662.78
Vyšší odborné vzdělání, vysokoškolské Bc.	5.45	291 801	5.41	347 239 298	116 261.65
Vysokoškolské	11.43	611 972	8.65	555 078 929	88 617.08

Zdroj: NetMonitor – SPIR – Mediaresearch & Gemius, Září 2009

Graf 3: Nejvyšší dokončené vzdělání dle RU(%)



Zdroj: NetMonitor – SPIR – Mediaresearch & Gemius, Září 2009

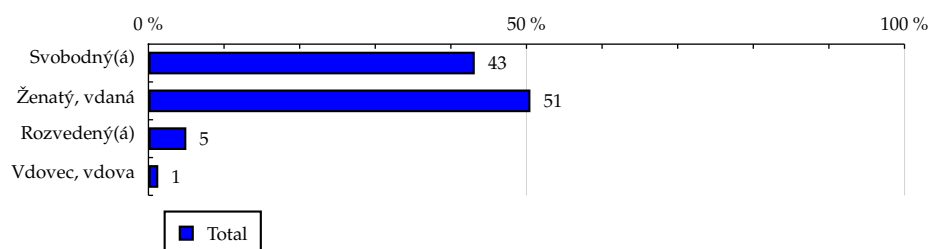
TOTAL

Tabulka 4: Rodinný stav

	TOTAL				
	RU (%)	RU (počet)	PV (%)	PV (počet)	TRP (%)
Svobodný(á)	43.16	2 310 280	42.85	2 748 828 972	116 245.86
Ženatý, vdaná	50.52	2 704 074	49.58	3 180 408 774	114 910.29
Rozvedený(á)	5.01	268 394	6.44	413 299 560	150 447.86
Vdovec, vdova	1.30	69 559	1.12	71 799 745	100 846.47

Zdroj: NetMonitor – SPIR – Mediaresearch & Gemius, Září 2009

Graf 4: Rodinný stav dle RU(%)



Zdroj: NetMonitor – SPIR – Mediaresearch & Gemius, Září 2009

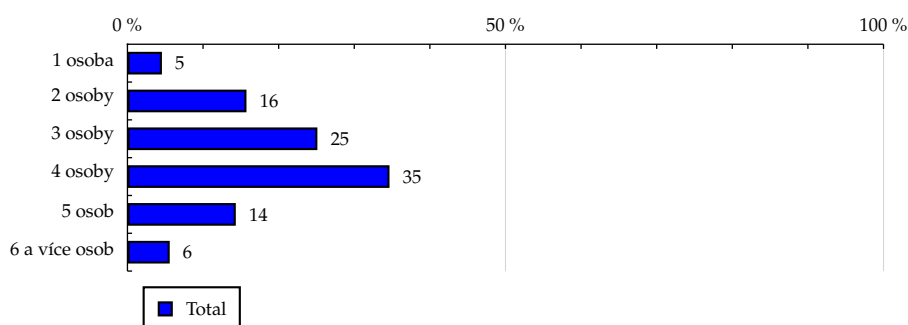
TOTAL

Tabulka 5: Počet osob v domácnosti

	TOTAL				
	RU (%)	RU (počet)	PV (%)	PV (počet)	TRP (%)
1 osoba	4.56	244 107	4.99	319 880 104	128 026.58
2 osoby	15.74	842 643	17.09	1 096 482 738	127 131.37
3 osoby	25.12	1 344 523	26.22	1 681 920 283	122 216.97
4 osoby	34.66	1 855 168	33.85	2 171 003 306	114 333.05
5 osob	14.33	766 799	13.18	845 503 778	107 727.88
6 a více osob	5.59	299 066	4.67	299 546 842	97 856.91

Zdroj: NetMonitor – SPIR – Mediaresearch & Gemius, Září 2009

Graf 5: Počet osob v domácnosti dle RU(%)



Zdroj: NetMonitor – SPIR – Mediaresearch & Gemius, Září 2009

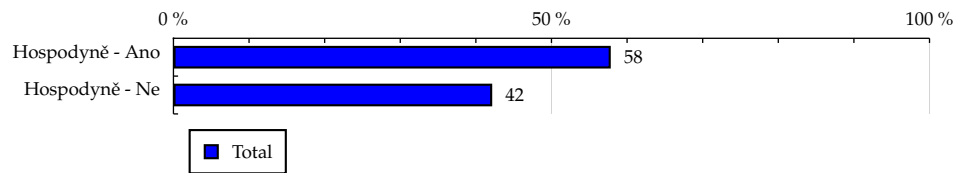
TOTAL

Tabulka 6: Hospodyně

	TOTAL				
	RU (%)	RU (počet)	PV (%)	PV (počet)	TRP (%)
Hospodyně - Ano	57.84	3 095 860	60.75	3 896 805 500	122 976.45
Hospodyně - Ne	42.16	2 256 448	39.25	2 517 531 552	109 004.40

Zdroj: NetMonitor – SPIR – Mediaresearch & Gemius, Září 2009

Graf 6: Hospodyně dle RU(%)

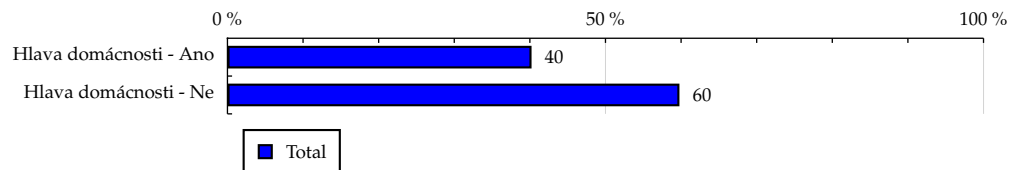


Zdroj: NetMonitor – SPIR – Mediaresearch & Gemius, Září 2009

TOTAL
Tabulka 7: Hlava domácnosti

	TOTAL				
	RU (%)	RU (počet)	PV (%)	PV (počet)	TRP (%)
Hlava domácnosti - Ano	40.22	2 152 935	40.26	2 582 625 185	117 199.28
Hlava domácnosti - Ne	59.78	3 199 373	59.74	3 831 711 867	117 009.86

Zdroj: NetMonitor – SPIR – Mediaresearch & Gemius, Září 2009

Graf 7: Hlava domácnosti dle RU(%)


Zdroj: NetMonitor – SPIR – Mediaresearch & Gemius, Září 2009

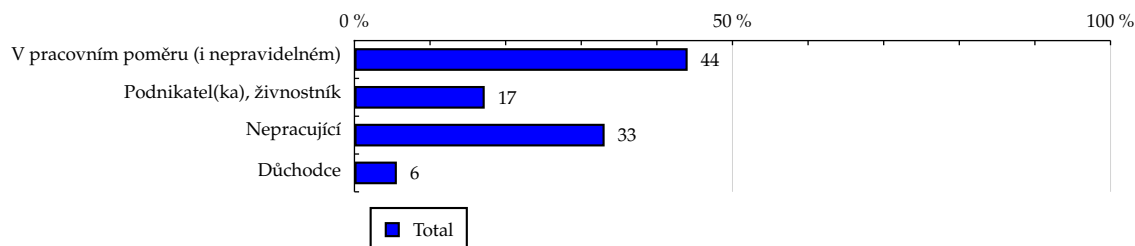
TOTAL

Tabulka 8: Ekonomická aktivita

	TOTAL				
	RU (%)	RU (počet)	PV (%)	PV (počet)	TRP (%)
V pracovním poměru (i nepravidelném)	44.07	2 358 613	45.04	2 889 259 964	119 680.80
Podnikatel(ka), živnostník	17.23	922 128	16.66	1 068 601 382	113 218.87
Nepracující	33.09	1 771 197	31.53	2 022 473 912	111 560.49
Důchodce	5.61	300 369	6.77	434 001 792	141 166.03

Zdroj: NetMonitor – SPIR – Mediaresearch & Gemius, Září 2009

Graf 8: Ekonomická aktivita dle RU(%)



Zdroj: NetMonitor – SPIR – Mediaresearch & Gemius, Září 2009

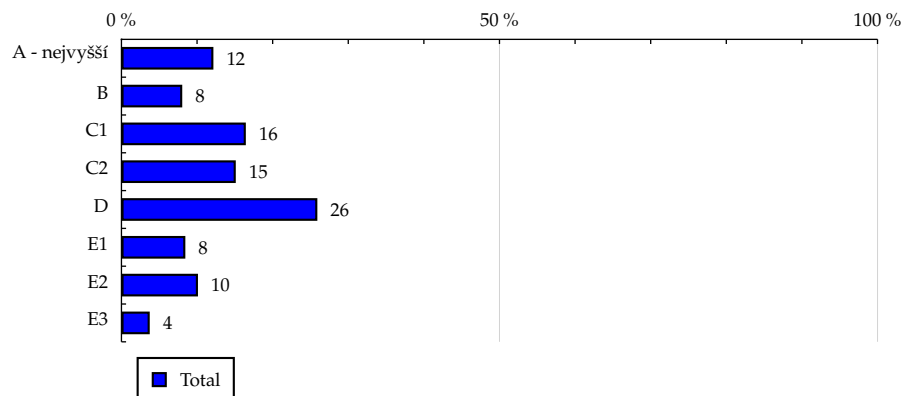
TOTAL

Tabulka 9: ABCDE národní socioekonomická klasifikace

	TOTAL				
	RU (%)	RU (počet)	PV (%)	PV (počet)	TRP (%)
A - nejvyšší	12.16	650 772	10.39	666 320 373	100 034.19
B	8.04	430 129	7.89	506 182 468	114 974.83
C1	16.45	880 340	16.12	1 033 732 081	114 723.32
C2	15.12	809 510	16.21	1 039 651 517	125 475.83
D	25.91	1 387 038	26.25	1 683 753 123	118 599.94
E1	8.45	452 196	9.60	615 680 466	133 021.71
E2	10.12	541 888	9.85	631 583 880	113 871.62
E3	3.74	200 432	3.70	237 433 144	115 735.86

Zdroj: NetMonitor – SPIR – Mediaresearch & Gemius, Září 2009

Graf 9: ABCDE národní socioekonomická klasifikace dle RU(%)



Zdroj: NetMonitor – SPIR – Mediaresearch & Gemius, Září 2009

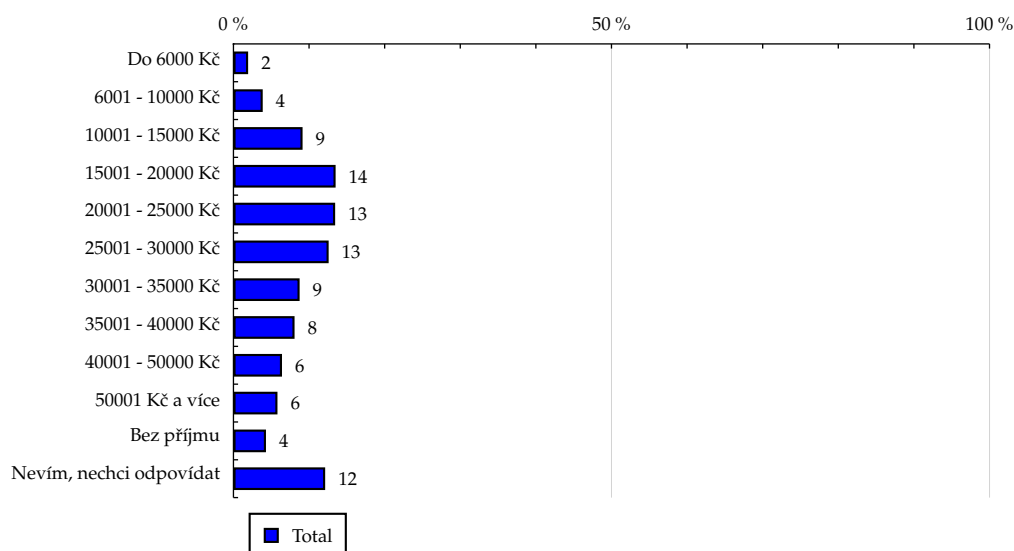
TOTAL

Tabulka 10: Čistý příjem domácnosti

	TOTAL				
	RU (%)	RU (počet)	PV (%)	PV (počet)	TRP (%)
Do 6000 Kč	1.94	104 087	1.77	113 448 292	106 485.84
6001 - 10000 Kč	3.87	207 206	4.52	290 189 124	136 827.49
10001 - 15000 Kč	9.14	489 184	10.70	686 128 126	137 033.55
15001 - 20000 Kč	13.51	723 292	14.41	924 200 380	124 837.95
20001 - 25000 Kč	13.45	719 977	14.03	899 869 083	122 111.01
25001 - 30000 Kč	12.59	673 897	13.02	835 041 548	121 062.22
30001 - 35000 Kč	8.75	468 081	8.99	576 407 391	120 310.21
35001 - 40000 Kč	8.08	432 232	6.87	440 452 475	99 558.06
40001 - 50000 Kč	6.42	343 426	6.18	396 557 784	112 815.19
50001 Kč a více	5.82	311 649	5.10	327 255 975	102 592.45
Bez příjmu	4.30	230 221	3.93	252 129 559	106 997.01
Nevím, nechci odpovídat	12.13	649 050	10.49	672 657 314	101 253.53

Zdroj: NetMonitor – SPIR – Mediaresearch & Gemius, Září 2009

Graf 10: Čistý příjem domácnosti dle RU(%)



Zdroj: NetMonitor – SPIR – Mediaresearch & Gemius, Září 2009

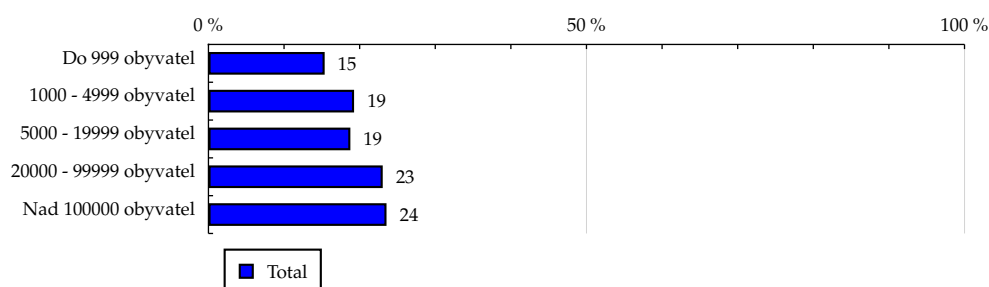
TOTAL

Tabulka 11: Velikost místa bydliště

	TOTAL				
	RU (%)	RU (počet)	PV (%)	PV (počet)	TRP (%)
Do 999 obyvatel	15.37	822 800	15.10	968 550 524	115 006.47
1000 - 4999 obyvatel	19.26	1 030 909	18.74	1 202 313 281	113 944.11
5000 - 19999 obyvatel	18.77	1 004 470	19.49	1 249 987 898	121 580.31
20000 - 99999 obyvatel	23.05	1 233 762	23.97	1 537 520 929	121 754.22
Nad 100000 obyvatel	23.55	1 260 366	22.70	1 455 964 418	112 862.20

Zdroj: NetMonitor – SPIR – Mediaresearch & Gemius, Zář 2009

Graf 11: Velikost místa bydliště dle RU(%)



Zdroj: NetMonitor – SPIR – Mediaresearch & Gemius, Zář 2009

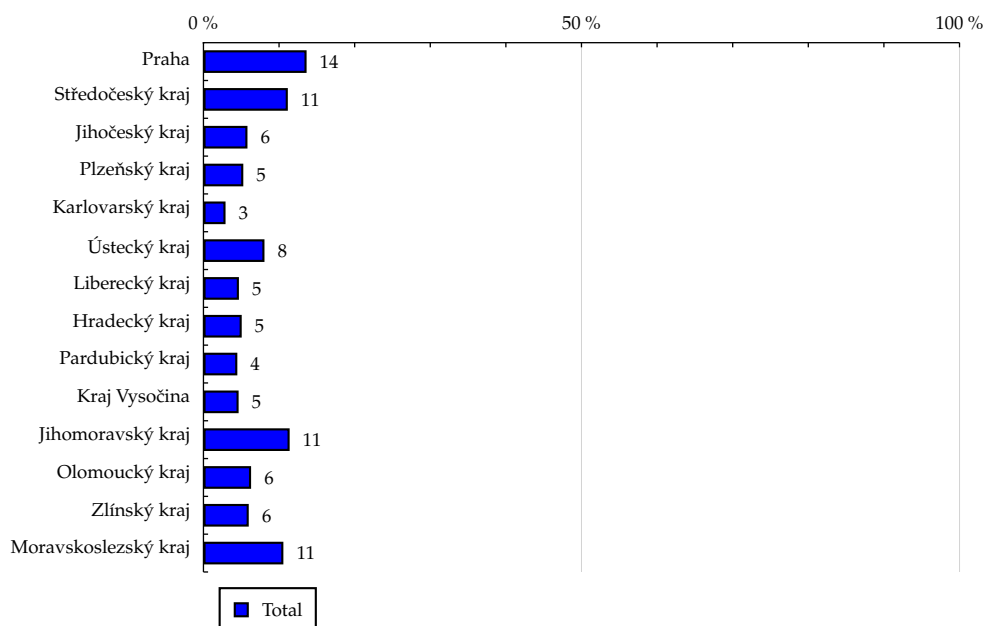
TOTAL

Tabulka 12: Kraj

	TOTAL				
	RU (%)	RU (počet)	PV (%)	PV (počet)	TRP (%)
Praha	13.64	729 896	12.00	769 887 082	103 052.92
Středočeský kraj	11.16	597 104	10.76	690 115 956	112 918.77
Jihočeský kraj	5.82	311 557	5.65	362 434 129	113 654.13
Plzeňský kraj	5.27	282 063	5.79	371 452 645	128 662.37
Karlovarský kraj	2.92	156 286	3.21	205 630 503	128 547.01
Ústecký kraj	8.07	431 823	9.27	594 864 126	134 587.90
Liberecký kraj	4.69	250 916	4.47	286 496 185	111 553.58
Hradecký kraj	5.06	270 774	4.92	315 612 349	113 878.30
Pardubický kraj	4.48	240 048	4.36	279 654 225	113 819.36
Kraj Vysočina	4.65	248 772	4.98	319 443 593	125 454.49
Jihomoravský kraj	11.40	610 059	11.11	712 389 259	114 087.92
Olomoucký kraj	6.30	336 980	6.41	411 029 321	119 168.96
Zlínský kraj	5.99	320 443	5.96	382 062 405	116 487.09
Moravskoslezský kraj	10.57	565 581	11.12	713 265 270	123 211.27

Zdroj: NetMonitor – SPIR – Mediaresearch & Gemius, Září 2009

Graf 12: Kraj dle RU(%)

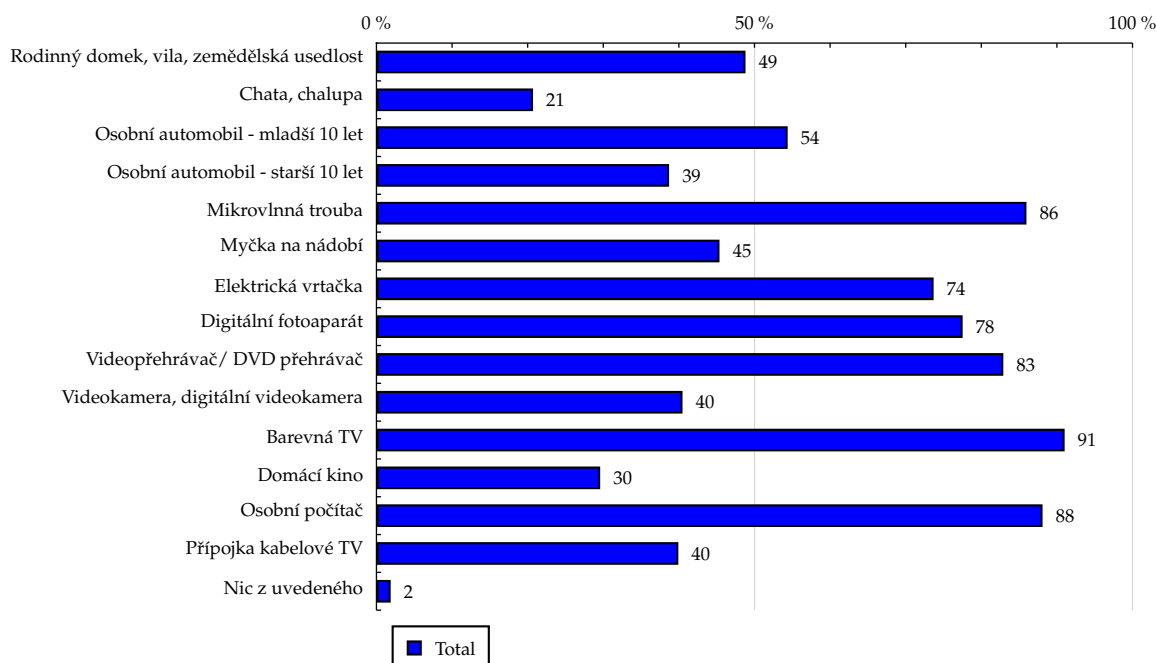


Zdroj: NetMonitor – SPIR – Mediaresearch & Gemius, Září 2009

Tabulka 13: Vybavenost

	TOTAL				
	RU (%)	RU (počet)	PV (%)	PV (počet)	TRP (%)
Rodinný domek, vila, zemědělská usedlost	48.81	2 612 249	45.50	2 918 456 860	109 152.40
Chata, chalupa	20.71	1 108 686	18.88	1 211 214 049	106 734.94
Osobní automobil - mladší 10 let	54.39	2 911 071	52.93	3 394 818 108	113 935.29
Osobní automobil - starší 10 let	38.70	2 071 527	38.96	2 499 133 101	117 867.26
Mikrovlnná trouba	85.97	4 601 218	86.12	5 524 305 003	117 300.35
Myčka na nádobí	45.37	2 428 272	40.45	2 594 436 790	104 385.51
Elektrická vrtačka	73.69	3 944 200	71.49	4 585 918 115	113 595.71
Digitální fotoaparát	77.53	4 149 630	76.33	4 895 806 282	115 268.17
Videopřehrávač/ DVD přehrávač	82.91	4 437 777	83.50	5 356 072 547	117 916.75
Videokamera, digitální videokamera	40.48	2 166 379	39.04	2 504 018 985	112 926.95
Barevná TV	91.02	4 871 901	91.44	5 865 440 648	117 624.20
Domácí kino	29.59	1 583 775	30.91	1 982 685 834	122 308.02
Osobní počítač	88.10	4 715 585	87.60	5 619 256 293	116 422.75
Přípojka kabelové TV	39.93	2 136 961	40.88	2 622 394 253	119 893.58
Nic z uvedeného	1.88	100 575	1.84	118 166 689	114 788.01

Zdroj: NetMonitor – SPIR – Mediaresearch & Gemius, Září 2009

Graf 13: Vybavenost dle RU(%)


Zdroj: NetMonitor – SPIR – Mediaresearch & Gemius, Září 2009

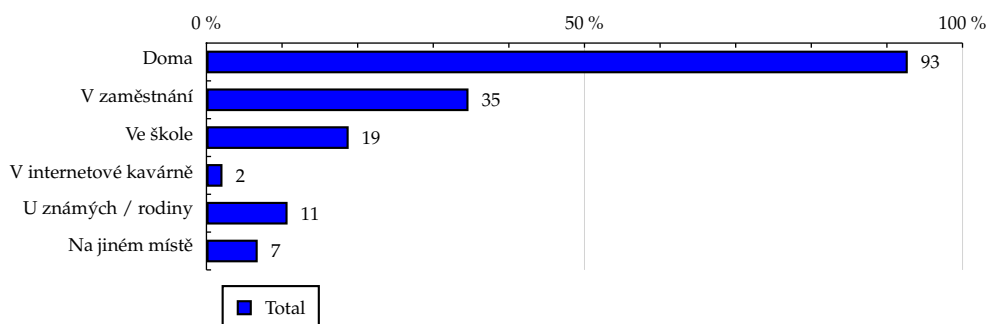
TOTAL

Tabulka 14: Všechna místa používání internetu

	TOTAL				
	RU (%)	RU (počet)	PV (%)	PV (počet)	TRP (%)
Doma	92.76	4 964 722	93.66	6 007 841 742	118 227.39
V zaměstnání	34.66	1 854 977	30.28	1 942 408 238	102 304.91
Ve škole	18.81	1 006 697	15.77	1 011 378 370	98 154.32
V internetové kavárně	2.12	113 453	1.99	127 874 705	110 118.73
U známých / rodiny	10.73	574 118	10.21	654 923 917	111 451.00
Na jiném místě	6.78	363 085	5.84	374 839 829	100 862.95

Zdroj: NetMonitor – SPIR – Mediaresearch & Gemius, Září 2009

Graf 14: Všechna místa používání internetu dle RU(%)



Zdroj: NetMonitor – SPIR – Mediaresearch & Gemius, Září 2009

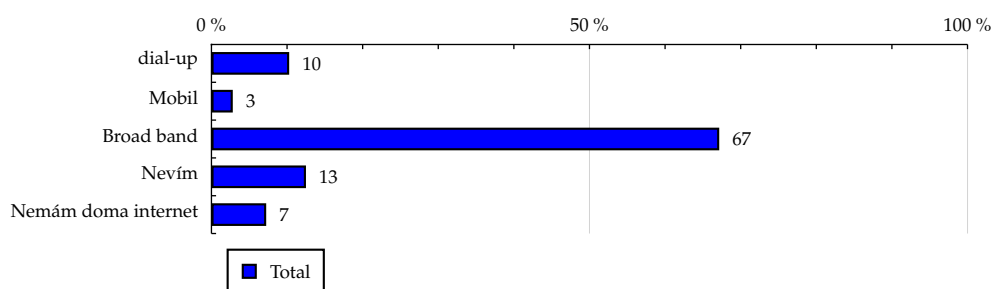
TOTAL

Tabulka 15: Způsob připojení doma

	TOTAL				
	RU (%)	RU (počet)	PV (%)	PV (počet)	TRP (%)
dial-up	10.28	550 423	10.75	689 665 023	122 415.41
Mobil	2.82	150 703	2.26	144 824 621	93 888.66
Broad band	67.16	3 594 366	69.36	4 449 289 935	120 938.04
Nevím	12.50	669 229	11.29	724 062 162	105 705.03
Nemám doma internet	7.24	387 586	6.34	406 495 309	102 466.38

Zdroj: NetMonitor – SPIR – Mediaresearch & Gemius, Zář 2009

Graf 15: Způsob připojení doma dle RU(%)



Zdroj: NetMonitor – SPIR – Mediaresearch & Gemius, Zář 2009

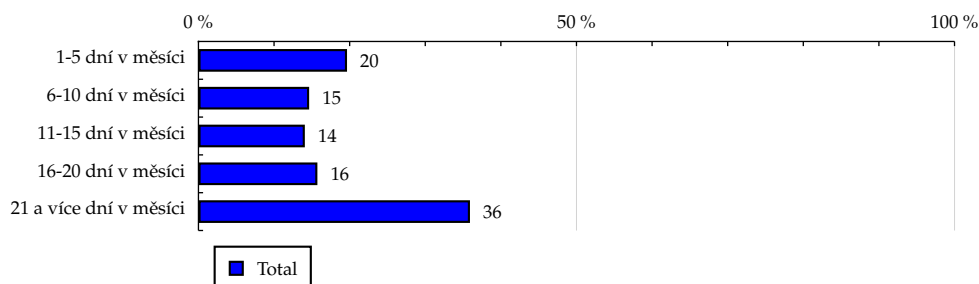
TOTAL

Tabulka 16: Měřená četnost užívání internetu (NetMonitor)

	TOTAL				
	RU (%)	RU (počet)	PV (%)	PV (počet)	TRP (%)
1-5 dní v měsíci	19.65	1 051 489	1.30	83 417 939	7 750.85
6-10 dní v měsíci	14.64	783 589	3.31	212 447 854	26 488.55
11-15 dní v měsíci	14.07	753 195	6.68	428 452 620	55 576.30
16-20 dní v měsíci	15.73	842 018	14.04	900 662 803	104 504.52
21 a více dní v měsíci	35.91	1 922 015	74.67	4 789 355 836	243 452.78

Zdroj: NetMonitor – SPIR – Mediaresearch & Gemius, Září 2009

Graf 16: Měřená četnost užívání internetu (NetMonitor) dle RU(%)



Zdroj: NetMonitor – SPIR – Mediaresearch & Gemius, Září 2009

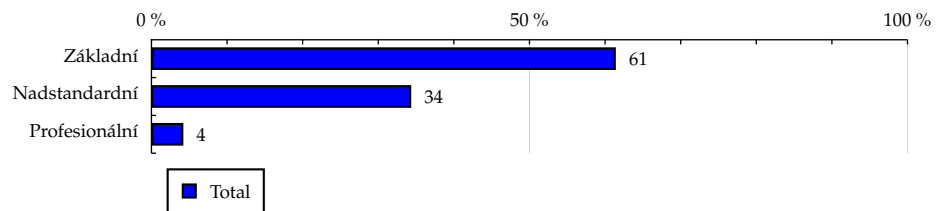
TOTAL

Tabulka 17: IT znalosti

	TOTAL				
	RU (%)	RU (počet)	PV (%)	PV (počet)	TRP (%)
Základní	61.42	3 287 576	64.40	4 130 568 722	122 752.00
Nadstandardní	34.36	1 838 949	32.29	2 071 140 343	110 035.87
Profesionální	4.22	225 783	3.31	212 627 986	92 007.57

Zdroj: NetMonitor – SPIR – Mediaresearch & Gemius, Zář 2009

Graf 17: IT znalosti dle RU(%)



Zdroj: NetMonitor – SPIR – Mediaresearch & Gemius, Zář 2009

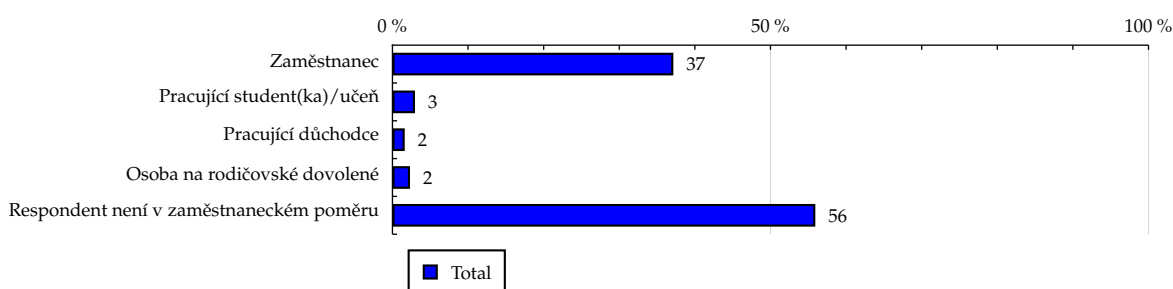
TOTAL

Tabulka 18: Ekonomicky aktivní jako

	TOTAL				
	RU (%)	RU (počet)	PV (%)	PV (počet)	TRP (%)
Zaměstnanec	37.15	1 988 196	37.82	2 425 734 989	119 200.62
Pracující student(ka)/učeň	2.98	159 425	2.89	185 478 367	113 665.98
Pracující důchodce	1.62	86 887	1.55	99 435 383	111 808.84
Osoba na rodičovské dovolené	2.32	124 102	2.78	178 611 226	140 611.74
Respondent není v zaměstnaneckém poměru	55.93	2 993 695	54.96	3 525 077 087	115 041.76

Zdroj: NetMonitor – SPIR – Mediaresearch & Gemius, Září 2009

Graf 18: Ekonomicky aktivní jako dle RU(%)

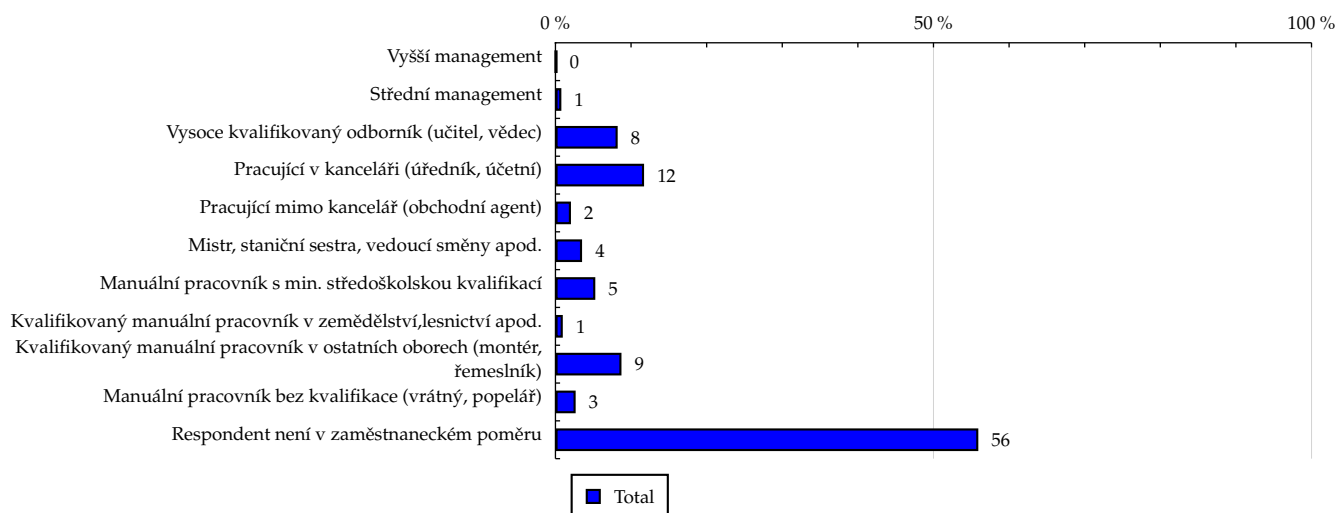


Zdroj: NetMonitor – SPIR – Mediaresearch & Gemius, Září 2009

Tabulka 19: Charakteristika zaměstnání

	TOTAL				
	RU (%)	RU (počet)	PV (%)	PV (počet)	TRP (%)
Vyšší management	0.14	7 398	0.12	7 745 473	102 280.18
Střední management	0.78	41 588	0.66	42 113 485	98 934.30
Vysoce kvalifikovaný odborník (učitel, vědec)	8.23	440 706	6.31	404 895 625	89 761.19
Pracující v kanceláři (úředník, účetní)	11.72	627 238	11.87	761 319 198	118 584.63
Pracující mimo kancelář (obchodní agent)	2.05	109 687	1.89	121 514 322	108 234.39
Mistr, staniční sestra, vedoucí směny apod.	3.52	188 176	3.58	229 805 354	119 313.15
Manuální pracovník s min. středoškolskou kvalifikací	5.27	281 876	5.38	345 075 526	119 605.10
Kvalifikovaný manuální pracovník v zemědělství, lesnictví apod.	0.97	51 971	1.12	71 799 319	134 974.15
Kvalifikovaný manuální pracovník v ostatních oborech (montér, řemeslník)	8.73	467 137	11.10	711 887 416	148 888.56
Manuální pracovník bez kvalifikace (vrátný, popelář)	2.67	142 831	3.01	193 104 246	132 087.48
Respondent není v zaměstnaneckém poměru	55.93	2 993 695	54.96	3 525 077 087	115 041.76

Zdroj: NetMonitor – SPIR – Mediaresearch & Gemius, Září 2009

Graf 19: Charakteristika zaměstnání dle RU(%)


Zdroj: NetMonitor – SPIR – Mediaresearch & Gemius, Září 2009

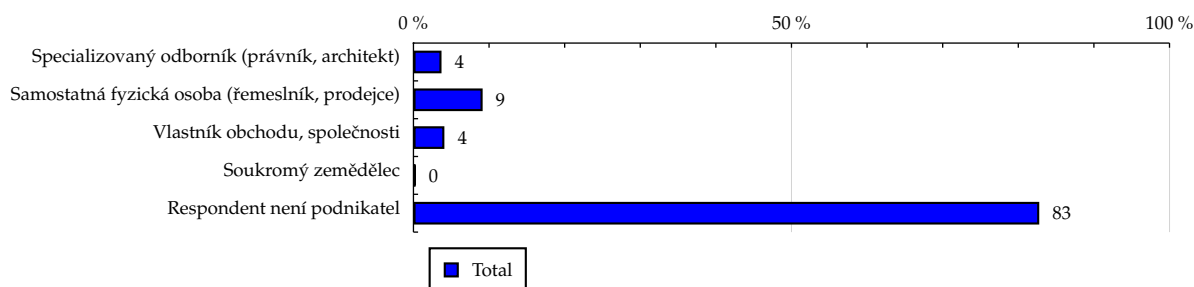
TOTAL

Tabulka 20: Podnikatelská činnost

	TOTAL				
	RU (%)	RU (počet)	PV (%)	PV (počet)	TRP (%)
Specializovaný odborník (právník, architekt)	3.71	198 486	3.06	196 519 935	96 731.91
Samostatná fyzická osoba (řemeslník, prodejce)	9.15	489 808	9.60	616 095 460	122 889.91
Vlastník obchodu, společnosti	4.09	218 905	3.71	237 782 525	106 125.01
Soukromý zemědělec	0.28	14 927	0.28	18 203 462	119 138.84
Respondent není podnikatel	82.77	4 430 180	83.34	5 345 735 669	117 891.00

Zdroj: NetMonitor – SPIR – Mediaresearch & Gemius, Září 2009

Graf 20: Podnikatelská činnost dle RU(%)



Zdroj: NetMonitor – SPIR – Mediaresearch & Gemius, Září 2009

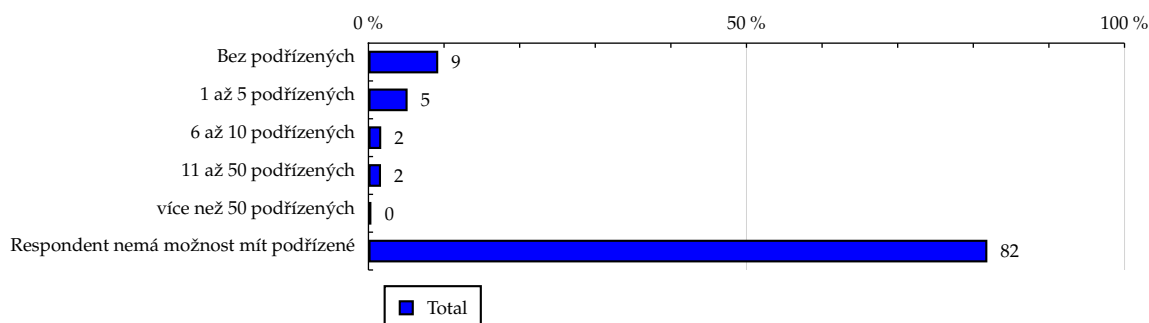
TOTAL

Tabulka 21: Počet podřízených

	TOTAL				
	RU (%)	RU (počet)	PV (%)	PV (počet)	TRP (%)
Bez podřízených	9.23	494 156	9.48	607 943 178	120 196.86
1 až 5 podřízených	5.18	277 023	4.78	306 725 932	108 175.39
6 až 10 podřízených	1.69	90 442	1.37	88 000 497	95 061.58
11 až 50 podřízených	1.66	88 806	1.45	93 264 765	102 605.23
více než 50 podřízených	0.39	20 686	0.35	22 525 969	106 388.51
Respondent nemá možnost mít podřízené	81.86	4 381 193	82.56	5 295 876 711	118 097.30

Zdroj: NetMonitor – SPIR – Mediaresearch & Gemius, Září 2009

Graf 21: Počet podřízených dle RU(%)



Zdroj: NetMonitor – SPIR – Mediaresearch & Gemius, Září 2009

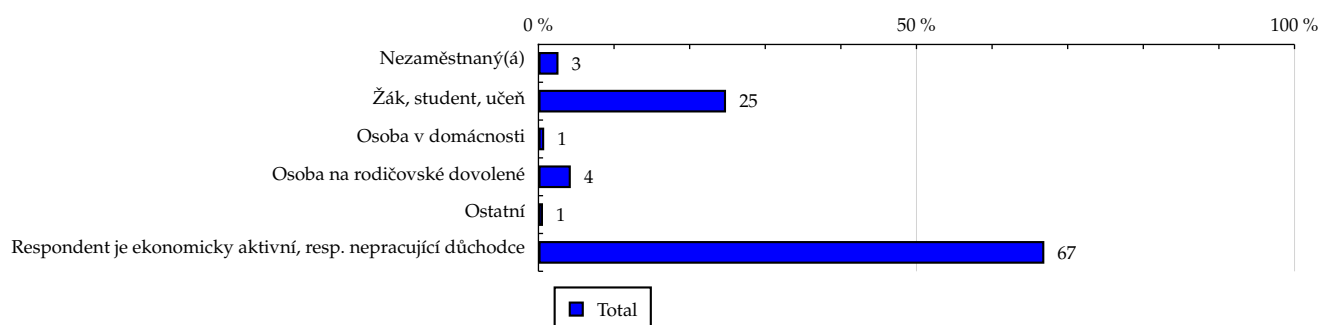
TOTAL

Tabulka 22: Ekonomicky neaktivní jako

	TOTAL				
	RU (%)	RU (počet)	PV (%)	PV (počet)	TRP (%)
Nezaměstnaný(á)	2.65	141 891	3.34	214 361 297	147 599.55
Žák, student, učeň	24.81	1 327 726	21.24	1 362 203 992	100 237.02
Osoba v domácnosti	0.76	40 455	1.03	65 915 744	159 185.39
Osoba na rodičovské dovolené	4.28	228 933	5.23	335 318 966	143 101.05
Ostatní	0.60	32 190	0.70	44 673 913	135 587.23
Respondent je ekonomicky aktivní, resp. nepracující důchodce	66.91	3 581 111	68.47	4 391 863 139	119 818.97

Zdroj: NetMonitor – SPIR – Mediaresearch & Gemius, Září 2009

Graf 22: Ekonomicky neaktivní jako dle RU(%)

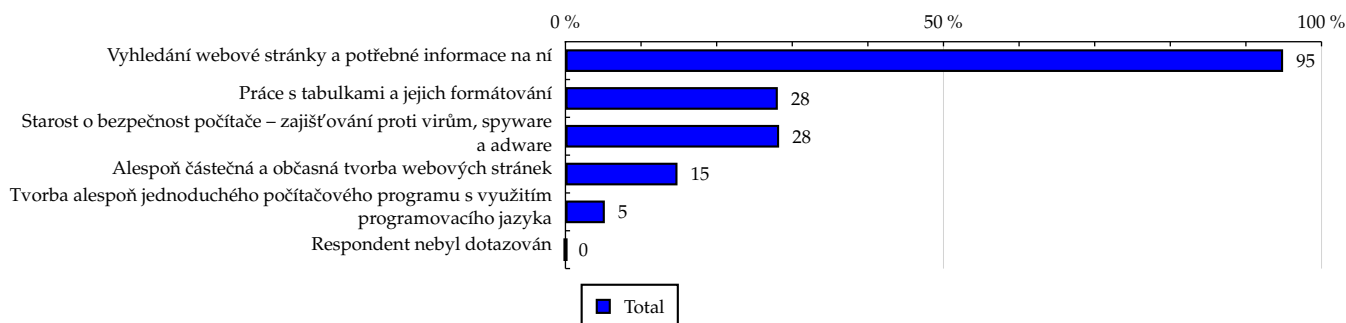


Zdroj: NetMonitor – SPIR – Mediaresearch & Gemius, Září 2009

Tabulka 23: Činnost respondenta na počítači

	TOTAL				
	RU (%)	RU (počet)	PV (%)	PV (počet)	TRP (%)
Vyhledání webové stránky a potřebné informace na ní	94.92	5 080 251	95.05	6 097 100 220	117 255.35
Práce s tabulkami a jejich formátování	28.09	1 503 599	25.43	1 630 939 012	105 974.16
Starost o bezpečnost počítače – zajišťování proti virům, spyware a adware	28.26	1 512 343	28.67	1 838 912 744	118 796.96
Alespoň částečná a občasná tvorba webových stránek	14.82	793 083	13.87	889 782 740	109 612.44
Tvorba alespoň jednoduchého počítačového programu s využitím programovacího jazyka	5.21	278 926	4.38	281 028 802	98 436.30
Respondent nebyl dotazován	0.01	666	0.01	722 168	105 874.26

Zdroj: NetMonitor – SPIR – Mediaresearch & Gemius, Září 2009

Graf 23: Činnost respondenta na počítači dle RU(%)


Zdroj: NetMonitor – SPIR – Mediaresearch & Gemius, Září 2009

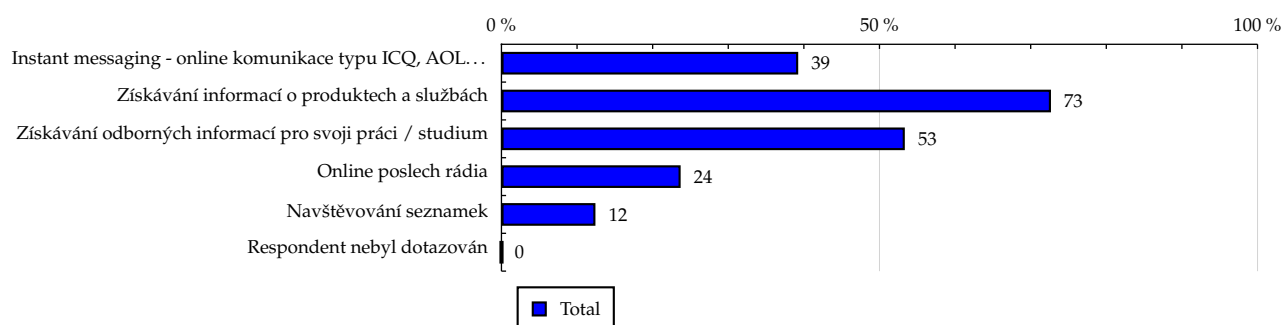
TOTAL

Tabulka 24: Pravidelné aktivity na internetu

	TOTAL				
	RU (%)	RU (počet)	PV (%)	PV (počet)	TRP (%)
Instant messaging - online komunikace typu ICQ, AOL...	39.25	2 100 792	40.67	2 608 849 345	121 327.85
Získávání informací o produktech a službách	72.68	3 889 914	74.37	4 770 353 454	119 813.31
Získávání odborných informací pro svoji práci / studium	53.35	2 855 651	50.14	3 216 328 352	110 039.79
Online poslech rádia	23.70	1 268 361	24.67	1 582 495 187	121 897.22
Navštěvování seznamek	12.43	665 447	15.57	998 581 406	146 610.32
Respondent nebyl dotazován	0.01	666	0.01	722 168	105 874.26

Zdroj: NetMonitor – SPIR – Mediaresearch & Gemius, Září 2009

Graf 24: Pravidelné aktivity na internetu dle RU(%)



Zdroj: NetMonitor – SPIR – Mediaresearch & Gemius, Září 2009

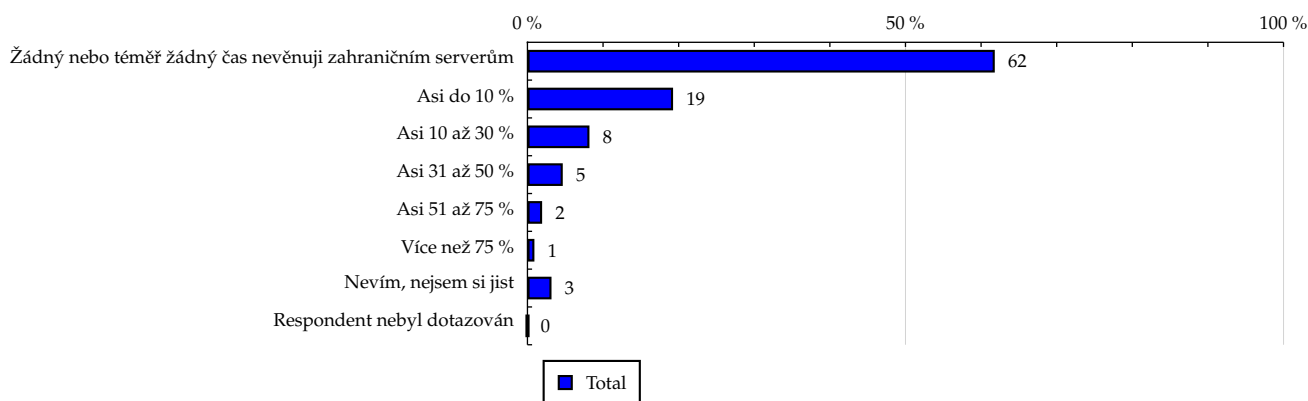
TOTAL

Tabulka 25: Čas trávený na zahraničních serverech v cizích jazycích vyjma slovenštiny

	TOTAL				
	RU (%)	RU (počet)	PV (%)	PV (počet)	TRP (%)
Žádný nebo téměř žádný čas nevěnuji zahraničním serverům	61.81	3 308 302	62.33	3 998 354 204	118 078.44
Asi do 10 %	19.26	1 031 099	20.17	1 293 825 709	122 594.20
Asi 10 až 30 %	8.20	438 934	8.16	523 202 329	116 456.67
Asi 31 až 50 %	4.67	250 000	4.01	257 275 679	100 543.28
Asi 51 až 75 %	1.94	103 632	1.54	98 692 909	93 042.87
Více než 75 %	0.92	49 293	0.78	50 052 996	99 206.09
Nevím, nejsem si jist	3.18	170 379	3.00	192 211 057	110 218.54
Respondent nebyl dotazován	0.01	666	0.01	722 168	105 874.26

Zdroj: NetMonitor – SPIR – Mediaresearch & Gemius, Zář 2009

Graf 25: Čas trávený na zahraničních serverech v cizích jazycích vyjma slovenštiny dle RU(%)



Zdroj: NetMonitor – SPIR – Mediaresearch & Gemius, Zář 2009

LEGENDA

Níže uváděný pojem "cílová skupina" (daná cílová skupina, vybraná cílová skupina, vybraná CS) je zde používán ve smyslu cílová skupina uvedená v řádku tabulky (resp. sloupci grafu) daného socio-demografického ukazatele, tj. např. cílová skupina "ženy", "Liberecký kraj", "Důchodce" apod. Cílová skupina Všichni je definována jako Osoby ve věku 10+ let, které alespoň jednou v posledním měsíci navštívily internet.

MÉDIUM:

RU(počet) – počet návštěvníků (reálných uživatelů) vybraného média z příslušné cílové skupiny

RU(%) – složení návštěvníků

Informace o profilu návštěvníků vybraného média – v podobě procentuálního rozložení uživatelů internetu (dle Reache) mezi jednotlivé cílové skupiny.

$RU(\%) = RU(\text{počet})(\text{médium})(\text{vybraná CS}) / RU(\text{počet})(\text{médium})(\text{CS všichni}) * 100$

Reach(%) – poměr počtu návštěvníků média z příslušné cílové skupiny ku velikosti této cílové skupiny

$Reach(\%)(\text{CS}) = RU(\text{počet})(\text{médium})(\text{CS}) / \text{velikost CS}(\text{počet}) * 100$

PV(počet) – počet zobrazení (page views) generovaných na médiu uživateli z příslušné cílové skupiny

PV(%) – složení zobrazení (page views)

Informace o profilu návštěvníků vybraného média – v podobě procentuálního rozložení uživatelů internetu (dle zobrazení (page views)) mezi jednotlivé cílové skupiny.

$PV(\%) = PV(\text{počet})(\text{médium})(\text{vybraná CS}) / PV(\text{počet})(\text{médium})(\text{CS všichni}) * 100$

TRP(%) – Target Rating Points

Hrubý zásah dané cílové skupiny na vybraném médiu.

$TRP(\%) = PV(\text{počet})(\text{médium}) / \text{velikost CS}(\text{počet}) * 100$

(obdobně je definován ukazatel GRP(%) Gross Rating Points, pouze jako cílová skupina je brána celá populace, cílová skupina "Všichni")

Afinita(%) – afinita reache

Koeficient vyjadřující vztah návštěvnosti vybraného média k návštěvnosti všech měřených médií.

$Afinita(\%) = Reach(\%)(\text{médium})(\text{vybraná CS}) / Reach(\%)(\text{médium})(\text{CS všichni})$

TOTAL:

Total RU(počet) – počet návštěvníků (reálných uživatelů) všech měřených médií z příslušné cílové skupiny

Total RU(%) – složení návštěvníků, tj. informace o profilu Reache celkem pro všechna měřená média

Informace o profilu návštěvníků všech měřených médií – v podobě procentuálního rozložení uživatelů internetu (dle Reache) mezi jednotlivé cílové skupiny.

$RU(\%) = RU(\text{počet})(\text{všechna média})(\text{vybraná CS}) / RU(\text{počet})(\text{všechna média})(\text{CS všichni}) * 100$

Total PV(počet) – počet zobrazení (page views) generovaných na všech měřených médiích uživateli z příslušné cílové skupiny

Total PV(%) – složení zobrazení, tj. informace o profilu zobrazení (page views) celkem pro všechna měřená média

Informace o profilu návštěvníků všech měřených médií – v podobě procentuálního rozložení uživatelů internetu (dle zobrazení (page views)) mezi jednotlivé cílové skupiny.

$PV(\%) = PV(\text{počet})(\text{všechna média})(\text{vybraná CS}) / PV(\text{počet})(\text{všechna média})(\text{CS všichni}) * 100$

Otázka IT znalosti

Základní – osoby, které deklarují základní znalosti práce s počítačem a internetem. (např. psaní základních textů, ukládání souborů, elektronická pošta, prohlížení www stránek apod.)

Nadstandardní – osoby, které deklarují užívání počítače a internetu na nadstandardní úrovni. (např. využívání matematických funkcí v tabulkovém procesoru, tvorba grafických prezentací, práce s vyhledávači, databáze na uživatelské úrovni apod.)

Profesionální – osoby, které se profesionálně věnují IT, technologiím apod. (např. programátorská nebo administrátorská činnost)

ABCDE klasifikace

ABCDE klasifikace umožňuje posuzování sociálního a ekonomického postavení jednotlivců ve společnosti. Obvykle je počítána pro přednostu domácnosti (hlavu domácnosti), vzhledem ke specifiku internetového dotazování byla přijata metoda přímého výpočtu přímo pro jednotlivé respondenty. Na aktualizaci ABCDE klasifikace pracovala v posledním roce metodická komise se zástupci výzkumných agentur, reklamních agentur a odborné veřejnosti. Výsledkem je navržení škály A,B,C1,C2,D,E1,E2,E3. Tato škála odpovídá mezinárodnímu standardu potvrzeného sdružením ESOMAR a i algoritmus zařazení jednotlivce odpovídá mezinárodním zvyklostem. ABCDE klasifikace rozčleňuje jednotlivce domácnosti do sociálních kategorií na základě ekonomického postavení (ekonomicky aktivní x neaktivní jednotlivce). Pro ekonomicky aktivní potom rozlišuje podnikatele a zaměstnance. Pozice v zaměstnání potom slouží k další diferenciaci (včetně případného počtu podřízených osob pro vedoucí zaměstnance). Pro všechny vzniklé třídy má na závěrečné zařazení vliv vzdělání zkoumané osoby. Pro ekonomicky neaktivní osoby se na základě standardu ESOMAR nepostupuje dle jejich posledního zaměstnání, ale na základě stupně ekonomické síly měřené prostřednictvím vybavenosti domácnosti, vliv vzdělání se projevuje i zde. Vzhledem k tomu, že mezinárodní postup odpovídá evropským stupňům, vychází při jeho použití horší sociální struktura obyvatel ČR než bylo zvykem pro stávající klasifikaci ABCD, nicméně tato struktura umožňuje provádět srovnání v rámci Evropy. Přesto se komise rozhodla, že pro použití v rámci ČR bude použita upravená škála, která zohlední specifika ČR. Tato upravená škála vzniká z evropského standardu posunutím o jednu nebo dvě třídy výše či níže na základě indexu životního minima domácnosti, ve které zkoumaná osoba žije.

A – Skupina s nejvyšším sociálním statusem ve společnosti daným vysoce prestižním zaměstnáním a zároveň nejvyššími příjmy.

B – Skupina s nadprůměrnými příjmy, obvykle vyšší management a skupina vyšších profesionálů s minimálně středoškolským vzděláním.

C1, C2 – Skupina s průměrným životním standardem a průměrnými příjmy. Jde o skupinu např. malých podnikatelů a živnostníků, techniků, úředníků a nižších odborníků.

D – Skupina s průměrným až mírně podprůměrným životním standardem. Patří sem např. skupina kvalifikovaných manuálních pracovníků.

E1, E2, E3 – Skupina charakterizována podprůměrným životním standardem, kde se nacházejí především neaktivní jednotlivci, tzn. nezaměstnaní, důchodci nebo nekvalifikovaní dělníci apod.

Otázky k ekonomické aktivitě a k zaměstnání:

Tyto otázky (ot.18, 19, 20, 21 a 22) jsou (mimo jiných) použity především ke stanovení ABCDE klasifikace. Na základě odpovědi respondenta na otázku 8 (Ekonomická aktivita) je dále dotazován skupinou specifických otázek. Otázka 8 je tedy použita jako filtr pro kladení dalších otázek. Tedy výše uvedených pět otázek není položeno každému respondentovi. Proto pro možnost tvorby cílových skupin v rámci celé populace je doplněna segmentace jednotlivých odpovědí na tuto otázku o skupinu respondentů, kterým tato příslušná otázka nebyla položena. Tedy například u otázky č. 20 "Podnikatelská činnost" je tato skupina označena "Respondent není podnikatel".