

SPIR NetMonitor

Výzkum sociodemografie návštěvníků internetu v České Republice

Název média:

TOTAL

Měsíc:

Srpen 2009

Základní informace	
Velikost internetové populace ČR	5 182 935
Počet respondentů	
Médium	N = 99 105
Total (za všechna měřená média)	N = 99 105
RU(počet)	5 063 728
Reach(%)	97.70
PV(počet) (od návštěvníků z ČR)	6 275 975 779
PV(počet) (od všech návštěvníků)	6 693 679 881
GRP (%)	121 089.22

**Zdroj: NetMonitor – SPIR – Mediaresearch & Gemius
Srpen 2009**

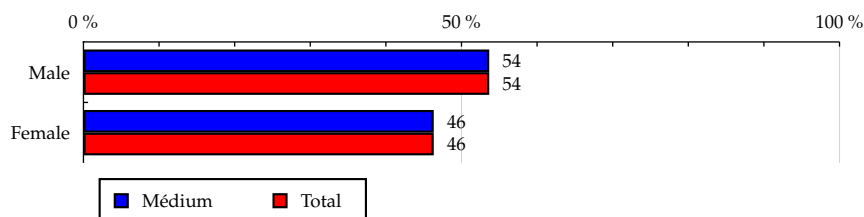
TOTAL

Tabulka 1: Sex

	MÉDIUM							TOTAL			
	RU (%)	RU (počet)	Reach (%)	PV (%)	PV (počet)	TRP (%)	Afinita (%)	RU (%)	RU (počet)	PV (%)	PV (počet)
Male	53.67	2 717 550	97.70	51.66	3 242 364 146	116 567.82	100.00	53.67	2 717 550	51.66	3 242 364 146
Female	46.33	2 346 177	97.70	48.34	3 033 611 633	126 326.31	100.00	46.33	2 346 177	48.34	3 033 611 633

Zdroj: NetMonitor – SPIR – Mediaresearch & Gemius, Srpen 2009

Graf 1: Sex dle RU(%)



Zdroj: NetMonitor – SPIR – Mediaresearch & Gemius, Srpen 2009

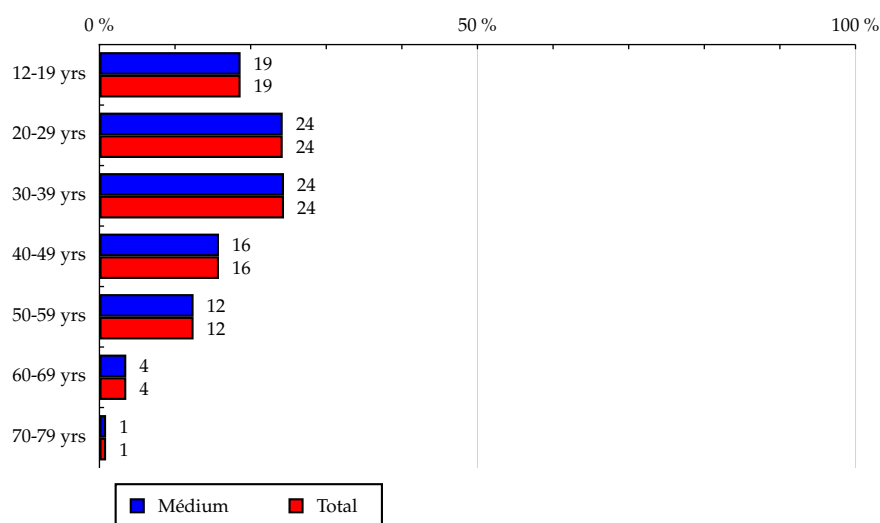
TOTAL

Tabulka 2: Age

	MÉDIUM							TOTAL			
	RU (%)	RU (počet)	Reach (%)	PV (%)	PV (počet)	TRP (%)	Afinita (%)	RU (%)	RU (počet)	PV (%)	PV (počet)
12-19 yrs	18.67	945 196	97.70	18.25	1 145 454 292	118 399.67	100.00	18.67	945 196	18.25	1 145 454 292
20-29 yrs	24.24	1 227 499	97.70	24.90	1 562 515 476	124 364.89	100.00	24.24	1 227 499	24.90	1 562 515 476
30-39 yrs	24.41	1 235 853	97.70	26.06	1 635 281 160	129 276.59	100.00	24.41	1 235 853	26.06	1 635 281 160
40-49 yrs	15.81	800 422	97.70	15.56	976 373 269	119 176.58	100.00	15.81	800 422	15.56	976 373 269
50-59 yrs	12.45	630 383	97.70	11.26	706 368 406	109 476.62	100.00	12.45	630 383	11.26	706 368 406
60-69 yrs	3.55	179 711	97.70	3.26	204 442 312	111 145.20	100.00	3.55	179 711	3.26	204 442 312
70-79 yrs	0.88	44 662	97.70	0.73	45 540 863	99 622.56	100.00	0.88	44 662	0.73	45 540 863

Zdroj: NetMonitor – SPIR – Mediaresearch & Gemius, Srpen 2009

Graf 2: Age dle RU(%)



Zdroj: NetMonitor – SPIR – Mediaresearch & Gemius, Srpen 2009

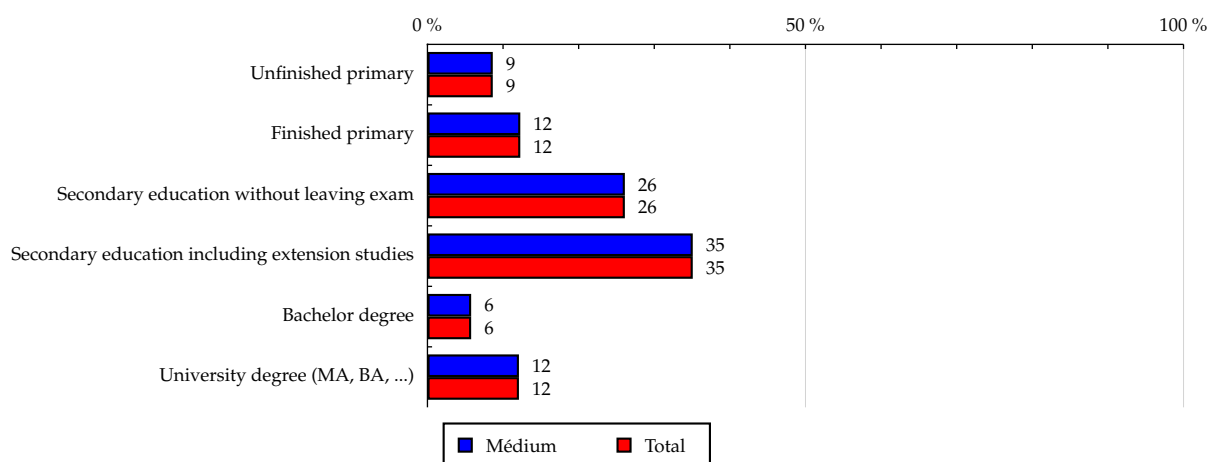
TOTAL

Tabulka 3: Highest Education

	MÉDIUM							TOTAL			
	RU (%)	RU (počet)	Reach (%)	PV (%)	PV (počet)	TRP (%)	Afinita (%)	RU (%)	RU (počet)	PV (%)	PV (počet)
Unfinished primary	8.64	437 403	97.70	7.66	480 705 493	107 371.98	100.00	8.64	437 403	7.66	480 705 493
Finished primary	12.28	621 724	97.70	13.30	834 751 519	131 175.73	100.00	12.28	621 724	13.30	834 751 519
Secondary education without leaving exam	26.11	1 321 988	97.70	30.78	1 931 569 041	142 750.40	100.00	26.11	1 321 988	30.78	1 931 569 041
Secondary education including extension studies	35.09	1 776 761	97.70	34.22	2 147 816 576	118 103.50	100.00	35.09	1 776 761	34.22	2 147 816 576
Bachelor degree	5.78	292 886	97.70	5.23	328 433 512	109 557.84	100.00	5.78	292 886	5.23	328 433 512
University degree (MA, BA, ...)	12.10	612 963	97.70	8.81	552 699 638	88 094.50	100.00	12.10	612 963	8.81	552 699 638

Zdroj: NetMonitor – SPIR – Mediaresearch & Gemius, Srpen 2009

Graf 3: Highest Education dle RU(%)



Zdroj: NetMonitor – SPIR – Mediaresearch & Gemius, Srpen 2009

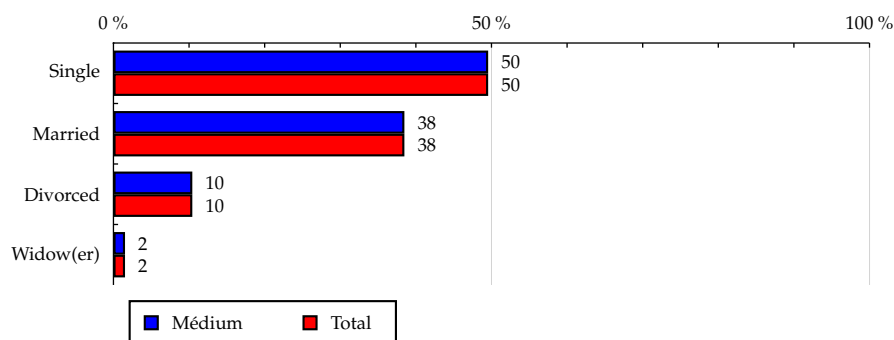
TOTAL

Tabulka 4: Marital Status

	MÉDIUM							TOTAL			
	RU (%)	RU (počet)	Reach (%)	PV (%)	PV (počet)	TRP (%)	Afinita (%)	RU (%)	RU (počet)	PV (%)	PV (počet)
Single	49.56	2 509 680	97.70	49.63	3 114 851 248	121 258.87	100.00	49.56	2 509 680	49.63	3 114 851 248
Married	38.48	1 948 513	97.70	36.89	2 315 163 620	116 084.14	100.00	38.48	1 948 513	36.89	2 315 163 620
Divorced	10.43	528 085	97.70	12.01	753 707 846	139 441.99	100.00	10.43	528 085	12.01	753 707 846
Widow(er)	1.53	77 449	97.70	1.47	92 253 065	116 374.91	100.00	1.53	77 449	1.47	92 253 065

Zdroj: NetMonitor – SPIR – Mediaresearch & Gemius, Srpen 2009

Graf 4: Marital Status dle RU(%)



Zdroj: NetMonitor – SPIR – Mediaresearch & Gemius, Srpen 2009

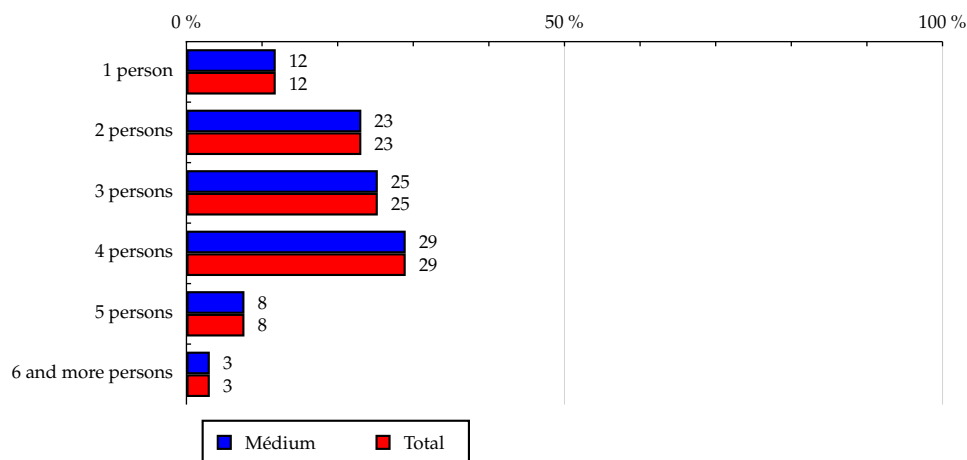
TOTAL

Tabulka 5: Number of Persons in the Household

	MÉDIUM							TOTAL			
	RU (%)	RU (počet)	Reach (%)	PV (%)	PV (počet)	TRP (%)	Afinita (%)	RU (%)	RU (počet)	PV (%)	PV (počet)
1 person	11.81	597 934	97.70	11.80	740 797 491	121 043.24	100.00	11.81	597 934	11.80	740 797 491
2 persons	23.13	1 171 009	97.70	23.12	1 451 113 591	121 069.70	100.00	23.13	1 171 009	23.12	1 451 113 591
3 persons	25.31	1 281 653	97.70	26.26	1 648 279 232	125 647.80	100.00	25.31	1 281 653	26.26	1 648 279 232
4 persons	29.00	1 468 303	97.70	28.37	1 780 223 482	118 454.98	100.00	29.00	1 468 303	28.37	1 780 223 482
5 persons	7.67	388 473	97.70	7.58	475 790 465	119 659.86	100.00	7.67	388 473	7.58	475 790 465
6 and more persons	3.09	156 353	97.70	2.86	179 771 517	112 333.35	100.00	3.09	156 353	2.86	179 771 517

Zdroj: NetMonitor – SPIR – Mediaresearch & Gemius, Srpen 2009

Graf 5: Number of Persons in the Household dle RU(%)



Zdroj: NetMonitor – SPIR – Mediaresearch & Gemius, Srpen 2009

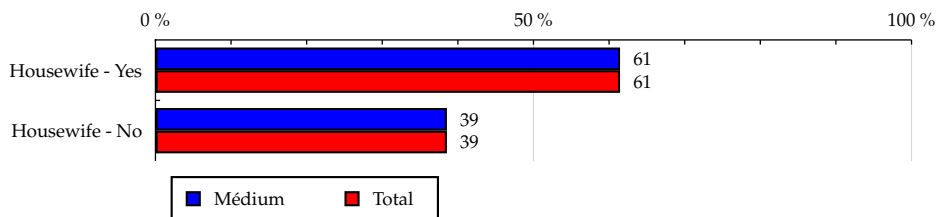
TOTAL

Tabulka 6: Housewife

	MÉDIUM							TOTAL			
	RU (%)	RU (počet)	Reach (%)	PV (%)	PV (počet)	TRP (%)	Afinita (%)	RU (%)	RU (počet)	PV (%)	PV (počet)
Housewife - Yes	61.45	3 111 565	97.70	62.98	3 952 615 225	124 108.12	100.00	61.45	3 111 565	62.98	3 952 615 225
Housewife - No	38.55	1 952 162	97.70	37.02	2 323 360 554	116 277.39	100.00	38.55	1 952 162	37.02	2 323 360 554

Zdroj: NetMonitor – SPIR – Mediaresearch & Gemius, Srpen 2009

Graf 6: Housewife dle RU(%)



Zdroj: NetMonitor – SPIR – Mediaresearch & Gemius, Srpen 2009

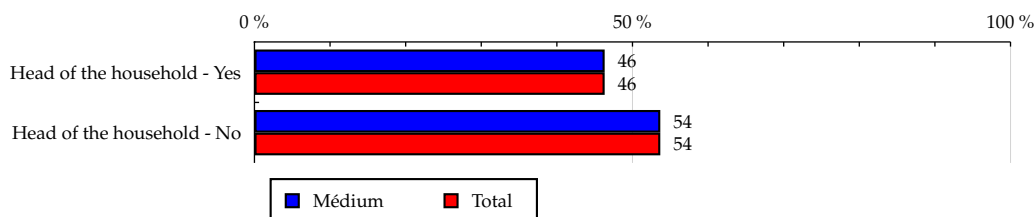
TOTAL

Tabulka 7: Head of the Household

	MÉDIUM							TOTAL			
	RU (%)	RU (počet)	Reach (%)	PV (%)	PV (počet)	TRP (%)	Afinita (%)	RU (%)	RU (počet)	PV (%)	PV (počet)
Head of the household - Yes	46.32	2 345 721	97.70	45.23	2 838 779 262	118 236.03	100.00	46.32	2 345 721	45.23	2 838 779 262
Head of the household - No	53.68	2 718 006	97.70	54.77	3 437 196 516	123 551.61	100.00	53.68	2 718 006	54.77	3 437 196 516

Zdroj: NetMonitor – SPIR – Mediaresearch & Gemius, Srpen 2009

Graf 7: Head of the Household dle RU(%)



Zdroj: NetMonitor – SPIR – Mediaresearch & Gemius, Srpen 2009

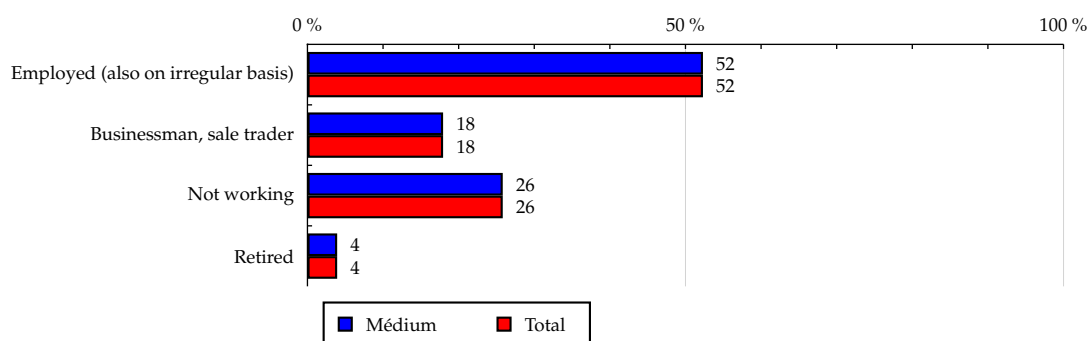
TOTAL

Tabulka 8: Economic Activity

	MÉDIUM							TOTAL			
	RU (%)	RU (počet)	Reach (%)	PV (%)	PV (počet)	TRP (%)	Afinita (%)	RU (%)	RU (počet)	PV (%)	PV (počet)
Employed (also on irregular basis)	52.31	2 648 599	97.70	52.19	3 275 143 083	120 811.58	100.00	52.31	2 648 599	52.19	3 275 143 083
Businessman, sale trader	17.94	908 207	97.70	16.86	1 057 862 898	113 799.08	100.00	17.94	908 207	16.86	1 057 862 898
Not working	25.83	1 308 124	97.70	26.36	1 654 586 514	123 576.25	100.00	25.83	1 308 124	26.36	1 654 586 514
Retired	3.93	198 796	97.70	4.60	288 383 284	141 728.41	100.00	3.93	198 796	4.60	288 383 284

Zdroj: NetMonitor – SPIR – Mediaresearch & Gemius, Srpen 2009

Graf 8: Economic Activity dle RU(%)



Zdroj: NetMonitor – SPIR – Mediaresearch & Gemius, Srpen 2009

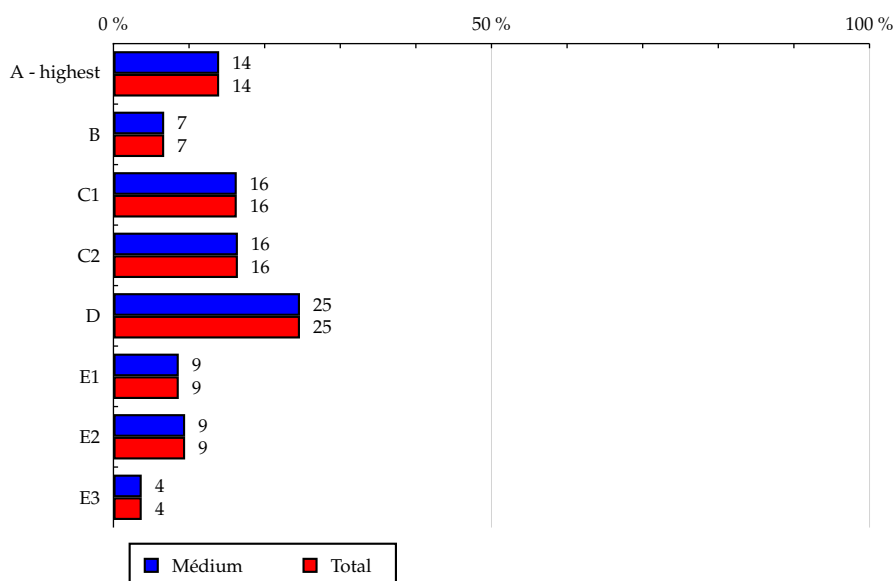
TOTAL

Tabulka 9: ABCDE National Socioeconomic Classification

	MÉDIUM							TOTAL			
	RU (%)	RU (počet)	Reach (%)	PV (%)	PV (počet)	TRP (%)	Afinita (%)	RU (%)	RU (počet)	PV (%)	PV (počet)
A - highest	13.98	707 676	97.70	11.16	700 484 631	96 707.06	100.00	13.98	707 676	11.16	700 484 631
B	6.71	339 923	97.70	6.17	387 100 183	111 259.41	100.00	6.71	339 923	6.17	387 100 183
C1	16.31	826 036	97.70	15.35	963 598 926	113 970.29	100.00	16.31	826 036	15.35	963 598 926
C2	16.46	833 728	97.70	17.19	1 078 791 980	126 417.69	100.00	16.46	833 728	17.19	1 078 791 980
D	24.67	1 249 322	97.70	26.08	1 636 787 157	128 000.69	100.00	24.67	1 249 322	26.08	1 636 787 157
E1	8.64	437 484	97.70	9.57	600 435 870	134 090.63	100.00	8.64	437 484	9.57	600 435 870
E2	9.48	479 951	97.70	10.16	637 859 296	129 844.13	100.00	9.48	479 951	10.16	637 859 296
E3	3.74	189 604	97.70	4.32	270 917 736	139 599.28	100.00	3.74	189 604	4.32	270 917 736

Zdroj: NetMonitor – SPIR – Mediaresearch & Gemius, Srpen 2009

Graf 9: ABCDE National Socioeconomic Classification dle RU(%)



Zdroj: NetMonitor – SPIR – Mediaresearch & Gemius, Srpen 2009

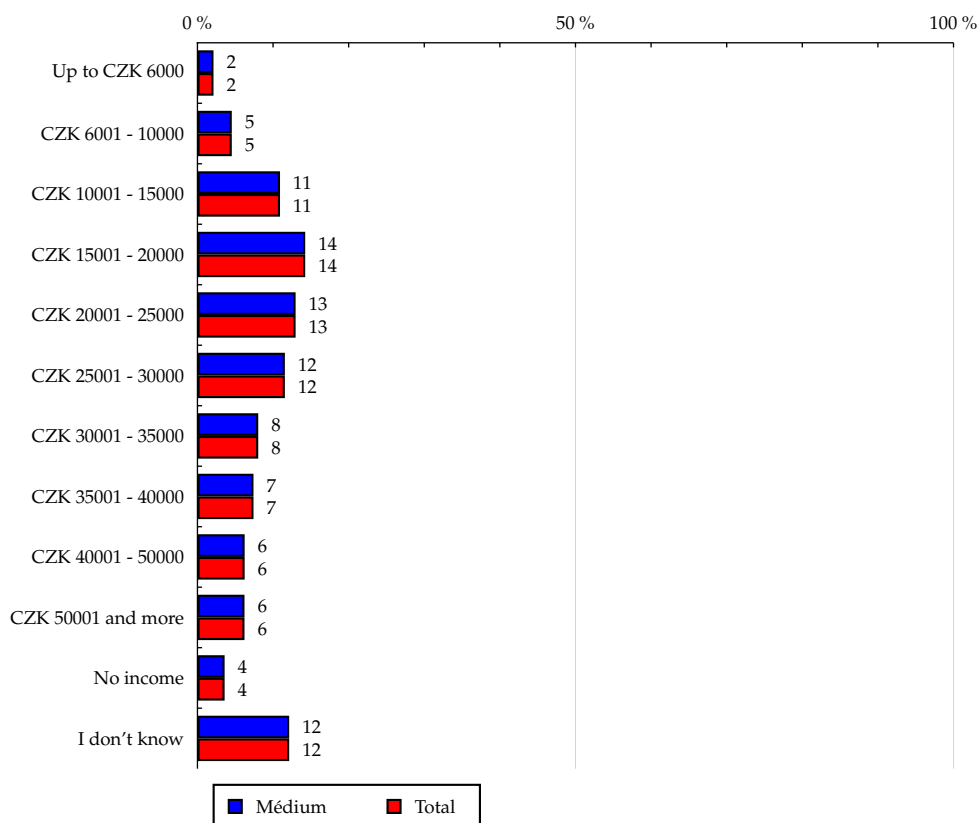
TOTAL

Tabulka 10: Net Income of the Household

	MÉDIUM							TOTAL			
	RU (%)	RU (počet)	Reach (%)	PV (%)	PV (počet)	TRP (%)	Afinita (%)	RU (%)	RU (počet)	PV (%)	PV (počet)
Up to CZK 6000	2.12	107 398	97.70	2.24	140 361 206	127 686.02	100.00	2.12	107 398	2.24	140 361 206
CZK 6001 - 10000	4.54	230 012	97.70	5.40	338 756 098	143 890.20	100.00	4.54	230 012	5.40	338 756 098
CZK 10001 - 15000	10.92	552 973	97.70	12.19	765 022 889	135 165.04	100.00	10.92	552 973	12.19	765 022 889
CZK 15001 - 20000	14.25	721 682	97.70	14.77	926 971 077	125 491.61	100.00	14.25	721 682	14.77	926 971 077
CZK 20001 - 25000	12.98	657 224	97.70	13.57	851 880 189	126 636.67	100.00	12.98	657 224	13.57	851 880 189
CZK 25001 - 30000	11.56	585 207	97.70	11.53	723 677 907	120 817.46	100.00	11.56	585 207	11.53	723 677 907
CZK 30001 - 35000	8.04	406 968	97.70	8.03	504 130 196	121 025.42	100.00	8.04	406 968	8.03	504 130 196
CZK 35001 - 40000	7.41	375 139	97.70	6.70	420 391 725	109 485.23	100.00	7.41	375 139	6.70	420 391 725
CZK 40001 - 50000	6.24	316 038	97.70	5.52	346 604 175	107 149.06	100.00	6.24	316 038	5.52	346 604 175
CZK 50001 and more	6.22	315 146	97.70	5.21	326 953 816	101 360.43	100.00	6.22	315 146	5.21	326 953 816
No income	3.59	181 857	97.70	3.60	226 177 229	121 509.93	100.00	3.59	181 857	3.60	226 177 229
I don't know	12.13	614 077	97.70	11.23	705 049 271	112 173.62	100.00	12.13	614 077	11.23	705 049 271

Zdroj: NetMonitor – SPIR – Mediaresearch & Gemius, Srpen 2009

Graf 10: Net Income of the Household dle RU(%)



Zdroj: NetMonitor – SPIR – Mediaresearch & Gemius, Srpen 2009

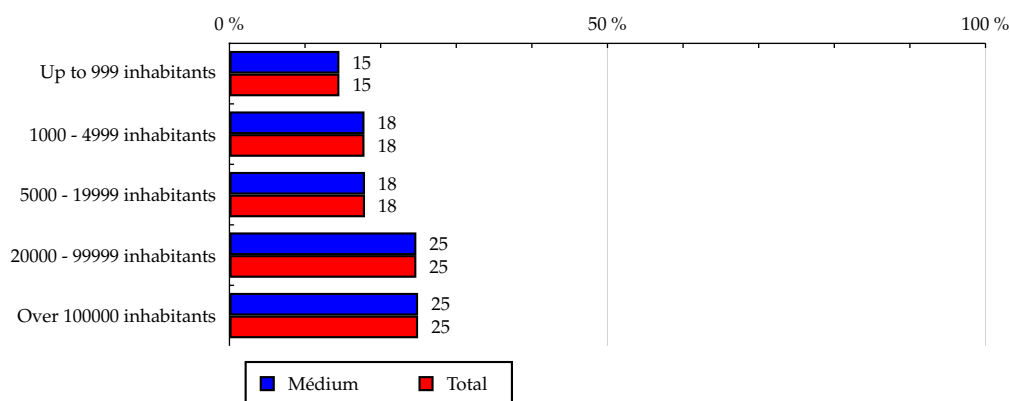
TOTAL

Tabulka 11: Size of the Place of Residence

	MÉDIUM							TOTAL			
	RU (%)	RU (počet)	Reach (%)	PV (%)	PV (počet)	TRP (%)	Afinita (%)	RU (%)	RU (počet)	PV (%)	PV (počet)
Up to 999 inhabitants	14.54	736 164	97.70	14.90	935 041 221	124 094.00	100.00	14.54	736 164	14.90	935 041 221
1000 - 4999 inhabitants	17.86	904 279	97.70	18.90	1 185 913 592	128 128.20	100.00	17.86	904 279	18.90	1 185 913 592
5000 - 19999 inhabitants	17.93	907 773	97.70	18.80	1 180 051 984	127 004.18	100.00	17.93	907 773	18.80	1 180 051 984
20000 - 99999 inhabitants	24.72	1 251 956	97.70	25.20	1 581 815 463	123 441.45	100.00	24.72	1 251 956	25.20	1 581 815 463
Over 100000 inhabitants	24.95	1 263 553	97.70	22.20	1 393 153 519	107 720.94	100.00	24.95	1 263 553	22.20	1 393 153 519

Zdroj: NetMonitor – SPIR – Mediaresearch & Gemius, Srpen 2009

Graf 11: Size of the Place of Residence dle RU(%)



Zdroj: NetMonitor – SPIR – Mediaresearch & Gemius, Srpen 2009

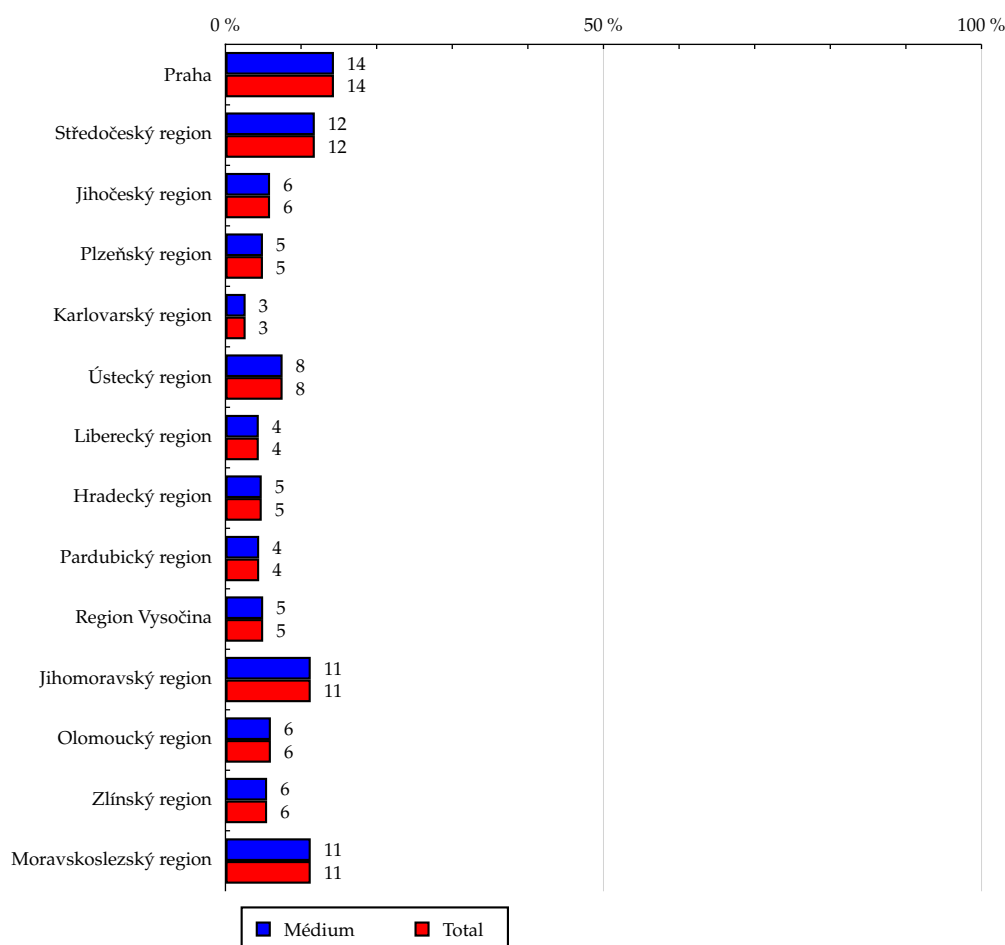
TOTAL

Tabulka 12: Region

	MÉDIUM							TOTAL			
	RU (%)	RU (počet)	Reach (%)	PV (%)	PV (počet)	TRP (%)	Afinita (%)	RU (%)	RU (počet)	PV (%)	PV (počet)
Praha	14.35	726 391	97.70	11.76	738 105 219	99 275.44	100.00	14.35	726 391	11.76	738 105 219
Středočeský region	11.82	598 331	97.70	11.77	738 947 621	120 660.95	100.00	11.82	598 331	11.77	738 947 621
Jihočeský region	5.90	298 861	97.70	6.00	376 562 742	123 100.91	100.00	5.90	298 861	6.00	376 562 742
Plzeňský region	4.96	251 262	97.70	5.58	349 983 463	136 086.59	100.00	4.96	251 262	5.58	349 983 463
Karlovarský region	2.67	135 049	97.70	2.86	179 336 754	129 739.59	100.00	2.67	135 049	2.86	179 336 754
Ústecký region	7.56	382 665	97.70	8.09	507 441 848	129 557.04	100.00	7.56	382 665	8.09	507 441 848
Liberecký region	4.41	223 512	97.70	4.57	286 596 678	125 275.14	100.00	4.41	223 512	4.57	286 596 678
Hradecký region	4.80	242 957	97.70	4.49	282 101 547	113 441.16	100.00	4.80	242 957	4.49	282 101 547
Pardubický region	4.46	225 943	97.70	4.40	275 921 001	119 311.00	100.00	4.46	225 943	4.40	275 921 001
Region Vysočina	4.99	252 679	97.70	5.07	318 382 421	123 104.19	100.00	4.99	252 679	5.07	318 382 421
Jihomoravský region	11.28	571 340	97.70	11.09	696 188 186	119 049.03	100.00	11.28	571 340	11.09	696 188 186
Olomoucký region	6.01	304 228	97.70	6.24	391 603 962	125 759.58	100.00	6.01	304 228	6.24	391 603 962
Zlínský region	5.51	279 264	97.70	5.71	358 282 113	125 344.35	100.00	5.51	279 264	5.71	358 282 113
Moravskoslezský region	11.28	571 240	97.70	12.37	776 522 225	132 809.73	100.00	11.28	571 240	12.37	776 522 225

Zdroj: NetMonitor – SPIR – Mediaresearch & Gemius, Srpen 2009

Graf 12: Region dle RU(%)



Zdroj: NetMonitor – SPIR – Mediaresearch & Gemius, Srpen 2009

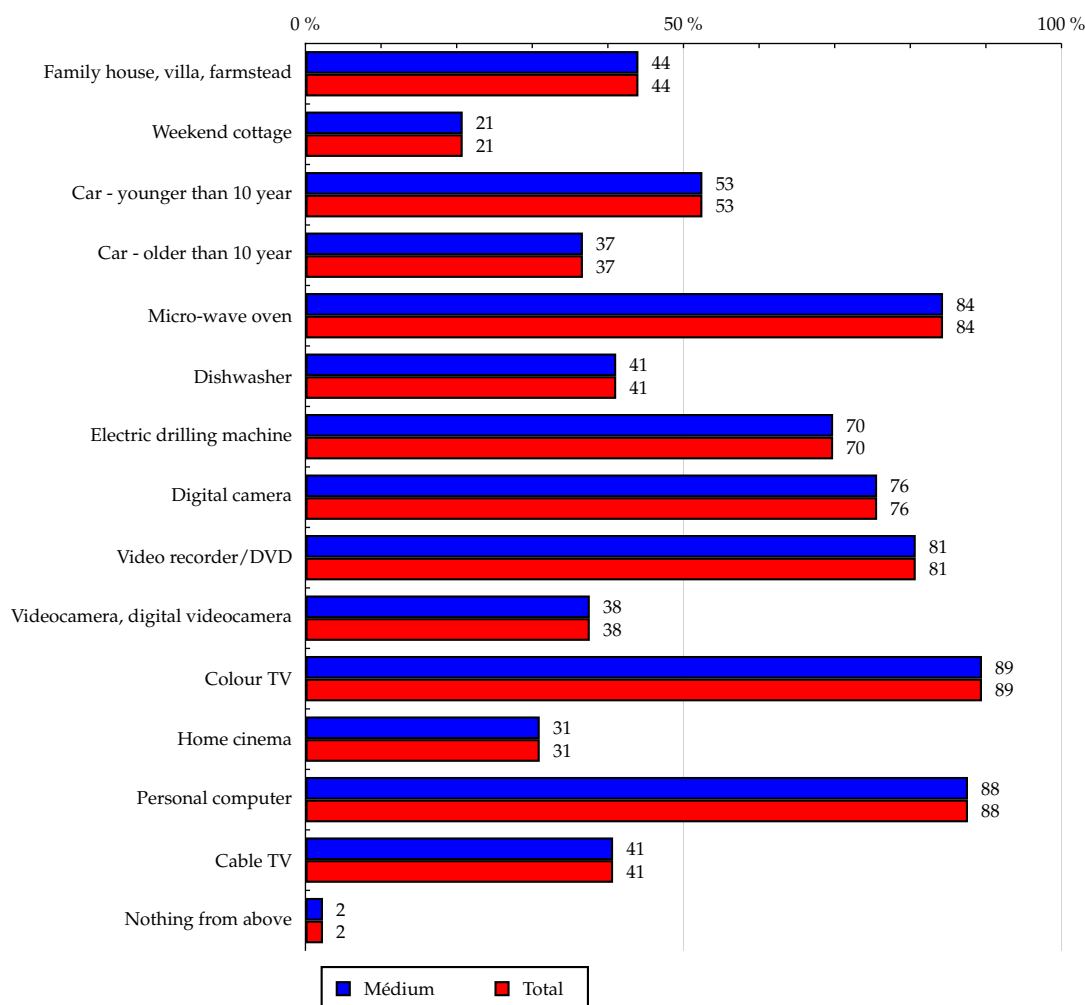
TOTAL

Tabulka 13: Facilities

	MÉDIUM							TOTAL			
	RU (%)	RU (počet)	Reach (%)	PV (%)	PV (počet)	TRP (%)	Afnita (%)	RU (%)	RU (počet)	PV (%)	PV (počet)
Family house, villa, farmstead	44.04	2 230 309	97.70	41.57	2 608 613 701	114 271.84	100.00	44.04	2 230 309	41.57	2 608 613 701
Weekend cottage	20.80	1 053 427	97.70	17.79	1 116 193 129	103 521.24	100.00	20.80	1 053 427	17.79	1 116 193 129
Car - younger than 10 year	52.50	2 658 626	97.70	50.01	3 138 418 175	115 331.52	100.00	52.50	2 658 626	50.01	3 138 418 175
Car - older than 10 year	36.70	1 858 284	97.70	37.01	2 322 968 265	122 130.94	100.00	36.70	1 858 284	37.01	2 322 968 265
Micro-wave oven	84.33	4 270 467	97.70	84.88	5 326 987 500	121 871.13	100.00	84.33	4 270 467	84.88	5 326 987 500
Dishwasher	41.10	2 080 966	97.70	36.53	2 292 676 495	107 639.65	100.00	41.10	2 080 966	36.53	2 292 676 495
Electric drilling machine	69.79	3 533 974	97.70	67.77	4 253 229 063	117 584.46	100.00	69.79	3 533 974	67.77	4 253 229 063
Digital camera	75.61	3 828 809	97.70	74.48	4 674 573 281	119 281.43	100.00	75.61	3 828 809	74.48	4 674 573 281
Video recorder/DVD	80.72	4 087 406	97.70	81.74	5 130 161 697	122 624.65	100.00	80.72	4 087 406	81.74	5 130 161 697
Videocamera, digital videocamera	37.61	1 904 576	97.70	36.82	2 311 069 099	118 552.08	100.00	37.61	1 904 576	36.82	2 311 069 099
Colour TV	89.48	4 530 803	97.70	90.44	5 676 048 440	122 395.52	100.00	89.48	4 530 803	90.44	5 676 048 440
Home cinema	30.99	1 569 145	97.70	31.47	1 974 849 197	122 960.44	100.00	30.99	1 569 145	31.47	1 974 849 197
Personal computer	87.63	4 437 098	97.70	87.81	5 510 933 844	121 344.69	100.00	87.63	4 437 098	87.81	5 510 933 844
Cable TV	40.69	2 060 186	97.70	42.39	2 660 473 712	126 167.37	100.00	40.69	2 060 186	42.39	2 660 473 712
Nothing from above	2.32	117 581	97.70	2.31	144 687 967	120 223.06	100.00	2.32	117 581	2.31	144 687 967

Zdroj: NetMonitor – SPIR – Mediaresearch & Gemius, Srpen 2009

Graf 13: Facilities dle RU(%)



Zdroj: NetMonitor – SPIR – Mediaresearch & Gemius, Srpen 2009

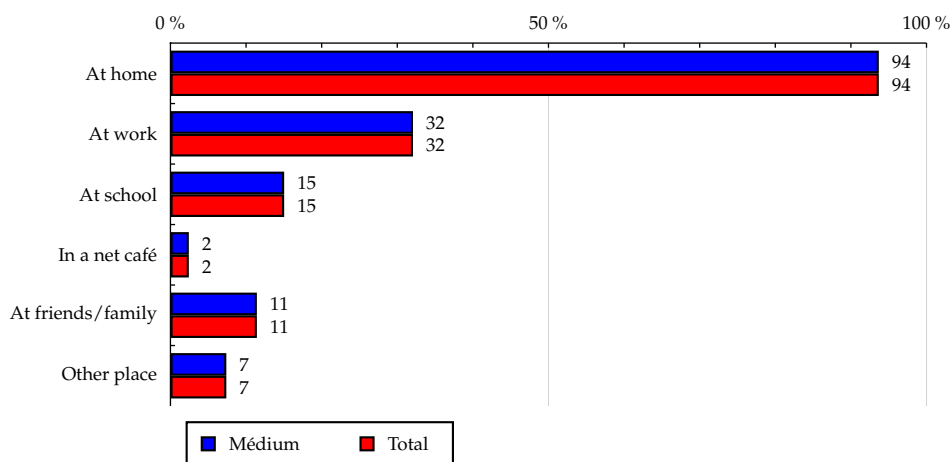
TOTAL

Tabulka 14: All Places of Internet Connection

	MÉDIUM							TOTAL			
	RU (%)	RU (počet)	Reach (%)	PV (%)	PV (počet)	TRP (%)	Afinita (%)	RU (%)	RU (počet)	PV (%)	PV (počet)
At home	93.69	4 744 458	97.70	94.89	5 955 077 852	122 629.62	100.00	93.69	4 744 458	94.89	5 955 077 852
At work	32.08	1 624 527	97.70	26.22	1 645 662 682	98 971.11	100.00	32.08	1 624 527	26.22	1 645 662 682
At school	15.04	761 549	97.70	13.93	874 118 492	112 141.61	100.00	15.04	761 549	13.93	874 118 492
In a net café	2.43	123 268	97.70	2.28	143 305 851	113 580.78	100.00	2.43	123 268	2.28	143 305 851
At friends/family	11.43	578 866	97.70	10.76	675 555 741	114 019.12	100.00	11.43	578 866	10.76	675 555 741
Other place	7.39	374 113	97.70	6.10	382 930 389	100 002.48	100.00	7.39	374 113	6.10	382 930 389

Zdroj: NetMonitor – SPIR – Mediaresearch & Gemius, Srpen 2009

Graf 14: All Places of Internet Connection dle RU(%)



Zdroj: NetMonitor – SPIR – Mediaresearch & Gemius, Srpen 2009

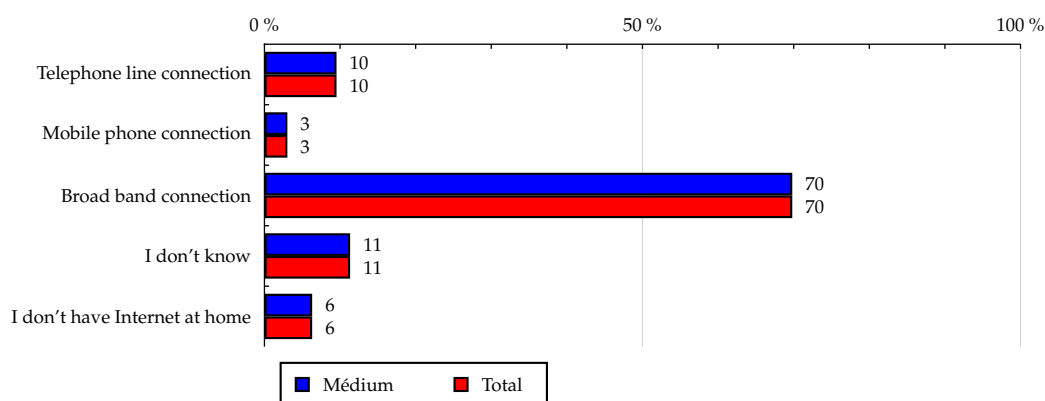
TOTAL

Tabulka 15: Connection from Home

	MÉDIUM							TOTAL			
	RU (%)	RU (počet)	Reach (%)	PV (%)	PV (počet)	TRP (%)	Afinita (%)	RU (%)	RU (počet)	PV (%)	PV (počet)
Telephone line connection	9.53	482 417	97.70	9.75	612 180 143	123 979.72	100.00	9.53	482 417	9.75	612 180 143
Mobile phone connection	3.03	153 403	97.70	2.45	153 881 701	98 004.71	100.00	3.03	153 403	2.45	153 881 701
Broad band connection	69.81	3 535 117	97.70	71.25	4 471 676 953	123 583.69	100.00	69.81	3 535 117	71.25	4 471 676 953
I don't know	11.33	573 520	97.70	11.43	717 339 055	122 199.75	100.00	11.33	573 520	11.43	717 339 055
I don't have Internet at home	6.31	319 269	97.70	5.11	320 897 927	98 198.41	100.00	6.31	319 269	5.11	320 897 927

Zdroj: NetMonitor – SPIR – Mediaresearch & Gemius, Srpen 2009

Graf 15: Connection from Home dle RU(%)



Zdroj: NetMonitor – SPIR – Mediaresearch & Gemius, Srpen 2009

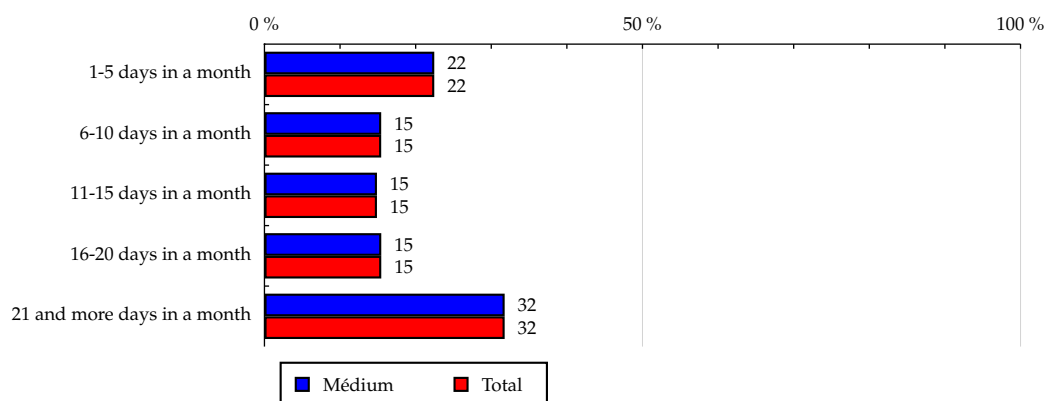
TOTAL

Tabulka 16: Measured Frequency of the Internet Use (NetMonitor)

	MÉDIUM							TOTAL			
	RU (%)	RU (počet)	Reach (%)	PV (%)	PV (počet)	TRP (%)	Afinita (%)	RU (%)	RU (počet)	PV (%)	PV (počet)
1-5 days in a month	22.46	1 137 484	97.70	1.52	95 310 926	8 186.38	100.00	22.46	1 137 484	1.52	95 310 926
6-10 days in a month	15.44	781 860	97.70	4.13	259 388 723	32 412.80	100.00	15.44	781 860	4.13	259 388 723
11-15 days in a month	14.88	753 359	97.70	8.15	511 571 941	66 343.63	100.00	14.88	753 359	8.15	511 571 941
16-20 days in a month	15.45	782 143	97.70	14.69	921 646 870	115 125.88	100.00	15.45	782 143	14.69	921 646 870
21 and more days in a month	31.77	1 608 880	97.70	71.51	4 488 057 318	272 539.30	100.00	31.77	1 608 880	71.51	4 488 057 318

Zdroj: NetMonitor – SPIR – Mediaresearch & Gemius, Srpen 2009

Graf 16: Measured Frequency of the Internet Use (NetMonitor) dle RU(%)



Zdroj: NetMonitor – SPIR – Mediaresearch & Gemius, Srpen 2009

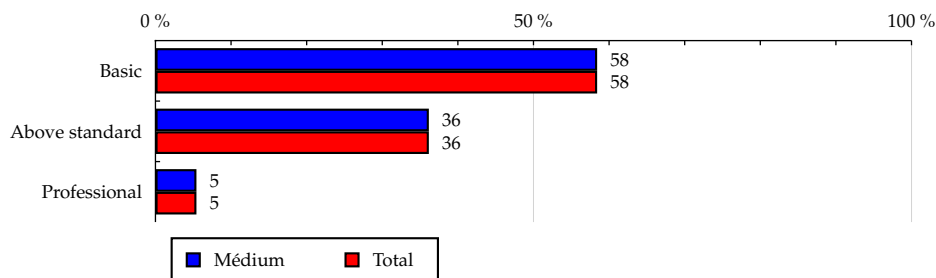
TOTAL

Tabulka 17: IT Knowledge

	MÉDIUM							TOTAL			
	RU (%)	RU (počet)	Reach (%)	PV (%)	PV (počet)	TRP (%)	Afinita (%)	RU (%)	RU (počet)	PV (%)	PV (počet)
Basic	58.42	2 958 250	97.70	61.85	3 881 473 555	128 190.63	100.00	58.42	2 958 250	61.85	3 881 473 555
Above standard	36.16	1 831 178	97.70	34.08	2 138 916 063	114 118.90	100.00	36.16	1 831 178	34.08	2 138 916 063
Professional	5.42	274 298	97.70	4.07	255 586 160	91 034.99	100.00	5.42	274 298	4.07	255 586 160

Zdroj: NetMonitor – SPIR – Mediaresearch & Gemius, Srpen 2009

Graf 17: IT Knowledge dle RU(%)



Zdroj: NetMonitor – SPIR – Mediaresearch & Gemius, Srpen 2009

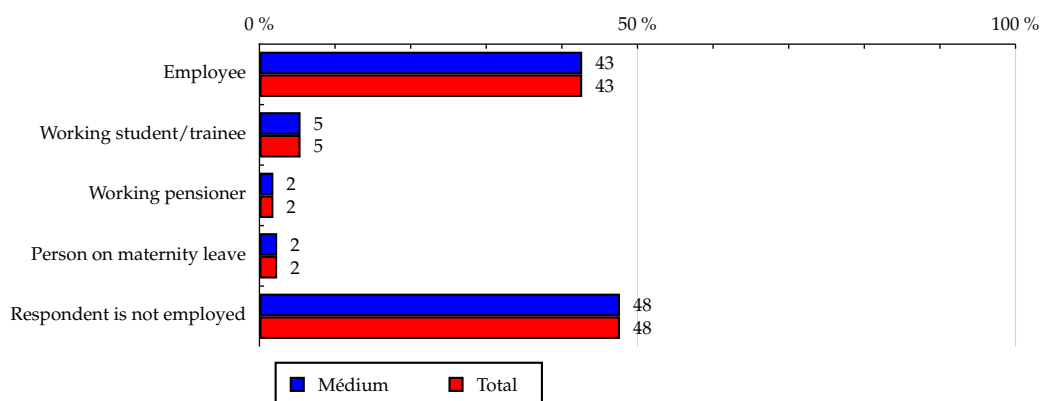
TOTAL

Tabulka 18: Economically Active as

	MÉDIUM							TOTAL			
	RU (%)	RU (počet)	Reach (%)	PV (%)	PV (počet)	TRP (%)	Afinita (%)	RU (%)	RU (počet)	PV (%)	PV (počet)
Employee	42.69	2 161 662	97.70	42.23	2 650 035 102	119 772.87	100.00	42.69	2 161 662	42.23	2 650 035 102
Working student/trainee	5.44	275 463	97.70	4.78	300 083 796	106 432.35	100.00	5.44	275 463	4.78	300 083 796
Working pensioner	1.84	93 122	97.70	1.79	112 380 528	117 905.24	100.00	1.84	93 122	1.79	112 380 528
Person on maternity leave	2.34	118 352	97.70	3.39	212 643 658	175 537.47	100.00	2.34	118 352	3.39	212 643 658
Respondent is not employed	47.69	2 415 128	97.70	47.81	3 000 832 696	121 393.71	100.00	47.69	2 415 128	47.81	3 000 832 696

Zdroj: NetMonitor – SPIR – Mediaresearch & Gemius, Srpen 2009

Graf 18: Economically Active as dle RU(%)



Zdroj: NetMonitor – SPIR – Mediaresearch & Gemius, Srpen 2009

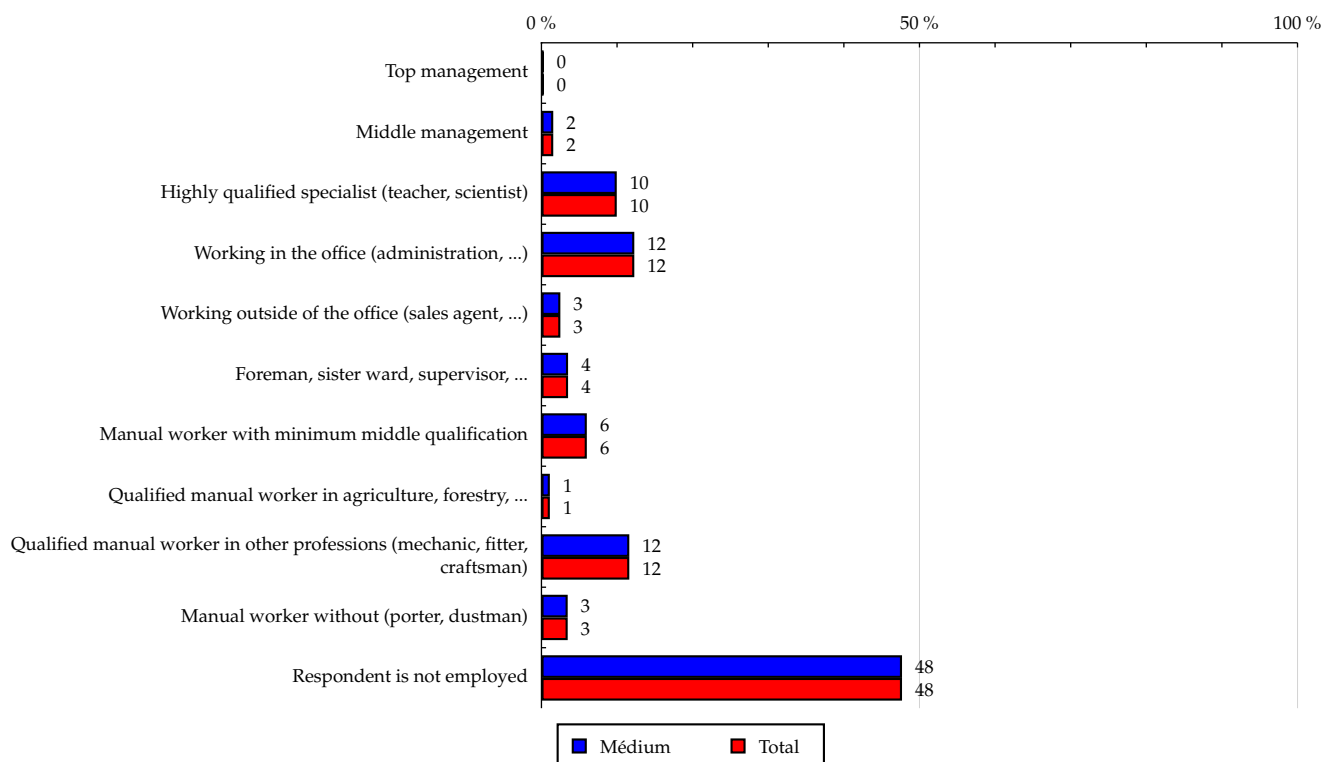
TOTAL

Tabulka 19: Characteristics of the Employment

	MÉDIUM							TOTAL			
	RU (%)	RU (počet)	Reach (%)	PV (%)	PV (počet)	TRP (%)	Afinita (%)	RU (%)	RU (počet)	PV (%)	PV (počet)
Top management	0.28	14 057	97.70	0.16	10 263 189	71 327.17	100.00	0.28	14 057	0.16	10 263 189
Middle management	1.56	79 141	97.70	1.10	69 177 275	85 398.68	100.00	1.56	79 141	1.10	69 177 275
Highly qualified specialist (teacher, scientist)	9.96	504 371	97.70	7.40	464 463 900	89 969.71	100.00	9.96	504 371	7.40	464 463 900
Working in the office (administration, ...)	12.28	621 786	97.70	11.86	744 609 867	116 999.01	100.00	12.28	621 786	11.86	744 609 867
Working outside of the office (sales agent, ...)	2.50	126 794	97.70	2.39	150 139 516	115 688.61	100.00	2.50	126 794	2.39	150 139 516
Foreman, sister ward, supervisor, ...	3.52	178 106	97.70	3.61	226 470 131	124 229.71	100.00	3.52	178 106	3.61	226 470 131
Manual worker with minimum middle qualification	6.00	303 674	97.70	6.13	384 962 326	123 852.47	100.00	6.00	303 674	6.13	384 962 326
Qualified manual worker in agriculture, forestry, ...	1.11	56 416	97.70	1.19	74 716 389	129 391.64	100.00	1.11	56 416	1.19	74 716 389
Qualified manual worker in other professions (mechanic, fitter, craftsman)	11.62	588 628	97.70	14.05	881 924 017	146 380.88	100.00	11.62	588 628	14.05	881 924 017
Manual worker without (porter, dustman)	3.47	175 622	97.70	4.28	268 416 473	149 322.21	100.00	3.47	175 622	4.28	268 416 473
Respondent is not employed	47.69	2 415 128	97.70	47.81	3 000 832 696	121 393.71	100.00	47.69	2 415 128	47.81	3 000 832 696

Zdroj: NetMonitor – SPIR – Mediaresearch & Gemius, Srpen 2009

Graf 19: Characteristics of the Employment dle RU(%)



Zdroj: NetMonitor – SPIR – Mediaresearch & Gemius, Srpen 2009

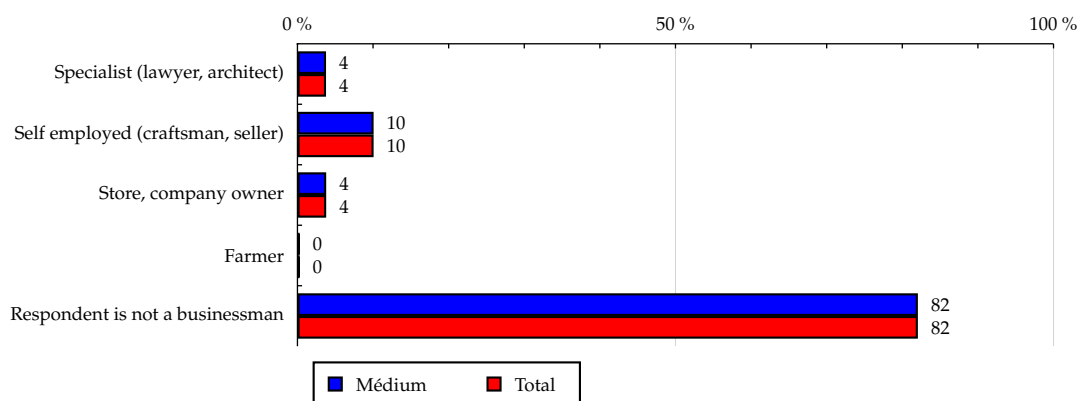
TOTAL

Tabulka 20: Business Activities

	MÉDIUM							TOTAL			
	RU (%)	RU (počet)	Reach (%)	PV (%)	PV (počet)	TRP (%)	Afinita (%)	RU (%)	RU (počet)	PV (%)	PV (počet)
Specialist (lawyer, architect)	3.78	191 187	97.70	3.02	189 236 542	96 703.25	100.00	3.78	191 187	3.02	189 236 542
Self employed (craftsman, seller)	10.07	510 092	97.70	10.31	647 271 435	123 974.51	100.00	10.07	510 092	10.31	647 271 435
Store, company owner	3.80	192 220	97.70	3.24	203 112 598	103 236.01	100.00	3.80	192 220	3.24	203 112 598
Farmer	0.29	14 707	97.70	0.29	18 242 323	121 178.80	100.00	0.29	14 707	0.29	18 242 323
Respondent is not a businessman	82.06	4 155 520	97.70	83.14	5 218 112 881	122 682.52	100.00	82.06	4 155 520	83.14	5 218 112 881

Zdroj: NetMonitor – SPIR – Mediaresearch & Gemius, Srpen 2009

Graf 20: Business Activities dle RU(%)



Zdroj: NetMonitor – SPIR – Mediaresearch & Gemius, Srpen 2009

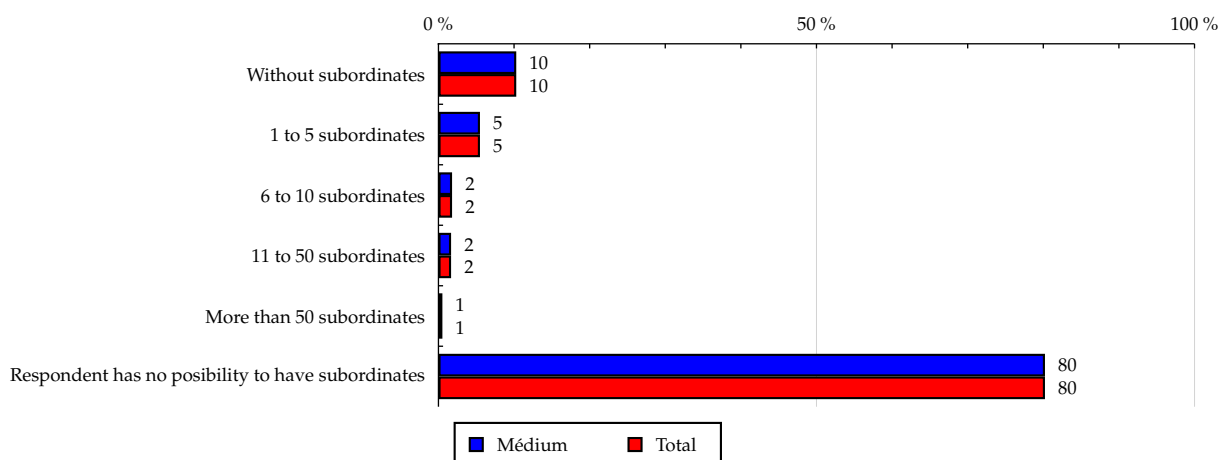
TOTAL

Tabulka 21: Number of Subordinates

	MÉDIUM							TOTAL			
	RU (%)	RU (počet)	Reach (%)	PV (%)	PV (počet)	TRP (%)	Afinita (%)	RU (%)	RU (počet)	PV (%)	PV (počet)
Without subordinates	10.29	521 207	97.70	10.44	654 988 315	122 777.14	100.00	10.29	521 207	10.44	654 988 315
1 to 5 subordinates	5.49	278 099	97.70	4.73	296 649 368	104 216.86	100.00	5.49	278 099	4.73	296 649 368
6 to 10 subordinates	1.80	91 170	97.70	1.48	93 075 323	99 741.77	100.00	1.80	91 170	1.48	93 075 323
11 to 50 subordinates	1.67	84 474	97.70	1.14	71 386 205	82 562.72	100.00	1.67	84 474	1.14	71 386 205
More than 50 subordinates	0.52	26 456	97.70	0.34	21 204 150	78 303.97	100.00	0.52	26 456	0.34	21 204 150
Respondent has no possibility to have subordinates	80.22	4 062 320	97.70	81.88	5 138 672 417	123 586.60	100.00	80.22	4 062 320	81.88	5 138 672 417

Zdroj: NetMonitor – SPIR – Mediaresearch & Gemius, Srpen 2009

Graf 21: Number of Subordinates dle RU(%)



Zdroj: NetMonitor – SPIR – Mediaresearch & Gemius, Srpen 2009

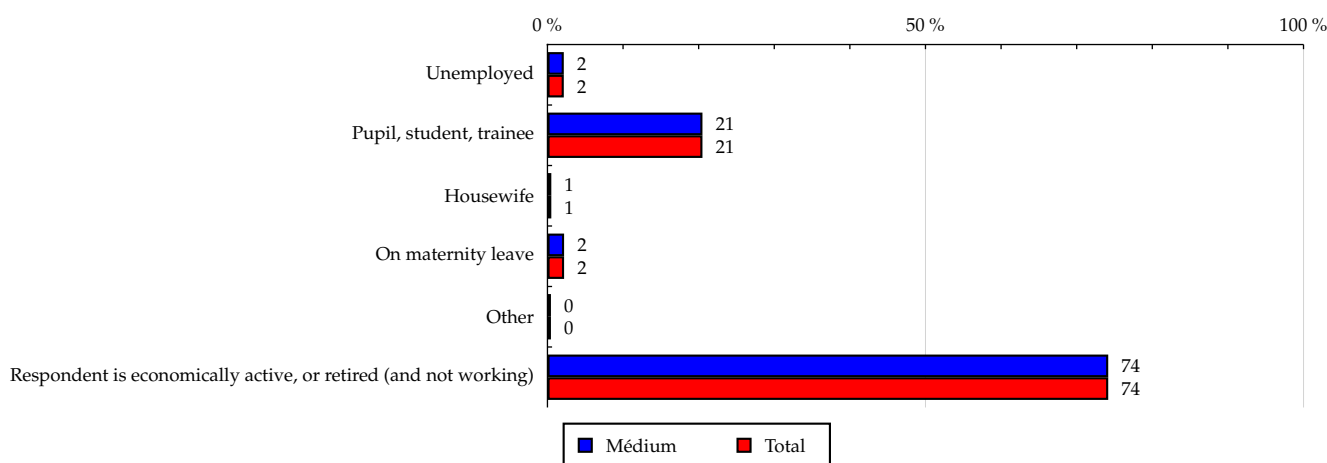
TOTAL

Tabulka 22: Economically Inactive as

	MÉDIUM							TOTAL			
	RU (%)	RU (počet)	Reach (%)	PV (%)	PV (počet)	TRP (%)	Afinita (%)	RU (%)	RU (počet)	PV (%)	PV (počet)
Unemployed	2.16	109 457	97.70	2.73	171 613 589	153 179.92	100.00	2.16	109 457	2.73	171 613 589
Pupil, student, trainee	20.50	1 038 129	97.70	19.70	1 236 289 239	116 349.12	100.00	20.50	1 038 129	19.70	1 236 289 239
Housewife	0.51	25 880	97.70	0.64	40 105 769	151 399.79	100.00	0.51	25 880	0.64	40 105 769
On maternity leave	2.20	111 573	97.70	2.80	175 792 108	153 934.05	100.00	2.20	111 573	2.80	175 792 108
Other	0.46	23 083	97.70	0.49	30 785 809	130 297.86	100.00	0.46	23 083	0.49	30 785 809
Respondent is economically active, or retired (and not working)	74.17	3 755 603	97.70	73.64	4 621 389 265	120 222.96	100.00	74.17	3 755 603	73.64	4 621 389 265

Zdroj: NetMonitor – SPIR – Mediaresearch & Gemius, Srpen 2009

Graf 22: Economically Inactive as dle RU(%)



Zdroj: NetMonitor – SPIR – Mediaresearch & Gemius, Srpen 2009

LEGENDA

Níže uváděný pojem "cílová skupina" (daná cílová skupina, vybraná cílová skupina, vybraná CS) je zde používán ve smyslu cílová skupina uvedená v řádku tabulky (resp. sloupci grafu) daného socio-demografického ukazatele, tj. např. cílová skupina "ženy", "Liberecký kraj", "Důchodce" apod. Cílová skupina Všichni je definována jako Osoby ve věku 12-79 let, které alespoň jednou v posledním měsíci navštívily internet.

MÉDIUM:

RU(počet) – počet návštěvníků (reálných uživatelů) vybraného média z příslušné cílové skupiny

RU(%) – složení návštěvníků

Informace o profilu návštěvníků vybraného média – v podobě procentuálního rozložení uživatelů internetu (dle Reache) mezi jednotlivé cílové skupiny.

$RU(\%) = RU(\text{počet})(\text{médium})(\text{vybraná CS}) / RU(\text{počet})(\text{médium})(\text{CS všichni}) * 100$

Reach(%) – poměr počtu návštěvníků média z příslušné cílové skupiny ku velikosti této cílové skupiny

$Reach(\%)(\text{CS}) = RU(\text{počet})(\text{médium})(\text{CS}) / \text{velikost CS}(\text{počet}) * 100$

PV(počet) – počet zobrazení (page views) generovaných na médiu uživateli z příslušné cílové skupiny

PV(%) – složení zobrazení (page views)

Informace o profilu návštěvníků vybraného média – v podobě procentuálního rozložení uživatelů internetu (dle zobrazení (page views)) mezi jednotlivé cílové skupiny.

$PV(\%) = PV(\text{počet})(\text{médium})(\text{vybraná CS}) / PV(\text{počet})(\text{médium})(\text{CS všichni}) * 100$

TRP(%) – Target Rating Points

Hrubý zásah dané cílové skupiny na vybraném médiu.

$TRP(\%) = PV(\text{počet})(\text{médium}) / \text{velikost CS}(\text{počet}) * 100$

(obdobně je definován ukazatel GRP(%) Gross Rating Points, pouze jako cílová skupina je brána celá populace, cílová skupina "Všichni")

Afinita(%) – afinita reache

Koeficient vyjadřující vztah návštěvnosti vybraného média k návštěvnosti všech měřených médií.

$Afinita(\%) = Reach(\%)(\text{médium})(\text{vybraná CS}) / Reach(\%)(\text{médium})(\text{CS všichni})$

TOTAL:

Total RU(počet) – počet návštěvníků (reálných uživatelů) všech měřených médií z příslušné cílové skupiny

Total RU(%) – složení návštěvníků, tj. informace o profilu Reache celkem pro všechna měřená média

Informace o profilu návštěvníků všech měřených médií – v podobě procentuálního rozložení uživatelů internetu (dle Reache) mezi jednotlivé cílové skupiny.

$RU(\%) = RU(\text{počet})(\text{všechna média})(\text{vybraná CS}) / RU(\text{počet})(\text{všechna média})(\text{CS všichni}) * 100$

Total PV(počet) – počet zobrazení (page views) generovaných na všech měřených médiích uživateli z příslušné cílové skupiny

Total PV(%) – složení zobrazení, tj. informace o profilu zobrazení (page views) celkem pro všechna měřená média

Informace o profilu návštěvníků všech měřených médií – v podobě procentuálního rozložení uživatelů internetu (dle zobrazení (page views)) mezi jednotlivé cílové skupiny.

$PV(\%) = PV(\text{počet})(\text{všechna média})(\text{vybraná CS}) / PV(\text{počet})(\text{všechna média})(\text{CS všichni}) * 100$

Otázka IT znalosti

Základní – osoby, které deklarují základní znalosti práce s počítačem a internetem. (např. psaní základních textů, ukládání souborů, elektronická pošta, prohlížení www stránek apod.)

Nadstandardní – osoby, které deklarují užívání počítače a internetu na nadstandardní úrovni. (např. využívání matematických funkcí v tabulkovém procesoru, tvorba grafických prezentací, práce s vyhledávači, databáze na uživatelské úrovni apod.)

Profesionální – osoby, které se profesionálně věnují IT, technologiím apod. (např. programátorská nebo administrátorská činnost)

ABCDE klasifikace

ABCDE klasifikace umožňuje posuzování sociálního a ekonomického postavení jednotlivců ve společnosti. Obvykle je počítána pro přednostu domácnosti (hlavu domácnosti), vzhledem ke specifiku internetového dotazování byla přijata metoda přímého výpočtu přímo pro jednotlivé respondenty. Na aktualizaci ABCDE klasifikace pracovala v posledním roce metodická komise se zástupci výzkumných agentur, reklamních agentur a odborné veřejnosti. Výsledkem je navržení škály A,B,C1,C2,D,E1,E2,E3. Tato škála odpovídá mezinárodnímu standardu potvrzeného sdružením ESOMAR a i algoritmus zařazení jednotlivce odpovídá mezinárodním zvyklostem. ABCDE klasifikace rozčleňuje jednotlivce domácnosti do sociálních kategorií na základě ekonomického postavení (ekonomicky aktivní x neaktivní jednotlivce). Pro ekonomicky aktivní potom rozlišuje podnikatele a zaměstnance. Pozice v zaměstnání potom slouží k další diferenciaci (včetně případného počtu podřízených osob pro vedoucí zaměstnance). Pro všechny vzniklé třídy má na závěrečné zařazení vliv vzdělání zkoumané osoby. Pro ekonomicky neaktivní osoby se na základě standardu ESOMAR nepostupuje dle jejich posledního zaměstnání, ale na základě stupně ekonomické síly měřené prostřednictvím vybavenosti domácnosti, vliv vzdělání se projevuje i zde. Vzhledem k tomu, že mezinárodní postup odpovídá evropským stupňům, vychází při jeho použití horší sociální struktura obyvatel ČR než bylo zvykem pro stávající klasifikaci ABCD, nicméně tato struktura umožňuje provádět srovnání v rámci Evropy. Přesto se komise rozhodla, že pro použití v rámci ČR bude použita upravená škála, která zohlední specifika ČR. Tato upravená škála vzniká z evropského standardu posunutím o jednu nebo dvě třídy výše či níže na základě indexu životního minima domácnosti, ve které zkoumaná osoba žije.

A – Skupina s nejvyšším sociálním statusem ve společnosti daným vysoce prestižním zaměstnáním a zároveň nejvyššími příjmy.

B – Skupina s nadprůměrnými příjmy, obvykle vyšší management a skupina vyšších profesionálů s minimálně středoškolským vzděláním.

C1, C2 – Skupina s průměrným životním standardem a průměrnými příjmy. Jde o skupinu např. malých podnikatelů a živnostníků, techniků, úředníků a nižších odborníků.

D – Skupina s průměrným až mírně podprůměrným životním standardem. Patří sem např. skupina kvalifikovaných manuálních pracovníků.

E1, E2, E3 – Skupina charakterizována podprůměrným životním standardem, kde se nacházejí především neaktivní jednotlivci, tzn. nezaměstnaní, důchodci nebo nekvalifikovaní dělníci apod.

Otázky k ekonomické aktivitě a k zaměstnání:

Tyto otázky (ot.18, 19, 20, 21 a 22) jsou (mimo jiných) použity především ke stanovení ABCDE klasifikace. Na základě odpovědi respondenta na otázku 8 (Ekonomická aktivita) je dále dotazován skupinou specifických otázek. Otázka 8 je tedy použita jako filtr pro kladení dalších otázek. Tedy výše uvedených pět otázek není položeno každému respondentovi. Proto pro možnost tvorby cílových skupin v rámci celé populace je doplněna segmentace jednotlivých odpovědí na tuto otázku o skupinu respondentů, kterým tato příslušná otázka nebyla položena. Tedy například u otázky č. 20 "Podnikatelská činnost" je tato skupina označena "Respondent není podnikatel".