

SPIR NetMonitor

Výzkum sociodemografie návštěvníků internetu v České Republice

Název média:

TOTAL

Měsíc:

Srpen 2009

| Základní informace | |
|----------------------------------|---------------|
| Velikost internetové populace ČR | 5 182 935 |
| Počet respondentů | |
| Total (za všechna měřená média) | N = 99 105 |
| RU(počet) | 5 063 728 |
| Reach(%) | 97.70 |
| PV(počet) (od návštěvníků z ČR) | 6 275 975 779 |
| PV(počet) (od všech návštěvníků) | 6 693 679 881 |
| GRP (%) | 121 089.22 |

**Zdroj: NetMonitor – SPIR – Mediaresearch & Gemius
Srpen 2009**

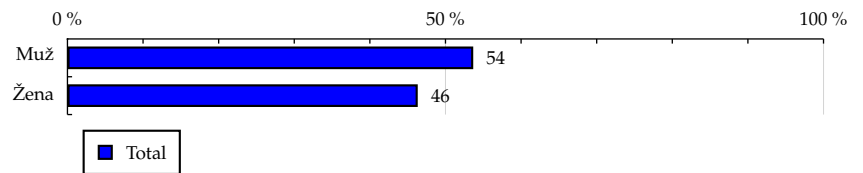
TOTAL

Tabulka 1: Pohlaví

| | TOTAL | | | | |
|------|--------|------------|--------|---------------|------------|
| | RU (%) | RU (počet) | PV (%) | PV (počet) | TRP (%) |
| Muž | 53.67 | 2 717 550 | 51.66 | 3 242 364 146 | 116 567.82 |
| Žena | 46.33 | 2 346 177 | 48.34 | 3 033 611 633 | 126 326.31 |

Zdroj: NetMonitor – SPIR – Mediaresearch & Gemius, Srpen 2009

Graf 1: Pohlaví dle RU(%)



Zdroj: NetMonitor – SPIR – Mediaresearch & Gemius, Srpen 2009

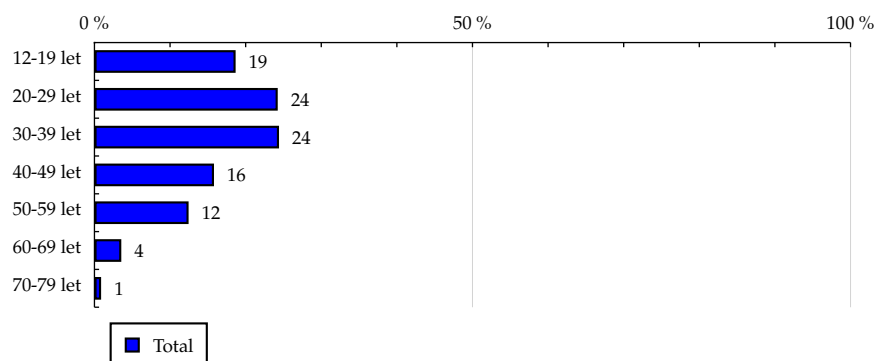
TOTAL

Tabulka 2: Věk

| | TOTAL | | | | |
|-----------|--------|------------|--------|---------------|------------|
| | RU (%) | RU (počet) | PV (%) | PV (počet) | TRP (%) |
| 12-19 let | 18.67 | 945 196 | 18.25 | 1 145 454 292 | 118 399.67 |
| 20-29 let | 24.24 | 1 227 499 | 24.90 | 1 562 515 476 | 124 364.89 |
| 30-39 let | 24.41 | 1 235 853 | 26.06 | 1 635 281 160 | 129 276.59 |
| 40-49 let | 15.81 | 800 422 | 15.56 | 976 373 269 | 119 176.58 |
| 50-59 let | 12.45 | 630 383 | 11.26 | 706 368 406 | 109 476.62 |
| 60-69 let | 3.55 | 179 711 | 3.26 | 204 442 312 | 111 145.20 |
| 70-79 let | 0.88 | 44 662 | 0.73 | 45 540 863 | 99 622.56 |

Zdroj: NetMonitor – SPIR – Mediaresearch & Gemius, Srpen 2009

Graf 2: Věk dle RU(%)



Zdroj: NetMonitor – SPIR – Mediaresearch & Gemius, Srpen 2009

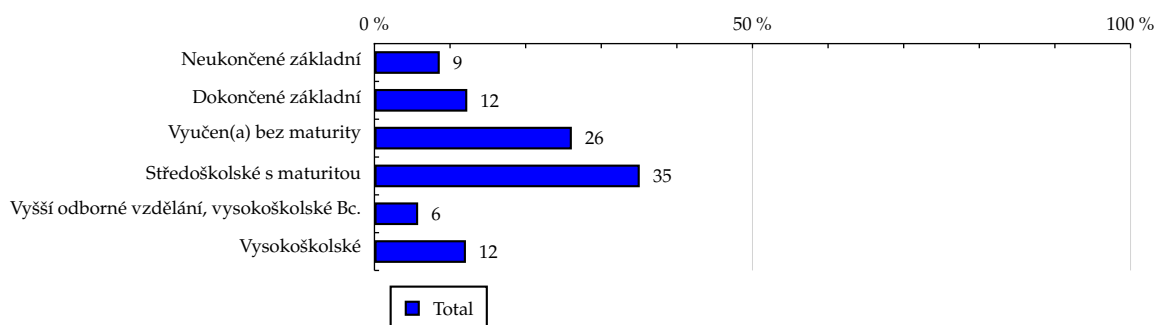
TOTAL

Tabulka 3: Nejvyšší dokončené vzdělání

| | TOTAL | | | | |
|---|--------|------------|--------|---------------|------------|
| | RU (%) | RU (počet) | PV (%) | PV (počet) | TRP (%) |
| Neukončené základní | 8.64 | 437 403 | 7.66 | 480 705 493 | 107 371.98 |
| Dokončené základní | 12.28 | 621 724 | 13.30 | 834 751 519 | 131 175.73 |
| Vyučen(a) bez maturity | 26.11 | 1 321 988 | 30.78 | 1 931 569 041 | 142 750.40 |
| Středoškolské s maturitou | 35.09 | 1 776 761 | 34.22 | 2 147 816 576 | 118 103.50 |
| Vyšší odborné vzdělání, vysokoškolské Bc. | 5.78 | 292 886 | 5.23 | 328 433 512 | 109 557.84 |
| Vysokoškolské | 12.10 | 612 963 | 8.81 | 552 699 638 | 88 094.50 |

Zdroj: NetMonitor – SPIR – Mediaresearch & Gemius, Srpen 2009

Graf 3: Nejvyšší dokončené vzdělání dle RU(%)



Zdroj: NetMonitor – SPIR – Mediaresearch & Gemius, Srpen 2009

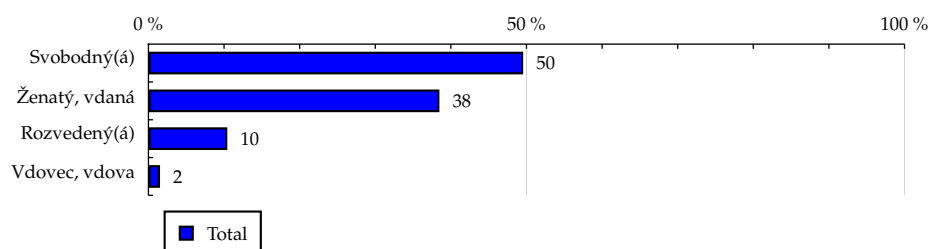
TOTAL

Tabulka 4: Rodinný stav

| | TOTAL | | | | |
|---------------|--------|------------|--------|---------------|------------|
| | RU (%) | RU (počet) | PV (%) | PV (počet) | TRP (%) |
| Svobodný(á) | 49.56 | 2 509 680 | 49.63 | 3 114 851 248 | 121 258.87 |
| Ženatý, vdaná | 38.48 | 1 948 513 | 36.89 | 2 315 163 620 | 116 084.14 |
| Rozvedený(á) | 10.43 | 528 085 | 12.01 | 753 707 846 | 139 441.99 |
| Vdovec, vdova | 1.53 | 77 449 | 1.47 | 92 253 065 | 116 374.91 |

Zdroj: NetMonitor – SPIR – Mediaresearch & Gemius, Srpen 2009

Graf 4: Rodinný stav dle RU(%)



Zdroj: NetMonitor – SPIR – Mediaresearch & Gemius, Srpen 2009

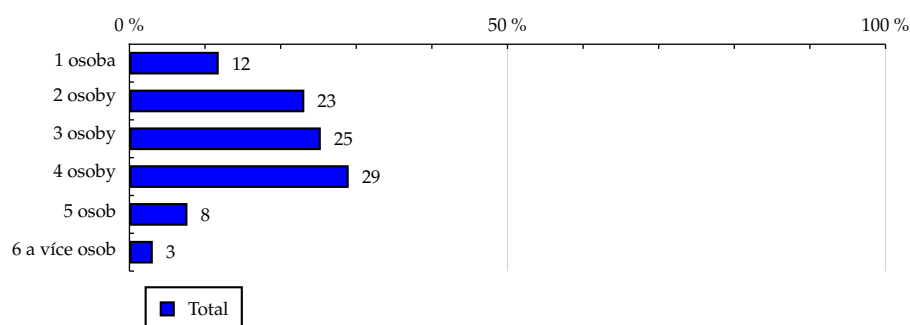
TOTAL

Tabulka 5: Počet osob v domácnosti

| | TOTAL | | | | |
|---------------|--------|------------|--------|---------------|------------|
| | RU (%) | RU (počet) | PV (%) | PV (počet) | TRP (%) |
| 1 osoba | 11.81 | 597 934 | 11.80 | 740 797 491 | 121 043.24 |
| 2 osoby | 23.13 | 1 171 009 | 23.12 | 1 451 113 591 | 121 069.70 |
| 3 osoby | 25.31 | 1 281 653 | 26.26 | 1 648 279 232 | 125 647.80 |
| 4 osoby | 29.00 | 1 468 303 | 28.37 | 1 780 223 482 | 118 454.98 |
| 5 osob | 7.67 | 388 473 | 7.58 | 475 790 465 | 119 659.86 |
| 6 a více osob | 3.09 | 156 353 | 2.86 | 179 771 517 | 112 333.35 |

Zdroj: NetMonitor – SPIR – Mediaresearch & Gemius, Srpen 2009

Graf 5: Počet osob v domácnosti dle RU(%)



Zdroj: NetMonitor – SPIR – Mediaresearch & Gemius, Srpen 2009

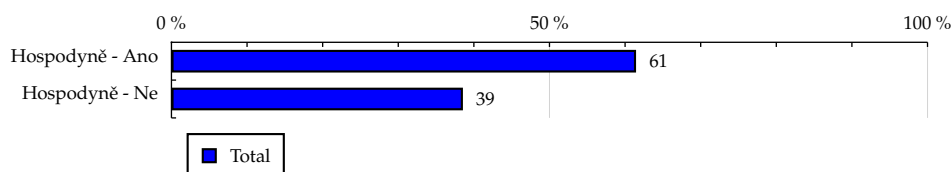
TOTAL

Tabulka 6: Hospodyně

| | TOTAL | | | | |
|-----------------|--------|------------|--------|---------------|------------|
| | RU (%) | RU (počet) | PV (%) | PV (počet) | TRP (%) |
| Hospodyně - Ano | 61.45 | 3 111 565 | 62.98 | 3 952 615 225 | 124 108.12 |
| Hospodyně - Ne | 38.55 | 1 952 162 | 37.02 | 2 323 360 554 | 116 277.39 |

Zdroj: NetMonitor – SPIR – Mediaresearch & Gemius, Srpen 2009

Graf 6: Hospodyně dle RU(%)



Zdroj: NetMonitor – SPIR – Mediaresearch & Gemius, Srpen 2009

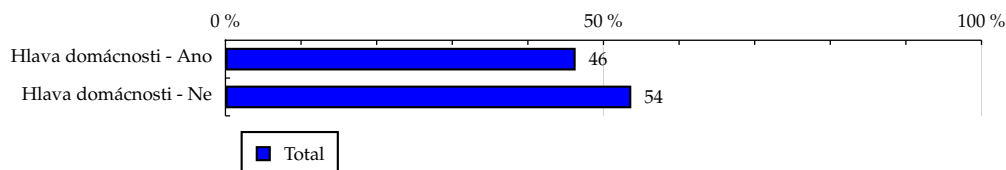
TOTAL

Tabulka 7: Hlava domácnosti

| | TOTAL | | | | |
|------------------------|--------|------------|--------|---------------|------------|
| | RU (%) | RU (počet) | PV (%) | PV (počet) | TRP (%) |
| Hlava domácnosti - Ano | 46.32 | 2 345 721 | 45.23 | 2 838 779 262 | 118 236.03 |
| Hlava domácnosti - Ne | 53.68 | 2 718 006 | 54.77 | 3 437 196 516 | 123 551.61 |

Zdroj: NetMonitor – SPIR – Mediaresearch & Gemius, Srpen 2009

Graf 7: Hlava domácnosti dle RU(%)



Zdroj: NetMonitor – SPIR – Mediaresearch & Gemius, Srpen 2009

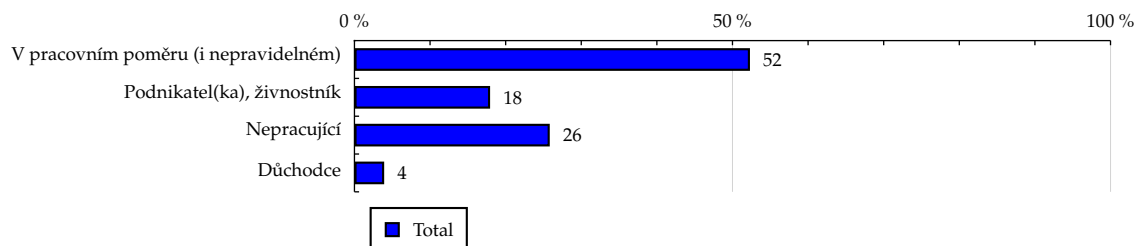
TOTAL

Tabulka 8: Ekonomická aktivita

| | TOTAL | | | | |
|--------------------------------------|--------|------------|--------|---------------|------------|
| | RU (%) | RU (počet) | PV (%) | PV (počet) | TRP (%) |
| V pracovním poměru (i nepravidelném) | 52.31 | 2 648 599 | 52.19 | 3 275 143 083 | 120 811.58 |
| Podnikatel(ka), živnostník | 17.94 | 908 207 | 16.86 | 1 057 862 898 | 113 799.08 |
| Nepracující | 25.83 | 1 308 124 | 26.36 | 1 654 586 514 | 123 576.25 |
| Důchodce | 3.93 | 198 796 | 4.60 | 288 383 284 | 141 728.41 |

Zdroj: NetMonitor – SPIR – Mediaresearch & Gemius, Srpen 2009

Graf 8: Ekonomická aktivita dle RU(%)



Zdroj: NetMonitor – SPIR – Mediaresearch & Gemius, Srpen 2009

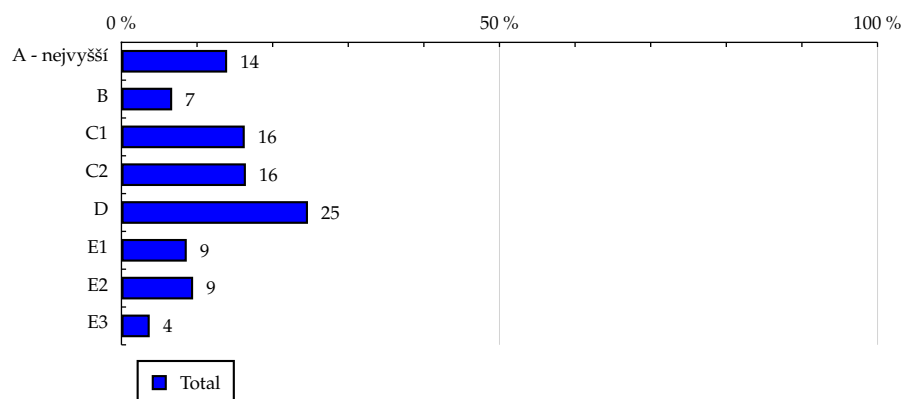
TOTAL

Tabulka 9: ABCDE národní socioekonomická klasifikace

| | TOTAL | | | | |
|--------------|--------|------------|--------|---------------|------------|
| | RU (%) | RU (počet) | PV (%) | PV (počet) | TRP (%) |
| A - nejvyšší | 13.98 | 707 676 | 11.16 | 700 484 631 | 96 707.06 |
| B | 6.71 | 339 923 | 6.17 | 387 100 183 | 111 259.41 |
| C1 | 16.31 | 826 036 | 15.35 | 963 598 926 | 113 970.29 |
| C2 | 16.46 | 833 728 | 17.19 | 1 078 791 980 | 126 417.69 |
| D | 24.67 | 1 249 322 | 26.08 | 1 636 787 157 | 128 000.69 |
| E1 | 8.64 | 437 484 | 9.57 | 600 435 870 | 134 090.63 |
| E2 | 9.48 | 479 951 | 10.16 | 637 859 296 | 129 844.13 |
| E3 | 3.74 | 189 604 | 4.32 | 270 917 736 | 139 599.28 |

Zdroj: NetMonitor – SPIR – Mediaresearch & Gemius, Srpen 2009

Graf 9: ABCDE národní socioekonomická klasifikace dle RU(%)



Zdroj: NetMonitor – SPIR – Mediaresearch & Gemius, Srpen 2009

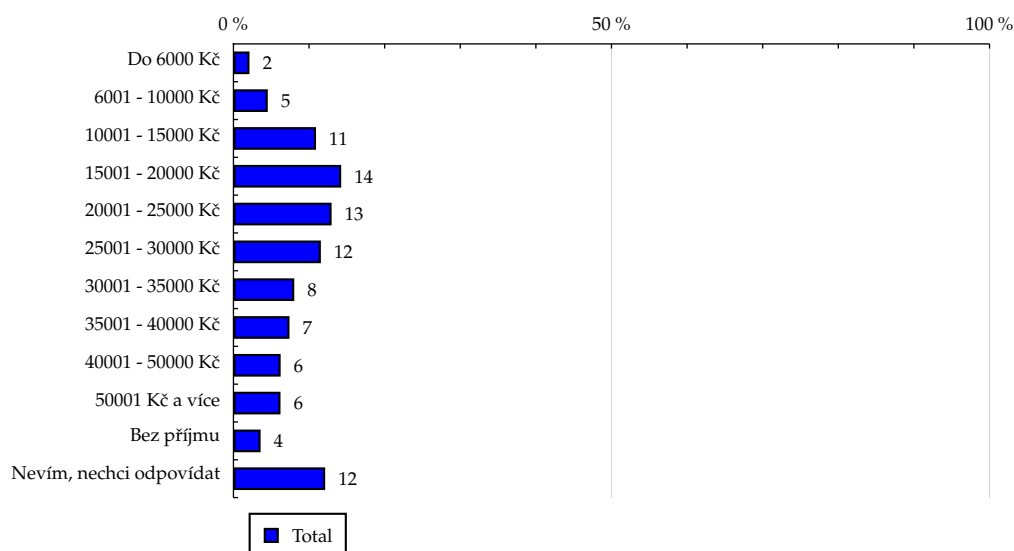
TOTAL

Tabulka 10: Čistý příjem domácnosti

| | TOTAL | | | | |
|-------------------------|--------|------------|--------|-------------|------------|
| | RU (%) | RU (počet) | PV (%) | PV (počet) | TRP (%) |
| Do 6000 Kč | 2.12 | 107 398 | 2.24 | 140 361 206 | 127 686.02 |
| 6001 - 10000 Kč | 4.54 | 230 012 | 5.40 | 338 756 098 | 143 890.20 |
| 10001 - 15000 Kč | 10.92 | 552 973 | 12.19 | 765 022 889 | 135 165.04 |
| 15001 - 20000 Kč | 14.25 | 721 682 | 14.77 | 926 971 077 | 125 491.61 |
| 20001 - 25000 Kč | 12.98 | 657 224 | 13.57 | 851 880 189 | 126 636.67 |
| 25001 - 30000 Kč | 11.56 | 585 207 | 11.53 | 723 677 907 | 120 817.46 |
| 30001 - 35000 Kč | 8.04 | 406 968 | 8.03 | 504 130 196 | 121 025.42 |
| 35001 - 40000 Kč | 7.41 | 375 139 | 6.70 | 420 391 725 | 109 485.23 |
| 40001 - 50000 Kč | 6.24 | 316 038 | 5.52 | 346 604 175 | 107 149.06 |
| 50001 Kč a více | 6.22 | 315 146 | 5.21 | 326 953 816 | 101 360.43 |
| Bez příjmu | 3.59 | 181 857 | 3.60 | 226 177 229 | 121 509.93 |
| Nevím, nechci odpovídat | 12.13 | 614 077 | 11.23 | 705 049 271 | 112 173.62 |

Zdroj: NetMonitor – SPIR – Mediaresearch & Gemius, Srpen 2009

Graf 10: Čistý příjem domácnosti dle RU(%)



Zdroj: NetMonitor – SPIR – Mediaresearch & Gemius, Srpen 2009

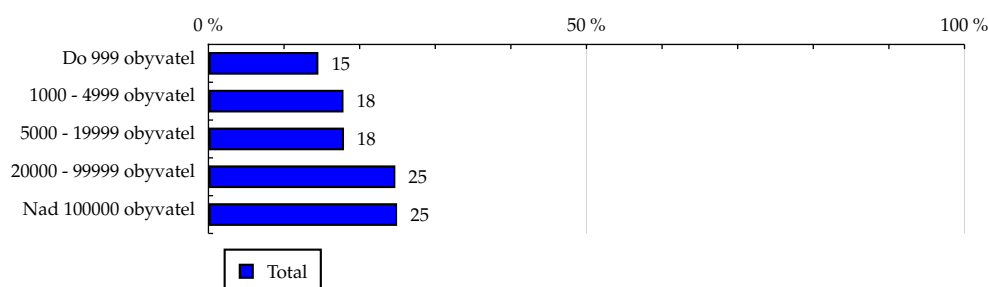
TOTAL

Tabulka 11: Velikost místa bydliště

| | TOTAL | | | | |
|------------------------|--------|------------|--------|---------------|------------|
| | RU (%) | RU (počet) | PV (%) | PV (počet) | TRP (%) |
| Do 999 obyvatel | 14.54 | 736 164 | 14.90 | 935 041 221 | 124 094.00 |
| 1000 - 4999 obyvatel | 17.86 | 904 279 | 18.90 | 1 185 913 592 | 128 128.20 |
| 5000 - 19999 obyvatel | 17.93 | 907 773 | 18.80 | 1 180 051 984 | 127 004.18 |
| 20000 - 99999 obyvatel | 24.72 | 1 251 956 | 25.20 | 1 581 815 463 | 123 441.45 |
| Nad 100000 obyvatel | 24.95 | 1 263 553 | 22.20 | 1 393 153 519 | 107 720.94 |

Zdroj: NetMonitor – SPIR – Mediaresearch & Gemius, Srpen 2009

Graf 11: Velikost místa bydliště dle RU(%)



Zdroj: NetMonitor – SPIR – Mediaresearch & Gemius, Srpen 2009

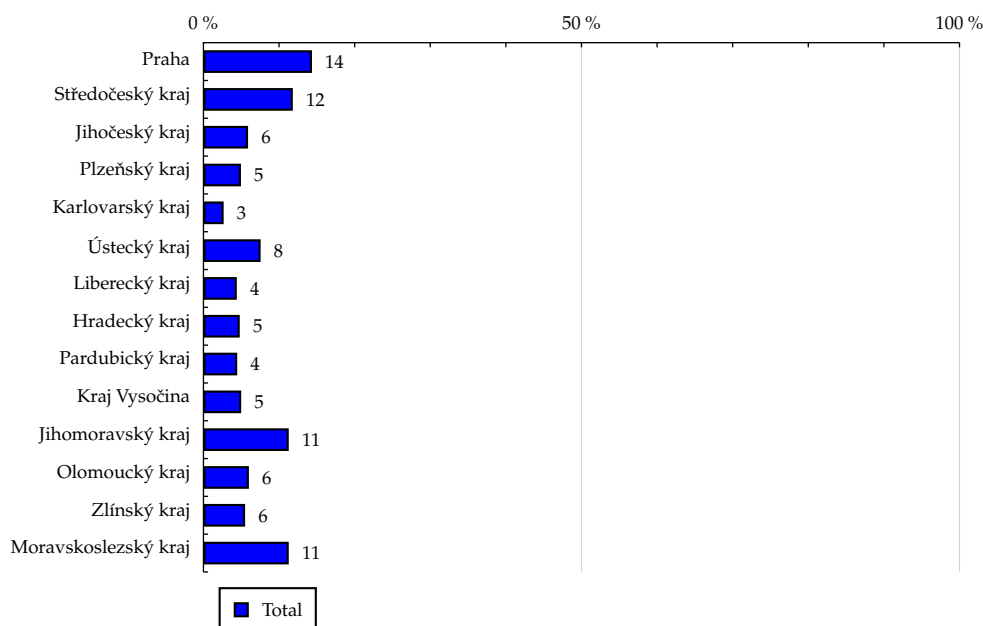
TOTAL

Tabulka 12: Kraj

| | TOTAL | | | | |
|----------------------|--------|------------|--------|-------------|------------|
| | RU (%) | RU (počet) | PV (%) | PV (počet) | TRP (%) |
| Praha | 14.35 | 726 391 | 11.76 | 738 105 219 | 99 275.44 |
| Středočeský kraj | 11.82 | 598 331 | 11.77 | 738 947 621 | 120 660.95 |
| Jihočeský kraj | 5.90 | 298 861 | 6.00 | 376 562 742 | 123 100.91 |
| Plzeňský kraj | 4.96 | 251 262 | 5.58 | 349 983 463 | 136 086.59 |
| Karlovarský kraj | 2.67 | 135 049 | 2.86 | 179 336 754 | 129 739.59 |
| Ústecký kraj | 7.56 | 382 665 | 8.09 | 507 441 848 | 129 557.04 |
| Liberecký kraj | 4.41 | 223 512 | 4.57 | 286 596 678 | 125 275.14 |
| Hradecký kraj | 4.80 | 242 957 | 4.49 | 282 101 547 | 113 441.16 |
| Pardubický kraj | 4.46 | 225 943 | 4.40 | 275 921 001 | 119 311.00 |
| Kraj Vysočina | 4.99 | 252 679 | 5.07 | 318 382 421 | 123 104.19 |
| Jihomoravský kraj | 11.28 | 571 340 | 11.09 | 696 188 186 | 119 049.03 |
| Olomoucký kraj | 6.01 | 304 228 | 6.24 | 391 603 962 | 125 759.58 |
| Zlínský kraj | 5.51 | 279 264 | 5.71 | 358 282 113 | 125 344.35 |
| Moravskoslezský kraj | 11.28 | 571 240 | 12.37 | 776 522 225 | 132 809.73 |

Zdroj: NetMonitor – SPIR – Mediaresearch & Gemius, Srpen 2009

Graf 12: Kraj dle RU(%)

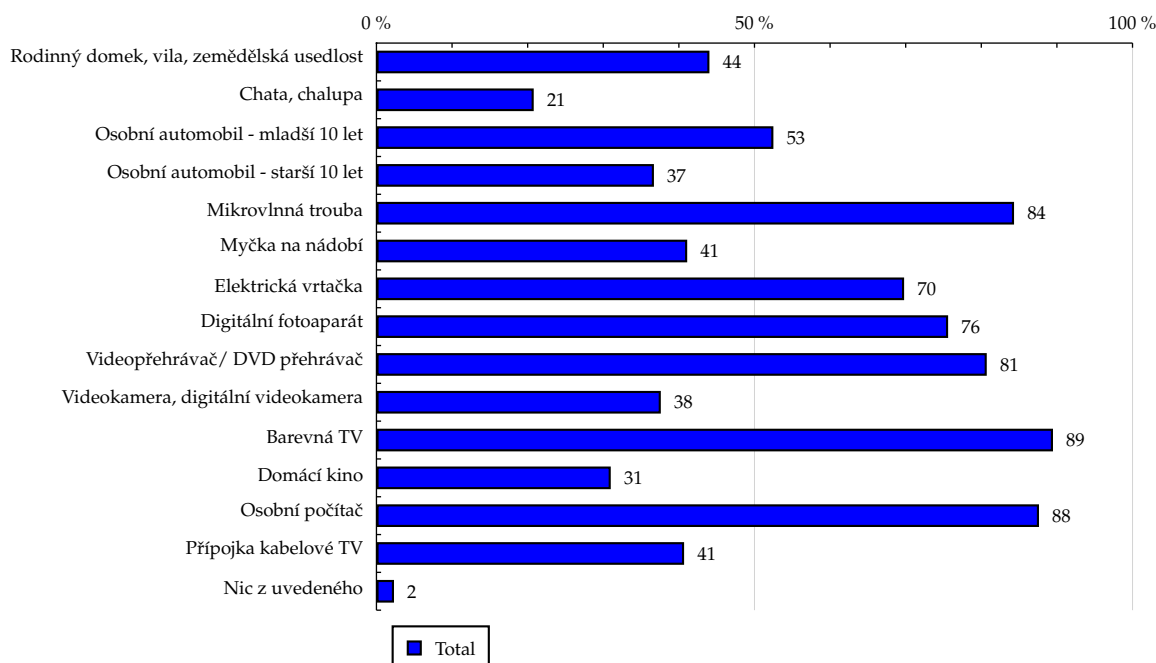


Zdroj: NetMonitor – SPIR – Mediaresearch & Gemius, Srpen 2009

Tabulka 13: Vybavenost

| | TOTAL | | | | |
|--|--------|------------|--------|---------------|------------|
| | RU (%) | RU (počet) | PV (%) | PV (počet) | TRP (%) |
| Rodinný domek, vila, zemědělská usedlost | 44.04 | 2 230 309 | 41.57 | 2 608 613 701 | 114 271.84 |
| Chata, chalupa | 20.80 | 1 053 427 | 17.79 | 1 116 193 129 | 103 521.24 |
| Osobní automobil - mladší 10 let | 52.50 | 2 658 626 | 50.01 | 3 138 418 175 | 115 331.52 |
| Osobní automobil - starší 10 let | 36.70 | 1 858 284 | 37.01 | 2 322 968 265 | 122 130.94 |
| Mikrovlnná trouba | 84.33 | 4 270 467 | 84.88 | 5 326 987 500 | 121 871.13 |
| Myčka na nádobí | 41.10 | 2 080 966 | 36.53 | 2 292 676 495 | 107 639.65 |
| Elektrická vrtačka | 69.79 | 3 533 974 | 67.77 | 4 253 229 063 | 117 584.46 |
| Digitální fotoaparát | 75.61 | 3 828 809 | 74.48 | 4 674 573 281 | 119 281.43 |
| Videopřehrávač/ DVD přehrávač | 80.72 | 4 087 406 | 81.74 | 5 130 161 697 | 122 624.65 |
| Videokamera, digitální videokamera | 37.61 | 1 904 576 | 36.82 | 2 311 069 099 | 118 552.08 |
| Barevná TV | 89.48 | 4 530 803 | 90.44 | 5 676 048 440 | 122 395.52 |
| Domácí kino | 30.99 | 1 569 145 | 31.47 | 1 974 849 197 | 122 960.44 |
| Osobní počítač | 87.63 | 4 437 098 | 87.81 | 5 510 933 844 | 121 344.69 |
| Přípojka kabelové TV | 40.69 | 2 060 186 | 42.39 | 2 660 473 712 | 126 167.37 |
| Nic z uvedeného | 2.32 | 117 581 | 2.31 | 144 687 967 | 120 223.06 |

Zdroj: NetMonitor – SPIR – Mediaresearch & Gemius, Srpen 2009

Graf 13: Vybavenost dle RU(%)


Zdroj: NetMonitor – SPIR – Mediaresearch & Gemius, Srpen 2009

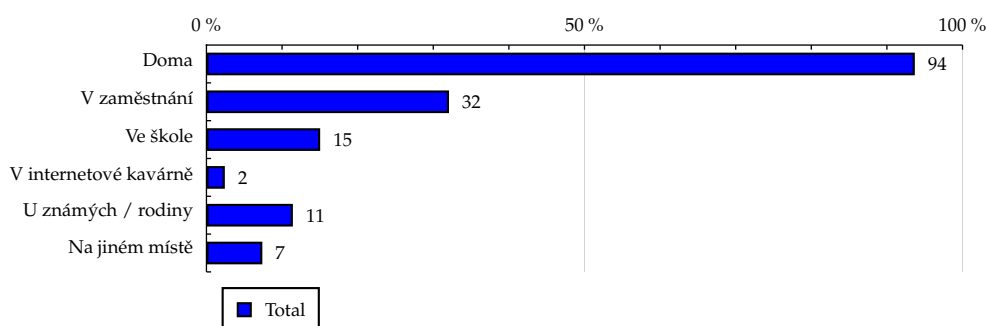
TOTAL

Tabulka 14: Všechna místa používání internetu

| | TOTAL | | | | |
|-----------------------|--------|------------|--------|---------------|------------|
| | RU (%) | RU (počet) | PV (%) | PV (počet) | TRP (%) |
| Doma | 93.69 | 4 744 458 | 94.89 | 5 955 077 852 | 122 629.62 |
| V zaměstnání | 32.08 | 1 624 527 | 26.22 | 1 645 662 682 | 98 971.11 |
| Ve škole | 15.04 | 761 549 | 13.93 | 874 118 492 | 112 141.61 |
| V internetové kavárně | 2.43 | 123 268 | 2.28 | 143 305 851 | 113 580.78 |
| U známých / rodiny | 11.43 | 578 866 | 10.76 | 675 555 741 | 114 019.12 |
| Na jiném místě | 7.39 | 374 113 | 6.10 | 382 930 389 | 100 002.48 |

Zdroj: NetMonitor – SPIR – Mediaresearch & Gemius, Srpen 2009

Graf 14: Všechna místa používání internetu dle RU(%)



Zdroj: NetMonitor – SPIR – Mediaresearch & Gemius, Srpen 2009

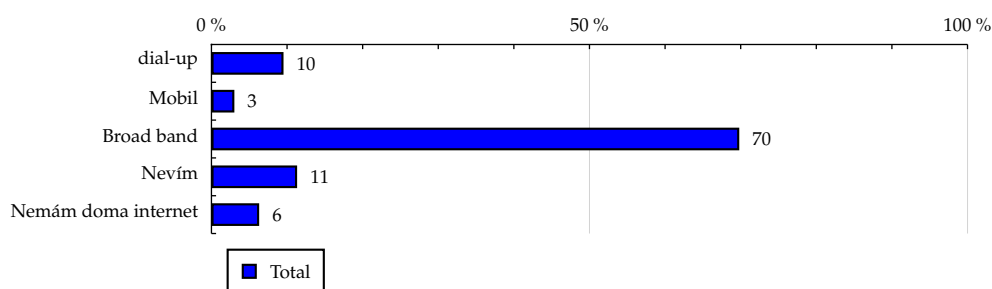
TOTAL

Tabulka 15: Způsob připojení doma

| | TOTAL | | | | |
|---------------------|--------|------------|--------|---------------|------------|
| | RU (%) | RU (počet) | PV (%) | PV (počet) | TRP (%) |
| dial-up | 9.53 | 482 417 | 9.75 | 612 180 143 | 123 979.72 |
| Mobil | 3.03 | 153 403 | 2.45 | 153 881 701 | 98 004.71 |
| Broad band | 69.81 | 3 535 117 | 71.25 | 4 471 676 953 | 123 583.69 |
| Nevím | 11.33 | 573 520 | 11.43 | 717 339 055 | 122 199.75 |
| Nemám doma internet | 6.31 | 319 269 | 5.11 | 320 897 927 | 98 198.41 |

Zdroj: NetMonitor – SPIR – Mediaresearch & Gemius, Srpen 2009

Graf 15: Způsob připojení doma dle RU(%)



Zdroj: NetMonitor – SPIR – Mediaresearch & Gemius, Srpen 2009

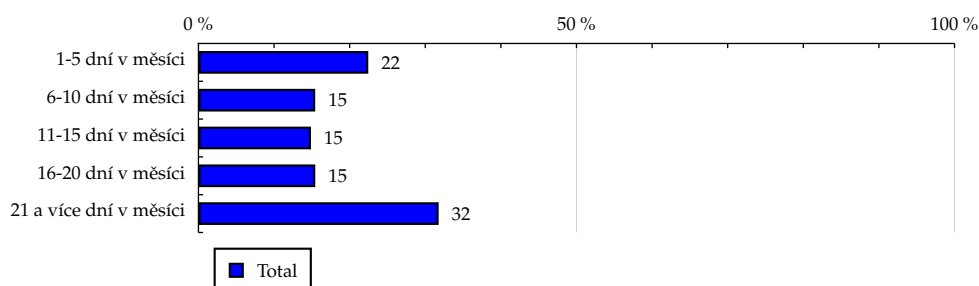
TOTAL

Tabulka 16: Měřená četnost užívání internetu (NetMonitor)

| | TOTAL | | | | |
|------------------------|--------|------------|--------|---------------|------------|
| | RU (%) | RU (počet) | PV (%) | PV (počet) | TRP (%) |
| 1-5 dní v měsíci | 22.46 | 1 137 484 | 1.52 | 95 310 926 | 8 186.38 |
| 6-10 dní v měsíci | 15.44 | 781 860 | 4.13 | 259 388 723 | 32 412.80 |
| 11-15 dní v měsíci | 14.88 | 753 359 | 8.15 | 511 571 941 | 66 343.63 |
| 16-20 dní v měsíci | 15.45 | 782 143 | 14.69 | 921 646 870 | 115 125.88 |
| 21 a více dní v měsíci | 31.77 | 1 608 880 | 71.51 | 4 488 057 318 | 272 539.30 |

Zdroj: NetMonitor – SPIR – Mediaresearch & Gemius, Srpen 2009

Graf 16: Měřená četnost užívání internetu (NetMonitor) dle RU(%)



Zdroj: NetMonitor – SPIR – Mediaresearch & Gemius, Srpen 2009

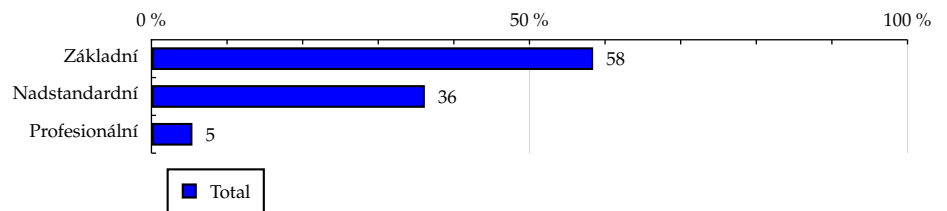
TOTAL

Tabulka 17: IT znalosti

| | TOTAL | | | | |
|---------------|--------|------------|--------|---------------|------------|
| | RU (%) | RU (počet) | PV (%) | PV (počet) | TRP (%) |
| Základní | 58.42 | 2 958 250 | 61.85 | 3 881 473 555 | 128 190.63 |
| Nadstandardní | 36.16 | 1 831 178 | 34.08 | 2 138 916 063 | 114 118.90 |
| Profesionální | 5.42 | 274 298 | 4.07 | 255 586 160 | 91 034.99 |

Zdroj: NetMonitor – SPIR – Mediaresearch & Gemius, Srpen 2009

Graf 17: IT znalosti dle RU(%)



Zdroj: NetMonitor – SPIR – Mediaresearch & Gemius, Srpen 2009

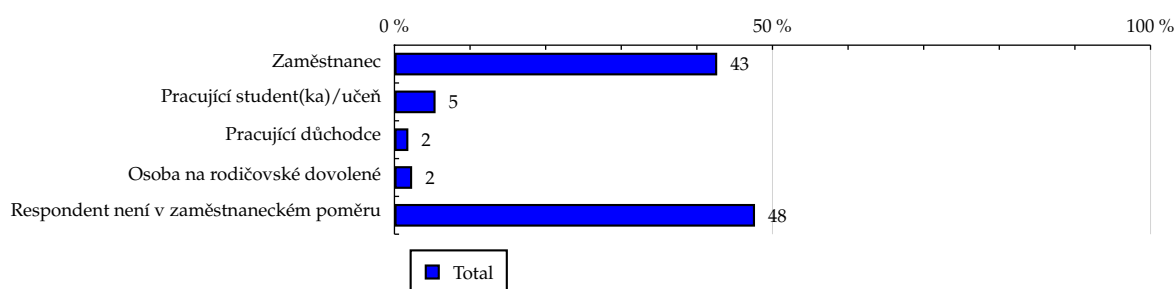
TOTAL

Tabulka 18: Ekonomicky aktivní jako

| | TOTAL | | | | |
|---|--------|------------|--------|---------------|------------|
| | RU (%) | RU (počet) | PV (%) | PV (počet) | TRP (%) |
| Zaměstnanec | 42.69 | 2 161 662 | 42.23 | 2 650 035 102 | 119 772.87 |
| Pracující student(ka)/učeň | 5.44 | 275 463 | 4.78 | 300 083 796 | 106 432.35 |
| Pracující důchodce | 1.84 | 93 122 | 1.79 | 112 380 528 | 117 905.24 |
| Osoba na rodičovské dovolené | 2.34 | 118 352 | 3.39 | 212 643 658 | 175 537.47 |
| Respondent není v zaměstnaneckém poměru | 47.69 | 2 415 128 | 47.81 | 3 000 832 696 | 121 393.71 |

Zdroj: NetMonitor – SPIR – Mediaresearch & Gemius, Srpen 2009

Graf 18: Ekonomicky aktivní jako dle RU(%)

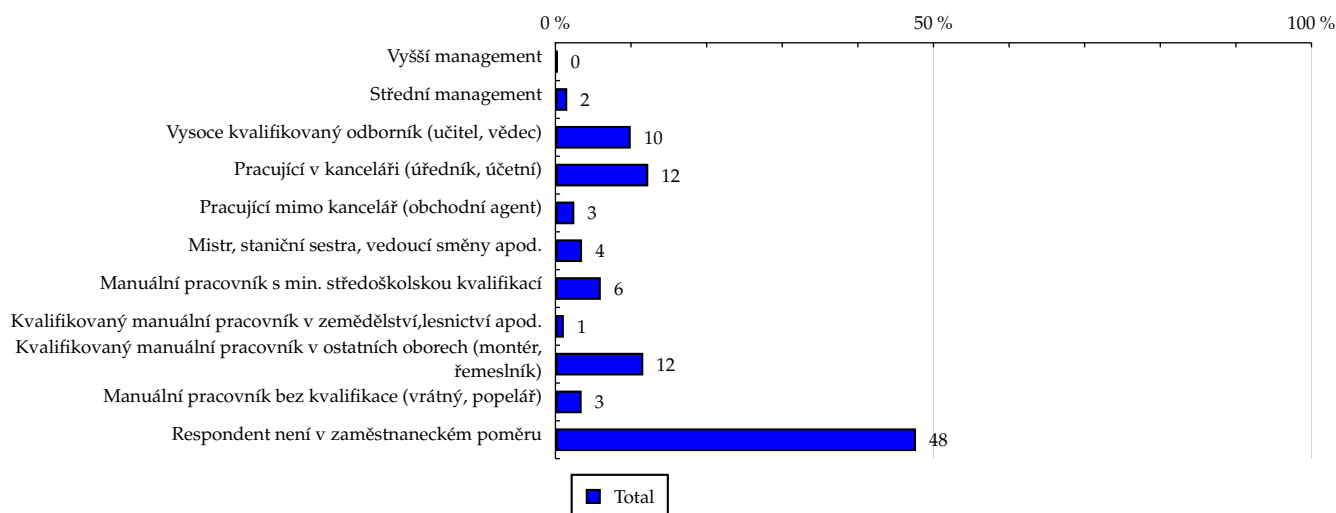


Zdroj: NetMonitor – SPIR – Mediaresearch & Gemius, Srpen 2009

Tabulka 19: Charakteristika zaměstnání

| | TOTAL | | | | |
|--|--------|------------|--------|---------------|------------|
| | RU (%) | RU (počet) | PV (%) | PV (počet) | TRP (%) |
| Vyšší management | 0.28 | 14 057 | 0.16 | 10 263 189 | 71 327.17 |
| Střední management | 1.56 | 79 141 | 1.10 | 69 177 275 | 85 398.68 |
| Vysoce kvalifikovaný odborník (učitel, vědec) | 9.96 | 504 371 | 7.40 | 464 463 900 | 89 969.71 |
| Pracující v kanceláři (úředník, účetní) | 12.28 | 621 786 | 11.86 | 744 609 867 | 116 999.01 |
| Pracující mimo kancelář (obchodní agent) | 2.50 | 126 794 | 2.39 | 150 139 516 | 115 688.61 |
| Mistr, staniční sestra, vedoucí směny apod. | 3.52 | 178 106 | 3.61 | 226 470 131 | 124 229.71 |
| Manuální pracovník s min. středoškolskou kvalifikací | 6.00 | 303 674 | 6.13 | 384 962 326 | 123 852.47 |
| Kvalifikovaný manuální pracovník v zemědělství, lesnictví apod. | 1.11 | 56 416 | 1.19 | 74 716 389 | 129 391.64 |
| Kvalifikovaný manuální pracovník v ostatních oborech (montér, řemeslník) | 11.62 | 588 628 | 14.05 | 881 924 017 | 146 380.88 |
| Manuální pracovník bez kvalifikace (vrátný, popelář) | 3.47 | 175 622 | 4.28 | 268 416 473 | 149 322.21 |
| Respondent není v zaměstnaneckém poměru | 47.69 | 2 415 128 | 47.81 | 3 000 832 696 | 121 393.71 |

Zdroj: NetMonitor – SPIR – Mediaresearch & Gemius, Srpen 2009

Graf 19: Charakteristika zaměstnání dle RU(%)


Zdroj: NetMonitor – SPIR – Mediaresearch & Gemius, Srpen 2009

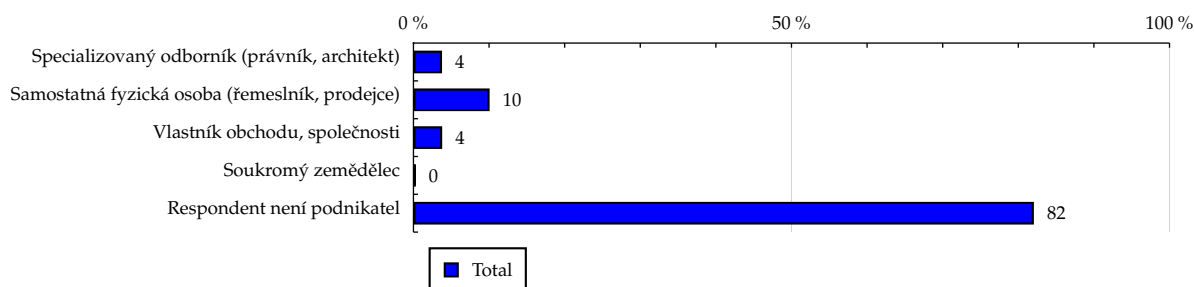
TOTAL

Tabulka 20: Podnikatelská činnost

| | TOTAL | | | | |
|--|--------|------------|--------|---------------|------------|
| | RU (%) | RU (počet) | PV (%) | PV (počet) | TRP (%) |
| Specializovaný odborník (právník, architekt) | 3.78 | 191 187 | 3.02 | 189 236 542 | 96 703.25 |
| Samostatná fyzická osoba (řemeslník, prodejce) | 10.07 | 510 092 | 10.31 | 647 271 435 | 123 974.51 |
| Vlastník obchodu, společnosti | 3.80 | 192 220 | 3.24 | 203 112 598 | 103 236.01 |
| Soukromý zemědělec | 0.29 | 14 707 | 0.29 | 18 242 323 | 121 178.80 |
| Respondent není podnikatel | 82.06 | 4 155 520 | 83.14 | 5 218 112 881 | 122 682.52 |

Zdroj: NetMonitor – SPIR – Mediaresearch & Gemius, Srpen 2009

Graf 20: Podnikatelská činnost dle RU(%)



Zdroj: NetMonitor – SPIR – Mediaresearch & Gemius, Srpen 2009

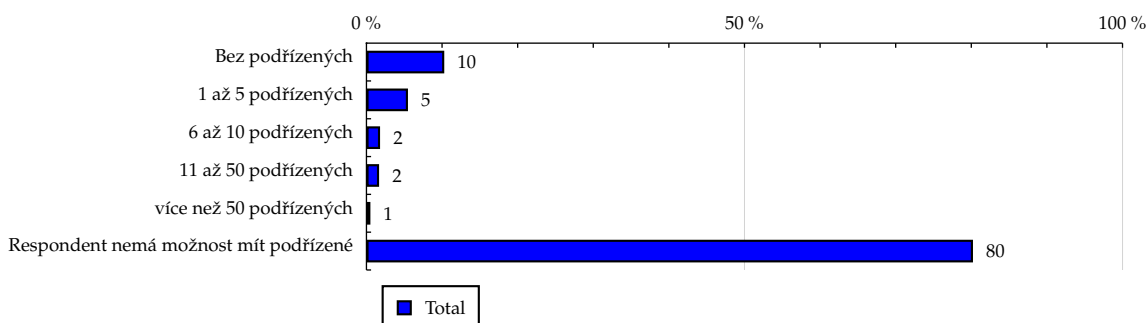
TOTAL

Tabulka 21: Počet podřízených

| | TOTAL | | | | |
|---------------------------------------|--------|------------|--------|---------------|------------|
| | RU (%) | RU (počet) | PV (%) | PV (počet) | TRP (%) |
| Bez podřízených | 10.29 | 521 207 | 10.44 | 654 988 315 | 122 777.14 |
| 1 až 5 podřízených | 5.49 | 278 099 | 4.73 | 296 649 368 | 104 216.86 |
| 6 až 10 podřízených | 1.80 | 91 170 | 1.48 | 93 075 323 | 99 741.77 |
| 11 až 50 podřízených | 1.67 | 84 474 | 1.14 | 71 386 205 | 82 562.72 |
| více než 50 podřízených | 0.52 | 26 456 | 0.34 | 21 204 150 | 78 303.97 |
| Respondent nemá možnost mít podřízené | 80.22 | 4 062 320 | 81.88 | 5 138 672 417 | 123 586.60 |

Zdroj: NetMonitor – SPIR – Mediaresearch & Gemius, Srpen 2009

Graf 21: Počet podřízených dle RU(%)



Zdroj: NetMonitor – SPIR – Mediaresearch & Gemius, Srpen 2009

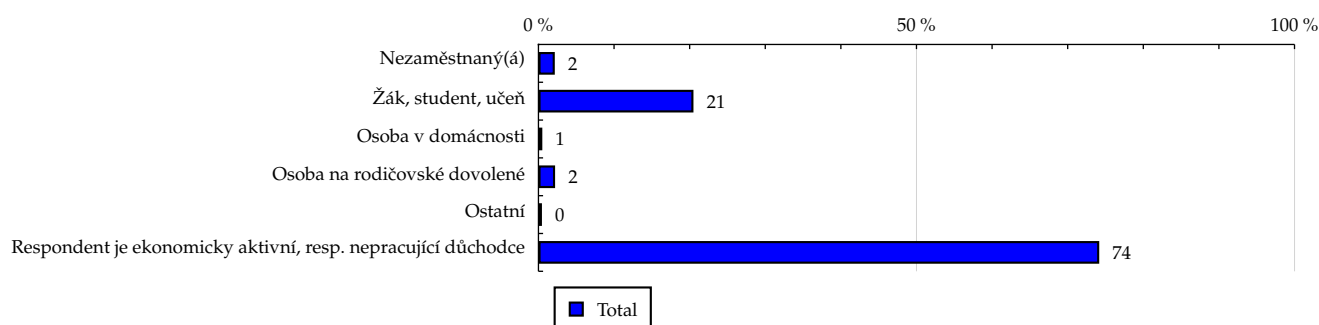
TOTAL

Tabulka 22: Ekonomicky neaktivní jako

| | TOTAL | | | | |
|--|--------|------------|--------|---------------|------------|
| | RU (%) | RU (počet) | PV (%) | PV (počet) | TRP (%) |
| Nezaměstnaný(á) | 2.16 | 109 457 | 2.73 | 171 613 589 | 153 179.92 |
| Žák, student, učeň | 20.50 | 1 038 129 | 19.70 | 1 236 289 239 | 116 349.12 |
| Osoba v domácnosti | 0.51 | 25 880 | 0.64 | 40 105 769 | 151 399.79 |
| Osoba na rodičovské dovolené | 2.20 | 111 573 | 2.80 | 175 792 108 | 153 934.05 |
| Ostatní | 0.46 | 23 083 | 0.49 | 30 785 809 | 130 297.86 |
| Respondent je ekonomicky aktivní, resp. nepracující důchodce | 74.17 | 3 755 603 | 73.64 | 4 621 389 265 | 120 222.96 |

Zdroj: NetMonitor – SPIR – Mediaresearch & Gemius, Srpen 2009

Graf 22: Ekonomicky neaktivní jako dle RU(%)



Zdroj: NetMonitor – SPIR – Mediaresearch & Gemius, Srpen 2009

LEGENDA

Níže uváděný pojem "cílová skupina" (daná cílová skupina, vybraná cílová skupina, vybraná CS) je zde používán ve smyslu cílová skupina uvedená v řádku tabulky (resp. sloupci grafu) daného socio-demografického ukazatele, tj. např. cílová skupina "ženy", "Liberecký kraj", "Důchodce" apod. Cílová skupina Všichni je definována jako Osoby ve věku 12-79 let, které alespoň jednou v posledním měsíci navštívily internet.

MÉDIUM:

RU(počet) – počet návštěvníků (reálných uživatelů) vybraného média z příslušné cílové skupiny

RU(%) – složení návštěvníků

Informace o profilu návštěvníků vybraného média – v podobě procentuálního rozložení uživatelů internetu (dle Reache) mezi jednotlivé cílové skupiny.

$RU(\%) = RU(\text{počet})(\text{médium})(\text{vybraná CS}) / RU(\text{počet})(\text{médium})(\text{CS všichni}) * 100$

Reach(%) – poměr počtu návštěvníků média z příslušné cílové skupiny ku velikosti této cílové skupiny

$Reach(\%)(\text{CS}) = RU(\text{počet})(\text{médium})(\text{CS}) / \text{velikost CS}(\text{počet}) * 100$

PV(počet) – počet zobrazení (page views) generovaných na médiu uživateli z příslušné cílové skupiny

PV(%) – složení zobrazení (page views)

Informace o profilu návštěvníků vybraného média – v podobě procentuálního rozložení uživatelů internetu (dle zobrazení (page views)) mezi jednotlivé cílové skupiny.

$PV(\%) = PV(\text{počet})(\text{médium})(\text{vybraná CS}) / PV(\text{počet})(\text{médium})(\text{CS všichni}) * 100$

TRP(%) – Target Rating Points

Hrubý zásah dané cílové skupiny na vybraném médiu.

$TRP(\%) = PV(\text{počet})(\text{médium}) / \text{velikost CS}(\text{počet}) * 100$

(obdobně je definován ukazatel GRP(%) Gross Rating Points, pouze jako cílová skupina je brána celá populace, cílová skupina "Všichni")

Afinita(%) – afinita reache

Koeficient vyjadřující vztah návštěvnosti vybraného média k návštěvnosti všech měřených médií.

$Afinita(\%) = Reach(\%)(\text{médium})(\text{vybraná CS}) / Reach(\%)(\text{médium})(\text{CS všichni})$

TOTAL:

Total RU(počet) – počet návštěvníků (reálných uživatelů) všech měřených médií z příslušné cílové skupiny

Total RU(%) – složení návštěvníků, tj. informace o profilu Reache celkem pro všechna měřená média

Informace o profilu návštěvníků všech měřených médií – v podobě procentuálního rozložení uživatelů internetu (dle Reache) mezi jednotlivé cílové skupiny.

$RU(\%) = RU(\text{počet})(\text{všechna média})(\text{vybraná CS}) / RU(\text{počet})(\text{všechna média})(\text{CS všichni}) * 100$

Total PV(počet) – počet zobrazení (page views) generovaných na všech měřených médiích uživateli z příslušné cílové skupiny

Total PV(%) – složení zobrazení, tj. informace o profilu zobrazení (page views) celkem pro všechna měřená média

Informace o profilu návštěvníků všech měřených médií – v podobě procentuálního rozložení uživatelů internetu (dle zobrazení (page views)) mezi jednotlivé cílové skupiny.

$PV(\%) = PV(\text{počet})(\text{všechna média})(\text{vybraná CS}) / PV(\text{počet})(\text{všechna média})(\text{CS všichni}) * 100$

Otázka IT znalosti

Základní – osoby, které deklarují základní znalosti práce s počítačem a internetem. (např. psaní základních textů, ukládání souborů, elektronická pošta, prohlížení www stránek apod.)

Nadstandardní – osoby, které deklarují užívání počítače a internetu na nadstandardní úrovni. (např. využívání matematických funkcí v tabulkovém procesoru, tvorba grafických prezentací, práce s vyhledávači, databáze na uživatelské úrovni apod.)

Profesionální – osoby, které se profesionálně věnují IT, technologiím apod. (např. programátorská nebo administrátorská činnost)

ABCDE klasifikace

ABCDE klasifikace umožňuje posuzování sociálního a ekonomického postavení jednotlivců ve společnosti. Obvykle je počítána pro přednostu domácnosti (hlavu domácnosti), vzhledem ke specifiku internetového dotazování byla přijata metoda přímého výpočtu přímo pro jednotlivé respondenty. Na aktualizaci ABCDE klasifikace pracovala v posledním roce metodická komise se zástupci výzkumných agentur, reklamních agentur a odborné veřejnosti. Výsledkem je navržení škály A,B,C1,C2,D,E1,E2,E3. Tato škála odpovídá mezinárodnímu standardu potvrzeného sdružením ESOMAR a i algoritmus zařazení jednotlivce odpovídá mezinárodním zvyklostem. ABCDE klasifikace rozčleňuje jednotlivce domácnosti do sociálních kategorií na základě ekonomického postavení (ekonomicky aktivní x neaktivní jednotlivce). Pro ekonomicky aktivní potom rozlišuje podnikatele a zaměstnance. Pozice v zaměstnání potom slouží k další diferenciaci (včetně případného počtu podřízených osob pro vedoucí zaměstnance). Pro všechny vzniklé třídy má na závěrečné zařazení vliv vzdělání zkoumané osoby. Pro ekonomicky neaktivní osoby se na základě standardu ESOMAR nepostupuje dle jejich posledního zaměstnání, ale na základě stupně ekonomické síly měřené prostřednictvím vybavenosti domácnosti, vliv vzdělání se projevuje i zde. Vzhledem k tomu, že mezinárodní postup odpovídá evropským stupňům, vychází při jeho použití horší sociální struktura obyvatel ČR než bylo zvykem pro stávající klasifikaci ABCD, nicméně tato struktura umožňuje provádět srovnání v rámci Evropy. Přesto se komise rozhodla, že pro použití v rámci ČR bude použita upravená škála, která zohlední specifika ČR. Tato upravená škála vzniká z evropského standardu posunutím o jednu nebo dvě třídy výše či níže na základě indexu životního minima domácnosti, ve které zkoumaná osoba žije.

A – Skupina s nejvyšším sociálním statusem ve společnosti daným vysoce prestižním zaměstnáním a zároveň nejvyššími příjmy.

B – Skupina s nadprůměrnými příjmy, obvykle vyšší management a skupina vyšších profesionálů s minimálně středoškolským vzděláním.

C1, C2 – Skupina s průměrným životním standardem a průměrnými příjmy. Jde o skupinu např. malých podnikatelů a živnostníků, techniků, úředníků a nižších odborníků.

D – Skupina s průměrným až mírně podprůměrným životním standardem. Patří sem např. skupina kvalifikovaných manuálních pracovníků.

E1, E2, E3 – Skupina charakterizována podprůměrným životním standardem, kde se nacházejí především neaktivní jednotlivci, tzn. nezaměstnaní, důchodci nebo nekvalifikovaní dělníci apod.

Otázky k ekonomické aktivitě a k zaměstnání:

Tyto otázky (ot.18, 19, 20, 21 a 22) jsou (mimo jiných) použity především ke stanovení ABCDE klasifikace. Na základě odpovědi respondenta na otázku 8 (Ekonomická aktivita) je dále dotazován skupinou specifických otázek. Otázka 8 je tedy použita jako filtr pro kladení dalších otázek. Tedy výše uvedených pět otázek není položeno každému respondentovi. Proto pro možnost tvorby cílových skupin v rámci celé populace je doplněna segmentace jednotlivých odpovědí na tuto otázku o skupinu respondentů, kterým tato příslušná otázka nebyla položena. Tedy například u otázky č. 20 "Podnikatelská činnost" je tato skupina označena "Respondent není podnikatel".