

SPIR NetMonitor

Výzkum sociodemografie návštěvníků internetu v České Republice

Název média:

TOTAL

Měsíc:

Březen 2009

Základní informace	
Velikost internetové populace ČR	5 169 289
Počet respondentů	
Total (za všechna měřená média)	N = 91 357
RU(počet)	5 050 394
Reach(%)	97.70
PV(počet) (od návštěvníků z ČR)	7 959 047 713
PV(počet) (od všech návštěvníků)	8 449 279 694
GRP (%)	153 967.94

**Zdroj: NetMonitor – SPIR – Mediaresearch & Gemius
Březen 2009**

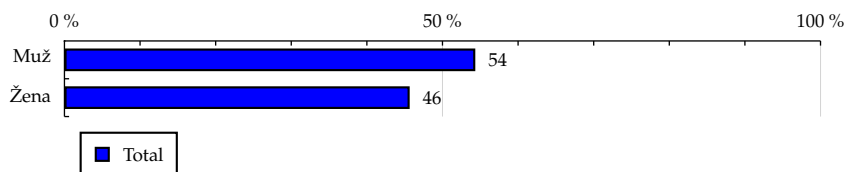
TOTAL

Tabulka 1: Pohlaví

	TOTAL				
	RU (%)	RU (počet)	PV (%)	PV (počet)	TRP (%)
Muž	54.34	2 744 436	51.12	4 069 035 675	144 854.79
Žena	45.66	2 305 958	48.88	3 890 012 038	164 813.95

Zdroj: NetMonitor – SPIR – Mediaresearch & Gemius, Březen 2009

Graf 1: Pohlaví dle RU(%)



Zdroj: NetMonitor – SPIR – Mediaresearch & Gemius, Březen 2009

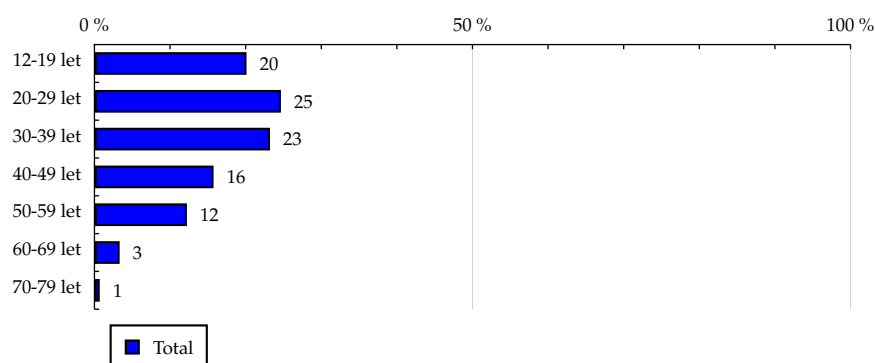
TOTAL

Tabulka 2: Věk

	TOTAL				
	RU (%)	RU (počet)	PV (%)	PV (počet)	TRP (%)
12-19 let	20.11	1 015 533	19.03	1 514 793 603	145 731.54
20-29 let	24.66	1 245 478	24.73	1 968 179 930	154 391.38
30-39 let	23.22	1 172 600	25.85	2 057 705 430	171 446.10
40-49 let	15.75	795 639	15.63	1 244 066 554	152 764.26
50-59 let	12.23	617 764	11.05	879 835 407	139 146.83
60-69 let	3.33	168 228	3.14	249 646 952	144 984.79
70-79 let	0.70	35 150	0.56	44 819 837	124 577.26

Zdroj: NetMonitor – SPIR – Mediaresearch & Gemius, Březen 2009

Graf 2: Věk dle RU(%)



Zdroj: NetMonitor – SPIR – Mediaresearch & Gemius, Březen 2009

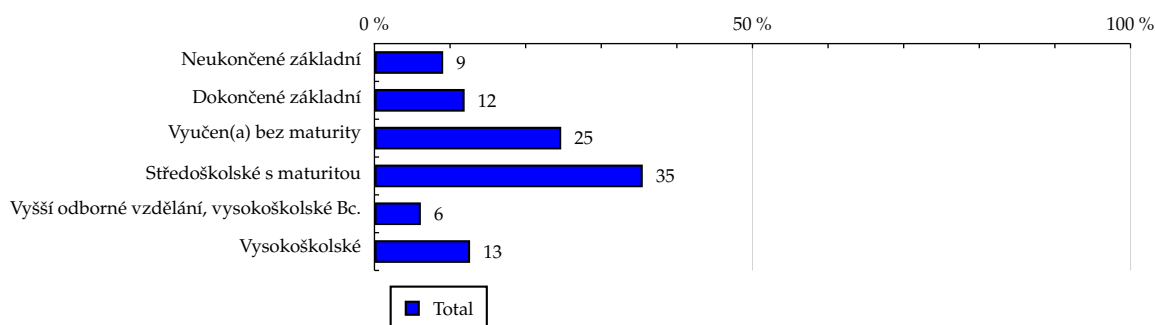
TOTAL

Tabulka 3: Nejvyšší dokončené vzdělání

	TOTAL				
	RU (%)	RU (počet)	PV (%)	PV (počet)	TRP (%)
Neukončené základní	9.09	459 231	8.61	685 091 916	145 750.90
Dokončené základní	11.93	602 714	11.93	949 501 092	153 914.13
Vyučen(a) bez maturity	24.70	1 247 245	31.96	2 543 396 170	199 230.88
Středoškolské s maturitou	35.49	1 792 133	33.80	2 690 370 082	146 668.30
Vyšší odborné vzdělání, vysokoškolské Bc.	6.14	310 245	5.07	403 915 484	127 197.98
Vysokoškolské	12.65	638 825	8.63	686 772 970	105 033.00

Zdroj: NetMonitor – SPIR – Mediaresearch & Gemius, Březen 2009

Graf 3: Nejvyšší dokončené vzdělání dle RU(%)



Zdroj: NetMonitor – SPIR – Mediaresearch & Gemius, Březen 2009

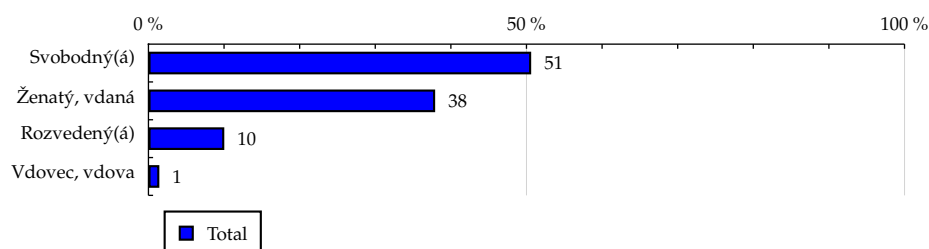
TOTAL

Tabulka 4: Rodinný stav

	TOTAL				
	RU (%)	RU (počet)	PV (%)	PV (počet)	TRP (%)
Svobodný(á)	50.62	2 556 347	48.70	3 875 897 003	148 131.30
Ženatý, vdaná	37.92	1 914 950	38.29	3 047 285 460	155 471.27
Rozvedený(á)	10.03	506 412	11.47	912 673 926	176 078.33
Vdovec, vdova	1.44	72 684	1.55	123 191 324	165 589.41

Zdroj: NetMonitor – SPIR – Mediaresearch & Gemius, Březen 2009

Graf 4: Rodinný stav dle RU(%)



Zdroj: NetMonitor – SPIR – Mediaresearch & Gemius, Březen 2009

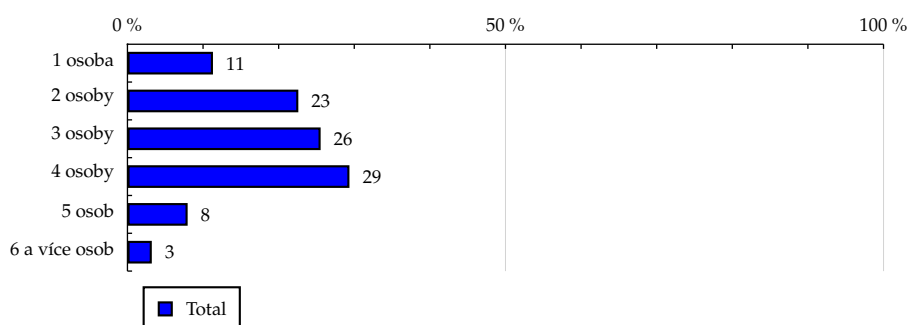
TOTAL

Tabulka 5: Počet osob v domácnosti

	TOTAL				
	RU (%)	RU (počet)	PV (%)	PV (počet)	TRP (%)
1 osoba	11.31	571 197	11.54	918 636 445	157 127.51
2 osoby	22.60	1 141 406	22.01	1 751 889 340	149 954.99
3 osoby	25.55	1 290 352	26.20	2 085 345 855	157 893.45
4 osoby	29.36	1 483 039	29.18	2 322 365 166	152 993.25
5 osob	7.96	401 797	8.11	645 403 583	156 934.77
6 a více osob	3.22	162 601	2.96	235 407 325	141 445.37

Zdroj: NetMonitor – SPIR – Mediaresearch & Gemius, Březen 2009

Graf 5: Počet osob v domácnosti dle RU(%)

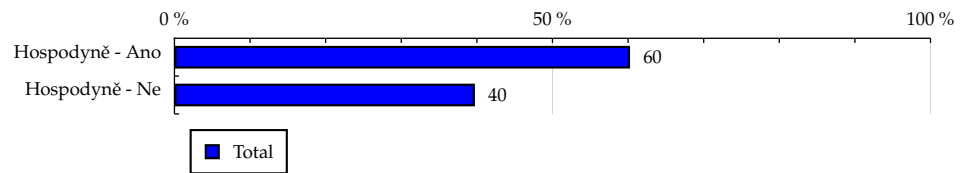


Zdroj: NetMonitor – SPIR – Mediaresearch & Gemius, Březen 2009

TOTAL
Tabulka 6: Hospodyně

	TOTAL				
	RU (%)	RU (počet)	PV (%)	PV (počet)	TRP (%)
Hospodyně - Ano	60.26	3 043 574	62.78	4 996 351 348	160 384.92
Hospodyně - Ne	39.74	2 006 820	37.22	2 962 696 366	144 235.85

Zdroj: NetMonitor – SPIR – Mediaresearch & Gemius, Březen 2009

Graf 6: Hospodyně dle RU(%)


Zdroj: NetMonitor – SPIR – Mediaresearch & Gemius, Březen 2009

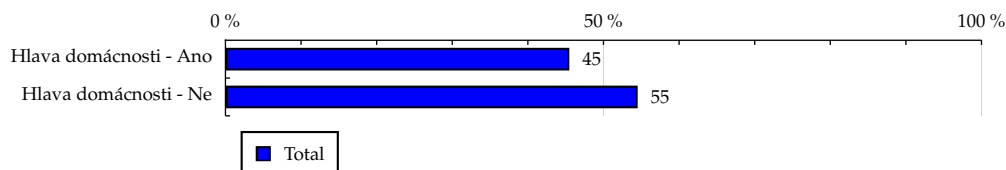
TOTAL

Tabulka 7: Hlava domácnosti

	TOTAL				
	RU (%)	RU (počet)	PV (%)	PV (počet)	TRP (%)
Hlava domácnosti - Ano	45.48	2 297 125	45.02	3 582 795 386	152 381.37
Hlava domácnosti - Ne	54.52	2 753 269	54.98	4 376 252 328	155 291.65

Zdroj: NetMonitor – SPIR – Mediaresearch & Gemius, Březen 2009

Graf 7: Hlava domácnosti dle RU(%)



Zdroj: NetMonitor – SPIR – Mediaresearch & Gemius, Březen 2009

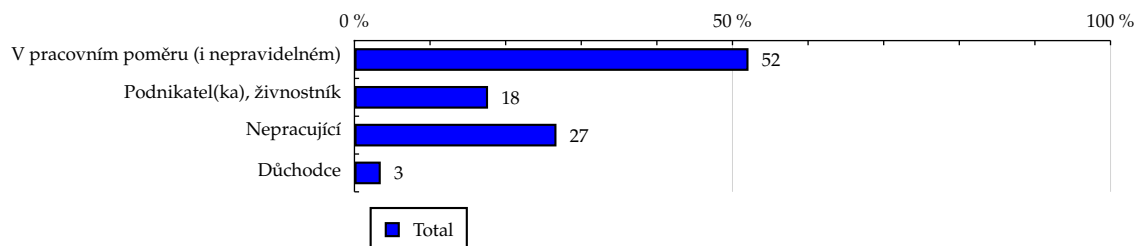
TOTAL

Tabulka 8: Ekonomická aktivita

	TOTAL				
	RU (%)	RU (počet)	PV (%)	PV (počet)	TRP (%)
V pracovním poměru (i nepravidelném)	52.12	2 632 233	51.75	4 119 033 059	152 885.21
Podnikatel(ka), živnostník	17.67	892 560	16.93	1 347 480 831	147 495.75
Nepracující	26.72	1 349 674	27.11	2 157 413 625	156 170.52
Důchodce	3.48	175 927	4.21	335 120 198	186 106.38

Zdroj: NetMonitor – SPIR – Mediaresearch & Gemius, Březen 2009

Graf 8: Ekonomická aktivita dle RU(%)



Zdroj: NetMonitor – SPIR – Mediaresearch & Gemius, Březen 2009

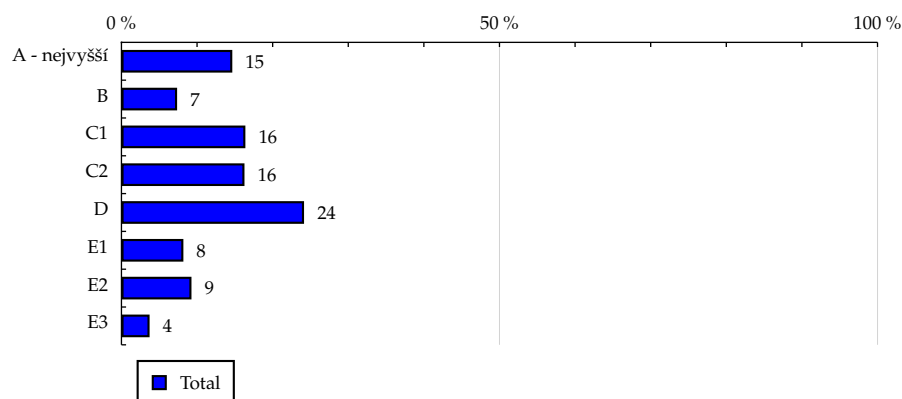
TOTAL

Tabulka 9: ABCDE národní socioekonomická klasifikace

	TOTAL				
	RU (%)	RU (počet)	PV (%)	PV (počet)	TRP (%)
A - nejvyšší	14.66	740 340	10.82	861 351 536	113 669.32
B	7.36	371 482	6.65	529 442 350	139 243.47
C1	16.39	827 889	15.08	1 200 139 631	141 629.59
C2	16.27	821 595	17.49	1 392 094 427	165 540.93
D	24.15	1 219 894	25.92	2 063 086 650	165 230.37
E1	8.19	413 494	9.43	750 579 269	177 345.97
E2	9.26	467 691	10.03	798 513 146	166 807.97
E3	3.72	188 006	4.57	363 840 705	189 074.30

Zdroj: NetMonitor – SPIR – Mediaresearch & Gemius, Březen 2009

Graf 9: ABCDE národní socioekonomická klasifikace dle RU(%)



Zdroj: NetMonitor – SPIR – Mediaresearch & Gemius, Březen 2009

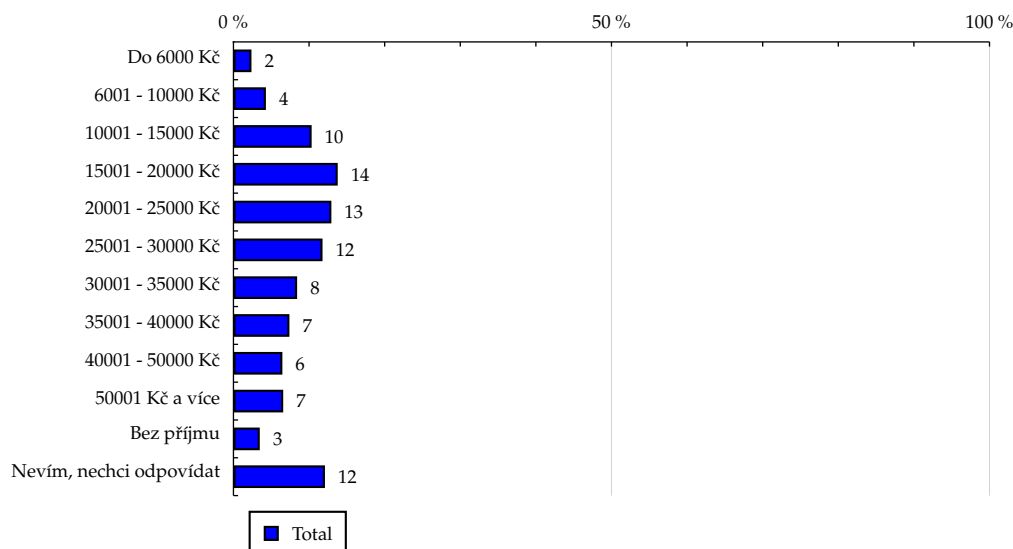
TOTAL

Tabulka 10: Čistý příjem domácnosti

	TOTAL				
	RU (%)	RU (počet)	PV (%)	PV (počet)	TRP (%)
Do 6000 Kč	2.38	120 265	2.30	182 965 034	148 634.61
6001 - 10000 Kč	4.29	216 591	4.88	388 174 737	175 098.02
10001 - 15000 Kč	10.34	522 329	12.33	981 294 159	183 547.71
15001 - 20000 Kč	13.79	696 607	14.63	1 164 695 741	163 349.81
20001 - 25000 Kč	12.95	654 184	13.67	1 087 620 782	162 431.95
25001 - 30000 Kč	11.78	595 100	11.88	945 540 777	155 233.13
30001 - 35000 Kč	8.42	425 390	7.91	629 253 604	144 521.61
35001 - 40000 Kč	7.40	373 703	6.59	524 477 635	137 118.07
40001 - 50000 Kč	6.47	326 627	5.57	442 923 118	132 486.02
50001 Kč a více	6.58	332 563	5.17	411 105 224	120 773.73
Bez příjmu	3.48	175 980	3.60	286 602 617	159 114.97
Nevím, nechci odpovídat	12.10	611 049	11.49	914 394 288	146 201.38

Zdroj: NetMonitor – SPIR – Mediaresearch & Gemius, Březen 2009

Graf 10: Čistý příjem domácnosti dle RU(%)



Zdroj: NetMonitor – SPIR – Mediaresearch & Gemius, Březen 2009

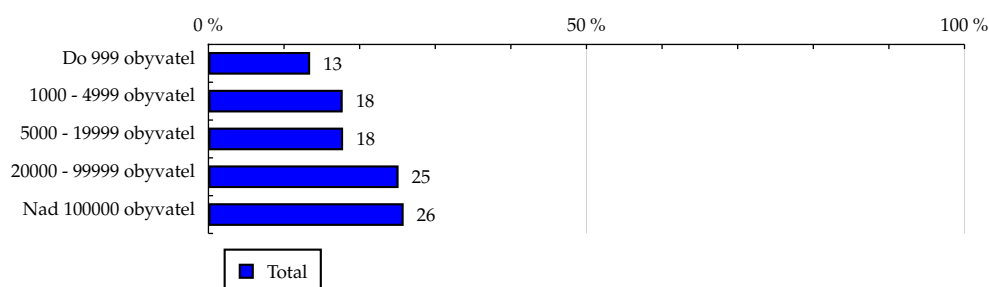
TOTAL

Tabulka 11: Velikost místa bydliště

	TOTAL				
	RU (%)	RU (počet)	PV (%)	PV (počet)	TRP (%)
Do 999 obyvatel	13.45	679 529	14.25	1 133 916 685	163 029.90
1000 - 4999 obyvatel	17.76	897 050	19.08	1 518 690 489	165 404.26
5000 - 19999 obyvatel	17.81	899 524	18.84	1 499 549 042	162 870.33
20000 - 99999 obyvatel	25.15	1 270 074	25.49	2 028 795 286	156 064.33
Nad 100000 obyvatel	25.82	1 304 215	22.34	1 778 096 212	133 198.87

Zdroj: NetMonitor – SPIR – Mediaresearch & Gemius, Březen 2009

Graf 11: Velikost místa bydliště dle RU(%)



Zdroj: NetMonitor – SPIR – Mediaresearch & Gemius, Březen 2009

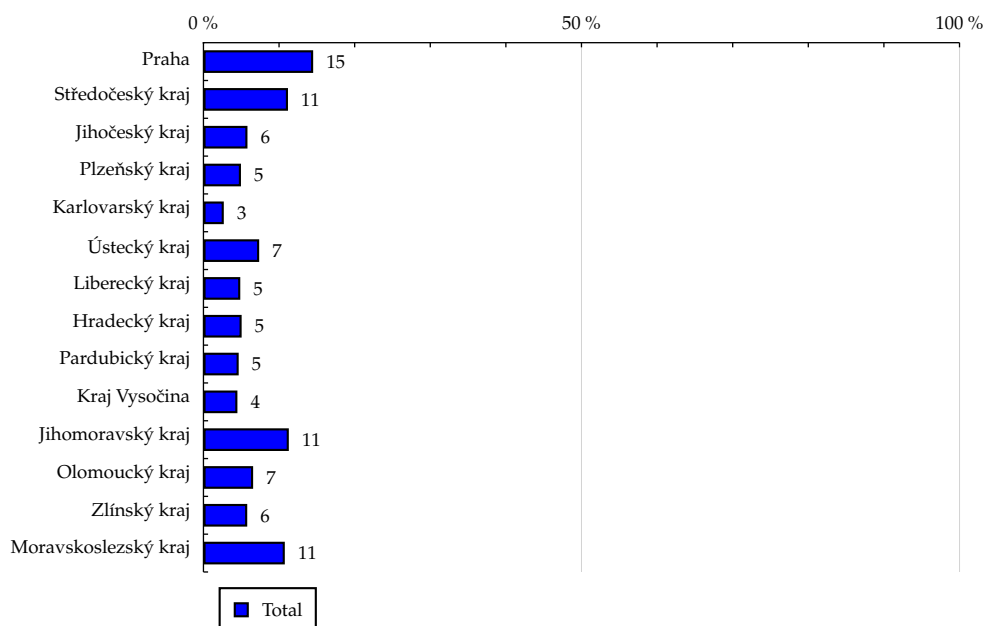
TOTAL

Tabulka 12: Kraj

	TOTAL				
	RU (%)	RU (počet)	PV (%)	PV (počet)	TRP (%)
Praha	14.51	732 611	11.46	912 447 316	121 682.66
Středočeský kraj	11.18	564 381	11.14	886 297 134	153 426.65
Jihočeský kraj	5.82	294 135	5.83	464 286 238	154 217.46
Plzeňský kraj	4.96	250 448	5.33	424 336 133	165 533.30
Karlovarský kraj	2.69	135 906	3.24	257 738 903	185 283.11
Ústecký kraj	7.37	372 264	8.25	656 418 950	172 275.50
Liberecký kraj	4.87	245 802	5.23	416 058 761	165 372.57
Hradecký kraj	5.05	254 893	4.82	383 397 655	146 955.39
Pardubický kraj	4.66	235 448	4.54	361 101 453	149 839.71
Kraj Vysočina	4.49	226 610	4.52	360 089 750	155 247.47
Jihomoravský kraj	11.29	570 391	10.91	868 431 719	148 750.00
Olomoucký kraj	6.57	331 558	6.72	535 167 045	157 696.97
Zlínský kraj	5.79	292 316	6.28	499 430 357	166 923.24
Moravskoslezský kraj	10.76	543 624	11.73	933 846 299	167 830.41

Zdroj: NetMonitor – SPIR – Mediaresearch & Gemius, Březen 2009

Graf 12: Kraj dle RU(%)

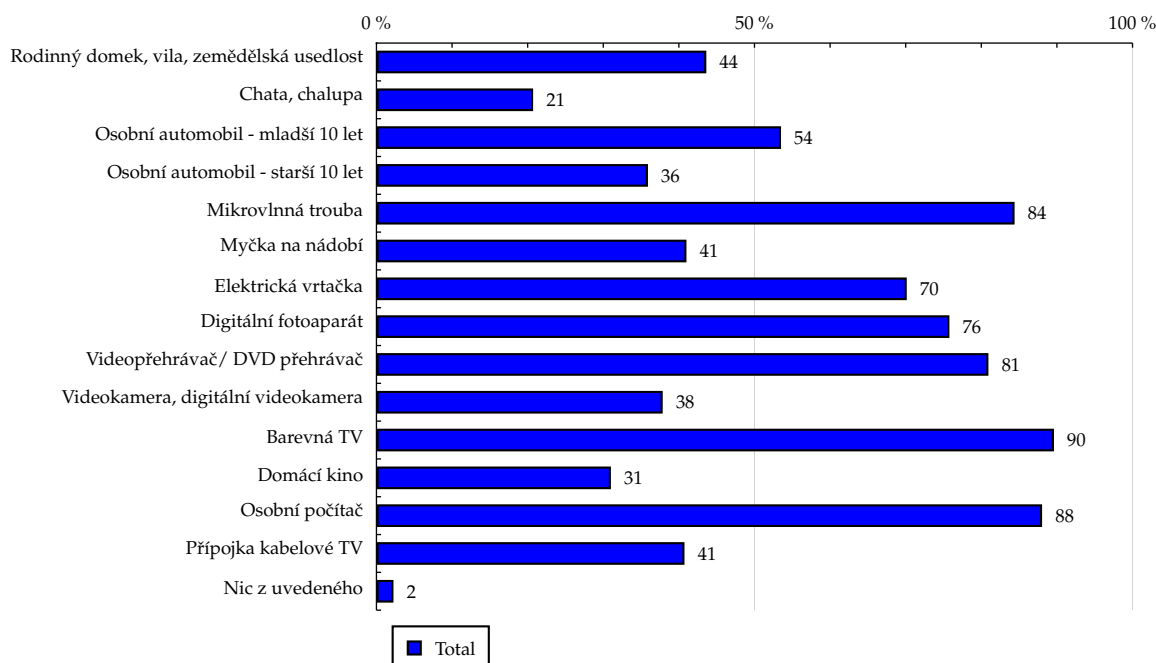


Zdroj: NetMonitor – SPIR – Mediaresearch & Gemius, Březen 2009

Tabulka 13: Vybavenost

	TOTAL				
	RU (%)	RU (počet)	PV (%)	PV (počet)	TRP (%)
Rodinný domek, vila, zemědělská usedlost	43.63	2 203 691	41.41	3 296 210 039	146 136.47
Chata, chalupa	20.72	1 046 303	18.73	1 490 887 771	139 213.65
Osobní automobil - mladší 10 let	53.51	2 702 350	50.98	4 057 257 840	146 684.90
Osobní automobil - starší 10 let	35.91	1 813 837	36.77	2 926 808 850	157 648.73
Mikrovlnná trouba	84.40	4 262 461	84.98	6 763 763 176	155 032.39
Myčka na nádobí	41.00	2 070 507	36.97	2 942 162 546	138 830.31
Elektrická vrtačka	70.14	3 542 249	68.70	5 468 128 304	150 818.32
Digitální fotoaparát	75.78	3 827 126	74.69	5 944 532 435	151 753.75
Videopřehrávač/ DVD přehrávač	80.94	4 087 609	82.00	6 526 313 815	155 988.70
Videokamera, digitální videokamera	37.86	1 912 312	37.45	2 980 941 634	152 296.25
Barevná TV	89.61	4 525 890	90.03	7 165 425 091	154 679.39
Domácí kino	31.01	1 566 205	32.17	2 560 686 159	159 735.75
Osobní počítač	88.04	4 446 405	87.44	6 959 182 717	152 912.74
Přípojka kabelové TV	40.74	2 057 493	42.65	3 394 655 155	161 195.07
Nic z uvedeného	2.25	113 861	2.48	197 405 546	169 385.64

Zdroj: NetMonitor – SPIR – Mediaresearch & Gemius, Březen 2009

Graf 13: Vybavenost dle RU(%)


Zdroj: NetMonitor – SPIR – Mediaresearch & Gemius, Březen 2009

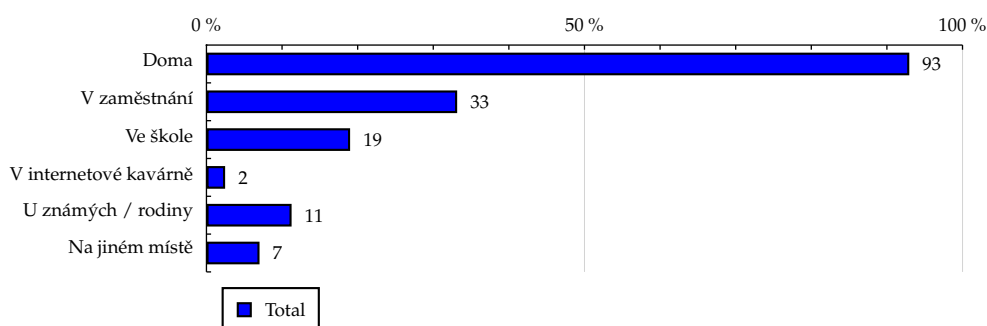
TOTAL

Tabulka 14: Všechna místa používání internetu

	TOTAL				
	RU (%)	RU (počet)	PV (%)	PV (počet)	TRP (%)
Doma	92.96	4 694 702	94.78	7 543 317 049	156 981.62
V zaměstnání	33.16	1 674 859	25.44	2 025 162 389	118 134.31
Ve škole	19.00	959 558	15.28	1 216 316 348	123 842.52
V internetové kavárně	2.47	124 784	2.12	168 371 824	131 826.28
U známých / rodiny	11.26	568 604	10.53	838 038 934	143 995.33
Na jiném místě	7.02	354 565	6.08	483 911 725	133 341.20

Zdroj: NetMonitor – SPIR – Mediaresearch & Gemius, Březen 2009

Graf 14: Všechna místa používání internetu dle RU(%)



Zdroj: NetMonitor – SPIR – Mediaresearch & Gemius, Březen 2009

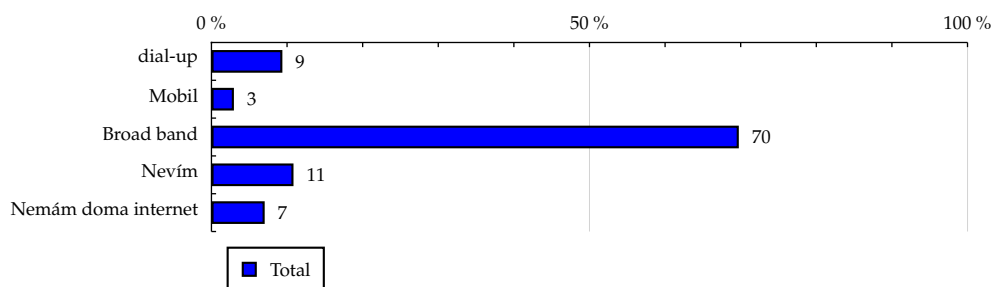
TOTAL

Tabulka 15: Způsob připojení doma

	TOTAL				
	RU (%)	RU (počet)	PV (%)	PV (počet)	TRP (%)
dial-up	9.38	473 917	10.01	796 792 210	164 261.97
Mobil	2.97	150 099	2.39	190 104 768	123 739.46
Broad band	69.75	3 522 738	71.32	5 676 627 028	157 436.14
Nevím	10.85	547 946	11.05	879 793 042	156 868.82
Nemám doma internet	7.04	355 692	5.22	415 730 664	114 191.02

Zdroj: NetMonitor – SPIR – Mediaresearch & Gemius, Březen 2009

Graf 15: Způsob připojení doma dle RU(%)



Zdroj: NetMonitor – SPIR – Mediaresearch & Gemius, Březen 2009

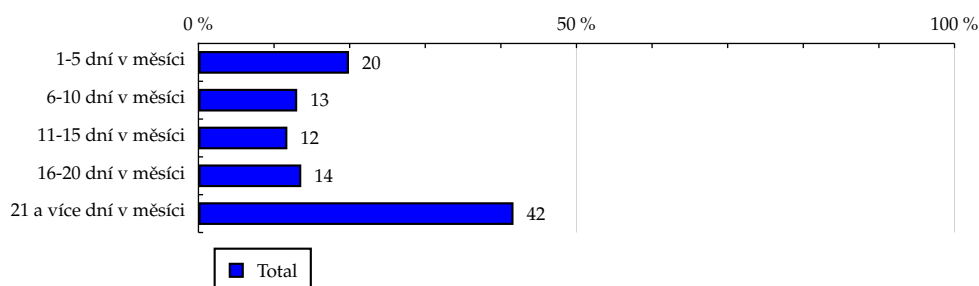
TOTAL

Tabulka 16: Měřená četnost užívání internetu (NetMonitor)

	TOTAL				
	RU (%)	RU (počet)	PV (%)	PV (počet)	TRP (%)
1-5 dní v měsíci	19.91	1 005 384	1.10	87 748 883	8 527.15
6-10 dní v měsíci	13.06	659 807	2.58	205 262 229	30 393.90
11-15 dní v měsíci	11.76	593 884	4.55	361 945 954	59 543.76
16-20 dní v měsíci	13.60	686 683	9.72	773 222 369	110 012.54
21 a více dní v měsíci	41.67	2 104 635	82.06	6 530 868 278	303 171.69

Zdroj: NetMonitor – SPIR – Mediaresearch & Gemius, Březen 2009

Graf 16: Měřená četnost užívání internetu (NetMonitor) dle RU(%)



Zdroj: NetMonitor – SPIR – Mediaresearch & Gemius, Březen 2009

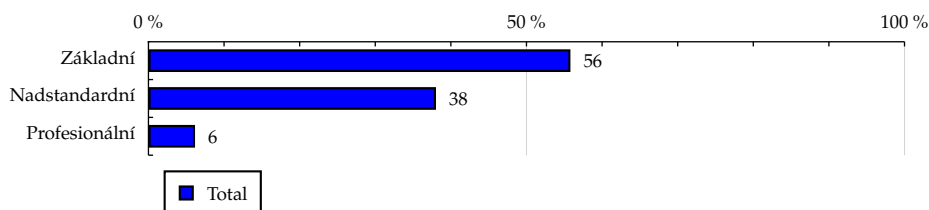
TOTAL

Tabulka 17: IT znalosti

	TOTAL				
	RU (%)	RU (počet)	PV (%)	PV (počet)	TRP (%)
Základní	55.81	2 818 457	62.11	4 942 979 165	171 345.16
Nadstandardní	38.03	1 920 748	33.98	2 704 630 472	137 572.64
Profesionální	6.16	311 189	3.91	311 438 076	97 778.00

Zdroj: NetMonitor – SPIR – Mediaresearch & Gemius, Březen 2009

Graf 17: IT znalosti dle RU(%)



Zdroj: NetMonitor – SPIR – Mediaresearch & Gemius, Březen 2009

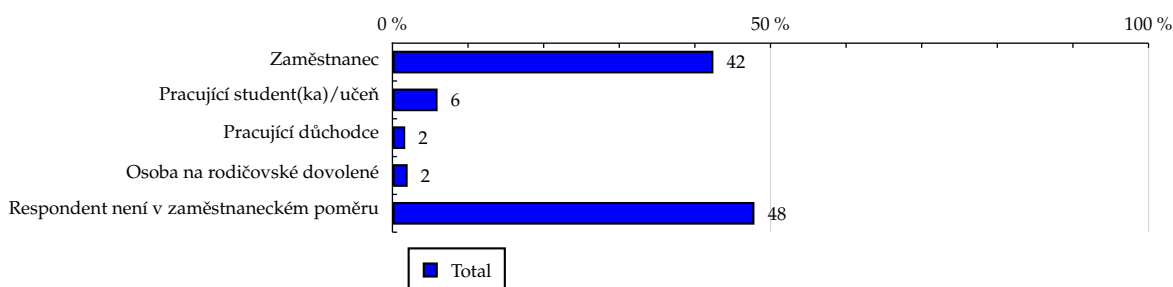
TOTAL

Tabulka 18: Ekonomicky aktivní jako

	TOTAL				
	RU (%)	RU (počet)	PV (%)	PV (počet)	TRP (%)
Zaměstnanec	42.45	2 144 007	41.92	3 336 432 589	152 037.49
Pracující student(ka)/učeň	5.97	301 657	4.99	396 921 575	128 553.79
Pracující důchodce	1.69	85 141	1.70	135 120 522	155 050.54
Osoba na rodičovské dovolené	2.01	101 426	3.15	250 558 374	241 352.39
Respondent není v zaměstnaneckém poměru	47.88	2 418 161	48.25	3 840 014 654	155 146.52

Zdroj: NetMonitor – SPIR – Mediaresearch & Gemius, Březen 2009

Graf 18: Ekonomicky aktivní jako dle RU(%)



Zdroj: NetMonitor – SPIR – Mediaresearch & Gemius, Březen 2009

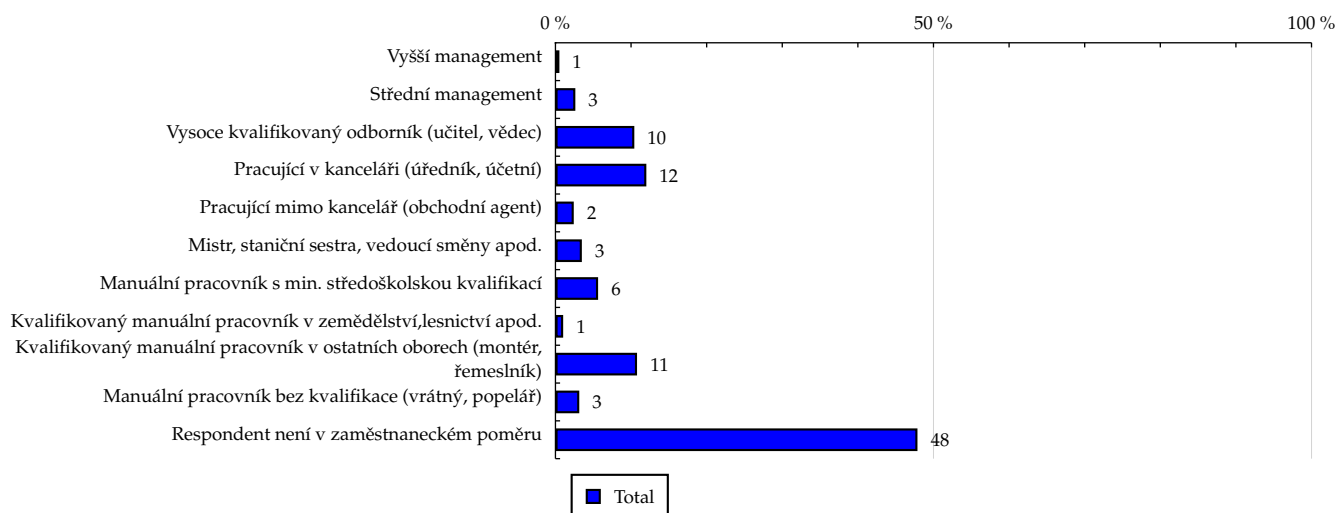
TOTAL

Tabulka 19: Charakteristika zaměstnání

	TOTAL				
	RU (%)	RU (počet)	PV (%)	PV (počet)	TRP (%)
Vyšší management	0.52	26 387	0.27	21 839 805	80 861.17
Střední management	2.63	132 689	1.71	135 905 664	100 068.25
Vysoce kvalifikovaný odborník (učitel, vědec)	10.43	526 793	7.12	567 048 544	105 165.76
Pracující v kanceláři (úředník, účetní)	12.02	606 941	11.04	878 821 423	141 464.88
Pracující mimo kancelář (obchodní agent)	2.42	122 308	2.34	186 339 966	148 848.37
Mistr, staniční sestra, vedoucí směny apod.	3.49	176 403	3.95	314 739 517	174 316.44
Manuální pracovník s min. středoškolskou kvalifikací	5.64	285 079	6.11	486 567 394	166 752.17
Kvalifikovaný manuální pracovník v zemědělství, lesnictví apod.	1.02	51 271	1.15	91 733 619	174 801.72
Kvalifikovaný manuální pracovník v ostatních oborech (montér, řemeslník)	10.79	545 074	14.51	1 155 157 163	207 052.25
Manuální pracovník bez kvalifikace (vrátný, popelář)	3.15	159 283	3.53	280 879 963	172 283.38
Respondent není v zaměstnaneckém poměru	47.88	2 418 161	48.25	3 840 014 654	155 146.52

Zdroj: NetMonitor – SPIR – Mediaresearch & Gemius, Březen 2009

Graf 19: Charakteristika zaměstnání dle RU(%)

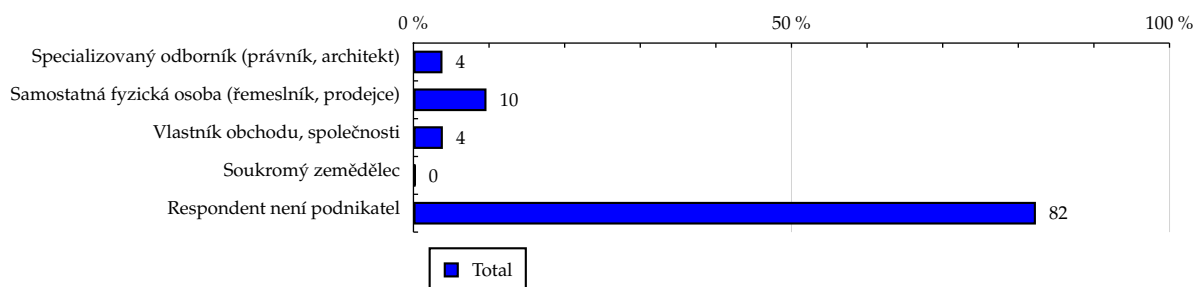


Zdroj: NetMonitor – SPIR – Mediaresearch & Gemius, Březen 2009

TOTAL
Tabulka 20: Podnikatelská činnost

	TOTAL				
	RU (%)	RU (počet)	PV (%)	PV (počet)	TRP (%)
Specializovaný odborník (právník, architekt)	3.84	193 976	2.89	230 316 786	116 003.27
Samostatná fyzická osoba (řemeslník, prodejce)	9.66	488 113	10.41	828 682 312	165 867.61
Vlastník obchodu, společnosti	3.89	196 481	3.39	269 575 833	134 045.95
Soukromý zemědělec	0.28	13 988	0.24	18 905 901	132 046.84
Respondent není podnikatel	82.33	4 157 834	83.07	6 611 566 882	155 357.32

Zdroj: NetMonitor – SPIR – Mediaresearch & Gemius, Březen 2009

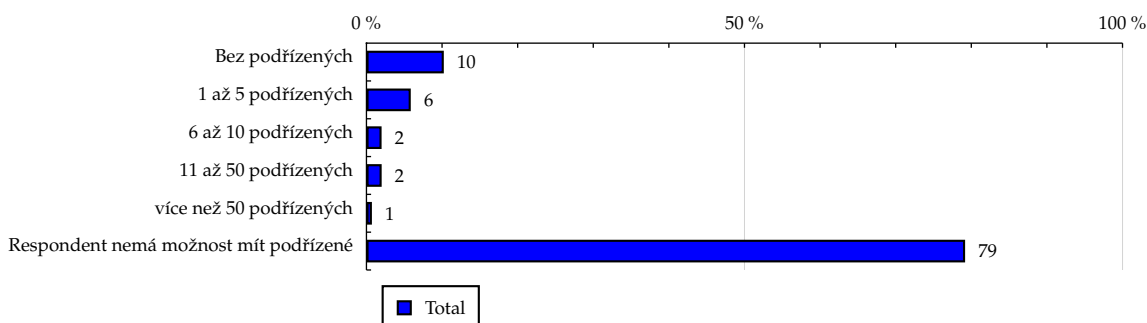
Graf 20: Podnikatelská činnost dle RU(%)


Zdroj: NetMonitor – SPIR – Mediaresearch & Gemius, Březen 2009

TOTAL
Tabulka 21: Počet podřízených

	TOTAL				
	RU (%)	RU (počet)	PV (%)	PV (počet)	TRP (%)
Bez podřízených	10.23	516 428	10.53	838 028 989	158 541.53
1 až 5 podřízených	5.86	296 192	5.04	401 109 804	132 307.21
6 až 10 podřízených	2.00	100 847	1.52	121 221 748	117 438.79
11 až 50 podřízených	2.01	101 614	1.39	110 738 291	106 472.11
více než 50 podřízených	0.72	36 554	0.43	34 127 468	91 214.21
Respondent nemá možnost mít podřízené	79.18	3 998 757	81.09	6 453 821 413	157 683.56

Zdroj: NetMonitor – SPIR – Mediaresearch & Gemius, Březen 2009

Graf 21: Počet podřízených dle RU(%)


Zdroj: NetMonitor – SPIR – Mediaresearch & Gemius, Březen 2009

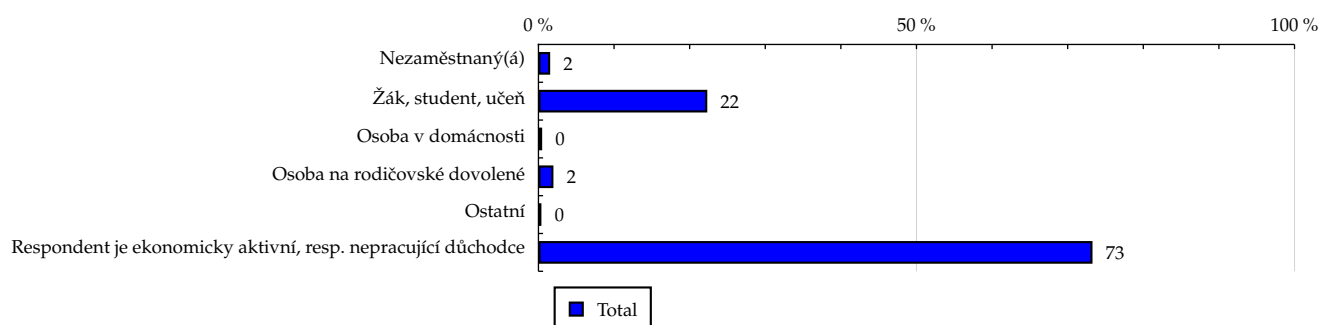
TOTAL

Tabulka 22: Ekonomicky neaktivní jako

	TOTAL				
	RU (%)	RU (počet)	PV (%)	PV (počet)	TRP (%)
Nezaměstnaný(á)	1.55	78 177	2.40	191 163 617	238 900.85
Žák, student, učeň	22.33	1 127 616	20.49	1 630 435 126	141 265.65
Osoba v domácnosti	0.49	24 574	0.79	62 579 218	248 799.08
Osoba na rodičovské dovolené	1.98	99 833	2.90	231 051 129	226 112.93
Ostatní	0.39	19 472	0.53	42 184 535	211 657.96
Respondent je ekonomicky aktivní, resp. nepracující důchodce	73.28	3 700 720	72.89	5 801 634 088	153 164.64

Zdroj: NetMonitor – SPIR – Mediaresearch & Gemius, Březen 2009

Graf 22: Ekonomicky neaktivní jako dle RU(%)



Zdroj: NetMonitor – SPIR – Mediaresearch & Gemius, Březen 2009

LEGENDA

Níže uváděný pojem "cílová skupina" (daná cílová skupina, vybraná cílová skupina, vybraná CS) je zde používán ve smyslu cílová skupina uvedená v řádku tabulky (resp. sloupci grafu) daného socio-demografického ukazatele, tj. např. cílová skupina "ženy", "Liberecký kraj", "Důchodce" apod. Cílová skupina Všichni je definována jako Osoby ve věku 12-79 let, které alespoň jednou v posledním měsíci navštívily internet.

MÉDIUM:

RU(počet) – počet návštěvníků (reálných uživatelů) vybraného média z příslušné cílové skupiny

RU(%) – složení návštěvníků

Informace o profilu návštěvníků vybraného média – v podobě procentuálního rozložení uživatelů internetu (dle Reache) mezi jednotlivé cílové skupiny.

$RU(\%) = RU(\text{počet})(\text{médium})(\text{vybraná CS}) / RU(\text{počet})(\text{médium})(\text{CS všichni}) * 100$

Reach(%) – poměr počtu návštěvníků média z příslušné cílové skupiny ku velikosti této cílové skupiny

$Reach(\%)(\text{CS}) = RU(\text{počet})(\text{médium})(\text{CS}) / \text{velikost CS}(\text{počet}) * 100$

PV(počet) – počet zobrazení (page views) generovaných na médiu uživateli z příslušné cílové skupiny

PV(%) – složení zobrazení (page views)

Informace o profilu návštěvníků vybraného média – v podobě procentuálního rozložení uživatelů internetu (dle zobrazení (page views)) mezi jednotlivé cílové skupiny.

$PV(\%) = PV(\text{počet})(\text{médium})(\text{vybraná CS}) / PV(\text{počet})(\text{médium})(\text{CS všichni}) * 100$

TRP(%) – Target Rating Points

Hrubý zásah dané cílové skupiny na vybraném médiu.

$TRP(\%) = PV(\text{počet})(\text{médium}) / \text{velikost CS}(\text{počet}) * 100$

(obdobně je definován ukazatel GRP(%) Gross Rating Points, pouze jako cílová skupina je brána celá populace, cílová skupina "Všichni")

Afinita(%) – afinita reache

Koeficient vyjadřující vztah návštěvnosti vybraného média k návštěvnosti všech měřených médií.

$Afinita(\%) = Reach(\%)(\text{médium})(\text{vybraná CS}) / Reach(\%)(\text{médium})(\text{CS všichni})$

TOTAL:

Total RU(počet) – počet návštěvníků (reálných uživatelů) všech měřených médií z příslušné cílové skupiny

Total RU(%) – složení návštěvníků, tj. informace o profilu Reache celkem pro všechna měřená média

Informace o profilu návštěvníků všech měřených médií – v podobě procentuálního rozložení uživatelů internetu (dle Reache) mezi jednotlivé cílové skupiny.

$RU(\%) = RU(\text{počet})(\text{všechna média})(\text{vybraná CS}) / RU(\text{počet})(\text{všechna média})(\text{CS všichni}) * 100$

Total PV(počet) – počet zobrazení (page views) generovaných na všech měřených médiích uživateli z příslušné cílové skupiny

Total PV(%) – složení zobrazení, tj. informace o profilu zobrazení (page views) celkem pro všechna měřená média

Informace o profilu návštěvníků všech měřených médií – v podobě procentuálního rozložení uživatelů internetu (dle zobrazení (page views)) mezi jednotlivé cílové skupiny.

$PV(\%) = PV(\text{počet})(\text{všechna média})(\text{vybraná CS}) / PV(\text{počet})(\text{všechna média})(\text{CS všichni}) * 100$

Otázka IT znalosti

Základní – osoby, které deklarují základní znalosti práce s počítačem a internetem. (např. psaní základních textů, ukládání souborů, elektronická pošta, prohlížení www stránek apod.)

Nadstandardní – osoby, které deklarují užívání počítače a internetu na nadstandardní úrovni. (např. využívání matematických funkcí v tabulkovém procesoru, tvorba grafických prezentací, práce s vyhledávači, databáze na uživatelské úrovni apod.)

Profesionální – osoby, které se profesionálně věnují IT, technologiím apod. (např. programátorská nebo administrátorská činnost)

ABCDE klasifikace

ABCDE klasifikace umožňuje posuzování sociálního a ekonomického postavení jednotlivců ve společnosti. Obvykle je počítána pro přednostu domácnosti (hlavu domácnosti), vzhledem ke specifiku internetového dotazování byla přijata metoda přímého výpočtu přímo pro jednotlivé respondenty. Na aktualizaci ABCDE klasifikace pracovala v posledním roce metodická komise se zástupci výzkumných agentur, reklamních agentur a odborné veřejnosti. Výsledkem je navržení škály A,B,C1,C2,D,E1,E2,E3. Tato škála odpovídá mezinárodnímu standardu potvrzeného sdružením ESOMAR a i algoritmus zařazení jednotlivce odpovídá mezinárodním zvyklostem. ABCDE klasifikace rozčleňuje jednotlivce domácnosti do sociálních kategorií na základě ekonomického postavení (ekonomicky aktivní x neaktivní jednotlivce). Pro ekonomicky aktivní potom rozlišuje podnikatele a zaměstnance. Pozice v zaměstnání potom slouží k další diferenciaci (včetně případného počtu podřízených osob pro vedoucí zaměstnance). Pro všechny vzniklé třídy má na závěrečné zařazení vliv vzdělání zkoumané osoby. Pro ekonomicky neaktivní osoby se na základě standardu ESOMAR nepostupuje dle jejich posledního zaměstnání, ale na základě stupně ekonomické síly měřené prostřednictvím vybavenosti domácnosti, vliv vzdělání se projevuje i zde. Vzhledem k tomu, že mezinárodní postup odpovídá evropským stupňům, vychází při jeho použití horší sociální struktura obyvatel ČR než bylo zvykem pro stávající klasifikaci ABCD, nicméně tato struktura umožňuje provádět srovnání v rámci Evropy. Přesto se komise rozhodla, že pro použití v rámci ČR bude použita upravená škála, která zohlední specifika ČR. Tato upravená škála vzniká z evropského standardu posunutím o jednu nebo dvě třídy výše či níže na základě indexu životního minima domácnosti, ve které zkoumaná osoba žije.

A – Skupina s nejvyšším sociálním statusem ve společnosti daným vysoce prestižním zaměstnáním a zároveň nejvyššími příjmy.

B – Skupina s nadprůměrnými příjmy, obvykle vyšší management a skupina vyšších profesionálů s minimálně středoškolským vzděláním.

C1, C2 – Skupina s průměrným životním standardem a průměrnými příjmy. Jde o skupinu např. malých podnikatelů a živnostníků, techniků, úředníků a nižších odborníků.

D – Skupina s průměrným až mírně podprůměrným životním standardem. Patří sem např. skupina kvalifikovaných manuálních pracovníků.

E1, E2, E3 – Skupina charakterizována podprůměrným životním standardem, kde se nacházejí především neaktivní jednotlivci, tzn. nezaměstnaní, důchodci nebo nekvalifikovaní dělníci apod.

Otázky k ekonomické aktivitě a k zaměstnání:

Tyto otázky (ot.18, 19, 20, 21 a 22) jsou (mimo jiných) použity především ke stanovení ABCDE klasifikace. Na základě odpovědi respondenta na otázku 8 (Ekonomická aktivita) je dále dotazován skupinou specifických otázek. Otázka 8 je tedy použita jako filtr pro kladení dalších otázek. Tedy výše uvedených pět otázek není položeno každému respondentovi. Proto pro možnost tvorby cílových skupin v rámci celé populace je doplněna segmentace jednotlivých odpovědí na tuto otázku o skupinu respondentů, kterým tato příslušná otázka nebyla položena. Tedy například u otázky č. 20 "Podnikatelská činnost" je tato skupina označena "Respondent není podnikatel".