

SPIR NetMonitor

Výzkum sociodemografie návštěvníků internetu v České Republice

Název média:

TOTAL

Měsíc:

Říjen 2008

Základní informace	
Velikost internetové populace ČR	4 866 515
Počet respondentů	
Total (za všechna měřená média)	N = 106 204
RU(počet)	4 754 585
Reach(%)	97.70
PV(počet) (od návštěvníků z ČR)	6 544 169 014
PV(počet) (od všech návštěvníků)	6 982 183 875
GRP (%)	134 473.42

Zdroj: NetMonitor – SPIR – Mediaresearch & Gemius
Říjen 2008

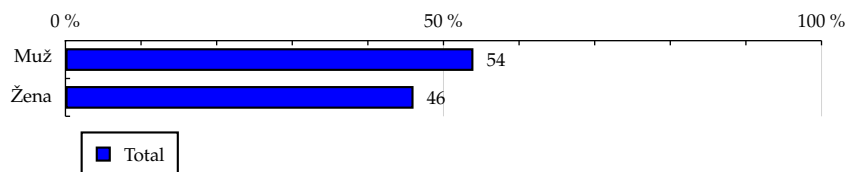
TOTAL

Tabulka 1: Pohlaví

	TOTAL				
	RU (%)	RU (počet)	PV (%)	PV (počet)	TRP (%)
Muž	53.96	2 565 575	49.62	3 247 314 164	123 661.37
Žena	46.04	2 189 009	50.38	3 296 854 850	147 145.41

Zdroj: NetMonitor – SPIR – Mediaresearch & Gemius, Říjen 2008

Graf 1: Pohlaví dle RU(%)



Zdroj: NetMonitor – SPIR – Mediaresearch & Gemius, Říjen 2008

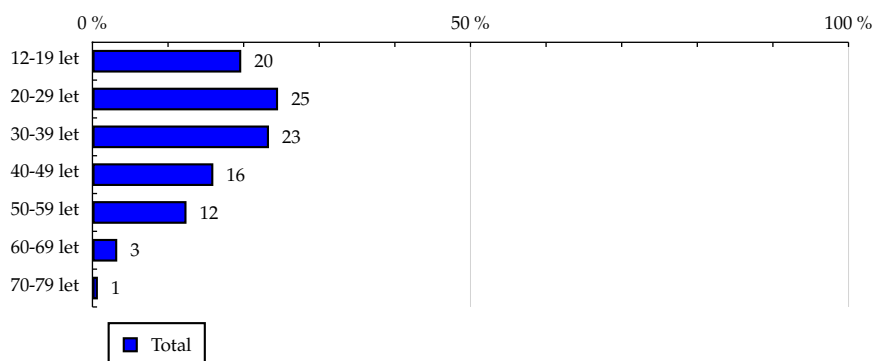
TOTAL

Tabulka 2: Věk

	TOTAL				
	RU (%)	RU (počet)	PV (%)	PV (počet)	TRP (%)
12-19 let	19.68	935 634	21.46	1 404 224 464	146 630.63
20-29 let	24.55	1 167 182	24.95	1 633 070 624	136 697.51
30-39 let	23.35	1 110 128	24.52	1 604 558 969	141 213.72
40-49 let	15.99	760 189	15.35	1 004 539 113	129 103.90
50-59 let	12.44	591 401	10.50	686 964 984	113 487.12
60-69 let	3.28	155 882	2.66	174 009 443	109 061.45
70-79 let	0.72	34 165	0.56	36 801 418	105 239.15

Zdroj: NetMonitor – SPIR – Mediaresearch & Gemius, Říjen 2008

Graf 2: Věk dle RU(%)



Zdroj: NetMonitor – SPIR – Mediaresearch & Gemius, Říjen 2008

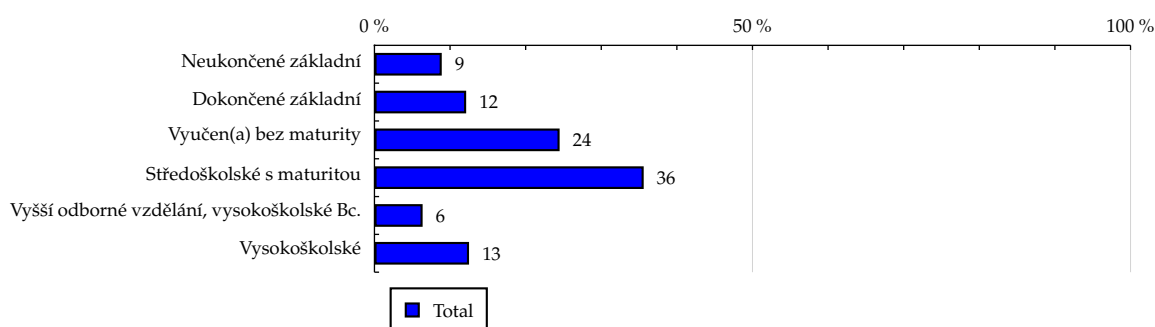
TOTAL

Tabulka 3: Nejvyšší dokončené vzdělání

	TOTAL				
	RU (%)	RU (počet)	PV (%)	PV (počet)	TRP (%)
Neukončené základní	8.90	423 078	8.79	575 064 595	132 797.51
Dokončené základní	12.13	576 651	14.16	926 863 564	157 035.05
Vyučen(a) bez maturity	24.49	1 164 318	29.96	1 960 958 087	164 547.44
Středoškolské s maturitou	35.61	1 693 028	33.46	2 189 719 759	126 362.66
Vyšší odborné vzdělání, vysokoškolské Bc.	6.37	302 787	5.36	350 982 166	113 250.72
Vysokoškolské	12.51	594 719	8.26	540 580 842	88 806.19

Zdroj: NetMonitor – SPIR – Mediaresearch & Gemius, Říjen 2008

Graf 3: Nejvyšší dokončené vzdělání dle RU(%)



Zdroj: NetMonitor – SPIR – Mediaresearch & Gemius, Říjen 2008

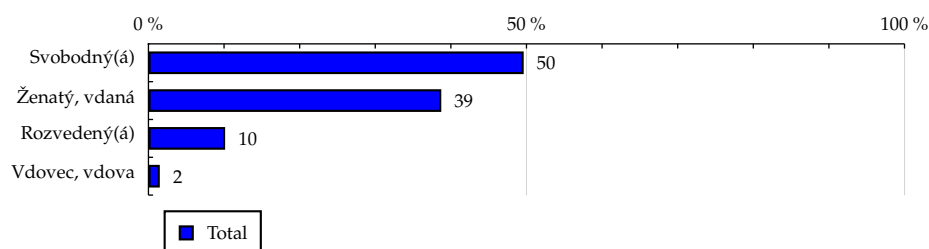
TOTAL

Tabulka 4: Rodinný stav

	TOTAL				
	RU (%)	RU (počet)	PV (%)	PV (počet)	TRP (%)
Svobodný(á)	49.63	2 359 668	51.17	3 348 440 831	138 639.22
Ženatý, vdaná	38.73	1 841 251	36.17	2 366 877 712	125 590.63
Rozvedený(á)	10.14	482 211	11.30	739 335 658	149 795.45
Vdovec, vdova	1.50	71 452	1.37	89 514 814	122 396.71

Zdroj: NetMonitor – SPIR – Mediaresearch & Gemius, Říjen 2008

Graf 4: Rodinný stav dle RU(%)



Zdroj: NetMonitor – SPIR – Mediaresearch & Gemius, Říjen 2008

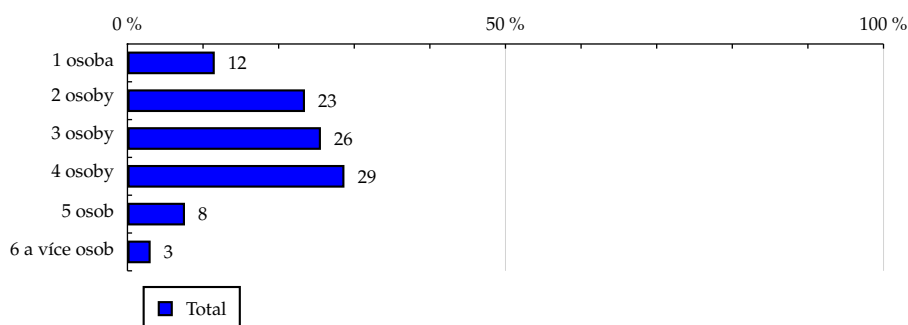
TOTAL

Tabulka 5: Počet osob v domácnosti

	TOTAL				
	RU (%)	RU (počet)	PV (%)	PV (počet)	TRP (%)
1 osoba	11.55	549 247	11.03	721 652 843	128 367.35
2 osoby	23.48	1 116 421	22.72	1 486 945 788	130 125.19
3 osoby	25.59	1 216 608	26.71	1 748 226 360	140 391.67
4 osoby	28.70	1 364 629	28.79	1 884 065 698	134 888.80
5 osob	7.61	361 588	7.69	503 495 756	136 043.02
6 a více osob	3.07	146 089	3.05	199 782 568	133 608.18

Zdroj: NetMonitor – SPIR – Mediaresearch & Gemius, Říjen 2008

Graf 5: Počet osob v domácnosti dle RU(%)



Zdroj: NetMonitor – SPIR – Mediaresearch & Gemius, Říjen 2008

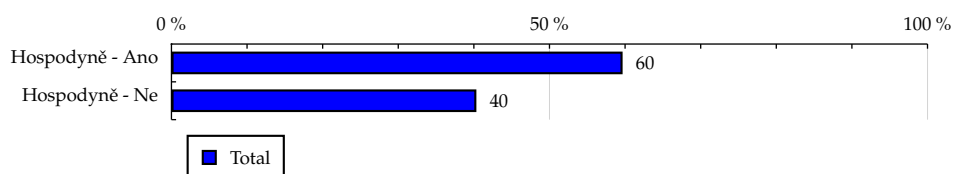
TOTAL

Tabulka 6: Hospodyně

	TOTAL				
	RU (%)	RU (počet)	PV (%)	PV (počet)	TRP (%)
Hospodyně - Ano	59.67	2 837 075	60.05	3 929 712 848	135 327.02
Hospodyně - Ne	40.33	1 917 509	39.95	2 614 456 166	133 210.46

Zdroj: NetMonitor – SPIR – Mediaresearch & Gemius, Říjen 2008

Graf 6: Hospodyně dle RU(%)

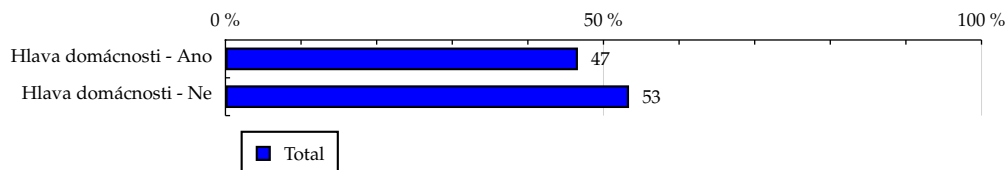


Zdroj: NetMonitor – SPIR – Mediaresearch & Gemius, Říjen 2008

TOTAL
Tabulka 7: Hlava domácnosti

	TOTAL				
	RU (%)	RU (počet)	PV (%)	PV (počet)	TRP (%)
Hlava domácnosti - Ano	46.62	2 216 647	43.45	2 843 587 743	125 332.73
Hlava domácnosti - Ne	53.38	2 537 937	56.55	3 700 581 271	142 456.94

Zdroj: NetMonitor – SPIR – Mediaresearch & Gemius, Říjen 2008

Graf 7: Hlava domácnosti dle RU(%)


Zdroj: NetMonitor – SPIR – Mediaresearch & Gemius, Říjen 2008

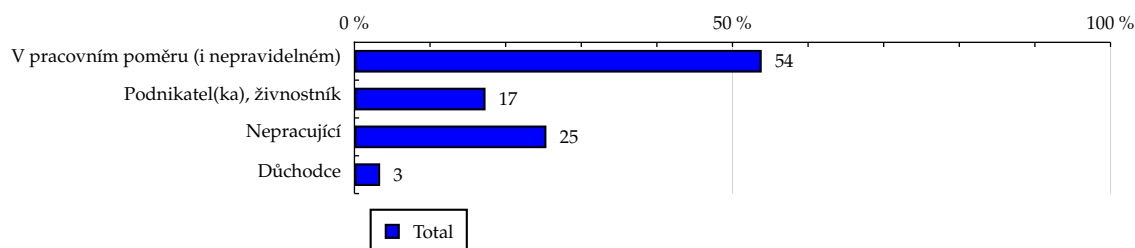
TOTAL

Tabulka 8: Ekonomická aktivita

	TOTAL				
	RU (%)	RU (počet)	PV (%)	PV (počet)	TRP (%)
V pracovním poměru (i nepravidelném)	53.87	2 561 136	52.10	3 409 807 276	130 074.37
Podnikatel(ka), živnostník	17.34	824 417	16.26	1 064 158 495	126 111.16
Nepracující	25.39	1 207 221	27.84	1 822 061 810	147 458.84
Důchodce	3.40	161 809	3.79	248 141 433	149 826.49

Zdroj: NetMonitor – SPIR – Mediaresearch & Gemius, Říjen 2008

Graf 8: Ekonomická aktivita dle RU(%)



Zdroj: NetMonitor – SPIR – Mediaresearch & Gemius, Říjen 2008

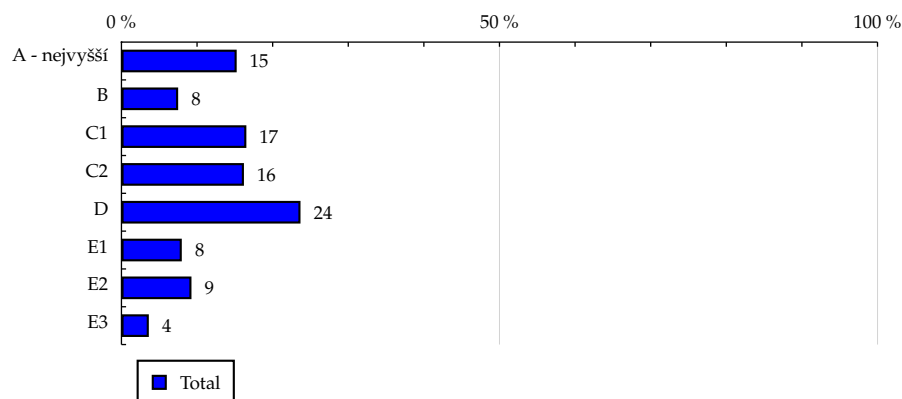
TOTAL

Tabulka 9: ABCDE národní socioekonomická klasifikace

	TOTAL				
	RU (%)	RU (počet)	PV (%)	PV (počet)	TRP (%)
A - nejvyšší	15.24	724 555	11.30	739 439 929	99 707.07
B	7.50	356 368	6.63	433 792 823	118 926.30
C1	16.52	785 401	15.29	1 000 366 846	124 440.65
C2	16.20	770 472	17.41	1 139 632 657	144 511.46
D	23.68	1 125 997	25.74	1 684 367 272	146 148.33
E1	7.98	379 426	8.92	583 774 134	150 318.36
E2	9.26	440 350	10.52	688 471 069	152 750.17
E3	3.62	172 013	4.19	274 324 284	155 810.45

Zdroj: NetMonitor – SPIR – Mediaresearch & Gemius, Říjen 2008

Graf 9: ABCDE národní socioekonomická klasifikace dle RU(%)



Zdroj: NetMonitor – SPIR – Mediaresearch & Gemius, Říjen 2008

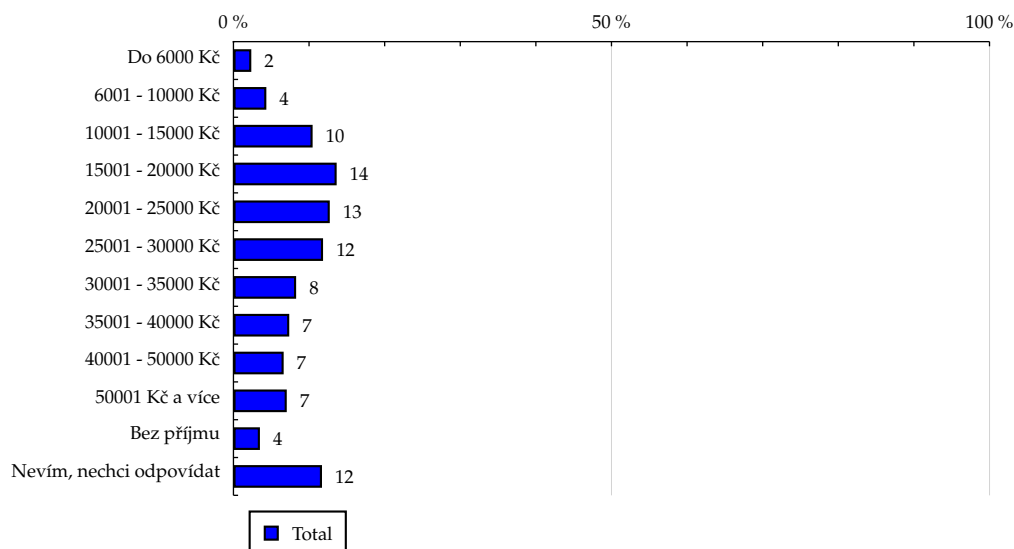
TOTAL

Tabulka 10: Čistý příjem domácnosti

	TOTAL				
	RU (%)	RU (počet)	PV (%)	PV (počet)	TRP (%)
Do 6000 Kč	2.36	112 327	2.11	138 150 620	120 160.10
6001 - 10000 Kč	4.35	206 933	5.10	333 991 756	157 688.61
10001 - 15000 Kč	10.47	497 898	11.50	752 413 924	147 642.09
15001 - 20000 Kč	13.65	649 020	14.29	934 875 341	140 731.04
20001 - 25000 Kč	12.74	605 804	12.91	844 759 035	136 236.95
25001 - 30000 Kč	11.85	563 648	11.79	771 348 714	133 701.78
30001 - 35000 Kč	8.29	394 108	8.00	523 255 143	129 715.57
35001 - 40000 Kč	7.38	350 938	6.87	449 572 892	125 159.57
40001 - 50000 Kč	6.64	315 922	5.81	380 528 712	117 679.75
50001 Kč a více	7.05	335 035	5.86	383 204 855	111 746.73
Bez příjmu	3.50	166 366	3.99	261 193 814	153 388.26
Nevím, nechci odpovídat	11.71	556 581	11.78	770 874 209	135 316.09

Zdroj: NetMonitor – SPIR – Mediaresearch & Gemius, Říjen 2008

Graf 10: Čistý příjem domácnosti dle RU(%)

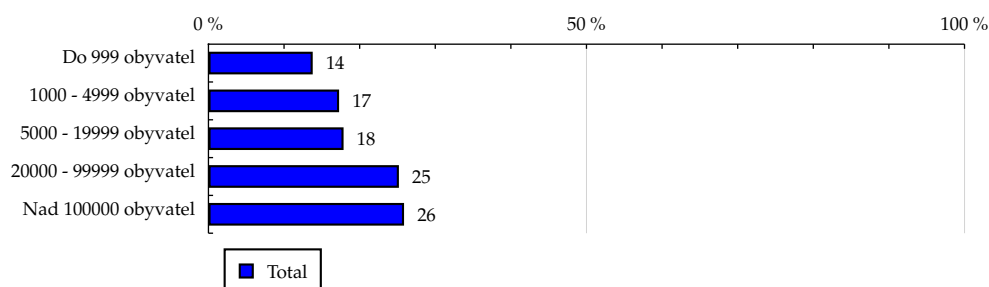


Zdroj: NetMonitor – SPIR – Mediaresearch & Gemius, Říjen 2008

TOTAL
Tabulka 11: Velikost místa bydliště

	TOTAL				
	RU (%)	RU (počet)	PV (%)	PV (počet)	TRP (%)
Do 999 obyvatel	13.79	655 657	14.28	934 564 983	139 260.23
1000 - 4999 obyvatel	17.28	821 591	18.36	1 201 811 801	142 914.04
5000 - 19999 obyvatel	17.87	849 643	19.10	1 249 813 089	143 715.18
20000 - 99999 obyvatel	25.19	1 197 679	25.27	1 653 794 346	134 907.27
Nad 100000 obyvatel	25.87	1 230 012	22.99	1 504 184 795	119 477.57

Zdroj: NetMonitor – SPIR – Mediaresearch & Gemius, Říjen 2008

Graf 11: Velikost místa bydliště dle RU(%)


Zdroj: NetMonitor – SPIR – Mediaresearch & Gemius, Říjen 2008

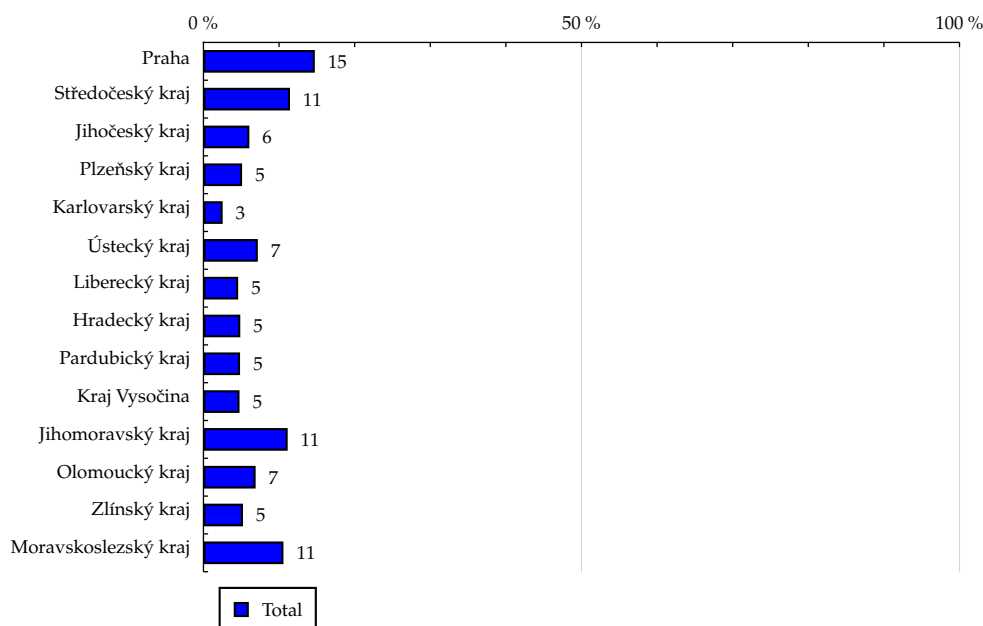
TOTAL

Tabulka 12: Kraj

	TOTAL				
	RU (%)	RU (počet)	PV (%)	PV (počet)	TRP (%)
Praha	14.73	700 316	12.22	799 673 576	111 561.10
Středočeský kraj	11.45	544 365	11.17	730 873 868	131 173.48
Jihočeský kraj	6.07	288 570	5.88	384 757 607	130 265.80
Plzeňský kraj	5.11	242 925	5.65	370 060 802	148 831.59
Karlovarský kraj	2.54	120 732	2.62	171 259 064	138 587.92
Ústecký kraj	7.19	341 821	8.53	558 124 579	159 524.25
Liberecký kraj	4.59	218 201	4.59	300 407 839	134 508.26
Hradecký kraj	4.87	231 513	4.79	313 537 455	132 314.29
Pardubický kraj	4.84	230 087	4.84	317 034 564	134 619.83
Kraj Vysočina	4.77	226 758	4.79	313 551 600	135 094.93
Jihomoravský kraj	11.14	529 627	11.02	721 074 557	133 016.22
Olomoucký kraj	6.90	328 032	7.01	458 542 748	136 570.49
Zlínský kraj	5.23	248 631	5.56	363 547 583	142 856.63
Moravskoslezský kraj	10.58	503 001	11.33	741 723 173	144 067.82

Zdroj: NetMonitor – SPIR – Mediaresearch & Gemius, Říjen 2008

Graf 12: Kraj dle RU(%)



Zdroj: NetMonitor – SPIR – Mediaresearch & Gemius, Říjen 2008

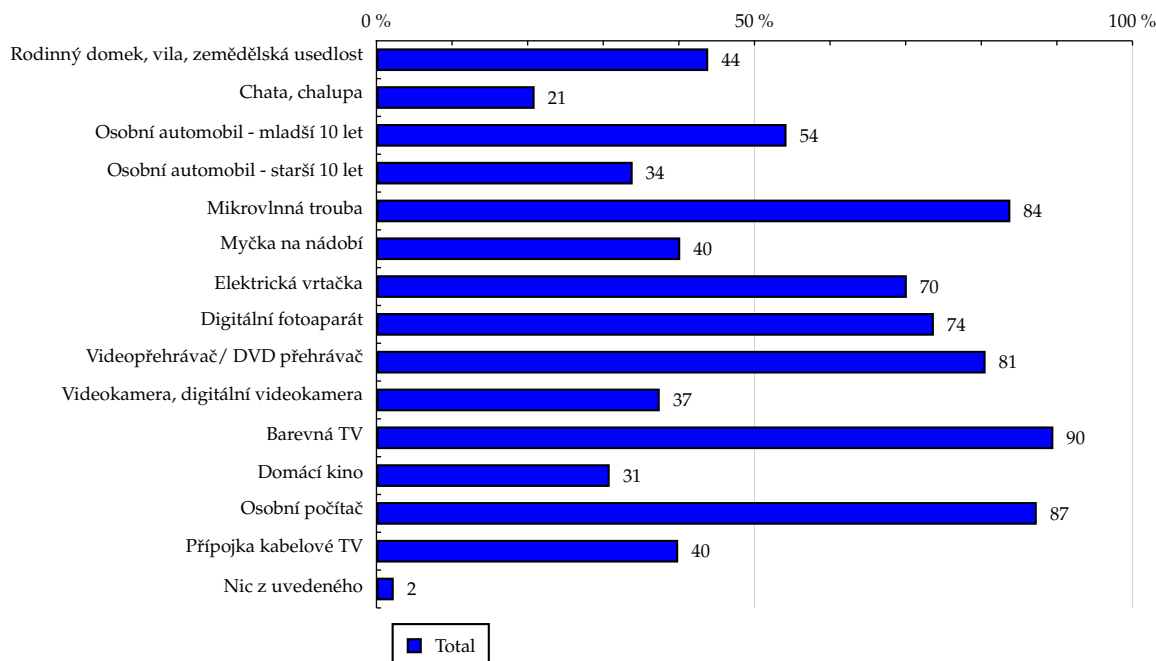
TOTAL

Tabulka 13: Vybavenost

	TOTAL				
	RU (%)	RU (počet)	PV (%)	PV (počet)	TRP (%)
Rodinný domek, vila, zemědělská usedlost	43.88	2 086 295	42.28	2 767 096 092	129 581.51
Chata, chalupa	20.92	994 479	19.58	1 281 098 855	125 858.17
Osobní automobil - mladší 10 let	54.24	2 579 062	52.16	3 413 515 025	129 310.71
Osobní automobil - starší 10 let	33.89	1 611 470	35.16	2 300 975 353	139 503.18
Mikrovlnná trouba	83.84	3 986 214	85.06	5 566 739 537	136 437.81
Myčka na nádobí	40.18	1 910 476	36.91	2 415 573 473	123 530.19
Elektrická vrtačka	70.15	3 335 472	68.58	4 487 799 840	131 453.03
Digitální fotoaparát	73.73	3 505 587	74.20	4 855 504 802	135 321.90
Videopřehrávač/ DVD přehrávač	80.57	3 830 949	82.34	5 388 530 540	137 422.70
Videokamera, digitální videokamera	37.47	1 781 369	37.25	2 437 807 441	133 702.60
Barevná TV	89.53	4 256 988	90.65	5 932 559 986	136 155.19
Domácí kino	30.85	1 466 779	32.28	2 112 635 131	140 719.44
Osobní počítač	87.34	4 152 887	87.57	5 730 869 805	134 823.30
Přípojka kabelové TV	39.91	1 897 764	42.03	2 750 609 776	141 605.84
Nic z uvedeného	2.29	108 968	2.08	135 803 538	121 760.30

Zdroj: NetMonitor – SPIR – Mediaresearch & Gemius, Říjen 2008

Graf 13: Vybavenost dle RU(%)



Zdroj: NetMonitor – SPIR – Mediaresearch & Gemius, Říjen 2008

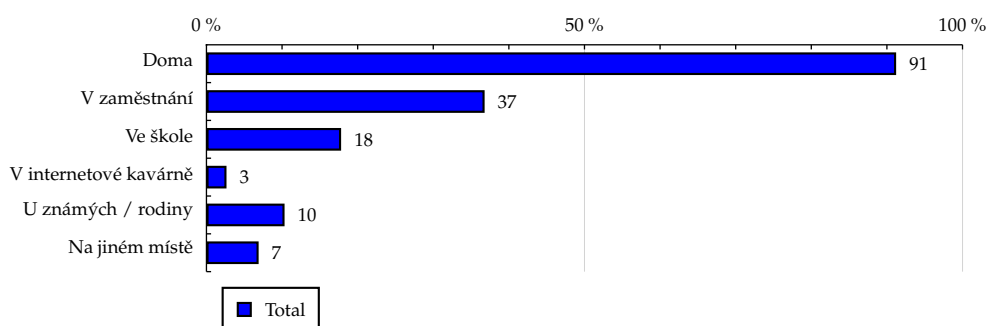
TOTAL

Tabulka 14: Všechna místa používání internetu

	TOTAL				
	RU (%)	RU (počet)	PV (%)	PV (počet)	TRP (%)
Doma	91.22	4 336 943	93.62	6 126 418 368	138 012.19
V zaměstnání	36.79	1 749 033	28.45	1 861 667 452	103 991.64
Ve škole	17.81	846 896	16.24	1 063 036 863	122 634.49
V internetové kavárně	2.65	126 019	2.56	167 303 604	129 706.65
U známých / rodiny	10.33	491 138	10.58	692 146 734	137 685.73
Na jiném místě	6.90	328 142	5.78	378 405 289	112 665.21

Zdroj: NetMonitor – SPIR – Mediaresearch & Gemius, Říjen 2008

Graf 14: Všechna místa používání internetu dle RU(%)



Zdroj: NetMonitor – SPIR – Mediaresearch & Gemius, Říjen 2008

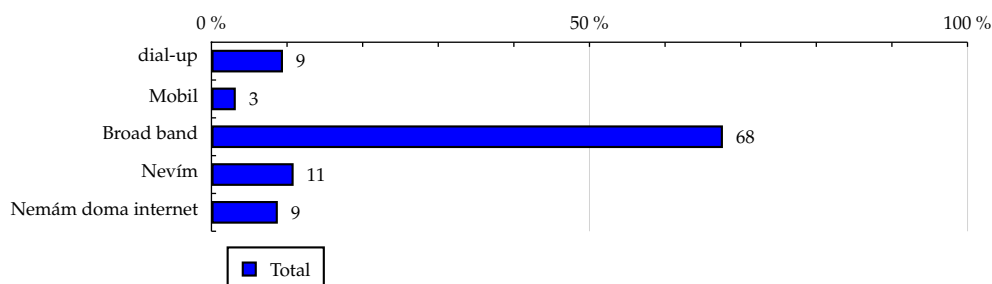
TOTAL

Tabulka 15: Způsob připojení doma

	TOTAL				
	RU (%)	RU (počet)	PV (%)	PV (počet)	TRP (%)
dial-up	9.46	449 873	9.45	618 265 926	134 270.23
Mobil	3.22	153 334	2.52	164 884 304	105 059.21
Broad band	67.65	3 216 704	70.44	4 609 454 897	140 001.60
Nevím	10.87	517 031	11.21	733 813 241	138 663.72
Nemám doma internet	8.78	417 641	6.38	417 750 646	97 725.53

Zdroj: NetMonitor – SPIR – Mediaresearch & Gemius, Říjen 2008

Graf 15: Způsob připojení doma dle RU(%)



Zdroj: NetMonitor – SPIR – Mediaresearch & Gemius, Říjen 2008

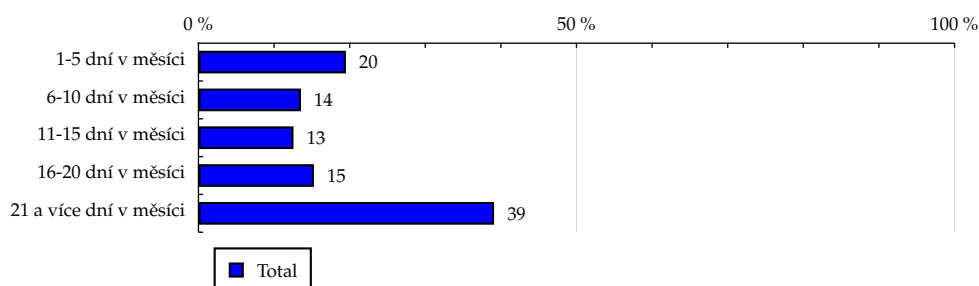
TOTAL

Tabulka 16: Měřená četnost užívání internetu (NetMonitor)

	TOTAL				
	RU (%)	RU (počet)	PV (%)	PV (počet)	TRP (%)
1-5 dní v měsíci	19.50	926 935	1.23	80 699 869	8 505.85
6-10 dní v měsíci	13.56	644 957	2.91	190 331 806	28 832.00
11-15 dní v měsíci	12.57	597 568	5.30	347 092 257	56 748.16
16-20 dní v měsíci	15.27	726 134	12.08	790 520 137	106 362.95
21 a více dní v měsíci	39.10	1 858 988	78.47	5 135 524 946	269 899.87

Zdroj: NetMonitor – SPIR – Mediaresearch & Gemius, Říjen 2008

Graf 16: Měřená četnost užívání internetu (NetMonitor) dle RU(%)



Zdroj: NetMonitor – SPIR – Mediaresearch & Gemius, Říjen 2008

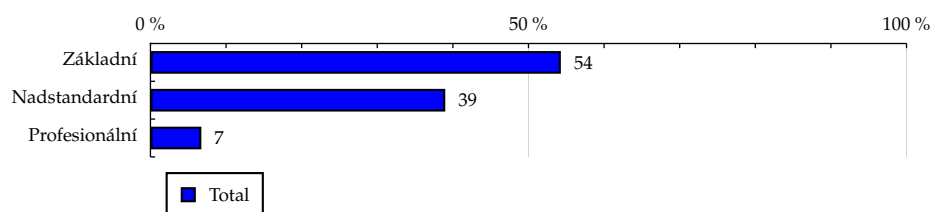
TOTAL

Tabulka 17: IT znalosti

	TOTAL				
	RU (%)	RU (počet)	PV (%)	PV (počet)	TRP (%)
Základní	54.28	2 580 689	58.90	3 854 410 071	145 920.66
Nadstandardní	38.99	1 853 994	36.62	2 396 645 913	126 296.15
Profesionální	6.73	319 901	4.48	293 113 031	89 518.51

Zdroj: NetMonitor – SPIR – Mediaresearch & Gemius, Říjen 2008

Graf 17: IT znalosti dle RU(%)



Zdroj: NetMonitor – SPIR – Mediaresearch & Gemius, Říjen 2008

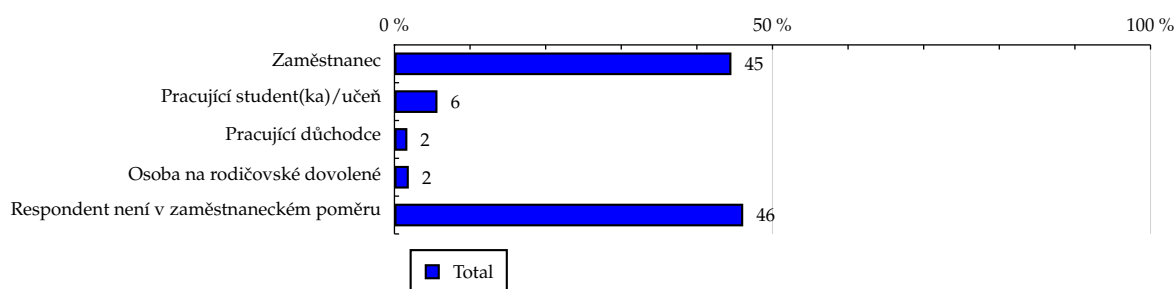
TOTAL

Tabulka 18: Ekonomicky aktivní jako

	TOTAL				
	RU (%)	RU (počet)	PV (%)	PV (počet)	TRP (%)
Zaměstnanec	44.57	2 119 067	42.53	2 783 508 065	128 334.16
Pracující student(ka)/učeň	5.69	270 508	5.26	343 995 136	124 241.34
Pracující důchodce	1.71	81 169	1.57	102 531 415	123 412.64
Osoba na rodičovské dovolené	1.90	90 391	2.75	179 772 661	194 308.66
Respondent není v zaměstnaneckém poměru	46.13	2 193 448	47.90	3 134 361 738	139 609.88

Zdroj: NetMonitor – SPIR – Mediaresearch & Gemius, Říjen 2008

Graf 18: Ekonomicky aktivní jako dle RU(%)



Zdroj: NetMonitor – SPIR – Mediaresearch & Gemius, Říjen 2008

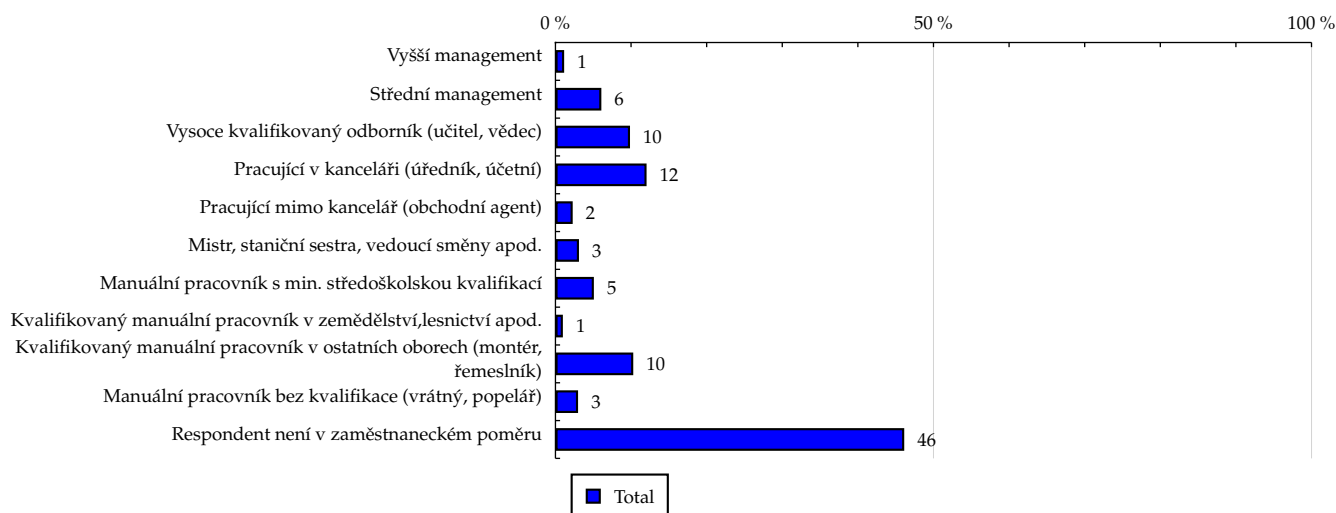
TOTAL

Tabulka 19: Charakteristika zaměstnání

	TOTAL				
	RU (%)	RU (počet)	PV (%)	PV (počet)	TRP (%)
Vyšší management	1.15	54 565	0.71	46 184 617	82 694.62
Střední management	6.07	288 710	4.49	293 832 522	99 433.24
Vysoce kvalifikovaný odborník (učitel, vědec)	9.86	468 939	6.89	450 906 845	93 943.02
Pracující v kanceláři (úředník, účetní)	12.05	573 016	11.10	726 189 706	123 816.31
Pracující mimo kancelář (obchodní agent)	2.28	108 627	2.29	149 642 311	134 588.42
Mistr, staniční sestra, vedoucí směny apod.	3.11	147 672	3.31	216 676 447	143 353.40
Manuální pracovník s min. středoškolskou kvalifikací	5.08	241 387	5.53	361 759 223	146 419.51
Kvalifikovaný manuální pracovník v zemědělství, lesnictví apod.	0.98	46 646	1.16	75 711 630	158 577.30
Kvalifikovaný manuální pracovník v ostatních oborech (montér, řemeslník)	10.29	489 388	13.11	858 070 553	171 302.51
Manuální pracovník bez kvalifikace (vrátný, popelář)	2.99	142 182	3.53	230 833 421	158 616.13
Respondent není v zaměstnaneckém poměru	46.13	2 193 448	47.90	3 134 361 738	139 609.88

Zdroj: NetMonitor – SPIR – Mediaresearch & Gemius, Říjen 2008

Graf 19: Charakteristika zaměstnání dle RU(%)



Zdroj: NetMonitor – SPIR – Mediaresearch & Gemius, Říjen 2008

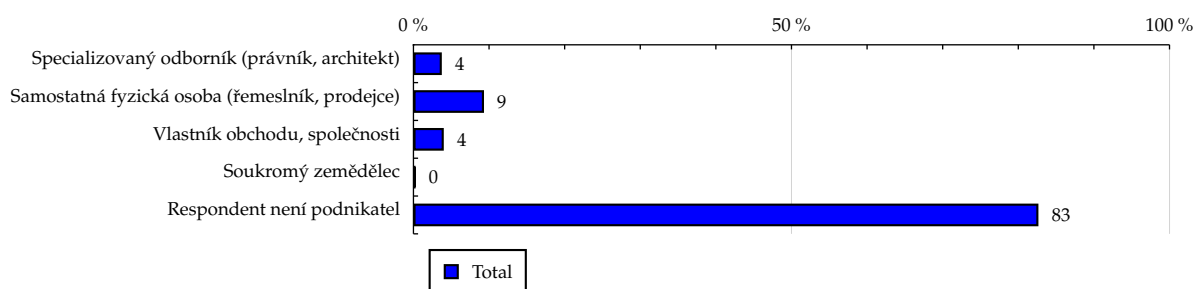
TOTAL

Tabulka 20: Podnikatelská činnost

	TOTAL				
	RU (%)	RU (počet)	PV (%)	PV (počet)	TRP (%)
Specializovaný odborník (právník, architekt)	3.75	178 150	2.86	186 933 889	102 516.78
Samostatná fyzická osoba (řemeslník, prodejce)	9.33	443 633	9.87	645 585 364	142 175.10
Vlastník obchodu, společnosti	4.01	190 492	3.32	217 089 205	111 340.69
Soukromý zemědělec	0.26	12 140	0.22	14 550 037	117 093.19
Respondent není podnikatel	82.66	3 930 167	83.74	5 480 010 519	136 227.54

Zdroj: NetMonitor – SPIR – Mediaresearch & Gemius, Říjen 2008

Graf 20: Podnikatelská činnost dle RU(%)



Zdroj: NetMonitor – SPIR – Mediaresearch & Gemius, Říjen 2008

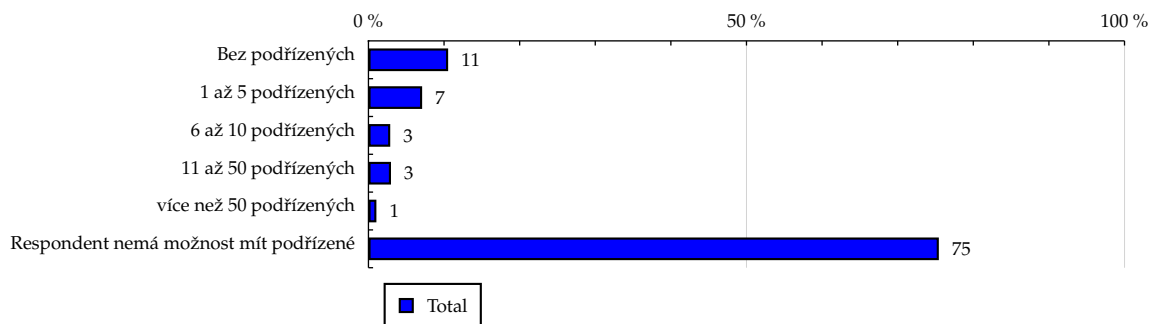
TOTAL

Tabulka 21: Počet podřízených

	TOTAL				
	RU (%)	RU (počet)	PV (%)	PV (počet)	TRP (%)
Bez podřízených	10.54	501 361	10.66	697 501 129	135 921.61
1 až 5 podřízených	7.10	337 407	5.89	385 358 525	111 584.73
6 až 10 podřízených	2.88	136 994	2.12	138 858 620	99 029.31
11 až 50 podřízených	2.98	141 906	2.08	136 396 017	93 906.23
více než 50 podřízených	1.05	50 023	0.70	46 061 343	89 961.62
Respondent nemá možnost mít podřízené	75.44	3 586 891	78.54	5 139 993 379	140 003.49

Zdroj: NetMonitor – SPIR – Mediaresearch & Gemius, Říjen 2008

Graf 21: Počet podřízených dle RU(%)



Zdroj: NetMonitor – SPIR – Mediaresearch & Gemius, Říjen 2008

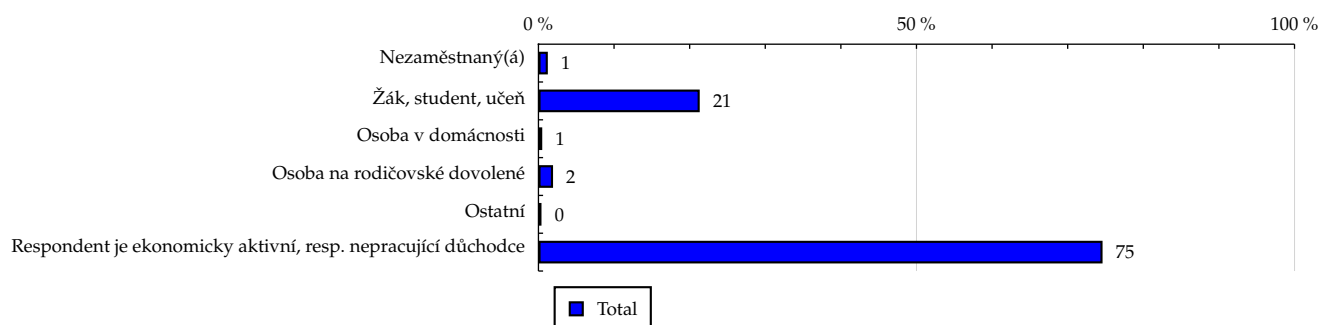
TOTAL

Tabulka 22: Ekonomicky neaktivní jako

	TOTAL				
	RU (%)	RU (počet)	PV (%)	PV (počet)	TRP (%)
Nezaměstnaný(á)	1.24	59 049	1.65	108 167 258	178 967.74
Žák, student, učeň	21.33	1 014 129	22.41	1 466 666 252	141 296.88
Osoba v domácnosti	0.50	23 611	0.68	44 692 885	184 929.26
Osoba na rodičovské dovolené	1.93	91 629	2.65	173 193 253	184 667.25
Ostatní	0.40	18 801	0.45	29 342 161	152 475.09
Respondent je ekonomicky aktivní, resp. nepracující důchodce	74.61	3 547 363	72.16	4 722 107 204	130 054.28

Zdroj: NetMonitor – SPIR – Mediaresearch & Gemius, Říjen 2008

Graf 22: Ekonomicky neaktivní jako dle RU(%)



Zdroj: NetMonitor – SPIR – Mediaresearch & Gemius, Říjen 2008

LEGENDA

Níže uváděný pojem "cílová skupina" (daná cílová skupina, vybraná cílová skupina, vybraná CS) je zde používán ve smyslu cílová skupina uvedená v řádku tabulky (resp. sloupci grafu) daného socio-demografického ukazatele, tj. např. cílová skupina "ženy", "Liberecký kraj", "Důchodce" apod. Cílová skupina Všichni je definována jako Osoby ve věku 12-79 let, které alespoň jednou v posledním měsíci navštívily internet.

MÉDIUM:

RU(počet) – počet návštěvníků (reálných uživatelů) vybraného média z příslušné cílové skupiny

RU(%) – složení návštěvníků

Informace o profilu návštěvníků vybraného média – v podobě procentuálního rozložení uživatelů internetu (dle Reache) mezi jednotlivé cílové skupiny.

$RU(\%) = RU(\text{počet})(\text{médium})(\text{vybraná CS}) / RU(\text{počet})(\text{médium})(\text{CS všichni}) * 100$

Reach(%) – poměr počtu návštěvníků média z příslušné cílové skupiny ku velikosti této cílové skupiny

$Reach(\%)(\text{CS}) = RU(\text{počet})(\text{médium})(\text{CS}) / \text{velikost CS}(\text{počet}) * 100$

PV(počet) – počet zobrazení (page views) generovaných na médiu uživateli z příslušné cílové skupiny

PV(%) – složení zobrazení (page views)

Informace o profilu návštěvníků vybraného média – v podobě procentuálního rozložení uživatelů internetu (dle zobrazení (page views)) mezi jednotlivé cílové skupiny.

$PV(\%) = PV(\text{počet})(\text{médium})(\text{vybraná CS}) / PV(\text{počet})(\text{médium})(\text{CS všichni}) * 100$

TRP(%) – Target Rating Points

Hrubý zásah dané cílové skupiny na vybraném médiu.

$TRP(\%) = PV(\text{počet})(\text{médium}) / \text{velikost CS}(\text{počet}) * 100$

(obdobně je definován ukazatel GRP(%) Gross Rating Points, pouze jako cílová skupina je brána celá populace, cílová skupina "Všichni")

Afinita(%) – afinita reache

Koeficient vyjadřující vztah návštěvnosti vybraného média k návštěvnosti všech měřených médií.

$Afinita(\%) = Reach(\%)(\text{médium})(\text{vybraná CS}) / Reach(\%)(\text{médium})(\text{CS všichni})$

TOTAL:

Total RU(počet) – počet návštěvníků (reálných uživatelů) všech měřených médií z příslušné cílové skupiny

Total RU(%) – složení návštěvníků, tj. informace o profilu Reache celkem pro všechna měřená média

Informace o profilu návštěvníků všech měřených médií – v podobě procentuálního rozložení uživatelů internetu (dle Reache) mezi jednotlivé cílové skupiny.

$RU(\%) = RU(\text{počet})(\text{všechna média})(\text{vybraná CS}) / RU(\text{počet})(\text{všechna média})(\text{CS všichni}) * 100$

Total PV(počet) – počet zobrazení (page views) generovaných na všech měřených médiích uživateli z příslušné cílové skupiny

Total PV(%) – složení zobrazení, tj. informace o profilu zobrazení (page views) celkem pro všechna měřená média

Informace o profilu návštěvníků všech měřených médií – v podobě procentuálního rozložení uživatelů internetu (dle zobrazení (page views)) mezi jednotlivé cílové skupiny.

$PV(\%) = PV(\text{počet})(\text{všechna média})(\text{vybraná CS}) / PV(\text{počet})(\text{všechna média})(\text{CS všichni}) * 100$

Otázka IT znalosti

Základní – osoby, které deklarují základní znalosti práce s počítačem a internetem. (např. psaní základních textů, ukládání souborů, elektronická pošta, prohlížení www stránek apod.)

Nadstandardní – osoby, které deklarují užívání počítače a internetu na nadstandardní úrovni. (např. využívání matematických funkcí v tabulkovém procesoru, tvorba grafických prezentací, práce s vyhledávači, databáze na uživatelské úrovni apod.)

Profesionální – osoby, které se profesionálně věnují IT, technologiím apod. (např. programátorská nebo administrátorská činnost)

ABCDE klasifikace

ABCDE klasifikace umožňuje posuzování sociálního a ekonomického postavení jednotlivců ve společnosti. Obvykle je počítána pro přednostu domácnosti (hlavu domácnosti), vzhledem ke specifiku internetového dotazování byla přijata metoda přímého výpočtu přímo pro jednotlivé respondenty. Na aktualizaci ABCDE klasifikace pracovala v posledním roce metodická komise se zástupci výzkumných agentur, reklamních agentur a odborné veřejnosti. Výsledkem je navržení škály A,B,C1,C2,D,E1,E2,E3. Tato škála odpovídá mezinárodnímu standardu potvrzeného sdružením ESOMAR a i algoritmus zařazení jednotlivce odpovídá mezinárodním zvyklostem. ABCDE klasifikace rozčleňuje jednotlivce domácnosti do sociálních kategorií na základě ekonomického postavení (ekonomicky aktivní x neaktivní jednotlivce). Pro ekonomicky aktivní potom rozlišuje podnikatele a zaměstnance. Pozice v zaměstnání potom slouží k další diferenciaci (včetně případného počtu podřízených osob pro vedoucí zaměstnance). Pro všechny vzniklé třídy má na závěrečné zařazení vliv vzdělání zkoumané osoby. Pro ekonomicky neaktivní osoby se na základě standardu ESOMAR nepostupuje dle jejich posledního zaměstnání, ale na základě stupně ekonomické síly měřené prostřednictvím vybavenosti domácnosti, vliv vzdělání se projevuje i zde. Vzhledem k tomu, že mezinárodní postup odpovídá evropským stupňům, vychází při jeho použití horší sociální struktura obyvatel ČR než bylo zvykem pro stávající klasifikaci ABCD, nicméně tato struktura umožňuje provádět srovnání v rámci Evropy. Přesto se komise rozhodla, že pro použití v rámci ČR bude použita upravená škála, která zohlední specifika ČR. Tato upravená škála vzniká z evropského standardu posunutím o jednu nebo dvě třídy výše či níže na základě indexu životního minima domácnosti, ve které zkoumaná osoba žije.

A – Skupina s nejvyšším sociálním statusem ve společnosti daným vysoce prestižním zaměstnáním a zároveň nejvyššími příjmy.

B – Skupina s nadprůměrnými příjmy, obvykle vyšší management a skupina vyšších profesionálů s minimálně středoškolským vzděláním.

C1, C2 – Skupina s průměrným životním standardem a průměrnými příjmy. Jde o skupinu např. malých podnikatelů a živnostníků, techniků, úředníků a nižších odborníků.

D – Skupina s průměrným až mírně podprůměrným životním standardem. Patří sem např. skupina kvalifikovaných manuálních pracovníků.

E1, E2, E3 – Skupina charakterizována podprůměrným životním standardem, kde se nacházejí především neaktivní jednotlivci, tzn. nezaměstnaní, důchodci nebo nekvalifikovaní dělníci apod.

Otázky k ekonomické aktivitě a k zaměstnání:

Tyto otázky (ot.18, 19, 20, 21 a 22) jsou (mimo jiných) použity především ke stanovení ABCDE klasifikace. Na základě odpovědi respondenta na otázku 8 (Ekonomická aktivita) je dále dotazován skupinou specifických otázek. Otázka 8 je tedy použita jako filtr pro kladení dalších otázek. Tedy výše uvedených pět otázek není položeno každému respondentovi. Proto pro možnost tvorby cílových skupin v rámci celé populace je doplněna segmentace jednotlivých odpovědí na tuto otázku o skupinu respondentů, kterým tato příslušná otázka nebyla položena. Tedy například u otázky č. 20 "Podnikatelská činnost" je tato skupina označena "Respondent není podnikatel".