

SPIR NetMonitor

Výzkum sociodemografie návštěvníků internetu v České Republice

Název média:

TOTAL

Měsíc:

Září 2008

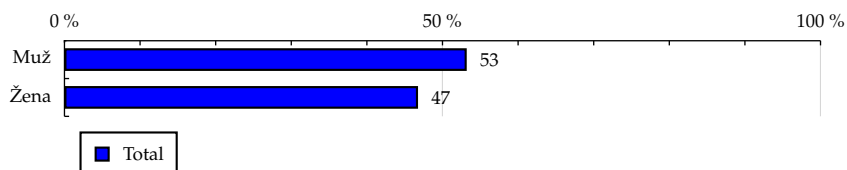
Základní informace	
Velikost internetové populace ČR	4 692 044
Počet respondentů	
Total (za všechna měřená média)	N = 91 835
RU(počet)	4 584 126
Reach(%)	97.70
PV(počet) (od návštěvníků z ČR)	5 909 537 409
PV(počet) (od všech návštěvníků)	6 307 736 951
GRP (%)	125 948.04

**Zdroj: NetMonitor – SPIR – Mediaresearch & Gemius
Září 2008**

TOTAL
Tabulka 1: Pohlaví

	TOTAL				
	RU (%)	RU (počet)	PV (%)	PV (počet)	TRP (%)
Muž	53.22	2 439 673	49.16	2 905 000 723	116 334.68
Žena	46.78	2 144 453	50.84	3 004 536 686	136 884.84

Zdroj: NetMonitor – SPIR – Mediaresearch & Gemius, Zář 2008

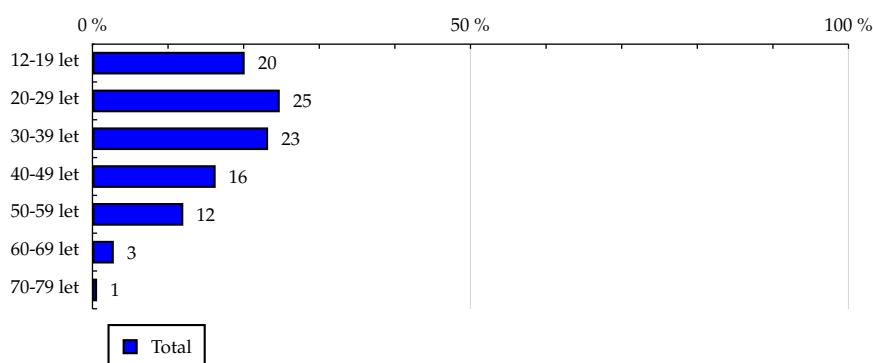
Graf 1: Pohlaví dle RU(%)


Zdroj: NetMonitor – SPIR – Mediaresearch & Gemius, Zář 2008

TOTAL
Tabulka 2: Věk

	TOTAL				
	RU (%)	RU (počet)	PV (%)	PV (počet)	TRP (%)
12-19 let	20.15	923 700	23.02	1 360 261 238	143 875.05
20-29 let	24.79	1 136 406	24.85	1 468 561 206	126 256.31
30-39 let	23.25	1 065 810	23.87	1 410 888 106	129 332.40
40-49 let	16.31	747 670	15.48	914 708 694	119 527.23
50-59 let	12.03	551 470	10.01	591 388 071	104 772.00
60-69 let	2.84	130 189	2.29	135 376 884	101 593.23
70-79 let	0.63	28 880	0.48	28 353 210	95 917.88

Zdroj: NetMonitor – SPIR – Mediaresearch & Gemius, Září 2008

Graf 2: Věk dle RU(%)


Zdroj: NetMonitor – SPIR – Mediaresearch & Gemius, Září 2008

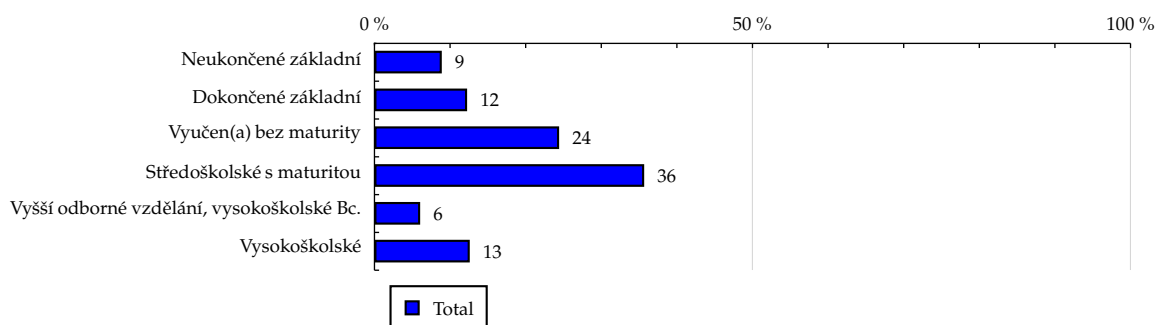
TOTAL

Tabulka 3: Nejvyšší dokončené vzdělání

	TOTAL				
	RU (%)	RU (počet)	PV (%)	PV (počet)	TRP (%)
Neukončené základní	8.92	408 903	9.15	540 665 730	129 182.01
Dokončené základní	12.27	562 472	15.06	889 923 867	154 577.58
Vyučen(a) bez maturity	24.44	1 120 360	29.04	1 715 999 320	149 642.07
Středoškolské s maturitou	35.69	1 636 074	33.31	1 968 401 395	117 545.23
Vyšší odborné vzdělání, vysokoškolské Bc.	6.06	277 798	5.05	298 312 411	104 914.80
Vysokoškolské	12.62	578 517	8.40	496 234 687	83 804.16

Zdroj: NetMonitor – SPIR – Mediaresearch & Gemius, Září 2008

Graf 3: Nejvyšší dokončené vzdělání dle RU(%)

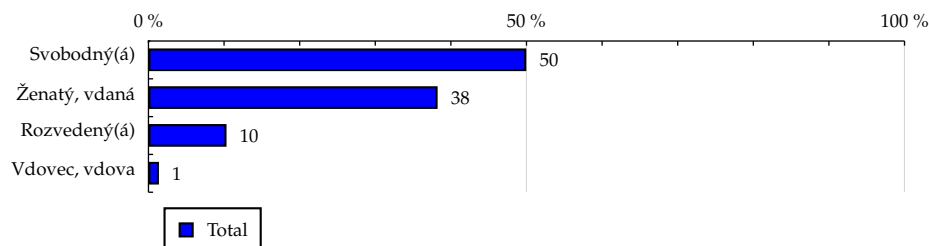


Zdroj: NetMonitor – SPIR – Mediaresearch & Gemius, Září 2008

TOTAL
Tabulka 4: Rodinný stav

	TOTAL				
	RU (%)	RU (počet)	PV (%)	PV (počet)	TRP (%)
Svobodný(á)	49.99	2 291 500	52.08	3 077 960 141	131 231.37
Ženatý, vdaná	38.26	1 754 046	35.17	2 078 397 706	115 766.31
Rozvedený(á)	10.34	474 198	11.44	675 794 943	139 235.24
Vdovec, vdova	1.40	64 381	1.31	77 384 620	117 431.71

Zdroj: NetMonitor – SPIR – Mediaresearch & Gemius, Září 2008

Graf 4: Rodinný stav dle RU(%)


Zdroj: NetMonitor – SPIR – Mediaresearch & Gemius, Září 2008

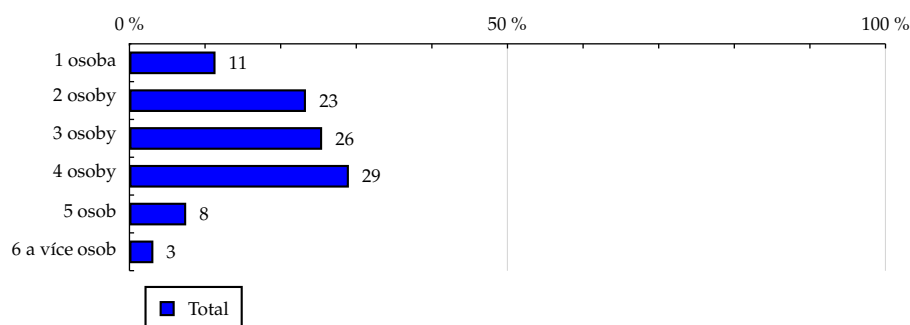
TOTAL

Tabulka 5: Počet osob v domácnosti

	TOTAL				
	RU (%)	RU (počet)	PV (%)	PV (počet)	TRP (%)
1 osoba	11.40	522 753	11.05	652 975 646	122 037.79
2 osoby	23.36	1 071 021	22.55	1 332 396 395	121 543.01
3 osoby	25.50	1 168 938	26.11	1 543 164 454	128 977.79
4 osoby	29.04	1 331 314	29.29	1 730 991 183	127 030.72
5 osob	7.52	344 542	7.79	460 335 913	130 535.02
6 a více osob	3.18	145 556	3.21	189 673 817	127 312.34

Zdroj: NetMonitor – SPIR – Mediaresearch & Gemius, Září 2008

Graf 5: Počet osob v domácnosti dle RU(%)

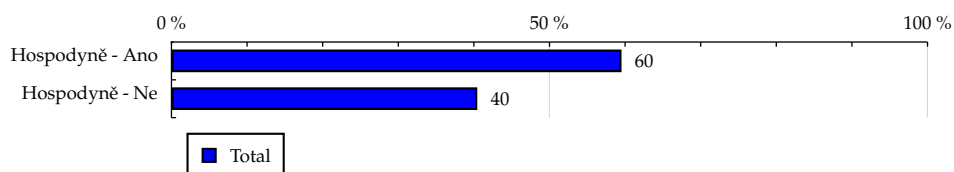


Zdroj: NetMonitor – SPIR – Mediaresearch & Gemius, Září 2008

TOTAL
Tabulka 6: Hospodyně

	TOTAL				
	RU (%)	RU (počet)	PV (%)	PV (počet)	TRP (%)
Hospodyně - Ano	59.54	2 729 269	59.43	3 511 841 876	125 713.86
Hospodyně - Ne	40.46	1 854 857	40.57	2 397 695 533	126 292.61

Zdroj: NetMonitor – SPIR – Mediaresearch & Gemius, Září 2008

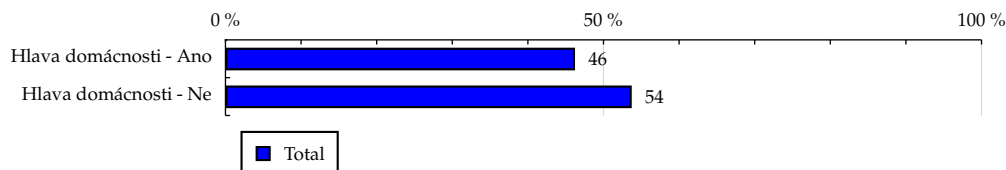
Graf 6: Hospodyně dle RU(%)


Zdroj: NetMonitor – SPIR – Mediaresearch & Gemius, Září 2008

TOTAL
Tabulka 7: Hlava domácnosti

	TOTAL				
	RU (%)	RU (počet)	PV (%)	PV (počet)	TRP (%)
Hlava domácnosti - Ano	46.25	2 120 247	42.58	2 516 539 840	115 960.97
Hlava domácnosti - Ne	53.75	2 463 879	57.42	3 392 997 569	134 542.24

Zdroj: NetMonitor – SPIR – Mediaresearch & Gemius, Září 2008

Graf 7: Hlava domácnosti dle RU(%)


Zdroj: NetMonitor – SPIR – Mediaresearch & Gemius, Září 2008

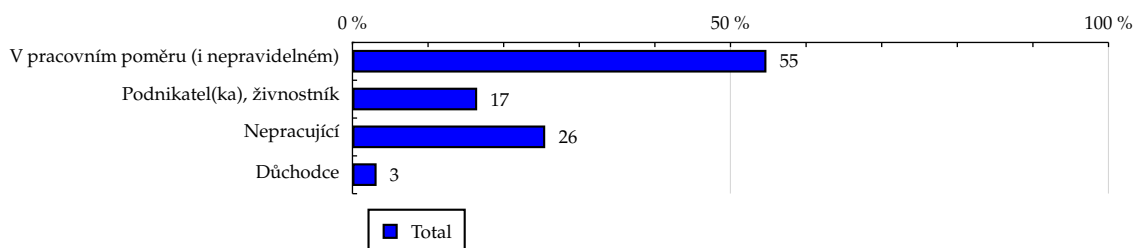
TOTAL

Tabulka 8: Ekonomická aktivita

	TOTAL				
	RU (%)	RU (počet)	PV (%)	PV (počet)	TRP (%)
V pracovním poměru (i nepravidelném)	54.77	2 510 647	52.35	3 093 604 253	120 385.33
Podnikatel(ka), živnostník	16.51	756 699	15.37	908 334 279	117 278.08
Nepracující	25.51	1 169 522	28.63	1 691 933 786	141 341.38
Důchodce	3.21	147 257	3.65	215 665 092	143 086.07

Zdroj: NetMonitor – SPIR – Mediaresearch & Gemius, Září 2008

Graf 8: Ekonomická aktivita dle RU(%)



Zdroj: NetMonitor – SPIR – Mediaresearch & Gemius, Září 2008

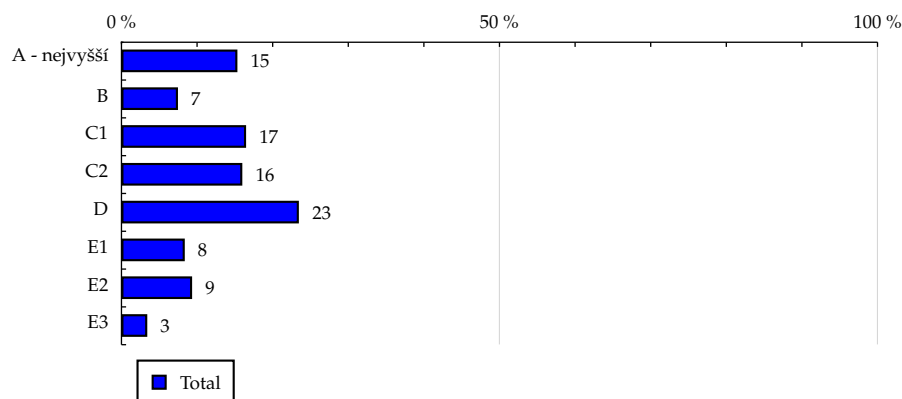
TOTAL

Tabulka 9: ABCDE národní socioekonomická klasifikace

	TOTAL				
	RU (%)	RU (počet)	PV (%)	PV (počet)	TRP (%)
A - nejvyšší	15.35	703 683	11.36	671 253 110	93 197.37
B	7.49	343 394	6.61	390 523 845	111 108.74
C1	16.50	756 411	15.60	922 066 770	119 096.52
C2	16.00	733 515	16.37	967 600 242	128 878.76
D	23.48	1 076 509	26.02	1 537 500 372	139 537.87
E1	8.39	384 453	9.11	538 135 807	136 754.89
E2	9.36	429 149	10.80	638 008 225	145 248.73
E3	3.43	157 010	4.14	244 449 040	152 108.63

Zdroj: NetMonitor – SPIR – Mediaresearch & Gemius, Září 2008

Graf 9: ABCDE národní socioekonomická klasifikace dle RU(%)



Zdroj: NetMonitor – SPIR – Mediaresearch & Gemius, Září 2008

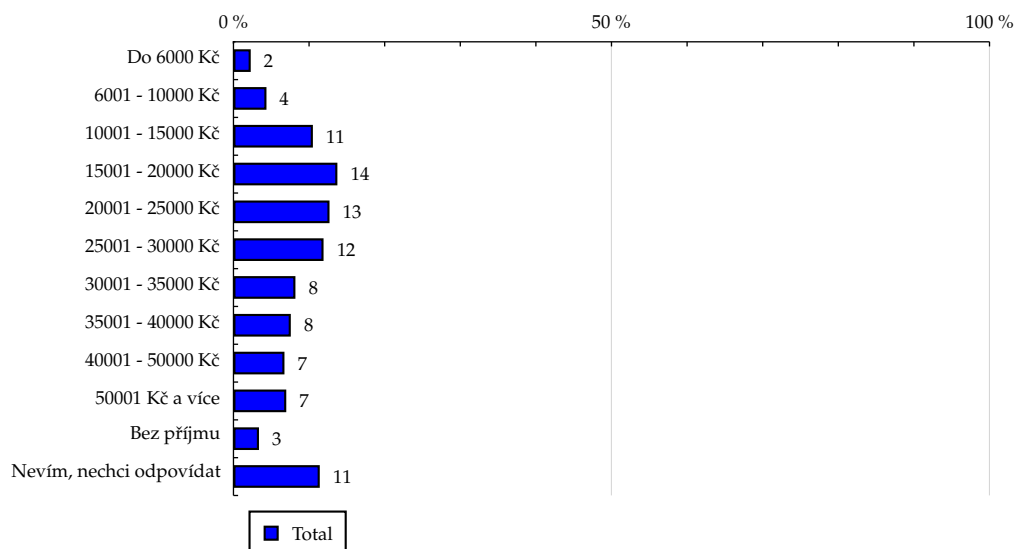
TOTAL

Tabulka 10: Čistý příjem domácnosti

	TOTAL				
	RU (%)	RU (počet)	PV (%)	PV (počet)	TRP (%)
Do 6000 Kč	2.30	105 414	2.19	129 683 146	120 192.75
6001 - 10000 Kč	4.38	200 629	5.05	298 649 033	145 432.21
10001 - 15000 Kč	10.52	482 393	11.55	682 361 695	138 199.99
15001 - 20000 Kč	13.76	630 587	14.13	835 111 515	129 387.86
20001 - 25000 Kč	12.72	583 193	12.73	752 209 038	126 014.51
25001 - 30000 Kč	11.93	546 802	11.56	682 905 614	122 018.19
30001 - 35000 Kč	8.21	376 293	8.05	475 856 691	123 550.20
35001 - 40000 Kč	7.60	348 294	7.03	415 195 719	116 466.28
40001 - 50000 Kč	6.76	310 079	5.86	346 115 528	109 054.22
50001 Kč a více	7.00	321 041	5.84	345 211 829	105 055.72
Bez příjmu	3.39	155 280	3.99	235 796 069	148 359.46
Nevím, nechci odpovídat	11.43	524 116	12.02	710 441 531	132 432.70

Zdroj: NetMonitor – SPIR – Mediaresearch & Gemius, Září 2008

Graf 10: Čistý příjem domácnosti dle RU(%)



Zdroj: NetMonitor – SPIR – Mediaresearch & Gemius, Září 2008

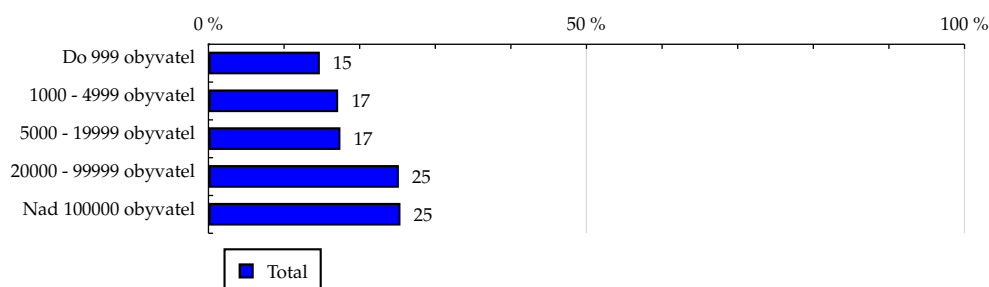
TOTAL

Tabulka 11: Velikost místa bydliště

	TOTAL				
	RU (%)	RU (počet)	PV (%)	PV (počet)	TRP (%)
Do 999 obyvatel	14.75	676 158	15.42	911 524 633	131 708.80
1000 - 4999 obyvatel	17.17	787 094	17.97	1 062 217 717	131 850.42
5000 - 19999 obyvatel	17.47	800 846	18.36	1 085 243 134	132 395.15
20000 - 99999 obyvatel	25.20	1 155 200	25.42	1 502 323 796	127 057.57
Nad 100000 obyvatel	25.41	1 164 827	22.81	1 348 228 129	113 082.79

Zdroj: NetMonitor – SPIR – Mediaresearch & Gemius, Září 2008

Graf 11: Velikost místa bydliště dle RU(%)



Zdroj: NetMonitor – SPIR – Mediaresearch & Gemius, Září 2008

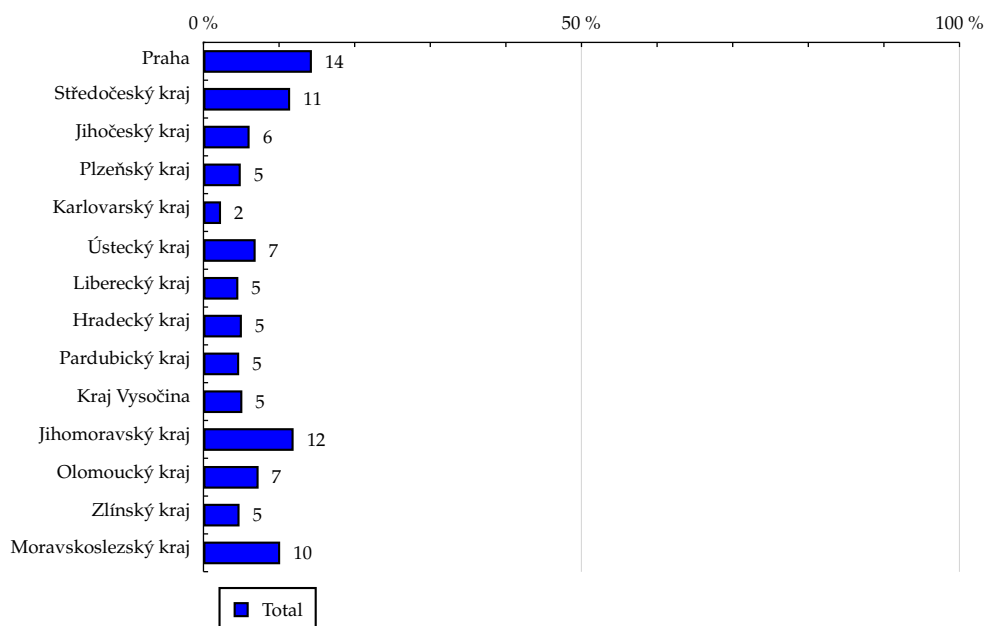
TOTAL

Tabulka 12: Kraj

	TOTAL				
	RU (%)	RU (počet)	PV (%)	PV (počet)	TRP (%)
Praha	14.36	658 281	12.18	719 684 119	106 813.26
Středočeský kraj	11.48	526 257	11.21	662 534 886	122 999.86
Jihočeský kraj	6.12	280 549	6.24	368 705 345	128 400.07
Plzeňský kraj	4.95	226 914	5.54	327 482 525	141 000.74
Karlovarský kraj	2.34	107 268	2.34	137 997 188	125 688.23
Ústecký kraj	6.92	317 221	8.26	487 871 620	150 257.73
Liberecký kraj	4.63	212 244	4.87	287 948 364	132 547.55
Hradecký kraj	5.10	233 789	4.90	289 815 426	121 112.82
Pardubický kraj	4.74	217 286	4.62	273 196 151	122 838.75
Kraj Vysočina	5.16	236 541	5.25	310 408 927	128 210.13
Jihomoravský kraj	11.94	547 345	11.61	686 262 994	122 496.59
Olomoucký kraj	7.31	335 099	7.18	424 400 660	123 736.03
Zlínský kraj	4.79	219 579	4.92	290 897 542	129 432.64
Moravskoslezský kraj	10.16	465 747	10.87	642 331 662	134 741.97

Zdroj: NetMonitor – SPIR – Mediaresearch & Gemius, Září 2008

Graf 12: Kraj dle RU(%)



Zdroj: NetMonitor – SPIR – Mediaresearch & Gemius, Září 2008

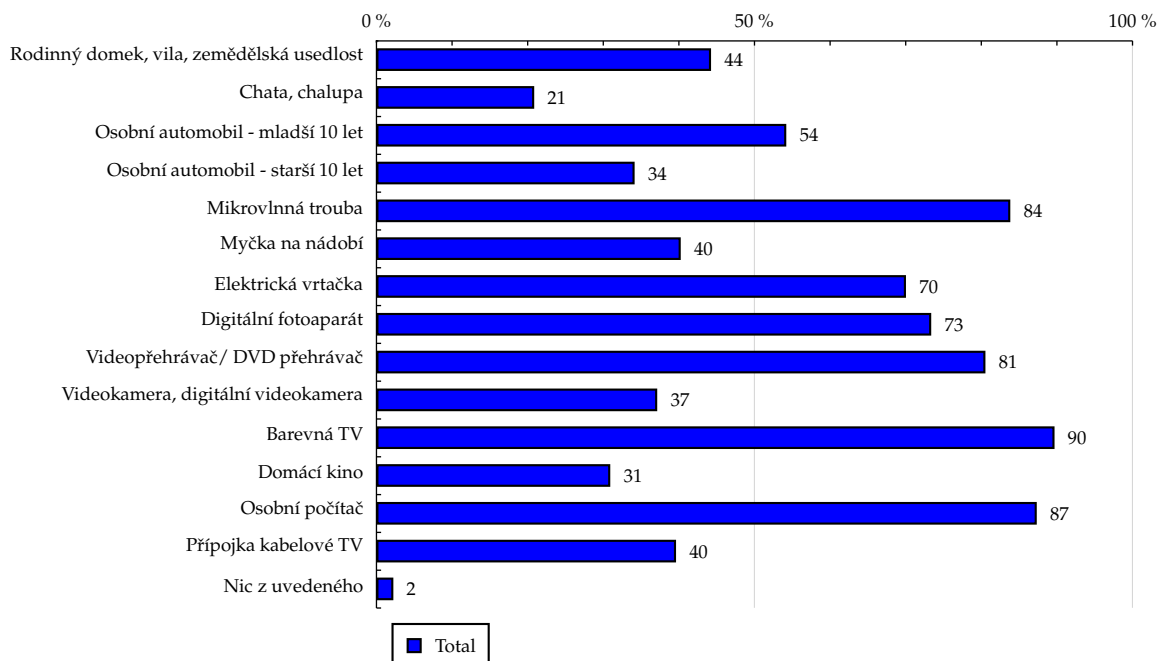
TOTAL

Tabulka 13: Vybavenost

	TOTAL				
	RU (%)	RU (počet)	PV (%)	PV (počet)	TRP (%)
Rodinný domek, vila, zemědělská usedlost	44.27	2 029 360	41.93	2 477 951 583	119 296.62
Chata, chalupa	20.88	957 266	19.46	1 149 832 154	117 353.58
Osobní automobil - mladší 10 let	54.22	2 485 548	52.07	3 077 208 209	120 956.50
Osobní automobil - starší 10 let	34.16	1 565 927	34.98	2 067 195 928	128 974.74
Mikrovlnná trouba	83.85	3 844 001	84.62	5 000 795 307	127 101.34
Myčka na nádobí	40.26	1 845 641	37.03	2 188 340 763	115 840.99
Elektrická vrtačka	70.05	3 211 074	68.51	4 048 765 847	123 187.56
Digitální fotoaparát	73.39	3 364 200	73.63	4 351 323 962	126 367.14
Videopřehrávač/ DVD přehrávač	80.56	3 693 122	81.73	4 829 758 536	127 769.22
Videokamera, digitální videokamera	37.15	1 703 164	37.13	2 194 450 486	125 882.02
Barevná TV	89.70	4 111 894	90.41	5 342 860 268	126 948.17
Domácí kino	30.94	1 418 403	32.56	1 924 283 787	132 545.21
Osobní počítač	87.35	4 004 067	87.36	5 162 587 497	125 968.10
Přípojka kabelové TV	39.64	1 817 274	42.18	2 492 529 522	134 002.92
Nic z uvedeného	2.25	103 035	2.17	128 157 706	121 521.01

Zdroj: NetMonitor – SPIR – Mediaresearch & Gemius, Září 2008

Graf 13: Vybavenost dle RU(%)



Zdroj: NetMonitor – SPIR – Mediaresearch & Gemius, Září 2008

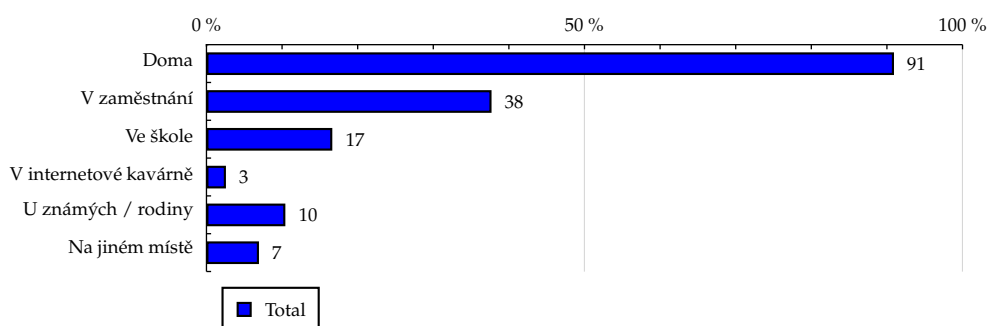
TOTAL

Tabulka 14: Všechna místa používání internetu

	TOTAL				
	RU (%)	RU (počet)	PV (%)	PV (počet)	TRP (%)
Doma	90.95	4 169 199	93.50	5 525 359 192	129 479.91
V zaměstnání	37.72	1 729 189	29.08	1 718 759 353	97 110.70
Ve škole	16.66	763 594	15.99	944 732 442	120 876.22
V internetové kavárně	2.59	118 645	2.42	142 841 477	117 624.85
U známých / rodiny	10.45	478 981	10.81	638 809 780	130 300.90
Na jiném místě	6.96	318 876	5.73	338 428 189	103 690.36

Zdroj: NetMonitor – SPIR – Mediaresearch & Gemius, Září 2008

Graf 14: Všechna místa používání internetu dle RU(%)



Zdroj: NetMonitor – SPIR – Mediaresearch & Gemius, Září 2008

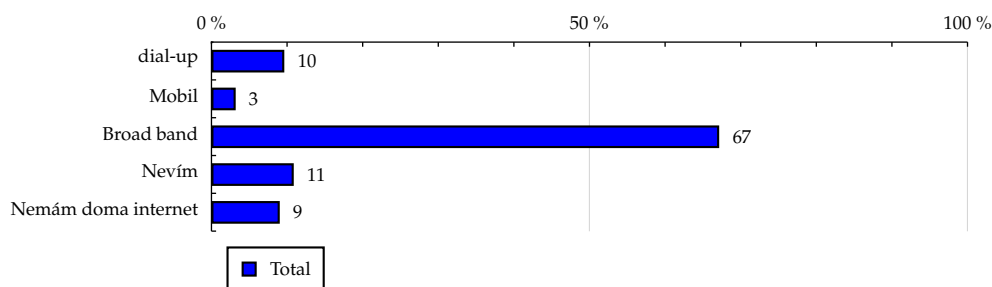
TOTAL

Tabulka 15: Způsob připojení doma

	TOTAL				
	RU (%)	RU (počet)	PV (%)	PV (počet)	TRP (%)
dial-up	9.65	442 323	9.40	555 605 780	122 721.65
Mobil	3.22	147 678	2.49	147 398 939	97 514.96
Broad band	67.17	3 079 373	70.43	4 162 003 667	132 048.88
Nevím	10.90	499 824	11.17	660 350 807	129 077.91
Nemám doma internet	9.05	414 927	6.50	384 178 217	90 459.70

Zdroj: NetMonitor – SPIR – Mediaresearch & Gemius, Září 2008

Graf 15: Způsob připojení doma dle RU(%)



Zdroj: NetMonitor – SPIR – Mediaresearch & Gemius, Září 2008

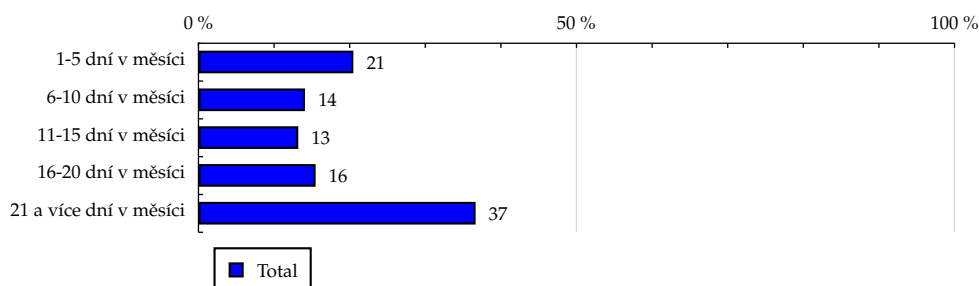
TOTAL

Tabulka 16: Měřená četnost užívání internetu (NetMonitor)

	TOTAL				
	RU (%)	RU (počet)	PV (%)	PV (počet)	TRP (%)
1-5 dní v měsíci	20.50	939 931	1.34	79 082 571	8 220.14
6-10 dní v měsíci	14.10	646 221	3.29	194 582 003	29 418.18
11-15 dní v měsíci	13.22	605 929	6.37	376 273 413	60 670.29
16-20 dní v měsíci	15.51	710 969	12.98	766 785 488	105 370.07
21 a více dní v měsíci	36.67	1 681 074	76.03	4 492 813 934	261 111.49

Zdroj: NetMonitor – SPIR – Mediaresearch & Gemius, Září 2008

Graf 16: Měřená četnost užívání internetu (NetMonitor) dle RU(%)



Zdroj: NetMonitor – SPIR – Mediaresearch & Gemius, Září 2008

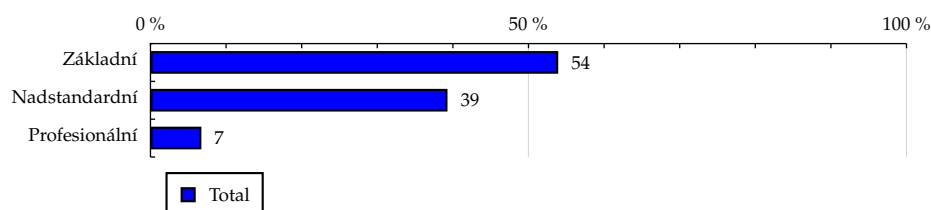
TOTAL

Tabulka 17: IT znalosti

	TOTAL				
	RU (%)	RU (počet)	PV (%)	PV (počet)	TRP (%)
Základní	53.95	2 473 232	57.74	3 411 986 029	134 783.55
Nadstandardní	39.30	1 801 509	37.67	2 226 213 545	120 732.65
Profesionální	6.75	309 384	4.59	271 337 836	85 685.26

Zdroj: NetMonitor – SPIR – Mediaresearch & Gemius, Září 2008

Graf 17: IT znalosti dle RU(%)



Zdroj: NetMonitor – SPIR – Mediaresearch & Gemius, Září 2008

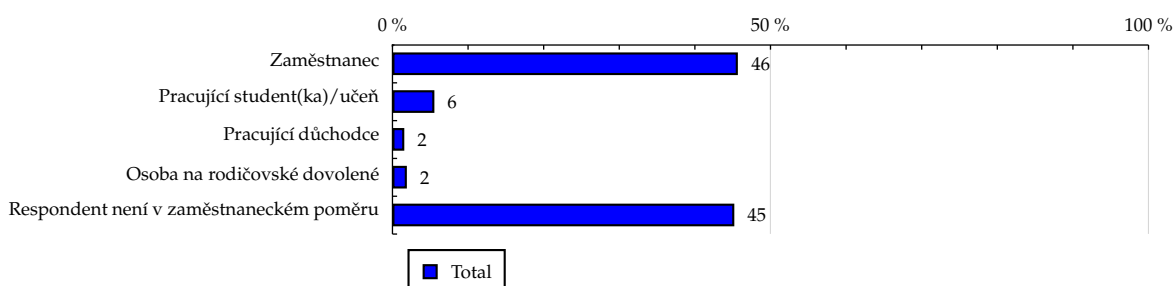
TOTAL

Tabulka 18: Ekonomicky aktivní jako

	TOTAL				
	RU (%)	RU (počet)	PV (%)	PV (počet)	TRP (%)
Zaměstnanec	45.70	2 094 831	42.72	2 524 441 128	117 736.38
Pracující student(ka)/učeň	5.56	254 925	5.26	310 728 724	119 086.72
Pracující důchodce	1.58	72 649	1.56	92 365 300	124 213.86
Osoba na rodičovské dovolené	1.92	88 241	2.81	166 069 101	183 870.46
Respondent není v zaměstnaneckém poměru	45.23	2 073 479	47.65	2 815 933 156	132 683.58

Zdroj: NetMonitor – SPIR – Mediaresearch & Gemius, Září 2008

Graf 18: Ekonomicky aktivní jako dle RU(%)

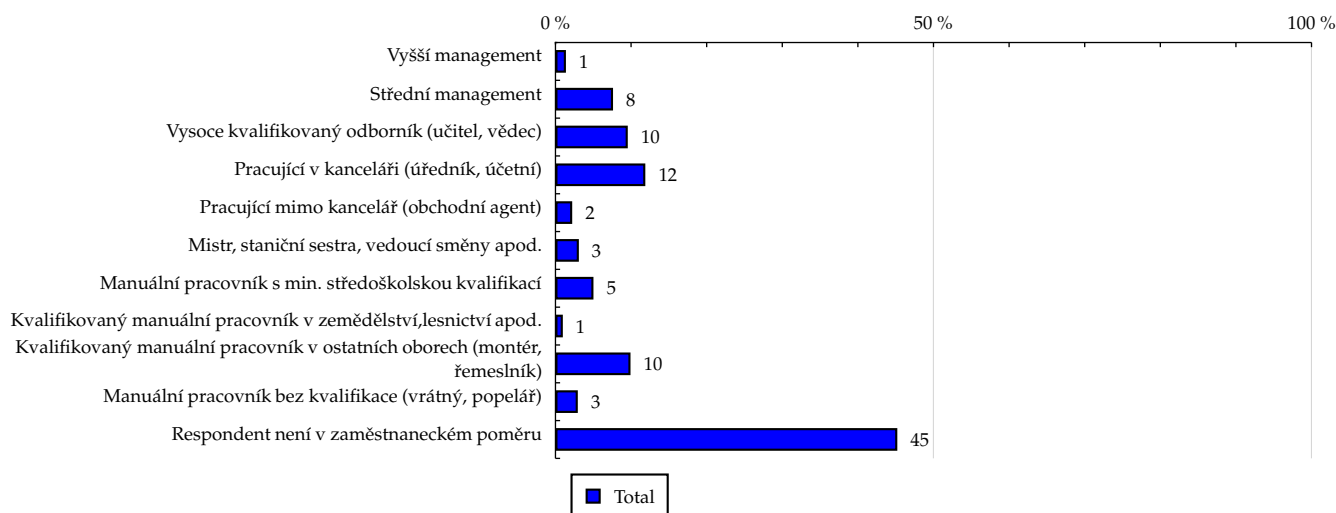


Zdroj: NetMonitor – SPIR – Mediaresearch & Gemius, Září 2008

Tabulka 19: Charakteristika zaměstnání

	TOTAL				
	RU (%)	RU (počet)	PV (%)	PV (počet)	TRP (%)
Vyšší management	1.40	64 131	0.81	47 656 764	72 601.58
Střední management	7.63	349 567	5.76	340 150 248	95 067.93
Vysoce kvalifikovaný odborník (učitel, vědec)	9.58	438 955	6.59	389 337 328	86 656.33
Pracující v kanceláři (úředník, účetní)	11.90	545 321	11.20	661 832 923	118 574.14
Pracující mimo kancelář (obchodní agent)	2.23	102 305	2.20	130 283 621	124 418.35
Mistr, staniční sestra, vedoucí směny apod.	3.11	142 341	3.12	184 637 265	126 730.54
Manuální pracovník s min. středoškolskou kvalifikací	5.04	230 970	5.40	319 294 068	135 060.51
Kvalifikovaný manuální pracovník v zemědělství, lesnictví apod.	0.99	45 298	1.14	67 633 805	145 872.43
Kvalifikovaný manuální pracovník v ostatních oborech (montér, řemeslník)	9.94	455 628	12.38	731 839 261	156 927.61
Manuální pracovník bez kvalifikace (vrátný, popelář)	2.97	136 125	3.74	220 938 970	158 572.49
Respondent není v zaměstnaneckém poměru	45.23	2 073 479	47.65	2 815 933 156	132 683.58

Zdroj: NetMonitor – SPIR – Mediaresearch & Gemius, Září 2008

Graf 19: Charakteristika zaměstnání dle RU(%)


Zdroj: NetMonitor – SPIR – Mediaresearch & Gemius, Září 2008

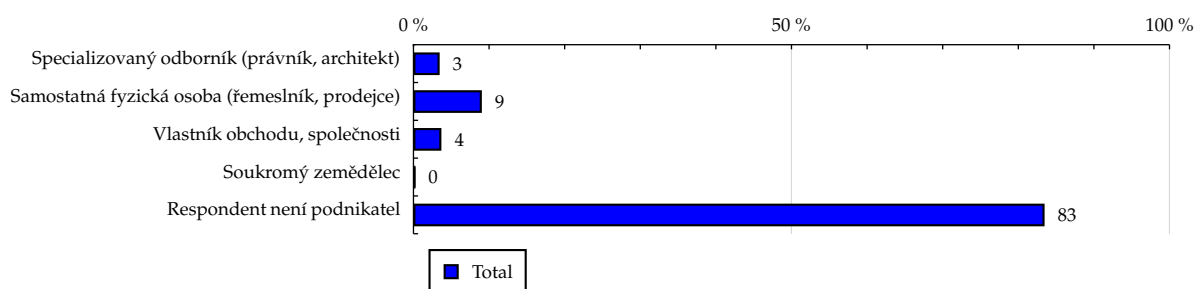
TOTAL

Tabulka 20: Podnikatelská činnost

	TOTAL				
	RU (%)	RU (počet)	PV (%)	PV (počet)	TRP (%)
Specializovaný odborník (právník, architekt)	3.48	159 521	2.71	160 356 985	98 211.92
Samostatná fyzická osoba (řemeslník, prodejce)	9.06	415 438	9.26	547 501 426	128 757.66
Vlastník obchodu, společnosti	3.71	170 281	3.18	188 188 621	107 974.25
Soukromý zemědělec	0.25	11 458	0.21	12 287 247	104 768.55
Respondent není podnikatel	83.49	3 827 427	84.63	5 001 203 130	127 662.13

Zdroj: NetMonitor – SPIR – Mediaresearch & Gemius, Září 2008

Graf 20: Podnikatelská činnost dle RU(%)



Zdroj: NetMonitor – SPIR – Mediaresearch & Gemius, Září 2008

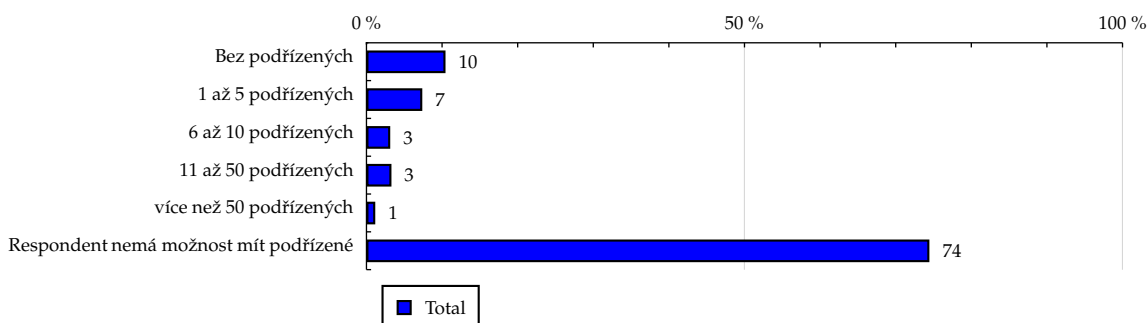
TOTAL

Tabulka 21: Počet podřízených

	TOTAL				
	RU (%)	RU (počet)	PV (%)	PV (počet)	TRP (%)
Bez podřízených	10.47	479 930	10.29	608 090 681	123 789.69
1 až 5 podřízených	7.40	339 387	6.09	359 968 085	103 624.69
6 až 10 podřízených	3.16	144 653	2.37	140 237 110	94 717.44
11 až 50 podřízených	3.32	152 407	2.33	137 867 690	88 379.61
více než 50 podřízených	1.18	54 021	0.85	49 977 726	90 387.23
Respondent nemá možnost mít podřízené	74.47	3 413 728	78.07	4 613 396 118	132 034.18

Zdroj: NetMonitor – SPIR – Mediaresearch & Gemius, Září 2008

Graf 21: Počet podřízených dle RU(%)



Zdroj: NetMonitor – SPIR – Mediaresearch & Gemius, Září 2008

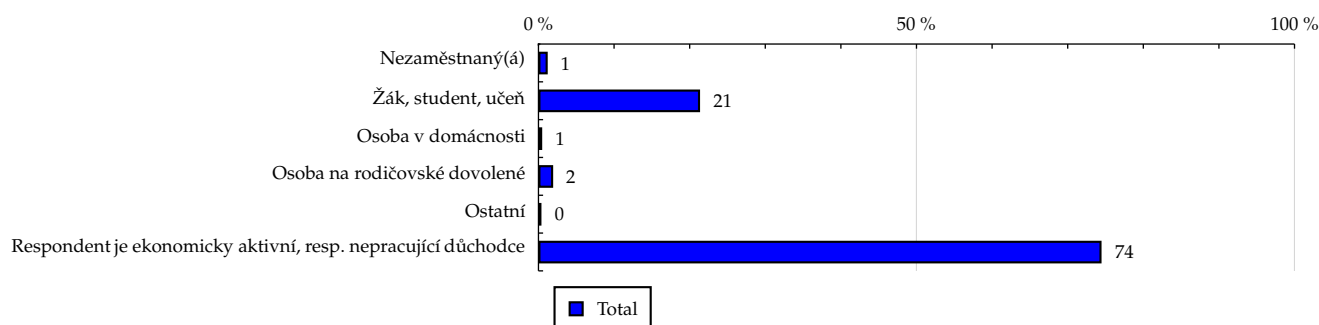
TOTAL

Tabulka 22: Ekonomicky neaktivní jako

	TOTAL				
	RU (%)	RU (počet)	PV (%)	PV (počet)	TRP (%)
Nezaměstnaný(á)	1.24	57 017	1.67	98 885 458	169 442.43
Žák, student, učeň	21.39	980 613	23.13	1 366 880 366	136 184.40
Osoba v domácnosti	0.51	23 433	0.66	39 160 649	163 272.73
Osoba na rodičovské dovolené	1.96	89 753	2.66	157 315 005	171 242.39
Ostatní	0.41	18 705	0.50	29 692 308	155 086.28
Respondent je ekonomicky aktivní, resp. nepracující důchodce	74.49	3 414 604	71.37	4 217 603 624	120 675.73

Zdroj: NetMonitor – SPIR – Mediaresearch & Gemius, Zář 2008

Graf 22: Ekonomicky neaktivní jako dle RU(%)



Zdroj: NetMonitor – SPIR – Mediaresearch & Gemius, Zář 2008

LEGENDA

Níže uváděný pojem "cílová skupina" (daná cílová skupina, vybraná cílová skupina, vybraná CS) je zde používán ve smyslu cílová skupina uvedená v řádku tabulky (resp. sloupci grafu) daného socio-demografického ukazatele, tj. např. cílová skupina "ženy", "Liberecký kraj", "Důchodce" apod. Cílová skupina Všichni je definována jako Osoby ve věku 12-79 let, které alespoň jednou v posledním měsíci navštívily internet.

MÉDIUM:

RU(počet) – počet návštěvníků (reálných uživatelů) vybraného média z příslušné cílové skupiny

RU(%) – složení návštěvníků

Informace o profilu návštěvníků vybraného média – v podobě procentuálního rozložení uživatelů internetu (dle Reache) mezi jednotlivé cílové skupiny.

$$RU(\%) = RU(\text{počet})(\text{médium})(\text{vybraná CS}) / RU(\text{počet})(\text{médium})(\text{CS všichni}) * 100$$

Reach(%) – poměr počtu návštěvníků média z příslušné cílové skupiny ku velikosti této cílové skupiny

$$\text{Reach}(\%)(\text{CS}) = RU(\text{počet})(\text{médium})(\text{CS}) / \text{velikost CS}(\text{počet}) * 100$$

PV(počet) – počet zobrazení (page views) generovaných na médiu uživateli z příslušné cílové skupiny

PV(%) – složení zobrazení (page views)

Informace o profilu návštěvníků vybraného média – v podobě procentuálního rozložení uživatelů internetu (dle zobrazení (page views)) mezi jednotlivé cílové skupiny.

$$PV(\%) = PV(\text{počet})(\text{médium})(\text{vybraná CS}) / PV(\text{počet})(\text{médium})(\text{CS všichni}) * 100$$

TRP(%) – Target Rating Points

Hrubý zásah dané cílové skupiny na vybraném médiu.

$$TRP(\%) = PV(\text{počet})(\text{médium}) / \text{velikost CS}(\text{počet}) * 100$$

(obdobně je definován ukazatel GRP(%) Gross Rating Points, pouze jako cílová skupina je brána celá populace, cílová skupina "Všichni")

Afinita(%) – afinita reache

Koeficient vyjadřující vztah návštěvnosti vybraného média k návštěvnosti všech měřených médií.

$$\text{Afinita}(\%) = \text{Reach}(\%)(\text{médium})(\text{vybraná CS}) / \text{Reach}(\%)(\text{médium})(\text{CS všichni})$$

TOTAL:

Total RU(počet) – počet návštěvníků (reálných uživatelů) všech měřených médií z příslušné cílové skupiny

Total RU(%) – složení návštěvníků, tj. informace o profilu Reache celkem pro všechna měřená média

Informace o profilu návštěvníků všech měřených médií – v podobě procentuálního rozložení uživatelů internetu (dle Reache) mezi jednotlivé cílové skupiny.

$$RU(\%) = RU(\text{počet})(\text{všechna média})(\text{vybraná CS}) / RU(\text{počet})(\text{všechna média})(\text{CS všichni}) * 100$$

Total PV(počet) – počet zobrazení (page views) generovaných na všech měřených médiích uživateli z příslušné cílové skupiny

Total PV(%) – složení zobrazení, tj. informace o profilu zobrazení (page views) celkem pro všechna měřená média

Informace o profilu návštěvníků všech měřených médií – v podobě procentuálního rozložení uživatelů internetu (dle zobrazení (page views)) mezi jednotlivé cílové skupiny.

$$PV(\%) = PV(\text{počet})(\text{všechna média})(\text{vybraná CS}) / PV(\text{počet})(\text{všechna média})(\text{CS všichni}) * 100$$

Otázka IT znalosti

Základní – osoby, které deklarují základní znalosti práce s počítačem a internetem. (např. psaní základních textů, ukládání souborů, elektronická pošta, prohlížení www stránek apod.)

Nadstandardní – osoby, které deklarují užívání počítače a internetu na nadstandardní úrovni. (např. využívání matematických funkcí v tabulkovém procesoru, tvorba grafických prezentací, práce s vyhledávači, databáze na uživatelské úrovni apod.)

Profesionální – osoby, které se profesionálně věnují IT, technologiím apod. (např. programátorská nebo administrátorská činnost)

ABCDE klasifikace

ABCDE klasifikace umožňuje posuzování sociálního a ekonomického postavení jednotlivců ve společnosti. Obvykle je počítána pro přednostu domácnosti (hlavu domácnosti), vzhledem ke specifiku internetového dotazování byla přijata metoda přímého výpočtu přímo pro jednotlivé respondenty. Na aktualizaci ABCDE klasifikace pracovala v posledním roce metodická komise se zástupci výzkumných agentur, reklamních agentur a odborné veřejnosti. Výsledkem je navržení škály A,B,C1,C2,D,E1,E2,E3. Tato škála odpovídá mezinárodnímu standardu potvrzeného sdružením ESOMAR a i algoritmus zařazení jednotlivce odpovídá mezinárodním zvyklostem. ABCDE klasifikace rozčleňuje jednotlivce domácnosti do sociálních kategorií na základě ekonomického postavení (ekonomicky aktivní x neaktivní jednotlivce). Pro ekonomicky aktivní potom rozlišuje podnikatele a zaměstnance. Pozice v zaměstnání potom slouží k další diferenciaci (včetně případného počtu podřízených osob pro vedoucí zaměstnance). Pro všechny vzniklé třídy má na závěrečné zařazení vliv vzdělání zkoumané osoby. Pro ekonomicky neaktivní osoby se na základě standardu ESOMAR nepostupuje dle jejich posledního zaměstnání, ale na základě stupně ekonomické síly měřené prostřednictvím vybavenosti domácnosti, vliv vzdělání se projevuje i zde. Vzhledem k tomu, že mezinárodní postup odpovídá evropským stupňům, vychází při jeho použití horší sociální struktura obyvatel ČR než bylo zvykem pro stávající klasifikaci ABCD, nicméně tato struktura umožňuje provádět srovnání v rámci Evropy. Přesto se komise rozhodla, že pro použití v rámci ČR bude použita upravená škála, která zohlední specifika ČR. Tato upravená škála vzniká z evropského standardu posunutím o jednu nebo dvě třídy výše či níže na základě indexu životního minima domácnosti, ve které zkoumaná osoba žije.

A – Skupina s nejvyšším sociálním statusem ve společnosti daným vysoce prestižním zaměstnáním a zároveň nejvyššími příjmy.

B – Skupina s nadprůměrnými příjmy, obvykle vyšší management a skupina vyšších profesionálů s minimálně středoškolským vzděláním.

C1, C2 – Skupina s průměrným životním standardem a průměrnými příjmy. Jde o skupinu např. malých podnikatelů a živnostníků, techniků, úředníků a nižších odborníků.

D – Skupina s průměrným až mírně podprůměrným životním standardem. Patří sem např. skupina kvalifikovaných manuálních pracovníků.

E1, E2, E3 – Skupina charakterizována podprůměrným životním standardem, kde se nacházejí především neaktivní jednotlivci, tzn. nezaměstnaní, důchodci nebo nekvalifikovaní dělníci apod.

Otázky k ekonomické aktivitě a k zaměstnání:

Tyto otázky (ot.18, 19, 20, 21 a 22) jsou (mimo jiných) použity především ke stanovení ABCDE klasifikace. Na základě odpovědi respondenta na otázku 8 (Ekonomická aktivita) je dále dotazován skupinou specifických otázek. Otázka 8 je tedy použita jako filtr pro kladení dalších otázek. Tedy výše uvedených pět otázek není položeno každému respondentovi. Proto pro možnost tvorby cílových skupin v rámci celé populace je doplněna segmentace jednotlivých odpovědí na tuto otázku o skupinu respondentů, kterým tato příslušná otázka nebyla položena. Tedy například u otázky č. 20 "Podnikatelská činnost" je tato skupina označena "Respondent není podnikatel".