

## SPIR NetMonitor

### Výzkum sociodemografie návštěvníků internetu v České Republice

**Název média:**

**TOTAL**

**Měsíc:**

**Srpen 2008**

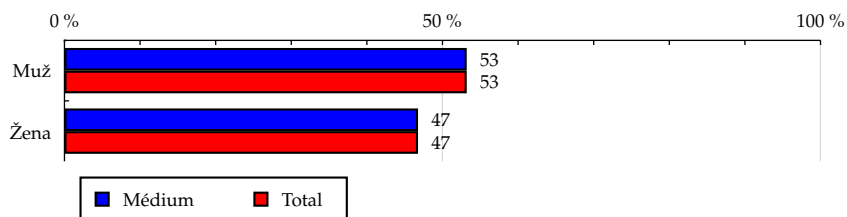
Základní informace	
Velikost internetové populace ČR	4 379 056
Počet respondentů	
Médium	N = 74 677
Total (za všechna měřená média)	N = 74 677
RU(počet)	4 278 338
Reach(%)	97.70
PV(počet) (od návštěvníků z ČR)	5 530 604 331
PV(počet) (od všech návštěvníků)	5 930 855 757
GRP (%)	126 296.73

**Zdroj: NetMonitor – SPIR – Mediaresearch & Gemius  
Srpen 2008**

**TOTAL**
**Tabulka 1: Pohlaví**

	MÉDIUM							TOTAL			
	RU (%)	RU (počet)	Reach (%)	PV (%)	PV (počet)	TRP (%)	Afinita (%)	RU (%)	RU (počet)	PV (%)	PV (počet)
Muž	53.22	2 276 932	97.70	49.09	2 715 146 836	116 503.19	100.00	53.22	2 276 932	49.09	2 715 146 836
Žena	46.78	2 001 405	97.70	50.91	2 815 457 496	137 438.50	100.00	46.78	2 001 405	50.91	2 815 457 496

Zdroj: NetMonitor – SPIR – Mediaresearch & Gemius, Srpen 2008

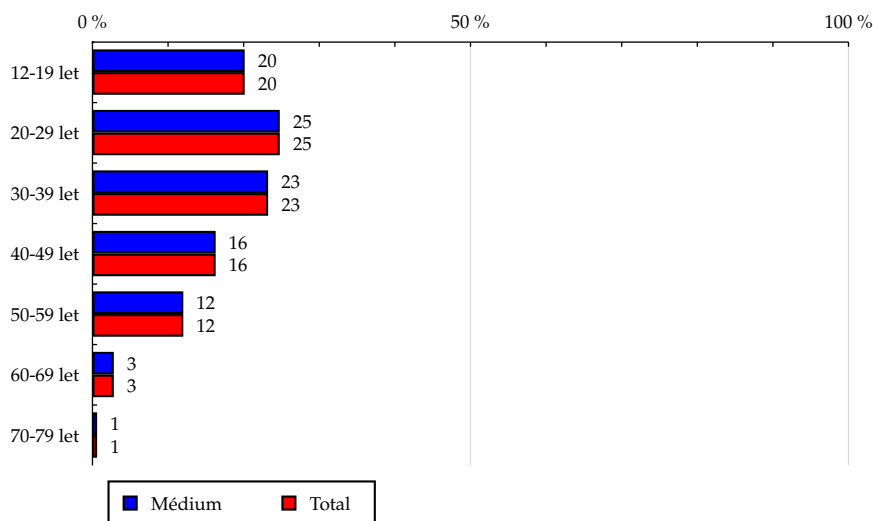
**Graf 1: Pohlaví dle RU(%)**


Zdroj: NetMonitor – SPIR – Mediaresearch & Gemius, Srpen 2008

**TOTAL**
**Tabulka 2: Věk**

	MÉDIUM							TOTAL			
	RU (%)	RU (počet)	Reach (%)	PV (%)	PV (počet)	TRP (%)	Afnita (%)	RU (%)	RU (počet)	PV (%)	PV (počet)
12-19 let	20.15	862 085	97.70	24.98	1 381 753 472	156 593.81	100.00	20.15	862 085	24.98	1 381 753 472
20-29 let	24.79	1 060 600	97.70	25.57	1 414 307 180	130 282.67	100.00	24.79	1 060 600	25.57	1 414 307 180
30-39 let	23.25	994 713	97.70	22.17	1 225 916 704	120 408.57	100.00	23.25	994 713	22.17	1 225 916 704
40-49 let	16.31	697 796	97.70	15.05	832 183 851	116 515.81	100.00	16.31	697 796	15.05	832 183 851
50-59 let	12.03	514 684	97.70	9.53	527 122 274	100 061.10	100.00	12.03	514 684	9.53	527 122 274
60-69 let	2.84	121 504	97.70	2.26	124 848 888	100 389.55	100.00	2.84	121 504	2.26	124 848 888
70-79 let	0.63	26 953	97.70	0.44	24 471 963	88 706.66	100.00	0.63	26 953	0.44	24 471 963

Zdroj: NetMonitor – SPIR – Mediaresearch & Gemius, Srpen 2008

**Graf 2: Věk dle RU(%)**


Zdroj: NetMonitor – SPIR – Mediaresearch & Gemius, Srpen 2008

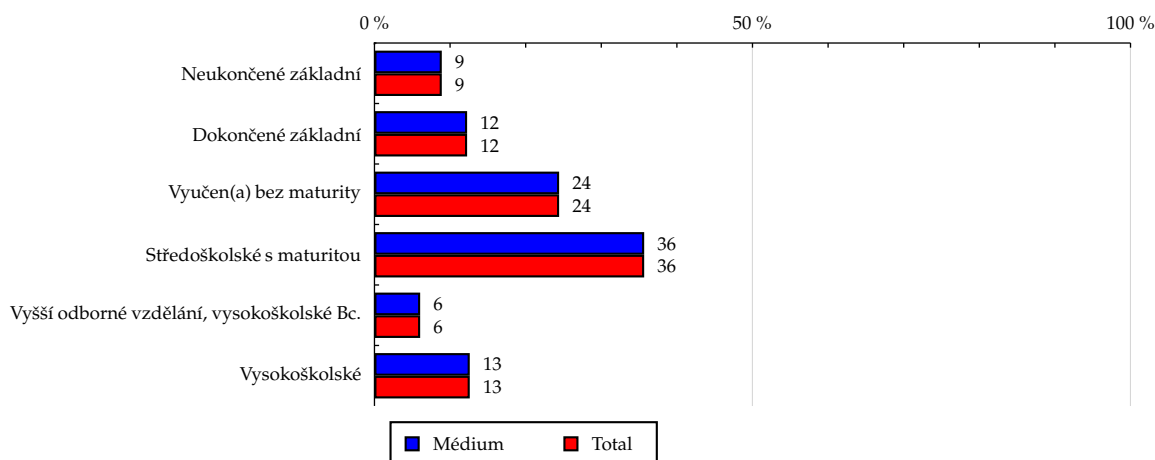
# TOTAL

### Tabulka 3: Nejvyšší dokončené vzdělání

	MÉDIUM							TOTAL			
	RU (%)	RU (počet)	Reach (%)	PV (%)	PV (počet)	TRP (%)	Afinita (%)	RU (%)	RU (počet)	PV (%)	PV (počet)
Neukončené základní	8.92	381 627	97.70	10.11	559 105 522	143 136.10	100.00	8.92	381 627	10.11	559 105 522
Dokončené základní	12.27	524 952	97.70	16.09	889 908 748	165 622.90	100.00	12.27	524 952	16.09	889 908 748
Vyučen(a) bez maturity	24.44	1 045 625	97.70	28.36	1 568 492 075	146 555.00	100.00	24.44	1 045 625	28.36	1 568 492 075
Středoškolské s maturitou	35.69	1 526 938	97.70	32.36	1 789 760 689	114 516.45	100.00	35.69	1 526 938	32.36	1 789 760 689
Vyšší odborné vzdělání, vysokoškolské Bc.	6.06	259 267	97.70	5.16	285 112 980	107 439.56	100.00	6.06	259 267	5.16	285 112 980
Vysokoškolské	12.62	539 926	97.70	7.92	438 224 317	79 296.87	100.00	12.62	539 926	7.92	438 224 317

Zdroj: NetMonitor – SPIR – Mediaresearch & Gemius, Srpen 2008

### Graf 3: Nejvyšší dokončené vzdělání dle RU(%)



Zdroj: NetMonitor – SPIR – Mediaresearch & Gemius, Srpen 2008

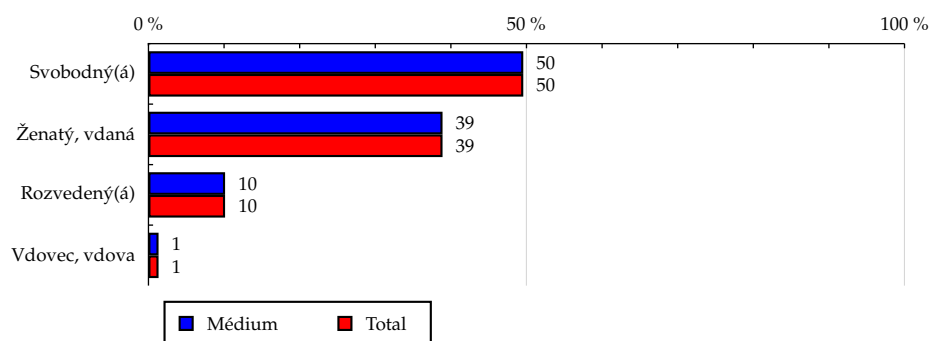
# TOTAL

**Tabulka 4: Rodinný stav**

	MÉDIUM							TOTAL			
	RU (%)	RU (počet)	Reach (%)	PV (%)	PV (počet)	TRP (%)	Afinita (%)	RU (%)	RU (počet)	PV (%)	PV (počet)
Svobodný(á)	49.59	2 121 747	97.70	54.42	3 009 751 930	138 589.93	100.00	49.59	2 121 747	54.42	3 009 751 930
Ženatý, vdaná	38.91	1 664 700	97.70	33.46	1 850 395 933	108 598.34	100.00	38.91	1 664 700	33.46	1 850 395 933
Rozvedený(á)	10.15	434 111	97.70	10.84	599 580 731	134 940.08	100.00	10.15	434 111	10.84	599 580 731
Vdovec, vdova	1.35	57 778	97.70	1.28	70 875 737	119 845.67	100.00	1.35	57 778	1.28	70 875 737

Zdroj: NetMonitor – SPIR – Mediaresearch & Gemius, Srpen 2008

**Graf 4: Rodinný stav dle RU(%)**



Zdroj: NetMonitor – SPIR – Mediaresearch & Gemius, Srpen 2008

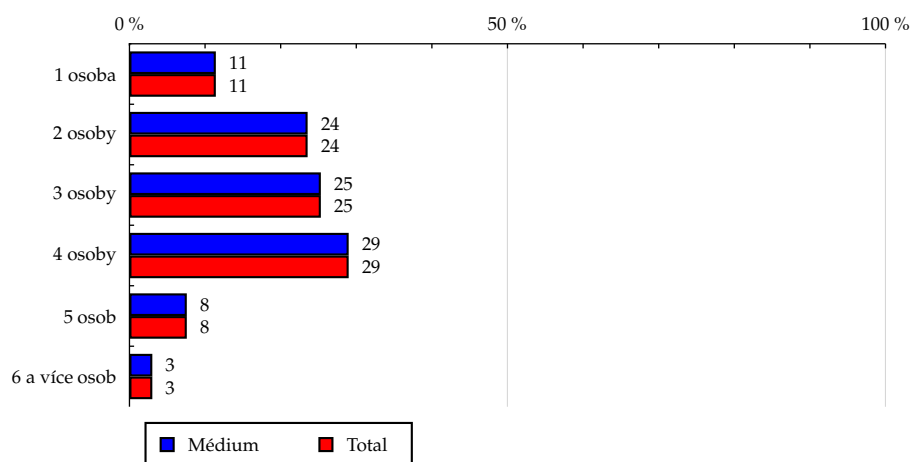
# TOTAL

**Tabulka 5: Počet osob v domácnosti**

	MÉDIUM							TOTAL			
	RU (%)	RU (počet)	Reach (%)	PV (%)	PV (počet)	TRP (%)	Afinita (%)	RU (%)	RU (počet)	PV (%)	PV (počet)
1 osoba	11.44	489 287	97.70	11.23	621 313 301	124 062.75	100.00	11.44	489 287	11.23	621 313 301
2 osoby	23.58	1 008 676	97.70	22.45	1 241 597 427	120 260.68	100.00	23.58	1 008 676	22.45	1 241 597 427
3 osoby	25.33	1 083 911	97.70	26.52	1 466 586 721	132 193.04	100.00	25.33	1 083 911	26.52	1 466 586 721
4 osoby	29.01	1 241 227	97.70	29.06	1 607 043 509	126 494.24	100.00	29.01	1 241 227	29.06	1 607 043 509
5 osob	7.60	325 068	97.70	7.66	423 616 279	127 318.65	100.00	7.60	325 068	7.66	423 616 279
6 a více osob	3.04	130 166	97.70	3.08	170 447 094	127 933.39	100.00	3.04	130 166	3.08	170 447 094

Zdroj: NetMonitor – SPIR – Mediaresearch & Gemius, Srpen 2008

**Graf 5: Počet osob v domácnosti dle RU(%)**



Zdroj: NetMonitor – SPIR – Mediaresearch & Gemius, Srpen 2008

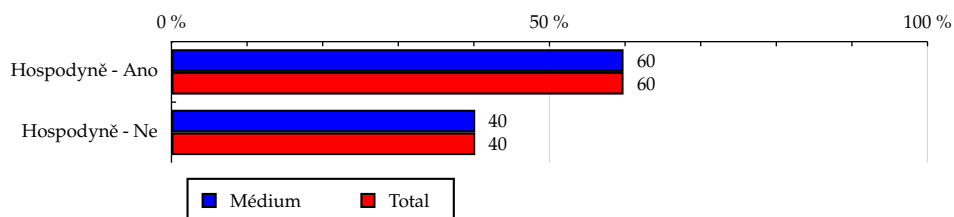
# TOTAL

**Tabulka 6: Hospodyně**

	MÉDIUM							TOTAL			
	RU (%)	RU (počet)	Reach (%)	PV (%)	PV (počet)	TRP (%)	Afinita (%)	RU (%)	RU (počet)	PV (%)	PV (počet)
Hospodyně - Ano	59.81	2 558 952	97.70	57.85	3 199 460 031	122 154.40	100.00	59.81	2 558 952	57.85	3 199 460 031
Hospodyně - Ne	40.19	1 719 385	97.70	42.15	2 331 144 301	132 461.72	100.00	40.19	1 719 385	42.15	2 331 144 301

Zdroj: NetMonitor – SPIR – Mediaresearch & Gemius, Srpen 2008

**Graf 6: Hospodyně dle RU(%)**



Zdroj: NetMonitor – SPIR – Mediaresearch & Gemius, Srpen 2008

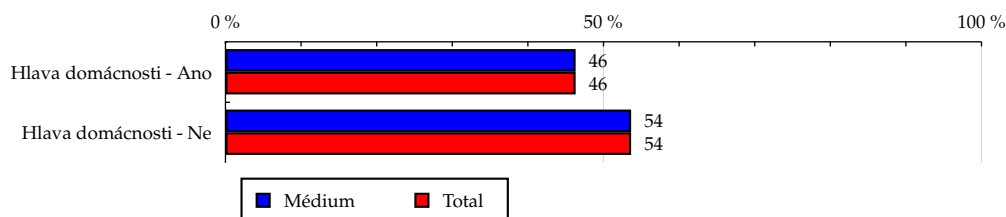
# TOTAL

**Tabulka 7: Hlava domácnosti**

	MÉDIUM							TOTAL			
	RU (%)	RU (počet)	Reach (%)	PV (%)	PV (počet)	TRP (%)	Afinita (%)	RU (%)	RU (počet)	PV (%)	PV (počet)
Hlava domácnosti - Ano	46.33	1 982 315	97.70	41.42	2 290 713 888	112 899.67	100.00	46.33	1 982 315	41.42	2 290 713 888
Hlava domácnosti - Ne	53.67	2 296 022	97.70	58.58	3 239 890 444	137 863.33	100.00	53.67	2 296 022	58.58	3 239 890 444

Zdroj: NetMonitor – SPIR – Mediaresearch & Gemius, Srpen 2008

**Graf 7: Hlava domácnosti dle RU(%)**



Zdroj: NetMonitor – SPIR – Mediaresearch & Gemius, Srpen 2008



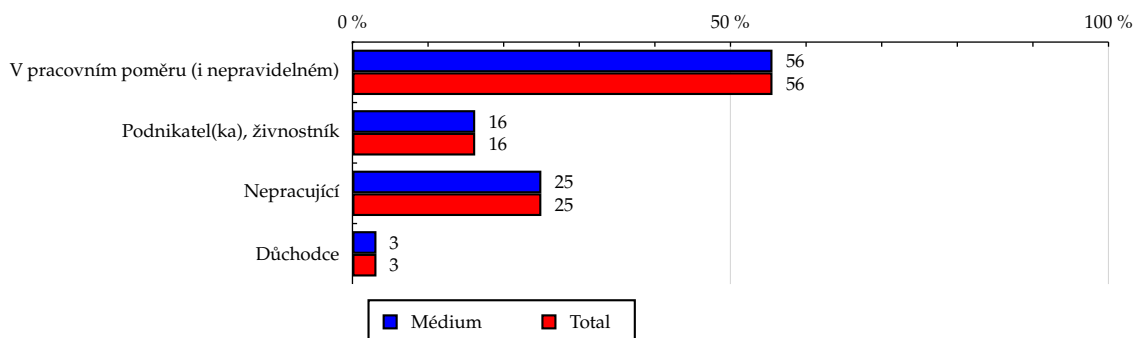
# TOTAL

### Tabulka 8: Ekonomická aktivita

	MÉDIUM							TOTAL			
	RU (%)	RU (počet)	Reach (%)	PV (%)	PV (počet)	TRP (%)	Afnita (%)	RU (%)	RU (počet)	PV (%)	PV (počet)
V pracovním poměru (i nepravidelném)	55.57	2 377 293	97.70	52.17	2 885 535 436	118 587.30	100.00	55.57	2 377 293	52.17	2 885 535 436
Podnikatel(ka), živnostník	16.25	695 100	97.70	14.21	786 082 622	110 488.02	100.00	16.25	695 100	14.21	786 082 622
Nepracující	25.00	1 069 527	97.70	30.06	1 662 458 309	151 863.45	100.00	25.00	1 069 527	30.06	1 662 458 309
Důchodce	3.19	136 416	97.70	3.55	196 527 965	140 751.69	100.00	3.19	136 416	3.55	196 527 965

Zdroj: NetMonitor – SPIR – Mediaresearch & Gemius, Srpen 2008

### Graf 8: Ekonomická aktivita dle RU(%)



Zdroj: NetMonitor – SPIR – Mediaresearch & Gemius, Srpen 2008

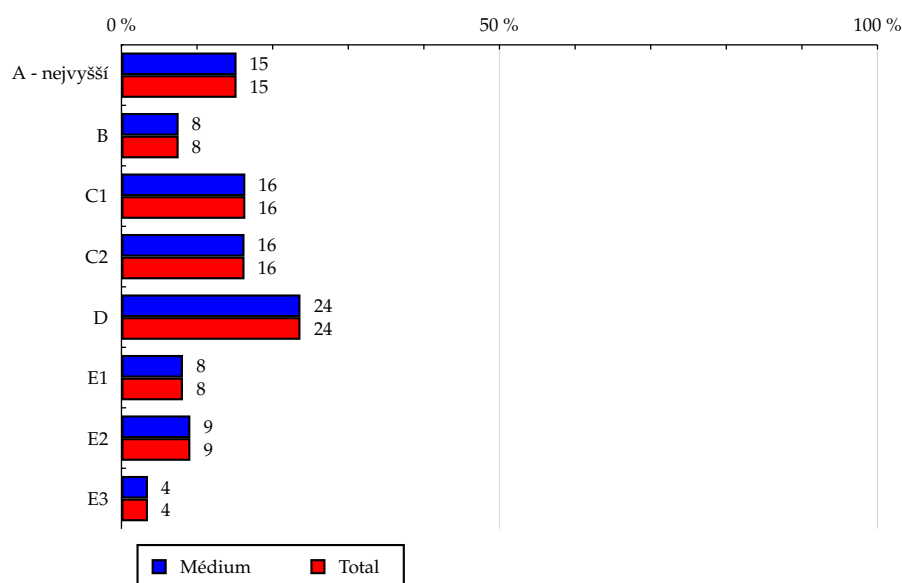
# TOTAL

Tabulka 9: ABCDE národní socioekonomická klasifikace

	MÉDIUM						TOTAL				
	RU (%)	RU (počet)	Reach (%)	PV (%)	PV (počet)	TRP (%)	Afnita (%)	RU (%)	RU (počet)	PV (%)	PV (počet)
A - nejvyšší	15.24	652 185	97.70	10.75	594 425 374	89 047.33	100.00	15.24	652 185	10.75	594 425 374
B	7.58	324 336	97.70	6.44	356 437 527	107 369.71	100.00	7.58	324 336	6.44	356 437 527
C1	16.40	701 687	97.70	15.30	846 452 314	117 856.41	100.00	16.40	701 687	15.30	846 452 314
C2	16.29	697 143	97.70	16.51	913 350 382	128 000.02	100.00	16.29	697 143	16.51	913 350 382
D	23.69	1 013 558	97.70	26.89	1 486 990 716	143 335.54	100.00	23.69	1 013 558	26.89	1 486 990 716
E1	8.15	348 496	97.70	8.70	481 025 329	134 854.19	100.00	8.15	348 496	8.70	481 025 329
E2	9.13	390 541	97.70	10.89	602 073 778	150 617.93	100.00	9.13	390 541	10.89	602 073 778
E3	3.52	150 388	97.70	4.52	249 848 912	162 315.02	100.00	3.52	150 388	4.52	249 848 912

Zdroj: NetMonitor – SPIR – Mediaresearch & Gemius, Srpen 2008

Graf 9: ABCDE národní socioekonomická klasifikace dle RU(%)



Zdroj: NetMonitor – SPIR – Mediaresearch & Gemius, Srpen 2008

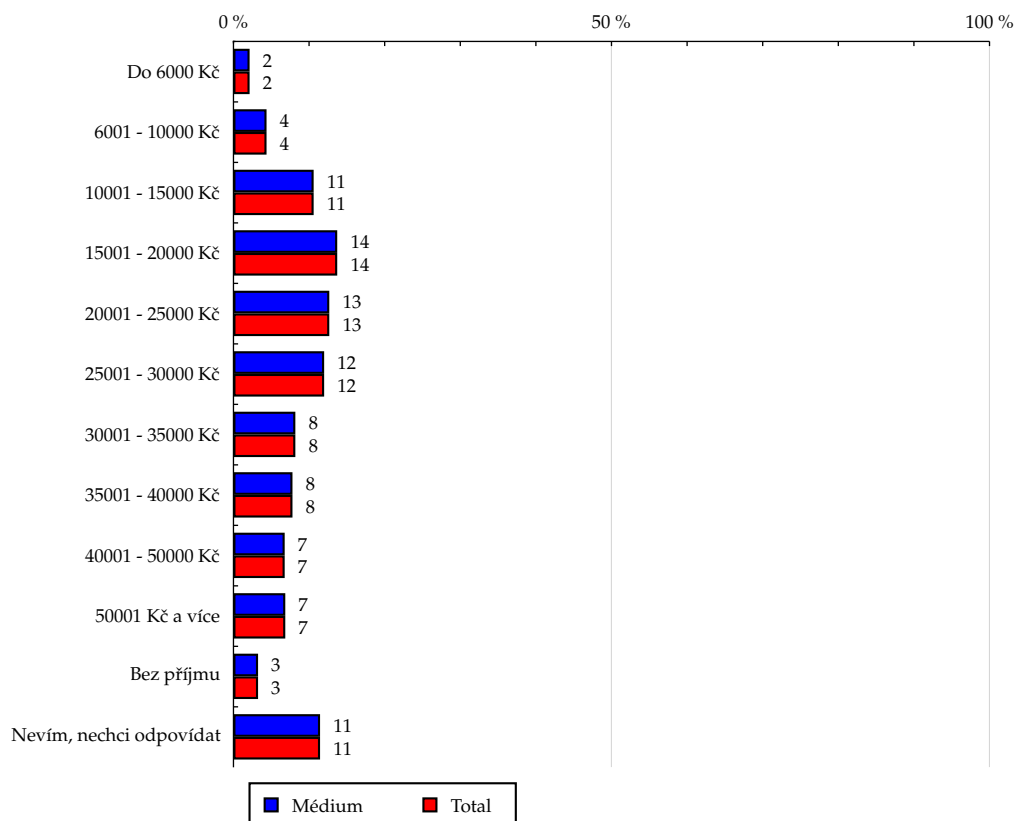
# TOTAL

### Tabulka 10: Čistý příjem domácnosti

	MÉDIUM							TOTAL			
	RU (%)	RU (počet)	Reach (%)	PV (%)	PV (počet)	TRP (%)	Afinita (%)	RU (%)	RU (počet)	PV (%)	PV (počet)
Do 6000 Kč	2.15	91 887	97.70	2.40	132 569 541	140 955.90	100.00	2.15	91 887	2.40	132 569 541
6001 - 10000 Kč	4.39	187 722	97.70	5.03	278 441 221	144 914.74	100.00	4.39	187 722	5.03	278 441 221
10001 - 15000 Kč	10.62	454 189	97.70	11.85	655 608 294	141 026.98	100.00	10.62	454 189	11.85	655 608 294
15001 - 20000 Kč	13.74	587 883	97.70	14.24	787 544 074	130 881.58	100.00	13.74	587 883	14.24	787 544 074
20001 - 25000 Kč	12.69	542 763	97.70	12.89	712 698 963	128 289.30	100.00	12.69	542 763	12.89	712 698 963
25001 - 30000 Kč	12.01	513 647	97.70	11.47	634 243 911	120 638.43	100.00	12.01	513 647	11.47	634 243 911
30001 - 35000 Kč	8.20	351 010	97.70	7.84	433 351 285	120 618.78	100.00	8.20	351 010	7.84	433 351 285
35001 - 40000 Kč	7.82	334 525	97.70	6.88	380 699 396	111 185.40	100.00	7.82	334 525	6.88	380 699 396
40001 - 50000 Kč	6.79	290 519	97.70	5.63	311 559 667	104 775.73	100.00	6.79	290 519	5.63	311 559 667
50001 Kč a více	6.87	293 803	97.70	5.58	308 579 106	102 613.56	100.00	6.87	293 803	5.58	308 579 106
Bez příjmu	3.27	139 841	97.70	4.06	224 422 311	156 792.54	100.00	3.27	139 841	4.06	224 422 311
Nevím, nechci odpovídat	11.47	490 546	97.70	12.13	670 886 564	133 617.56	100.00	11.47	490 546	12.13	670 886 564

Zdroj: NetMonitor – SPIR – Mediaresearch & Gemius, Srpen 2008

### Graf 10: Čistý příjem domácnosti dle RU(%)



Zdroj: NetMonitor – SPIR – Mediaresearch & Gemius, Srpen 2008

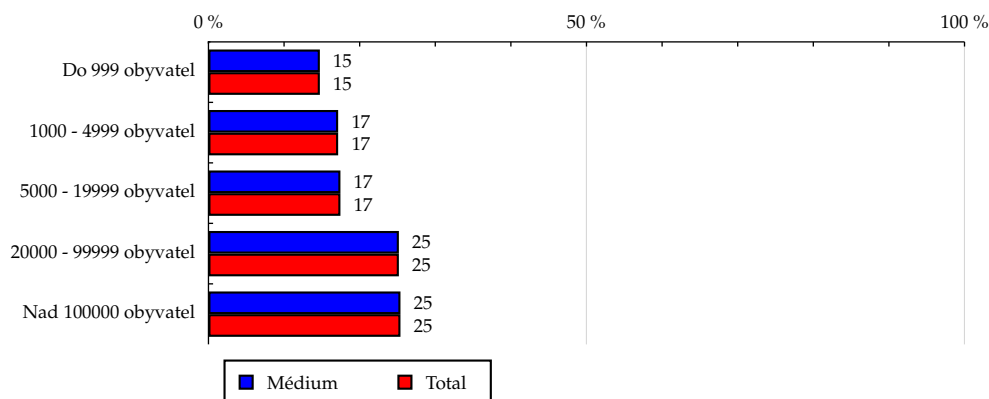
# TOTAL

**Tabulka 11: Velikost místa bydliště**

	MÉDIUM							TOTAL			
	RU (%)	RU (počet)	Reach (%)	PV (%)	PV (počet)	TRP (%)	Afinita (%)	RU (%)	RU (počet)	PV (%)	PV (počet)
Do 999 obyvatel	14.75	631 053	97.70	15.61	863 192 893	133 639.84	100.00	14.75	631 053	15.61	863 192 893
1000 - 4999 obyvatel	17.17	734 590	97.70	18.05	998 002 210	132 733.65	100.00	17.17	734 590	18.05	998 002 210
5000 - 19999 obyvatel	17.47	747 425	97.70	18.88	1 043 916 343	136 455.83	100.00	17.47	747 425	18.88	1 043 916 343
20000 - 99999 obyvatel	25.20	1 078 141	97.70	25.02	1 383 612 236	125 381.37	100.00	25.20	1 078 141	25.02	1 383 612 236
Nad 100000 obyvatel	25.41	1 087 125	97.70	22.45	1 241 880 649	111 607.81	100.00	25.41	1 087 125	22.45	1 241 880 649

Zdroj: NetMonitor – SPIR – Mediaresearch & Gemius, Srpen 2008

**Graf 11: Velikost místa bydliště dle RU(%)**



Zdroj: NetMonitor – SPIR – Mediaresearch & Gemius, Srpen 2008

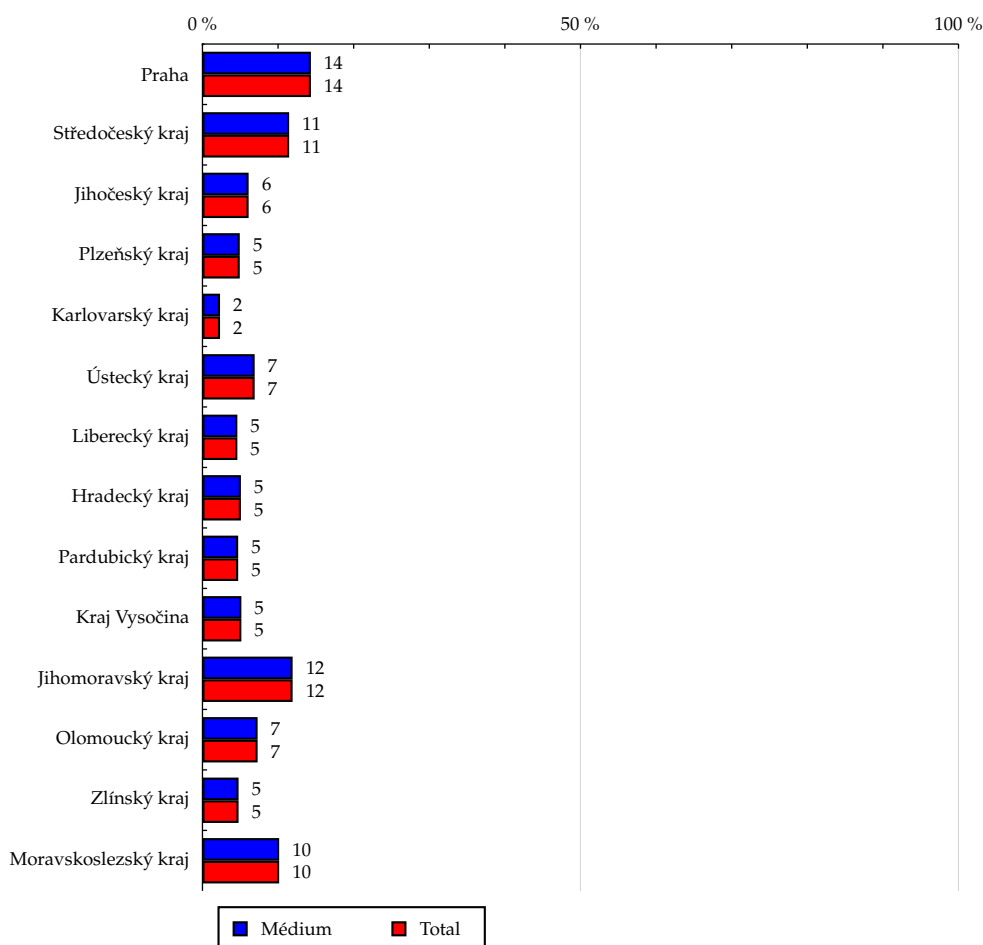
# TOTAL

### Tabulka 12: Kraj

	MÉDIUM							TOTAL			
	RU (%)	RU (počet)	Reach (%)	PV (%)	PV (počet)	TRP (%)	Afinita (%)	RU (%)	RU (počet)	PV (%)	PV (počet)
Praha	14.36	614 369	97.70	11.66	645 144 809	102 593.98	100.00	14.36	614 369	11.66	645 144 809
Středočeský kraj	11.48	491 153	97.70	11.42	631 716 038	125 660.53	100.00	11.48	491 153	11.42	631 716 038
Jihočeský kraj	6.12	261 834	97.70	5.95	328 866 592	122 712.35	100.00	6.12	261 834	5.95	328 866 592
Plzeňský kraj	4.95	211 777	97.70	5.35	296 032 774	136 570.09	100.00	4.95	211 777	5.35	296 032 774
Karlovarský kraj	2.34	100 112	97.70	2.39	132 266 336	129 078.37	100.00	2.34	100 112	2.39	132 266 336
Ústecký kraj	6.92	296 059	97.70	8.29	458 637 603	151 350.75	100.00	6.92	296 059	8.29	458 637 603
Liberecký kraj	4.63	198 087	97.70	5.19	287 096 914	141 601.22	100.00	4.63	198 087	5.19	287 096 914
Hradecký kraj	5.10	218 194	97.70	4.90	270 765 758	121 239.35	100.00	5.10	218 194	4.90	270 765 758
Pardubický kraj	4.74	202 792	97.70	4.76	263 460 629	126 928.00	100.00	4.74	202 792	4.76	263 460 629
Kraj Vysočina	5.16	220 761	97.70	4.95	273 735 499	121 143.87	100.00	5.16	220 761	4.95	273 735 499
Jihomoravský kraj	11.94	510 834	97.70	11.81	652 930 316	124 876.74	100.00	11.94	510 834	11.81	652 930 316
Olomoucký kraj	7.31	312 747	97.70	7.14	394 880 931	123 358.05	100.00	7.31	312 747	7.14	394 880 931
Zlínský kraj	4.79	204 932	97.70	5.06	279 629 387	133 311.48	100.00	4.79	204 932	5.06	279 629 387
Moravskoslezský kraj	10.16	434 680	97.70	11.13	615 440 745	138 328.34	100.00	10.16	434 680	11.13	615 440 745

Zdroj: NetMonitor – SPIR – Mediaresearch & Gemius, Srpen 2008

### Graf 12: Kraj dle RU(%)



Zdroj: NetMonitor – SPIR – Mediaresearch & Gemius, Srpen 2008

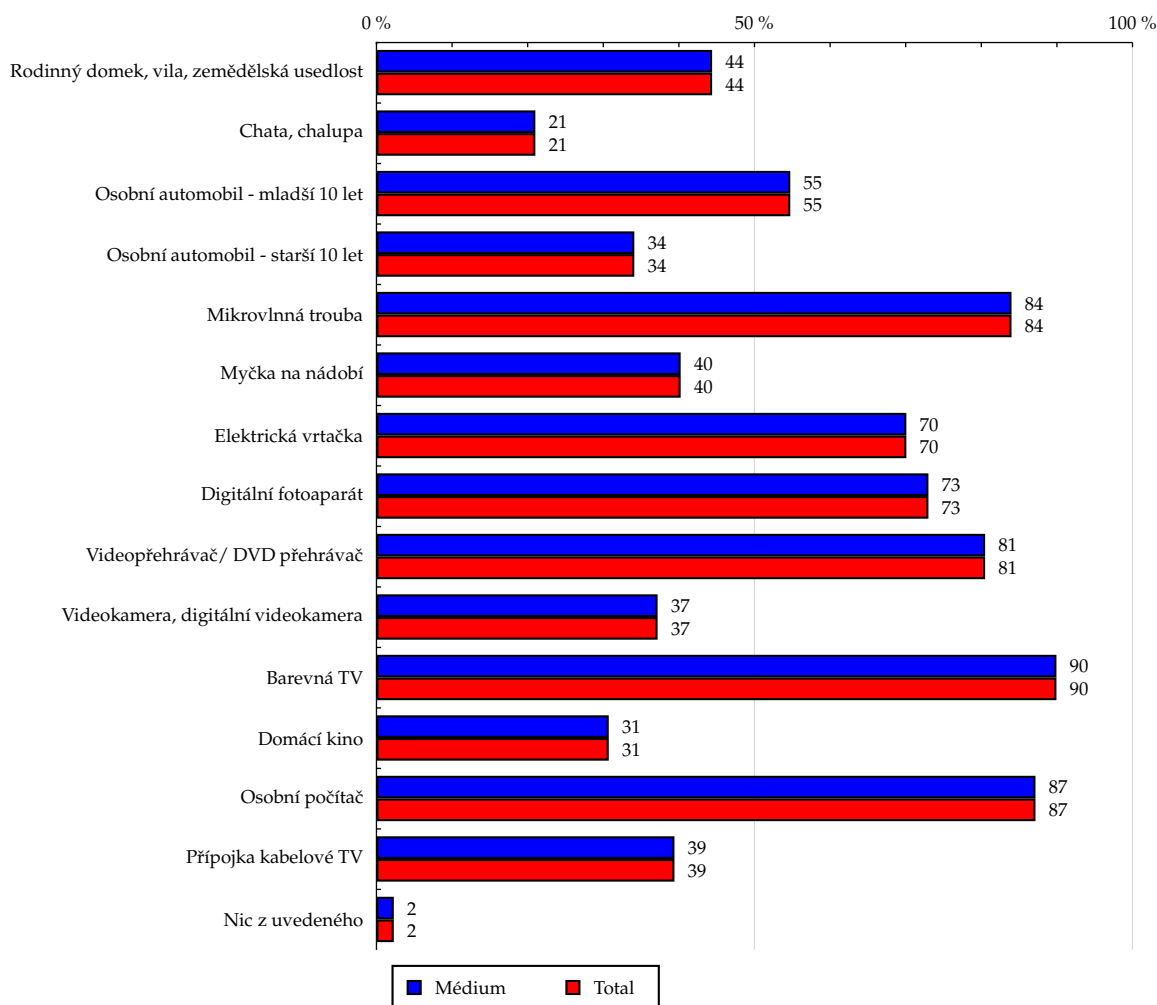
# TOTAL

## Tabulka 13: Vybavenost

	MÉDIUM							TOTAL			
	RU (%)	RU (počet)	Reach (%)	PV (%)	PV (počet)	TRP (%)	Afinita (%)	RU (%)	RU (počet)	PV (%)	PV (počet)
Rodinný domek, vila, zemědělská usedlost	44.41	1 900 216	97.70	42.68	2 360 200 865	121 350.18	100.00	44.41	1 900 216	42.68	2 360 200 865
Chata, chalupa	21.03	899 803	97.70	18.90	1 045 389 520	113 507.65	100.00	21.03	899 803	18.90	1 045 389 520
Osobní automobil - mladší 10 let	54.75	2 342 586	97.70	51.80	2 864 926 601	119 484.73	100.00	54.75	2 342 586	51.80	2 864 926 601
Osobní automobil - starší 10 let	34.12	1 459 729	97.70	34.91	1 930 799 064	129 228.83	100.00	34.12	1 459 729	34.91	1 930 799 064
Mikrovlnná trouba	84.01	3 594 223	97.70	84.75	4 687 300 023	127 412.55	100.00	84.01	3 594 223	84.75	4 687 300 023
Myčka na nádobí	40.25	1 721 944	97.70	36.64	2 026 154 974	114 960.33	100.00	40.25	1 721 944	36.64	2 026 154 974
Elektrická vrtačka	70.10	2 999 057	97.70	67.82	3 750 698 917	122 186.15	100.00	70.10	2 999 057	67.82	3 750 698 917
Digitální fotoaparát	73.02	3 124 124	97.70	73.23	4 050 262 049	126 662.88	100.00	73.02	3 124 124	73.23	4 050 262 049
Videopřehrávač/ DVD přehrávač	80.52	3 444 803	97.70	81.95	4 532 525 046	128 549.49	100.00	80.52	3 444 803	81.95	4 532 525 046
Videokamera, digitální videokamera	37.20	1 591 399	97.70	36.43	2 014 619 754	123 682.55	100.00	37.20	1 591 399	36.43	2 014 619 754
Barevná TV	89.95	3 848 205	97.70	90.55	5 008 065 373	127 147.06	100.00	89.95	3 848 205	90.55	5 008 065 373
Domácí kino	30.74	1 315 331	97.70	31.83	1 760 431 344	130 761.02	100.00	30.74	1 315 331	31.83	1 760 431 344
Osobní počítač	87.18	3 729 918	97.70	87.43	4 835 600 297	126 661.79	100.00	87.18	3 729 918	87.43	4 835 600 297
Přípojka kabelové TV	39.43	1 687 053	97.70	42.55	2 353 455 115	136 292.41	100.00	39.43	1 687 053	42.55	2 353 455 115
Nic z uvedeného	2.31	98 739	97.70	2.27	125 281 866	123 962.56	100.00	2.31	98 739	2.27	125 281 866

Zdroj: NetMonitor – SPIR – Mediaresearch & Gemius, Srpen 2008

## Graf 13: Vybavenost dle RU(%)



Zdroj: NetMonitor – SPIR – Mediaresearch & Gemius, Srpen 2008

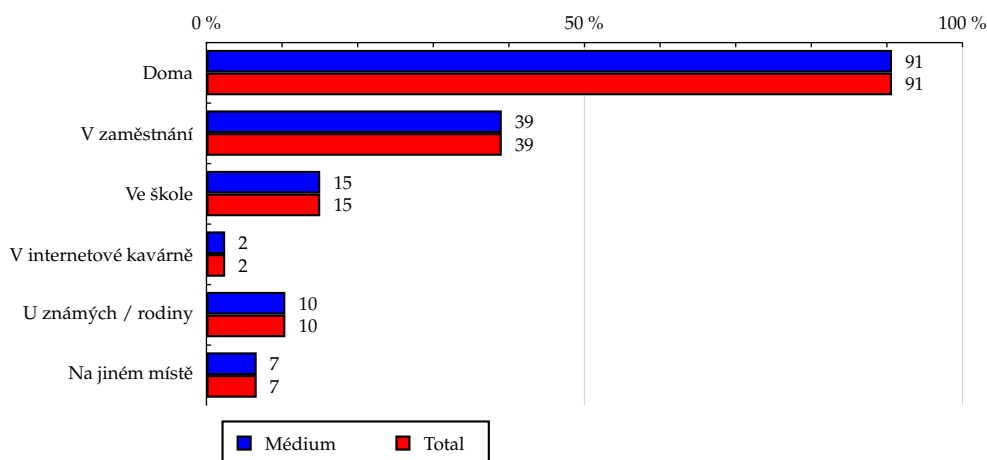
# TOTAL

**Tabulka 14: Všechna místa používání internetu**

	MÉDIUM							TOTAL			
	RU (%)	RU (počet)	Reach (%)	PV (%)	PV (počet)	TRP (%)	Afinita (%)	RU (%)	RU (počet)	PV (%)	PV (počet)
Doma	90.69	3 879 905	97.70	93.68	5 181 052 459	130 464.23	100.00	90.69	3 879 905	93.68	5 181 052 459
V zaměstnání	39.08	1 671 880	97.70	28.86	1 596 392 538	93 288.72	100.00	39.08	1 671 880	28.86	1 596 392 538
Ve škole	15.06	644 255	97.70	16.19	895 598 065	135 815.50	100.00	15.06	644 255	16.19	895 598 065
V internetové kavárně	2.49	106 426	97.70	2.71	150 094 457	137 786.86	100.00	2.49	106 426	2.71	150 094 457
U známých / rodiny	10.45	447 219	97.70	11.16	617 440 874	134 886.64	100.00	10.45	447 219	11.16	617 440 874
Na jiném místě	6.66	284 986	97.70	5.70	314 985 302	107 984.13	100.00	6.66	284 986	5.70	314 985 302

Zdroj: NetMonitor – SPIR – Mediaresearch & Gemius, Srpen 2008

**Graf 14: Všechna místa používání internetu dle RU(%)**



Zdroj: NetMonitor – SPIR – Mediaresearch & Gemius, Srpen 2008

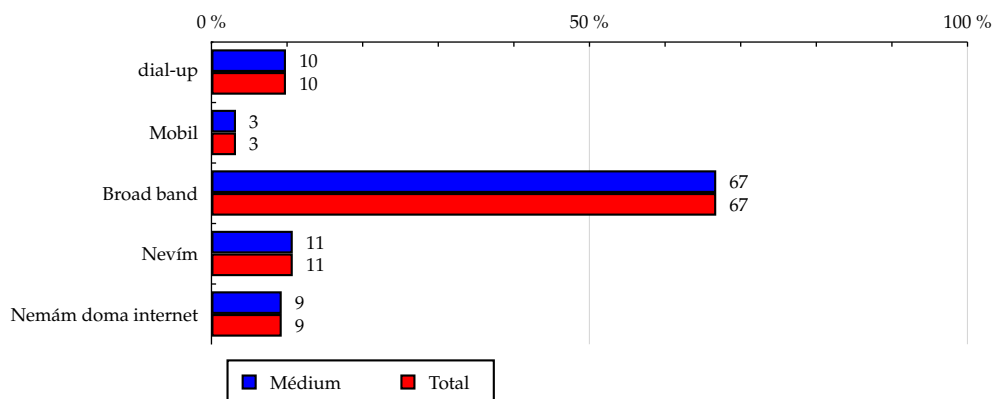
# TOTAL

Tabulka 15: Způsob připojení doma

	MÉDIUM							TOTAL			
	RU (%)	RU (počet)	Reach (%)	PV (%)	PV (počet)	TRP (%)	Afinita (%)	RU (%)	RU (počet)	PV (%)	PV (počet)
dial-up	9.87	422 341	97.70	9.73	538 071 575	124 471.83	100.00	9.87	422 341	9.73	538 071 575
Mobil	3.26	139 665	97.70	2.43	134 361 002	93 989.53	100.00	3.26	139 665	2.43	134 361 002
Broad band	66.78	2 856 986	97.70	70.24	3 884 821 605	132 848.76	100.00	66.78	2 856 986	70.24	3 884 821 605
Nevím	10.77	460 912	97.70	11.28	623 798 277	132 227.09	100.00	10.77	460 912	11.28	623 798 277
Nemám doma internet	9.31	398 432	97.70	6.32	349 551 873	85 713.90	100.00	9.31	398 432	6.32	349 551 873

Zdroj: NetMonitor – SPIR – Mediaresearch & Gemius, Srpen 2008

Graf 15: Způsob připojení doma dle RU(%)



Zdroj: NetMonitor – SPIR – Mediaresearch & Gemius, Srpen 2008



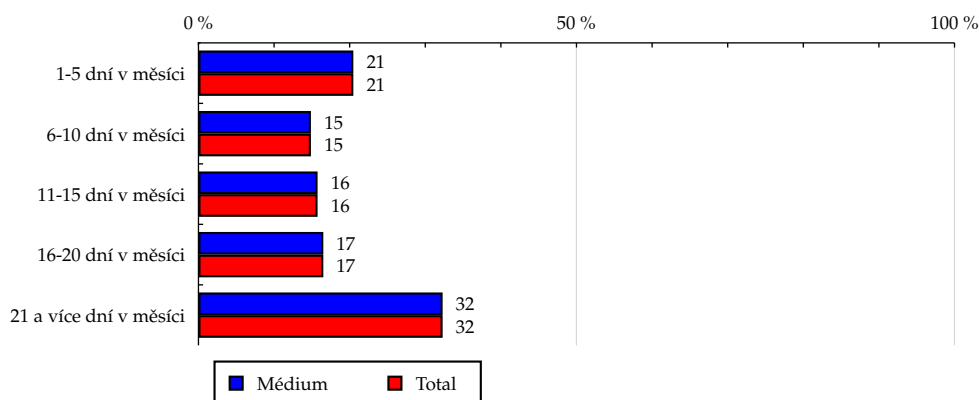
## TOTAL

Tabulka 16: Měřená četnost užívání internetu (NetMonitor)

	MÉDIUM							TOTAL			
	RU (%)	RU (počet)	Reach (%)	PV (%)	PV (počet)	TRP (%)	Afinita (%)	RU (%)	RU (počet)	PV (%)	PV (počet)
1-5 dní v měsíci	20.50	877 036	97.70	1.44	79 812 293	8 890.92	100.00	20.50	877 036	1.44	79 812 293
6-10 dní v měsíci	14.89	637 026	97.70	3.96	219 257 037	33 627.19	100.00	14.89	637 026	3.96	219 257 037
11-15 dní v měsíci	15.77	674 667	97.70	8.86	490 073 818	70 968.57	100.00	15.77	674 667	8.86	490 073 818
16-20 dní v měsíci	16.53	707 100	97.70	15.78	872 539 643	120 558.67	100.00	16.53	707 100	15.78	872 539 643
21 a více dní v měsíci	32.31	1 382 506	97.70	69.95	3 868 921 540	273 411.89	100.00	32.31	1 382 506	69.95	3 868 921 540

Zdroj: NetMonitor – SPIR – Mediaresearch & Gemius, Srpen 2008

Graf 16: Měřená četnost užívání internetu (NetMonitor) dle RU(%)



Zdroj: NetMonitor – SPIR – Mediaresearch & Gemius, Srpen 2008

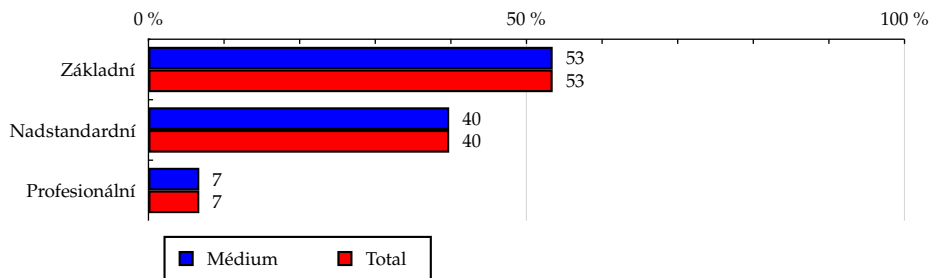
# TOTAL

Tabulka 17: IT znalosti

	MÉDIUM							TOTAL			
	RU (%)	RU (počet)	Reach (%)	PV (%)	PV (počet)	TRP (%)	Afinita (%)	RU (%)	RU (počet)	PV (%)	PV (počet)
Základní	53.48	2 287 899	97.70	56.45	3 122 259 544	133 329.65	100.00	53.48	2 287 899	56.45	3 122 259 544
Nadstandardní	39.79	1 702 256	97.70	38.62	2 136 079 969	122 599.07	100.00	39.79	1 702 256	38.62	2 136 079 969
Profesionální	6.74	288 182	97.70	4.92	272 264 818	92 303.49	100.00	6.74	288 182	4.92	272 264 818

Zdroj: NetMonitor – SPIR – Mediaresearch & Gemius, Srpen 2008

Graf 17: IT znalosti dle RU(%)



Zdroj: NetMonitor – SPIR – Mediaresearch & Gemius, Srpen 2008

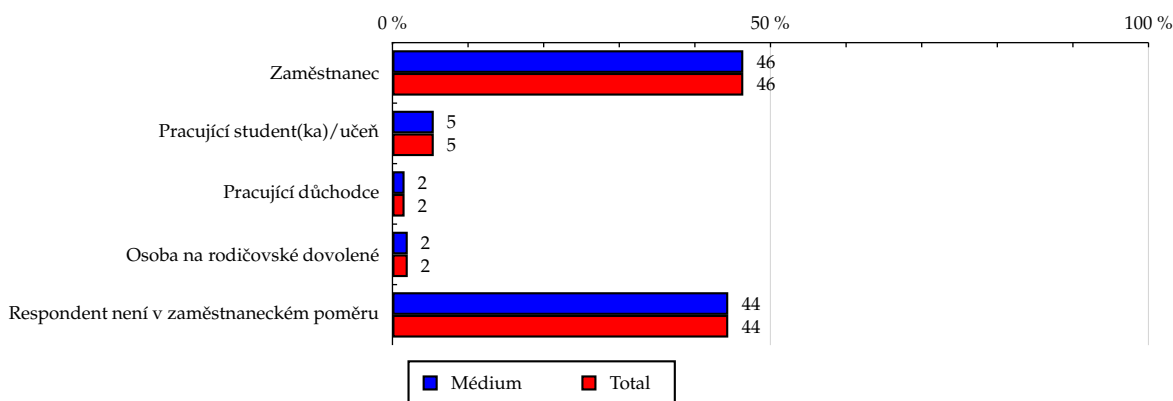
# TOTAL

**Tabulka 18: Ekonomicky aktivní jako**

	MÉDIUM							TOTAL			
	RU (%)	RU (počet)	Reach (%)	PV (%)	PV (počet)	TRP (%)	Afinita (%)	RU (%)	RU (počet)	PV (%)	PV (počet)
Zaměstnanec	46.42	1 986 122	97.70	42.56	2 353 673 386	115 780.34	100.00	46.42	1 986 122	42.56	2 353 673 386
Pracující student(ka)/učeň	5.48	234 441	97.70	5.58	308 658 685	128 628.78	100.00	5.48	234 441	5.58	308 658 685
Pracující důchodce	1.62	69 294	97.70	1.41	78 199 598	110 255.54	100.00	1.62	69 294	1.41	78 199 598
Osoba na rodičovské dovolené	2.04	87 435	97.70	2.62	145 003 767	162 026.92	100.00	2.04	87 435	2.62	145 003 767
Respondent není v zaměstnaneckém poměru	44.43	1 901 044	97.70	47.83	2 645 068 896	135 937.52	100.00	44.43	1 901 044	47.83	2 645 068 896

Zdroj: NetMonitor – SPIR – Mediaresearch & Gemius, Srpen 2008

**Graf 18: Ekonomicky aktivní jako dle RU(%)**



Zdroj: NetMonitor – SPIR – Mediaresearch & Gemius, Srpen 2008

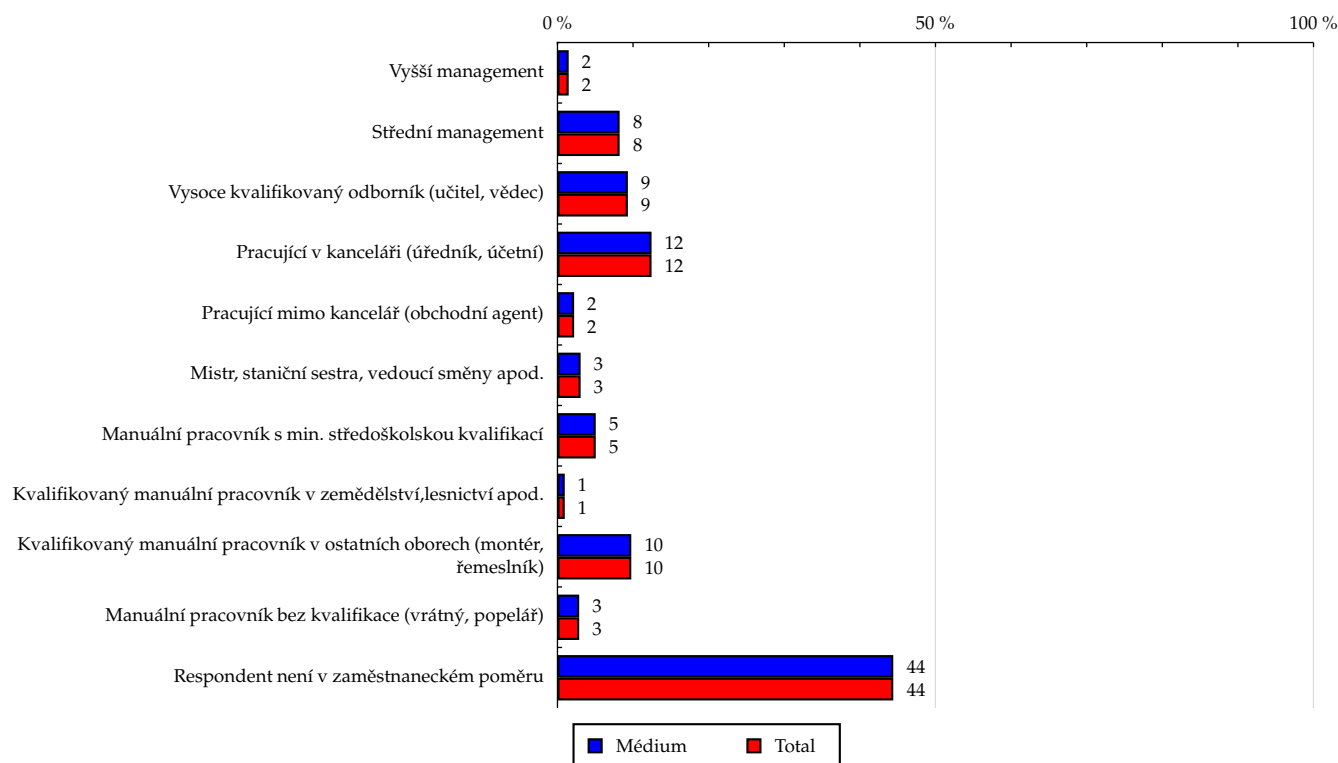
# TOTAL

### Tabulka 19: Charakteristika zaměstnání

	MÉDIUM							TOTAL			
	RU (%)	RU (počet)	Reach (%)	PV (%)	PV (počet)	TRP (%)	Afnita (%)	RU (%)	RU (počet)	PV (%)	PV (počet)
Vyšší management	1.50	64 339	97.70	0.73	40 317 279	61 222.09	100.00	1.50	64 339	0.73	40 317 279
Střední management	8.24	352 589	97.70	5.86	324 071 939	89 798.04	100.00	8.24	352 589	5.86	324 071 939
Vysoce kvalifikovaný odborník (učitel, vědec)	9.33	399 026	97.70	6.54	361 497 589	88 511.25	100.00	9.33	399 026	6.54	361 497 589
Pracující v kanceláři (úředník, účetní)	12.46	533 190	97.70	11.26	622 855 229	114 129.81	100.00	12.46	533 190	11.26	622 855 229
Pracující mimo kancelář (obchodní agent)	2.22	94 871	97.70	2.12	117 292 318	120 789.05	100.00	2.22	94 871	2.12	117 292 318
Mistr, staniční sestra, vedoucí směny apod.	3.08	131 737	97.70	3.04	168 260 938	124 787.00	100.00	3.08	131 737	3.04	168 260 938
Manuální pracovník s min. středoškolskou kvalifikací	5.08	217 271	97.70	5.41	299 324 509	134 596.32	100.00	5.08	217 271	5.41	299 324 509
Kvalifikovaný manuální pracovník v zemědělství, lesnictví apod.	0.98	41 917	97.70	1.14	63 136 358	147 157.56	100.00	0.98	41 917	1.14	63 136 358
Kvalifikovaný manuální pracovník v ostatních oborech (montér, řemeslník)	9.78	418 590	97.70	12.51	691 857 839	161 481.32	100.00	9.78	418 590	12.51	691 857 839
Manuální pracovník bez kvalifikace (vrátný, popelář)	2.89	123 759	97.70	3.56	196 921 438	155 456.64	100.00	2.89	123 759	3.56	196 921 438
Respondent není v zaměstnaneckém poměru	44.43	1 901 044	97.70	47.83	2 645 068 896	135 937.52	100.00	44.43	1 901 044	47.83	2 645 068 896

Zdroj: NetMonitor – SPIR – Mediaresearch & Gemius, Srpen 2008

### Graf 19: Charakteristika zaměstnání dle RU(%)



Zdroj: NetMonitor – SPIR – Mediaresearch & Gemius, Srpen 2008

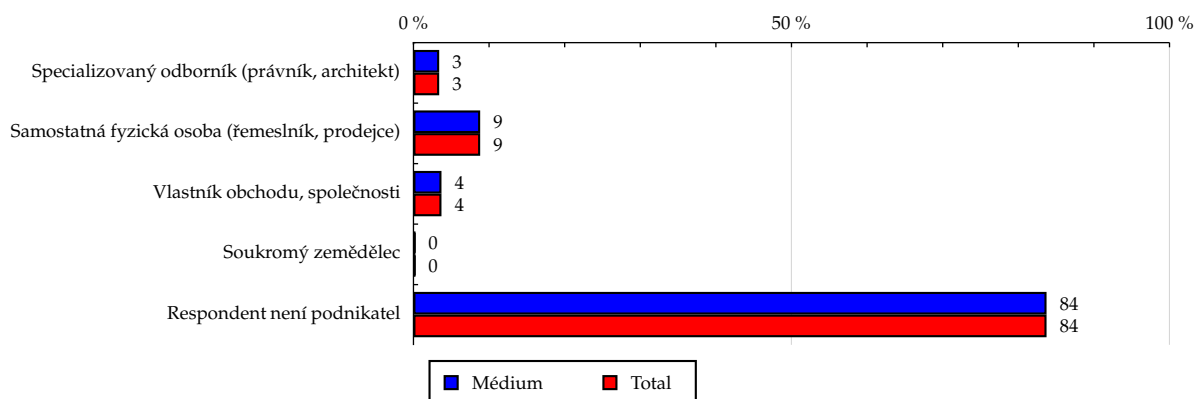
# TOTAL

## Tabulka 20: Podnikatelská činnost

	MÉDIUM							TOTAL			
	RU (%)	RU (počet)	Reach (%)	PV (%)	PV (počet)	TRP (%)	Afinita (%)	RU (%)	RU (počet)	PV (%)	PV (počet)
Specializovaný odborník (právník, architekt)	3.42	146 120	97.70	2.44	135 200 738	90 398.82	100.00	3.42	146 120	2.44	135 200 738
Samostatná fyzická osoba (řemeslník, prodejce)	8.84	378 131	97.70	8.79	486 215 981	125 626.35	100.00	8.84	378 131	8.79	486 215 981
Vlastník obchodu, společnosti	3.72	159 180	97.70	2.81	155 431 683	95 399.35	100.00	3.72	159 180	2.81	155 431 683
Soukromý zemědělec	0.27	11 668	97.70	0.17	9 234 220	77 319.04	100.00	0.27	11 668	0.17	9 234 220
Respondent není podnikatel	83.75	3 583 237	97.70	85.79	4 744 521 709	129 363.40	100.00	83.75	3 583 237	85.79	4 744 521 709

Zdroj: NetMonitor – SPIR – Mediaresearch & Gemius, Srpen 2008

## Graf 20: Podnikatelská činnost dle RU(%)



Zdroj: NetMonitor – SPIR – Mediaresearch & Gemius, Srpen 2008

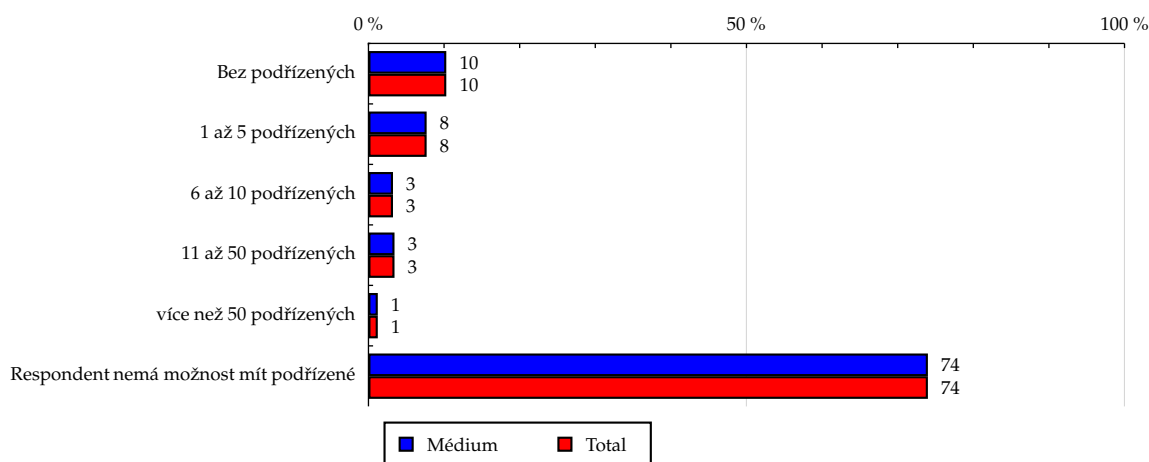
# TOTAL

**Tabulka 21: Počet podřízených**

	MÉDIUM							TOTAL			
	RU (%)	RU (počet)	Reach (%)	PV (%)	PV (počet)	TRP (%)	Afinita (%)	RU (%)	RU (počet)	PV (%)	PV (počet)
Bez podřízených	10.31	441 208	97.70	9.81	542 682 914	120 170.29	100.00	10.31	441 208	9.81	542 682 914
1 až 5 podřízených	7.71	329 994	97.70	5.74	317 676 672	94 052.98	100.00	7.71	329 994	5.74	317 676 672
6 až 10 podřízených	3.26	139 453	97.70	2.26	125 218 493	87 727.26	100.00	3.26	139 453	2.26	125 218 493
11 až 50 podřízených	3.46	147 823	97.70	2.21	122 254 295	80 800.63	100.00	3.46	147 823	2.21	122 254 295
více než 50 podřízených	1.25	53 549	97.70	0.77	42 639 466	77 795.31	100.00	1.25	53 549	0.77	42 639 466
Respondent nemá možnost mít podřízené	74.01	3 166 308	97.70	79.20	4 380 132 491	135 153.90	100.00	74.01	3 166 308	79.20	4 380 132 491

Zdroj: NetMonitor – SPIR – Mediaresearch & Gemius, Srpen 2008

**Graf 21: Počet podřízených dle RU(%)**



Zdroj: NetMonitor – SPIR – Mediaresearch & Gemius, Srpen 2008

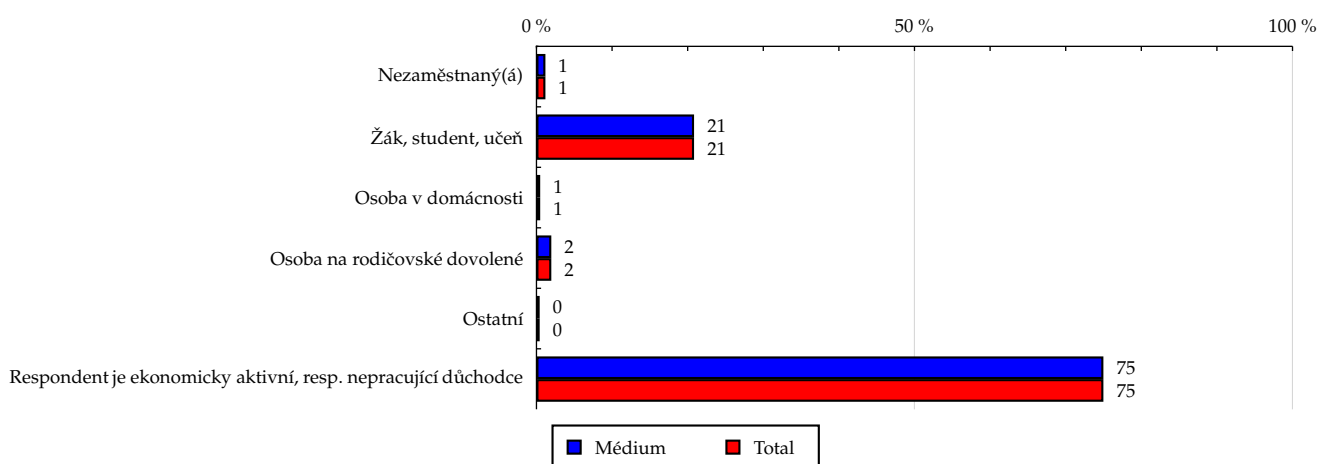
# TOTAL

**Tabulka 22: Ekonomicky neaktivní jako**

	MÉDIUM							TOTAL			
	RU (%)	RU (počet)	Reach (%)	PV (%)	PV (počet)	TRP (%)	Afinita (%)	RU (%)	RU (počet)	PV (%)	PV (počet)
Nezaměstnaný(á)	1.20	51 312	97.70	1.63	90 279 365	171 892.28	100.00	1.20	51 312	1.63	90 279 365
Žák, student, učeň	20.86	892 584	97.70	24.63	1 362 327 938	149 116.99	100.00	20.86	892 584	24.63	1 362 327 938
Osoba v domácnosti	0.51	21 933	97.70	0.71	39 028 191	173 846.44	100.00	0.51	21 933	0.71	39 028 191
Osoba na rodičovské dovolené	1.98	84 664	97.70	2.57	142 166 334	164 055.44	100.00	1.98	84 664	2.57	142 166 334
Ostatní	0.44	19 032	97.70	0.52	28 656 480	147 099.28	100.00	0.44	19 032	0.52	28 656 480
Respondent je ekonomicky aktivní, resp. nepracující důchodce	75.00	3 208 810	97.70	69.94	3 868 146 023	117 775.09	100.00	75.00	3 208 810	69.94	3 868 146 023

Zdroj: NetMonitor – SPIR – Mediaresearch & Gemius, Srpen 2008

**Graf 22: Ekonomicky neaktivní jako dle RU(%)**



Zdroj: NetMonitor – SPIR – Mediaresearch & Gemius, Srpen 2008

## LEGENDA

Níže uváděný pojem "cílová skupina" (daná cílová skupina, vybraná cílová skupina, vybraná CS) je zde používán ve smyslu cílová skupina uvedená v řádku tabulky (resp. sloupci grafu) daného socio-demografického ukazatele, tj. např. cílová skupina "ženy", "Liberecký kraj", "Důchodce" apod. Cílová skupina Všichni je definována jako Osoby ve věku 12-79 let, které alespoň jednou v posledním měsíci navštívily internet.

## MÉDIUM:

**RU(počet)** – počet návštěvníků (reálných uživatelů) vybraného média z příslušné cílové skupiny

**RU(%)** – složení návštěvníků

Informace o profilu návštěvníků vybraného média – v podobě procentuálního rozložení uživatelů internetu (dle Reache) mezi jednotlivé cílové skupiny.

$RU(\%) = RU(\text{počet})(\text{médium})(\text{vybraná CS}) / RU(\text{počet})(\text{médium})(\text{CS všichni}) * 100$

**Reach(%)** – poměr počtu návštěvníků média z příslušné cílové skupiny ku velikosti této cílové skupiny

$Reach(\%)(\text{CS}) = RU(\text{počet})(\text{médium})(\text{CS}) / \text{velikost CS}(\text{počet}) * 100$

**PV(počet)** – počet zobrazení (page views) generovaných na médiu uživateli z příslušné cílové skupiny

**PV(%)** – složení zobrazení (page views)

Informace o profilu návštěvníků vybraného média – v podobě procentuálního rozložení uživatelů internetu (dle zobrazení (page views)) mezi jednotlivé cílové skupiny.

$PV(\%) = PV(\text{počet})(\text{médium})(\text{vybraná CS}) / PV(\text{počet})(\text{médium})(\text{CS všichni}) * 100$

**TRP(%)** – Target Rating Points

Hrubý zásah dané cílové skupiny na vybraném médiu.

$TRP(\%) = PV(\text{počet})(\text{médium}) / \text{velikost CS}(\text{počet}) * 100$

(obdobně je definován ukazatel GRP(%) Gross Rating Points, pouze jako cílová skupina je brána celá populace, cílová skupina "Všichni")

**Afinita(%)** – afinita reache

Koeficient vyjadřující vztah návštěvnosti vybraného média k návštěvnosti všech měřených médií.

$Afinita(\%) = Reach(\%)(\text{médium})(\text{vybraná CS}) / Reach(\%)(\text{médium})(\text{CS všichni})$

## TOTAL:

**Total RU(počet)** – počet návštěvníků (reálných uživatelů) všech měřených médií z příslušné cílové skupiny

**Total RU(%)** – složení návštěvníků, tj. informace o profilu Reache celkem pro všechna měřená média

Informace o profilu návštěvníků všech měřených médií – v podobě procentuálního rozložení uživatelů internetu (dle Reache) mezi jednotlivé cílové skupiny.

$RU(\%) = RU(\text{počet})(\text{všechna média})(\text{vybraná CS}) / RU(\text{počet})(\text{všechna média})(\text{CS všichni}) * 100$

**Total PV(počet)** – počet zobrazení (page views) generovaných na všech měřených médiích uživateli z příslušné cílové skupiny

**Total PV(%)** – složení zobrazení, tj. informace o profilu zobrazení (page views) celkem pro všechna měřená média

Informace o profilu návštěvníků všech měřených médií – v podobě procentuálního rozložení uživatelů internetu (dle zobrazení (page views)) mezi jednotlivé cílové skupiny.

$PV(\%) = PV(\text{počet})(\text{všechna média})(\text{vybraná CS}) / PV(\text{počet})(\text{všechna média})(\text{CS všichni}) * 100$

## Otázka IT znalosti

**Základní** – osoby, které deklarují základní znalosti práce s počítačem a internetem. (např. psaní základních textů, ukládání souborů, elektronická pošta, prohlížení www stránek apod.)

**Nadstandardní** – osoby, které deklarují užívání počítače a internetu na nadstandardní úrovni. (např. využívání matematických funkcí v tabulkovém procesoru, tvorba grafických prezentací, práce s vyhledávači, databáze na uživatelské úrovni apod.)

**Profesionální** – osoby, které se profesionálně věnují IT, technologiím apod. (např. programátorská nebo administrátorská činnost)



## ABCDE klasifikace

ABCDE klasifikace umožňuje posuzování sociálního a ekonomického postavení jednotlivců ve společnosti. Obvykle je počítána pro přednostu domácnosti (hlavu domácnosti), vzhledem ke specifiku internetového dotazování byla přijata metoda přímého výpočtu přímo pro jednotlivé respondenty. Na aktualizaci ABCDE klasifikace pracovala v posledním roce metodická komise se zástupci výzkumných agentur, reklamních agentur a odborné veřejnosti. Výsledkem je navržení škály A,B,C1,C2,D,E1,E2,E3. Tato škála odpovídá mezinárodnímu standardu potvrzeného sdružením ESOMAR a i algoritmus zařazení jednotlivce odpovídá mezinárodním zvyklostem. ABCDE klasifikace rozčleňuje jednotlivce domácnosti do sociálních kategorií na základě ekonomického postavení (ekonomicky aktivní x neaktivní jednotlivce). Pro ekonomicky aktivní potom rozlišuje podnikatele a zaměstnance. Pozice v zaměstnání potom slouží k další diferenciaci (včetně případného počtu podřízených osob pro vedoucí zaměstnance). Pro všechny vzniklé třídy má na závěrečné zařazení vliv vzdělání zkoumané osoby. Pro ekonomicky neaktivní osoby se na základě standardu ESOMAR nepostupuje dle jejich posledního zaměstnání, ale na základě stupně ekonomické síly měřené prostřednictvím vybavenosti domácnosti, vliv vzdělání se projevuje i zde. Vzhledem k tomu, že mezinárodní postup odpovídá evropským stupňům, vychází při jeho použití horší sociální struktura obyvatel ČR než bylo zvykem pro stávající klasifikaci ABCD, nicméně tato struktura umožňuje provádět srovnání v rámci Evropy. Přesto se komise rozhodla, že pro použití v rámci ČR bude použita upravená škála, která zohlední specifika ČR. Tato upravená škála vzniká z evropského standardu posunutím o jednu nebo dvě třídy výše či níže na základě indexu životního minima domácnosti, ve které zkoumaná osoba žije.

A – Skupina s nejvyšším sociálním statusem ve společnosti daným vysoce prestižním zaměstnáním a zároveň nejvyššími příjmy.

B – Skupina s nadprůměrnými příjmy, obvykle vyšší management a skupina vyšších profesionálů s minimálně středoškolským vzděláním.

C1, C2 – Skupina s průměrným životním standardem a průměrnými příjmy. Jde o skupinu např. malých podnikatelů a živnostníků, techniků, úředníků a nižších odborníků.

D – Skupina s průměrným až mírně podprůměrným životním standardem. Patří sem např. skupina kvalifikovaných manuálních pracovníků.

E1, E2, E3 – Skupina charakterizována podprůměrným životním standardem, kde se nacházejí především neaktivní jednotlivci, tzn. nezaměstnaní, důchodci nebo nekvalifikovaní dělníci apod.

### Otázky k ekonomické aktivitě a k zaměstnání:

Tyto otázky (ot.18, 19, 20, 21 a 22) jsou (mimo jiných) použity především ke stanovení ABCDE klasifikace. Na základě odpovědi respondenta na otázku 8 (Ekonomická aktivita) je dále dotazován skupinou specifických otázek. Otázka 8 je tedy použita jako filtr pro kladení dalších otázek. Tedy výše uvedených pět otázek není položeno každému respondentovi. Proto pro možnost tvorby cílových skupin v rámci celé populace je doplněna segmentace jednotlivých odpovědí na tuto otázku o skupinu respondentů, kterým tato příslušná otázka nebyla položena. Tedy například u otázky č. 20 "Podnikatelská činnost" je tato skupina označena "Respondent není podnikatel".