

SPIR NetMonitor

Výzkum sociodemografie návštěvníků internetu v České Republice

Název média:

TOTAL

Měsíc:

Červenec 2008

Základní informace	
Velikost internetové populace ČR	4 390 340
Počet respondentů	
Médium	N = 48 581
Total (za všechna měřená média)	N = 48 581
RU(počet)	4 289 362
Reach(%)	97.70
PV(počet) (od návštěvníků z ČR)	5 458 817 214
PV(počet) (od všech návštěvníků)	5 866 431 912
GRP (%)	124 337.00

**Zdroj: NetMonitor – SPIR – Mediaresearch & Gemius
Červenec 2008**

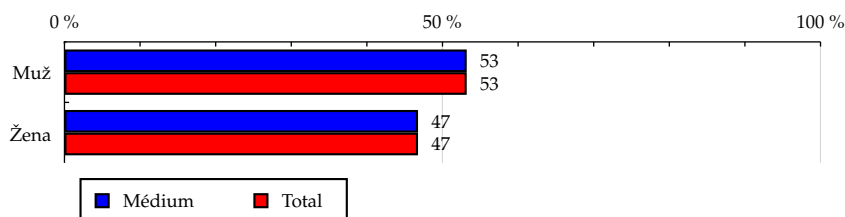
TOTAL

Tabulka 1: Pohlaví

	MÉDIUM							TOTAL			
	RU (%)	RU (počet)	Reach (%)	PV (%)	PV (počet)	TRP (%)	Afinita (%)	RU (%)	RU (počet)	PV (%)	PV (počet)
Muž	53.22	2 282 799	97.70	49.47	2 700 521 594	115 577.81	100.00	53.22	2 282 799	49.47	2 700 521 594
Žena	46.78	2 006 562	97.70	50.53	2 758 295 621	134 302.04	100.00	46.78	2 006 562	50.53	2 758 295 621

Zdroj: NetMonitor – SPIR – Mediaresearch & Gemius, Červenec 2008

Graf 1: Pohlaví dle RU(%)



Zdroj: NetMonitor – SPIR – Mediaresearch & Gemius, Červenec 2008

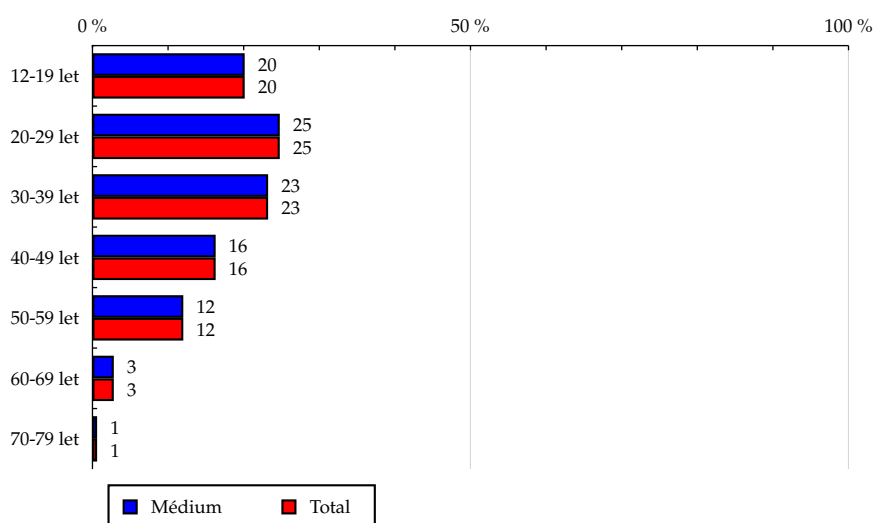
TOTAL

Tabulka 2: Věk

	MÉDIUM							TOTAL			
	RU (%)	RU (počet)	Reach (%)	PV (%)	PV (počet)	TRP (%)	Afnita (%)	RU (%)	RU (počet)	PV (%)	PV (počet)
12-19 let	20.15	864 306	97.70	24.36	1 329 822 321	150 321.21	100.00	20.15	864 306	24.36	1 329 822 321
20-29 let	24.79	1 063 333	97.70	25.72	1 403 938 372	128 995.12	100.00	24.79	1 063 333	25.72	1 403 938 372
30-39 let	23.25	997 277	97.70	23.07	1 259 568 665	123 395.85	100.00	23.25	997 277	23.07	1 259 568 665
40-49 let	16.31	699 595	97.70	14.46	789 504 348	110 256.02	100.00	16.31	699 595	14.46	789 504 348
50-59 let	12.03	516 011	97.70	9.70	529 612 014	100 275.16	100.00	12.03	516 011	9.70	529 612 014
60-69 let	2.84	121 817	97.70	2.20	119 854 878	96 126.32	100.00	2.84	121 817	2.20	119 854 878
70-79 let	0.63	27 022	97.70	0.49	26 516 616	95 872.68	100.00	0.63	27 022	0.49	26 516 616

Zdroj: NetMonitor – SPIR – Mediaresearch & Gemius, Červenec 2008

Graf 2: Věk dle RU(%)



Zdroj: NetMonitor – SPIR – Mediaresearch & Gemius, Červenec 2008

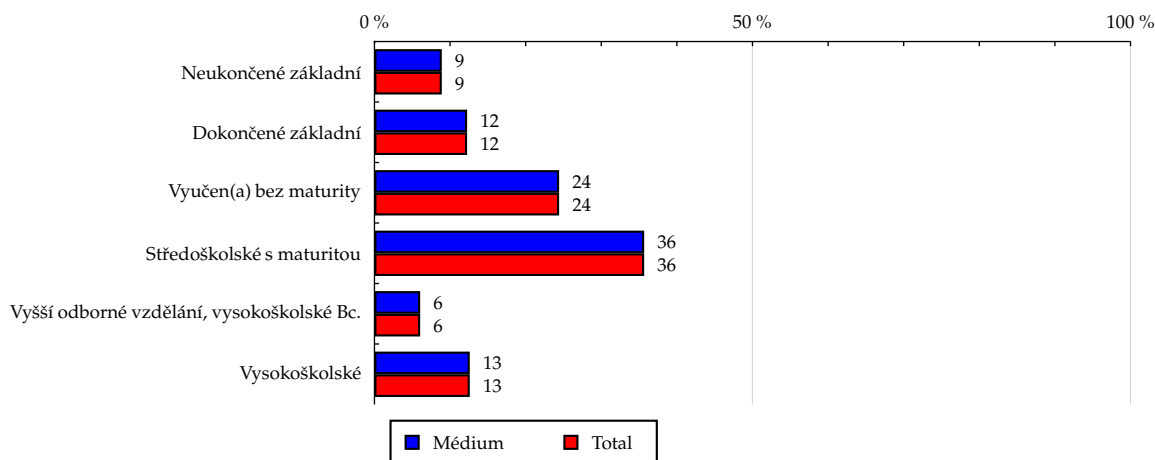
TOTAL

Tabulka 3: Nejvyšší dokončené vzdělání

	MÉDIUM							TOTAL			
	RU (%)	RU (počet)	Reach (%)	PV (%)	PV (počet)	TRP (%)	Afinita (%)	RU (%)	RU (počet)	PV (%)	PV (počet)
Neukončené základní	8.92	382 610	97.70	9.95	542 998 361	138 655.05	100.00	8.92	382 610	9.95	542 998 361
Dokončené základní	12.27	526 304	97.70	15.35	838 134 872	155 586.45	100.00	12.27	526 304	15.35	838 134 872
Vyučen(a) bez maturity	24.44	1 048 321	97.70	29.26	1 597 319 967	148 864.85	100.00	24.44	1 048 321	29.26	1 597 319 967
Středoškolské s maturitou	35.69	1 530 873	97.70	32.28	1 762 130 150	112 458.71	100.00	35.69	1 530 873	32.28	1 762 130 150
Vyšší odborné vzdělání, vysokoškolské Bc.	6.06	259 934	97.70	4.91	268 009 075	100 734.77	100.00	6.06	259 934	4.91	268 009 075
Vysokoškolské	12.62	541 317	97.70	8.25	450 224 790	81 259.13	100.00	12.62	541 317	8.25	450 224 790

Zdroj: NetMonitor – SPIR – Mediaresearch & Gemius, Červenec 2008

Graf 3: Nejvyšší dokončené vzdělání dle RU(%)



Zdroj: NetMonitor – SPIR – Mediaresearch & Gemius, Červenec 2008

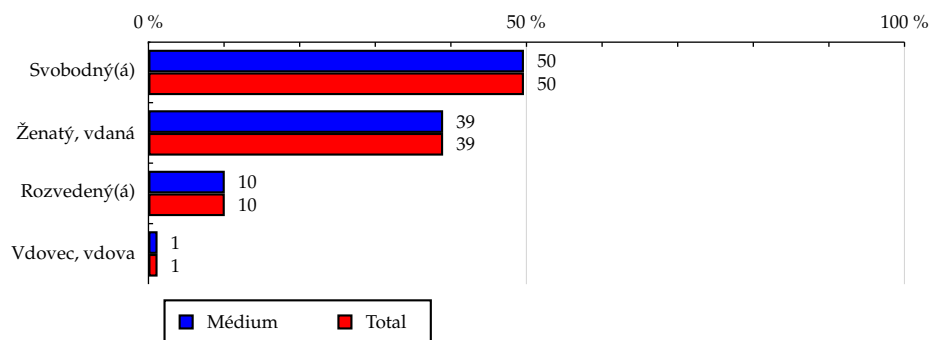
TOTAL

Tabulka 4: Rodinný stav

	MÉDIUM							TOTAL			
	RU (%)	RU (počet)	Reach (%)	PV (%)	PV (počet)	TRP (%)	Afinita (%)	RU (%)	RU (počet)	PV (%)	PV (počet)
Svobodný(á)	49.68	2 131 165	97.70	53.67	2 929 757 813	134 310.25	100.00	49.68	2 131 165	53.67	2 929 757 813
Ženatý, vdaná	38.99	1 672 223	97.70	34.06	1 859 291 838	108 629.53	100.00	38.99	1 672 223	34.06	1 859 291 838
Rozvedený(á)	10.11	433 758	97.70	11.13	607 688 619	136 876.14	100.00	10.11	433 758	11.13	607 688 619
Vdovec, vdova	1.22	52 215	97.70	1.14	62 078 945	116 155.65	100.00	1.22	52 215	1.14	62 078 945

Zdroj: NetMonitor – SPIR – Mediaresearch & Gemius, Červenec 2008

Graf 4: Rodinný stav dle RU(%)



Zdroj: NetMonitor – SPIR – Mediaresearch & Gemius, Červenec 2008

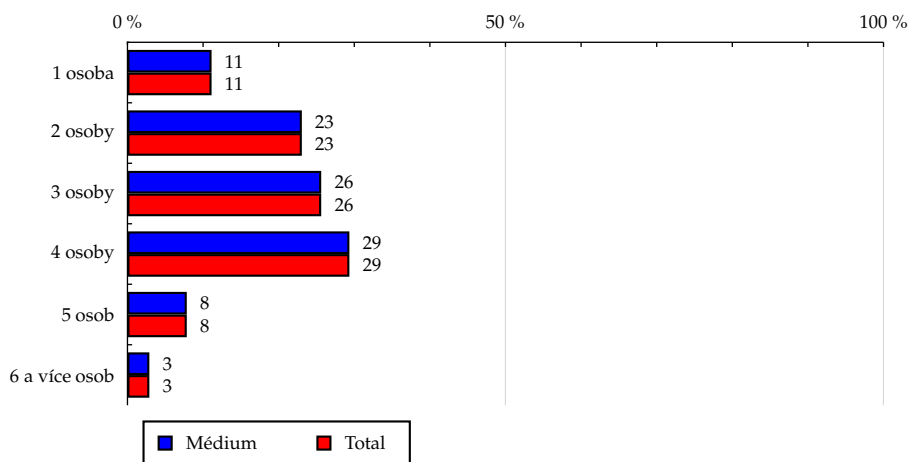
TOTAL

Tabulka 5: Počet osob v domácnosti

	MÉDIUM							TOTAL			
	RU (%)	RU (počet)	Reach (%)	PV (%)	PV (počet)	TRP (%)	Afinita (%)	RU (%)	RU (počet)	PV (%)	PV (počet)
1 osoba	11.14	477 661	97.70	10.75	586 657 771	119 993.82	100.00	11.14	477 661	10.75	586 657 771
2 osoby	23.08	989 900	97.70	22.13	1 207 850 174	119 210.96	100.00	23.08	989 900	22.13	1 207 850 174
3 osoby	25.64	1 099 837	97.70	26.20	1 430 253 697	127 051.24	100.00	25.64	1 099 837	26.20	1 430 253 697
4 osoby	29.37	1 259 944	97.70	29.90	1 632 329 576	126 575.87	100.00	29.37	1 259 944	29.90	1 632 329 576
5 osob	7.86	337 130	97.70	7.86	428 904 954	124 296.12	100.00	7.86	337 130	7.86	428 904 954
6 a více osob	2.91	124 886	97.70	3.17	172 821 042	135 199.38	100.00	2.91	124 886	3.17	172 821 042

Zdroj: NetMonitor – SPIR – Mediaresearch & Gemius, Červenec 2008

Graf 5: Počet osob v domácnosti dle RU(%)



Zdroj: NetMonitor – SPIR – Mediaresearch & Gemius, Červenec 2008

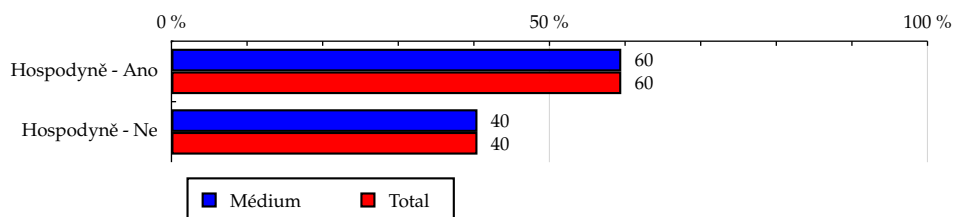
TOTAL

Tabulka 6: Hospodyně

	MÉDIUM							TOTAL			
	RU (%)	RU (počet)	Reach (%)	PV (%)	PV (počet)	TRP (%)	Afinita (%)	RU (%)	RU (počet)	PV (%)	PV (počet)
Hospodyně - Ano	59.51	2 552 716	97.70	58.17	3 175 599 435	121 539.54	100.00	59.51	2 552 716	58.17	3 175 599 435
Hospodyně - Ne	40.49	1 736 645	97.70	41.83	2 283 217 779	128 449.03	100.00	40.49	1 736 645	41.83	2 283 217 779

Zdroj: NetMonitor – SPIR – Mediaresearch & Gemius, Červenec 2008

Graf 6: Hospodyně dle RU(%)



Zdroj: NetMonitor – SPIR – Mediaresearch & Gemius, Červenec 2008

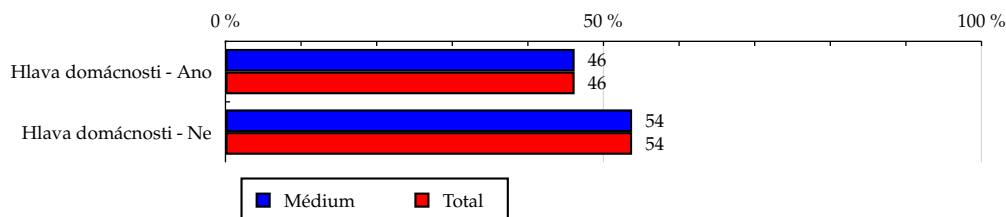
TOTAL

Tabulka 7: Hlava domácnosti

	MÉDIUM							TOTAL			
	RU (%)	RU (počet)	Reach (%)	PV (%)	PV (počet)	TRP (%)	Afinita (%)	RU (%)	RU (počet)	PV (%)	PV (počet)
Hlava domácnosti - Ano	46.20	1 981 596	97.70	41.78	2 280 633 593	112 443.65	100.00	46.20	1 981 596	41.78	2 280 633 593
Hlava domácnosti - Ne	53.80	2 307 765	97.70	58.22	3 178 183 621	134 549.40	100.00	53.80	2 307 765	58.22	3 178 183 621

Zdroj: NetMonitor – SPIR – Mediaresearch & Gemius, Červenec 2008

Graf 7: Hlava domácnosti dle RU(%)



Zdroj: NetMonitor – SPIR – Mediaresearch & Gemius, Červenec 2008

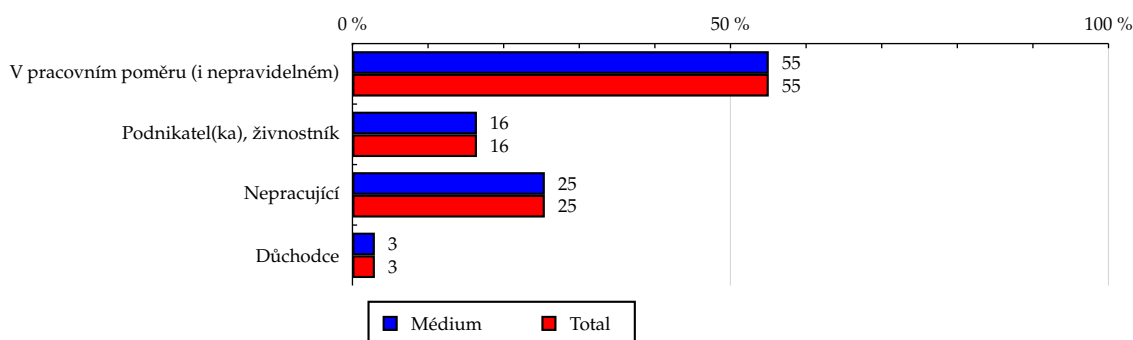
TOTAL

Tabulka 8: Ekonomická aktivita

	MÉDIUM							TOTAL			
	RU (%)	RU (počet)	Reach (%)	PV (%)	PV (počet)	TRP (%)	Afnita (%)	RU (%)	RU (počet)	PV (%)	PV (počet)
V pracovním poměru (i nepravidelném)	55.08	2 362 370	97.70	51.73	2 824 028 102	116 792.64	100.00	55.08	2 362 370	51.73	2 824 028 102
Podnikatel(ka), živnostník	16.48	707 074	97.70	15.06	822 141 443	113 599.39	100.00	16.48	707 074	15.06	822 141 443
Nepracující	25.46	1 091 977	97.70	30.05	1 640 180 678	146 748.12	100.00	25.46	1 091 977	30.05	1 640 180 678
Důchodce	2.98	127 939	97.70	3.16	172 466 992	131 703.36	100.00	2.98	127 939	3.16	172 466 992

Zdroj: NetMonitor – SPIR – Mediaresearch & Gemius, Červenec 2008

Graf 8: Ekonomická aktivita dle RU(%)



Zdroj: NetMonitor – SPIR – Mediaresearch & Gemius, Červenec 2008

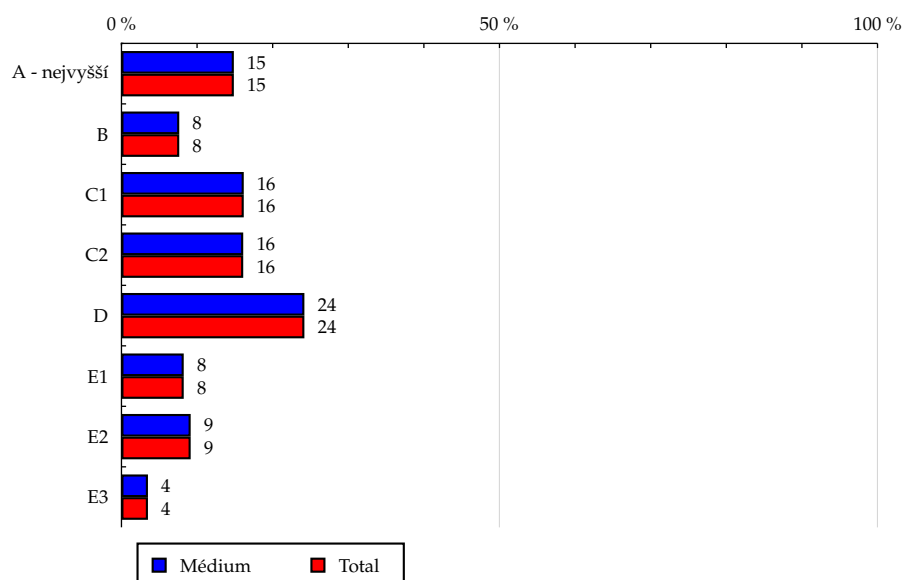
TOTAL

Tabulka 9: ABCDE národní socioekonomická klasifikace

	MÉDIUM							TOTAL			
	RU (%)	RU (počet)	Reach (%)	PV (%)	PV (počet)	TRP (%)	Afinita (%)	RU (%)	RU (počet)	PV (%)	PV (počet)
A - nejvyšší	14.88	638 452	97.70	10.84	591 768 982	90 556.18	100.00	14.88	638 452	10.84	591 768 982
B	7.66	328 456	97.70	6.50	354 669 450	105 497.06	100.00	7.66	328 456	6.50	354 669 450
C1	16.19	694 275	97.70	15.12	825 546 521	116 172.67	100.00	16.19	694 275	15.12	825 546 521
C2	16.12	691 428	97.70	16.11	879 487 421	124 272.95	100.00	16.12	691 428	16.11	879 487 421
D	24.21	1 038 420	97.70	26.65	1 454 769 299	136 872.25	100.00	24.21	1 038 420	26.65	1 454 769 299
E1	8.25	353 950	97.70	9.22	503 069 367	138 860.79	100.00	8.25	353 950	9.22	503 069 367
E2	9.17	393 486	97.70	11.13	607 744 029	150 898.76	100.00	9.17	393 486	11.13	607 744 029
E3	3.52	150 890	97.70	4.43	241 762 145	156 538.51	100.00	3.52	150 890	4.43	241 762 145

Zdroj: NetMonitor – SPIR – Mediaresearch & Gemius, Červenec 2008

Graf 9: ABCDE národní socioekonomická klasifikace dle RU(%)



Zdroj: NetMonitor – SPIR – Mediaresearch & Gemius, Červenec 2008

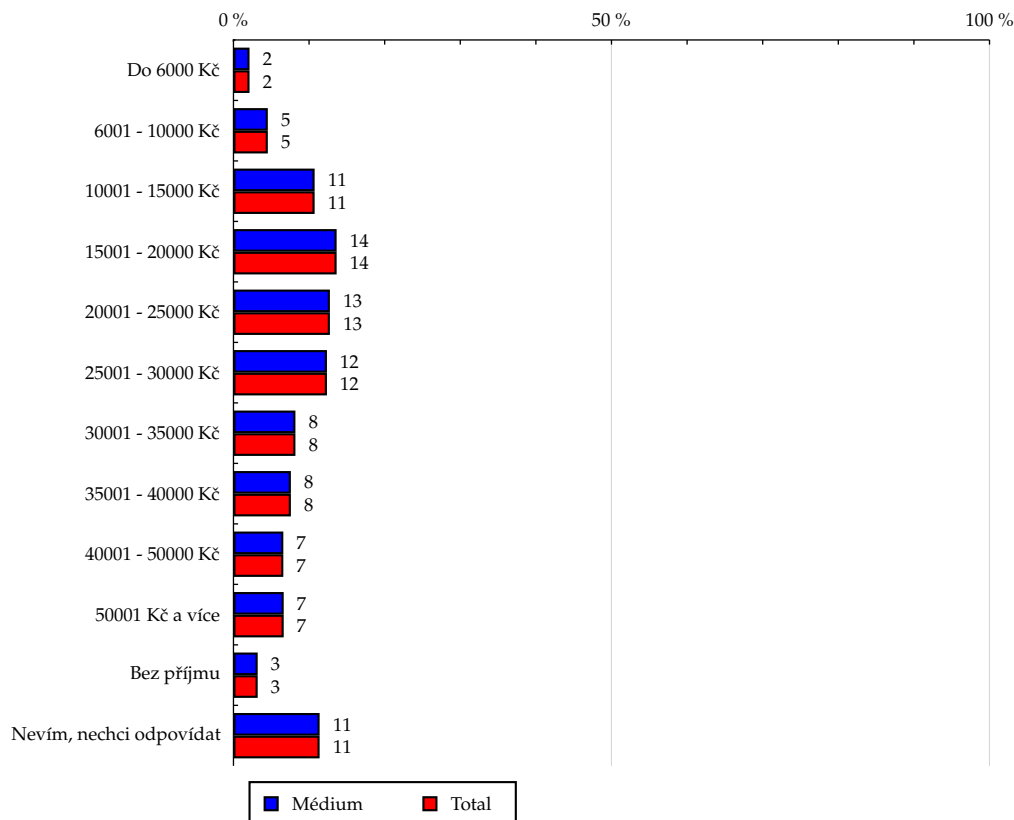
TOTAL

Tabulka 10: Čistý příjem domácnosti

	MÉDIUM							TOTAL			
	RU (%)	RU (počet)	Reach (%)	PV (%)	PV (počet)	TRP (%)	Afinita (%)	RU (%)	RU (počet)	PV (%)	PV (počet)
Do 6000 Kč	2.14	91 988	97.70	2.02	110 366 708	117 219.89	100.00	2.14	91 988	2.02	110 366 708
6001 - 10000 Kč	4.56	195 765	97.70	5.49	299 899 884	149 670.21	100.00	4.56	195 765	5.49	299 899 884
10001 - 15000 Kč	10.75	460 953	97.70	11.82	645 500 682	136 815.25	100.00	10.75	460 953	11.82	645 500 682
15001 - 20000 Kč	13.66	586 131	97.70	14.22	776 315 766	129 401.10	100.00	13.66	586 131	14.22	776 315 766
20001 - 25000 Kč	12.77	547 827	97.70	12.51	682 661 759	121 746.43	100.00	12.77	547 827	12.51	682 661 759
25001 - 30000 Kč	12.38	531 145	97.70	11.95	652 466 633	120 015.99	100.00	12.38	531 145	11.95	652 466 633
30001 - 35000 Kč	8.21	352 237	97.70	7.71	421 146 121	116 813.04	100.00	8.21	352 237	7.71	421 146 121
35001 - 40000 Kč	7.61	326 602	97.70	6.75	368 579 835	110 257.20	100.00	7.61	326 602	6.75	368 579 835
40001 - 50000 Kč	6.61	283 415	97.70	5.68	310 097 885	106 898.11	100.00	6.61	283 415	5.68	310 097 885
50001 Kč a více	6.66	285 480	97.70	5.57	304 265 172	104 128.72	100.00	6.66	285 480	5.57	304 265 172
Bez příjmu	3.22	138 203	97.70	4.12	224 867 725	158 965.54	100.00	3.22	138 203	4.12	224 867 725
Nevím, nechci odpovídat	11.41	489 611	97.70	12.14	662 649 045	132 228.87	100.00	11.41	489 611	12.14	662 649 045

Zdroj: NetMonitor – SPIR – Mediaresearch & Gemius, Červenec 2008

Graf 10: Čistý příjem domácnosti dle RU(%)



Zdroj: NetMonitor – SPIR – Mediaresearch & Gemius, Červenec 2008

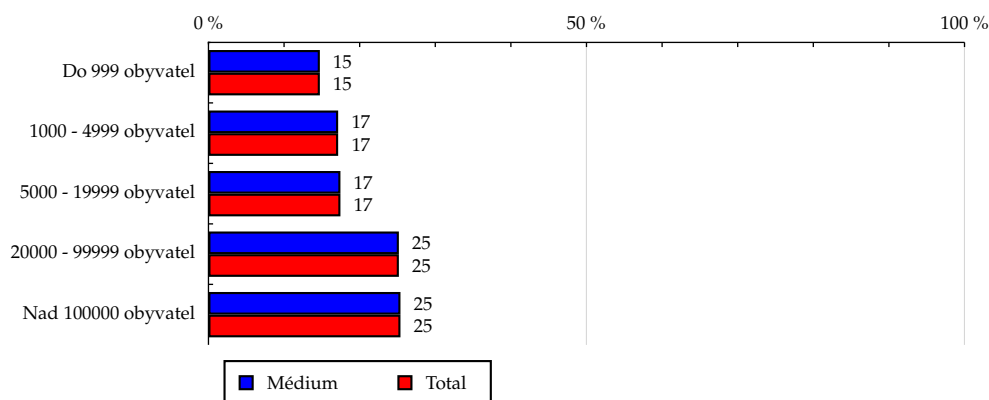
TOTAL

Tabulka 11: Velikost místa bydliště

	MÉDIUM							TOTAL			
	RU (%)	RU (počet)	Reach (%)	PV (%)	PV (počet)	TRP (%)	Afinita (%)	RU (%)	RU (počet)	PV (%)	PV (počet)
Do 999 obyvatel	14.75	632 679	97.70	15.59	851 259 020	131 453.53	100.00	14.75	632 679	15.59	851 259 020
1000 - 4999 obyvatel	17.17	736 483	97.70	18.29	998 634 890	132 476.40	100.00	17.17	736 483	18.29	998 634 890
5000 - 19999 obyvatel	17.47	749 352	97.70	18.87	1 030 207 002	134 317.67	100.00	17.47	749 352	18.87	1 030 207 002
20000 - 99999 obyvatel	25.20	1 080 920	97.70	25.32	1 382 237 945	124 934.91	100.00	25.20	1 080 920	25.32	1 382 237 945
Nad 100000 obyvatel	25.41	1 089 926	97.70	21.92	1 196 478 357	107 251.16	100.00	25.41	1 089 926	21.92	1 196 478 357

Zdroj: NetMonitor – SPIR – Mediaresearch & Gemius, Červenec 2008

Graf 11: Velikost místa bydliště dle RU(%)



Zdroj: NetMonitor – SPIR – Mediaresearch & Gemius, Červenec 2008

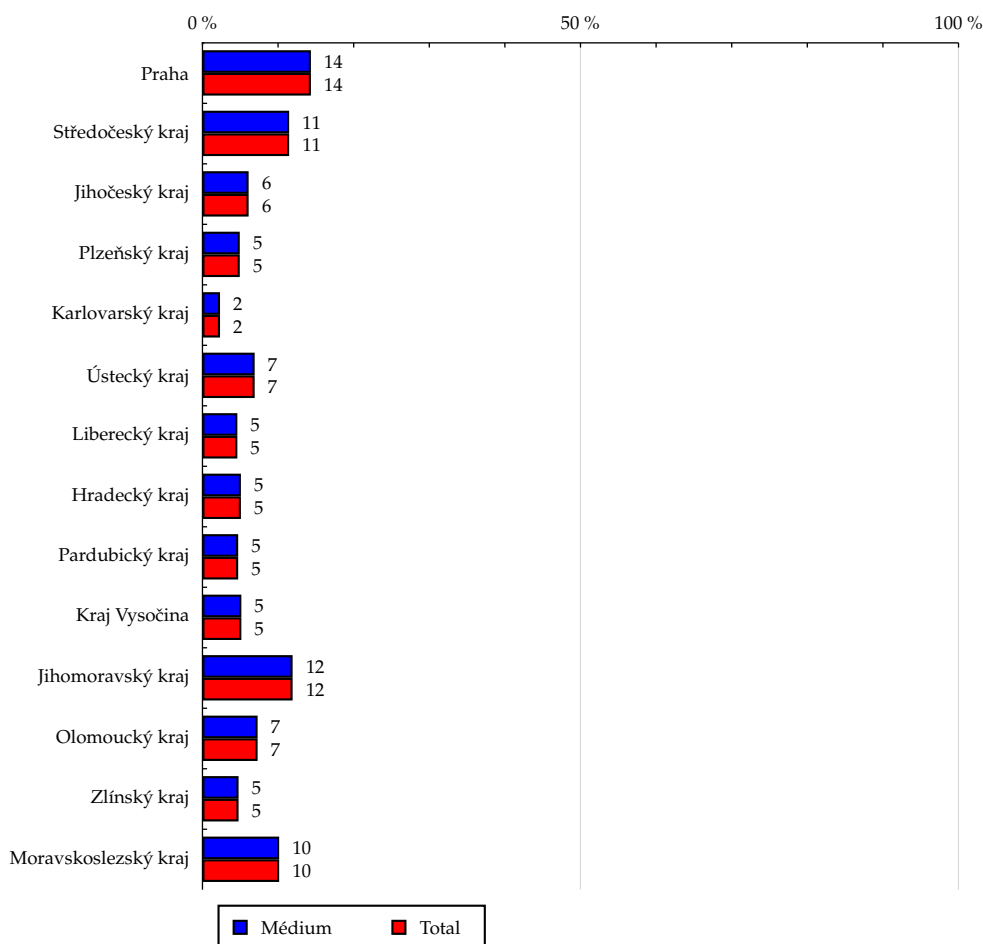
TOTAL

Tabulka 12: Kraj

	MÉDIUM							TOTAL			
	RU (%)	RU (počet)	Reach (%)	PV (%)	PV (počet)	TRP (%)	Afinita (%)	RU (%)	RU (počet)	PV (%)	PV (počet)
Praha	14.36	615 952	97.70	11.74	641 129 027	101 693.34	100.00	14.36	615 952	11.74	641 129 027
Středočeský kraj	11.48	492 418	97.70	11.46	625 652 356	124 134.62	100.00	11.48	492 418	11.46	625 652 356
Jihočeský kraj	6.12	262 508	97.70	6.03	329 308 445	122 561.26	100.00	6.12	262 508	6.03	329 308 445
Plzeňský kraj	4.95	212 322	97.70	5.40	294 735 540	135 621.97	100.00	4.95	212 322	5.40	294 735 540
Karlovarský kraj	2.34	100 371	97.70	2.33	126 977 612	123 598.51	100.00	2.34	100 371	2.33	126 977 612
Ústecký kraj	6.92	296 823	97.70	8.16	445 591 501	146 667.01	100.00	6.92	296 823	8.16	445 591 501
Liberecký kraj	4.63	198 597	97.70	4.60	251 316 853	123 635.53	100.00	4.63	198 597	4.60	251 316 853
Hradecký kraj	5.10	218 757	97.70	4.88	266 434 255	118 993.29	100.00	5.10	218 757	4.88	266 434 255
Pardubický kraj	4.74	203 314	97.70	4.86	265 229 855	127 452.27	100.00	4.74	203 314	4.86	265 229 855
Kraj Vysočina	5.16	221 330	97.70	5.14	280 840 841	123 968.92	100.00	5.16	221 330	5.14	280 840 841
Jihomoravský kraj	11.94	512 150	97.70	12.26	669 020 480	127 625.27	100.00	11.94	512 150	12.26	669 020 480
Olomoucký kraj	7.31	313 552	97.70	7.09	386 981 901	120 579.71	100.00	7.31	313 552	7.09	386 981 901
Zlínský kraj	4.79	205 459	97.70	5.17	282 093 178	134 140.49	100.00	4.79	205 459	5.17	282 093 178
Moravskoslezský kraj	10.16	435 800	97.70	10.87	593 505 372	133 055.19	100.00	10.16	435 800	10.87	593 505 372

Zdroj: NetMonitor – SPIR – Mediaresearch & Gemius, Červenec 2008

Graf 12: Kraj dle RU(%)



Zdroj: NetMonitor – SPIR – Mediaresearch & Gemius, Červenec 2008

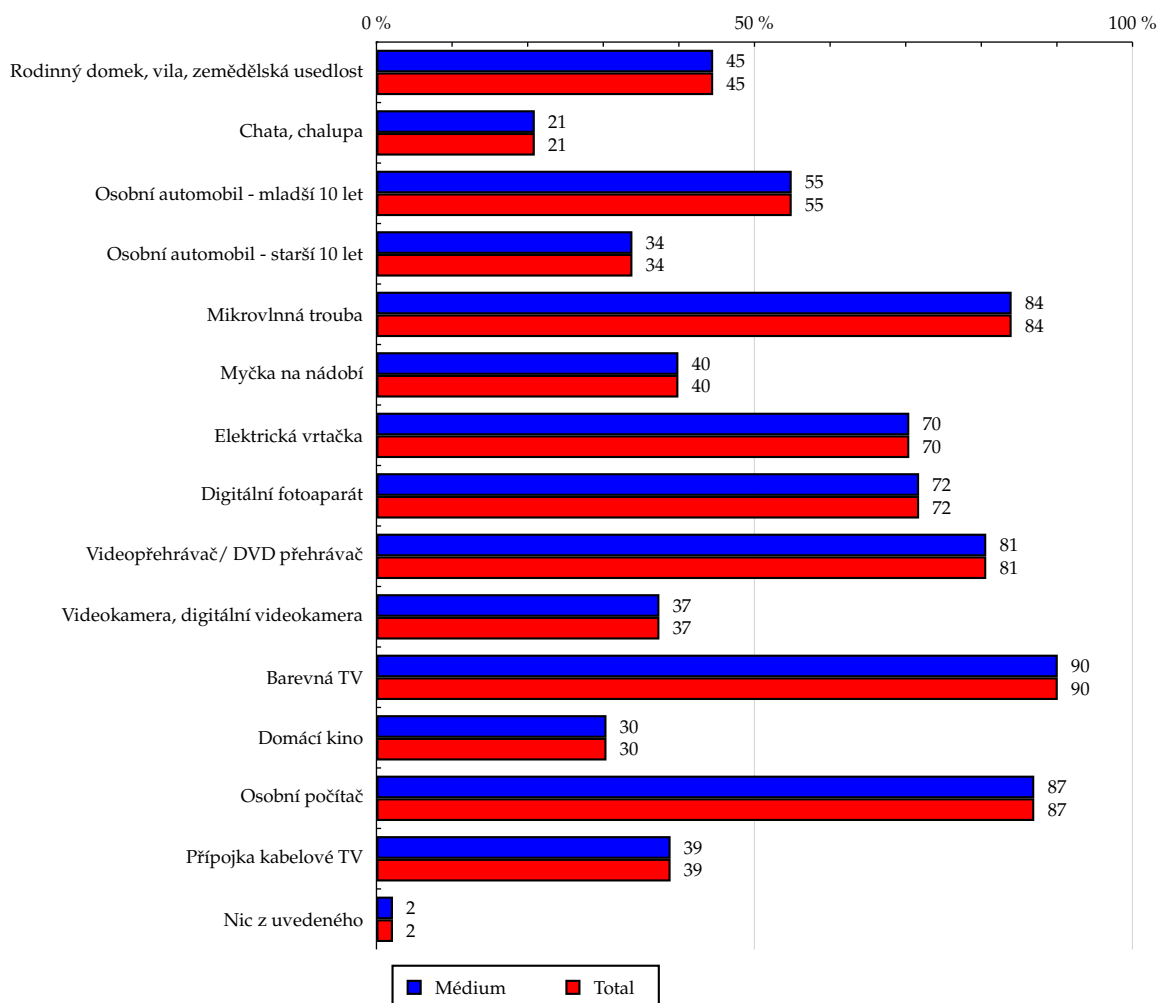
TOTAL

Tabulka 13: Vybavenost

	MÉDIUM							TOTAL			
	RU (%)	RU (počet)	Reach (%)	PV (%)	PV (počet)	TRP (%)	Afinita (%)	RU (%)	RU (počet)	PV (%)	PV (počet)
Rodinný domek, vila, zemědělská usedlost	44.55	1 910 755	97.70	43.33	2 365 188 393	120 935.85	100.00	44.55	1 910 755	43.33	2 365 188 393
Chata, chalupa	20.96	899 075	97.70	18.84	1 028 579 271	111 772.84	100.00	20.96	899 075	18.84	1 028 579 271
Osobní automobil - mladší 10 let	54.94	2 356 647	97.70	52.67	2 875 426 784	119 207.15	100.00	54.94	2 356 647	52.67	2 875 426 784
Osobní automobil - starší 10 let	33.87	1 452 710	97.70	34.82	1 900 518 779	127 816.70	100.00	33.87	1 452 710	34.82	1 900 518 779
Mikrovlnná trouba	84.03	3 604 334	97.70	84.76	4 626 986 406	125 420.25	100.00	84.03	3 604 334	84.76	4 626 986 406
Myčka na nádobí	39.95	1 713 717	97.70	36.25	1 979 031 391	112 825.69	100.00	39.95	1 713 717	36.25	1 979 031 391
Elektrická vrtačka	70.49	3 023 569	97.70	68.40	3 733 846 516	120 651.05	100.00	70.49	3 023 569	68.40	3 733 846 516
Digitální fotoaparát	71.79	3 079 498	97.70	72.28	3 945 523 611	125 175.46	100.00	71.79	3 079 498	72.28	3 945 523 611
Videopřehrávač/ DVD přehrávač	80.67	3 460 065	97.70	81.69	4 459 223 337	125 912.66	100.00	80.67	3 460 065	81.69	4 459 223 337
Videokamera, digitální videokamera	37.44	1 605 733	97.70	37.59	2 051 907 375	124 847.24	100.00	37.44	1 605 733	37.59	2 051 907 375
Barevná TV	90.13	3 866 057	97.70	90.87	4 960 227 262	125 351.01	100.00	90.13	3 866 057	90.87	4 960 227 262
Domácí kino	30.44	1 305 537	97.70	31.60	1 724 815 379	129 076.66	100.00	30.44	1 305 537	31.60	1 724 815 379
Osobní počítač	87.02	3 732 528	97.70	87.08	4 753 739 677	124 430.48	100.00	87.02	3 732 528	87.08	4 753 739 677
Přípojka kabelové TV	38.92	1 669 574	97.70	41.52	2 266 736 840	132 644.72	100.00	38.92	1 669 574	41.52	2 266 736 840
Nic z uvedeného	2.20	94 284	97.70	2.20	120 304 984	124 663.72	100.00	2.20	94 284	2.20	120 304 984

Zdroj: NetMonitor – SPIR – Mediaresearch & Gemius, Červenec 2008

Graf 13: Vybavenost dle RU(%)



Zdroj: NetMonitor – SPIR – Mediaresearch & Gemius, Červenec 2008

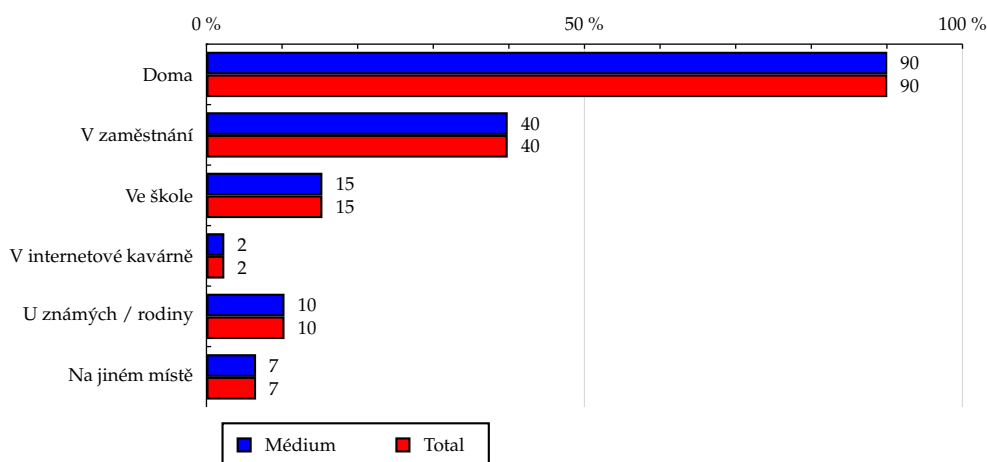
TOTAL

Tabulka 14: Všechna místa používání internetu

	MÉDIUM							TOTAL			
	RU (%)	RU (počet)	Reach (%)	PV (%)	PV (počet)	TRP (%)	Afinita (%)	RU (%)	RU (počet)	PV (%)	PV (počet)
Doma	90.06	3 863 156	97.70	92.54	5 051 658 917	127 757.46	100.00	90.06	3 863 156	92.54	5 051 658 917
V zaměstnání	39.86	1 709 909	97.70	30.42	1 660 721 843	94 889.56	100.00	39.86	1 709 909	30.42	1 660 721 843
Ve škole	15.35	658 253	97.70	16.43	896 679 943	133 088.08	100.00	15.35	658 253	16.43	896 679 943
V internetové kavárně	2.38	102 117	97.70	2.32	126 699 380	121 218.96	100.00	2.38	102 117	2.32	126 699 380
U známých / rodiny	10.34	443 599	97.70	10.92	596 012 007	131 267.92	100.00	10.34	443 599	10.92	596 012 007
Na jiném místě	6.58	282 343	97.70	5.57	303 984 621	105 188.56	100.00	6.58	282 343	5.57	303 984 621

Zdroj: NetMonitor – SPIR – Mediaresearch & Gemius, Červenec 2008

Graf 14: Všechna místa používání internetu dle RU(%)



Zdroj: NetMonitor – SPIR – Mediaresearch & Gemius, Červenec 2008

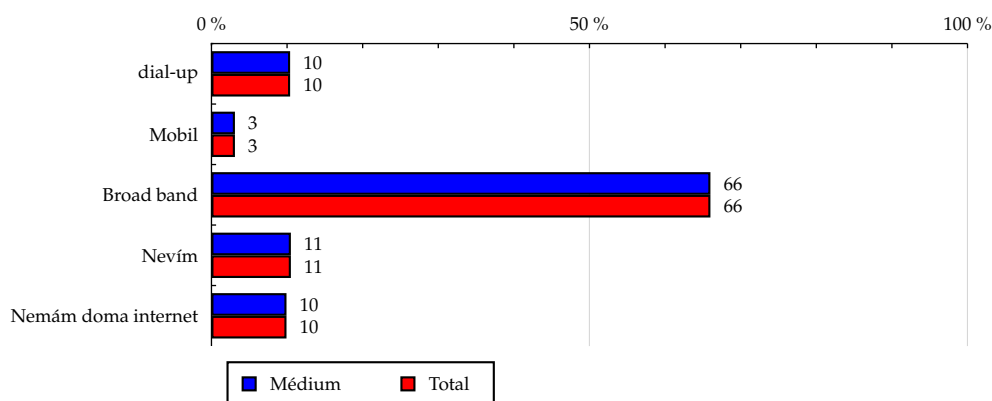
TOTAL

Tabulka 15: Způsob připojení doma

	MÉDIUM							TOTAL			
	RU (%)	RU (počet)	Reach (%)	PV (%)	PV (počet)	TRP (%)	Afinita (%)	RU (%)	RU (počet)	PV (%)	PV (počet)
dial-up	10.42	447 111	97.70	9.84	537 358 473	117 420.09	100.00	10.42	447 111	9.84	537 358 473
Mobil	3.12	133 750	97.70	2.25	122 820 490	89 715.68	100.00	3.12	133 750	2.25	122 820 490
Broad band	66.01	2 831 223	97.70	69.25	3 780 341 874	130 452.20	100.00	66.01	2 831 223	69.25	3 780 341 874
Nevím	10.52	451 069	97.70	11.20	611 138 080	132 370.23	100.00	10.52	451 069	11.20	611 138 080
Nemám doma internet	9.94	426 205	97.70	7.46	407 158 298	93 333.75	100.00	9.94	426 205	7.46	407 158 298

Zdroj: NetMonitor – SPIR – Mediaresearch & Gemius, Červenec 2008

Graf 15: Způsob připojení doma dle RU(%)



Zdroj: NetMonitor – SPIR – Mediaresearch & Gemius, Červenec 2008

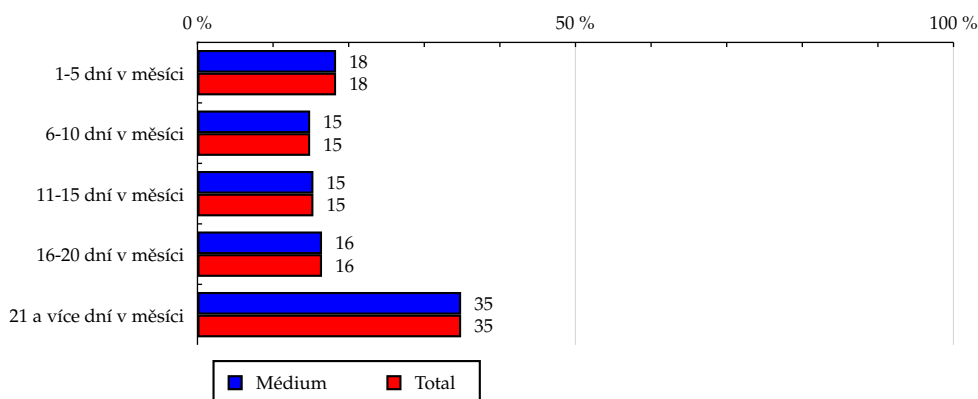
TOTAL

Tabulka 16: Měřená četnost užívání internetu (NetMonitor)

	MÉDIUM							TOTAL			
	RU (%)	RU (počet)	Reach (%)	PV (%)	PV (počet)	TRP (%)	Afinita (%)	RU (%)	RU (počet)	PV (%)	PV (počet)
1-5 dní v měsíci	18.35	787 271	97.70	1.24	67 709 582	8 402.72	100.00	18.35	787 271	1.24	67 709 582
6-10 dní v měsíci	14.92	639 809	97.70	3.66	199 737 913	30 500.30	100.00	14.92	639 809	3.66	199 737 913
11-15 dní v měsíci	15.35	658 476	97.70	8.21	448 057 730	66 479.59	100.00	15.35	658 476	8.21	448 057 730
16-20 dní v měsíci	16.49	707 163	97.70	14.52	792 491 544	109 488.65	100.00	16.49	707 163	14.52	792 491 544
21 a více dní v měsíci	34.89	1 496 640	97.70	72.38	3 950 820 445	257 907.74	100.00	34.89	1 496 640	72.38	3 950 820 445

Zdroj: NetMonitor – SPIR – Mediaresearch & Gemius, Červenec 2008

Graf 16: Měřená četnost užívání internetu (NetMonitor) dle RU(%)



Zdroj: NetMonitor – SPIR – Mediaresearch & Gemius, Červenec 2008

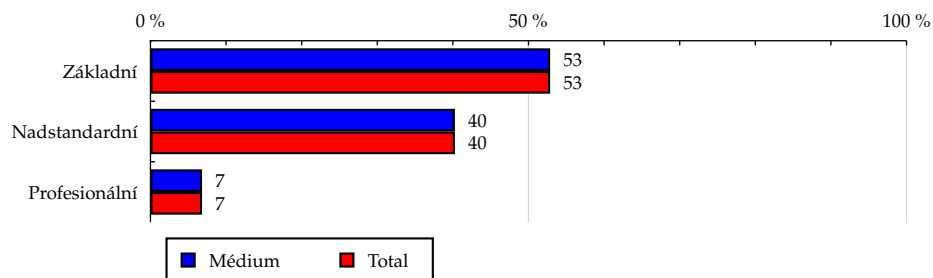
TOTAL

Tabulka 17: IT znalosti

	MÉDIUM							TOTAL			
	RU (%)	RU (počet)	Reach (%)	PV (%)	PV (počet)	TRP (%)	Afnita (%)	RU (%)	RU (počet)	PV (%)	PV (počet)
Základní	52.88	2 268 204	97.70	55.71	3 041 088 561	130 991.00	100.00	52.88	2 268 204	55.71	3 041 088 561
Nadstandardní	40.28	1 727 591	97.70	39.20	2 139 693 682	121 005.50	100.00	40.28	1 727 591	39.20	2 139 693 682
Profesionální	6.84	293 566	97.70	5.09	278 034 972	92 531.13	100.00	6.84	293 566	5.09	278 034 972

Zdroj: NetMonitor – SPIR – Mediaresearch & Gemius, Červenec 2008

Graf 17: IT znalosti dle RU(%)



Zdroj: NetMonitor – SPIR – Mediaresearch & Gemius, Červenec 2008

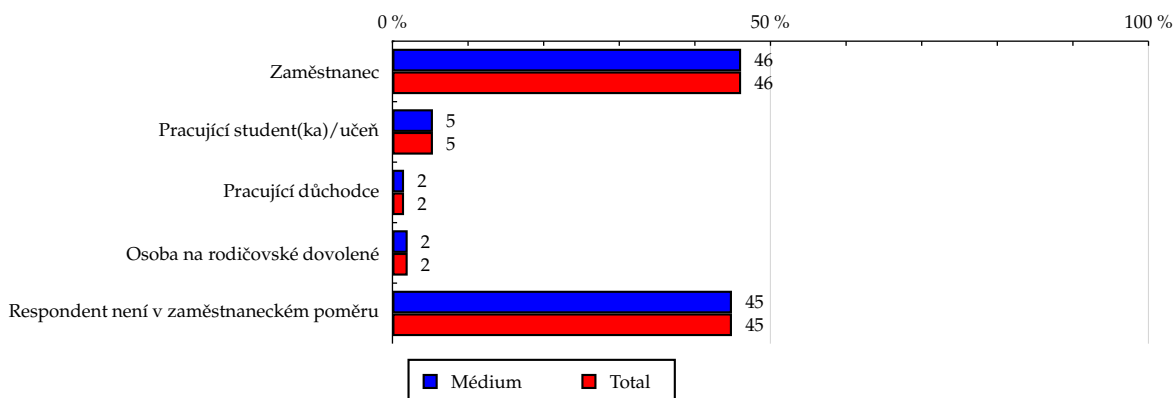
TOTAL

Tabulka 18: Ekonomicky aktivní jako

	MÉDIUM							TOTAL			
	RU (%)	RU (počet)	Reach (%)	PV (%)	PV (počet)	TRP (%)	Afinita (%)	RU (%)	RU (počet)	PV (%)	PV (počet)
Zaměstnanec	46.13	1 978 613	97.70	41.94	2 289 203 165	113 036.27	100.00	46.13	1 978 613	41.94	2 289 203 165
Pracující student(ka)/učeň	5.37	230 411	97.70	5.30	289 197 010	122 626.57	100.00	5.37	230 411	5.30	289 197 010
Pracující důchodce	1.55	66 419	97.70	1.49	81 341 991	119 649.62	100.00	1.55	66 419	1.49	81 341 991
Osoba na rodičovské dovolené	2.03	86 925	97.70	3.01	164 285 937	184 648.78	100.00	2.03	86 925	3.01	164 285 937
Respondent není v zaměstnaneckém poměru	44.92	1 926 991	97.70	48.27	2 634 789 112	133 585.92	100.00	44.92	1 926 991	48.27	2 634 789 112

Zdroj: NetMonitor – SPIR – Mediaresearch & Gemius, Červenec 2008

Graf 18: Ekonomicky aktivní jako dle RU(%)



Zdroj: NetMonitor – SPIR – Mediaresearch & Gemius, Červenec 2008

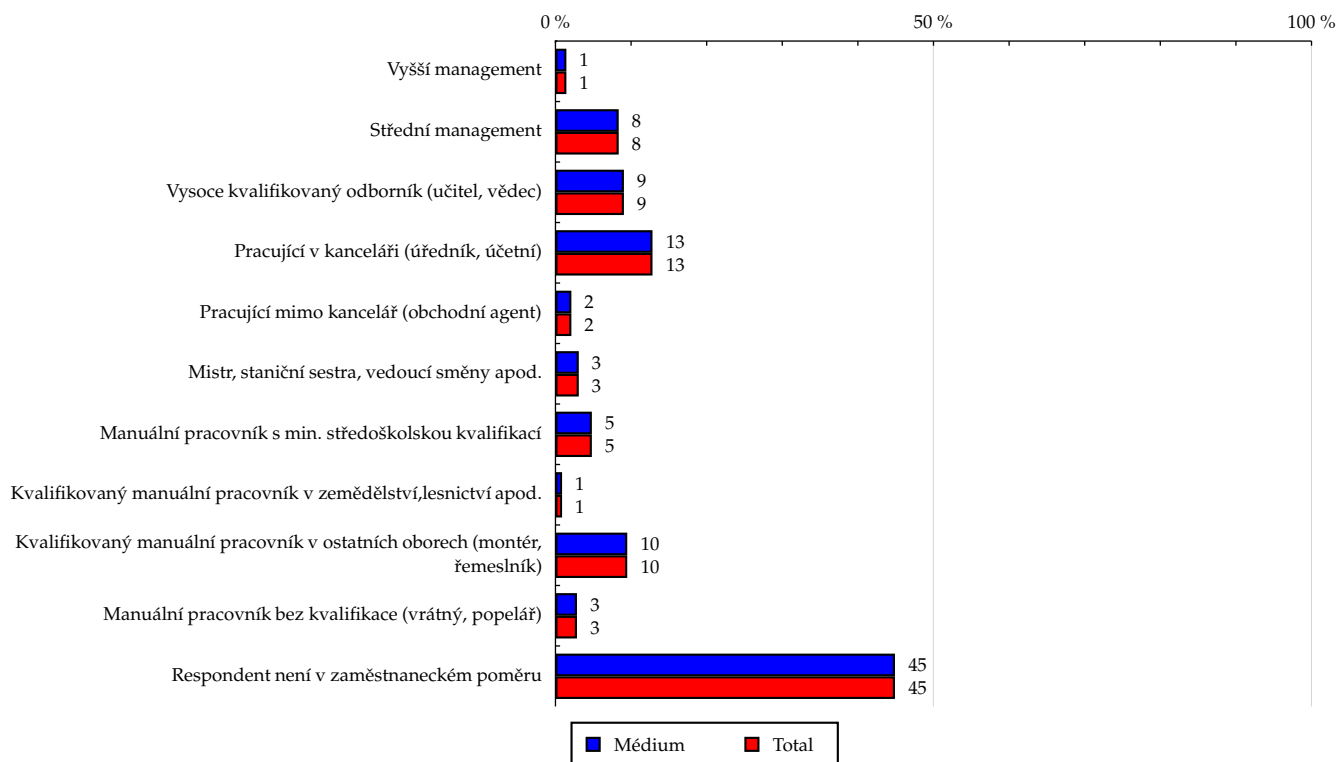
TOTAL

Tabulka 19: Charakteristika zaměstnání

	MÉDIUM							TOTAL			
	RU (%)	RU (počet)	Reach (%)	PV (%)	PV (počet)	TRP (%)	Afnita (%)	RU (%)	RU (počet)	PV (%)	PV (počet)
Vyšší management	1.46	62 679	97.70	0.76	41 363 642	64 474.06	100.00	1.46	62 679	0.76	41 363 642
Střední management	8.38	359 293	97.70	6.14	335 251 665	91 162.37	100.00	8.38	359 293	6.14	335 251 665
Vysoce kvalifikovaný odborník (učitel, vědec)	9.07	389 053	97.70	6.51	355 378 542	89 243.57	100.00	9.07	389 053	6.51	355 378 542
Pracující v kanceláři (úředník, účetní)	12.85	551 238	97.70	11.38	621 340 695	110 124.80	100.00	12.85	551 238	11.38	621 340 695
Pracující mimo kancelář (obchodní agent)	2.12	91 142	97.70	2.01	109 669 084	117 559.61	100.00	2.12	91 142	2.01	109 669 084
Mistr, staniční sestra, vedoucí směny apod.	3.10	133 021	97.70	3.06	166 904 590	122 586.20	100.00	3.10	133 021	3.06	166 904 590
Manuální pracovník s min. středoškolskou kvalifikací	4.83	207 116	97.70	5.17	282 315 825	133 172.79	100.00	4.83	207 116	5.17	282 315 825
Kvalifikovaný manuální pracovník v zemědělství, lesnictví apod.	0.89	38 341	97.70	1.20	65 474 808	166 840.26	100.00	0.89	38 341	1.20	65 474 808
Kvalifikovaný manuální pracovník v ostatních oborech (montér, řemeslník)	9.51	407 760	97.70	11.91	649 957 074	155 730.71	100.00	9.51	407 760	11.91	649 957 074
Manuální pracovník bez kvalifikace (vrátný, popelář)	2.86	122 724	97.70	3.60	196 372 179	156 330.72	100.00	2.86	122 724	3.60	196 372 179
Respondent není v zaměstnaneckém poměru	44.92	1 926 991	97.70	48.27	2 634 789 112	133 585.92	100.00	44.92	1 926 991	48.27	2 634 789 112

Zdroj: NetMonitor – SPIR – Mediaresearch & Gemius, Červenec 2008

Graf 19: Charakteristika zaměstnání dle RU(%)



Zdroj: NetMonitor – SPIR – Mediaresearch & Gemius, Červenec 2008

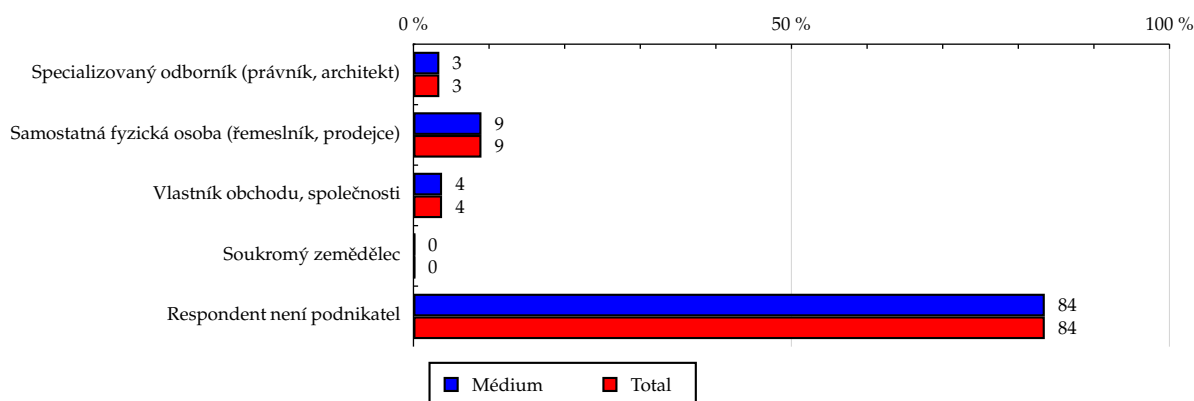
TOTAL

Tabulka 20: Podnikatelská činnost

	MÉDIUM							TOTAL			
	RU (%)	RU (počet)	Reach (%)	PV (%)	PV (počet)	TRP (%)	Afinita (%)	RU (%)	RU (počet)	PV (%)	PV (počet)
Specializovaný odborník (právník, architekt)	3.44	147 613	97.70	2.63	143 330 532	94 864.95	100.00	3.44	147 613	2.63	143 330 532
Samostatná fyzická osoba (řemeslník, prodejce)	9.01	386 547	97.70	9.18	501 065 280	126 644.24	100.00	9.01	386 547	9.18	501 065 280
Vlastník obchodu, společnosti	3.80	162 880	97.70	3.10	169 083 671	101 421.05	100.00	3.80	162 880	3.10	169 083 671
Soukromý zemědělec	0.23	10 032	97.70	0.16	8 661 960	84 355.06	100.00	0.23	10 032	0.16	8 661 960
Respondent není podnikatel	83.52	3 582 287	97.70	84.94	4 636 675 772	126 456.40	100.00	83.52	3 582 287	84.94	4 636 675 772

Zdroj: NetMonitor – SPIR – Mediaresearch & Gemius, Červenec 2008

Graf 20: Podnikatelská činnost dle RU(%)



Zdroj: NetMonitor – SPIR – Mediaresearch & Gemius, Červenec 2008

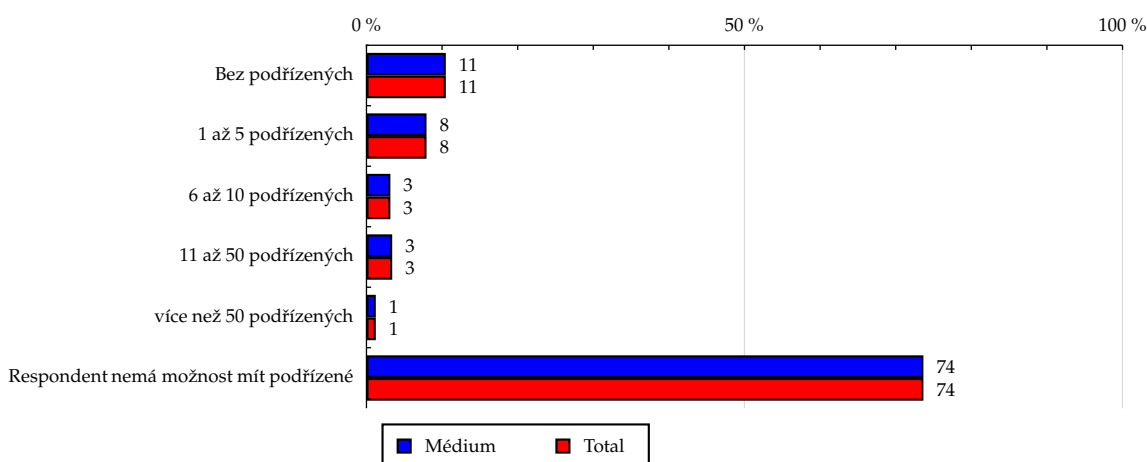
TOTAL

Tabulka 21: Počet podřízených

	MÉDIUM							TOTAL			
	RU (%)	RU (počet)	Reach (%)	PV (%)	PV (počet)	TRP (%)	Afinita (%)	RU (%)	RU (počet)	PV (%)	PV (počet)
Bez podřízených	10.51	450 599	97.70	10.20	556 782 173	120 722.69	100.00	10.51	450 599	10.20	556 782 173
1 až 5 podřízených	7.96	341 550	97.70	6.29	343 520 643	98 263.41	100.00	7.96	341 550	6.29	343 520 643
6 až 10 podřízených	3.18	136 407	97.70	2.38	129 888 798	93 030.77	100.00	3.18	136 407	2.38	129 888 798
11 až 50 podřízených	3.42	146 728	97.70	2.29	125 235 449	83 388.62	100.00	3.42	146 728	2.29	125 235 449
více než 50 podřízených	1.25	53 760	97.70	0.79	43 329 686	78 743.40	100.00	1.25	53 760	0.79	43 329 686
Respondent nemá možnost mít podřízené	73.68	3 160 313	97.70	78.04	4 260 060 465	131 698.28	100.00	73.68	3 160 313	78.04	4 260 060 465

Zdroj: NetMonitor – SPIR – Mediaresearch & Gemius, Červenec 2008

Graf 21: Počet podřízených dle RU(%)



Zdroj: NetMonitor – SPIR – Mediaresearch & Gemius, Červenec 2008

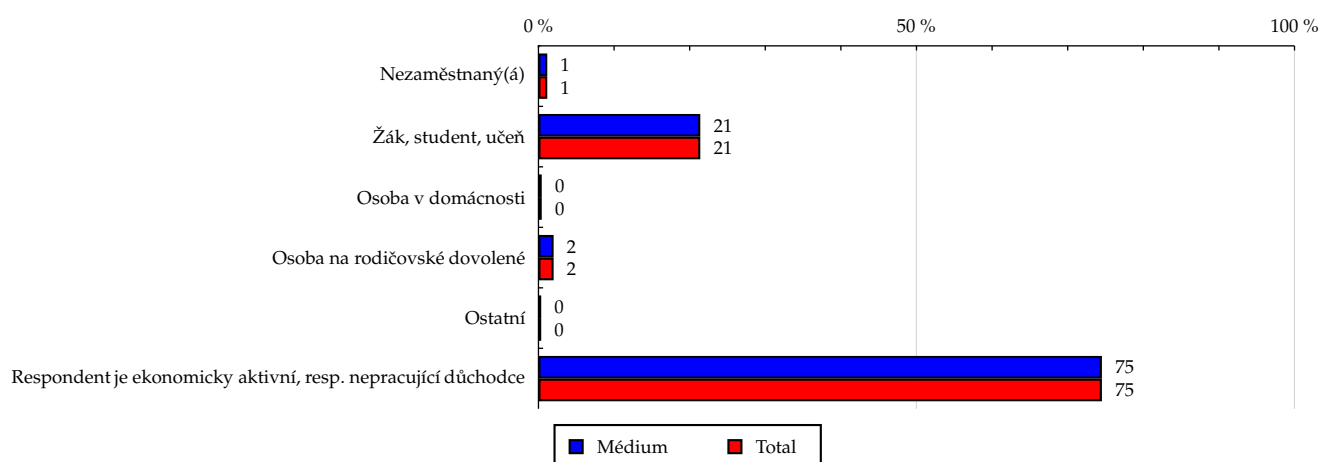
TOTAL

Tabulka 22: Ekonomicky neaktivní jako

	MÉDIUM							TOTAL			
	RU (%)	RU (počet)	Reach (%)	PV (%)	PV (počet)	TRP (%)	Afinita (%)	RU (%)	RU (počet)	PV (%)	PV (počet)
Nezaměstnaný(á)	1.18	50 656	97.70	1.77	96 477 081	186 074.09	100.00	1.18	50 656	1.77	96 477 081
Žák, student, učeň	21.42	918 960	97.70	24.42	1 332 813 031	141 699.09	100.00	21.42	918 960	24.42	1 332 813 031
Osoba v domácnosti	0.45	19 428	97.70	0.63	34 276 666	172 368.28	100.00	0.45	19 428	0.63	34 276 666
Osoba na rodičovské dovolené	2.02	86 627	97.70	2.67	145 631 466	164 245.64	100.00	2.02	86 627	2.67	145 631 466
Ostatní	0.38	16 305	97.70	0.57	30 982 433	185 645.01	100.00	0.38	16 305	0.57	30 982 433
Respondent je ekonomicky aktivní, resp. nepracující důchodce	74.54	3 197 384	97.70	69.95	3 818 636 537	116 683.11	100.00	74.54	3 197 384	69.95	3 818 636 537

Zdroj: NetMonitor – SPIR – Mediaresearch & Gemius, Červenec 2008

Graf 22: Ekonomicky neaktivní jako dle RU(%)



Zdroj: NetMonitor – SPIR – Mediaresearch & Gemius, Červenec 2008

LEGENDA

Níže uváděný pojem "cílová skupina" (daná cílová skupina, vybraná cílová skupina, vybraná CS) je zde používán ve smyslu cílová skupina uvedená v řádku tabulky (resp. sloupci grafu) daného socio-demografického ukazatele, tj. např. cílová skupina "ženy", "Liberecký kraj", "Důchodce" apod. Cílová skupina Všichni je definována jako Osoby ve věku 12-79 let, které alespoň jednou v posledním měsíci navštívily internet.

MÉDIUM:

RU(počet) – počet návštěvníků (reálných uživatelů) vybraného média z příslušné cílové skupiny

RU(%) – složení návštěvníků

Informace o profilu návštěvníků vybraného média – v podobě procentuálního rozložení uživatelů internetu (dle Reache) mezi jednotlivé cílové skupiny.

$$RU(\%) = RU(\text{počet})(\text{médium})(\text{vybraná CS}) / RU(\text{počet})(\text{médium})(\text{CS všichni}) * 100$$

Reach(%) – poměr počtu návštěvníků média z příslušné cílové skupiny ku velikosti této cílové skupiny

$$\text{Reach}(\%)(\text{CS}) = RU(\text{počet})(\text{médium})(\text{CS}) / \text{velikost CS}(\text{počet}) * 100$$

PV(počet) – počet zobrazení (page views) generovaných na médiu uživateli z příslušné cílové skupiny

PV(%) – složení zobrazení (page views)

Informace o profilu návštěvníků vybraného média – v podobě procentuálního rozložení uživatelů internetu (dle zobrazení (page views)) mezi jednotlivé cílové skupiny.

$$PV(\%) = PV(\text{počet})(\text{médium})(\text{vybraná CS}) / PV(\text{počet})(\text{médium})(\text{CS všichni}) * 100$$

TRP(%) – Target Rating Points

Hrubý zásah dané cílové skupiny na vybraném médiu.

$$TRP(\%) = PV(\text{počet})(\text{médium}) / \text{velikost CS}(\text{počet}) * 100$$

(obdobně je definován ukazatel GRP(%) Gross Rating Points, pouze jako cílová skupina je brána celá populace, cílová skupina "Všichni")

Afinita(%) – afinita reache

Koeficient vyjadřující vztah návštěvnosti vybraného média k návštěvnosti všech měřených médií.

$$\text{Afinita}(\%) = \text{Reach}(\%)(\text{médium})(\text{vybraná CS}) / \text{Reach}(\%)(\text{médium})(\text{CS všichni})$$

TOTAL:

Total RU(počet) – počet návštěvníků (reálných uživatelů) všech měřených médií z příslušné cílové skupiny

Total RU(%) – složení návštěvníků, tj. informace o profilu Reache celkem pro všechna měřená média

Informace o profilu návštěvníků všech měřených médií – v podobě procentuálního rozložení uživatelů internetu (dle Reache) mezi jednotlivé cílové skupiny.

$$RU(\%) = RU(\text{počet})(\text{všechna média})(\text{vybraná CS}) / RU(\text{počet})(\text{všechna média})(\text{CS všichni}) * 100$$

Total PV(počet) – počet zobrazení (page views) generovaných na všech měřených médiích uživateli z příslušné cílové skupiny

Total PV(%) – složení zobrazení, tj. informace o profilu zobrazení (page views) celkem pro všechna měřená média

Informace o profilu návštěvníků všech měřených médií – v podobě procentuálního rozložení uživatelů internetu (dle zobrazení (page views)) mezi jednotlivé cílové skupiny.

$$PV(\%) = PV(\text{počet})(\text{všechna média})(\text{vybraná CS}) / PV(\text{počet})(\text{všechna média})(\text{CS všichni}) * 100$$

Otázka IT znalosti

Základní – osoby, které deklarují základní znalosti práce s počítačem a internetem. (např. psaní základních textů, ukládání souborů, elektronická pošta, prohlížení www stránek apod.)

Nadstandardní – osoby, které deklarují užívání počítače a internetu na nadstandardní úrovni. (např. využívání matematických funkcí v tabulkovém procesoru, tvorba grafických prezentací, práce s vyhledávači, databáze na uživatelské úrovni apod.)

Profesionální – osoby, které se profesionálně věnují IT, technologiím apod. (např. programátorská nebo administrátorská činnost)

ABCDE klasifikace

ABCDE klasifikace umožňuje posuzování sociálního a ekonomického postavení jednotlivců ve společnosti. Obvykle je počítána pro přednostu domácnosti (hlavu domácnosti), vzhledem ke specifiku internetového dotazování byla přijata metoda přímého výpočtu přímo pro jednotlivé respondenty. Na aktualizaci ABCDE klasifikace pracovala v posledním roce metodická komise se zástupci výzkumných agentur, reklamních agentur a odborné veřejnosti. Výsledkem je navržení škály A,B,C1,C2,D,E1,E2,E3. Tato škála odpovídá mezinárodnímu standardu potvrzeného sdružením ESOMAR a i algoritmus zařazení jednotlivce odpovídá mezinárodním zvyklostem. ABCDE klasifikace rozčleňuje jednotlivce domácnosti do sociálních kategorií na základě ekonomického postavení (ekonomicky aktivní x neaktivní jednotlivce). Pro ekonomicky aktivní potom rozlišuje podnikatele a zaměstnance. Pozice v zaměstnání potom slouží k další diferenciaci (včetně případného počtu podřízených osob pro vedoucí zaměstnance). Pro všechny vzniklé třídy má na závěrečné zařazení vliv vzdělání zkoumané osoby. Pro ekonomicky neaktivní osoby se na základě standardu ESOMAR nepostupuje dle jejich posledního zaměstnání, ale na základě stupně ekonomické síly měřené prostřednictvím vybavenosti domácnosti, vliv vzdělání se projevuje i zde. Vzhledem k tomu, že mezinárodní postup odpovídá evropským stupňům, vychází při jeho použití horší sociální struktura obyvatel ČR než bylo zvykem pro stávající klasifikaci ABCD, nicméně tato struktura umožňuje provádět srovnání v rámci Evropy. Přesto se komise rozhodla, že pro použití v rámci ČR bude použita upravená škála, která zohlední specifika ČR. Tato upravená škála vzniká z evropského standardu posunutím o jednu nebo dvě třídy výše či níže na základě indexu životního minima domácnosti, ve které zkoumaná osoba žije.

A – Skupina s nejvyšším sociálním statutem ve společnosti daným vysoce prestižním zaměstnáním a zároveň nejvyššími příjmy.

B – Skupina s nadprůměrnými příjmy, obvykle vyšší management a skupina vyšších profesionálů s minimálně středoškolským vzděláním.

C1, C2 – Skupina s průměrným životním standardem a průměrnými příjmy. Jde o skupinu např. malých podnikatelů a živnostníků, techniků, úředníků a nižších odborníků.

D – Skupina s průměrným až mírně podprůměrným životním standardem. Patří sem např. skupina kvalifikovaných manuálních pracovníků.

E1, E2, E3 – Skupina charakterizována podprůměrným životním standardem, kde se nacházejí především neaktivní jednotlivci, tzn. nezaměstnaní, důchodci nebo nekvalifikovaní dělníci apod.

Otázky k ekonomické aktivitě a k zaměstnání:

Tyto otázky (ot.18, 19, 20, 21 a 22) jsou (mimo jiných) použity především ke stanovení ABCDE klasifikace. Na základě odpovědi respondenta na otázku 8 (Ekonomická aktivita) je dále dotazován skupinou specifických otázek. Otázka 8 je tedy použita jako filtr pro kladení dalších otázek. Tedy výše uvedených pět otázek není položeno každému respondentovi. Proto pro možnost tvorby cílových skupin v rámci celé populace je doplněna segmentace jednotlivých odpovědí na tuto otázku o skupinu respondentů, kterým tato příslušná otázka nebyla položena. Tedy například u otázky č. 20 "Podnikatelská činnost" je tato skupina označena "Respondent není podnikatel".