

SPIR NetMonitor

Výzkum sociodemografie návštěvníků internetu v České Republice

Název média:
TOTAL

Měsíc:
Červen 2008

Základní informace	
Velikost internetové populace ČR	4 498 848
Počet respondentů	
Médium	N = 39 009
Total (za všechna měřená média)	N = 39 009
RU(počet)	4 395 375
Reach(%)	97.70
PV(počet) (od návštěvníků z ČR)	5 602 498 186
PV(počet) (od všech návštěvníků)	5 988 960 140
GRP (%)	124 531.84

Zdroj: NetMonitor – SPIR – Mediaresearch & Gemius
Červen 2008

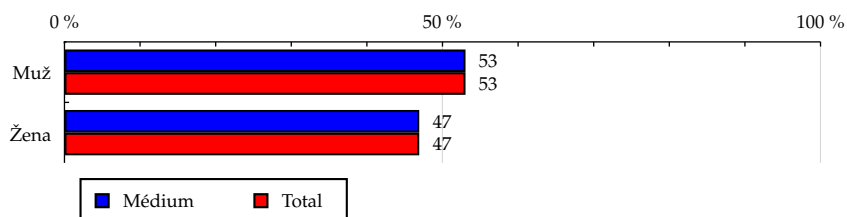
TOTAL

Tabulka 1: Pohlaví

	MÉDIUM							TOTAL			
	RU (%)	RU (počet)	Reach (%)	PV (%)	PV (počet)	TRP (%)	Afinita (%)	RU (%)	RU (počet)	PV (%)	PV (počet)
Muž	53.06	2 332 099	97.70	48.67	2 726 615 648	114 227.72	100.00	53.06	2 332 099	48.67	2 726 615 648
Žena	46.94	2 063 275	97.70	51.33	2 875 882 538	136 178.48	100.00	46.94	2 063 275	51.33	2 875 882 538

Zdroj: NetMonitor – SPIR – Mediaresearch & Gemius, Červen 2008

Graf 1: Pohlaví dle RU(%)



Zdroj: NetMonitor – SPIR – Mediaresearch & Gemius, Červen 2008

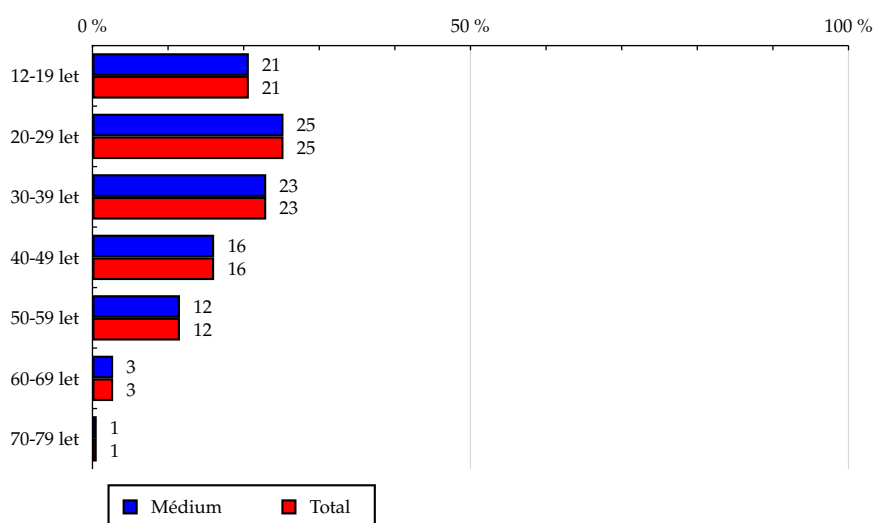
TOTAL

Tabulka 2: Věk

	MÉDIUM							TOTAL			
	RU (%)	RU (počet)	Reach (%)	PV (%)	PV (počet)	TRP (%)	Afinita (%)	RU (%)	RU (počet)	PV (%)	PV (počet)
12-19 let	20.70	909 798	97.70	26.16	1 465 499 944	157 374.73	100.00	20.70	909 798	26.16	1 465 499 944
20-29 let	25.28	1 111 062	97.70	26.64	1 492 491 648	131 240.51	100.00	25.28	1 111 062	26.64	1 492 491 648
30-39 let	23.00	1 011 025	97.70	22.12	1 239 353 699	119 764.43	100.00	23.00	1 011 025	22.12	1 239 353 699
40-49 let	16.11	708 006	97.70	13.74	769 878 830	106 237.89	100.00	16.11	708 006	13.74	769 878 830
50-59 let	11.59	509 248	97.70	8.95	501 386 420	96 191.75	100.00	11.59	509 248	8.95	501 386 420
60-69 let	2.75	120 871	97.70	2.00	111 969 396	90 504.10	100.00	2.75	120 871	2.00	111 969 396
70-79 let	0.58	25 361	97.70	0.39	21 918 249	84 437.25	100.00	0.58	25 361	0.39	21 918 249

Zdroj: NetMonitor – SPIR – Mediaresearch & Gemius, Červen 2008

Graf 2: Věk dle RU(%)



Zdroj: NetMonitor – SPIR – Mediaresearch & Gemius, Červen 2008

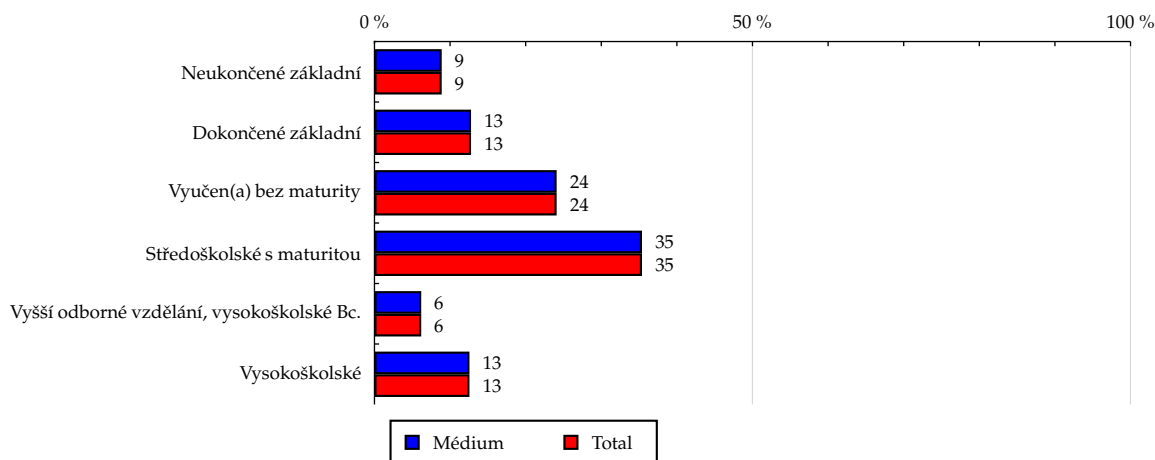
TOTAL

Tabulka 3: Nejvyšší dokončené vzdělání

	MÉDIUM							TOTAL			
	RU (%)	RU (počet)	Reach (%)	PV (%)	PV (počet)	TRP (%)	Afinita (%)	RU (%)	RU (počet)	PV (%)	PV (počet)
Neukončené základní	8.91	391 846	97.70	10.69	598 878 689	149 319.68	100.00	8.91	391 846	10.69	598 878 689
Dokončené základní	12.79	562 300	97.70	16.54	926 533 541	160 985.56	100.00	12.79	562 300	16.54	926 533 541
Vyučen(a) bez maturity	24.11	1 059 901	97.70	27.45	1 537 843 791	141 756.00	100.00	24.11	1 059 901	27.45	1 537 843 791
Středoškolské s maturitou	35.40	1 555 918	97.70	32.20	1 803 987 845	113 276.89	100.00	35.40	1 555 918	32.20	1 803 987 845
Vyšší odborné vzdělání, vysokoškolské Bc.	6.20	272 425	97.70	5.13	287 649 942	103 160.10	100.00	6.20	272 425	5.13	287 649 942
Vysokoškolské	12.58	552 982	97.70	7.99	447 604 379	79 082.05	100.00	12.58	552 982	7.99	447 604 379

Zdroj: NetMonitor – SPIR – Mediaresearch & Gemius, Červen 2008

Graf 3: Nejvyšší dokončené vzdělání dle RU(%)



Zdroj: NetMonitor – SPIR – Mediaresearch & Gemius, Červen 2008

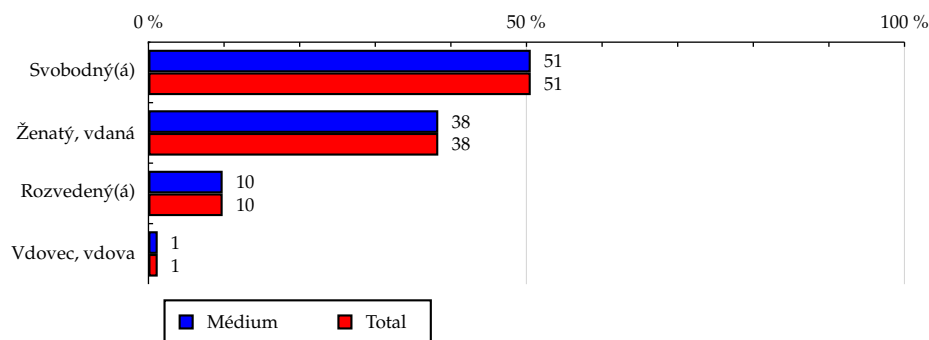
TOTAL

Tabulka 4: Rodinný stav

	MÉDIUM							TOTAL			
	RU (%)	RU (počet)	Reach (%)	PV (%)	PV (počet)	TRP (%)	Afinita (%)	RU (%)	RU (počet)	PV (%)	PV (počet)
Svobodný(á)	50.58	2 223 178	97.70	55.90	3 132 059 159	137 641.78	100.00	50.58	2 223 178	55.90	3 132 059 159
Ženatý, vdaná	38.35	1 685 684	97.70	32.66	1 829 919 491	106 059.69	100.00	38.35	1 685 684	32.66	1 829 919 491
Rozvedený(á)	9.83	432 104	97.70	10.25	574 387 450	129 870.48	100.00	9.83	432 104	10.25	574 387 450
Vdovec, vdova	1.24	54 407	97.70	1.18	66 132 086	118 753.42	100.00	1.24	54 407	1.18	66 132 086

Zdroj: NetMonitor – SPIR – Mediaresearch & Gemius, Červen 2008

Graf 4: Rodinný stav dle RU(%)



Zdroj: NetMonitor – SPIR – Mediaresearch & Gemius, Červen 2008

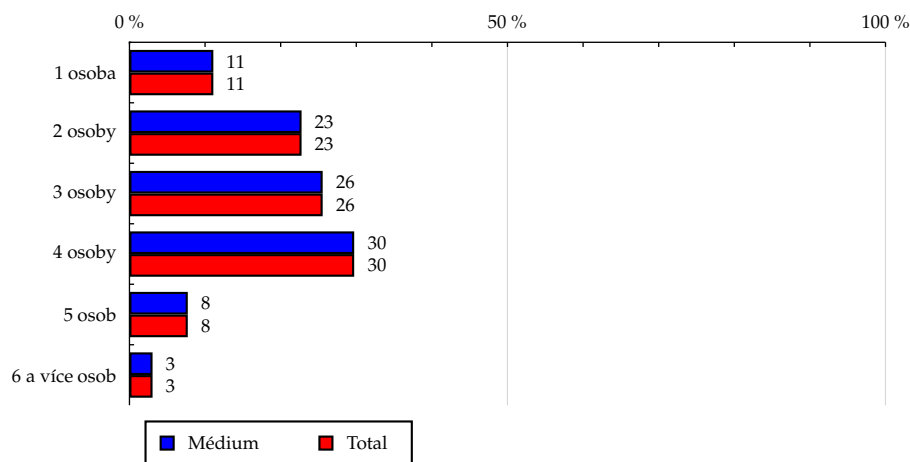
TOTAL

Tabulka 5: Počet osob v domácnosti

	MÉDIUM							TOTAL			
	RU (%)	RU (počet)	Reach (%)	PV (%)	PV (počet)	TRP (%)	Afinita (%)	RU (%)	RU (počet)	PV (%)	PV (počet)
1 osoba	11.11	488 489	97.70	9.89	553 979 952	110 798.47	100.00	11.11	488 489	9.89	553 979 952
2 osoby	22.78	1 001 184	97.70	21.73	1 217 430 119	118 802.18	100.00	22.78	1 001 184	21.73	1 217 430 119
3 osoby	25.57	1 123 997	97.70	26.03	1 458 204 323	126 749.92	100.00	25.57	1 123 997	26.03	1 458 204 323
4 osoby	29.74	1 307 073	97.70	31.03	1 738 577 940	129 953.69	100.00	29.74	1 307 073	31.03	1 738 577 940
5 osob	7.73	339 876	97.70	8.27	463 272 143	133 170.89	100.00	7.73	339 876	8.27	463 272 143
6 a více osob	3.07	134 753	97.70	3.05	171 033 709	124 004.61	100.00	3.07	134 753	3.05	171 033 709

Zdroj: NetMonitor – SPIR – Mediaresearch & Gemius, Červen 2008

Graf 5: Počet osob v domácnosti dle RU(%)



Zdroj: NetMonitor – SPIR – Mediaresearch & Gemius, Červen 2008

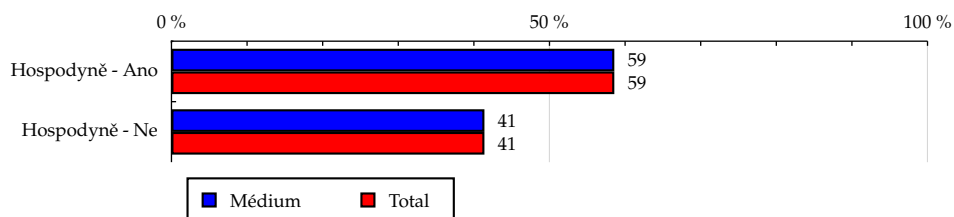
TOTAL

Tabulka 6: Hospodyně

	MÉDIUM							TOTAL			
	RU (%)	RU (počet)	Reach (%)	PV (%)	PV (počet)	TRP (%)	Afinita (%)	RU (%)	RU (počet)	PV (%)	PV (počet)
Hospodyně - Ano	58.59	2 575 181	97.70	56.31	3 154 745 368	119 688.12	100.00	58.59	2 575 181	56.31	3 154 745 368
Hospodyně - Ne	41.41	1 820 193	97.70	43.69	2 447 752 818	131 384.67	100.00	41.41	1 820 193	43.69	2 447 752 818

Zdroj: NetMonitor – SPIR – Mediaresearch & Gemius, Červen 2008

Graf 6: Hospodyně dle RU(%)



Zdroj: NetMonitor – SPIR – Mediaresearch & Gemius, Červen 2008

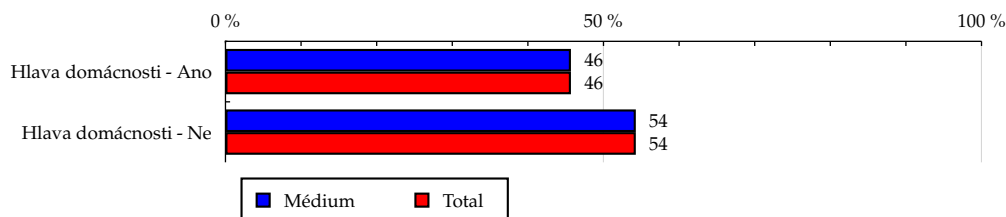
TOTAL

Tabulka 7: Hlava domácnosti

	MÉDIUM							TOTAL			
	RU (%)	RU (počet)	Reach (%)	PV (%)	PV (počet)	TRP (%)	Afnita (%)	RU (%)	RU (počet)	PV (%)	PV (počet)
Hlava domácnosti - Ano	45.71	2 008 924	97.70	39.63	2 220 467 975	107 988.00	100.00	45.71	2 008 924	39.63	2 220 467 975
Hlava domácnosti - Ne	54.29	2 386 450	97.70	60.37	3 382 030 211	138 458.51	100.00	54.29	2 386 450	60.37	3 382 030 211

Zdroj: NetMonitor – SPIR – Mediaresearch & Gemius, Červen 2008

Graf 7: Hlava domácnosti dle RU(%)



Zdroj: NetMonitor – SPIR – Mediaresearch & Gemius, Červen 2008

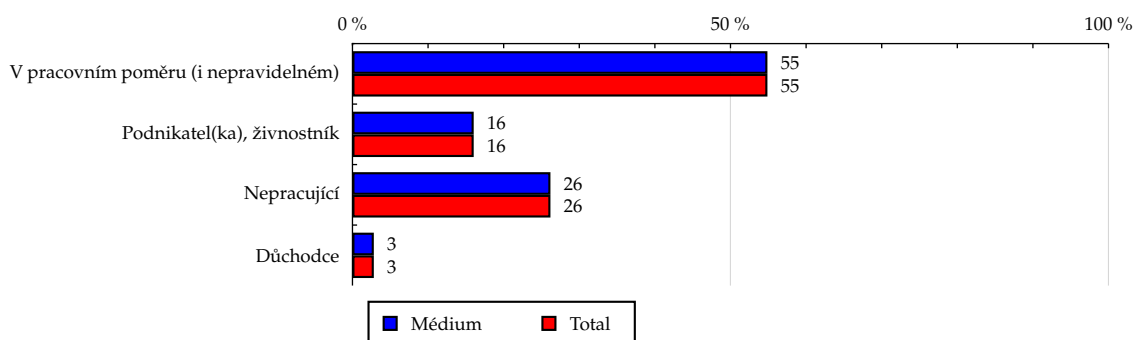
TOTAL

Tabulka 8: Ekonomická aktivita

	MÉDIUM							TOTAL			
	RU (%)	RU (počet)	Reach (%)	PV (%)	PV (počet)	TRP (%)	Afnita (%)	RU (%)	RU (počet)	PV (%)	PV (počet)
V pracovním poměru (i nepravidelném)	54.90	2 413 077	97.70	50.68	2 839 416 095	114 961.50	100.00	54.90	2 413 077	50.68	2 839 416 095
Podnikatel(ka), živnostník	16.05	705 593	97.70	14.00	784 418 580	108 614.58	100.00	16.05	705 593	14.00	784 418 580
Nepracující	26.20	1 151 672	97.70	32.44	1 817 343 049	154 171.00	100.00	26.20	1 151 672	32.44	1 817 343 049
Důchodce	2.84	125 032	97.70	2.88	161 320 462	126 055.17	100.00	2.84	125 032	2.88	161 320 462

Zdroj: NetMonitor – SPIR – Mediaresearch & Gemius, Červen 2008

Graf 8: Ekonomická aktivita dle RU(%)



Zdroj: NetMonitor – SPIR – Mediaresearch & Gemius, Červen 2008

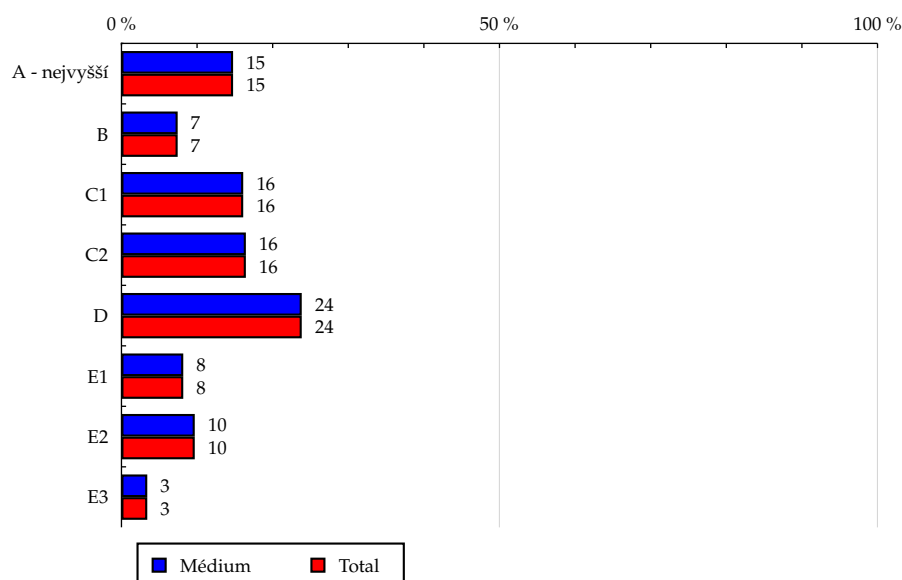
TOTAL

Tabulka 9: ABCDE národní socioekonomická klasifikace

	MÉDIUM							TOTAL			
	RU (%)	RU (počet)	Reach (%)	PV (%)	PV (počet)	TRP (%)	Afinita (%)	RU (%)	RU (počet)	PV (%)	PV (počet)
A - nejvyšší	14.78	649 467	97.70	10.33	578 508 259	87 025.48	100.00	14.78	649 467	10.33	578 508 259
B	7.45	327 640	97.70	6.44	360 584 047	107 523.39	100.00	7.45	327 640	6.44	360 584 047
C1	16.12	708 624	97.70	14.95	837 380 075	115 451.88	100.00	16.12	708 624	14.95	837 380 075
C2	16.47	724 128	97.70	16.67	933 709 013	125 976.71	100.00	16.47	724 128	16.67	933 709 013
D	23.86	1 048 578	97.70	26.48	1 483 814 520	138 252.54	100.00	23.86	1 048 578	26.48	1 483 814 520
E1	8.19	359 783	97.70	9.14	511 931 896	139 016.26	100.00	8.19	359 783	9.14	511 931 896
E2	9.71	426 589	97.70	11.74	657 733 509	150 637.88	100.00	9.71	426 589	11.74	657 733 509
E3	3.43	150 560	97.70	4.26	238 836 867	154 983.36	100.00	3.43	150 560	4.26	238 836 867

Zdroj: NetMonitor – SPIR – Mediaresearch & Gemius, Červen 2008

Graf 9: ABCDE národní socioekonomická klasifikace dle RU(%)



Zdroj: NetMonitor – SPIR – Mediaresearch & Gemius, Červen 2008

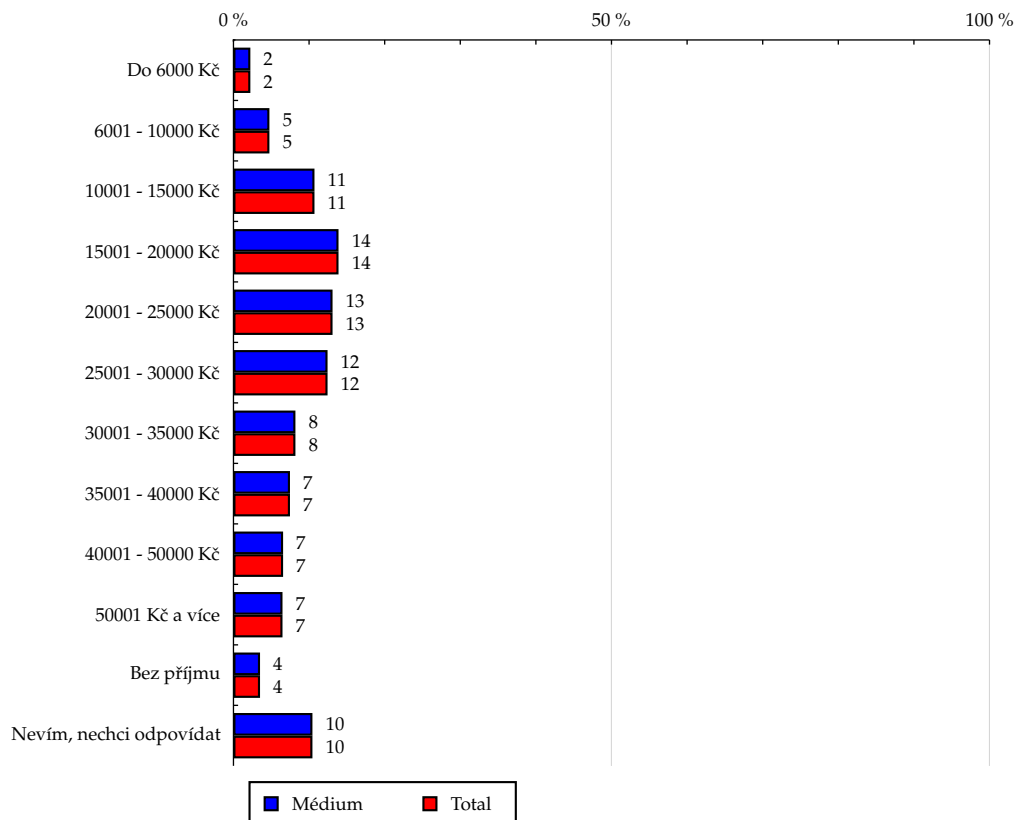
TOTAL

Tabulka 10: Čistý příjem domácnosti

	MÉDIUM							TOTAL			
	RU (%)	RU (počet)	Reach (%)	PV (%)	PV (počet)	TRP (%)	Afinita (%)	RU (%)	RU (počet)	PV (%)	PV (počet)
Do 6000 Kč	2.25	98 706	97.70	1.99	111 593 782	110 455.52	100.00	2.25	98 706	1.99	111 593 782
6001 - 10000 Kč	4.77	209 501	97.70	5.49	307 521 096	143 411.21	100.00	4.77	209 501	5.49	307 521 096
10001 - 15000 Kč	10.73	471 793	97.70	11.86	664 490 135	137 603.99	100.00	10.73	471 793	11.86	664 490 135
15001 - 20000 Kč	13.91	611 227	97.70	13.74	769 524 482	123 002.54	100.00	13.91	611 227	13.74	769 524 482
20001 - 25000 Kč	13.12	576 759	97.70	12.60	705 693 117	119 540.59	100.00	13.12	576 759	12.60	705 693 117
25001 - 30000 Kč	12.46	547 716	97.70	11.84	663 186 087	118 297.21	100.00	12.46	547 716	11.84	663 186 087
30001 - 35000 Kč	8.21	360 843	97.70	7.71	431 902 649	116 939.68	100.00	8.21	360 843	7.71	431 902 649
35001 - 40000 Kč	7.49	329 025	97.70	6.84	383 150 016	113 771.53	100.00	7.49	329 025	6.84	383 150 016
40001 - 50000 Kč	6.58	289 114	97.70	5.96	334 107 667	112 904.65	100.00	6.58	289 114	5.96	334 107 667
50001 Kč a více	6.50	285 827	97.70	5.23	292 874 804	100 108.99	100.00	6.50	285 827	5.23	292 874 804
Bez příjmu	3.53	155 165	97.70	4.74	265 401 854	167 109.89	100.00	3.53	155 165	4.74	265 401 854
Nevím, nechci odpovídat	10.46	459 693	97.70	12.01	673 052 497	143 045.84	100.00	10.46	459 693	12.01	673 052 497

Zdroj: NetMonitor – SPIR – Mediaresearch & Gemius, Červen 2008

Graf 10: Čistý příjem domácnosti dle RU(%)



Zdroj: NetMonitor – SPIR – Mediaresearch & Gemius, Červen 2008

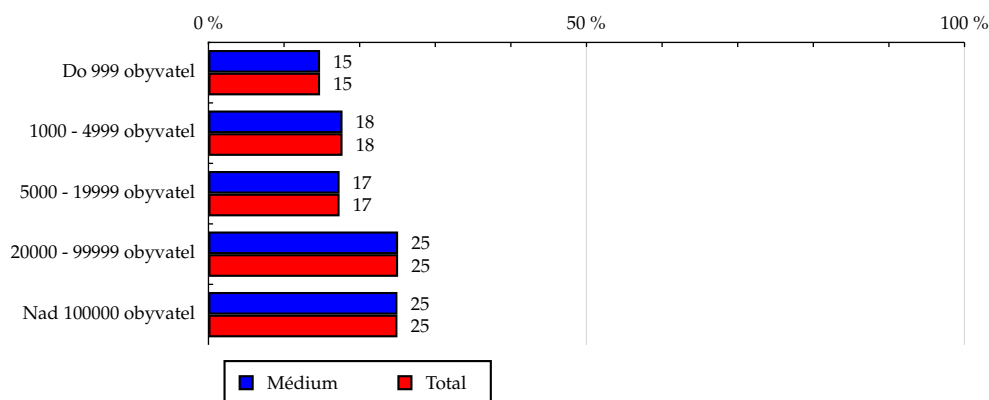
TOTAL

Tabulka 11: Velikost místa bydliště

	MÉDIUM							TOTAL			
	RU (%)	RU (počet)	Reach (%)	PV (%)	PV (počet)	TRP (%)	Afinita (%)	RU (%)	RU (počet)	PV (%)	PV (počet)
Do 999 obyvatel	14.78	649 724	97.70	14.88	833 789 415	125 378.19	100.00	14.78	649 724	14.88	833 789 415
1000 - 4999 obyvatel	17.75	780 179	97.70	18.58	1 040 957 729	130 356.71	100.00	17.75	780 179	18.58	1 040 957 729
5000 - 19999 obyvatel	17.36	762 905	97.70	18.70	1 047 947 179	134 203.40	100.00	17.36	762 905	18.70	1 047 947 179
20000 - 99999 obyvatel	25.10	1 103 414	97.70	25.28	1 416 464 971	125 418.52	100.00	25.10	1 103 414	25.28	1 416 464 971
Nad 100000 obyvatel	25.01	1 099 151	97.70	22.55	1 263 338 892	112 294.05	100.00	25.01	1 099 151	22.55	1 263 338 892

Zdroj: NetMonitor – SPIR – Mediaresearch & Gemius, Červen 2008

Graf 11: Velikost místa bydliště dle RU(%)



Zdroj: NetMonitor – SPIR – Mediaresearch & Gemius, Červen 2008

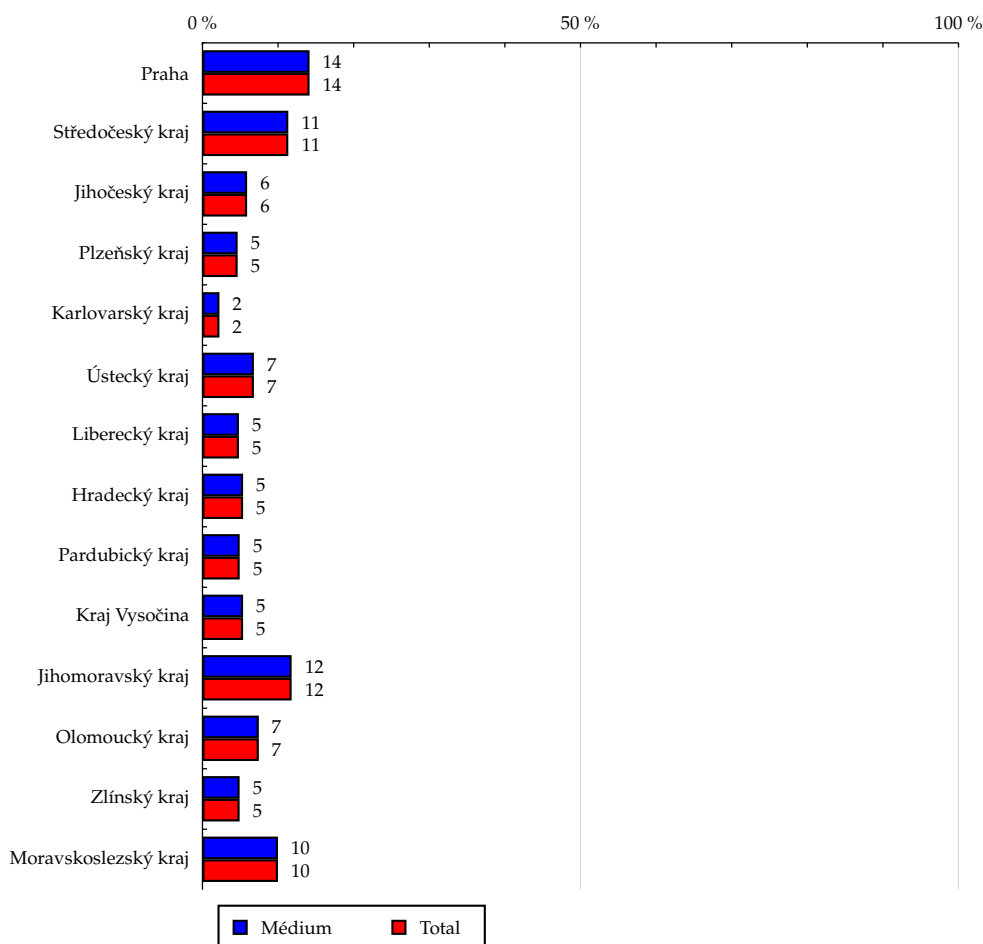
TOTAL

Tabulka 12: Kraj

	MÉDIUM							TOTAL			
	RU (%)	RU (počet)	Reach (%)	PV (%)	PV (počet)	TRP (%)	Afinita (%)	RU (%)	RU (počet)	PV (%)	PV (počet)
Praha	14.18	623 308	97.70	12.26	686 596 083	107 619.92	100.00	14.18	623 308	12.26	686 596 083
Středočeský kraj	11.37	499 579	97.70	11.06	619 598 295	121 171.54	100.00	11.37	499 579	11.06	619 598 295
Jihočeský kraj	5.92	260 295	97.70	6.00	336 227 413	126 200.70	100.00	5.92	260 295	6.00	336 227 413
Plzeňský kraj	4.67	205 350	97.70	5.72	320 729 902	152 593.93	100.00	4.67	205 350	5.72	320 729 902
Karlovarský kraj	2.26	99 290	97.70	2.10	117 859 465	115 970.95	100.00	2.26	99 290	2.10	117 859 465
Ústecký kraj	6.82	299 852	97.70	7.82	437 935 153	142 690.83	100.00	6.82	299 852	7.82	437 935 153
Liberecký kraj	4.84	212 911	97.70	4.97	278 468 297	127 782.69	100.00	4.84	212 911	4.97	278 468 297
Hradecký kraj	5.39	236 821	97.70	4.98	278 958 678	115 083.34	100.00	5.39	236 821	4.98	278 958 678
Pardubický kraj	4.94	217 042	97.70	4.73	264 921 186	119 251.99	100.00	4.94	217 042	4.73	264 921 186
Kraj Vysočina	5.39	236 955	97.70	5.20	291 409 037	120 152.15	100.00	5.39	236 955	5.20	291 409 037
Jihomoravský kraj	11.81	519 181	97.70	12.18	682 630 747	128 457.94	100.00	11.81	519 181	12.18	682 630 747
Olomoucký kraj	7.47	328 510	97.70	7.15	400 742 511	119 181.85	100.00	7.47	328 510	7.15	400 742 511
Zlínský kraj	4.93	216 867	97.70	5.14	288 160 450	129 818.16	100.00	4.93	216 867	5.14	288 160 450
Moravskoslezský kraj	10.00	439 406	97.70	10.68	598 260 967	133 020.71	100.00	10.00	439 406	10.68	598 260 967

Zdroj: NetMonitor – SPIR – Mediaresearch & Gemius, Červen 2008

Graf 12: Kraj dle RU(%)



Zdroj: NetMonitor – SPIR – Mediaresearch & Gemius, Červen 2008

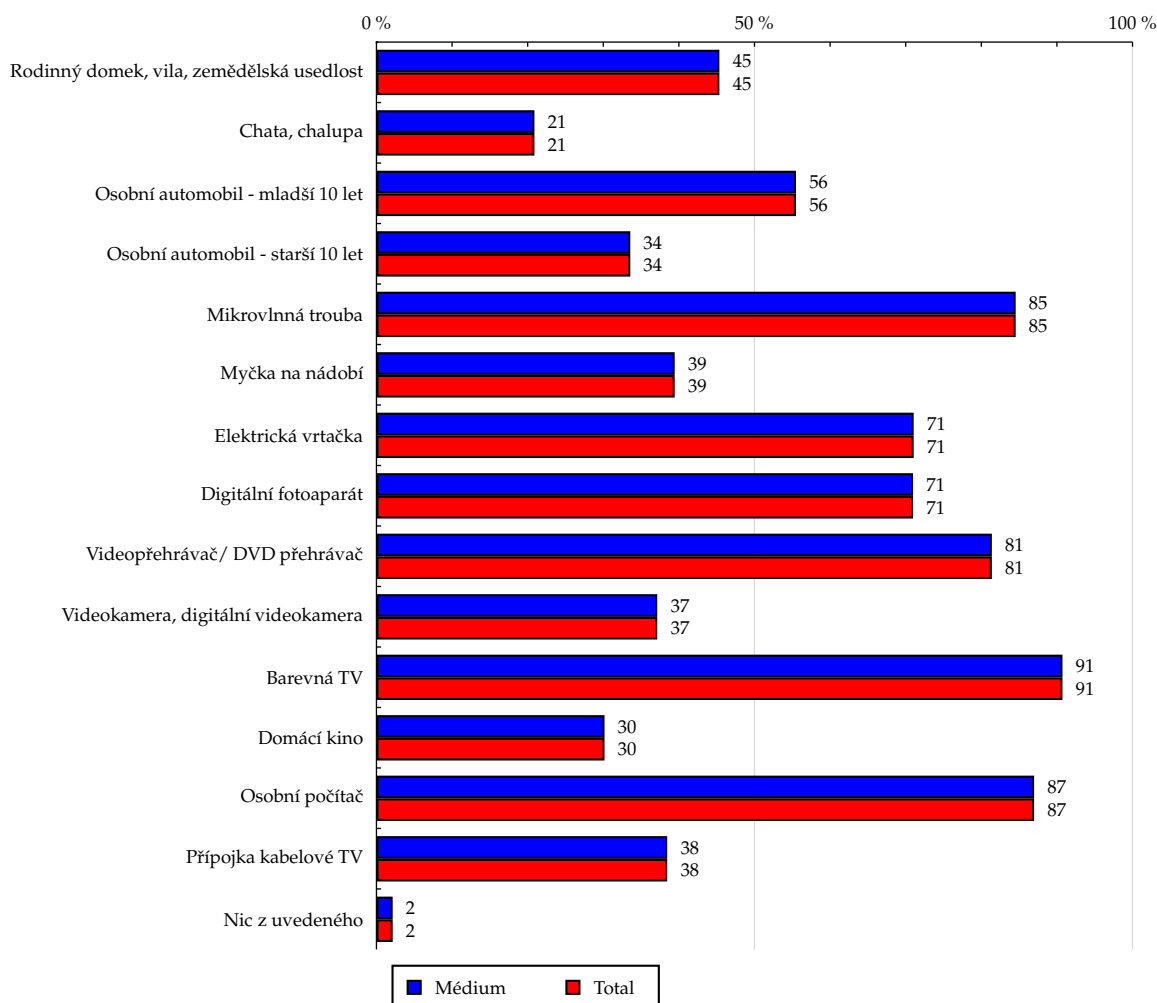
TOTAL

Tabulka 13: Vybavenost

	MÉDIUM							TOTAL			
	RU (%)	RU (počet)	Reach (%)	PV (%)	PV (počet)	TRP (%)	Afinita (%)	RU (%)	RU (počet)	PV (%)	PV (počet)
Rodinný domek, vila, zemědělská usedlost	45.37	1 994 277	97.70	43.50	2 437 015 012	119 389.83	100.00	45.37	1 994 277	43.50	2 437 015 012
Chata, chalupa	20.91	918 989	97.70	19.88	1 113 647 158	118 394.53	100.00	20.91	918 989	19.88	1 113 647 158
Osobní automobil - mladší 10 let	55.50	2 439 335	97.70	53.72	3 009 861 305	120 550.64	100.00	55.50	2 439 335	53.72	3 009 861 305
Osobní automobil - starší 10 let	33.59	1 476 514	97.70	34.07	1 908 787 137	126 303.20	100.00	33.59	1 476 514	34.07	1 908 787 137
Mikrovlnná trouba	84.56	3 716 824	97.70	85.18	4 772 123 558	125 439.49	100.00	84.56	3 716 824	85.18	4 772 123 558
Myčka na nádobí	39.46	1 734 294	97.70	36.51	2 045 354 522	115 223.35	100.00	39.46	1 734 294	36.51	2 045 354 522
Elektrická vrtačka	71.07	3 123 821	97.70	69.35	3 885 400 858	121 519.02	100.00	71.07	3 123 821	69.35	3 885 400 858
Digitální fotoaparát	70.99	3 120 389	97.70	72.34	4 052 630 296	126 888.64	100.00	70.99	3 120 389	72.34	4 052 630 296
Videopřehrávač/ DVD přehrávač	81.41	3 578 357	97.70	82.57	4 625 947 004	126 302.40	100.00	81.41	3 578 357	82.57	4 625 947 004
Videokamera, digitální videokamera	37.15	1 633 095	97.70	37.20	2 084 283 201	124 692.33	100.00	37.15	1 633 095	37.20	2 084 283 201
Barevná TV	90.75	3 988 952	97.70	91.45	5 123 530 385	125 488.83	100.00	90.75	3 988 952	91.45	5 123 530 385
Domácí kino	30.18	1 326 430	97.70	31.27	1 751 736 283	129 026.49	100.00	30.18	1 326 430	31.27	1 751 736 283
Osobní počítač	87.00	3 824 028	97.70	87.01	4 874 613 528	124 541.39	100.00	87.00	3 824 028	87.01	4 874 613 528
Přípojka kabelové TV	38.47	1 691 086	97.70	41.08	2 301 527 455	132 967.33	100.00	38.47	1 691 086	41.08	2 301 527 455
Nic z uvedeného	2.16	95 079	97.70	2.25	125 816 414	129 283.81	100.00	2.16	95 079	2.25	125 816 414

Zdroj: NetMonitor – SPIR – Mediaresearch & Gemius, Červen 2008

Graf 13: Vybavenost dle RU(%)



Zdroj: NetMonitor – SPIR – Mediaresearch & Gemius, Červen 2008

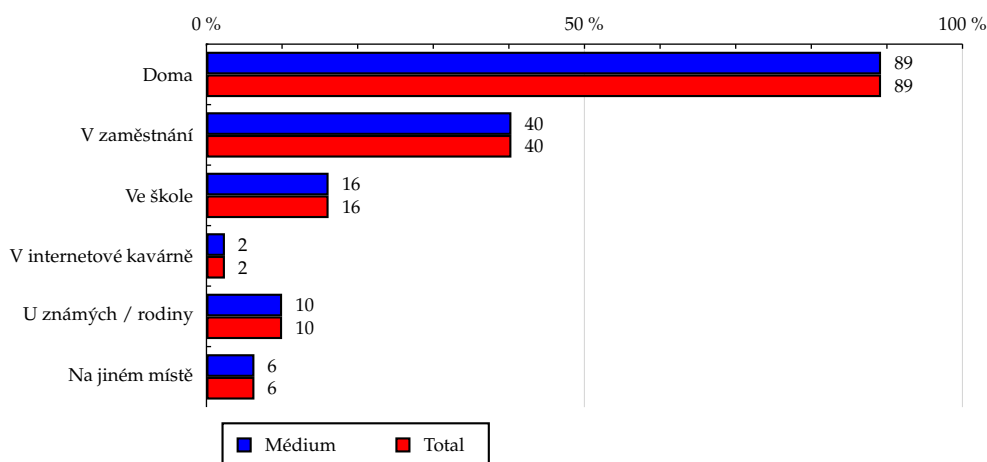
TOTAL

Tabulka 14: Všechna místa používání internetu

	MÉDIUM							TOTAL			
	RU (%)	RU (počet)	Reach (%)	PV (%)	PV (počet)	TRP (%)	Afinita (%)	RU (%)	RU (počet)	PV (%)	PV (počet)
Doma	89.24	3 922 633	97.70	91.88	5 147 378 497	128 204.41	100.00	89.24	3 922 633	91.88	5 147 378 497
V zaměstnání	40.35	1 773 485	97.70	30.58	1 713 470 039	94 393.80	100.00	40.35	1 773 485	30.58	1 713 470 039
Ve škole	16.17	710 785	97.70	18.92	1 059 956 040	145 694.67	100.00	16.17	710 785	18.92	1 059 956 040
V internetové kavárně	2.46	107 916	97.70	2.59	145 284 725	131 530.13	100.00	2.46	107 916	2.59	145 284 725
U známých / rodiny	10.02	440 547	97.70	10.67	597 712 812	132 554.47	100.00	10.02	440 547	10.67	597 712 812
Na jiném místě	6.36	279 381	97.70	5.58	312 603 517	109 317.66	100.00	6.36	279 381	5.58	312 603 517

Zdroj: NetMonitor – SPIR – Mediaresearch & Gemius, Červen 2008

Graf 14: Všechna místa používání internetu dle RU(%)



Zdroj: NetMonitor – SPIR – Mediaresearch & Gemius, Červen 2008

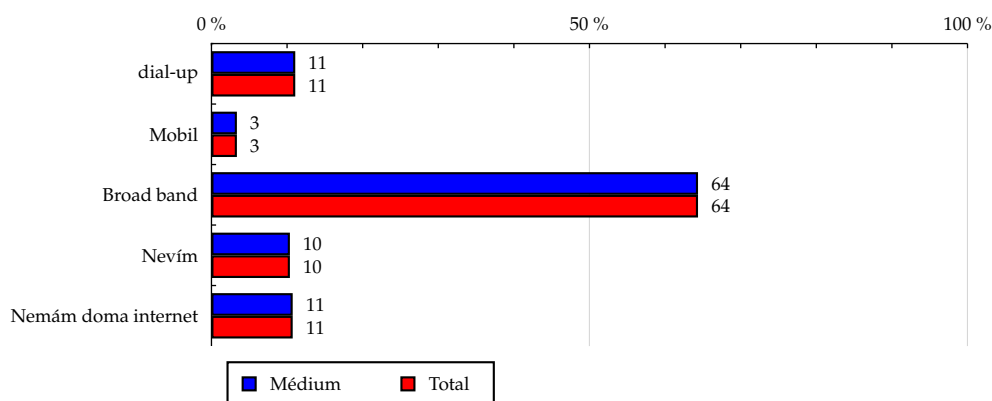
TOTAL

Tabulka 15: Způsob připojení doma

	MÉDIUM							TOTAL			
	RU (%)	RU (počet)	Reach (%)	PV (%)	PV (počet)	TRP (%)	Afinita (%)	RU (%)	RU (počet)	PV (%)	PV (počet)
dial-up	11.10	488 004	97.70	10.03	562 093 965	112 532.91	100.00	11.10	488 004	10.03	562 093 965
Mobil	3.38	148 458	97.70	2.61	146 476 783	96 396.07	100.00	3.38	148 458	2.61	146 476 783
Broad band	64.37	2 829 518	97.70	67.94	3 806 446 410	131 432.22	100.00	64.37	2 829 518	67.94	3 806 446 410
Nevím	10.39	456 652	97.70	11.29	632 361 339	135 292.61	100.00	10.39	456 652	11.29	632 361 339
Nemám doma internet	10.76	472 741	97.70	8.12	455 119 689	94 058.19	100.00	10.76	472 741	8.12	455 119 689

Zdroj: NetMonitor – SPIR – Mediaresearch & Gemius, Červen 2008

Graf 15: Způsob připojení doma dle RU(%)



Zdroj: NetMonitor – SPIR – Mediaresearch & Gemius, Červen 2008

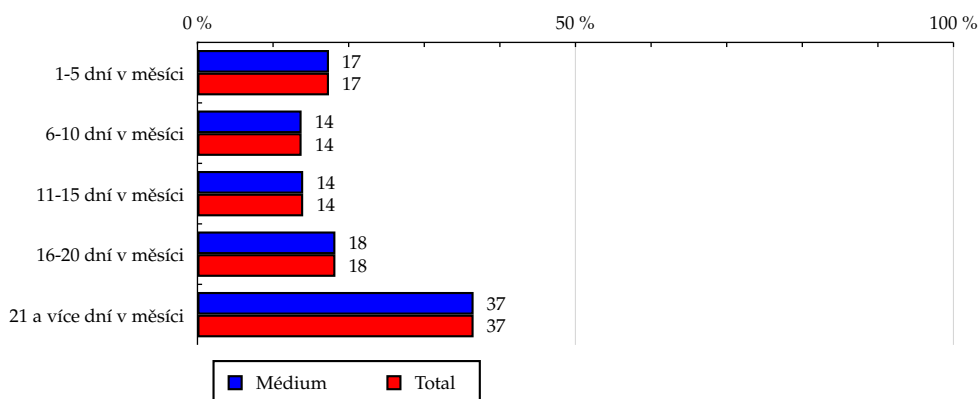
TOTAL

Tabulka 16: Měřená četnost užívání internetu (NetMonitor)

	MÉDIUM							TOTAL			
	RU (%)	RU (počet)	Reach (%)	PV (%)	PV (počet)	TRP (%)	Afinita (%)	RU (%)	RU (počet)	PV (%)	PV (počet)
1-5 dní v měsíci	17.41	765 119	97.70	1.04	58 423 652	7 460.26	100.00	17.41	765 119	1.04	58 423 652
6-10 dní v měsíci	13.79	606 257	97.70	2.89	161 825 327	26 078.58	100.00	13.79	606 257	2.89	161 825 327
11-15 dní v měsíci	14.00	615 195	97.70	6.15	344 398 427	54 694.36	100.00	14.00	615 195	6.15	344 398 427
16-20 dní v měsíci	18.26	802 617	97.70	15.20	851 627 160	103 665.80	100.00	18.26	802 617	15.20	851 627 160
21 a více dní v měsíci	36.54	1 606 185	97.70	74.72	4 186 223 618	254 636.95	100.00	36.54	1 606 185	74.72	4 186 223 618

Zdroj: NetMonitor – SPIR – Mediaresearch & Gemius, Červen 2008

Graf 16: Měřená četnost užívání internetu (NetMonitor) dle RU(%)



Zdroj: NetMonitor – SPIR – Mediaresearch & Gemius, Červen 2008

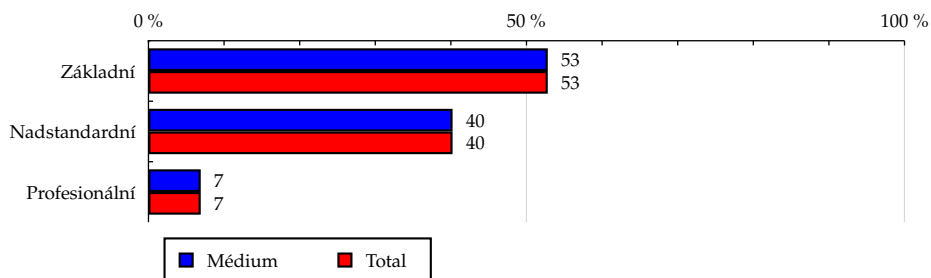
TOTAL

Tabulka 17: IT znalosti

	MÉDIUM							TOTAL			
	RU (%)	RU (počet)	Reach (%)	PV (%)	PV (počet)	TRP (%)	Afinita (%)	RU (%)	RU (počet)	PV (%)	PV (počet)
Základní	52.83	2 321 894	97.70	54.20	3 036 327 971	127 761.72	100.00	52.83	2 321 894	54.20	3 036 327 971
Nadstandardní	40.24	1 768 901	97.70	40.60	2 274 741 771	125 638.58	100.00	40.24	1 768 901	40.60	2 274 741 771
Profesionální	6.93	304 578	97.70	5.20	291 428 444	93 481.85	100.00	6.93	304 578	5.20	291 428 444

Zdroj: NetMonitor – SPIR – Mediaresearch & Gemius, Červen 2008

Graf 17: IT znalosti dle RU(%)



Zdroj: NetMonitor – SPIR – Mediaresearch & Gemius, Červen 2008

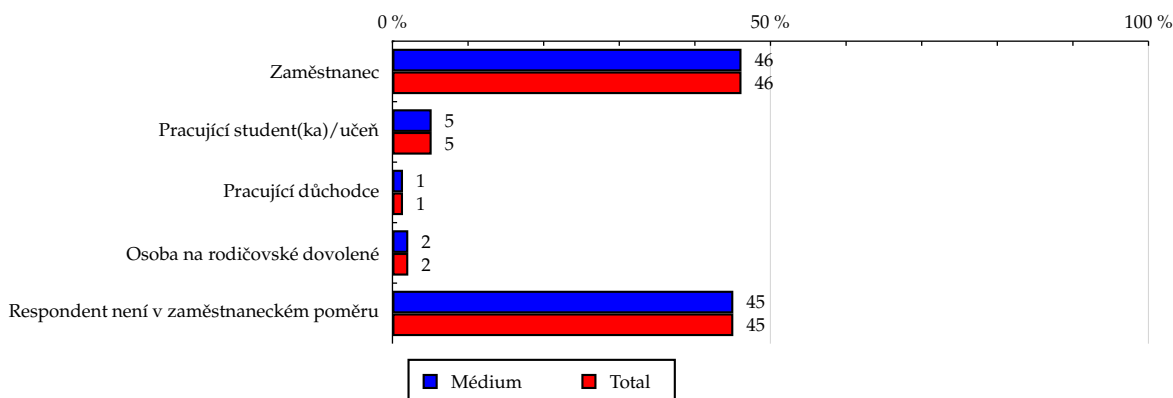
TOTAL

Tabulka 18: Ekonomicky aktivní jako

	MÉDIUM							TOTAL			
	RU (%)	RU (počet)	Reach (%)	PV (%)	PV (počet)	TRP (%)	Afinita (%)	RU (%)	RU (počet)	PV (%)	PV (počet)
Zaměstnanec	46.18	2 029 822	97.70	40.99	2 296 295 252	110 525.98	100.00	46.18	2 029 822	40.99	2 296 295 252
Pracující student(ka)/učeň	5.20	228 434	97.70	5.66	317 221 953	135 674.14	100.00	5.20	228 434	5.66	317 221 953
Pracující důchodce	1.41	62 010	97.70	1.13	63 134 314	99 470.59	100.00	1.41	62 010	1.13	63 134 314
Osoba na rodičovské dovolené	2.11	92 810	97.70	2.91	162 764 576	171 339.34	100.00	2.11	92 810	2.91	162 764 576
Respondent není v zaměstnaneckém poměru	45.10	1 982 297	97.70	49.32	2 763 082 091	136 181.93	100.00	45.10	1 982 297	49.32	2 763 082 091

Zdroj: NetMonitor – SPIR – Mediaresearch & Gemius, Červen 2008

Graf 18: Ekonomicky aktivní jako dle RU(%)



Zdroj: NetMonitor – SPIR – Mediaresearch & Gemius, Červen 2008

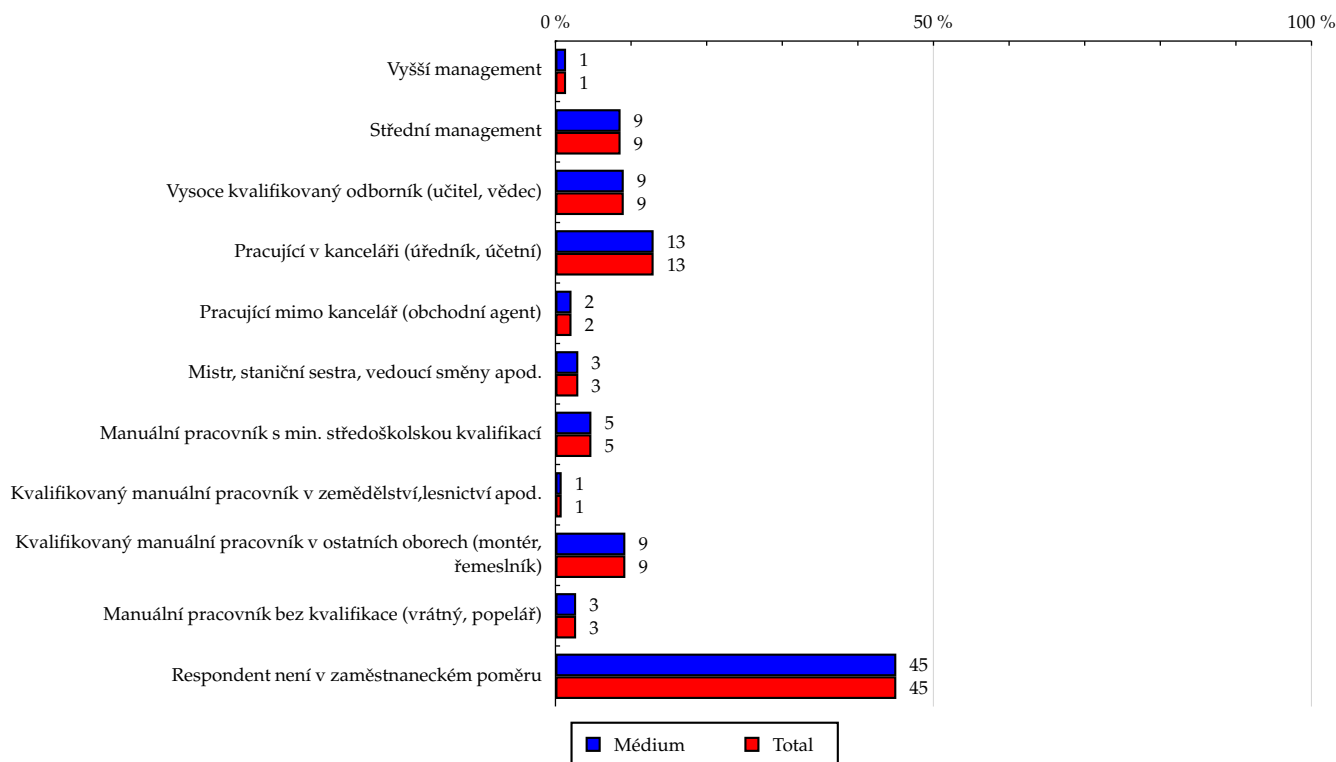
TOTAL

Tabulka 19: Charakteristika zaměstnání

	MÉDIUM							TOTAL			
	RU (%)	RU (počet)	Reach (%)	PV (%)	PV (počet)	TRP (%)	Afnita (%)	RU (%)	RU (počet)	PV (%)	PV (počet)
Vyšší management	1.42	62 223	97.70	0.74	41 229 218	64 735.70	100.00	1.42	62 223	0.74	41 229 218
Střední management	8.63	379 472	97.70	6.28	352 031 093	90 634.98	100.00	8.63	379 472	6.28	352 031 093
Vysoce kvalifikovaný odborník (učitel, vědec)	9.05	397 671	97.70	6.27	351 187 053	86 279.62	100.00	9.05	397 671	6.27	351 187 053
Pracující v kanceláři (úředník, účetní)	13.00	571 342	97.70	11.40	638 783 470	109 232.49	100.00	13.00	571 342	11.40	638 783 470
Pracující mimo kancelář (obchodní agent)	2.14	94 162	97.70	2.43	135 994 655	141 103.55	100.00	2.14	94 162	2.43	135 994 655
Mistr, staniční sestra, vedoucí směny apod.	3.04	133 789	97.70	3.04	170 388 425	124 426.07	100.00	3.04	133 789	3.04	170 388 425
Manuální pracovník s min. středoškolskou kvalifikací	4.77	209 779	97.70	5.12	286 578 430	133 467.20	100.00	4.77	209 779	5.12	286 578 430
Kvalifikovaný manuální pracovník v zemědělství, lesnictví apod.	0.84	37 024	97.70	1.16	64 874 866	171 191.37	100.00	0.84	37 024	1.16	64 874 866
Kvalifikovaný manuální pracovník v ostatních oborech (montér, řemeslník)	9.26	406 822	97.70	10.85	607 932 025	145 997.26	100.00	9.26	406 822	10.85	607 932 025
Manuální pracovník bez kvalifikace (vrátný, popelář)	2.75	120 787	97.70	3.40	190 416 860	154 019.80	100.00	2.75	120 787	3.40	190 416 860
Respondent není v zaměstnaneckém poměru	45.10	1 982 297	97.70	49.32	2 763 082 091	136 181.93	100.00	45.10	1 982 297	49.32	2 763 082 091

Zdroj: NetMonitor – SPIR – Mediaresearch & Gemius, Červen 2008

Graf 19: Charakteristika zaměstnání dle RU(%)



Zdroj: NetMonitor – SPIR – Mediaresearch & Gemius, Červen 2008

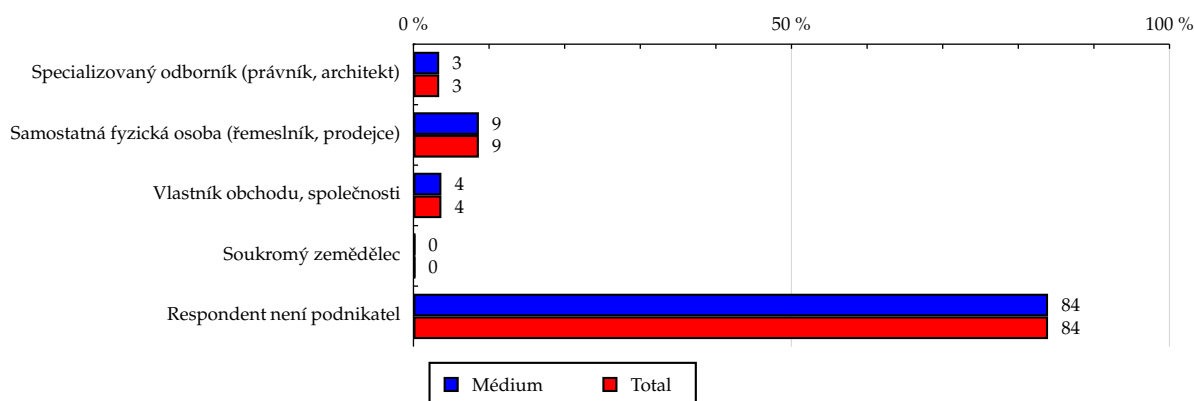
TOTAL

Tabulka 20: Podnikatelská činnost

	MÉDIUM							TOTAL			
	RU (%)	RU (počet)	Reach (%)	PV (%)	PV (počet)	TRP (%)	Afinita (%)	RU (%)	RU (počet)	PV (%)	PV (počet)
Specializovaný odborník (právník, architekt)	3.42	150 398	97.70	2.38	133 257 915	86 565.35	100.00	3.42	150 398	2.38	133 257 915
Samostatná fyzická osoba (řemeslník, prodejce)	8.67	380 871	97.70	8.46	473 730 989	121 519.96	100.00	8.67	380 871	8.46	473 730 989
Vlastník obchodu, společnosti	3.71	163 284	97.70	2.98	167 191 570	100 037.51	100.00	3.71	163 284	2.98	167 191 570
Soukromý zemědělec	0.25	11 037	97.70	0.18	10 238 105	90 620.70	100.00	0.25	11 037	0.18	10 238 105
Respondent není podnikatel	83.95	3 689 781	97.70	86.00	4 818 079 606	127 575.68	100.00	83.95	3 689 781	86.00	4 818 079 606

Zdroj: NetMonitor – SPIR – Mediaresearch & Gemius, Červen 2008

Graf 20: Podnikatelská činnost dle RU(%)



Zdroj: NetMonitor – SPIR – Mediaresearch & Gemius, Červen 2008

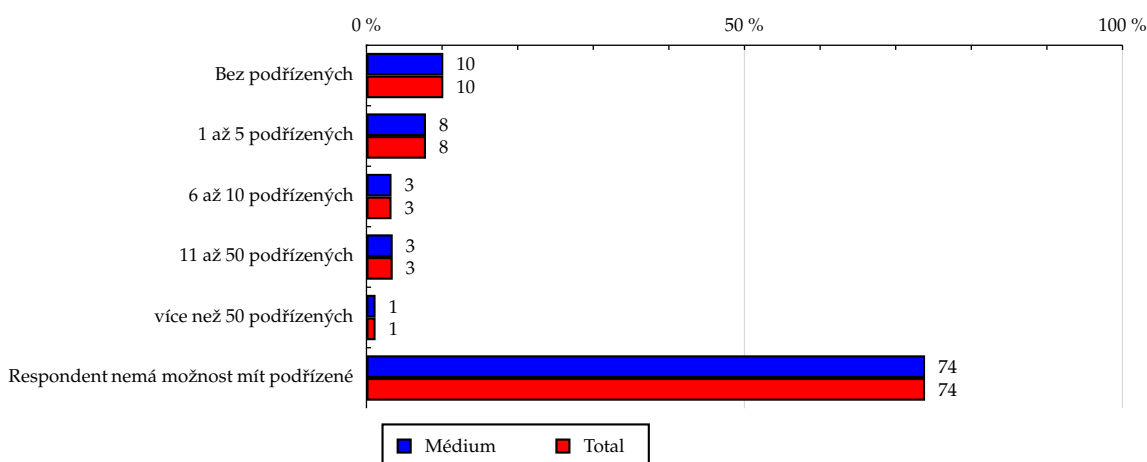
TOTAL

Tabulka 21: Počet podřízených

	MÉDIUM							TOTAL			
	RU (%)	RU (počet)	Reach (%)	PV (%)	PV (počet)	TRP (%)	Afinita (%)	RU (%)	RU (počet)	PV (%)	PV (počet)
Bez podřízených	10.18	447 388	97.70	9.38	525 610 331	114 782.09	100.00	10.18	447 388	9.38	525 610 331
1 až 5 podřízených	7.89	346 800	97.70	6.39	358 036 315	100 865.25	100.00	7.89	346 800	6.39	358 036 315
6 až 10 podřízených	3.33	146 272	97.70	2.29	128 239 879	85 655.60	100.00	3.33	146 272	2.29	128 239 879
11 až 50 podřízených	3.49	153 301	97.70	2.19	122 811 412	78 268.36	100.00	3.49	153 301	2.19	122 811 412
více než 50 podřízených	1.22	53 526	97.70	0.77	42 980 956	78 452.33	100.00	1.22	53 526	0.77	42 980 956
Respondent nemá možnost mít podřízené	73.90	3 248 086	97.70	78.98	4 424 819 294	133 095.27	100.00	73.90	3 248 086	78.98	4 424 819 294

Zdroj: NetMonitor – SPIR – Mediaresearch & Gemius, Červen 2008

Graf 21: Počet podřízených dle RU(%)



Zdroj: NetMonitor – SPIR – Mediaresearch & Gemius, Červen 2008

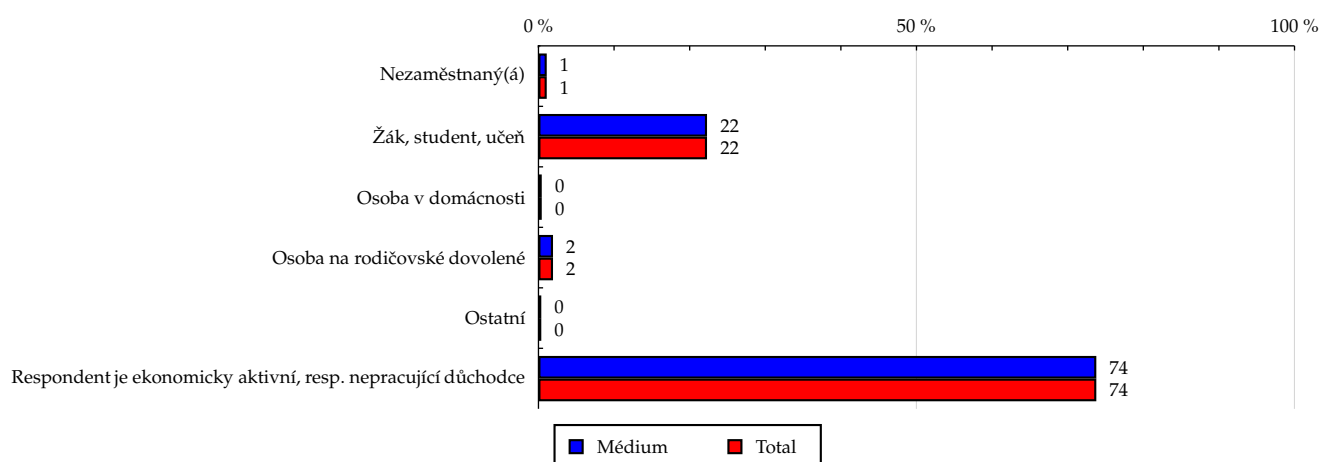
TOTAL

Tabulka 22: Ekonomicky neaktivní jako

	MÉDIUM							TOTAL			
	RU (%)	RU (počet)	Reach (%)	PV (%)	PV (počet)	TRP (%)	Afinita (%)	RU (%)	RU (počet)	PV (%)	PV (počet)
Nezaměstnaný(á)	1.11	48 655	97.70	1.59	89 185 751	179 085.27	100.00	1.11	48 655	1.59	89 185 751
Žák, student, učeň	22.31	980 555	97.70	26.80	1 501 411 391	149 596.75	100.00	22.31	980 555	26.80	1 501 411 391
Osoba v domácnosti	0.45	19 803	97.70	0.61	34 260 777	169 025.14	100.00	0.45	19 803	0.61	34 260 777
Osoba na rodičovské dovolené	1.94	85 356	97.70	2.94	164 639 834	188 448.95	100.00	1.94	85 356	2.94	164 639 834
Ostatní	0.39	17 301	97.70	0.50	27 845 296	157 239.63	100.00	0.39	17 301	0.50	27 845 296
Respondent je ekonomicky aktivní, resp. nepracující důchodce	73.80	3 243 702	97.70	67.56	3 785 155 137	114 008.50	100.00	73.80	3 243 702	67.56	3 785 155 137

Zdroj: NetMonitor – SPIR – Mediaresearch & Gemius, Červen 2008

Graf 22: Ekonomicky neaktivní jako dle RU(%)



Zdroj: NetMonitor – SPIR – Mediaresearch & Gemius, Červen 2008

LEGENDA

Níže uváděný pojem "cílová skupina" (daná cílová skupina, vybraná cílová skupina, vybraná CS) je zde používán ve smyslu cílová skupina uvedená v řádku tabulky (resp. sloupci grafu) daného socio-demografického ukazatele, tj. např. cílová skupina "ženy", "Liberecký kraj", "Důchodce" apod. Cílová skupina Všichni je definována jako Osoby ve věku 12-79 let, které alespoň jednou v posledním měsíci navštívily internet.

MÉDIUM:

RU(počet) – počet návštěvníků (reálných uživatelů) vybraného média z příslušné cílové skupiny

RU(%) – složení návštěvníků

Informace o profilu návštěvníků vybraného média – v podobě procentuálního rozložení uživatelů internetu (dle Reache) mezi jednotlivé cílové skupiny.

$RU(\%) = RU(\text{počet})(\text{médium})(\text{vybraná CS}) / RU(\text{počet})(\text{médium})(\text{CS všichni}) * 100$

Reach(%) – poměr počtu návštěvníků média z příslušné cílové skupiny ku velikosti této cílové skupiny

$Reach(\%)(\text{CS}) = RU(\text{počet})(\text{médium})(\text{CS}) / \text{velikost CS}(\text{počet}) * 100$

PV(počet) – počet zobrazení (page views) generovaných na médiu uživateli z příslušné cílové skupiny

PV(%) – složení zobrazení (page views)

Informace o profilu návštěvníků vybraného média – v podobě procentuálního rozložení uživatelů internetu (dle zobrazení (page views)) mezi jednotlivé cílové skupiny.

$PV(\%) = PV(\text{počet})(\text{médium})(\text{vybraná CS}) / PV(\text{počet})(\text{médium})(\text{CS všichni}) * 100$

TRP(%) – Target Rating Points

Hrubý zásah dané cílové skupiny na vybraném médiu.

$TRP(\%) = PV(\text{počet})(\text{médium}) / \text{velikost CS}(\text{počet}) * 100$

(obdobně je definován ukazatel GRP(%) Gross Rating Points, pouze jako cílová skupina je brána celá populace, cílová skupina "Všichni")

Afinita(%) – afinita reache

Koeficient vyjadřující vztah návštěvnosti vybraného média k návštěvnosti všech měřených médií.

$Afinita(\%) = Reach(\%)(\text{médium})(\text{vybraná CS}) / Reach(\%)(\text{médium})(\text{CS všichni})$

TOTAL:

Total RU(počet) – počet návštěvníků (reálných uživatelů) všech měřených médií z příslušné cílové skupiny

Total RU(%) – složení návštěvníků, tj. informace o profilu Reache celkem pro všechna měřená média

Informace o profilu návštěvníků všech měřených médií – v podobě procentuálního rozložení uživatelů internetu (dle Reache) mezi jednotlivé cílové skupiny.

$RU(\%) = RU(\text{počet})(\text{všechna média})(\text{vybraná CS}) / RU(\text{počet})(\text{všechna média})(\text{CS všichni}) * 100$

Total PV(počet) – počet zobrazení (page views) generovaných na všech měřených médiích uživateli z příslušné cílové skupiny

Total PV(%) – složení zobrazení, tj. informace o profilu zobrazení (page views) celkem pro všechna měřená média

Informace o profilu návštěvníků všech měřených médií – v podobě procentuálního rozložení uživatelů internetu (dle zobrazení (page views)) mezi jednotlivé cílové skupiny.

$PV(\%) = PV(\text{počet})(\text{všechna média})(\text{vybraná CS}) / PV(\text{počet})(\text{všechna média})(\text{CS všichni}) * 100$

Otázka IT znalosti

Základní – osoby, které deklarují základní znalosti práce s počítačem a internetem. (např. psaní základních textů, ukládání souborů, elektronická pošta, prohlížení www stránek apod.)

Nadstandardní – osoby, které deklarují užívání počítače a internetu na nadstandardní úrovni. (např. využívání matematických funkcí v tabulkovém procesoru, tvorba grafických prezentací, práce s vyhledávači, databáze na uživatelské úrovni apod.)

Profesionální – osoby, které se profesionálně věnují IT, technologiím apod. (např. programátorská nebo administrátorská činnost)

ABCDE klasifikace

ABCDE klasifikace umožňuje posuzování sociálního a ekonomického postavení jednotlivců ve společnosti. Obvykle je počítána pro přednostu domácnosti (hlavu domácnosti), vzhledem ke specifiku internetového dotazování byla přijata metoda přímého výpočtu přímo pro jednotlivé respondenty. Na aktualizaci ABCDE klasifikace pracovala v posledním roce metodická komise se zástupci výzkumných agentur, reklamních agentur a odborné veřejnosti. Výsledkem je navržení škály A,B,C1,C2,D,E1,E2,E3. Tato škála odpovídá mezinárodnímu standardu potvrzeného sdružením ESOMAR a i algoritmus zařazení jednotlivce odpovídá mezinárodním zvyklostem. ABCDE klasifikace rozčleňuje jednotlivce domácnosti do sociálních kategorií na základě ekonomického postavení (ekonomicky aktivní x neaktivní jednotlivce). Pro ekonomicky aktivní potom rozlišuje podnikatele a zaměstnance. Pozice v zaměstnání potom slouží k další diferenciaci (včetně případného počtu podřízených osob pro vedoucí zaměstnance). Pro všechny vzniklé třídy má na závěrečné zařazení vliv vzdělání zkoumané osoby. Pro ekonomicky neaktivní osoby se na základě standardu ESOMAR nepostupuje dle jejich posledního zaměstnání, ale na základě stupně ekonomické síly měřené prostřednictvím vybavenosti domácnosti, vliv vzdělání se projevuje i zde. Vzhledem k tomu, že mezinárodní postup odpovídá evropským stupňům, vychází při jeho použití horší sociální struktura obyvatel ČR než bylo zvykem pro stávající klasifikaci ABCD, nicméně tato struktura umožňuje provádět srovnání v rámci Evropy. Přesto se komise rozhodla, že pro použití v rámci ČR bude použita upravená škála, která zohlední specifika ČR. Tato upravená škála vzniká z evropského standardu posunutím o jednu nebo dvě třídy výše či níže na základě indexu životního minima domácnosti, ve které zkoumaná osoba žije.

A – Skupina s nejvyšším sociálním statusem ve společnosti daným vysoce prestižním zaměstnáním a zároveň nejvyššími příjmy.

B – Skupina s nadprůměrnými příjmy, obvykle vyšší management a skupina vyšších profesionálů s minimálně středoškolským vzděláním.

C1, C2 – Skupina s průměrným životním standardem a průměrnými příjmy. Jde o skupinu např. malých podnikatelů a živnostníků, techniků, úředníků a nižších odborníků.

D – Skupina s průměrným až mírně podprůměrným životním standardem. Patří sem např. skupina kvalifikovaných manuálních pracovníků.

E1, E2, E3 – Skupina charakterizována podprůměrným životním standardem, kde se nacházejí především neaktivní jednotlivci, tzn. nezaměstnaní, důchodci nebo nekvalifikovaní dělníci apod.

Otázky k ekonomické aktivitě a k zaměstnání:

Tyto otázky (ot.18, 19, 20, 21 a 22) jsou (mimo jiných) použity především ke stanovení ABCDE klasifikace. Na základě odpovědi respondenta na otázku 8 (Ekonomická aktivita) je dále dotazován skupinou specifických otázek. Otázka 8 je tedy použita jako filtr pro kladení dalších otázek. Tedy výše uvedených pět otázek není položeno každému respondentovi. Proto pro možnost tvorby cílových skupin v rámci celé populace je doplněna segmentace jednotlivých odpovědí na tuto otázku o skupinu respondentů, kterým tato příslušná otázka nebyla položena. Tedy například u otázky č. 20 "Podnikatelská činnost" je tato skupina označena "Respondent není podnikatel".