

SPIR NetMonitor

Výzkum sociodemografie návštěvníků internetu v České Republice

Název média:

TOTAL

Měsíc:

Květen 2008

Základní informace	
Velikost internetové populace ČR	4 848 309
Počet respondentů	
Médium	N = 34 502
Total (za všechna měřená média)	N = 34 502
RU(počet)	4 736 798
Reach(%)	97.70
PV(počet) (od návštěvníků z ČR)	5 691 652 995
PV(počet) (od všech návštěvníků)	6 088 646 208
GRP (%)	117 394.60

**Zdroj: NetMonitor – SPIR – Mediaresearch & Gemius
Květen 2008**

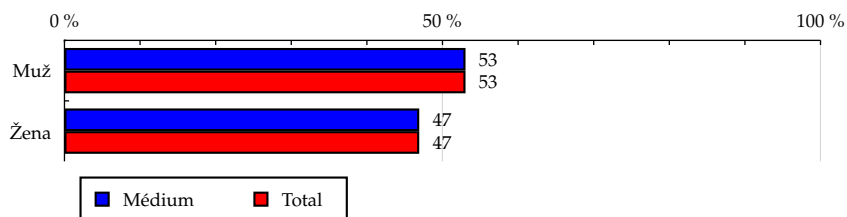
TOTAL

Tabulka 1: Pohlaví

	MÉDIUM							TOTAL			
	RU (%)	RU (počet)	Reach (%)	PV (%)	PV (počet)	TRP (%)	Afinita (%)	RU (%)	RU (počet)	PV (%)	PV (počet)
Muž	53.06	2 513 251	97.70	49.67	2 827 053 350	109 898.72	100.00	53.06	2 513 251	49.67	2 827 053 350
Žena	46.94	2 223 546	97.70	50.33	2 864 599 646	125 867.12	100.00	46.94	2 223 546	50.33	2 864 599 646

Zdroj: NetMonitor – SPIR – Mediaresearch & Gemius, Květen 2008

Graf 1: Pohlaví dle RU(%)



Zdroj: NetMonitor – SPIR – Mediaresearch & Gemius, Květen 2008

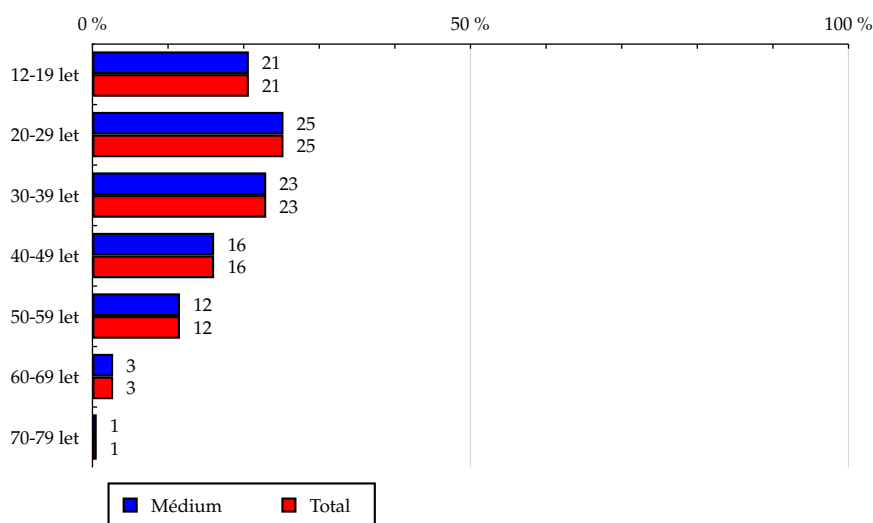
TOTAL

Tabulka 2: Věk

	MÉDIUM							TOTAL			
	RU (%)	RU (počet)	Reach (%)	PV (%)	PV (počet)	TRP (%)	Afinita (%)	RU (%)	RU (počet)	PV (%)	PV (počet)
12-19 let	20.70	980 469	97.70	24.32	1 384 024 383	137 912.64	100.00	20.70	980 469	24.32	1 384 024 383
20-29 let	25.28	1 197 368	97.70	26.59	1 513 167 688	123 467.87	100.00	25.28	1 197 368	26.59	1 513 167 688
30-39 let	23.00	1 089 559	97.70	23.14	1 316 949 343	118 089.91	100.00	23.00	1 089 559	23.14	1 316 949 343
40-49 let	16.11	763 003	97.70	14.37	817 724 381	104 706.77	100.00	16.11	763 003	14.37	817 724 381
50-59 let	11.59	548 804	97.70	9.10	517 747 874	92 171.13	100.00	11.59	548 804	9.10	517 747 874
60-69 let	2.75	130 261	97.70	2.02	114 966 639	86 228.73	100.00	2.75	130 261	2.02	114 966 639
70-79 let	0.58	27 330	97.70	0.48	27 072 687	96 776.62	100.00	0.58	27 330	0.48	27 072 687

Zdroj: NetMonitor – SPIR – Mediaresearch & Gemius, Květen 2008

Graf 2: Věk dle RU(%)



Zdroj: NetMonitor – SPIR – Mediaresearch & Gemius, Květen 2008

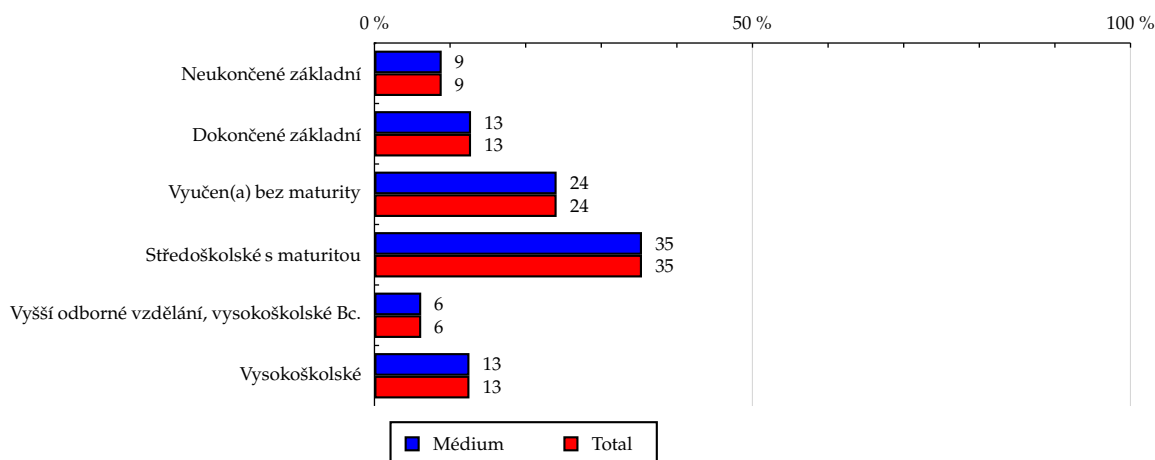
TOTAL

Tabulka 3: Nejvyšší dokončené vzdělání

	MÉDIUM							TOTAL			
	RU (%)	RU (počet)	Reach (%)	PV (%)	PV (počet)	TRP (%)	Afinita (%)	RU (%)	RU (počet)	PV (%)	PV (počet)
Neukončené základní	8.91	422 284	97.70	9.94	565 494 383	130 833.00	100.00	8.91	422 284	9.94	565 494 383
Dokončené základní	12.79	605 978	97.70	15.38	875 548 708	141 161.89	100.00	12.79	605 978	15.38	875 548 708
Vyučen(a) bez maturity	24.11	1 142 232	97.70	28.66	1 631 507 403	139 549.82	100.00	24.11	1 142 232	28.66	1 631 507 403
Středoškolské s maturitou	35.40	1 676 780	97.70	32.89	1 872 062 115	109 078.39	100.00	35.40	1 676 780	32.89	1 872 062 115
Vyšší odborné vzdělání, vysokoškolské Bc.	6.20	293 586	97.70	5.38	306 108 396	101 867.19	100.00	6.20	293 586	5.38	306 108 396
Vysokoškolské	12.58	595 936	97.70	7.75	440 931 989	72 288.05	100.00	12.58	595 936	7.75	440 931 989

Zdroj: NetMonitor – SPIR – Mediaresearch & Gemius, Květen 2008

Graf 3: Nejvyšší dokončené vzdělání dle RU(%)



Zdroj: NetMonitor – SPIR – Mediaresearch & Gemius, Květen 2008

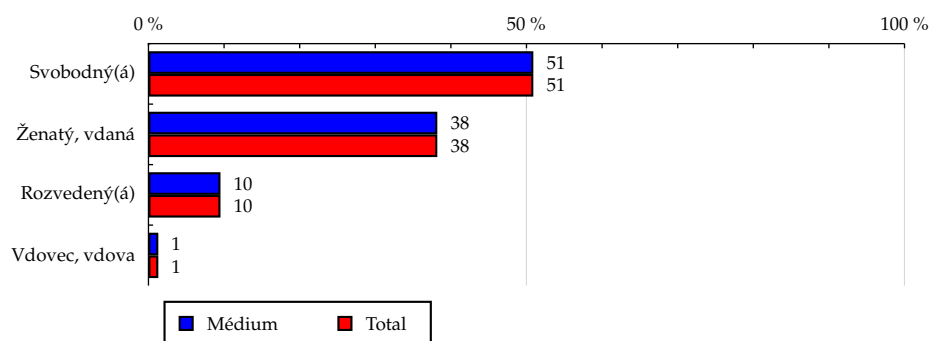
TOTAL

Tabulka 4: Rodinný stav

	MÉDIUM							TOTAL			
	RU (%)	RU (počet)	Reach (%)	PV (%)	PV (počet)	TRP (%)	Afinita (%)	RU (%)	RU (počet)	PV (%)	PV (počet)
Svobodný(á)	50.92	2 411 762	97.70	54.53	3 103 404 655	125 718.31	100.00	50.92	2 411 762	54.53	3 103 404 655
Ženatý, vdaná	38.22	1 810 374	97.70	34.11	1 941 455 722	104 774.05	100.00	38.22	1 810 374	34.11	1 941 455 722
Rozvedený(á)	9.54	451 956	97.70	10.27	584 599 899	126 373.69	100.00	9.54	451 956	10.27	584 599 899
Vdovec, vdova	1.32	62 705	97.70	1.09	62 192 719	96 901.29	100.00	1.32	62 705	1.09	62 192 719

Zdroj: NetMonitor – SPIR – Mediaresearch & Gemius, Květen 2008

Graf 4: Rodinný stav dle RU(%)



Zdroj: NetMonitor – SPIR – Mediaresearch & Gemius, Květen 2008

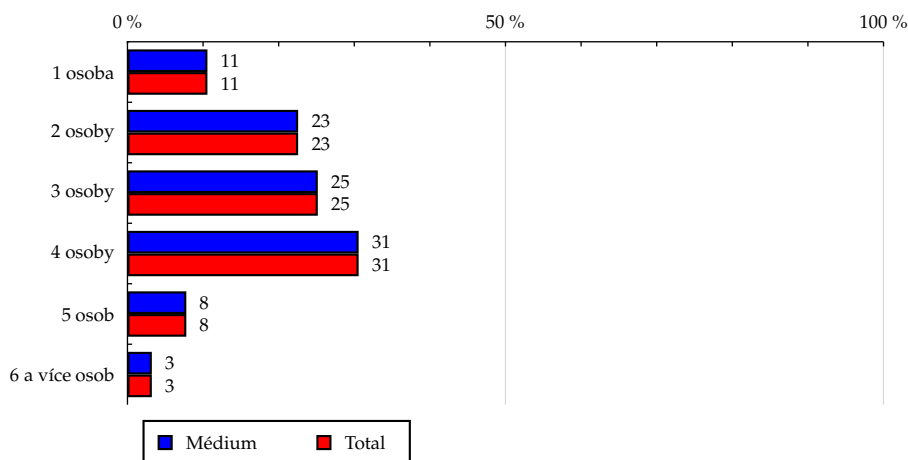
TOTAL

Tabulka 5: Počet osob v domácnosti

	MÉDIUM							TOTAL			
	RU (%)	RU (počet)	Reach (%)	PV (%)	PV (počet)	TRP (%)	Afnita (%)	RU (%)	RU (počet)	PV (%)	PV (počet)
1 osoba	10.59	501 719	97.70	9.78	556 549 669	108 377.11	100.00	10.59	501 719	9.78	556 549 669
2 osoby	22.59	1 070 052	97.70	21.48	1 222 746 662	111 641.56	100.00	22.59	1 070 052	21.48	1 222 746 662
3 osoby	25.19	1 193 190	97.70	25.43	1 447 236 083	118 501.63	100.00	25.19	1 193 190	25.43	1 447 236 083
4 osoby	30.59	1 448 782	97.70	32.41	1 844 420 642	124 380.22	100.00	30.59	1 448 782	32.41	1 844 420 642
5 osob	7.80	369 572	97.70	8.11	461 352 019	121 962.79	100.00	7.80	369 572	8.11	461 352 019
6 a více osob	3.24	153 480	97.70	2.80	159 347 920	101 434.79	100.00	3.24	153 480	2.80	159 347 920

Zdroj: NetMonitor – SPIR – Mediaresearch & Gemius, Květen 2008

Graf 5: Počet osob v domácnosti dle RU(%)



Zdroj: NetMonitor – SPIR – Mediaresearch & Gemius, Květen 2008

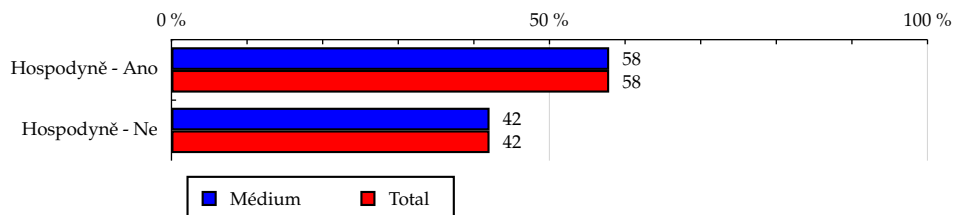
TOTAL

Tabulka 6: Hospodyně

	MÉDIUM							TOTAL			
	RU (%)	RU (počet)	Reach (%)	PV (%)	PV (počet)	TRP (%)	Afinita (%)	RU (%)	RU (počet)	PV (%)	PV (počet)
Hospodyně - Ano	57.91	2 742 926	97.70	55.80	3 175 890 681	113 121.70	100.00	57.91	2 742 926	55.80	3 175 890 681
Hospodyně - Ne	42.09	1 993 871	97.70	44.20	2 515 762 314	123 272.74	100.00	42.09	1 993 871	44.20	2 515 762 314

Zdroj: NetMonitor – SPIR – Mediaresearch & Gemius, Květen 2008

Graf 6: Hospodyně dle RU(%)



Zdroj: NetMonitor – SPIR – Mediaresearch & Gemius, Květen 2008

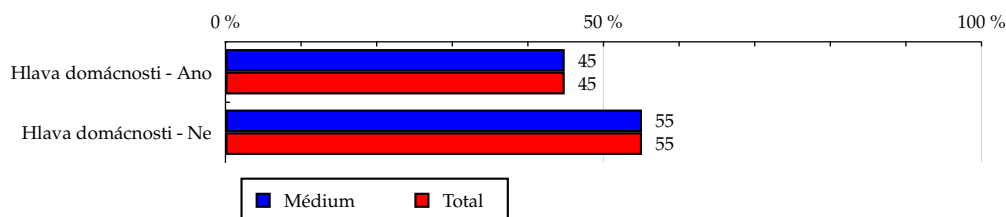
TOTAL

Tabulka 7: Hlava domácnosti

	MÉDIUM							TOTAL			
	RU (%)	RU (počet)	Reach (%)	PV (%)	PV (počet)	TRP (%)	Afnita (%)	RU (%)	RU (počet)	PV (%)	PV (počet)
Hlava domácnosti - Ano	44.89	2 126 429	97.70	40.24	2 290 085 072	105 219.27	100.00	44.89	2 126 429	40.24	2 290 085 072
Hlava domácnosti - Ne	55.11	2 610 368	97.70	59.76	3 401 567 923	127 312.73	100.00	55.11	2 610 368	59.76	3 401 567 923

Zdroj: NetMonitor – SPIR – Mediaresearch & Gemius, Květen 2008

Graf 7: Hlava domácnosti dle RU(%)



Zdroj: NetMonitor – SPIR – Mediaresearch & Gemius, Květen 2008

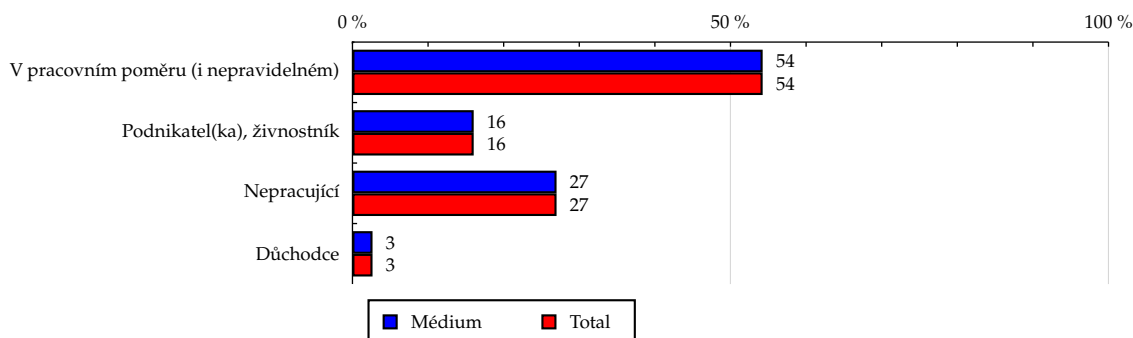
TOTAL

Tabulka 8: Ekonomická aktivita

	MÉDIUM							TOTAL			
	RU (%)	RU (počet)	Reach (%)	PV (%)	PV (počet)	TRP (%)	Afnita (%)	RU (%)	RU (počet)	PV (%)	PV (počet)
V pracovním poměru (i nepravidelném)	54.27	2 570 669	97.70	51.32	2 921 147 339	111 020.14	100.00	54.27	2 570 669	51.32	2 921 147 339
Podnikatel(ka), živnostník	16.05	760 034	97.70	14.22	809 070 946	104 003.47	100.00	16.05	760 034	14.22	809 070 946
Nepracující	27.01	1 279 458	97.70	31.59	1 797 944 485	137 291.78	100.00	27.01	1 279 458	31.59	1 797 944 485
Důchodce	2.67	126 635	97.70	2.87	163 490 224	126 134.12	100.00	2.67	126 635	2.87	163 490 224

Zdroj: NetMonitor – SPIR – Mediaresearch & Gemius, Květen 2008

Graf 8: Ekonomická aktivita dle RU(%)



Zdroj: NetMonitor – SPIR – Mediaresearch & Gemius, Květen 2008

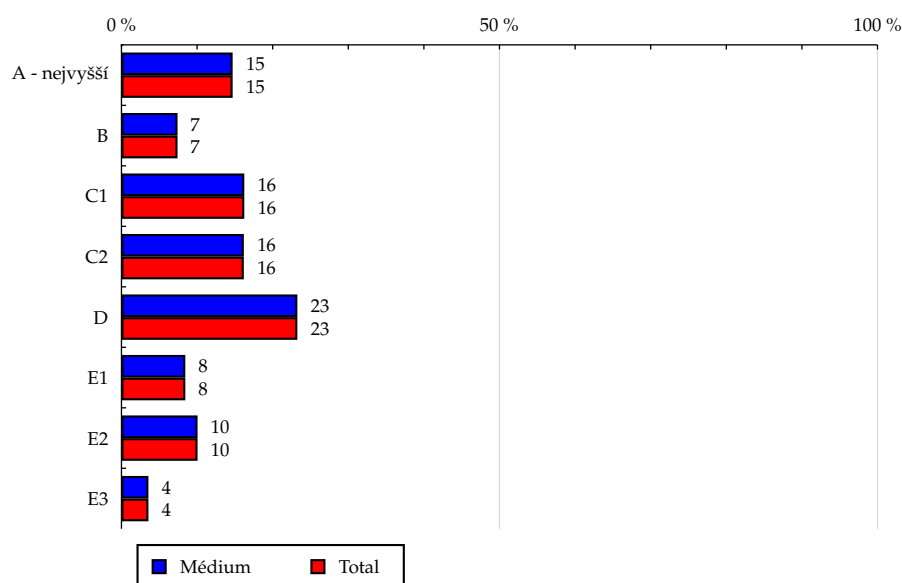
TOTAL

Tabulka 9: ABCDE národní socioekonomická klasifikace

	MÉDIUM							TOTAL			
	RU (%)	RU (počet)	Reach (%)	PV (%)	PV (počet)	TRP (%)	Afinita (%)	RU (%)	RU (počet)	PV (%)	PV (počet)
A - nejvyšší	14.72	697 203	97.70	10.45	595 053 835	83 385.64	100.00	14.72	697 203	10.45	595 053 835
B	7.43	351 841	97.70	6.50	370 219 453	102 803.27	100.00	7.43	351 841	6.50	370 219 453
C1	16.26	770 394	97.70	15.22	866 522 851	109 890.76	100.00	16.26	770 394	15.22	866 522 851
C2	16.20	767 130	97.70	15.94	907 375 678	115 561.32	100.00	16.20	767 130	15.94	907 375 678
D	23.28	1 102 572	97.70	26.56	1 511 800 561	133 962.11	100.00	23.28	1 102 572	26.56	1 511 800 561
E1	8.46	400 741	97.70	9.51	541 281 518	131 963.26	100.00	8.46	400 741	9.51	541 281 518
E2	10.08	477 448	97.70	11.52	655 641 029	134 163.51	100.00	10.08	477 448	11.52	655 641 029
E3	3.58	169 465	97.70	4.28	243 758 070	140 531.27	100.00	3.58	169 465	4.28	243 758 070

Zdroj: NetMonitor – SPIR – Mediaresearch & Gemius, Květen 2008

Graf 9: ABCDE národní socioekonomická klasifikace dle RU(%)



Zdroj: NetMonitor – SPIR – Mediaresearch & Gemius, Květen 2008

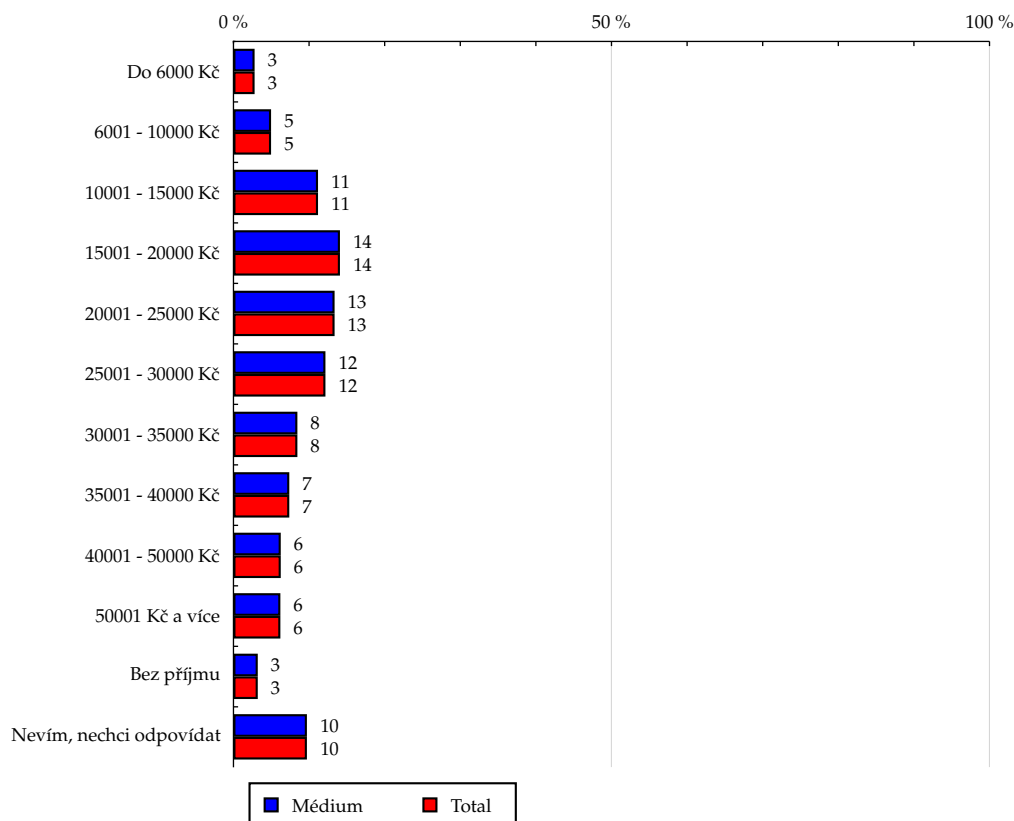
TOTAL

Tabulka 10: Čistý příjem domácnosti

	MÉDIUM							TOTAL			
	RU (%)	RU (počet)	Reach (%)	PV (%)	PV (počet)	TRP (%)	Afinita (%)	RU (%)	RU (počet)	PV (%)	PV (počet)
Do 6000 Kč	2.81	133 212	97.70	2.40	136 878 742	100 388.64	100.00	2.81	133 212	2.40	136 878 742
6001 - 10000 Kč	4.99	236 321	97.70	5.35	304 615 791	125 934.44	100.00	4.99	236 321	5.35	304 615 791
10001 - 15000 Kč	11.20	530 546	97.70	11.63	661 660 231	121 844.50	100.00	11.20	530 546	11.63	661 660 231
15001 - 20000 Kč	14.10	668 109	97.70	14.22	809 182 242	118 329.54	100.00	14.10	668 109	14.22	809 182 242
20001 - 25000 Kč	13.39	634 308	97.70	13.78	784 366 844	120 812.98	100.00	13.39	634 308	13.78	784 366 844
25001 - 30000 Kč	12.18	577 153	97.70	11.64	662 235 710	112 102.70	100.00	12.18	577 153	11.64	662 235 710
30001 - 35000 Kč	8.47	401 145	97.70	7.64	435 114 074	105 973.21	100.00	8.47	401 145	7.64	435 114 074
35001 - 40000 Kč	7.40	350 712	97.70	6.81	387 616 618	107 980.60	100.00	7.40	350 712	6.81	387 616 618
40001 - 50000 Kč	6.27	296 901	97.70	5.62	319 669 422	105 192.30	100.00	6.27	296 901	5.62	319 669 422
50001 Kč a více	6.22	294 524	97.70	4.87	277 242 667	91 967.39	100.00	6.22	294 524	4.87	277 242 667
Bez příjmu	3.23	152 784	97.70	4.12	234 751 630	150 114.50	100.00	3.23	152 784	4.12	234 751 630
Nevím, nechci odpovídat	9.73	461 078	97.70	11.92	678 319 022	143 732.02	100.00	9.73	461 078	11.92	678 319 022

Zdroj: NetMonitor – SPIR – Mediaresearch & Gemius, Květen 2008

Graf 10: Čistý příjem domácnosti dle RU(%)



Zdroj: NetMonitor – SPIR – Mediaresearch & Gemius, Květen 2008

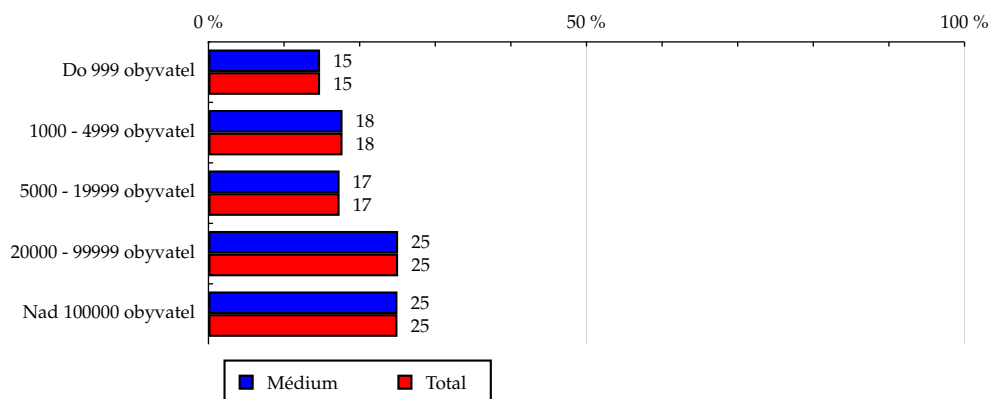
TOTAL

Tabulka 11: Velikost místa bydliště

	MÉDIUM							TOTAL			
	RU (%)	RU (počet)	Reach (%)	PV (%)	PV (počet)	TRP (%)	Afinita (%)	RU (%)	RU (počet)	PV (%)	PV (počet)
Do 999 obyvatel	14.78	700 192	97.70	14.47	823 342 765	114 883.47	100.00	14.78	700 192	14.47	823 342 765
1000 - 4999 obyvatel	17.75	840 780	97.70	18.87	1 073 997 844	124 800.15	100.00	17.75	840 780	18.87	1 073 997 844
5000 - 19999 obyvatel	17.36	822 166	97.70	17.97	1 022 998 264	121 565.38	100.00	17.36	822 166	17.97	1 022 998 264
20000 - 99999 obyvatel	25.10	1 189 125	97.70	25.98	1 478 422 500	121 468.95	100.00	25.10	1 189 125	25.98	1 478 422 500
Nad 100000 obyvatel	25.01	1 184 532	97.70	22.72	1 292 891 623	106 637.47	100.00	25.01	1 184 532	22.72	1 292 891 623

Zdroj: NetMonitor – SPIR – Mediaresearch & Gemius, Květen 2008

Graf 11: Velikost místa bydliště dle RU(%)



Zdroj: NetMonitor – SPIR – Mediaresearch & Gemius, Květen 2008

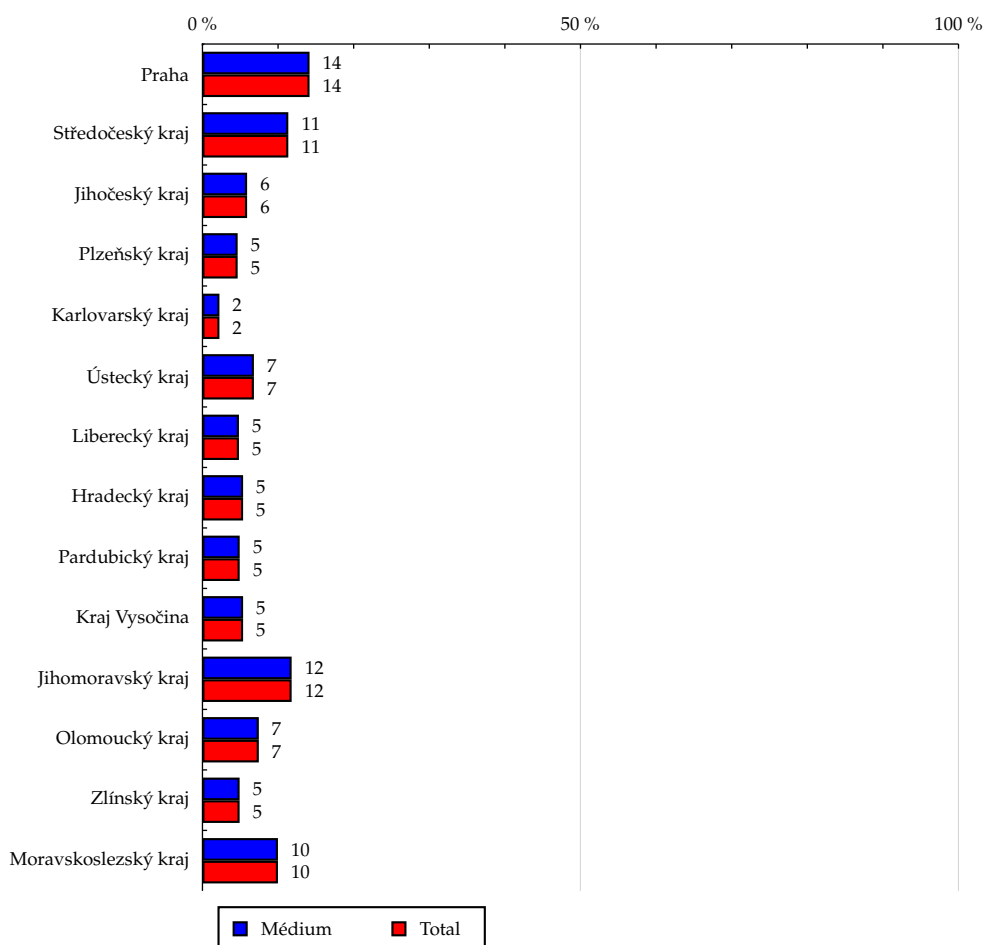
TOTAL

Tabulka 12: Kraj

	MÉDIUM							TOTAL			
	RU (%)	RU (počet)	Reach (%)	PV (%)	PV (počet)	TRP (%)	Afinita (%)	RU (%)	RU (počet)	PV (%)	PV (počet)
Praha	14.18	671 725	97.70	12.33	701 998 431	102 103.06	100.00	14.18	671 725	12.33	701 998 431
Středočeský kraj	11.37	538 385	97.70	11.34	645 402 499	117 120.31	100.00	11.37	538 385	11.34	645 402 499
Jihočeský kraj	5.92	280 513	97.70	5.81	330 504 177	115 111.42	100.00	5.92	280 513	5.81	330 504 177
Plzeňský kraj	4.67	221 302	97.70	4.84	275 441 358	121 600.82	100.00	4.67	221 302	4.84	275 441 358
Karlovarský kraj	2.26	107 004	97.70	1.98	112 515 620	102 732.34	100.00	2.26	107 004	1.98	112 515 620
Ústecký kraj	6.82	323 144	97.70	7.76	441 683 367	133 539.05	100.00	6.82	323 144	7.76	441 683 367
Liberecký kraj	4.84	229 450	97.70	4.88	277 826 442	118 298.71	100.00	4.84	229 450	4.88	277 826 442
Hradecký kraj	5.39	255 217	97.70	5.00	284 710 237	108 989.94	100.00	5.39	255 217	5.00	284 710 237
Pardubický kraj	4.94	233 903	97.70	4.78	271 821 820	113 538.40	100.00	4.94	233 903	4.78	271 821 820
Kraj Vysočina	5.39	255 359	97.70	5.51	313 385 744	119 900.52	100.00	5.39	255 359	5.51	313 385 744
Jihomoravský kraj	11.81	559 511	97.70	11.92	678 673 632	118 507.75	100.00	11.81	559 511	11.92	678 673 632
Olomoucký kraj	7.47	354 029	97.70	7.54	428 906 525	118 363.64	100.00	7.47	354 029	7.54	428 906 525
Zlínský kraj	4.93	233 712	97.70	5.57	316 777 168	132 423.67	100.00	4.93	233 712	5.57	316 777 168
Moravskoslezský kraj	10.00	473 537	97.70	10.75	612 005 976	126 268.65	100.00	10.00	473 537	10.75	612 005 976

Zdroj: NetMonitor – SPIR – Mediaresearch & Gemius, Květen 2008

Graf 12: Kraj dle RU(%)



Zdroj: NetMonitor – SPIR – Mediaresearch & Gemius, Květen 2008

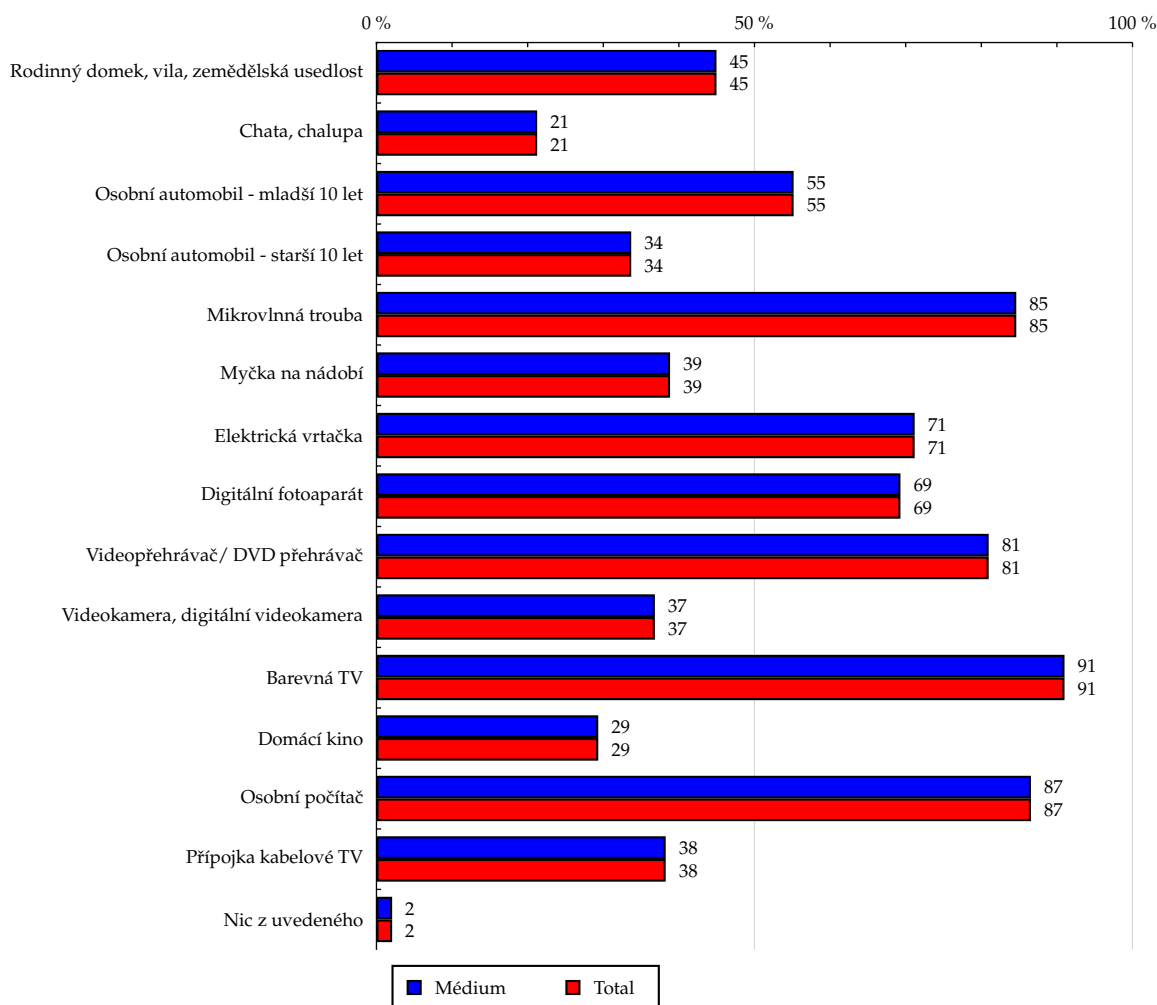
TOTAL

Tabulka 13: Vybavenost

	MÉDIUM							TOTAL			
	RU (%)	RU (počet)	Reach (%)	PV (%)	PV (počet)	TRP (%)	Afinita (%)	RU (%)	RU (počet)	PV (%)	PV (počet)
Rodinný domek, vila, zemědělská usedlost	44.99	2 131 096	97.70	43.18	2 457 534 294	112 665.52	100.00	44.99	2 131 096	43.18	2 457 534 294
Chata, chalupa	21.27	1 007 557	97.70	19.94	1 134 640 905	110 022.87	100.00	21.27	1 007 557	19.94	1 134 640 905
Osobní automobil - mladší 10 let	55.19	2 614 038	97.70	52.73	3 001 168 397	112 169.02	100.00	55.19	2 614 038	52.73	3 001 168 397
Osobní automobil - starší 10 let	33.71	1 596 942	97.70	34.76	1 978 648 211	121 052.57	100.00	33.71	1 596 942	34.76	1 978 648 211
Mikrovlnná trouba	84.64	4 009 354	97.70	85.18	4 848 315 503	118 143.83	100.00	84.64	4 009 354	85.18	4 848 315 503
Myčka na nádobí	38.85	1 840 426	97.70	35.99	2 048 688 578	108 755.70	100.00	38.85	1 840 426	35.99	2 048 688 578
Elektrická vrtačka	71.20	3 372 545	97.70	69.98	3 983 098 227	115 387.22	100.00	71.20	3 372 545	69.98	3 983 098 227
Digitální fotoaparát	69.32	3 283 587	97.70	69.95	3 981 513 734	118 466.13	100.00	69.32	3 283 587	69.95	3 981 513 734
Videopřehrávač / DVD přehrávač	80.99	3 836 184	97.70	81.97	4 665 350 656	118 817.22	100.00	80.99	3 836 184	81.97	4 665 350 656
Videokamera, digitální videokamera	36.84	1 745 019	97.70	36.73	2 090 375 387	117 035.75	100.00	36.84	1 745 019	36.73	2 090 375 387
Barevná TV	91.02	4 311 601	97.70	91.45	5 204 801 455	117 939.73	100.00	91.02	4 311 601	91.45	5 204 801 455
Domácí kino	29.35	1 390 342	97.70	30.78	1 751 855 377	123 103.69	100.00	29.35	1 390 342	30.78	1 751 855 377
Osobní počítač	86.58	4 101 238	97.70	86.73	4 936 228 837	117 591.20	100.00	86.58	4 101 238	86.73	4 936 228 837
Přípojka kabelové TV	38.27	1 812 627	97.70	41.11	2 339 979 299	126 124.07	100.00	38.27	1 812 627	41.11	2 339 979 299
Nic z uvedeného	2.09	99 086	97.70	2.45	139 622 909	137 669.44	100.00	2.09	99 086	2.45	139 622 909

Zdroj: NetMonitor – SPIR – Mediaresearch & Gemius, Květen 2008

Graf 13: Vybavenost dle RU(%)



Zdroj: NetMonitor – SPIR – Mediaresearch & Gemius, Květen 2008

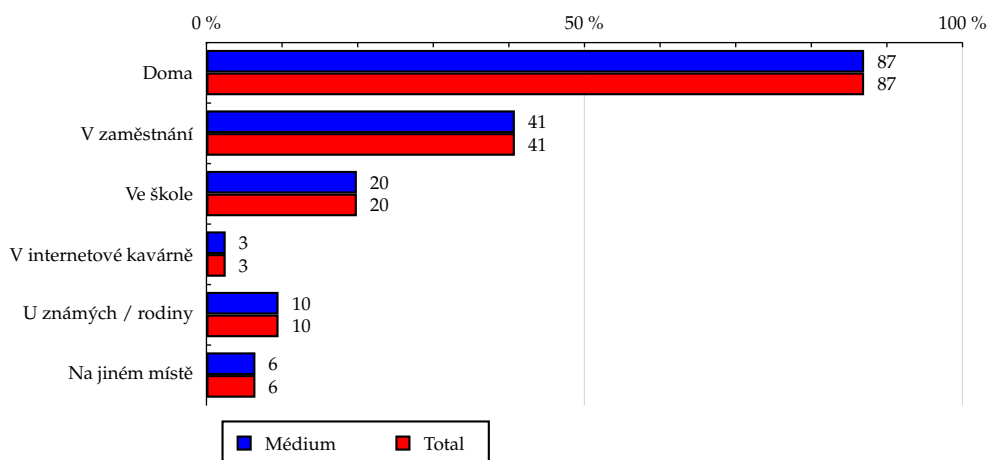
TOTAL

Tabulka 14: Všechna místa používání internetu

	MÉDIUM							TOTAL			
	RU (%)	RU (počet)	Reach (%)	PV (%)	PV (počet)	TRP (%)	Afinita (%)	RU (%)	RU (počet)	PV (%)	PV (počet)
Doma	87.00	4 120 863	97.70	91.03	5 181 151 517	122 837.99	100.00	87.00	4 120 863	91.03	5 181 151 517
V zaměstnání	40.81	1 933 170	97.70	30.92	1 760 076 954	88 952.06	100.00	40.81	1 933 170	30.92	1 760 076 954
Ve škole	19.91	942 899	97.70	20.13	1 145 563 841	118 699.33	100.00	19.91	942 899	20.13	1 145 563 841
V internetové kavárně	2.56	121 190	97.70	2.59	147 451 556	118 870.62	100.00	2.56	121 190	2.59	147 451 556
U známých / rodiny	9.55	452 376	97.70	9.85	560 876 675	121 132.95	100.00	9.55	452 376	9.85	560 876 675
Na jiném místě	6.49	307 491	97.70	5.85	333 000 776	105 805.20	100.00	6.49	307 491	5.85	333 000 776

Zdroj: NetMonitor – SPIR – Mediaresearch & Gemius, Květen 2008

Graf 14: Všechna místa používání internetu dle RU(%)



Zdroj: NetMonitor – SPIR – Mediaresearch & Gemius, Květen 2008

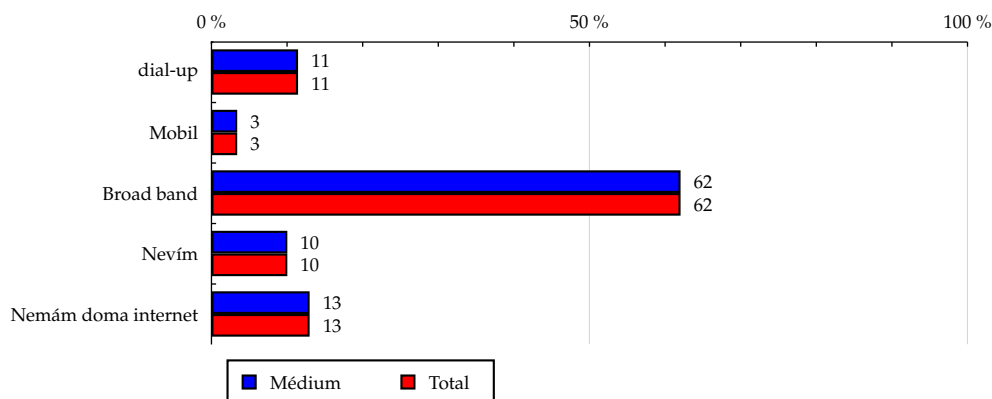
TOTAL

Tabulka 15: Způsob připojení doma

	MÉDIUM							TOTAL			
	RU (%)	RU (počet)	Reach (%)	PV (%)	PV (počet)	TRP (%)	Afinita (%)	RU (%)	RU (počet)	PV (%)	PV (počet)
dial-up	11.47	543 456	97.70	10.33	588 139 045	105 732.72	100.00	11.47	543 456	10.33	588 139 045
Mobil	3.42	161 946	97.70	2.32	132 045 514	79 661.26	100.00	3.42	161 946	2.32	132 045 514
Broad band	62.06	2 939 555	97.70	67.41	3 837 027 170	127 528.66	100.00	62.06	2 939 555	67.41	3 837 027 170
Nevím	10.05	475 904	97.70	10.96	623 939 788	128 090.68	100.00	10.05	475 904	10.96	623 939 788
Nemám doma internet	13.00	615 934	97.70	8.97	510 501 478	80 976.08	100.00	13.00	615 934	8.97	510 501 478

Zdroj: NetMonitor – SPIR – Mediaresearch & Gemius, Květen 2008

Graf 15: Způsob připojení doma dle RU(%)



Zdroj: NetMonitor – SPIR – Mediaresearch & Gemius, Květen 2008

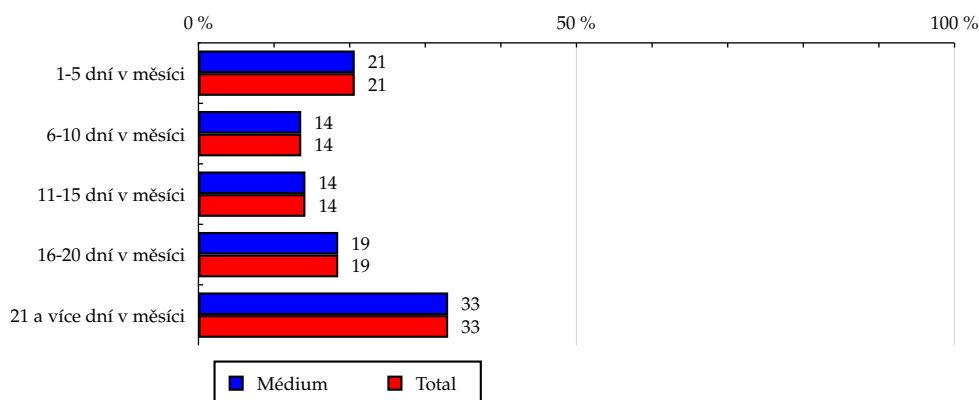
TOTAL

Tabulka 16: Měřená četnost užívání internetu (NetMonitor)

	MÉDIUM							TOTAL			
	RU (%)	RU (počet)	Reach (%)	PV (%)	PV (počet)	TRP (%)	Afinita (%)	RU (%)	RU (počet)	PV (%)	PV (počet)
1-5 dní v měsíci	20.69	980 004	97.70	1.35	76 937 823	7 670.20	100.00	20.69	980 004	1.35	76 937 823
6-10 dní v měsíci	13.61	644 836	97.70	3.00	170 494 981	25 831.91	100.00	13.61	644 836	3.00	170 494 981
11-15 dní v měsíci	14.16	670 556	97.70	6.75	383 960 623	55 943.05	100.00	14.16	670 556	6.75	383 960 623
16-20 dní v měsíci	18.50	876 285	97.70	17.33	986 260 052	109 961.48	100.00	18.50	876 285	17.33	986 260 052
21 a více dní v měsíci	33.04	1 565 115	97.70	71.58	4 073 999 517	254 313.27	100.00	33.04	1 565 115	71.58	4 073 999 517

Zdroj: NetMonitor – SPIR – Mediaresearch & Gemius, Květen 2008

Graf 16: Měřená četnost užívání internetu (NetMonitor) dle RU(%)



Zdroj: NetMonitor – SPIR – Mediaresearch & Gemius, Květen 2008

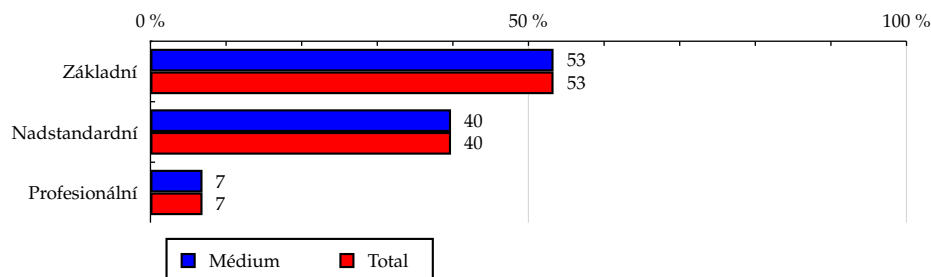
TOTAL

Tabulka 17: IT znalosti

	MÉDIUM						TOTAL				
	RU (%)	RU (počet)	Reach (%)	PV (%)	PV (počet)	TRP (%)	Afnita (%)	RU (%)	RU (počet)	PV (%)	PV (počet)
Základní	53.33	2 526 212	97.70	54.87	3 122 801 824	120 772.81	100.00	53.33	2 526 212	54.87	3 122 801 824
Nadstandardní	39.77	1 883 727	97.70	39.82	2 266 295 845	117 542.00	100.00	39.77	1 883 727	39.82	2 266 295 845
Profesionální	6.90	326 858	97.70	5.32	302 555 326	90 435.69	100.00	6.90	326 858	5.32	302 555 326

Zdroj: NetMonitor – SPIR – Mediaresearch & Gemius, Květen 2008

Graf 17: IT znalosti dle RU(%)



Zdroj: NetMonitor – SPIR – Mediaresearch & Gemius, Květen 2008

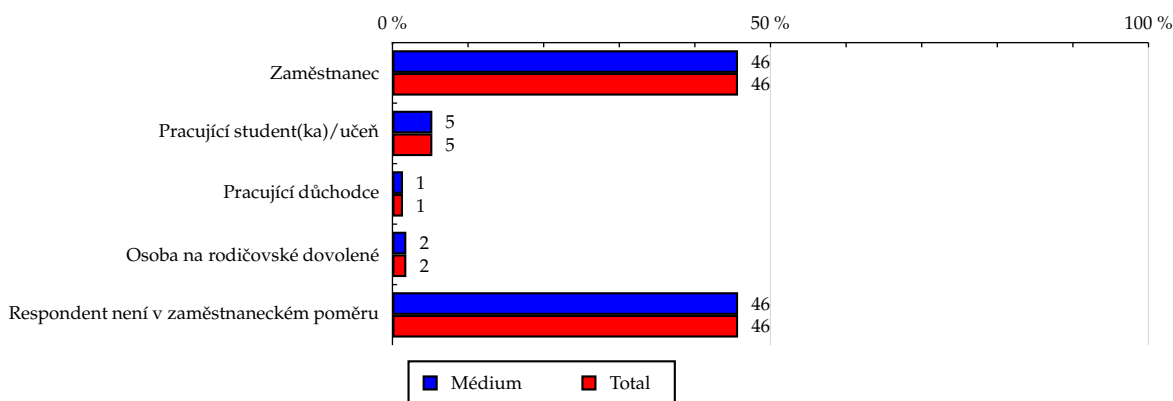
TOTAL

Tabulka 18: Ekonomicky aktivní jako

	MÉDIUM							TOTAL			
	RU (%)	RU (počet)	Reach (%)	PV (%)	PV (počet)	TRP (%)	Afinita (%)	RU (%)	RU (počet)	PV (%)	PV (počet)
Zaměstnanec	45.72	2 165 795	97.70	42.06	2 393 907 831	107 990.24	100.00	45.72	2 165 795	42.06	2 393 907 831
Pracující student(ka)/učeň	5.29	250 585	97.70	5.53	314 475 757	122 610.17	100.00	5.29	250 585	5.53	314 475 757
Pracující důchodce	1.41	66 791	97.70	1.25	70 926 047	103 747.16	100.00	1.41	66 791	1.25	70 926 047
Osoba na rodičovské dovolené	1.85	87 496	97.70	2.49	141 837 704	158 377.89	100.00	1.85	87 496	2.49	141 837 704
Respondent není v zaměstnaneckém poměru	45.73	2 166 128	97.70	48.68	2 770 505 656	124 959.54	100.00	45.73	2 166 128	48.68	2 770 505 656

Zdroj: NetMonitor – SPIR – Mediaresearch & Gemius, Květen 2008

Graf 18: Ekonomicky aktivní jako dle RU(%)



Zdroj: NetMonitor – SPIR – Mediaresearch & Gemius, Květen 2008

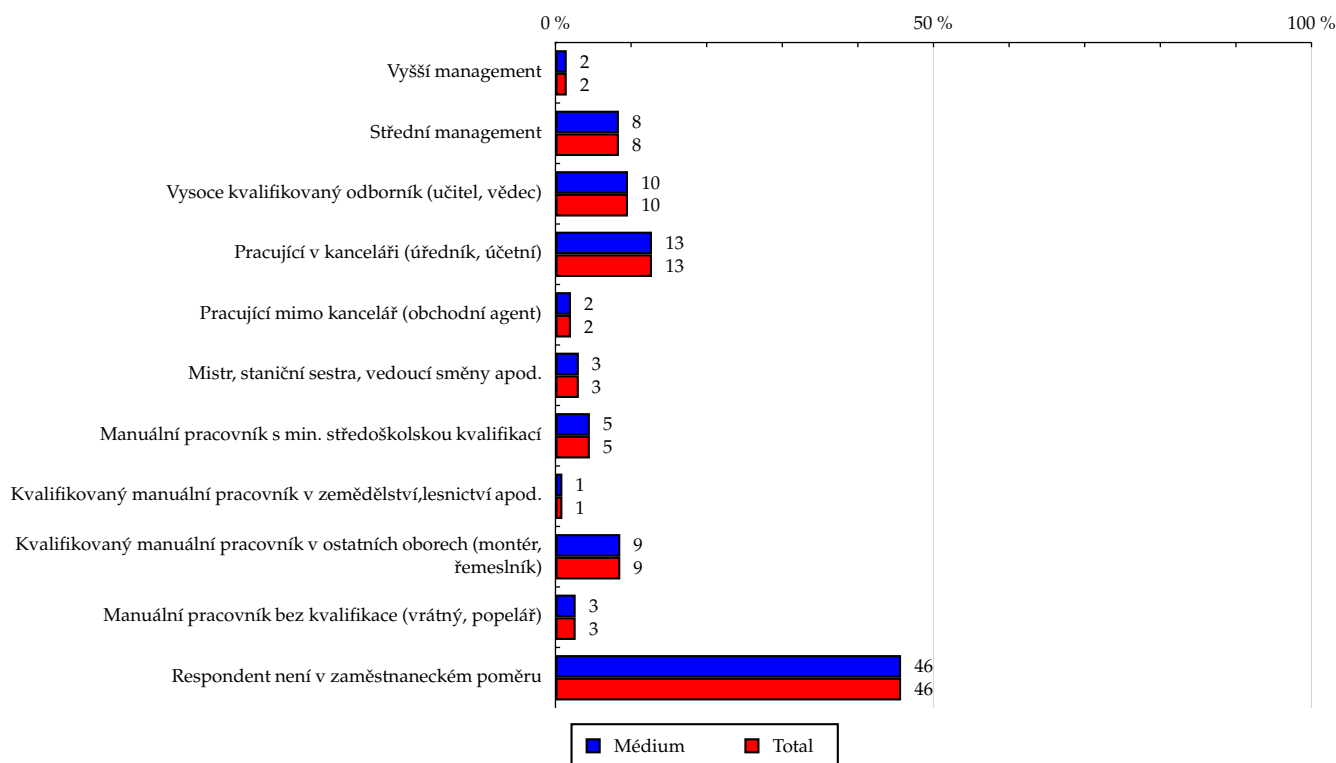
TOTAL

Tabulka 19: Charakteristika zaměstnání

	MÉDIUM							TOTAL			
	RU (%)	RU (počet)	Reach (%)	PV (%)	PV (počet)	TRP (%)	Afnita (%)	RU (%)	RU (počet)	PV (%)	PV (počet)
Vyšší management	1.51	71 474	97.70	0.74	42 076 756	57 515.44	100.00	1.51	71 474	0.74	42 076 756
Střední management	8.41	398 367	97.70	6.21	353 567 603	86 712.74	100.00	8.41	398 367	6.21	353 567 603
Vysoce kvalifikovaný odborník (učitel, vědec)	9.61	455 093	97.70	6.71	381 915 350	81 990.06	100.00	9.61	455 093	6.71	381 915 350
Pracující v kanceláři (úředník, účetní)	12.78	605 476	97.70	11.81	672 389 612	108 497.11	100.00	12.78	605 476	11.81	672 389 612
Pracující mimo kancelář (obchodní agent)	2.07	98 120	97.70	2.10	119 742 240	119 229.17	100.00	2.07	98 120	2.10	119 742 240
Mistr, staniční sestra, vedoucí směny apod.	3.11	147 301	97.70	3.19	181 807 640	120 586.54	100.00	3.11	147 301	3.19	181 807 640
Manuální pracovník s min. středoškolskou kvalifikací	4.57	216 283	97.70	5.23	297 846 529	134 543.60	100.00	4.57	216 283	5.23	297 846 529
Kvalifikovaný manuální pracovník v zemědělství, lesnictví apod.	0.93	44 072	97.70	1.10	62 569 529	138 704.56	100.00	0.93	44 072	1.10	62 569 529
Kvalifikovaný manuální pracovník v ostatních oborech (montér, řemeslník)	8.59	407 068	97.70	10.96	623 980 994	149 760.76	100.00	8.59	407 068	10.96	623 980 994
Manuální pracovník bez kvalifikace (vrátný, popelář)	2.69	127 409	97.70	3.25	185 251 087	142 053.61	100.00	2.69	127 409	3.25	185 251 087
Respondent není v zaměstnaneckém poměru	45.73	2 166 128	97.70	48.68	2 770 505 656	124 959.54	100.00	45.73	2 166 128	48.68	2 770 505 656

Zdroj: NetMonitor – SPIR – Mediaresearch & Gemius, Květen 2008

Graf 19: Charakteristika zaměstnání dle RU(%)



Zdroj: NetMonitor – SPIR – Mediaresearch & Gemius, Květen 2008

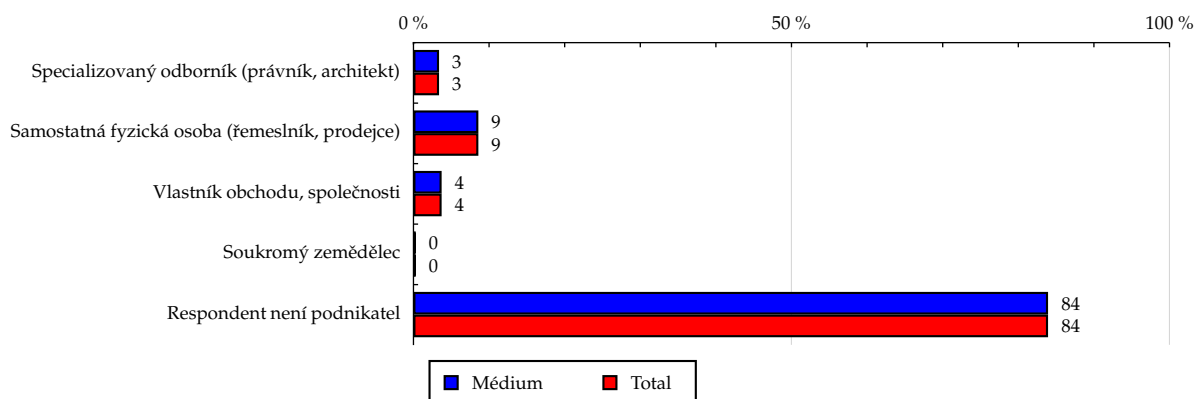
TOTAL

Tabulka 20: Podnikatelská činnost

	MÉDIUM							TOTAL			
	RU (%)	RU (počet)	Reach (%)	PV (%)	PV (počet)	TRP (%)	Afinita (%)	RU (%)	RU (počet)	PV (%)	PV (počet)
Specializovaný odborník (právník, architekt)	3.40	161 137	97.70	2.47	140 539 667	85 211.40	100.00	3.40	161 137	2.47	140 539 667
Samostatná fyzická osoba (řemeslník, prodejce)	8.60	407 261	97.70	8.45	481 035 879	115 398.18	100.00	8.60	407 261	8.45	481 035 879
Vlastník obchodu, společnosti	3.74	177 092	97.70	3.01	171 223 079	94 462.12	100.00	3.74	177 092	3.01	171 223 079
Soukromý zemědělec	0.31	14 544	97.70	0.29	16 272 322	109 309.52	100.00	0.31	14 544	0.29	16 272 322
Respondent není podnikatel	83.95	3 976 763	97.70	85.78	4 882 582 049	119 953.90	100.00	83.95	3 976 763	85.78	4 882 582 049

Zdroj: NetMonitor – SPIR – Mediaresearch & Gemius, Květen 2008

Graf 20: Podnikatelská činnost dle RU(%)



Zdroj: NetMonitor – SPIR – Mediaresearch & Gemius, Květen 2008

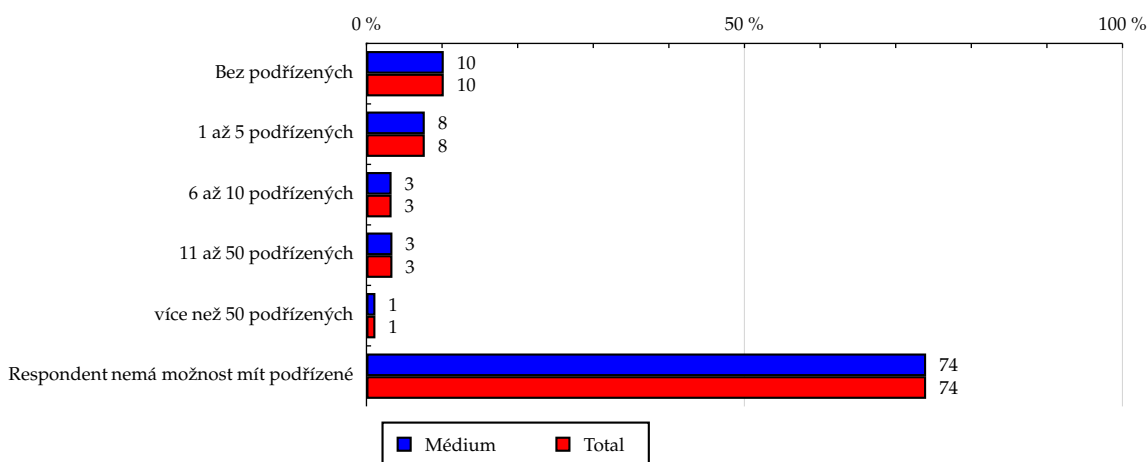
TOTAL

Tabulka 21: Počet podřízených

	MÉDIUM							TOTAL			
	RU (%)	RU (počet)	Reach (%)	PV (%)	PV (počet)	TRP (%)	Afinita (%)	RU (%)	RU (počet)	PV (%)	PV (počet)
Bez podřízených	10.24	485 229	97.70	9.54	543 222 346	109 376.77	100.00	10.24	485 229	9.54	543 222 346
1 až 5 podřízených	7.73	366 021	97.70	6.02	342 646 620	91 460.60	100.00	7.73	366 021	6.02	342 646 620
6 až 10 podřízených	3.34	158 256	97.70	2.48	140 965 714	87 025.24	100.00	3.34	158 256	2.48	140 965 714
11 až 50 podřízených	3.45	163 320	97.70	2.37	134 622 887	80 532.79	100.00	3.45	163 320	2.37	134 622 887
více než 50 podřízených	1.20	57 048	97.70	0.76	43 257 739	74 082.48	100.00	1.20	57 048	0.76	43 257 739
Respondent nemá možnost mít podřízené	74.04	3 506 920	97.70	78.83	4 486 937 690	125 002.48	100.00	74.04	3 506 920	78.83	4 486 937 690

Zdroj: NetMonitor – SPIR – Mediaresearch & Gemius, Květen 2008

Graf 21: Počet podřízených dle RU(%)



Zdroj: NetMonitor – SPIR – Mediaresearch & Gemius, Květen 2008

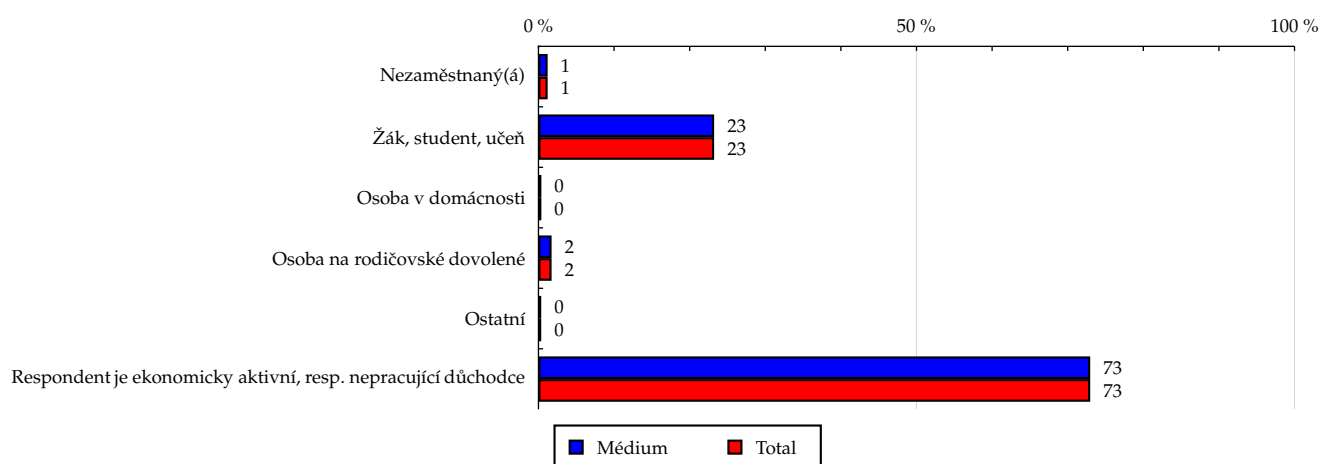
TOTAL

Tabulka 22: Ekonomicky neaktivní jako

	MÉDIUM							TOTAL			
	RU (%)	RU (počet)	Reach (%)	PV (%)	PV (počet)	TRP (%)	Afinita (%)	RU (%)	RU (počet)	PV (%)	PV (počet)
Nezaměstnaný(á)	1.23	58 146	97.70	1.43	81 244 763	136 511.44	100.00	1.23	58 146	1.43	81 244 763
Žák, student, učeň	23.25	1 101 277	97.70	26.56	1 511 858 987	134 124.86	100.00	23.25	1 101 277	26.56	1 511 858 987
Osoba v domácnosti	0.40	18 888	97.70	0.48	27 153 162	140 445.66	100.00	0.40	18 888	0.48	27 153 162
Osoba na rodičovské dovolené	1.75	82 928	97.70	2.63	149 435 609	176 053.47	100.00	1.75	82 928	2.63	149 435 609
Ostatní	0.38	18 218	97.70	0.50	28 251 965	151 508.68	100.00	0.38	18 218	0.50	28 251 965
Respondent je ekonomicky aktivní, resp. nepracující důchodce	72.99	3 457 339	97.70	68.41	3 893 708 510	110 031.24	100.00	72.99	3 457 339	68.41	3 893 708 510

Zdroj: NetMonitor – SPIR – Mediaresearch & Gemius, Květen 2008

Graf 22: Ekonomicky neaktivní jako dle RU(%)



Zdroj: NetMonitor – SPIR – Mediaresearch & Gemius, Květen 2008

LEGENDA

Níže uváděný pojem "cílová skupina" (daná cílová skupina, vybraná cílová skupina, vybraná CS) je zde používán ve smyslu cílová skupina uvedená v řádku tabulky (resp. sloupci grafu) daného socio-demografického ukazatele, tj. např. cílová skupina "ženy", "Liberecký kraj", "Důchodce" apod. Cílová skupina Všichni je definována jako Osoby ve věku 12-79 let, které alespoň jednou v posledním měsíci navštívily internet.

MÉDIUM:

RU(počet) – počet návštěvníků (reálných uživatelů) vybraného média z příslušné cílové skupiny

RU(%) – složení návštěvníků

Informace o profilu návštěvníků vybraného média – v podobě procentuálního rozložení uživatelů internetu (dle Reache) mezi jednotlivé cílové skupiny.

$$RU(\%) = RU(\text{počet})(\text{médium})(\text{vybraná CS}) / RU(\text{počet})(\text{médium})(\text{CS všichni}) * 100$$

Reach(%) – poměr počtu návštěvníků média z příslušné cílové skupiny ku velikosti této cílové skupiny

$$\text{Reach}(\%)(\text{CS}) = RU(\text{počet})(\text{médium})(\text{CS}) / \text{velikost CS}(\text{počet}) * 100$$

PV(počet) – počet zobrazení (page views) generovaných na médiu uživateli z příslušné cílové skupiny

PV(%) – složení zobrazení (page views)

Informace o profilu návštěvníků vybraného média – v podobě procentuálního rozložení uživatelů internetu (dle zobrazení (page views)) mezi jednotlivé cílové skupiny.

$$PV(\%) = PV(\text{počet})(\text{médium})(\text{vybraná CS}) / PV(\text{počet})(\text{médium})(\text{CS všichni}) * 100$$

TRP(%) – Target Rating Points

Hrubý zásah dané cílové skupiny na vybraném médiu.

$$TRP(\%) = PV(\text{počet})(\text{médium}) / \text{velikost CS}(\text{počet}) * 100$$

(obdobně je definován ukazatel GRP(%) Gross Rating Points, pouze jako cílová skupina je brána celá populace, cílová skupina "Všichni")

Afinita(%) – afinita reache

Koeficient vyjadřující vztah návštěvnosti vybraného média k návštěvnosti všech měřených médií.

$$\text{Afinita}(\%) = \text{Reach}(\%)(\text{médium})(\text{vybraná CS}) / \text{Reach}(\%)(\text{médium})(\text{CS všichni})$$

TOTAL:

Total RU(počet) – počet návštěvníků (reálných uživatelů) všech měřených médií z příslušné cílové skupiny

Total RU(%) – složení návštěvníků, tj. informace o profilu Reache celkem pro všechna měřená média

Informace o profilu návštěvníků všech měřených médií – v podobě procentuálního rozložení uživatelů internetu (dle Reache) mezi jednotlivé cílové skupiny.

$$RU(\%) = RU(\text{počet})(\text{všechna média})(\text{vybraná CS}) / RU(\text{počet})(\text{všechna média})(\text{CS všichni}) * 100$$

Total PV(počet) – počet zobrazení (page views) generovaných na všech měřených médiích uživateli z příslušné cílové skupiny

Total PV(%) – složení zobrazení, tj. informace o profilu zobrazení (page views) celkem pro všechna měřená média

Informace o profilu návštěvníků všech měřených médií – v podobě procentuálního rozložení uživatelů internetu (dle zobrazení (page views)) mezi jednotlivé cílové skupiny.

$$PV(\%) = PV(\text{počet})(\text{všechna média})(\text{vybraná CS}) / PV(\text{počet})(\text{všechna média})(\text{CS všichni}) * 100$$

Otázka IT znalosti

Základní – osoby, které deklarují základní znalosti práce s počítačem a internetem. (např. psaní základních textů, ukládání souborů, elektronická pošta, prohlížení www stránek apod.)

Nadstandardní – osoby, které deklarují užívání počítače a internetu na nadstandardní úrovni. (např. využívání matematických funkcí v tabulkovém procesoru, tvorba grafických prezentací, práce s vyhledávači, databáze na uživatelské úrovni apod.)

Profesionální – osoby, které se profesionálně věnují IT, technologiím apod. (např. programátorská nebo administrátorská činnost)

ABCDE klasifikace

ABCDE klasifikace umožňuje posuzování sociálního a ekonomického postavení jednotlivců ve společnosti. Obvykle je počítána pro přednostu domácnosti (hlavu domácnosti), vzhledem ke specifiku internetového dotazování byla přijata metoda přímého výpočtu přímo pro jednotlivé respondenty. Na aktualizaci ABCDE klasifikace pracovala v posledním roce metodická komise se zástupci výzkumných agentur, reklamních agentur a odborné veřejnosti. Výsledkem je navržení škály A,B,C1,C2,D,E1,E2,E3. Tato škála odpovídá mezinárodnímu standardu potvrzeného sdružením ESOMAR a i algoritmus zařazení jednotlivce odpovídá mezinárodním zvyklostem. ABCDE klasifikace rozčleňuje jednotlivce domácnosti do sociálních kategorií na základě ekonomického postavení (ekonomicky aktivní x neaktivní jednotlivce). Pro ekonomicky aktivní potom rozlišuje podnikatele a zaměstnance. Pozice v zaměstnání potom slouží k další diferenciaci (včetně případného počtu podřízených osob pro vedoucí zaměstnance). Pro všechny vzniklé třídy má na závěrečné zařazení vliv vzdělání zkoumané osoby. Pro ekonomicky neaktivní osoby se na základě standardu ESOMAR nepostupuje dle jejich posledního zaměstnání, ale na základě stupně ekonomické síly měřené prostřednictvím vybavenosti domácnosti, vliv vzdělání se projevuje i zde. Vzhledem k tomu, že mezinárodní postup odpovídá evropským stupňům, vychází při jeho použití horší sociální struktura obyvatel ČR než bylo zvykem pro stávající klasifikaci ABCD, nicméně tato struktura umožňuje provádět srovnání v rámci Evropy. Přesto se komise rozhodla, že pro použití v rámci ČR bude použita upravená škála, která zohlední specifika ČR. Tato upravená škála vzniká z evropského standardu posunutím o jednu nebo dvě třídy výše či níže na základě indexu životního minima domácnosti, ve které zkoumaná osoba žije.

A – Skupina s nejvyšším sociálním statutem ve společnosti daným vysoce prestižním zaměstnáním a zároveň nejvyššími příjmy.

B – Skupina s nadprůměrnými příjmy, obvykle vyšší management a skupina vyšších profesionálů s minimálně středoškolským vzděláním.

C1, C2 – Skupina s průměrným životním standardem a průměrnými příjmy. Jde o skupinu např. malých podnikatelů a živnostníků, techniků, úředníků a nižších odborníků.

D – Skupina s průměrným až mírně podprůměrným životním standardem. Patří sem např. skupina kvalifikovaných manuálních pracovníků.

E1, E2, E3 – Skupina charakterizována podprůměrným životním standardem, kde se nacházejí především neaktivní jednotlivci, tzn. nezaměstnaní, důchodci nebo nekvalifikovaní dělníci apod.

Otázky k ekonomické aktivitě a k zaměstnání:

Tyto otázky (ot.18, 19, 20, 21 a 22) jsou (mimo jiných) použity především ke stanovení ABCDE klasifikace. Na základě odpovědi respondenta na otázku 8 (Ekonomická aktivita) je dále dotazován skupinou specifických otázek. Otázka 8 je tedy použita jako filtr pro kladení dalších otázek. Tedy výše uvedených pět otázek není položeno každému respondentovi. Proto pro možnost tvorby cílových skupin v rámci celé populace je doplněna segmentace jednotlivých odpovědí na tuto otázku o skupinu respondentů, kterým tato příslušná otázka nebyla položena. Tedy například u otázky č. 20 "Podnikatelská činnost" je tato skupina označena "Respondent není podnikatel".