

Tisková zpráva

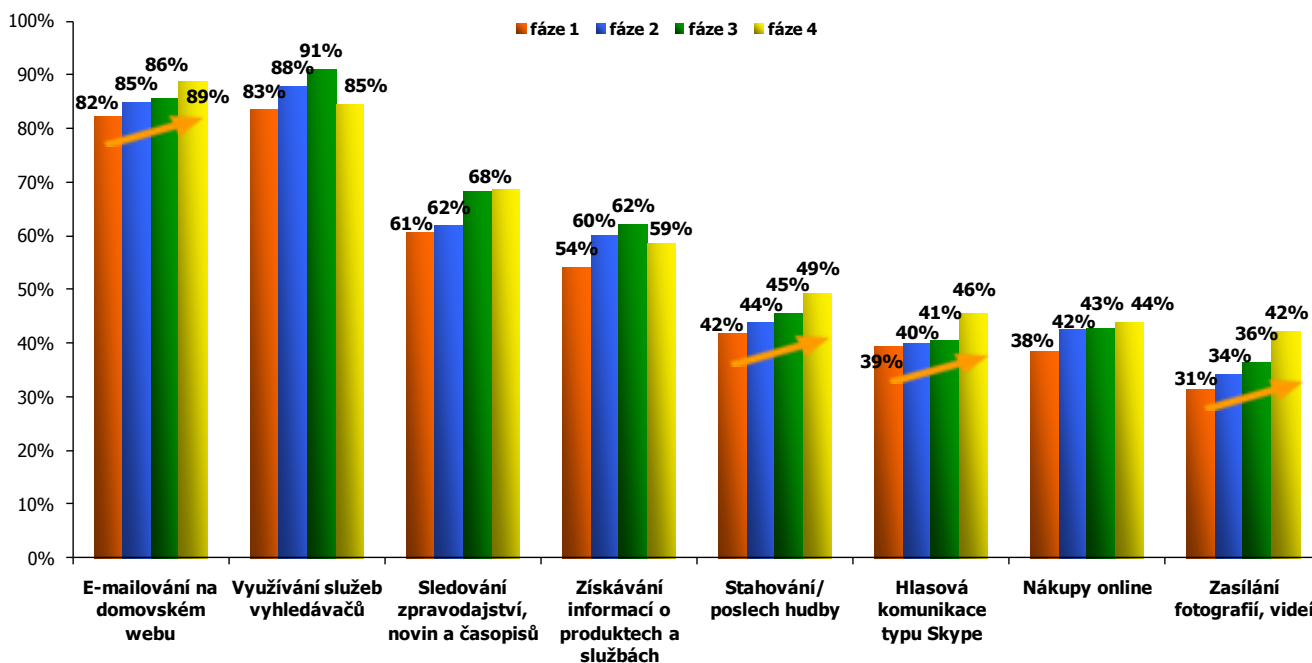
PRAHA, 4/12/2009 – Multimediální trendy na internetu sílí

Na internetu nejvýznamněji roste podíl uživatelů, kteří se pravidelně věnují multimediálním aktivitám. Největší nárůsty byly pozorovány u aktivit stahování/poslechu hudby nebo filmů a hlasové komunikace. Nejčastější činností českých uživatelů internetu je e-mailování na domovském webu (89 % uživatelů) a využívání služeb vyhledávačů (85 %). Celkem byl největší růst podílu uživatelů v kategorii mediálních (23 %) a pokročilejších uživatelů (20 %). Významný nárůst v těchto kategoriích uživatelů souvisí s rostoucím zastoupením uživatelů, kteří na počítači pracují s obrázky, videem a hudbou a mají pod kontrolou chod PC. Nejpoužívanějším operačním systémem počítačů je Windows XP (69 %) a na druhém místě trvale rostoucí Windows Vista (21 %). Vyplývá to z poslední fáze tzv. strukturálního výzkumu SEKV, který realizuje pro Sdružení pro internetovou reklamu společnost Mediaresearch.

Na následujících grafech naleznete vývoj podílů uživatelů využívající jednotlivé aktivity na internetu. Pozorujeme rovněž dlouhodobě rostoucí trend v online poslechu rádia (z 23 % na 28 %) a v online sledování TV (z 13 % na 21 %). Taktéž dlouhodobý růst vykazuje nejčastější aktivita na internetu - služba e-mailování na domovském webu vzrostla od 1. fáze výzkumu z 82 % na 89 %.

Pravidelné aktivity na internetu I

**ZÁKLAD: Respondenti 10+ využívající internet,
n=6536 (fáze 1), n=6594 (fáze 2), n=2153 (fáze 3), n=2237 (fáze 4)**



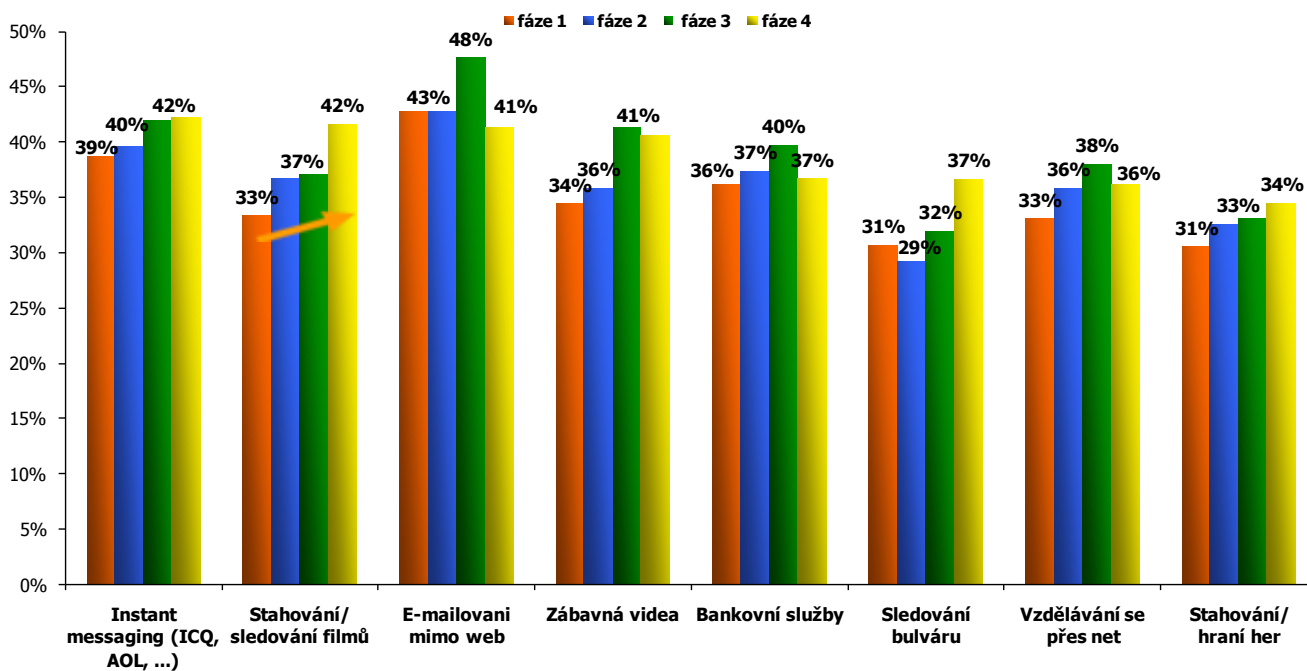
sidlo: Korunní 79/1171, 13000, Praha 3

telefon: 224 251 250 e-mail: info@spir.cz internet: www.spir.cz

bankovní spojení: Raiffeisenbank č.účtu: 375076001/5500 IČO: 70108005 DIČ: CZ70108005

Pravidelné aktivity na internetu II

ZÁKLAD: Respondenti 10+ využívající internet,
n=6536 (fáze 1), n=6594 (fáze 2), n=2153 (fáze 3), n=2237 (fáze 4)



Od 4. fáze nově sledujeme účast v komunitních sítích (28 %), účast v diskusních fórech (16 %) a online sázení (6 %). Online sázení se převážně věnují muži (10 %). Tuto aktivitu provozuje pouze 1 % žen. Nejčastější účastníci v komunitních sítích (celkem 28 % uživatelů) jsou mladí lidé ve věku do 14 let (38 %) a 15-24 let (53 %). Komentáře k článkům a účast v diskusních fórech využívají nejčastěji lidé ve věku 15 – 24 let.

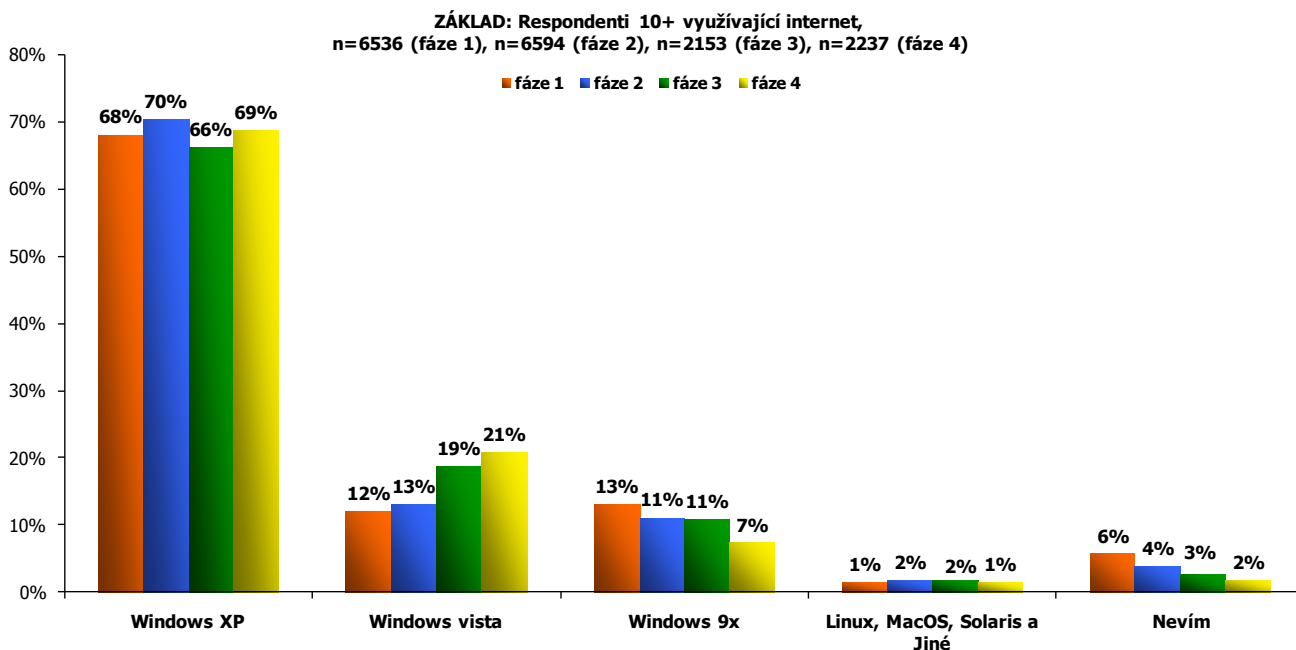
sidlo: Korunní 79/1171, 13000, Praha 3

telefon: 224 251 250 e-mail: info@spir.cz internet: www.spir.cz

bankovní spojení: Raiffeisenbank č.účtu: 375076001/5500 IČO: 70108005 DIČ: CZ70108005

Windows XP jsou trvale nejpoužívanějším operačním systémem s 69 % podílem. Aktuálně 21 % uživatelů využívá systém Windows Vista jako nejčastěji využívaný operační systém. Zastoupení těchto uživatelů má významný rostoucí trend již od 1. fáze výzkumu (nárůst z 12 % na 21 %). Tento systém častěji využívají internetově zaměření uživatelé počítačů (23 %) a profesionálně zaměření uživatelé (23 %).

Pod jakým operačním systémem pracuje počítač, který využíváte nejčastěji pro připojení na internet?



Čtvrtá vlna kontinuálního výzkumu SEKV (Strukturální exkluzivní kontinuální výzkum), který pro Sdružení pro internetovou reklamu zrealizovala výzkumná agentura Mediaresearch, proběhla v druhém čtvrtletí roku 2009. Hlavní cíle projektu SEKV jsou popsání struktury a chování internetových uživatelů na internetu a dále poskytnutí dat pro kontrolu reprezentativity panelu internetových jednotlivců.

sidlo: Korunní 79/1171, 13000, Praha 3

telefon: 224 251 250 **e-mail:** info@spir.cz **internet:** www.spir.cz

bankovní spojení: Raiffeisenbank **č.účtu:** 375076001/5500 **IČO:** 70108005 **DIČ:** CZ70108005

Popis metodiky:

Kontinuální výzkum probíhá v průběhu celého roku (v prvním roce výzkumu ve dvou vlnách a od roku 2009 ve třech menších vlnách). Tento výzkum umožňuje získávat kontrolní data a mechanismus pro údržbu reprezentativnosti panelu internetových jednotlivců.

Metoda projektu:

- Kvantitativní výzkum metodou osobního dotazování se standardizovaným dotazníkem.

Vzorek respondentů:

- Reprezentativní vzorek internetových domácností ČR. Internetovou domácností rozumíme domácnost, ve které se alespoň 1 člen starší 10let (dále 10+) připojuje alespoň jednou měsíčně odkudkoli k internetu.
- Výběrem zajišťujeme reprezentativitu vzorku na ukazatele: kraj, okres (na roční bázi), velikost místa bydliště, velikost domácnosti, kraj x velikost místa bydliště (na roční bázi), kraj x velikost domácnosti (na roční bázi) a velikost místa bydliště x velikost domácnosti (na roční bázi).
- Velikost vzorku ve všech fázích a vývoj příslušných vážících univerz shrnuje tabulka níže. Všechna vážící univerza pro 4. fázi vykazují přirozeně rostoucí trend. Populace internetových uživatelů 10+ v ČR roste ve čtvrté fázi o 3,6%.

Velikost vzorku a univerza využitá k vážení						
Fáze výzkumu	Internetové domácnosti		Jednotlivci v int.		Internetoví uživatelé 10+	
	Vzorek	Univerzum ČR	Vzorek	Univerzum ČR	Vzorek	Univerzum ČR
Fáze 1	2 554	1 873 054	8 063	6 112 306	6 536	4 997 781
Fáze 2	2 603	2 031 046	8 106	6 321 955	6 594	5 066 847
Fáze 3	866	2 076 450	2 679	6 673 812	2 153	5 235 054
Fáze 4	891	2 112 290	2 783	6 830 101	2 237	5 424 044

- Ke stanovení relativních četností popisujících rozložení internetových domácností v České republice jsou využívána data z kontinuálního výzkumu TV metrového projektu realizovaného pro Asociaci televizních organizací (ATO).
- K realizaci výběru je používán inovativní postup využívající výběrový software založený na iteračním algoritmu.

SPIR je profesní sdružení působící v oblasti internetové reklamy od roku 2000. Skládá se ze dvou sekcí reprezentujících obě strany reklamního trhu – sekce internetových medií a sekce zadavatelů internetové reklamy. V současné době tvoří členská základna sdružení celkem 57 členů v obou sekcích. Kromě provozování jednotného, široce respektovaného výzkumu návštěvnosti a sociodemografického profilu návštěvníků internetu NetMonitor realizuje projekt monitoringu internetové reklamy AdMonitoring a v poslední době poskytuje globální odhady vývoje internetové inzerce u nás.

sidlo: Korunní 79/1171, 13000, Praha 3

telefon: 224 251 250 **e-mail:** info@spir.cz **internet:** www.spir.cz

bankovní spojení: Raiffeisenbank **č.účtu:** 375076001/5500 **IČO:** 70108005 **DIČ:** CZ70108005

Pro další informace volejte:

Kateřina Hruběšová

Výkonná ředitelka SPIR

Tel: 224 251 250, 777 306 151

e-mail: katerina.hrubesova@spir.cz

Jitka Černá

Marketing & Event Manager

Tel: 224 251 250, 777 151 482

e-mail: jitka.cerna@spir.cz