



Prezentace výzkumných projektů SPIR

- zkrácená verze -

Výsledky za duben (NM) a květen (AdM) 2014

12. června 2014, Klub cestovatelů

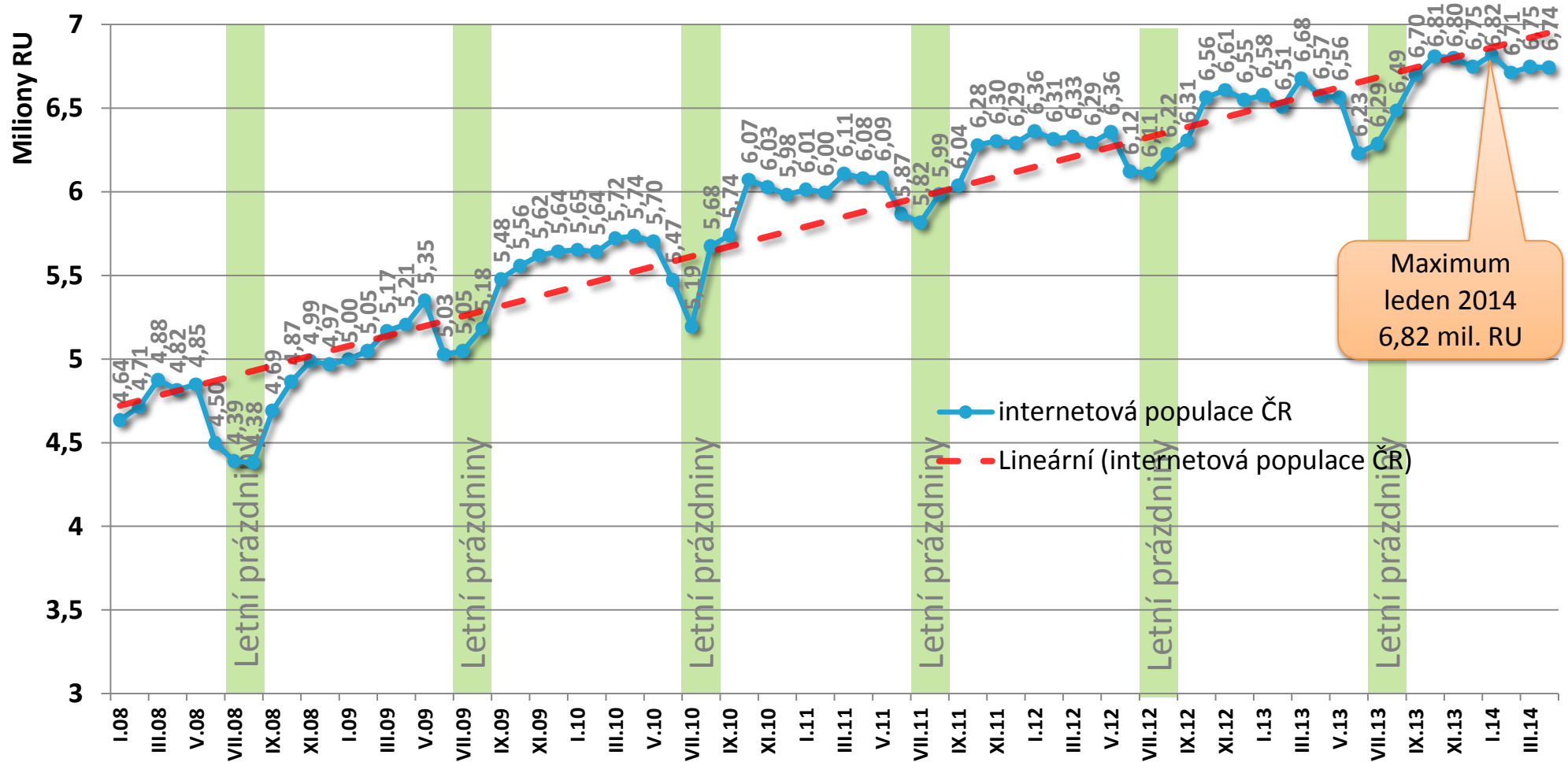


- 1. Výsledky NetMonitor**
- 2. Výsledky AdMonitoring**
- 3. Kontinuální výzkum SEKV**
- 4. Agenda SPIR**

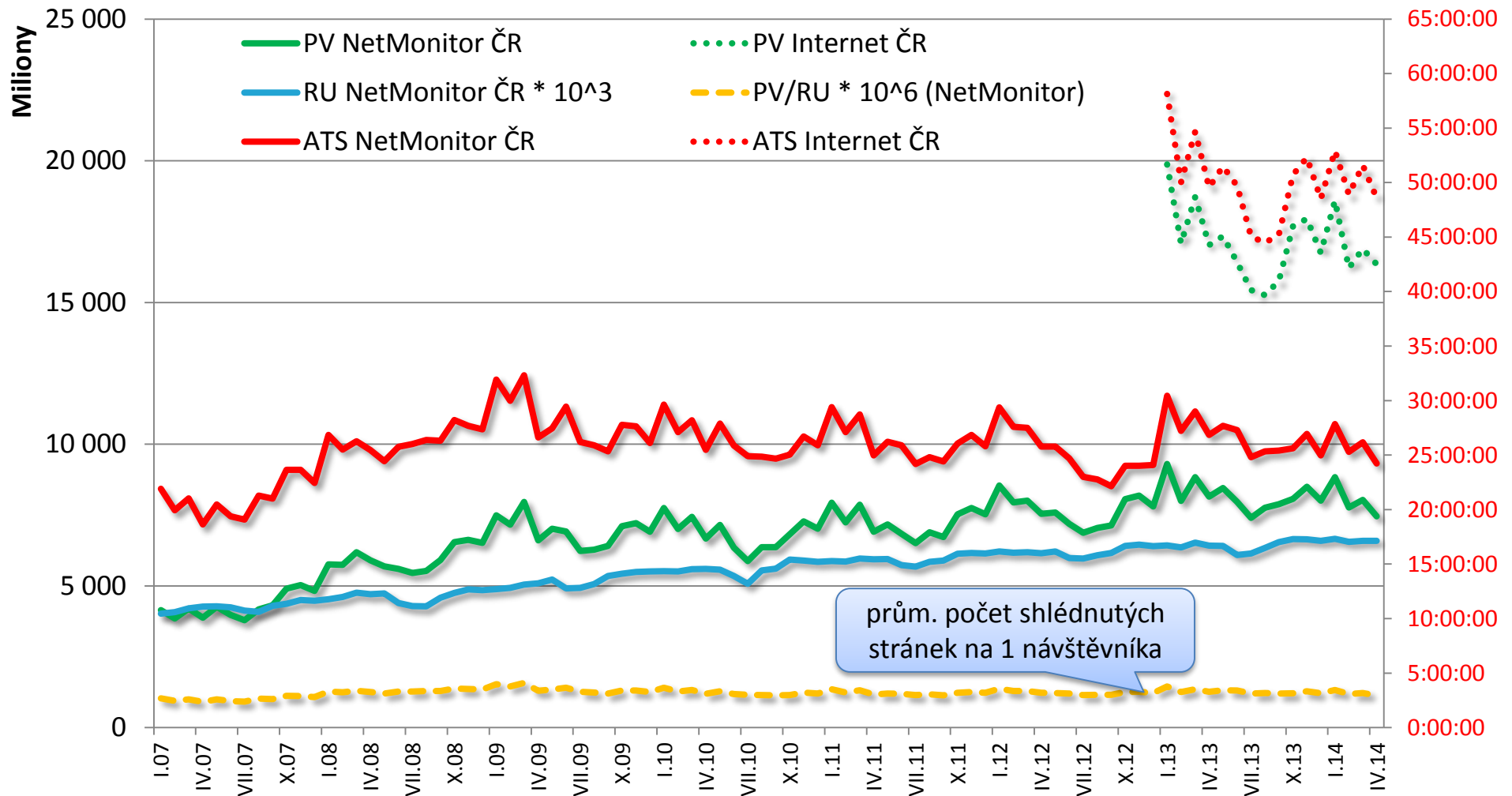
1. Výsledky NetMonitor

Duben 2014

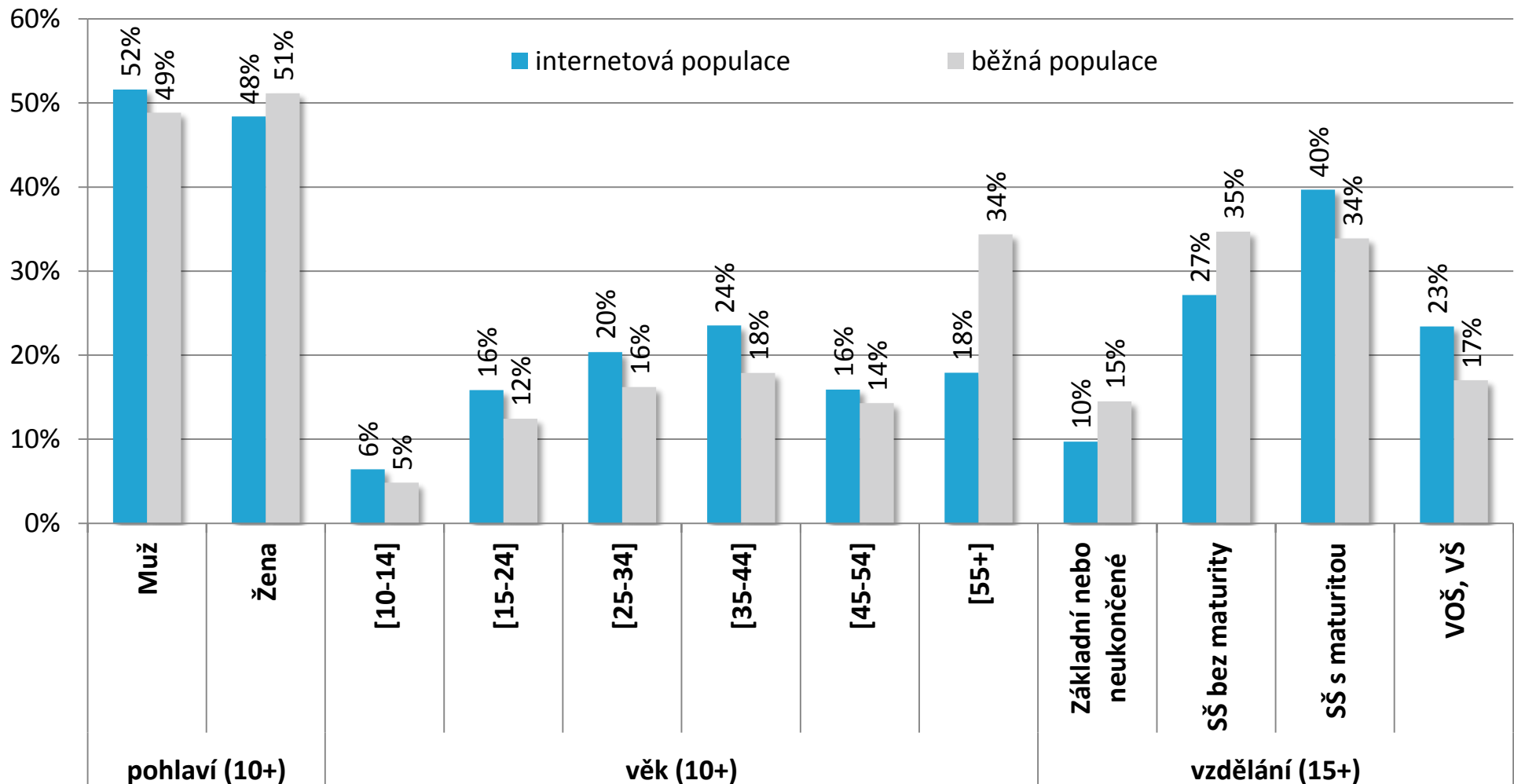
Vývoj velikosti internetové populace ČR



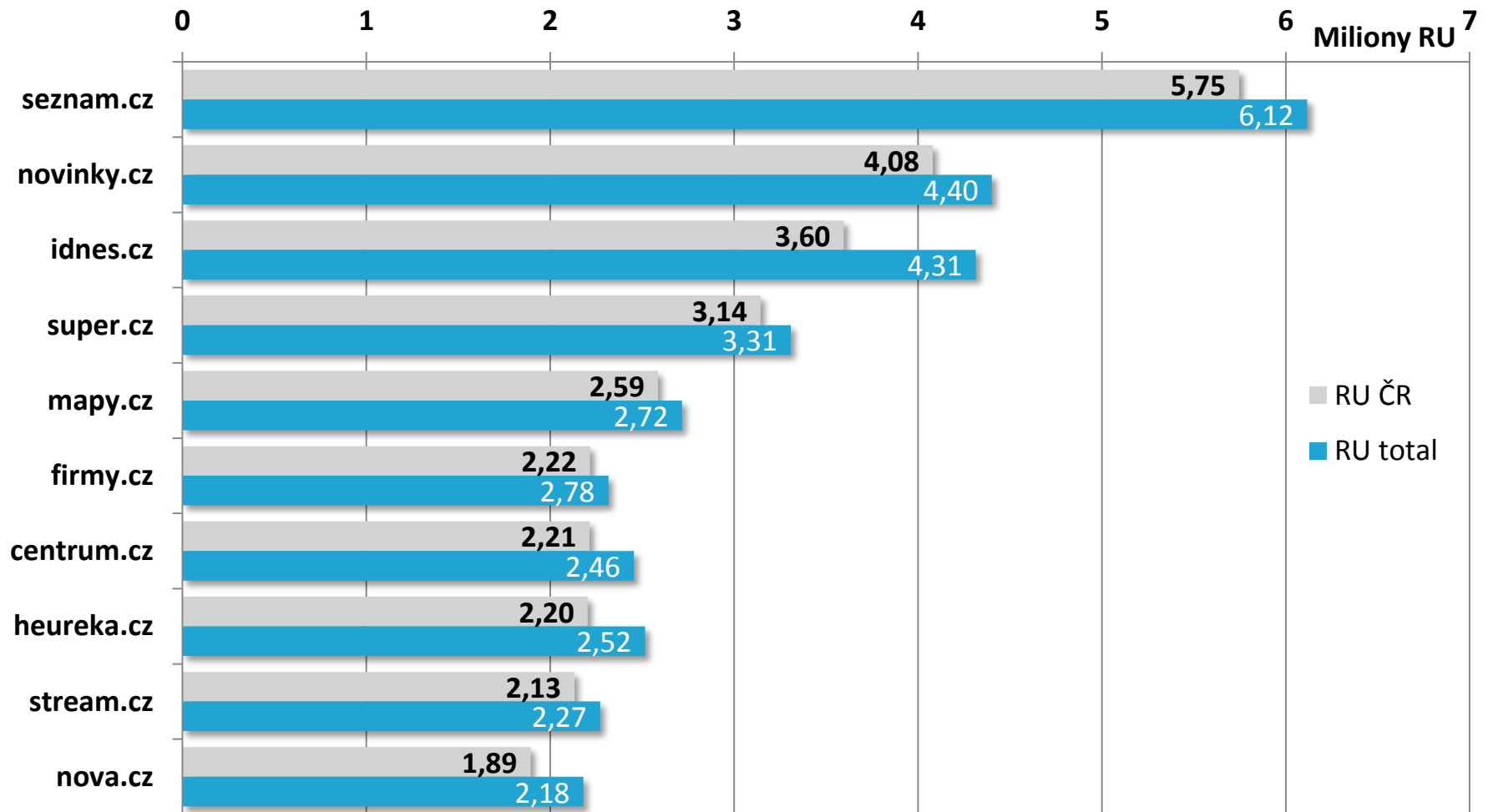
Vývoj dalších ukazatelů návštěvnosti českého internetu



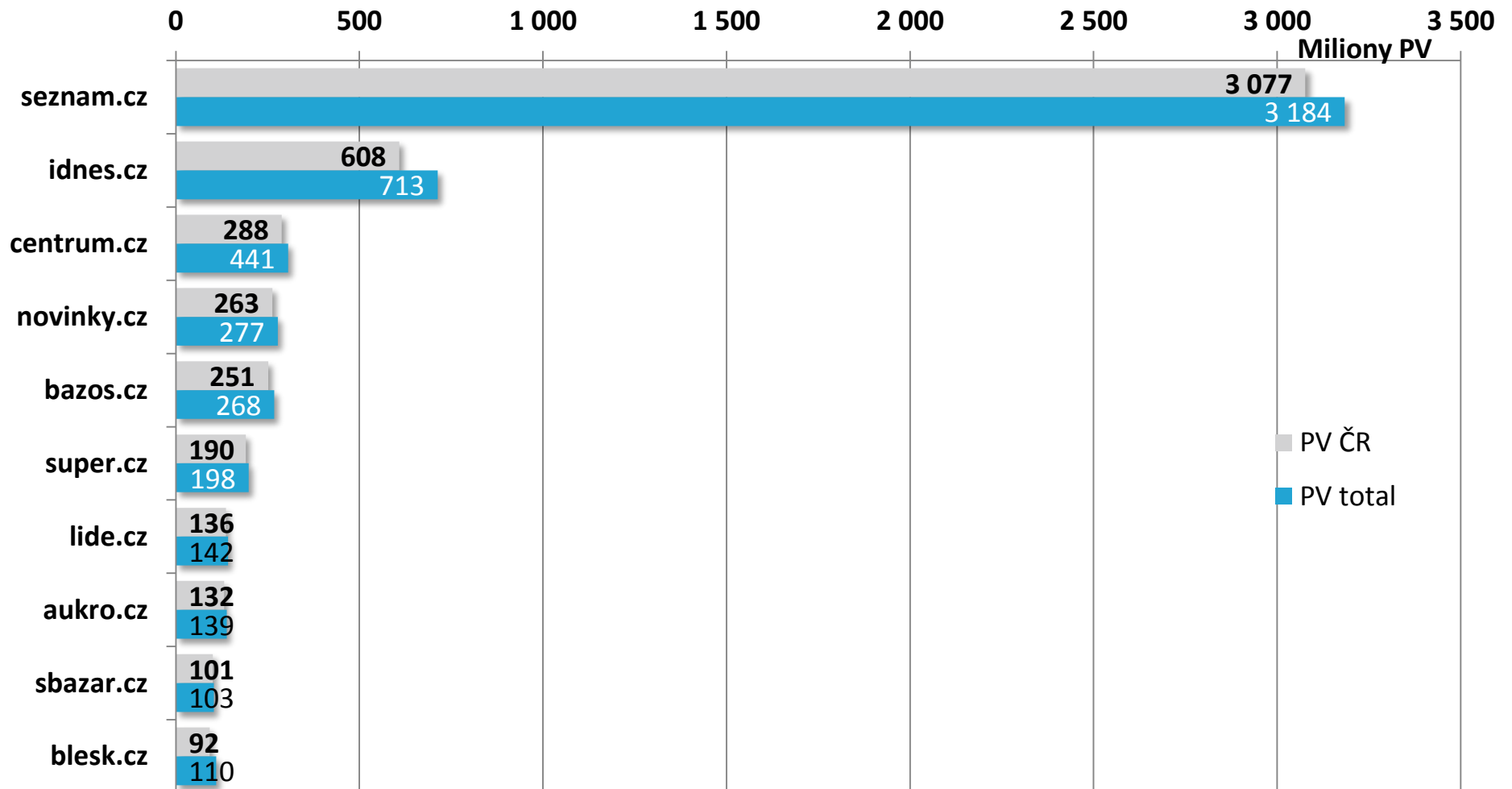
Základní sociodemografie návštěvníků



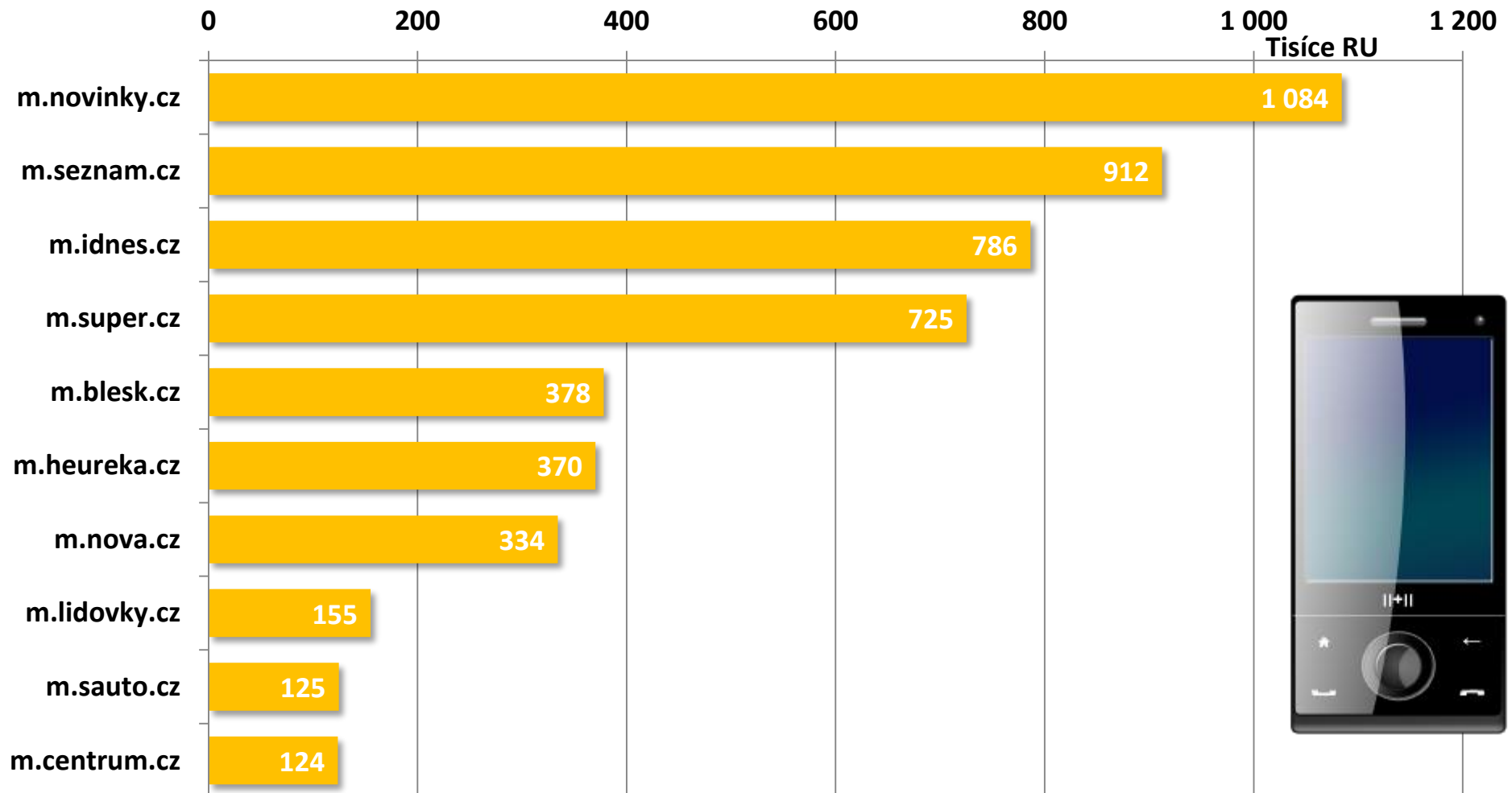
TOP 10 serverů podle počtu návštěvníků (RU) – Duben



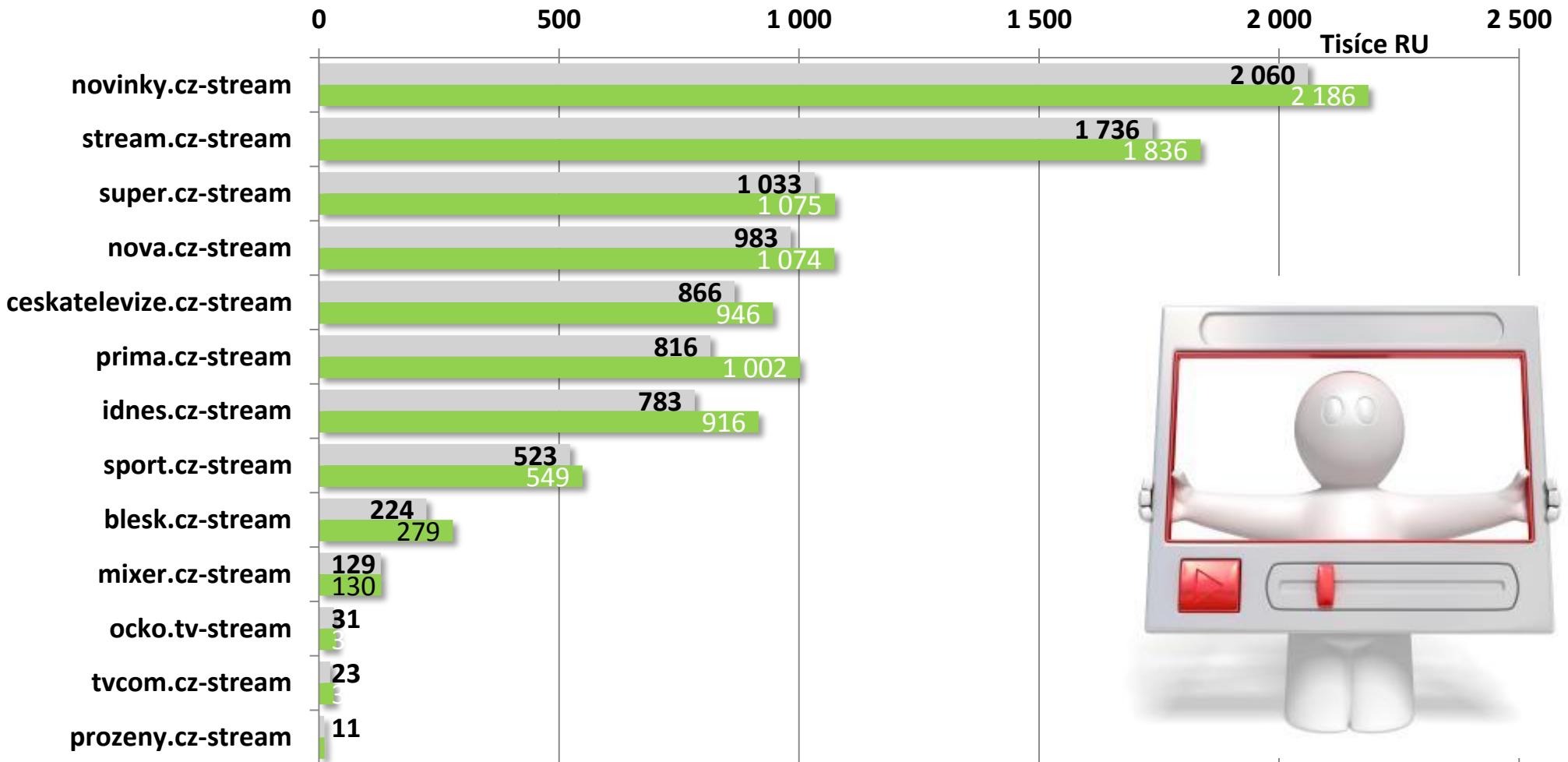
TOP 10 serverů podle počtu shlédnutých stránek (PV) – Duben



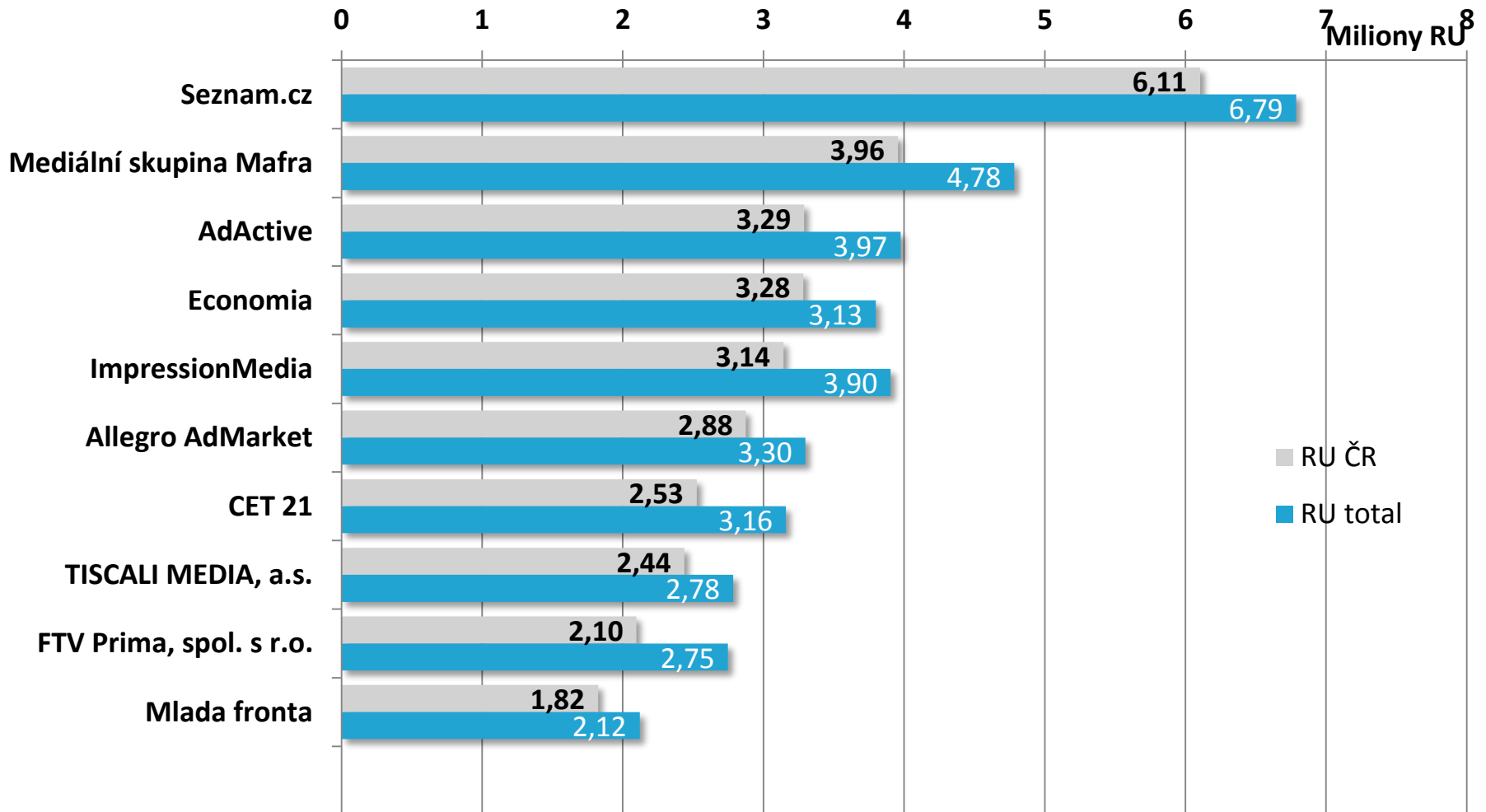
TOP 10 mobilních médií podle počtu návštěvníků (RU) – Duben



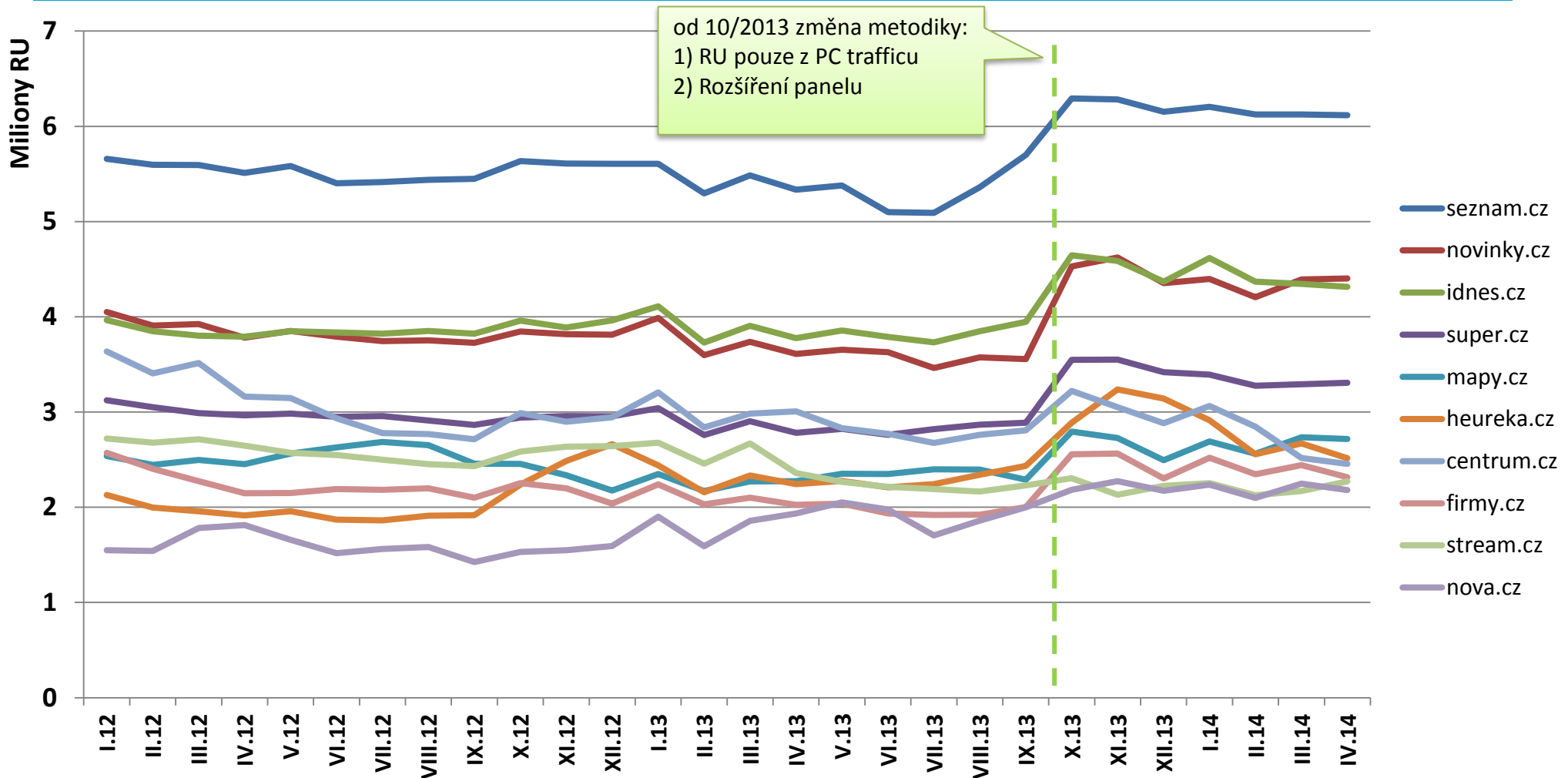
TOP 10 video serverů podle počtu návštěvníků (RU) – Duben



TOP 10 provozovatelů podle počtu návštěvníků (RU) – Duben



Vývoj počtu RU z ČR+zahraníčí u TOP10 serverů





AdMonitoring

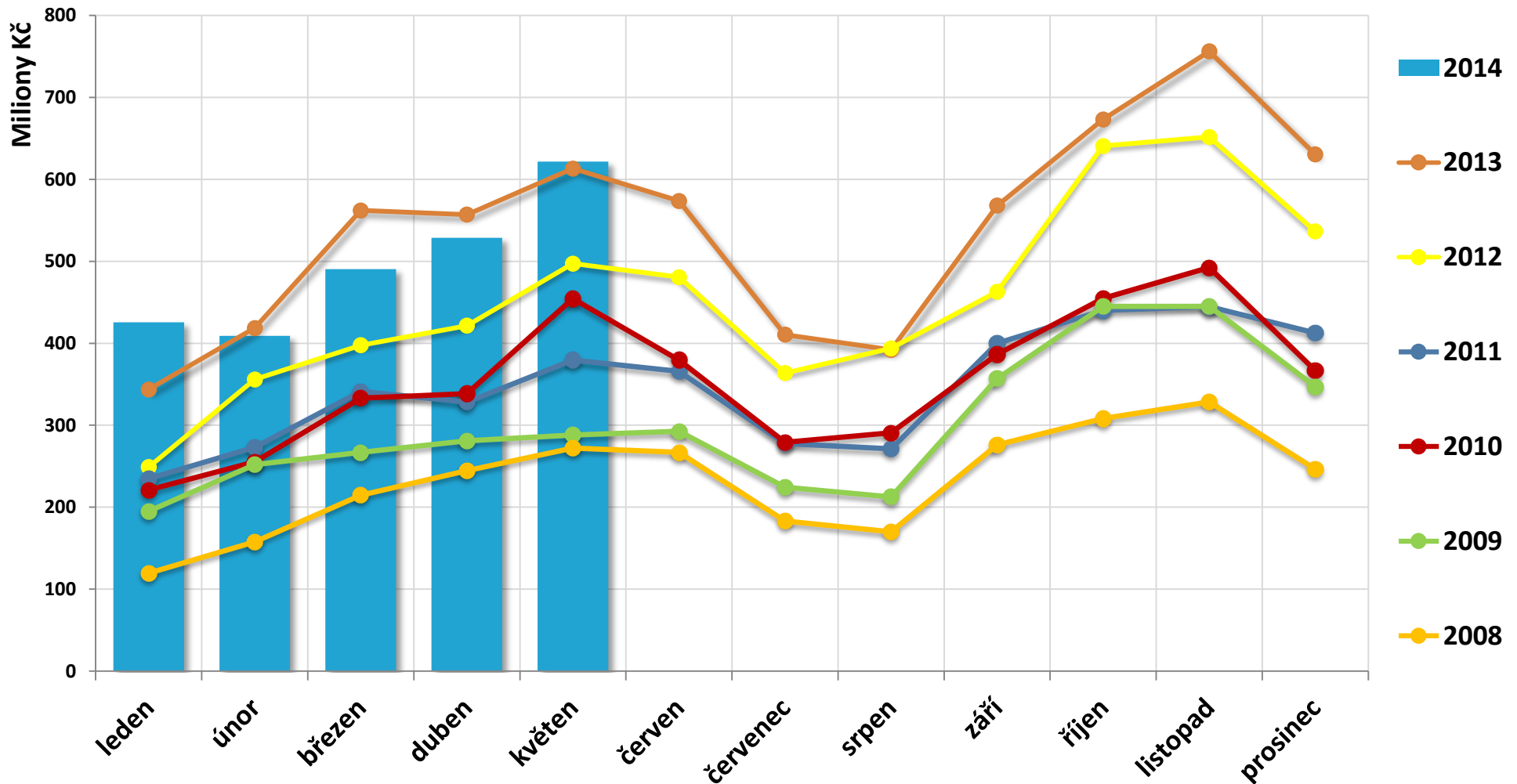


mediaresearch

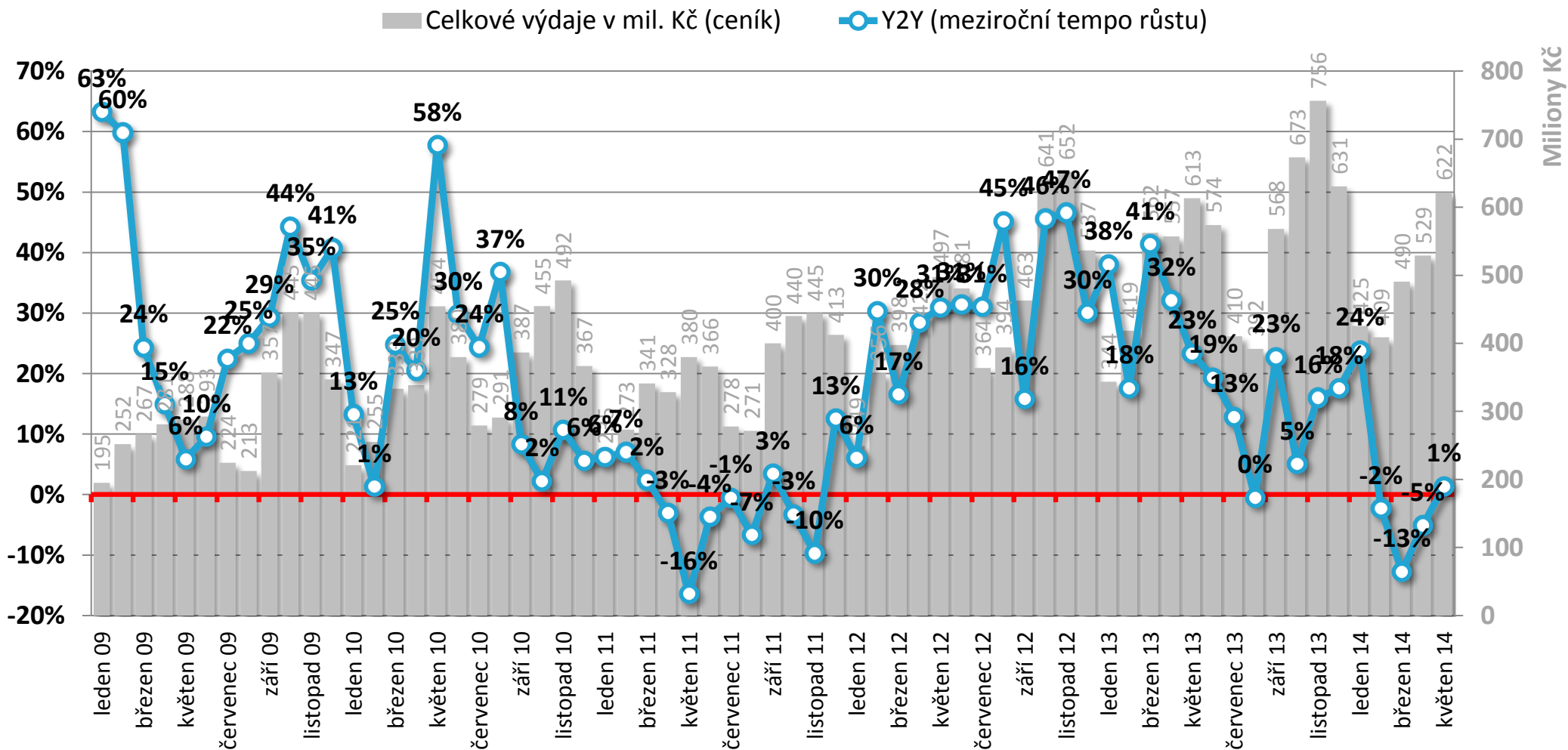
3. Výsledky AdMonitoring

Květen 2014

Vývoj celkových výdajů do internetové display reklamy (1)

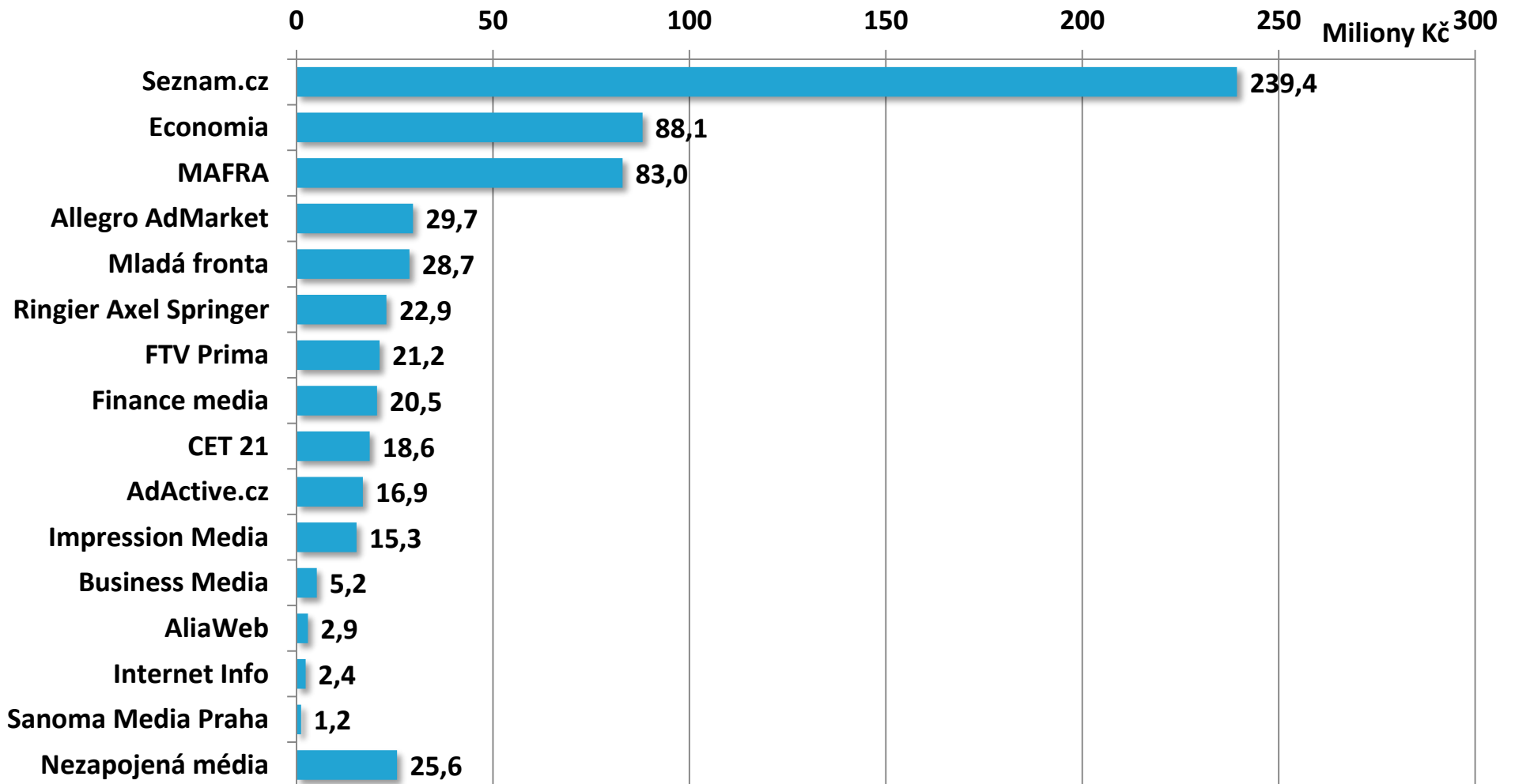


Meziroční změny výdajů do internetové display reklamy (Y2Y)



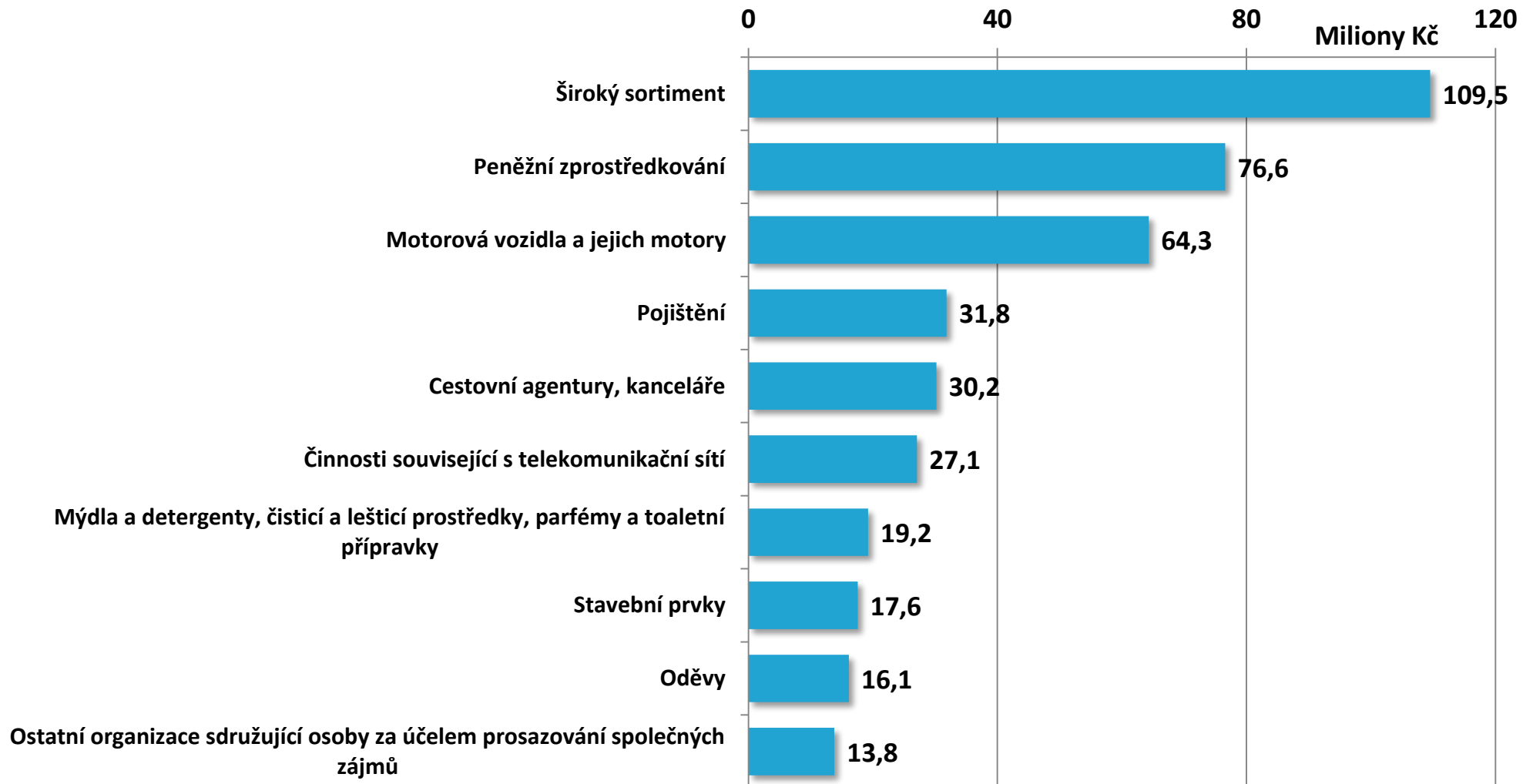


Provozovatelé podle celkových reklamních výkonů – Květen 2014

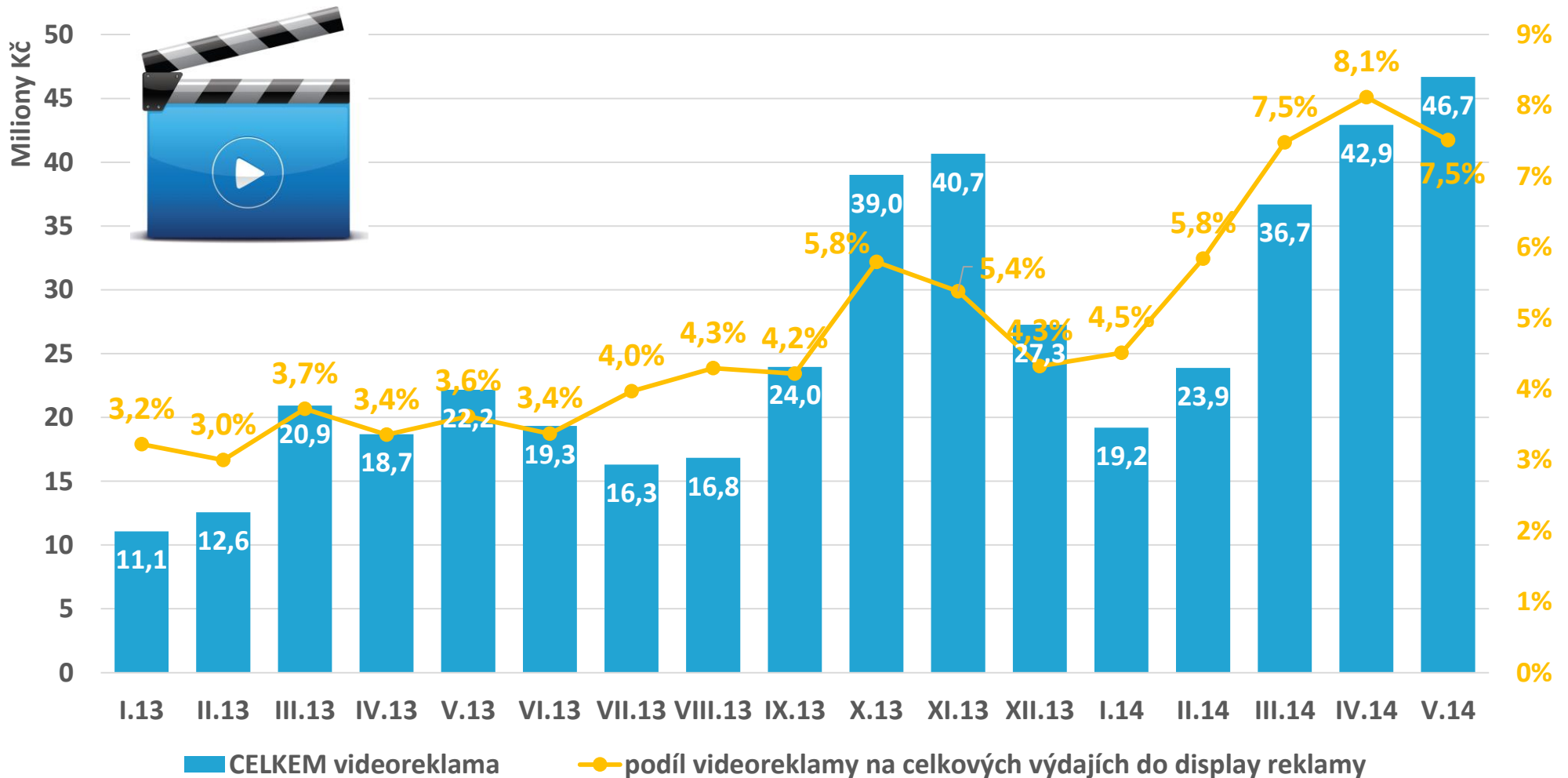




TOP 10 produktových segmentů – Květen 2014

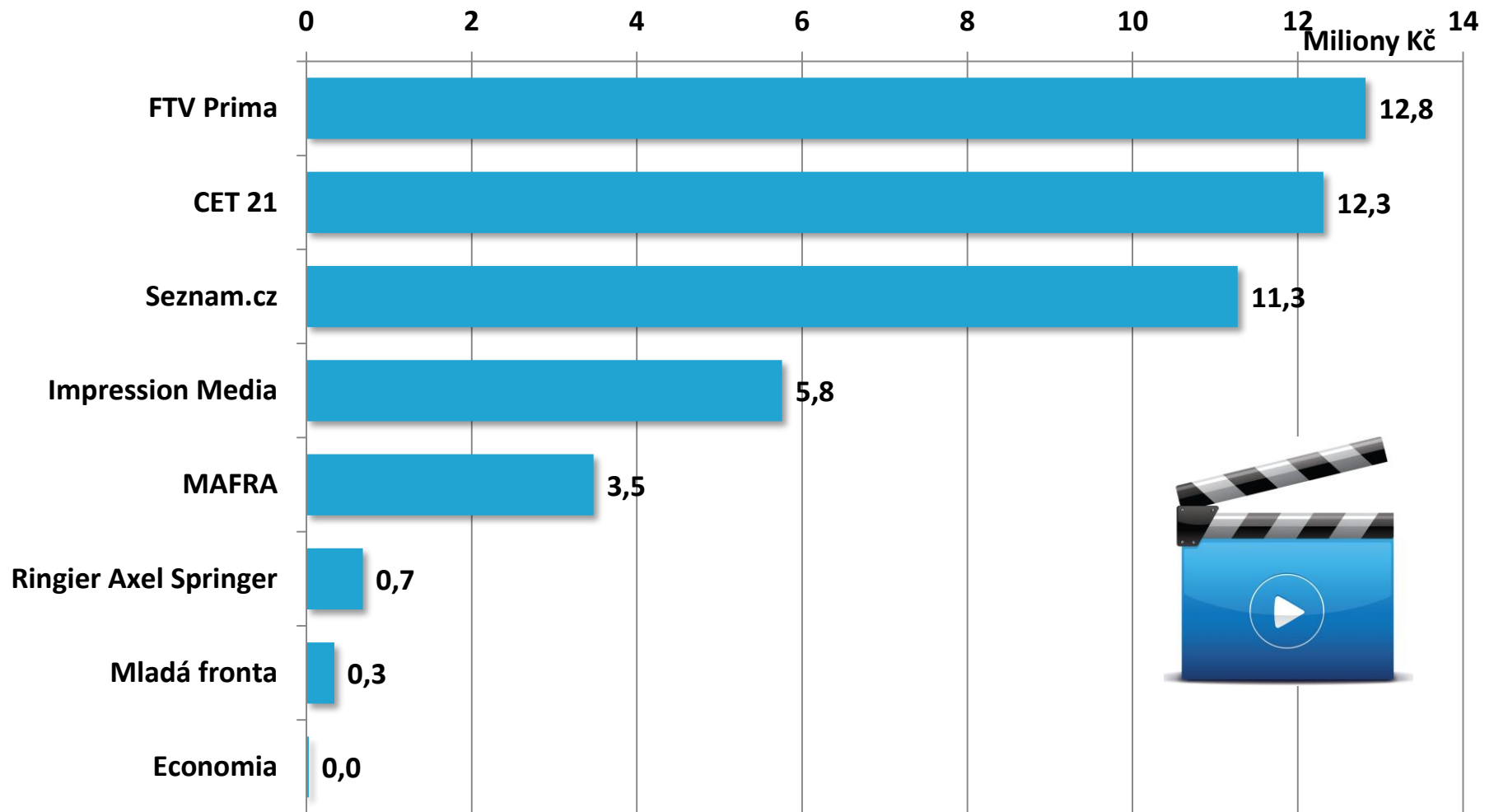


Vývoj celkových výdajů do VIDEO reklamy





Provozovatelé podle výkonů VIDEO reklamy – Květen 2014



3. Kontinuální výzkum (SEKV)

Vlna únor– březen 2014

(18. fáze)

Základní údaje

Co je SPIR SEKV ...

- Strukturální exkluzivní kontinuální výzkum.
- Kvantitativní výzkum metodou osobního dotazování se standardizovaným dotazníkem.

Hlavní cíle

- Popsat strukturu a chování internet. uživatelů na internetu.
- Poskytnout data pro kontrolu reprezentativity panelu internetových jednotlivců => normy a kontrolní znaky panelu.

Metoda - popis

- Reprezentativní vzorek internetových domácností ČR.
- Velikost F2F vzorku – **18. fáze 862 domácností tj. 1869 internetových uživatelů 10+** (roční vzorek cca 6 000).

Zadavatel - realizátor

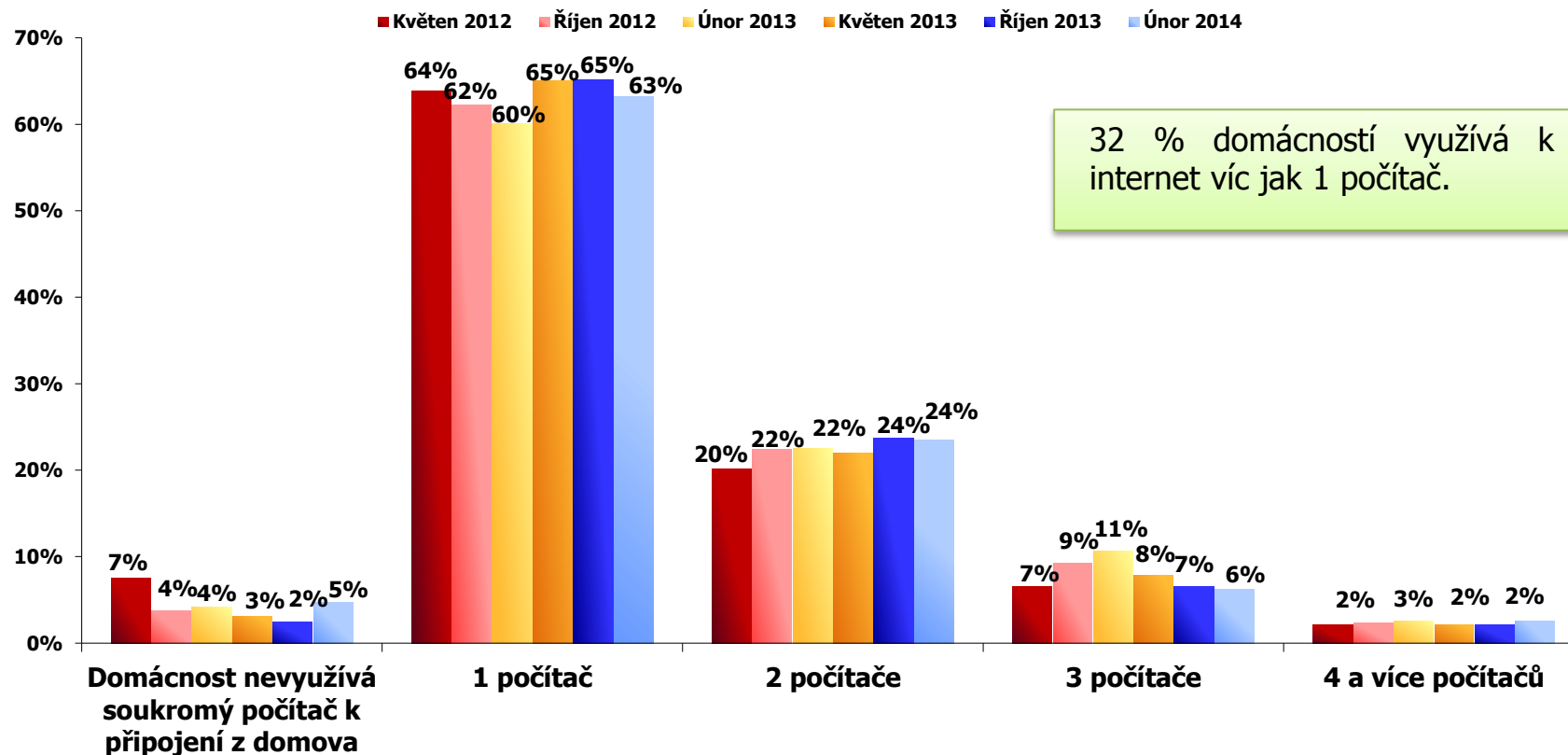
- Sdružení pro internetový rozvoj (SPIR)
- Realizátor - společnost Mediaresearch

Internetovou domácností rozumíme domácnost, ve které se alespoň 1 člen starší 10let (dále 10+) připojuje alespoň jednou měsíčně odkudkoli k internetu

Počítače v domácnosti

Počet soukromých počítačů používaných v domácnosti k připojení na internet

ZÁKLAD: Všechny domácnosti n=876 (říjen 12), n=862 (únor 13), n=880 (květen 13), n=871 (říjen 13), n=862 (únor 14)



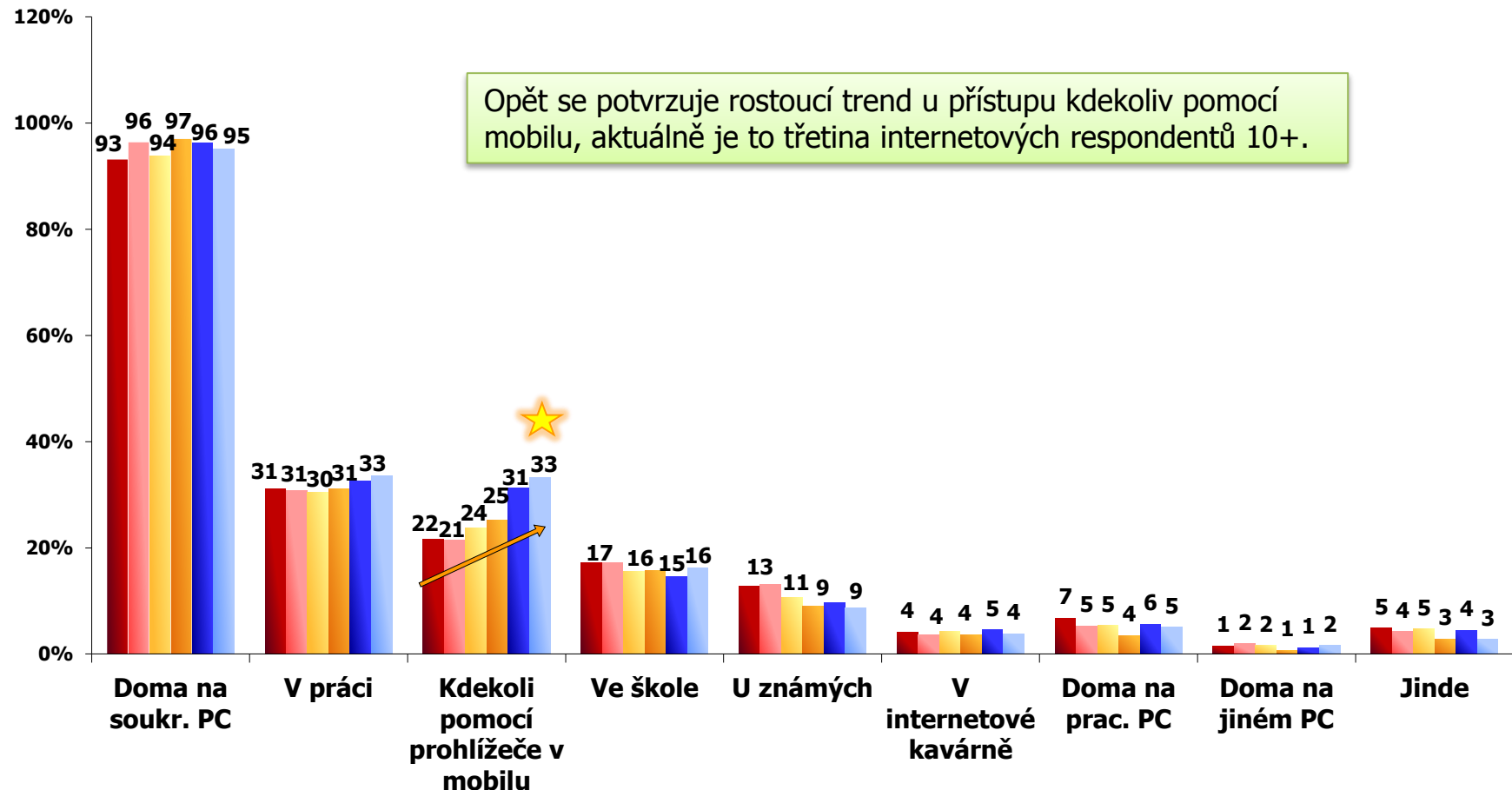
32 % domácností využívá k připojení na internet víc jak 1 počítač.

Přístup na internet

Kde všude využíváte internet?

ZÁKLAD: Respondenti 10+ využívající internet n=2003 (květen 12), n=2017 (říjen 12), n=1892 (únor13), n=1916 (květen 13), n=1965 (říjen 13), n=1869 (únor 14)

■ Květen 2012 ■ Říjen 2012 ■ Únor 2013 ■ Květen 2013 ■ Říjen 2013 ■ Únor 2014

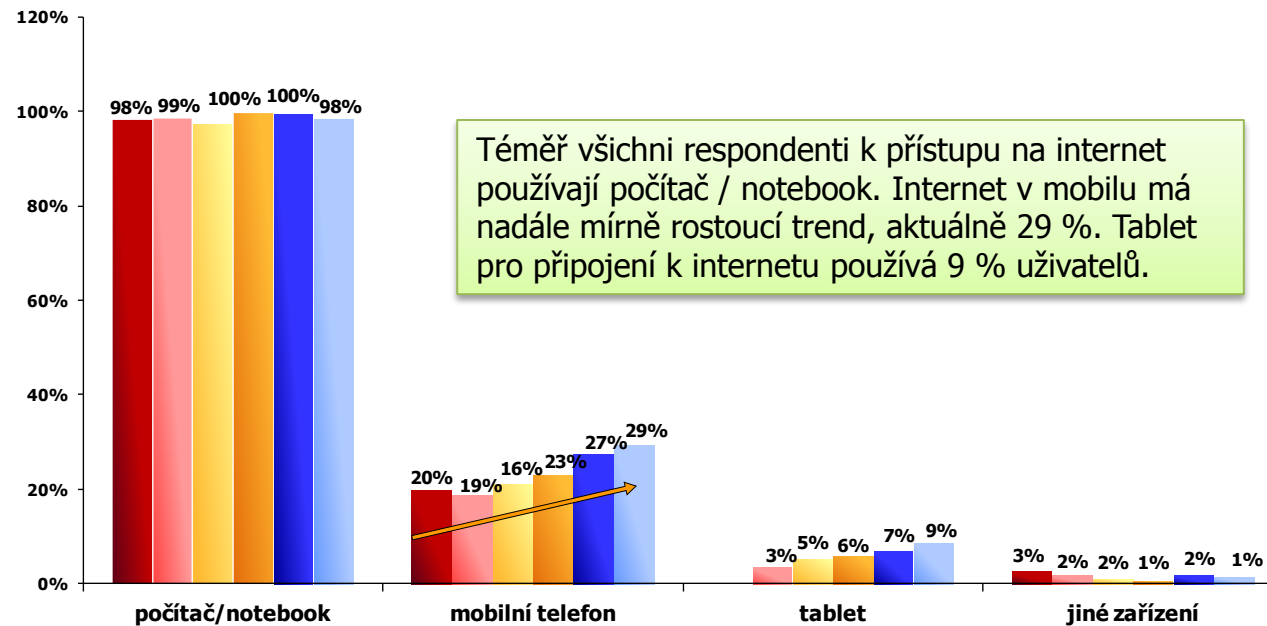


Přístup na internet

Zařízení, na kterých používáte internet

ZÁKLAD: Respondenti 10+ využívající internet n=2003 (květen 12), n=2017 (říjen 12), n=1892 (únor13), n=1916 (květen 13), n=1965 (říjen 13), n=1869 (únor 14)

■ Květen 2012 ■ Říjen 2012 ■ Únor 2013 ■ Květen 2013 ■ Říjen 2013 ■ Únor 2014



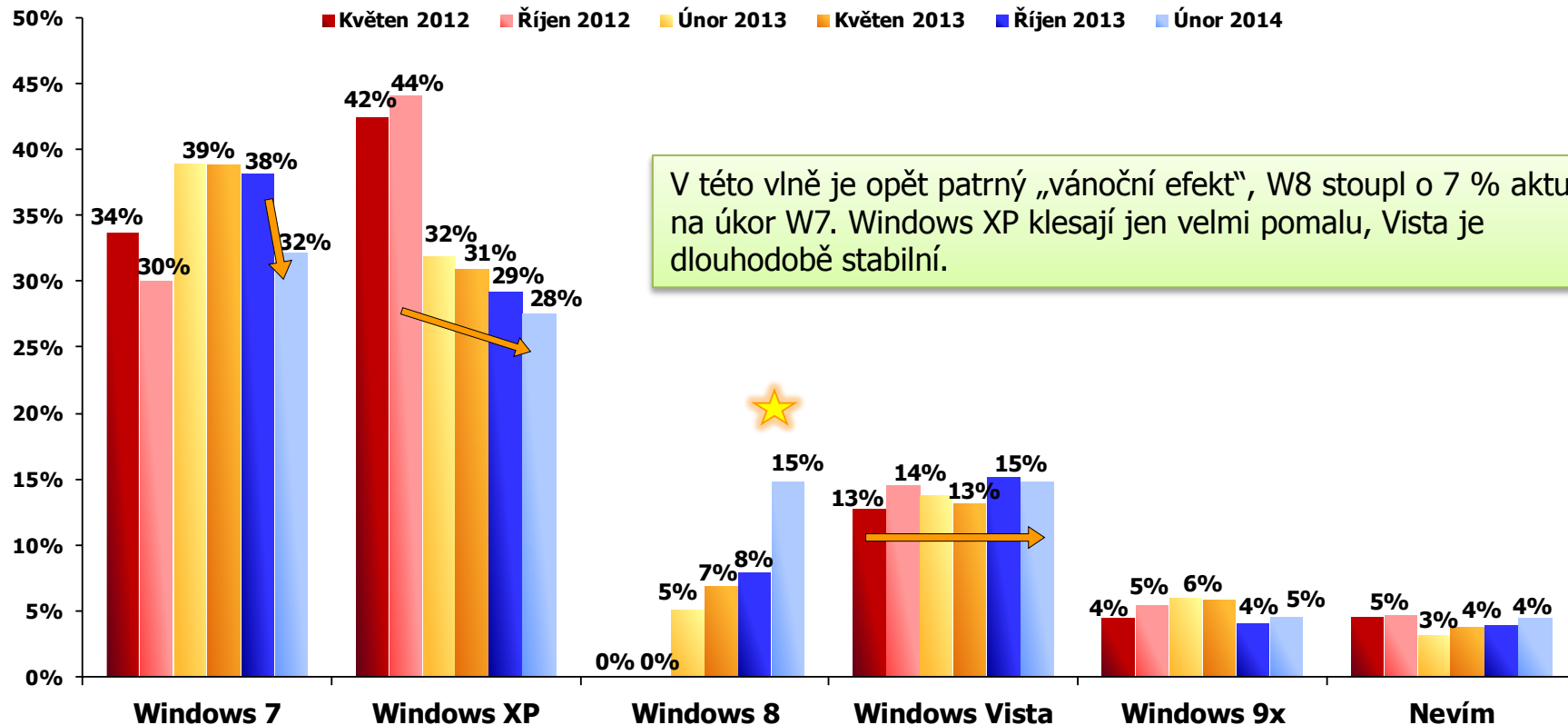
Téměř všichni respondenti k přístupu na internet používají počítač / notebook. Internet v mobilu má nadále mírně rostoucí trend, aktuálně 29 %. Tablet pro připojení k internetu používá 9 % uživatelů.



Vlastnosti počítače – Operační systém

Pod jakým operačním systémem pracuje PC, který využíváte nejčastěji k připojení na internet?

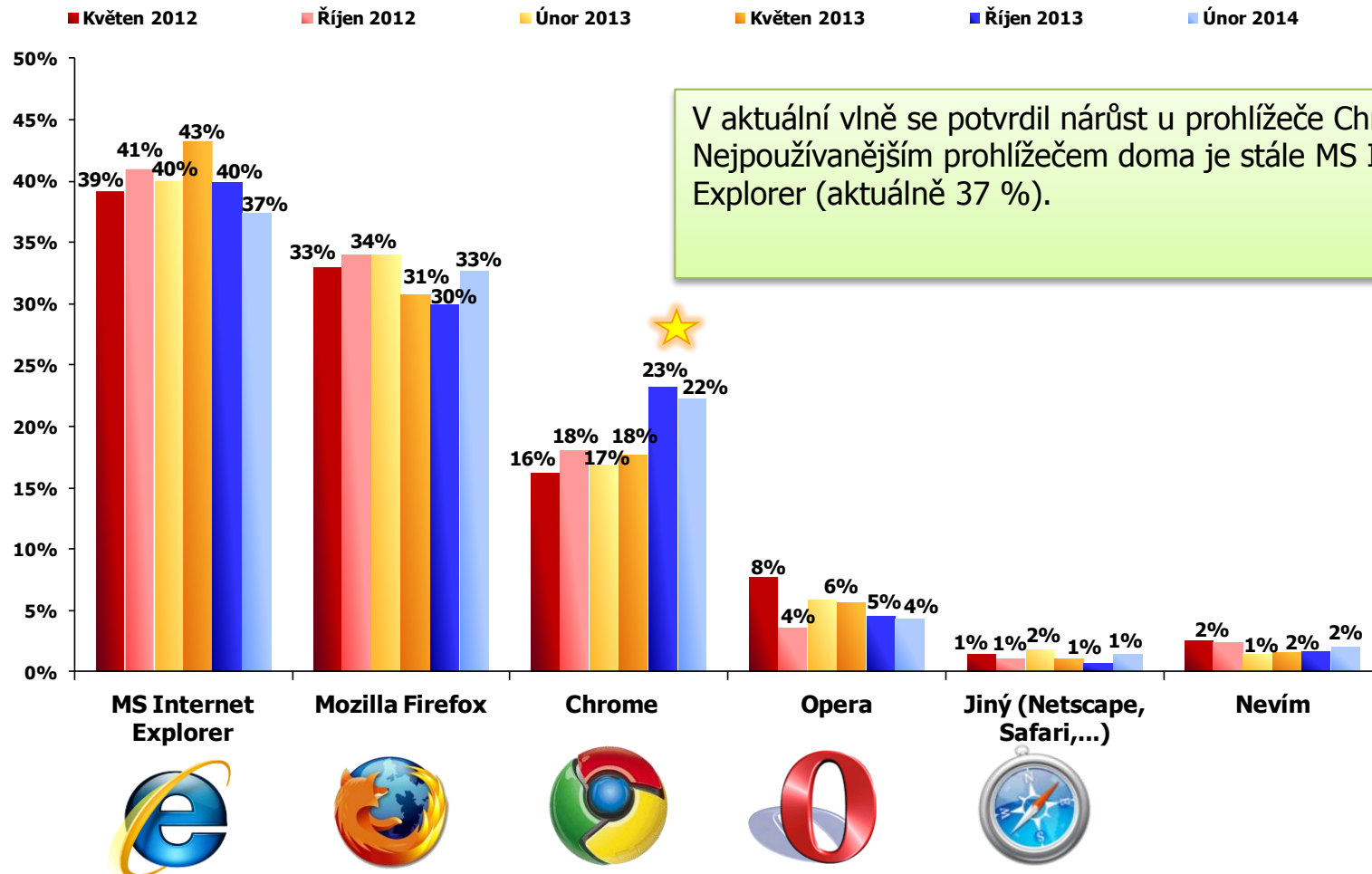
ZÁKLAD: Respondenti 10+ využívající internet n=2003 (květen 12), n=2017 (říjen 12), n=1892 (únor13), n=1916 (květen 13), n=1965 (říjen 13), n=1869 (únor 14)



Vlastnosti počítače – Internetový prohlížeč

Nejčastěji používaný webový prohlížeč doma

ZÁKLAD: Respondenti 10+ využívající internet doma n=1937(květen 12), n=1990 (říjen 12), n=1844 (únor 13), n=1890 (květen 13), n=1947 (říjen 13), n=1864 (únor 14)



4. Agenda SPIR

Agenda SPIR

- **Přejmenování – důsledek stále širší působnosti SPIR**
- **Nová vlna NetMonitoru od ledna 2015**
- **Studie monetizace obsahu**
- **kauza Google**

Děkujeme Vám za pozornost

