



# Prezentace výzkumných projektů SPIR

- podrobná verze -

Výsledky za duben 2010

1.června 2010, Café Louvre

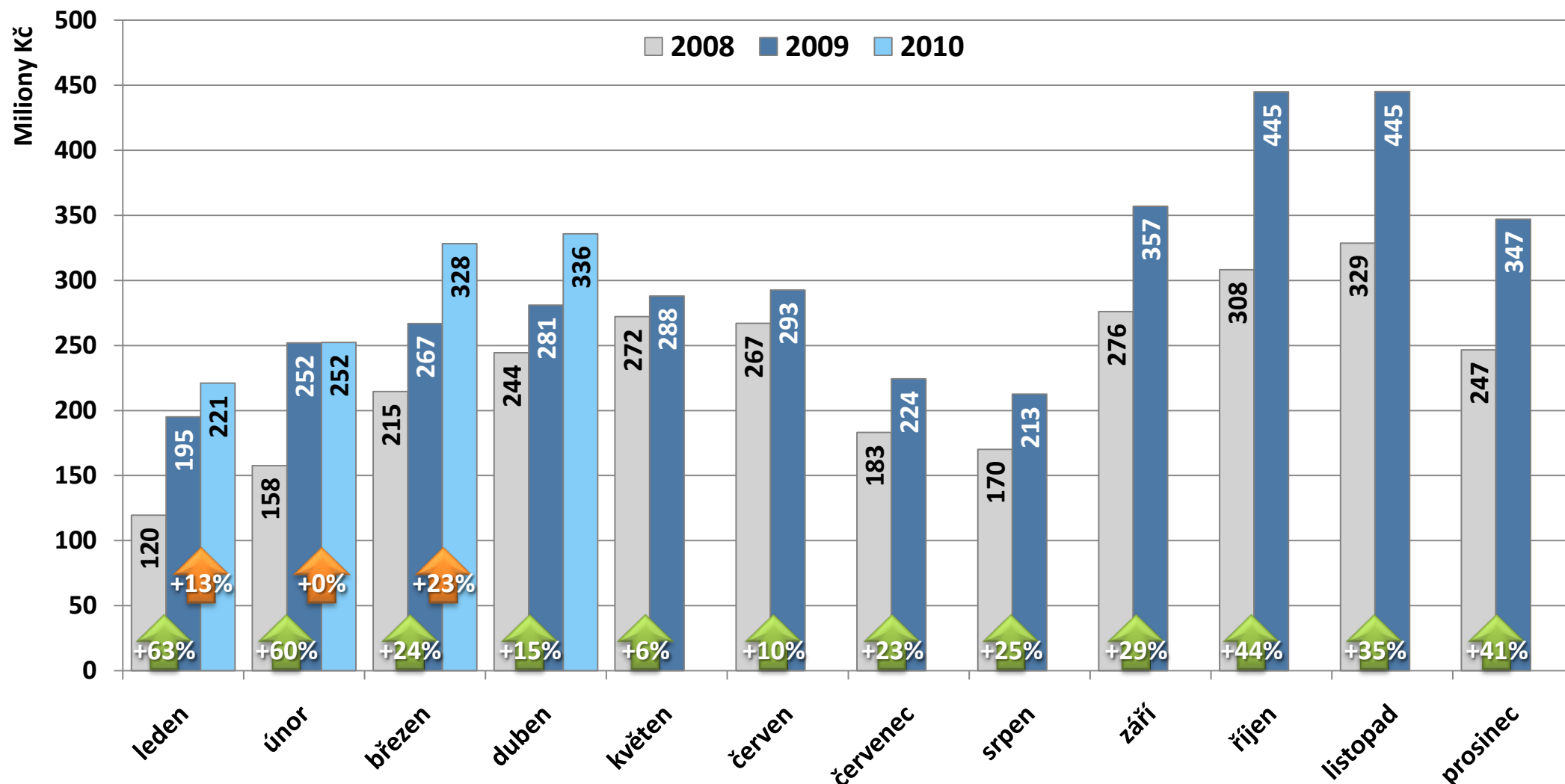


- 1. Výsledky AdMonitoring**
- 2. Výsledky NetMonitor**
- 3. Netmonitor Consumer**
- 4. Agenda SPIR**



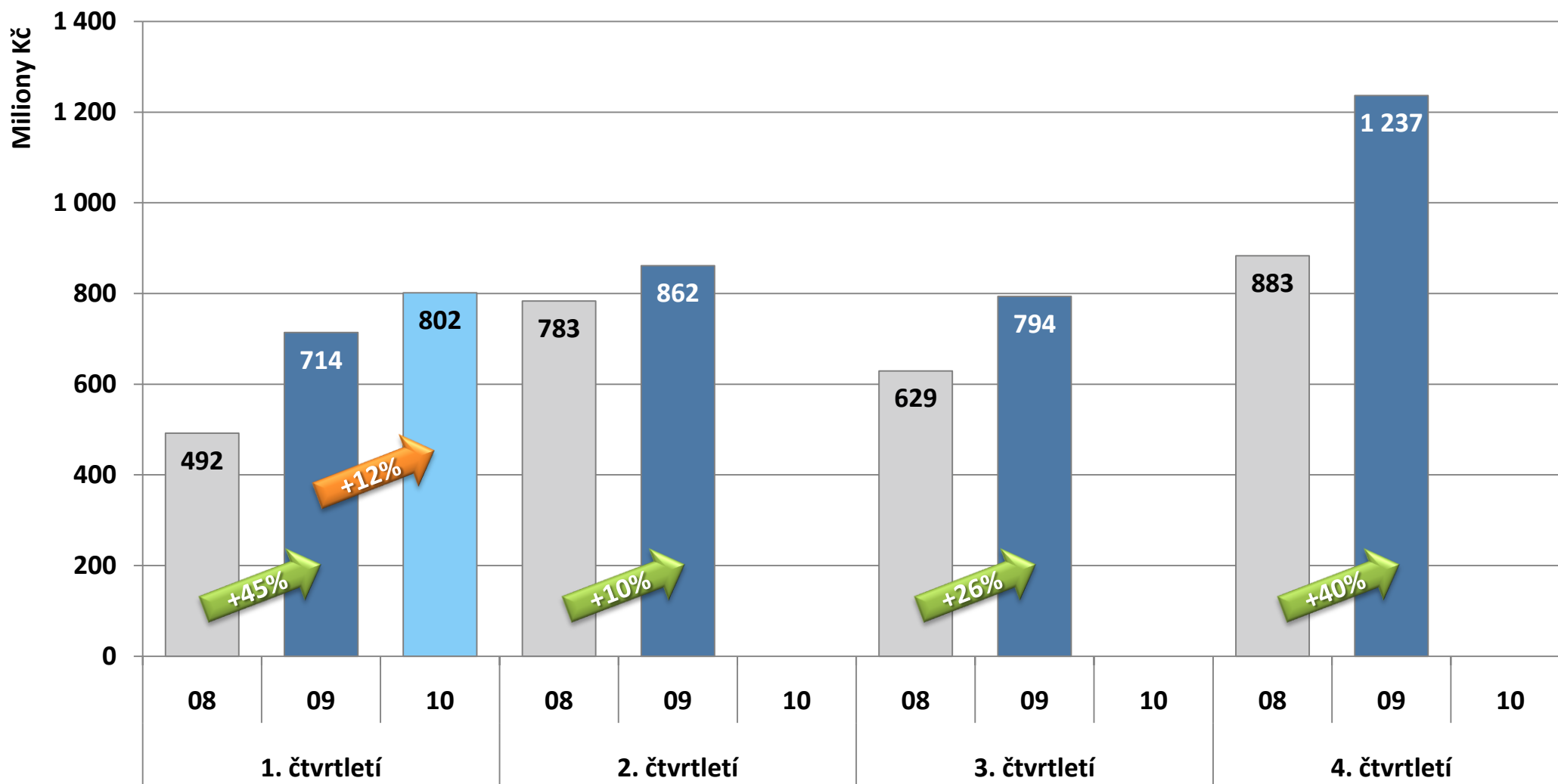
# 1. Výsledky AdMonitoring duben 2010

## Vývoj celkových výdajů do internetové display reklamy (1)



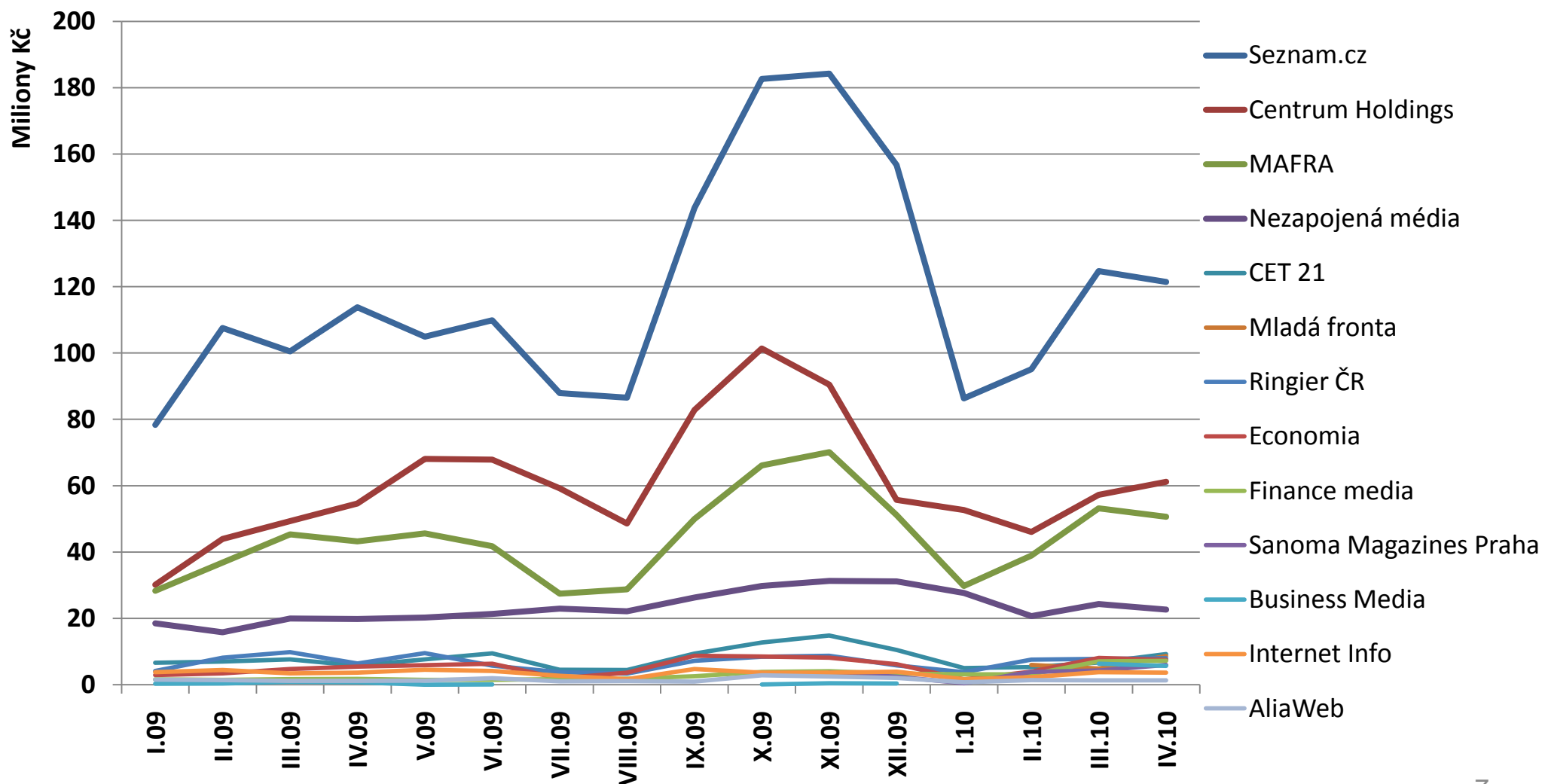


## Vývoj celkových výdajů do internetové display reklamy (2)



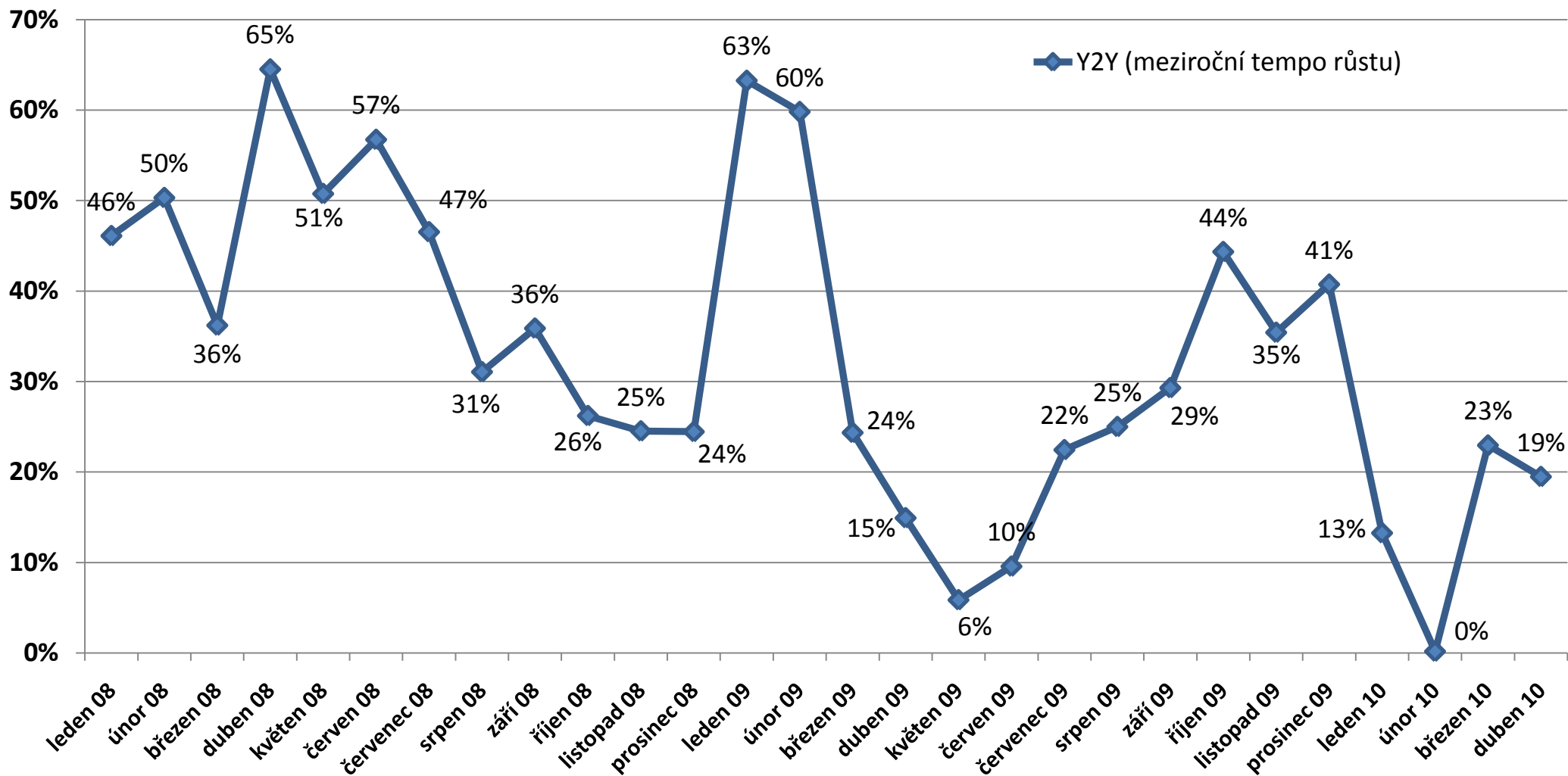


## Vývoj výdajů do internetové display reklamy – skupiny médií





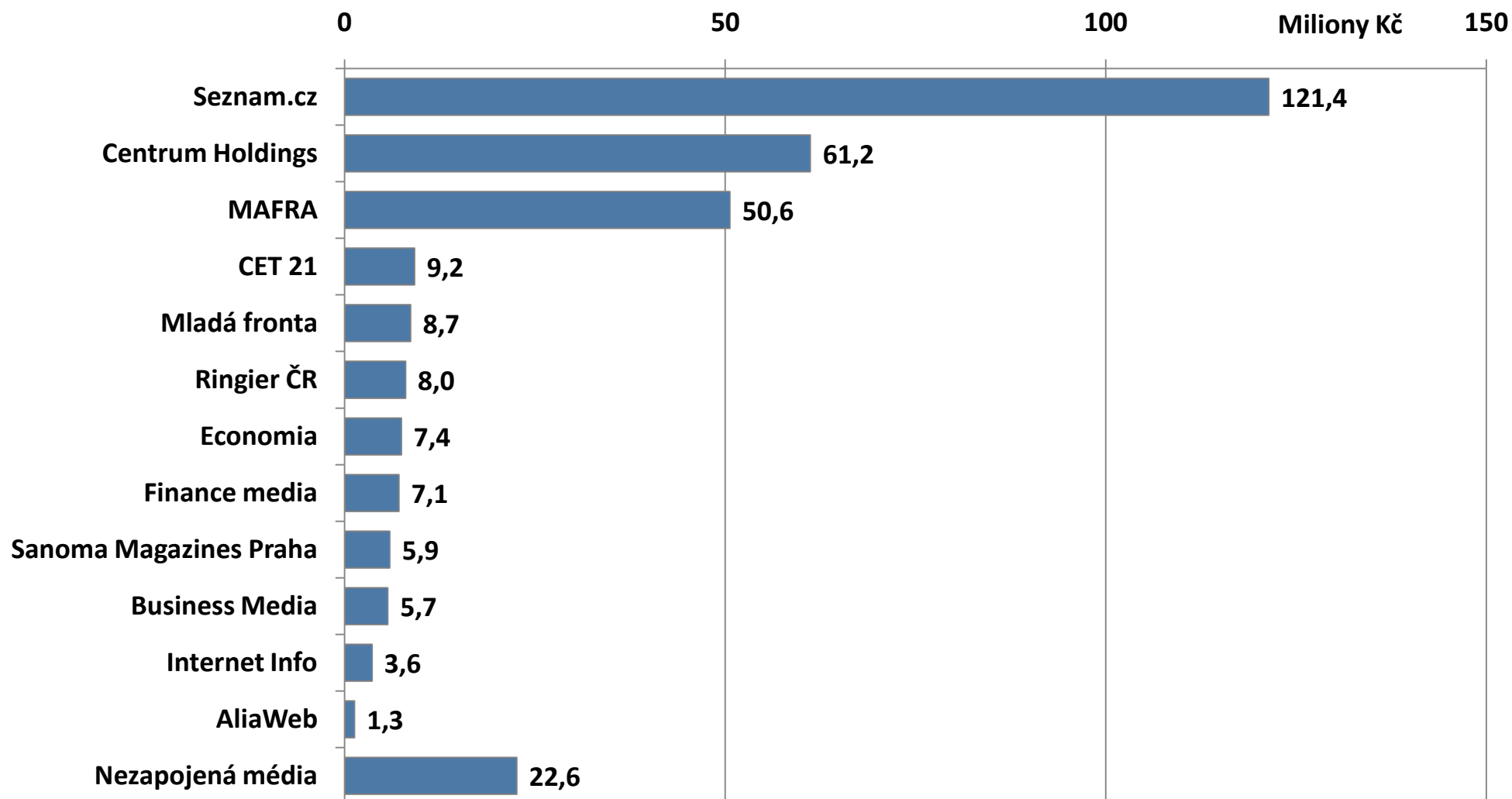
## Meziroční změny výdajů do internetové display reklamy (Y2Y)





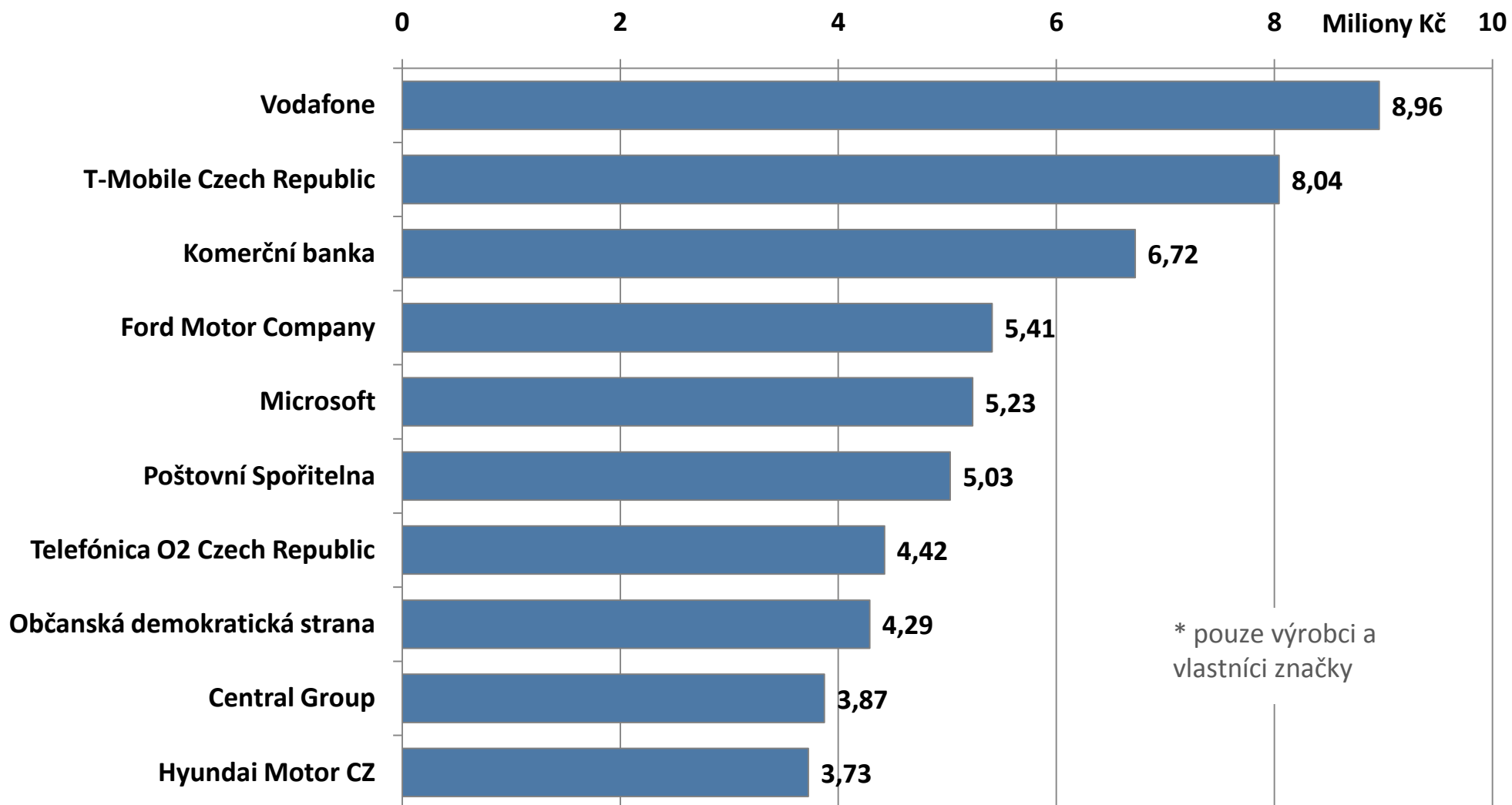


## Skupiny médií podle celkových reklamních výkonů – duben 2010





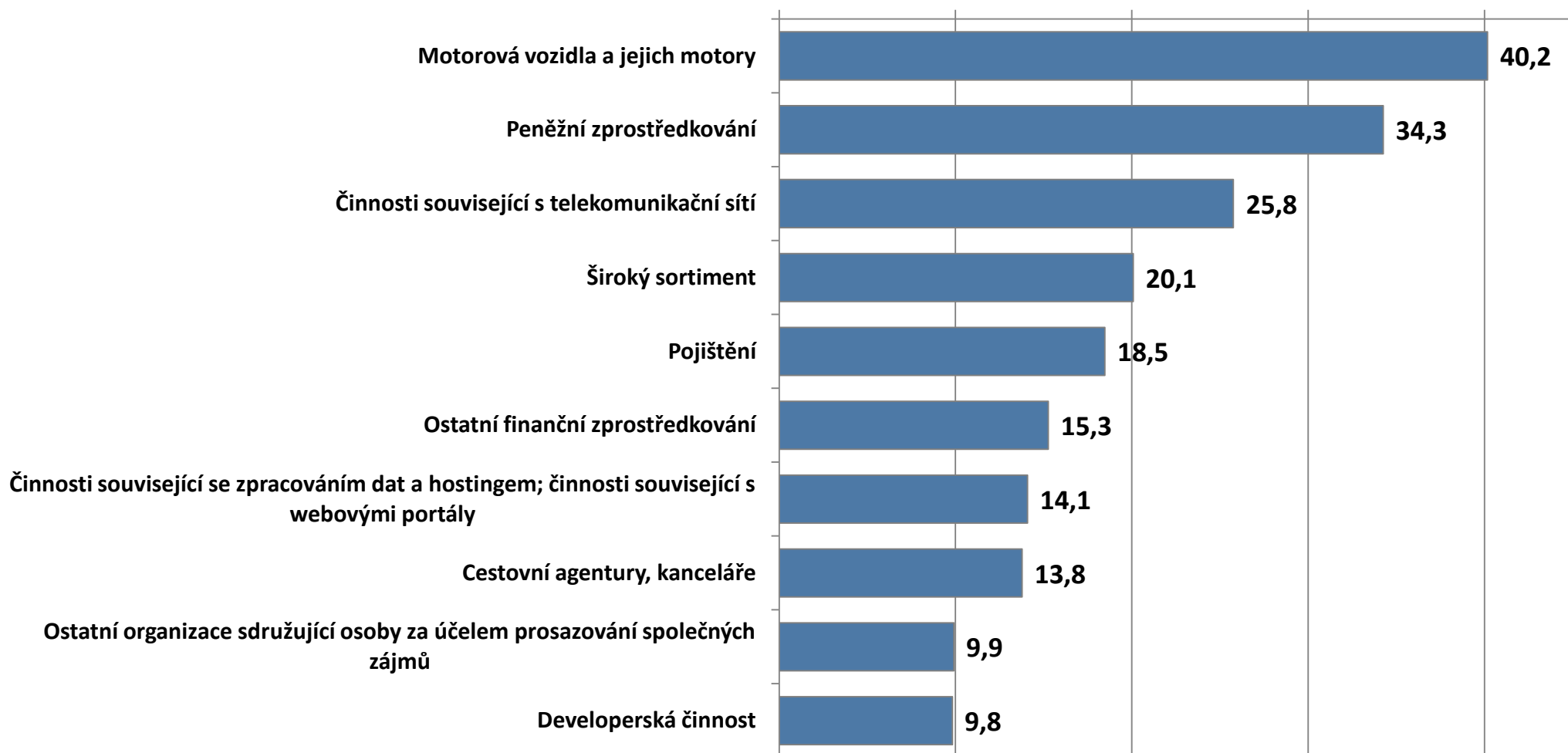
## TOP 10 zadavatelů (výrobci, vlastníci značky) – duben 2010





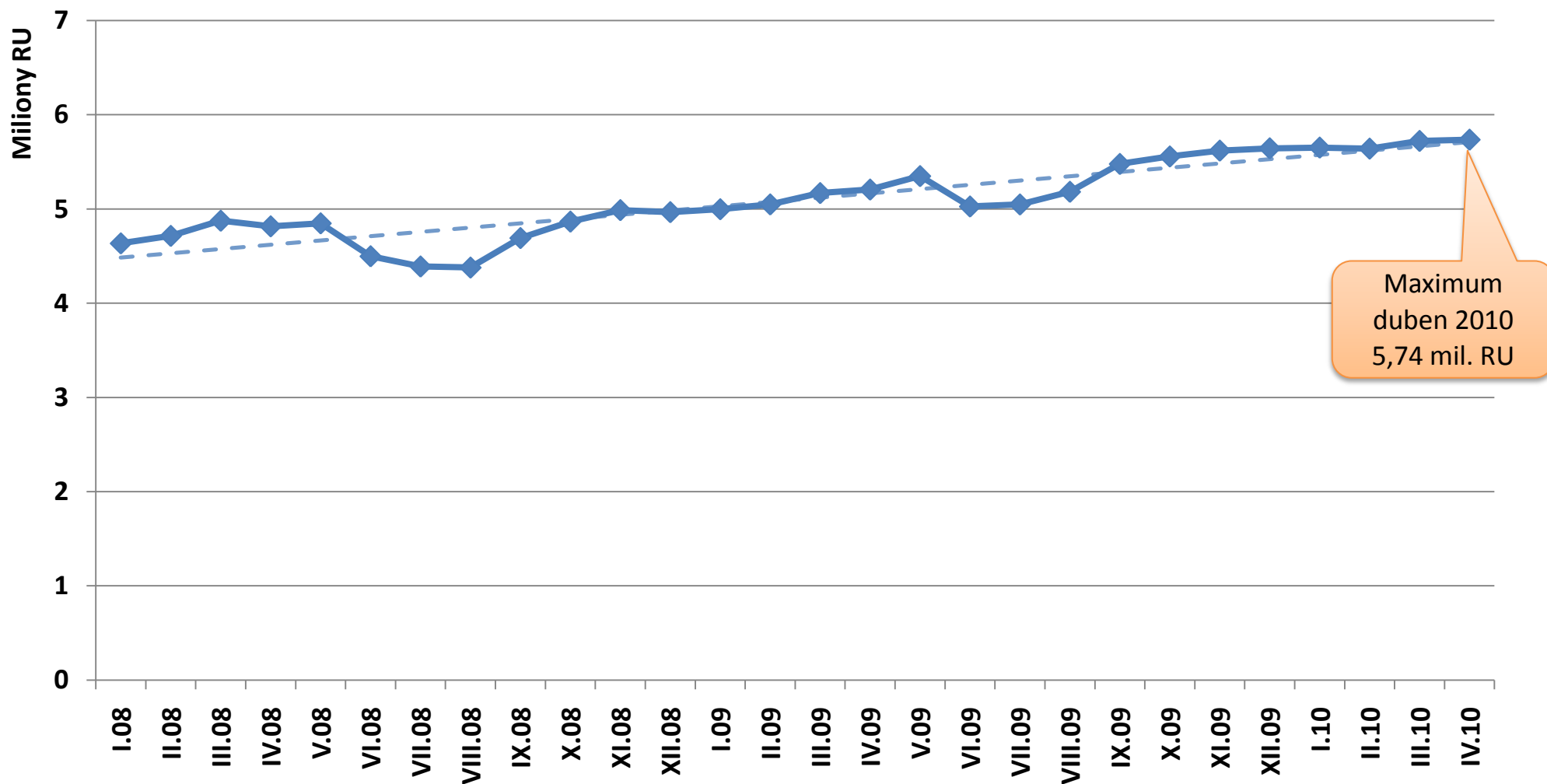
## TOP 10 produktových segmentů – duben 2010

0 10 20 30 40 Miliony Kč

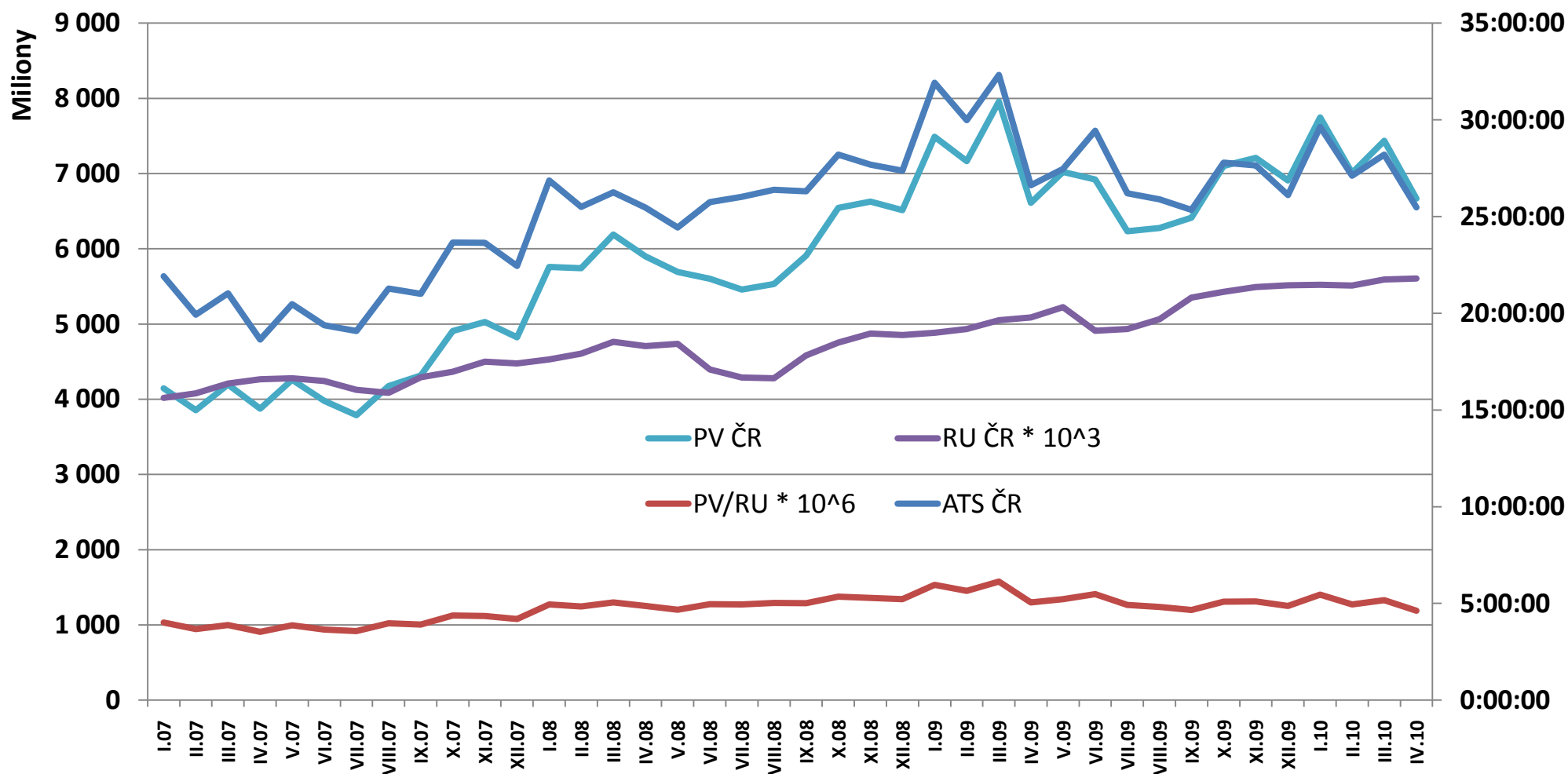


## 2. Výsledky NetMonitor duben 2010

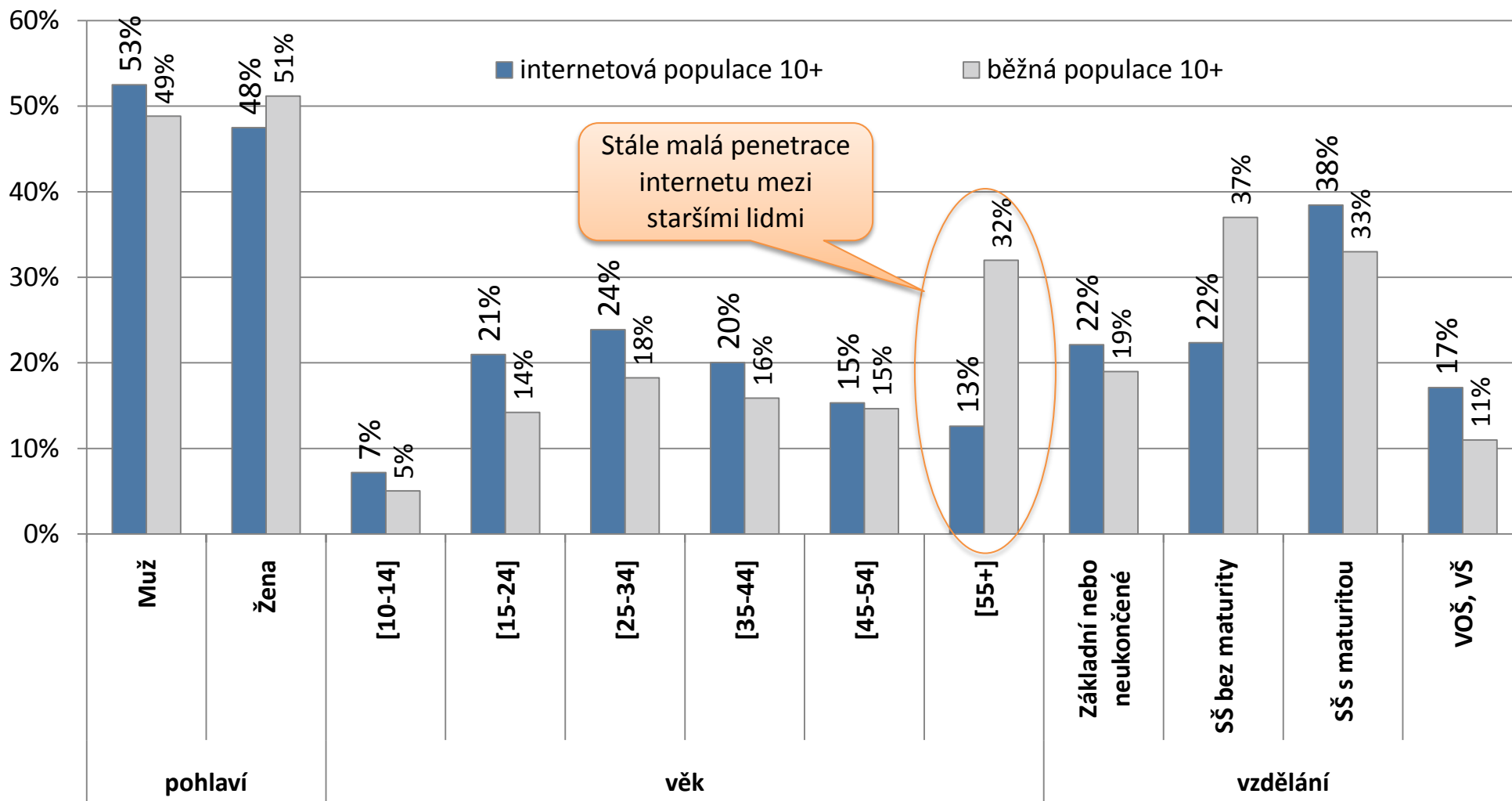
## Vývoj velikosti internetové populace ČR



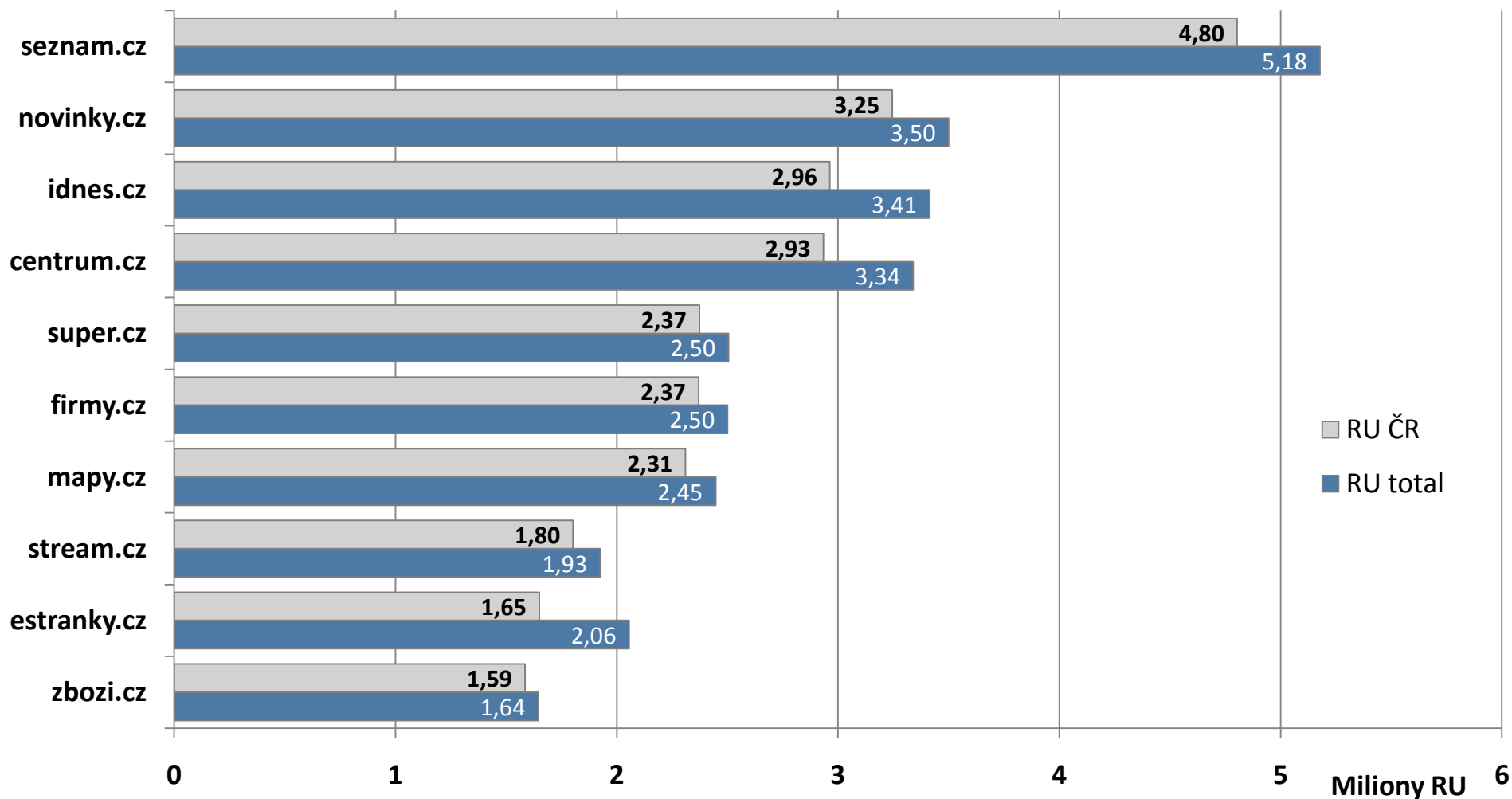
## Vývoj ukazatelů návštěvnosti českého internetu



## Základní sociodemografie návštěvníků

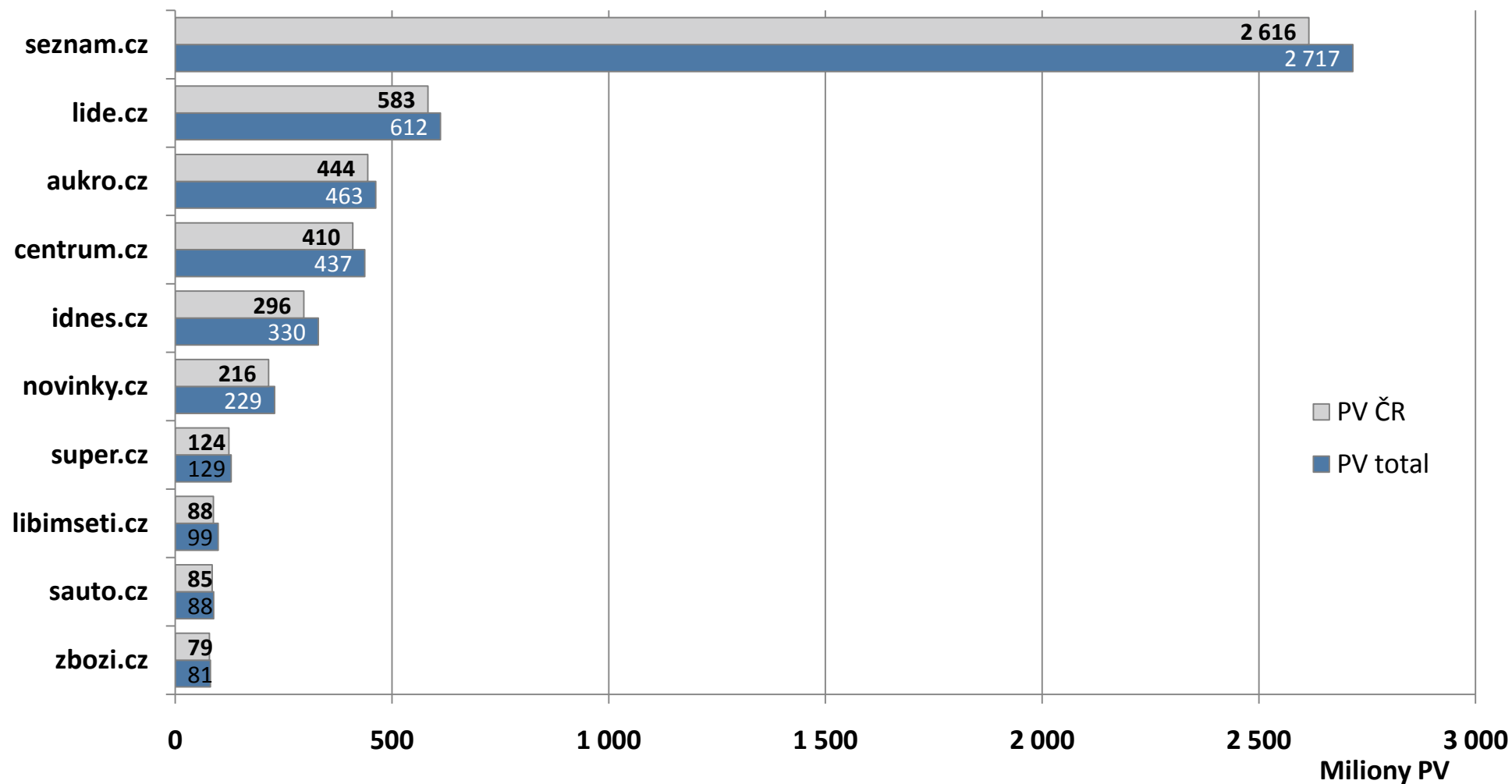


## TOP 10 serverů podle počtu návštěvníků (RU)

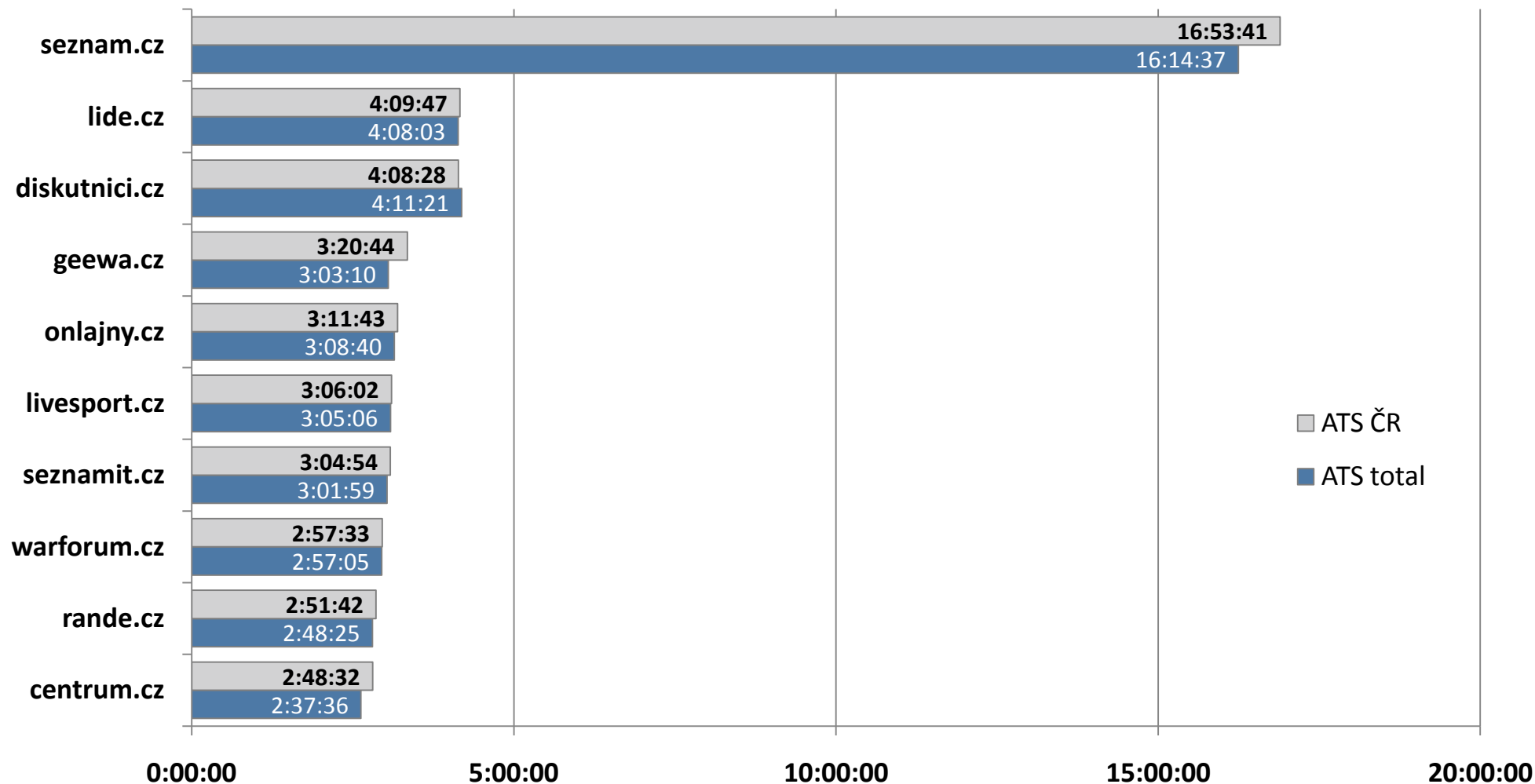




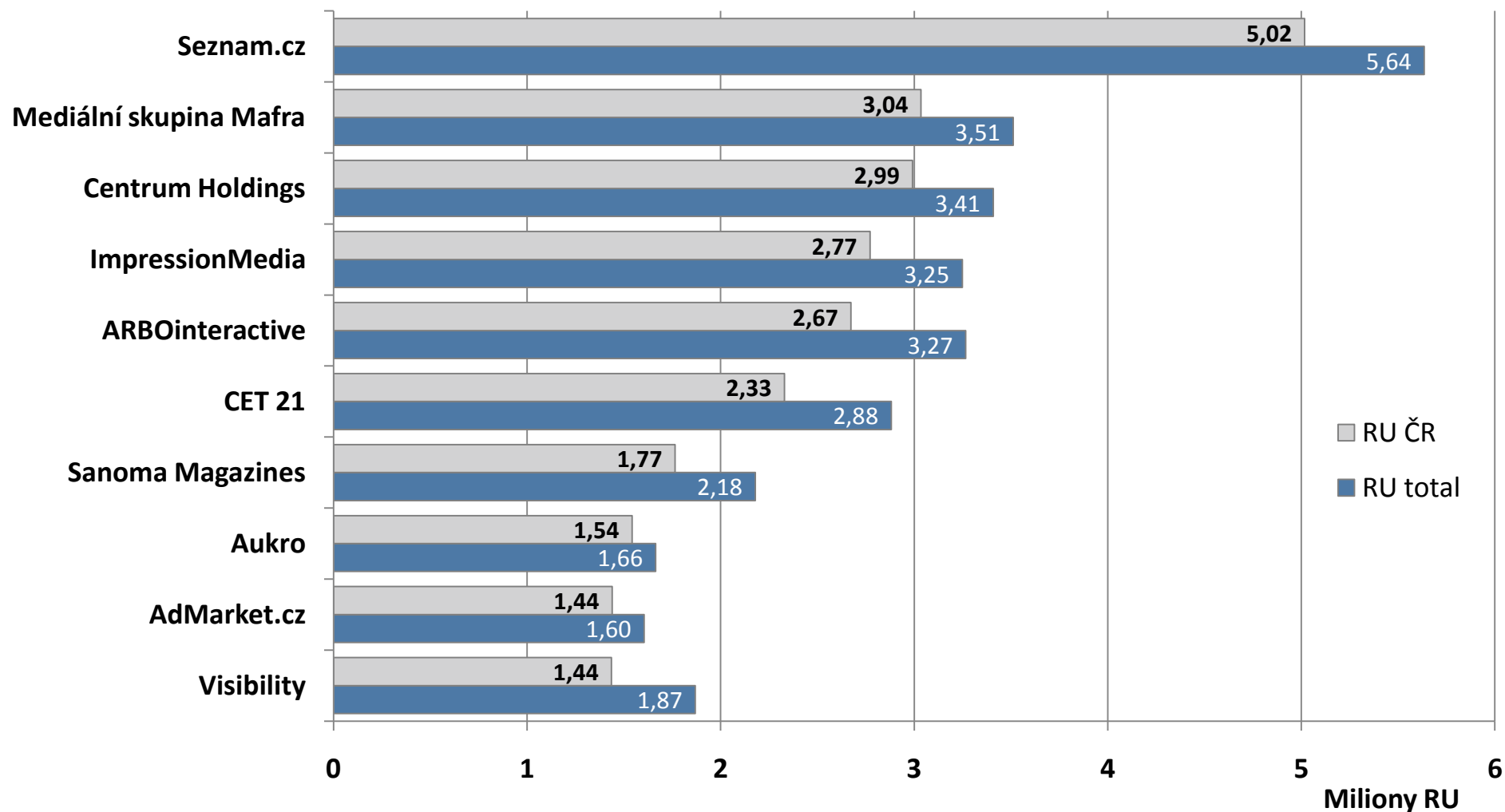
## TOP 10 serverů podle počtu shlédnutých stránek (PV)



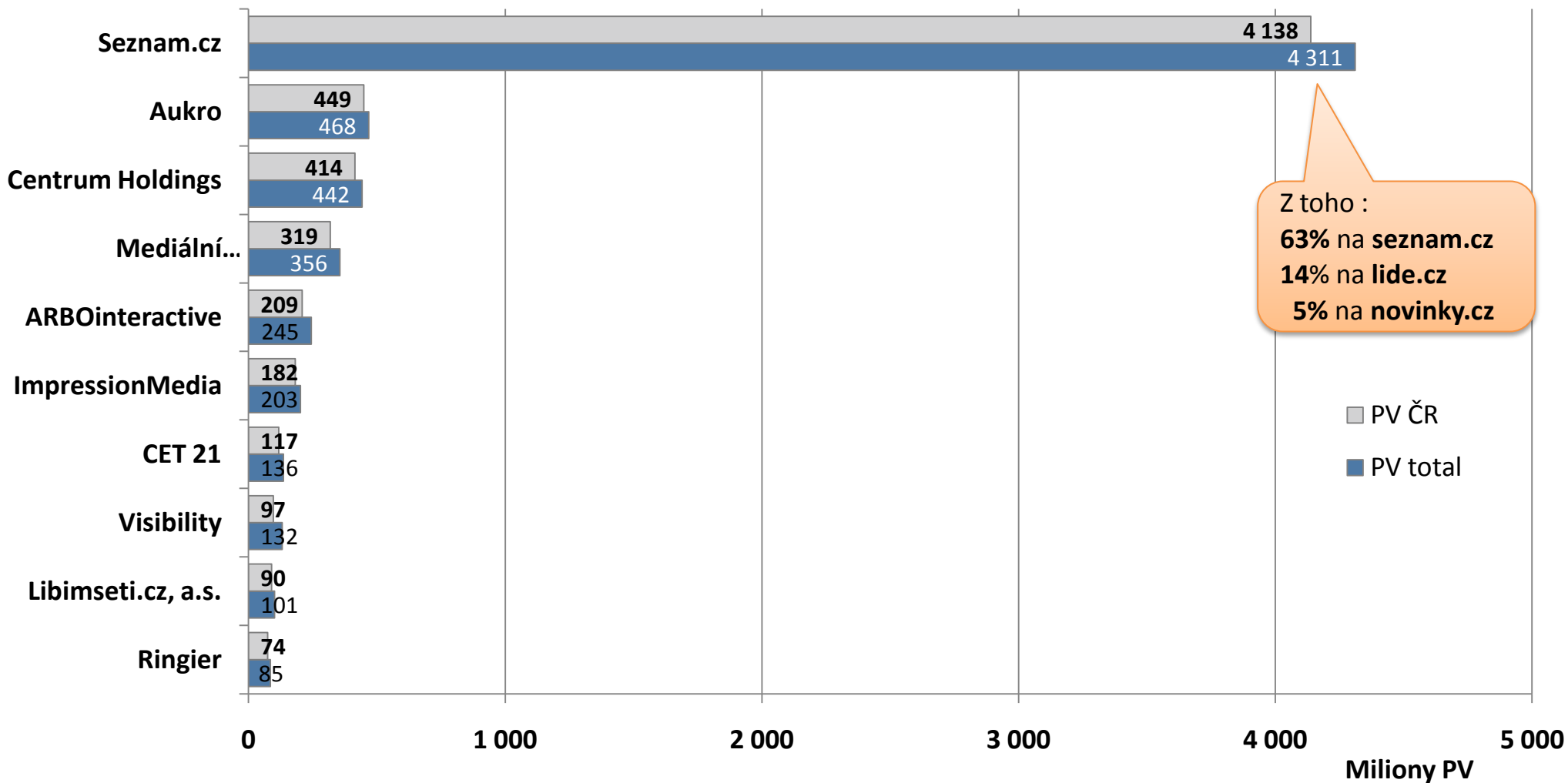
## TOP 10 serverů podle průměrného stráveného času na 1 RU



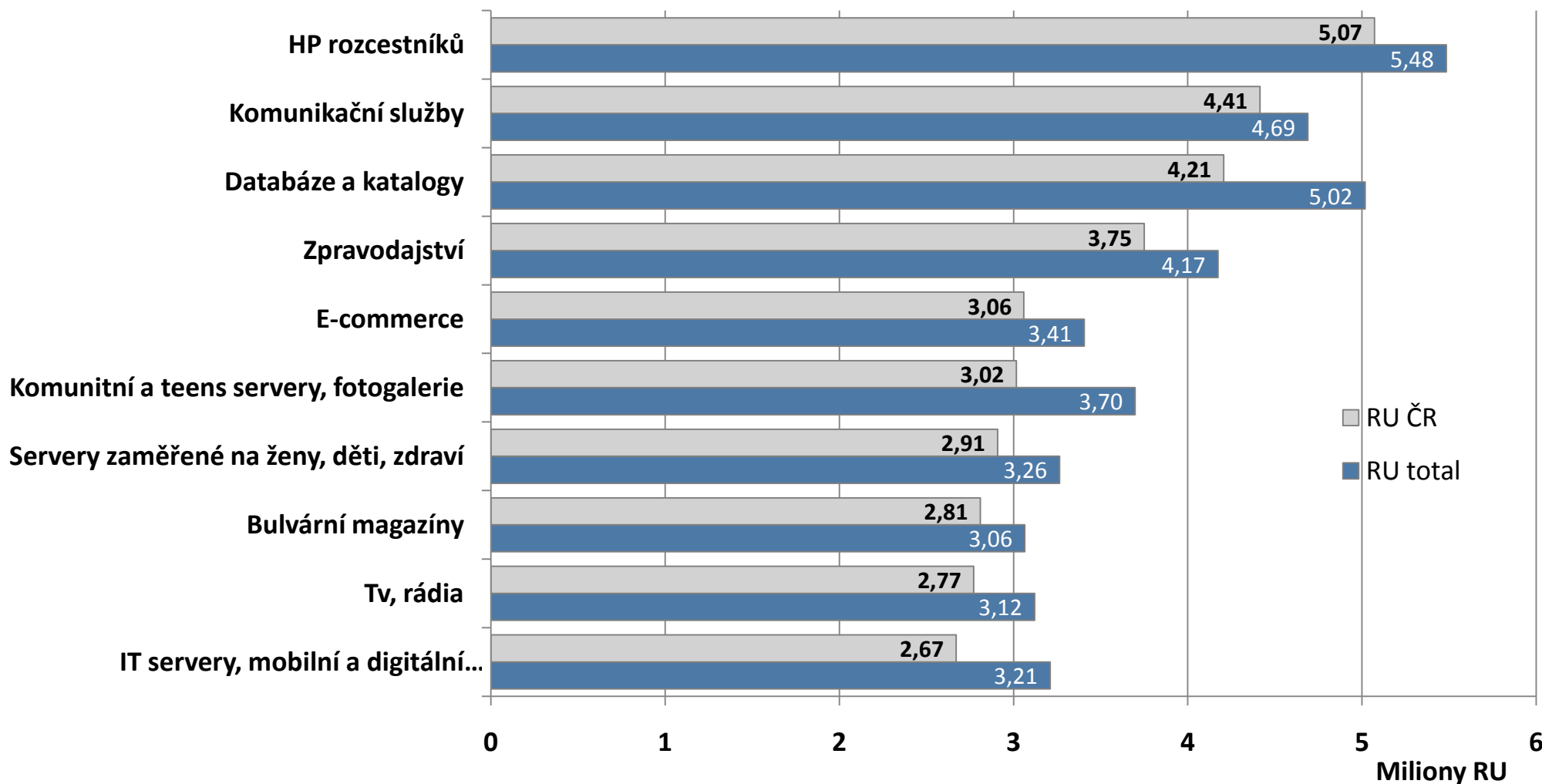
## TOP 10 provozovatelů podle počtu návštěvníků (RU)



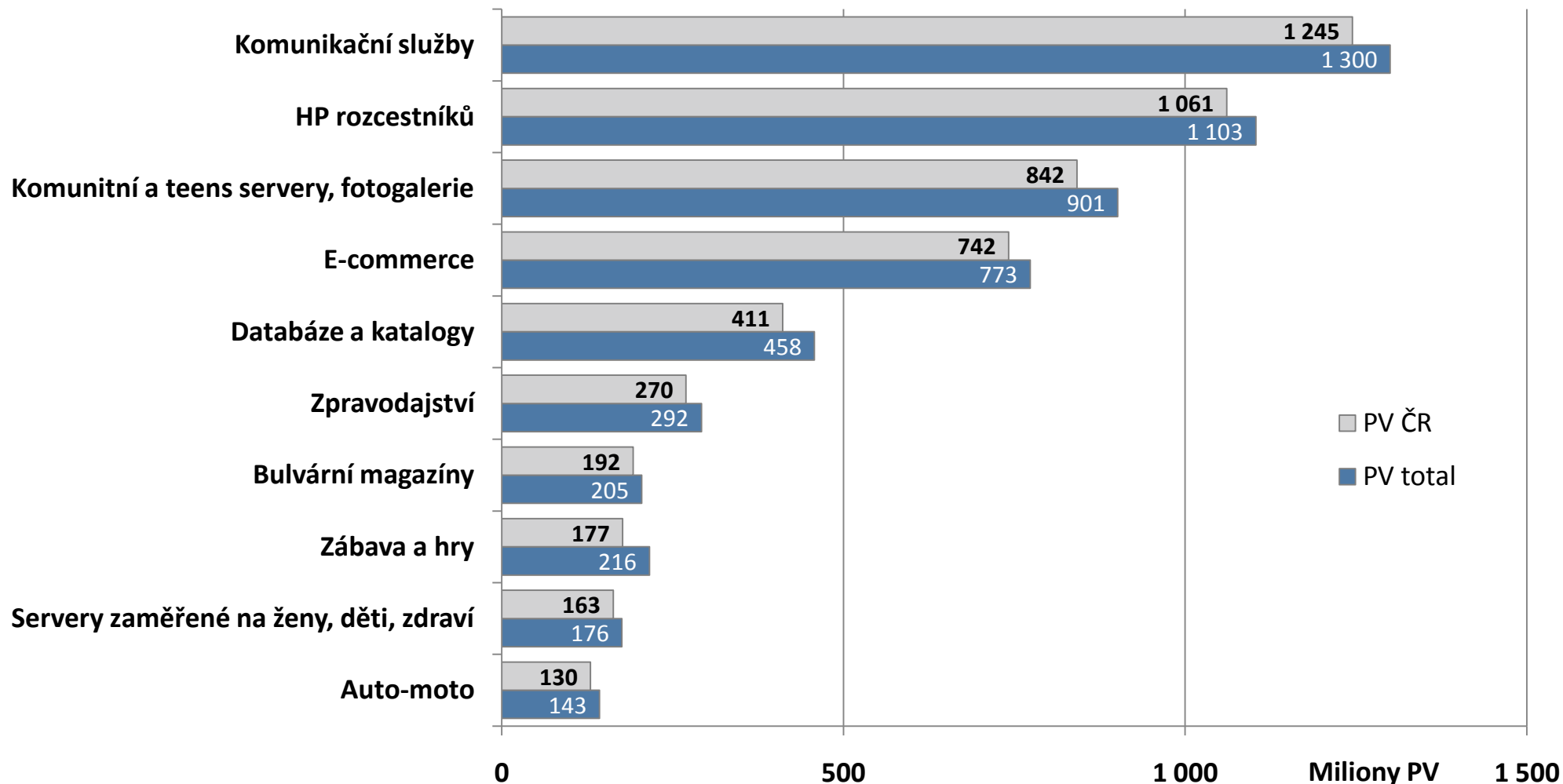
## TOP 10 provozovatelů podle počtu shlédnutých stránek (PV)



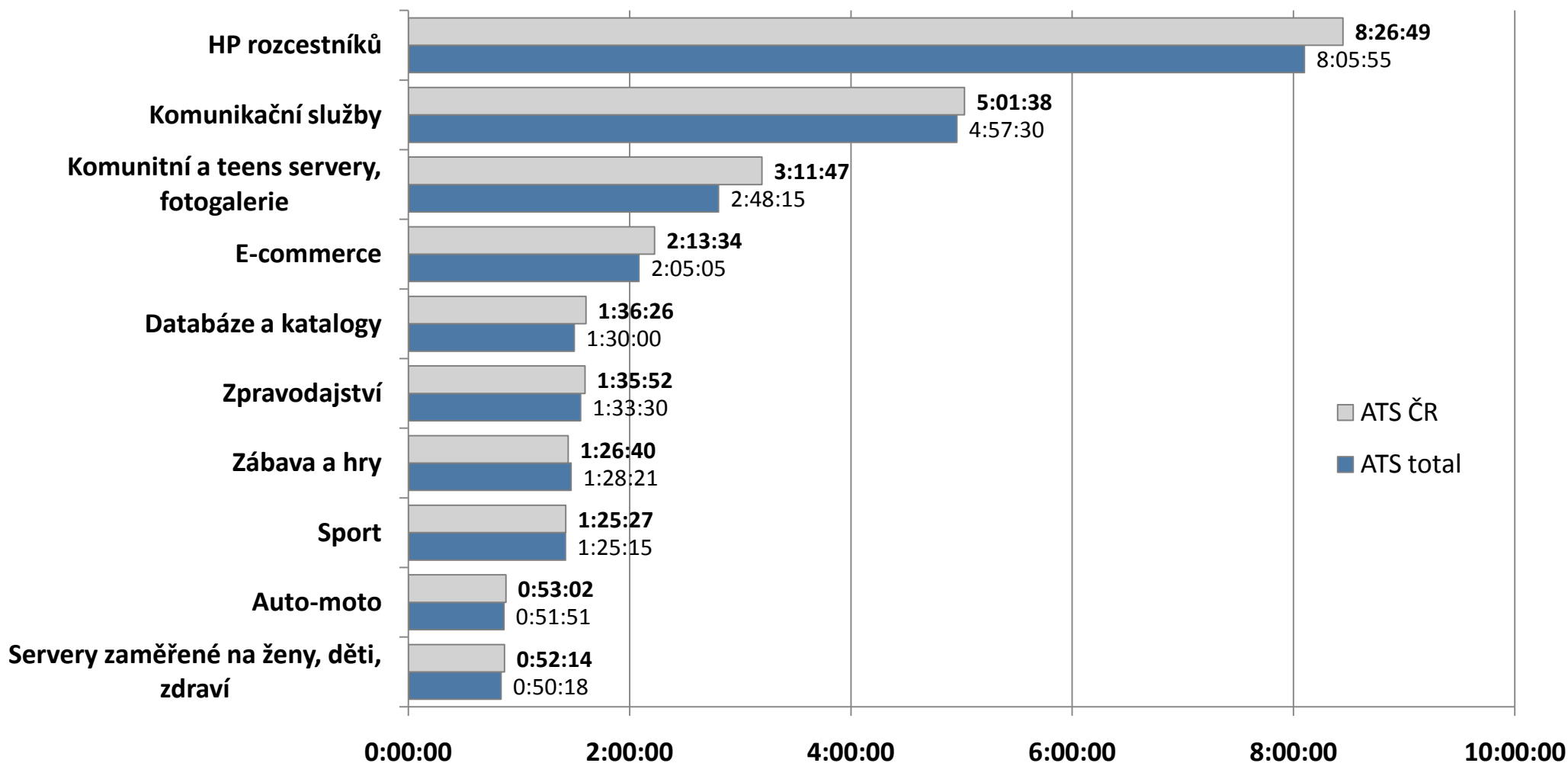
## TOP 10 kategorií podle počtu návštěvníků (RU)



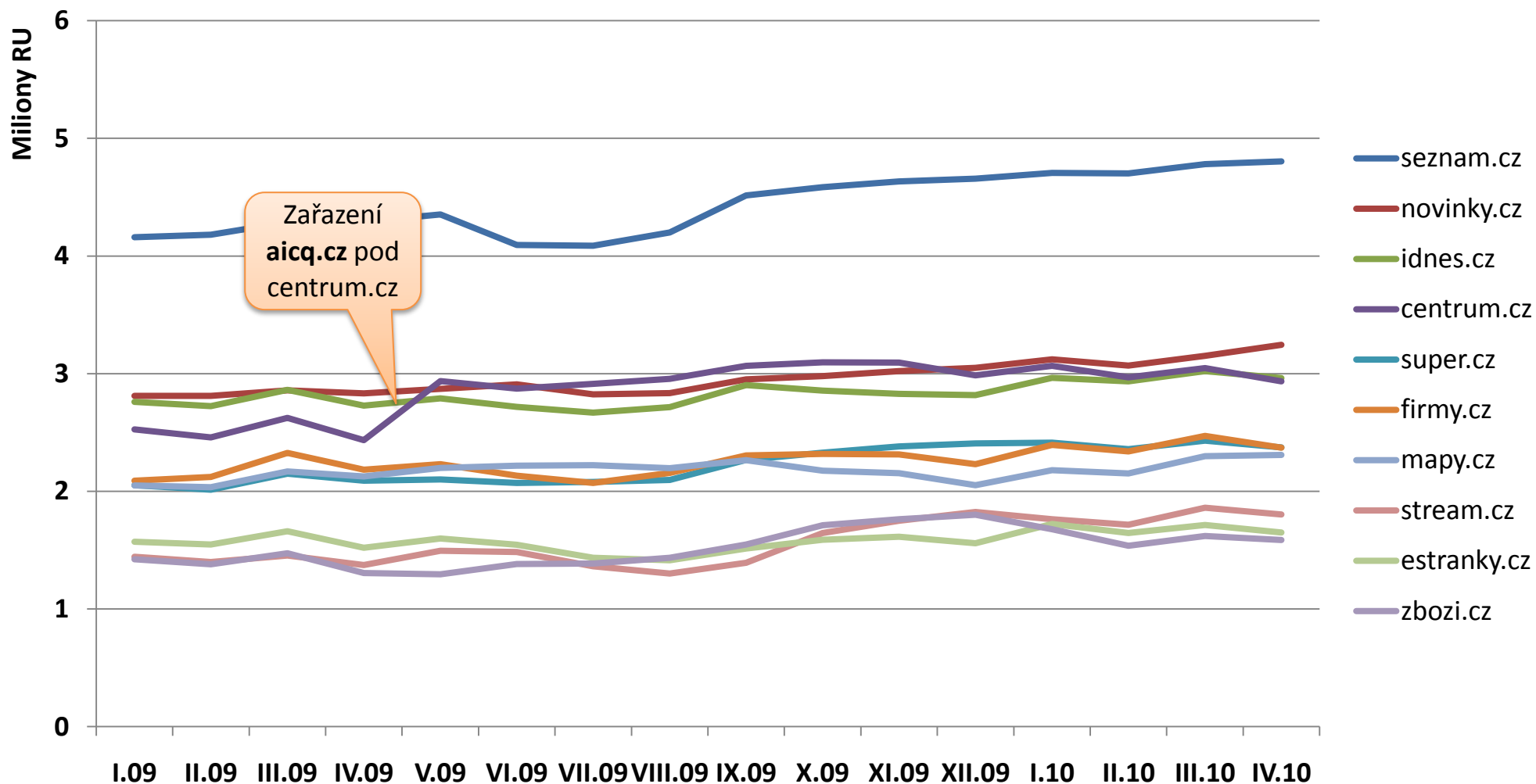
## TOP 10 kategorií podle počtu shlédnutých stránek (PV)



## TOP 10 kategorií podle průměrného stráveného času na 1 RU

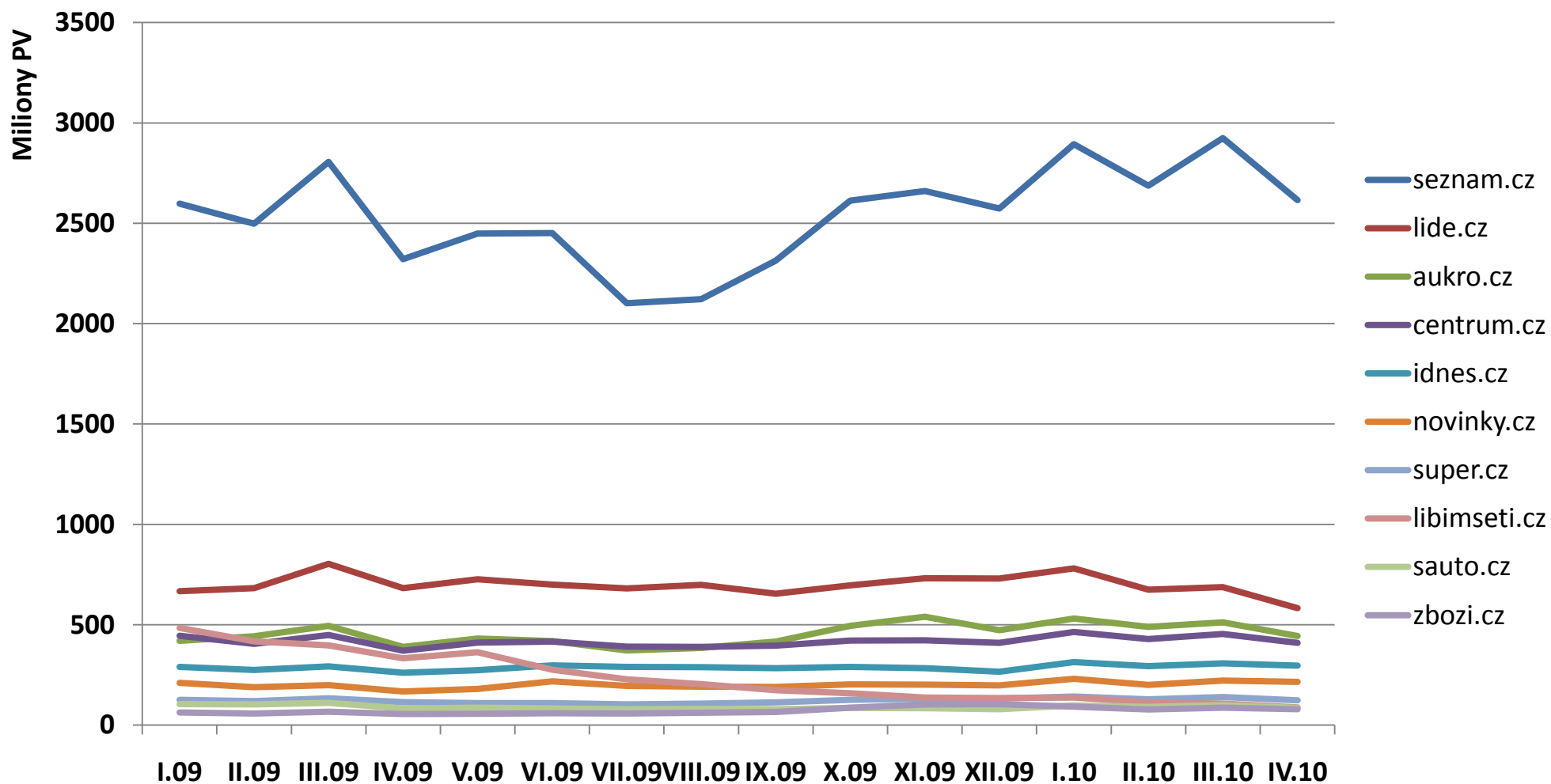


## Vývoj počtu RU z ČR u TOP10 serverů

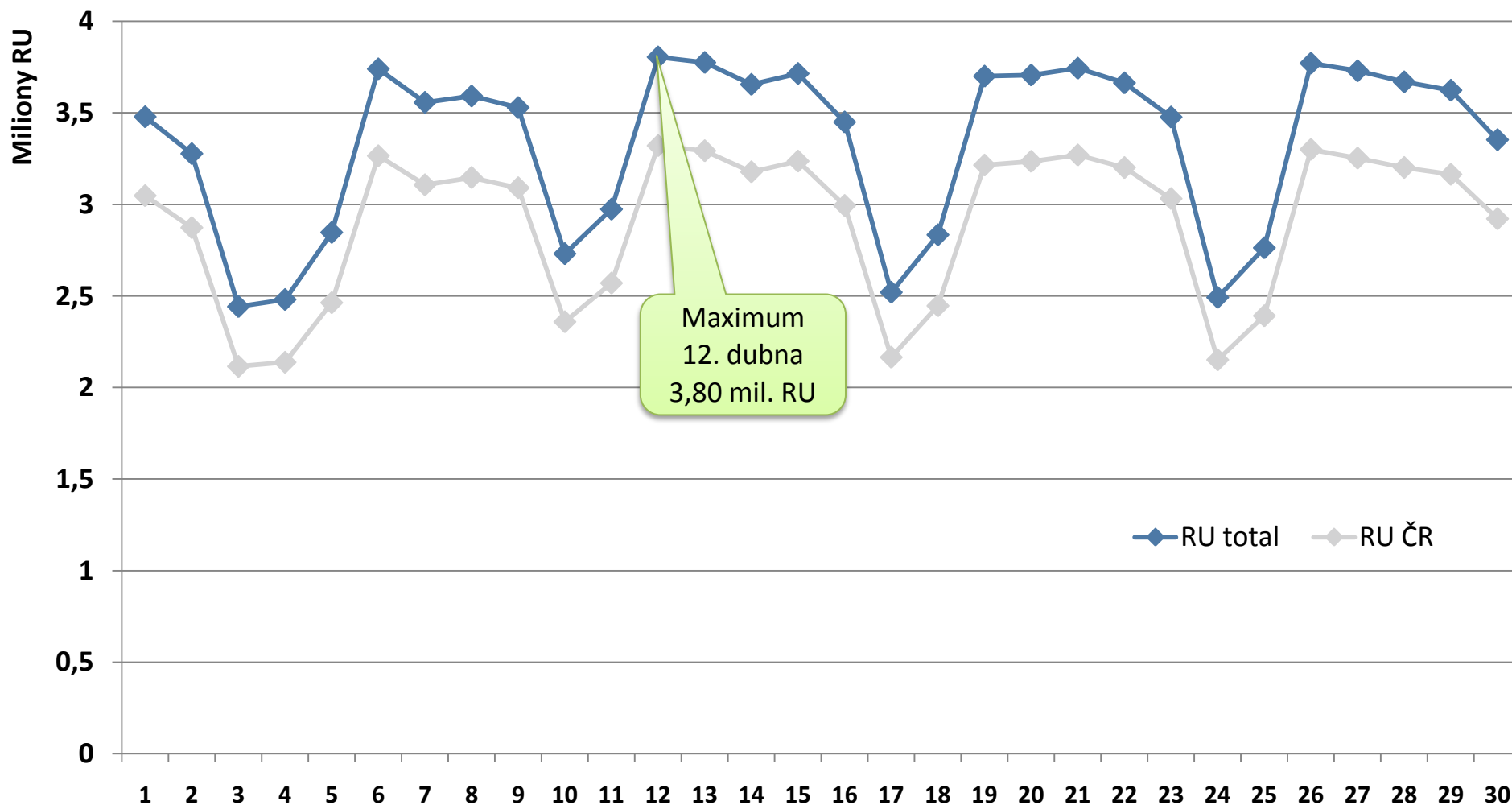




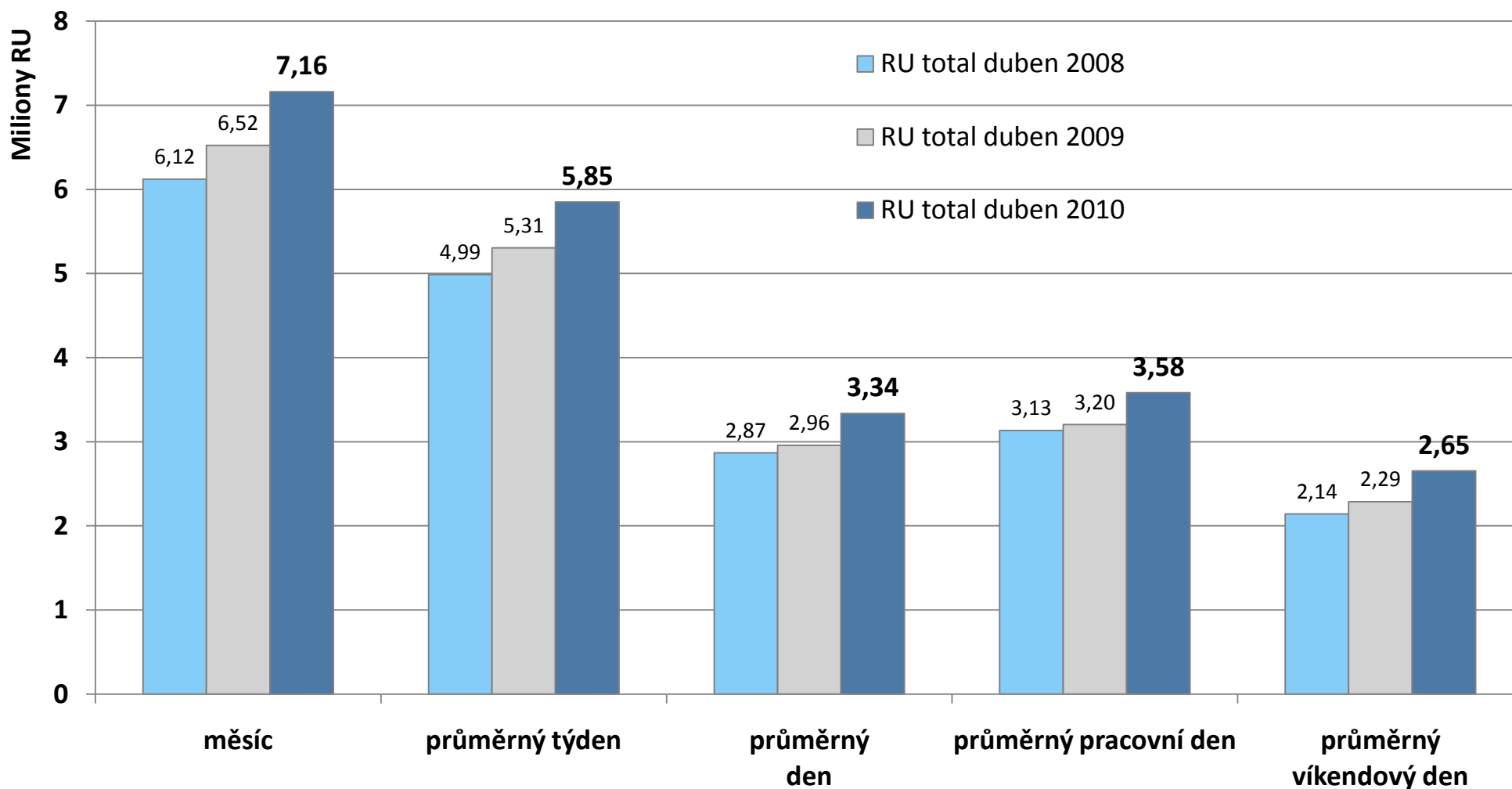
## Vývoj počtu PV z ČR u TOP10 serverů



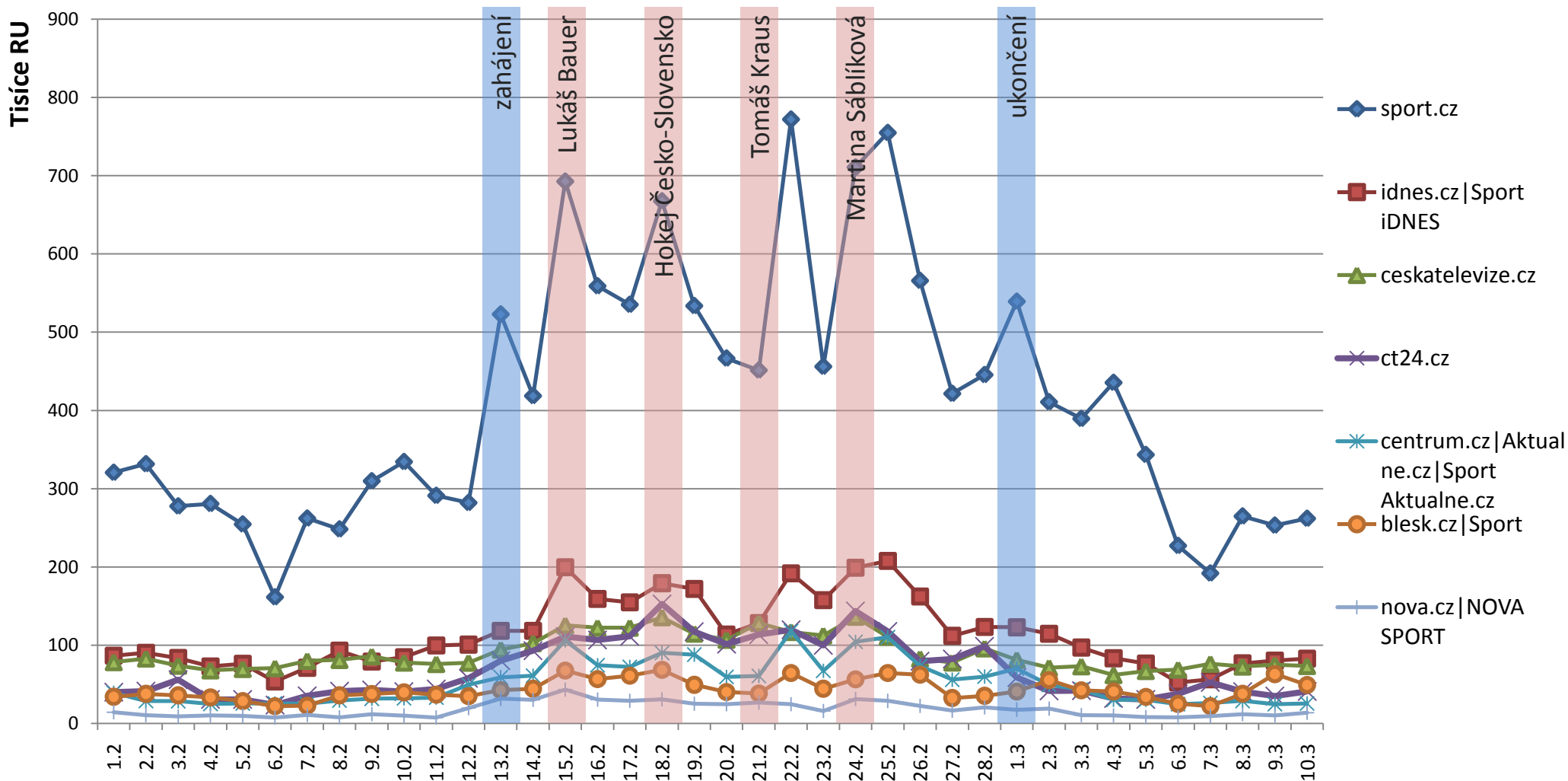
## Vývoj denní návštěvnosti podle počtu RU – duben 2010



## Počty RU za měsíc, průměrný týden a průměrný den



## Vývoj návštěvnosti (RU z ČR) během konání zimní olympiády



### 3. Netmonitor Consumer

Doplňkový marketingový  
výzkum k projektu NetMonitor

2. vlna

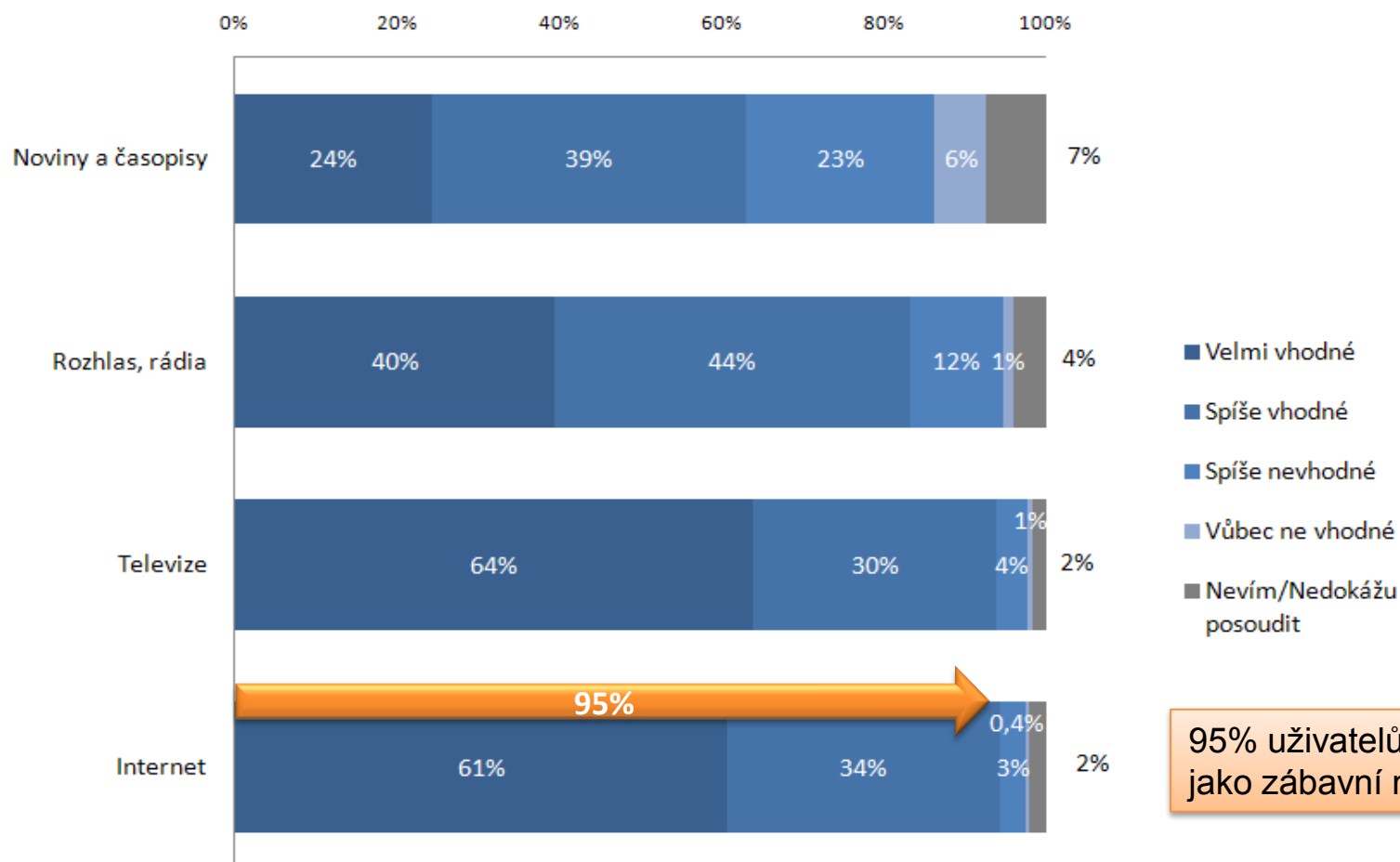
## Základní informace o NetMonitor Consumer

Téma výzkumu: **Internetoví uživatelé v ČR a jejich zvyky**

- chování, zvyky a postoje uživatelů ve vztahu k používání médií, k e-komerci, internetové reklamě a placenému obsahu na internetu.
- 2x ročně na menší skupině respondentů z projektu NetMonitor
- **reprezentativní vzorek 1 700 respondentů ve věku 15 a více let**, kteří se po celý únor 2010 účastnili projektu NetMonitor a kteří navštívili některý z internetových serverů zapojených do projektu NetMonitor v období 2.–11.dubna
- **propojení s daty z projektu NetMonitor** (sociodemografie, návštěvnost serverů)

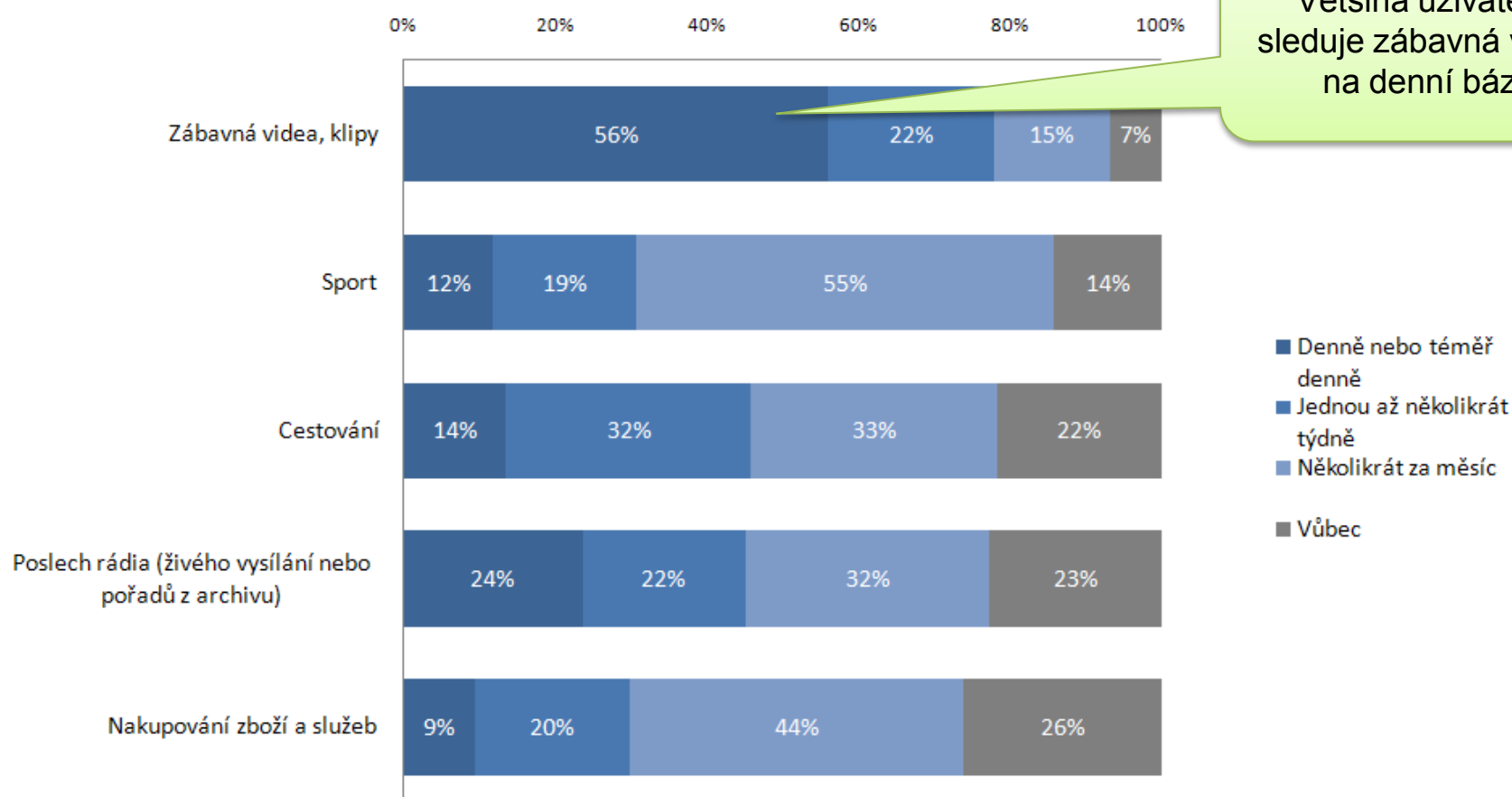
## Internet i jako zábavní médium (1)

Q4. Jak jsou podle Vás vhodná jednotlivá média pro využití v oblasti zábava?



## Internet i jako zábavní médium (2)

Q8\_9 (1). Jaké informace a služby na internetu vyhledáváte a jak často?



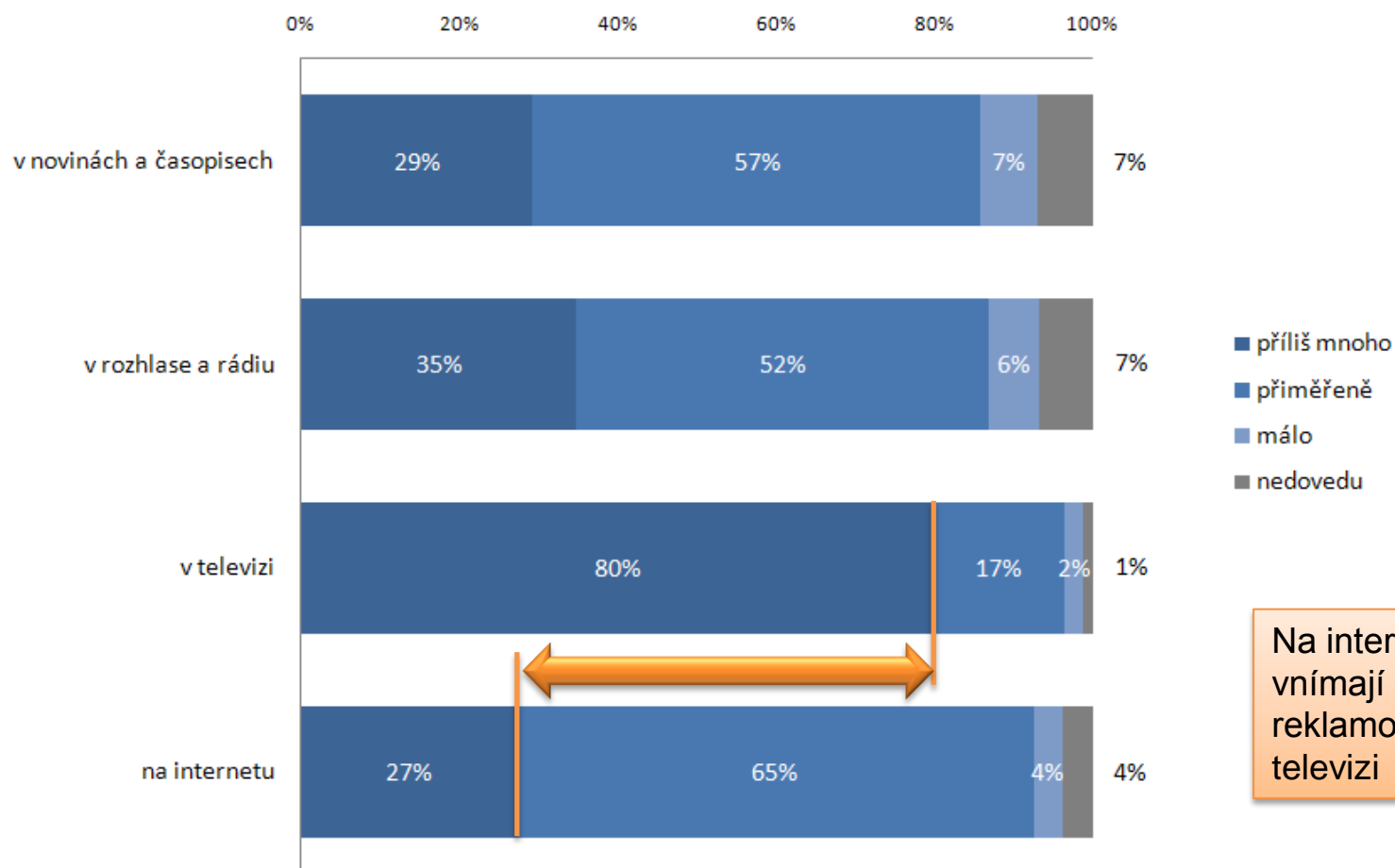
Většina uživatelů sleduje zábavná videa na denní bázi

- Denně nebo téměř denně
- Jednou až několikrát týdně
- Několikrát za měsíc
- Vůbec



## Vnímání množství reklamy v jednotlivých médiích

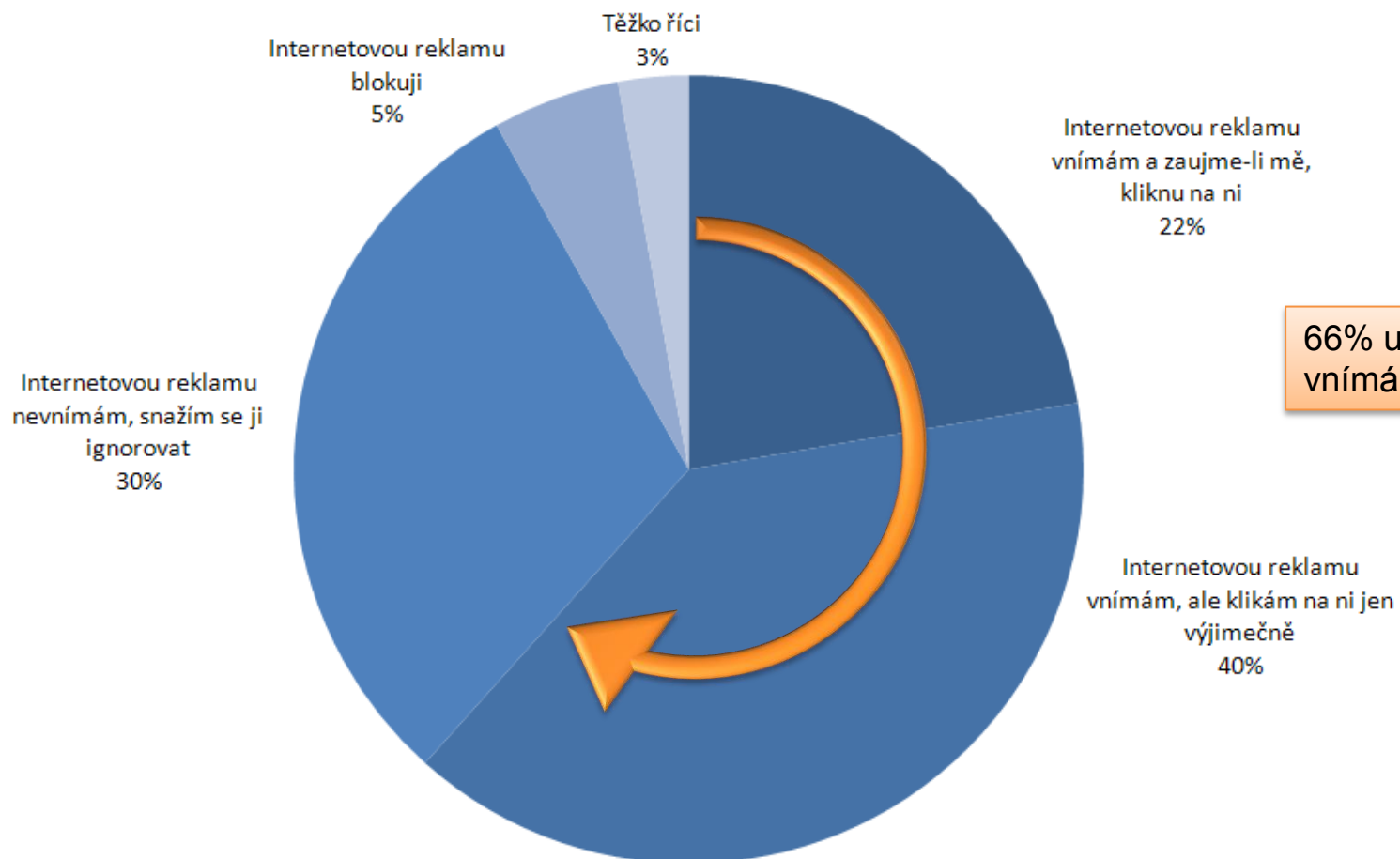
Q11. Uveďte prosím, jak vnímáte množství reklamy v jednotlivých médiích



Na internetu uživatelé vnímají menší přesycenost reklamou, obzvláště proti televizi

## Postoj k reklamě na internetu

**Q12. Pokud jde reklamu na internetových stránkách, které z následujících tvrzení nejvíce vystihuje Váš vztah k ní?**



**66% uživatelů uvádí, že vnímá reklamu**

**N = 1 700**



## 5. Agenda SPIR



## Agenda SPIR

- Valná hromada SPIR, 8.června 2010
- Výběrové řízení na další vlnu NetMonitoru – v přípravě
- Výběrové řízení na validátor reklamních formátů – již běží
- Finalizace výstupů streamovaného videa – internetové jednotky
- Řešení metodiky AdMonitoringu v rámci další vlny

Děkujeme Vám za pozornost

