

Prezentace výzkumných projektů SPIR

- podrobná verze -

Výsledky NetMonitor a AdMonitoring za srpen 2016

22. 9. 2016, KLUB CESTOVATELŮ
Masarykovo nábřeží 22, Praha 1

 **NetMonitor**

 **AdMonitoring**

STEM**MARK**
MARKETINGOVÝ VÝZKUM I E DIALOG

 **GEMIOUS**

 nielsen | **ADMOSPHERE**



OBSAH

1. Výsledky NetMonitor
2. Výsledky AdMonitoring
3. Agenda SPIR



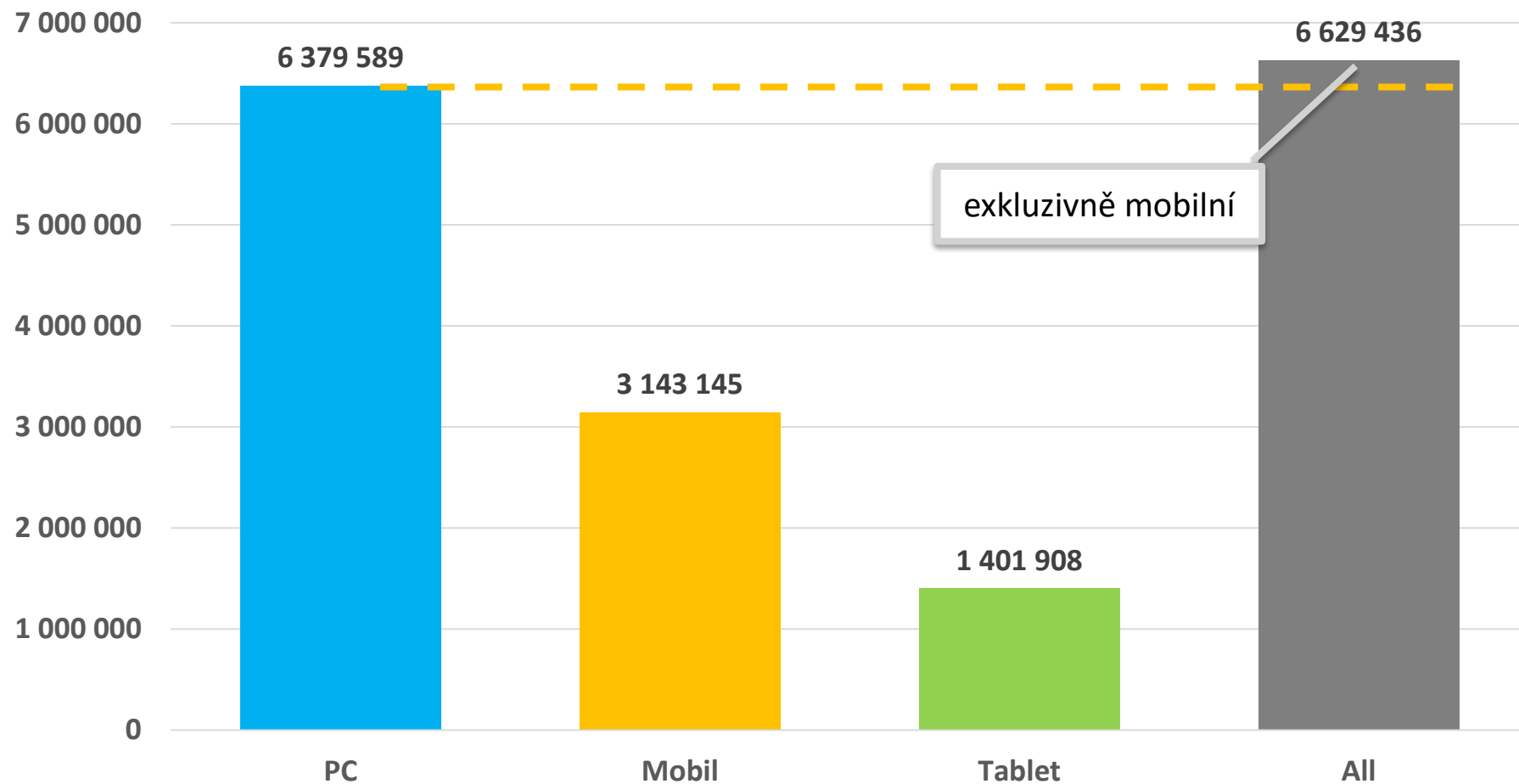
1. VÝSLEDKY NETMONITOR SRPEN 2016



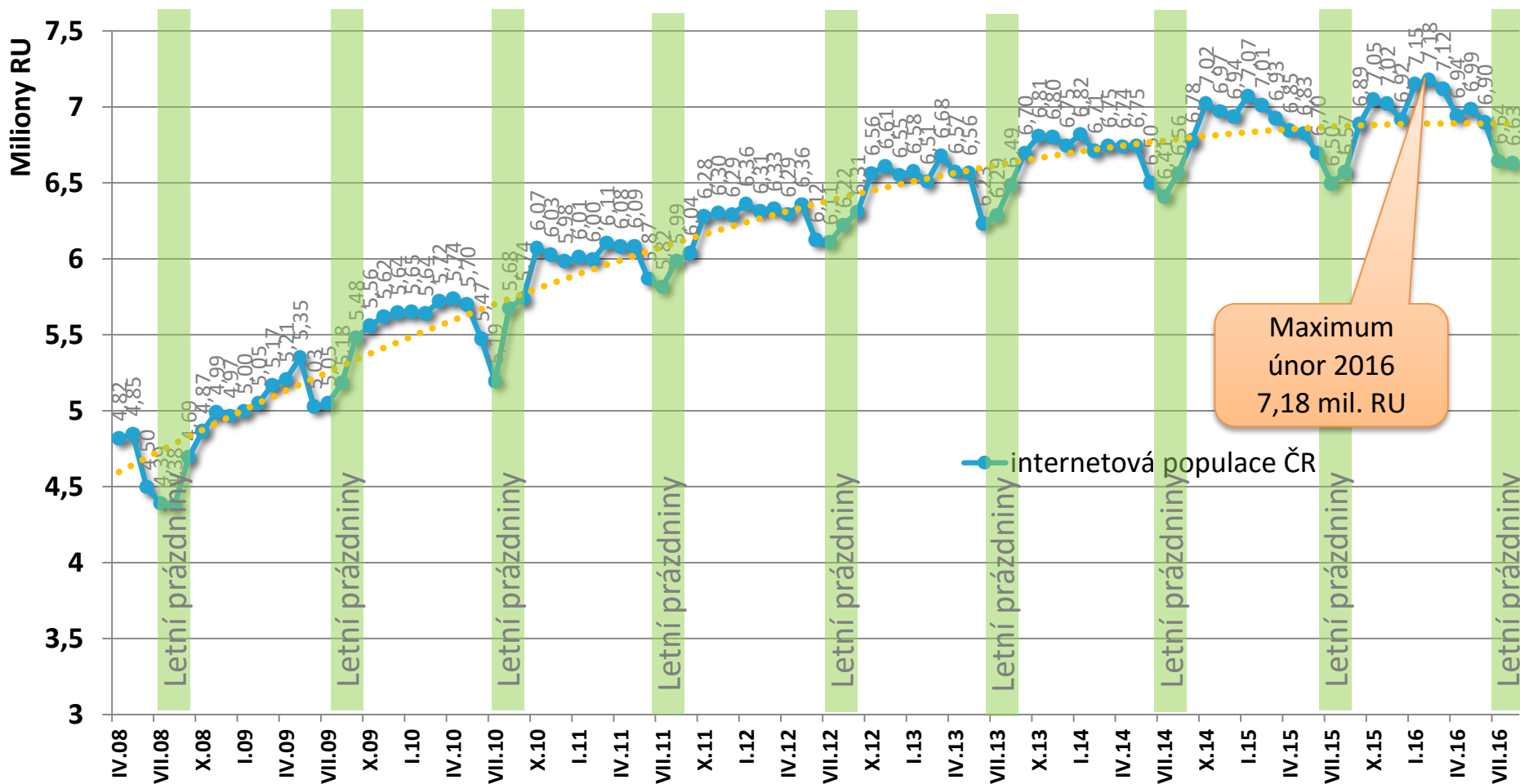
 **NetMonitor**

 **GEMIOUS**

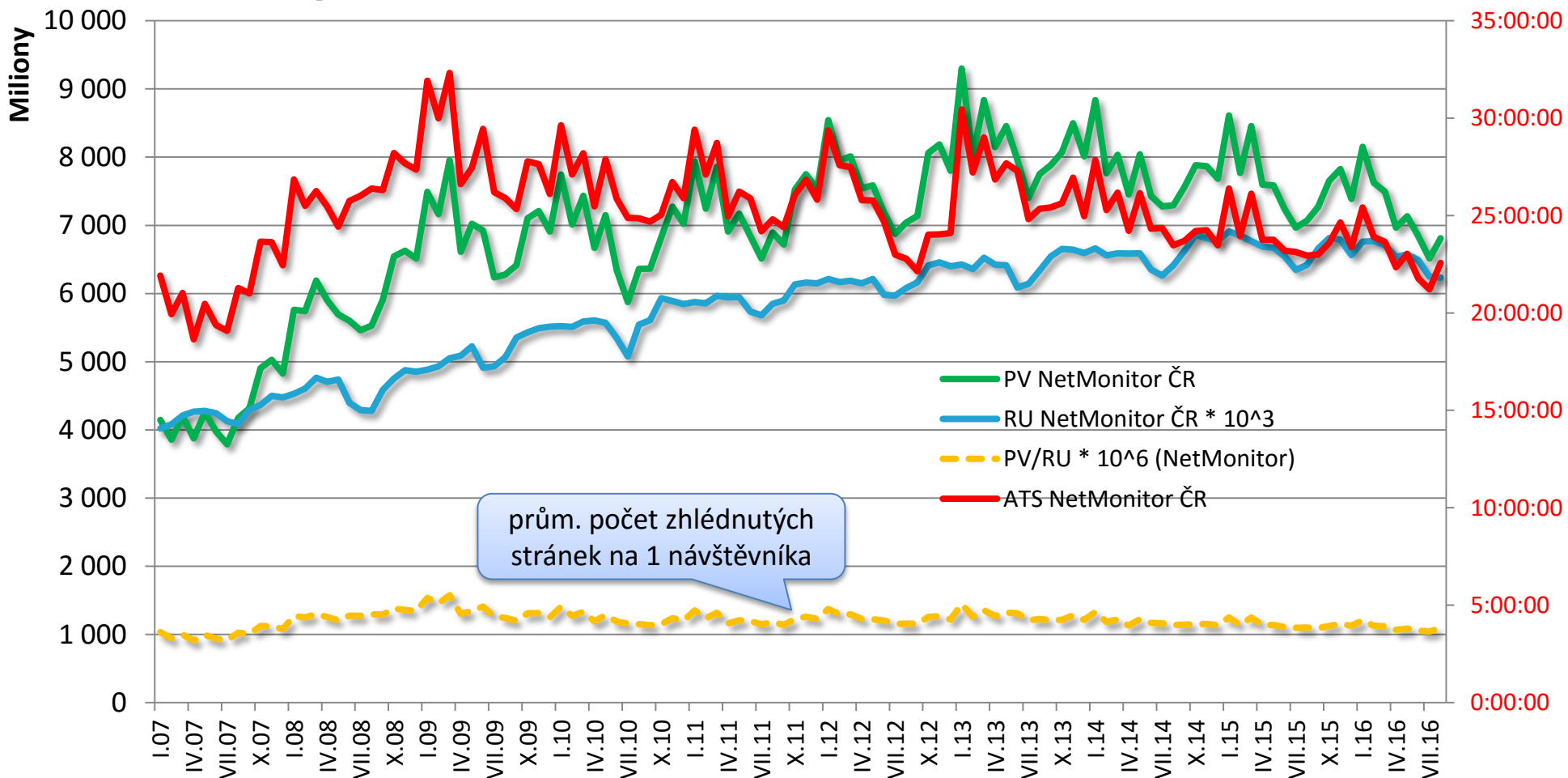
VELIKOST INTERNETOVÉ POPULACE 10+ (SRPEN 2016)



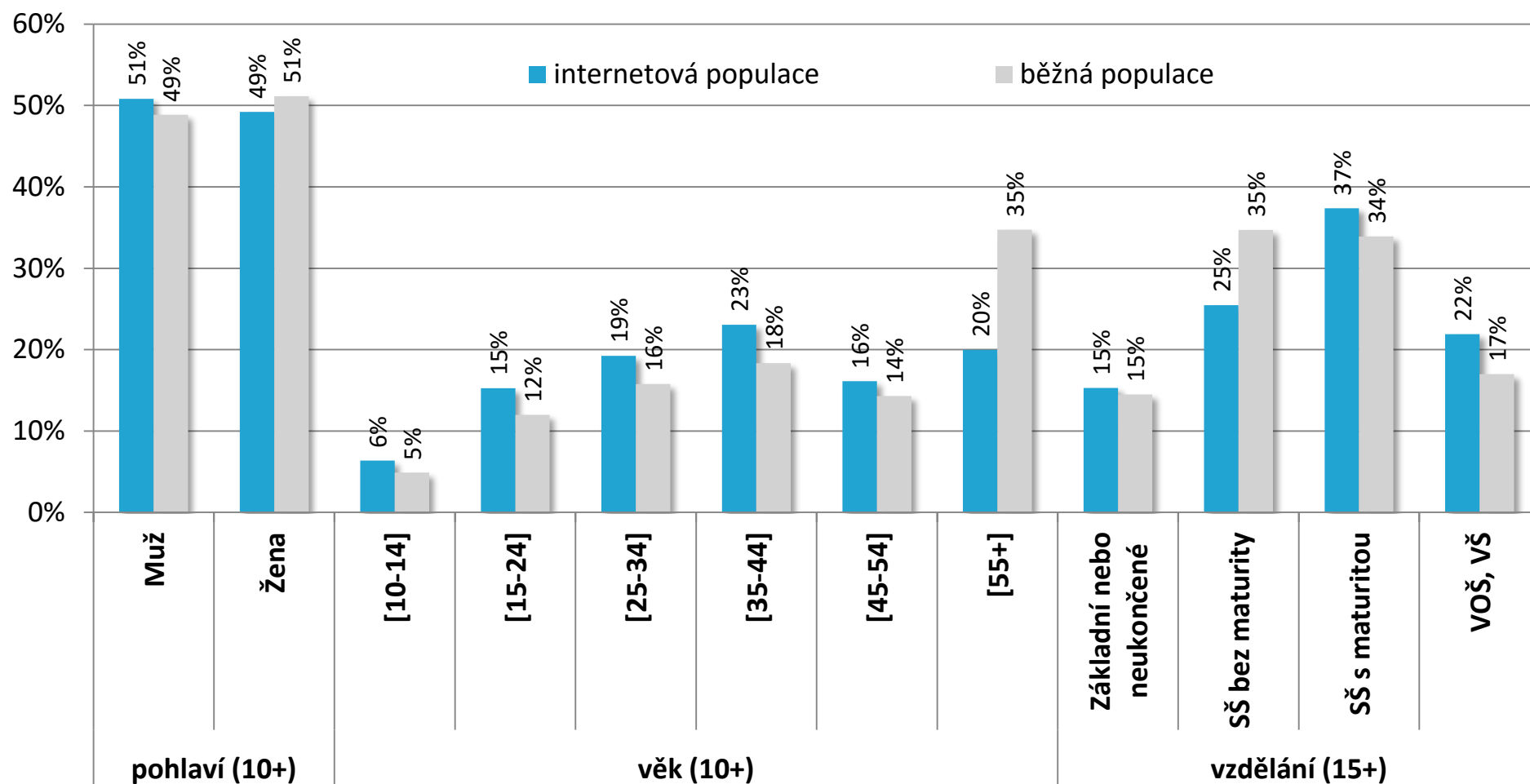
VÝVOJ VELIKOSTI INTERNETOVÉ POPULACE ČR



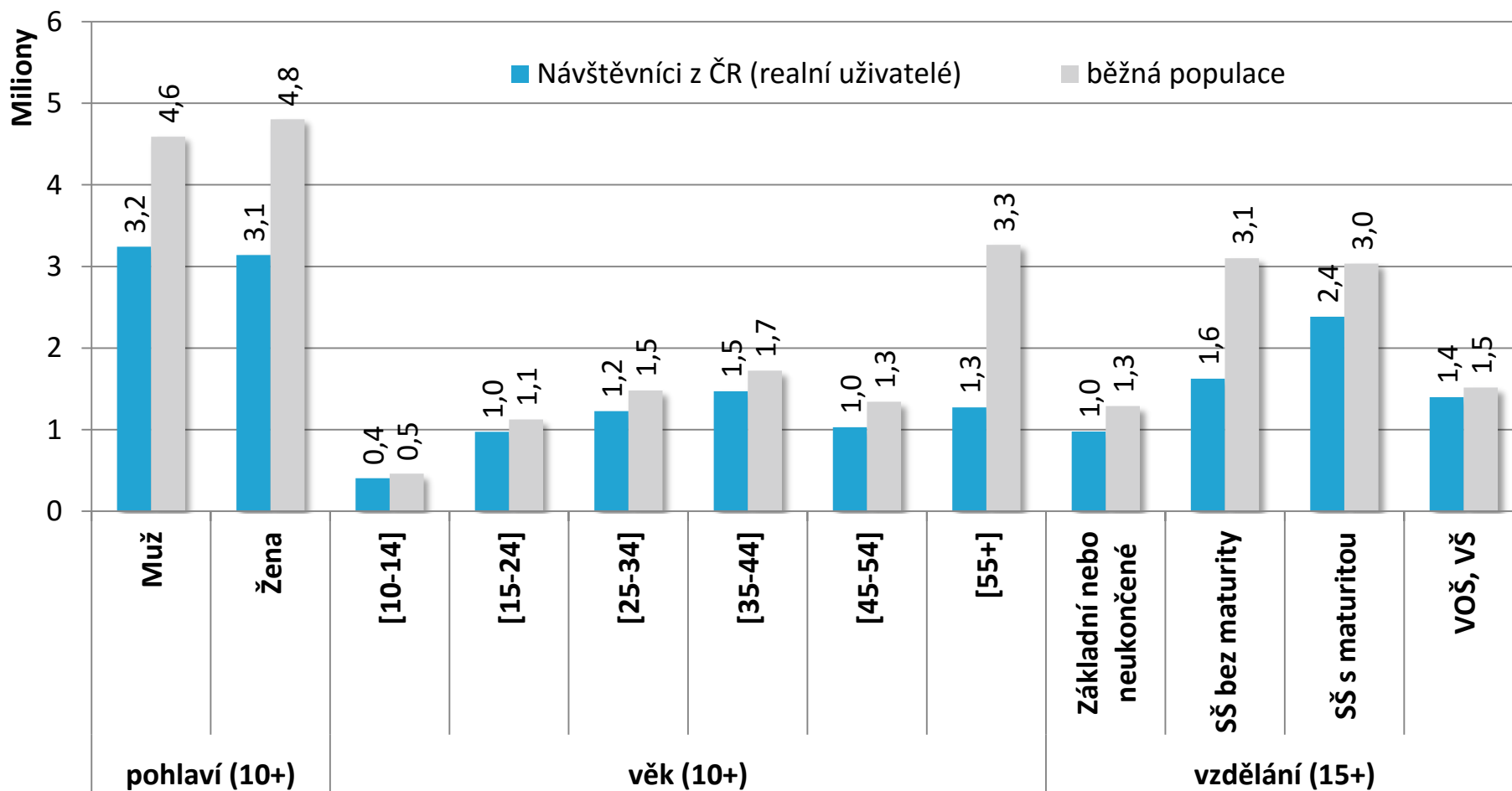
VÝVOJ DALŠÍCH UKAZATELŮ NÁVŠTĚVNOSTI ČESKÉHO INTERNETU



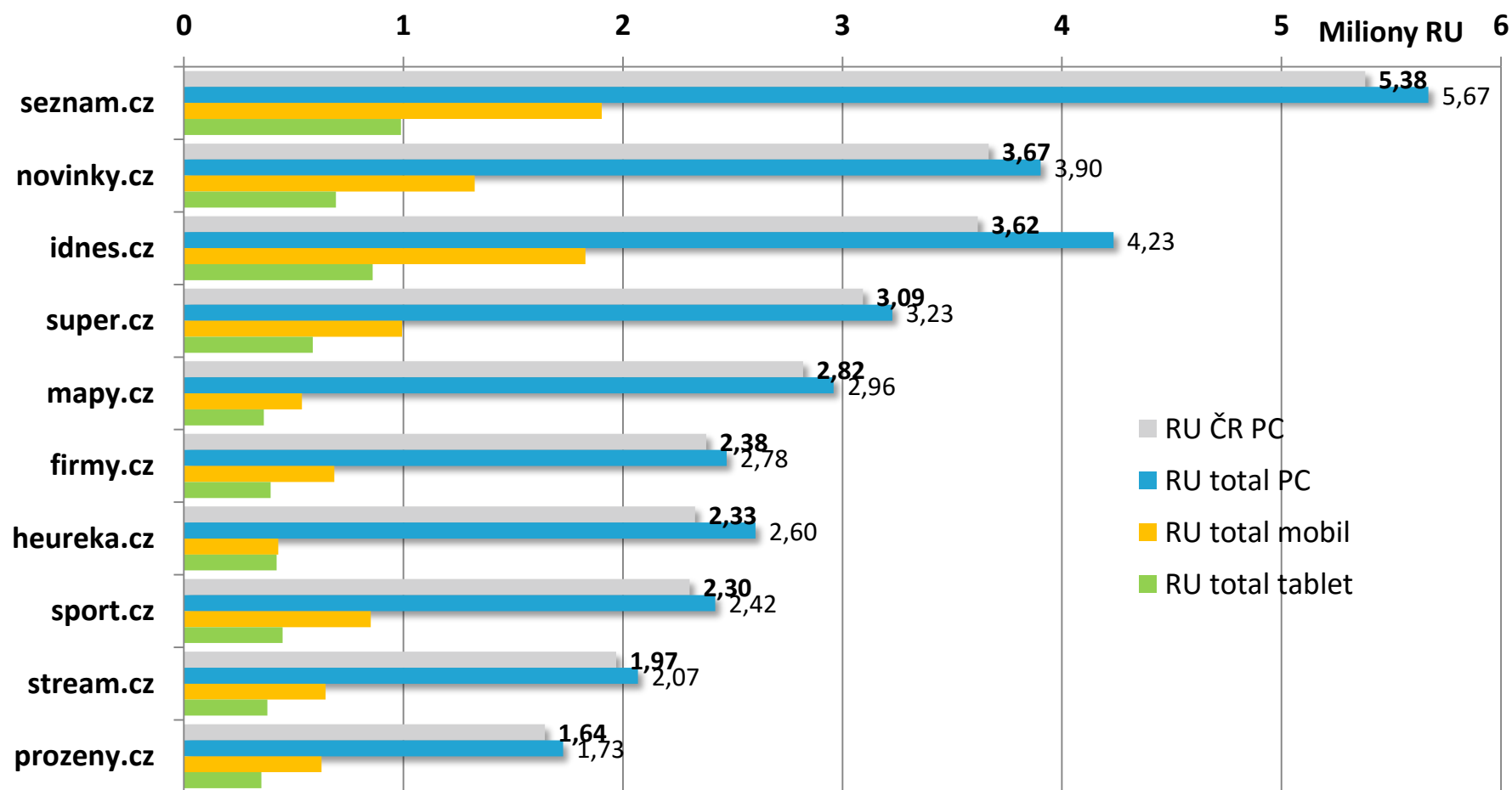
ZÁKLADNÍ SOCIODEMOGRAFIE NÁVŠTĚVNÍKŮ



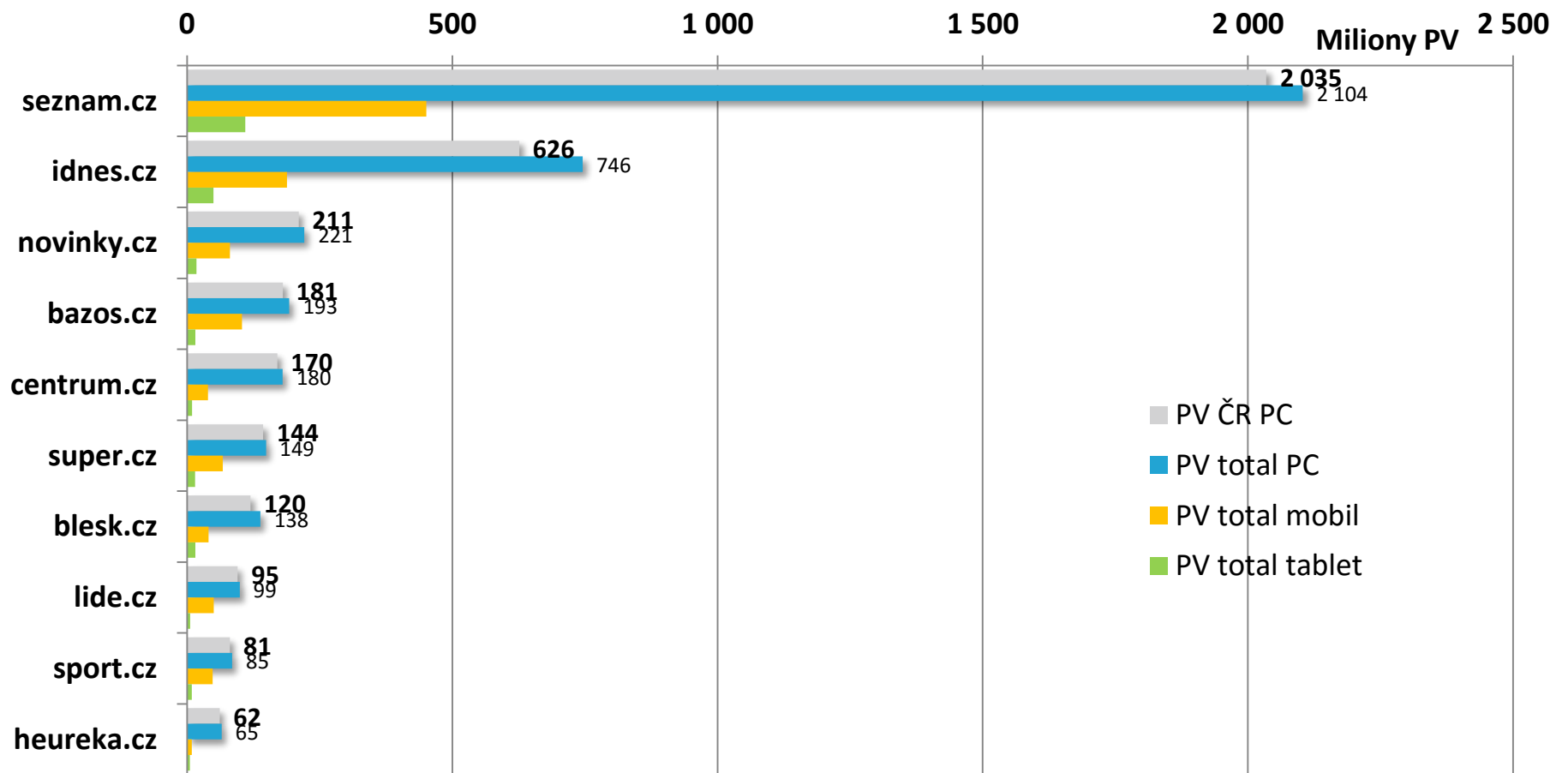
ZÁKLADNÍ SOCIODEMOGRAFIE NÁVŠTĚVNÍKŮ



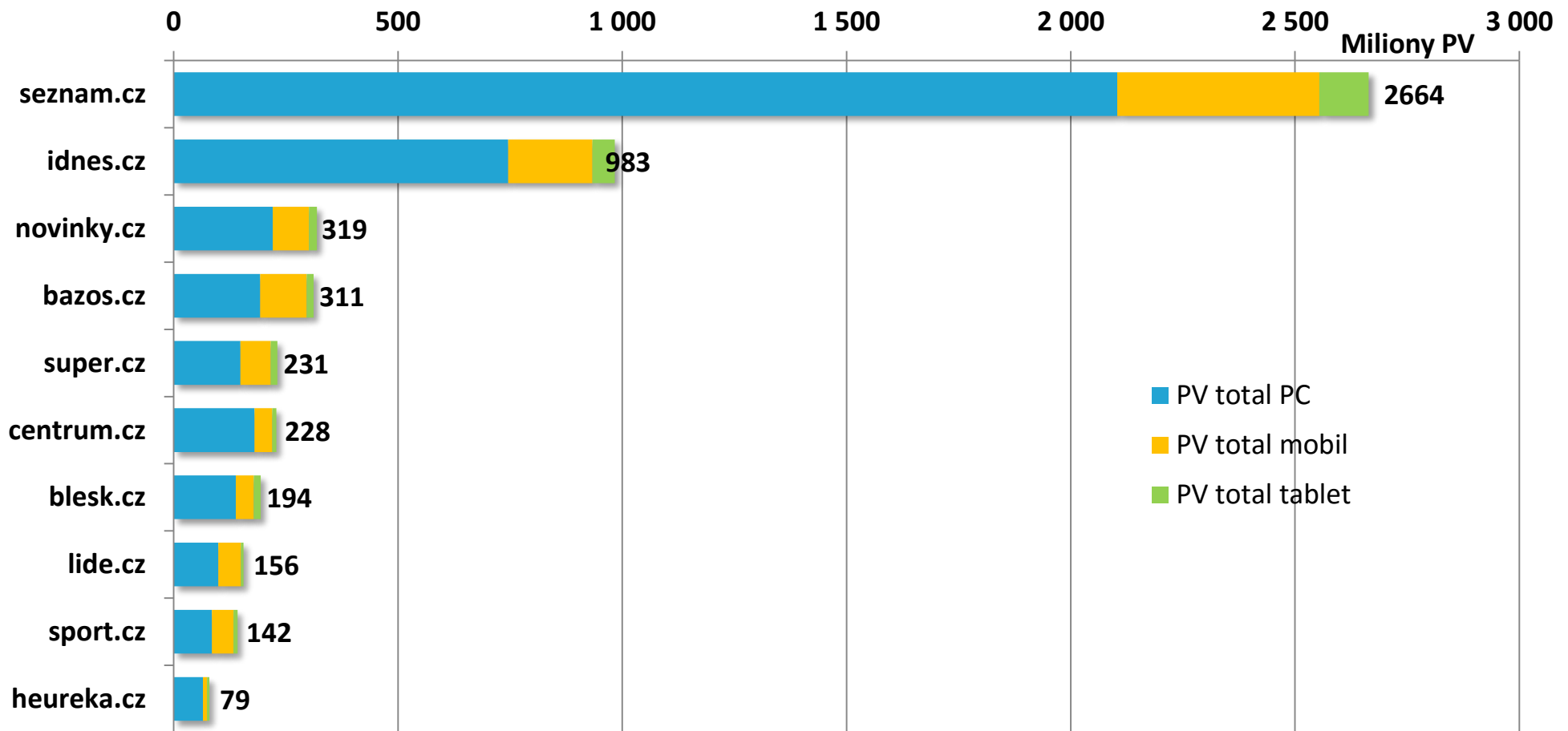
TOP 10 SERVERŮ PODLE POČTU NÁVŠTĚVNÍKŮ (RU) – SRPEN 2016



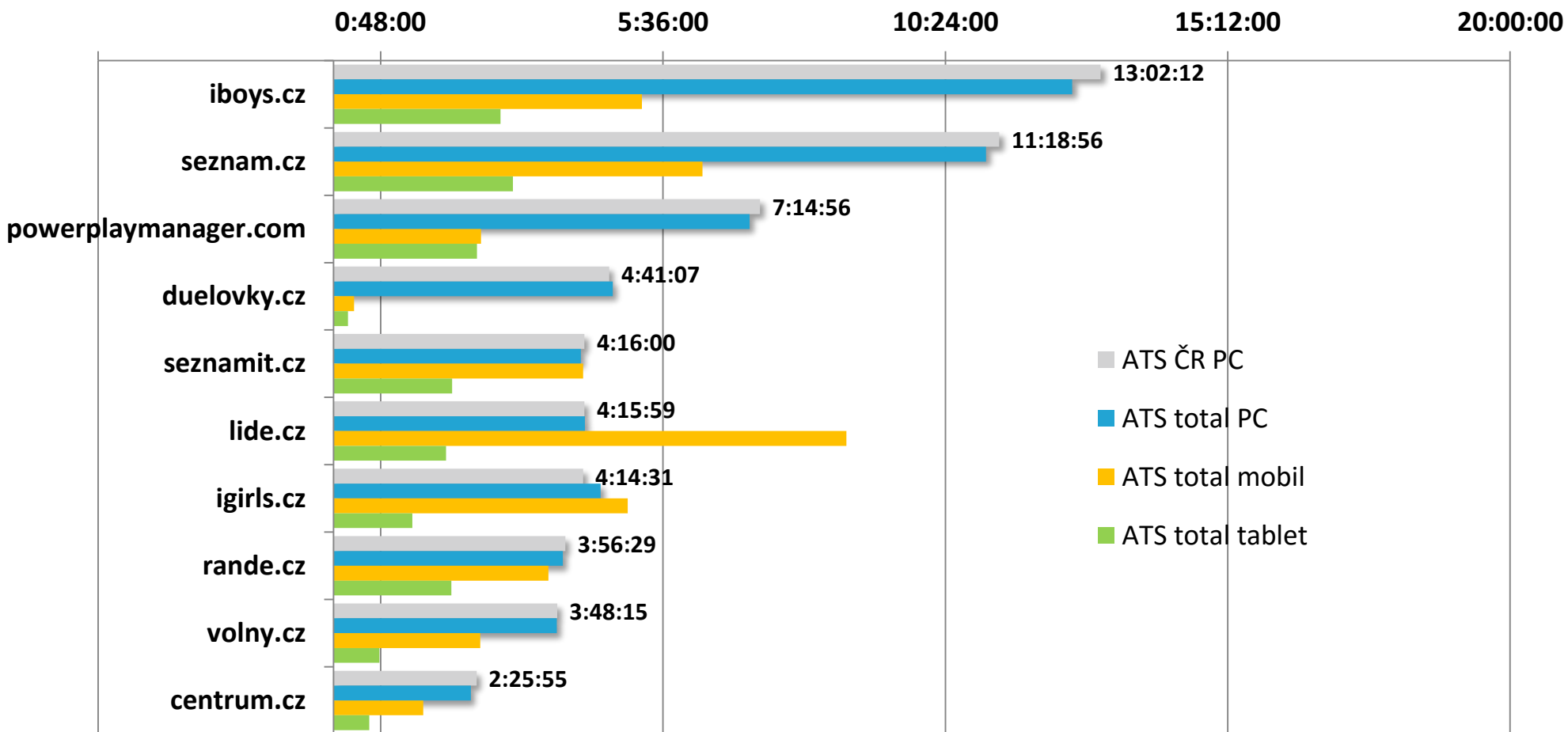
TOP 10 SERVERŮ PODLE POČTU ZHLÉDNUTÝCH STRÁNEK (PV) – SRPEN



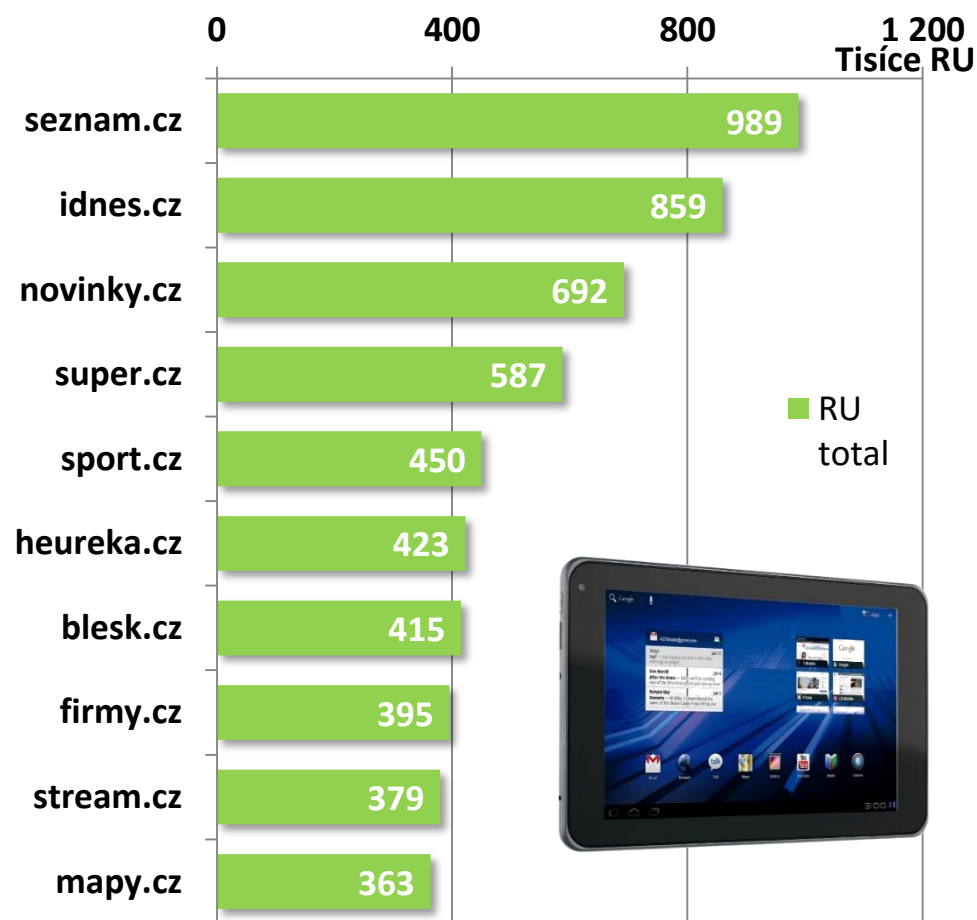
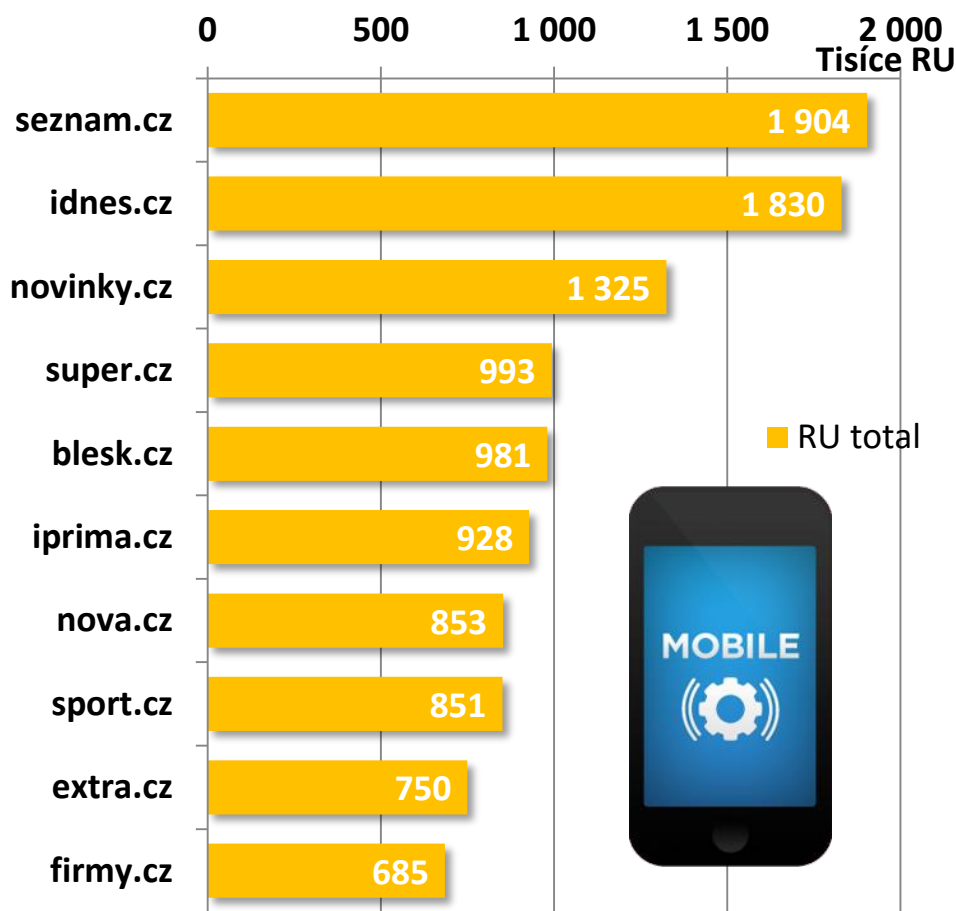
TOP 10 SERVERŮ PODLE POČTU ZHLÉDNUTÝCH STRÁNEK (PV) – SRPEN



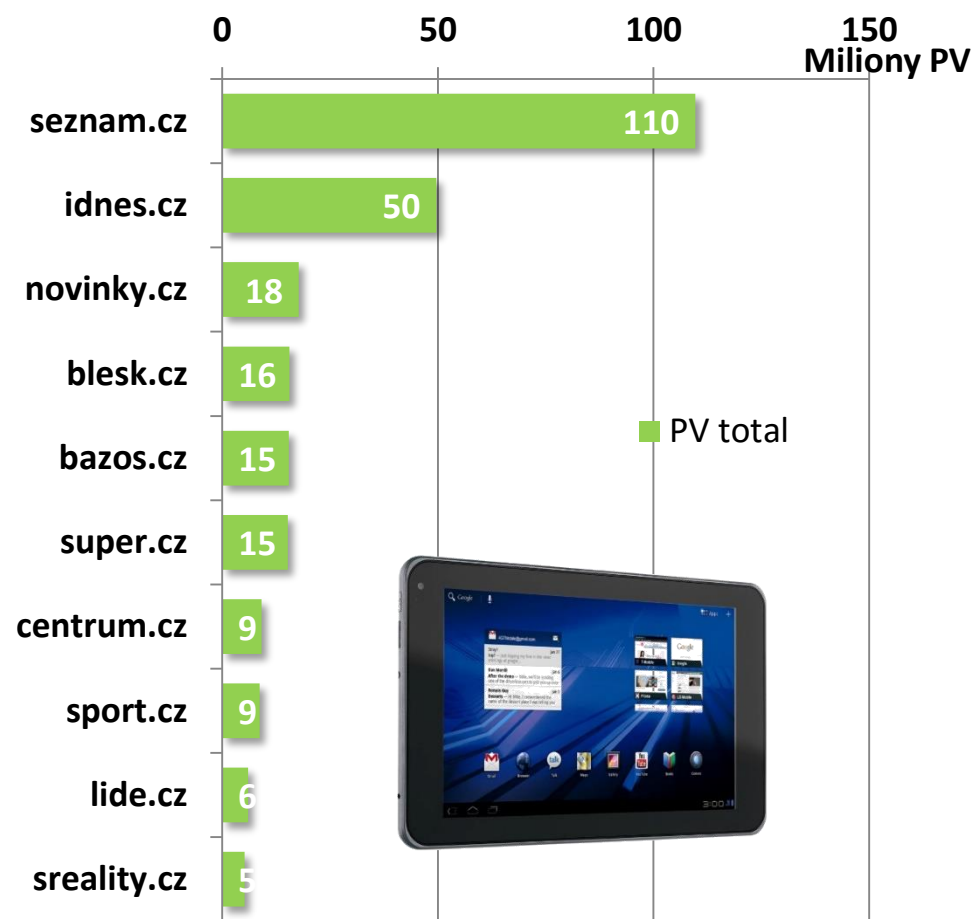
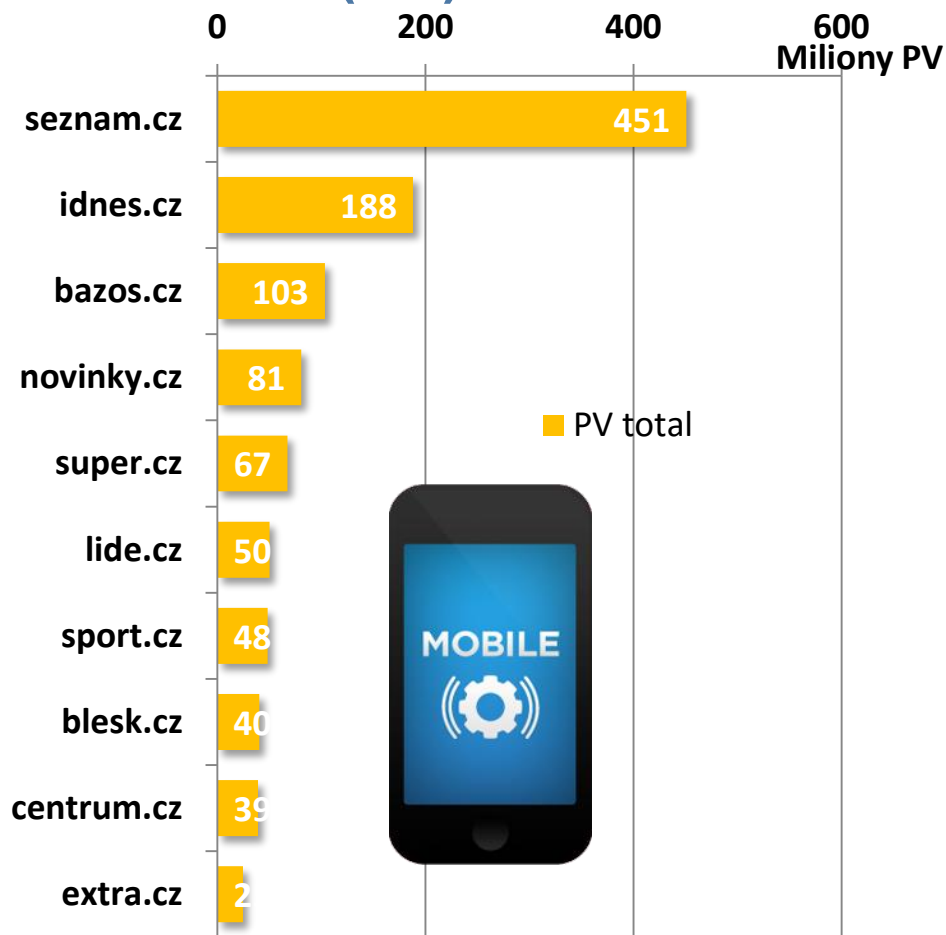
TOP 10 SERVERŮ PODLE PRŮMĚRNÉHO STRÁVENÉHO ČASU NA UŽIVATELE



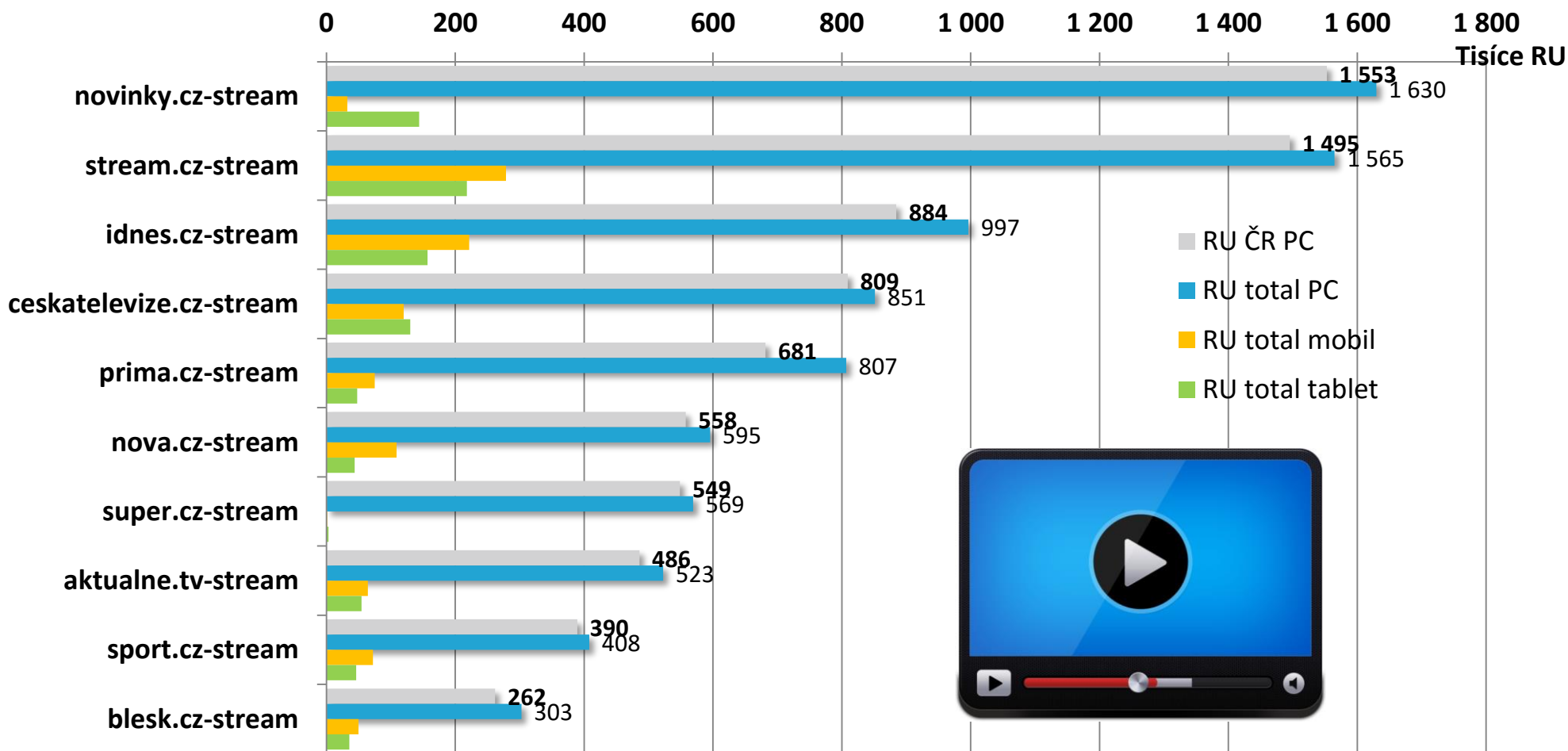
TOP 10 SERVERŮ Z MOBILNÍCH ZAŘÍZENÍ PODLE POČTU NÁVŠTĚVNÍKŮ



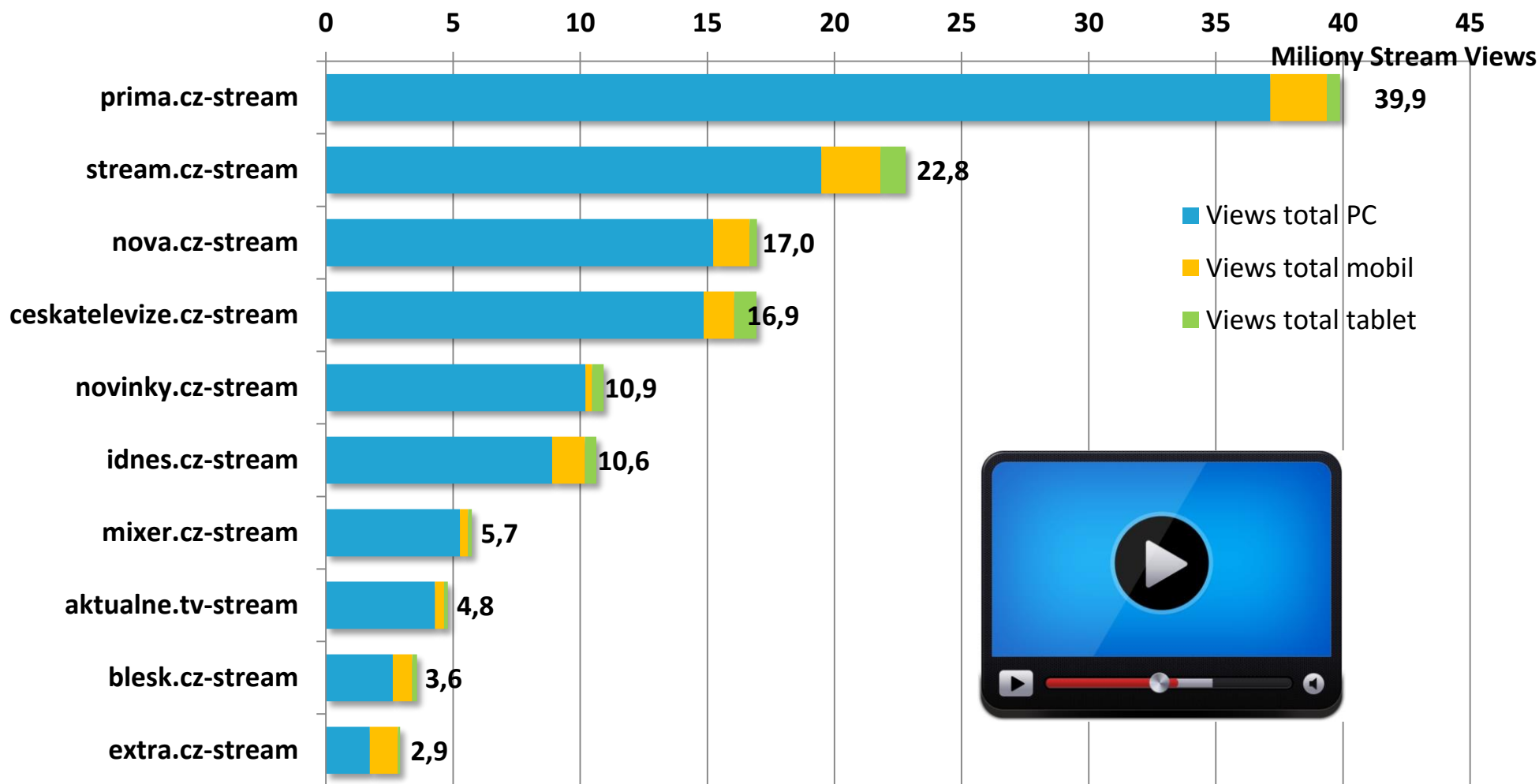
TOP 10 SERVERŮ Z MOB. ZAŘÍZENÍ PODLE POČTU ZHL. STRÁNEK (PV)



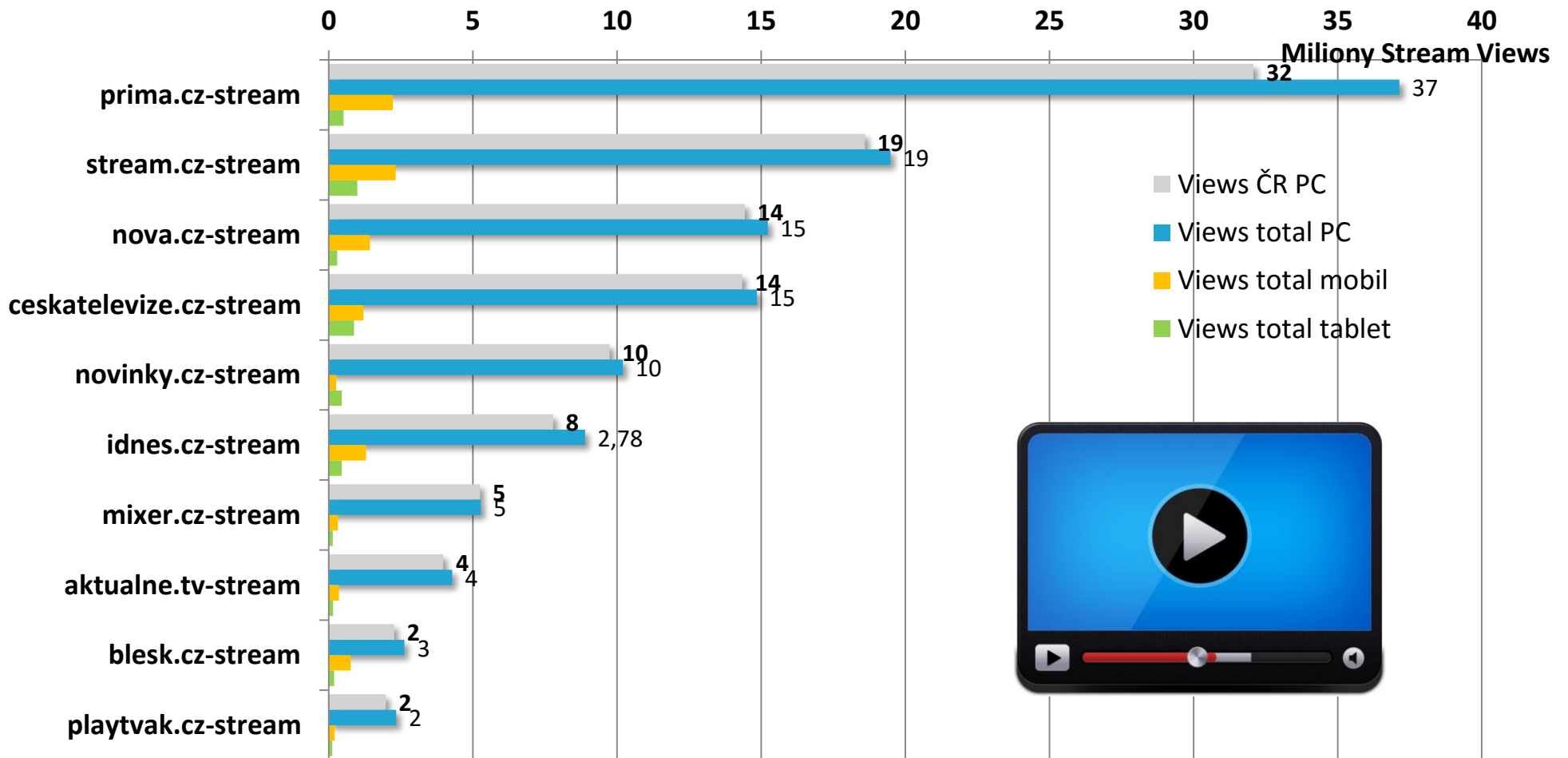
TOP 10 VIDEO SERVERŮ PODLE POČTU NÁVŠTĚVNÍKŮ (RU) – SRPEN



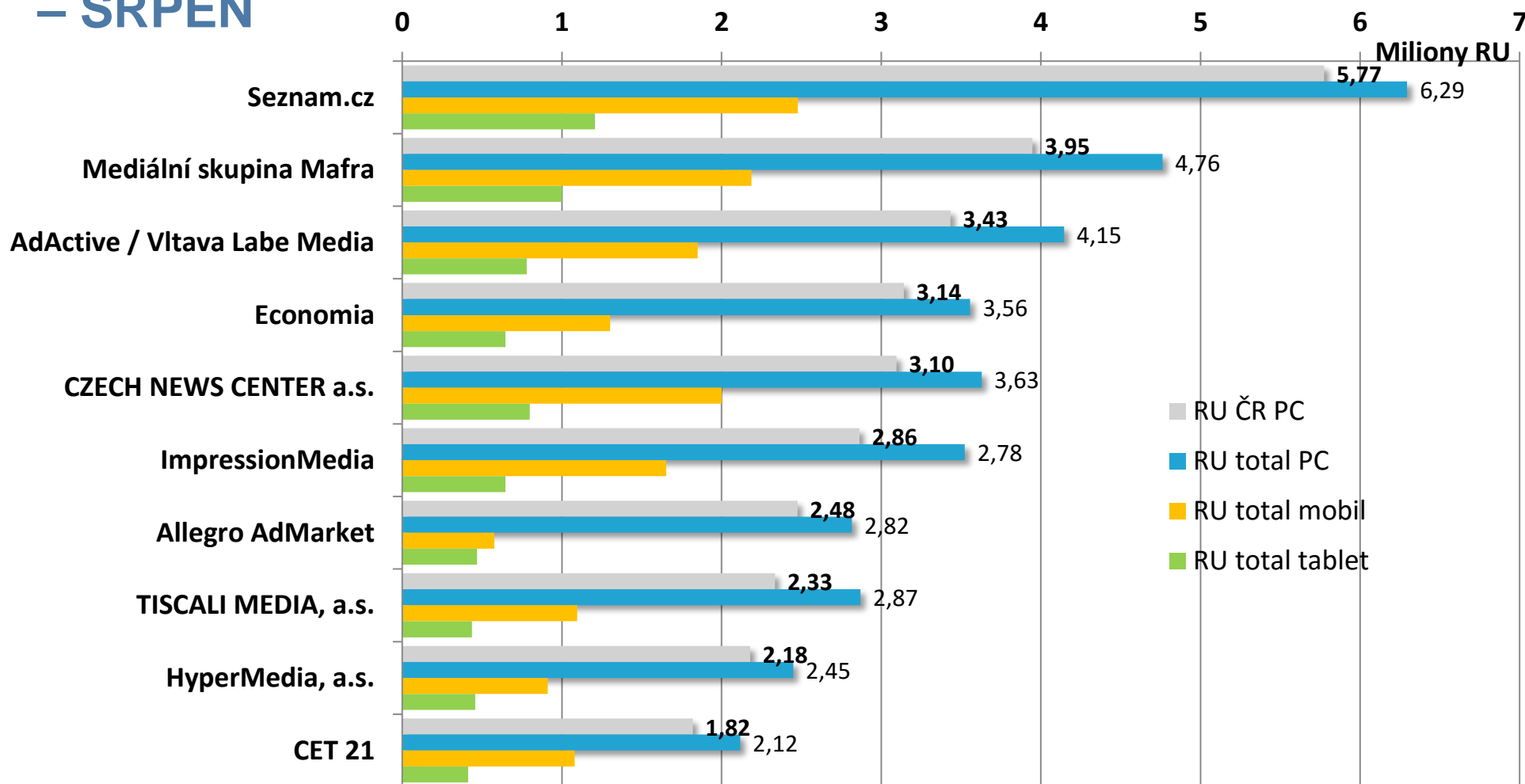
TOP 10 VIDEO SERVERŮ PODLE POČTU PŘEHRÁNÍ – SRPEN



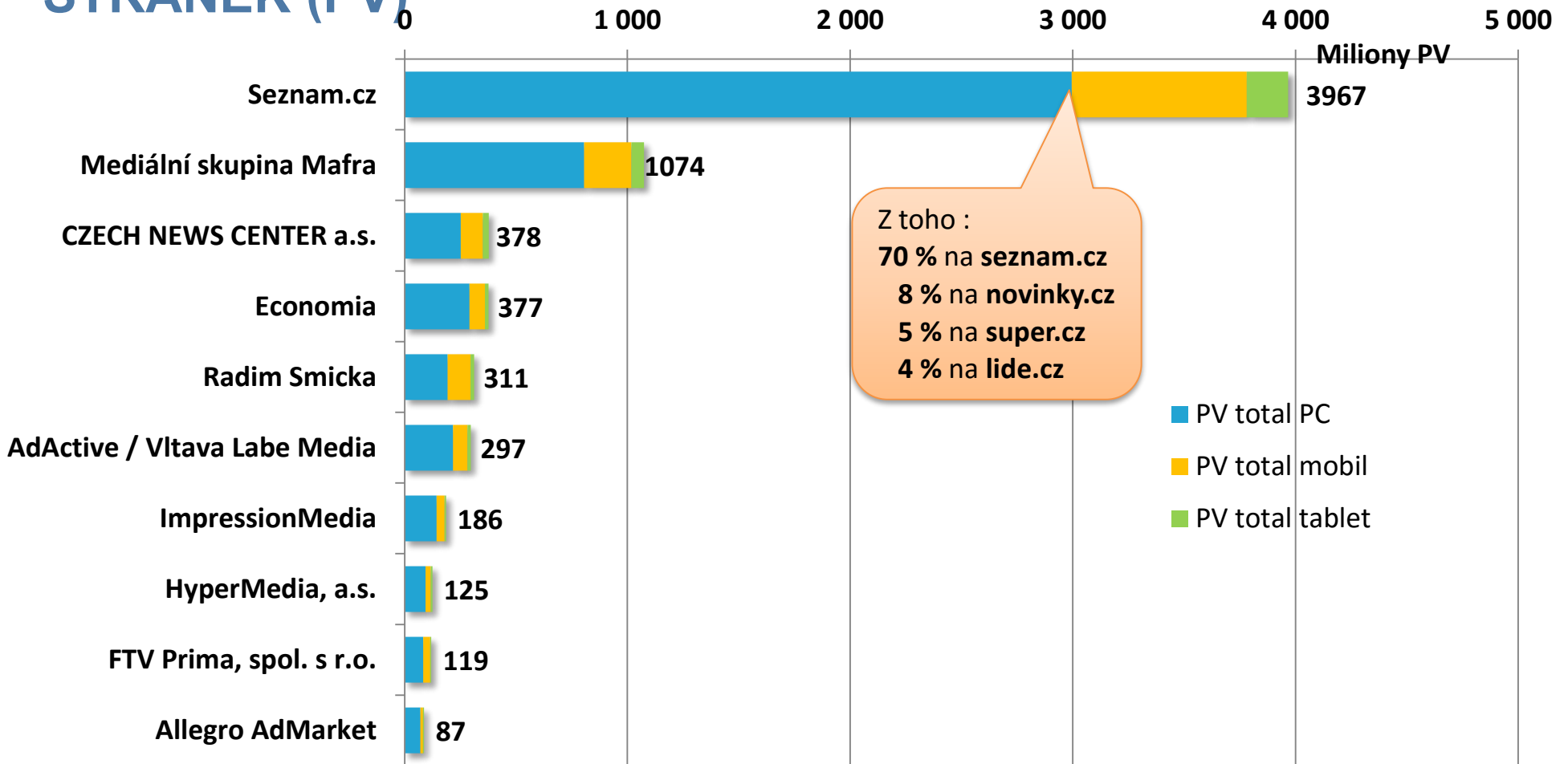
TOP 10 VIDEO SERVERŮ PODLE POČTU PŘEHRÁNÍ – SRPEN



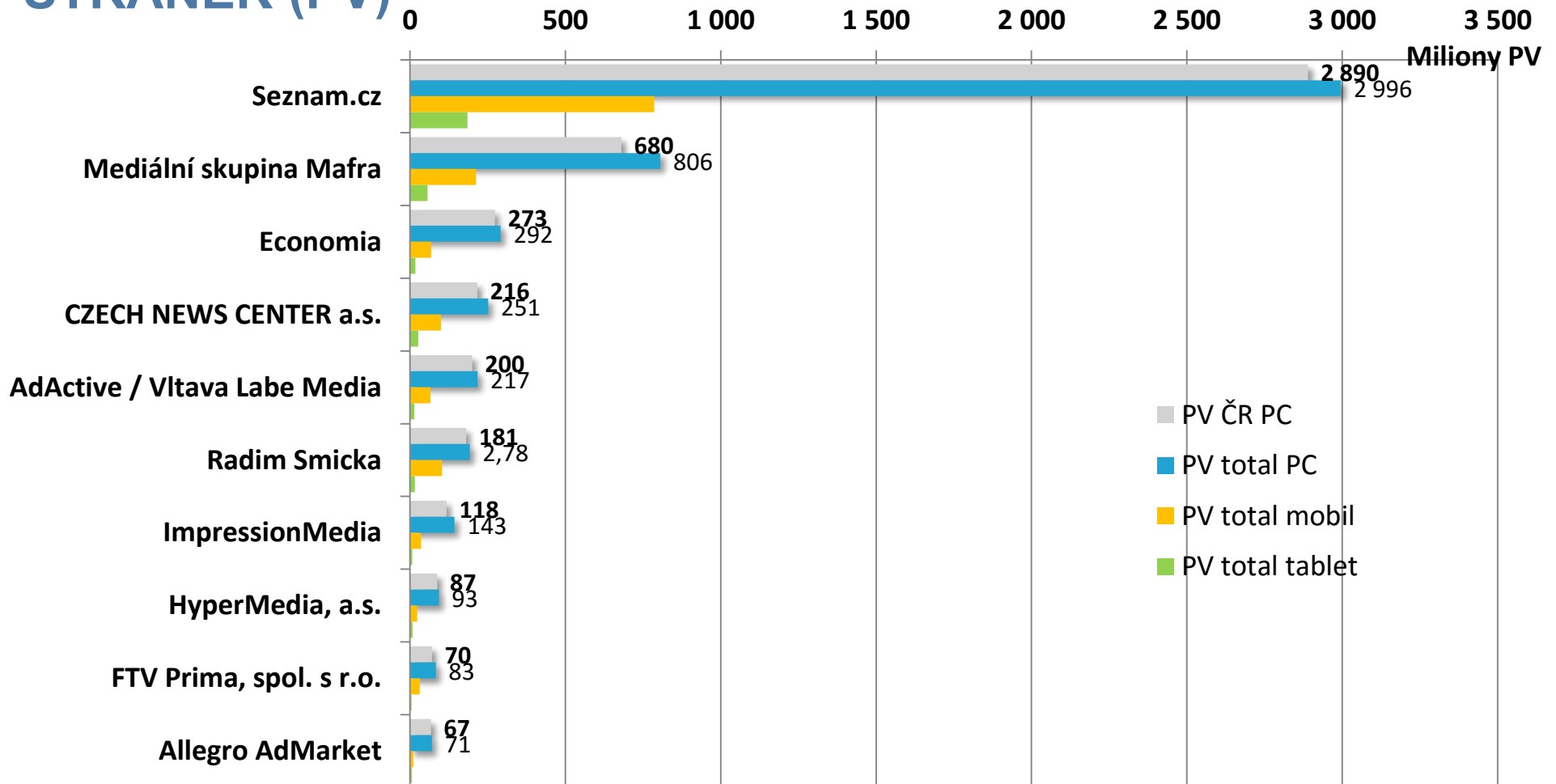
TOP 10 PROVOZOVATELŮ PODLE POČTU NÁVŠTĚVNÍKŮ (RU) – SRPEN



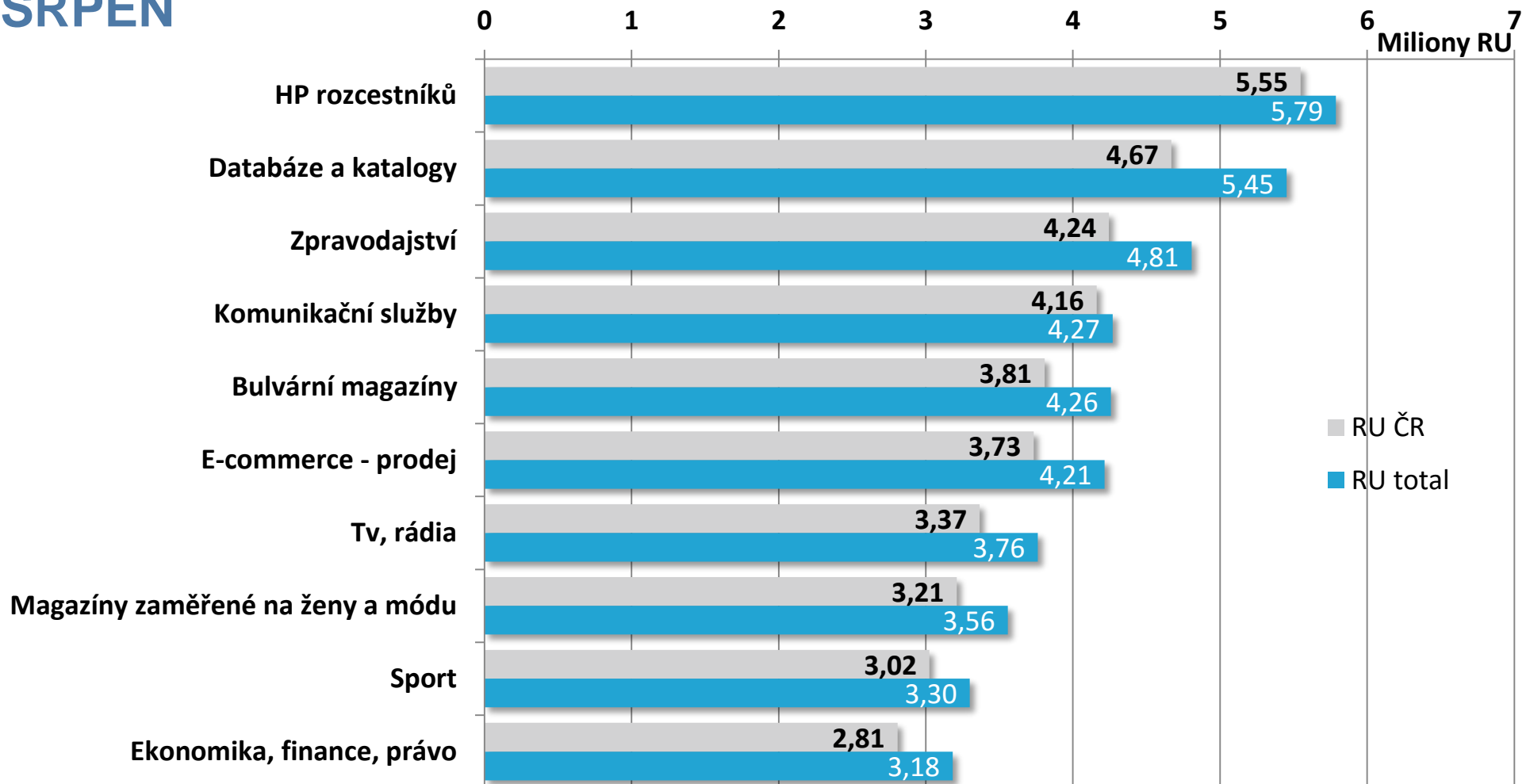
TOP 10 PROVOZOVATELŮ PODLE POČTU ZHLÉDNUTÝCH STRÁNEK (PV)



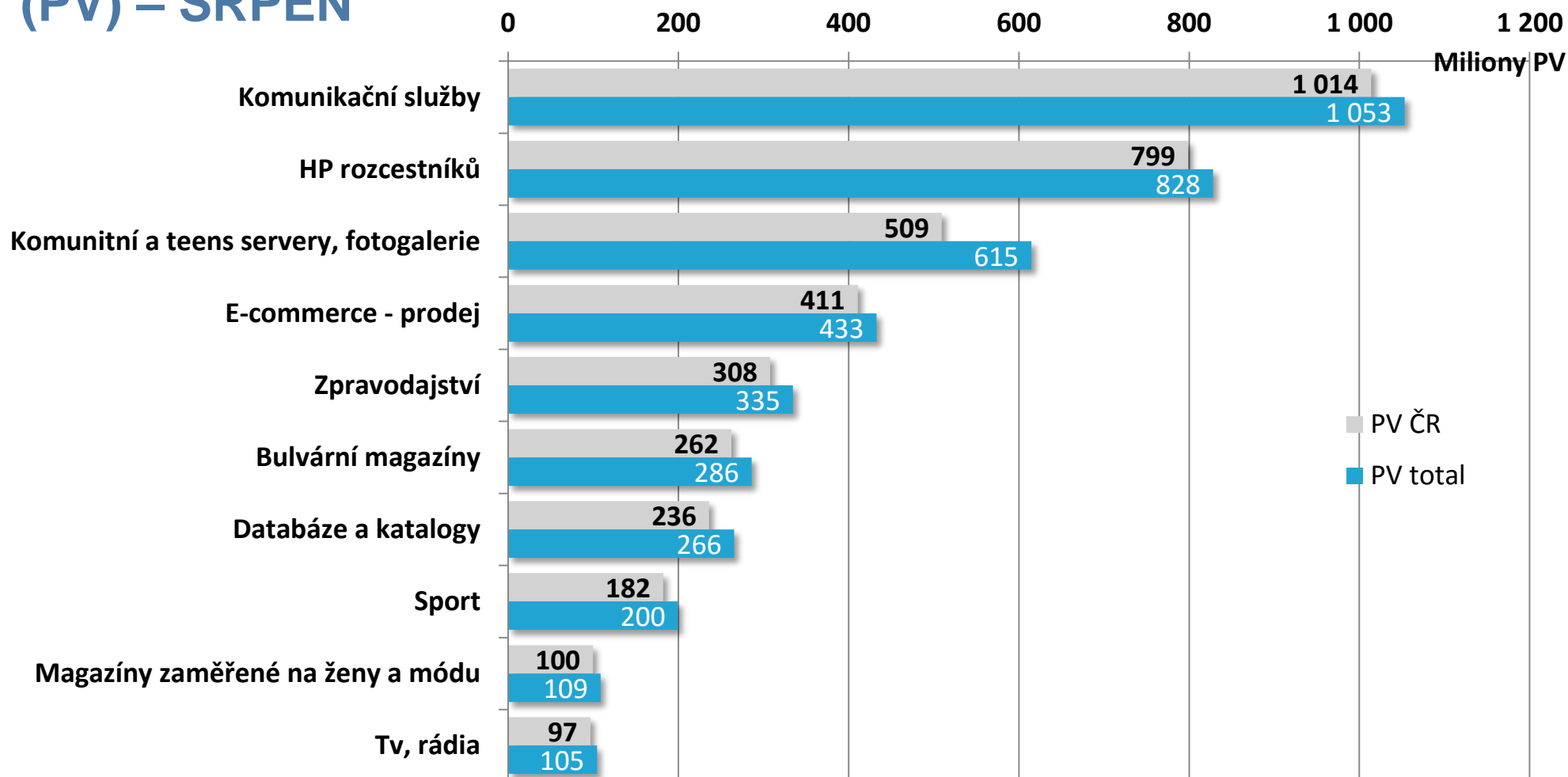
TOP 10 PROVOZOVATELŮ PODLE POČTU ZHLÉDNUTÝCH STRÁNEK (PV)



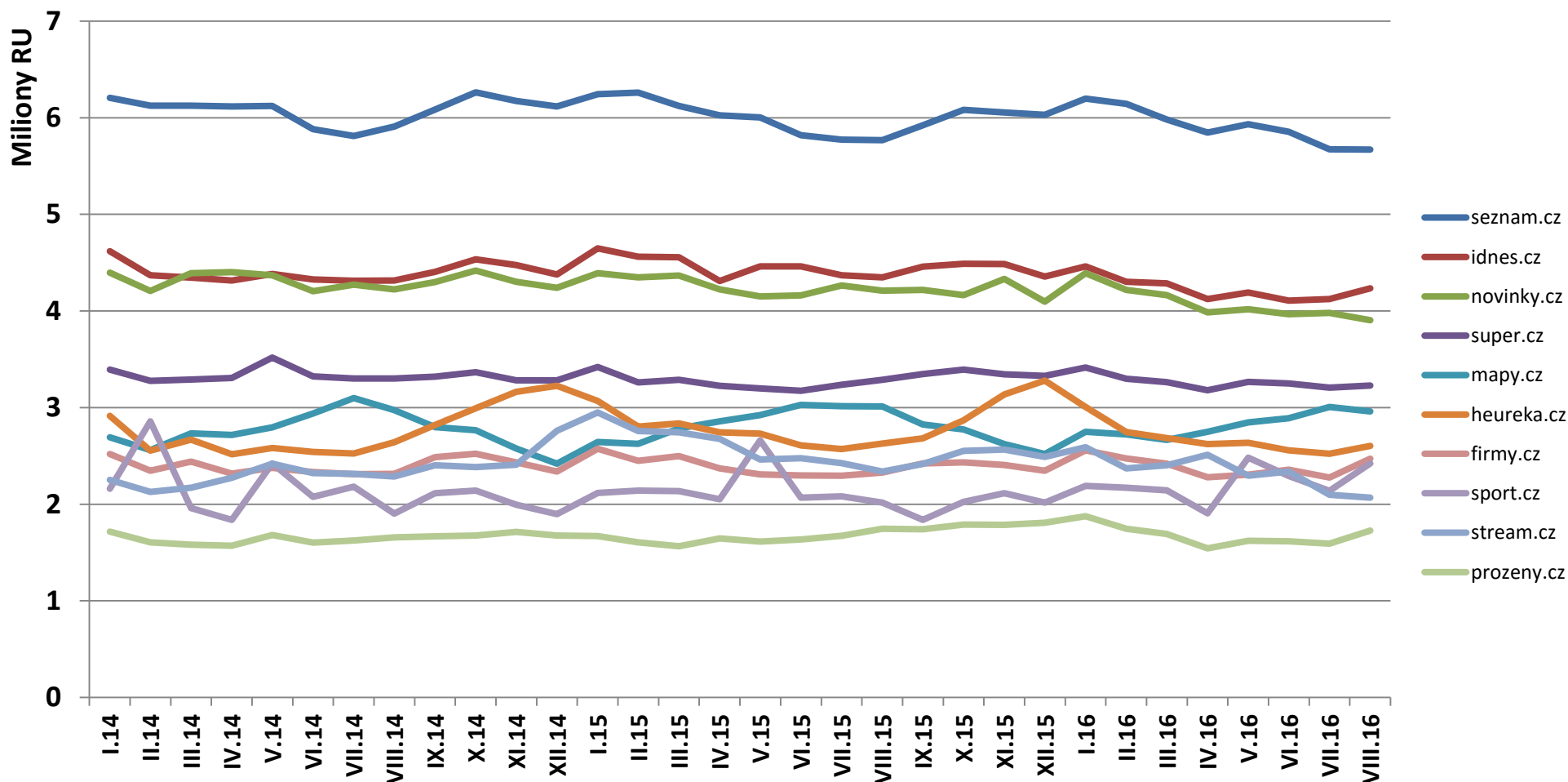
TOP 10 KATEGORIÍ PODLE POČTU NÁVŠTĚVNÍKŮ (RU) – SRPEN



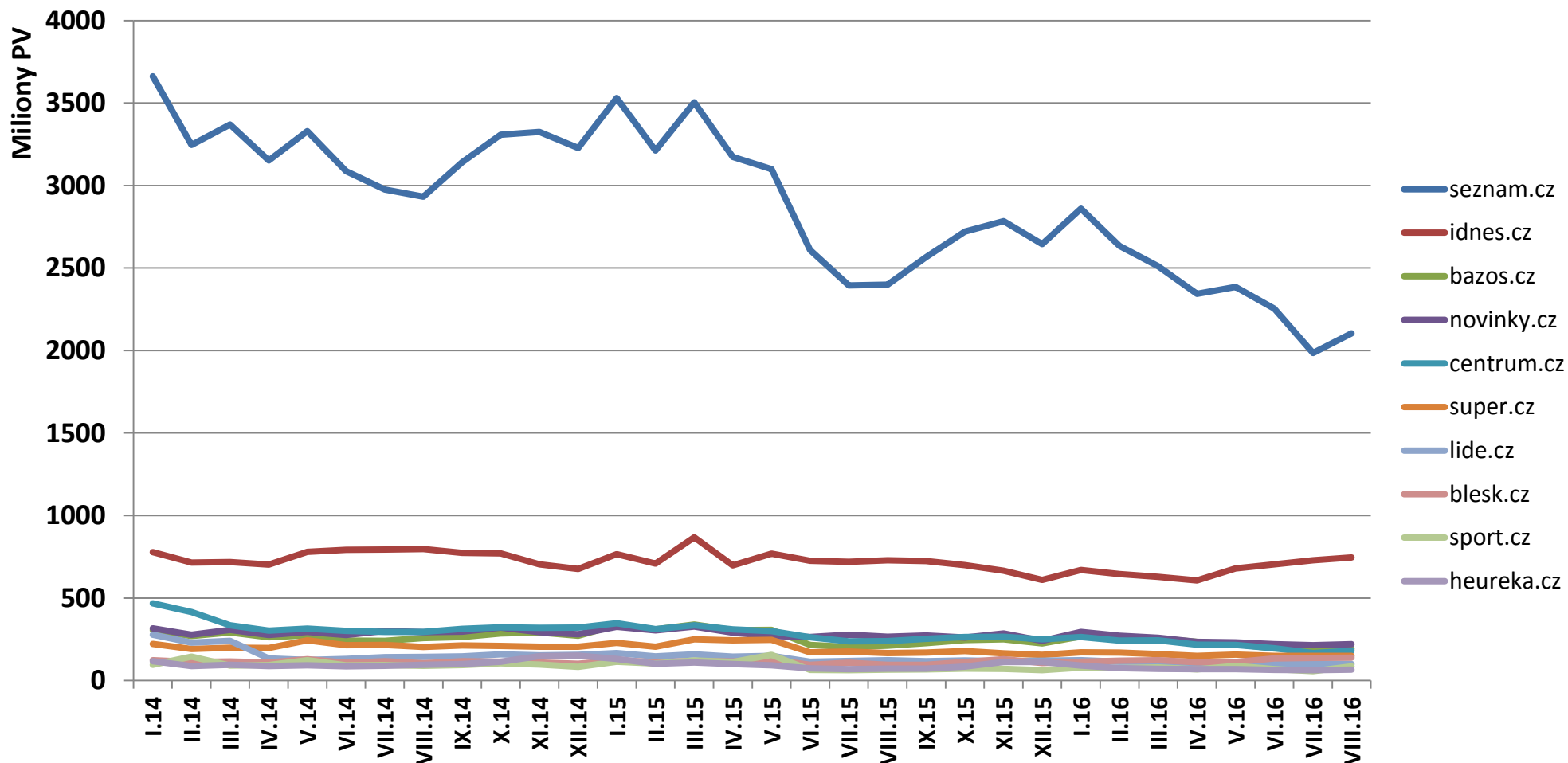
TOP 10 KATEGORIÍ PODLE POČTU ZHLÉDNUTÝCH STRÁNEK (PV) – SRPEN



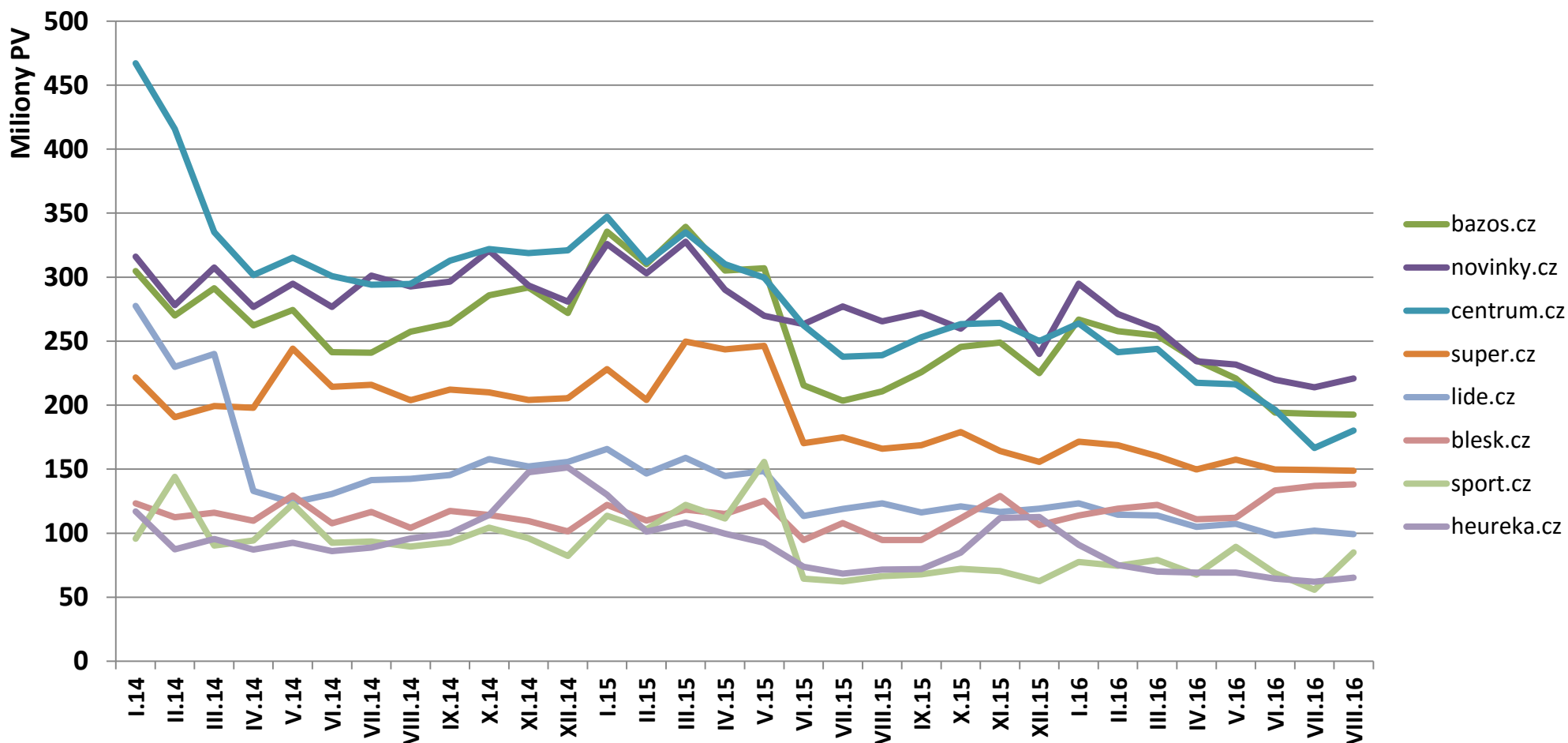
VÝVOJ POČTU RU PC Z ČR+ZAHRANIČÍ U TOP10 SERVERŮ



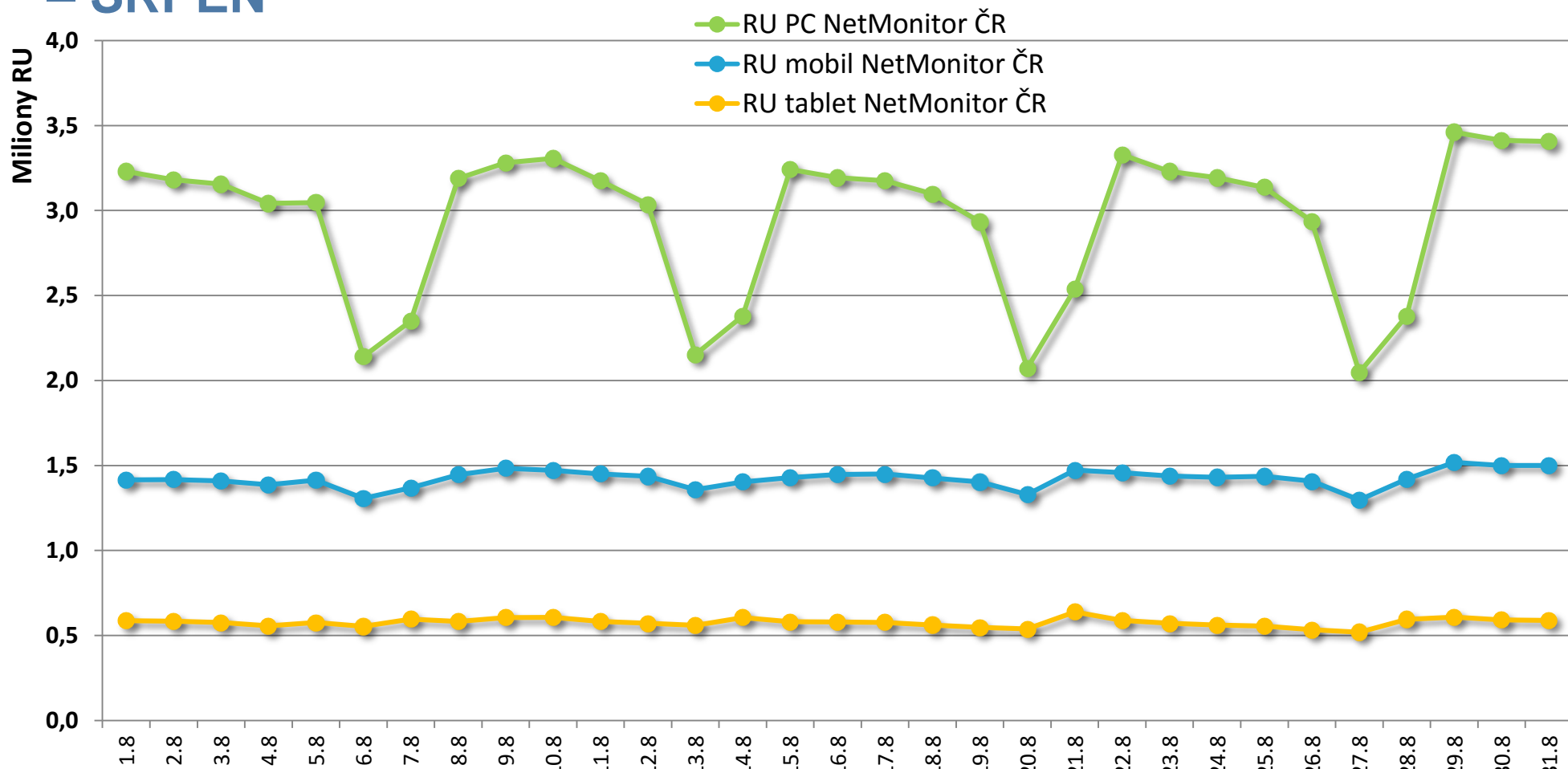
VÝVOJ POČTU PV Z ČR+ZAHRANIČÍ U TOP10 SERVERŮ



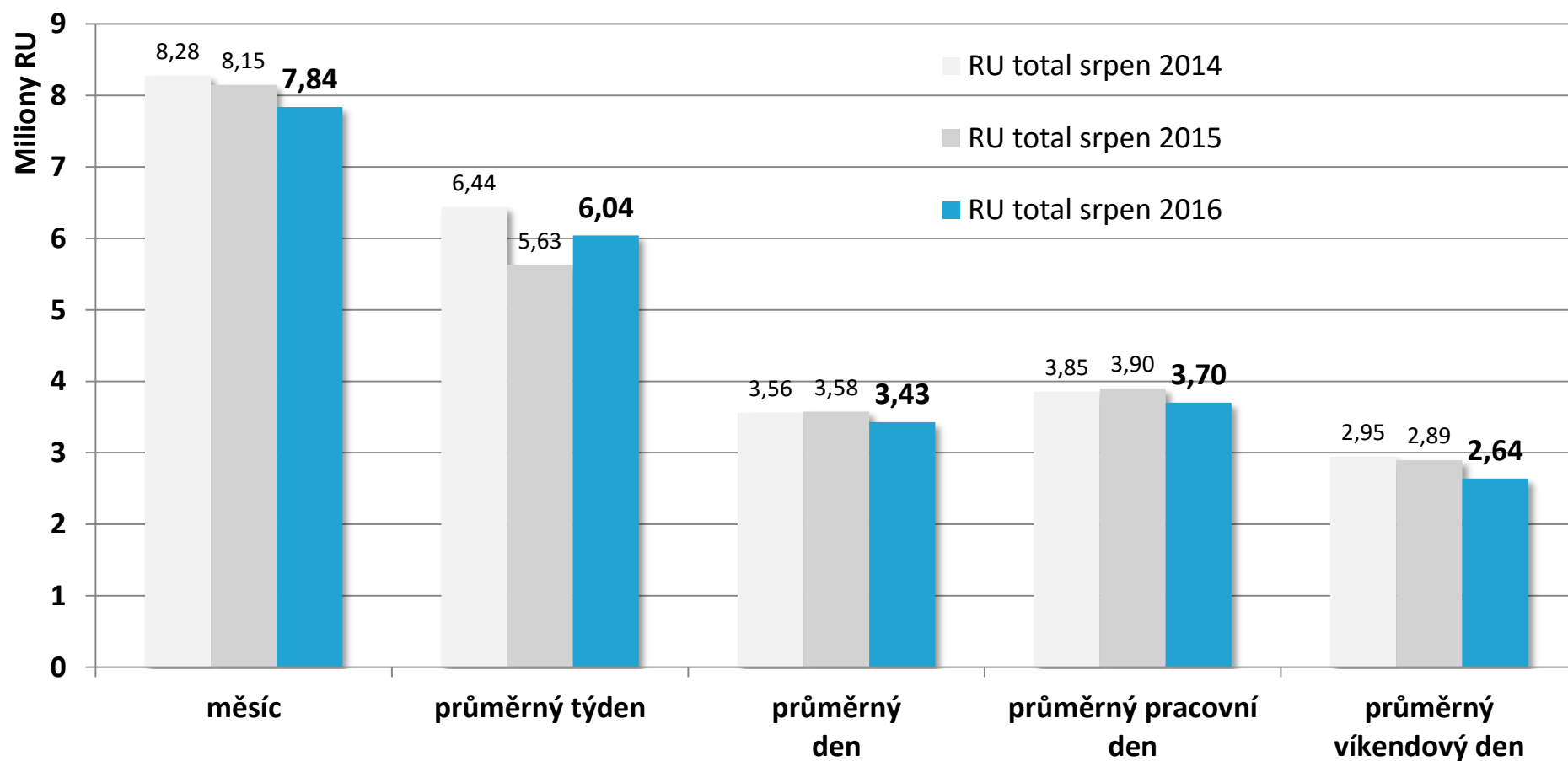
VÝVOJ POČTU PV Z ČR+ZAHRANIČÍ U TOP10 SERVERŮ - DETAIL



VÝVOJ DENNÍ NÁVŠTĚVNOSTI Z ČR PODLE KONC. ZAŘÍZENÍ – SRPEN



POČTY RU ZA MĚSÍC, PRŮMĚRNÝ TÝDEN A DEN (Z ČR + ZAHRANIČÍ)

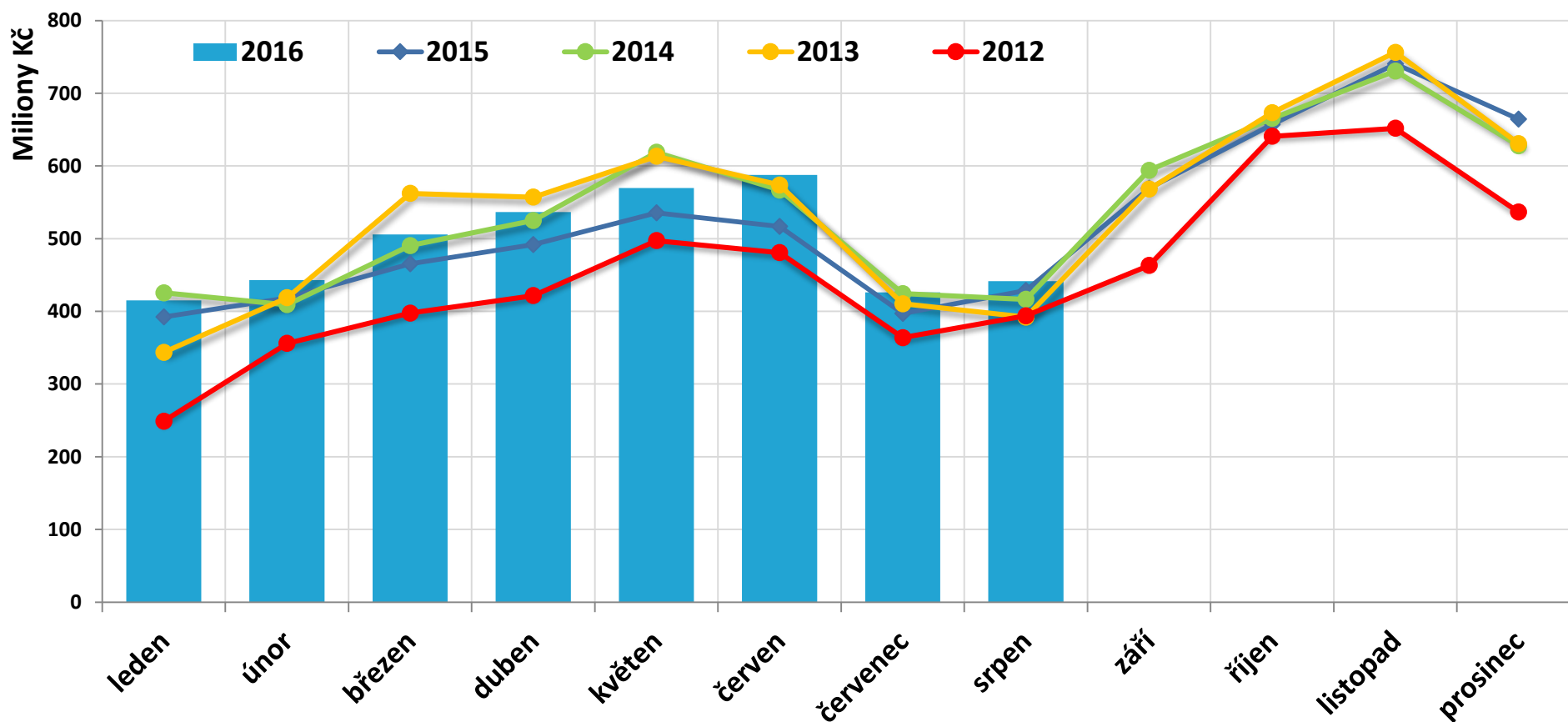




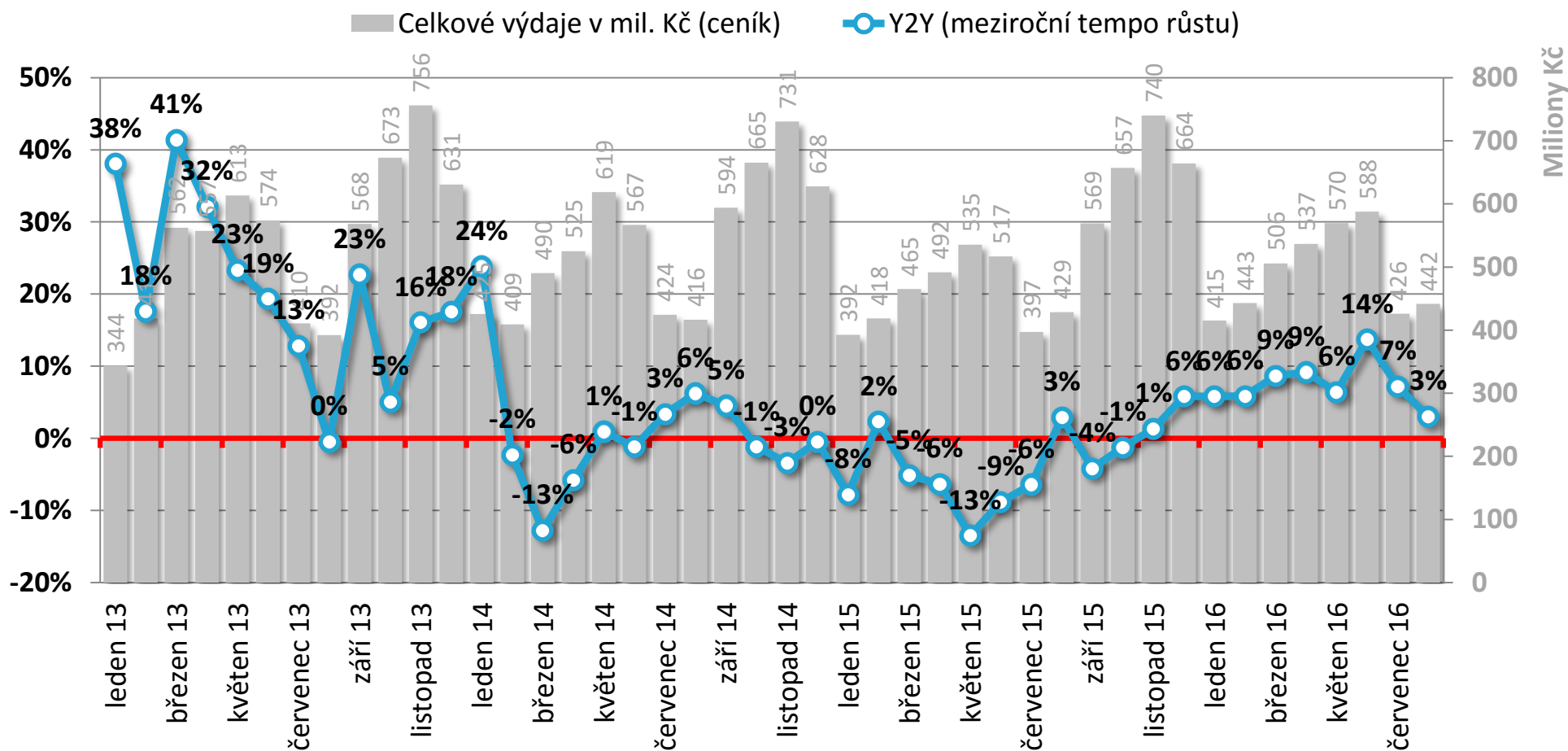
2. VÝSLEDKY ADMONITORING SRPEN 2016



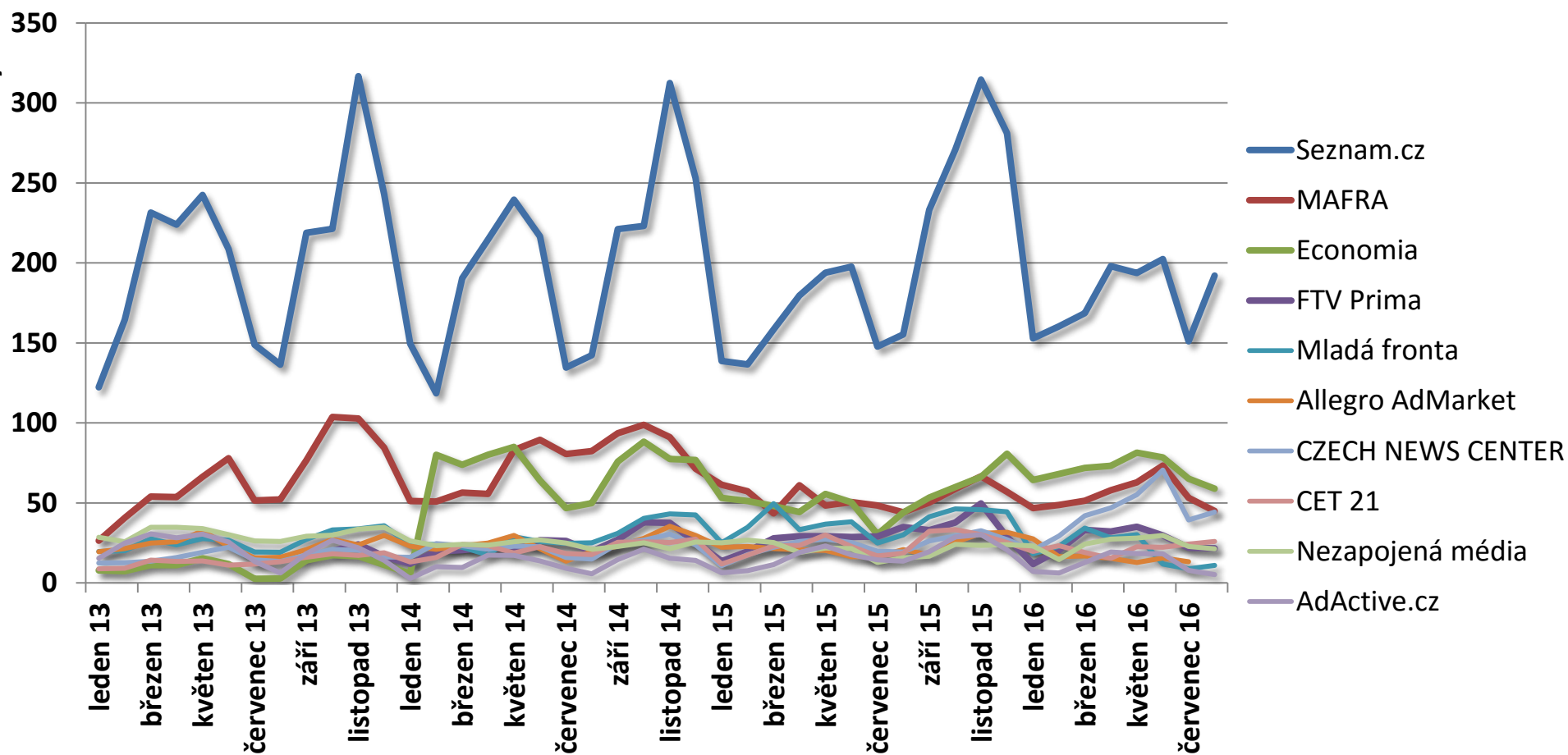
VÝVOJ CELKOVÝCH VÝDAJŮ DO INTERNETOVÉ DISPLAY REKLAMY (1)



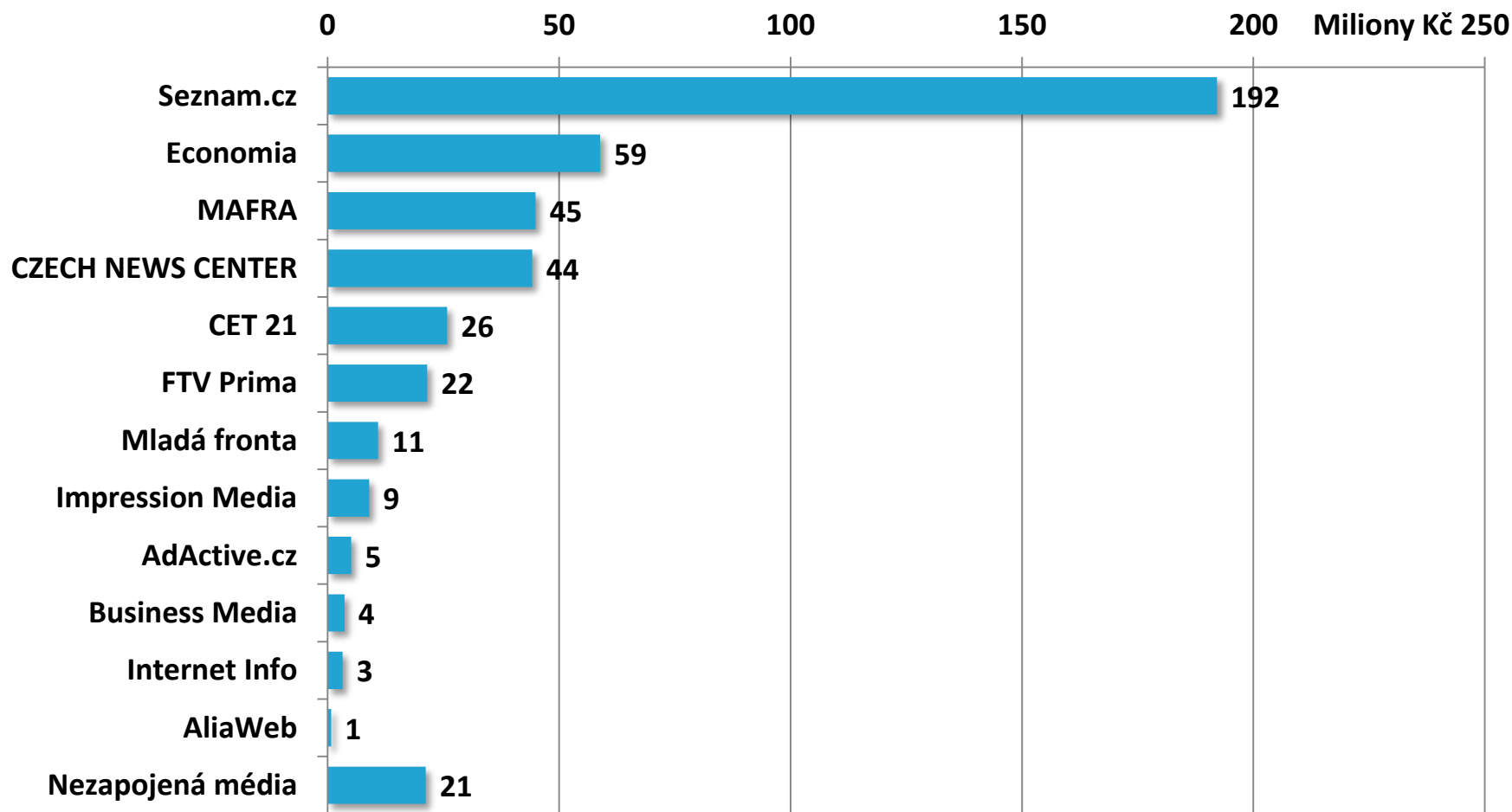
MEZIROČNÍ ZMĚNY VÝDAJŮ DO INTERNETOVÉ DISPLAY REKLAMY (Y2Y)



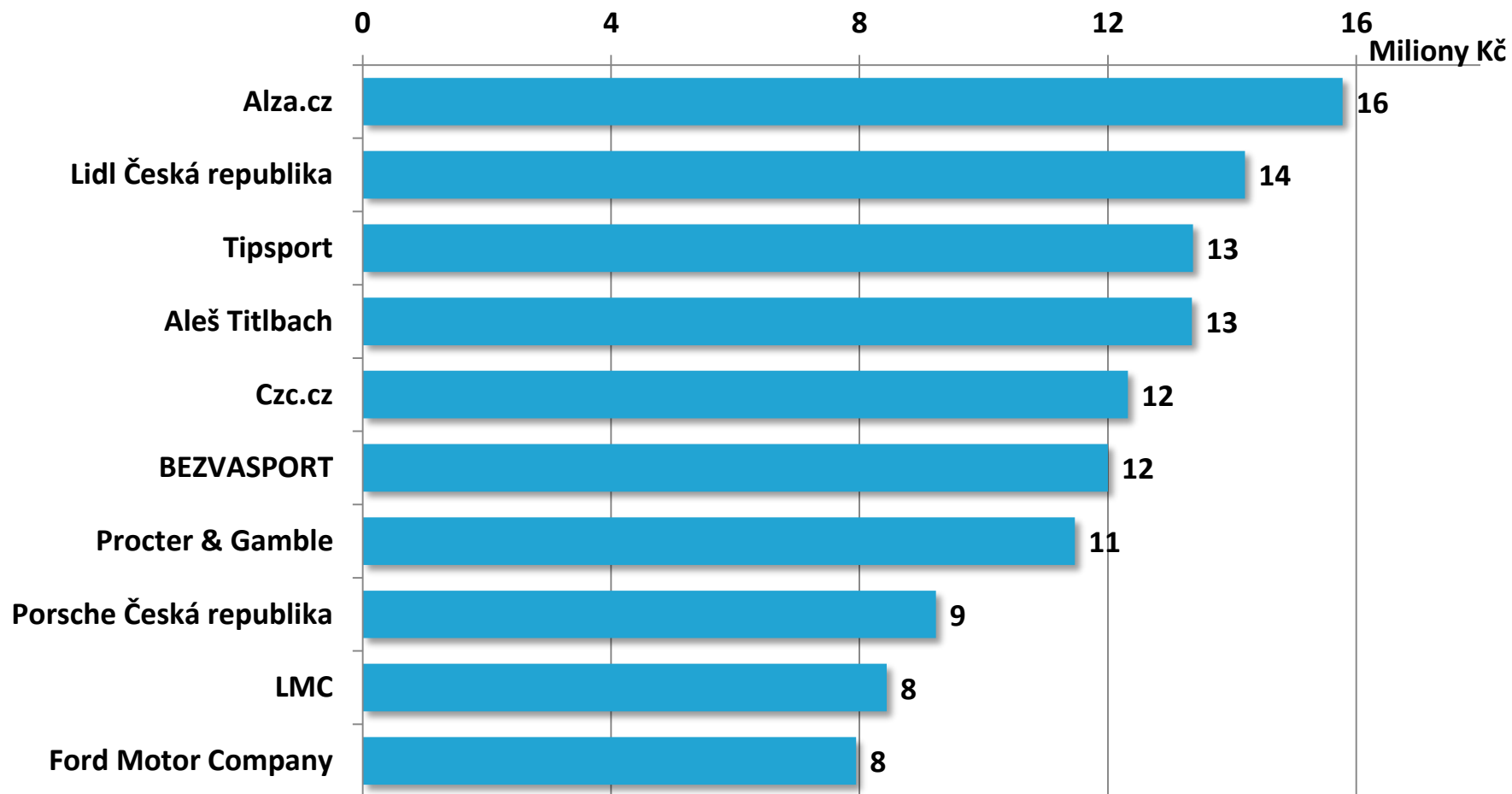
VÝVOJ VÝDAJŮ DO DISPLAY REKLAMY – TOP10 PROVOZOVATELŮ



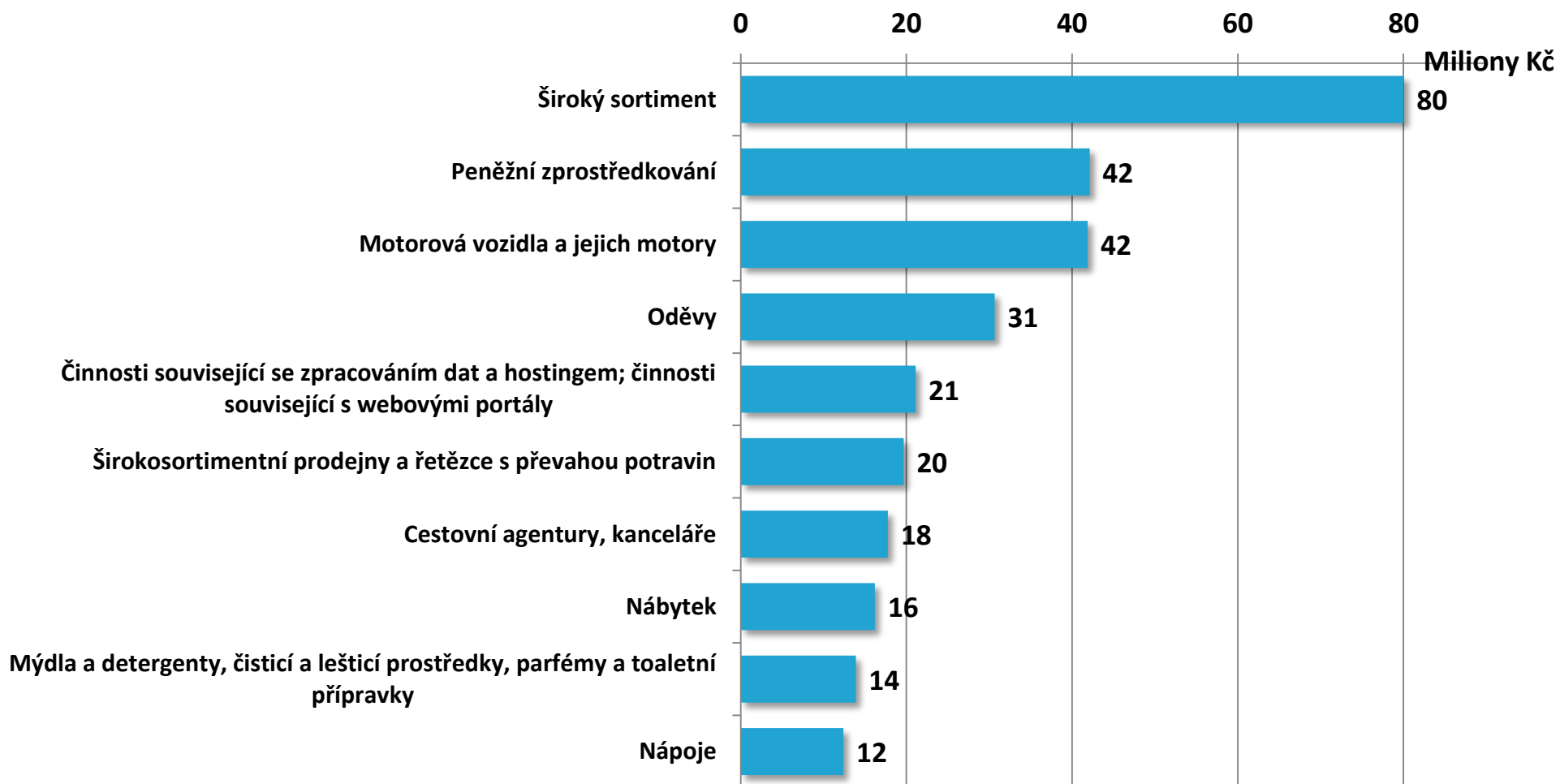
PROVOZOVATELÉ PODLE CELKOVÝCH REKLAMNÍCH VÝKONŮ – SRPEN 2016



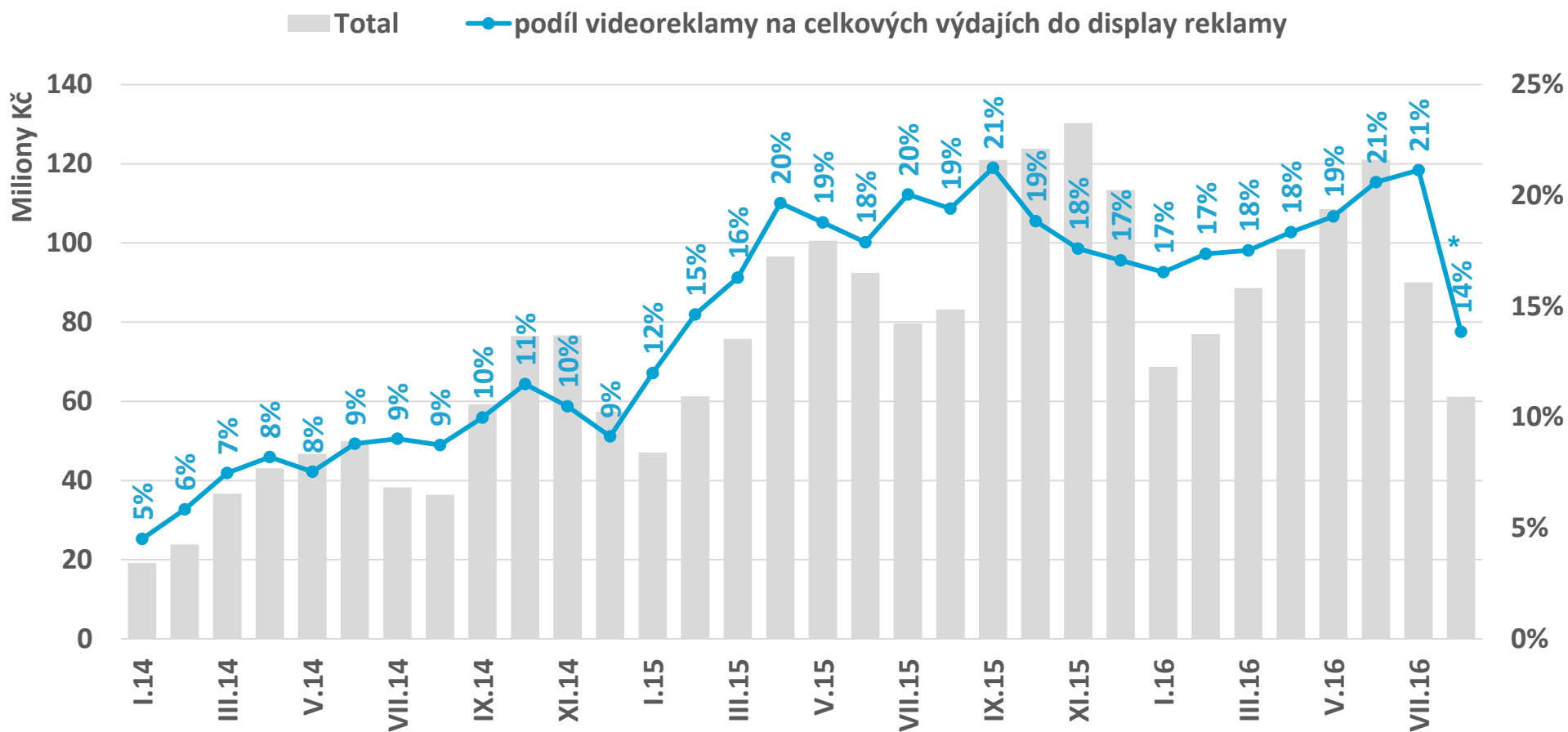
TOP 10 ZADAVATELŮ – SRPEN 2016



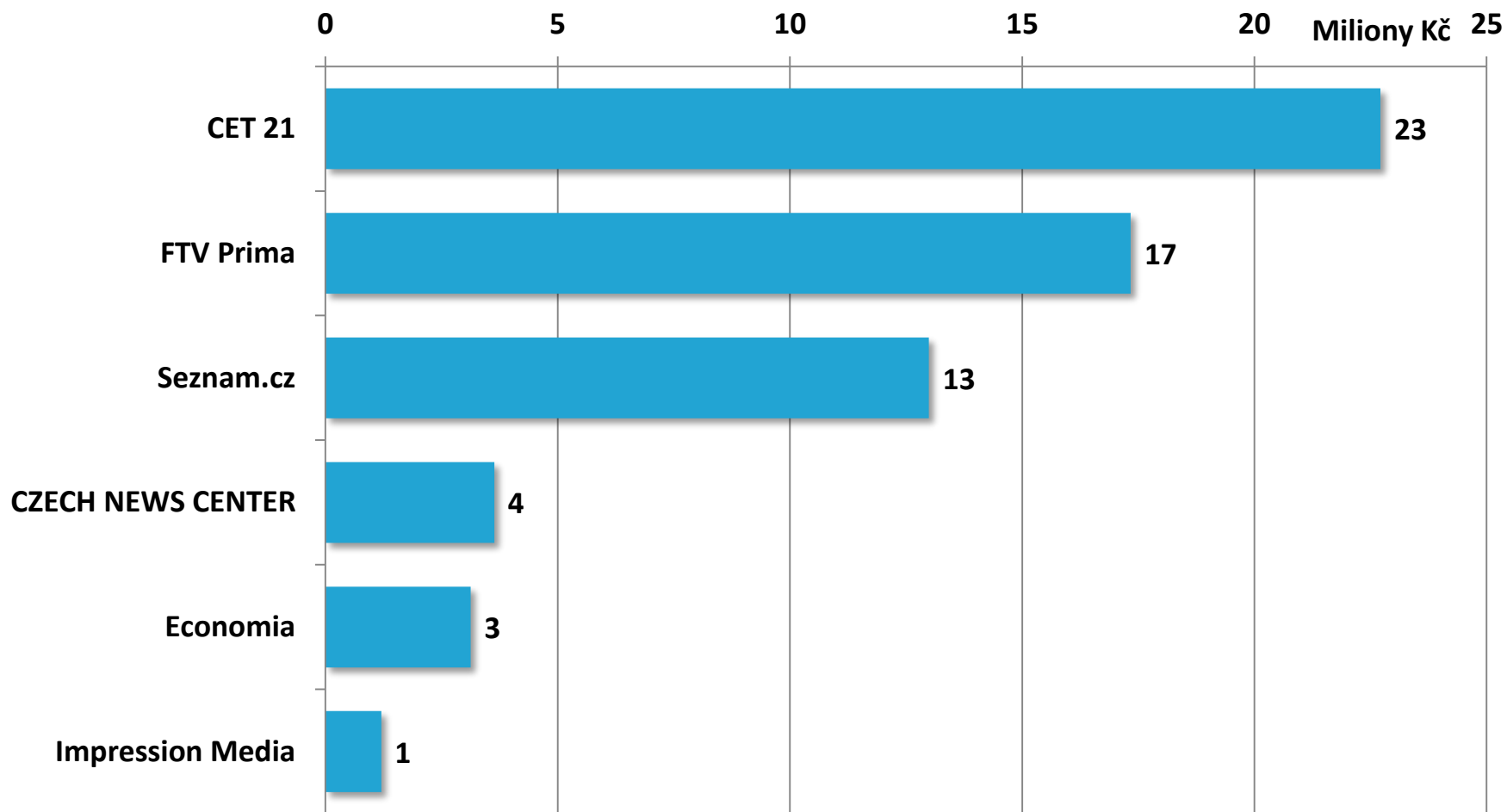
TOP 10 PRODUKTOVÝCH SEGMENTŮ – SRPEN 2016



VÝVOJ CELKOVÝCH VÝDAJŮ DO VIDEO REKLAMY



PROVOZOVATELÉ PODLE VÝKONŮ VIDEO REKLAMY – SRPEN 2016





3. AGENDA SPIR



AGENDA SPIR

- **Přechod na RU total** (za všechny platformy dohromady)
- **Od 1.1.2017 nová vlna NM**
- Aktualizace studie **Česká internetová ekonomika**
- **BEREC guidelines a zákaz blokování reklamy na úrovni poskytovatele připojení**
- **Akční plán pro digitální ekonomiku** je ve vládě
- Návrh **směrnice EU copyrightu v rámci DSM** aneb sdílení autorského obsahu
- Posun v návrhu na [reformu autorských práv v EU](#) => návrh na platbu agregátorů zpráv za zveřejněné odkazy



Děkujeme za pozornost



 **NetMonitor**

 **AdMonitoring**

STEM  **MARK**
MARKETINGOVÝ VÝZKUM I E DIALOG

 **GEMIOUS**

 **nielsen** | **ADMOSPHERE**